

REPUBBLICA ITALIANA

**I S T I T U T O
C E N T R A L E D I
S T A T I S T I C A**



**MOVIMENTO DELLA NAVIGAZIONE
NEI PORTI ITALIANI
NELL'ANNO 1974**

SUPPLEMENTO AL
Bollettino mensile di
STATISTICA

ANNO **1975** - n. **9**

STATISTISKA
CENTRALBYRÅN
SVERIGE



STATISTISKA CENTRALBYRÅN

STATISTISKA CENTRALBYRÅN

STATISTISKA CENTRALBYRÅN

STATISTISKA
CENTRALBYRÅN
SVERIGE

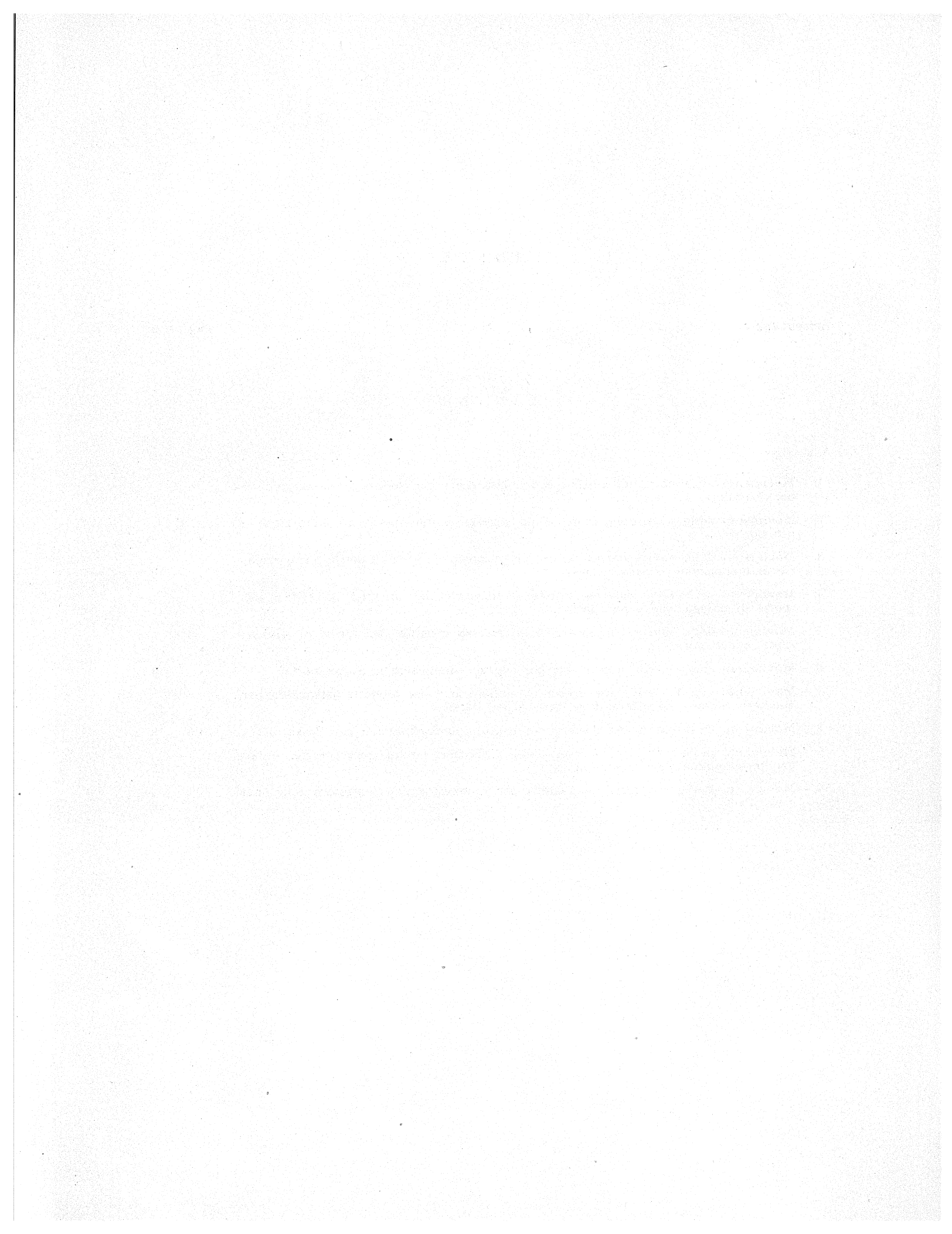
STATISTISKA CENTRALBYRÅN

I N D I C E

INTRODUZIONE	Pag. 5
------------------------	--------

T A V O L E

AVVERTENZE	Pag. 6
1 - Movimento delle navi, delle merci e dei passeggeri per specie di navigazione e per bandiera	» 7
2 - Movimento delle navi, delle merci e dei passeggeri per specie di navigazione e per porto	» 8
3 - Movimento delle navi cisterna adibite al trasporto dei prodotti petroliferi per specie di navigazione e per bandiera	» 10
4 - Movimento delle navi cisterna adibite al trasporto dei prodotti petroliferi per specie di navigazione e per porto	» 11
5 - Movimento delle navi e dei passeggeri in crociera turistica per specie di navigazione e per porto	» 13
6 - Movimento complessivo delle merci per capitoli merceologici e per porto	» 14
7 - Movimento con l'estero delle merci in complesso e dei prodotti petroliferi, per bandiera italiana ed estera delle navi e per Paesi	» 16
8 - Movimento delle merci con l'estero per capitoli merceologici e per Paesi	» 19
9 - Movimento delle merci con i Paesi della CEE per capitoli merceologici e per bandiera italiana ed estera delle navi	» 25
10 - Movimento dei passeggeri con l'estero per bandiera italiana ed estera delle navi e per Paesi	» 26



INTRODUZIONE

La presente pubblicazione ha lo scopo di fornire i primi dati sul movimento della navigazione marittima nei porti italiani, verificatosi nell'anno 1974. I dati stessi sono esposti in forma sintetica, sia per ragioni tecniche inerenti alla loro elaborazione, sia per la necessità di fornire un panorama, il più completo possibile, dei traffici marittimi, senza tuttavia scendere in un'analisi approfondita alla quale è destinato l'annuario statistico della navigazione marittima, di prossima pubblicazione.

ORGANI DI RILEVAZIONE — La raccolta dei dati, in base al R.D. 11 luglio 1935, n. 1525, viene effettuata dagli uffici doganali marittimi, nell'ambito della propria giurisdizione.

OGGETTO DELLA RILEVAZIONE — Formano oggetto di rilevazione il movimento delle navi e lo sbarco e imbarco di merci e passeggeri avvenuti nell'anno 1974 nei porti e negli approdi autorizzati del territorio nazionale. Sono esclusi i natanti che hanno effettuato navigazione da diporto o per prestazioni varie, nonché i natanti approdati per rilascio (forzato o volontario), mentre sono compresi quelli in navigazione per crociera turistica.

IL MOVIMENTO DEI NATANTI è ripartito in:

Navigazione internazionale: comprendente i natanti arrivati e partiti da o per un porto estero, incluse le navi che effettuano crociera turistica arrivate e partite direttamente da o per l'estero.

Navigazione di cabotaggio: comprende i natanti che effettuano movimento tra i porti nazionali.

MERCI SBARCATE ED IMBARCATE — Il movimento delle merci con l'estero è ripartito secondo i Paesi, considerando i porti esteri di imbarco e di sbarco e non l'originaria provenienza od ultima destinazione delle merci stesse. La data di sbarco o di imbarco è riferita, rispettivamente, alla data di arrivo o di partenza della nave e non a quella in cui si compiono effettivamente dette operazioni.

PASSEGGERI SBARCATI ED IMBARCATI — Il movimento dei passeggeri con l'estero è ripartito secondo i Paesi, considerando i porti esteri di imbarco e di sbarco dei passeggeri stessi e non l'originaria provenienza od ultima destinazione. I passeggeri in crociera sono considerati sbarcati ed imbarcati nei singoli porti dove arriva e parte la nave.

TAVOLE

AVVERTENZE

a) Tavole 1, 2, 3, 4 — I dati delle merci e dei passeggeri sbarcati (od imbarcati) da navi in navigazione internazionale differiscono da quelli relativi al movimento con l'estero, poiché questi ultimi comprendono quantità di merci e passeggeri provenienti (o diretti) dall'estero trasportate in navigazione di cabotaggio.

b) Tavole 1 e 2 — Nel numero dei passeggeri sbarcati ed imbarcati sono compresi quelli trasportati in navigazione per crociera.

c) Tavole 6 e 8 — Le merci sono state ripartite secondo i dieci capitoli della Nomenclatura Statistica dei Trasporti (N.S.T.); detti capitoli comprendono 63 gruppi merceologici così suddivisi:

PRODOTTI AGRICOLI E ANIMALI VIVI

- Animali vivi
- Cereali
- Patate
- Legumi freschi e frutti freschi
- Materie tessili naturali e sintetiche
- Legno e sughero
- Barbabietole da zucchero
- Altre materie prime animali o vegetali

DERRATE ALIMENTARI E FORAGGIERE

- Zuccheri
- Bevande
- Droghe e spezie
- Derrate alimentari non durevoli
- Derrate alimentari durevoli e luppolo
- Alimenti per animali e cascami alimentari
- Oleaginosi

COMBUSTIBILI MINERALI SOLIDI

- Carbone fossile
- Lignite
- Coke
- Torba

PRODOTTI PETROLIFERI

- Petrolio greggio
- Benzina
- Idrocarburi energetici
- Derivati non energetici
- Petrolio illuminante, cherosene
- Gasoli, oli combustibili leggeri
- Oli combustibili pesanti

MINERALI E CASCAMI PER LA METALLURGIA

- Minerali di ferro (escluse le piriti)
- Minerali di manganese e concentrati
- Altri minerali e cascami non ferrosi
- Cascami, scorie e piriti di ferro
- Rottami e polveri d'altoforno

PRODOTTI METALLURGICI

- Ferro-leghe (escluso il ferromanganese carburato)
- Ghisa e acciaio grezzi
- Semilavorati siderurgici laminati
- Laminati, profilati a caldo
- Lamiere d'acciaio, bande d'acciaio
- Tubi, getti e pezzi forgiati (in ferro o acciaio)
- Metalli non ferrosi
- Altri semilavorati siderurgici
- Laminati e profilati a freddo, filo
- Altre lamiere e bande d'acciaio

MINERALI GREGGI O MANUFATTI E MATERIALI DA COSTRUZIONE

- Sabbie, ghiaie, argille e scorie
- Sale, piriti, zolfo
- Pietre, terre e minerali connessi
- Cementi, calce
- Gesso
- Materiali da costruzione manifatturati

CONCIMI

- Concimi naturali
- Concimi manifatturati

PRODOTTI CHIMICI

- Prodotti chimici di base
- Allumina
- Prodotti carbochimici
- Cellulosa e avanzi
- Materie chimiche

MACCHINE, VEICOLI, MANIFATTURATI E TRANSAZIONI SPECIALI

- Macchine e materiale da trasporto
- Trattori, macchine, attrezzature agricole
- Altre macchine, motori e parti
- Articoli metallici
- Vetro, vetreria, prodotti della ceramica
- Cuoio, tessili, abbigliamento
- Articoli manifatturati diversi
- Armi e munizioni da guerra
- Transazioni speciali

Tav. 1 — Movimento delle navi, delle merci e dei passeggeri per specie di navigazione e per bandiera

BANDIERE	NAVIGAZIONE INTERNAZIONALE				NAVIGAZIONE DI CABOTTAGGIO				TOTALE			
	Navi		Merce t	Passeggeri	Navi		Merce t	Passeggeri	Navi		Merce t	Passeggeri
	N	TSN			N	TSN			N	TSN		
ARRIVI												
TOTALE . . .	35.301	170126.971	225399.919	908.116	235.706	106456.328	55.000.809	10.513.747	271.007	276.583.299	280.400.728	11.421.863
ITALIANA	11.920	40.065.718	47.289.967	344.321	235.336	104976.855	54.777.066	10.427.884	247.256	145.042.573	102.067.033	10.772.205
ESTERA	23.381	130061.253	178109.952	563.795	370	1.479.473	223.743	85.863	23.751	131.540.726	178.333.695	649.658
Argentina	61	226.053	48.476	11	1	4.364	3.674	—	62	230.417	52.150	11
Belga	55	750.140	1.677.756	—	—	—	—	—	55	750.140	1.677.756	—
Brasiliana	79	882.535	1.031.162	8	12	1.476	—	—	91	884.011	1.031.162	8
Danese	1.267	2.809.521	2.466.834	38.078	18	58.198	70.052	—	1.285	2.867.719	2.536.886	38.078
Francese	771	4.619.618	5.768.794	30.244	28	176.019	—	11.566	799	4.795.637	5.768.794	41.810
Germanica (Rep. Fed.)	1.091	5.317.962	6.798.156	4.222	12	91.878	2.680	4.020	1.103	5.409.840	6.800.836	8.242
Giapponese	188	6.177.677	10.466.490	—	—	—	—	—	188	6.177.677	10.466.490	—
Greca	3.226	12.752.584	14.254.787	123.645	107	379.096	57.059	29.892	3.333	13.131.680	14.311.846	153.537
Inglese	915	10.190.304	13.437.078	42.619	7	113.067	—	8.928	922	10.303.371	13.437.078	51.547
Israelliana	219	904.179	683.943	2	1	1.158	—	—	220	905.337	683.943	2
Jugoslava	2.268	3.549.641	1.757.616	104.422	13	28.297	2.477	1.249	2.281	3.577.938	1.760.093	105.671
Liberiana	1.976	33.907.002	61.949.287	8.091	31	112.885	20.978	7.636	2.007	34.019.887	61.970.265	15.727
Norvegese	882	9.865.713	15.817.077	2.250	7	80.541	6.090	1.821	889	9.946.254	15.823.167	4.071
Olandese	673	1.607.821	2.063.426	3	2	913	2.800	—	675	1.608.734	2.066.226	3
Panamense	1.972	7.379.739	11.162.101	79.226	35	50.828	33.610	1.159	2.007	7.430.567	11.195.711	80.385
Polacca	136	845.034	1.833.568	3	1	4.234	5.573	—	137	849.268	1.839.141	3
Sovietica	1.729	5.983.886	8.273.647	24.040	25	137.385	1.314	8.183	1.754	6.121.271	8.274.961	32.223
Spagnola	872	1.687.443	1.390.362	24.993	14	72.485	300	4.361	886	1.759.928	1.390.662	29.354
Statunitense	423	4.682.594	704.368	53	1	198	9	—	424	4.682.792	704.377	53
Svedese	223	3.762.956	6.102.126	1.730	6	69.994	—	2.356	229	3.832.950	6.102.126	4.086
Turca	558	1.364.906	690.064	8.661	13	25.103	30	2.067	571	1.390.009	690.094	10.728
Altre	3.797	10.793.945	9.732.834	71.494	36	71.354	17.097	2.625	3.833	10.865.299	9.749.931	74.119
PARTENZE												
TOTALE . . .	35.164	168919.637	35.794.391	876.068	235.911	107298.304	55.993.007	10.358.412	271.075	276.217.941	91.787.398	11.234.480
ITALIANA	11.828	38.943.390	6.471.034	334.772	235.496	105203.090	55.814.744	10.267.832	247.324	144.146.480	62.285.778	10.602.604
ESTERA	23.336	129976.247	29.323.357	541.296	415	2.095.214	178.263	90.580	23.751	132.071.461	29.501.620	631.876
Argentina	60	221.204	67.151	29	1	4.364	—	—	61	225.568	67.151	29
Belga	57	796.035	76.318	12	—	—	—	—	57	796.035	76.318	12
Brasiliana	78	861.651	116.202	4	2	8.369	3.037	2	80	870.020	119.239	6
Danese	1.262	2.667.371	1.059.470	38.588	25	78.592	69.086	376	1.287	2.745.963	1.128.556	38.964
Francese	775	4.537.752	1.538.323	27.505	27	179.397	—	11.057	802	4.717.149	1.538.323	38.562
Germanica (Rep. Fed.)	1.091	5.287.735	791.636	4.129	17	117.913	10.231	3.822	1.108	5.405.648	801.867	7.951
Giapponese	191	6.299.543	67.074	—	1	26.870	—	—	192	6.326.413	67.074	—
Greca	3.212	12.808.110	4.809.493	120.174	123	394.703	13.762	32.414	3.335	13.202.813	4.823.255	152.588
Inglese	920	10.741.367	3.064.206	52.336	12	233.697	14.888	9.935	932	10.975.064	3.079.094	62.271
Israelliana	220	958.748	211.629	2	—	—	—	—	220	958.748	211.629	2
Jugoslava	2.258	3.575.695	703.038	90.403	18	32.008	3.296	1.392	2.276	3.607.703	706.334	91.795
Liberiana	1.972	33.744.359	4.561.746	7.959	44	377.558	1.173	7.403	2.016	34.121.917	4.562.919	15.362
Norvegese	874	9.714.832	1.282.722	2.028	11	130.767	1.756	1.820	885	9.845.599	1.284.478	3.848
Olandese	669	1.573.617	379.273	4	5	46.750	9.448	8	674	1.620.367	388.721	12
Panamense	1.955	7.118.062	2.674.166	71.262	25	34.593	7.220	1.159	1.980	7.152.655	2.681.386	72.421
Polacca	136	856.871	105.115	—	—	—	—	—	136	856.871	105.115	—
Sovietica	1.725	6.088.780	1.206.912	23.999	27	181.762	2.746	9.548	1.752	6.270.542	1.209.658	33.547
Spagnola	877	1.713.622	528.294	27.755	11	64.378	1.410	3.745	888	1.778.000	529.704	31.500
Statunitense	422	4.646.041	807.217	115	—	—	—	—	422	4.646.041	807.217	115
Svedese	220	3.643.633	769.429	1.201	7	81.073	—	2.810	227	3.724.706	769.429	4.011
Turca	558	1.369.348	327.946	7.102	14	28.556	1	2.660	572	1.397.904	327.947	9.762
Altre	3.804	10.751.871	4.175.997	66.689	45	73.864	40.209	2.429	3.849	10.825.735	4.216.206	69.118

Tav. 2 — Movimento delle navi, delle merci e dei passeggeri per specie di navigazione e per porto

PORTI	NAVIGAZIONE INTERNAZIONALE				NAVIGAZIONE DI CABOTTAGGIO				TOTALE			
	Navi		Merce t	Passeg- geri	Navi		Merce t	Passeg- geri	Navi		Merce t	Passeg- geri
	N	TSN			N	TSN			N	TSN		
Porto Maurizio	194	155.371	66.220	7.605	1	263	528	—	195	155.634	66.748	7.605
Oneglia	69	70.265	48.762	658	8	13.491	31.535	—	77	83.756	80.297	658
Vado Ligure	18	48.301	105.834	—	86	133.744	313.391	—	104	182.045	419.275	—
Savona	1.172	8.671.515	12.178.871	27	832	1.093.227	2.244.277	—	2.004	9.764.742	14.423.148	27
Genova	4.920	38.009.893	46.056.028	208.397	3.922	9.419.633	5.524.947	318.752	8.842	47.429.526	51.580.975	525.149
La Spezia	998	5.175.909	7.833.756	1	828	1.735.215	1.565.608	28	1.824	6.911.124	9.399.364	29
Marina di Carrara	539	462.294	306.354	1.050	254	158.871	323.647	—	793	621.165	630.001	1.050
Livorno	2.852	9.695.922	5.925.685	28.712	1.775	3.359.951	2.708.921	67.713	4.627	13.055.873	8.634.606	96.425
Piombino	213	1.523.302	2.834.756	—	10.440	3.983.678	1.080.448	670.479	10.653	5.506.980	3.915.204	670.479
Portoferraio	32	102.419	62.517	7.590	8.940	2.218.837	337.945	560.978	8.972	2.321.256	400.462	568.568
Porto S. Stefano	16	17.526	53.280	—	2.084	299.696	26.583	113.729	2.100	317.222	79.863	113.729
Civitavecchia	353	722.975	756.183	6.044	2.553	6.657.579	3.201.748	655.410	2.906	7.380.554	3.957.931	661.454
Fiumicino	73	1.633.738	3.227.668	—	733	804.017	1.733.581	—	806	2.437.755	4.961.249	—
Anzio	63	24.761	19.901	—	495	90.513	79.597	32.501	558	115.274	99.498	32.501
Gaeta	190	1.106.675	2.271.388	—	380	558.615	94.519	—	570	1.665.290	2.365.907	—
Pozzuoli	84	50.485	60.305	—	13.185	1.748.756	184.785	386.963	13.269	1.799.241	245.090	386.963
Napoli	1.885	10.261.603	7.096.306	70.873	18.134	6.766.824	1.674.045	1.070.344	19.999	17.028.427	8.770.351	1.141.217
Portici	42	19.709	12.300	—	11	2.406	3.902	—	53	22.115	16.432	—
Torre Annunziata	46	121.861	270.520	—	1.068	271.878	11.497	—	1.114	393.739	282.017	—
Castellammare di Stabia	41	21.208	24.183	4	493	63.502	35.444	13.730	539	84.708	59.627	13.734
Sorrento	—	—	—	—	6.820	731.189	113	390.074	6.820	731.189	113	390.074
Procida	—	—	—	—	23.335	3.024.225	17.528	324.576	23.335	3.024.225	17.528	324.576
Porto d'Ischia	—	—	—	—	20.261	2.687.645	166.452	908.534	20.261	2.687.645	166.452	908.534
Capri	10	94.686	—	5.973	13.731	1.939.061	635.182	908.512	13.741	2.033.747	635.182	914.485
Salerno	271	293.141	275.369	262	193	51.508	39.258	12.539	469	344.649	314.627	12.801
Vibo Valentia	19	16.852	11.470	—	490	257.975	644.367	1.558	509	274.827	655.837	1.558
Reggio di Calabria	171	286.699	55.670	3.391	511	176.083	138.580	424	682	462.782	194.250	3.815
Crotone	159	446.544	560.544	668	376	231.265	475.996	—	535	677.809	1.036.540	668
Taranto	882	9.289.014	18.745.082	—	1.089	2.089.334	1.268.112	—	1.971	11.358.348	20.013.194	—
Brindisi	1.004	3.805.166	1.264.990	137.141	567	973.686	1.639.991	680	1.571	4.778.852	2.904.281	137.821
Monopoli	84	35.282	44.646	—	45	23.252	58.629	—	129	58.534	103.275	—
Bari	815	2.204.488	2.380.193	48.083	309	794.026	761.468	3.233	1.124	2.998.514	3.141.661	51.316
Molfetta	182	77.613	104.645	—	—	—	—	—	182	77.613	104.645	—
Barletta	116	212.495	221.542	—	152	96.314	162.613	—	268	308.809	384.155	—
Manfredonia	166	223.477	105.169	—	319	147.014	21.436	7.917	485	370.491	126.605	7.917
Pescara	144	207.742	25.654	10.631	272	104.023	279.487	—	416	311.765	305.141	10.631
Ancona	801	3.127.832	1.372.741	86.137	53	39.438	32.990	1.801	854	3.167.270	1.405.731	87.938
Falconara	68	1.495.957	2.924.725	—	497	429.429	82.157	—	585	1.925.386	3.006.882	—
Pesaro	94	176.137	384.072	—	157	122.520	206.789	—	251	298.657	590.861	—
Ravenna	915	4.398.137	7.339.317	—	1.320	1.432.903	1.763.815	—	2.235	5.831.040	9.103.132	—
Ponte Fornaci	145	29.651	19.682	—	552	183.390	233.249	—	697	213.041	252.931	—
Venezia	2.785	8.624.951	11.537.696	110.014	2.901	4.863.160	10.217.354	25.936	5.686	13.493.111	21.755.050	135.950
Porto Nogaro	90	25.828	9.960	—	31	12.970	34.283	—	121	38.798	44.243	—
Torviscosa	25	4.129	7.104	—	190	49.608	157.995	—	215	53.737	165.099	—
Monfalcone	161	546.332	819.000	—	212	94.633	228.597	—	373	640.965	1.047.597	—
Trieste	2.490	14.729.904	30.284.095	32.492	3.418	1.466.039	1.278.044	85.737	5.908	16.195.943	31.562.139	118.229
Milazzo	411	7.193.413	8.789.245	—	4.212	1.664.322	167.783	177.327	4.623	8.857.735	8.937.033	177.327
Messina	133	474.595	83.596	11.576	356	427.725	31.836	21.322	499	902.320	115.432	32.898
Canneto	70	108.205	—	—	625	146.534	1.546	255	695	254.739	1.546	255
Lipari	—	—	—	—	5.359	1.077.400	268.924	171.197	5.359	1.077.400	268.924	171.197
Catania	509	976.885	302.221	12.604	631	1.248.501	496.043	8.036	1.140	2.225.386	798.264	20.640
Augusta	1.255	13.829.445	22.556.193	—	2.513	4.473.784	1.593.025	—	3.768	18.303.229	24.149.218	—
Magnisi	—	—	—	—	7	45.291	—	—	7	45.291	—	—
Siracusa	502	780.160	17.598	13.767	91	179.316	16.714	5.599	593	959.476	34.312	19.366
Gela	256	1.418.813	3.064.876	—	755	1.053.346	682.247	—	1.011	2.472.159	3.747.123	—
Porto Empedocle	256	204.668	104.247	1.015	668	449.257	437.276	10.448	924	653.925	541.523	11.463
Trapani	165	294.259	9.650	4.260	3.109	386.942	34.492	121.056	3.274	681.201	44.142	125.316
Palermo	284	743.454	191.872	20.416	2.042	3.770.439	1.615.611	158.350	2.326	4.513.893	1.807.483	178.766
Termini Imerese	35	100.165	220.923	—	23	109.171	270.036	—	58	209.336	490.959	—
Arbatax	70	176.382	237.520	—	208	209.567	96.730	1.290	278	385.949	334.250	1.290
Porto Foxi	629	7.230.899	11.603.588	—	692	2.089.850	189.284	—	1.321	9.320.749	11.792.872	—
Cagliari	457	620.949	323.976	4.257	1.961	3.809.740	1.439.105	210.560	2.418	4.430.689	1.763.081	214.817
Portoscuso	115	905.036	1.787.336	—	3.486	1.124.020	1.127.076	155.357	3.601	2.029.056	2.914.412	155.357
Carloforte	—	—	—	—	5.428	926.139	94.840	236.841	5.428	926.139	94.840	236.841
Porto Torres	690	3.141.924	3.817.459	14.055	1.570	3.428.227	1.361.423	230.344	2.260	6.570.151	5.178.882	244.399
Palau	—	—	—	—	10.297	1.570.376	132.818	469.855	10.297	1.570.376	132.818	469.855
Olbia	43	40.448	13.660	—	1.530	3.408.991	543.604	350.238	1.573	3.449.439	557.264	350.238
La Maddalena	178	66.734	344	674	10.668	1.620.746	181.554	461.688	10.846	1.667.480	181.688	462.362
Altri porti	3.709	1.640.136	563.303	61.739	35.175	11.564.686	2.176.446	1.161.836	38.884	13.204.822	2.739.749	1.223.575
TOTALE	35.301	170.126.971	225.399.919	908.116	235.706	106456.328	55.000.809	10.513.747	271.007	276.583.299	280.400.728	11.421.863

Segue Tav. 2 — Movimento delle navi, delle merci e dei passeggeri per specie di navigazione e per porto

PORTI	NAVIGAZIONE INTERNAZIONALE				NAVIGAZIONE DI CABOTTAGGIO				TOTALE			
	Navi		Merce t	Passeg- geri	Navi		Merce t	Passeg- geri	Navi		Merce t	Passeg- geri
	N	TSN			N	TSN			N	TSN		
Porto Maurizio	193	155.428	38.403	7.491	3	1.294	—	—	196	156.722	38.403	7.491
Oneglia	71	71.547	10.821	1.095	8	13.184	—	—	79	84.731	10.821	1.095
Vado Ligure	18	48.301	16.000	—	84	131.267	2.700	—	102	179.568	16.000	—
Savona	1.169	8.698.806	854.698	—	839	1.072.932	331.033	—	2.008	9.771.738	1.185.731	—
Genova	4.954	38.468.867	2.687.972	203.858	3.838	9.101.099	4.859.539	311.003	8.792	47.569.966	7.547.611	514.861
La Spezia	1.019	4.894.964	711.190	—	792	1.664.185	2.452.176	—	1.811	6.559.149	3.163.366	—
Marina di Carrara	574	481.924	423.822	—	218	139.231	21.236	—	792	621.155	445.058	—
Livorno	2.865	9.902.188	1.103.169	30.852	1.724	3.248.291	1.334.034	84.700	4.599	13.150.479	2.437.203	115.552
Piombino	225	1.567.949	101.806	—	10.449	3.961.760	834.364	656.825	10.674	5.529.709	936.170	656.825
Portoferraio	23	108.757	—	9.491	8.940	2.191.431	132.098	579.381	8.968	2.298.188	132.098	588.872
Porto S. Stefano	15	14.785	—	—	2.138	308.812	22.297	—	2.153	323.597	22.297	—
Civitavecchia	367	766.484	75.828	9.926	2.535	6.608.813	922.371	621.595	2.902	7.375.297	998.199	631.521
Fiumicino	79	1.614.388	12.106	—	736	827.578	412.849	—	815	2.441.966	424.955	—
Anzio	66	25.696	38.915	—	489	89.072	34.706	31.997	555	114.768	73.621	31.997
Gaeta	182	1.030.746	362.738	—	389	627.501	1.307.914	—	571	1.658.247	1.670.652	—
Pozzuoli	85	53.802	46.863	—	13.311	1.801.899	253.139	418.722	13.396	1.855.701	300.002	418.722
Napoli	1.599	1.980.526	60.409	—	267	283.058	487.656	—	426	2.263.584	548.065	—
Portici	1.803	9.624.700	1.286.904	66.673	18.226	6.925.906	850.931	1.034.102	20.029	16.550.606	2.137.835	1.100.775
Torre Annunziata	42	20.027	32.346	—	11	2.406	—	—	53	22.433	32.346	—
Castellammare di Stabia	44	109.846	—	—	1.067	277.220	742.050	—	1.111	387.066	742.050	—
Sorrento	41	20.294	19.622	—	493	61.552	291	14.719	534	81.846	19.913	14.719
Procida	—	—	—	—	6.811	730.674	2.440	326.782	6.811	730.674	2.440	326.782
Porto d'Ischia	—	—	—	—	23.118	3.004.354	11.543	325.624	23.118	3.004.354	11.543	325.624
Capri	3	25.357	—	1.732	13.775	2.008.577	—	874.199	13.778	2.033.934	—	875.931
Salerno	277	305.671	72.718	555	201	47.404	—	11.851	478	353.075	72.718	12.406
Vibo Valentia	16	14.668	2.541	—	481	252.799	4.113	131	497	267.467	6.654	131
Reggio di Calabria	169	280.148	8.958	2.850	513	182.684	324.654	479	682	462.832	333.612	3.329
Crotone	155	446.922	30.020	665	379	220.023	21.810	—	534	666.945	51.830	665
Taranto	859	9.016.000	1.541.757	—	1.101	2.176.229	4.417.509	—	1.960	11.192.229	5.959.268	—
Brindisi	994	3.872.515	209.829	137.962	576	900.857	526.819	49	1.570	4.773.372	736.648	138.011
Monopoli	88	37.199	6.433	—	41	21.587	—	—	129	58.786	6.433	—
Bari	807	2.170.271	36.436	43.123	315	795.192	853.077	414	1.122	2.965.463	889.513	43.537
Molfetta	183	78.821	51.547	—	1	1.741	992	—	194	80.562	52.539	—
Barletta	115	211.043	133.059	—	153	97.465	93.546	—	288	308.508	226.605	—
Manfredonia	165	230.702	371.995	—	320	138.054	73.341	9.185	485	368.756	445.336	9.185
Pescara	152	209.895	10.550	17.625	267	102.259	100	—	419	312.124	10.650	17.625
Ancona	795	3.048.083	77.875	68.685	52	45.892	22.373	821	847	3.093.975	100.248	68.685
Falconara	64	1.523.273	20.133	—	501	456.636	1.006.850	—	565	1.979.909	1.026.983	—
Pesaro	94	163.354	25.313	—	156	122.900	42.068	—	250	286.254	67.381	—
Ravenna	934	4.423.530	953.978	—	1.311	1.433.964	1.333.361	—	2.245	5.857.494	2.287.339	—
Ponte Fornaci	135	27.911	40.777	—	584	190.702	191.255	—	719	218.613	232.032	—
Venezia	2.785	8.459.043	1.398.397	104.501	2.878	4.916.861	1.177.520	25.437	5.663	13.375.904	2.575.917	129.938
Porto Nogaro	89	25.746	47.587	—	31	13.084	431	—	120	38.830	48.018	—
Torviscosa	63	15.819	1	—	152	38.191	387	—	215	54.010	388	—
Monfalcone	167	646.760	11.545	—	212	207.010	5.389	—	379	853.770	16.934	—
Trieste	2.815	14.682.750	1.283.279	34.621	3.148	1.447.252	843.608	75.332	5.963	16.130.002	2.128.887	109.953
Milazzo	391	6.861.007	4.542.716	—	4.287	1.743.218	2.546.357	180.354	4.678	8.804.225	7.069.073	180.354
Messina	152	582.829	12.739	10.452	338	319.063	862	22.218	490	901.892	13.701	32.670
Canneto	64	108.728	188.898	—	630	149.642	111.855	1.664	694	258.370	300.753	1.664
Lipari	—	—	—	—	5.345	1.079.305	18.824	172.325	5.345	1.079.305	18.824	172.325
Catania	529	1.029.486	105.064	11.462	605	1.208.199	131.557	6.812	1.134	2.237.685	236.621	18.274
Augusta	1.170	13.626.331	7.336.955	—	2.620	4.804.836	10.850.766	—	3.790	18.431.217	18.187.721	—
Magnisi	—	—	—	—	7	45.291	110.575	—	7	45.291	110.575	—
Siracusa	512	857.913	111.740	18.839	79	136.524	18.272	2.666	591	994.437	130.012	18.839
Gela	208	1.521.967	351.773	—	801	1.047.114	2.228.813	—	1.009	2.569.081	2.580.586	—
Porto Empedocle	81	172.647	118.466	1.700	846	477.969	587.889	12.054	927	650.616	706.355	13.754
Trapani	136	225.291	16.834	2.658	3.155	449.155	73.964	—	3.291	674.446	90.798	122.676
Palermo	278	729.337	49.893	17.910	2.060	3.845.640	655.495	162.607	2.338	4.674.977	705.388	180.517
Termini Imerese	35	110.283	740	—	24	99.966	1.572	—	59	120.249	2.312	—
Arbatax	63	173.383	6.784	—	217	213.078	125.878	2.318	280	388.461	132.662	2.318
Porto Foxi	609	7.269.634	4.947.529	—	722	2.170.751	5.174.344	—	1.331	9.440.385	10.121.873	—
Cagliari	430	588.849	284.627	3.616	1.985	3.841.040	1.084.899	212.610	2.415	4.429.889	1.369.526	212.610
Portoscuso	118	905.473	248.136	—	3.479	1.151.882	309.550	163.841	3.597	2.057.355	557.686	163.841
Carloforte	—	—	—	—	5.428	926.118	64.013	—	5.428	926.118	64.013	—
Porto Torres	708	3.205.255	1.589.664	11.533	1.559	3.487.179	1.267.667	222.978	2.267	6.692.434	2.857.331	234.511
Palau	—	—	—	—	10.298	1.569.520	164.680	456.432	10.298	1.569.520	164.680	456.432
Olbia	42	41.315	487	—	1.547	3.423.249	356.434	327.835	1.589	3.464.564	356.921	327.835
La Maddalena	174	66.136	33	827	10.668	1.628.711	133.457	486.923	10.842	1.694.847	133.490	487.750
Altri Porti	3.550	1.560.368	1.662.973	58.366	35.326	11.614.027	3.901.079	1.177.017	38.876	13.174.395	5.564.052	1.235.383
TOTALE	35.173	169.209.708	35.794.391	876.068	235.902	107.008.233	55.993.007	10.358.412	271.075	276.217.941	91.787.398	11.234.480

Tav. 3 — Movimento delle navi cisterna adibite al trasporto dei prodotti petroliferi per specie di navigazione e per bandiera

BANDIERE	NAVIGAZIONE INTERNAZIONALE			NAVIGAZIONE DI CABOTTAGGIO			TOTALE		
	Navi		Carico t	Navi		Carico t	Navi		Carico t
	N	TSN		N	TSN		N	TSN	
ARRIVI									
TOTALE . . .	4.837	86.961.859	157.628.619	15.886	27.613.432	33.454.809	20.723	114.575.291	191.083.428
ITALIANA	1.263	14.038.999	26.837.753	15.877	27.549.193	33.377.497	17.140	41.588.192	60.215.250
ESTERA	3.574	72.922.860	130.790.866	9	64.239	77.312	3.583	72.987.099	130.868.178
Belga	25	611.932	1.469.849	—	—	—	25	611.932	1.469.849
Brasiliana	19	530.411	926.507	—	—	—	19	530.411	926.507
Danese	127	1.165.177	1.617.717	4	41.897	62.372	131	1.207.074	1.680.089
Francese	180	2.737.753	4.608.937	1	709	—	181	2.738.462	4.608.937
Germanica (Rep. Fed.)	106	2.094.130	4.112.541	—	—	—	106	2.094.130	4.112.541
Giapponese	102	5.427.837	9.368.441	—	—	—	102	5.427.837	9.368.441
Greca	448	5.742.972	9.340.065	—	—	—	448	5.742.972	9.340.065
Inglese	302	6.913.931	9.840.231	—	—	—	302	6.913.931	9.840.231
Jugoslava	16	228.951	578.467	—	—	—	16	228.951	578.467
Liberiana	996	26.080.090	50.146.282	2	13.804	14.264	998	26.093.894	50.160.546
Norvegese	265	6.851.801	11.931.989	—	—	—	265	6.851.801	11.931.989
Olandese	24	637.761	1.226.575	—	—	—	24	637.761	1.226.575
Panamense	273	4.943.008	9.008.050	1	498	676	274	4.943.506	9.008.726
Polacca	4	31.796	—	—	—	—	4	31.796	—
Sovietica	232	2.128.249	5.506.734	—	—	—	232	2.128.249	5.506.734
Spagnola	66	288.863	300.317	—	—	—	66	288.863	300.317
Statunitense	17	266.069	10.184	—	—	—	17	266.069	10.184
Svedese	79	2.744.768	4.617.555	—	—	—	79	2.744.768	4.617.555
Turca	14	185.311	498.262	—	—	—	14	185.311	498.262
Altre	279	3.312.050	5.682.163	1	7.331	—	280	3.319.381	5.682.163
PARTENZE									
TOTALE . . .	4.761	86.910.012	20.083.028	15.849	27.440.589	34.611.098	20.610	114.350.601	54.694.126
ITALIANA	1.186	14.064.740	2.662.411	15.833	27.273.482	34.496.439	17.019	41.338.222	37.158.850
ESTERA	3.575	72.845.272	17.420.617	16	167.107	114.659	3.591	73.012.379	17.535.276
Belga	25	632.999	57.779	—	—	—	25	632.999	57.779
Brasiliana	19	512.538	39.506	—	—	—	19	512.538	39.506
Danese	122	1.165.376	628.006	6	63.858	64.373	128	1.229.234	692.379
Francese	181	2.660.151	1.249.128	—	—	—	181	2.660.151	1.249.128
Germanica (Rep. Fed.)	107	2.083.447	122.479	1	7.511	—	108	2.090.958	122.479
Giapponese	103	5.569.553	4.924	—	—	—	103	5.569.553	4.924
Greca	453	5.799.780	2.808.029	1	7.784	8.000	454	5.807.564	2.816.029
Inglese	301	7.506.587	2.612.264	2	20.397	14.488	303	7.526.984	2.626.752
Jugoslava	18	270.289	28.719	—	—	—	18	270.289	28.719
Liberiana	995	25.616.738	3.882.856	2	18.134	—	997	25.634.872	3.882.856
Norvegese	265	6.801.391	821.896	1	35.612	—	266	6.837.003	821.896
Olandese	23	636.973	126.473	—	—	—	23	636.973	126.473
Panamense	272	4.722.546	1.737.889	—	—	—	272	4.722.546	1.737.889
Polacca	4	31.796	77.390	—	—	—	4	31.796	77.390
Sovietica	228	2.103.623	1.700	—	—	—	228	2.103.623	1.700
Spagnola	70	315.847	152.884	—	—	—	70	315.847	152.884
Statunitense	18	276.712	349.923	—	—	—	18	276.712	349.923
Svedese	82	2.660.044	654.094	—	—	—	82	2.660.044	654.094
Turca	14	177.256	2.472	—	—	—	14	177.256	2.472
Altre	275	3.301.626	2.062.206	3	13.811	27.798	278	3.315.437	2.090.004

Tav. 4 — Movimento delle navi cisterna adibite al trasporto dei prodotti petroliferi per specie di navigazione e per porto

PORTI	NAVIGAZIONE INTERNAZIONALE			NAVIGAZIONE DI CABOTTAGGIO			TOTALE		
	Navi		Carico t	Navi		Carico t	Navi		Carico t
	N	TSN		N	TSN		N	TSN	
ARRIVI									
Porto Maurizio	1	432	956	—	—	—	1	432	956
Oneglia	1	3.931	11.675	2	8.278	21.532	3	12.209	33.207
Vado Ligure	7	38.536	105.884	27	91.007	210.269	34	129.543	316.153
Savona	91	4.296.936	7.510.780	617	888.039	2.026.095	708	5.184.975	9.536.875
Genova	606	21.454.593	36.654.808	1.051	2.469.884	2.002.597	1.657	23.924.477	38.657.405
La Spezia	183	2.939.105	5.277.435	603	1.474.149	1.333.176	786	4.413.254	6.610.611
Marina di Carrara	3	1.815	2.145	46	55.816	146.847	49	57.631	148.992
Viareggio	—	—	—	1	1.196	—	1	1.196	—
Livorno	161	1.956.958	3.378.140	789	1.439.698	2.341.992	950	3.396.656	5.720.132
Vada	28	14.410	28.606	110	56.281	146.267	138	70.691	174.873
Piombino	—	—	—	55	29.180	41.233	55	29.180	41.233
Capraia	—	—	—	9	2.340	307	9	2.340	307
Porto Azzurro	—	—	—	12	3.056	3.110	12	3.056	3.110
Portoferraio	—	—	—	48	12.680	17.733	48	12.680	17.733
Portiglioni	4	4.703	—	3	2.957	—	7	7.660	—
Porto Santo Stefano	—	—	—	3	2.751	8.215	3	2.751	8.215
Isola del Giglio	—	—	—	2	756	40	2	756	40
Civitavecchia	3	14.534	9.048	338	1.020.453	2.438.620	341	1.034.987	2.447.668
Fiunicino	48	1.540.255	2.992.521	634	775.365	1.698.131	682	2.315.620	4.690.652
Anzio	—	—	—	1	234	—	1	234	—
Gaeta	69	1.014.678	2.154.543	205	509.993	38.585	274	1.524.671	2.193.128
Pozzuoli	—	—	—	7	1.607	906	7	1.607	906
Bagnoli	—	—	—	7	8.003	8.915	7	8.003	8.915
Napoli	206	2.991.382	5.221.406	695	901.766	1.340.640	901	3.893.148	6.562.046
Torre Annunziata	2	702	2.505	33	11.016	7.687	35	11.718	10.192
Capri	—	—	—	38	8.833	5.635	38	8.833	5.635
Salerno	9	3.991	9.298	—	—	—	9	3.991	9.298
Cetraro	—	—	—	5	1.393	3.234	5	1.393	3.234
Vibo Valentia	—	—	—	282	195.963	474.255	282	195.963	474.255
Reggio di Calabria	2	15.465	31.013	29	19.701	27.201	31	35.166	58.214
Crotone	—	—	—	114	41.730	122.622	114	41.730	122.622
Cirò Marina	—	—	—	13	18.136	49.604	13	18.136	49.604
Taranto	59	1.340.643	2.401.345	473	711.509	578.453	532	2.052.152	2.979.798
Brindisi	70	551.876	1.195.474	189	658.791	1.268.183	259	1.210.667	2.463.657
Monopoli	—	—	—	32	16.677	39.316	32	16.677	39.316
Bari	50	895.625	1.884.856	192	584.437	759.293	242	1.480.062	2.644.149
Barletta	—	—	—	88	46.353	122.743	88	46.353	122.743
Manfredonia	—	—	—	1	664	—	1	664	—
Ortona	—	—	—	64	60.657	196.218	64	60.657	196.218
Pescara	1	520	1.934	158	62.000	176.213	159	62.520	178.147
S. Benedetto del Tronto	26	7.966	18.194	281	160.647	418.732	307	168.613	436.926
Ancona	1	391	1.006	1	568	400	2	959	1.406
Falconara	68	1.495.957	2.924.725	497	429.429	82.157	565	1.925.386	3.006.892
Pesaro	53	163.928	382.651	150	113.509	198.289	203	277.437	580.940
Ravenna	118	1.871.164	4.045.657	994	1.204.400	1.335.945	1.112	3.075.564	5.381.602
Porto Garibaldi	—	—	—	209	88.643	182.320	209	88.643	182.320
Ponte Fornaci	—	—	—	174	88.393	107.482	174	88.393	107.482
Venezia	200	2.398.969	5.856.921	1.436	3.127.987	6.660.697	1.636	5.526.956	12.517.618
Porto Buso	—	—	—	1	246	600	1	246	600
Porto Nogaro	1	257	557	28	11.821	34.199	29	12.078	34.756
Torviscosa	—	—	—	48	11.244	41.178	48	11.244	41.178
Monfalcone	18	169.896	260.827	63	49.385	116.043	81	219.281	376.870
Sistiana	—	—	—	68	25.916	50.401	68	25.916	50.401
Trieste	451	10.600.473	26.349.314	783	720.615	1.040.260	1.234	11.321.088	27.389.574
Milazzo	379	7.173.329	8.754.012	479	1.010.261	115.596	858	8.183.590	8.869.608
Messina	—	—	—	17	15.852	26.491	17	15.852	26.491
Lipari	—	—	—	9	3.787	4.875	9	3.787	4.875
Riposto	—	—	—	13	4.691	10.891	13	4.691	10.891
Catania	4	1.175	2.624	90	129.090	247.671	94	130.265	250.295
Augusta	1.039	13.291.787	22.071.266	1.558	3.772.351	1.271.394	2.597	17.064.138	23.342.660
Magnisi	—	—	—	7	45.291	—	7	45.291	—
Siracusa	—	—	—	2	7.390	181	2	7.390	181
Gela	82	1.028.322	2.703.791	462	843.320	605.750	544	1.871.642	3.309.541
Porto Empedocle	—	—	—	73	62.095	160.141	73	62.095	160.141
Lampedusa	—	—	—	6	2.991	3.115	6	2.991	3.115
Mazara del Vallo	2	471	—	25	9.243	19.591	27	9.714	19.591
Marsala	1	265	—	—	—	—	1	265	—
Trapani	—	—	—	4	2.067	—	4	2.067	—
Castellammare del Golfo	—	—	—	1	164	—	1	164	—
Pantelleria	—	—	—	10	3.040	2.484	10	3.040	2.484
Palermo	7	9.600	7.426	216	313.127	741.590	223	322.727	749.016
Termini Imerese	7	80.756	196.092	16	107.729	268.092	23	188.485	464.184
Arbatax	—	—	—	15	34.199	61.513	15	34.199	61.513
Porto Foxi	586	7.159.344	11.587.913	627	2.044.494	150.188	1.213	9.203.838	11.738.101
Cagliari	11	8.798	5.700	108	108.626	251.744	119	117.424	257.444
Portoscuso	11	60.602	127.843	135	429.742	946.833	146	490.344	1.074.676
Torregrande	5	9.676	13.338	6	5.666	10.276	13	15.342	23.614
Sant'Antioco	2	955	—	34	42.037	88.013	36	42.992	88.013
Porto Torres	161	2.346.688	3.444.390	255	384.243	534.984	416	2.730.931	3.979.374
Golfo Aranci	—	—	—	1	2.020	215	1	2.020	215
La Maddalena	—	—	—	6	3.764	8.052	6	3.764	8.052
TOTALE	4.837	86.961.859	157.628.619	15.886	27.613.432	33.454.809	20.723	114.575.291	191.083.428

Segue Tav. 4 — Movimento delle navi cisterna adibite al trasporto dei prodotti petroliferi
per specie di navigazione e per porto

PORTI	NAVIGAZIONE INTERNAZIONALE			NAVIGAZIONE DI CABOTTAGGIO			TOTALE		
	Navi		Carico t	Navi		Carico t	Navi		Carico t
	N	TSN		N	TSN		N	TSN	
Porto Maurizio	3	1.335	1.281	—	—	—	3	1.335	1.281
Oneglia	1	3.931	—	2	8.278	—	3	12.209	—
Vado Ligure	7	38.536	—	27	91.007	2.700	34	129.543	2.700
Savona	97	4.439.307	31.042	614	816.614	123.491	711	5.255.921	154.533
Genova	607	21.728.381	972.673	1.031	2.240.228	3.475.037	1.638	23.988.609	4.447.710
La Spezia	186	2.901.705	29.871	594	1.365.982	2.301.114	780	4.267.687	2.330.985
Marina di Carrara	4	2.066	1.767	47	55.043	—	51	57.109	1.767
Viareggio	—	—	—	1	1.196	—	1	1.196	—
Livorno	166	1.982.977	40.342	768	1.344.572	1.055.511	934	3.307.549	1.095.853
Vada	29	14.981	400	109	55.710	—	138	70.691	400
Piombino	1	13.898	—	53	21.365	—	54	35.263	—
Gorgona	—	—	—	1	3.701	—	1	3.701	—
Capraia	—	—	—	9	2.340	—	9	2.340	—
Porto Azzurro	—	—	—	12	3.056	—	12	3.056	—
Portoferraio	—	—	—	48	12.680	170	48	12.680	170
Portiglioni	1	843	2.521	—	—	—	1	843	2.521
Porto Santo Stefano	—	—	—	3	2.752	—	3	2.752	—
Isola del Giglio	—	—	—	2	756	—	2	756	—
Civitavecchia	6	16.515	1.500	333	1.032.988	22.848	339	1.049.503	24.348
Fiumicino	49	1.820.091	—	640	801.055	389.898	689	2.321.146	389.898
Anzio	—	—	—	8	2.018	—	8	2.018	—
Gaeta	58	939.918	265.942	214	583.285	1.302.247	272	1.523.203	1.568.189
Pozzuoli	—	—	—	7	1.607	—	7	1.607	—
Bagnoli	1	9.980	—	6	7.603	704	7	17.583	704
Napoli	184	2.778.627	872.546	660	795.751	377.883	844	3.574.378	1.250.409
Portici	—	—	—	1	195	—	1	195	—
Torre Annunziata	2	702	—	10	3.761	—	12	4.463	—
Capri	—	—	—	49	11.892	—	49	11.892	—
Salerno	9	3.991	—	4	948	—	13	4.939	—
Cetraro	—	—	—	5	1.393	—	5	1.393	—
Vibo Valentia	2	956	—	272	189.021	4.113	274	189.977	4.113
Reggio di Calabria	2	15.465	—	30	21.704	—	32	37.169	—
Crotone	—	—	—	113	41.405	—	113	41.405	—
Cirò Marina	—	—	—	13	18.136	—	13	18.136	—
Taranto	53	1.403.252	48.172	478	752.776	1.341.281	531	2.156.028	1.389.453
Brindisi	76	623.289	13.738	184	590.694	335.655	260	1.213.983	349.393
Monopoli	1	515	—	31	15.936	—	32	16.451	—
Bari	50	902.424	9.700	190	546.487	798.746	240	1.448.911	808.446
Barletta	—	—	—	88	46.052	2.742	88	46.052	2.742
Ortona	1	714	—	64	60.357	—	65	61.071	—
Pescara	1	520	—	157	61.533	—	158	62.053	—
San Benedetto del Tronto	32	10.750	—	275	157.867	2.018	307	168.617	2.018
Ancona	1	749	—	1	565	—	2	1.314	—
Falconara	63	1.487.435	20.133	501	456.636	1.006.850	564	1.944.071	1.026.983
Pesaro	49	150.118	716	155	122.631	41.366	204	272.749	42.082
Ravenna	121	1.892.806	252.820	990	1.181.328	1.214.322	1.111	3.074.134	1.467.142
Porto Garibaldi	—	—	—	197	83.684	4.114	197	83.684	4.114
Ponte Fornaci	2	363	750	182	87.573	49.877	184	87.936	50.627
Venezia	201	2.439.255	5.794	1.430	3.085.131	741.930	1.631	5.524.386	747.724
Porto Nogaro	1	257	—	28	11.821	—	29	12.078	—
Torviscosa	—	—	—	48	11.378	—	48	11.378	—
Monfalcone	20	250.674	—	64	150.888	—	84	401.562	—
Sistiana	—	—	—	66	25.486	1.300	66	25.486	1.300
Trieste	461	10.447.372	9.794	794	686.703	616.451	1.255	11.134.075	626.245
Milazzo	360	6.846.770	4.535.582	502	1.085.562	2.473.495	862	7.932.332	7.009.077
Messina	1	1.055	—	16	14.797	—	17	15.852	—
Lipari	—	—	—	9	3.787	—	9	3.787	—
Riposto	—	—	—	13	4.691	—	13	4.691	—
Catania	5	5.182	4.100	90	130.244	—	95	135.426	4.100
Augusta	988	13.161.969	6.948.427	1.597	4.062.681	9.405.636	2.585	17.224.650	16.354.063
Magnisi	—	—	—	7	45.291	110.575	7	45.291	110.575
Siracusa	1	591	—	3	7.981	18.200	4	8.572	18.200
Gela	73	1.176.204	—	457	795.974	1.746.804	530	1.972.178	1.746.804
Porto Empedocle	—	—	—	74	63.533	—	74	63.533	—
Lampedusa	—	—	—	6	2.991	—	6	2.991	—
Mazara del Vallo	2	471	902	24	8.432	391	26	8.903	1.293
Marsala	1	265	864	—	—	—	1	265	864
Trapani	—	—	—	4	1.740	4.053	4	1.740	4.053
Castellammare del Golfo	1	234	808	2	420	1.095	3	654	1.901
Pantelleria	—	—	—	10	3.040	—	10	3.040	—
Palermo	9	23.508	—	214	316.529	9.000	223	340.037	9.000
Termini Imerese	8	92.045	—	15	96.440	—	23	188.485	—
Arbatax	—	—	—	16	36.578	—	16	36.578	—
Porto Foxi	570	7.191.071	4.820.114	654	2.121.917	5.115.176	1.224	9.312.988	9.935.290
Cagliari	8	7.812	2.770	109	99.840	11.700	117	107.652	14.470
Portoscuso	17	118.426	—	127	433.900	—	144	552.326	—
Torregrande	5	9.676	—	8	5.666	408	13	15.342	408
Sant'Antioco	2	955	603	34	42.037	1.379	36	42.992	1.982
Porto Torres	161	2.268.253	1.187.358	246	381.079	500.838	407	2.649.332	1.688.196
La Maddalena	1	827	—	3	1.871	—	4	2.698	—
TOTALE	4.761	86.910.012	20.083.028	15.849	27.440.589	34.611.098	20.610	114.350.601	54.694.126

Tav. 5 — Movimento delle navi e dei passeggeri in crociera turistica per specie di navigazione e per porto

PORTI	NAVIGAZIONE INTERNAZIONALE			NAVIGAZIONE DI CABOTTAGGIO			TOTALE		
	Navi		Passeggeri	Navi		Passeggeri	Navi		Passeggeri
	N	TSN		N	TSN		N	TSN	
ARRIVI									
Genova	114	1.036.516	65.293	36	275.760	15.230	150	1.312.276	80.523
S. Margherita Ligure	2	6.283	902	3	7.716	1.057	5	13.999	1.959
Livorno	7	40.348	2.510	13	58.684	3.789	20	99.032	6.299
Portoferraio	14	73.658	7.366	8	81.148	5.926	22	154.806	13.292
Civitavecchia	17	72.560	6.044	35	136.585	10.975	52	209.145	17.019
Napoli	88	725.919	50.503	50	307.806	21.992	138	1.033.425	72.495
Sorrento	—	—	—	1	11.078	367	1	11.078	367
Capri	10	94.686	5.973	7	48.315	2.857	17	143.001	8.830
Salerno	1	2.746	262	1	7.497	555	2	10.243	817
Crotone	2	4.771	668	—	—	—	2	4.771	668
Brindisi	13	64.255	7.389	1	4.945	670	14	69.200	8.059
Bari	3	9.285	629	14	63.129	3.082	17	72.414	3.711
Ancona	6	19.471	1.806	3	8.833	937	9	28.354	2.743
Venezia	64	329.057	22.199	15	40.982	2.813	79	370.039	25.012
Trieste	1	1.573	132	2	6.815	489	3	8.388	621
Messina	20	116.103	10.232	39	183.247	12.996	59	304.350	23.228
Catania	23	156.388	10.416	15	71.191	5.954	38	227.579	16.370
Siracusa	10	41.262	2.884	11	69.314	5.238	21	110.576	8.122
Porto Empedocle	4	21.018	1.015	3	17.614	968	7	38.632	1.983
Marsala	1	2.747	142	—	—	—	1	2.747	142
Palermo	28	165.436	11.506	9	49.442	3.248	37	214.878	14.754
Cagliari	7	46.272	2.778	6	40.327	3.002	13	86.599	5.780
Porto Torres	1	3.495	450	—	—	—	1	3.495	450
La Maddalena	5	12.160	1.438	6	14.210	1.087	11	26.370	2.495
TOTALE	441	3.046.009	212.537	278	1.509.388	103.202	719	4.555.397	315.739
PARTENZE									
Genova	113	1.081.437	64.511	32	232.599	14.747	145	1.314.036	79.258
S. Margherita Ligure	3	7.716	1.057	2	6.283	902	5	13.999	1.959
Livorno	7	41.520	2.765	15	66.464	4.205	22	107.984	6.970
Portoferraio	13	100.300	9.241	9	54.506	4.050	22	154.806	13.291
Civitavecchia	33	125.569	9.926	20	85.008	6.848	53	210.577	16.774
Napoli	64	614.584	55.034	77	447.809	29.556	141	1.062.393	84.590
Sorrento	—	—	—	1	11.078	367	1	11.078	367
Capri	3	25.357	1.732	14	114.644	6.321	17	140.001	8.053
Salerno	1	7.497	555	1	2.746	262	2	10.243	817
Crotone	2	4.470	665	—	—	—	2	4.470	665
Brindisi	14	65.330	7.992	—	—	—	14	65.330	7.992
Bari	16	67.260	3.266	1	5.154	58	17	72.414	3.324
Ancona	5	20.535	2.266	4	7.819	609	9	28.354	2.875
Venezia	35	190.984	15.391	39	181.869	9.939	74	372.853	25.330
Trieste	—	—	—	2	6.815	331	2	6.815	331
Messina	28	121.149	9.425	32	189.649	13.978	60	310.798	23.403
Catania	24	139.474	10.319	13	84.142	5.607	37	223.616	15.926
Siracusa	15	81.485	6.048	6	29.091	2.074	21	110.576	8.122
Porto Empedocle	5	34.455	1.700	2	4.177	283	7	38.632	1.983
Marsala	—	—	—	1	2.747	152	1	2.747	152
Palermo	21	142.189	9.502	16	72.719	5.227	37	214.908	14.729
Cagliari	6	38.221	2.751	7	48.378	3.029	13	86.599	5.780
Porto Torres	—	—	—	1	3.495	450	1	3.495	450
La Maddalena	1	2.432	252	10	23.938	2.243	11	26.370	2.495
TOTALE	409	2.911.964	214.398	305	1.681.130	111.238	714	4.593.094	325.636

Tav. 6 — Movimento complessivo delle merci per capitoli merceologici e per porto

Tonnellate

PORTI	CAPITOLI MERCEOLOGICI										TOTALE
	Prodotti agricoli e animali vivi	Derrate alimentari e foraggiere	Combustibili, minerali solidi	Prodotti petroliferi	Minerali e cascami per la metallurgia	Prodotti metallurgici	Minerali greggi o manufatti e materiali da costruzione	Concimi	Prodotti chimici	Macchine, veicoli, manufatti e transazioni speciali	
SBARCHI											
Porto Maurizio	3.567	37.121	—	500	2.353	800	11.792	—	—	10.615	66.748
Oneglia	5.789	31.095	—	33.207	—	—	—	9.904	—	302	80.297
Vado Ligure	—	—	—	311.485	—	8.731	—	99.059	—	—	419.275
Savona	763.820	180.209	1.742.315	10.181.340	442.870	329.535	163.372	459.277	139.968	—	14.423.148
Genova	1.306.509	994.440	1.494.947	38.887.409	3.362.259	2.267.478	1.008.298	135.611	1.143.922	1.000.102	51.580.975
La Spezia	890.767	118.866	515.967	6.868.996	165.628	236.702	356.440	19.627	97.370	131.001	9.399.364
Marina di Carrara	2.637	466	—	157.061	47.565	14.626	310.466	4.801	16.448	75.911	830.001
Livorno	899.948	393.047	123.297	5.930.021	57.930	172.466	428.846	14.276	348.946	267.879	8.634.606
Piombino	11.887	12.093	1.175.158	40.822	1.782.876	556.403	56.244	—	7.236	272.485	3.915.204
Portoferraio	4.111	166.335	—	20.236	51.346	12.256	36.079	331	236	109.530	400.462
Porto S. Stefano	2	47	—	8.215	27	2	3	62.745	—	8.822	79.863
Civitavecchia	355.558	145.163	41.066	2.452.660	148.570	55.214	129.927	5.661	73.416	520.696	3.957.931
Fiumicino	61.684	4.283	—	4.867.476	—	415	10.114	353	9.376	7.548	4.961.249
Anzio	3.029	74.723	—	14	—	772	115	9.258	3.436	8.151	99.498
Gaeta	—	3.893	79.750	2.116.098	550	9.118	98.108	13.080	718	44.592	2.365.907
Pozzuoli	50.050	2.206	—	1.119	5.453	230	9.395	400	102	176.135	245.090
Bagnoli	—	—	1.374.626	8.915	2.861.624	11.280	28.533	44.358	—	20.171	4.349.507
Napoli	1.012.715	155.686	19.918	6.563.271	3.743	227.204	117.808	11.187	350.898	307.921	8.770.351
Portici	—	4.892	—	—	10.050	1.490	—	—	—	—	16.432
Torre Annunziata	266.279	5.546	—	10.192	—	—	—	—	—	—	282.017
Castellammare di Stabia	15.189	—	—	—	8.950	1.802	32.885	—	—	801	59.627
Sorrento	34	—	—	—	—	—	—	—	—	29	113
Procida	166	875	16	1.884	—	89	4.937	—	—	9.561	17.528
Porto d'Ischia	1.164	3.329	5	14.896	—	823	29.502	15	29	116.689	166.452
Capri	7.583	594.801	—	18.664	—	—	13.695	—	—	439	635.182
Salerno	75.489	12.428	—	9.928	35.570	25.182	89.196	60.897	3.978	1.959	314.627
Vibo Valentia	7.600	629	—	476.428	—	—	167.170	700	2.600	710	655.837
Reggio di Calabria	6.415	4.910	—	58.214	—	5	110.698	—	—	14.008	194.250
Crotone	19.224	1.320	42.651	120.446	192.271	1.650	25.500	390.271	243.147	60	1.036.540
Taranto	28.037	—	4.995.872	4.090.352	10.178.910	486.487	32.688	—	26.419	172.429	20.013.194
Brindisi	11.913	15.736	—	2.466.681	500	223	178.621	—	197.697	32.910	2.904.281
Monopoli	21.411	23.279	—	39.316	—	—	—	18.101	1.168	—	103.275
Bari	228.418	81.507	10.611	2.644.202	77.584	33.974	56.575	4.183	138	4.269	3.141.661
Molfetta	59.139	—	4.745	—	17.327	20.404	860	—	—	2.170	104.645
Barletta	135.164	2.670	—	121.453	—	—	17.600	75.767	31.501	—	384.155
Manfredonia	11.679	28.802	—	4	—	—	66.413	15.421	4.238	—	126.605
Pescara	521	7.576	—	179.228	—	494	92.163	12.000	11.527	1.632	305.141
Ancona	650.614	282.296	65.915	494	13.245	60.388	69.393	232.289	16.835	14.262	1.405.731
Falconara	—	—	—	3.006.882	—	—	—	—	—	—	3.006.882
Pesaro	1.421	—	—	589.440	—	—	—	—	—	—	590.861
Ravenna	1.511.126	944.452	36.798	5.419.964	—	286.418	142.437	170.305	558.570	33.062	9.103.132
Ponte Fornaci	14.652	—	—	99.103	—	—	135.055	—	4.121	—	252.931
Venezia	1.367.779	698.493	992.224	12.778.511	636.953	1.149.467	1.472.571	758.288	1.868.823	31.941	21.755.050
Porto Nogaro	—	830	—	34.756	904	1.395	6.252	—	—	106	44.243
Torviscosa	710	—	—	40.382	252	9.326	111.192	—	3.226	11	165.099
Montalcone	356.771	5.043	87.422	399.858	21.005	85.749	43.707	—	34.247	13.795	1.047.597
Trieste	475.090	248.172	519.393	28.665.370	1.072.307	37.099	308.729	54.439	92.613	88.927	31.562.139
Milazzo	10.720	881	—	8.869.608	—	5.989	36.346	—	168	13.321	8.937.033
Messina	70.622	1.274	—	28.182	9.106	1.040	3.692	—	1.286	280	115.432
Canneto	—	1.511	—	—	—	—	30	—	—	5	1.546
Lipari	3.920	221.725	—	4.057	38	—	18.792	—	1.576	18.816	268.924
Catania	237.942	12.306	12.107	259.765	181	52.790	86.113	1.219	8.494	127.347	798.264
Augusta	1.250	70.308	—	23.329.112	—	—	342.130	287.804	118.302	312	24.149.218
Siracusa	4.452	603	—	251	—	11.999	11.084	—	2.383	3.540	34.312
Gela	383	—	—	3.306.918	—	—	112.074	259.275	68.314	159	3.747.123
Porto Empedocle	81	652	—	180.726	—	—	96.085	191.512	71.246	1.221	541.523
Trapani	1.453	10.192	—	66	—	1.700	11.831	—	110	18.788	44.142
Palermo	183.911	115.285	—	770.694	279	135.932	287.820	414	17.424	325.724	1.807.483
Termini Imerese	3.507	5.314	—	463.869	13.085	—	5.184	—	—	—	490.959
Arbatax	191.844	15	—	73.485	—	548	6.250	—	42.365	19.743	334.250
Porto Foxi	—	4.601	—	11.717.580	—	—	—	—	70.691	—	11.792.872
Cagliari	220.116	201.183	15.521	277.861	43.172	138.582	178.484	58.749	153.087	476.326	1.763.081
Portoscuso	720	—	110.678	1.102.338	—	1.479.793	31.867	9.682	134.894	42.683	2.914.412
Carloforte	2.750	4.255	—	1.325	25	—	20.576	40	95	65.774	94.840
Porto Torres	58.559	81.876	132	4.045.055	66.314	57.440	259.589	103.214	160.616	346.087	5.178.882
Palau	92	879	—	—	—	114	692	—	563	130.478	132.818
Olbia	29.597	76.929	4.307	864	217	13.794	108.979	637	21.495	300.445	557.264
La Maddalena	4.401	14.383	—	10.677	—	1.693	24.141	—	61	126.542	181.898
Altri porti	233.129	161.386	6.477	1.266.589	3.533	102.667	260.896	59.106	47.486	598.480	2.739.749
TOTALE	11.875.160	6.272.787	13.472.118	195.452.517	22.814.365	6.663.852	7.845.924	3.106.408	6.639.879	6.257.718	280.400.728

Segue Tav. 6 — Movimento complessivo delle merci per capitoli merceologici e per porto

Tonnellate

PORTI	CAPITOLI MERCEOLOGICI										TOTALE
	Prodotti agricoli e animali vivi	Derrate alimentari e foraggiere	Combustibili, minerali solidi	Prodotti petroliferi	Minerali e cascami per la metallurgia	Prodotti metallurgici	Minerali greggi o manufatti e materiali da costruzione	Concimi	Prodotti chimici	Macchine, veicoli, manufatti e transazioni speciali	
IMBARCHI											
Porto Maurizio	—	4.909	—	—	—	1.020	—	—	1.612	30.862	38.403
Oneglia	8.389	803	—	—	—	—	—	—	355	1.274	10.821
Vado Ligure	—	—	16.000	2.700	—	—	—	—	—	—	18.700
Savona	162.382	9.897	343.267	140.581	2.787	212.122	24.243	16.004	11.471	263.277	1.188.731
Genova	57.358	285.343	30.922	4.492.692	3.396	397.575	148.381	3.492	235.124	1.893.228	7.547.511
La Spezia	28.719	56.353	1.159	2.352.510	661	515.468	27.871	1.118	39.042	140.465	3.163.366
Marina di Carrara	1.677	3.103	7.865	154	11	53.970	315.367	—	6.961	55.950	445.058
Livorno	63.090	147.340	2.243	1.127.189	286	56.400	257.198	1.216	113.170	651.071	2.437.203
Piombino	25.519	53.320	4.236	4.173	3.328	422.566	109.325	1.052	17.627	295.024	936.170
Portoferraio	53	1.760	—	669	1.520	25	14.382	—	568	131.121	132.098
Porto S. Stefano	757	1.554	3	1.167	—	131	7.743	4	35	10.903	22.297
Civitavecchia	76.216	89.837	5.726	23.790	498	125.177	44.970	1.211	21.133	609.591	998.199
Fiumicino	25	95	2.064	389.715	234	8.613	12.663	1.162	3.510	6.674	424.955
Anzio	867	52.751	—	454	—	465	102	624	8.647	9.711	73.621
Gaeta	10	4.381	—	1.586.902	142	3.760	74.333	—	118	1.006	1.670.652
Pozzuoli	1.719	6.420	5	16.770	40	5.239	92.622	150	75	176.962	300.002
Bagnoli	—	—	—	704	—	530.363	—	—	16.998	—	548.065
Napoli	77.022	149.191	921	1.276.953	465	65.764	51.310	1.400	170.998	343.811	2.137.835
Portici	826	994	—	—	—	26.695	1.871	40	—	1.920	32.346
Torre Annunziata	—	742.050	—	—	—	—	—	—	—	—	742.050
Castellammare di Stabia	89	11.029	—	—	—	8.793	—	—	—	2	19.913
Sorrento	30	1.746	—	—	50	90	270	—	—	254	2.440
Procida	—	36	—	—	—	—	—	—	—	11.463	11.463
Porto d'Ischia	5	1.182	—	359	949	—	—	—	—	3	117.037
Capri	—	—	—	—	—	—	—	—	—	—	—
Salerno	39	34.648	440	138	—	17.607	2.010	7.692	100	10.044	72.718
Vibo Valentia	—	2.541	—	4.113	—	—	—	—	—	—	6.654
Reggio di Calabria	243	324.256	—	—	—	—	—	—	—	9.113	333.612
Crotone	—	—	—	—	11.436	9.775	2.725	11.144	16.750	—	51.830
Taranto	—	—	158.545	1.404.204	139.410	3.813.709	347.860	1.999	71.031	22.508	5.959.266
Brindisi	26	19.068	—	348.891	—	237	256	9.540	325.198	33.432	736.648
Monopoli	—	3.250	—	—	—	50	3.120	—	11	2	6.433
Bari	729	51.549	—	807.321	34	2.613	64	3.174	9.064	14.965	889.513
Molfetta	—	—	—	—	3.492	49.047	—	—	—	—	52.539
Barletta	8.082	8.416	—	292	—	—	209.810	—	—	5	226.605
Manfredonia	35	2.795	—	179	22.450	—	71	271.611	148.194	1	445.336
Pescara	—	296	—	—	—	956	5.926	—	257	3.215	10.650
Ancona	254	31.771	—	652	—	12.675	4.029	17.101	2.463	31.303	100.248
Falconara	—	—	—	1.026.983	—	—	—	—	—	—	1.026.983
Pesaro	—	—	—	41.366	—	3.250	19.925	—	—	—	67.381
Ravenna	32.524	65.361	133	1.467.782	1.900	165.855	27.148	397.639	78.855	50.142	2.287.339
Ponte Fornaci	—	50	—	43.727	—	645	102.422	—	85.156	32	232.032
Venezia	11.572	39.737	393.001	748.687	15.170	107.635	46.614	635.943	370.001	207.557	2.575.917
Porto Nogaro	—	27	—	420	—	24.769	13.493	26	1.107	8.176	48.018
Torviscosa	—	—	—	—	—	387	—	—	—	1	388
Montalcone	2.433	—	—	309	1.600	9.130	—	—	—	3.462	16.934
Trieste	96.609	135.092	216	645.161	31.254	192.591	122.920	20.733	125.722	756.589	2.126.887
Milazzo	4.709	29.002	—	7.007.166	—	3.309	20.685	870	1.820	21.512	7.089.073
Messina	7.692	3.873	—	23	—	19	957	70	565	502	13.701
Canneto	—	6	—	—	—	—	300.746	—	—	1	300.753
Lipari	675	937	—	—	10	4.666	—	—	207	12.329	18.824
Catania	24.588	11.070	—	240	6.056	49.710	2.247	8.444	55.338	78.928	236.621
Augusta	—	4.319	800	16.262.596	1.862	31.017	52.721	251.508	1.582.086	812	18.187.721
Magnisi	—	—	—	110.575	—	—	—	—	—	—	110.575
Siracusa	4.518	3.906	—	18.792	—	100	4.853	6.365	88.021	3.457	130.012
Gela	—	11.484	—	1.748.373	—	—	947	305.913	513.866	3	2.580.586
Porto Empedocle	574	1.493	2	672	—	196	538.493	95.081	68.570	1.374	706.355
Trapani	4.042	22.275	—	4.312	132	58	29.883	366	453	29.272	90.798
Palermo	44.533	82.891	—	9.323	5.738	3.814	179.881	76.873	15.639	286.696	705.388
Termini Imerese	—	—	—	—	—	—	2.312	—	—	—	2.312
Arbatax	—	2.251	—	—	—	—	770	—	12.429	117.212	132.662
Porto Foxi	—	19.727	6.390	9.912.358	—	—	8.864	—	174.534	—	10.121.873
Cagliari	20.783	146.614	667	4.352	22.305	109.580	443.440	28.295	255.783	337.707	1.369.526
Portoscuso	1.692	2.548	—	1.054	20.633	6.704	21.070	25	463.054	40.906	557.686
Carloforte	—	—	—	—	—	—	1.900	—	—	62.113	64.013
Porto Torres	198.059	17.253	—	1.732.003	2.278	7.678	56.911	21.769	596.888	226.492	2.857.331
Palau	11.755	5.832	—	2.180	—	1.656	23.155	35	524	119.543	164.680
Olbia	16.992	8.694	3	—	1.902	2.650	108.939	355	11.394	205.992	356.921
La Maddalena	59	251	—	—	—	147	548	—	19	132.466	133.490
Altri porti	71.442	780.110	776	10.946	286.982	257.255	2.929.886	18.301	500.449	697.905	5.564.052
TOTALE	1.067.412	3.497.237	975.384	54.782.616	599.011	7.319.060	6.825.118	2.218.345	6.241.000	8.262.215	91.787.398

Tav. 7 — Movimento con l'estero delle merci in complesso e dei prodotti petroliferi,
per bandiera italiana ed estera delle navi e per Paesi

Tonnellate

PAESI	S BARCHI						I M BARCHI					
	Totale			Prodotti petroliferi			Totale			Prodotti petroliferi		
	Bandiera italiana	Bandiera estera	Totale	Bandiera italiana	Bandiera estera	Totale	Bandiera italiana	Bandiera estera	Totale	Bandiera italiana	Bandiera estera	Totale
Albania	166.917	87.550	254.467	158.635	32.808	191.243	714	15.296	16.010	687	295	985
Algeria	496.364	3.662.190	4.158.554	99.328	3.406.933	3.506.261	204.427	523.869	728.296	62.522	72.689	135.211
Angola	118.474	244.888	363.362	—	—	—	2.941	25.935	28.876	141	1.129	1.270
Antille Britanniche	4	2.875	2.879	—	—	—	259	1.590	1.849	—	—	—
Antille Olandesi	180.597	414.683	595.280	180.597	389.235	569.832	133	776	909	—	—	—
Arabia Merid. (Fed.)	187	411	598	—	—	—	944	7.029	7.973	—	6	6
Arabia Merid. (Prot.)	4	7.322	7.326	—	—	—	219	—	219	—	—	—
Arabia Saudita	4.936.964	35.901.184	40.838.148	4.936.870	35.842.270	40.779.140	77.322	82.825	160.147	53.250	2.551	55.801
Arabia (Zona Neutr.)	—	500	500	—	—	—	170	664	834	—	—	—
Argentina	952.334	2.049.297	3.001.631	102	87.257	87.359	53.199	157.978	211.177	16	31.714	31.730
Australia	308.748	4.712.889	5.021.637	10	—	10	24.346	155.615	179.961	—	6	6
Azzorre (Isole)	—	8	8	—	—	—	—	18.277	18.277	—	18.277	18.277
Bahama (Isole)	—	—	—	—	—	—	51.700	5.670	57.370	—	—	—
Bahrein (Isole)	—	404	404	—	—	—	4.825	20.865	25.690	159	508	667
Belgio	45.359	867.513	912.872	156	73.096	73.252	103.924	929.858	1.033.782	90.384	701.594	791.978
Bermuda (Isole)	—	—	—	—	—	—	—	95	95	—	—	—
Birmania	192	4.954	5.146	—	1.353	1.353	348	1.721	2.069	—	—	—
Brasile	1.590.940	3.089.290	4.680.230	14	754.458	754.472	145.900	518.252	664.152	19.476	243.925	263.401
Brunei	—	3	3	—	—	—	—	—	—	—	—	—
Bulgaria	5.905	122.619	128.524	—	50	50	11.793	21.915	33.708	—	3.000	3.000
Caicos e Turks (Isole)	382	—	382	—	—	—	—	—	—	—	—	—
Cambogia	—	171	171	—	—	—	—	14	14	—	—	—
Cameroon	10.717	54.441	65.158	—	—	—	2.539	41.723	44.262	238	9.110	9.348
Canada (Atlantico)	1.447.953	2.232.554	3.680.507	—	156.885	156.885	5.970	92.918	98.888	—	—	—
Canada (Pacifico)	38.746	417.690	456.436	—	—	—	6.215	2.323	8.538	—	—	—
Canarie (Isole)	52.283	144.339	196.622	—	—	—	15.170	123.889	139.059	65	86.493	86.558
Capo Verde (Isole)	—	255	255	—	—	—	—	—	—	—	—	—
Ceylon	8.357	9.871	18.228	—	—	—	230	24.145	24.375	7	—	7
Christmas (Isola)	46	—	46	—	—	—	—	7	7	—	—	—
Cile	56.245	44.903	101.148	—	—	—	5.982	11.588	17.570	—	—	—
Cilene (Isole)	—	—	—	—	—	—	—	316	316	—	—	—
Cina (Rep. Pop.)	1.138	134.193	135.331	—	11.401	11.401	1.250	117.210	118.460	419	—	419
Cipro	60.747	104.790	165.537	—	73.322	73.322	56.736	63.448	120.184	24.805	25.671	50.476
Cocos (Isole)	—	77	77	—	—	—	131	—	131	—	—	—
Colombia (Atlantico)	2.766	17.259	20.025	—	316	316	4.140	9.762	13.902	—	—	—
Colombia (Pacifico)	2.255	22	2.277	—	—	—	2.346	186	2.532	—	—	—
Comore (Isole)	—	—	—	—	—	—	—	5	5	—	—	—
Congo	164.878	559.969	724.847	32.385	471.640	504.025	27.336	41.735	69.071	—	18.552	18.552
Congo (ex-Belga)	32.619	128.721	161.340	—	57.245	57.245	15.820	21.805	37.625	71	4	75
Cook e dipendenze	—	528	528	—	—	—	—	—	—	—	—	—
Corea (Rep.)	1.884	12.002	13.886	—	—	—	2.388	11	2.399	30	—	30
Corea (Rep. Pop.)	—	1.646	1.646	—	—	—	43	—	43	—	—	—
Costa D'Avorio	31.727	721.775	753.502	—	24.148	24.148	7.234	79.893	87.127	142	1.704	1.846
Costa Franc. dei Somali	414	1.010	1.424	—	—	—	2.386	8.324	10.710	—	94	94
Costarica (Atlantico)	52.024	88.537	140.561	50.008	—	50.008	264	1.453	1.717	—	—	—
Costarica (Pacifico)	5.499	20.515	26.014	—	—	—	—	1.330	1.330	—	395	395
Cuba	—	99.273	99.273	—	29.844	29.844	—	121.642	121.642	—	550	550
Dahomey	—	5.724	5.724	—	—	—	175	4.754	4.929	—	2.023	2.023
Danimarca	—	55.578	55.578	—	35.767	35.767	30.085	431.244	461.329	29.950	415.040	444.990
Dominicana (Rep.)	—	55	55	—	—	—	619	16.609	17.228	—	—	—
Ecuador	15.193	67.572	82.765	—	—	—	7.573	9.634	17.207	10	—	10
Egitto (Mar Rosso)	83.817	3.236	87.053	83.766	—	83.766	2.418	5.308	7.726	1.500	—	1.500
Egitto (Medit.)	111.499	333.793	445.292	102.484	249.747	352.231	73.940	621.255	695.195	25.795	139.042	164.837
El Salvador	1.422	3.981	5.403	—	2.512	2.512	471	1.525	1.996	—	—	—
Etiopia	6.317	15.883	22.200	—	—	—	7.751	24.844	32.595	1.789	927	2.716
Falkland (Isole)	—	457	457	—	—	—	—	133	133	—	—	—
Faer Oer (Isole)	461	806	1.267	—	—	—	—	—	—	—	—	—
Fiji	—	—	—	—	—	—	78	—	78	—	—	—
Filippine	11.501	22.009	33.510	—	—	—	15.103	42.072	57.175	—	—	—
Finlandia	500	306.026	306.526	—	233	233	123	56.331	56.454	—	45.880	45.880
Formosa	11.515	7.277	18.792	—	—	—	11.626	3.200	14.826	20	—	20
Francia (Medit.)	661.149	3.367.058	4.028.207	244.055	2.820.629	3.064.684	737.078	1.632.040	2.369.118	389.338	1.355.064	1.744.402
Francia (Atlantico)	34.066	1.161.282	1.195.348	—	12.692	12.692	73.191	323.694	396.875	71.565	252.414	323.979
Gabon	19.642	622.812	642.454	19.642	604.391	624.033	72	3.518	3.590	—	—	—
Gambia	—	2.560	2.560	—	—	—	—	1.515	1.515	—	—	—
Gaza	99	879	978	20	826	846	18.661	21.364	40.025	18.651	18.162	36.813
Germania (Rep. Dem.)	14	43.583	43.577	—	—	—	53	2.159	2.212	—	1.204	1.204

Segue Tav. 7 — Movimento con l'estero delle merci in complesso e dei prodotti petroliferi,
per bandiera italiana ed estera delle navi e per Paesi

Tonnellate

PAESI	S B A R C H I						I M B A R C H I					
	Totale			Prodotti petroliferi			Totale			Prodotti petroliferi		
	Bandiera italiana	Bandiera estera	Totale	Bandiera italiana	Bandiera estera	Totale	Bandiera italiana	Bandiera estera	Totale	Bandiera italiana	Bandiera estera	Totale
Germania (Rep. Fed.) . . .	10.388	222.022	232.410	2.276	33.256	35.532	201.085	1.929.611	2.130.696	174.691	1.888.167	2.062.858
Ghana	1.402	71.022	72.424	—	—	—	2.674	48.652	51.226	—	29.078	29.078
Giamaica	28	15	43	—	—	—	149	604	753	—	—	—
Giappone	28.287	333.942	362.229	17	4.718	4.735	65.044	152.382	217.426	30.819	119.121	149.940
Gibilterra	1.718	104.328	106.046	—	101.221	101.221	3.127	343.642	346.769	—	342.800	342.800
Gilbert e Ellice	—	201	201	—	—	—	15	1.007	1.022	—	—	—
Giordania	—	3.789	3.789	—	—	—	6.064	11.618	17.682	—	—	—
Grecia	165.581	1.144.743	1.310.324	74.331	825.665	899.996	264.252	865.701	1.129.953	180.819	518.847	679.666
Groenlandia (Eur. Sett.) . . .	—	5.773	5.773	—	5.773	5.773	—	—	—	—	—	—
Groenlandia (Atlantico) . . .	—	16	16	—	—	—	160	900	1.060	—	—	—
Guadalupa	—	—	—	—	—	—	—	16	16	—	—	—
Guam (Isola)	—	14.803	14.803	—	—	—	—	—	—	—	—	—
Guatemala (Atlantico)	391	4.160	4.551	—	—	—	18	702	720	—	—	—
Guatemala (Pacifico)	2.188	7.781	9.969	—	—	—	73	406	479	—	—	—
Guayana (ex Britannica)	—	18.240	18.240	—	—	—	—	300	300	—	—	—
Guayana Francese	38	291	329	—	—	—	—	—	—	—	—	—
Guinea	230.803	18.401	249.204	—	—	—	1.058	86.042	87.100	—	77.496	77.496
Guinea Portoghese	—	2	2	—	—	—	4	2.508	2.512	—	1.500	1.500
Guinea Spagnola	1.680	—	1.680	—	—	—	—	265	265	—	—	—
Haiti	—	956	956	—	—	—	—	16.258	16.258	—	15.544	15.544
Hawai (Isole)	—	—	—	—	—	—	—	209	209	—	—	—
Honduras (Atlantico)	—	14.281	14.281	—	—	—	254	501	755	—	—	—
Honduras (Pacifico)	23.900	10.522	34.422	—	—	—	—	1.268	1.268	—	50	50
Honduras Britannico	3.177	298	3.475	—	—	—	—	1.085	1.085	—	—	—
Hong Kong	7.235	94.099	101.334	—	853	853	9.656	21.655	31.311	85	130	215
Ifni	—	—	—	—	—	—	—	227	227	—	—	—
India	27.404	87.915	115.319	—	44.226	44.226	11.774	246.014	257.788	235	6	241
Indonesia	8.879	196.569	207.448	—	—	—	17.896	46.003	63.899	490	70	560
Iran	1.328.582	8.970.441	10.299.023	1.328.110	8.930.489	10.258.599	21.431	91.226	112.657	199	59	258
Iraq	840.514	3.332.787	4.173.301	840.449	3.332.546	4.172.995	12.085	11.133	23.218	—	802	802
Irian Occidentale	7	—	7	—	—	—	—	—	—	—	—	—
Irlanda	—	25.968	25.968	—	—	—	787	12.087	12.874	—	—	—
Islanda	—	3.192	3.192	—	—	—	135	1.347	1.482	135	—	135
Israele	42.281	6.306.484	6.348.765	33.841	5.877.072	5.910.913	25.799	601.464	627.263	—	420	420
Jugoslavia	169.224	645.567	814.791	47.184	148.866	196.050	191.287	251.395	442.682	17.943	16.766	34.709
Kenia	22.608	59.983	82.591	—	50.296	50.296	16.133	44.137	60.270	—	2.609	2.609
Kuwait	1.625.781	7.763.296	9.389.077	1.625.781	7.763.296	9.389.077	11.941	34.319	46.260	990	584	1.574
La Riunione (Isola)	—	64.529	64.529	—	34.089	34.089	2.709	26.312	29.021	—	—	—
Libano	649.037	5.663.358	6.312.395	608.879	5.595.188	6.202.067	153.839	395.092	548.931	19.970	177.526	197.496
Liberia	1.594.904	2.329.265	3.924.169	—	—	—	3.000	33.631	36.631	—	26.691	26.691
Libia	10.682.680	27.580.648	38.263.328	10.576.565	27.534.797	38.111.362	820.497	2.091.456	2.911.953	174.733	1.115.597	1.290.330
Macao	31	5	36	—	—	—	—	—	—	—	—	—
Madagascar	4.990	6.777	11.767	—	—	—	—	18.923	18.923	—	8.684	8.684
Madeira (Isola)	48.694	—	48.694	48.680	—	48.680	123	66	189	—	—	—
Malesia	29.603	59.758	89.361	—	—	—	13.173	5.534	18.707	161	20	181
Malta	28.877	796.427	825.304	5.794	786.937	792.731	284.573	47.953	332.526	229.124	33.290	262.414
Mani (Isola)	—	—	—	—	—	—	14	—	14	—	—	—
Marcus (Isola)	3.850	9.945	13.795	—	—	—	2	90	92	2	—	2
Marocco (Atlantico)	787.418	818.660	1.606.078	440	—	440	44.509	163.327	207.836	32.425	81.289	113.714
Marocco (Medit.)	65.370	54.336	119.706	—	—	—	1.260	20.140	21.400	—	17.646	17.646
Martinica	—	5.457	5.457	—	—	—	—	—	—	—	—	—
Mauritania	735.514	634.081	1.369.595	—	—	—	—	710	710	—	—	—
Maurizio (Isola)	53	15.124	15.177	—	—	—	256	2.517	2.773	—	600	600
Messico (Atlantico)	26.922	152.968	179.890	—	—	—	24.397	81.403	105.800	—	51.336	51.336
Messico (Pacifico)	6.232	2.774	9.006	—	—	—	505	576	1.081	—	—	—
Mozambico	36.029	167.313	203.342	—	—	—	20.036	52.866	72.902	1.479	28.674	30.153
Nauru (Isola)	277	2.559	2.836	—	—	—	—	—	—	—	—	—
Nicaragua (Atlantico)	2	757	759	—	—	—	14	318	332	—	—	—
Nicaragua (Pacifico)	8.146	6.049	14.195	—	—	—	61	667	728	—	—	—
Nigeria	783.160	5.290.292	6.053.452	759.406	5.201.100	5.960.506	27.585	125.110	152.695	14.508	53.797	68.305
Niue o Savage (Isola)	—	1.029	1.029	—	—	—	—	60	60	—	—	—
Norfolk (Isola)	9	—	9	—	—	—	—	—	—	—	—	—
Norvegia	—	402.744	402.744	—	15.113	15.113	18.242	104.220	122.462	17.928	74.986	92.914
Nuova Caledonia	—	8.402	8.402	—	—	—	—	1.695	1.695	—	—	—
Nuova Guinea	1	7.188	7.189	—	—	—	—	—	—	—	—	—
Nuova Zelanda	5.558	13.725	19.283	—	—	—	3.719	7.509	11.228	109	—	109

Segue Tav. 7 — Movimento con l'estero delle merci in complesso e dei prodotti petroliferi, per bandiera italiana ed estera delle navi e per Paesi

Tonnellate

PAESI	S BARCHI						I M BARCHI					
	Totale			Prodotti petroliferi			Totale			Prodotti petroliferi		
	Bandiera italiana	Bandiera estera	Totale	Bandiera italiana	Bandiera estera	Totale	Bandiera italiana	Bandiera estera	Totale	Bandiera italiana	Bandiera estera	Totale
Nuove Ebridi	9	—	9	—	—	—	46	40	86	—	—	—
Oman	336.450	217.036	553.486	336.450	217.036	553.486	—	4.520	4.520	—	—	—
Oman dei Trattati	—	2.195.899	2.195.899	—	2.195.899	2.195.899	13.314	47.433	60.747	148	10.739	10.887
Paesi Bassi	1.005.563	3.347.911	4.353.474	39	390.330	390.369	424.019	2.844.259	3.268.278	256.628	2.504.626	2.761.254
Pakistan	16.340	37.750	54.090	—	—	—	26.315	63.292	89.607	561	611	1.172
Panama (Atlantico)	166	52.794	52.960	—	—	—	1.499	15.252	16.751	—	—	—
Panama (Pacifico)	1.390	47.286	48.676	—	—	—	352	426	778	—	—	—
Panama (Zona Canale)	5.189	7.429	12.618	—	—	—	72	2.369	2.441	—	—	—
Papuasias	149	363	512	—	—	—	—	—	—	—	—	—
Paraguay	1.046	6.790	7.836	—	—	—	550	43.930	44.480	—	43.930	43.930
Perù	63.867	133.998	197.865	—	2.505	2.505	8.955	8.499	17.454	203	12	215
Pitcairn (Isola)	—	—	—	—	—	—	5	—	5	—	—	—
Polinesia Francese	—	6.905	6.905	—	—	—	80	4.471	4.551	—	—	—
Polonia	533.136	2.487.644	3.020.780	5.881	—	5.881	12.633	30.376	43.009	—	—	—
Portogallo	47.961	190.801	238.762	—	17.599	17.599	26.476	275.420	301.896	7.105	138.978	146.083
Portorico	—	53.566	53.566	—	50.802	50.802	1.300	147.428	148.728	—	106.902	106.902
Qatar	453.647	2.311.169	2.764.816	453.647	2.311.169	2.764.816	1.167	5.851	7.018	—	101	101
Regno Unito	63.058	1.113.180	1.176.238	86	319.336	319.422	213.428	2.731.004	2.944.432	88.558	2.122.141	2.210.699
Romania	79.286	912.382	991.668	68.675	797.860	866.535	13.080	91.009	104.089	—	—	—
Ryu Kyu (Isole)	—	—	—	—	—	—	—	6.390	6.390	—	—	—
Sabah	—	2.608	2.608	—	—	—	—	—	—	—	—	—
Sahara Spagnolo	—	539	539	—	539	539	—	—	—	—	—	—
Salomone (Isole)	732	1.601	2.333	148	—	148	—	62	62	—	—	—
Samoa Occidentali (Isole)	—	—	—	—	—	—	—	508	508	—	—	—
S. Pierre e Miquelon	30	1.054	1.084	—	—	—	—	—	—	—	—	—
S. Elena (Isola)	2.535	525	3.060	—	525	525	—	—	—	—	—	—
S. Tomè e Principe	—	4.962	4.962	—	—	—	1.502	3.710	5.212	—	—	—
Sarawak	—	17.476	17.476	—	—	—	272	—	272	—	—	—
Seicelle (Isole)	—	8	8	—	—	—	355	2.254	2.609	—	1.224	1.224
Senegal	6.438	67.210	73.648	—	—	—	1.968	101.611	103.579	—	58.242	58.242
Sierra Leone	—	419	419	—	—	—	—	1.304	1.304	—	8	8
Singapore	36.206	44.727	80.933	—	—	—	21.091	98.114	119.205	319	64.327	64.646
Siria	2.368.630	8.374.537	10.743.167	2.363.003	8.325.739	10.688.742	40.574	262.189	322.763	39	73.968	74.007
Somalia	20.710	18.943	39.653	—	—	—	32.615	29.269	61.884	—	—	—
Spagna (Mediterraneo)	206.636	512.760	719.396	36.151	127.976	164.127	279.678	636.138	915.816	40.585	290.420	331.005
Spagna (Atlantico)	22.086	374.288	396.374	—	232.196	232.196	9.560	48.515	58.075	—	406	406
Stati Un. d'America (Atl.)	4.215.350	6.109.059	10.324.409	138.028	236.157	374.185	429.712	3.271.506	3.701.218	135.012	2.090.681	2.225.693
Stati Un. d'America (Pac.)	125.119	412.848	537.967	324	61.981	62.305	45.871	26.271	72.142	17.980	—	17.980
Sud Africa	195.225	609.148	804.373	45	75	120	67.664	267.865	335.529	17.457	131.148	148.605
Sudan	5.787	46.161	51.948	—	—	—	4.354	14.509	18.863	—	205	205
Suriname	26	25.061	25.087	—	—	—	—	763	763	—	—	—
Svalbard e Jan Mayen	251	—	251	—	—	—	70	116	186	70	—	70
Svezia	6.215	439.081	445.296	—	64	64	138.785	1.477.202	1.615.987	138.699	1.413.985	1.552.684
Tanzania	13.725	29.217	42.942	—	—	—	107.938	3.496	111.434	37	49	86
Terr. Spagnoli Afr. Nord.	—	14.591	14.591	—	—	—	4	39.280	39.284	—	38.590	38.590
Thailandia	8.698	30.730	39.428	—	—	—	13.054	13.692	26.746	—	—	—
Timor	3	—	3	—	—	—	—	—	—	—	—	—
Togo	27	2.418	2.445	—	—	—	—	30.075	30.075	—	28.433	28.433
Tokelan (Isole)	—	—	—	—	—	—	—	2	2	—	—	—
Tonga (Isole)	—	—	—	—	—	—	2	—	2	—	—	—
Trinidad e Tobago	—	105.825	105.825	—	86.050	86.050	454	61.641	62.095	—	61.240	61.240
Tunisia	1.289.433	1.079.487	2.368.920	922.153	752.172	1.674.325	282.843	138.025	420.868	211.649	12.254	223.903
Turchia (Medit.)	73.694	164.945	238.639	15.365	—	15.365	101.936	365.627	467.563	48.916	37.857	86.773
Turchia (Mar Nero)	18.881	201.983	220.864	—	29.457	29.457	75.006	370.072	445.078	6.537	31.757	38.294
U.R.S.S. (Asia)	—	4.908	4.908	—	—	—	25	4	29	—	—	—
U.R.S.S. (Europa)	10.276	475.070	485.346	—	53.853	53.853	56	5.150	5.206	56	—	56
U.R.S.S. (Mar Nero)	3.947.556	7.763.510	11.711.066	1.564.948	5.359.880	6.924.828	29.625	1.018.239	1.047.864	—	—	—
Uruguay	11.662	5.513	17.175	—	—	—	11.453	17.056	28.509	95	—	95
Venezuela	487.025	2.472.779	2.959.804	65.543	1.113.000	1.178.543	48.051	216.995	265.046	18.952	82.163	101.115
Vergini (Isole)	—	3.538	3.538	—	—	—	—	279	279	—	—	—
Vietnam (Rep.)	—	1.593	1.593	—	—	—	110	1.215	1.325	—	—	—
Vietnam (Rep. Dem.)	—	—	—	—	—	—	28	7.003	7.031	—	—	—
Yemen	155	433	588	—	—	—	—	3.061	3.061	—	—	—
TOTALE	47.430.685	178.084.187	225.514.872	27.828.311	134.106.589	161.934.900	6.587.723	29.332.692	35.920.415	2.657.481	17.477.208	20.134.689

Tav. 8 — Movimento delle merci con l'estero per capitoli merceologici e per Paesi

Tonnellate

PAESI	CAPITOLI MERCEOLOGICI										TOTALE
	Prodotti agricoli e animali vivi	Derrate alimentari e foraggiere	Combustibili, minerali solidi	Prodotti petroliferi	Minerali e cascami per la metallurgia	Prodotti metallurgici	Minerali greggi o manufatti e materiali da costruzione	Concimi	Prodotti chimici	Macchine, veicoli, manufatti e transazioni speciali	
SBARCHI											
Albania	639	664	—	191.243	47.616	4.187	6.323	514	2.171	1.110	254.467
Algeria	2.562	35.946	4.750	3.506.261	500.042	84.751	3.333	13.320	5.739	1.850	4.156.554
Angola	5.636	5.682	—	—	287.714	57.213	—	—	6.702	415	363.362
Antille Britanniche	204	—	—	—	2.675	—	—	—	—	—	2.879
Antille Olandesi	—	12.160	—	569.832	—	—	—	—	13.288	—	595.280
Arabia Merid. (Fed.)	300	298	—	—	—	—	—	—	—	—	598
Arabia Merid. (Prot.)	7.322	—	—	—	—	—	—	—	—	4	7.326
Arabia Saudita	207	58.795	—	40.779.140	—	6	—	—	—	—	40.838.148
Arabia (Zona Neutr.)	—	500	—	—	—	—	—	—	—	—	500
Argentina	2.723.995	144.723	—	87.359	4.294	345	15.062	8.058	7.432	10.363	3.001.631
Australia	100.543	11.099	987.228	10	3.864.733	19.684	21.612	—	393	16.337	5.021.637
Azzorre (Isole)	6	—	—	—	—	—	—	—	—	2	8
Bahrein (Isole)	—	365	—	—	16	—	—	—	—	23	404
Belgio	29.565	25.559	10.811	73.252	26.570	121.260	569.780	4	49.674	6.397	912.872
Birmania	2.168	1.614	—	1.353	—	3	2	—	—	6	5.146
Brasile	86.625	587.150	11	754.472	3.203.291	18.494	13.223	—	3.285	13.679	4.680.230
Brunei	—	—	—	—	—	—	—	—	—	3	3
Bulgaria	6.432	1.634	1.500	50	5.277	96.105	13.005	—	4.521	—	128.524
Caicos e Turks (Isole)	—	—	—	—	—	—	—	—	—	382	382
Cambogia	171	—	—	—	—	—	—	—	—	—	171
Camerun	42.877	17.822	—	—	2.309	—	—	—	481	1.669	65.158
Canada (Atlantico)	1.161.022	7.208	200	156.885	1.890.580	106.036	221.097	50	106.480	30.949	3.680.507
Canada (Pacifico)	120.836	2.192	48.712	—	14.683	506	110.924	14.999	139.438	4.146	456.436
Canarie (Isole)	960	52.700	—	—	137.418	300	123	—	1.738	3.383	196.622
Capo Verde (Isole)	—	—	—	—	—	—	—	—	—	255	255
Ceylon	12.393	5.610	—	—	—	—	—	—	79	146	18.228
Cristmas (Isola)	—	—	—	—	—	—	—	—	—	46	46
Cile	20.319	404	—	—	9.329	69.851	214	—	898	133	101.148
Cina (Rep. Pop.)	13.791	30.843	—	11.401	8.416	210	33.180	—	20.308	17.182	135.331
Cipro	22.329	1.804	—	73.322	7.864	47	57.706	—	194	2.271	165.537
Cocos (Isole)	5	7	—	—	—	—	—	—	—	65	77
Colombia (Atlantico)	6.400	10.406	—	316	—	531	—	—	52	2.320	20.025
Colombia (Pacifico)	81	2.126	—	—	—	—	—	—	20	50	2.277
Congo	18.154	11.860	—	504.025	185.940	4.367	101	—	5	395	724.847
Congo (ex Belga)	5.276	41.542	—	57.245	13.037	43.494	—	129	37	580	161.340
Cooke dipendenze	—	528	—	—	—	—	—	—	—	—	528
Corea (Rep.)	507	12	—	—	200	9.950	3	—	290	2.924	13.886
Corea (Rep. Pop.)	1.646	—	—	—	—	—	—	—	—	—	1.646
Costa D'Avorio	653.803	54.562	—	24.148	10.895	2.525	—	—	2.237	5.332	753.502
Costa Franc. dei Somali	544	778	—	—	11	—	—	—	—	91	1.424
Costarica (Atlantico)	90.515	31	—	50.008	—	—	—	—	—	7	140.561
Costarica (Pacifico)	26.014	—	—	—	—	—	—	—	—	—	26.014
Cuba	—	65.572	—	29.844	—	3.851	—	—	6	—	99.273
Dahomey	1.778	3.945	—	—	—	—	—	—	—	1	5.724
Danimarca	5.687	310	—	35.767	3.644	1.020	5.747	—	238	3.195	55.578
Dominicana (Rep.)	—	53	—	—	—	—	—	—	—	2	55
Ecuador	73.103	8.485	—	—	—	—	680	—	10	487	82.765
Egitto (Mar Rosso)	165	—	—	83.766	—	—	—	3.018	—	104	87.053
Egitto (Medit.)	59.260	10.537	—	352.231	—	837	1.503	9.517	6.986	4.421	445.292
El Salvador	2.682	209	—	2.512	—	—	—	—	—	—	5.403
Etiopia	7.107	14.825	—	—	—	11	14	—	163	80	22.200
Faer Oer (Isole)	481	664	—	—	—	—	—	—	—	122	1.267
Falkland (Isole)	—	—	—	—	—	457	—	—	—	—	457
Filippine	19.886	4.137	—	—	4.568	2.032	16	—	1.914	957	33.510
Finlandia	10.398	340	—	233	—	27.839	12.876	—	196.385	58.455	306.526
Formosa	5.515	951	—	—	—	1.524	—	—	35	10.767	18.792
Francia (Medit.)	481.012	65.518	39.981	3.064.684	107.791	38.008	54.189	2.517	123.619	50.888	4.028.207
Francia (Atlantico)	853.137	143.003	—	12.692	20.509	58.930	83.078	—	18.893	5.106	1.195.348
Gabon	17.167	238	—	624.033	27	984	—	—	—	5	642.454
Gambia	—	2.580	—	—	—	—	—	—	—	—	2.580
Gaza	2	56	—	846	—	1	—	—	9	64	978
Germania (Rep. Dem.)	—	12.481	12.107	—	—	18.976	—	—	6	7	43.577

Segue Tav. 8 — Movimento delle merci con l'estero per capitoli merceologici e per Paesi

Tonnellate

PAESI	CAPITOLI MERCEOLOGICI										
	Prodotti agricoli e animali vivi	Derrate alimentari e foraggiere	Combustibili, minerali solidi	Prodotti petroliferi	Minerali e cascami per la metallurgia	Prodotti metallurgici	Minerali greggi o manufatti e materiali da costruzione	Concimi	Prodotti chimici	Macchine, veicoli, manufatturati e transazioni speciali	TOTALE
<i>Segue SBARCHI</i>											
Germania (Rep. Fed.)	1.214	19.920	11.933	35.532	31.335	94.066	—	—	34.721	3.689	232.410
Ghana	62.926	5.492	—	—	—	3.665	—	—	—	341	72.424
Giamaica	35	—	—	—	—	—	—	—	—	8	43
Giappone	11.128	16.174	17.150	4.735	16.734	205.292	2.542	460	16.782	71.232	362.229
Gibilterra	570	58	—	101.221	1.600	879	—	—	1.718	—	106.046
Gilbert e Ellice	—	—	—	—	—	201	—	—	—	—	201
Giordania	—	2.755	—	—	309	—	—	—	308	417	3.789
Grecia	38.439	73.625	26.597	899.996	28.851	80.239	74.603	1.375	6.690	79.909	1.310.324
Groenlandia (Eur. Sett.)	—	—	—	5.773	—	—	—	—	—	—	5.773
Groenlandia (Atlantico)	—	16	—	—	—	—	—	—	—	—	16
Guam (Isola)	—	14.783	—	—	—	—	—	—	20	—	14.803
Guatemala (Atlantico)	4.160	391	—	—	—	—	—	—	—	—	4.551
Guatemala (Pacífico)	9.831	84	—	—	—	—	—	—	—	64	9.969
Guayana (ex Britannica)	—	—	—	—	12.647	—	—	—	5.593	—	18.240
Guayana Francese	38	—	—	—	291	—	—	—	—	—	329
Guinea	—	153	—	—	249.020	—	1	—	—	30	249.204
Guinea Portoghese	—	—	—	—	—	—	2	—	—	—	2
Guinea Spagnola	1.680	—	—	—	—	—	—	—	—	—	1.680
Haiti	56	900	—	—	—	—	—	—	—	—	956
Honduras (Atlantico)	14.189	32	—	—	—	58	—	—	—	2	14.281
Honduras (Pacífico)	10.522	—	—	—	23.900	—	—	—	—	—	34.422
Honduras Britannico	248	75	—	—	3.102	—	—	—	—	50	3.475
Hong Kong	5.676	1.285	—	853	288	182	1.893	—	78.640	12.517	101.334
India	28.696	8.085	—	44.226	13.287	522	3.809	759	6.870	9.065	115.319
Indonesia	198.731	6.169	—	—	—	2.540	—	—	—	8	207.448
Iran	6.185	1.633	—	10.258.599	—	160	28.246	—	1.470	2.730	10.299.023
Iraq	241	—	—	4.172.995	—	—	—	—	—	65	4.173.301
Irian Occidentale	—	—	—	—	—	—	—	—	—	7	7
Irlanda	2.686	113	—	—	3.413	6.042	11.122	—	2.501	91	25.968
Islanda	—	3.192	—	—	—	—	—	—	—	—	3.192
Israele	133.818	23.390	—	5.910.913	4.414	1.226	12.865	79.060	142.818	40.261	6.348.765
Jugoslavia	215.753	28.045	13.907	196.050	179.810	121.125	10.406	10.246	32.426	7.023	814.791
Kenia	6.299	19.320	—	50.296	400	5.268	55	—	95	858	82.591
Kuwait	—	—	—	9.389.077	—	—	—	—	—	—	9.389.077
La Riunione (Isola)	—	30.440	—	34.089	—	—	—	—	—	—	64.529
Libano	14.079	19.952	—	6.202.067	64.327	167	292	—	4.190	7.321	6.312.395
Liberia	36.925	631	—	—	3.886.182	420	—	—	—	11	3.924.169
Libia	1.033	5	79.750	38.111.362	60.557	1.625	4.065	—	10	4.921	38.263.328
Macao	—	—	—	—	—	—	—	—	—	36	36
Madagascar	475	8.551	—	—	2.382	—	43	—	139	177	11.767
Madeira (Isola)	—	5	—	48.680	—	—	—	—	—	9	48.694
Malesia	70.063	7.890	—	—	20	7.670	51	—	1.607	2.060	89.361
Malta	242	2.111	5	792.731	7.976	263	122	2.280	627	18.945	825.304
Marcus (Isola)	297	1.605	—	—	—	—	—	11.893	—	—	13.795
Marocco (Atlantico)	15.592	83.673	2.230	440	13.919	3.473	3.039	1.477.561	1.725	4.126	1.606.078
Marocco (Medit.)	34.300	12.716	—	—	—	—	—	72.458	—	232	119.706
Martinica	5.457	—	—	—	—	—	—	—	—	—	5.457
Mauritania	—	2.668	—	—	1.366.927	—	—	—	—	—	1.369.595
Maurizio (Isola)	1.160	923	—	—	—	—	10.901	2.145	—	48	15.177
Messico (Atlantico)	6.055	33.959	—	—	21.497	28.139	68.052	10.565	9.711	1.912	179.890
Messico (Pacífico)	7.000	—	—	—	—	—	2.000	—	—	6	9.006
Mozambico	45.595	3.547	—	—	57.282	25.262	58.704	—	10.842	2.110	203.342
Nauru (Isola)	434	868	—	—	—	1.145	—	—	—	389	2.836
Nicaragua (Atlantico)	757	—	—	—	—	—	—	—	—	2	759
Nicaragua (Pacífico)	14.147	48	—	—	—	—	—	—	—	—	14.195
Nigeria	79.325	9.254	—	5.960.506	275	3.918	2	—	8	164	6.053.452
Niue o Savage (Isola)	5	—	—	—	—	500	—	—	—	524	1.029
Norfolk (Isola)	9	—	—	—	—	—	—	—	—	—	9
Norvegia	—	15.028	—	15.113	212.190	41.561	40.278	—	75.539	3.035	402.744
Nuova Caledonia	626	—	—	—	—	7.715	—	—	51	10	8.402
Nuova Guinea	12	—	—	—	7.171	—	—	6	—	—	7.189

Segue Tav. 8 — Movimento delle merci con l'estero per capitoli merceologici e per Paesi

Tonnellate

PAESI	CAPITOLI MERCEOLOGICI										TOTALE
	Prodotti agricoli e animali vivi	Derrate alimentari e foraggiere	Combustibili, minerali solidi	Prodotti petroliferi	Minerali e cascami per la metallurgia	Prodotti metallurgici	Minerali greggi o manufatti e materiali da costruzione	Concimi	Prodotti chimici	Macchine, veicoli, manufatti e transazioni speciali	
Segue SBARCHI											
Nuova Zelanda	16.486	2.300	—	—	—	59	—	—	218	220	19.283
Nuove Ebridi	—	9	—	—	—	—	—	—	—	—	9
Oman	—	—	—	553.486	—	—	—	—	—	—	553.486
Oman dei Trattati	—	—	—	2.195.899	—	—	—	—	—	—	2.195.899
Paesi Bassi	29.949	73.845	3.156.171	390.369	103.852	298.968	12.577	8.308	266.565	12.867	4.353.474
Pakistan	27.625	4.391	—	—	—	459	9.179	—	803	11.633	54.090
Panama (Atlantico)	33.200	—	18.500	—	—	21	4	—	1.098	137	52.960
Panama (Pacífico)	40.670	44	—	—	—	—	—	2	7.939	21	48.676
Panama (Zona Canale)	7.429	—	—	—	—	—	5.166	—	2	21	12.618
Papuasiasia	254	113	—	—	41	92	—	—	—	12	512
Paraguay	7.756	—	—	—	—	—	—	—	—	80	7.836
Perù	3.035	33.686	—	2.505	123.825	32.718	117	—	181	1.796	197.865
Polinesia Francese	33	4.212	—	—	2.660	—	—	—	—	—	6.905
Polonia	12.023	—	2.839.676	5.881	12.135	—	150.005	—	1.059	1	3.020.780
Portogallo	7.388	20.450	—	17.599	1.722	4.239	110.619	803	57.403	18.539	238.762
Portorico	40	25	—	50.802	2.694	—	5	—	—	—	53.566
Qatar	—	—	—	2.764.816	—	—	—	—	—	—	2.764.816
Regno Unito	7.061	8.890	126.541	319.422	59.284	71.957	468.062	—	66.765	48.256	1.176.238
Romania	44.674	20.815	1.000	866.535	4.066	27.023	16.970	—	7.965	2.620	991.668
Sabah	2.607	—	—	—	—	—	—	—	—	1	2.608
Sahara Spagnolo	—	—	—	539	—	—	—	—	—	—	539
Salomone (Isole)	62	23	—	148	781	453	820	—	30	16	2.333
S. Pierre e Miquelon	7	1.047	—	—	—	—	—	—	—	30	1.084
S. Elena (Isola)	2.535	—	—	525	—	—	—	—	—	—	3.060
S. Tomè e Principe	19	4.943	—	—	—	—	—	—	—	—	4.962
Sarawak	17.470	—	—	—	—	—	6	—	—	—	17.476
Seicelle (Isole)	—	—	—	—	—	8	—	—	—	—	8
Senegal	2.714	10.814	—	—	1.291	3	—	58.492	—	334	73.648
Sierra Leone	—	419	—	—	—	—	—	—	—	—	419
Singapore	72.952	3.458	—	—	88	571	—	—	137	3.727	80.933
Siria	14.392	5.461	—	10.688.742	12.871	26	39	19.192	—	2.444	10.743.167
Somalia	37.556	1.939	—	—	50	—	—	—	—	108	39.653
Spagna (Mediterraneo)	65.411	137.831	47.684	164.127	60.569	28.856	74.756	612	63.896	75.654	719.396
Spagna (Atlantico)	2.998	16.065	8.240	232.196	2.796	5.017	44.946	—	73.596	10.520	396.374
Stati Un. d'America (Atl.)	2.130.652	1.501.496	3.784.172	374.185	461.977	194.932	360.301	549.916	534.970	431.808	10.324.409
Stati Un. d'America (Pac.)	203.498	50.227	58	62.305	3.067	11.378	37.897	80	131.681	37.776	537.967
Sud Africa	49.645	29.543	97.431	120	477.713	84.376	49.523	—	5.474	10.548	804.373
Sudan	20.360	29.076	—	—	554	—	—	—	1.892	66	51.948
Suriname	4.316	8	—	—	11.334	3.578	5.845	—	—	6	25.087
Svalbard e Jan Mayen	—	—	—	—	—	251	—	—	—	—	251
Svezia	12.056	10.663	—	64	5.350	49.589	21.969	—	324.638	20.967	445.296
Tanzania	5.082	2.151	—	—	7.692	26.647	—	—	340	1.030	42.942
Terr. Spagnoli Afr. Nord	5.773	—	—	—	2.910	—	—	2.920	2.784	204	14.591
Thailandia	17.496	19.072	—	—	—	1.337	—	—	10	1.513	39.428
Timor	—	—	—	—	—	—	—	3	—	—	3
Togo	—	1.571	—	—	844	—	—	—	—	30	2.445
Trinidad e Tobago	—	—	—	86.050	19.775	—	—	—	—	—	105.825
Tunisia	7.169	134.595	—	1.674.325	287.183	20.719	51.201	94.472	85.457	13.799	2.368.920
Turchia (Medit.)	46.151	42.053	3	15.365	50.992	3.352	60.166	1.470	9.836	9.251	238.639
Turchia (Mar Nero)	20.132	46.154	—	29.487	39.538	76	75.067	—	7.496	2.914	220.864
U.R.S.S. (Asia)	4.908	—	—	—	—	—	—	—	—	—	4.908
U.R.S.S. (Europa)	301.494	—	10.276	53.853	6.450	13.243	860	—	22.015	77.155	485.346
U.R.S.S. (Mar Nero)	245.080	45.167	1.742.863	6.924.828	2.141.601	136.870	273.258	4.961	147.983	48.455	11.711.066
Uruguay	2.422	14.214	—	—	—	—	338	—	—	201	17.175
Venezuela	1.867	1.293	—	1.178.543	1.733.140	25.293	—	—	19.340	328	2.959.804
Vergini (Isole)	—	20	—	—	—	—	3.518	—	—	—	3.538
Vietnam (Rep.)	1.563	—	—	—	—	—	—	—	—	30	1.593
Yemen	588	—	—	—	—	—	—	—	—	—	588
TOTALE	11.324.788	4.198.161	13.089.485	161.934.900	22.268.423	2.479.752	3.390.099	2.462.160	2.990.403	1.376.701	225.514.872

Segue Tav. 8 — Movimento delle merci con l'estero per capitoli merceologici e per Paesi
Tonnellate

PAESI	CAPITOLI MERCEOLOGICI										TOTALE
	Prodotti agricoli e animali vivi	Derrate alimentari e foraggiere	Combustibili, minerali solidi	Prodotti petroliferi	Minerali e cascami per la metallurgia	Prodotti metallurgici	Minerali greggi o manufatti e materiali da costruzione	Concimi	Prodotti chimici	Macchine, veicoli, manufatturati e transazioni speciali	
IMBARCHI											
Albania	339	1.158	—	985	13	5.367	33	1.060	4.393	2.662	16.010
Algeria	12.141	7.572	69.100	135.211	2.101	230.396	100.931	15.250	48.766	106.828	726.296
Angola	263	363	—	1.270	—	3.639	1.243	45	3.438	18.615	28.876
Antille Britanniche	—	21	15	—	—	—	23	—	—	1.790	1.849
Antille Olandesi	2	106	—	—	—	65	219	—	21	496	909
Arabia Merid. (Fed.)	189	665	—	6	—	764	1.472	—	1.665	3.212	7.973
Arabia Merid. (Prot.)	—	—	—	—	—	6	—	—	—	213	219
Arabia Saudita	8.083	5.552	—	55.801	—	38.077	10.399	340	2.842	39.053	160.147
Arabia (Zona Neutr.)	44	—	—	—	—	—	—	—	—	790	834
Argentina	514	410	1.724	31.730	2	40.847	20.800	16.327	27.381	71.442	211.177
Australia	496	7.713	—	6	62.147	3.448	7.289	—	6.628	92.232	179.961
Azzorre (Isole)	—	—	—	18.277	—	—	—	—	—	—	18.277
Bahama (Isole)	—	—	—	—	—	—	—	—	57.370	—	57.370
Bahrain (Isole)	3.363	899	—	667	—	1.247	4.822	4.500	3.529	6.663	25.690
Belgio	19.788	4.952	—	791.978	13.391	55.779	26.629	960	87.188	33.117	1.033.782
Bermuda (Isole)	—	—	—	—	—	—	95	—	—	—	95
Birmania	—	158	—	—	—	33	34	—	829	1.015	2.069
Brasile	1.879	3.386	6.000	263.401	381	107.722	7.127	61.997	105.903	106.356	664.152
Bulgaria	2.604	—	—	3.000	—	24.781	—	—	3.000	323	33.708
Cambozia	—	—	—	—	—	—	—	—	—	14	14
Camerun	3.650	1.492	—	9.348	—	3.173	1.952	7.500	1.131	16.016	44.262
Canada (Atlantico)	477	16.020	—	—	200	9.509	8.087	—	4.367	59.928	98.888
Canada (Pacifico)	56	2.098	—	—	—	233	464	—	67	5.620	8.538
Canarie (Isole)	—	1.534	—	86.558	—	8.466	6.595	22.500	3.025	10.381	139.059
Ceylon	3.811	10.736	—	7	—	181	143	8.286	482	729	24.375
Christmas (Isola)	—	—	—	—	—	—	—	—	—	7	7
Cile	33	129	—	—	40	1.462	350	8.500	2.243	4.813	17.570
Cilene (Isole)	—	—	—	—	—	—	—	—	—	316	316
Cina (Rep. Pop.)	1.559	95	—	419	—	5.385	197	36.339	41.246	33.220	118.460
Cipro	717	5.209	—	50.476	—	10.932	22.220	4.032	11.300	15.298	120.184
Cocos (Isole)	—	13	—	—	—	—	1	—	7	110	131
Colombia (Atlantico)	—	201	—	—	4	5.262	742	—	499	7.174	13.902
Colombia (Pacifico)	—	32	—	—	—	—	—	—	183	2.317	2.532
Comore (Isole)	—	—	—	—	—	—	—	—	4	1	5
Congo	1.096	608	—	18.552	—	9.352	30.394	6.308	308	2.453	69.071
Congo (ex Belga)	1.491	9.071	—	75	—	12.214	375	—	1.095	13.304	37.625
Corea (Rep.)	73	52	—	30	—	61	2	—	401	1.780	2.399
Corea (Rep. Pop.)	—	43	—	—	—	—	—	—	—	—	43
Costa D'Avorio	24.713	5.267	—	1.846	—	5.079	6.962	—	5.793	35.467	87.127
Costa Franc. dei Somali	528	590	—	94	—	507	1.021	—	2.881	5.089	10.710
Costarica (Atlantico)	—	15	—	—	—	637	78	—	22	965	1.717
Costarica (Pacifico)	—	6	—	395	—	—	81	—	39	609	1.330
Cuba	20.208	14.901	—	550	—	19.594	—	53.330	1.951	11.108	121.642
Dahomey	10	29	—	2.023	—	80	381	—	240	2.166	4.929
Danimarca	10	2.950	—	444.990	—	—	10.421	—	510	2.448	461.329
Dominicana (Rep.)	—	89	—	—	—	13.225	104	—	219	3.591	17.228
Ecuador	9.366	486	—	10	30	232	33	100	268	6.682	17.207
Egitto (Mar Rosso)	126	3.915	—	1.500	—	386	8	—	254	1.537	7.726
Egitto (Medit.)	2.097	36.652	—	164.837	396	76.398	5.834	299.415	58.067	51.499	695.195
El Salvador	—	14	—	—	—	—	—	—	12	1.970	1.996
Etiopia	1.080	963	—	2.716	1	5.055	2.335	71	6.612	13.762	32.595
Falkland (Isole)	—	—	133	—	—	—	—	—	—	—	133
Figi	—	—	—	—	—	—	—	—	—	78	78
Filippine	175	253	—	—	—	236	381	49.550	3.409	3.171	57.175
Finlandia	579	4.943	—	45.880	—	829	843	—	936	2.444	56.454
Formosa	302	186	—	20	—	68	1.194	—	1.940	11.116	14.826
Francia (Medit.)	13.245	357.614	55	1.744.402	5.514	16.678	67.162	8.264	105.071	51.113	2.369.118
Francia (Atlantico)	508	30.283	—	323.979	—	3.244	26.554	958	10.687	662	396.875
Gabon	12	38	—	—	—	692	1.801	—	81	966	3.590

Segue Tav. 8 — Movimento delle merci con l'estero per capitoli merceologici e per Paesi

Tonnellate

PAESI	CAPITOLI MERCEOLOGICI										TOTALE
	Prodotti agricoli e animali vivi	Derrate alimentari e foraggiere	Combustibili, minerali solidi	Prodotti petroliferi	Minerali e cascami per la metallurgia	Prodotti metallurgici	Minerali greggi o manufatti e materiali da costruzione	Concimi	Prodotti chimici	Macchine, veicoli, manufatti e transazioni speciali	
<i>Segue IMBARCHI</i>											
Gambia	1.515	—	—	—	—	—	—	—	—	—	1.515
Gaza	3	2.681	—	36.813	—	—	—	528	—	—	40.025
Germania (Rep. Dem.)	—	53	—	1.204	—	—	—	955	—	—	2.212
Germania (Rep. Fed.)	1.522	19.062	800	2.062.858	900	26.064	10.127	8.013	1.350	—	2.130.696
Ghana	—	1.124	—	29.078	21	1.951	1.447	1.008	2.622	14.575	51.226
Giamaica	—	15	—	—	—	24	64	—	86	584	753
Giappone	267	8.233	—	149.940	—	1.073	6.911	—	8.368	42.634	217.426
Gibilterra	100	422	—	342.800	—	—	87	—	2.949	411	346.769
Gilbert e Ellice	—	1.007	—	—	—	—	—	—	15	—	1.022
Giordania	—	16	—	—	—	8.039	1.187	92	6.234	2.114	17.682
Grecia	10.961	33.831	8.290	679.666	4.530	29.189	43.509	22.361	143.367	154.249	1.129.953
Groenlandia (Atlantico)	2	39	—	—	—	100	900	—	18	1	1.060
Guadalupa	—	—	—	—	—	—	—	—	—	16	16
Guatemala (Atlantico)	—	15	—	—	—	—	20	—	33	652	720
Guatemala (Pacífico)	—	46	—	—	—	22	—	—	14	397	479
Guayana (ex. Brit.)	—	300	—	—	—	—	—	—	—	—	300
Guinea	2.380	335	—	77.496	—	2.408	—	—	4.048	433	87.100
Guinea Portoghese	1.000	—	—	1.500	—	—	—	—	—	12	2.512
Guinea Spagnola	—	—	—	—	—	—	—	—	265	—	265
Haiti	—	39	—	15.544	—	—	173	—	82	420	16.258
Hawai (Isole)	—	—	—	—	—	—	—	—	145	64	209
Honduras (Atlantico)	—	1	—	—	—	—	1	—	72	681	755
Honduras (Pacífico)	—	—	—	50	—	1.198	—	—	20	—	1.268
Honduras Britannico	—	11	—	—	—	99	35	940	—	—	1.085
Hong Kong	—	1.554	—	215	—	456	5.664	—	5.913	17.509	31.311
Ifni	—	6	—	—	—	—	—	—	—	221	227
India	1.757	686	—	241	—	21.095	945	195.838	20.009	17.217	257.788
Indonesia	36.510	339	—	560	—	1.667	339	14.507	815	9.162	63.899
Iran	4.108	10.931	—	258	5.040	37.101	21.561	199	4.874	28.585	112.657
Iraq	251	2	—	802	—	3.628	3.642	5.600	4.505	4.788	23.218
Irlanda	7	103	—	—	—	1.890	4.872	—	—	6.002	12.874
Islanda	4	5	—	135	—	743	587	—	—	8	1.482
Israele	7.857	29.865	6.495	420	23	164.797	212.980	18.391	29.454	157.281	627.263
Jugoslavia	2.996	13.318	27.638	34.709	46.536	36.927	134.303	2.416	102.593	41.246	442.682
Kenia	336	2.220	—	2.609	410	1.175	1.671	28.161	5.973	17.715	60.270
Kuwait	5.988	764	—	1.574	—	4.371	15.119	600	1.156	16.688	46.260
La Riunione (Isola)	24.710	238	—	—	—	500	1.387	—	211	1.975	29.021
Libano	12.756	23.410	22	197.496	11	36.028	79.639	42.776	33.542	123.251	548.931
Liberia	—	484	—	26.691	—	16	7.151	—	94	2.195	36.631
Libia	66.547	110.413	240	1.290.330	5	296.552	685.635	33.224	28.786	400.221	2.911.953
Madagascar	4.192	472	—	8.684	—	1.225	862	—	1.180	2.308	18.923
Madeira (Isola)	—	—	—	—	—	—	120	—	—	69	189
Malesia	85	1.332	—	181	—	186	1.749	673	731	13.770	18.707
Malta	10.868	5.086	821	262.414	—	2.066	21.427	1.280	4.623	23.939	332.526
Man (Isola)	—	—	—	—	—	—	—	—	—	14	14
Marcus (Isola)	—	70	—	2	—	—	—	—	—	20	92
Marocco (Atlantico)	5.858	2.390	9.902	113.714	13	21.912	2.851	1.250	21.095	26.851	207.836
Marocco (Medit.)	251	11	—	17.646	—	500	240	—	1.348	1.404	21.400
Mauritania	—	53	—	—	—	7	—	—	9	641	710
Maurizio (Isola)	55	228	—	600	—	47	15	—	1.059	769	2.773
Messico (Atlantico)	235	266	—	51.336	—	667	1.643	26.650	7.886	17.115	105.800
Messico (Pacífico)	—	7	—	—	—	6	—	—	46	1.022	1.081
Mozambico	1.513	160	31	30.153	—	4.395	2.636	2.998	20.197	10.819	72.902
Nicaragua (Atlantico)	—	—	—	—	—	—	5	—	102	225	332
Nicaragua (Pacífico)	1	—	—	—	—	3	6	—	7	711	728
Nigeria	251	714	—	68.305	—	36.971	6.390	23	2.951	37.090	152.695
Niue o Savage (Isola)	—	—	—	—	—	—	—	—	—	60	60
Norvegia	352	1.811	—	92.914	—	4.970	14.423	—	4.550	3.442	122.462
Nuova Caledonia	—	94	—	—	—	106	352	—	360	783	1.695

Segue Tav. 8 — Movimento delle merci con l'estero per capitoli merceologici e per Paesi
Tonnellate

PAESI	CAPITOLI MERCEOLOGICI										TOTALE
	Prodotti agricoli e animali vivi	Derrate alimentari e foraggiere	Combustibili, minerali solidi	Prodotti petroliferi	Minerali e cascami per la metallurgia	Prodotti metallurgici	Minerali greggi o manufatti e materiali da costruzione	Concimi	Prodotti chimici	Macchine, veicoli, manufatti e transazioni speciali	
Segue IMBARCHI											
Nuova Zelanda	25	329	—	109	—	—	104	5	1.158	9.498	11.228
Nuove Ebridi	—	—	—	—	—	—	—	46	—	40	86
Oman	—	—	—	—	—	2.861	598	—	36	1.025	4.520
Oman dei Trattati	11.808	5.989	—	10.887	—	8.080	4.359	—	2.571	17.073	60.747
Paesi Bassi	14.542	23.593	31.115	2.761.254	6.840	43.092	42.712	6.349	334.399	4.382	3.268.278
Pakistan	1.384	521	—	1.172	—	18.455	3.119	36.859	5.725	22.372	89.607
Panama (Atlantico)	12	220	—	—	7	—	1.179	13.000	189	2.144	16.751
Panama (Pacifico)	—	131	—	—	—	13	—	—	56	578	778
Panama (Zona Canale)	—	29	—	—	—	—	5	—	1.586	841	2.441
Paraguay	—	550	—	43.930	—	—	—	—	—	—	44.480
Perù	1.563	134	—	215	5	1.154	4.957	53	2.014	7.359	17.454
Pitcairn (Isola)	—	—	—	—	—	5	—	—	—	—	5
Polinesia Francese	50	404	—	—	—	436	642	—	774	2.243	4.551
Polonia	995	—	24.000	—	—	12.633	1.123	—	—	4.258	43.009
Portogallo	28.885	7.043	3.307	146.083	1	15.709	44.534	1.303	18.647	36.384	301.896
Portorico	1.859	340	—	106.902	—	24.091	4.895	—	65	10.576	148.728
Qatar	944	291	—	101	—	1.555	307	—	723	3.097	7.018
Regno Unito	50.296	65.549	600	2.210.699	2.177	189.093	230.480	1.202	134.208	60.128	2.944.432
Romania	2.311	630	79.000	—	1.600	6.285	1.576	—	11.927	760	104.089
Ryu Kyu (Isole)	—	—	6.390	—	—	—	—	—	—	—	6.390
Salomone (Isole)	33	29	—	—	—	—	—	—	—	—	62
Samoa Occidentali (Isole)	—	—	—	—	—	—	—	—	508	—	508
S. Tomè e Principe	—	—	—	—	—	7	1.260	—	3.589	356	5.212
Sarawak	—	82	—	—	—	—	—	—	65	125	272
Seicelle (Isole)	—	115	—	1.224	—	128	443	—	191	508	2.609
Senegal	5.930	5.457	—	58.242	—	2.019	2.103	21.600	2.176	6.052	103.579
Sierra Leone	—	823	—	8	—	103	337	—	3	30	1.304
Singapore	1	1.582	—	64.646	11	2.651	4.512	9.600	9.549	26.653	119.205
Siria	21.092	54.969	2	74.007	80	104.347	7.959	8.837	18.934	32.536	322.763
Somalia	6.502	16.773	20	—	—	10.320	542	1.200	2.016	24.511	61.884
Spagna (Mediterraneo)	12.717	49.398	101.595	331.005	1.421	71.366	75.688	5.105	150.746	116.775	915.816
Spagna (Atlantico)	17	3.607	19.136	406	700	3.642	3.868	—	21.955	4.744	58.075
Stati Un. d'America (Atl.)	14.353	162.489	7.108	2.225.693	325	241.566	178.647	87.011	256.798	527.228	3.701.216
Stati Un. d'America (Pac.)	85	7.268	—	17.980	172	404	10.710	—	590	34.933	72.142
Sud Africa	14.315	2.183	—	148.605	36	2.163	7.132	52.624	33.646	74.825	335.529
Sudan	41	993	—	205	—	2.145	1.452	—	4.919	9.108	18.863
Suriname	2	45	—	—	—	15	227	—	—	474	763
Svalbard e Jan Mayen	—	—	—	70	—	—	—	—	—	116	186
Svezia	2.467	1.084	—	1.552.684	—	23.767	13.259	—	20.240	2.486	1.615.987
Tanzania	127	1.003	—	86	—	2.083	278	361	5.315	102.181	111.434
Terr. Spagnoli Afr. Nord	—	27	—	38.590	4	10	60	—	50	543	39.284
Thailandia	64	1.757	—	—	—	747	4.579	—	3.444	16.155	26.746
Togo	—	329	—	28.433	—	374	1	—	269	669	30.075
Tokelau (Isola)	—	—	—	—	—	—	—	—	—	2	2
Tonga (Isola)	—	—	—	—	—	—	—	—	—	2	2
Trinidad e Tobago	1	78	—	61.240	—	—	233	—	404	139	62.095
Tunisia	2.520	2.871	75.965	223.903	4.836	23.297	23.696	1.336	13.671	48.773	420.868
Turchia (Medit.)	2.440	3.810	71.693	86.773	46	45.111	3.691	187.287	39.834	26.878	467.563
Turchia (Mar Nero)	3.565	4.125	5.100	38.294	625	186.635	14.528	89.384	57.819	45.003	445.078
U.R.S.S. (Asia)	—	—	—	—	—	4	—	—	—	25	29
U.R.S.S. (Europa)	—	—	—	56	—	2.000	2.850	—	—	300	5.206
U.R.S.S. (Mar Nero)	12.506	6.828	—	—	2.698	733.605	13.377	3.400	218.126	57.324	1.047.864
Uruguay	364	80	—	95	—	349	156	20.769	2.785	3.911	28.509
Venezuela	227	2.068	—	101.115	56	91.776	9.232	14.400	7.624	38.548	265.046
Vergini (Isole)	—	4	—	—	—	25	97	—	—	153	279
Vietnam (Rep.)	—	30	—	—	—	21	327	—	59	888	1.325
Vietnam (Rep. Dem.)	—	—	—	—	—	—	—	7.003	—	28	7.031
Yemen	378	504	—	—	—	43	119	—	149	1.868	3.061
TOTALE	554.988	1.249.912	556.297	20.134.689	163.349	3.346.002	2.394.459	1.573.353	2.489.138	3.458.228	35.920.415

Tav. 9 — Movimento delle merci con i Paesi della CEE per capitoli merceologici e per bandiera italiana ed estera delle navi

Tonnellate

BANDIERE — CAPITOLI MERCEOLOGICI	S B A R C H I					I M B A R C H I				
	Belgio	Francia	Germania (Rep. Fed.)	Paesi Bassi	Totale	Belgio	Francia	Germania (Rep. Fed.)	Paesi Bassi	Totale
TOTALE	912.872	5.223.555	232.410	4.353.474	10.722.311	1.033.782	2.765.993	2.130.696	3.268.278	9.198.749
Prodotti agricoli e animali vivi	29.565	1.334.149	1.214	29.949	1.394.877	19.788	13.753	1.522	14.542	49.605
Derrate alimentari e foraggiere	25.559	208.521	19.920	73.845	327.845	4.952	387.897	19.062	23.593	435.504
Combustibili, minerali solidi	10.811	39.981	11.933	3.156.171	3.218.896	—	55	800	31.115	31.970
Prodotti petroliferi	73.252	3.077.376	35.532	390.369	3.576.529	791.978	2.068.381	2.062.858	2.761.254	7.684.471
Minerali e cascami per la metallurgia	26.570	128.300	31.335	103.852	290.057	13.391	5.514	900	6.840	26.645
Prodotti metallurgici	121.260	96.938	94.066	298.968	611.232	55.779	19.922	26.064	43.092	144.857
Minerali greggi o manufatti, materiali da costr.	569.780	137.267	—	12.577	719.624	26.629	93.716	10.127	42.712	173.184
Concimi	4	2.517	—	8.308	10.829	960	9.222	—	6.349	16.531
Prodotti chimici	49.674	142.512	34.721	266.568	493.475	87.188	115.758	8.013	334.399	545.358
Macchine, veicoli, manufatturati, trans. speciali	6.397	55.994	3.689	12.867	78.947	33.117	51.775	1.350	4.382	90.624
ITALIANA	45.359	695.215	10.388	1.005.563	1.756.525	103.924	810.269	201.085	424.019	1.539.297
Prodotti agricoli e animali vivi	604	230.256	1.214	674	232.748	312	8.653	614	43	9.622
Derrate alimentari e foraggiere	3.060	37.033	3.819	3.987	47.899	719	232.031	4.262	4.433	241.445
Combustibili, minerali solidi	—	12.046	—	975.823	987.869	—	—	—	—	—
Prodotti petroliferi	156	244.055	2.276	39	246.526	90.384	460.903	174.691	256.628	982.606
Minerali e cascami per la metallurgia	10	66.525	6	—	66.541	—	2.712	—	—	2.712
Prodotti metallurgici	35.552	12.008	845	12.562	60.967	478	8.091	17.830	22.110	48.509
Minerali greggi o manufatti, materiali da costr.	7	34.972	—	3	34.982	754	33.984	3.470	2.387	40.595
Concimi	4	1.701	—	—	1.705	—	2.178	—	—	2.178
Prodotti chimici	863	37.199	1.439	12.039	51.540	11.223	42.670	154	137.710	191.757
Macchine, veicoli, manufatturati, trans. speciali	5.103	19.420	789	436	25.748	54	19.047	64	708	19.873
ESTERA	867.513	4.528.340	222.022	3.347.911	8.965.786	929.858	1.955.724	1.929.611	2.844.259	7.659.452
Prodotti agricoli e animali vivi	28.961	1.103.893	—	29.275	1.162.129	19.476	5.100	908	14.499	39.983
Derrate alimentari e foraggiere	22.499	171.488	16.101	69.858	279.946	4.233	155.866	14.800	19.160	194.059
Combustibili, minerali solidi	10.811	27.935	11.933	2.180.348	2.231.027	—	55	800	31.115	31.970
Prodotti petroliferi	73.096	2.833.321	33.256	390.330	3.330.003	701.594	1.607.478	1.888.167	2.504.626	6.701.865
Minerali e cascami per la metallurgia	26.560	61.775	31.329	103.852	223.516	13.391	2.802	900	6.840	23.933
Prodotti metallurgici	85.708	84.930	93.221	286.406	550.265	55.301	11.831	8.234	20.982	96.348
Minerali greggi o manufatti, materiali da costr.	569.773	102.295	—	12.574	684.642	25.875	59.732	6.657	40.325	132.589
Concimi	—	816	—	8.308	9.124	960	7.044	—	6.349	14.353
Prodotti chimici	48.811	105.313	33.282	254.529	441.935	75.965	73.088	7.859	196.689	353.601
Macchine, veicoli, manufatturati, trans. speciali	1.294	36.574	2.900	12.431	53.199	33.063	32.728	1.286	3.674	70.751

Tav. 10 — Movimento dei passeggeri con l'estero per bandiera italiana ed estera delle navi e per Paesi

PAESI	S B A R C H I			I M B A R C H I		
	Bandiera italiana	Bandiera estera	Totale	Bandiera italiana	Bandiera estera	Totale
Albania	—	2	2	—	7	7
Algeria	702	928	1.630	732	440	1.172
Antille Olandesi	78	—	78	56	—	56
Arabia Saudita	79	—	79	—	—	—
Argentina	8.680	13	8.693	7.161	29	7.190
Australia	7.676	—	7.676	4.950	—	4.950
Brasile	4.178	12	4.190	5.257	1	5.258
Bulgaria	—	186	186	—	80	80
Camerun	—	—	—	—	2	2
Canada (Atlantico)	213	2	215	95	30	125
Canada (Pacifico)	8	192	200	666	—	666
Canarie (Isole)	3.038	8.227	11.265	5.989	5.990	11.979
Cile	908	—	908	815	—	815
Cipro	641	1.134	1.775	1.000	—	1.000
Colombia (Atlantico)	159	—	159	242	—	242
Colombia (Pacifico)	56	—	56	40	—	40
Congo	—	1	1	—	—	—
Congo (ex Belga)	4	1	5	—	—	—
Costa d'Avorio	18	43	61	17	3	20
Costarica (Pacifico)	4	—	4	—	—	—
Ecuador	153	—	153	170	—	170
Egitto (Mar Rosso)	8	—	8	3	74	77
Egitto (Mediterraneo)	2.407	4.232	6.639	3.003	4.105	7.108
Etiopia	—	93	93	—	—	—
Falkland (Isole)	—	152	152	—	—	—
Figi (Isole)	5	—	5	—	—	—
Filippine	—	565	565	—	—	—
Formosa	—	286	286	—	—	—
Francia (Mediterraneo)	76.846	93.392	170.238	64.323	86.123	150.446
Francia (Atlantico)	—	—	—	—	306	306
Gabon	—	1	1	—	—	—
Germania (Rep. Fed.)	—	679	679	—	327	327
Ghana	—	1.960	1.960	—	2	2
Gibilterra	—	1.608	1.608	—	2.861	2.861
Grecia	57.695	216.342	274.037	47.187	210.249	257.436
Haiti	25	—	25	—	—	—
India	222	—	222	168	254	422
Iran	—	211	211	—	—	—
Israele	4.236	11	4.247	2.766	—	2.766
Jugoslavia	108.758	116.234	224.992	109.151	92.941	202.092
Kenia	8	—	8	13	—	13
La Riunione (Isole)	30	—	30	—	—	—

Segue Tav. 10 — Movimento dei passeggeri con l'estero per bandiera italiana ed estera delle navi e per Paesi

PAESI	S B A R C H I			I M B A R C H I		
	Bandiera italiana	Bandiera estera	Totale	Bandiera italiana	Bandiera estera	Totale
Libano	3.491	156	3.647	4.459	132	4.591
Libia	388	23	411	791	977	1.768
Madeira (Isola)	111	—	111	1	—	1
Maldiva (Isola)	—	26	26	—	—	—
Malta	15.496	14.627	30.123	15.188	23.819	39.007
Marocco (Atlantico)	3.742	2.953	6.695	3.217	2.044	5.261
Messico (Atlantico)	—	8	8	61	2	63
Messico (Pacifico)	65	—	65	—	—	—
Mozambico	47	—	47	39	—	39
Nauru (Isola)	125	—	125	—	—	—
Nigeria	—	—	—	—	3	3
Nuova Zelanda	283	98	381	7	—	7
Paesi Bassi	—	147	147	—	—	—
Pakistan	176	—	176	107	—	107
Panama (Atlantico)	105	—	105	85	—	85
Panama (Pacifico)	—	2	2	—	—	—
Panama (Zona Canale)	6	—	6	—	—	—
Paraguay	—	—	—	—	186	186
Perù	298	—	298	101	1.550	1.651
Polonia	—	1	1	—	—	—
Portogallo	478	1.006	1.484	1.474	10	1.484
Portorico	25	—	25	—	251	251
Regno Unito	—	4.517	4.517	—	2.826	2.826
Sarawak	—	1.596	1.596	—	—	—
Senegal	—	—	—	1.350	—	1.350
Sierra Leone	—	1	1	—	—	—
Singapore	—	17	17	—	—	—
Siria	20	—	20	35	—	35
Spagna (Mediterraneo)	34.587	51.711	86.298	48.148	66.947	115.095
Spagna (Atlantico)	12	3.389	3.401	1.002	5.942	6.944
Stati Uniti d'America (Atlantico)	10.743	564	11.307	7.367	156	7.523
Stati Uniti d'America (Pacifico)	—	—	—	12	—	12
Sud Africa	1.735	17	1.752	1.621	—	1.621
Terr. Spagnoli Africa Nord	—	309	309	—	—	—
Togo	—	—	—	—	305	305
Tunisia	23.555	26.080	49.635	19.487	22.258	41.745
Turchia (Mediterraneo)	345	4.868	5.213	1.772	4.908	6.680
Turchia (Mar Nero)	3.053	4.355	7.408	3.165	4.842	8.013
U.R.S.S. (Mar Nero)	—	814	814	—	308	308
Uruguay	746	—	746	346	—	346
Venezuela	2.490	2	2.492	1.858	—	1.858
TOTALE	378.957	563.794	942.751	365.497	541.296	906.793

Nota di bilancio per l'esercizio 1974, approvata dal Consiglio di Amministrazione della S.p.A. in data 27/12/74.

Bilancio		1974		1973		1972		1971		1970	
Attivo	Passivo	Attivo	Passivo	Attivo	Passivo	Attivo	Passivo	Attivo	Passivo	Attivo	Passivo
Capitale sociale	100.000.000	100.000.000	100.000.000	100.000.000	100.000.000	100.000.000	100.000.000	100.000.000	100.000.000	100.000.000	100.000.000
Altre riserve	10.000.000	10.000.000	10.000.000	10.000.000	10.000.000	10.000.000	10.000.000	10.000.000	10.000.000	10.000.000	10.000.000
Impieghi	80.000.000	80.000.000	80.000.000	80.000.000	80.000.000	80.000.000	80.000.000	80.000.000	80.000.000	80.000.000	80.000.000
Debiti	10.000.000	10.000.000	10.000.000	10.000.000	10.000.000	10.000.000	10.000.000	10.000.000	10.000.000	10.000.000	10.000.000
Altre voci	0	0	0	0	0	0	0	0	0	0	0
Totale	100.000.000	100.000.000	100.000.000	100.000.000	100.000.000	100.000.000	100.000.000	100.000.000	100.000.000	100.000.000	100.000.000