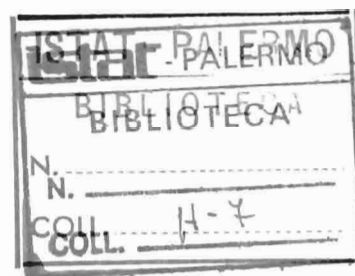


ISTITUTO CENTRALE DI STATISTICA
1° CENSIMENTO GENERALE DELL'AGRICOLTURA

15 APRILE 1961



VOLUME II

DATI PROVINCIALI
su alcune principali caratteristiche strutturali delle aziende

FASCICOLO 7

VALLE D'AOSTA



ISTITUTO CENTRALE DI STATISTICA
Ufficio Regionale per la Sicilia
Via Libertà, 37 i - Tel. 20.10.72
PALERMO

alunian 22/11/1957

I N D I C E

CARTA PLANIMETRICA

AVVERTENZE	Pag.	5
----------------------	------	---

TAVOLE INTRODUTTIVE

TAVOLA 1 - Aziende per forma di conduzione e classe di superficie.	Pag.	11
TAVOLA 2 - Aziende per titolo di possesso dei terreni.	»	11
TAVOLA 3 - Aziende per frammentazione in corpi di terreno.	»	12
TAVOLA 4 - Aziende secondo alcune coltivazioni praticate	»	12
TAVOLA 5 - Aziende per dotazione di bestiame	»	12

TAVOLE ANALITICHE

TAVOLA 6 - Aziende per classe di superficie e titolo di possesso dei terreni . . .	Pag.	15
<i>A</i> - Totale	»	15
<i>B</i> - Per forma di conduzione	»	16
TAVOLA 7 - Aziende per classe di superficie e frammentazione in corpi di terreno	»	18
<i>A</i> - Totale	»	18
<i>B</i> - Per forma di conduzione	»	20
TAVOLA 8 - Aziende per classe di superficie e principali coltivazioni praticate . .	»	24
<i>A</i> - Totale	»	24
<i>B</i> - Per forma di conduzione	»	25
TAVOLA 9 - Aziende per classe di superficie e dotazione di bestiame	»	27
<i>A</i> - Totale	»	27
<i>B</i> - Per forma di conduzione	»	28
TAVOLA 10 - Aziende per forma di conduzione, classe di superficie e regione agraria	»	32
TAVOLA 11 - Aziende per forma di conduzione e comune	»	35

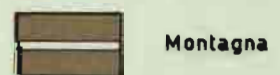
VALLE D'AOSTA

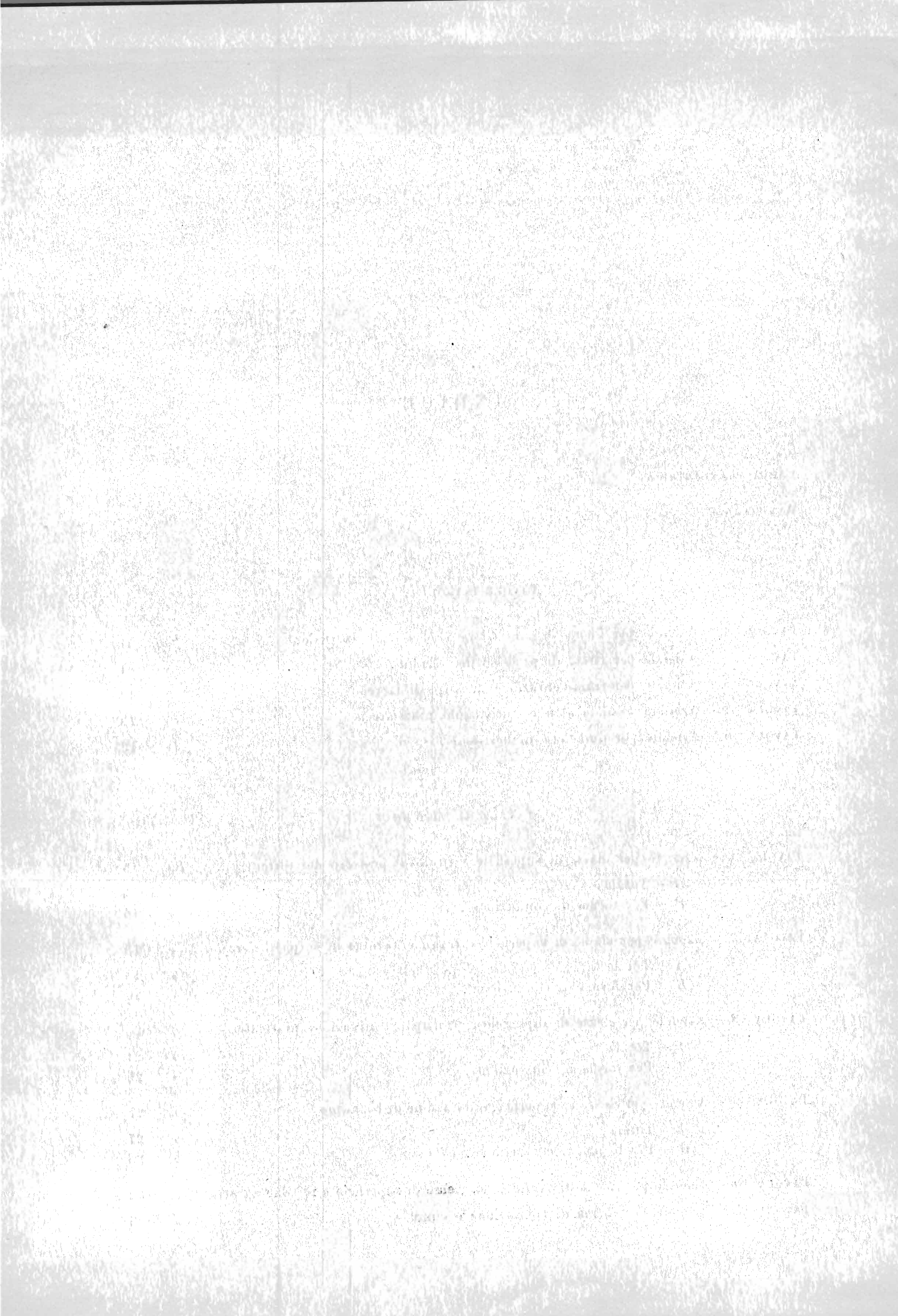


SEGNI CONVENZIONALI

- +++++ Confine di stato
- » » provincia
- » » comune
- ==== Strade statali
- +—+ Ferrovie statali
- +—+ stazione galleria

**ZONE ALTIMETRICHE E
LIMITI DI REGIONE AGRARIA**





AVVERTENZE

Nelle avvertenze che seguono sono illustrati i caratteri ai quali si riferiscono i dati riportati nel presente volume, allo scopo di assicurare una esatta interpretazione dei dati stessi.

Per una conoscenza più completa delle modalità tecniche seguite per l'esecuzione del censimento, vedasi il fascicolo dell'Istituto Centrale di Statistica « Disposizioni e istruzioni per il 1° Censimento generale dell'agricoltura, 15 aprile 1961 », Metodi e Norme, Numero speciale.

1. - **Riferimento dei dati** — I dati contenuti nel presente volume fanno riferimento alla data del 15 aprile 1961, ad eccezione dei dati concernenti le coltivazioni praticate (Tavv. 4 e 8), i quali si riferiscono invece alle superfici investite nelle diverse coltivazioni durante l'annata agraria 1960-61.

2. - **Circoscrizioni territoriali** — L'elaborazione dei dati è stata effettuata, nell'ambito di ciascuna provincia, secondo le zone altimetriche e le regioni agrarie, quali risultano definite nel fascicolo dell'Istituto Centrale di Statistica « Circoscrizioni statistiche », Metodi e Norme, Serie C, n. 1.

Poichè la Valle d'Aosta è costituita dalla sola zona altimetrica di montagna, la distribuzione dei dati per zona altimetrica coincide con la distribuzione dei dati relativi al complesso della regione.

Per quanto riguarda, le regioni agrarie (Tav. 10), è da tener presente che esse risultano contraddistinte, nell'ambito della provincia, da un numero d'ordine progressivo, cui corrisponde la denominazione di ciascuna regione agraria.

Per la Valle d'Aosta le regioni agrarie sono le seguenti:

- Regione agraria 1 - Alta Valle d'Aosta
- Regione agraria 2 - Valle del Gran San Bernardo e Valpelline
- Regione agraria 3 - Montagna della media Valle d'Aosta
- Regione agraria 4 - Valtournanche
- Regione agraria 5 - Valle d'Ayas
- Regione agraria 6 - Valli di Gressoney e di Champorcher
- Regione agraria 7 - Valle di Rhême, Valsavaranche e Val di Cogne

Nell'elenco dei comuni riportato nel retro della carta planimetrica allegata al presente fascicolo risulta indicato, a fianco di ciascun comune, il numero della regione agraria di appartenenza del comune stesso.

3. - **Azienda** — Per azienda agricola, forestale o zootecnica s'intende, ai fini del censimento, l'unità tecnico-economica costituita da terreni, anche in appezzamenti non contigui, ed eventualmente da impianti ed attrezzature varie in cui si attua la produzione agraria, forestale o zootecnica ad opera di un conduttore, e cioè persona fisica, società o ente, che ne sopporta il rischio sia da solo (conduttore coltivatore o conduttore con salariati e/o compartecipanti), sia in associazione ad un mezzadro o colono parziario.

Fra le aziende agricole si intendono comprese anche le aziende zootecniche nelle quali l'allevamento del bestiame viene attuato senza utilizzazione di terreno agrario.

Hanno formato oggetto del censimento tutte le aziende agricole, forestali e zootecniche, di qualsiasi ampiezza e da chiunque condotte. Pertanto, nel numero delle aziende risultano comprese anche quelle di minima estensione, generalmente condotte da conduttori esplicanti anche attività non agricole (artigiani, operai, ecc.) e che non si è ritenuto opportuno di escludere dal censimento, non costituendo l'estensione, da sola, un criterio sufficiente per distinguere le aziende agrarie vere e proprie da quelle improprie.

Sono stati esclusi dal censimento, in quanto non costituenti aziende: i piccoli orti a carattere familiare, generalmente annessi alle abitazioni; i parchi e giardini ornamentali a chiunque appartenenti; i piccoli allevamenti a carattere familiare, costituiti da uno o pochi capi di bestiame (suini, capre, pollame, ecc.), salvo il caso in cui tali allevamenti facevano parte di un'azienda agricola.

4. - **Superficie** — I dati sulla superficie delle aziende si riferiscono alla superficie totale delle aziende stesse, comprendente sia l'area complessiva dei terreni destinati a colture erbacee o arboree, inclusi i boschi, sia l'area occupata da fabbricati, stagni, canali, ecc. situati entro il perimetro dei terreni che costituiscono la azienda.

I dati sulle superfici investite nelle diverse coltivazioni (Tavv. 4 e 8) sono indicati al lordo da tare.

Per quanto riguarda la Tav. 11 è da tener presente che i dati si riferiscono al complesso delle aziende censite in ciascun comune, e cioè alle aziende i cui terreni ricadevano tutti nel comune di censimento, nonché alle aziende i cui terreni ricadevano in comuni diversi, ma che avevano nel comune di censimento il centro aziendale o la maggior parte dei terreni. Pertanto la superficie censita con riferimento ad un singolo comune può risultare anche superiore alla superficie agraria e forestale del comune stesso.

5. - **Forma di conduzione** (rapporto tra impresa e lavoro) — Per forma di conduzione di un'azienda si intende il rapporto tra l'imprenditore (conduttore) e le forze di lavoro dell'azienda stessa. Ai fini del censimento, le forme di conduzione sono state raggruppate nel modo seguente:

— *conduzione diretta del coltivatore*, quando il conduttore presta egli stesso lavoro manuale nell'azienda, del cui capitale fondiario dispone a titolo di proprietà, di affitto, ecc. Il conduttore coltivatore diretto di regola impiega nell'azienda anche mano d'opera fornita da propri familiari, da garzoni ed, in particolari occorrenze, da braccianti od altri salariati.

Agli effetti del censimento si considerano a conduzione diretta del coltivatore anche le aziende nelle quali la porzione di lavoro prestata da mano d'opera salariata risulti prevalente rispetto a quella fornita dal conduttore e dai familiari coadiuvanti;

— *conduzione con salariati e/o compartecipanti*, quando il conduttore impiega per i lavori manuali dell'azienda mano d'opera fornita da salariati (salariati fissi, obbligati, braccianti e simili) e/o da compartecipanti, mentre la sua opera è rivolta alla direzione dell'azienda nei riguardi degli ordinamenti colturali e degli altri aspetti tecnico-organizzativi;

— *conduzione a colonia parziaria appoderata* (mezzadria), quando una persona od ente (concedente) affida un podere (di cui è proprietario, enfiteuta, affittuario, ecc.) ad un capo famiglia (famiglia colonica), il quale si impegna ad eseguire, con l'aiuto dei familiari, tutti i lavori che il podere richiede, sostenendo parte delle spese necessarie alla conduzione e dividendone i frutti col concedente in determinate proporzioni;

— *altra forma di conduzione*, che comprende tutti gli altri tipi di rapporti di conduzione non classificabili tra quelli sopra elencati ed, in particolare, i rapporti di conduzione a colonia parziaria non appoderata o impropria.

6. - **Titolo di possesso dei terreni** (rapporto tra impresa e proprietà) — Il titolo di possesso dei terreni fa riferimento al titolo in base al quale il conduttore dispone dei terreni stessi; nel caso della colonia parziaria appoderata il titolo di possesso è riferito al concedente.

Tra i titoli di possesso sono stati posti in evidenza la proprietà (alla quale è stata assimilata l'enfiteusi) e l'affitto. Tra gli «altri titoli» risultano compresi: l'usufrutto, l'assegnazione di terreni da parte di un Ente di riforma o Consorzio o Università agraria o Ente simile, la colonia perpetua, il beneficio parrocchiale, l'uso gratuito, ecc.

7. - **Coltivazioni praticate** — Per «prati avvicendati ed erbai» si intendono le coltivazioni formate da una specie o da un miscuglio di specie erbacee destinate esclusivamente alla produzione del foraggio, che vengono praticate in avvicendamento o in rotazione con altre coltivazioni erbacee.

Per «prati permanenti e pascoli» si intendono i terreni saldi destinati esclusivamente e permanentemente alla produzione di foraggio e quindi, di norma, privi di piante legnose. Si intendono destinati a prato permanente o a pascolo anche i terreni sui quali siano presenti piante legnose a carattere sparso o come relitti di precedenti colture.

La vite è considerata in coltura specializzata quando viene coltivata su terreni utilizzati esclusivamente per detta coltivazione, oppure su terreni il cui suolo viene parzialmente utilizzato anche per coltivazioni erbacee aventi, generalmente, carattere accessorio o marginale. La vite è considerata in coltura specializzata anche quando è compresente sul terreno ad altra specie legnosa agraria e rappresenta la coltivazione predominante dal punto di vista della destinazione produttiva del terreno stesso.

La vite è considerata in coltura promiscua quando viene coltivata su terreni utilizzati contemporaneamente per coltivazioni erbacee non aventi carattere accessorio o marginale, oppure quando è compresente sul

terreno ad altra specie legnosa agraria e non rappresenta la coltivazione predominante dal punto di vista della destinazione produttiva del terreno stesso.

Nelle Tavv. 4 e 8, con riferimento a ciascuna coltivazione, risulta riportata la superficie totale delle aziende che praticano tale coltivazione, nonchè la superficie investita nella coltivazione stessa. Per la vite in coltura promiscua, invece, risulta indicata soltanto la superficie totale delle aziende in cui è presente tale coltivazione.

8. - **Bestiame** — I dati fanno riferimento al numero dei capi di bestiame delle specie e categorie considerate che, a prescindere dal titolo di possesso, alla data del censimento risultano in dotazione di ciascuna azienda, anche se temporaneamente assenti per qualsiasi motivo (transumanza, pascolo, ecc.).

Per quanto riguarda la Tav. 9, i dati sui bovini sono riportati distintamente per il totale dei bovini e per il numero delle vacche da latte.

Ai fini del censimento, per vacca s'intende la bovina che ha già partorito o che, pur non avendo mai partorito, ha già fatto la terza mossa. Sono considerate vacche da latte quelle che, per razza ed attitudine, sono adibite esclusivamente alla produzione di latte, o che, comunque, danno una produzione di latte di norma eccedente la quantità occorrente per l'alimentazione del vitello durante il periodo dell'alimentazione lattea di questo.

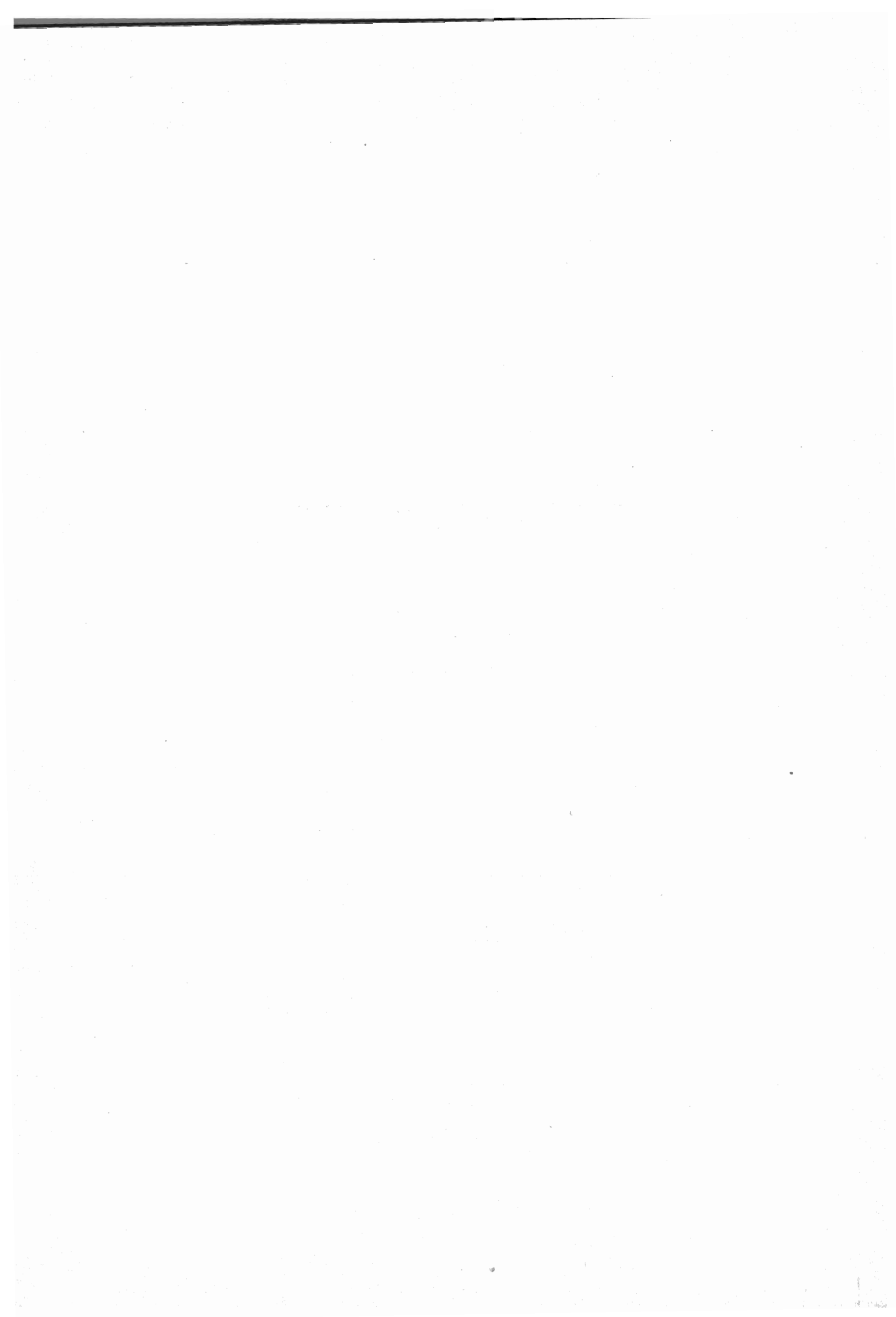
Per quanto concerne gli ovini e caprini (Tavv. 5 e 9), è da ritenere che i dati dichiarati nei questionari di azienda siano inferiori alla loro effettiva consistenza.

Avvertenze particolari — Il numero delle aziende riportato nelle Tavv. 1, 5, 9, 10, 11 fa riferimento a tutte le aziende agricole, forestali e zootecniche esistenti nella regione. Nelle Tavv. 2, 3, 4, 6, 7, 8 non sono comprese, per la natura dei caratteri considerati, le aziende senza terreno agrario.

Per quanto concerne, inoltre, le Tavv. 4 e 8, è da tener presente che, con riferimento alle coltivazioni indicate, le aziende e la relativa superficie totale risultano ripetute tante volte quante sono le coltivazioni da esse praticate. Così, ad esempio, se un'azienda pratica la coltivazione del frumento e della vite in coltura specializzata, tale azienda e la relativa superficie totale risulta ripetuta sia tra le aziende che praticano la coltivazione del frumento, sia tra le aziende che praticano la coltivazione della vite in coltura specializzata.



TAVOLE INTRODUTTIVE



TAV. 1 — Aziende per forma di conduzione e classe di superficie

Superficie in ettari

CLASSI DI SUPERFICIE DELLE AZIENDE <i>Ettari</i>	CONDUZIONE DIRETTA DEL COLTIVATORE		CONDUZIONE CON SALARIATI E/O COMPARTICIPANTI		CONDUZIONE A COLONIA PARZIARIA APPODERATA		ALTRA FORMA DI CONDUZIONE		T O T A L E	
	Aziende	Superficie	Aziende	Superficie	Aziende	Superficie	Aziende	Superficie	Aziende	Superficie
Senza terreno agrario . . .	2	—	—	—	—	—	—	—	2	—
fino a 0,10	235	14,78	3	0,20	—	—	—	—	238	14,98
0,11 - 0,20	287	45,11	5	0,76	—	—	—	—	292	45,87
0,21 - 0,30	258	65,96	7	1,72	—	—	—	—	265	67,68
0,31 - 0,40	224	80,22	7	2,49	—	—	—	—	231	82,71
0,41 - 0,50	222	102,61	9	4,04	—	—	—	—	231	106,65
0,51 - 0,75	546	346,84	19	12,35	—	—	—	—	565	359,19
0,76 - 1,00	607	537,90	5	4,11	—	—	—	—	612	542,01
1,01 - 1,50	1.164	1.463,03	30	37,08	—	—	—	—	1.194	1.500,11
1,51 - 2,00	1.017	1.797,89	16	27,27	—	—	—	—	1.033	1.825,16
2,01 - 2,50	966	2.194,93	21	48,07	—	—	—	—	987	2.243,00
2,51 - 3,00	802	2.210,38	14	38,74	—	—	—	—	816	2.249,12
3,01 - 3,50	684	2.229,06	16	52,89	—	—	—	—	700	2.281,95
3,51 - 4,00	606	2.279,64	13	49,61	—	—	—	—	619	2.329,25
4,01 - 4,50	499	2.124,68	16	67,43	—	—	—	—	515	2.192,11
4,51 - 5,00	458	2.180,11	11	52,73	—	—	—	—	469	2.232,84
5,01 - 7,50	1.584	9.686,93	31	196,02	—	—	—	—	1.615	9.882,95
7,51 - 10,00	732	6.313,47	25	216,18	—	—	—	—	757	6.529,65
10,01 - 12,50	453	5.025,19	20	223,66	—	—	—	—	473	5.248,85
12,51 - 15,00	253	3.460,68	14	192,67	—	—	—	—	267	3.653,35
15,01 - 20,00	253	4.378,57	16	290,82	—	—	—	—	269	4.669,39
20,01 - 25,00	125	2.793,35	19	423,45	—	—	—	—	144	3.216,80
25,01 - 30,00	77	2.109,42	22	602,95	—	—	—	—	99	2.712,37
30,01 - 40,00	88	3.034,79	21	734,67	—	—	—	—	109	3.769,46
40,01 - 50,00	54	2.419,32	23	1.030,21	—	—	—	—	77	3.449,53
50,01 - 75,00	65	4.003,23	36	2.140,95	—	—	—	—	101	6.144,18
75,01 - 100,00	35	3.135,97	37	3.312,83	—	—	—	—	72	6.448,80
100,01 - 150,00	38	4.505,35	70	8.623,18	—	—	—	—	108	13.128,53
150,01 - 200,00	20	3.540,50	47	8.240,16	—	—	—	—	67	11.780,66
200,01 - 250,00	12	2.607,16	39	8.741,00	—	—	—	—	51	11.348,16
250,01 - 500,00	15	4.893,07	91	31.709,21	—	—	—	—	106	36.602,28
500,01 - 1.000,00	1	501,87	39	26.616,03	—	—	—	—	40	27.117,90
1.000,01 - 2.500,00	—	—	9	13.278,18	—	—	—	—	9	13.278,18
oltre 2.500	—	—	6	25.735,61	—	—	—	—	6	25.735,61
TOTALE	12.382	80.082,01	757	132.707,27	—	—	—	—	13.139	212.789,28

TAV. 2 — Aziende per titolo di possesso dei terreni

Superficie in ettari

FORME DI CONDUZIONE	T O T A L E					SOLO PROPRIETÀ		SOLO AFFITTO		PARTE IN PROPRIETÀ E PARTE IN AFFITTO			
	Aziende	Superficie				Aziende	Superficie	Aziende	Superficie	Aziende	Superficie		
		proprietà	affitto	altri titoli	Totale						proprietà	affitto	Totale
Conduzione diretta del col- tivatore	12.380	55.286,52	24.157,72	637,77	80.082,01	7.563	37.925,49	710	9.821,32	3.887	16.886,44	14.255,99	31.142,43
Conduzione con salariati e/o compartecipanti	757	105.897,08	26.521,29	288,90	132.707,27	581	102.689,70	124	21.859,21	38	3.190,64	4.606,60	7.797,24
Conduzione a colonia parzia- ria appoderata	—	—	—	—	—	—	—	—	—	—	—	—	—
Altra forma di conduzione .	—	—	—	—	—	—	—	—	—	—	—	—	—
TOTALE	13.137	161.183,60	50.679,01	926,67	212.789,28	8.144	140.615,19	834	31.680,53	3.925	20.077,08	18.862,59	38.939,67

TAV. 3 — Aziende per frammentazione in corpi di terreno

Superficie in ettari

FORME DI CONDUZIONE	AZIENDE COSTITUTE DA UN UNICO CORPO		AZIENDE I CUI TERRENI SONO FRAMMENTATI IN CORPI													
			2		3		4		5		6		7		8	
	Aziende	Superficie	Aziende	Superficie	Aziende	Superficie	Aziende	Superficie	Aziende	Superficie	Aziende	Superficie	Aziende	Superficie	Aziende	Superficie
Conduzione diretta del coltivatore	694	7.397,78	529	2.622,84	556	2.786,16	577	1.981,42	559	3.323,08	552	2.365,88	528	2.704,72	492	2.544,83
Conduzione con salariati e/o compartecipanti	341	40.584,41	103	15.657,67	70	11.918,39	41	8.918,29	38	7.339,91	17	3.905,95	21	4.739,23	13	2.550,96
Conduzione a colonia parziaria appoderata	—	—	—	—	—	—	—	—	—	—	—	—	—	—	—	—
Altra forma di conduzione	—	—	—	—	—	—	—	—	—	—	—	—	—	—	—	—
TOTALE	1.035	47.982,19	632	18.280,51	626	14.704,55	618	10.899,71	597	10.662,99	569	6.271,83	549	7.443,95	505	5.095,79

FORME DI CONDUZIONE	AZIENDE I CUI TERRENI SONO FRAMMENTATI IN CORPI															
	9		10		11 - 15			16 - 20			21 - 50			oltre 50		
	Aziende	Superficie	Aziende	Superficie	Aziende	Corpi	Superficie	Aziende	Corpi	Superficie	Aziende	Corpi	Superficie	Aziende	Corpi	Superficie
Conduzione diretta del coltivatore	350	1.518,43	578	2.697,23	1.799	24.624	9.670,16	1.328	24.229	7.916,26	2.900	92.006	22.488,42	938	72.236	10.064,80
Conduzione con salariati e/o compartecipanti	7	761,77	19	2.809,36	38	501	4.882,34	22	403	9.933,80	19	611	7.507,12	8	855	11.198,07
Conduzione a colonia parziaria appoderata	—	—	—	—	—	—	—	—	—	—	—	—	—	—	—	—
Altra forma di conduzione	—	—	—	—	—	—	—	—	—	—	—	—	—	—	—	—
TOTALE	357	2.280,20	597	5.506,59	1.837	25.125	14.552,50	1.350	24.632	17.850,06	2.919	92.617	29.995,54	946	73.091	21.262,87

TAV. 4 — Aziende secondo alcune coltivazioni praticate (a)

Superficie in ettari

FORME DI CONDUZIONE	AZIENDE CHE PRATICANO LA COLTIVAZIONE DI														
	Frumento			Foraggiere						Vite					
	Aziende	Superficie		Aziende	Prati avvicendati ed erbai			Aziende	Prati permanenti e pascoli		Aziende	Coltura specializzata (vigneto)		Aziende	Superficie totale delle aziende
		totale delle aziende	a frumento		totale delle aziende	a prati avvicendati ed erbai	totale delle aziende		a prati permanenti e pascoli	totale delle aziende		a vigneto			
Conduzione diretta del coltivatore	2.079	13.482,88	307,31	557	3.691,21	302,07	11.299	76.846,16	43.733,16	5.357	24.949,25	1.052,44	1.069	6.951,36	
Conduzione con salariati e/o compartecipanti	15	293,11	5,50	6	34,33	3,45	525	103.780,79	64.619,68	45	694,45	20,39	—	—	
Conduzione a colonia parziaria appoderata	—	—	—	—	—	—	—	—	—	—	—	—	—	—	
Altra forma di conduzione	—	—	—	—	—	—	—	—	—	—	—	—	—	—	
TOTALE	2.094	13.775,99	312,81	563	3.725,54	305,52	11.824	180.626,95	108.352,84	5.402	25.643,70	1.072,83	1.069	6.951,36	

(a) Cfr. Avvertenze particolari.

TAV. 5 — Aziende per dotazione di bestiame

Superficie in ettari

FORME DI CONDUZIONE	AZIENDE CON BESTIAME							AZIENDE SENZA BESTIAME		TOTALE	
	Aziende		Capi					Numero	Superficie	Aziende	Superficie
	Numero	Superficie	Bovini	Bufalini	Ovini e caprini	Suini	Equini				
Conduzione diretta del coltivatore	8.387	61.988,07	46.561	—	8.341	702	1.859	3.995	18.093,94	12.382	80.082,01
Conduzione con salariati e/o compartecipanti	43	1.639,31	663	—	16	8	22	714	131.067,96	757	132.707,27
Conduzione a colonia parziaria appoderata	—	—	—	—	—	—	—	—	—	—	—
Altra forma di conduzione	—	—	—	—	—	—	—	—	—	—	—
TOTALE	8.430	63.627,38	47.224	—	8.357	710	1.881	4.709	149.161,90	13.139	212.789,28

TAVOLE ANALITICHE

TAV. 6 — Aziende per classe di superficie e titolo di possesso dei terreni

Superficie in ettari

A - TOTALE

CLASSI DI SUPERFICIE DELLE AZIENDE Ettari	SOLO PROPRIETÀ		SOLO AFFITTO		SOLO ALTRI TITOLI		PARTE IN PROPRIETÀ E PARTE IN AFFITTO			PARTE IN PROPRIETÀ E PARTE AD ALTRI TITOLI				
	Aziende	Superficie	Aziende	Superficie	Aziende	Superficie	Aziende	Superficie			Aziende	Superficie		
								proprietà	affitto	Totale		proprietà	altri titoli	Totale
Fino a 0,10	215	13,38	14	0,95	5	0,34	4	0,15	0,15	0,31	—	—	—	—
0,11 - 0,20	252	39,67	23	3,50	4	0,59	13	1,21	0,90	2,11	—	—	—	—
0,21 - 0,30	233	59,64	8	1,98	4	1,02	18	2,95	1,57	4,52	2	0,26	0,26	0,52
0,31 - 0,40	185	66,09	21	7,67	3	1,10	19	3,74	3,10	6,84	3	0,42	0,59	1,01
0,41 - 0,50	179	82,68	12	5,48	7	3,34	31	7,38	6,80	14,18	2	0,56	0,41	0,97
0,51 - 0,75	415	262,59	36	23,18	7	4,26	104	38,52	28,69	67,21	3	1,45	0,50	1,95
0,76 - 1,00	438	388,05	28	24,66	12	10,77	123	61,10	47,81	108,91	8	3,73	3,01	6,74
1,01 - 1,50	784	980,06	85	107,73	13	16,16	298	215,81	163,15	378,96	12	8,84	6,00	14,84
1,51 - 2,00	626	1.104,07	67	119,45	7	12,84	321	341,16	226,80	567,96	8	8,66	5,22	13,88
2,01 - 2,50	581	1.321,56	52	119,52	4	9,49	337	453,80	309,26	763,06	10	11,99	10,66	22,65
2,51 - 3,00	505	1.391,51	54	151,28	1	2,87	249	408,03	275,53	683,56	5	8,37	5,85	14,22
3,01 - 3,50	394	1.283,80	36	118,37	2	6,90	258	518,91	321,26	840,17	8	15,76	10,41	26,17
3,51 - 4,00	362	1.365,54	32	116,65	3	11,12	211	472,59	320,90	793,49	9	15,29	19,43	34,72
4,01 - 4,50	287	1.223,24	24	101,88	1	4,24	196	478,33	354,17	832,50	4	11,05	6,46	17,51
4,51 - 5,00	255	1.213,05	30	142,67	1	4,81	177	510,58	333,38	843,96	5	14,40	9,20	23,60
5,01 - 7,50	927	5.662,21	53	314,02	2	12,42	610	2.351,74	1.402,37	3.754,11	13	44,71	34,80	79,51
7,51 - 10,00	427	3.670,84	33	297,86	2	16,80	283	1.504,89	937,75	2.442,64	6	39,50	10,88	50,38
10,01 - 12,50	244	2.688,64	21	233,66	—	—	203	1.429,30	838,75	2.268,05	3	22,95	11,25	34,20
12,51 - 15,00	144	1.965,97	13	178,92	—	—	108	945,27	537,28	1.482,55	—	—	—	—
15,01 - 20,00	138	2.398,11	13	221,91	—	—	116	1.212,55	802,64	2.015,19	—	—	—	—
20,01 - 25,00	74	1.657,94	11	253,00	—	—	58	790,46	491,53	1.281,99	—	—	—	—
25,01 - 30,00	57	1.567,23	8	217,48	—	—	33	519,06	383,01	902,07	1	5,54	20,05	25,59
30,01 - 40,00	58	2.004,68	13	441,99	—	—	35	746,21	475,32	1.221,53	3	50,16	51,10	101,26
40,01 - 50,00	41	1.839,47	13	585,29	1	44,00	21	452,65	480,92	933,57	1	25,10	22,10	47,20
50,01 - 75,00	65	3.897,24	13	853,46	—	—	23	962,05	431,43	1.393,48	—	—	—	—
75,01 - 100,00	43	3.842,55	14	1.286,07	—	—	15	695,95	624,23	1.320,18	—	—	—	—
100,01 - 150,00	55	6.776,03	26	3.159,96	—	—	26	1.087,32	1.992,74	3.080,06	1	84,00	28,48	112,48
150,01 - 200,00	39	7.001,99	15	2.566,72	2	329,00	10	592,38	1.134,58	1.726,96	—	—	—	—
200,01 - 250,00	16	3.562,07	24	5.370,52	—	—	11	1.118,75	1.296,82	2.415,57	—	—	—	—
250,01 - 500,00	58	20.857,37	38	12.525,77	—	—	10	821,07	2.398,07	3.219,14	—	—	—	—
500,01 - 1.000,00	34	23.665,84	4	2.128,93	—	—	2	247,18	1.075,95	1.323,13	—	—	—	—
1.000,01 - 2.500,00	8	12.071,73	—	—	—	—	1	86,98	1.119,47	1.206,45	—	—	—	—
oltre 2.500	5	24.690,35	—	—	—	—	1	999,00	46,26	1.045,26	—	—	—	—
TOTALE	8.144	140.615,19	834	31.680,53	81	492,07	3.925	20.077,08	18.862,59	38.939,67	107	372,74	256,66	629,40

CLASSI DI SUPERFICIE DELLE AZIENDE Ettari	PARTE IN AFFITTO E PARTE AD ALTRI TITOLI			PARTE IN PROPRIETÀ, PARTE IN AFFITTO E PARTE AD ALTRI TITOLI				T O T A L E						
	Aziende	Superficie		Aziende	Superficie			Aziende	Superficie					
		affitto	altri titoli		Totale	proprietà	affitto		altri titoli	Totale	proprietà	affitto	altri titoli	Totale
Fino a 0,10	—	—	—	—	—	—	—	238	13,54	1,10	0,34	14,98		
0,11 - 0,20	—	—	—	—	—	—	—	292	40,88	4,40	0,59	45,87		
0,21 - 0,30	—	—	—	—	—	—	—	265	62,85	3,55	1,28	67,68		
0,31 - 0,40	—	—	—	—	—	—	—	231	70,25	10,77	1,69	82,71		
0,41 - 0,50	—	—	—	—	—	—	—	231	90,62	12,28	3,75	106,65		
0,51 - 0,75	—	—	—	—	—	—	—	565	302,56	51,87	4,76	359,19		
0,76 - 1,00	1	0,50	0,98	0,90	2	0,80	0,67	0,51	1,98	612	453,68	73,64	14,69	542,01
1,01 - 1,50	—	—	—	—	2	0,45	1,16	0,75	2,36	1.194	1.205,16	272,04	22,91	1.500,11
1,51 - 2,00	1	1,00	0,76	1,76	3	3,59	0,39	1,22	5,20	1.033	1.457,48	347,64	20,04	1.825,16
2,01 - 2,50	1	1,09	1,37	2,46	2	0,93	0,87	2,46	4,26	987	1.788,28	430,74	23,98	2.243,00
2,51 - 3,00	1	0,70	2,17	2,87	1	1,80	0,39	0,62	2,81	816	1.809,71	427,90	11,51	2.249,12
3,01 - 3,50	—	—	—	—	2	3,48	1,65	1,41	6,54	700	1.821,95	441,28	18,72	2.281,95
3,51 - 4,00	2	2,50	5,23	7,73	—	—	—	—	—	619	1.853,42	440,05	35,78	2.329,25
4,01 - 4,50	1	2,94	1,48	4,42	2	4,59	3,10	0,63	8,32	515	1.717,21	462,09	12,81	2.192,11
4,51 - 5,00	—	—	—	—	1	2,80	0,55	1,40	4,75	469	1.740,83	476,60	15,41	2.232,84
5,01 - 7,50	1	0,37	7,12	7,49	9	21,24	25,04	6,91	53,19	1.615	8.079,90	1.741,80	61,25	9.882,95
7,51 - 10,00	—	—	—	—	6	25,45	15,19	10,49	51,13	757	5.240,68	1.250,80	38,17	6.529,65
10,01 - 12,50	—	—	—	—	2	15,90	4,30	4,10	24,30	473	4.156,79	1.076,71	15,35	5.248,85
12,51 - 15,00	—	—	—	—	2	16,59	1,51	7,81	25,91	267	2.927,83	717,71	7,81	3.653,35
15,01 - 20,00	—	—	—	—	2	18,87	7,10	8,21	34,18	269	3.629,53	1.031,65	8,21	4.669,39
20,01 - 25,00	—	—	—	—	1	2,10	9,39	12,38	23,87	144	2.450,50	753,92	12,38	3.216,80
25,01 - 30,00	—	—	—	—	—	—	—	—	—	99	2.091,83	600,49	20,05	2.712,37
30,01 - 40,00	—	—	—	—	—	—	—	—	—	109	2.801,05	917,31	51,10	3.769,46
40,01 - 50,00	—	—	—	—	—	—	—	—	—	77	2.317,22	1.066,21	66,10	3.449,53
50,01 - 75,00	—	—	—	—	—	—	—	—	—	101	4.859,29	1.284,89	—	6.144,18
75,01 - 100,00	—	—	—	—	—	—	—	—	—	72	4.538,50	1.910,30	—	6.448,80
100,01 - 150,00	—	—	—	—	—	—	—	—	—	108	7.947,35	5.152,70	28,48	13.128,53
150,01 - 200,00	1	55,48	100,51	155,99	—	—	—	—	—	67	7.594,37	3.756,78	429,51	11.780,66
200,01 - 250,00	—	—	—	—	—	—	—	—	—	51	4.680,82	6.667,34	—	11.348,16
250,01 - 500,00	—	—	—	—	—	—	—	—	—	106	21.678,44	14.923,84	—	36.602,28
500,01 - 1.000,00	—	—	—	—	—	—	—	—	—	40	23.913,02	3.204,88	—	27.117,90
1.000,01 - 2.500,00	—	—	—	—	—	—	—	—	—	9	12.158,71	1.119,47	—	13.278,18
oltre 2.500	—	—	—	—	—	—	—	—	—	6	25.689,35	46,26	—	25.735,61
TOTALE	9	64,58	119,04	183,62	37	118,59	71,31	58,90	248,80	13.137	161.183,60	50.679,01	926,67	212.789,28

Segue Tav. 6 — Aziende per classe di superficie e titolo di possesso dei terreni

Superficie in ettari

B - PER FORMA DI CONDUZIONE

CLASSI DI SUPERFICIE DELLE AZIENDE Ettari	T O T A L E				SOLO PROPRIETÀ		SOLO AFFITTO		PARTE IN PROPRIETÀ E PARTE IN AFFITTO				
	Aziende	Superficie			Aziende	Superficie	Aziende	Superficie	Aziende	Superficie			
		proprietà	affitto	altri titoli						Totale	proprietà	affitto	Totale
CONDUZIONE DIRETTA DEL COLTIVATORE													
Fino a 0,10 . . .	235	13,42	1,10	0,26	14,78	213	13,26	14	0,95	4	0,16	0,15	0,31
0,11 - 0,20 . . .	287	40,23	4,40	0,48	45,11	248	39,02	23	3,50	13	1,21	0,90	2,11
0,21 - 0,30 . . .	258	61,37	3,55	1,04	65,96	227	58,16	8	1,98	18	2,95	1,57	4,52
0,31 - 0,40 . . .	224	68,46	10,77	0,99	80,22	180	64,30	21	7,67	19	3,74	3,10	6,84
0,41 - 0,50 . . .	222	86,58	12,28	3,75	102,61	170	78,64	12	5,48	31	7,38	6,80	14,18
0,51 - 0,75 . . .	546	292,88	50,49	3,47	346,84	400	252,51	34	21,80	104	38,52	28,69	67,21
0,76 - 1,00 . . .	607	449,59	73,64	14,67	537,90	434	384,70	28	24,66	123	61,10	47,81	108,91
1,01 - 1,50 . . .	1.164	1.173,44	269,13	20,46	1.463,03	758	948,34	83	104,82	298	215,81	163,15	378,96
1,51 - 2,00 . . .	1.017	1.432,11	345,74	20,04	1.797,89	611	1.078,70	66	117,55	321	341,16	226,80	567,96
2,01 - 2,50 . . .	966	1.741,38	429,57	23,98	2.194,93	562	1.278,02	52	119,52	335	450,44	308,09	758,53
2,51 - 3,00 . . .	802	1.775,20	423,67	11,51	2.210,38	493	1.358,36	53	148,58	248	406,67	274,00	680,67
3,01 - 3,50 . . .	684	1.772,56	441,28	15,22	2.229,06	379	1.234,41	36	118,37	258	518,91	321,26	840,17
3,51 - 4,00 . . .	606	1.803,81	440,05	35,78	2.279,64	349	1.315,93	32	116,65	211	472,59	320,90	793,49
4,01 - 4,50 . . .	499	1.659,57	452,30	12,81	2.124,68	274	1.168,56	22	93,55	195	475,37	352,71	828,08
4,51 - 5,00 . . .	458	1.688,10	476,60	15,41	2.180,11	244	1.160,32	30	142,67	177	510,58	333,38	843,96
5,01 - 7,50 . . .	1.584	7.904,78	1.720,90	61,25	9.686,93	900	5.492,01	51	302,63	608	2.346,82	1.392,86	3.739,68
7,51 - 10,00 . . .	732	5.025,78	1.249,52	38,17	6.313,47	403	3.462,53	33	297,86	282	1.498,30	936,47	2.434,77
10,01 - 12,50 . . .	453	3.973,62	1.036,22	15,35	5.025,19	229	2.521,35	18	199,97	201	1.413,42	831,95	2.245,37
12,51 - 15,00 . . .	253	2.757,31	695,56	7,81	3.460,68	132	1.801,66	12	164,77	107	939,06	529,28	1.468,34
15,01 - 20,00 . . .	253	3.383,92	986,44	8,21	4.378,57	125	2.158,50	11	189,20	115	1.206,55	790,14	1.996,69
20,01 - 25,00 . . .	125	2.118,38	662,59	12,38	2.793,35	59	1.325,82	7	161,67	58	790,46	491,53	1.281,99
25,01 - 30,00 . . .	77	1.568,15	521,22	20,05	2.109,42	38	1.043,55	5	138,21	33	519,06	383,01	902,07
30,01 - 40,00 . . .	88	2.246,77	752,92	35,10	3.034,79	44	1.514,95	10	341,41	32	697,66	411,51	1.109,17
40,01 - 50,00 . . .	54	1.466,65	886,57	66,10	2.419,32	22	2.419,32	9	405,65	21	452,63	480,92	933,57
50,01 - 75,00 . . .	65	3.074,82	928,41	—	4.003,23	35	2.131,39	8	552,22	22	943,43	376,19	1.319,62
75,01 - 100,00 . . .	35	1.705,71	1.430,26	—	3.135,97	14	1.269,20	10	914,56	11	436,51	515,70	952,21
100,01 - 150,00 . . .	38	1.803,01	2.646,86	28,48	4.505,35	7	803,19	6	781,15	24	942,82	1.865,71	2.808,53
150,01 - 200,00 . . .	20	1.656,64	1.718,86	165,00	3.540,50	7	1.289,70	5	901,54	7	366,94	817,32	1.184,26
200,01 - 250,00 . . .	12	920,88	1.686,28	—	2.607,16	2	451,00	3	660,09	7	469,88	1.026,19	1.496,07
250,01 - 500,00 . . .	15	1.594,40	3.298,67	—	4.893,07	4	1.238,11	7	2.280,77	4	356,29	1.017,90	1.374,15
500,01 - 1.000,00 . . .	1	—	501,87	—	501,87	—	—	1	501,87	—	—	—	—
1.000,01 - 2.500,00 . . .	—	—	—	—	—	—	—	—	—	—	—	—	—
oltre 2.500	—	—	—	—	—	—	—	—	—	—	—	—	—
TOTALE . . .	12.380	55.286,52	24.157,72	637,77	80.082,01	7.563	37.925,49	710	9.821,32	3.887	16.886,44	14.255,99	31.142,43

CONDUZIONE CON SALARIATI E/O COMPARTICIPANTI

Fino a 0,10 . . .	3	0,12	—	0,08	0,20	2	0,12	—	—	—	—	—	—
0,11 - 0,20 . . .	5	0,65	—	0,11	0,76	4	0,65	—	—	—	—	—	—
0,21 - 0,30 . . .	7	1,48	—	0,24	1,72	6	1,48	—	—	—	—	—	—
0,31 - 0,40 . . .	7	1,79	—	0,70	2,49	5	1,79	—	—	—	—	—	—
0,41 - 0,50 . . .	9	4,04	—	—	4,04	9	4,04	—	—	—	—	—	—
0,51 - 0,75 . . .	19	9,68	1,38	1,29	12,35	15	9,68	2	1,38	—	—	—	—
0,76 - 1,00 . . .	5	4,09	—	0,02	4,11	4	3,35	—	—	—	—	—	—
1,01 - 1,50 . . .	30	31,72	2,91	2,45	37,08	26	31,72	2	2,91	—	—	—	—
1,51 - 2,00 . . .	16	25,37	1,90	—	27,27	15	25,37	1	1,90	—	—	—	—
2,01 - 2,50 . . .	21	46,90	1,17	—	48,07	19	43,54	—	—	2	3,36	1,17	4,53
2,51 - 3,00 . . .	14	34,51	4,23	—	38,74	12	33,15	1	2,70	1	1,36	1,53	2,89
3,01 - 3,50 . . .	16	49,39	—	3,50	52,89	15	49,39	—	—	—	—	—	—
3,51 - 4,00 . . .	13	49,61	—	—	49,61	13	49,61	—	—	—	—	—	—
4,01 - 4,50 . . .	16	57,64	9,79	—	67,43	13	54,68	2	8,33	1	2,96	1,46	4,42
4,51 - 5,00 . . .	11	52,73	—	—	52,73	11	52,73	—	—	—	—	—	—
5,01 - 7,50 . . .	31	175,12	20,90	—	196,02	27	170,20	2	11,39	2	4,92	9,51	14,43
7,51 - 10,00 . . .	25	214,90	1,28	—	216,18	24	208,31	1	—	1	6,59	1,28	7,87
10,01 - 12,50 . . .	20	183,17	40,49	—	223,66	15	167,29	3	33,69	2	15,88	6,80	22,68
12,51 - 15,00 . . .	14	170,52	22,15	—	192,67	12	164,31	1	14,15	1	6,21	8,00	14,21
15,01 - 20,00 . . .	16	245,61	45,21	—	290,82	13	239,61	2	32,74	1	6,00	12,50	18,50
20,01 - 25,00 . . .	19	332,12	91,33	—	423,45	15	332,12	4	91,33	—	—	—	—
25,01 - 30,00 . . .	22	523,68	79,27	—	602,95	19	523,68	3	79,27	—	—	—	—
30,01 - 40,00 . . .	21	554,28	164,39	16,00	734,67	14	489,73	3	100,58	3	48,55	63,81	112,36
40,01 - 50,00 . . .	23	850,57	179,64	—	1.030,21	19	850,57	4	179,64	—	—	—	—
50,01 - 75,00 . . .	36	1.784,47	356,48	—	2.140,95	30	1.765,85	5	301,24	1	18,62	55,24	73,86
75,01 - 100,00 . . .	37	2.832,79	480,04	—	3.312,83	29	2.573,35	4	371,51	4	259,44	108,53	367,97
100,01 - 150,00 . . .	70	6.117,34	2.505,84	—	8.623,18	48	5.972,84	20	2.378,81	2	144,50	127,03	271,53
150,01 - 200,00 . . .	47	5.937,73	2.037,92	264,51	8.240,16	32	5.712,29	10	1.665,18	3	225,44	317,26	542,70
200,01 - 250,00 . . .	39	3.759,94	4.981,06	—	8.741,00	14	3.111,07	21	4.710,43	4	648,87	270,63	919,50
250,01 - 500,00 . . .	91	20.084,04	11.625,17	—	31.709,21	54	19.619,26	31	10.245,00	6	464,78	1.385,17	1.849,95
500,01 - 1.000,00 . . .	39	23.913,02	2.703,01	—	26.616,03	34	23.665,84	3	1.627,06	2	247,18	1.075,95	1.323,13
1.000,01 - 2.500,00 . . .	9	12.158,71	1.119,47	—	13.278,18	8	12.071,73	—	—	1	86,98	1.119,47	1.206,45
oltre 2.500	6	25.689,35	46,26	—	25.735,61	5	24.690,35	—	—	1	999,00	46,26	1.045,26
TOTALE . . .	757	105.897,08	26.521,29	288,90	132.707,27	581	102.689,70	124	21.859,21	38	3.190,64	4.606,60	7.797,24

TAV. 7 — Aziende per classe di superficie

Superf
A - T O

CLASSI DI SUPERFICIE DELLE AZIENDE <i>Etari</i>	AZIENDE COSTI- TUTE DA UN UNICO CORPO		AZIENDE I CUI TERRENI SONO															
	Azien- de	Superficie	2		3		4		5		6		7		8		9	
			Azien- de	Superficie	Azien- de	Superficie	Azien- de	Superficie	Azien- de	Superficie	Azien- de	Superficie	Azien- de	Superficie	Azien- de	Superficie	Azien- de	Superficie
Fino a 0,10	158	9,55	57	3,62	13	0,91	5	0,41	1	0,10	1	0,10	2	0,19	1	0,10	—	—
0,11 - 0,20 .	106	16,02	76	11,77	43	7,13	33	5,17	17	2,70	8	1,48	5	0,96	—	—	1	0,
0,21 - 0,30 .	61	15,23	51	12,91	44	11,32	46	11,86	28	7,23	19	4,87	5	1,34	4	1,04	3	0,
0,31 - 0,40 .	37	12,94	41	14,60	48	17,34	31	10,98	24	8,52	20	7,21	10	3,56	9	3,38	4	1,
0,41 - 0,50 .	27	12,32	28	12,72	34	15,67	41	18,91	26	11,92	27	12,70	13	6,00	9	4,18	3	1,
0,51 - 0,75 .	46	29,23	47	29,28	74	46,40	69	43,32	44	28,21	62	39,63	54	33,07	44	28,52	17	10,
0,76 - 1,00 .	34	29,12	48	42,68	48	42,00	51	44,48	60	53,22	47	41,80	50	44,42	50	44,64	36	31,
1,01 - 1,50 .	68	82,30	40	49,38	77	93,54	79	100,10	71	87,75	77	95,41	87	111,16	77	96,78	57	70,
1,51 - 2,00 .	36	64,87	25	43,36	38	66,22	47	83,44	70	122,59	72	128,24	47	83,09	62	107,30	41	71,
2,01 - 2,50 .	31	71,26	24	53,92	26	58,89	35	80,49	51	115,23	52	117,24	49	110,31	47	105,85	33	74,
2,51 - 3,00 .	24	67,00	9	25,13	16	43,17	25	68,06	38	103,22	31	84,95	38	105,20	33	91,55	34	93,
3,01 - 3,50 .	21	68,34	7	23,10	12	39,69	15	48,27	22	72,71	26	85,44	26	84,05	27	89,09	12	38,
3,51 - 4,00 .	19	70,88	10	37,62	13	49,78	16	61,05	17	63,28	17	64,44	19	70,91	23	87,34	20	75,
4,01 - 4,50 .	21	89,68	9	38,13	8	33,53	5	21,63	13	54,85	11	47,56	14	60,77	17	72,27	10	41,
4,51 - 5,00 .	9	42,98	9	42,89	9	42,80	8	38,18	7	33,52	7	33,11	20	95,34	12	57,12	16	75,
5,01 - 7,50 .	40	247,29	26	157,81	25	154,33	28	167,96	26	157,65	25	152,42	43	262,23	34	212,90	31	185,
7,51 - 10,00 .	29	254,01	10	90,25	11	97,46	18	155,54	10	85,76	14	124,28	13	115,28	12	102,37	9	77
10,01 - 12,50 .	15	166,58	7	81,65	7	76,52	11	126,33	6	63,72	10	112,21	9	96,58	8	86,41	9	100
12,51 - 15,00 .	21	284,58	1	14,15	3	41,24	5	70,60	7	96,56	5	69,57	4	53,45	4	55,69	2	27
15,01 - 20,00 .	11	197,25	11	199,57	10	176,08	9	155,00	6	99,89	6	100,11	3	56,18	7	124,32	4	72
20,01 - 25,00 .	15	339,29	3	69,75	4	89,26	4	91,65	4	83,53	5	111,61	6	138,06	3	67,76	3	63
25,01 - 30,00 .	14	384,40	7	189,91	3	83,93	3	83,24	3	79,96	1	28,53	3	78,46	2	56,49	1	30
30,01 - 40,00 .	16	550,33	11	396,85	6	219,68	1	36,54	4	136,37	4	129,18	3	98,22	3	112,47	2	70
40,01 - 50,00 .	19	867,17	8	362,05	1	43,53	3	125,48	1	48,88	2	83,41	3	135,39	3	128,31	—	—
50,01 - 75,00 .	18	1.133,41	7	386,42	6	368,36	1	52,05	7	427,91	8	479,91	4	266,07	4	257,86	3	157
75,01 - 100,00 .	20	1.752,63	10	903,44	7	654,09	—	—	9	821,92	3	277,37	1	78,29	1	86,31	1	95
100,01 - 150,00 .	24	2.847,26	19	2.344,47	9	1.131,67	10	1.275,59	8	963,64	3	416,78	4	470,85	2	237,66	3	354
150,01 - 200,00 .	19	3.358,43	4	669,61	10	1.839,62	4	718,00	4	717,17	—	—	6	994,84	1	157,00	—	—
200,01 - 250,00 .	20	4.395,73	6	1.391,20	6	1.285,84	4	920,04	2	434,82	1	201,35	1	204,07	1	201,64	1	203
250,01 - 500,00 .	41	14.094,67	15	5.424,80	11	3.814,63	10	3.226,25	5	1.882,88	1	320,00	5	1.790,89	3	950,38	1	255
500,01 - 1.000,00 .	12	7.382,95	5	3.951,02	2	1.553,60	—	—	6	3.797,28	4	2.900,92	1	744,32	2	1.469,06	—	—
1.000,01 - 2.500,00 .	2	2.473,53	1	1.206,45	2	2.506,32	—	—	—	—	—	—	1	1.050,40	—	—	—	—
oltre 2.500	1	6.570,96	—	—	—	—	1	3.059,09	—	—	—	—	—	—	—	—	—	—
TOTALE . . .	1.035	47.982,19	632	18.280,51	626	14.704,55	618	10.899,71	597	10.662,99	569	6.271,83	549	7.443,95	505	5.095,79	357	2.281

frammentazione in corpi di terreno

ttari
E

A M M E N T A T I I N C O R P I																	T O T A L E				
n°	10			11 - 15			16 - 20			21 - 25			26 - 50			oltre 50			Azien- de	Corpi	Superficie
	Superficie	Azien- de	Corpi	Superficie	Azien- de	Corpi	Superficie	Azien- de	Corpi	Superficie	Azien- de	Corpi	Superficie	Azien- de	Corpi	Superficie					
—	—	—	—	—	—	—	—	—	—	—	—	—	—	—	—	—	238	364	14,98		
3	0,49	—	—	—	—	—	—	—	—	—	—	—	—	—	—	—	292	726	45,87		
2	0,54	2	23	0,55	—	—	—	—	—	—	—	—	—	—	—	—	265	870	67,68		
3	1,13	4	52	1,51	—	—	—	—	—	—	—	—	—	—	—	—	231	887	82,71		
9	4,30	10	132	4,73	4	70	1,91	—	—	—	—	—	—	—	—	—	231	1.123	106,65		
8	18,76	56	712	36,49	17	305	11,20	4	89	2,62	3	96	1,75	—	—	—	565	3.595	359,19		
3	38,20	100	1.281	88,66	34	600	30,82	6	136	5,53	5	146	4,79	—	—	—	612	4.727	542,01		
9	113,43	248	3.192	311,39	121	2.163	154,99	51	1.150	65,88	49	1.546	63,50	3	188	3,86	1.194	12.379	1.500,11		
1	124,82	216	2.812	385,16	142	2.576	250,43	86	1.968	152,44	76	2.425	134,35	4	293	7,25	1.033	13.148	1.825,16		
8	154,77	191	2.498	433,35	139	2.535	319,16	84	1.951	190,97	149	4.827	338,91	8	481	18,54	987	14.852	2.243,00		
9	133,63	153	1.998	419,99	139	2.551	382,70	76	1.772	211,87	140	4.604	387,91	11	616	30,93	816	13.433	2.249,12		
1	101,51	126	1.629	408,70	117	2.164	380,67	79	1.812	257,36	152	5.236	496,06	27	1.787	88,43	700	13.841	2.281,95		
7	139,61	101	1.340	376,96	90	1.639	338,89	58	1.360	217,66	148	5.211	557,71	31	1.934	117,13	619	12.680	2.329,25		
9	80,41	78	1.028	330,95	78	1.427	332,04	40	927	170,16	157	5.494	668,43	35	2.223	149,88	515	11.827	2.192,11		
2	104,62	73	948	347,15	51	931	243,59	46	1.066	217,61	132	4.684	628,86	48	3.346	229,87	469	11.738	2.232,84		
1	250,50	205	2.699	1.249,18	174	3.202	1.059,21	146	3.381	897,65	519	18.571	3.155,51	252	18.273	1.573,07	1.615	47.947	9.882,95		
5	212,48	107	1.392	914,25	80	1.466	689,87	52	1.220	443,32	205	7.650	1.780,93	162	12.367	1.386,35	757	24.901	6.529,65		
2	135,47	43	559	474,68	52	949	569,59	27	629	299,18	130	4.825	1.445,49	127	10.075	1.414,14	473	17.549	5.248,85		
7	93,42	22	305	298,29	26	479	355,07	17	390	234,63	67	2.493	922,66	76	6.513	1.036,34	267	10.445	3.653,35		
9	154,04	23	1.488	401,82	29	537	502,24	20	482	351,22	47	1.737	802,02	74	6.706	1.277,28	269	11.318	4.669,39		
1	22,22	14	183	312,95	10	186	218,70	8	182	186,38	29	1.037	651,47	35	3.027	770,45	144	4.817	3.216,80		
3	82,24	10	134	270,46	10	178	285,63	5	123	138,66	14	454	382,03	20	1.901	538,43	99	2.936	2.712,37		
7	231,80	9	116	320,55	7	133	231,13	6	141	214,27	20	715	670,75	10	818	350,99	109	2.160	3.769,46		
3	136,23	7	93	309,63	5	91	233,60	5	122	224,78	11	364	480,09	6	550	270,98	77	1.362	3.449,53		
5	307,24	9	122	539,29	7	126	438,82	6	137	378,79	10	351	602,75	6	838	348,22	101	1.848	6.144,18		
—	—	5	63	433,24	5	90	435,48	3	68	284,45	4	122	356,62	3	237	269,51	72	728	6.448,80		
2	237,95	7	86	810,39	2	35	220,83	5	113	657,34	8	297	935,78	2	178	223,64	108	987	13.128,53		
3	530,02	9	123	1.625,08	2	34	317,88	1	24	162,20	4	161	690,81	—	—	—	67	515	11.780,66		
1	227,22	3	41	691,38	1	19	240,63	1	25	235,81	2	96	477,31	1	74	237,92	51	371	11.348,16		
2	637,15	4	53	1.495,66	5	88	1.881,28	1	23	277,89	2	65	550,40	—	—	—	106	492	36.602,28		
2	1.232,39	2	23	1.260,06	—	—	—	—	—	—	2	75	1.470,86	2	182	1.355,44	40	405	27.117,90		
—	—	—	—	—	2	40	3.717,56	—	—	—	—	—	—	1	110	2.323,92	9	167	13.278,18		
—	—	—	—	—	1	18	4.006,14	—	—	—	1	44	4.859,12	2	374	7.240,30	6	441	25.735,61		
7	5.506,59	1.837	25.125	14.552,50	1.350	24.632	17.850,06	833	19.291	6.478,67	2.086	73.326	23.516,87	946	73.091	21.262,87	13.137	245.579	212.789,28		

Seque Tav. 7 — Aziende per classe di superfici

Superficie

B — PER FOI

CLASSI DI SUPERFICIE DELLE AZIENDE <i>Ettari</i>	AZIENDE COSTI- TUTE DA UN UNICO CORPO		AZIENDE I CUI TERRENI S O																
	Aziende	Superficie	2		3		4		5		6		7		8		9		
			Aziende	Superficie	Aziende	Superficie	Aziende	Superficie	Aziende	Superficie	Aziende	Superficie	Aziende	Superficie	Aziende	Superficie	Aziende	Superficie	
Fino a 0,10	155	9,35	57	3,62	13	0,91	5	0,41	1	0,10	1	0,10	2	0,19	1	0,10	—	—	0
0,11 - 0,20	102	15,44	76	11,77	42	6,95	33	5,17	17	2,70	8	1,48	5	0,96	—	—	—	—	0
0,21 - 0,30	56	13,96	51	12,91	44	11,32	45	11,65	27	6,99	19	4,87	5	1,34	4	1,04	3	0	
0,31 - 0,40	34	11,95	40	14,20	46	16,58	31	10,98	23	8,18	20	7,21	10	3,56	9	3,38	4	1	
0,41 - 0,50	22	10,17	26	11,77	32	14,73	41	18,91	26	11,92	27	12,70	13	6,00	9	4,18	3	1	
0,51 - 0,75	33	20,79	45	28,14	70	43,63	69	43,32	44	28,21	62	39,63	54	33,07	44	28,52	17	10	
0,76 - 1,00	30	25,77	48	42,68	48	42,00	50	43,72	60	53,22	47	41,80	50	44,42	50	44,64	36	31	
1,01 - 1,50	53	63,76	36	44,82	74	90,13	78	98,97	69	85,11	76	93,92	86	109,75	77	96,78	57	70	
1,51 - 2,00	30	54,85	24	41,56	37	64,38	46	81,84	68	119,46	71	126,44	46	81,27	61	105,65	41	71	
2,01 - 2,50	21	47,92	23	51,72	26	58,89	34	78,11	51	115,23	51	115,07	48	108,11	46	103,68	33	74	
2,51 - 3,00	14	39,35	9	25,13	16	43,17	25	68,06	38	103,22	31	84,95	38	105,20	32	88,85	33	90	
3,01 - 3,50	12	38,68	7	23,10	12	39,69	14	45,08	22	72,71	25	82,09	25	80,75	27	89,09	12	38	
3,51 - 4,00	12	44,54	7	25,95	11	42,13	15	57,10	17	63,28	17	64,44	19	70,91	23	87,34	20	75	
4,01 - 4,50	12	51,73	8	34,05	7	29,51	4	17,13	13	54,85	11	47,56	14	60,77	17	72,27	10	41	
4,51 - 5,00	6	28,49	7	33,68	9	42,80	7	33,18	7	33,52	7	33,11	20	95,34	12	57,12	16	75	
5,01 - 7,50	21	131,68	23	137,89	24	148,13	27	160,94	26	157,65	25	152,42	43	262,23	33	207,06	31	185	
7,51 - 10,00	13	114,99	7	63,60	9	80,34	18	155,54	10	85,76	14	124,28	13	115,28	12	102,37	9	77	
10,01 - 12,50	6	66,37	4	47,50	5	54,83	10	114,74	5	53,68	10	112,21	9	96,58	8	86,41	9	100	
12,51 - 15,00	10	134,22	—	—	3	41,24	5	70,60	7	96,56	5	69,57	4	53,45	3	41,74	2	27	
15,01 - 20,00	3	51,73	8	147,06	6	103,06	9	155,00	6	99,89	6	100,11	3	56,18	7	124,32	4	72	
20,01 - 25,00	4	96,07	2	49,00	3	68,09	3	70,48	3	62,67	5	111,61	5	113,08	3	67,76	3	65	
25,01 - 30,00	2	51,31	3	83,50	2	55,00	3	83,24	1	27,00	1	28,53	2	52,59	2	56,49	1	30	
30,01 - 40,00	9	314,54	6	216,82	3	107,70	—	—	3	102,36	3	99,05	3	98,22	2	73,55	2	70	
40,01 - 50,00	6	279,85	2	94,85	—	—	2	85,20	—	—	2	83,41	3	135,39	3	128,31	—	—	
50,01 - 75,00	2	141,03	1	67,37	3	198,04	1	52,05	5	301,23	5	310,38	3	196,02	3	188,15	2	105	
75,01 - 100,00	6	518,06	4	364,50	5	454,76	—	—	2	194,58	1	91,23	1	78,29	1	86,31	—	—	
100,01 - 150,00	5	635,83	2	240,44	3	363,15	1	150,00	4	424,53	1	126,36	1	112,48	1	115,70	—	—	
150,01 - 200,00	3	550,00	1	180,04	2	360,00	—	—	2	379,37	—	—	2	329,22	—	—	—	—	
200,01 - 250,00	3	654,22	1	246,87	1	205,00	—	—	1	210,00	1	201,35	1	204,07	1	201,64	1	205	
250,01 - 500,00	8	2.679,26	1	278,30	—	—	—	—	1	270,00	1	369,10	—	—	1	282,38	—	—	
500,01 - 1.000,00	1	501,87	—	—	—	—	—	—	—	—	—	—	—	—	—	—	—	—	
1.000,01 - 2.500,00	—	—	—	—	—	—	—	—	—	—	—	—	—	—	—	—	—	—	
oltre 2.500	—	—	—	—	—	—	—	—	—	—	—	—	—	—	—	—	—	—	
TOTALE	694	7.397,78	529	2.622,84	556	2.786,16	577	1.981,42	559	3.323,08	552	2.365,88	528	2.704,72	492	2.544,83	350	1.511	

CONDUZIONE DIRE

CONDUZIONE CON SALAR

Fino a 0,10	3	0,20	—	—	—	—	—	—	—	—	—	—	—	—	—	—	—	—	—
0,11 - 0,20	4	0,58	—	—	1	0,18	—	—	—	—	—	—	—	—	—	—	—	—	—
0,21 - 0,30	5	1,27	—	—	—	—	1	0,21	1	0,24	—	—	—	—	—	—	—	—	—
0,31 - 0,40	3	0,99	1	0,40	2	0,76	—	—	1	0,34	—	—	—	—	—	—	—	—	—
0,41 - 0,50	5	2,15	2	0,95	2	0,94	—	—	—	—	—	—	—	—	—	—	—	—	—
0,51 - 0,75	13	8,44	2	1,14	4	2,77	—	—	—	—	—	—	—	—	—	—	—	—	—
0,76 - 1,00	4	3,35	—	—	—	—	1	0,76	—	—	—	—	—	—	—	—	—	—	—
1,01 - 1,50	15	18,54	4	4,56	3	3,41	1	1,13	2	2,64	1	1,49	1	1,41	—	—	—	—	—
1,51 - 2,00	6	10,02	1	1,80	1	1,84	1	1,60	2	3,13	1	1,80	1	1,82	1	1,65	—	—	—
2,01 - 2,50	10	23,34	1	2,20	—	—	1	2,38	—	—	1	2,17	1	2,20	1	2,17	—	—	—
2,51 - 3,00	10	27,65	—	—	—	—	—	—	—	—	—	—	—	—	1	2,70	1	—	—
3,01 - 3,50	9	29,66	—	—	—	—	1	3,19	—	—	1	3,35	1	3,30	—	—	—	—	—
3,51 - 4,00	7	26,34	3	11,67	2	7,65	1	3,95	—	—	—	—	—	—	—	—	—	—	—
4,01 - 4,50	9	37,95	1	4,08	1	4,02	1	4,50	—	—	—	—	—	—	—	—	—	—	—
4,51 - 5,00	3	14,49	2	9,21	—	—	1	5,00	—	—	—	—	—	—	—	—	—	—	—
5,01 - 7,50	19	115,61	3	19,92	1	6,20	1	7,02	—	—	—	—	—	—	1	5,84	—	—	—
7,51 - 10,00	16	139,02	3	26,65	2	17,12	—	—	—	—	—	—	—	—	—	—	—	—	—
10,01 - 12,50	9	100,21	3	34,15	2	21,69	1	11,59	1	10,04	—	—	—	—	—	—	—	—	—
12,51 - 15,00	11	150,36	1	14,15	—	—	—	—	—	—	—	—	—	—	—	—	—	—	—
15,01 - 20,00	8	145,52	3	52,51	4	73,02	—	—	—	—	—	—	—	—	1	13,95	—	—	—
20,01 - 25,00	11	243,22	1	20,75	1	21,17	1	21,17	1	20,86	—	—	1	24,98	—	—	—	—	—
25,01 - 30,00	12	333,09	4	106,41	1	28,93	—	—	2	52,96	—	—	1	25,87	—	—	—	—	—
30,01 - 40,00	7	235,79	5	180,03	3	111,98	1	36,54	1	34,01	1	30,13	—	—	1	38,92	—	—	—
40,01 - 50,00	13	587,32	6	267,20	1	43,53	1	40,28	1	48,88	—	—	—	—	—	—	—	—	—
50,01 - 75,00	16	992,38	6	319,05	3	170,32	—	—	2	126,68	3	169,53	1	70,05	1	69,71	1	5	5
75,01 - 100,00	14	1.234,57	6	538,94	2	199,33	—	—	7	627,34	2	186,14	—	—	—	—	—	—	—
100,01 - 150,00	19	2.211,43	17	2.104,03	6	768,52	9	1.125,59	4	539,11	2	290,42	3	358,37	1	121,96	3	35	35
150,01 - 200,00	16	2.808,43	3	489,57	8	1.479,62	4	718,00	2	337,80	—	—	4	665,62	1	157,00	—	—	—
200,01 - 250,00	17	3.741,51	5	1.144,33	5	1.080,84	4	920,04	1	224,82	—	—	—	—	—	—	—	—	—
250,01 - 500,00	33	11.415,41	14	5.146,50	11	3.814,63	9	2.956,25	4	1.513,78	1	320,00	5	1.790,89	2	668,00	1	25	25
500,01 - 1.000,00	11	6.881,08	5	3.951,02	2	1.553,60	—	—	6	3.797,28	4	2.900,92	1	744,32	2	1.469,06	—	—	—
1.000,01 - 2.500,00	2	2.473,53	1	1.206,45	2	2.506,32	—	—	—	—	—	—	—	—	—	—	—	—	—
oltre 2.500	1	6.570,96	—	—	—	—	1	3.059,09	—	—	—	—	—	—	—	—	—	—	—
TOTALE	341	40.584,41	103	15.657,67	70	11.918,39	41	8.918,29	38	7.339,91	17	3.905,95	21	4.739,23	13	2.550,96	7	71	71

frammentazione in corpi di terreno

ettari

CONDUZIONE

FRAMMENTATI IN CORPI

den- de	10			11 - 15			16 - 20			21 - 25			26 - 50			Oltre 50			T O T A L E		
	Superficie	Azien- de	Corpi	Superficie	Azien- de	Corpi	Superficie	Azien- de	Corpi	Superficie	Azien- de	Corpi	Superficie	Azien- de	Corpi	Superficie	Azien- de	Corpi	Superficie		
3	0,49	—	—	—	—	—	—	—	—	—	—	—	—	—	—	—	235	361	14,78		
2	0,54	2	23	0,55	—	—	—	—	—	—	—	—	—	—	—	—	287	719	45,11		
3	1,13	4	52	1,51	—	—	—	—	—	—	—	—	—	—	—	—	258	856	65,96		
9	4,30	10	132	4,73	4	70	1,91	—	—	—	—	—	—	—	—	—	224	871	80,22		
28	18,76	56	712	36,49	17	305	11,20	4	89	2,62	3	96	1,75	—	—	—	222	1.108	102,61		
43	38,20	100	1.281	88,66	34	600	30,82	6	136	5,53	5	146	4,79	—	—	—	546	3.566	346,84		
89	113,43	247	3.177	310,30	119	2.127	152,18	51	1.150	65,88	49	1.546	63,50	3	188	3,86	607	4.719	537,90		
70	122,92	215	2.799	383,45	142	2.576	250,43	86	1.968	152,44	76	2.425	134,35	4	293	7,25	1.164	12.269	1.463,03		
67	152,39	190	2.486	431,15	137	2.495	314,48	84	1.951	190,97	147	4.769	334,56	8	481	18,54	1.017	13.079	1.797,89		
49	133,63	151	1.968	414,54	139	2.551	382,70	76	1.772	211,87	140	4.604	387,91	11	616	30,93	966	14.695	2.194,93		
31	101,51	125	1.615	405,20	116	2.148	377,52	79	1.812	257,36	151	5.206	492,59	26	1.732	85,16	802	13.376	2.210,38		
37	139,61	101	1.340	376,96	90	1.639	338,89	58	1.360	217,66	148	5.211	557,71	31	1.934	117,13	684	13.700	2.229,06		
19	80,41	76	999	322,51	77	1.411	328,02	40	927	170,16	156	5.465	664,01	35	2.223	149,88	458	11.673	2.279,64		
19	90,22	71	924	337,52	51	931	243,59	46	1.066	217,61	132	4.684	628,86	48	3.346	229,87	499	11.735	2.124,68		
39	236,36	203	2.672	1.236,16	173	3.182	1.051,79	146	3.381	897,65	518	18.544	3.148,66	252	18.273	1.573,07	1.584	47.813	9.686,93		
24	203,77	105	1.368	897,44	80	1.466	689,87	51	1.199	435,45	205	7.650	1.780,93	162	12.367	1.386,35	732	24.818	6.313,47		
12	135,47	42	547	462,18	52	949	569,59	26	604	288,38	128	4.747	1.422,81	127	10.075	1.414,14	453	17.404	5.025,19		
7	93,42	22	305	298,29	26	479	355,07	17	390	234,63	66	2.465	908,45	76	6.513	1.036,34	253	10.396	3.460,68		
9	154,04	23	1.488	401,82	28	520	482,47	20	482	351,22	47	1.737	802,02	74	6.706	1.277,28	253	11.275	4.378,57		
1	22,22	12	156	263,65	10	186	218,70	8	182	186,38	28	1.009	629,47	35	3.027	770,45	125	4.730	2.793,35		
3	82,24	9	119	240,48	9	161	259,92	5	123	138,66	14	454	382,03	20	1.901	538,43	77	2.864	2.109,42		
6	201,75	9	116	320,55	7	133	231,13	6	141	214,27	20	715	670,75	9	758	313,77	88	2.041	3.034,79		
3	136,23	6	79	266,63	5	91	233,60	5	122	224,78	11	364	480,09	6	550	270,98	54	1.311	2.419,32		
4	252,29	8	110	475,79	6	106	387,34	6	137	378,79	10	351	602,75	6	838	348,22	65	1.717	4.003,23		
—	—	3	38	258,30	2	36	179,36	3	68	284,45	4	122	356,62	3	237	269,51	35	561	3.135,97		
—	—	4	49	433,86	2	35	220,83	4	90	522,75	8	297	935,78	2	178	223,64	38	712	4.505,35		
1	181,90	4	57	728,94	1	16	154,64	1	24	162,20	3	123	514,19	—	—	—	20	265	3.540,50		
—	—	—	—	—	—	—	—	—	—	—	—	—	—	—	—	—	12	118	2.607,16		
—	—	1	12	272,50	1	16	450,21	—	—	—	—	—	—	—	—	—	15	82	4.893,07		
—	—	—	—	—	—	—	—	—	—	—	—	—	—	—	—	—	1	1	501,87		
—	—	—	—	—	—	—	—	—	—	—	—	—	—	—	—	—	—	—	—	—	
—	—	—	—	—	—	—	—	—	—	—	—	—	—	—	—	—	—	—	—	—	
578	2.697,23	1.799	24.624	9.670,16	1.328	24.229	7.916,26	829	19.199	6.047,52	2.071	72.807	16.440,90	938	72.236	10.064,80	12.380	241.492	80.082,01		

O COMPARTICIPANTI

—	—	—	—	—	—	—	—	—	—	—	—	—	—	—	—	—	3	3	0,20
—	—	—	—	—	—	—	—	—	—	—	—	—	—	—	—	—	5	7	0,76
—	—	—	—	—	—	—	—	—	—	—	—	—	—	—	—	—	7	14	1,72
—	—	—	—	—	—	—	—	—	—	—	—	—	—	—	—	—	7	16	2,49
—	—	—	—	—	—	—	—	—	—	—	—	—	—	—	—	—	9	15	4,04
—	—	—	—	—	—	—	—	—	—	—	—	—	—	—	—	—	19	29	12,35
—	—	—	—	—	—	—	—	—	—	—	—	—	—	—	—	—	5	8	4,11
—	—	1	15	1,09	2	36	2,81	—	—	—	—	—	—	—	—	—	30	110	37,08
1	1,90	1	13	1,71	—	—	—	—	—	—	—	—	—	—	—	—	16	69	27,27
1	2,38	1	12	2,20	2	40	4,68	—	—	—	2	58	4,35	—	—	—	21	157	48,07
—	—	2	30	5,45	—	—	—	—	—	—	—	—	—	—	—	—	14	57	38,74
—	—	1	14	3,50	1	16	3,15	—	—	—	1	30	3,47	1	55	3,27	16	141	52,89
—	—	—	—	—	—	—	—	—	—	—	—	—	—	—	—	—	13	23	49,61
—	—	2	29	8,44	1	16	4,02	—	—	—	1	29	4,42	—	—	—	16	92	67,43
3	14,40	2	24	9,63	—	—	—	—	—	—	—	—	—	—	—	—	11	65	52,73
2	14,14	2	27	13,02	1	20	7,42	—	—	—	1	27	6,85	—	—	—	31	134	196,02
1	8,71	2	24	16,81	—	—	—	1	21	7,87	—	—	—	—	—	—	25	83	216,18
—	—	1	12	12,50	—	—	—	—	1	25	10,80	2	78	22,68	—	—	20	145	223,66
—	—	—	—	—	—	—	—	—	—	—	—	—	—	—	—	—	14	49	192,67
—	—	—	—	—	1	17	19,77	—	—	—	—	—	—	—	—	—	16	43	290,82
—	—	2	27	49,30	—	—	—	—	—	—	—	—	—	—	—	—	19	87	423,45
—	—	1	15	29,98	1	17	25,71	—	—	—	—	—	—	—	—	—	22	72	602,95
1	30,05	—	—	—	—	—	—	—	—	—	—	—	—	—	—	—	21	119	734,67
—	—	1	14	43,00	—	—	—	—	—	—	—	—	—	—	—	—	23	51	1.030,21
1	54,95	1	12	63,50	1	20	51,48	—	—	—	—	—	—	—	—	—	36	131	2.140,95
—	—	2	25	174,94	3	54	256,12	—	—	—	—	—	—	—	—	—	37	167	3.312,83
2	237,95	3	37	376,53	—	—	—	1	23	134,59	—	—	—	—	—	—	70	275	8.623,18
2	348,12	5	66	896,14	1	18	163,24	—	—	—	1	38	176,62	—	—	—	47	250	8.240,16
1	227,22	3	41	691,38	1	19	240,63	—	—	—	—	—	—	—	—	—	39	253	8.741,00
2	637,15	3	41	1.223,16	4	72	1.431,07	1	23	277,89	1	38	259,08	—	—	—	91	410	31.709,21
2	1.232,39	2	23	1.260,06	—	—	—	—	—	—	—	—	—	—	—	—	39	404	26.616,03
—	—	—	—	—	2	40	3.717,56	—	—	—	—	—	—	—	—	—	9	167	13.278,18
—	—	—	—	—	1	18	4.006,14	—	—	—	—	—	—	—	—	—	6	441	25.735,61
19	2.809,36	38	501	4.882,34	21	403	9.933,80	4	92	41,15	15	519	7.075,97	8	855	11.198,07	757	4.087	132.707,27

TAV. 8 — Aziende per classe di superficie e principali coltivazioni praticate (a)

Superficie in ettari
A - TOTALE

CLASSI DI SUPERFICIE DELLE AZIENDE Ettari	T O T A L E		AZIENDE CHE PRATICANO LA COLTIVAZIONE DI													
	Aziende	Superficie	Frumento			Foraggiere						Vite				
			Aziende	Superficie		Prati avvicendati ed erbai			Prati permanenti e pascoli			Coltura specializzata (vigneto)		Coltura promiscua		
				totale delle aziende	a frumento	Aziende	totale delle aziende	a prati avvicen- dati ed erbai	Aziende	totale delle aziende	a prati perma- nenti e pascoli	Aziende	totale delle aziende	a vigneto	Aziende	Superficie totale delle aziende
Fino a 0,10	238	14,98	—	—	—	4	0,27	0,15	63	3,98	2,96	64	4,66	3,24	9	0,56
0,11 - 0,20 .	292	45,87	5	0,83	0,25	2	0,28	0,13	131	20,65	12,34	123	19,41	10,90	9	1,47
0,21 - 0,30 .	265	67,68	6	1,61	0,22	4	0,99	0,62	157	40,32	21,36	132	33,89	15,43	17	4,46
0,31 - 0,40 .	231	82,71	4	1,46	0,21	5	1,72	0,30	150	53,87	30,95	115	41,01	14,25	19	6,76
0,41 - 0,50 .	231	106,65	3	1,38	0,11	2	0,94	0,24	170	78,67	44,09	120	55,57	16,82	14	6,53
0,51 - 0,75 .	565	359,19	19	12,50	1,11	5	3,28	1,45	471	299,77	167,93	304	193,11	44,21	38	24,52
0,76 - 1,00 .	612	542,01	37	32,60	2,04	9	8,13	1,65	558	495,71	284,55	337	297,80	49,51	47	42,41
1,01 - 1,50 .	1.194	1.500,11	116	147,03	8,09	30	37,77	8,04	1.090	1.371,63	862,31	556	699,90	93,35	111	140,24
1,51 - 2,00 .	1.033	1.825,16	116	207,01	10,73	23	41,29	7,80	982	1.735,81	1.028,36	494	867,90	85,16	85	150,74
2,01 - 2,50 .	987	2.243,00	149	339,38	15,28	31	71,47	13,49	931	2.116,01	1.336,69	424	961,23	81,96	59	133,68
2,51 - 3,00 .	816	2.249,12	144	396,01	12,11	45	125,52	16,12	774	2.131,86	1.299,54	360	989,58	70,84	66	180,62
3,01 - 3,50 .	700	2.281,95	134	437,04	16,28	36	117,07	9,63	672	2.191,34	1.346,44	294	956,80	54,84	57	185,88
3,51 - 4,00 .	619	2.329,25	125	471,55	15,97	41	153,87	23,77	594	2.235,82	1.343,62	259	975,36	46,41	46	170,77
4,01 - 4,50 .	515	2.192,11	107	454,37	20,17	28	119,92	13,23	495	2.107,94	1.310,48	214	909,60	47,47	46	195,17
4,51 - 5,00 .	469	2.232,84	117	556,00	14,26	30	142,74	16,64	452	2.152,05	1.313,69	185	880,06	46,00	45	214,12
5,01 - 7,50 .	1.615	9.882,95	424	2.602,55	66,54	118	721,68	69,65	1.562	9.565,10	5.764,79	655	4.014,18	164,13	166	1.007,76
7,51 - 10,00 .	757	6.529,65	240	2.076,33	44,11	55	470,83	45,19	735	6.334,89	3.609,19	298	2.541,97	86,24	91	786,10
10,01 - 12,50 .	473	5.248,85	132	1.478,12	30,89	33	366,43	31,19	453	5.025,58	2.868,35	165	1.825,66	50,00	53	583,06
12,51 - 15,00 .	267	3.653,35	84	1.148,71	16,09	22	302,70	15,51	258	3.529,98	1.900,29	92	1.261,91	28,59	26	355,64
15,01 - 20,00 .	269	4.669,39	60	1.053,52	11,07	20	339,94	14,15	256	4.437,05	2.522,04	87	1.513,40	28,27	27	477,94
20,01 - 25,00 .	144	3.216,80	35	769,05	7,09	10	226,99	8,42	134	2.991,93	1.715,59	32	721,89	9,09	11	233,60
25,01 - 30,00 .	99	2.712,37	12	325,78	3,26	2	55,87	2,50	91	2.497,59	1.382,91	24	655,30	6,22	4	113,86
30,01 - 40,00 .	109	3.769,46	13	440,20	11,80	5	172,10	3,91	104	3.596,13	1.960,47	19	662,30	7,39	2	69,68
40,01 - 50,00 .	77	3.449,53	4	183,88	1,38	1	44,18	0,20	64	2.841,15	1.656,43	15	684,36	4,71	3	142,72
50,01 - 75,00 .	101	6.144,18	4	226,58	2,97	—	—	—	81	4.936,02	2.975,14	10	575,15	2,68	8	470,01
75,01 - 100,00 .	72	6.448,80	2	175,83	0,34	1	84,54	0,04	60	5.416,62	3.473,70	4	363,26	1,75	3	262,77
100,01 - 150,00 .	108	13.128,53	2	236,67	0,44	1	115,02	1,50	98	11.881,86	7.839,15	11	1.230,66	1,75	5	555,59
150,01 - 200,00 .	67	11.780,66	—	—	—	—	—	—	62	10.872,07	6.725,54	5	829,09	1,33	1	162,20
200,01 - 250,00 .	51	11.348,16	—	—	—	—	—	—	47	10.492,09	7.759,17	3	606,19	0,22	—	—
250,01 - 500,00 .	106	36.602,28	—	—	—	—	—	—	91	31.321,11	20.978,78	1	272,50	0,07	1	272,50
500,01 - 1.000,00 .	40	27.117,90	—	—	—	—	—	—	32	22.116,74	11.509,87	—	—	—	—	—
1.000,01 - 2.500,00 .	9	13.278,18	—	—	—	—	—	—	—	—	—	—	—	—	—	—
oltre 2.500	6	25.735,61	—	—	—	—	—	—	6	25.735,61	13.306,12	—	—	—	—	—
TOTALE . . .	13.137	212.789,28	2.094	13.775,99	312,81	563	3.725,54	305,52	11.824	180.626,95	108.352,84	5.402	25.643,70	1.072,83	1.069	6.951,36

(a) Cfr. Avvertenze particolari.

Segue Tav. 8 — Aziende per classe di superficie e principali coltivazioni praticate

Superficie in ettari

B — PER FORMA DI CONDUZIONE

CLASSI DI SUPERFICIE DELLE AZIENDE <i>Ettari</i>	TOTALE		AZIENDE CHE PRATICANO LA COLTIVAZIONE DI											
	Aziende	Superficie	Frumento			Foraggiere						Vite		
			Superficie		Prati avvicendati ed erbai		Prati permanenti e pascoli		Coltura specializzata (vigneto)		Coltura promiscua			
			Aziende	totale delle aziende	a frumento	Aziende	totale delle aziende	a prati avvicendati ed erbai	Aziende	totale delle aziende	a prati permanenti e pascoli	Aziende	totale delle aziende	a vigneto

CONDUZIONE DIRETTA DEL COLTIVATORE

Fino a 0,10	235	14,78	—	—	—	4	0,27	0,15	62	3,93	2,91	64	4,66	3,24	9	0,56
0,11 - 0,20	287	45,11	5	0,83	0,25	2	0,28	0,13	129	20,32	12,14	123	19,41	10,90	9	1,47
0,21 - 0,30	258	65,96	6	1,61	0,22	4	0,99	0,62	153	39,36	20,80	130	33,38	15,09	17	4,46
0,31 - 0,40	224	80,22	4	1,46	0,21	5	1,72	0,30	147	52,81	30,35	114	40,63	13,98	19	6,76
0,41 - 0,50	222	102,61	3	1,38	0,11	2	0,94	0,24	165	76,49	42,34	119	55,07	16,61	14	6,53
0,51 - 0,75	546	346,84	19	12,50	1,11	5	3,28	1,45	466	296,53	165,75	301	191,22	43,16	38	24,52
0,76 - 1,00	607	537,90	37	32,60	2,04	9	8,13	1,65	555	493,24	283,07	337	297,80	49,51	47	42,41
1,01 - 1,50	1.164	1.463,03	114	144,47	7,90	29	36,72	7,79	1.074	1.352,04	849,68	552	694,88	92,00	111	140,24
1,51 - 2,00	1.017	1.797,89	115	205,11	10,23	22	39,39	6,90	976	1.725,51	1.021,26	492	864,69	83,16	85	150,74
2,01 - 2,50	966	2.194,93	147	334,88	15,01	30	69,09	12,49	919	2.088,90	1.323,79	420	952,38	80,84	59	133,68
2,51 - 3,00	802	2.210,38	144	396,01	12,11	45	125,52	15,12	769	2.118,00	1.290,39	358	983,75	70,52	66	180,62
3,01 - 3,50	684	2.229,06	133	433,94	16,03	35	113,97	9,54	661	2.154,98	1.323,21	292	950,40	53,25	57	185,88
3,51 - 4,00	606	2.279,64	125	471,55	15,97	40	149,97	23,56	586	2.205,02	1.331,41	258	971,41	46,34	46	170,77
4,01 - 4,50	499	2.124,68	107	454,37	20,17	28	119,92	13,23	485	2.065,82	1.280,75	213	905,58	47,44	46	195,17
4,51 - 5,00	458	2.180,11	117	556,00	14,26	30	142,74	15,64	444	2.113,41	1.294,16	184	875,16	44,40	45	214,12
5,01 - 7,50	1.584	9.686,93	423	2.595,70	66,42	118	721,68	69,65	1.545	9.454,70	5.698,82	649	3.975,14	162,91	166	1.007,76
7,51 - 10,00	732	6.313,47	240	2.076,33	44,11	55	470,83	45,19	724	6.243,48	3.571,05	296	2.524,15	84,72	91	786,10
10,01 - 12,50	453	5.025,19	130	1.457,14	30,29	33	366,43	31,19	438	4.856,88	2.787,44	161	1.781,80	47,52	53	583,06
12,51 - 15,00	253	3.460,68	84	1.148,71	16,09	22	302,70	15,51	250	3.418,75	1.832,27	91	1.247,96	27,74	26	355,64
15,01 - 20,00	253	4.378,57	58	1.013,90	10,47	20	339,94	14,15	244	4.219,94	2.388,48	85	1.473,78	27,74	27	477,94
20,01 - 25,00	125	2.793,35	34	747,05	5,69	9	204,99	7,42	122	2.723,22	1.510,16	31	697,59	8,90	11	233,60
25,01 - 30,00	77	2.109,42	12	325,78	3,26	2	55,87	2,50	73	2.003,95	1.122,22	24	655,30	6,22	4	113,86
30,01 - 40,00	88	3.034,79	13	440,20	11,80	5	172,10	3,91	85	2.932,91	1.523,56	19	662,30	7,39	2	69,68
40,01 - 50,00	54	2.419,32	3	136,30	0,38	1	44,18	0,20	51	2.277,87	1.227,96	14	636,78	2,41	3	142,72
50,01 - 75,00	65	4.003,23	3	173,85	2,54	—	—	—	60	3.692,00	2.117,00	9	522,42	2,18	8	470,01
75,01 - 100,00	35	3.135,97	1	84,54	0,20	1	84,54	0,04	34	3.051,26	1.946,29	3	271,97	1,47	3	262,77
100,01 - 150,00	38	4.505,35	2	236,67	0,44	1	115,02	1,50	37	4.379,77	2.873,99	10	1.123,05	1,68	5	555,59
150,01 - 200,00	20	3.540,50	—	—	—	—	—	—	20	3.540,50	1.764,36	4	657,90	0,83	1	162,20
200,01 - 250,00	12	2.607,16	—	—	—	—	—	—	11	2.403,03	1.300,73	3	606,19	0,22	—	—
250,01 - 500,00	15	4.893,07	—	—	—	—	—	—	13	4.339,67	1.696,82	1	272,50	0,07	1	272,50
500,01 - 1.000,00	1	501,87	—	—	—	—	—	—	1	501,87	100,00	—	—	—	—	—
1.000,01 - 2.500,00	—	—	—	—	—	—	—	—	—	—	—	—	—	—	—	—
oltre 2.500	—	—	—	—	—	—	—	—	—	—	—	—	—	—	—	—
TOTALE	12.380	80.082,01	2.079	13.482,88	307,31	557	3.691,21	302,07	11.299	76.846,16	43.733,16	5.357	24.949,25	1.052,44	1.069	6.951,36

CONDUZIONE CON SALARIATI E/O COMPARTICIPANTI

Fino a 0,10	3	0,20	—	—	—	—	—	—	1	0,05	0,05	—	—	—	—	—
0,11 - 0,20	5	0,76	—	—	—	—	—	—	2	0,33	0,20	—	—	—	—	—
0,21 - 0,30	7	1,72	—	—	—	—	—	—	4	0,96	0,56	2	0,51	0,34	—	—
0,31 - 0,40	7	2,49	—	—	—	—	—	—	3	1,06	0,60	1	0,38	0,27	—	—
0,41 - 0,50	9	4,04	—	—	—	—	—	—	5	2,18	1,75	1	0,50	0,21	—	—
0,51 - 0,75	19	12,35	—	—	—	—	—	—	5	3,24	2,18	3	1,89	1,05	—	—
0,76 - 1,00	5	4,11	—	—	—	—	—	—	3	2,47	1,48	—	—	—	—	—
1,01 - 1,50	30	37,08	2	2,56	0,19	1	1,05	0,25	16	19,59	12,63	4	5,02	1,35	—	—
1,51 - 2,00	16	27,27	1	1,90	0,50	1	1,90	0,90	6	10,30	7,10	2	3,21	2,00	—	—
2,01 - 2,50	21	48,07	2	4,50	0,27	1	2,38	1,00	12	27,11	12,90	4	8,85	1,12	—	—
2,51 - 3,00	14	38,74	—	—	—	—	—	—	5	13,86	9,15	2	5,83	0,32	—	—
3,01 - 3,50	16	52,89	1	3,10	0,25	1	3,10	0,09	11	36,36	23,23	2	6,40	1,59	—	—
3,51 - 4,00	13	49,61	—	—	—	—	—	—	8	30,80	12,21	1	3,95	0,07	—	—
4,01 - 4,50	16	67,43	—	—	—	—	—	—	10	42,12	29,73	1	4,02	0,03	—	—
4,51 - 5,00	11	52,73	—	—	—	—	—	—	8	38,64	19,53	1	4,90	1,60	—	—
5,01 - 7,50	31	196,02	1	6,85	0,12	—	—	—	17	110,40	65,97	6	39,04	1,22	—	—
7,51 - 10,00	25	216,18	—	—	—	—	—	—	11	91,41	38,14	2	17,82	1,52	—	—
10,01 - 12,50	20	223,66	2	20,98	0,60	—	—	—	15	168,70	80,91	4	43,86	2,48	—	—
12,51 - 15,00	14	192,67	—	—	—	—	—	—	8	111,23	68,02	1	13,95	0,85	—	—
15,01 - 20,00	16	290,82	2	39,62	0,60	—	—	—	12	217,11	133,56	2	39,62	0,53	—	—
20,01 - 25,00	19	423,45	1	22,00	1,40	1	22,00	1,00	12	268,71	205,43	1	24,30	0,19	—	—
25,01 - 30,00	22	602,95	—	—	—	—	—	—	18	493,64	260,69	—	—	—	—	—
30,01 - 40,00	21	734,67	—	—	—	—	—	—	19	663,22	436,91	—	—	—	—	—
40,01 - 50,00	23	1.030,21	1	47,58	1,00	—	—	—	13	563,28	428,47	1	47,58	2,30	—	—
50,01 - 75,00	36	2.140,95	1	52,73	0,43	—	—	—	21	1.244,02	858,14	1	52,73	0,50	—	—
75,01 - 100,00	37	3.312,83	1	91,29	0,14	—	—	—	26	2.365,36	1.527,41	1	91,29	0,28	—	—
100,01 - 150,00	70	8.623,18	—	—	—	—	—	—	61	7.502,09	4.965,16	1	107,61	0,07	—	—
150,01 - 200,00	47	8.240,16	—	—	—	—	—	—	42	7.331,57	4.961,18	1	171,19	0,50	—	—
200,01 - 250,00	39	8.741,00	—	—	—	—	—	—	36	8.089,06	6.458,44	—	—	—	—	—
250,01 - 500,00	91	31.709,21	—	—	—	—	—	—	78	26.981,44	19.281,96	—	—	—	—	—
500,01 - 1.000,00	39	26.616,03	—	—	—	—	—	—	31	21.614,87	11.409,87	—	—	—	—	—
1.000,01 - 2.500,00	9	13.278,18	—	—	—	—	—	—	6	25.735,61	13.306,12	—	—	—	—	—
oltre 2.500	6	25.735,61	—	—	—	—	—	—	—	—	—	—	—	—	—	—
TOTALE	757	132.707,27	15	293,11	5,50	6	34,33	3,45	525	103.780,79	64.619,68	45	694,45	20,39	—	—

TAV. 9 — Aziende per classe di superficie e dotazione di bestiame

Superficie in ettari
A - TOTALE

CLASSI DI SUPERFICIE DELLE AZIENDE Ettari	AZIENDE CON BESTIAME BOVINO								AZIENDE SENZA BESTIAME BOVINO						
	Aziende		Capi						Aziende		Capi				
	Numero	Superficie	Bovini		Altri				Numero	Superficie	Bufalini	Ovini e caprini	Suini	Equini	
			Totale	di cui vacche da latte	Bufalini	Ovini e caprini	Suini	Equini							
Senza terreno agrario . . .	1	—	1	1	—	3	—	—	—	—	—	—	—	—	—
fino a 0,10	3	0,23	26	17	—	—	—	—	3	0,16	—	9	—	—	—
0,11 - 0,20	12	1,82	36	16	—	2	—	—	14	2,32	—	40	1	—	—
0,21 - 0,30	14	3,68	33	19	—	9	—	—	9	2,31	—	12	2	—	—
0,31 - 0,40	31	11,38	67	40	—	7	—	—	10	3,57	—	17	1	1	—
0,41 - 0,50	41	18,98	90	63	—	6	1	—	8	3,73	—	24	2	—	—
0,51 - 0,75	162	105,68	413	266	—	76	3	4	32	20,51	—	85	84	—	—
0,76 - 1,00	229	205,42	653	404	—	88	2	7	22	19,22	—	72	1	—	—
1,01 - 1,50	607	769,93	2.021	1.229	—	262	13	17	48	59,68	—	149	9	5	—
1,51 - 2,00	661	1.170,25	2.483	1.495	—	370	17	44	35	61,40	—	124	4	3	—
2,01 - 2,50	668	1.518,74	2.961	1.676	—	436	25	63	27	61,57	—	86	2	2	—
2,51 - 3,00	584	1.609,42	2.708	1.602	—	341	18	58	19	51,73	—	106	—	4	—
3,01 - 3,50	535	1.742,13	2.829	1.596	—	457	23	82	21	69,61	—	40	4	3	—
3,51 - 4,00	478	1.798,02	2.579	1.411	—	364	18	92	17	63,38	—	52	2	2	—
4,01 - 4,50	422	1.797,01	2.425	1.337	—	318	27	103	7	30,03	—	11	—	2	—
4,51 - 5,00	384	1.828,55	2.403	1.328	—	312	11	97	10	47,20	—	21	3	1	—
5,01 - 7,50	1.342	8.223,54	9.036	4.751	—	1.389	108	439	18	110,28	—	79	72	5	—
7,51 - 10,00	641	5.527,41	4.729	2.540	—	756	57	257	14	124,16	—	37	1	3	—
10,01 - 12,50	404	4.492,07	3.292	1.745	—	568	43	161	3	32,97	—	4	1	—	—
12,51 - 15,00	229	3.128,68	1.983	1.089	—	347	32	112	1	13,82	—	6	—	—	—
15,01 - 20,00	222	3.829,65	2.185	1.103	—	390	50	117	1	16,50	—	1	—	—	—
20,01 - 25,00	118	2.630,95	1.239	688	—	162	14	60	—	—	—	—	—	—	—
25,01 - 30,00	66	1.809,71	667	343	—	112	11	26	1	27,00	—	—	—	—	1
30,01 - 40,00	73	2.500,27	714	396	—	109	14	25	—	—	—	—	—	—	—
40,01 - 50,00	45	2.001,04	380	198	—	72	7	13	—	—	—	—	—	—	—
50,01 - 75,00	51	3.124,26	382	244	—	89	7	23	1	50,84	—	120	—	—	—
75,01 - 100,00	24	2.164,73	196	122	—	64	4	13	—	—	—	—	—	—	—
100,01 - 150,00	31	3.608,54	298	195	—	91	8	14	—	—	—	—	—	—	—
150,01 - 200,00	14	2.426,65	215	91	—	15	5	9	—	—	—	—	—	—	—
200,01 - 250,00	9	1.952,94	108	66	—	32	2	5	—	—	—	—	—	—	—
250,01 - 500,00	6	1.964,58	72	34	—	15	1	6	2	789,13	—	—	—	—	2
500,01 - 1.000,00	—	—	—	—	—	—	—	—	—	—	—	—	—	—	—
1.000,01 - 2.500,00	—	—	—	—	—	—	—	—	—	—	—	—	—	—	—
oltre 2.500	—	—	—	—	—	—	—	—	—	—	—	—	—	—	—
TOTALE	8.107	61.966,26	47.224	26.105	—	7.262	521	1.847	323	1.661,12	—	1.095	189	34	—

	TOTALE AZIENDE CON BESTIAME								AZIENDE SENZA BESTIAME		TOTALE	
	Aziende		Capi						Numero	Superficie	Aziende	Superficie
	Numero	Superficie	Bovini		Bufalini	Ovini e caprini	Suini	Equini				
			Totale	di cui vacche da latte								
Senza terreno agrario . . .	1	—	1	1	—	3	—	—	1	—	2	—
fino a 0,10	6	0,39	26	17	—	9	—	—	232	14,59	238	14,98
0,11 - 0,20	26	4,14	36	16	—	42	1	—	266	41,73	292	45,87
0,21 - 0,30	23	5,99	33	19	—	21	2	—	242	61,69	265	67,68
0,31 - 0,40	41	14,95	67	40	—	24	1	—	190	67,76	231	82,71
0,41 - 0,50	49	22,71	90	63	—	30	3	—	182	83,94	231	106,65
0,51 - 0,75	194	126,19	413	266	—	161	87	4	371	233,00	565	359,19
0,76 - 1,00	251	224,64	653	404	—	160	3	7	361	317,37	612	542,01
1,01 - 1,50	655	829,61	2.021	1.229	—	411	22	22	539	670,50	1.194	1.500,11
1,51 - 2,00	696	1.231,65	2.483	1.495	—	494	21	47	337	593,51	1.033	1.825,16
2,01 - 2,50	695	1.580,31	2.961	1.676	—	522	27	65	292	662,69	987	2.243,00
2,51 - 3,00	603	1.661,15	2.708	1.602	—	447	18	62	213	587,97	816	2.249,12
3,01 - 3,50	556	1.811,74	2.829	1.596	—	497	27	85	144	470,21	700	2.281,95
3,51 - 4,00	495	1.861,40	2.579	1.411	—	416	20	94	124	467,85	619	2.329,25
4,01 - 4,50	429	1.827,04	2.425	1.337	—	329	27	105	86	365,07	515	2.192,11
4,51 - 5,00	394	1.875,75	2.403	1.328	—	333	14	98	75	357,09	469	2.232,84
5,01 - 7,50	1.360	8.333,82	9.036	4.751	—	1.468	180	444	255	1.349,13	1.615	9.882,95
7,51 - 10,00	655	5.651,57	4.729	2.540	—	793	58	260	102	878,08	757	6.529,65
10,01 - 12,50	407	4.525,04	3.292	1.745	—	572	44	161	66	723,81	473	5.248,85
12,51 - 15,00	230	3.142,50	1.983	1.089	—	353	32	112	37	510,85	267	3.653,35
15,01 - 20,00	223	3.846,15	2.185	1.103	—	391	50	117	46	823,24	269	4.669,39
20,01 - 25,00	118	2.630,95	1.239	688	—	162	14	60	26	585,85	144	3.216,80
25,01 - 30,00	67	1.836,71	667	343	—	112	11	27	32	875,66	99	2.712,37
30,01 - 40,00	73	2.500,27	714	396	—	109	14	25	36	1.269,19	109	3.769,46
40,01 - 50,00	45	2.001,04	380	198	—	72	7	13	32	1.448,49	77	3.449,53
50,01 - 75,00	52	3.175,10	382	244	—	209	7	23	49	2.969,08	101	6.144,18
75,01 - 100,00	24	2.164,73	196	122	—	64	4	13	48	4.284,07	72	6.448,80
100,01 - 150,00	31	3.608,54	298	195	—	91	8	14	77	9.519,99	108	13.128,53
150,01 - 200,00	14	2.426,65	215	91	—	15	5	9	53	9.354,01	67	11.780,66
200,01 - 250,00	9	1.952,94	108	66	—	32	2	5	42	9.395,22	51	11.348,16
250,01 - 500,00	8	2.753,71	72	34	—	15	1	8	98	33.848,57	106	36.602,28
500,01 - 1.000,00	—	—	—	—	—	—	—	—	40	27.117,90	40	27.117,90
000,01 - 2.500,00	—	—	—	—	—	—	—	—	9	13.278,18	9	13.278,18
tra 2.500	—	—	—	—	—	—	—	—	6	25.735,61	6	25.735,61
TOTALE	8.430	63.627,38	47.224	26.105	—	8.357	710	1.881	4.709	149.161,90	13.139	212.789,28

Segue Tav. 9 — Aziende per class

Su

B - PER F

CLASSI DI SUPERFICIE DELLE AZIENDE <i>Ettari</i>	AZIENDE CON BESTIAME BOVINO								AZIENDE	
	Aziende		Capi						Aziende	
	Numero	Superficie	Bovini		Altri				Numero	Superf
			Totale	di cui vacche da latte	Bufalini	Ovini e caprini	Suini	Equini		
Senza terreno agrario . . .	1	—	1	1	—	3	—	—	—	—
fino a 0,10	3	0,23	26	17	—	—	—	—	—	3
0,11 - 0,20	12	1,82	36	16	—	2	—	—	—	14
0,21 - 0,30	14	3,68	33	19	—	9	—	—	—	9
0,31 - 0,40	31	11,38	67	40	—	7	—	—	—	10
0,41 - 0,50	41	18,98	90	63	—	6	1	—	—	8
0,51 - 0,75	161	104,93	411	266	—	76	3	4	—	32
0,76 - 1,00	229	205,42	653	404	—	88	2	7	—	22
1,01 - 1,50	604	766,14	2.008	1.217	—	262	13	17	—	47
1,51 - 2,00	660	1.168,43	2.461	1.482	—	370	17	43	—	35
2,01 - 2,50	666	1.514,06	2.955	1.671	—	436	25	63	—	26
2,51 - 3,00	581	1.600,89	2.673	1.583	—	341	18	57	—	19
3,01 - 3,50	534	1.738,83	2.813	1.582	—	457	23	81	—	20
3,51 - 4,00	477	1.794,32	2.571	1.404	—	364	18	92	—	17
4,01 - 4,50	420	1.788,53	2.410	1.325	—	318	27	102	—	7
4,51 - 5,00	384	1.828,55	2.403	1.328	—	312	11	97	—	10
5,01 - 7,50	1.336	8.181,62	8.943	4.695	—	1.389	108	437	—	18
7,51 - 10,00	639	5.511,84	4.720	2.534	—	754	57	257	—	14
10,01 - 12,50	402	4.469,39	3.263	1.732	—	563	42	160	—	3
12,51 - 15,00	228	3.114,47	1.971	1.081	—	347	32	111	—	1
15,01 - 20,00	220	3.790,03	2.130	1.066	—	390	44	116	—	1
20,01 - 25,00	116	2.585,79	1.193	653	—	162	14	59	—	—
25,01 - 30,00	66	1.809,71	667	343	—	112	11	26	—	1
30,01 - 40,00	71	2.432,92	624	346	—	109	14	23	—	—
40,01 - 50,00	43	1.906,61	330	179	—	72	7	12	—	—
50,01 - 75,00	50	3.071,53	368	234	—	86	6	22	—	1
75,01 - 100,00	23	2.073,44	177	112	—	64	4	12	—	—
100,01 - 150,00	30	3.500,93	272	175	—	91	8	14	—	—
150,01 - 200,00	12	2.079,26	136	85	—	15	5	7	—	—
200,01 - 250,00	9	1.952,94	108	66	—	32	2	5	—	—
250,01 - 500,00	5	1.665,51	48	28	—	13	1	5	—	1
500,01 - 1.000,00	—	—	—	—	—	—	—	—	—	—
1.000,01 - 2.500,00	—	—	—	—	—	—	—	—	—	—
oltre 2.500	—	—	—	—	—	—	—	—	—	—
TOTALE	8.068	60.692,18	46.561	25.747	—	7.250	513	1.829	319	1.

CONDUZIONE DIR

CONDUZIONE CON SALA										
Senza terreno agrario . . .	—	—	—	—	—	—	—	—	—	—
fino a 0,10	—	—	—	—	—	—	—	—	—	—
0,11 - 0,20	—	—	—	—	—	—	—	—	—	—
0,21 - 0,30	—	—	—	—	—	—	—	—	—	—
0,31 - 0,40	—	—	—	—	—	—	—	—	—	—
0,41 - 0,50	—	—	—	—	—	—	—	—	—	—
0,51 - 0,75	1	0,75	2	—	—	—	—	—	—	—
0,76 - 1,00	—	—	—	—	—	—	—	—	—	—
1,01 - 1,50	3	3,79	13	12	—	—	—	—	—	1
1,51 - 2,00	1	1,82	22	13	—	—	—	1	—	—
2,01 - 2,50	2	4,68	6	5	—	—	—	—	—	1
2,51 - 3,00	3	8,53	35	19	—	—	—	1	—	—
3,01 - 3,50	1	3,30	16	14	—	—	—	1	—	1
3,51 - 4,00	1	3,70	8	7	—	—	—	—	—	—
4,01 - 4,50	2	8,48	15	12	—	—	—	1	—	—
4,51 - 5,00	—	—	—	—	—	—	—	—	—	—
5,01 - 7,50	6	41,92	93	56	—	—	—	2	—	—
7,51 - 10,00	2	15,57	9	6	—	—	—	—	—	—
10,01 - 12,50	2	22,68	29	13	—	5	1	1	—	—
12,51 - 15,00	1	14,21	12	8	—	—	—	1	—	—
15,01 - 20,00	2	39,62	55	37	—	—	6	1	—	—
20,01 - 25,00	2	45,16	46	35	—	—	—	1	—	—
25,01 - 30,00	—	—	—	—	—	—	—	—	—	—
30,01 - 40,00	2	67,35	90	50	—	—	—	2	—	—
40,01 - 50,00	2	94,43	50	19	—	—	—	1	—	—
50,01 - 75,00	1	52,73	14	10	—	3	1	1	—	—
75,01 - 100,00	1	91,29	19	10	—	—	—	1	—	—
100,01 - 150,00	1	107,61	26	20	—	—	—	—	—	—
150,01 - 200,00	2	347,39	79	6	—	—	—	2	—	—
200,01 - 250,00	—	—	—	—	—	—	—	—	—	—
250,01 - 500,00	1	299,07	24	6	—	2	—	1	—	1
500,01 - 1.000,00	—	—	—	—	—	—	—	—	—	—
1.000,01 - 2.500,00	—	—	—	—	—	—	—	—	—	—
oltre 2.500	—	—	—	—	—	—	—	—	—	—
TOTALE	39	1.274,08	663	358	—	12	8	18	4	

Segue Tav. 10 — Aziende per forma di conduzione, classe di superficie e regione agraria

Superficie in ettari

CLASSI DI SUPERFICIE DELLE AZIENDE Ettari	CONDUZIONE DIRETTA DEL COLTIVATORE		CONDUZIONE CON SALARIATI E/O COMPARTICIPANTI		CONDUZIONE A COLONIA PARZIARIA APPODERATA		ALTRA FORMA DI CONDUZIONE		T O T A L E	
	Aziende	Superficie	Aziende	Superficie	Aziende	Superficie	Aziende	Superficie	Aziende	Superficie
REGIONE AGRARIA 5 (M)										
Senza terreno agrario	—	—	—	—	—	—	—	—	—	—
fino a 0,10	41	2,50	—	—	—	—	—	—	41	2,50
0,11 - 0,20	43	6,97	2	0,35	—	—	—	—	45	7,32
0,21 - 0,30	35	9,20	1	0,24	—	—	—	—	36	9,44
0,31 - 0,40	29	10,58	2	0,74	—	—	—	—	31	11,32
0,41 - 0,50	43	19,82	2	0,94	—	—	—	—	45	20,76
0,51 - 0,75	97	62,93	4	2,77	—	—	—	—	101	65,70
0,76 - 1,00	104	92,28	2	1,57	—	—	—	—	106	93,85
1,01 - 1,50	208	258,67	4	5,24	—	—	—	—	212	263,91
1,51 - 2,00	205	363,89	2	3,23	—	—	—	—	207	367,12
2,01 - 2,50	151	343,05	4	9,38	—	—	—	—	155	352,43
2,51 - 3,00	140	387,45	4	11,05	—	—	—	—	144	398,50
3,01 - 3,50	123	400,82	2	6,42	—	—	—	—	125	407,24
3,51 - 4,00	119	447,12	1	3,65	—	—	—	—	120	450,77
4,01 - 4,50	88	375,48	2	8,61	—	—	—	—	90	384,09
4,51 - 5,00	84	399,74	—	—	—	—	—	—	84	399,74
5,01 - 7,50	326	2.031,16	10	61,34	—	—	—	—	336	2.092,50
7,51 - 10,00	137	1.174,61	6	52,17	—	—	—	—	143	1.226,78
10,01 - 12,50	103	1.144,12	2	20,58	—	—	—	—	105	1.164,70
12,51 - 15,00	56	769,89	4	55,56	—	—	—	—	60	825,45
15,01 - 20,00	55	942,15	1	18,49	—	—	—	—	56	960,64
20,01 - 25,00	23	488,41	5	112,34	—	—	—	—	28	600,75
25,01 - 30,00	5	135,36	2	54,76	—	—	—	—	7	190,12
30,01 - 40,00	11	378,48	2	69,38	—	—	—	—	13	447,86
40,01 - 50,00	8	358,30	1	44,19	—	—	—	—	9	402,49
50,01 - 75,00	12	743,67	7	409,97	—	—	—	—	19	1.153,64
75,01 - 100,00	9	817,76	9	763,08	—	—	—	—	18	1.580,84
100,01 - 150,00	6	740,47	3	392,05	—	—	—	—	9	1.132,52
150,01 - 200,00	2	337,84	6	1.113,24	—	—	—	—	8	1.451,08
200,01 - 250,00	4	916,00	9	1.927,42	—	—	—	—	13	2.843,42
250,01 - 500,00	5	1.685,35	11	3.687,20	—	—	—	—	16	5.372,55
500,01 - 1.000,00	1	501,87	5	3.269,60	—	—	—	—	6	3.771,47
1.000,01 - 2.500,00	—	—	1	1.050,40	—	—	—	—	1	1.050,40
oltre 2.500	—	—	—	—	—	—	—	—	—	—
TOTALE	2.273	16.345,94	116	13.155,96	—	—	—	—	2.389	29.501,90
REGIONE AGRARIA 6 (M)										
Senza terreno agrario	—	—	—	—	—	—	—	—	—	—
fino a 0,10	46	2,50	—	—	—	—	—	—	46	2,50
0,11 - 0,20	53	7,91	—	—	—	—	—	—	53	7,91
0,21 - 0,30	59	15,23	1	0,22	—	—	—	—	60	15,45
0,31 - 0,40	51	18,16	—	—	—	—	—	—	51	18,16
0,41 - 0,50	42	19,47	—	—	—	—	—	—	42	19,47
0,51 - 0,75	99	62,10	3	1,80	—	—	—	—	102	63,90
0,76 - 1,00	103	91,99	1	0,83	—	—	—	—	104	92,82
1,01 - 1,50	150	188,19	3	3,56	—	—	—	—	153	191,75
1,51 - 2,00	124	219,09	3	5,41	—	—	—	—	127	224,50
2,01 - 2,50	107	242,59	2	4,37	—	—	—	—	109	246,96
2,51 - 3,00	81	223,98	2	5,40	—	—	—	—	83	229,38
3,01 - 3,50	87	284,10	—	—	—	—	—	—	87	284,10
3,51 - 4,00	68	257,57	2	7,70	—	—	—	—	70	265,27
4,01 - 4,50	67	283,81	—	—	—	—	—	—	67	283,81
4,51 - 5,00	46	220,65	—	—	—	—	—	—	46	220,65
5,01 - 7,50	189	1.148,47	2	10,95	—	—	—	—	191	1.159,42
7,51 - 10,00	114	1.002,70	2	18,80	—	—	—	—	116	1.021,50
10,01 - 12,50	91	1.003,85	3	31,83	—	—	—	—	94	1.035,68
12,51 - 15,00	48	659,45	—	—	—	—	—	—	48	659,45
15,01 - 20,00	61	1.068,20	2	40,00	—	—	—	—	63	1.108,20
20,01 - 25,00	44	990,62	—	—	—	—	—	—	44	990,62
25,01 - 30,00	35	974,03	3	81,08	—	—	—	—	38	1.055,11
30,01 - 40,00	35	1.195,86	1	30,20	—	—	—	—	36	1.226,06
40,01 - 50,00	26	1.150,13	3	139,07	—	—	—	—	29	1.289,20
50,01 - 75,00	40	2.502,15	1	57,60	—	—	—	—	41	2.559,75
75,01 - 100,00	22	1.966,55	3	254,56	—	—	—	—	25	2.221,11
100,01 - 150,00	26	3.037,42	5	593,61	—	—	—	—	31	3.631,03
150,01 - 200,00	15	2.692,28	3	508,82	—	—	—	—	18	3.201,10
200,01 - 250,00	7	1.461,07	2	473,58	—	—	—	—	9	1.934,65
250,01 - 500,00	7	2.197,59	2	680,00	—	—	—	—	9	2.877,59
500,01 - 1.000,00	—	—	5	3.171,90	—	—	—	—	5	3.171,90
1.000,01 - 2.500,00	—	—	—	—	—	—	—	—	—	—
oltre 2.500	—	—	—	—	—	—	—	—	—	—
TOTALE	1.943	25.187,71	54	6.121,29	—	—	—	—	1.997	31.309,00

Segue TAV. 10 — Aziende per forma di conduzione, classe di superficie e regione agraria

Superficie in ettari

CLASSI DI SUPERFICIE DELLE AZIENDE <i>Ettari</i>	CONDUZIONE DIRETTA DEL COLTIVATORE		CONDUZIONE CON SALARIATI E/O COMPARTICIPANTI		CONDUZIONE A COLONIA PARZIARIA APPODERATA		ALTRA FORMA DI CONDUZIONE		T O T A L E	
	Aziende	Superficie	Aziende	Superficie	Aziende	Superficie	Aziende	Superficie	Aziende	Superficie
REGIONE AGRARIA 7 (M)										
Senza terreno agrario	—	—	—	—	—	—	—	—	—	—
fino a 0,10	4	0,32	—	—	—	—	—	—	4	0,32
0,11 - 0,20	13	2,38	—	—	—	—	—	—	13	2,38
0,21 - 0,30	17	4,55	—	—	—	—	—	—	17	4,55
0,31 - 0,40	16	5,79	—	—	—	—	—	—	16	5,79
0,41 - 0,50	20	9,55	2	0,87	—	—	—	—	22	10,42
0,51 - 0,75	45	29,08	—	—	—	—	—	—	45	29,08
0,76 - 1,00	55	48,68	—	—	—	—	—	—	55	48,68
1,01 - 1,50	112	142,93	2	2,34	—	—	—	—	114	145,27
1,51 - 2,00	92	163,95	1	1,60	—	—	—	—	93	165,55
2,01 - 2,50	144	326,75	1	2,20	—	—	—	—	145	328,95
2,51 - 3,00	110	305,66	3	8,59	—	—	—	—	113	314,25
3,01 - 3,50	76	250,24	2	6,63	—	—	—	—	78	256,87
3,51 - 4,00	58	217,63	2	7,65	—	—	—	—	50	225,28
4,01 - 4,50	47	200,69	3	12,75	—	—	—	—	50	213,44
4,51 - 5,00	51	243,59	—	—	—	—	—	—	51	243,59
5,01 - 7,50	196	1.205,00	2	11,90	—	—	—	—	198	1.216,90
7,51 - 10,00	96	824,46	2	15,89	—	—	—	—	98	840,35
10,01 - 12,50	58	638,10	3	33,48	—	—	—	—	61	671,58
12,51 - 15,00	26	352,79	1	13,95	—	—	—	—	27	366,74
15,01 - 20,00	23	394,61	1	19,77	—	—	—	—	24	414,38
20,01 - 25,00	5	110,47	3	67,32	—	—	—	—	8	177,79
25,01 - 30,00	4	137,06	4	109,24	—	—	—	—	8	216,30
30,01 - 40,00	3	99,87	4	142,97	—	—	—	—	7	242,84
40,01 - 50,00	2	93,37	4	179,82	—	—	—	—	6	273,19
50,01 - 75,00	1	63,87	8	471,32	—	—	—	—	9	535,19
75,01 - 100,00	—	—	8	749,52	—	—	—	—	8	749,52
100,01 - 150,00	2	238,62	20	2.464,43	—	—	—	—	22	2.703,05
150,01 - 200,00	—	—	10	1.759,87	—	—	—	—	10	1.759,87
200,01 - 250,00	1	230,09	4	896,65	—	—	—	—	5	1.126,74
250,01 - 500,00	1	265,86	14	4.826,99	—	—	—	—	15	5.092,85
500,01 - 1.000,00	—	—	5	3.804,94	—	—	—	—	5	3.804,94
1.000,01 - 2.500,00	—	—	2	2.275,98	—	—	—	—	2	2.275,98
oltre 2.500	—	—	1	6.570,96	—	—	—	—	1	6.570,96
TOTALE	1.278	6.575,96	112	24.457,63	—	—	—	—	1.390	31.033,59

TAV. 11 — Aziende per forma di conduzione e comune

Superficie in ettari

N. d'ordine	C O M U N I	CONDUZIONE DIRETTA DEL COLTIVATORE		CONDUZIONE CON SALARIA- TI E/O COMPARTICIPANTI		CONDUZIONE A COLONIA PARZIARIA APPODERATA		ALTRA FORMA DI CONDUZIONE		T O T A L E	
		Aziende	Superficie	Aziende	Superficie	Aziende	Superficie	Aziende	Superficie	Aziende	Superficie
1	Allain	109	483,88	8	329,80	—	—	—	—	117	813,68
2	Antey Saint André	103	621,16	3	678,92	—	—	—	—	106	1.300,08
3	Aosta	689	1.350,96	44	4.593,07	—	—	—	—	733	5.944,03
4	Arnaz	278	2.395,77	15	755,10	—	—	—	—	293	3.150,87
5	Arvier	144	1.150,63	20	1.441,76	—	—	—	—	164	2.592,39
6	Avise	88	617,46	19	3.094,77	—	—	—	—	107	3.712,23
7	Ayas	227	2.609,63	18	4.596,99	—	—	—	—	245	7.206,62
8	Aymavilles	215	900,73	12	3.477,08	—	—	—	—	227	4.377,81
9	Bard	36	93,96	4	49,77	—	—	—	—	40	143,73
10	Bionaz	48	334,22	48	3.381,90	—	—	—	—	96	3.716,12
11	Brissogne	151	537,55	2	1.283,47	—	—	—	—	153	1.821,02
12	Brusson	232	1.650,26	12	3.192,58	—	—	—	—	244	4.842,84
13	Challant Saint Anselme	153	862,71	11	1.504,03	—	—	—	—	164	2.366,74
14	Challant Saint Victor	122	1.295,01	8	471,01	—	—	—	—	130	1.773,02
15	Chambave	228	852,01	12	461,37	—	—	—	—	240	1.314,38
16	Chamois	32	173,62	6	1.091,87	—	—	—	—	38	1.266,49
17	Champdepraz	141	2.570,67	23	701,33	—	—	—	—	164	3.280,00
18	Champorcher	139	2.420,05	4	1.504,67	—	—	—	—	143	3.926,72
19	Charvensod	161	571,56	2	980,00	—	—	—	—	163	1.551,56
20	Châtillon	289	1.499,35	3	1.568,13	—	—	—	—	292	3.067,48
21	Cogne	233	1.183,82	15	10.844,53	—	—	—	—	248	12.024,35
22	Courmayeur	128	363,79	13	7.753,19	—	—	—	—	141	8.116,98
23	Donnaz	411	3.189,47	2	146,20	—	—	—	—	413	3.335,67
24	Doues	109	678,32	8	916,28	—	—	—	—	117	1.594,60

Segue Tav. II — Aziende per forma di conduzione e comune
Superficie in ettari

N. d'ordine	C O M U N I	CONDUZIONE DIRETTA DEL COLTIVATORE		CONDUZIONE CON SALARIA- TI E/O COMPARTICIPANTI		CONDUZIONE A COLONIA PARZIARIA APPODERATA		ALTRA FORMA DI CONDUZIONE		T O T A L E	
		Aziende	Superficie	Aziende	Superficie	Aziende	Superficie	Aziende	Superficie	Aziende	Superficie
25	Emarese	76	580,76	2	292,87	—	—	—	—	78	873,63
26	Étroubles	110	524,36	9	2.863,06	—	—	—	—	119	3.387,42
27	Fènis	332	1.390,71	10	2.932,95	—	—	—	—	342	4.323,66
28	Fontainemore	124	2.492,22	2	733,75	—	—	—	—	126	3.225,97
29	Gaby	142	2.554,40	5	640,27	—	—	—	—	147	3.194,67
30	Gignod	207	853,72	10	1.421,66	—	—	—	—	217	2.275,38
31	Gressan	192	776,23	8	1.541,90	—	—	—	—	200	2.318,13
32	Gressoney La Trinité	21	1.017,20	1	164,60	—	—	—	—	22	1.181,80
33	Gressoney Saint Jean	94	4.166,23	9	662,40	—	—	—	—	103	4.828,63
34	Hône	324	1.304,37	17	83,52	—	—	—	—	341	1.387,89
35	Introd	126	952,38	3	1.000,00	—	—	—	—	129	1.952,38
36	Issime	72	2.046,28	1	176,62	—	—	—	—	73	2.222,90
37	Issogne	285	1.302,87	15	751,17	—	—	—	—	300	2.054,04
38	Jovençon	89	360,20	1	277,53	—	—	—	—	90	637,73
39	La Magdeleine	33	229,75	1	428,27	—	—	—	—	34	658,02
40	La Salle	379	1.668,31	5	4.512,73	—	—	—	—	384	6.181,04
41	La Thuile	120	696,24	16	6.893,82	—	—	—	—	136	7.590,06
42	Lillianes	113	1.149,53	3	511,12	—	—	—	—	116	1.660,65
43	Montjovet	319	1.552,36	—	—	—	—	—	—	319	1.552,36
44	Morgex	175	724,59	5	2.835,41	—	—	—	—	180	3.560,00
45	Nus	345	1.414,55	25	3.404,46	—	—	—	—	370	4.819,01
46	Ollomont	50	471,17	27	2.461,55	—	—	—	—	77	2.932,72
47	Oyace	50	143,41	23	2.097,00	—	—	—	—	73	2.240,41
48	Perloz	171	1.609,92	3	522,21	—	—	—	—	174	2.132,13
49	Pollein	91	762,04	3	467,04	—	—	—	—	94	1.229,08
50	Pont Bozet	79	1.598,20	1	755,94	—	—	—	—	80	2.354,14
51	Pontey	112	522,48	4	525,44	—	—	—	—	116	1.047,92
52	Pont Saint Martin	217	1.545,88	2	168,22	—	—	—	—	219	1.714,10
53	Pré Saint Didier	115	533,12	6	2.486,45	—	—	—	—	121	3.019,57
54	Quart.	382	2.476,93	22	3.064,89	—	—	—	—	404	5.541,82
55	Rhêmes Notre Dame	22	338,88	13	2.297,93	—	—	—	—	35	2.636,81
56	Rhêmes Saint Georges	85	510,95	19	1.636,53	—	—	—	—	104	2.147,48
57	Roisan	99	533,26	8	597,68	—	—	—	—	107	1.130,94
58	Saint Christophe	237	788,09	7	642,55	—	—	—	—	244	1.430,64
59	Saint Denis	111	719,98	2	285,01	—	—	—	—	113	1.004,99
60	Saint Marcel	238	557,46	7	2.602,02	—	—	—	—	245	3.159,48
61	Saint Nicolas	104	707,73	6	534,54	—	—	—	—	110	1.242,27
62	Saint Oyen	36	262,71	3	518,65	—	—	—	—	39	781,36
63	Saint Pierre	251	1.148,09	6	914,25	—	—	—	—	257	2.062,34
64	Saint Rhémy	111	631,26	4	3.899,65	—	—	—	—	115	4.530,91
65	Saint Vincent	285	869,13	1	854,00	—	—	—	—	286	1.723,13
66	Sarre	248	703,09	9	1.863,57	—	—	—	—	257	2.566,66
67	Torgnon	151	833,75	14	2.521,44	—	—	—	—	165	3.355,19
68	Valgrisanche	49	1.015,00	9	2.090,94	—	—	—	—	58	4.005,94
69	Valpelline	113	909,84	6	1.144,65	—	—	—	—	119	2.354,49
70	Valsavaranche	35	328,81	33	3.506,78	—	—	—	—	118	3.835,59
71	Valtournanche	156	849,59	32	5.346,05	—	—	—	—	188	6.195,64
72	Verrayes	278	1.386,05	11	169,49	—	—	—	—	289	1.855,54
73	Verrés	155	656,77	11	21,88	—	—	—	—	166	678,65
74	Villeneuve	157	504,57	5	249,99	—	—	—	—	162	754,56
	TOTALE PROVINCIA . . .	12.382	80.082,01	757	132.707,21	—	—	—	—	13.139	212.789,28