

ISTITUTO CENTRALE DI STATISTICA
2° CENSIMENTO GENERALE DELL'AGRICOLTURA

25 OTTOBRE 1970

istat - PALERMO
BIBLIOTECA
N. _____
COLL. <u>H-7</u>

ISTAT - PALERMO
BIBLIOTECA
N. _____
COLL. <u>1</u>

VOLUME II

DATI SULLE CARATTERISTICHE STRUTTURALI
DELLE AZIENDE

ISTITUTO CENTRALE DI STATISTICA
Ufficio Regionale per la Sicilia
Via Libertà, 37/1 - Tel. 20.10.72
PALERMO

FASCICOLO 28

PROVINCIA DI GORIZIA

DATI PROVINCIALI E COMUNALI



INDICE

CARTA PLANIMETRICA

AVVERTENZE	Pag.	V
----------------------	------	---

TAVOLE INTRODUTTIVE

TAVOLA 1 - Aziende per forma di conduzione e classe di superficie totale . . .	Pag.	3
TAVOLA 2 - Aziende per forma di conduzione e titolo di possesso dei terreni . . .	»	3
A - Superficie totale	»	3
B - Superficie agricola utilizzata (SAU)	»	3
TAVOLA 3 - Ripartizione della superficie aziendale secondo l'utilizzazione dei terreni, per classe di superficie totale	»	4
TAVOLA 4 - Aziende con bovini, per forma di conduzione e numero di capi . . .	»	4
TAVOLA 5 - Giornate di lavoro prestate dalle varie categorie di manodopera agricola, per forma di conduzione delle aziende	»	4

TAVOLE ANALITICHE

Dati provinciali

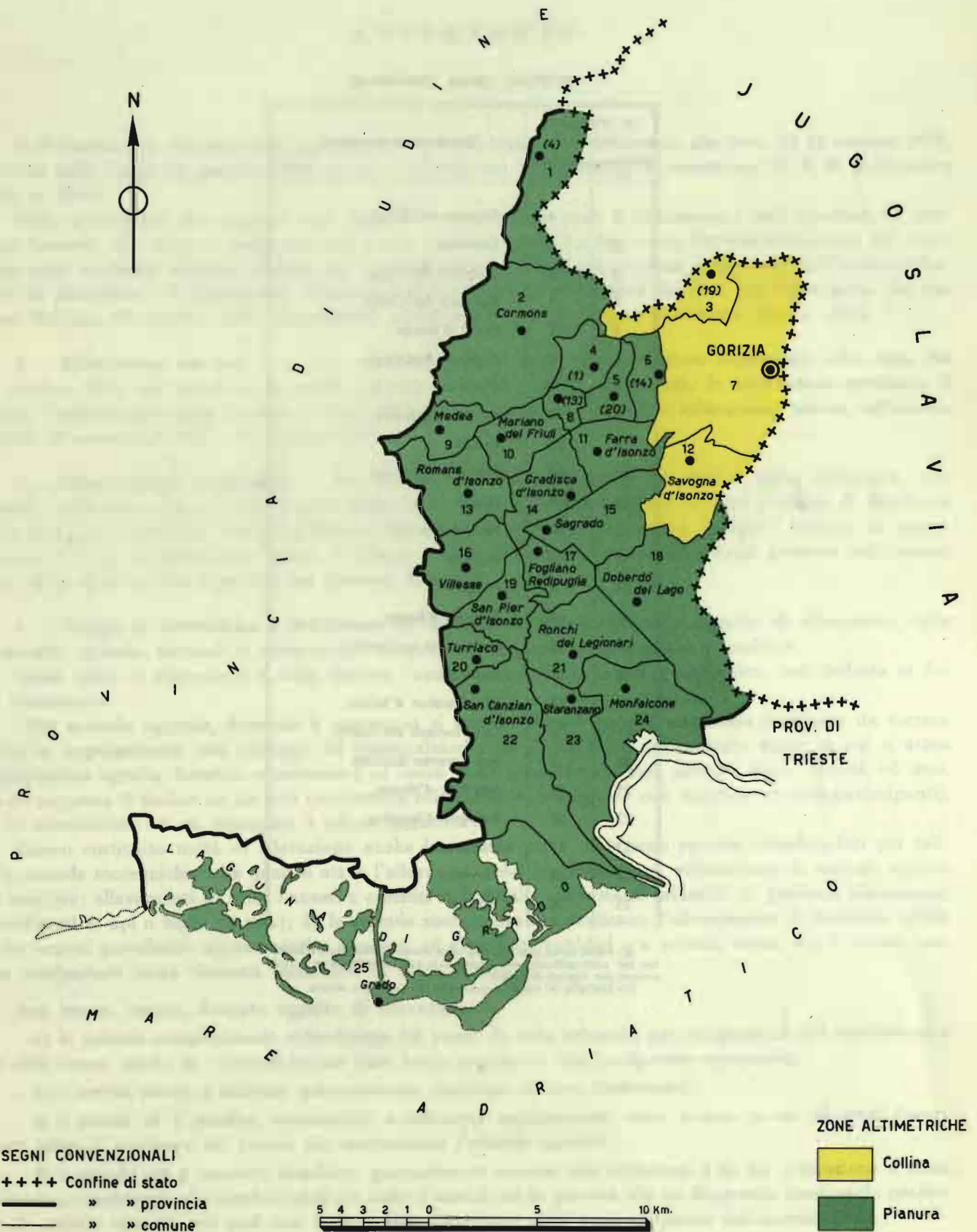
TAVOLA 6 - Aziende per forma di conduzione, classe di superficie totale e titolo di possesso della superficie totale	Pag.	6
A - Totale	»	6
B - Collina	»	8
C - Pianura	»	10
TAVOLA 7 - Aziende per forma di conduzione, classe di superficie totale e titolo di possesso della superficie agricola utilizzata (SAU).	»	12
A - Totale	»	12
B - Collina	»	14
C - Pianura	»	16
TAVOLA 8 - Aziende per frammentazione in corpi di terreno	»	18
TAVOLA 9 - Ripartizione della superficie aziendale secondo l'utilizzazione dei terreni	»	19
TAVOLA 10 - Aziende con seminativi, per principali coltivazioni	»	20

TAVOLA 11 - Aziende con coltivazioni legnose agrarie, per principali coltivazioni	Pag.	21
TAVOLA 12 - Aziende con bovini, per numero di capi	»	22
TAVOLA 13 - Giornate di lavoro prestate dalle varie categorie di manodopera agricola	»	24
TAVOLA 14 - Aziende secondo la classe di età del conduttore	»	25
TAVOLA 15 - Aziende a conduzione diretta del coltivatore che impiegano anche giornate lavorative di manodopera salariata	»	26
TAVOLA 16 - Aziende che utilizzano alcuni principali mezzi meccanici di uso agricolo	»	27

Dati comunali

TAVOLA 17 - Aziende e relativa superficie totale, per forma di conduzione e comune	Pag.	31
TAVOLA 18 - Aziende per classe di superficie totale e comune	»	32
TAVOLA 19 - Ripartizione della superficie aziendale secondo l'utilizzazione dei terreni, per comune	»	34
TAVOLA 20 - Aziende con seminativi, per principali coltivazioni e comune. . . .	»	35
TAVOLA 21 - Aziende con coltivazioni legnose agrarie, per principali coltivazioni e comune.	»	36
TAVOLA 22 - Aziende con bovini, per comune	»	37
TAVOLA 23 - Aziende secondo l'attività lavorativa aziendale ed extraziendale del conduttore, per comune	»	37

PROVINCIA DI GORIZIA



AVVERTENZE

Il 2° Censimento Generale dell'Agricoltura è stato effettuato con riferimento alla data del 25 ottobre 1970, in virtù della Legge 31 gennaio 1969, n. 14, e del relativo Regolamento di esecuzione (D. P. R. 9 dicembre 1970, n. 1392).

Nelle avvertenze che seguono sono illustrati i caratteri ai quali si riferiscono i dati riportati nel presente fascicolo, allo scopo di assicurare una esatta interpretazione dei dati stessi. Per una conoscenza più completa delle modalità tecniche seguite per l'esecuzione del censimento, vedasi il fascicolo dell'Istituto Centrale di Statistica « 2° Censimento Generale dell'Agricoltura e rilevazione dei dati per l'istituzione del Catasto Viticolo, 25 ottobre 1970, Disposizioni ed istruzioni per gli Organi periferici », Roma, 1970.

1. - **Riferimento dei dati** — I dati contenuti nel presente fascicolo fanno riferimento alla data del 25 ottobre 1970, ad eccezione di quelli concernenti l'utilizzazione dei terreni, le coltivazioni praticate, il lavoro, l'utilizzazione delle trattrici e degli altri mezzi meccanici, i quali si riferiscono, invece, all'annata agraria 1° novembre 1969 - 31 ottobre 1970.

2. - **Circoscrizioni territoriali** — Per alcune tavole l'elaborazione dei dati è stata effettuata, nell'ambito della provincia, secondo le zone altimetriche definite nel fascicolo dell'Istituto Centrale di Statistica « Circoscrizioni statistiche », Metodi e Norme, Serie C, n. 1, nel quale sono anche indicati i Comuni di appartenenza delle zone altimetriche stesse. I Comuni compresi in ciascuna zona altimetrica possono individuarsi dalla carta planimetrica riportata nel presente fascicolo.

3. - **Campo di rilevazione e definizione di azienda** — Hanno formato oggetto di rilevazione tutte le aziende agricole, forestali e zootecniche, di qualsiasi ampiezza e da chiunque condotte.

Quale unità di rilevazione è stata assunta l'azienda agricola, forestale o zootecnica, così definita ai fini del censimento:

« Per azienda agricola, forestale o zootecnica si intende l'unità tecnico-economica costituita da terreni, anche in appezzamenti non contigui, ed eventualmente da impianti ed attrezzature varie, in cui si attua la produzione agraria, forestale o zootecnica ad opera di un conduttore, e cioè persona fisica, società od ente, che ne sopporta il rischio sia da solo (conduttore coltivatore o conduttore con salariati e/o partecipanti), sia in associazione ad un mezzadro o colono parziario ».

Hanno costituito unità di rilevazione anche le aziende prive di terreno agrario, intendendosi per tali: a) le aziende zootecniche nelle quali si attua l'allevamento del bestiame senza utilizzazione di terreno agrario (ad esempio: allevamenti di suini annessi a caseifici industriali, allevamenti intensivi di pollame, allevamenti specializzati di api o bachi da seta); b) le aziende zootecniche che praticano l'allevamento di bestiame utilizzando terreni pascolativi appartenenti a Comuni, ad altri Enti pubblici o a privati, senza che i terreni possano configurarsi come elementi costitutivi di dette aziende.

Non hanno, invece, formato oggetto di rilevazione:

a) le aziende completamente abbandonate dal punto di vista culturale, per emigrazione del conduttore o per altre cause, anche se i terreni hanno dato luogo ancora ad una produzione spontanea;

b) i terreni incolti o coltivati saltuariamente, destinati ad aree fabbricabili;

c) i parchi ed i giardini ornamentali a chiunque appartenenti, salvo il caso in cui gli stessi fossero situati entro il perimetro dei terreni che costituiscono l'azienda agricola;

d) i piccoli orti a carattere familiare, generalmente annessi alle abitazioni e la cui produzione è stata destinata normalmente al consumo familiare, salvo il caso in cui la persona che ne disponeva fosse anche conduttore di azienda agricola, nel qual caso l'orto è stato considerato come parte integrante dell'azienda stessa;

e) *i piccoli allevamenti a carattere familiare*, costituiti da uno o due capi di bestiame suino, ovino, caprino o da pochi animali da cortile (polli, tacchini, oche, conigli, ecc.) utilizzati normalmente per il consumo familiare, salvo il caso in cui la persona che ne disponeva fosse anche conduttore di azienda agricola, nel qual caso tali allevamenti sono stati considerati come parte integrante dell'azienda stessa.

4. - Forma di conduzione (Rapporti tra impresa e lavoro) — Per forma di conduzione di un'azienda si intende il rapporto tra l'imprenditore (conduttore) e le forze di lavoro dell'azienda stessa. Ai fini del censimento sono stati considerati i seguenti quattro tipi di forme di conduzione:

— *Conduzione diretta del coltivatore* quando il conduttore presta esso stesso lavoro manuale nell'azienda da solo o con l'aiuto di familiari, indipendentemente dall'entità del lavoro fornito da eventuale manodopera salariata, la quale può anche risultare prevalente rispetto a quella prestata dal conduttore e dai suoi familiari;

— *Conduzione con salariati e/o compartecipanti (in economia)* quando il conduttore impiega per i lavori manuali dell'azienda manodopera fornita da salariati, braccianti (ed altre figure assimilate di lavoratori) e/o compartecipanti, mentre la sua opera è rivolta, in generale, alla direzione dell'azienda nei riguardi dei vari aspetti tecnico-organizzativi. Tale forma di conduzione viene correntemente designata anche come conduzione in economia;

— *Conduzione a colonia parziaria appoderata (mezzadria)* quando una persona fisica o giuridica (concedente) affida un podere ad un capo famiglia il quale si impegna ad eseguire, con l'aiuto dei familiari (famiglia colonica), tutti i lavori che il podere richiede, sostenendo parte delle spese necessarie alla conduzione e dividendone i frutti con il concedente in determinate proporzioni;

— *Altra forma di conduzione* che comprende tutti gli altri tipi di rapporti di conduzione non classificabili tra quelli sopra indicati e, in particolare, i rapporti di conduzione a colonia parziaria non appoderata o impropria. In particolare in detta forma di conduzione il concedente non conferisce un podere, ma soltanto uno o più appezzamenti di terreno. Inoltre, il rapporto associativo non si estende ai familiari del colono, sebbene questi, di norma, si avvalga dei familiari per i lavori richiesti dal fondo.

5. - Titolo di possesso dei terreni (Rapporti tra impresa e capitale fondiario) — Il titolo di possesso dei terreni fa riferimento ai rapporti che intercorrono tra il conduttore ed il capitale fondiario, vale a dire ai titoli in base ai quali il conduttore dispone dei terreni; nel caso di colonia parziaria (appoderata o non) il titolo di possesso dei terreni è riferito al concedente.

I titoli di possesso presi in considerazione sono:

— *proprietà* (compresi: usufrutto; enfiteusi; assegnazione dei terreni da parte di Enti di riforma e di sviluppo, consorzi e simili; beneficio parrocchiale e colonia perpetua);

— *affitto* (compresi: affitto misto ed uso gratuito).

In alcune tavole del presente fascicolo, per le aziende a conduzione diretta del coltivatore e per quelle a conduzione in economia, i dati sono riportati con riferimento alla combinazione tra la forma di conduzione delle aziende e il titolo di possesso dei terreni, il che consente di classificare dette aziende secondo i cosiddetti « tipi di impresa », tradizionalmente considerati nel nostro Paese dagli studiosi di economia agraria (ad es.: proprietà coltivatrice, affittanza coltivatrice, proprietà non coltivatrice).

6. - Superficie — Sono state considerate la superficie totale e la superficie agricola utilizzata (SAU) dell'azienda.

Per *superficie totale dell'azienda* si intende l'area complessiva dei terreni dell'azienda destinati a colture erbacee e/o arboree, inclusi i boschi, nonché l'area occupata da fabbricati rurali, strade, stagni, canali, ecc. situati entro il perimetro dei terreni che costituiscono l'azienda. L'area occupata dai fabbricati rurali e loro annessi, quando essi si trovano fuori della azienda stessa (e cioè quando fanno parte di un centro o di un nucleo abitato), non è stata considerata come facente parte della superficie totale dell'azienda.

Per *superficie agricola utilizzata* (SAU) si intende l'insieme dei terreni investiti a seminativi, prati permanenti e pascoli, coltivazioni permanenti (coltivazioni legnose agrarie, castagneti da frutto e pioppi fuori foresta). Essa costituisce, pertanto, quella parte della superficie totale dell'azienda investita ed effettivamente utilizzata in coltivazioni propriamente agricole.

7. - Coltivazioni — I dati delle superfici investite nelle singole coltivazioni fanno riferimento all'annata agraria 1° novembre 1969-31 ottobre 1970 e figurano al netto delle tare.

Sono state indicate sia le superfici che durante detta annata agraria hanno fornito un raccolto, sia le superfici delle coltivazioni non ancora in produzione.

I dati di superficie che figurano nelle tavole con riferimento a ciascuna coltivazione o gruppo di coltivazioni prendono in considerazione solo le superfici nelle quali la coltivazione stessa assume il carattere di *coltivazione principale*, con esclusione pertanto delle superfici nelle quali la coltivazione assume il carattere di coltivazione secondaria.

In armonia a quanto seguito con l'indagine sulla struttura delle aziende agricole del 1967 e secondo i criteri e le definizioni stabilite anche in sede comunitaria, per coltivazione principale si intende:

a) la coltivazione unica, vale a dire quella che è la sola ad essere praticata su una data superficie nel corso dell'annata agraria di riferimento;

b) le coltivazioni erbacee consociate praticate sui seminativi nudi (1). In tal caso ciascuna coltivazione erbacea consociata è stata considerata solo per la parte di superficie effettivamente occupata (pro-rata). Così, ad esempio, se su una superficie di un ettaro era stata praticata la coltivazione consociata del granoturco e della patata e la superficie effettivamente occupata dalla coltivazione del granoturco era di 0,70 ettari, mentre quella occupata dalla coltivazione della patata era di 0,30 ettari, si sono considerati ettari 0,70 in corrispondenza della voce « granoturco » ed ettari 0,30 in corrispondenza della voce « patata » come se si trattasse di due coltivazioni uniche;

c) la coltivazione consociata più importante dal punto di vista economico (valore della produzione annuale) nel caso in cui vi era consociazione tra piante erbacee annuali o pluriennali ed una o più coltivazioni legnose agrarie o tra due o più coltivazioni legnose agrarie (2). In tal caso per la coltivazione consociata più importante è stata considerata a titolo di coltivazione principale tutta la superficie su cui era presente la consociazione. Così, ad esempio, se su una superficie di due ettari veniva praticata la coltivazione consociata dell'olivo e della vite e l'olivo rappresentava la coltivazione più importante, l'intera superficie di due ettari è stata attribuita all'olivo.

Nel caso in cui non era possibile stabilire una netta differenziazione dei valori della produzione annuale delle singole coltivazioni consociate, è stata considerata coltivazione principale quella che occupava il terreno per maggior tempo.

Nel caso di consociazione con coltivazioni legnose agrarie non ancora in produzione o in fase di produzione crescente, tali coltivazioni — ai fini della determinazione del carattere principale o secondario della coltivazione stessa — sono state considerate come se fossero già in piena produzione. Così, ad esempio, se su una superficie di un ettaro veniva praticata la coltivazione consociata della vite e dell'arancio e questa ultima coltivazione si trovava in fase di produzione crescente, quale produzione annuale dell'arancio è stata considerata quella che presumibilmente avrebbe fornito nella fase di produzione piena. Se il valore di tale produzione superava quello della vite è stata indicata « coltivazione principale » l'intera superficie di un ettaro in corrispondenza della voce « arancio »;

d) la coltivazione successiva od intercalare più importante dal punto di vista economico (valore della produzione annuale). Anche per tale coltivazione è stato considerato il dato globale della superficie investita. Così, ad esempio, se su una superficie di 0,75 ettari era stata praticata prima la coltivazione del frumento tenero e successivamente la coltivazione di un erbaio di granoturco (mais da foraggio), e la coltivazione del frumento tenero rappresentava la coltivazione successiva più importante, l'intera superficie di 0,75 ettari è stata attribuita al frumento tenero.

Avuto riguardo alla *utilizzazione dei terreni per singole coltivazioni o per gruppi di coltivazioni* considerate nelle tavole, è da tener presente quanto segue:

a) *i seminativi* comprendono i terreni investiti a coltivazioni erbacee soggette all'avvicendamento (ad esclusione quindi dei prati permanenti e pascoli), nonché i terreni a riposo (3);

(1) Si riportano qui di seguito alcuni fra i più noti tipi di consociazione tra piante erbacee: granoturco con patate, con fagioli, con barbabietole; canapa da seme con granoturco, con fagioli, con barbabietole, con zucche, meloni, ecc.; avena con rapa, con veccia, con fava; orzo con fava.

(2) Si riportano qui di seguito alcuni fra i più noti tipi di consociazione tra piante arboree e tra piante arboree ed erbacee: vite con olivo; fruttiferi con vite e con olivo; agrumi con olivo; agrumi con fruttiferi; olivo e vite con frumento; olivo e vite con fava; olivo e fruttiferi con leguminose da granella o da foraggio; vite con fagioli, con ortive; olivo con ortive; agrumi con ortive.

(3) Per terreni a riposo si intendono i terreni, lavorati o non, che entrano in avvicendamento, e sui quali non è stata praticata alcuna coltura nel corso dell'annata agraria di riferimento.

b) *le coltivazioni permanenti* comprendono i terreni investiti a coltivazioni legnose agrarie propriamente dette (fruttiferi, agrumi, vite, olivo, ecc.) nonchè i vivai (1), i castagneti da frutto e le pioppete fuori foresta;

c) *i prati permanenti e pascoli* comprendono anche gli incolti produttivi effettivamente utilizzati.

È da tenere presente, inoltre, che:

- sotto la voce *frumento* sono compresi sia il frumento duro, sia il frumento tenero;
- le *coltivazioni ortive* comprendono, oltre che le ortive propriamente dette (pomodori, peperoni, carote, ecc.) anche i legumi freschi, i meloni, le fragole nonchè gli orti familiari facenti parte dell'azienda. Sono state considerate sia le ortive in piena aria, sia quelle « protette » (in serra, tunnels, campane, ecc.);
- le *coltivazioni floreali* comprendono sia le coltivazioni in piena aria, sia quelle « protette ».

8. - **Bovini** — I dati sulla consistenza dei bovini fanno riferimento alla data del 25 ottobre 1970. Sono stati considerati tutti i capi di bestiame che a tale data si trovavano presso l'azienda sia se trattavasi di bestiame in dotazione dell'azienda, sia se trattavasi di bestiame affidato o allevato da essa.

Ai fini del censimento per *vacca* s'intende la bovina che ha già partorito almeno una volta; per *vacca da latte* si intende la vacca che per razza o attitudine è adibita esclusivamente o prevalentemente alla produzione di latte (ivi comprese le vacche da carne-latte).

9. - **Trattrici ed altre macchine agricole** — I dati fanno riferimento alle trattrici ed alle altre macchine (motocoltivatori, mietitrebbiatrici e macchine per la raccolta del foraggio) effettivamente utilizzate dall'azienda durante l'annata agraria 1969-70. In particolare, sono stati considerati *mezzi forniti da terzi* quelli forniti da imprese di esercizio e noleggio di macchine agricole per conto terzi, cioè i mezzi meccanici di proprietà di imprenditori di lavori agricoli o di altre imprese industriali.

I motocoltivatori comprendono anche le motoagricole, le motozappe, le motofresatrici e motofalciatrici. Le macchine per la raccolta del foraggio sono costituite da raccogliatrici-trinciatrici e raccogliatrici-pessatrici.

10. - **Lavoro** — Le notizie fanno riferimento alle persone di 14 anni e più che hanno effettuato lavori agricoli nell'azienda durante l'annata agraria 1969-70, ad esclusione delle giornate di lavoro fornite da eventuale mano d'opera appartenente ad imprese di esercizio e noleggio di macchine agricole per conto terzi. Per lavori agricoli si intendono tutti i lavori che contribuiscono al conseguimento della produzione agricola, forestale e zootecnica, ivi compresi i lavori di organizzazione e di sorveglianza. Le giornate di lavoro sono riportate distintamente per categorie di manodopera.

Per una corretta interpretazione dei dati concernenti il lavoro è da tener presente quanto segue:

a) *Manodopera agricola*

Per quanto concerne il *conduttore*, i dati fanno riferimento alla persona che di fatto ha gestito l'azienda, che può anche non essere il capo famiglia in senso tradizionale. Per le aziende a colonia parziaria appoderata (mezzadria) i dati relativi al conduttore fanno riferimento al mezzadro; per le aziende gestite da una società di fatto o da una cooperativa o da altro tipo di società o da un Ente pubblico, i dati fanno riferimento ad una sola persona, e precisamente alla persona che si occupa della gestione corrente della azienda.

Per *familiari* del conduttore si intendono coloro che, essendo parenti o affini del conduttore dell'azienda (nel caso di colonia parziaria appoderata del mezzadro) e con esso generalmente coabitanti, *hanno prestato lavoro nell'azienda stessa* nel corso dell'annata agraria 1969-70. Nel caso di azienda gestita da una società di fatto o da una cooperativa o da un altro tipo di società, fra i familiari del conduttore sono considerati tutti i soci od i membri della cooperativa che hanno prestato attività lavorativa presso l'azienda.

Per *dirigenti ed impiegati* si intendono coloro che esercitano, contro retribuzione, rispettivamente funzioni direttive od esecutive (tecniche o amministrative) in un'azienda agricola, forestale e zootecnica.

Per *salariati fissi* si intendono i lavoratori agricoli la cui prestazione si svolge ininterrottamente per tutta la durata del rapporto presso la stessa azienda agricola fruendo dell'abitazione ed annessi e la cui retribuzione, riferita ad anno, viene corrisposta mensilmente, a norma dei contratti collettivi provinciali e delle consuetudini locali. Sono *assimilati* ai salariati fissi i lavoratori non agricoli che hanno prestato, in maniera continuativa, la loro opera nell'azienda (fabbrici, falegnami, meccanici, ecc.).

(1) Esclusi i vivai forestali destinati al fabbisogno aziendale.

Per *braccianti, giornalieri e simili* si intendono i lavoratori agricoli il cui rapporto di lavoro, a differenza di quello dei salariati fissi, è caratterizzato dalla precarietà e dalla saltuarietà di occupazione presso le varie aziende agricole, per l'esecuzione di lavori di breve durata o di carattere stagionale.

Per *coloni impropri* si intendono coloro che prestano lavoro manuale in un'azienda agricola, sulla base di pattuizioni particolari aventi in comune la natura associativa parziaria, ma caratterizzate da una diversità di contenuto per quanto riguarda le prestazioni di lavoro, i conferimenti delle scorte e la suddivisione delle spese e dei prodotti. Tra i coloni impropri sono compresi anche i compartecipanti, vale a dire quei lavoratori ai quali vengono affidati, nel corso di una annata agraria, tutti o soltanto una parte dei lavori che richiede una determinata coltivazione, ricevendo come compenso una quota parte del prodotto (la metà, un terzo, un quarto, ecc.).

b) *Volume di lavoro*

I dati sul volume di lavoro fanno riferimento alle *giornate complete* di lavoro prestate nell'azienda nel corso dell'annata 1969-70.

Una giornata di lavoro è considerata completa quando la durata del lavoro agricolo destinato alla azienda è stata di 8 ore o più. Così, ad esempio, se una persona ha lavorato 200 giorni in un anno con una media di 9 ore giornaliera, sono state considerate 200 giornate complete di lavoro; se invece il lavoro prestato giornalmente presso l'azienda ha avuto una durata inferiore ad 8 ore, l'ammontare complessivo delle ore di lavoro è stato convertito in giornate complete; così, ad esempio, se una persona ha lavorato 200 giorni con una media di 6 ore giornaliera, è stata effettuata la conversione di dette ore in giornate complete di lavoro di 8 ore, secondo il seguente procedimento:

$$\begin{aligned} \text{giorni } 200 \times 6 \text{ ore giornaliera} &= 1.200 \text{ ore complessive di lavoro,} \\ \text{ore } 1.200 : 8 \text{ (numero minimo di ore di una giornata completa di lavoro)} &= 150 \text{ giornate di lavoro.} \end{aligned}$$

11. - **Avvertenze particolari** — Nella Tav. 2 le aziende distribuite secondo il titolo di possesso dei terreni possono risultare inferiori a quelle riportate per il complesso delle aziende nella prima colonna della tavola stessa. Ciò in quanto: *a)* con riferimento alla superficie totale restano escluse le aziende senza terreno agrario (ad es.: allevamenti di suini annessi a caseifici, allevamenti intensivi di pollame); *b)* con riferimento alla superficie agricola utilizzata (SAU) restano escluse sia le aziende senza terreno agrario sia le aziende con superficie totale ma senza superficie agricola utilizzata (ad es.: aziende aventi tutti i terreni investiti a bosco).

Per quanto concerne, inoltre, le Tavv. 10, 11, 16, 20, 21 è da tener presente che, secondo i caratteri considerati, le aziende possono risultare ripetute tante volte quante sono i caratteri stessi. Così, ad esempio, con riferimento alle coltivazioni, se un'azienda ha praticato la coltivazione del frumento e delle foraggere avvicendate, tale azienda risulta ripetuta sia tra le aziende che hanno praticato la coltivazione del frumento, sia tra le aziende che hanno praticato le coltivazioni foraggere avvicendate.

Nelle Tavv. 8, 10, 11, 18, 20, 21 non sono comprese, per la natura dei caratteri considerati, le aziende senza terreno agrario.

Nelle Tavv. 3, 9 e 19 per « altre coltivazioni permanenti » si intendono i castagneti da frutto e i pioppi fuori foresta.

Nella Tav. 14 sono riportate le aziende secondo la distribuzione per età dei rispettivi conduttori. Al riguardo è da tenere presente che ad ogni azienda agricola corrisponde un conduttore il quale, convenzionalmente, è rappresentato da una sola persona fisica anche nel caso in cui il rischio della produzione è sopportato da una società, cooperativa, Ente pubblico, ecc. (in tali casi quale conduttore è stata considerata la persona che si occupava della gestione corrente dell'azienda).

Da quanto premesso consegue: *a)* che sono stati considerati quali conduttori di azienda non solo le persone che nel periodo 1° novembre 1969-31 ottobre 1970 hanno esercitato professionalmente, vale a dire in maniera esclusiva o prevalente, l'attività di conduzione dell'azienda agricola, ma anche le persone che hanno esercitato tale attività soltanto in forma sussidiaria ad altra svolta prevalentemente in settori non agricoli (ad esempio: operaio dell'industria che provvedeva ai lavori colturali di una sua piccola azienda, libero professionista o impiegato che era conduttore di azienda in economia o a colonia parziaria impropria) ed, infine, anche quelle persone che, pur essendo abitualmente in condizione non professionale (casalinghe, beneficiari, ecc.), provvedevano, saltuariamente o marginalmente, alla gestione dell'azienda agricola; *b)* che non sempre il numero delle aziende può identificarsi col numero dei conduttori (intesi questi come persone fisiche distinte) in quanto, in taluni casi, più di una azienda può far capo ad uno stesso conduttore.

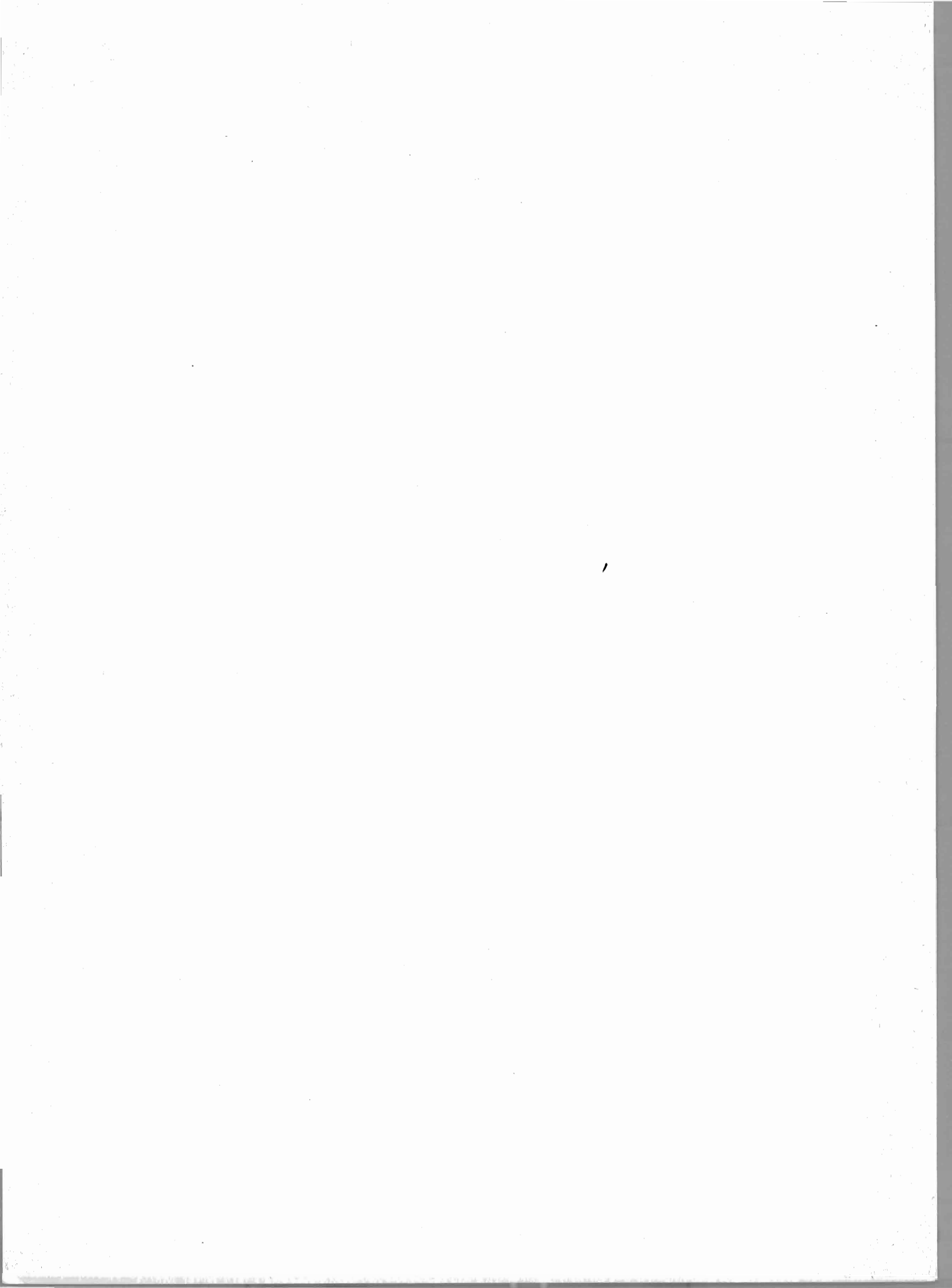
Nella Tav. 17 le due forme associative della conduzione delle aziende — a colonia parziaria appoderata (mezzadria) e altra forma di conduzione — sono state riunite nella unica voce *altre forme di conduzione*.

Nella Tav. 23 per « attività lavorativa extraziendale » si intende qualsiasi attività esercitata al di fuori dell'azienda che ha come corrispettivo un reddito o una retribuzione o un salario o un onorario, ecc. In particolare, con riferimento al conduttore per attività lavorativa esercitata presso altre aziende agricole si intende quella prestata, ad esempio, come bracciante, giornaliero o colono improprio; per attività lavorativa esercitata in altri settori si intende quella prestata presso aziende industriali, commerciali, ecc. (ad esempio: come operaio nella industria, come esercente di negozio o di pubblico esercizio, come libero professionista).

Per quanto riguarda, infine, i dati per Comune è da tener presente che essi si riferiscono al complesso delle aziende censite in ciascun Comune, e cioè alle aziende i cui terreni ricadevano tutti nel Comune di censimento, nonchè alle aziende i cui terreni ricadevano in Comuni diversi, ma che avevano nel Comune di censimento il centro aziendale o la maggior parte dei terreni. Pertanto la superficie censita con riferimento ad un singolo Comune può risultare anche superiore alla superficie territoriale del Comune stesso.

Tutte le tavole del fascicolo, ad eccezione delle tavole introduttive, sono state riprodotte in « offset », vale a dire attraverso copia fotografica dei tabulati meccanografici provenienti direttamente dall'elaboratore elettronico.

TAVOLE INTRODUTTIVE



Tav. 1 — Aziende per forma di conduzione e classe di superficie totale

Superficie in ettari

CLASSI DI SUPERFICIE TOTALE	CONDUZIONE DIRETTA DEL COLTIVATORE		CONDUZIONE CON SALARIATI E/O COMPARTICIPANTI (in economia)		CONDUZIONE A COLONIA PARZIARIA APPODERATA (mezzadria)		ALTRA FORMA DI CONDUZIONE		TOTALE	
	Aziende	Superficie	Aziende	Superficie	Aziende	Superficie	Aziende	Superficie	Aziende	Superficie
<i>Ettari</i>										
SENZA TERRENO AGRARIO	28	—	2	—	—	—	—	—	30	—
FINO A 1,00	1.007	550,05	22	12,97	—	—	4	3,10	1.033	566,12
1,01 - 2,00	584	855,95	16	24,60	14	21,01	2	2,56	616	904,12
2,01 - 3,00	387	970,43	13	33,17	9	22,76	—	—	409	1.026,36
3,01 - 5,00	582	2.314,82	14	60,82	11	43,20	5	20,45	612	2.439,29
5,01 - 10,00	839	6.019,53	19	140,47	25	197,25	1	5,38	884	6.362,63
10,01 - 20,00	322	4.382,15	30	406,02	59	830,34	—	—	411	5.618,51
20,01 - 30,00	46	1.067,34	15	367,09	9	212,41	—	—	70	1.646,84
30,01 - 50,00	17	639,40	11	429,21	—	—	—	—	28	1.068,61
50,01 - 100,00	1	53,58	16	1.166,13	1	90,15	—	—	18	1.309,86
OLTRE 100,00	4	467,90	15	4.454,29	—	—	1	105,00	20	5.027,19
TOTALE	3.817	17.321,15	173	7.094,77	128	1.417,12	13	136,49	4.131	25.969,53

Tav. 2 — Aziende per forma di conduzione e titolo di possesso dei terreni

Superficie in ettari

FORME DI CONDUZIONE	TOTALE			SOLO PROPRIETÀ		SOLO AFFITTO		PARTE IN PROPRIETÀ E PARTE IN AFFITTO			
	Aziende	Superficie		Aziende	Superficie	Aziende	Superficie	Aziende	Superficie		
		proprietà	affitto						Totale	proprietà	affitto

A - SUPERFICIE TOTALE

CONDUZIONE DIRETTA DEL COLTIVATORE	3.817	12.872,15	4.449,00	17.321,15	2.431	8.334,67	175	1.255,92	1.183	4.537,48	3.193,08	7.730,56
CONDUZIONE CON SALARIATI E/O COMPARTICIPANTI	173	6.386,31	708,46	7.094,77	165	5.950,43	2	51,24	4	435,88	657,22	1.093,10
CONDUZIONE A COLONIA PARZIARIA APPODERATA	128	1.302,35	114,77	1.417,12	116	1.295,77	10	104,79	2	6,58	9,98	16,56
ALTRA FORMA DI CONDUZIONE	13	136,49	—	136,49	13	136,49	—	—	—	—	—	—
TOTALE	4.131	20.697,30	5.272,23	25.969,53	2.725	15.717,36	187	1.411,95	1.189	4.979,94	3.860,28	8.840,22

B - SUPERFICIE AGRICOLA UTILIZZATA (SAU)

CONDUZIONE DIRETTA DEL COLTIVATORE	3.817	9.903,46	4.047,23	13.950,69	2.369	6.310,79	194	1.150,80	1.150	3.592,67	2.896,43	6.489,10
CONDUZIONE CON SALARIATI E/O COMPARTICIPANTI	173	4.423,44	536,34	4.959,78	151	4.047,37	1	1,28	4	376,07	535,06	911,13
CONDUZIONE A COLONIA PARZIARIA APPODERATA	128	1.188,04	85,61	1.273,65	116	1.181,76	10	79,64	2	6,28	5,97	12,25
ALTRA FORMA DI CONDUZIONE	13	28,38	—	28,38	12	28,38	—	—	—	—	—	—
TOTALE	4.131	15.543,32	4.669,18	20.212,50	2.648	11.568,30	205	1.231,72	1.156	3.975,02	3.437,46	7.412,48

Tav. 3 — Ripartizione della superficie aziendale secondo l'utilizzazione dei terreni, per classe di superficie totale
Superficie in ettari

CLASSI DI SUPERFICIE TOTALE <i>Ettari</i>	SUPERFICIE AGRICOLA UTILIZZATA (SAU)					SUPERFICIE A BOSCHI	ALTRA SUPERFICIE
	Seminativi	Coltivazioni permanenti		Prati permanenti e pascoli	Totale		
		legnose agrarie	altre				
FINO A 1,00	207,66	108,06	1,66	77,39	394,77	93,83	77,52
1,01 - 2,00	403,49	108,09	0,27	162,06	673,91	134,27	95,94
2,01 - 3,00	451,24	144,35	—	189,36	784,95	149,52	91,89
3,01 - 5,00	1.205,08	260,22	6,20	462,45	1.933,95	336,92	168,42
5,01 - 10,00	3.405,67	771,26	3,21	1.067,02	5.247,16	632,27	483,20
10,01 - 20,00	2.919,54	625,25	11,34	1.117,72	4.673,85	545,90	398,76
20,01 - 30,00	788,41	148,67	17,85	371,62	1.326,55	188,39	131,90
30,01 - 50,00	392,06	170,90	2,00	201,12	766,08	242,19	60,34
50,01 - 100,00	495,02	191,49	16,98	219,91	923,40	258,70	127,76
OLTRE 100,00	2.492,95	612,11	39,45	343,37	3.487,88	765,00	774,31
TOTALE	12.761,12	3.140,40	98,96	4.212,02	20.212,50	3.346,99	2.410,04

Tav. 4 — Aziende con bovini, per forma di conduzione e numero di capi

NUMERO DI CAPI	CONDUZIONE DIRETTA DEL COLTIVATORE		CONDUZIONE CON SALARIATI E/O COMPARTICIPANTI (in economia)		CONDUZIONE A COLONIA PARZIARIA APPODERATA (mezzadria)		ALTRA FORMA DI CONDUZIONE		TOTALE	
	Aziende	Capi	Aziende	Capi	Aziende	Capi	Aziende	Capi	Aziende	Capi
1 - 2	613	970	4	6	10	15	—	—	627	991
3 - 5	719	2.779	5	20	12	48	—	—	736	2.847
6 - 10	493	3.682	5	43	26	204	—	—	524	3.929
11 - 20	154	2.128	6	97	45	674	—	—	205	2.899
21 - 50	27	696	12	395	5	129	—	—	44	1.220
51 - 100	1	51	2	103	1	54	—	—	4	208
101 - 500	—	—	1	206	—	—	—	—	1	206
OLTRE 500	—	—	1	1.311	—	—	—	—	1	1.311
TOTALE	2.007	10.306	36	2.181	99	1.124	—	—	2.142	13.611

Tav. 5 — Giornate di lavoro prestate dalle varie categorie di manodopera agricola, per forma di conduzione delle aziende

FORME DI CONDUZIONE	AZIENDE	GIORNATE DI LAVORO PRESTATE DA						Totale
		Conduttori	Familiari del conduttore	Dirigenti e impiegati	Salariati fissi	Braccianti e giornalieri	Coloni impropri	
CONDUZIONE DIRETTA DEL COLTIVATORE	3.817	693.672	763.409	60	5.970	38.362	110	1.501.583
CONDUZIONE CON SALA- RIATI E/O COMPARTEC- IPANTI	173	13.404	5.784	12.471	68.056	101.589	600	201.904
CONDUZIONE A COLONIA PARZIARIA APPODERATA	128	31.073	68.758	—	—	2.513	85	102.429
ALTRA FORMA DI CON- DUZIONE	13	620	560	—	—	21	1.460	2.661
TOTALE	4.131	738.769	838.511	12.531	74.026	142.485	2.255	1.808.577

TAVOLE ANALITICHE

DATI PROVINCIALI

Tav. 6 — Aziende per forma di conduzione, classe di Superficie

FORME DI CONDUZIONE CLASSI DI SUPERFICIE TOTALE <i>Ettari</i>	T O T A L E				SOLO PROPRIETÀ	
	Aziende	Superficie			Aziende	Superficie
		proprietà	affitto	Totale		
CONDUZIONE DIRETTA DEL COLTIVATORE	3.817	12.872,15	4.449,00	17.321,15	2.431	8.334,67
SENZA TERRENO AGRARIO	28	-	-	-	-	-
FINO A 1,00	1.007	515,73	34,32	550,05	918	494,25
1,01 - 2,00	584	763,02	92,93	855,95	461	667,53
2,01 - 3,00	387	808,78	161,65	970,43	254	634,59
3,01 - 5,00	582	1.821,42	493,40	2.314,82	314	1.238,56
5,01 - 10,00	839	4.375,75	1.643,78	6.019,53	327	2.320,08
10,01 - 20,00	322	2.904,33	1.477,82	4.382,15	121	1.690,09
20,01 - 30,00	46	718,28	349,06	1.067,34	23	538,53
30,01 - 50,00	17	448,47	190,93	639,40	9	336,76
50,01 - 100,00	1	53,58	-	53,58	1	53,58
OLTRE 100,00	4	462,79	5,11	467,90	3	360,70
CONDUZIONE CON SALARIATI E/O COM- PARTECIPANTI	173	6.386,31	708,46	7.094,77	165	5.950,43
SENZA TERRENO AGRARIO	2	-	-	-	-	-
FINO A 1,00	22	12,97	-	12,97	22	12,97
1,01 - 2,00	16	22,62	1,98	24,60	15	22,62
2,01 - 3,00	13	33,17	-	33,17	13	33,17
3,01 - 5,00	14	60,82	-	60,82	14	60,82
5,01 - 10,00	19	140,47	-	140,47	19	140,47
10,01 - 20,00	30	396,55	9,47	406,02	28	372,91
20,01 - 30,00	15	367,09	-	367,09	15	367,09
30,01 - 50,00	11	379,95	49,26	429,21	10	379,95
50,01 - 100,00	16	1.166,13	-	1.166,13	16	1.166,13
OLTRE 100,00	15	3.806,54	647,75	4.454,29	13	3.394,30
TOTALE CONDUZIONE DIRETTA E CON- DUZIONE CON SALARIATI	3.990	19.258,46	5.157,46	24.415,92	2.596	14.285,10
SENZA TERRENO AGRARIO	30	-	-	-	-	-
FINO A 1,00	1.029	528,70	34,32	563,02	940	507,22
1,01 - 2,00	600	785,64	94,91	880,55	476	690,15
2,01 - 3,00	400	841,95	161,65	1.003,60	267	667,76
3,01 - 5,00	596	1.882,24	493,40	2.375,64	328	1.299,38
5,01 - 10,00	858	4.516,22	1.643,78	6.160,00	346	2.460,55
10,01 - 20,00	352	3.300,88	1.487,29	4.788,17	149	2.063,00
20,01 - 30,00	61	1.085,37	349,06	1.434,43	38	905,62
30,01 - 50,00	28	828,42	240,19	1.068,61	19	716,71
50,01 - 100,00	17	1.219,71	-	1.219,71	17	1.219,71
OLTRE 100,00	19	4.269,33	652,86	4.922,19	16	3.755,00
CONDUZIONE A COLONIA PARZIARIA APPODERATA	128	1.302,35	114,77	1.417,12	116	1.295,77
SENZA TERRENO AGRARIO	-	-	-	-	-	-
FINO A 1,00	-	-	-	-	-	-
1,01 - 2,00	14	19,73	1,28	21,01	13	19,73
2,01 - 3,00	9	22,76	-	22,76	9	22,76
3,01 - 5,00	11	39,24	3,96	43,20	10	39,24
5,01 - 10,00	25	171,02	26,23	197,25	21	164,44
10,01 - 20,00	59	747,04	83,30	830,34	53	747,04
20,01 - 30,00	9	212,41	-	212,41	9	212,41
30,01 - 50,00	-	-	-	-	-	-
50,01 - 100,00	1	90,15	-	90,15	1	90,15
OLTRE 100,00	-	-	-	-	-	-
ALTRA FORMA DI CONDUZIONE	13	136,49	-	136,49	13	136,49
SENZA TERRENO AGRARIO	-	-	-	-	-	-
FINO A 1,00	4	3,10	-	3,10	4	3,10
1,01 - 2,00	2	2,56	-	2,56	2	2,56
2,01 - 3,00	-	-	-	-	-	-
3,01 - 5,00	5	20,45	-	20,45	5	20,45
5,01 - 10,00	1	5,38	-	5,38	1	5,38
10,01 - 20,00	-	-	-	-	-	-
20,01 - 30,00	-	-	-	-	-	-
30,01 - 50,00	-	-	-	-	-	-
50,01 - 100,00	-	-	-	-	-	-
OLTRE 100,00	1	105,00	-	105,00	1	105,00
T O T A L E	4.131	20.697,30	5.272,23	25.969,53	2.725	15.717,36
SENZA TERRENO AGRARIO	30	-	-	-	-	-
FINO A 1,00	1.033	531,80	34,32	566,12	944	510,32
1,01 - 2,00	616	807,93	96,19	904,12	491	712,44
2,01 - 3,00	409	864,71	161,65	1.026,36	276	690,52
3,01 - 5,00	612	1.941,93	497,36	2.439,29	343	1.359,07
5,01 - 10,00	884	4.692,62	1.670,01	6.362,63	368	2.630,37
10,01 - 20,00	411	4.047,92	1.570,59	5.618,51	202	2.810,04
20,01 - 30,00	70	1.297,78	349,06	1.646,84	47	1.118,03
30,01 - 50,00	28	828,42	240,19	1.068,61	19	716,71
50,01 - 100,00	18	1.309,86	-	1.309,86	18	1.309,86
OLTRE 100,00	20	4.374,33	652,86	5.027,19	17	3.860,00

superficie totale e titolo di possesso della superficie totale

in ettari

TOTALE

SOLO AFFITTO		PARTE IN PROPRIETÀ E PARTE IN AFFITTO				FORME DI CONDUZIONE	
Aziende	Superficie	Aziende	Superficie			CLASSI DI SUPERFICIE TOTALE	Ettari
			proprietà	affitto	Totale		
175	1.255,92	1.183	4.537,48	3.193,08	7.730,56	CONDUZIONE DIRETTA DEL COLTIVATORE	
-	-	-	-	-	-	SENZA TERRENO AGRARIO	
34	16,94	55	21,48	17,38	38,86	FINO A 1,00	
18	26,52	105	95,49	66,41	161,90	1,01 - 2,00	
17	43,03	116	174,19	118,62	292,81	2,01 - 3,00	
23	93,16	245	582,86	400,24	983,10	3,01 - 5,00	
42	317,38	470	2.055,67	1.326,40	3.382,07	5,01 - 10,00	
30	456,22	171	1.214,24	1.021,60	2.235,84	10,01 - 20,00	
8	171,80	15	179,75	177,26	357,01	20,01 - 30,00	
3	130,87	5	111,71	60,06	171,77	30,01 - 50,00	
-	-	-	-	-	-	50,01 - 100,00	
-	-	1	102,09	5,11	107,20	OLTRE 100,00	
2	51,24	4	435,88	657,22	1.093,10	CONDUZIONE CON SALARIATI E/O CON- PARTECIPANTI	
-	-	-	-	-	-	SENZA TERRENO AGRARIO	
1	1,98	-	-	-	-	FINO A 1,00	
-	-	-	-	-	-	1,01 - 2,00	
-	-	-	-	-	-	2,01 - 3,00	
-	-	-	-	-	-	3,01 - 5,00	
-	-	-	-	-	-	5,01 - 10,00	
-	-	2	23,64	9,47	33,11	10,01 - 20,00	
-	-	-	-	-	-	20,01 - 30,00	
1	49,26	-	-	-	-	30,01 - 50,00	
-	-	-	-	-	-	50,01 - 100,00	
-	-	2	412,24	647,75	1.059,99	OLTRE 100,00	
177	1.307,16	1.187	4.973,36	3.850,30	8.823,66	TOTALE CONDUZIONE DIRETTA E CON- DUZIONE CON SALARIATI	
-	-	-	-	-	-	SENZA TERRENO AGRARIO	
34	16,94	55	21,48	17,38	38,86	FINO A 1,00	
19	28,50	105	95,49	66,41	161,90	1,01 - 2,00	
17	43,03	116	174,19	118,62	292,81	2,01 - 3,00	
23	93,16	245	582,86	400,24	983,10	3,01 - 5,00	
42	317,38	470	2.055,67	1.326,40	3.382,07	5,01 - 10,00	
30	456,22	173	1.237,88	1.031,07	2.268,95	10,01 - 20,00	
8	171,80	15	179,75	177,26	357,01	20,01 - 30,00	
4	180,13	5	111,71	60,06	171,77	30,01 - 50,00	
-	-	-	-	-	-	50,01 - 100,00	
-	-	3	514,33	652,86	1.167,19	OLTRE 100,00	
10	104,79	2	6,58	9,98	16,56	CONDUZIONE A COLONIA PARZIARIA APPODERATA	
-	-	-	-	-	-	SENZA TERRENO AGRARIO	
1	1,28	-	-	-	-	FINO A 1,00	
-	-	-	-	-	-	1,01 - 2,00	
1	3,96	-	-	-	-	2,01 - 3,00	
2	16,25	2	6,58	9,98	16,56	3,01 - 5,00	
6	83,30	-	-	-	-	5,01 - 10,00	
-	-	-	-	-	-	10,01 - 20,00	
-	-	-	-	-	-	20,01 - 30,00	
-	-	-	-	-	-	30,01 - 50,00	
-	-	-	-	-	-	50,01 - 100,00	
-	-	-	-	-	-	OLTRE 100,00	
-	-	-	-	-	-	ALTRA FORMA DI CONDUZIONE	
-	-	-	-	-	-	SENZA TERRENO AGRARIO	
-	-	-	-	-	-	FINO A 1,00	
-	-	-	-	-	-	1,01 - 2,00	
-	-	-	-	-	-	2,01 - 3,00	
-	-	-	-	-	-	3,01 - 5,00	
-	-	-	-	-	-	5,01 - 10,00	
-	-	-	-	-	-	10,01 - 20,00	
-	-	-	-	-	-	20,01 - 30,00	
-	-	-	-	-	-	30,01 - 50,00	
-	-	-	-	-	-	50,01 - 100,00	
-	-	-	-	-	-	OLTRE 100,00	
187	1.411,95	1.189	4.979,94	3.860,28	8.840,22	TOTALE	
-	-	-	-	-	-	SENZA TERRENO AGRARIO	
34	16,94	55	21,48	17,38	38,86	FINO A 1,00	
20	29,78	105	95,49	66,41	161,90	1,01 - 2,00	
17	43,03	116	174,19	118,62	292,81	2,01 - 3,00	
24	97,12	245	582,86	400,24	983,10	3,01 - 5,00	
44	333,63	472	2.062,25	1.336,38	3.398,63	5,01 - 10,00	
36	539,52	173	1.237,88	1.031,07	2.268,95	10,01 - 20,00	
8	171,80	15	179,75	177,26	357,01	20,01 - 30,00	
4	180,13	5	111,71	60,06	171,77	30,01 - 50,00	
-	-	-	-	-	-	50,01 - 100,00	
-	-	3	514,33	652,86	1.167,19	OLTRE 100,00	

Segue TAV. 6 — Aziende per forma di conduzione, classe di Superficie
B -

FORME DI CONDUZIONE CLASSI DI SUPERFICIE TOTALE Ettari	T O T A L E				SOLO PROPRIETÀ	
	Aziende	Superficie			Aziende	Superficie
		proprietà	affitto	Totale		
CONDUZIONE DIRETTA DEL COLTIVATORE	1.191	3.269,44	536,82	3.806,26	875	2.352,83
SENZA TERRENO AGRARIO	8	-	-	-	-	-
FINO A 1,00	414	213,89	15,86	229,75	371	203,23
1,01 - 2,00	199	266,22	23,42	289,64	164	234,56
2,01 - 3,00	130	285,98	43,22	329,20	93	235,50
3,01 - 5,00	208	693,98	126,71	820,69	125	489,28
5,01 - 10,00	182	1.064,65	227,42	1.292,07	91	624,09
10,01 - 20,00	41	497,25	87,47	584,72	24	350,00
20,01 - 30,00	6	121,20	12,72	133,92	4	89,90
30,01 - 50,00	2	72,69	-	72,69	2	72,69
50,01 - 100,00	1	53,58	-	53,58	1	53,58
OLTRE 100,00	-	-	-	-	-	-
CONDUZIONE CON SALARIATI E/O COM- PARTECIPANTI	32	443,21	6,00	449,21	31	430,06
SENZA TERRENO AGRARIO	-	-	-	-	-	-
FINO A 1,00	11	5,79	-	5,79	11	5,79
1,01 - 2,00	2	2,89	-	2,89	2	2,89
2,01 - 3,00	2	5,19	-	5,19	2	5,19
3,01 - 5,00	4	18,17	-	18,17	4	18,17
5,01 - 10,00	1	5,73	-	5,73	1	5,73
10,01 - 20,00	5	69,83	6,00	75,83	4	56,68
20,01 - 30,00	4	102,37	-	102,37	4	102,37
30,01 - 50,00	-	-	-	-	-	-
50,01 - 100,00	2	126,84	-	126,84	2	126,84
OLTRE 100,00	1	106,40	-	106,40	1	106,40
TOTALE CONDUZIONE DIRETTA E CON- DUZIONE CON SALARIATI	1.223	3.712,65	542,82	4.255,47	906	2.782,89
SENZA TERRENO AGRARIO	8	-	-	-	-	-
FINO A 1,00	425	219,68	15,86	235,54	382	209,02
1,01 - 2,00	201	269,11	23,42	292,53	166	237,45
2,01 - 3,00	132	291,17	43,22	334,39	95	240,69
3,01 - 5,00	212	712,15	126,71	838,86	129	507,45
5,01 - 10,00	183	1.070,38	227,42	1.297,80	92	629,82
10,01 - 20,00	46	567,08	93,47	660,55	28	406,68
20,01 - 30,00	10	223,57	12,72	236,29	8	192,27
30,01 - 50,00	2	72,69	-	72,69	2	72,69
50,01 - 100,00	3	180,42	-	180,42	3	180,42
OLTRE 100,00	1	106,40	-	106,40	1	106,40
CONDUZIONE A COLONIA PARZIARIA APPODERATA	4	30,97	7,98	38,95	3	30,89
SENZA TERRENO AGRARIO	-	-	-	-	-	-
FINO A 1,00	-	-	-	-	-	-
1,01 - 2,00	-	-	-	-	-	-
2,01 - 3,00	-	-	-	-	-	-
3,01 - 5,00	-	-	-	-	-	-
5,01 - 10,00	3	18,24	7,98	26,22	2	18,16
10,01 - 20,00	1	12,73	-	12,73	1	12,73
20,01 - 30,00	-	-	-	-	-	-
30,01 - 50,00	-	-	-	-	-	-
50,01 - 100,00	-	-	-	-	-	-
OLTRE 100,00	-	-	-	-	-	-
ALTRA FORMA DI CONDUZIONE	1	105,00	-	105,00	1	105,00
SENZA TERRENO AGRARIO	-	-	-	-	-	-
FINO A 1,00	-	-	-	-	-	-
1,01 - 2,00	-	-	-	-	-	-
2,01 - 3,00	-	-	-	-	-	-
3,01 - 5,00	-	-	-	-	-	-
5,01 - 10,00	-	-	-	-	-	-
10,01 - 20,00	-	-	-	-	-	-
20,01 - 30,00	-	-	-	-	-	-
30,01 - 50,00	-	-	-	-	-	-
50,01 - 100,00	-	-	-	-	-	-
OLTRE 100,00	1	105,00	-	105,00	1	105,00
T O T A L E	1.228	3.848,62	550,80	4.399,42	910	2.918,78
SENZA TERRENO AGRARIO	8	-	-	-	-	-
FINO A 1,00	425	219,68	15,86	235,54	382	209,02
1,01 - 2,00	201	269,11	23,42	292,53	166	237,45
2,01 - 3,00	132	291,17	43,22	334,39	95	240,69
3,01 - 5,00	212	712,15	126,71	838,86	129	507,45
5,01 - 10,00	186	1.088,62	235,40	1.324,02	94	647,98
10,01 - 20,00	47	579,81	93,47	673,28	29	419,41
20,01 - 30,00	10	223,57	12,72	236,29	8	192,27
30,01 - 50,00	2	72,69	-	72,69	2	72,69
50,01 - 100,00	3	180,42	-	180,42	3	180,42
OLTRE 100,00	2	211,40	-	211,40	2	211,40

superficie totale e titolo di possesso della superficie totale

in ettari

COLLINA

SOLO AFFITTO		PARTE IN PROPRIETÀ E PARTE IN AFFITTO				FORME DI CONDUZIONE	
Aziende	Superficie	Aziende	Superficie			CLASSI DI SUPERFICIE TOTALE	
			proprietà	affitto	Totale	Ettari	
35	108,46	273	916,61	428,36	1.344,97	CONDUZIONE DIRETTA DEL COLTIVATORE	
-	-	-	-	-	-	SENZA TERRENO AGRARIO	
16	7,10	27	10,66	8,76	19,42	FINO A 1,00	
3	5,08	32	31,66	18,34	50,00	1,01 - 2,00	
6	14,65	31	50,48	28,57	79,05	2,01 - 3,00	
3	11,09	80	204,70	115,62	320,32	3,01 - 5,00	
5	39,15	86	440,56	188,27	628,83	5,01 - 10,00	
2	31,39	15	147,25	56,08	203,33	10,01 - 20,00	
-	-	2	31,30	12,72	44,02	20,01 - 30,00	
-	-	-	-	-	-	30,01 - 50,00	
-	-	-	-	-	-	50,01 - 100,00	
-	-	-	-	-	-	OLTRE 100,00	
-	-	1	13,15	6,00	19,15	CONDUZIONE CON SALARIATI E/O COM- PARTECIPANTI	
-	-	-	-	-	-	SENZA TERRENO AGRARIO	
-	-	-	-	-	-	FINO A 1,00	
-	-	-	-	-	-	1,01 - 2,00	
-	-	-	-	-	-	2,01 - 3,00	
-	-	-	-	-	-	3,01 - 5,00	
-	-	-	-	-	-	5,01 - 10,00	
-	-	1	13,15	6,00	19,15	10,01 - 20,00	
-	-	-	-	-	-	20,01 - 30,00	
-	-	-	-	-	-	30,01 - 50,00	
-	-	-	-	-	-	50,01 - 100,00	
-	-	-	-	-	-	OLTRE 100,00	
35	108,46	274	929,76	434,36	1.364,12	TOTALE CONDUZIONE DIRETTA E CON- DUZIONE CON SALARIATI	
-	-	-	-	-	-	SENZA TERRENO AGRARIO	
16	7,10	27	10,66	8,76	19,42	FINO A 1,00	
3	5,08	32	31,66	18,34	50,00	1,01 - 2,00	
6	14,65	31	50,48	28,57	79,05	2,01 - 3,00	
3	11,09	80	204,70	115,62	320,32	3,01 - 5,00	
5	39,15	86	440,56	188,27	628,83	5,01 - 10,00	
2	31,39	16	160,40	62,08	222,48	10,01 - 20,00	
-	-	2	31,30	12,72	44,02	20,01 - 30,00	
-	-	-	-	-	-	30,01 - 50,00	
-	-	-	-	-	-	50,01 - 100,00	
-	-	-	-	-	-	OLTRE 100,00	
-	-	1	0,08	7,98	8,06	CONDUZIONE A COLONIA PARZIARIA APPODERATA	
-	-	-	-	-	-	SENZA TERRENO AGRARIO	
-	-	-	-	-	-	FINO A 1,00	
-	-	-	-	-	-	1,01 - 2,00	
-	-	-	-	-	-	2,01 - 3,00	
-	-	-	-	-	-	3,01 - 5,00	
-	-	-	-	-	-	5,01 - 10,00	
-	-	1	0,08	7,98	8,06	10,01 - 20,00	
-	-	-	-	-	-	20,01 - 30,00	
-	-	-	-	-	-	30,01 - 50,00	
-	-	-	-	-	-	50,01 - 100,00	
-	-	-	-	-	-	OLTRE 100,00	
-	-	-	-	-	-	ALTRA FORMA DI CONDUZIONE	
-	-	-	-	-	-	SENZA TERRENO AGRARIO	
-	-	-	-	-	-	FINO A 1,00	
-	-	-	-	-	-	1,01 - 2,00	
-	-	-	-	-	-	2,01 - 3,00	
-	-	-	-	-	-	3,01 - 5,00	
-	-	-	-	-	-	5,01 - 10,00	
-	-	-	-	-	-	10,01 - 20,00	
-	-	-	-	-	-	20,01 - 30,00	
-	-	-	-	-	-	30,01 - 50,00	
-	-	-	-	-	-	50,01 - 100,00	
-	-	-	-	-	-	OLTRE 100,00	
35	108,46	275	929,84	442,34	1.372,18	T O T A L E	
-	-	-	-	-	-	SENZA TERRENO AGRARIO	
16	7,10	27	10,66	8,76	19,42	FINO A 1,00	
3	5,08	32	31,66	18,34	50,00	1,01 - 2,00	
6	14,65	31	50,48	28,57	79,05	2,01 - 3,00	
3	11,09	80	204,70	115,62	320,32	3,01 - 5,00	
5	39,15	87	440,64	196,25	636,89	5,01 - 10,00	
2	31,39	16	160,40	62,08	222,48	10,01 - 20,00	
-	-	2	31,30	12,72	44,02	20,01 - 30,00	
-	-	-	-	-	-	30,01 - 50,00	
-	-	-	-	-	-	50,01 - 100,00	
-	-	-	-	-	-	OLTRE 100,00	

Segue TAV. 6 — Aziende per forma di conduzione, classe di Superficie

FORME DI CONDUZIONE CLASSI DI SUPERFICIE TOTALE Ettari	T O T A L E				SOLO PROPRIETÀ	
	Aziende	Superficie			Aziende	Superficie
		proprietà	affitto	Totale		
CONDUZIONE DIRETTA DEL COLTIVATORE	2.626	9.602,71	3.912,18	13.514,89	1.556	5.981,84
SENZA TERRENO AGRARIO	20	-	-	-	-	-
FINO A 1,00	593	301,84	18,46	320,30	547	291,02
1,01 - 2,00	385	496,80	69,51	566,31	297	432,97
2,01 - 3,00	257	522,80	118,43	641,23	161	399,09
3,01 - 5,00	374	1.127,44	366,69	1.494,13	189	749,28
5,01 - 10,00	657	3.311,10	1.416,36	4.727,46	236	1.695,99
10,01 - 20,00	281	2.407,08	1.390,35	3.797,43	97	1.340,09
20,01 - 30,00	40	597,08	336,34	933,42	19	448,63
30,01 - 50,00	15	375,78	190,93	566,71	7	264,07
50,01 - 100,00	-	-	-	-	-	-
OLTRE 100,00	4	462,79	5,11	467,90	3	360,70
CONDUZIONE CON SALARIATI E/O CON- PARTECIPANTI	141	5.943,10	702,46	6.645,56	134	5.520,37
SENZA TERRENO AGRARIO	2	-	-	-	-	-
FINO A 1,00	11	7,18	-	7,18	11	7,18
1,01 - 2,00	14	19,73	1,98	21,71	13	19,73
2,01 - 3,00	11	27,98	-	27,98	11	27,98
3,01 - 5,00	10	42,65	-	42,65	10	42,65
5,01 - 10,00	18	134,74	-	134,74	18	134,74
10,01 - 20,00	25	326,72	3,47	330,19	24	316,23
20,01 - 30,00	11	264,72	-	264,72	11	264,72
30,01 - 50,00	11	379,95	49,26	429,21	10	379,95
50,01 - 100,00	14	1.039,29	-	1.039,29	14	1.039,29
OLTRE 100,00	14	3.700,14	647,75	4.347,89	12	3.287,90
TOTALE CONDUZIONE DIRETTA E CON- DUZIONE CON SALARIATI	2.767	15.545,81	4.614,64	20.160,45	1.690	11.502,21
SENZA TERRENO AGRARIO	22	-	-	-	-	-
FINO A 1,00	604	309,02	18,46	327,48	558	298,20
1,01 - 2,00	399	516,53	71,49	588,02	310	452,70
2,01 - 3,00	268	550,78	118,43	669,21	172	427,07
3,01 - 5,00	384	1.170,09	366,69	1.536,78	199	791,93
5,01 - 10,00	675	3.445,84	1.416,36	4.862,20	254	1.830,73
10,01 - 20,00	306	2.733,80	1.393,82	4.127,62	121	1.656,32
20,01 - 30,00	51	861,80	336,34	1.198,14	30	713,35
30,01 - 50,00	26	755,73	240,19	995,92	17	644,02
50,01 - 100,00	14	1.039,29	-	1.039,29	14	1.039,29
OLTRE 100,00	18	4.162,93	652,86	4.815,79	15	3.648,60
CONDUZIONE A COLONIA PARZIARIA APPODERATA	124	1.271,38	106,79	1.378,17	113	1.264,88
SENZA TERRENO AGRARIO	-	-	-	-	-	-
FINO A 1,00	-	-	-	-	-	-
1,01 - 2,00	14	19,73	1,28	21,01	13	19,73
2,01 - 3,00	9	22,76	-	22,76	9	22,76
3,01 - 5,00	11	39,24	3,96	43,20	10	39,24
5,01 - 10,00	22	152,78	18,25	171,03	19	146,28
10,01 - 20,00	58	734,31	83,30	817,61	52	734,31
20,01 - 30,00	9	212,41	-	212,41	9	212,41
30,01 - 50,00	-	-	-	-	-	-
50,01 - 100,00	1	90,15	-	90,15	1	90,15
OLTRE 100,00	-	-	-	-	-	-
ALTRA FORMA DI CONDUZIONE	12	31,49	-	31,49	12	31,49
SENZA TERRENO AGRARIO	-	-	-	-	-	-
FINO A 1,00	4	3,10	-	3,10	4	3,10
1,01 - 2,00	2	2,56	-	2,56	2	2,56
2,01 - 3,00	-	-	-	-	-	-
3,01 - 5,00	5	20,45	-	20,45	5	20,45
5,01 - 10,00	1	5,38	-	5,38	1	5,38
10,01 - 20,00	-	-	-	-	-	-
20,01 - 30,00	-	-	-	-	-	-
30,01 - 50,00	-	-	-	-	-	-
50,01 - 100,00	-	-	-	-	-	-
OLTRE 100,00	-	-	-	-	-	-
T O T A L E	2.903	16.848,68	4.721,43	21.570,11	1.815	12.798,58
SENZA TERRENO AGRARIO	22	-	-	-	-	-
FINO A 1,00	608	312,12	18,46	330,58	562	301,30
1,01 - 2,00	415	538,82	72,77	611,59	325	474,99
2,01 - 3,00	277	573,54	118,43	691,97	181	449,83
3,01 - 5,00	400	1.229,78	370,65	1.600,43	214	851,62
5,01 - 10,00	698	3.604,00	1.434,61	5.038,61	274	1.982,39
10,01 - 20,00	364	3.468,11	1.477,12	4.945,23	173	2.390,63
20,01 - 30,00	60	1.074,21	336,34	1.410,55	39	925,76
30,01 - 50,00	26	755,73	240,19	995,92	17	644,02
50,01 - 100,00	15	1.129,44	-	1.129,44	15	1.129,44
OLTRE 100,00	18	4.162,93	652,86	4.815,79	15	3.648,60

superficie totale e titolo di possesso della superficie totale

in ettari

PIANURA

SOLO AFFITTO		PARTE IN PROPRIETÀ E PARTE IN AFFITTO				FORME DI CONDUZIONE	
Aziende	Superficie	Aziende	Superficie			CLASSI DI SUPERFICIE TOTALE	
			proprietà	affitto	Totale	Ettari	
140	1.147,46	910	3.620,87	2.764,72	6.385,59	CONDUZIONE DIRETTA DEL COLTIVATORE	
-	-	-	-	-	-	SENZA TERRENO AGRARIO	
18	9,84	28	10,82	8,62	19,44	FINO A 1,00	
15	21,44	73	63,83	48,07	111,90	1,01 - 2,00	
11	28,38	85	123,71	90,05	213,76	2,01 - 3,00	
20	82,07	165	378,16	284,62	662,78	3,01 - 5,00	
37	278,23	384	1.615,11	1.138,13	2.753,24	5,01 - 10,00	
28	424,83	156	1.066,99	965,52	2.032,51	10,01 - 20,00	
8	171,80	13	148,45	164,54	312,99	20,01 - 30,00	
3	130,87	5	111,71	60,06	171,77	30,01 - 50,00	
-	-	-	-	-	-	50,01 - 100,00	
-	-	1	102,09	5,11	107,20	OLTRE 100,00	
2	51,24	3	422,73	651,22	1.073,95	CONDUZIONE CON SALARIATI E/O COM- PARTECIPANTI	
-	-	-	-	-	-	SENZA TERRENO AGRARIO	
-	-	-	-	-	-	FINO A 1,00	
1	1,98	-	-	-	-	1,01 - 2,00	
-	-	-	-	-	-	2,01 - 3,00	
-	-	-	-	-	-	3,01 - 5,00	
-	-	-	-	-	-	5,01 - 10,00	
-	-	1	10,49	3,47	13,96	10,01 - 20,00	
-	-	-	-	-	-	20,01 - 30,00	
1	49,26	-	-	-	-	30,01 - 50,00	
-	-	-	-	-	-	50,01 - 100,00	
-	-	2	412,24	647,75	1.059,99	OLTRE 100,00	
142	1.198,70	913	4.043,60	3.415,94	7.459,54	TOTALE CONDUZIONE DIRETTA E CON- DUZIONE CON SALARIATI	
-	-	-	-	-	-	SENZA TERRENO AGRARIO	
18	9,84	28	10,82	8,62	19,44	FINO A 1,00	
16	23,42	73	63,83	48,07	111,90	1,01 - 2,00	
11	28,38	85	123,71	90,05	213,76	2,01 - 3,00	
20	82,07	165	378,16	284,62	662,78	3,01 - 5,00	
37	278,23	384	1.615,11	1.138,13	2.753,24	5,01 - 10,00	
28	424,83	157	1.077,48	968,99	2.046,47	10,01 - 20,00	
8	171,80	13	148,45	164,54	312,99	20,01 - 30,00	
4	180,13	5	111,71	60,06	171,77	30,01 - 50,00	
-	-	-	-	-	-	50,01 - 100,00	
-	-	3	514,33	652,86	1.167,19	OLTRE 100,00	
10	104,79	1	6,50	2,00	8,50	CONDUZIONE A COLONIA PARZIARIA APPODERATA	
-	-	-	-	-	-	SENZA TERRENO AGRARIO	
-	-	-	-	-	-	FINO A 1,00	
1	1,28	-	-	-	-	1,01 - 2,00	
-	-	-	-	-	-	2,01 - 3,00	
1	3,96	-	-	-	-	3,01 - 5,00	
2	16,25	1	6,50	2,00	8,50	5,01 - 10,00	
6	83,30	-	-	-	-	10,01 - 20,00	
-	-	-	-	-	-	20,01 - 30,00	
-	-	-	-	-	-	30,01 - 50,00	
-	-	-	-	-	-	50,01 - 100,00	
-	-	-	-	-	-	OLTRE 100,00	
-	-	-	-	-	-	ALTRA FORMA DI CONDUZIONE	
-	-	-	-	-	-	SENZA TERRENO AGRARIO	
-	-	-	-	-	-	FINO A 1,00	
-	-	-	-	-	-	1,01 - 2,00	
-	-	-	-	-	-	2,01 - 3,00	
-	-	-	-	-	-	3,01 - 5,00	
-	-	-	-	-	-	5,01 - 10,00	
-	-	-	-	-	-	10,01 - 20,00	
-	-	-	-	-	-	20,01 - 30,00	
-	-	-	-	-	-	30,01 - 50,00	
-	-	-	-	-	-	50,01 - 100,00	
-	-	-	-	-	-	OLTRE 100,00	
152	1.303,49	914	4.050,10	3.417,94	7.468,04	T O T A L E	
-	-	-	-	-	-	SENZA TERRENO AGRARIO	
18	9,84	28	10,82	8,62	19,44	FINO A 1,00	
17	24,70	73	63,83	48,07	111,90	1,01 - 2,00	
11	28,38	85	123,71	90,05	213,76	2,01 - 3,00	
21	86,03	165	378,16	284,62	662,78	3,01 - 5,00	
39	294,48	385	1.621,61	1.140,13	2.761,74	5,01 - 10,00	
34	508,13	157	1.077,48	968,99	2.046,47	10,01 - 20,00	
8	171,80	13	148,45	164,54	312,99	20,01 - 30,00	
4	180,13	5	111,71	60,06	171,77	30,01 - 50,00	
-	-	-	-	-	-	50,01 - 100,00	
-	-	3	514,33	652,86	1.167,19	OLTRE 100,00	

Tav. 7 — Aziende per forma di conduzione, classe di superficie

Superficie

A -

FORME DI CONDUZIONE CLASSI DI SUPERFICIE TOTALE <i>Etari</i>	T O T A L E				SOLO PROPRIETÀ	
	Aziende	Superficie agricola utilizzata (SAU)			Aziende	Superficie agricola utilizzata (SAU)
		proprietà	affitto	Totale		
CONDUZIONE DIRETTA DEL COLTIVATORE	3.817	9.903,46	4.047,23	13.950,69	2.369	6.310,79
SENZA TERRENO AGRARIO	28	-	-	-	-	-
FINO A 1,00	1.007	357,28	27,50	384,78	868	342,40
1,01 - 2,00	584	550,78	85,13	635,91	449	482,80
2,01 - 3,00	387	601,53	138,19	739,72	254	466,86
3,01 - 5,00	582	1.379,67	455,30	1.834,97	315	927,23
5,01 - 10,00	839	3.475,59	1.500,45	4.976,04	327	1.785,05
10,01 - 20,00	322	2.313,84	1.349,60	3.663,44	120	1.341,29
20,01 - 30,00	46	582,61	311,56	894,17	23	439,05
30,01 - 50,00	17	293,16	174,59	467,75	9	192,60
50,01 - 100,00	1	9,51	-	9,51	1	9,51
OLTRE 100,00	4	339,49	4,91	344,40	3	324,00
CONDUZIONE CON SALARIATI E/O CON- PARTECIPANTI	173	4.423,44	536,34	4.959,78	151	4.047,37
SENZA TERRENO AGRARIO	2	-	-	-	-	-
FINO A 1,00	22	7,04	-	7,04	16	7,04
1,01 - 2,00	16	16,09	1,28	17,37	14	16,09
2,01 - 3,00	13	24,11	-	24,11	12	24,11
3,01 - 5,00	14	41,33	-	41,33	13	41,33
5,01 - 10,00	19	98,68	-	98,68	18	98,68
10,01 - 20,00	30	265,37	9,47	274,84	26	247,16
20,01 - 30,00	15	230,71	-	230,71	14	230,71
30,01 - 50,00	11	298,33	-	298,33	9	298,33
50,01 - 100,00	16	823,89	-	823,89	16	823,89
OLTRE 100,00	15	2.617,89	525,59	3.143,48	13	2.260,03
TOTALE CONDUZIONE DIRETTA E CON- DUZIONE CON SALARIATI	3.990	14.326,90	4.583,57	18.910,47	2.520	10.358,16
SENZA TERRENO AGRARIO	30	-	-	-	-	-
FINO A 1,00	1.029	364,32	27,50	391,82	884	349,44
1,01 - 2,00	600	566,87	86,41	653,28	463	498,89
2,01 - 3,00	400	625,64	138,19	763,83	266	490,97
3,01 - 5,00	596	1.421,00	455,30	1.876,30	328	968,56
5,01 - 10,00	858	3.574,27	1.500,45	5.074,72	345	1.883,73
10,01 - 20,00	352	2.579,21	1.359,07	3.938,28	146	1.588,45
20,01 - 30,00	61	813,32	311,56	1.124,88	37	669,76
30,01 - 50,00	28	591,49	174,59	766,08	18	490,93
50,01 - 100,00	17	833,40	-	833,40	17	833,40
OLTRE 100,00	19	2.957,38	530,50	3.487,88	16	2.584,03
CONDUZIONE A COLONIA PARZIARIA APPODERATA	128	1.188,04	85,61	1.273,65	116	1.181,76
SENZA TERRENO AGRARIO	-	-	-	-	-	-
FINO A 1,00	-	-	-	-	-	-
1,01 - 2,00	14	16,99	1,19	18,18	13	16,99
2,01 - 3,00	9	21,12	-	21,12	9	21,12
3,01 - 5,00	11	34,58	3,78	38,36	10	34,58
5,01 - 10,00	25	148,99	19,76	168,75	21	142,71
10,01 - 20,00	59	674,69	60,88	735,57	53	674,69
20,01 - 30,00	9	201,67	-	201,67	9	201,67
30,01 - 50,00	-	-	-	-	-	-
50,01 - 100,00	1	90,00	-	90,00	1	90,00
OLTRE 100,00	-	-	-	-	-	-
ALTRA FORMA DI CONDUZIONE	13	28,38	-	28,38	12	28,38
SENZA TERRENO AGRARIO	-	-	-	-	-	-
FINO A 1,00	4	2,95	-	2,95	4	2,95
1,01 - 2,00	2	2,45	-	2,45	2	2,45
2,01 - 3,00	-	-	-	-	-	-
3,01 - 5,00	5	19,29	-	19,29	5	19,29
5,01 - 10,00	1	3,69	-	3,69	1	3,69
10,01 - 20,00	-	-	-	-	-	-
20,01 - 30,00	-	-	-	-	-	-
30,01 - 50,00	-	-	-	-	-	-
50,01 - 100,00	-	-	-	-	-	-
OLTRE 100,00	1	-	-	-	-	-
T O T A L E	4.131	15.543,32	4.669,18	20.212,50	2.648	11.568,30
SENZA TERRENO AGRARIO	30	-	-	-	-	-
FINO A 1,00	1.033	367,27	27,50	394,77	888	352,39
1,01 - 2,00	616	586,31	87,60	673,91	478	518,33
2,01 - 3,00	409	646,76	138,19	784,95	275	512,09
3,01 - 5,00	612	1.474,87	459,08	1.933,95	343	1.022,43
5,01 - 10,00	884	3.726,95	1.520,21	5.247,16	367	2.030,13
10,01 - 20,00	411	3.253,90	1.419,95	4.673,85	199	2.263,14
20,01 - 30,00	70	1.014,99	311,56	1.326,55	46	871,43
30,01 - 50,00	28	591,49	174,59	766,08	18	490,93
50,01 - 100,00	18	923,40	-	923,40	18	923,40
OLTRE 100,00	20	2.957,38	530,50	3.487,88	16	2.584,03

totale e titolo di possesso della superficie agricola utilizzata (SAU)

in ettari

TOTALE

SOLO AFFITTO		PARTE IN PROPRIETÀ E PARTE IN AFFITTO				FORME DI CONDUZIONE	
Aziende	Superficie agricola utilizzata (SAU)	Aziende	Superficie agricola utilizzata (SAU)			CLASSI DI SUPERFICIE TOTALE	
			proprietà	affitto	Totale	Ettari	
194	1.150,80	1.150	3.592,67	2.896,43	6.489,10	CONDUZIONE DIRETTA DEL COLTIVATORE	
-	-	-	-	-	-	SENZA TERRENO AGRARIO	
37	15,38	46	14,88	12,12	27,00	FINO A 1,00	
23	27,66	98	67,98	57,47	125,45	1,01 - 2,00	
19	35,60	112	134,67	102,59	237,26	2,01 - 3,00	
25	88,54	241	452,44	366,76	819,20	3,01 - 5,00	
47	299,99	463	1.690,54	1.200,46	2.891,00	5,01 - 10,00	
32	418,76	169	972,55	930,84	1.903,39	10,01 - 20,00	
8	148,84	15	143,56	162,72	306,28	20,01 - 30,00	
3	116,03	5	100,56	58,56	159,12	30,01 - 50,00	
-	-	-	-	-	-	50,01 - 100,00	
-	-	1	15,49	4,91	20,40	OLTRE 100,00	
1	1,28	4	376,07	535,06	911,13	CONDUZIONE CON SALARIATI E/O CON- PARTECIPANTI	
-	-	-	-	-	-	SENZA TERRENO AGRARIO	
-	-	-	-	-	-	FINO A 1,00	
1	1,28	-	-	-	-	1,01 - 2,00	
-	-	-	-	-	-	2,01 - 3,00	
-	-	-	-	-	-	3,01 - 5,00	
-	-	-	-	-	-	5,01 - 10,00	
-	-	2	18,21	9,47	27,68	10,01 - 20,00	
-	-	-	-	-	-	20,01 - 30,00	
-	-	-	-	-	-	30,01 - 50,00	
-	-	-	-	-	-	50,01 - 100,00	
-	-	2	357,86	525,59	883,45	OLTRE 100,00	
195	1.152,08	1.154	3.968,74	3.431,49	7.400,23	TOTALE CONDUZIONE DIRETTA E CON- DUZIONE CON SALARIATI	
-	-	-	-	-	-	SENZA TERRENO AGRARIO	
37	15,38	46	14,88	12,12	27,00	FINO A 1,00	
24	28,94	98	67,98	57,47	125,45	1,01 - 2,00	
19	35,60	112	134,67	102,59	237,26	2,01 - 3,00	
25	88,54	241	452,44	366,76	819,20	3,01 - 5,00	
47	299,99	463	1.690,54	1.200,46	2.891,00	5,01 - 10,00	
32	418,76	171	990,76	940,31	1.931,07	10,01 - 20,00	
8	148,84	15	143,56	162,72	306,28	20,01 - 30,00	
3	116,03	5	100,56	58,56	159,12	30,01 - 50,00	
-	-	-	-	-	-	50,01 - 100,00	
-	-	3	373,35	530,50	903,85	OLTRE 100,00	
10	79,64	2	6,28	5,97	12,25	CONDUZIONE A COLONIA PARZIARIA APPODERATA	
-	-	-	-	-	-	SENZA TERRENO AGRARIO	
-	-	-	-	-	-	FINO A 1,00	
1	1,19	-	-	-	-	1,01 - 2,00	
-	-	-	-	-	-	2,01 - 3,00	
1	3,78	-	-	-	-	3,01 - 5,00	
2	13,79	2	6,28	5,97	12,25	5,01 - 10,00	
6	60,88	-	-	-	-	10,01 - 20,00	
-	-	-	-	-	-	20,01 - 30,00	
-	-	-	-	-	-	30,01 - 50,00	
-	-	-	-	-	-	50,01 - 100,00	
-	-	-	-	-	-	OLTRE 100,00	
-	-	-	-	-	-	ALTRA FORMA DI CONDUZIONE	
-	-	-	-	-	-	SENZA TERRENO AGRARIO	
-	-	-	-	-	-	FINO A 1,00	
-	-	-	-	-	-	1,01 - 2,00	
-	-	-	-	-	-	2,01 - 3,00	
-	-	-	-	-	-	3,01 - 5,00	
-	-	-	-	-	-	5,01 - 10,00	
-	-	-	-	-	-	10,01 - 20,00	
-	-	-	-	-	-	20,01 - 30,00	
-	-	-	-	-	-	30,01 - 50,00	
-	-	-	-	-	-	50,01 - 100,00	
-	-	-	-	-	-	OLTRE 100,00	
205	1.231,72	1.156	3.975,02	3.437,46	7.412,48	T O T A L E	
-	-	-	-	-	-	SENZA TERRENO AGRARIO	
37	15,38	46	14,88	12,12	27,00	FINO A 1,00	
25	30,13	98	67,98	57,47	125,45	1,01 - 2,00	
19	35,60	112	134,67	102,59	237,26	2,01 - 3,00	
26	92,32	241	452,44	366,76	819,20	3,01 - 5,00	
49	313,78	465	1.696,82	1.206,43	2.903,25	5,01 - 10,00	
38	479,64	171	990,76	940,31	1.931,07	10,01 - 20,00	
8	148,84	15	143,56	162,72	306,28	20,01 - 30,00	
3	116,03	5	100,56	58,56	159,12	30,01 - 50,00	
-	-	-	-	-	-	50,01 - 100,00	
-	-	3	373,35	530,50	903,85	OLTRE 100,00	

Segue Tav. 7 — Aziende per forma di conduzione, classe di superficie

Superficie

B -

FORME DI CONDUZIONE CLASSI DI SUPERFICIE TOTALE <i>Ettari</i>	T O T A L E				SOLO PROPRIETÀ	
	Aziende	Superficie agricola utilizzata (SAU)			Aziende	Superficie agricola utilizzata (SAU)
		proprietà	affitto	Totale		
CONDUZIONE DIRETTA DEL COLTIVATORE	1.191	2.002,19	471,44	2.473,63	821	1.386,38
SENZA TERRENO AGRARIO	8	-	-	-	-	-
FINO A 1,00	414	120,39	11,84	132,23	329	113,64
1,01 - 2,00	199	148,24	21,86	170,10	153	133,66
2,01 - 3,00	130	182,34	31,19	213,53	93	148,50
3,01 - 5,00	208	439,76	114,85	554,61	126	312,60
5,01 - 10,00	182	702,02	202,14	904,16	89	388,46
10,01 - 20,00	41	318,94	78,82	397,76	24	216,44
20,01 - 30,00	6	61,91	10,74	72,65	4	44,49
30,01 - 50,00	2	19,08	-	19,08	2	19,08
50,01 - 100,00	1	9,51	-	9,51	1	9,51
OLTRE 100,00	-	-	-	-	-	-
CONDUZIONE CON SALARIATI E/O CON- PARTECIPANTI	32	224,00	6,00	230,00	25	215,91
SENZA TERRENO AGRARIO	-	-	-	-	-	-
FINO A 1,00	11	1,83	-	1,83	6	1,83
1,01 - 2,00	2	1,97	-	1,97	2	1,97
2,01 - 3,00	2	2,92	-	2,92	2	2,92
3,01 - 5,00	4	13,30	-	13,30	4	13,30
5,01 - 10,00	1	2,36	-	2,36	1	2,36
10,01 - 20,00	5	35,94	6,00	41,94	4	27,85
20,01 - 30,00	4	31,34	-	31,34	3	31,34
30,01 - 50,00	-	-	-	-	-	-
50,01 - 100,00	2	57,29	-	57,29	2	57,29
OLTRE 100,00	1	77,05	-	77,05	1	77,05
TOTALE CONDUZIONE DIRETTA E CON- DUZIONE CON SALARIATI	1.223	2.226,19	477,44	2.703,63	846	1.602,29
SENZA TERRENO AGRARIO	8	-	-	-	-	-
FINO A 1,00	425	122,22	11,84	134,06	335	115,47
1,01 - 2,00	201	150,21	21,86	172,07	155	135,63
2,01 - 3,00	132	185,26	31,19	216,45	95	151,42
3,01 - 5,00	212	453,06	114,85	567,91	130	325,90
5,01 - 10,00	183	704,38	202,14	906,52	90	390,82
10,01 - 20,00	46	354,88	84,82	439,70	28	244,29
20,01 - 30,00	10	93,25	10,74	103,99	7	75,83
30,01 - 50,00	2	19,08	-	19,08	2	19,08
50,01 - 100,00	3	66,80	-	66,80	3	66,80
OLTRE 100,00	1	77,05	-	77,05	1	77,05
CONDUZIONE A COLONIA PARZIARIA APPODERATA	4	16,45	4,07	20,52	3	16,37
SENZA TERRENO AGRARIO	-	-	-	-	-	-
FINO A 1,00	-	-	-	-	-	-
1,01 - 2,00	-	-	-	-	-	-
2,01 - 3,00	-	-	-	-	-	-
3,01 - 5,00	-	-	-	-	-	-
5,01 - 10,00	3	11,42	4,07	15,49	2	11,34
10,01 - 20,00	1	5,03	-	5,03	1	5,03
20,01 - 30,00	-	-	-	-	-	-
30,01 - 50,00	-	-	-	-	-	-
50,01 - 100,00	-	-	-	-	-	-
OLTRE 100,00	-	-	-	-	-	-
ALTRA FORMA DI CONDUZIONE	1	-	-	-	-	-
SENZA TERRENO AGRARIO	-	-	-	-	-	-
FINO A 1,00	-	-	-	-	-	-
1,01 - 2,00	-	-	-	-	-	-
2,01 - 3,00	-	-	-	-	-	-
3,01 - 5,00	-	-	-	-	-	-
5,01 - 10,00	-	-	-	-	-	-
10,01 - 20,00	-	-	-	-	-	-
20,01 - 30,00	-	-	-	-	-	-
30,01 - 50,00	-	-	-	-	-	-
50,01 - 100,00	-	-	-	-	-	-
OLTRE 100,00	1	-	-	-	-	-
T O T A L E	1.228	2.242,64	481,51	2.724,15	849	1.618,66
SENZA TERRENO AGRARIO	8	-	-	-	-	-
FINO A 1,00	425	122,22	11,84	134,06	335	115,47
1,01 - 2,00	201	150,21	21,86	172,07	155	135,63
2,01 - 3,00	132	185,26	31,19	216,45	95	151,42
3,01 - 5,00	212	453,06	114,85	567,91	130	325,90
5,01 - 10,00	186	715,80	206,21	922,01	92	402,16
10,01 - 20,00	47	359,91	84,82	444,73	29	249,32
20,01 - 30,00	10	93,25	10,74	103,99	7	75,83
30,01 - 50,00	2	19,08	-	19,08	2	19,08
50,01 - 100,00	3	66,80	-	66,80	3	66,80
OLTRE 100,00	2	77,05	-	77,05	1	77,05

totale e titolo di possesso della superficie agricola utilizzata (SAU)

in ettari
COLLINA

SOLO AFFITTO		PARTE IN PROPRIETÀ E PARTE IN AFFITTO				FORME DI CONDUZIONE	
Aziende	Superficie agricola utilizzata (SAU)	Aziende	Superficie agricola utilizzata (SAU)			CLASSI DI SUPERFICIE TOTALE	
			proprietà	affitto	Totale	Ettari	
40	81,62	259	615,81	389,82	1.005,63	CONDUZIONE DIRETTA DEL COLTIVATORE	
-	-	-	-	-	-	SENZA TERRENO AGRARIO	
16	5,47	23	6,75	6,37	13,12	FINO A 1,00	
6	6,07	27	14,58	15,79	30,37	1,01 - 2,00	
7	9,99	29	33,84	21,20	55,04	2,01 - 3,00	
4	10,86	77	127,16	103,99	231,15	3,01 - 5,00	
5	23,24	86	313,56	178,90	492,46	5,01 - 10,00	
2	25,99	15	102,50	52,83	155,33	10,01 - 20,00	
-	-	2	17,42	10,74	28,16	20,01 - 30,00	
-	-	-	-	-	-	30,01 - 50,00	
-	-	-	-	-	-	50,01 - 100,00	
-	-	-	-	-	-	OLTRE 100,00	
-	-	1	8,09	6,00	14,09	CONDUZIONE CON SALARIATI E/O COM- PARTECIPANTI	
-	-	-	-	-	-	SENZA TERRENO AGRARIO	
-	-	-	-	-	-	FINO A 1,00	
-	-	-	-	-	-	1,01 - 2,00	
-	-	-	-	-	-	2,01 - 3,00	
-	-	-	-	-	-	3,01 - 5,00	
-	-	-	-	-	-	5,01 - 10,00	
-	-	1	8,09	6,00	14,09	10,01 - 20,00	
-	-	-	-	-	-	20,01 - 30,00	
-	-	-	-	-	-	30,01 - 50,00	
-	-	-	-	-	-	50,01 - 100,00	
-	-	-	-	-	-	OLTRE 100,00	
40	81,62	260	623,90	395,82	1.019,72	TOTALE CONDUZIONE DIRETTA E CON- DUZIONE CON SALARIATI	
16	5,47	23	6,75	6,37	13,12	SENZA TERRENO AGRARIO	
6	6,07	27	14,58	15,79	30,37	FINO A 1,00	
7	9,99	29	33,84	21,20	55,04	1,01 - 2,00	
4	10,86	77	127,16	103,99	231,15	2,01 - 3,00	
5	23,24	86	313,56	178,90	492,46	3,01 - 5,00	
2	25,99	16	110,59	58,83	169,42	5,01 - 10,00	
-	-	2	17,42	10,74	28,16	10,01 - 20,00	
-	-	-	-	-	-	20,01 - 30,00	
-	-	-	-	-	-	30,01 - 50,00	
-	-	-	-	-	-	50,01 - 100,00	
-	-	-	-	-	-	OLTRE 100,00	
-	-	1	0,08	4,07	4,15	CONDUZIONE A COLONIA PARZIARIA APPODERATA	
-	-	-	-	-	-	SENZA TERRENO AGRARIO	
-	-	-	-	-	-	FINO A 1,00	
-	-	-	-	-	-	1,01 - 2,00	
-	-	-	-	-	-	2,01 - 3,00	
-	-	-	-	-	-	3,01 - 5,00	
-	-	1	0,08	4,07	4,15	5,01 - 10,00	
-	-	-	-	-	-	10,01 - 20,00	
-	-	-	-	-	-	20,01 - 30,00	
-	-	-	-	-	-	30,01 - 50,00	
-	-	-	-	-	-	50,01 - 100,00	
-	-	-	-	-	-	OLTRE 100,00	
-	-	-	-	-	-	ALTRA FORMA DI CONDUZIONE	
-	-	-	-	-	-	SENZA TERRENO AGRARIO	
-	-	-	-	-	-	FINO A 1,00	
-	-	-	-	-	-	1,01 - 2,00	
-	-	-	-	-	-	2,01 - 3,00	
-	-	-	-	-	-	3,01 - 5,00	
-	-	-	-	-	-	5,01 - 10,00	
-	-	-	-	-	-	10,01 - 20,00	
-	-	-	-	-	-	20,01 - 30,00	
-	-	-	-	-	-	30,01 - 50,00	
-	-	-	-	-	-	50,01 - 100,00	
-	-	-	-	-	-	OLTRE 100,00	
40	81,62	261	623,98	399,89	1.023,87	T O T A L E	
16	5,47	23	6,75	6,37	13,12	SENZA TERRENO AGRARIO	
6	6,07	27	14,58	15,79	30,37	FINO A 1,00	
7	9,99	29	33,84	21,20	55,04	1,01 - 2,00	
4	10,86	77	127,16	103,99	231,15	2,01 - 3,00	
5	23,24	87	313,64	182,97	496,61	3,01 - 5,00	
2	25,99	16	110,59	58,83	169,42	5,01 - 10,00	
-	-	2	17,42	10,74	28,16	10,01 - 20,00	
-	-	-	-	-	-	20,01 - 30,00	
-	-	-	-	-	-	30,01 - 50,00	
-	-	-	-	-	-	50,01 - 100,00	
-	-	-	-	-	-	OLTRE 100,00	

Segue Tav. 7 — Aziende per forma di conduzione, classe di superficie

Superficie

FORME DI CONDUZIONE CLASSI DI SUPERFICIE TOTALE <i>Etari</i>	T O T A L E				SOLO PROPRIETÀ	
	Aziende	Superficie agricola utilizzata (SAU)			Aziende	Superficie agricola utilizzata (SAU)
		proprietà	affitto	Totale		
CONDUZIONE DIRETTA DEL COLTIVATORE	2.626	7.901,27	3.575,79	11.477,06	1.548	4.924,81
SENZA TERRENO AGRARIO	20	-	-	-	-	-
FINO A 1,00	593	236,89	15,66	252,55	539	228,76
1,01 - 2,00	385	402,54	63,27	465,81	296	349,14
2,01 - 3,00	257	419,19	107,00	526,19	161	318,36
3,01 - 5,00	374	939,91	340,45	1.280,36	189	614,63
5,01 - 10,00	657	2.773,57	1.298,31	4.071,88	238	1.396,59
10,01 - 20,00	281	1.994,90	1.270,78	3.265,68	96	1.124,85
20,01 - 30,00	40	520,70	300,82	821,52	19	394,56
30,01 - 50,00	15	274,08	174,59	448,67	7	173,52
50,01 - 100,00	-	-	-	-	-	-
OLTRE 100,00	4	339,49	4,91	344,40	3	324,00
CONDUZIONE CON SALARIATI E/O CONPARTECIPANTI	141	4.199,44	530,34	4.729,78	126	3.831,46
SENZA TERRENO AGRARIO	2	-	-	-	-	-
FINO A 1,00	11	5,21	-	5,21	10	5,21
1,01 - 2,00	14	14,12	1,28	15,40	12	14,12
2,01 - 3,00	11	21,19	-	21,19	10	21,19
3,01 - 5,00	10	28,03	-	28,03	9	28,03
5,01 - 10,00	18	96,32	-	96,32	17	96,32
10,01 - 20,00	25	229,43	3,47	232,90	22	219,31
20,01 - 30,00	11	199,37	-	199,37	11	199,37
30,01 - 50,00	11	298,33	-	298,33	9	298,33
50,01 - 100,00	14	766,60	-	766,60	14	766,60
OLTRE 100,00	14	2.540,84	525,59	3.066,43	12	2.182,98
TOTALE CONDUZIONE DIRETTA E CONDUZIONE CON SALARIATI	2.767	12.100,71	4.106,13	16.206,84	1.674	8.755,87
SENZA TERRENO AGRARIO	22	-	-	-	-	-
FINO A 1,00	604	242,10	15,66	257,76	549	233,97
1,01 - 2,00	399	416,66	64,55	481,21	308	363,26
2,01 - 3,00	268	440,38	107,00	547,38	171	339,55
3,01 - 5,00	384	967,94	340,45	1.308,39	198	642,66
5,01 - 10,00	675	2.869,89	1.298,31	4.168,20	255	1.492,91
10,01 - 20,00	306	2.224,33	1.274,25	3.498,58	118	1.344,16
20,01 - 30,00	51	720,07	300,82	1.020,89	30	593,93
30,01 - 50,00	26	572,41	174,59	747,00	16	471,85
50,01 - 100,00	14	766,60	-	766,60	14	766,60
OLTRE 100,00	18	2.880,33	530,50	3.410,83	15	2.506,98
CONDUZIONE A COLONIA PARZIARIA APPODERATA	124	1.171,59	81,54	1.253,13	113	1.165,39
SENZA TERRENO AGRARIO	-	-	-	-	-	-
FINO A 1,00	-	-	-	-	-	-
1,01 - 2,00	14	16,99	1,19	18,18	13	16,99
2,01 - 3,00	9	21,12	-	21,12	9	21,12
3,01 - 5,00	11	34,58	3,78	38,36	10	34,58
5,01 - 10,00	22	137,57	15,69	153,26	19	131,37
10,01 - 20,00	58	669,66	60,88	730,54	52	669,66
20,01 - 30,00	9	201,67	-	201,67	9	201,67
30,01 - 50,00	-	-	-	-	-	-
50,01 - 100,00	1	90,00	-	90,00	1	90,00
OLTRE 100,00	-	-	-	-	-	-
ALTRA FORMA DI CONDUZIONE	12	28,38	-	28,38	12	28,38
SENZA TERRENO AGRARIO	-	-	-	-	-	-
FINO A 1,00	4	2,95	-	2,95	4	2,95
1,01 - 2,00	2	2,45	-	2,45	2	2,45
2,01 - 3,00	-	-	-	-	-	-
3,01 - 5,00	5	19,29	-	19,29	5	19,29
5,01 - 10,00	1	3,69	-	3,69	1	3,69
10,01 - 20,00	-	-	-	-	-	-
20,01 - 30,00	-	-	-	-	-	-
30,01 - 50,00	-	-	-	-	-	-
50,01 - 100,00	-	-	-	-	-	-
OLTRE 100,00	-	-	-	-	-	-
T O T A L E	2.903	13.300,68	4.187,67	17.488,35	1.799	9.949,64
SENZA TERRENO AGRARIO	22	-	-	-	-	-
FINO A 1,00	608	245,05	15,66	260,71	553	236,92
1,01 - 2,00	415	436,10	65,74	501,84	323	382,70
2,01 - 3,00	277	461,50	107,00	568,50	180	360,67
3,01 - 5,00	400	1.021,81	344,23	1.366,04	213	696,53
5,01 - 10,00	698	3.011,15	1.314,00	4.325,15	275	1.627,97
10,01 - 20,00	364	2.893,99	1.335,13	4.229,12	170	2.013,82
20,01 - 30,00	60	921,74	300,82	1.222,56	39	795,60
30,01 - 50,00	26	572,41	174,59	747,00	16	471,85
50,01 - 100,00	15	856,60	-	856,60	15	856,60
OLTRE 100,00	18	2.880,33	530,50	3.410,83	15	2.506,98

totale e titolo di possesso della superficie agricola utilizzata (SAU)

in ettari

PIANURA

SOLO AFFITTO		PARTE IN PROPRIETÀ E PARTE IN AFFITTO				FORME DI CONDUZIONE	
Aziende	Superficie agricola utilizzata (SAU)	Aziende	Superficie agricola utilizzata (SAU)			CLASSI DI SUPERFICIE TOTALE	
			proprietà	affitto	Totale	Ettari	
154	1.069,18	891	2.976,86	2.506,61	5.483,47	CONDUZIONE DIRETTA DEL COLTIVATORE	
-	-	-	-	-	-	SENZA TERRENO AGRARIO	
21	9,91	23	8,13	5,75	13,88	FINO A 1,00	
17	21,59	71	53,40	41,68	95,08	1,01 - 2,00	
12	25,61	83	100,83	81,39	182,22	2,01 - 3,00	
21	77,68	164	325,28	262,77	588,05	3,01 - 5,00	
42	276,75	377	1.376,98	1.021,56	2.398,54	5,01 - 10,00	
30	392,77	154	870,05	878,01	1.748,06	10,01 - 20,00	
8	148,84	13	126,14	151,98	278,12	20,01 - 30,00	
3	116,03	5	100,56	58,56	159,12	30,01 - 50,00	
-	-	-	-	-	-	50,01 - 100,00	
-	-	1	15,49	4,91	20,40	OLTRE 100,00	
1	1,28	3	367,98	529,06	897,04	CONDUZIONE CON SALARIATI E/O COM- PARTECIPANTI	
-	-	-	-	-	-	SENZA TERRENO AGRARIO	
-	-	-	-	-	-	FINO A 1,00	
1	1,28	-	-	-	-	1,01 - 2,00	
-	-	-	-	-	-	2,01 - 3,00	
-	-	-	-	-	-	3,01 - 5,00	
-	-	-	-	-	-	5,01 - 10,00	
-	-	1	10,12	3,47	13,59	10,01 - 20,00	
-	-	-	-	-	-	20,01 - 30,00	
-	-	-	-	-	-	30,01 - 50,00	
-	-	-	-	-	-	50,01 - 100,00	
-	-	2	357,86	525,59	883,45	OLTRE 100,00	
155	1.070,46	894	3.344,84	3.035,67	6.380,51	TOTALE CONDUZIONE DIRETTA E CON- DUZIONE CON SALARIATI	
-	-	-	-	-	-	SENZA TERRENO AGRARIO	
21	9,91	23	8,13	5,75	13,88	FINO A 1,00	
18	22,87	71	53,40	41,68	95,08	1,01 - 2,00	
12	25,61	83	100,83	81,39	182,22	2,01 - 3,00	
21	77,68	164	325,28	262,77	588,05	3,01 - 5,00	
42	276,75	377	1.376,98	1.021,56	2.398,54	5,01 - 10,00	
30	392,77	155	880,17	881,48	1.761,65	10,01 - 20,00	
8	148,84	13	126,14	151,98	278,12	20,01 - 30,00	
3	116,03	5	100,56	58,56	159,12	30,01 - 50,00	
-	-	-	-	-	-	50,01 - 100,00	
-	-	3	373,35	530,50	903,85	OLTRE 100,00	
10	79,64	1	6,20	1,90	8,10	CONDUZIONE A COLONIA PARZIARIA APPODERATA	
-	-	-	-	-	-	SENZA TERRENO AGRARIO	
-	-	-	-	-	-	FINO A 1,00	
1	1,19	-	-	-	-	1,01 - 2,00	
-	-	-	-	-	-	2,01 - 3,00	
1	3,78	-	-	-	-	3,01 - 5,00	
2	13,79	1	6,20	1,90	8,10	5,01 - 10,00	
6	60,88	-	-	-	-	10,01 - 20,00	
-	-	-	-	-	-	20,01 - 30,00	
-	-	-	-	-	-	30,01 - 50,00	
-	-	-	-	-	-	50,01 - 100,00	
-	-	-	-	-	-	OLTRE 100,00	
-	-	-	-	-	-	ALTRA FORMA DI CONDUZIONE	
-	-	-	-	-	-	SENZA TERRENO AGRARIO	
-	-	-	-	-	-	FINO A 1,00	
-	-	-	-	-	-	1,01 - 2,00	
-	-	-	-	-	-	2,01 - 3,00	
-	-	-	-	-	-	3,01 - 5,00	
-	-	-	-	-	-	5,01 - 10,00	
-	-	-	-	-	-	10,01 - 20,00	
-	-	-	-	-	-	20,01 - 30,00	
-	-	-	-	-	-	30,01 - 50,00	
-	-	-	-	-	-	50,01 - 100,00	
-	-	-	-	-	-	OLTRE 100,00	
165	1.150,10	895	3.351,04	3.037,57	6.388,61	T O T A L E	
-	-	-	-	-	-	SENZA TERRENO AGRARIO	
21	9,91	23	8,13	5,75	13,88	FINO A 1,00	
19	24,06	71	53,40	41,68	95,08	1,01 - 2,00	
12	25,61	83	100,83	81,39	182,22	2,01 - 3,00	
22	81,46	164	325,28	262,77	588,05	3,01 - 5,00	
44	290,54	378	1.383,18	1.023,46	2.406,64	5,01 - 10,00	
36	453,65	155	880,17	881,48	1.761,65	10,01 - 20,00	
8	148,84	13	126,14	151,98	278,12	20,01 - 30,00	
3	116,03	5	100,56	58,56	159,12	30,01 - 50,00	
-	-	-	-	-	-	50,01 - 100,00	
-	-	3	373,35	530,50	903,85	OLTRE 100,00	

Tav. 8 — Aziende per frammentazione in corpi di terreno

Superficie in ettari

CLASSI DI SUPERFICIE TOTALE Ettari CLASSI DI SUPERFICIE AGRICOLA UTILIZZATA Ettari FORME DI CONDUZIONE ZONE ALTIMETRICHE	AZIENDE COSTITUITE DA UN UNICO CORPO		AZIENDE I CUI TERRENI SONO FRAMMENTATI IN CORPI						
	Aziende	Superficie	2 — 3		4 — 5		oltre 5		
			Aziende	Superficie	Aziende	Superficie	Aziende	Superficie	
PER CLASSE DI SUPERFICIE TOTALE									
FINO A 1,00	551	250,01	436	280,16	43	33,23	3	2,72	
1,01 - 2,00	115	162,22	335	485,94	147	225,36	19	30,60	
2,01 - 3,00	30	72,55	144	360,77	146	363,43	89	229,61	
3,01 - 5,00	40	170,06	126	483,02	200	792,21	246	994,00	
5,01 - 10,00	53	393,03	199	1.411,99	168	1.174,28	464	3.383,33	
10,01 - 20,00	22	353,53	73	976,52	74	1.014,08	242	3.274,38	
20,01 - 30,00	12	263,88	12	283,02	9	218,85	37	881,09	
30,01 - 50,00	8	310,47	3	122,26	4	170,62	13	465,26	
50,01 - 100,00	4	298,09	3	202,30	3	219,66	8	589,81	
OLTRE 100,00	7	1.083,94	4	727,76	5	1.830,97	4	1.384,52	
T O T A L E	842	3.357,78	1.335	5.333,74	799	6.042,69	1.125	11.235,32	
PER CLASSE DI SUPERFICIE AGRICOLA UTILIZZATA									
FINO A 1,00	607	537,25	596	565,28	124	228,48	31	160,02	
1,01 - 2,00	93	169,68	278	504,42	170	364,65	66	210,28	
2,01 - 3,00	15	46,76	107	336,59	145	513,28	127	464,47	
3,01 - 5,00	38	187,14	109	524,01	165	798,12	264	1.372,31	
5,01 - 10,00	47	403,67	173	1.387,00	130	1.102,09	416	3.516,35	
10,01 - 20,00	26	528,72	57	855,71	51	811,87	181	2.747,91	
20,01 - 30,00	3	79,59	7	181,16	5	589,90	24	751,92	
30,01 - 50,00	5	319,29	2	104,81	4	210,59	10	466,46	
50,01 - 100,00	3	230,69	4	357,33	2	216,00	4	374,68	
OLTRE 100,00	5	854,99	2	517,43	3	1.207,71	2	1.170,92	
T O T A L E	842	3.357,78	1.335	5.333,74	799	6.042,69	1.125	11.235,32	
PER FORMA DI CONDUZIONE									
CONDUZIONE DIRETTA DEL COLTIVATORE	751	1.682,72	1.240	3.683,16	745	3.380,11	1.053	8.575,16	
-SU TERRENI IN PROPRIETA'	671	1.221,62	895	1.946,05	452	1.931,50	413	3.235,50	
-SU TERRENI IN AFFITTO	56	397,64	46	226,21	23	131,40	50	500,67	
-SU TERRENI PARTE IN PROPRIETA' E PARTE IN AFFITTO	24	63,46	299	1.510,90	270	1.317,21	590	4.838,99	
CONDUZIONE CON SALARIATI E/O COMPARTECIPANTI	64	1.330,94	36	1.056,83	28	2.374,01	43	2.332,99	
-SU TERRENI IN PROPRIETA'	61	1.155,75	36	1.056,83	28	2.374,01	40	1.363,84	
-SU TERRENI IN AFFITTO	2	51,24	-	-	-	-	-	-	
-SU TERRENI PARTE IN PROPRIETA' E PARTE IN AFFITTO	1	123,95	-	-	-	-	3	969,15	
TOTALE COND. DIRETTA E COND. CON SALARIATI E/O COMPARTICIPANTI	815	3.013,66	1.276	4.739,99	773	5.754,12	1.096	10.908,15	
-SU TERRENI IN PROPRIETA'	732	2.377,37	931	3.002,88	480	4.305,51	453	4.599,34	
-SU TERRENI IN AFFITTO	58	448,88	46	226,21	23	131,40	50	500,67	
-SU TERRENI PARTE IN PROPRIETA' E PARTE IN AFFITTO	25	187,41	299	1.510,90	270	1.317,21	593	5.808,14	
CONDUZIONE A COLONIA PARZIARIA APPODERATA	21	225,68	54	584,55	26	288,57	27	318,32	
ALTRA FORMA DI CONDUZIONE	6	118,44	5	9,20	-	-	2	8,85	
T O T A L E	842	3.357,78	1.335	5.333,74	799	6.042,69	1.125	11.235,32	
PER ZONA ALTIMETRICA									
MONTAGNA	-	-	-	-	-	-	-	-	
COLLINA	238	329,21	435	912,83	258	1.061,15	289	2.096,23	
PIANURA	604	3.028,57	900	4.420,91	541	4.981,54	836	9.139,09	
T O T A L E	842	3.357,78	1.335	5.333,74	799	6.042,69	1.125	11.235,32	

Tav. 9 — Ripartizione della superficie aziendale secondo l'utilizzazione dei terreni

Superficie in ettari

CLASSI DI SUPERFICIE TOTALE <i>Ettari</i>	SUPERFICIE AGRICOLA UTILIZZATA (SAU)					SUPERFICIE A BOSCHI	ALTRA SUPERFICIE	
	CLASSI DI SUPERFICIE AGRICOLA UTILIZZATA <i>Ettari</i>	Seminativi	Coltivazioni permanenti		Prati permanenti e pascoli			Totale
			legnose agrarie	altre				
FORME DI CONDUZIONE ZONE ALTIMETRICHE								
PER CLASSE DI SUPERFICIE TOTALE								
FINO A 1,00	207,66	108,06	1,66	77,39	394,77	93,83	77,52	
1,01 - 2,00	403,49	108,09	0,27	162,06	673,91	134,27	95,94	
2,01 - 3,00	451,24	144,35	-	189,36	784,95	149,52	91,89	
3,01 - 5,00	1.205,08	260,22	6,20	462,45	1.933,95	336,92	168,42	
5,01 - 10,00	3.405,67	771,26	3,21	1.067,02	5.247,16	632,27	483,20	
10,01 - 20,00	2.919,54	625,25	11,34	1.117,72	4.673,85	545,90	398,76	
20,01 - 30,00	788,41	148,67	17,85	371,62	1.326,55	188,39	131,90	
30,01 - 50,00	392,06	170,90	2,00	201,12	766,08	242,19	60,34	
50,01 - 100,00	495,02	191,49	16,98	219,91	923,40	258,70	127,76	
OLTRE 100,00	2.492,95	612,11	39,45	343,37	3.487,88	765,00	774,31	
T O T A L E	12.761,12	3.140,40	98,96	4.212,02	20.212,50	3.346,99	2.410,04	
PER CLASSE DI SUPERFICIE AGRICOLA UTILIZZATA								
FINO A 1,00	291,65	161,63	1,66	138,98	593,92	581,78	315,33	
1,01 - 2,00	507,73	155,31	0,27	232,07	895,38	212,24	141,41	
2,01 - 3,00	544,59	147,68	-	288,01	980,28	261,76	119,06	
3,01 - 5,00	1.389,79	360,86	8,67	523,52	2.282,84	382,70	216,04	
5,01 - 10,00	3.506,40	784,99	12,85	1.060,83	5.365,07	645,66	398,38	
10,01 - 20,00	2.753,17	503,29	21,03	1.023,88	4.301,37	350,08	292,76	
20,01 - 30,00	493,65	131,51	9,00	310,60	944,76	360,66	297,15	
30,01 - 50,00	394,86	182,31	0,74	246,86	824,77	164,31	112,07	
50,01 - 100,00	582,01	206,19	17,71	126,96	932,87	101,23	144,60	
OLTRE 100,00	2.297,27	506,63	27,03	260,31	3.091,24	286,57	373,24	
T O T A L E	12.761,12	3.140,40	98,96	4.212,02	20.212,50	3.346,99	2.410,04	
PER FORMA DI CONDUZIONE								
CONDUZIONE DIRETTA DEL COLTIVATORE	8.554,07	1.875,91	36,02	3.484,69	13.950,69	1.998,38	1.372,08	
-SU TERRENI IN PROPRIETA'	2.919,30	865,27	27,78	2.477,75	6.290,10	1.330,84	713,73	
-SU TERRENI IN AFFITTO	847,51	114,44	0,50	125,19	1.087,64	59,54	108,74	
-SU TERRENI PARTE IN PROPRIETA' E PARTE IN AFFITTO	4.787,26	896,20	7,74	881,75	6.572,95	608,00	549,61	
CONDUZIONE CON SALARIATI E/O COMPARTECIPANTI	3.216,42	1.086,96	62,94	593,46	4.959,78	1.229,63	905,36	
-SU TERRENI IN PROPRIETA'	2.488,38	1.000,96	62,94	495,09	4.047,37	1.113,63	789,43	
-SU TERRENI IN AFFITTO	1,28	-	-	-	1,28	45,10	4,86	
-SU TERRENI PARTE IN PROPRIETA' E PARTE IN AFFITTO	726,76	86,00	-	98,37	911,13	70,90	111,07	
TOTALE COND. DIRETTA E COND. CON SALARIATI E/O COMPARTECIPANTI	11.770,49	2.962,87	98,96	4.078,15	18.910,47	3.228,01	2.277,44	
-SU TERRENI IN PROPRIETA'	5.407,68	1.866,23	90,72	2.972,84	10.337,47	2.444,47	1.503,16	
-SU TERRENI IN AFFITTO	848,79	114,44	0,50	125,19	1.088,92	104,64	113,60	
-SU TERRENI PARTE IN PROPRIETA' E PARTE IN AFFITTO	5.514,02	982,20	7,74	980,12	7.484,08	678,90	660,68	
CONDUZIONE A COLONIA PARZIARIA APPODERATA	965,72	174,56	-	133,37	1.273,65	53,98	89,49	
ALTRA FORMA DI CONDUZIONE	24,91	2,97	-	0,50	28,38	65,00	43,11	
T O T A L E	12.761,12	3.140,40	98,96	4.212,02	20.212,50	3.346,99	2.410,04	
PER ZONA ALTIMETRICA								
MONTAGNA	-	-	-	-	-	-	-	
COLLINA	909,55	453,21	18,82	1.342,57	2.724,15	1.249,47	425,80	
PIANURA	11.851,57	2.687,19	80,14	2.869,45	17.488,35	2.097,52	1.984,24	
T O T A L E	12.761,12	3.140,40	98,96	4.212,02	20.212,50	3.346,99	2.410,04	

Tav. 10 — Aziende con seminativi, per principali coltivazioni

Superficie in ettari

CLASSI DI SUPERFICIE TOTALE <i>Ettari</i> CLASSI DI SUPERFICIE AGRICOLA UTILIZZATA <i>Ettari</i> FORME DI CONDUZIONE ZONE ALTIMETRICHE	C E R E A L I				COLTIVAZIONI ORTIVE		COLTIVAZIONI FORAGGERE AVVICENDATE	
	Totale		di cui frumento		Aziende	Superficie a coltivazioni ortive	Aziende	Superficie a coltivazioni foraggiere avvicendate
	Aziende	Superficie a cereali	Aziende	Superficie a frumento				
PER CLASSE DI SUPERFICIE TOTALE								
FINO A 1,00	274	77,28	54	15,54	403	43,86	210	71,91
1,01 - 2,00	316	167,75	136	56,92	242	37,95	273	171,23
2,01 - 3,00	270	209,96	147	76,05	163	21,85	222	195,86
3,01 - 5,00	470	582,73	335	273,11	301	76,76	391	475,64
5,01 - 10,00	757	1.903,54	672	957,81	482	95,90	690	1.284,66
10,01 - 20,00	351	1.589,08	313	809,39	227	36,25	335	1.142,42
20,01 - 30,00	56	445,03	53	241,63	40	10,53	54	292,51
30,01 - 50,00	18	247,52	16	98,08	11	1,99	20	126,61
50,01 - 100,00	14	283,72	13	147,91	5	3,24	11	159,48
OLTRE 100,00	14	1.368,19	14	548,48	8	4,16	12	696,64
T O T A L E	2.540	6.874,80	1.753	3.224,92	1.882	332,49	2.218	4.616,96
PER CLASSE DI SUPERFICIE AGRICOLA UTILIZZATA								
FINO A 1,00	360	108,08	74	21,66	531	61,26	271	99,37
1,01 - 2,00	361	211,44	165	71,52	236	37,85	321	221,72
2,01 - 3,00	294	248,75	172	93,55	188	42,37	232	219,97
3,01 - 5,00	487	704,92	396	340,44	280	66,97	415	546,74
5,01 - 10,00	691	1.975,68	622	992,34	423	83,36	641	1.318,54
10,01 - 20,00	278	1.504,41	258	781,67	184	30,79	273	1.073,55
20,01 - 30,00	31	271,81	30	156,78	22	1,85	32	197,95
30,01 - 50,00	17	285,47	15	144,72	8	1,97	14	98,22
50,01 - 100,00	12	339,08	12	115,84	5	2,16	11	184,36
OLTRE 100,00	9	1.225,16	9	506,40	5	3,91	8	656,54
T O T A L E	2.540	6.874,80	1.753	3.224,92	1.882	332,49	2.218	4.616,96
PER FORMA DI CONDUZIONE								
CONDUZIONE DIRETTA DEL COLTIVATORE	2.338	4.462,61	1.586	2.154,52	1.784	303,71	2.037	3.226,22
-SU TERRENI IN PROPRIETA'	1.131	1.289,23	609	559,47	1.094	138,80	1.006	1.148,66
-SU TERRENI IN AFFITTO	128	493,44	106	270,13	74	8,57	119	311,40
-SU TERRENI PARTE IN PROPRIETA' E PARTE IN AFFITTO	1.079	2.679,94	871	1.324,92	616	156,34	912	1.766,16
CONDUZIONE CON SALARIATI E/O COMPARTECIPANTI	79	1.856,65	58	773,04	41	22,66	72	1.023,61
-SU TERRENI IN PROPRIETA'	76	1.637,54	55	670,55	39	21,28	69	669,71
-SU TERRENI IN AFFITTO	-	-	-	-	-	-	-	-
-SU TERRENI PARTE IN PROPRIETA' E PARTE IN AFFITTO	3	219,11	3	102,49	2	1,38	3	353,90
TOTALE COND. DIRETTA E COND. CON SALARIATI E/O COMPARTECIPANTI	2.417	6.319,26	1.644	2.927,56	1.825	326,37	2.109	4.249,83
-SU TERRENI IN PROPRIETA'	1.207	2.926,77	664	1.230,02	1.133	160,08	1.075	1.818,37
-SU TERRENI IN AFFITTO	128	493,44	106	270,13	74	8,57	119	311,40
-SU TERRENI PARTE IN PROPRIETA' E PARTE IN AFFITTO	1.082	2.899,05	874	1.427,41	618	157,72	915	2.120,06
CONDUZIONE A COLONIA PARZIARIA APPODERATA	114	542,36	102	289,43	57	6,12	101	355,40
ALTRA FORMA DI CONDUZIONE	9	13,18	7	7,93	-	-	8	11,73
T O T A L E	2.540	6.874,80	1.753	3.224,92	1.882	332,49	2.218	4.616,96
PER ZONA ALTIMETRICA								
MONTAGNA	-	-	-	-	-	-	-	-
COLLINA	442	347,43	194	132,34	708	181,73	275	255,93
PIANURA	2.098	6.527,37	1.559	3.092,58	1.174	150,76	1.943	4.361,03
T O T A L E	2.540	6.874,80	1.753	3.224,92	1.882	332,49	2.218	4.616,96

Tav. II — Aziende con coltivazioni legnose agrarie, per principali coltivazioni

Superficie in ettari

CLASSI DI SUPERFICIE TOTALE Ettari CLASSI DI SUPERFICIE AGRICOLA UTILIZZATA Ettari FORME DI CONDUZIONE ZONE ALTIMETRICHE	VITE		OLIVO		AGRUMI		FRUTTIFERI	
	Aziende	Superficie a vite	Aziende	Superficie a olivo	Aziende	Superficie ad agrumi	Aziende	Superficie a fruttiferi
PER CLASSE DI SUPERFICIE TOTALE								
FINO A 1,00	454	99,62	-	-	-	-	35	8,41
1,01 - 2,00	325	97,99	-	-	-	-	27	8,83
2,01 - 3,00	265	120,51	-	-	-	-	45	23,39
3,01 - 5,00	442	230,98	-	-	-	-	60	26,12
5,01 - 10,00	775	657,89	-	-	-	-	201	107,44
10,01 - 20,00	365	519,95	-	-	-	-	117	96,02
20,01 - 30,00	61	123,18	-	-	-	-	22	25,49
30,01 - 50,00	23	100,81	-	-	-	-	12	68,59
50,01 - 100,00	15	171,48	-	-	-	-	6	20,01
OLTRE 100,00	15	437,24	-	-	-	-	10	162,85
T O T A L E	2.740	2.559,65	-	-	-	-	535	547,15
PER CLASSE DI SUPERFICIE AGRICOLA UTILIZZATA								
FINO A 1,00	612	147,13	-	-	-	-	54	13,77
1,01 - 2,00	365	138,95	-	-	-	-	40	15,42
2,01 - 3,00	259	124,51	-	-	-	-	42	23,09
3,01 - 5,00	464	313,76	-	-	-	-	94	43,98
5,01 - 10,00	684	671,75	-	-	-	-	174	106,72
10,01 - 20,00	279	412,64	-	-	-	-	94	81,96
20,01 - 30,00	35	100,85	-	-	-	-	15	29,16
30,01 - 50,00	20	128,61	-	-	-	-	8	53,70
50,01 - 100,00	13	144,48	-	-	-	-	7	52,05
OLTRE 100,00	9	376,97	-	-	-	-	7	127,30
T O T A L E	2.740	2.559,65	-	-	-	-	535	547,15
PER FORMA DI CONDUZIONE								
CONDUZIONE DIRETTA DEL COLTIVATORE	2.515	1.633,19	-	-	-	-	438	231,25
-SU TERRENI IN PROPRIETA'	1.439	758,61	-	-	-	-	212	96,94
-SU TERRENI IN AFFITTO	120	108,77	-	-	-	-	15	5,67
-SU TERRENI PARTE IN PROPRIETA' E PARTE IN AFFITTO	956	765,81	-	-	-	-	211	128,64
CONDUZIONE CON SALARIATI E/O COMPARTICIPANTI	100	792,48	-	-	-	-	46	272,35
-SU TERRENI IN PROPRIETA'	96	708,75	-	-	-	-	45	270,08
-SU TERRENI IN AFFITTO	-	-	-	-	-	-	-	-
-SU TERRENI PARTE IN PROPRIETA' E PARTE IN AFFITTO	4	83,73	-	-	-	-	1	2,27
TOTALE COND. DIRETTA E COND. CON SALARIATI E/O COMPARTICIPANTI	2.615	2.425,67	-	-	-	-	484	503,60
-SU TERRENI IN PROPRIETA'	1.535	1.467,36	-	-	-	-	257	367,02
-SU TERRENI IN AFFITTO	120	108,77	-	-	-	-	15	5,67
-SU TERRENI PARTE IN PROPRIETA' E PARTE IN AFFITTO	960	849,54	-	-	-	-	212	130,91
CONDUZIONE A COLONIA PARZIARIA APPODERATA	119	131,01	-	-	-	-	51	43,55
ALTRA FORMA DI CONDUZIONE	6	2,97	-	-	-	-	-	-
T O T A L E	2.740	2.559,65	-	-	-	-	535	547,15
PER ZONA ALTIMETRICA								
MONTAGNA	-	-	-	-	-	-	-	-
COLLINA	595	378,87	-	-	-	-	147	73,64
PIANURA	2.145	2.180,78	-	-	-	-	388	473,51
T O T A L E	2.740	2.559,65	-	-	-	-	535	547,15

Tav. 12 — Aziende con bovini,

CLASSI DI SUPERFICIE TOTALE <i>Ettari</i> CLASSI DI SUPERFICIE AGRICOLA UTILIZZATA <i>Ettari</i> FORME DI CONDUZIONE ZONE ALTIMETRICHE	N U M E R O									
	1 — 2		3 — 5		6 — 10		11 — 20		21 — 50	
	Aziende	Capi	Aziende	Capi	Aziende	Capi	Aziende	Capi	Aziende	Capi
PER CLASSE DI SUPERFICIE TOTALE										
SENZA TERRENO AGRARIO	3	5	-	-	-	-	-	-	-	-
FINO A 1,00	75	103	7	24	1	6	-	-	-	-
1,01 - 2,00	152	217	37	119	1	9	1	12	-	-
2,01 - 3,00	147	248	80	279	3	18	-	-	-	-
3,01 - 5,00	142	242	255	960	54	367	6	78	-	-
5,01 - 10,00	82	131	296	1.220	332	2.467	39	499	4	86
10,01 - 20,00	23	40	51	206	118	956	134	1.897	19	458
20,01 - 30,00	2	3	7	27	11	75	21	348	8	237
30,01 - 50,00	1	2	3	12	3	25	2	30	6	199
50,01 - 100,00	-	-	-	-	1	6	-	-	3	110
OLTRE 100,00	-	-	-	-	-	-	2	35	4	130
T O T A L E	627	991	736	2.847	524	3.929	205	2.899	44	1.220
PER CLASSE DI SUPERF. AGRI. UTILIZ.										
SENZA SUP. AGRI. UTILIZZATA	4	6	-	-	-	-	-	-	-	-
FINO A 1,00	108	146	13	44	1	6	1	12	-	-
1,01 - 2,00	209	316	63	204	2	15	-	-	-	-
2,01 - 3,00	142	245	122	450	9	62	2	24	-	-
3,01 - 5,00	96	166	286	1.119	88	603	6	84	-	-
5,01 - 10,00	52	83	215	887	342	2.585	58	744	5	111
10,01 - 20,00	15	28	32	124	76	617	125	1.820	20	481
20,01 - 30,00	1	1	4	14	4	26	9	150	9	277
30,01 - 50,00	-	-	1	5	2	15	2	30	6	194
50,01 - 100,00	-	-	-	-	-	-	-	-	3	122
OLTRE 100,00	-	-	-	-	-	-	2	35	1	35
T O T A L E	627	991	736	2.847	524	3.929	205	2.899	44	1.220
PER FORMA DI CONDUZIONE										
CONDUZIONE DIRETTA DEL COLTIVATORE	613	970	719	2.779	493	3.682	154	2.128	27	696
-SU TERRENI IN PROPRIETA'	405	625	309	1.161	127	945	25	342	2	50
-SU TERRENI IN AFFITTO	23	35	35	132	36	274	15	240	6	144
-SU TERRENI PARTE IN PROPRIETA' E PARTE IN AFFITTO	183	306	375	1.486	330	2.463	114	1.546	19	502
COND. CON SALARIATI E/O COMPART.	4	6	5	20	5	43	6	97	12	395
-SU TERRENI IN PROPRIETA'	3	5	5	20	5	43	5	83	11	366
-SU TERRENI IN AFFITTO	-	-	-	-	-	-	-	-	-	-
-SU TERRENI PARTE IN PROPRIETA' E PARTE IN AFFITTO	-	-	-	-	-	-	1	14	1	29
TOTALE COND. DIRETTA E COND. CON SALARIATI E/O COMPARTICIPANTI	617	976	724	2.799	498	3.725	160	2.225	39	1.091
-SU TERRENI IN PROPRIETA'	408	630	314	1.181	132	988	30	425	13	416
-SU TERRENI IN AFFITTO	23	35	35	132	36	274	15	240	6	144
-SU TERRENI PARTE IN PROPRIETA' E PARTE IN AFFITTO	183	306	375	1.486	330	2.463	115	1.560	20	531
COND. A COLONIA PARZIARIA APPODERATA	10	15	12	48	26	204	45	674	5	129
ALTRA FORMA DI CONDUZIONE	-	-	-	-	-	-	-	-	-	-
T O T A L E	627	991	736	2.847	524	3.929	205	2.899	44	1.220
PER ZONA ALTIMETRICA										
MONTAGNA	-	-	-	-	-	-	-	-	-	-
COLLINA	173	276	208	808	77	548	14	191	3	105
PIANURA	454	715	528	2.039	447	3.381	191	2.708	41	1.115
T O T A L E	627	991	736	2.847	524	3.929	205	2.899	44	1.220

Tav. 13 — Giornate di lavoro prestate dalle varie categorie di manodopera agricola

CLASSI DI SUPERFICIE TOTALE <i>Ettari</i>	AZIENDE	GIORNATE DI LAVORO PRESTATE DA						Totale
		Conduttori	Familiari del conduttore	Dirigenti e impiegati	Salarjati fissi	Braccianti e giornalieri	Coloni impropri	
CLASSI DI SUPERFICIE AGRICOLA UTILIZZATA <i>Ettari</i>								
FORME DI CONDUZIONE ZONE ALTIMETRICHE								
PER CLASSE DI SUPERFICIE TOTALE								
SENZA TERRENO AGRARIO	30	2.887	610	720	680	525	-	5.422
FINO A 1,00	1.033	72.272	37.096	-	1.680	2.431	320	113.799
1,01 - 2,00	616	76.697	49.209	380	1.990	8.010	245	136.531
2,01 - 3,00	409	72.504	56.472	-	901	4.553	-	134.430
3,01 - 5,00	612	142.817	131.695	-	3.200	8.210	930	286.852
5,01 - 10,00	884	237.066	307.954	-	4.053	13.562	80	562.715
10,01 - 20,00	411	107.533	202.017	55	11.770	16.565	-	337.940
20,01 - 30,00	70	15.588	35.002	330	8.772	6.837	-	66.529
30,01 - 50,00	28	5.548	12.206	300	5.765	9.231	-	33.050
50,01 - 100,00	18	2.422	1.670	1.514	14.192	8.330	-	28.128
OLTRE 100,00	20	3.435	4.580	9.232	21.023	64.231	680	103.181
T O T A L E	4.131	738.769	838.511	12.531	74.026	142.485	2.255	1.808.577
PER CLASSE DI SUPERF. AGR. UTILIZ.								
SENZA SUP. AGR. UTILIZZATA	122	4.575	880	720	680	1.593	80	8.528
FINO A 1,00	1.266	104.610	56.849	380	3.520	6.420	320	172.099
1,01 - 2,00	607	91.959	64.663	-	1.671	7.623	245	166.161
2,01 - 3,00	394	83.752	70.939	-	920	4.677	-	160.288
3,01 - 5,00	576	144.569	151.060	10	3.273	9.257	1.010	309.179
5,01 - 10,00	766	209.399	302.537	55	11.190	15.340	-	538.521
10,01 - 20,00	315	83.229	159.206	320	9.952	13.866	-	266.573
20,01 - 30,00	39	8.318	17.586	70	5.055	6.621	-	37.650
30,01 - 50,00	21	4.126	9.801	949	7.877	9.856	-	32.609
50,01 - 100,00	13	2.280	4.180	2.204	13.618	10.921	600	33.803
OLTRE 100,00	12	1.952	810	7.823	16.270	56.311	-	83.166
T O T A L E	4.131	738.769	838.511	12.531	74.026	142.485	2.255	1.808.577
PER FORMA DI CONDUZIONE								
CONDUZIONE DIRETTA DEL COLTIVATORE	3.817	693.672	763.409	60	5.970	38.362	110	1.501.583
-SU TERRENI IN PROPRIETA'	2.431	339.478	309.783	60	4.454	25.414	30	679.219
-SU TERRENI IN AFFITTO	175	38.965	50.455	-	286	863	-	90.569
-SU TERRENI PARTE IN PROPRIETA' E PARTE IN AFFITTO	1.183	312.372	402.561	-	1.230	11.685	80	727.928
COND. CON SALARIATI E/O COMPART.	173	13.404	5.784	12.471	68.056	101.589	600	201.904
-SU TERRENI IN PROPRIETA'	165	12.392	5.284	9.586	59.448	87.384	600	174.694
-SU TERRENI IN AFFITTO	2	322	500	-	640	534	-	1.996
-SU TERRENI PARTE IN PROPRIETA' E PARTE IN AFFITTO	4	660	-	2.165	7.288	13.546	-	23.659
TOTALE COND. DIRETTA E COND. CON SALARIATI E/O COMPARTECIPANTI	3.990	707.076	769.193	12.531	74.026	139.951	710	1.703.487
-SU TERRENI IN PROPRIETA'	2.596	351.870	315.067	9.646	63.902	112.798	630	853.913
-SU TERRENI IN AFFITTO	177	39.287	50.955	-	926	1.397	-	92.565
-SU TERRENI PARTE IN PROPRIETA' E PARTE IN AFFITTO	1.187	313.032	402.561	2.165	8.518	25.231	80	751.587
COND. A COLONIA PARZIARIA APPODERATA	128	31.073	68.758	-	-	2.513	85	102.429
ALTRA FORMA DI CONDUZIONE	13	620	560	-	-	21	1.460	2.661
T O T A L E	4.131	738.769	838.511	12.531	74.026	142.485	2.255	1.808.577
PER ZONA ALTIMETRICA								
MONTAGNA	-	-	-	-	-	-	-	-
COLLINA	1.228	203.704	199.616	1.080	11.345	13.123	680	429.548
PIANURA	2.903	535.065	638.895	11.451	62.681	129.362	1.575	1.379.029
T O T A L E	4.131	738.769	838.511	12.531	74.026	142.485	2.255	1.808.577

Tav. 14 — Aziende secondo la classe di età del conduttore

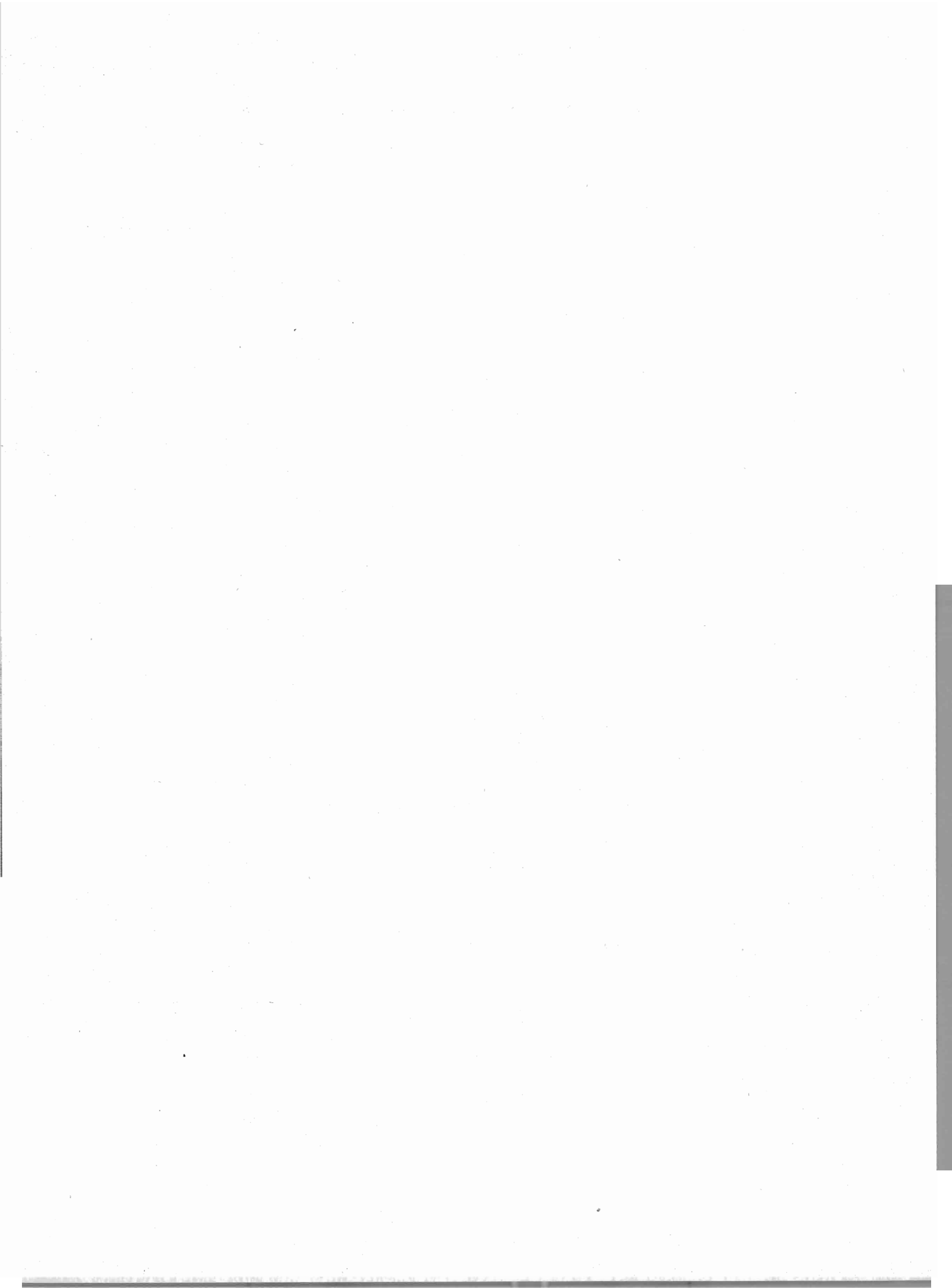
CLASSI DI SUPERFICIE TOTALE <i>Etari</i> CLASSI DI SUPERFICIE AGRICOLA UTILIZZATA <i>Etari</i> FORME DI CONDUZIONE ZONE ALTIMETRICHE	C L A S S I D I E T À D E L C O N D U T T O R E (anni)							
	14 — 34	35 — 40	41 — 45	46 — 50	51 — 55	56 — 60	61 — 65	oltre 65
PER CLASSE DI SUPERFICIE TOTALE								
SENZA TERRENO AGRARIO	2	3	2	1	2	4	8	8
FINO A 1,00	41	66	78	156	71	181	135	305
1,01 - 2,00	17	41	64	75	39	89	108	183
2,01 - 3,00	17	26	37	52	28	57	77	115
3,01 - 5,00	32	38	60	81	45	115	107	134
5,01 - 10,00	52	101	114	150	57	139	113	158
10,01 - 20,00	27	38	53	73	15	62	58	85
20,01 - 30,00	5	7	14	10	1	7	8	18
30,01 - 50,00	4	1	2	5	2	3	6	5
50,01 - 100,00	1	2	3	2	1	6	3	-
OLTRE 100,00	2	2	5	2	3	2	1	3
T O T A L E	200	325	432	607	264	665	624	1.014
PER CLASSE DI SUPERF. AGRI. UTILIZ.								
SENZA SUP. AGRI. UTILIZZATA	5	8	11	13	10	16	17	42
FINO A 1,00	51	82	100	185	83	214	170	381
1,01 - 2,00	20	42	64	69	41	82	118	171
2,01 - 3,00	20	17	38	58	25	69	68	99
3,01 - 5,00	28	48	60	82	42	113	98	105
5,01 - 10,00	51	90	100	135	44	117	96	133
10,01 - 20,00	17	31	45	55	13	38	48	68
20,01 - 30,00	4	3	7	4	-	7	3	11
30,01 - 50,00	2	1	2	2	3	4	5	2
50,01 - 100,00	1	1	2	3	-	5	1	-
OLTRE 100,00	1	2	3	1	3	-	-	2
T O T A L E	200	325	432	607	264	665	624	1.014
PER FORMA DI CONDUZIONE								
CONDUZIONE DIRETTA DEL COLTIVATORE	185	304	386	561	239	617	583	942
-SU TERRENI IN PROPRIETA'	110	175	224	344	154	378	375	671
-SU TERRENI IN AFFITTO	15	15	21	35	9	25	18	37
-SU TERRENI PARTE IN PROPRIETA' E PARTE IN AFFITTO	58	112	139	181	74	210	183	226
COND. CON SALARIATI E/O COMPART.	14	14	26	23	15	27	17	37
-SU TERRENI IN PROPRIETA'	14	13	23	23	14	27	15	36
-SU TERRENI IN AFFITTO	-	-	2	-	-	-	-	-
-SU TERRENI PARTE IN PROPRIETA' E PARTE IN AFFITTO	-	-	1	-	1	-	1	1
TOTALE COND. DIRETTA E COND. CON SALARIATI E/O COMPARTICIPANTI	199	318	412	584	254	644	600	979
-SU TERRENI IN PROPRIETA'	124	188	247	367	168	405	390	707
-SU TERRENI IN AFFITTO	15	15	23	35	9	25	18	37
-SU TERRENI PARTE IN PROPRIETA' E PARTE IN AFFITTO	58	112	140	181	75	210	184	227
COND. A COLONIA PARZIARIA APPODERATA	1	7	20	16	9	21	20	34
ALTRA FORMA DI CONDUZIONE	-	-	-	7	1	-	4	1
T O T A L E	200	325	432	607	264	665	624	1.014
PER ZONA ALTIMETRICA								
MONTAGNA	-	-	-	-	-	-	-	-
COLLINA	58	89	100	181	93	201	177	329
PIANURA	142	236	332	426	171	464	447	685
T O T A L E	200	325	432	607	264	665	624	1.014

Tav. 15 — Aziende a conduzione diretta del coltivatore che impiegano anche giornate lavorative di manodopera salariata

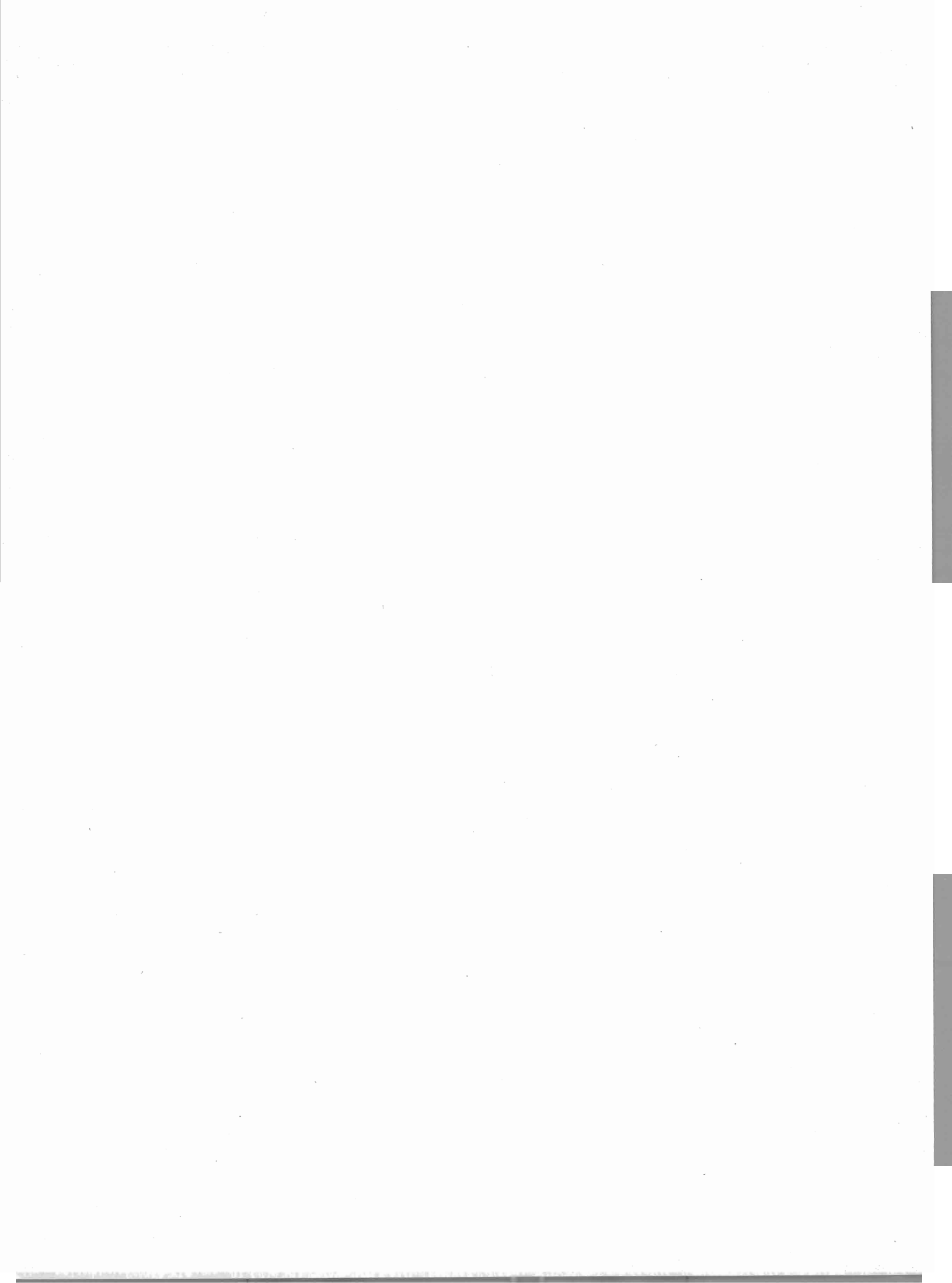
CLASSI DI SUPERFICIE TOTALE <i>Etari</i>	AZIENDE CHE IMPIEGANO GIORNATE DI LAVORO DI MANODOPERA SALARIATA							
	Fino al 33 %		dal 34 % al 50 %		dal 51 % al 67 %		oltre il 67 %	
	Aziende	Giornate di lavoro	Aziende	Giornate di lavoro	Aziende	Giornate di lavoro	Aziende	Giornate di lavoro
CLASSI DI SUPERFICIE AGRICOLA UTILIZZATA <i>Etari</i>								
FORME DI CONDUZIONE								
ZONE ALTIMETRICHE								
PER CLASSE DI SUPERFICIE TOTALE								
SENZA TERRENO AGRARIO	-	-	1	850	-	-	-	-
FINO A 1,00	109	11.856	15	1.860	4	236	5	246
1,01 - 2,00	105	22.196	9	3.755	4	502	8	1.210
2,01 - 3,00	82	26.467	8	2.280	3	360	4	832
3,01 - 5,00	115	54.980	3	1.372	5	1.588	6	3.510
5,01 - 10,00	146	95.308	13	6.617	-	-	4	2.449
10,01 - 20,00	72	60.042	4	4.770	1	1.380	2	581
20,01 - 30,00	14	15.443	-	-	1	750	1	1.140
30,01 - 50,00	4	5.097	1	1.455	1	955	-	-
50,01 - 100,00	1	1.100	-	-	-	-	-	-
OLTRE 100,00	2	4.340	-	-	-	-	-	-
T O T A L E	650	296.829	54	22.959	19	5.771	30	9.968
PER CLASSE DI SUPERF. AGRI. UTILIZ.								
SENZA SUP. AGRI. UTILIZZATA	2	46	2	860	-	-	4	250
FINO A 1,00	149	18.936	20	2.735	5	386	6	1.852
1,01 - 2,00	114	29.771	8	4.080	7	1.139	10	1.642
2,01 - 3,00	77	33.784	6	1.360	3	900	2	920
3,01 - 5,00	130	68.226	7	3.099	1	261	4	2.025
5,01 - 10,00	116	82.796	7	6.100	-	-	2	1.724
10,01 - 20,00	51	48.995	3	3.270	1	1.380	2	1.555
20,01 - 30,00	8	7.668	-	-	2	1.705	-	-
30,01 - 50,00	2	3.307	1	1.455	-	-	-	-
50,01 - 100,00	1	3.300	-	-	-	-	-	-
OLTRE 100,00	-	-	-	-	-	-	-	-
T O T A L E	650	296.829	54	22.959	19	5.771	30	9.968
PER FORMA DI CONDUZIONE								
CONDUZIONE DIRETTA DEL COLTIVATORE	650	296.829	54	22.959	19	5.771	30	9.968
-SU TERRENI IN PROPRIETA'	353	127.273	41	13.290	18	5.741	27	9.188
-SU TERRENI IN AFFITTO	31	11.139	1	1.455	-	-	-	-
-SU TERRENI PARTE IN PROPRIETA' E PARTE IN AFFITTO	266	158.417	11	7.364	1	30	3	780
COND. CON SALARIATI E/O COMPART.	-	-	-	-	-	-	-	-
-SU TERRENI IN PROPRIETA'	-	-	-	-	-	-	-	-
-SU TERRENI IN AFFITTO	-	-	-	-	-	-	-	-
-SU TERRENI PARTE IN PROPRIETA' E PARTE IN AFFITTO	-	-	-	-	-	-	-	-
TOTALE COND. DIRETTA E COND. CON SALARIATI E/O COMPARTICIPANTI	650	296.829	54	22.959	19	5.771	30	9.968
-SU TERRENI IN PROPRIETA'	353	127.273	41	13.290	18	5.741	27	9.188
-SU TERRENI IN AFFITTO	31	11.139	1	1.455	-	-	-	-
-SU TERRENI PARTE IN PROPRIETA' E PARTE IN AFFITTO	266	158.417	11	7.364	1	30	3	780
COND. A COLONIA PARZIARIA APPODERATA	-	-	-	-	-	-	-	-
ALTRA FORMA DI CONDUZIONE	-	-	-	-	-	-	-	-
T O T A L E	650	296.829	54	22.959	19	5.771	30	9.968
PER ZONA ALTIMETRICA								
MONTAGNA	-	-	-	-	-	-	-	-
COLLINA	126	65.889	16	6.005	7	1.257	5	720
PIANURA	524	230.940	38	16.954	12	4.514	25	9.248
T O T A L E	650	296.829	54	22.959	19	5.771	30	9.968

Tav. 16 — Aziende che utilizzano alcuni principali mezzi meccanici di uso agricolo

CLASSI DI SUPERFICIE TOTALE <i>Etari</i> CLASSI DI SUPERFICIE AGRICOLA UTILIZZATA <i>Etari</i> FORME DI CONDUZIONE ZONE ALTIMETRICHE	TRATTRICI		MOTOCOLTIVATORI		MIETTITREBBIATRICI		MACCHINE PER LA RACCOLTA DEL FORAGGIO	
	Aziende in complesso	di cui aziende che utilizzano solo mezzi forniti da terzi	Aziende in complesso	di cui aziende che utilizzano solo mezzi forniti da terzi	Aziende in complesso	di cui aziende che utilizzano solo mezzi forniti da terzi	Aziende in complesso	di cui aziende che utilizzano solo mezzi forniti da terzi
PER CLASSE DI SUPERFICIE TOTALE								
SENZA TERRENO AGRARIO	1	1	-	-	-	-	-	-
FINO A 1,00	412	246	179	89	12	11	11	3
1,01 - 2,00	373	212	194	94	56	49	35	12
2,01 - 3,00	306	152	155	76	76	60	33	16
3,01 - 5,00	505	181	264	99	163	139	84	35
5,01 - 10,00	825	136	328	84	388	312	227	111
10,01 - 20,00	378	43	176	47	182	152	135	28
20,01 - 30,00	64	5	32	5	28	20	32	5
30,01 - 50,00	24	1	13	2	14	10	10	1
50,01 - 100,00	17	-	7	-	7	6	8	-
OLTRE 100,00	15	1	8	1	12	7	11	-
T O T A L E	2.920	978	1.356	497	938	766	586	211
PER CLASSE DI SUPERF. AGR. UTILIZ.								
SENZA SUP. AGR. UTILIZZATA	1	1	-	-	-	-	-	-
FINO A 1,00	543	324	270	135	20	18	19	5
1,01 - 2,00	426	229	220	109	72	60	41	14
2,01 - 3,00	324	150	177	73	86	70	37	19
3,01 - 5,00	514	142	248	74	196	163	101	44
5,01 - 10,00	735	96	271	63	375	306	239	105
10,01 - 20,00	299	31	130	38	146	118	109	22
20,01 - 30,00	35	3	18	3	16	13	16	2
30,01 - 50,00	21	1	15	1	11	8	9	-
50,01 - 100,00	13	-	4	1	8	7	8	-
OLTRE 100,00	9	1	3	-	8	3	7	-
T O T A L E	2.920	978	1.356	497	938	766	586	211
PER FORMA DI CONDUZIONE								
CONDUZIONE DIRETTA DEL COLTIVATORE	2.674	935	1.280	475	831	673	512	195
-SU TERRENI IN PROPRIETA'	1.432	651	811	369	250	212	163	62
-SU TERRENI IN AFFITTO	144	52	61	20	67	58	30	8
-SU TERRENI PARTE IN PROPRIETA' E PARTE IN AFFITTO	1.097	231	408	86	514	403	319	125
COND. CON SALARIATI E/O COMPART.	125	32	54	15	43	36	38	8
-SU TERRENI IN PROPRIETA'	121	32	49	15	42	36	36	8
-SU TERRENI IN AFFITTO	-	-	1	-	-	-	-	-
-SU TERRENI PARTE IN PROPRIETA' E PARTE IN AFFITTO	4	-	4	-	1	-	2	-
TOTALE COND. DIRETTA E COND. CON SALARIATI E/O COMPARTICIPANTI	2.799	967	1.334	490	874	709	550	203
-SU TERRENI IN PROPRIETA'	1.553	683	860	384	292	248	199	70
-SU TERRENI IN AFFITTO	144	52	62	20	67	58	30	8
-SU TERRENI PARTE IN PROPRIETA' E PARTE IN AFFITTO	1.101	231	412	86	515	403	321	125
COND. A COLONIA PARZIARIA APPODERATA	110	11	22	7	61	54	30	8
ALTRA FORMA DI CONDUZIONE	11	-	-	-	3	3	6	-
T O T A L E	2.920	978	1.356	497	938	766	586	211
PER ZONA ALTIMETRICA								
MONTAGNA	-	-	-	-	-	-	-	-
COLLINA	556	169	530	115	8	5	44	1
PIANURA	2.364	809	826	382	930	761	542	210
T O T A L E	2.920	978	1.356	497	938	766	586	211



DATI COMUNALI



Tav. 17 — Aziende e relativa superficie totale, per forma di conduzione e comune

Superficie in ettari

Codice dei Comuni	C O M U N I	CONDUZIONE DIRETTA DEL COLTIVATORE		CONDUZIONE CON SALARIATI E/O COMPARTICIPANTI		ALTRE FORME DI CONDUZIONE		T O T A L E			
		Aziende	Superficie	Aziende	Superficie	Aziende	Superficie	Aziende	Superficie		
									proprietà	affitto	Totale
001	CAPRIVA DEL FRIULI	82	239,02	6	260,24	3	31,31	91	392,37	138,20	530,57
002	CORHONS	367	1.787,85	24	711,98	29	149,34	420	2.140,50	508,67	2.649,17
003	DOBERDO' DEL LAGO	191	1.764,22	-	-	-	-	191	1.753,75	10,47	1.764,22
004	DOLEGNA DEL COLLIO	110	831,17	12	208,32	5	43,41	127	825,10	257,80	1.082,90
005	FARRA D'ISONZO	121	579,91	8	340,62	7	32,64	136	782,38	170,79	953,17
006	POGLIANO REDIPUGLIA	44	282,61	2	177,99	4	62,89	50	454,74	68,75	523,49
007	GORIZIA	843	2.140,99	24	275,42	3	30,89	870	2.092,91	354,39	2.447,30
008	GRADISCA D'ISONZO	181	588,31	9	67,50	1	2,00	191	442,62	215,19	657,81
009	GRADO	175	1.706,27	16	1.250,37	1	19,40	192	2.232,85	743,19	2.976,04
010	MARIANO DEL FRIULI	101	581,44	-	-	-	-	101	306,51	274,93	581,44
011	NEDEA	78	394,23	2	171,33	-	-	80	346,89	218,67	565,56
012	NONFALCONE	65	224,96	3	508,06	3	25,83	71	707,16	51,69	758,85
013	NORARO	53	223,18	-	-	-	-	53	116,92	106,26	223,18
014	ROSSA	120	356,51	4	126,86	4	46,51	128	448,49	81,39	529,88
015	ROMANS D'ISONZO	173	942,94	16	134,51	-	-	189	598,87	478,58	1.077,45
016	RONCHI DEI LEGIONARI	110	326,71	4	1.091,83	20	173,20	134	998,24	593,50	1.591,74
017	SAGRADO	50	338,38	4	143,93	-	-	54	361,71	120,60	482,31
018	SAN CANZIAN D'ISONZO	151	525,91	14	799,49	33	454,31	198	1.625,91	153,80	1.779,71
019	SAN FLORIANO DEL COLLIO	146	709,71	2	95,54	1	8,06	149	686,79	126,52	813,31
020	SAN LORENZO ISONTINO	71	386,70	4	6,02	2	12,52	77	270,24	135,00	405,24
021	SAN PIER D'ISONZO	114	310,29	2	36,80	8	69,43	124	291,04	125,48	416,52
022	SAVOGNA D'ISONZO	202	955,56	6	78,25	1	105,00	209	1.068,92	69,89	1.138,81
023	STARANZANO	85	439,32	5	266,99	5	179,14	95	847,74	37,71	885,45
024	TURRIACO	67	204,52	3	92,30	7	80,94	77	334,57	43,19	377,76
025	VILLESSE	117	480,44	3	250,42	4	26,79	124	570,08	187,57	757,65
	PROVINCIA	3.817	17.321,15	173	7.094,77	141	1.553,61	4.131	20.697,30	5.272,23	25.969,53

Tav. 18 — Aziende per classe di
Superficie

Codice dei Comuni	C O M U N I	C L A S S I D I S U P E R							
		Fino a 1,00		1,01 — 2,00		2,01 — 3,00		3,01 — 5,00	
		Aziende	Superficie	Aziende	Superficie	Aziende	Superficie	Aziende	Superficie
001	CAPRIVA DEL PRIULI	25	13,90	18	26,28	12	30,06	13	49,77
002	CORNONS	76	46,51	59	86,13	38	94,00	61	243,01
003	DOBERDO' DEL LAGO	6	2,94	14	23,22	11	29,11	25	95,78
004	DOLEGNA DEL COLLIO	4	2,84	13	18,16	14	35,19	23	91,92
005	FARRA D'ISONZO	24	12,71	19	26,40	18	45,07	18	70,55
006	FOGLIANO REDIPUGLIA	11	5,00	14	21,84	4	9,46	6	23,80
007	GORIZIA	379	204,86	141	201,92	76	192,92	132	515,23
008	GRADISCA D'ISONZO	58	26,90	43	61,82	14	32,52	25	96,79
009	GRADO	-	-	3	5,01	1	2,20	18	84,89
010	MARIANO DEL PRIULI	13	7,95	18	28,32	10	24,92	15	62,76
011	MEDEA	18	10,22	12	18,60	8	20,97	8	32,79
012	MONFALCONE	19	11,69	11	18,04	11	27,31	11	45,21
013	MORARO	12	5,31	9	13,98	8	19,85	11	40,68
014	MOSSA	44	28,00	17	25,85	13	30,88	21	80,35
015	MONFALCONE	21	14,23	25	37,20	36	91,96	39	156,32
016	RONCHI DEI LEGIONARI	41	23,35	26	36,26	11	27,50	18	73,39
017	SAGRADO	7	3,08	7	11,44	3	8,39	6	22,33
018	SAN CANZIAN D'ISONZO	77	36,49	20	28,98	12	29,57	19	74,54
019	SAN FLORIANO DEL COLLIO	17	10,53	20	31,30	21	53,01	32	128,57
020	SAN LORENZO ISONTINO	9	6,67	11	16,25	12	29,57	14	57,78
021	SAN PIER D'ISONZO	63	28,74	15	20,39	9	23,17	12	49,92
022	SAVOGNA D'ISONZO	29	20,15	40	59,31	35	88,46	48	195,06
023	STARANZANO	40	20,05	17	24,94	6	14,64	8	30,63
024	TURRIACO	23	12,89	13	18,25	7	16,27	8	32,81
025	VILLESSE	17	11,11	31	44,23	19	49,36	21	84,41
	PROVINCIA	1.033	566,12	616	904,12	409	1.026,36	612	2.439,29

superficie totale e comune

in ettari

F I C I E T O T A L E

5,01 — 10,00		10,01 — 20,00		20,01 — 50,00		oltre 50,00		Codice del Comune	C O M U N I
Aziende	Superficie	Aziende	Superficie	Aziende	Superficie	Aziende	Superficie		
12	89,28	7	80,78	1	26,50	3	214,00	001	CAPRIVA DEL FRIULI
138	998,66	38	457,68	6	167,79	2	555,39	002	CORNONS
62	460,88	53	740,45	15	411,84	-	-	003	DOBERDO' DEL LAGO
33	239,88	34	450,33	5	171,62	1	72,96	004	DOLEGNA DEL COLLIO
31	232,44	22	284,54	2	46,58	1	234,88	005	FARFA D'ISONZO
4	30,41	6	88,64	3	92,14	2	252,20	006	FOGLIANO REDIPUGLIA
103	735,19	26	355,17	3	80,31	2	161,70	007	GORIZIA
32	233,09	13	182,69	1	24,00	-	-	008	GRADISCA D'ISONZO
119	854,24	27	405,25	19	545,16	5	1.079,29	009	GRADO
27	195,29	18	262,20	-	-	-	-	010	MARIANO DEL FRIULI
20	149,34	11	139,86	1	22,45	2	171,33	011	MEDEA
13	91,01	3	37,33	2	50,00	1	478,26	012	MONFALCONE
10	72,73	2	35,96	1	34,67	-	-	013	MORARO
22	156,57	8	91,95	2	50,87	1	65,41	014	MOSSA
39	278,47	19	248,22	8	251,05	-	-	015	ROMANS D'ISONZO
22	153,06	10	132,07	4	114,22	2	1.031,89	016	RONCHI DEI LEGIONARI
18	125,46	9	133,68	2	53,98	1	123,95	017	SAGRADO
20	133,54	40	572,18	4	92,31	5	812,10	018	SAN CANZIAN D'ISONZO
48	334,49	6	90,46	4	93,41	1	71,54	019	SAN FLORIANO DEL COLLIO
20	150,32	11	144,65	-	-	-	-	020	SAN LORENZO ISONTINO
11	84,81	11	155,23	2	54,26	-	-	021	SAN PIER D'ISONZO
35	254,34	15	227,65	5	135,26	2	158,58	022	SAVOGNA D'ISONZO
4	23,85	9	123,73	3	72,64	5	574,97	023	STARANZANO
17	118,31	6	77,43	1	25,00	1	76,80	024	TURRIACO
24	166,97	7	100,38	4	99,39	1	201,80	025	VILLESSE
884	6.362,63	411	5.618,51	98	2.715,45	38	6.337,05		PROVINCIA

Tav. 19 — Ripartizione della superficie aziendale secondo l'utilizzazione dei terreni, per comune

Superficie in ettari

Codice del Comune	C O M U N I	SUPERFICIE AGRICOLA UTILIZZATA (SAU)				SUPERFICIE A BOSCHI	ALTRA SUPERFICIE	
		Seminativi	Coltivazioni permanenti		Prati permanenti e pascoli			
			legnose agrarie	altre				
001	CAPRIVA DEL FRIULI	135,04	133,66	-	140,96	409,66	70,63	50,28
002	CORNONS	1.231,29	679,51	1,37	118,98	2.031,15	394,32	223,70
003	DOBERDÒ DEL LAGO	332,56	23,86	5,20	1.260,27	1.621,89	66,22	76,11
004	DOLEGNA DEL COLLIO	260,65	184,97	-	271,36	716,98	329,18	36,74
005	FARRA D'ISONZO	546,36	223,50	1,46	42,43	813,75	90,64	48,78
006	FOGLIANO REDIPUGLIA	152,27	108,99	3,12	47,10	311,48	43,70	168,31
007	GORIZIA	683,49	253,48	7,75	603,82	1.548,54	651,43	247,33
008	GRADISCA D'ISONZO	456,71	53,84	-	86,04	596,59	10,75	50,47
009	GRADO	2.292,65	210,85	4,27	27,61	2.535,38	114,26	326,40
010	MARTANO DEL FRIULI	443,01	64,70	-	42,50	550,21	10,75	20,48
011	MEDEA	340,40	39,21	14,61	39,10	433,32	88,82	43,42
012	MONFALCONE	196,87	38,07	2,13	31,47	268,54	306,89	183,42
013	MORARO	179,38	17,90	-	-	197,28	7,30	18,60
014	MOSSA	263,06	69,48	0,73	104,83	438,10	62,86	28,92
015	ROMANS D'ISONZO	809,36	121,73	7,37	27,54	966,00	41,81	69,64
016	RONCHI DEI LEGIONARI	1.141,83	194,86	-	101,28	1.437,97	21,35	132,42
017	SAGRADO	95,81	12,90	-	129,33	238,04	146,35	97,92
018	SAN CANZIAN D'ISONZO	1.128,63	250,38	39,88	26,87	1.445,76	49,64	284,31
019	SAN FLORIANO DEL COLLIO	74,18	185,24	-	236,31	495,73	260,30	57,28
020	SAN LORENZO ISONTINO	257,72	44,61	-	43,58	345,91	39,17	20,16
021	SAN PIER D'ISONZO	278,78	71,12	-	7,84	357,74	17,07	41,71
022	SAVOGNA D'ISONZO	151,88	14,49	11,07	502,44	679,88	337,74	121,19
023	STARANZANO	629,93	41,33	-	163,22	834,48	39,19	11,78
024	TURRIACO	255,84	64,56	-	-	320,40	23,97	33,39
025	VILLESSE	423,42	37,16	-	157,14	617,72	122,65	17,28
	PROVINCIA	12.761,12	3.140,40	98,96	4.212,02	20.212,50	3.346,99	2.410,04

Tav. 20 — Aziende con seminativi, per principali coltivazioni e comune

Superficie in ettari

Codice del Comune	C O M U N I	C E R E A L I				COLTIVAZIONI ORTIVE		COLTIVAZIONI FORAGGERE AVVICENDATE	
		Totale		di cui frumento		Aziende	Superficie a coltivazioni ortive	Aziende	Superficie a coltivazioni foraggere avvicendate
		Aziende	Superficie a cereali	Aziende	Superficie a frumento				
001	CAPRIVA DEL FRIULI	61	103,84	37	57,86	8	1,04	5	26,73
002	CORNONS	291	634,93	213	297,91	77	15,03	263	514,52
003	DOBERDO' DEL LAGO	94	92,39	80	59,27	150	6,35	136	222,24
004	DOLFGNA DEL COLLIO	84	143,61	43	36,49	66	6,26	91	95,67
005	FARRA D'ISONZO	103	293,84	71	142,52	36	3,81	92	241,30
006	FOGLIANO REDIPUGLIA	31	94,90	25	55,91	25	2,73	30	50,45
007	GORIZIA	276	240,32	136	95,71	543	152,30	199	207,41
008	GRADISCA D'ISONZO	122	225,46	88	106,38	91	9,49	104	212,10
009	GRADO	187	1.611,91	174	800,27	173	29,80	172	538,48
010	MARTANO DEL FRIULI	84	228,41	71	117,38	25	1,82	90	205,90
011	MEDEA	73	191,94	51	83,99	23	2,01	67	129,99
012	MONFALCONE	53	120,04	40	61,62	20	9,43	43	62,87
013	MORARO	39	93,02	32	53,71	27	1,33	47	80,52
014	MOSSA	92	143,83	67	76,63	85	7,39	71	92,96
015	ROMANS D'ISONZO	172	454,13	144	229,22	31	3,90	167	331,80
016	RONCHI DEI LEGIONARI	81	391,37	59	206,17	48	14,97	87	575,78
017	SAGRADO	34	46,71	15	17,42	41	4,88	26	29,76
018	SAN CANZIAN D'ISONZO	137	725,59	92	252,76	107	8,11	129	345,64
019	SAN FLORIANO DEL COLLIO	56	45,42	34	24,51	15	4,21	6	3,31
020	SAN LORENZO ISONTINO	66	137,93	55	76,28	26	1,52	65	112,26
021	SAN PIER D'ISONZO	80	164,03	44	88,40	45	5,94	39	65,29
022	SAVOGNA D'ISONZO	110	61,69	24	12,12	150	25,22	70	45,21
023	STARANZANO	48	251,88	41	99,38	25	6,41	48	143,55
024	TURRIACO	55	138,56	31	60,61	21	6,75	59	105,71
025	VILLESSE	111	239,05	86	112,40	24	1,79	112	177,51
	PROVINCIA	2.540	6.874,80	1.753	3.224,92	1.882	332,49	2.218	4.616,96

Tav. 21 — Aziende con coltivazioni legnose agrarie, per principali coltivazioni e comune

Superficie in ettari

Codice dei Comuni	C O M U N I	VITE		OLIVO		AGRUMI		FRUTTIFERI	
		Aziende	Superficie a vite	Aziende	Superficie a olivo	Aziende	Superficie ad agrumi	Aziende	Superficie a fruttiferi
001	CAPRIVA DEL FRIULI	72	126,83	-	-	-	-	4	6,20
002	CORNONS	357	637,18	-	-	-	-	13	41,96
003	DOBERDO' DEL LAGO	107	23,74	-	-	-	-	1	0,12
004	DOLEGNA DEL COLLIO	115	179,53	-	-	-	-	9	5,07
005	FARRA D'ISONZO	113	173,61	-	-	-	-	48	47,53
006	FOGLIANO REDIPUGLIA	42	47,45	-	-	-	-	10	49,67
007	GORIZIA	402	222,80	-	-	-	-	60	29,98
008	GRADISCA D'ISONZO	122	49,54	-	-	-	-	3	4,30
009	GRADO	180	161,97	-	-	-	-	94	48,88
010	MARIANO DEL FRIULI	89	64,54	-	-	-	-	1	0,16
011	MEDEA	48	36,31	-	-	-	-	7	2,90
012	MONFALCONE	44	36,22	-	-	-	-	3	1,85
013	MORARO	38	17,66	-	-	-	-	2	0,24
014	MOSSA	66	67,20	-	-	-	-	6	1,69
015	ROMANS D'ISONZO	111	63,27	-	-	-	-	19	58,46
016	RONCHI DEI LEGIONARI	113	182,08	-	-	-	-	8	12,78
017	SAGRADO	37	12,90	-	-	-	-	-	-
018	SAN CANZIAN D'ISONZO	158	108,76	-	-	-	-	69	124,99
019	SAN FLORIANO DEL COLLIO	132	142,37	-	-	-	-	83	42,87
020	SAN LORENZO ISONTINO	51	40,35	-	-	-	-	12	4,18
021	SAN PIER D'ISONZO	76	48,20	-	-	-	-	30	22,92
022	SAVOGNA D'ISONZO	61	13,70	-	-	-	-	4	0,79
023	STARANZANO	76	37,37	-	-	-	-	5	3,96
024	TURRIACO	52	32,25	-	-	-	-	36	32,31
025	VILLESSE	78	33,82	-	-	-	-	8	3,34
	PROVINCIA	2.740	2.559,65	-	-	-	-	535	547,15

Tav. 22 — Aziende con bovini, per comune

Codice dei Comuni	C O M U N I	B O V I N I			Codice dei Comuni	C O M U N I	B O V I N I		
		Aziende	Capi				Aziende	Capi	
			Totale	di cui vacche				Totale	di cui vacche
001	CAPRIVA DEL FRIULI	52	223	101	014	MOSSA	62	305	162
002	CORNONS	229	1.236	717	015	ROMANS D'ISONZO	138	853	392
003	DOBERDO' DEL LAGO	120	396	238	016	RONCHI DEI LEGIONARI	57	1.583	763
004	DOLEGNA DEL COLLIO	79	441	222	017	SAGRADO	25	115	66
005	FARRA D'ISONZO	75	555	278	018	SAN CANZIAN D'ISONZO	88	915	413
006	FOGLIANO REDIPUGLIA	25	145	78	019	SAN FLORIANO DEL COLLIO	83	346	185
007	GORIZIA	280	1.244	593	020	SAN LORENZO ISONTINO	65	304	140
008	GRADISCA D'ISONZO	103	584	312	021	SAN PIER D'ISONZO	40	326	167
009	GRADO	144	1.378	496	022	SAVOGNA D'ISONZO	112	338	131
010	MARIANO DEL FRIULI	81	501	291	023	STARANZANO	41	238	157
011	MEDEA	46	415	170	024	TURRIACO	40	297	170
012	MONFALCONE	37	203	126	025	VILLESSE	89	485	226
013	MORARO	31	185	102		PROVINCIA	2.142	13.611	6.696

Tav. 23 — Aziende secondo l'attività lavorativa aziendale ed extraaziendale del conduttore, per comune

Codice dei Comuni	C O M U N I	AZIENDE IL CUI CONDUTTORE PRESTA ATTIVITÀ			Codice dei Comuni	C O M U N I	AZIENDE IL CUI CONDUTTORE PRESTA ATTIVITÀ		
		esclusivamente o prevalentemente presso l'azienda	prevalentemente				esclusivamente o prevalentemente presso l'azienda	prevalentemente	
			presso altre aziende agricole	in altri settori				presso altre aziende agricole	in altri settori
001	CAPRIVA DEL FRIULI	65	1	25	014	MOSSA	86	3	39
002	CORNONS	318	30	72	015	ROMANS D'ISONZO	151	3	35
003	DOBERDO' DEL LAGO	128	-	63	016	RONCHI DEI LEGIONARI	98	7	29
004	DOLEGNA DEL COLLIO	112	2	13	017	SAGRADO	33	1	20
005	FARRA D'ISONZO	97	10	29	018	SAN CANZIAN D'ISONZO	144	10	44
006	FOGLIANO REDIPUGLIA	36	3	11	019	SAN FLORIANO DEL COLLIO	129	1	19
007	GORIZIA	597	12	261	020	SAN LORENZO ISONTINO	60	-	17
008	GRADISCA D'ISONZO	139	1	51	021	SAN PIER D'ISONZO	75	5	44
009	GRADO	168	8	16	022	SAVOGNA D'ISONZO	146	-	63
010	MARIANO DEL FRIULI	92	-	9	023	STARANZANO	74	3	18
011	MEDEA	69	1	10	024	TURRIACO	58	3	16
012	MONFALCONE	52	6	13	025	VILLESSE	90	-	34
013	MORARO	37	-	16		PROVINCIA	3.054	110	967

