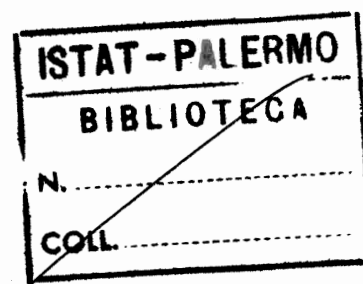
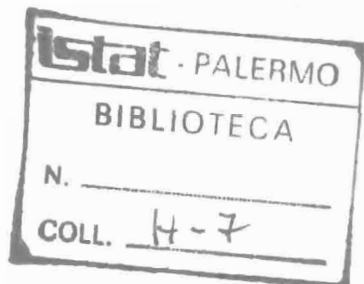


ISTITUTO CENTRALE DI STATISTICA
2° CENSIMENTO GENERALE DELL'AGRICOLTURA

25 OTTOBRE 1970



VOLUME II

DATI SULLE CARATTERISTICHE STRUTTURALI
DELLE AZIENDE

FASCICOLO 39

PROVINCIA DI FERRARA

DATI PROVINCIALI E COMUNALI

ISTITUTO CENTRALE DI STATISTICA
Ufficio Regionale per la Sicilia
Via Libertà, 37/1 - Tel. 20.10.72
PALERMO



ROMA - 1972

INDICE

CARTA PLANIMETRICA

AVVERTENZE	Pag.	V
----------------------	------	---

TAVOLE INTRODUTTIVE

TAVOLA 1 - Aziende per forma di conduzione e classe di superficie totale.	Pag.	3
TAVOLA 2 - Aziende per forma di conduzione e titolo di possesso dei terreni	»	3
A - Superficie totale	»	3
B - Superficie agricola utilizzata (SAU)	»	3
TAVOLA 3 - Ripartizione della superficie aziendale secondo l'utilizzazione dei terreni, per classe di superficie totale	»	4
TAVOLA 4 - Aziende con bovini, per forma di conduzione e numero di capi	»	4
TAVOLA 5 - Giornate di lavoro prestate dalle varie categorie di manodopera agricola, per forma di conduzione delle aziende	»	4

TAVOLE ANALITICHE

Dati provinciali

TAVOLA 6 - Aziende per forma di conduzione, classe di superficie totale e titolo di possesso della superficie totale	Pag.	6
Totale (Pianura)	»	6
TAVOLA 7 - Aziende per forma di conduzione, classe di superficie totale e titolo di possesso della superficie agricola utilizzata (SAU)	»	8
Totale (Pianura)	»	8
TAVOLA 8 - Aziende per frammentazione in corpi di terreno.	»	10
TAVOLA 9 - Ripartizione della superficie aziendale secondo l'utilizzazione dei terreni	»	11
TAVOLA 10 - Aziende con seminativi, per principali coltivazioni	»	12

TAVOLA 11 - Aziende con coltivazioni legnose agrarie, per principali coltivazioni .	Pag.	13
TAVOLA 12 - Aziende con bovini, per numero di capi	»	14
TAVOLA 13 - Giornate di lavoro prestate dalle varie categorie di manodopera agricola	»	16
TAVOLA 14 - Aziende secondo la classe di età del conduttore	»	17
TAVOLA 15 - Aziende a conduzione diretta del coltivatore che impiegano anche giornate lavorative di manodopera salariata.	»	18
TAVOLA 16 - Aziende che utilizzano alcuni principali mezzi meccanici di uso agricolo	»	19

Dati comunali

TAVOLA 17 - Aziende e relativa superficie totale, per forma di conduzione e comune	Pag.	23
TAVOLA 18 - Aziende per classe di superficie totale e comune	»	24
TAVOLA 19 - Ripartizione della superficie aziendale secondo l'utilizzazione dei terreni, per comune	»	26
TAVOLA 20 - Aziende con seminativi, per principali coltivazioni e comune	»	27
TAVOLA 21 - Aziende con coltivazioni legnose agrarie, per principali coltivazioni e comune	»	28
TAVOLA 22 - Aziende con bovini, per comune	»	29
TAVOLA 23 - Aziende secondo l'attività lavorativa aziendale ed extraaziendale del conduttore, per comune	»	29

PROVINCIA DI FERRARA



PROV. DI MANTOVA

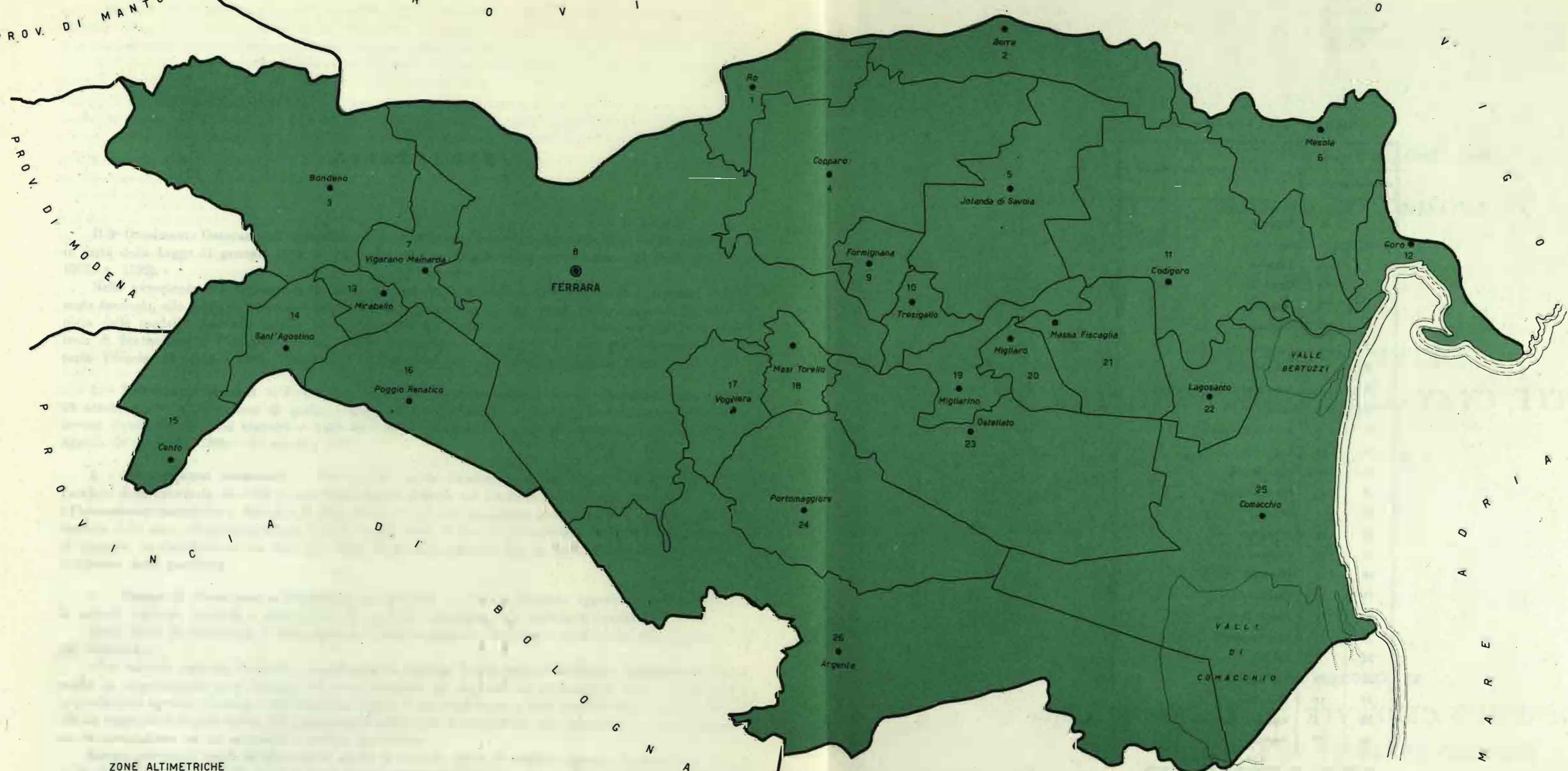
PROV. DI MODENA

PROV. DI PARMA

BOLOGNA

PROVINCIA DI RAVENNA

MARE ADRIATICO



ZONE ALTIMETRICHE

Pianura

SEGNI CONVENZIONALI

— Confine di provincia
 — » » comune



AVVERTENZE

Il 2° Censimento Generale dell'Agricoltura è stato effettuato con riferimento alla data del 25 ottobre 1970, in virtù della Legge 31 gennaio 1969, n. 14, e del relativo Regolamento di esecuzione (D. P. R. 9 dicembre 1970, n. 1392).

Nelle avvertenze che seguono sono illustrati i caratteri ai quali si riferiscono i dati riportati nel presente fascicolo, allo scopo di assicurare una esatta interpretazione dei dati stessi. Per una conoscenza più completa delle modalità tecniche seguite per l'esecuzione del censimento, vedasi il fascicolo dell'Istituto Centrale di Statistica « 2° Censimento Generale dell'Agricoltura e rilevazione dei dati per l'istituzione del Catasto Viticolo, 25 ottobre 1970, Disposizioni ed istruzioni per gli Organi periferici », Roma, 1970.

1. - **Riferimento dei dati** — I dati contenuti nel presente fascicolo fanno riferimento alla data del 25 ottobre 1970, ad eccezione di quelli concernenti l'utilizzazione dei terreni, le coltivazioni praticate, il lavoro, l'utilizzazione delle trattrici e degli altri mezzi meccanici, i quali si riferiscono, invece, all'annata agraria 1° novembre 1969 - 31 ottobre 1970.

2. - **Circoscrizioni territoriali** — Per alcune tavole l'elaborazione dei dati è stata effettuata, nell'ambito della provincia, secondo le zone altimetriche definite nel fascicolo dell'Istituto Centrale di Statistica « Circoscrizioni statistiche », Metodi e Norme, Serie C, n. 1, nel quale sono anche indicati i Comuni di appartenenza delle zone altimetriche stesse. Poichè la provincia di Ferrara è costituita dalla sola zona altimetrica di pianura, la distribuzione dei dati per zona altimetrica coincide con la distribuzione dei dati relativi al complesso della provincia.

3. - **Campo di rilevazione e definizione di azienda** — Hanno formato oggetto di rilevazione tutte le aziende agricole, forestali e zootecniche, di qualsiasi ampiezza e da chiunque condotte.

Quale unità di rilevazione è stata assunta l'azienda agricola, forestale o zootecnica, così definita ai fini del censimento:

« Per azienda agricola, forestale o zootecnica si intende l'unità tecnico-economica costituita da terreni, anche in appezzamenti non contigui, ed eventualmente da impianti ed attrezzature varie, in cui si attua la produzione agraria, forestale o zootecnica ad opera di un conduttore, e cioè persona fisica, società od ente, che ne sopporta il rischio sia da solo (conduttore coltivatore o conduttore con salariati e/o compartecipanti), sia in associazione ad un mezzadro o colono parziario ».

Hanno costituito unità di rilevazione anche le aziende prive di terreno agrario, intendendosi per tali: a) le aziende zootecniche nelle quali si attua l'allevamento del bestiame senza utilizzazione di terreno agrario (ad esempio: allevamenti di suini annessi a caseifici industriali, allevamenti intensivi di pollame, allevamenti specializzati di api o bachi da seta); b) le aziende zootecniche che praticano l'allevamento di bestiame utilizzando terreni pascolativi appartenenti a Comuni, ad altri Enti pubblici o a privati, senza che i terreni possano configurarsi come elementi costitutivi di dette aziende.

Non hanno, invece, formato oggetto di rilevazione:

a) *le aziende completamente abbandonate dal punto di vista colturale, per emigrazione del conduttore o per altre cause, anche se i terreni hanno dato luogo ancora ad una produzione spontanea;*

b) *i terreni incolti o coltivati saltuariamente, destinati ad aree fabbricabili;*

c) *i parchi ed i giardini ornamentali a chiunque appartenenti, salvo il caso in cui gli stessi fossero situati entro il perimetro dei terreni che costituiscono l'azienda agricola;*

d) *i piccoli orti a carattere familiare, generalmente annessi alle abitazioni e la cui produzione è stata destinata normalmente al consumo familiare, salvo il caso in cui la persona che ne disponeva fosse anche conduttore di azienda agricola, nel qual caso l'orto è stato considerato come parte integrante dell'azienda stessa;*

e) *i piccoli allevamenti a carattere familiare*, costituiti da uno o due capi di bestiame suino, ovino, caprino o da pochi animali da cortile (polli, tacchini, oche, conigli, ecc.) utilizzati normalmente per il consumo familiare, salvo il caso in cui la persona che ne disponeva fosse anche conduttore di azienda agricola, nel qual caso tali allevamenti sono stati considerati come parte integrante dell'azienda stessa.

4. - **Forma di conduzione** (Rapporti tra impresa e lavoro) — Per forma di conduzione di un'azienda si intende il rapporto tra l'imprenditore (conduttore) e le forze di lavoro dell'azienda stessa. Ai fini del censimento sono stati considerati i seguenti quattro tipi di forme di conduzione:

— *Conduzione diretta del coltivatore* quando il conduttore presta esso stesso lavoro manuale nell'azienda da solo o con l'aiuto di familiari, indipendentemente dall'entità del lavoro fornito da eventuale manodopera salariata, la quale può anche risultare prevalente rispetto a quella prestata dal conduttore e dai suoi familiari;

— *Conduzione con salariati e/o compartecipanti (in economia)* quando il conduttore impiega per i lavori manuali dell'azienda manodopera fornita da salariati, braccianti (ed altre figure assimilate di lavoratori) e/o compartecipanti, mentre la sua opera è rivolta, in generale, alla direzione dell'azienda nei riguardi dei vari aspetti tecnico-organizzativi. Tale forma di conduzione viene correntemente designata anche come conduzione in economia;

— *Conduzione a colonia parziaria appoderata (mezzadria)* quando una persona fisica o giuridica (concedente) affida un podere ad un capo famiglia il quale si impegna ad eseguire, con l'aiuto dei familiari (famiglia colonica), tutti i lavori che il podere richiede, sostenendo parte delle spese necessarie alla conduzione e dividendone i frutti con il concedente in determinate proporzioni;

— *Altra forma di conduzione* che comprende tutti gli altri tipi di rapporti di conduzione non classificabili tra quelli sopra indicati e, in particolare, i rapporti di conduzione a colonia parziaria non appoderata o impropria. In particolare in detta forma di conduzione il concedente non conferisce un podere, ma soltanto uno o più appezzamenti di terreno. Inoltre, il rapporto associativo non si estende ai familiari del colono, sebbene questi, di norma, si avvalga dei familiari per i lavori richiesti dal fondo.

5. - **Titolo di possesso dei terreni** (Rapporti tra impresa e capitale fondiario) — Il titolo di possesso dei terreni fa riferimento ai rapporti che intercorrono tra il conduttore ed il capitale fondiario, vale a dire ai titoli in base ai quali il conduttore dispone dei terreni; nel caso di colonia parziaria (appoderata o non) il titolo di possesso dei terreni è riferito al concedente.

I titoli di possesso presi in considerazione sono:

— *proprietà* (compresi: usufrutto; enfiteusi; assegnazione dei terreni da parte di Enti di riforma e di sviluppo, consorzi e simili; beneficio parrocchiale e colonia perpetua);

— *affitto* (compresi: affitto misto ed uso gratuito).

In alcune tavole del presente fascicolo, per le aziende a conduzione diretta del coltivatore e per quelle a conduzione in economia, i dati sono riportati con riferimento alla combinazione tra la forma di conduzione delle aziende e il titolo di possesso dei terreni, il che consente di classificare dette aziende secondo i cosiddetti « tipi di impresa », tradizionalmente considerati nel nostro Paese dagli studiosi di economia agraria (ad es.: proprietà coltivatrice, affittanza coltivatrice, proprietà non coltivatrice).

6. - **Superficie** — Sono state considerate la superficie totale e la superficie agricola utilizzata (SAU) dell'azienda.

Per *superficie totale dell'azienda* si intende l'area complessiva dei terreni dell'azienda destinati a colture erbacee e/o arboree, inclusi i boschi, nonché l'area occupata da fabbricati rurali, strade, stagni, canali, ecc. situati entro il perimetro dei terreni che costituiscono l'azienda. L'area occupata dai fabbricati rurali e loro annessi, quando essi si trovano fuori della azienda stessa (e cioè quando fanno parte di un centro o di un nucleo abitato), non è stata considerata come facente parte della superficie totale dell'azienda.

Per *superficie agricola utilizzata (SAU)* si intende l'insieme dei terreni investiti a seminativi, prati permanenti e pascoli, coltivazioni permanenti (coltivazioni legnose agrarie, castagneti da frutto e pioppi fuori foresta). Essa costituisce, pertanto, quella parte della superficie totale dell'azienda investita ed effettivamente utilizzata in coltivazioni propriamente agricole.

7. - **Coltivazioni** — I dati delle superfici investite nelle singole coltivazioni fanno riferimento all'annata agraria 1° novembre 1969-31 ottobre 1970 e figurano al netto delle tare.

Sono state indicate sia le superfici che durante detta annata agraria hanno fornito un raccolto, sia le superfici delle coltivazioni non ancora in produzione.

I dati di superficie che figurano nelle tavole con riferimento a ciascuna coltivazione o gruppo di coltivazioni prendono in considerazione solo le superfici nelle quali la coltivazione stessa assume il carattere di *coltivazione principale*, con esclusione pertanto delle superfici nelle quali la coltivazione assume il carattere di coltivazione secondaria.

In armonia a quanto seguito con l'indagine sulla struttura delle aziende agricole del 1967 e secondo i criteri e le definizioni stabilite anche in sede comunitaria, per coltivazione principale si intende:

a) la coltivazione unica, vale a dire quella che è la sola ad essere praticata su una data superficie nel corso dell'annata agraria di riferimento;

b) le coltivazioni erbacee consociate praticate sui seminativi nudi (1). In tal caso ciascuna coltivazione erbacea consociata è stata considerata solo per la parte di superficie effettivamente occupata (pro-rata). Così, ad esempio, se su una superficie di un ettaro era stata praticata la coltivazione consociata del granturco e della patata e la superficie effettivamente occupata dalla coltivazione del granturco era di 0,70 ettari, mentre quella occupata dalla coltivazione della patata era di 0,30 ettari, si sono considerati ettari 0,70 in corrispondenza della voce « granturco » ed ettari 0,30 in corrispondenza della voce « patata » come se si trattasse di due coltivazioni uniche;

c) la coltivazione consociata più importante dal punto di vista economico (valore della produzione annuale) nel caso in cui vi era consociazione tra piante erbacee annuali o pluriennali ed una o più coltivazioni legnose agrarie o tra due o più coltivazioni legnose agrarie (2). In tal caso per la coltivazione consociata più importante è stata considerata a titolo di coltivazione principale tutta la superficie su cui era presente la consociazione. Così, ad esempio, se su una superficie di due ettari veniva praticata la coltivazione consociata dell'olivo e della vite e l'olivo rappresentava la coltivazione più importante, l'intera superficie di due ettari è stata attribuita all'olivo.

Nel caso in cui non era possibile stabilire una netta differenziazione dei valori della produzione annuale delle singole coltivazioni consociate, è stata considerata coltivazione principale quella che occupava il terreno per maggior tempo.

Nel caso di consociazione con coltivazioni legnose agrarie non ancora in produzione o in fase di produzione crescente, tali coltivazioni — ai fini della determinazione del carattere principale o secondario della coltivazione stessa — sono state considerate come se fossero già in piena produzione. Così, ad esempio, se su una superficie di un ettaro veniva praticata la coltivazione consociata della vite e dell'arancio e questa ultima coltivazione si trovava in fase di produzione crescente, quale produzione annuale dell'arancio è stata considerata quella che presumibilmente avrebbe fornito nella fase di produzione piena. Se il valore di tale produzione superava quello della vite è stata indicata « coltivazione principale » l'intera superficie di un ettaro in corrispondenza della voce « arancio »;

d) la coltivazione successiva od intercalare più importante dal punto di vista economico (valore della produzione annuale). Anche per tale coltivazione è stato considerato il dato globale della superficie investita. Così, ad esempio, se su una superficie di 0,75 ettari era stata praticata prima la coltivazione del frumento tenero e successivamente la coltivazione di un erbaio di granturco (mais da foraggio), e la coltivazione del frumento tenero rappresentava la coltivazione successiva più importante, l'intera superficie di 0,75 ettari è stata attribuita al frumento tenero.

Avuto riguardo alla *utilizzazione dei terreni per singole coltivazioni o per gruppi di coltivazioni* considerate nelle tavole, è da tener presente quanto segue:

a) *i seminativi* comprendono i terreni investiti a coltivazioni erbacee soggette all'avvicendamento (ad esclusione quindi dei prati permanenti e pascoli), nonché i terreni a riposo (3);

(1) Si riportano qui di seguito alcuni fra i più noti tipi di consociazione tra piante erbacee: granturco con patate, con fagioli, con barbabietole; canapa da seme con granturco, con fagioli, con barbabietole, con zucche, meloni, ecc.; avena con rapa, con veccia, con fava; orzo con fava.

(2) Si riportano qui di seguito alcuni fra i più noti tipi di consociazione tra piante arboree e tra piante arboree ed erbacee: vite con olivo; fruttiferi con vite e con olivo; agrumi con olivo; agrumi con fruttiferi; olivo e vite con frumento; olivo e vite con fava; olivo e fruttiferi con leguminose da granella o da foraggio; vite con fagioli, con ortive; olivo con ortive; agrumi con ortive.

(3) Per terreni a riposo si intendono i terreni, lavorati o non, che entrano in avvicendamento, e sui quali non è stata praticata alcuna coltura nel corso dell'annata agraria di riferimento.

b) *le coltivazioni permanenti* comprendono i terreni investiti a coltivazioni legnose agrarie propriamente dette (fruttiferi, agrumi, vite, olivo, ecc.) nonchè i vivai (1), i castagneti da frutto e le pioppete fuori foresta;

c) *i prati permanenti e pascoli* comprendono anche gli incolti produttivi effettivamente utilizzati.

È da tenere presente, inoltre, che:

— sotto la voce *frumento* sono compresi sia il frumento duro, sia il frumento tenero;

— *le coltivazioni ortive* comprendono, oltre che le ortive propriamente dette (pomodori, peperoni, carote, ecc.) anche i legumi freschi, i meloni, le fragole nonchè gli orti familiari facenti parte dell'azienda. Sono state considerate sia le ortive in piena aria, sia quelle « protette » (in serra, tunnels, campane, ecc.).

8. - **Bovini** — I dati sulla consistenza dei bovini fanno riferimento alla data del 25 ottobre 1970. Sono stati considerati tutti i capi di bestiame che a tale data si trovavano presso l'azienda sia se trattavasi di bestiame in dotazione dell'azienda, sia se trattavasi di bestiame affidato o allevato da essa.

Ai fini del censimento per *vacca* s'intende la bovina che ha già partorito almeno una volta; per *vacca da latte* si intende la vacca che per razza o attitudine è adibita esclusivamente o prevalentemente alla produzione di latte (ivi comprese le vacche da carne-latte).

9. - **Trattrici ed altre macchine agricole** — I dati fanno riferimento alle trattrici ed alle altre macchine (motocoltivatori, mietitrebbiatrici e macchine per la raccolta del foraggio) effettivamente utilizzate dall'azienda durante l'annata agraria 1969-70. In particolare, sono stati considerati *mezzi forniti da terzi* quelli forniti da imprese di esercizio e noleggio di macchine agricole per conto terzi, cioè i mezzi meccanici di proprietà di imprenditori di lavori agricoli o di altre imprese industriali.

I motocoltivatori comprendono anche le motoagricole, le motozappe, le motofresatrici e motofalciatrici.

Le macchine per la raccolta del foraggio sono costituite da raccogliatrici-trinciatrici e raccogliatrici-pessatrici.

10. - **Lavoro** — Le notizie fanno riferimento alle persone di 14 anni e più che hanno effettuato lavori agricoli nell'azienda durante l'annata agraria 1969-70, ad esclusione delle giornate di lavoro fornite da eventuale mano d'opera appartenente ad imprese di esercizio e noleggio di macchine agricole per conto terzi. Per lavori agricoli si intendono tutti i lavori che contribuiscono al conseguimento della produzione agricola, forestale e zootecnica, ivi compresi i lavori di organizzazione e di sorveglianza. Le giornate di lavoro sono riportate distintamente per categorie di manodopera.

Per una corretta interpretazione dei dati concernenti il lavoro è da tener presente quanto segue:

a) *Manodopera agricola*

Per quanto concerne il *conduttore*, i dati fanno riferimento alla persona che di fatto ha gestito l'azienda, che può anche non essere il capo famiglia in senso tradizionale. Per le aziende a colonia parziaria appoderata (mezzadria) i dati relativi al conduttore fanno riferimento al mezzadro; per le aziende gestite da una società di fatto o da una cooperativa o da altro tipo di società o da un Ente pubblico, i dati fanno riferimento ad una sola persona, e precisamente alla persona che si occupa della gestione corrente della azienda.

Per *familiari* del conduttore si intendono coloro che, essendo parenti o affini del conduttore dell'azienda (nel caso di colonia parziaria appoderata del mezzadro) e con esso generalmente coabitanti, *hanno prestato lavoro nell'azienda stessa* nel corso dell'annata agraria 1969-70. Nel caso di azienda gestita da una società di fatto o da una cooperativa o da un altro tipo di società, fra i familiari del conduttore sono considerati tutti i soci od i membri della cooperativa che hanno prestato attività lavorativa presso l'azienda.

Per *dirigenti ed impiegati* si intendono coloro che esercitano, contro retribuzione, rispettivamente funzioni direttive od esecutive (tecniche o amministrative) in un'azienda agricola, forestale e zootecnica.

Per *salariati fissi* si intendono i lavoratori agricoli la cui prestazione si svolge ininterrottamente per tutta la durata del rapporto presso la stessa azienda agricola fruendo dell'abitazione ed annessi e la cui retribuzione, riferita ad anno, viene corrisposta mensilmente, a norma dei contratti collettivi provinciali e delle consuetudini locali. Sono *assimilati* ai salariati fissi i lavoratori non agricoli che hanno prestato, in maniera continuativa, la loro opera nell'azienda (fabbrici, falegnami, meccanici, ecc.).

(1) Esclusi i vivai forestali destinati al fabbisogno aziendale.

Per *braccianti, giornalieri e simili* si intendono i lavoratori agricoli il cui rapporto di lavoro, a differenza di quello dei salariati fissi, è caratterizzato dalla precarietà e dalla saltuarietà di occupazione presso le varie aziende agricole, per l'esecuzione di lavori di breve durata o di carattere stagionale.

Per *coloni impropri* si intendono coloro che prestano lavoro manuale in un'azienda agricola, sulla base di pattuizioni particolari aventi in comune la natura associativa parziaria, ma caratterizzate da una diversità di contenuto per quanto riguarda le prestazioni di lavoro, i conferimenti delle scorte e la suddivisione delle spese e dei prodotti. Tra i coloni impropri sono compresi anche i compartecipanti, vale a dire quei lavoratori ai quali vengono affidati, nel corso di una annata agraria, tutti o soltanto una parte dei lavori che richiede una determinata coltivazione, ricevendo come compenso una quota parte del prodotto (la metà, un terzo, un quarto, ecc.).

b) *Volume di lavoro*

I dati sul volume di lavoro fanno riferimento alle *giornate complete* di lavoro prestate nell'azienda nel corso dell'annata 1969-70.

Una giornata di lavoro è considerata completa quando la durata del lavoro agricolo destinato alla azienda è stata di 8 ore o più. Così, ad esempio, se una persona ha lavorato 200 giorni in un anno con una media di 9 ore giornaliera, sono state considerate 200 giornate complete di lavoro; se invece il lavoro prestato giornalmente presso l'azienda ha avuto una durata inferiore ad 8 ore, l'ammontare complessivo delle ore di lavoro è stato convertito in giornate complete; così, ad esempio, se una persona ha lavorato 200 giorni con una media di 6 ore giornaliera, è stata effettuata la conversione di dette ore in giornate complete di lavoro di 8 ore, secondo il seguente procedimento:

$$\begin{aligned} \text{giorni } 200 \times 6 \text{ ore giornaliera} &= 1.200 \text{ ore complessive di lavoro,} \\ \text{ore } 1.200 : 8 \text{ (numero minimo di ore di una giornata completa di lavoro)} &= 150 \text{ giornate di lavoro.} \end{aligned}$$

11. - **Avvertenze particolari** — Nella Tav. 2 le aziende distribuite secondo il titolo di possesso dei terreni possono risultare inferiori a quelle riportate per il complesso delle aziende nella prima colonna della tavola stessa. Ciò in quanto: *a)* con riferimento alla superficie totale restano escluse le aziende senza terreno agrario (ad es.: allevamenti di suini annessi a caseifici, allevamenti intensivi di pollame); *b)* con riferimento alla superficie agricola utilizzata (SAU) restano escluse sia le aziende senza terreno agrario sia le aziende con superficie totale ma senza superficie agricola utilizzata (ad es.: aziende aventi tutti i terreni investiti a bosco).

Per quanto concerne, inoltre, le Tavv. 10, 11, 16, 20, 21 è da tener presente che, secondo i caratteri considerati, le aziende possono risultare ripetute tante volte quante sono i caratteri stessi. Così, ad esempio, con riferimento alle coltivazioni, se un'azienda ha praticato la coltivazione del frumento e delle foraggere avvicendate, tale azienda risulta ripetuta sia tra le aziende che hanno praticato la coltivazione del frumento, sia tra le aziende che hanno praticato le coltivazioni foraggere avvicendate.

Nelle Tavv. 8, 10, 11, 18, 20, 21 non sono comprese, per la natura dei caratteri considerati, le aziende senza terreno agrario.

Nelle Tavv. 3, 9 e 19 per « altre coltivazioni permanenti » si intendono i castagneti da frutto e i pioppi fuori foresta.

Nella Tav. 14 sono riportate le aziende secondo la distribuzione per età dei rispettivi conduttori. Al riguardo è da tenere presente che ad ogni azienda agricola corrisponde un conduttore il quale, convenzionalmente, è rappresentato da una sola persona fisica anche nel caso in cui il rischio della produzione è sopportato da una società, cooperativa, Ente pubblico, ecc. (in tali casi quale conduttore è stata considerata la persona che si occupava della gestione corrente dell'azienda).

Da quanto premesso consegue: *a)* che sono stati considerati quali conduttori di azienda non solo le persone che nel periodo 1° novembre 1969-31 ottobre 1970 hanno esercitato professionalmente, vale a dire in maniera esclusiva o prevalente, l'attività di conduzione dell'azienda agricola, ma anche le persone che hanno esercitato tale attività soltanto in forma sussidiaria ad altra svolta prevalentemente in settori non agricoli (ad esempio: operaio dell'industria che provvedeva ai lavori colturali di una sua piccola azienda, libero professionista o impiegato che era conduttore di azienda in economia o a colonia parziaria impropria) ed, infine, anche quelle persone che, pur essendo abitualmente in condizione non professionale (casalinghe, benestanti, ecc.), provvedevano, saltuariamente o marginalmente, alla gestione dell'azienda agricola; *b)* che non sempre il numero delle aziende può identificarsi col numero dei conduttori (intesi questi come persone fisiche distinte) in quanto, in taluni casi, più di una azienda può far capo ad uno stesso conduttore.

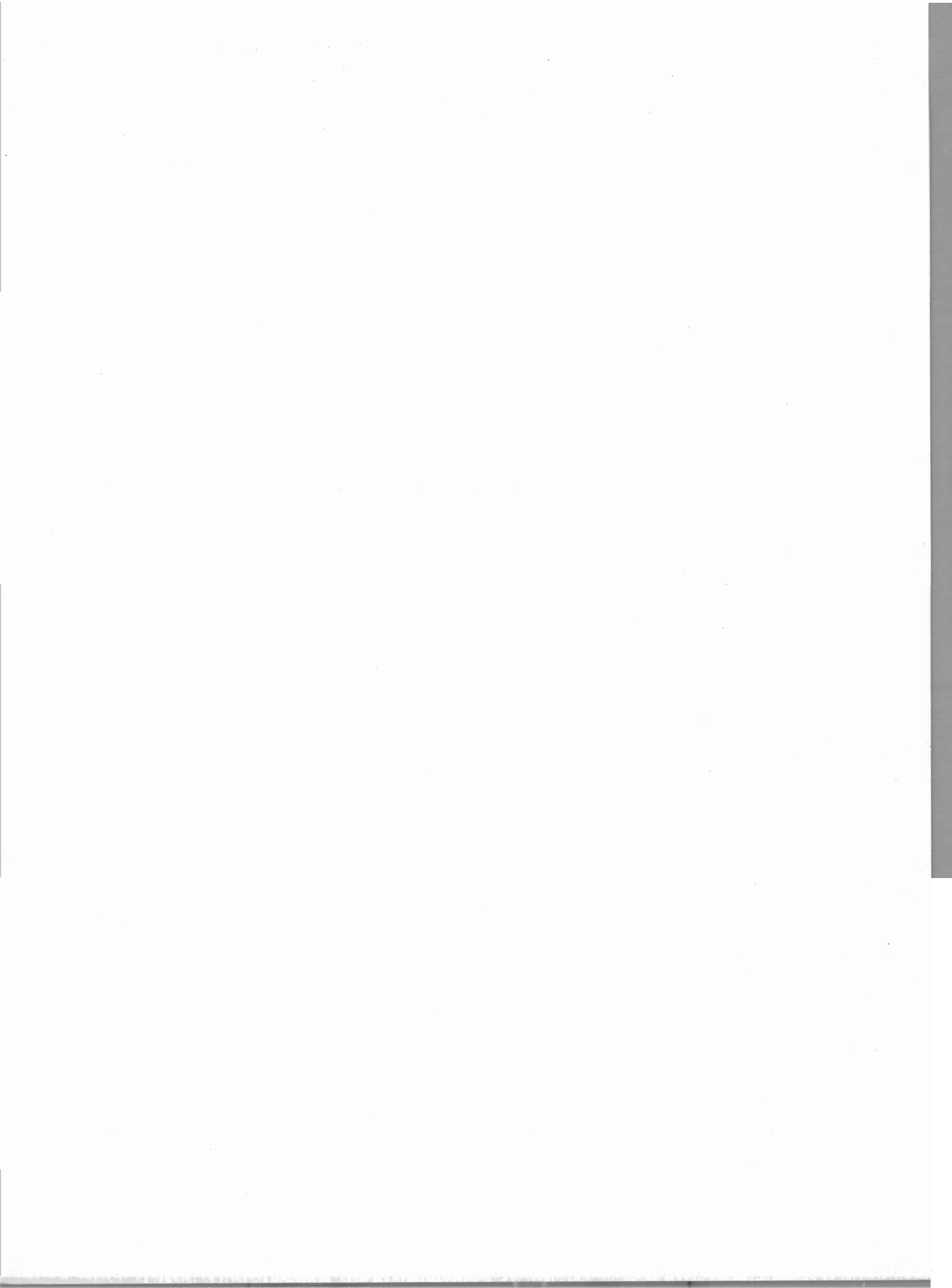
Nella Tav. 17 le due forme associative della conduzione delle aziende — a colonia parziaria appoderata (mezzadria) e altra forma di conduzione — sono state riunite nella unica voce *altre forme di conduzione*.

Nella Tav. 23 per « attività lavorativa extraaziendale » si intende qualsiasi attività esercitata al di fuori dell'azienda che ha come corrispettivo un reddito o una retribuzione o un salario o un onorario, ecc. In particolare, con riferimento al conduttore per attività lavorativa esercitata presso altre aziende agricole si intende quella prestata, ad esempio, come bracciante, giornaliero o colono improprio; per attività lavorativa esercitata in altri settori si intende quella prestata presso aziende industriali, commerciali, ecc. (ad esempio: come operaio nella industria, come esercente di negozio o di pubblico esercizio, come libero professionista).

Per quanto riguarda, infine, i dati per Comune è da tener presente che essi si riferiscono al complesso delle aziende censite in ciascun Comune, e cioè alle aziende i cui terreni ricadevano tutti nel Comune di censimento, nonché alle aziende i cui terreni ricadevano in Comuni diversi, ma che avevano nel Comune di censimento il centro aziendale o la maggior parte dei terreni. Pertanto la superficie censita con riferimento ad un singolo Comune può risultare anche superiore alla superficie territoriale del Comune stesso.

Tutte le tavole del fascicolo, ad eccezione delle tavole introduttive, sono state riprodotte in « offset », vale a dire attraverso copia fotografica dei tabulati meccanografici provenienti direttamente dall'elaboratore elettronico.

TAVOLE INTRODUTTIVE



Tav. 1 — Aziende per forma di conduzione e classe di superficie totale

Superficie in ettari

CLASSI DI SUPERFICIE TOTALE	CONDUZIONE DIRETTA DEL COLTIVATORE		CONDUZIONE CON SALARIATI E/O COMPARTICIPANTI (in economia)		CONDUZIONE A COLONIA PARZIARIA APPODERATA (mezzadria)		ALTRA FORMA DI CONDUZIONE		T O T A L E	
	Aziende	Superficie	Aziende	Superficie	Aziende	Superficie	Aziende	Superficie	Aziende	Superficie
<i>Ettari</i>										
SENZA TERRENO AGRARIO	60	—	17	—	—	—	—	—	77	—
FINO A 1,00	3.646	1.946,99	161	100,88	5	5,00	5	3,81	3.817	2.056,68
1,01 - 2,00	1.706	2.621,66	117	180,65	24	41,18	16	26,37	1.863	2.869,86
2,01 - 3,00	1.142	2.935,69	98	248,72	51	134,39	4	9,23	1.295	3.328,03
3,01 - 5,00	1.920	7.820,79	161	645,40	132	551,30	11	46,29	2.224	9.063,78
5,01 - 10,00	3.853	28.155,30	279	2.061,98	290	2.163,59	5	36,90	4.427	32.417,77
10,01 - 20,00	2.490	34.974,29	290	4.391,03	316	4.606,91	4	48,62	3.100	44.020,85
20,01 - 30,00	842	20.999,47	196	4.839,60	82	1.923,89	1	21,70	1.121	27.784,66
30,01 - 50,00	364	13.671,33	194	7.715,11	8	277,24	—	—	566	21.663,68
50,01 - 100,00	107	6.859,78	190	13.634,25	—	—	—	—	297	20.494,03
OLTRE 100,00	20	2.908,63	140	40.659,75	—	—	—	—	160	43.568,38
TOTALE	16.150	122.893,93	1.843	74.477,37	908	9.703,50	46	192,92	18.947	207.267,72

Tav. 2 — Aziende per forma di conduzione e titolo di possesso dei terreni

Superficie in ettari

FORME DI CONDUZIONE	T O T A L E			SOLO PROPRIETÀ		SOLO AFFITTO		PARTE IN PROPRIETÀ E PARTE IN AFFITTO			
	Aziende	Superficie		Aziende	Superficie	Aziende	Superficie	Aziende	Superficie		
		proprietà	affitto						Totale	proprietà	affitto

A - SUPERFICIE TOTALE

CONDUZIONE DIRETTA DEL COLTIVATORE	16.150	95.540,40	27.353,53	122.893,93	13.138	85.119,95	1.550	18.096,12	1.402	10.420,45	9.257,41	19.677,86
CONDUZIONE CON SALARIATI E/O COMPARTICIPANTI	1.843	66.550,88	7.926,49	74.477,37	1.621	62.177,52	102	3.807,31	103	4.373,36	4.119,18	8.492,54
CONDUZIONE A COLONIA PARZIARIA APPODERATA	908	9.639,26	64,24	9.703,50	899	9.617,77	6	58,84	3	21,49	5,40	26,89
ALTRA FORMA DI CONDUZIONE	46	192,71	0,21	192,92	45	191,21	—	—	1	1,50	0,21	1,71
TOTALE	18.947	171.923,25	35.344,47	207.267,72	15.703	157.106,45	1.658	21.962,27	1.509	14.816,80	13.382,20	28.199,00

B - SUPERFICIE AGRICOLA UTILIZZATA (SAU)

CONDUZIONE DIRETTA DEL COLTIVATORE	16.150	83.224,01	24.087,78	107.311,79	13.139	74.122,00	1.552	15.913,01	1.399	9.102,01	8.174,77	17.276,78
CONDUZIONE CON SALARIATI E/O COMPARTICIPANTI	1.843	56.046,43	6.908,23	62.954,66	1.617	52.104,69	99	3.195,36	103	3.941,74	3.712,87	7.654,61
CONDUZIONE A COLONIA PARZIARIA APPODERATA	908	8.410,67	57,92	8.468,59	899	8.392,56	6	52,62	3	18,11	5,30	23,41
ALTRA FORMA DI CONDUZIONE	46	174,12	0,20	174,32	45	172,72	—	—	1	1,40	0,20	1,60
TOTALE	18.947	147.855,23	31.054,13	178.909,36	15.700	134.791,97	1.657	19.160,99	1.506	13.063,26	11.893,14	24.956,40

Tav. 3 — Ripartizione della superficie aziendale secondo l'utilizzazione dei terreni, per classe di superficie totale
Superficie in ettari

CLASSI DI SUPERFICIE TOTALE <i>Ettari</i>	SUPERFICIE AGRICOLA UTILIZZATA (SAU)					SUPERFICIE A BOSCHI	ALTRA SUPERFICIE
	Seminativi	Coltivazioni permanenti		Prati permanenti e pascoli	Totale		
		legnose agrarie	altre				
FINO A 1,00	866,79	790,99	27,92	12,15	1.697,85	1,18	357,65
1,01 - 2,00	1.279,58	1.147,09	21,76	7,23	2.455,66	0,29	413,91
2,01 - 3,00	1.500,36	1.337,33	37,97	11,27	2.886,93	0,47	440,63
3,01 - 5,00	4.176,64	3.688,94	71,13	18,11	7.954,82	1,21	1.107,75
5,01 - 10,00	19.775,27	8.401,38	146,50	82,57	28.405,72	13,14	3.998,91
10,01 - 20,00	28.105,76	9.857,71	347,40	124,26	38.435,13	17,00	5.568,72
20,01 - 30,00	19.270,54	4.536,92	261,85	79,07	24.148,38	39,93	3.596,35
30,01 - 50,00	14.808,42	3.878,16	240,39	73,40	19.000,37	7,29	2.656,02
50,01 - 100,00	13.536,08	3.680,94	423,42	84,16	17.724,60	244,12	2.525,31
OLTRE 100,00	31.575,76	3.404,44	1.090,66	129,04	36.199,90	1.426,51	5.941,97
TOTALE	134.895,20	40.723,90	2.669,00	621,26	178.909,36	1.751,14	26.607,22

Tav. 4 — Aziende con bovini, per forma di conduzione e numero di capi

NUMERO DI CAPI	CONDUZIONE DIRETTA DEL COLTIVATORE		CONDUZIONE CON SALARIATI E/O COMPARTICIPANTI (in economia)		CONDUZIONE A COLONIA PARZIARIA APPODERATA (mezzadria)		ALTRA FORMA DI CONDUZIONE		TOTALE	
	Aziende	Capi	Aziende	Capi	Aziende	Capi	Aziende	Capi	Aziende	Capi
1 - 2	148	263	2	3	9	16	—	—	159	282
3 - 5	653	2.699	1	3	14	54	—	—	668	2.756
6 - 10	1.077	8.439	18	153	51	408	—	—	1.146	9.000
11 - 20	872	13.143	40	635	117	1.876	—	—	1.029	15.654
21 - 50	533	15.976	96	3.090	58	1.539	—	—	687	20.605
51 - 100	73	5.115	36	2.609	—	—	—	—	109	7.724
101 - 500	11	1.679	42	7.534	—	—	—	—	53	9.213
OLTRE 500	—	—	6	5.087	—	—	—	—	6	5.087
TOTALE	3.367	47.314	241	19.114	249	3.893	—	—	3.857	70.321

Tav. 5 — Giornate di lavoro prestate dalle varie categorie di manodopera agricola, per forma di conduzione delle aziende

FORME DI CONDUZIONE	AZIENDE	GIORNATE DI LAVORO PRESTATE DA						Totale
		Conduttori	Familiari del conduttore	Dirigenti e impiegati	Salariati fissi	Braccianti e giornalieri	Coloni impropri	
CONDUZIONE DIRETTA DEL COLTIVATORE	16.150	2.232.580	2.398.400	300	96.321	1.211.896	25	5.939.522
CONDUZIONE CON SALA- RIATI E/O COMPARTE- CIPANTI	1.843	119.231	31.928	77.685	339.087	2.169.713	7.385	2.745.025
CONDUZIONE A COLONIA PARZIARIA APPODERATA	908	201.422	362.708	—	1.400	132.209	240	697.979
ALTRA FORMA DI CON- DUZIONE	46	1.063	115	—	—	3.120	14.596	18.894
TOTALE	18.947	2.554.296	2.793.151	77.985	436.808	3.516.938	22.246	9.401.424

TAVOLE ANALITICHE

DATI PROVINCIALI

Tav. 6 — Aziende per forma di conduzione, classe di Superficie
TOTALE

FORME DI CONDUZIONE CLASSI DI SUPERFICIE TOTALE Ettari	T O T A L E				SOLO PROPRIETÀ	
	Aziende	Superficie			Aziende	Superficie
		proprietà	affitto	Totale		
CONDUZIONE DIRETTA DEL COLTIVATORE	16.150	95.540,40	27.353,53	122.893,93	13.138	85.119,95
SENZA TERRENO AGRARIO	60	-	-	-	-	-
FINO A 1,00	3.646	1.715,57	231,42	1.946,99	3.163	1.676,57
1,01 - 2,00	1.706	2.351,45	270,21	2.621,66	1.474	2.256,86
2,01 - 3,00	1.142	2.653,71	281,98	2.935,69	987	2.532,78
3,01 - 5,00	1.920	7.104,53	716,26	7.820,79	1.669	6.802,33
5,01 - 10,00	3.853	25.700,13	2.455,17	28.155,30	3.313	24.099,18
10,01 - 20,00	2.490	28.189,88	6.784,41	34.974,29	1.819	25.136,54
20,01 - 30,00	842	14.368,07	6.631,40	20.999,47	500	12.578,95
30,01 - 50,00	364	7.846,36	5.824,97	13.671,33	164	6.124,99
50,01 - 100,00	107	3.819,11	3.040,67	6.859,78	41	2.534,98
OLTRE 100,00	20	1.791,59	1.117,04	2.908,63	8	1.376,77
CONDUZIONE CON SALARIATI E/O CON- PARTECIPANTI	1.843	66.550,88	7.926,49	74.477,37	1.621	62.177,52
SENZA TERRENO AGRARIO	17	-	-	-	152	95,11
FINO A 1,00	161	95,53	5,35	100,88	152	95,11
1,01 - 2,00	117	173,17	7,48	180,65	110	170,12
2,01 - 3,00	98	231,62	17,10	248,72	91	230,94
3,01 - 5,00	161	615,39	30,01	645,40	152	609,79
5,01 - 10,00	279	1.963,92	98,06	2.061,98	259	1.913,59
10,01 - 20,00	290	4.091,17	299,86	4.391,03	264	4.016,44
20,01 - 30,00	196	4.489,55	350,05	4.839,60	178	4.382,58
30,01 - 50,00	194	6.774,33	940,78	7.715,11	161	6.352,31
50,01 - 100,00	190	11.473,98	2.160,27	13.634,25	150	10.681,68
OLTRE 100,00	140	36.642,22	4.017,53	40.659,75	104	33.724,96
TOTALE CONDUZIONE DIRETTA E CON- DUZIONE CON SALARIATI	17.993	162.091,28	35.280,02	197.371,30	14.759	147.297,47
SENZA TERRENO AGRARIO	77	-	-	-	-	-
FINO A 1,00	3.807	1.811,10	236,77	2.047,87	3.315	1.771,68
1,01 - 2,00	1.823	2.524,62	277,69	2.802,31	1.584	2.426,98
2,01 - 3,00	1.240	2.885,33	299,08	3.184,41	1.078	2.763,72
3,01 - 5,00	2.081	7.719,92	746,27	8.466,19	1.821	7.412,12
5,01 - 10,00	4.132	27.664,05	2.553,23	30.217,28	3.572	26.012,77
10,01 - 20,00	2.780	32.281,05	7.084,27	39.365,32	2.083	29.152,98
20,01 - 30,00	1.038	18.857,62	6.981,45	25.839,07	678	16.961,53
30,01 - 50,00	558	14.620,69	6.765,75	21.386,44	325	12.477,30
50,01 - 100,00	297	15.293,09	5.200,94	20.494,03	191	13.216,66
OLTRE 100,00	160	38.433,81	5.134,57	43.568,38	112	35.101,73
CONDUZIONE A COLONIA PARZIARIA APPODERATA	908	9.639,26	64,24	9.703,50	899	9.617,77
SENZA TERRENO AGRARIO	-	-	-	-	-	-
FINO A 1,00	5	5,00	-	5,00	5	5,00
1,01 - 2,00	24	41,18	-	41,18	24	41,18
2,01 - 3,00	51	134,39	-	134,39	51	134,39
3,01 - 5,00	132	551,30	-	551,30	132	551,30
5,01 - 10,00	290	2.131,19	32,40	2.163,59	284	2.118,20
10,01 - 20,00	316	4.575,07	31,84	4.606,91	313	4.566,57
20,01 - 30,00	82	1.923,89	-	1.923,89	82	1.923,89
30,01 - 50,00	8	277,24	-	277,24	8	277,24
50,01 - 100,00	-	-	-	-	-	-
OLTRE 100,00	-	-	-	-	-	-
ALTRA FORMA DI CONDUZIONE	46	192,71	0,21	192,92	45	191,21
SENZA TERRENO AGRARIO	-	-	-	-	-	-
FINO A 1,00	5	3,81	-	3,81	5	3,81
1,01 - 2,00	16	26,16	0,21	26,37	15	24,66
2,01 - 3,00	4	9,23	-	9,23	4	9,23
3,01 - 5,00	11	46,29	-	46,29	11	46,29
5,01 - 10,00	5	36,90	-	36,90	5	36,90
10,01 - 20,00	4	48,62	-	48,62	4	48,62
20,01 - 30,00	1	21,70	-	21,70	1	21,70
30,01 - 50,00	-	-	-	-	-	-
50,01 - 100,00	-	-	-	-	-	-
OLTRE 100,00	-	-	-	-	-	-
T O T A L E	18.947	171.923,25	35.344,47	207.267,72	15.703	157.106,45
SENZA TERRENO AGRARIO	77	-	-	-	-	-
FINO A 1,00	3.817	1.819,91	236,77	2.056,68	3.325	1.780,49
1,01 - 2,00	1.863	2.591,96	277,90	2.869,86	1.623	2.492,82
2,01 - 3,00	1.295	3.028,95	299,08	3.328,03	1.133	2.907,34
3,01 - 5,00	2.224	8.317,51	746,27	9.063,78	1.964	8.009,71
5,01 - 10,00	4.427	29.832,14	2.585,63	32.417,77	3.861	28.167,87
10,01 - 20,00	3.100	36.904,74	7.116,11	44.020,85	2.400	33.768,17
20,01 - 30,00	1.121	20.803,21	6.981,45	27.784,66	761	18.907,12
30,01 - 50,00	566	14.897,93	6.765,75	21.663,68	333	12.754,54
50,01 - 100,00	297	15.293,09	5.200,94	20.494,03	191	13.216,66
OLTRE 100,00	160	38.433,81	5.134,57	43.568,38	112	35.101,73

superficie totale e titolo di possesso della superficie totale

in ettari
(Pianura)

SOLO AFFITTO		PARTE IN PROPRIETÀ E PARTE IN AFFITTO				FORME DI CONDUZIONE	
Aziende	Superficie	Aziende	Superficie			CLASSI DI SUPERFICIE TOTALE	
			proprietà	affitto	Totale	Ettari	
1.550	18.096,12	1.402	10.420,45	9.257,41	19.677,86	CONDUZIONE DIRETTA DEL COLTIVATORE	
-	-	-	-	-	-	SENZA TERRENO AGRARIO	
388	202,71	95	39,00	28,71	67,71	FINO A 1,00	
124	191,04	108	94,59	79,17	173,76	1,01 - 2,00	
72	189,98	83	120,93	92,00	212,93	2,01 - 3,00	
124	502,82	127	302,20	213,44	515,64	3,01 - 5,00	
201	1.527,86	339	1.600,95	927,31	2.528,26	5,01 - 10,00	
315	4.767,96	356	3.053,34	2.016,45	5.069,79	10,01 - 20,00	
200	4.938,71	142	1.789,12	1.692,69	3.481,81	20,01 - 30,00	
98	3.694,87	102	1.721,37	2.130,10	3.851,47	30,01 - 50,00	
24	1.499,97	42	1.284,13	1.540,70	2.824,83	50,01 - 100,00	
4	580,20	8	414,82	536,84	951,66	OLTRE 100,00	
102	3.807,31	103	4.373,36	4.119,18	8.492,54	CONDUZIONE CON SALARIATI E/O CON- PARTECIPANTI	
-	-	-	-	-	-	SENZA TERRENO AGRARIO	
8	5,13	1	0,42	0,22	0,64	FINO A 1,00	
3	4,56	4	3,05	2,92	5,97	1,01 - 2,00	
6	15,35	1	0,68	1,75	2,43	2,01 - 3,00	
6	24,51	3	5,60	5,50	11,10	3,01 - 5,00	
11	76,36	9	50,33	21,70	72,03	5,01 - 10,00	
18	262,68	8	74,73	37,18	111,91	10,01 - 20,00	
8	193,50	10	106,97	156,55	263,52	20,01 - 30,00	
15	614,63	18	422,02	326,15	748,17	30,01 - 50,00	
15	1.111,11	25	792,30	1.049,16	1.841,46	50,01 - 100,00	
12	1.499,48	24	2.917,26	2.518,05	5.435,31	OLTRE 100,00	
1.652	21.903,43	1.505	14.793,81	13.376,59	28.170,40	TOTALE CONDUZIONE DIRETTA E CON- DUZIONE CON SALARIATI	
-	-	-	-	-	-	SENZA TERRENO AGRARIO	
396	207,84	96	39,42	28,93	68,35	FINO A 1,00	
127	195,60	112	97,64	82,09	179,73	1,01 - 2,00	
78	205,33	84	121,61	93,75	215,36	2,01 - 3,00	
130	527,33	130	307,80	218,94	526,74	3,01 - 5,00	
212	1.604,22	348	1.651,28	949,01	2.600,29	5,01 - 10,00	
333	5.030,64	364	3.128,07	2.053,63	5.181,70	10,01 - 20,00	
208	5.132,21	152	1.896,09	1.849,24	3.745,33	20,01 - 30,00	
113	4.309,50	120	2.143,39	2.456,25	4.599,64	30,01 - 50,00	
39	2.611,08	67	2.076,43	2.589,86	4.666,29	50,01 - 100,00	
16	2.079,68	32	3.332,08	3.054,89	6.386,97	OLTRE 100,00	
6	58,84	3	21,49	5,40	26,89	CONDUZIONE A COLONIA PARZIARIA APPODERATA	
-	-	-	-	-	-	SENZA TERRENO AGRARIO	
-	-	-	-	-	-	FINO A 1,00	
-	-	-	-	-	-	1,01 - 2,00	
-	-	-	-	-	-	2,01 - 3,00	
-	-	-	-	-	-	3,01 - 5,00	
4	29,00	2	12,99	3,40	16,39	5,01 - 10,00	
2	29,84	1	8,50	2,00	10,50	10,01 - 20,00	
-	-	-	-	-	-	20,01 - 30,00	
-	-	-	-	-	-	30,01 - 50,00	
-	-	-	-	-	-	50,01 - 100,00	
-	-	-	-	-	-	OLTRE 100,00	
-	-	1	1,50	0,21	1,71	ALTRA FORMA DI CONDUZIONE	
-	-	-	-	-	-	SENZA TERRENO AGRARIO	
-	-	-	-	-	-	FINO A 1,00	
-	-	1	1,50	0,21	1,71	1,01 - 2,00	
-	-	-	-	-	-	2,01 - 3,00	
-	-	-	-	-	-	3,01 - 5,00	
-	-	-	-	-	-	5,01 - 10,00	
-	-	-	-	-	-	10,01 - 20,00	
-	-	-	-	-	-	20,01 - 30,00	
-	-	-	-	-	-	30,01 - 50,00	
-	-	-	-	-	-	50,01 - 100,00	
-	-	-	-	-	-	OLTRE 100,00	
1.658	21.962,27	1.509	14.816,80	13.382,20	28.199,00	T O T A L E	
-	-	-	-	-	-	SENZA TERRENO AGRARIO	
396	207,84	96	39,42	28,93	68,35	FINO A 1,00	
127	195,60	113	99,14	82,30	181,44	1,01 - 2,00	
78	205,33	84	121,61	93,75	215,36	2,01 - 3,00	
130	527,33	130	307,80	218,94	526,74	3,01 - 5,00	
216	1.633,22	350	1.664,27	952,41	2.616,68	5,01 - 10,00	
335	5.060,48	365	3.136,57	2.055,63	5.192,20	10,01 - 20,00	
208	5.132,21	152	1.896,09	1.849,24	3.745,33	20,01 - 30,00	
113	4.309,50	120	2.143,39	2.456,25	4.599,64	30,01 - 50,00	
39	2.611,08	67	2.076,43	2.589,86	4.666,29	50,01 - 100,00	
16	2.079,68	32	3.332,08	3.054,89	6.386,97	OLTRE 100,00	

Tav. 7 — Aziende per forma di conduzione, classe di superficie

Superficie

TOTALE

FORME DI CONDUZIONE CLASSI DI SUPERFICIE TOTALE <i>Ettari</i>	T O T A L E				SOLO PROPRIETÀ	
	Aziende	Superficie agricola utilizzata (SAU)			Aziende	Superficie agricola utilizzata (SAU)
		proprietà	affitto	Totale		
CONDUZIONE DIRETTA DEL COLTIVATORE	16.150	83.224,01	24.087,78	107.311,79	13.139	74.122,00
SENZA TERRENO AGRARIO	60	-	-	-	-	-
FINO A 1,00	3.646	1.415,78	191,46	1.607,24	3.163	1.383,72
1,01 - 2,00	1.706	2.011,21	232,42	2.243,63	1.474	1.930,41
2,01 - 3,00	1.142	2.303,71	245,00	2.548,71	987	2.197,75
3,01 - 5,00	1.920	6.234,00	631,63	6.865,63	1.669	5.967,07
5,01 - 10,00	3.853	22.493,44	2.177,68	24.671,12	3.313	21.087,81
10,01 - 20,00	2.490	24.557,18	5.968,07	30.525,25	1.819	21.878,93
20,01 - 30,00	842	12.413,74	5.837,19	18.250,93	500	10.829,31
30,01 - 50,00	364	6.832,37	5.161,08	11.993,45	164	5.304,09
50,01 - 100,00	107	3.380,11	2.691,22	6.071,33	41	2.243,59
OLTRE 100,00	20	1.582,47	952,03	2.534,50	9	1.299,32
CONDUZIONE COM SALARIATI E/O COM- PARTECIPANTI	1.843	56.046,43	6.908,23	62.954,66	1.617	52.104,69
SENZA TERRENO AGRARIO	17	-	-	-	-	-
FINO A 1,00	161	78,80	4,35	83,15	152	78,44
1,01 - 2,00	117	146,94	5,17	152,11	110	144,34
2,01 - 3,00	98	198,19	15,73	213,92	91	197,52
3,01 - 5,00	161	535,01	25,51	560,52	152	530,11
5,01 - 10,00	279	1.723,75	82,52	1.806,27	259	1.680,13
10,01 - 20,00	290	3.589,99	259,15	3.849,14	264	3.524,39
20,01 - 30,00	196	3.920,52	287,28	4.207,80	178	3.828,89
30,01 - 50,00	194	5.935,23	827,85	6.763,08	161	5.563,53
50,01 - 100,00	190	9.810,58	1.842,69	11.653,27	148	9.119,89
OLTRE 100,00	140	30.107,42	3.557,98	33.665,40	102	27.437,45
TOTALE CONDUZIONE DIRETTA E CON- DUZIONE COM SALARIATI	17.993	139.270,44	30.996,01	170.266,45	14.756	126.226,69
SENZA TERRENO AGRARIO	77	-	-	-	-	-
FINO A 1,00	3.807	1.494,58	195,81	1.690,39	3.315	1.462,16
1,01 - 2,00	1.823	2.158,15	237,59	2.395,74	1.584	2.074,75
2,01 - 3,00	1.240	2.501,90	260,73	2.762,63	1.078	2.395,27
3,01 - 5,00	2.081	6.769,01	657,14	7.426,15	1.821	6.497,18
5,01 - 10,00	4.132	24.217,19	2.260,20	26.477,39	3.572	22.767,94
10,01 - 20,00	2.780	28.147,17	6.227,22	34.374,39	2.083	25.403,32
20,01 - 30,00	1.038	16.334,26	6.124,47	22.458,73	678	14.658,20
30,01 - 50,00	558	12.767,60	5.988,93	18.756,53	325	10.867,62
50,01 - 100,00	297	13.190,69	4.533,91	17.724,60	189	11.363,48
OLTRE 100,00	160	31.689,89	4.510,01	36.199,90	111	28.736,77
CONDUZIONE A COLONIA PARZIARIA APPODERATA	908	8.410,67	57,92	8.468,59	899	8.392,56
SENZA TERRENO AGRARIO	-	-	-	-	-	-
FINO A 1,00	5	4,05	-	4,05	5	4,05
1,01 - 2,00	24	36,08	-	36,08	24	36,08
2,01 - 3,00	51	116,40	-	116,40	51	116,40
3,01 - 5,00	132	486,43	-	486,43	132	486,43
5,01 - 10,00	290	1.866,60	29,40	1.896,00	284	1.855,24
10,01 - 20,00	316	3.988,17	28,52	4.016,69	313	3.981,42
20,01 - 30,00	82	1.669,10	-	1.669,10	82	1.669,10
30,01 - 50,00	8	243,84	-	243,84	8	243,84
50,01 - 100,00	-	-	-	-	-	-
OLTRE 100,00	-	-	-	-	-	-
ALTRA FORMA DI CONDUZIONE	46	174,12	0,20	174,32	45	172,72
SENZA TERRENO AGRARIO	-	-	-	-	-	-
FINO A 1,00	5	3,41	-	3,41	5	3,41
1,01 - 2,00	16	23,64	0,20	23,84	15	22,24
2,01 - 3,00	4	7,90	-	7,90	4	7,90
3,01 - 5,00	11	42,24	-	42,24	11	42,24
5,01 - 10,00	5	32,33	-	32,33	5	32,33
10,01 - 20,00	4	44,05	-	44,05	4	44,05
20,01 - 30,00	1	20,55	-	20,55	1	20,55
30,01 - 50,00	-	-	-	-	-	-
50,01 - 100,00	-	-	-	-	-	-
OLTRE 100,00	-	-	-	-	-	-
T O T A L E	18.947	147.855,23	31.054,13	178.909,36	15.700	134.791,97
SENZA TERRENO AGRARIO	77	-	-	-	-	-
FINO A 1,00	3.817	1.502,04	195,81	1.697,85	3.325	1.469,62
1,01 - 2,00	1.863	2.217,87	237,79	2.455,66	1.623	2.133,07
2,01 - 3,00	1.295	2.626,20	260,73	2.886,93	1.133	2.519,57
3,01 - 5,00	2.224	7.297,68	657,14	7.954,82	1.964	7.025,85
5,01 - 10,00	4.427	26.116,12	2.289,60	28.405,72	3.861	24.655,51
10,01 - 20,00	3.100	32.179,39	6.255,74	38.435,13	2.400	29.428,79
20,01 - 30,00	1.121	18.023,91	6.124,47	24.148,38	761	16.347,85
30,01 - 50,00	566	13.011,44	5.988,93	19.000,37	333	11.111,46
50,01 - 100,00	297	13.190,69	4.533,91	17.724,60	189	11.363,48
OLTRE 100,00	160	31.689,89	4.510,01	36.199,90	111	28.736,77

totale e titolo di possesso della superficie agricola utilizzata (SAU)

in ettari
(Pianura)

SOLO AFFITTO		PARTE IN PROPRIETÀ E PARTE IN AFFITTO				FORME DI CONDUZIONE	
Aziende	Superficie agricola utilizzata (SAU)	Aziende	Superficie agricola utilizzata (SAU)			CLASSI DI SUPERFICIE TOTALE	
			proprietà	affitto	Totale	Ettari	
1.552	15.913,01	1.399	9.102,01	8.174,77	17.276,78	CONDUZIONE DIRETTA DEL COLTIVATORE	
-	-	-	-	-	-	SENZA TERRENO AGRARIO	
389	166,53	94	32,06	24,93	56,99	FINO A 1,00	
124	163,43	108	80,80	68,99	149,79	1,01 - 2,00	
72	162,56	83	105,96	82,44	188,40	2,01 - 3,00	
124	438,97	127	266,93	192,66	459,59	3,01 - 5,00	
201	1.348,60	339	1.405,63	829,08	2.234,71	5,01 - 10,00	
315	4.177,88	356	2.678,25	1.790,19	4.468,44	10,01 - 20,00	
201	4.374,46	141	1.584,43	1.462,73	3.047,16	20,01 - 30,00	
98	3.249,84	102	1.528,28	1.911,24	3.439,52	30,01 - 50,00	
24	1.335,46	42	1.136,52	1.355,76	2.492,28	50,01 - 100,00	
4	495,28	7	283,15	456,75	739,90	OLTRE 100,00	
99	3.195,36	103	3.941,74	3.712,87	7.654,61	CONDUZIONE CON SALARIATI E/O COM- PARTECIPANTI	
-	-	-	-	-	-	SENZA TERRENO AGRARIO	
8	4,15	1	0,36	0,20	0,56	FINO A 1,00	
3	2,73	4	2,60	2,44	5,04	1,01 - 2,00	
6	14,00	1	0,67	1,73	2,40	2,01 - 3,00	
6	20,91	3	4,90	4,60	9,50	3,01 - 5,00	
10	62,82	9	43,62	19,70	63,32	5,01 - 10,00	
18	225,75	8	65,60	33,40	99,00	10,01 - 20,00	
7	147,65	10	91,63	139,63	231,26	20,01 - 30,00	
15	535,53	18	371,70	292,32	664,02	30,01 - 50,00	
14	900,83	25	690,69	941,86	1.632,55	50,01 - 100,00	
12	1.280,99	24	2.669,97	2.276,99	4.946,96	OLTRE 100,00	
1.651	19.108,37	1.502	13.043,75	11.887,64	24.931,39	TOTALE CONDUZIONE DIRETTA E CON- DUZIONE CON SALARIATI	
-	-	-	-	-	-	SENZA TERRENO AGRARIO	
397	170,68	95	32,42	25,13	57,55	FINO A 1,00	
127	166,16	112	83,40	71,43	154,83	1,01 - 2,00	
78	176,56	84	106,63	84,17	190,80	2,01 - 3,00	
130	459,88	130	271,83	197,26	469,09	3,01 - 5,00	
211	1.411,42	348	1.449,25	848,78	2.298,03	5,01 - 10,00	
333	4.403,63	364	2.743,85	1.823,59	4.567,44	10,01 - 20,00	
208	4.522,11	151	1.676,06	1.602,36	3.278,42	20,01 - 30,00	
113	3.785,37	120	1.899,98	2.203,56	4.103,54	30,01 - 50,00	
38	2.236,29	67	1.827,21	2.297,62	4.124,83	50,01 - 100,00	
16	1.776,27	31	2.953,12	2.733,74	5.686,86	OLTRE 100,00	
6	52,62	3	18,11	5,30	23,41	CONDUZIONE A COLONIA PARZIARIA APPODERATA	
-	-	-	-	-	-	SENZA TERRENO AGRARIO	
-	-	-	-	-	-	FINO A 1,00	
-	-	-	-	-	-	1,01 - 2,00	
-	-	-	-	-	-	2,01 - 3,00	
-	-	-	-	-	-	3,01 - 5,00	
4	26,10	2	11,36	3,30	14,66	5,01 - 10,00	
2	26,52	1	6,75	2,00	8,75	10,01 - 20,00	
-	-	-	-	-	-	20,01 - 30,00	
-	-	-	-	-	-	30,01 - 50,00	
-	-	-	-	-	-	50,01 - 100,00	
-	-	-	-	-	-	OLTRE 100,00	
-	-	1	1,40	0,20	1,60	ALTRA FORMA DI CONDUZIONE	
-	-	-	-	-	-	SENZA TERRENO AGRARIO	
-	-	-	-	-	-	FINO A 1,00	
-	-	1	1,40	0,20	1,60	1,01 - 2,00	
-	-	-	-	-	-	2,01 - 3,00	
-	-	-	-	-	-	3,01 - 5,00	
-	-	-	-	-	-	5,01 - 10,00	
-	-	-	-	-	-	10,01 - 20,00	
-	-	-	-	-	-	20,01 - 30,00	
-	-	-	-	-	-	30,01 - 50,00	
-	-	-	-	-	-	50,01 - 100,00	
-	-	-	-	-	-	OLTRE 100,00	
1.657	19.160,99	1.506	13.063,26	11.893,14	24.956,40	T O T A L E	
-	-	-	-	-	-	SENZA TERRENO AGRARIO	
397	170,68	95	32,42	25,13	57,55	FINO A 1,00	
127	166,16	113	84,80	71,63	156,43	1,01 - 2,00	
78	176,56	84	106,63	84,17	190,80	2,01 - 3,00	
130	459,88	130	271,83	197,26	469,09	3,01 - 5,00	
215	1.437,52	350	1.460,61	852,08	2.312,69	5,01 - 10,00	
335	4.430,15	365	2.750,60	1.825,59	4.576,19	10,01 - 20,00	
208	4.522,11	151	1.676,06	1.602,36	3.278,42	20,01 - 30,00	
113	3.785,37	120	1.899,98	2.203,56	4.103,54	30,01 - 50,00	
38	2.236,29	67	1.827,21	2.297,62	4.124,83	50,01 - 100,00	
16	1.776,27	31	2.953,12	2.733,74	5.686,86	OLTRE 100,00	

Tav. 8 — Aziende per frammentazione in corpi di terreno

Superficie in ettari

CLASSI DI SUPERFICIE TOTALE Ettari	AZIENDE COSTITUITE DA UN UNICO CORPO		AZIENDE I CUI TERRENI SONO FRAMMENTATI IN CORPI							
			2 — 3		4 — 5		oltre 5			
	CLASSI DI SUPERFICIE AGRICOLA UTILIZZATA Ettari	FORME DI CONDUZIONE ZONE ALTIMETRICHE	Aziende	Superficie	Aziende	Superficie	Aziende	Superficie	Aziende	Superficie
PER CLASSE DI SUPERFICIE TOTALE										
FINO A 1,00		3.482	1.826,66	331	226,91	4	3,11	-	-	
1,01 - 2,00		1.390	2.132,57	462	719,14	10	16,45	1	1,70	
2,01 - 3,00		954	2.450,56	318	819,27	18	46,10	5	12,10	
3,01 - 5,00		1.642	6.723,38	539	2.163,74	39	161,46	4	15,20	
5,01 - 10,00		3.240	23.546,95	1.094	8.175,50	72	542,09	21	153,23	
10,01 - 20,00		1.999	28.549,67	995	13.994,19	93	1.306,71	13	170,28	
20,01 - 30,00		739	18.441,37	337	8.241,61	38	934,84	7	166,84	
30,01 - 50,00		284	10.679,29	250	9.675,80	28	1.142,58	4	166,01	
50,01 - 100,00		140	9.661,51	111	7.499,04	36	2.524,24	10	809,24	
OLTRE 100,00		69	20.079,02	58	16.391,04	24	5.114,34	9	1.983,98	
T O T A L E		13.939	124.090,98	4.495	67.906,24	362	11.791,92	74	3.478,58	
PER CLASSE DI SUPERFICIE AGRICOLA UTILIZZATA										
FINO A 1,00		3.830	3.616,70	415	431,23	6	5,71	-	-	
1,01 - 2,00		1.353	2.412,38	464	824,33	13	24,95	3	6,10	
2,01 - 3,00		1.003	2.946,99	375	1.100,59	19	54,75	4	13,30	
3,01 - 5,00		1.880	8.811,81	575	2.663,95	45	214,63	6	26,40	
5,01 - 10,00		3.109	25.327,67	1.148	9.706,78	76	645,01	23	191,79	
10,01 - 20,00		1.806	29.411,60	891	14.253,93	90	1.418,88	11	179,79	
20,01 - 30,00		576	16.005,67	278	7.684,31	29	770,99	4	101,97	
30,01 - 50,00		212	9.100,18	214	9.158,39	30	1.348,00	4	166,01	
50,01 - 100,00		119	9.297,89	93	7.430,49	37	2.969,08	10	809,24	
OLTRE 100,00		51	17.160,09	42	14.652,24	17	4.339,92	9	1.983,98	
T O T A L E		13.939	124.090,98	4.495	67.906,24	362	11.791,92	74	3.478,58	
PER FORMA DI CONDUZIONE										
CONDUZIONE DIRETTA DEL COLTIVATORE		11.801	76.310,30	3.945	40.792,93	288	4.732,17	56	1.058,53	
-SU TERRENI IN PROPRIETA'		10.139	59.024,95	2.801	23.272,42	171	2.350,39	27	472,19	
-SU TERRENI IN AFFITTO		1.296	13.511,78	234	4.139,77	16	348,69	4	95,88	
-SU TERRENI PARTE IN PROPRIETA' E PARTE IN AFFITTO		366	3.773,57	910	13.380,74	101	2.033,09	25	490,46	
CONDUZIONE CON SALARIATI E/O COMPARTECIPANTI		1.300	39.152,40	437	25.874,78	71	7.030,14	18	2.420,05	
-SU TERRENI IN PROPRIETA'		1.198	35.323,71	356	19.814,67	52	5.511,04	15	1.528,10	
-SU TERRENI IN AFFITTO		75	2.440,06	26	1.252,86	1	114,39	-	-	
-SU TERRENI PARTE IN PROPRIETA' E PARTE IN AFFITTO		27	1.388,63	55	4.807,25	18	1.404,71	3	891,95	
TOTALE COND. DIRETTA E COND. CON SALARIATI E/O COMPARTECIPANTI		13.101	115.462,70	4.382	66.667,71	359	11.762,31	74	3.478,58	
-SU TERRENI IN PROPRIETA'		11.337	94.348,66	3.157	43.087,09	223	7.861,43	42	2.000,29	
-SU TERRENI IN AFFITTO		1.371	15.951,84	260	5.392,63	17	463,08	4	95,88	
-SU TERRENI PARTE IN PROPRIETA' E PARTE IN AFFITTO		393	5.162,20	965	18.187,99	119	3.437,80	28	1.382,41	
CONDUZIONE A COLONIA PARZIARIA APPODERATA		797	8.457,73	109	1.228,16	2	17,61	-	-	
ALTRA FORMA DI CONDUZIONE		41	170,55	4	10,37	1	12,00	-	-	
T O T A L E		13.939	124.090,98	4.495	67.906,24	362	11.791,92	74	3.478,58	
PER ZONA ALTIMETRICA										
MONTAGNA		-	-	-	-	-	-	-	-	
COLLINA		-	-	-	-	-	-	-	-	
PIANURA		13.939	124.090,98	4.495	67.906,24	362	11.791,92	74	3.478,58	
T O T A L E		13.939	124.090,98	4.495	67.906,24	362	11.791,92	74	3.478,58	

Tav. 9 — Ripartizione della superficie aziendale secondo l'utilizzazione dei terreni

Superficie in ettari

CLASSI DI SUPERFICIE TOTALE Ettari	SUPERFICIE AGRICOLA UTILIZZATA (SAU)					SUPERFICIE A BOSCHI	ALTRA SUPERFICIE	
	CLASSI DI SUPERFICIE AGRICOLA UTILIZZATA Ettari	Seminativi	Coltivazioni permanenti		Prati permanent e pascoli			Totale
			legnose agrarie	altre				
FORME DI CONDUZIONE ZONE ALTIMETRICHE								
PER CLASSE DI SUPERFICIE TOTALE								
FINO A 1,00	866,79	790,99	27,92	12,15	1.697,85	1,18	357,65	
1,01 - 2,00	1.279,58	1.147,09	21,76	7,23	2.455,66	0,29	413,91	
2,01 - 3,00	1.500,36	1.337,33	37,97	11,27	2.886,93	0,47	440,63	
3,01 - 5,00	4.176,64	3.688,94	71,13	18,11	7.954,82	1,21	1.107,75	
5,01 - 10,00	19.775,27	8.401,38	146,50	82,57	28.405,72	13,14	3.998,91	
10,01 - 20,00	28.105,76	9.857,71	347,40	124,26	38.435,13	17,00	5.568,72	
20,01 - 30,00	19.270,54	4.536,92	261,85	79,07	24.148,38	39,93	3.596,35	
30,01 - 50,00	14.808,42	3.878,16	240,39	73,40	19.000,37	7,29	2.656,02	
50,01 - 100,00	13.536,08	3.680,94	423,42	84,16	17.724,60	244,12	2.525,31	
OLTRE 100,00	31.575,76	3.404,44	1.090,66	129,04	36.199,90	1.426,51	5.941,97	
T O T A L E	134.895,20	40.723,90	2.669,00	621,26	178.909,36	1.751,14	26.607,22	
PER CLASSE DI SUPERFICIE AGRICOLA UTILIZZATA								
FINO A 1,00	1.061,96	979,85	33,67	13,15	2.088,63	1.314,38	650,63	
1,01 - 2,00	1.451,61	1.308,77	26,10	7,13	2.793,61	1,99	472,16	
2,01 - 3,00	1.801,37	1.711,08	40,87	15,11	3.568,43	1,07	546,13	
3,01 - 5,00	5.866,85	4.255,82	70,39	22,53	10.215,59	1,37	1.499,83	
5,01 - 10,00	22.381,21	8.715,84	180,88	96,12	31.374,05	9,62	4.487,58	
10,01 - 20,00	29.015,20	9.903,15	426,83	129,52	39.474,70	21,24	5.768,26	
20,01 - 30,00	17.268,80	3.860,52	229,06	79,54	21.437,92	7,78	3.117,24	
30,01 - 50,00	13.518,76	3.623,96	242,34	46,92	17.431,98	3,01	2.337,59	
50,01 - 100,00	13.943,40	3.510,14	378,86	87,20	17.919,60	2,50	2.584,60	
OLTRE 100,00	28.586,04	2.854,77	1.040,00	124,04	32.604,85	388,18	5.143,20	
T O T A L E	134.895,20	40.723,90	2.669,00	621,26	178.909,36	1.751,14	26.607,22	
PER FORMA DI CONDUZIONE								
CONDUZIONE DIRETTA DEL COLTIVATORE	84.178,61	22.193,62	531,52	408,04	107.311,79	35,76	15.546,38	
-SU TERRENI IN PROPRIETA'	56.347,69	17.227,56	340,54	123,51	74.039,30	24,35	11.056,30	
-SU TERRENI IN AFFITTO	13.600,11	2.176,77	77,65	35,78	15.890,31	2,90	2.202,91	
-SU TERRENI PARTE IN PROPRIETA' E PARTE IN AFFITTO	14.230,81	2.789,29	113,33	248,75	17.382,18	8,51	2.287,17	
CONDUZIONE CON SALARIATI E/O CONPARTECIPANTI	46.663,77	13.975,49	2.129,51	185,89	62.954,66	1.713,32	9.809,39	
-SU TERRENI IN PROPRIETA'	37.912,98	12.057,32	2.028,43	105,96	52.104,69	1.610,66	8.462,17	
-SU TERRENI IN AFFITTO	2.734,59	392,48	68,29	-	3.195,36	101,65	510,30	
-SU TERRENI PARTE IN PROPRIETA' E PARTE IN AFFITTO	6.016,20	1.525,69	32,79	79,93	7.654,61	1,01	836,92	
TOTALE COND. DIRETTA E COND. CON SALARIATI E/O CONPARTECIPANTI	130.842,38	36.169,11	2.661,03	593,93	170.266,45	1.749,08	25.355,77	
-SU TERRENI IN PROPRIETA'	94.260,67	29.284,88	2.368,97	229,47	126.143,99	1.635,01	19.518,47	
-SU TERRENI IN AFFITTO	16.334,70	2.569,25	145,94	35,78	19.085,67	104,55	2.713,21	
-SU TERRENI PARTE IN PROPRIETA' E PARTE IN AFFITTO	20.247,01	4.314,98	146,12	328,68	25.036,79	9,52	3.124,09	
CONDUZIONE A COLONIA PARZIARIA APPODERATA	4.014,59	4.418,70	7,97	27,33	8.468,59	2,06	1.232,85	
ALTRA FORMA DI CONDUZIONE	38,23	136,09	-	-	174,32	-	18,60	
T O T A L E	134.895,20	40.723,90	2.669,00	621,26	178.909,36	1.751,14	26.607,22	
PER ZONA ALTIMETRICA								
MONTAGNA	-	-	-	-	-	-	-	
COLLINA	-	-	-	-	-	-	-	
PIANURA	134.895,20	40.723,90	2.669,00	621,26	178.909,36	1.751,14	26.607,22	
T O T A L E	134.895,20	40.723,90	2.669,00	621,26	178.909,36	1.751,14	26.607,22	

Tav. 10 — Aziende con seminativi, per principali coltivazioni

Superficie in ettari

CLASSI DI SUPERFICIE TOTALE Ettari CLASSI DI SUPERFICIE AGRICOLA UTILIZZATA Ettari FORME DI CONDUZIONE ZONE ALTIMETRICHE	CER E A L I				COLTIVAZIONI ORTIVE		COLTIVAZIONI FORAGGERE AVVICENDATE	
	Totale		di cui frumento		Aziende	Superficie a coltivazioni ortive	Aziende	Superficie a coltivazioni foraggere avvicendate
	Aziende	Superficie a cereali	Aziende	Superficie a frumento				
PER CLASSE DI SUPERFICIE TOTALE								
FINO A 1,00	925	337,08	587	226,00	806	138,66	274	91,33
1,01 - 2,00	809	565,97	648	440,27	437	149,88	185	121,67
2,01 - 3,00	670	683,66	568	559,07	333	153,24	167	125,77
3,01 - 5,00	1.303	1.806,39	1.146	1.421,04	665	337,02	502	460,32
5,01 - 10,00	3.544	8.770,07	3.265	6.323,09	1.739	1.203,50	2.129	2.979,95
10,01 - 20,00	2.793	12.954,53	2.599	8.912,26	1.307	1.578,58	1.898	4.811,01
20,01 - 30,00	1.064	9.741,42	1.021	6.839,32	457	660,75	750	3.061,47
30,01 - 50,00	537	7.157,01	516	5.286,20	219	467,89	418	2.471,93
50,01 - 100,00	279	6.919,14	265	4.556,20	116	429,92	219	2.298,66
OLTRE 100,00	154	20.938,43	147	10.606,96	80	998,67	116	4.261,52
T O T A L E	12.078	69.873,70	10.762	45.170,41	6.159	6.118,11	6.658	20.683,63
PER CLASSE DI SUPERFICIE AGRICOLA UTILIZZATA								
FINO A 1,00	1.082	423,54	701	286,08	907	167,02	313	115,01
1,01 - 2,00	839	650,20	679	507,96	425	157,82	196	140,65
2,01 - 3,00	740	821,12	640	672,72	365	171,13	189	150,60
3,01 - 5,00	1.606	2.550,09	1.438	1.943,20	804	416,44	735	736,39
5,01 - 10,00	3.619	10.063,77	3.330	7.049,18	1.777	1.401,55	2.236	3.386,00
10,01 - 20,00	2.549	13.491,69	2.399	9.287,18	1.210	1.538,51	1.757	5.020,13
20,01 - 30,00	840	8.820,62	810	6.378,19	321	510,29	599	2.700,82
30,01 - 50,00	436	6.500,90	422	4.793,33	182	424,32	352	2.302,26
50,01 - 100,00	251	7.172,74	237	4.666,07	104	417,45	193	2.337,43
OLTRE 100,00	116	19.379,03	110	9.586,50	64	913,58	88	3.794,34
T O T A L E	12.078	69.873,70	10.762	45.170,41	6.159	6.118,11	6.658	20.683,63
PER FORMA DI CONDUZIONE								
CONDUZIONE DIRETTA DEL COLTIVATORE	10.415	39.950,13	9.255	27.963,84	5.482	4.256,00	5.699	13.036,36
-SU TERRENI IN PROPRIETA'	8.138	27.751,64	7.164	18.341,72	4.381	3.177,82	4.228	7.870,74
-SU TERRENI IN AFFITTO	1.090	5.701,11	994	4.732,92	513	430,11	748	2.828,85
-SU TERRENI PARTE IN PROPRIETA' E PARTE IN AFFITTO	1.187	6.497,38	1.097	4.889,20	588	648,07	723	2.336,77
CONDUZIONE CON SALARIATI E/O COMPARTECIPANTI	1.133	28.349,03	1.008	15.795,39	472	1.756,72	614	6.679,22
-SU TERRENI IN PROPRIETA'	972	23.709,75	860	13.313,49	396	1.290,65	505	5.177,82
-SU TERRENI IN AFFITTO	75	1.445,84	68	962,54	32	198,86	44	350,35
-SU TERRENI PARTE IN PROPRIETA' E PARTE IN AFFITTO	86	3.193,44	80	1.519,36	44	267,21	65	1.151,05
TOTALE COND. DIRETTA E COND. CON SALARIATI E/O COMPARTICIPANTI	11.548	68.299,16	10.263	43.759,23	5.954	6.012,72	6.313	19.715,58
-SU TERRENI IN PROPRIETA'	9.110	51.461,39	8.024	31.655,21	4.777	4.468,47	4.733	13.048,56
-SU TERRENI IN AFFITTO	1.165	7.146,95	1.062	5.695,46	545	628,97	792	3.179,20
-SU TERRENI PARTE IN PROPRIETA' E PARTE IN AFFITTO	1.273	9.690,82	1.177	6.408,56	632	915,28	788	3.487,82
CONDUZIONE A COLONIA PARZIARIA APPODERATA	522	1.556,65	492	1.396,06	200	103,38	344	963,65
ALTRA FORMA DI CONDUZIONE	8	17,89	7	15,12	5	2,01	1	4,40
T O T A L E	12.078	69.873,70	10.762	45.170,41	6.159	6.118,11	6.658	20.683,63
PER ZONA ALTIMETRICA								
MONTAGNA	-	-	-	-	-	-	-	-
COLLINA	-	-	-	-	-	-	-	-
PIANURA	12.078	69.873,70	10.762	45.170,41	6.159	6.118,11	6.658	20.683,63
T O T A L E	12.078	69.873,70	10.762	45.170,41	6.159	6.118,11	6.658	20.683,63

Tav. 11 — Aziende con coltivazioni legnose agrarie, per principali coltivazioni

Superficie in ettari

CLASSI DI SUPERFICIE TOTALE Ettari CLASSI DI SUPERFICIE AGRICOLA UTILIZZATA Ettari FORME DI CONDUZIONE ZONE ALTIMETRICHE	VITE		OLIVO		AGRUMI		FRUTTIFERI	
	Aziende	Superficie a vite	Aziende	Superficie a olivo	Aziende	Superficie ad agrumi	Aziende	Superficie a fruttiferi
PER CLASSE DI SUPERFICIE TOTALE								
FINO A 1,00	1.562	307,19	-	-	-	-	1.085	482,90
1,01 - 2,00	694	209,57	-	-	-	-	934	937,39
2,01 - 3,00	475	149,54	-	-	-	-	752	1.187,59
3,01 - 5,00	1.080	372,05	-	-	-	-	1.400	3.315,31
5,01 - 10,00	2.555	1.199,82	-	-	-	-	2.086	7.197,94
10,01 - 20,00	1.977	1.267,83	-	-	-	-	1.620	8.574,86
20,01 - 30,00	639	501,23	-	-	-	-	553	4.034,69
30,01 - 50,00	346	368,26	-	-	-	-	335	3.503,50
50,01 - 100,00	185	350,99	-	-	-	-	196	3.328,33
OLTRE 100,00	88	312,33	-	-	-	-	105	2.937,70
T O T A L E	9.601	5.038,81	-	-	-	-	9.066	35.500,21
PER CLASSE DI SUPERFICIE AGRICOLA UTILIZZATA								
FINO A 1,00	1.728	355,22	-	-	-	-	1.267	623,73
1,01 - 2,00	668	216,04	-	-	-	-	958	1.092,60
2,01 - 3,00	540	177,50	-	-	-	-	870	1.532,93
3,01 - 5,00	1.285	454,94	-	-	-	-	1.464	3.798,75
5,01 - 10,00	2.586	1.290,21	-	-	-	-	2.023	7.420,99
10,01 - 20,00	1.791	1.229,49	-	-	-	-	1.515	8.659,66
20,01 - 30,00	477	386,40	-	-	-	-	426	3.467,72
30,01 - 50,00	305	358,19	-	-	-	-	293	3.265,77
50,01 - 100,00	155	293,99	-	-	-	-	172	3.214,53
OLTRE 100,00	66	276,83	-	-	-	-	78	2.423,53
T O T A L E	9.601	5.038,81	-	-	-	-	9.066	35.500,21
PER FORMA DI CONDUZIONE								
CONDUZIONE DIRETTA DEL COLTIVATORE	8.400	3.616,91	-	-	-	-	7.021	18.565,44
-SU TERRENI IN PROPRIETA'	6.761	2.820,96	-	-	-	-	5.667	14.400,59
-SU TERRENI IN AFFITTO	729	326,83	-	-	-	-	659	1.845,44
-SU TERRENI PARTE IN PROPRIETA' E PARTE IN AFFITTO	910	469,12	-	-	-	-	695	2.319,41
CONDUZIONE CON SALARIATI E/O COMPARTICIPANTI	718	1.058,51	-	-	-	-	1.217	12.744,37
-SU TERRENI IN PROPRIETA'	633	885,09	-	-	-	-	1.102	11.154,23
-SU TERRENI IN AFFITTO	33	21,76	-	-	-	-	41	370,72
-SU TERRENI PARTE IN PROPRIETA' E PARTE IN AFFITTO	52	151,66	-	-	-	-	74	1.219,42
TOTALE COND. DIRETTA E COND. CON SALARIATI E/O COMPARTICIPANTI	9.118	4.675,42	-	-	-	-	8.238	31.309,81
-SU TERRENI IN PROPRIETA'	7.394	3.706,05	-	-	-	-	6.769	25.554,82
-SU TERRENI IN AFFITTO	762	348,59	-	-	-	-	700	2.216,16
-SU TERRENI PARTE IN PROPRIETA' E PARTE IN AFFITTO	962	620,78	-	-	-	-	769	3.538,83
CONDUZIONE A COLONIA PARZIARIA APPODERATA	476	360,94	-	-	-	-	788	4.056,76
ALTRA FORMA DI CONDUZIONE	7	2,45	-	-	-	-	40	133,64
T O T A L E	9.601	5.038,81	-	-	-	-	9.066	35.500,21
PER ZONA ALTIMETRICA								
MONTAGNA	-	-	-	-	-	-	-	-
COLLINA	-	-	-	-	-	-	-	-
PIANURA	9.601	5.038,81	-	-	-	-	9.066	35.500,21
T O T A L E	9.601	5.038,81	-	-	-	-	9.066	35.500,21

Tav. 12 — Aziende con bovini,

CLASSI DI SUPERFICIE TOTALE Etari	N U M E R O									
	1 — 2		3 — 5		6 — 10		11 — 20		21 — 50	
	Aziende	Capi	Aziende	Capi	Aziende	Capi	Aziende	Capi	Aziende	Capi
CLASSI DI SUPERFICIE AGRICOLA UTILIZZATA Etari										
FORME DI CONDUZIONE										
ZONE ALTIMETRICHE										
PER CLASSE DI SUPERFICIE TOTALE										
SENZA TERRENO AGRARIO	-	-	-	-	1	6	-	-	1	50
FINO A 1,00	4	6	5	19	1	6	1	11	1	22
1,01 - 2,00	10	16	7	25	9	68	3	37	3	101
2,01 - 3,00	9	15	18	71	14	103	2	26	-	-
3,01 - 5,00	35	65	114	455	86	617	20	282	6	170
5,01 - 10,00	61	110	387	1.609	601	4.635	237	3.281	30	836
10,01 - 20,00	28	50	113	480	369	3.014	542	8.304	203	5.468
20,01 - 30,00	5	8	21	86	43	362	168	2.763	212	6.203
30,01 - 50,00	4	7	1	3	20	171	41	693	150	4.898
50,01 - 100,00	2	3	2	8	2	18	14	241	63	2.184
OLTRE 100,00	1	2	-	-	-	-	1	16	18	673
T O T A L E	159	282	668	2.756	1.146	9.000	1.029	15.654	687	20.605
PER CLASSE DI SUPERF. AGR. UTILIZ.										
SENZA SUP. AGR. UTILIZZATA	-	-	-	-	1	6	-	-	1	50
FINO A 1,00	4	6	5	19	4	29	1	11	1	22
1,01 - 2,00	11	18	13	49	10	71	3	37	3	101
2,01 - 3,00	17	31	25	95	21	159	7	92	1	21
3,01 - 5,00	38	70	187	770	143	1.027	32	445	6	177
5,01 - 10,00	59	106	339	1.408	641	5.009	307	4.304	43	1.168
10,01 - 20,00	19	33	84	357	278	2.296	535	8.358	265	7.264
20,01 - 30,00	4	6	13	50	33	274	99	1.640	181	5.510
30,01 - 50,00	4	7	-	-	14	121	34	578	125	4.098
50,01 - 100,00	2	3	2	8	1	8	11	189	52	1.857
OLTRE 100,00	1	2	-	-	-	-	-	-	9	337
T O T A L E	159	282	668	2.756	1.146	9.000	1.029	15.654	687	20.605
PER FORMA DI CONDUZIONE										
CONDUZIONE DIRETTA DEL COLTIVATORE	148	263	653	2.699	1.077	8.439	872	13.143	533	15.976
-SU TERRENI IN PROPRIETA'	119	212	563	2.325	862	6.708	517	7.597	233	6.861
-SU TERRENI IN AFFITTO	12	23	30	120	89	751	213	3.343	181	5.343
-SU TERRENI PARTE IN PROPRIETA' E PARTE IN AFFITTO	17	28	60	254	125	974	142	2.203	118	3.722
COND. CON SALARIATI E/O COMPART.	2	3	1	3	18	153	40	635	96	3.090
-SU TERRENI IN PROPRIETA'	2	3	-	-	15	128	33	520	68	2.206
-SU TERRENI IN AFFITTO	-	-	-	-	2	15	2	40	13	425
-SU TERRENI PARTE IN PROPRIETA' E PARTE IN AFFITTO	-	-	1	3	1	10	5	75	15	459
TOTALE COND. DIRETTA E COND. CON SALARIATI E/O COMPARTICIPANTI	150	266	654	2.702	1.095	8.592	912	13.778	629	19.066
-SU TERRENI IN PROPRIETA'	121	215	563	2.325	877	6.836	550	8.117	301	9.067
-SU TERRENI IN AFFITTO	12	23	30	120	91	766	215	3.383	194	5.768
-SU TERRENI PARTE IN PROPRIETA' E PARTE IN AFFITTO	17	28	61	257	126	984	147	2.278	133	4.181
COND. A COLONIA PARZIARIA APPODERATA	9	16	14	54	51	408	117	1.876	58	1.539
ALTRA FORMA DI CONDUZIONE	-	-	-	-	-	-	-	-	-	-
T O T A L E	159	282	668	2.756	1.146	9.000	1.029	15.654	687	20.605
PER ZONA ALTIMETRICA										
MONTAGNA	-	-	-	-	-	-	-	-	-	-
COLLINA	-	-	-	-	-	-	-	-	-	-
PIANURA	159	282	668	2.756	1.146	9.000	1.029	15.654	687	20.605
T O T A L E	159	282	668	2.756	1.146	9.000	1.029	15.654	687	20.605

per numero di capi

D I C A P I										CLASSI DI SUPERFICIE TOTALE Etari
51 — 100		101 — 500		oltre 500		Totale				CLASSI DI SUPERFICIE AGRICOLA UTILIZZATA Etari
Aziende	Capi	Aziende	Capi	Aziende	Capi	Aziende	Capi			FORME DI CONDUZIONE ZONE ALTIMETRICHE
							Totale	vacche	vacche da latte	
1	100	3	434	-	-	6	590	-	-	PER CLASSE DI SUPERFICIE TOTALE
-	-	-	-	-	-	12	64	35	35	SENZA TERRENO AGRARIO
1	60	-	-	-	-	33	307	52	46	FINO A 1,00
-	-	1	150	-	-	44	365	113	95	1,01 - 2,00
1	100	1	200	1	706	264	2.595	695	654	2,01 - 3,00
4	292	1	115	-	-	1.321	10.878	4.324	4.057	3,01 - 5,00
8	581	2	254	-	-	1.265	18.151	5.612	5.008	5,01 - 10,00
9	562	1	350	-	-	459	10.334	2.593	2.233	10,01 - 20,00
28	1.906	4	653	1	800	249	9.131	1.944	1.665	20,01 - 30,00
34	2.366	11	1.532	1	800	129	7.152	1.152	868	30,01 - 50,00
23	1.757	29	5.525	3	2.781	75	10.754	1.391	888	50,01 - 100,00
109	7.724	53	9.213	6	5.087	3.857	70.321	17.911	15.549	OLTRE 100,00
										T O T A L E
1	100	3	434	-	-	6	590	-	-	PER CLASSE DI SUPERF. AGR. UTILIZ.
-	-	-	-	-	-	15	87	35	35	SENZA SUP. AGR. UTILIZZATA
1	60	1	150	1	706	43	1.192	73	66	FINO A 1,00
-	-	-	-	-	-	71	398	210	184	1,01 - 2,00
1	100	1	200	-	-	408	2.789	1.087	1.019	2,01 - 3,00
5	378	1	115	-	-	1.395	12.488	4.726	4.433	3,01 - 5,00
9	616	2	254	-	-	1.192	19.178	5.678	4.994	5,01 - 10,00
12	778	3	681	1	800	346	9.739	2.151	1.912	10,01 - 20,00
29	1.943	6	855	-	-	212	7.602	1.807	1.504	20,01 - 30,00
35	2.533	9	1.239	1	800	113	6.637	929	674	30,01 - 50,00
16	1.216	27	5.285	3	2.781	56	9.621	1.215	728	50,01 - 100,00
109	7.724	53	9.213	6	5.087	3.857	70.321	17.911	15.549	OLTRE 100,00
										T O T A L E
73	5.115	11	1.679	-	-	3.367	47.314	14.302	13.300	PER FORMA DI CONDUZIONE
30	2.112	7	991	-	-	2.331	26.806	8.490	7.915	CONDUZIONE DIRETTA DEL COLTIVATORE
17	1.234	1	125	-	-	543	10.939	3.024	2.738	-SU TERRENI IN PROPRIETA'
25	1.669	2	461	-	-	489	9.311	2.788	2.647	-SU TERRENI IN AFFITTO
36	2.609	42	7.534	6	5.087	241	19.114	2.570	1.699	-SU TERRENI PARTE IN PROPRIETA' E PARTE IN AFFITTO
26	1.853	29	4.866	5	4.287	178	13.863	1.934	1.218	COND. CON SALARIATI E/O COMPART.
3	231	1	150	1	800	22	1.661	50	44	-SU TERRENI IN PROPRIETA'
7	525	10	2.186	-	-	39	3.258	586	437	-SU TERRENI IN AFFITTO
										-SU TERRENI PARTE IN PROPRIETA' E PARTE IN AFFITTO
109	7.724	53	9.213	6	5.087	3.608	66.428	16.872	14.999	TOTALE COND. DIRETTA E COND. CON SALARIATI E/O COMPARTICIPANTI
56	3.965	36	5.857	5	4.287	2.509	40.669	10.424	9.133	-SU TERRENI IN PROPRIETA'
20	1.465	2	275	1	800	565	12.600	3.074	2.782	-SU TERRENI IN AFFITTO
32	2.194	12	2.647	-	-	528	12.569	3.374	3.084	-SU TERRENI PARTE IN PROPRIETA' E PARTE IN AFFITTO
-	-	-	-	-	-	249	3.893	1.039	550	COND. A COLONIA PARZIARIA APPODERATA
-	-	-	-	-	-	-	-	-	-	ALTRA FORMA DI CONDUZIONE
109	7.724	53	9.213	6	5.087	3.857	70.321	17.911	15.549	T O T A L E
										PER ZONA ALTIMETRICA
-	-	-	-	-	-	-	-	-	-	MONTAGNA
-	-	-	-	-	-	-	-	-	-	COLLINA
109	7.724	53	9.213	6	5.087	3.857	70.321	17.911	15.549	PIANURA
109	7.724	53	9.213	6	5.087	3.857	70.321	17.911	15.549	T O T A L E

Tav. 13 — Giornate di lavoro prestate dalle varie categorie di manodopera agricola

CLASSI DI SUPERFICIE TOTALE <i>Ettari</i>	AZIENDE	GIORNATE DI LAVORO PRESTATE DA						Totale
		Conduttori	Familiari del conduttore	Dirigenti e Impiegati	Salariati fissi	Braccianti e giornalieri	Coloni impropri	
CLASSI DI SUPERFICIE AGRICOLA UTILIZZATA <i>Ettari</i>								
FORME DI CONDUZIONE ZONE ALTIMETRICHE								
PER CLASSE DI SUPERFICIE TOTALE								
SENZA TERRENO AGRARIO	77	12.056	3.513	95	6.890	1.750	-	24.304
FINO A 1,00	3.817	113.141	44.526	-	310	16.688	520	175.185
1,01 - 2,00	1.863	124.049	64.509	30	2.470	31.319	2.696	225.073
2,01 - 3,00	1.295	129.102	81.647	-	2.000	42.645	725	256.119
3,01 - 5,00	2.224	321.313	238.263	310	6.452	122.988	3.590	692.916
5,01 - 10,00	4.427	805.629	755.809	1.226	23.306	398.027	2.215	1.986.212
10,01 - 20,00	3.100	644.028	906.764	3.964	55.716	635.097	3.635	2.249.204
20,01 - 30,00	1.121	224.088	375.921	4.653	51.181	425.911	1.480	1.083.234
30,01 - 50,00	566	105.357	192.787	6.566	64.768	460.598	-	830.076
50,01 - 100,00	297	49.807	84.771	13.350	71.278	512.140	-	731.346
OLTRE 100,00	160	25.726	44.641	47.791	152.437	869.775	7.385	1.147.755
T O T A L E	18.947	2.554.296	2.793.151	77.985	436.808	3.516.938	22.246	9.401.424
PER CLASSE DI SUPERF. AGR. UTILIZ.								
SENZA SUP. AGR. UTILIZZATA	84	12.815	3.513	2.545	8.490	4.243	-	31.606
FINO A 1,00	4.244	134.872	55.391	30	1.210	23.144	690	215.337
1,01 - 2,00	1.833	134.828	74.447	-	4.290	37.239	3.251	254.055
2,01 - 3,00	1.401	158.591	106.266	26	2.370	53.742	710	321.705
3,01 - 5,00	2.506	389.116	297.463	450	5.986	152.394	3.700	849.109
5,01 - 10,00	4.356	817.236	811.237	1.870	29.430	439.089	1.395	2.100.257
10,01 - 20,00	2.798	585.376	879.895	5.179	64.910	691.643	3.635	2.230.638
20,01 - 30,00	887	175.151	307.120	4.073	50.346	376.655	1.480	914.825
30,01 - 50,00	460	83.091	157.187	7.341	62.061	449.717	-	759.397
50,01 - 100,00	259	43.466	65.001	13.284	79.071	521.345	-	722.167
OLTRE 100,00	119	19.754	35.631	43.187	128.644	767.727	7.385	1.002.328
T O T A L E	18.947	2.554.296	2.793.151	77.985	436.808	3.516.938	22.246	9.401.424
PER FORMA DI CONDUZIONE								
CONDUZIONE DIRETTA DEL COLTIVATORE	16.150	2.232.580	2.398.400	300	96.321	1.211.896	25	5.939.522
-SU TERRENI IN PROPRIETA'	13.138	1.721.533	1.705.931	300	43.402	828.826	25	4.300.017
-SU TERRENI IN AFFITTO	1.550	240.576	326.187	-	22.900	179.007	-	768.670
-SU TERRENI PARTE IN PROPRIETA' E PARTE IN AFFITTO	1.402	259.075	362.769	-	28.469	203.693	-	854.006
COND. CON SALARIATI E/O COMPART.	1.843	119.231	31.928	77.685	339.087	2.169.713	7.385	2.745.029
-SU TERRENI IN PROPRIETA'	1.621	95.581	23.939	67.248	285.320	1.683.491	7.385	2.162.964
-SU TERRENI IN AFFITTO	102	8.813	1.317	2.550	14.879	96.366	-	123.925
-SU TERRENI PARTE IN PROPRIETA' E PARTE IN AFFITTO	103	14.177	6.672	7.792	33.548	388.476	-	450.665
TOTALE COND. DIRETTA E COND. CON SALARIATI E/O COMPARTICIPANTI	17.993	2.351.811	2.430.328	77.985	435.408	3.381.609	7.410	8.684.551
-SU TERRENI IN PROPRIETA'	14.759	1.817.114	1.729.870	67.548	328.722	2.512.317	7.410	6.462.981
-SU TERRENI IN AFFITTO	1.652	249.389	327.504	2.550	37.779	275.373	-	892.595
-SU TERRENI PARTE IN PROPRIETA' E PARTE IN AFFITTO	1.505	273.252	369.441	7.792	62.017	592.169	-	1.304.671
COND. A COLONIA PARZIARIA APPODERATA	908	201.422	362.708	-	1.400	132.209	240	697.979
ALTRA FORMA DI CONDUZIONE	46	1.063	115	-	-	3.120	14.596	18.894
T O T A L E	18.947	2.554.296	2.793.151	77.985	436.808	3.516.938	22.246	9.401.424
PER ZONA ALTIMETRICA								
MONTAGNA	-	-	-	-	-	-	-	-
COLLINA	-	-	-	-	-	-	-	-
PIANURA	18.947	2.554.296	2.793.151	77.985	436.808	3.516.938	22.246	9.401.424
T O T A L E	18.947	2.554.296	2.793.151	77.985	436.808	3.516.938	22.246	9.401.424

Tav. 14 — Aziende secondo la classe di età del conduttore

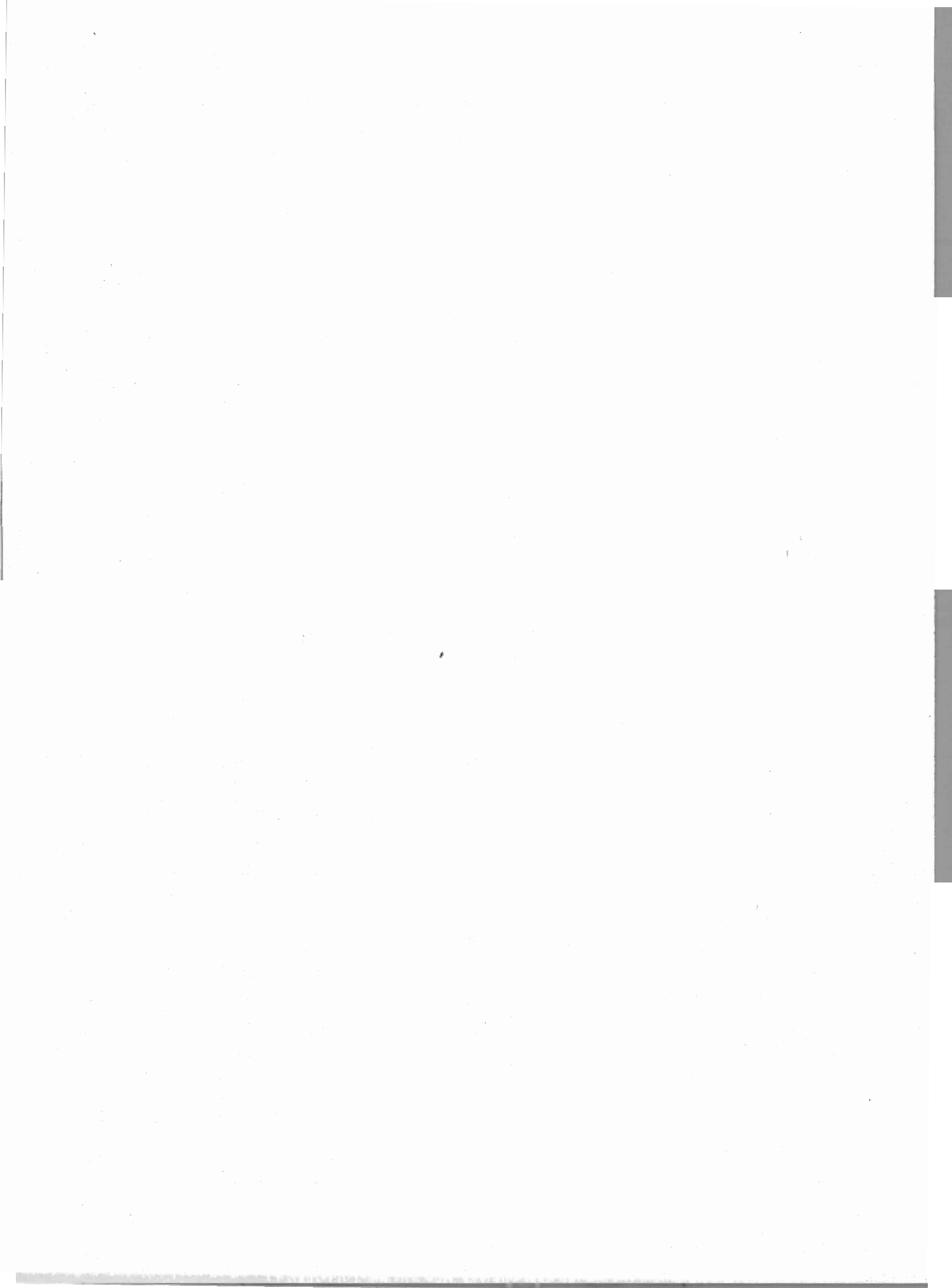
CLASSI DI SUPERFICIE TOTALE <i>Etari</i>	CLASSI DI ETÀ DEL CONDUTTORE (anni)							
	14 — 34	35 — 40	41 — 45	46 — 50	51 — 55	56 — 60	61 — 65	oltre 65
CLASSI DI SUPERFICIE AGRICOLA UTILIZZATA <i>Etari</i>								
FORME DI CONDUZIONE ZONE ALTIMETRICHE								
PER CLASSE DI SUPERFICIE TOTALE								
SENZA TERRENO AGRARIO	4	12	9	22	8	11	5	6
FINO A 1,00	234	359	400	532	413	602	521	756
1,01 - 2,00	106	141	234	241	203	308	286	344
2,01 - 3,00	78	87	151	201	150	231	186	211
3,01 - 5,00	157	225	271	335	252	394	282	308
5,01 - 10,00	319	543	649	686	517	691	521	501
10,01 - 20,00	241	402	426	475	298	533	388	337
20,01 - 30,00	92	144	175	202	124	140	112	132
30,01 - 50,00	46	63	76	98	50	84	80	69
50,01 - 100,00	23	33	40	40	35	37	45	44
OLTRE 100,00	14	20	14	28	15	24	15	30
T O T A L E	1.314	2.029	2.445	2.860	2.065	3.055	2.441	2.738
PER CLASSE DI SUPERF. AGR. UTILIZ.								
SENZA SUP. AGR. UTILIZZATA	4	12	9	22	13	12	5	7
FINO A 1,00	258	387	458	593	460	669	585	834
1,01 - 2,00	104	145	220	241	195	307	278	343
2,01 - 3,00	90	105	162	213	154	248	209	220
3,01 - 5,00	175	275	314	382	307	451	294	308
5,01 - 10,00	324	556	657	675	480	653	524	487
10,01 - 20,00	212	329	388	446	285	482	339	317
20,01 - 30,00	78	124	136	156	90	113	93	97
30,01 - 50,00	38	52	57	73	44	66	67	63
50,01 - 100,00	18	29	35	38	29	37	33	40
OLTRE 100,00	13	15	9	21	8	17	14	22
T O T A L E	1.314	2.029	2.445	2.860	2.065	3.055	2.441	2.738
PER FORMA DI CONDUZIONE								
CONDUZIONE DIRETTA DEL COLTIVATORE	1.104	1.744	2.069	2.429	1.756	2.666	2.101	2.281
-SU TERRENI IN PROPRIETA'	886	1.406	1.670	1.934	1.434	2.175	1.701	1.932
-SU TERRENI IN AFFITTO	143	176	201	247	152	222	216	193
-SU TERRENI PARTE IN PROPRIETA' E PARTE IN AFFITTO	73	151	191	235	163	259	180	150
COND. CON SALARIATI E/O COMPART.	147	183	234	281	200	234	214	350
-SU TERRENI IN PROPRIETA'	121	159	197	244	181	199	198	322
-SU TERRENI IN AFFITTO	11	13	14	15	12	14	7	16
-SU TERRENI PARTE IN PROPRIETA' E PARTE IN AFFITTO	13	10	21	13	6	20	8	12
TOTALE COND. DIRETTA E COND. CON SALARIATI E/O COMPARTICIPANTI	1.251	1.927	2.303	2.710	1.956	2.900	2.315	2.631
-SU TERRENI IN PROPRIETA'	1.007	1.565	1.867	2.178	1.615	2.374	1.899	2.254
-SU TERRENI IN AFFITTO	154	189	215	262	164	236	223	209
-SU TERRENI PARTE IN PROPRIETA' E PARTE IN AFFITTO	86	161	212	248	169	279	188	162
COND. A COLONIA PARZIARIA APPODERATA	57	101	138	147	102	144	120	99
ALTRA FORMA DI CONDUZIONE	6	1	4	3	7	11	6	8
T O T A L E	1.314	2.029	2.445	2.860	2.065	3.055	2.441	2.738
PER ZONA ALTIMETRICA								
MONTAGNA	-	-	-	-	-	-	-	-
COLLINA	-	-	-	-	-	-	-	-
PIANURA	1.314	2.029	2.445	2.860	2.065	3.055	2.441	2.738
T O T A L E	1.314	2.029	2.445	2.860	2.065	3.055	2.441	2.738

Tav. 15 — Aziende a conduzione diretta del coltivatore che impiegano anche giornate lavorative di manodopera salariata

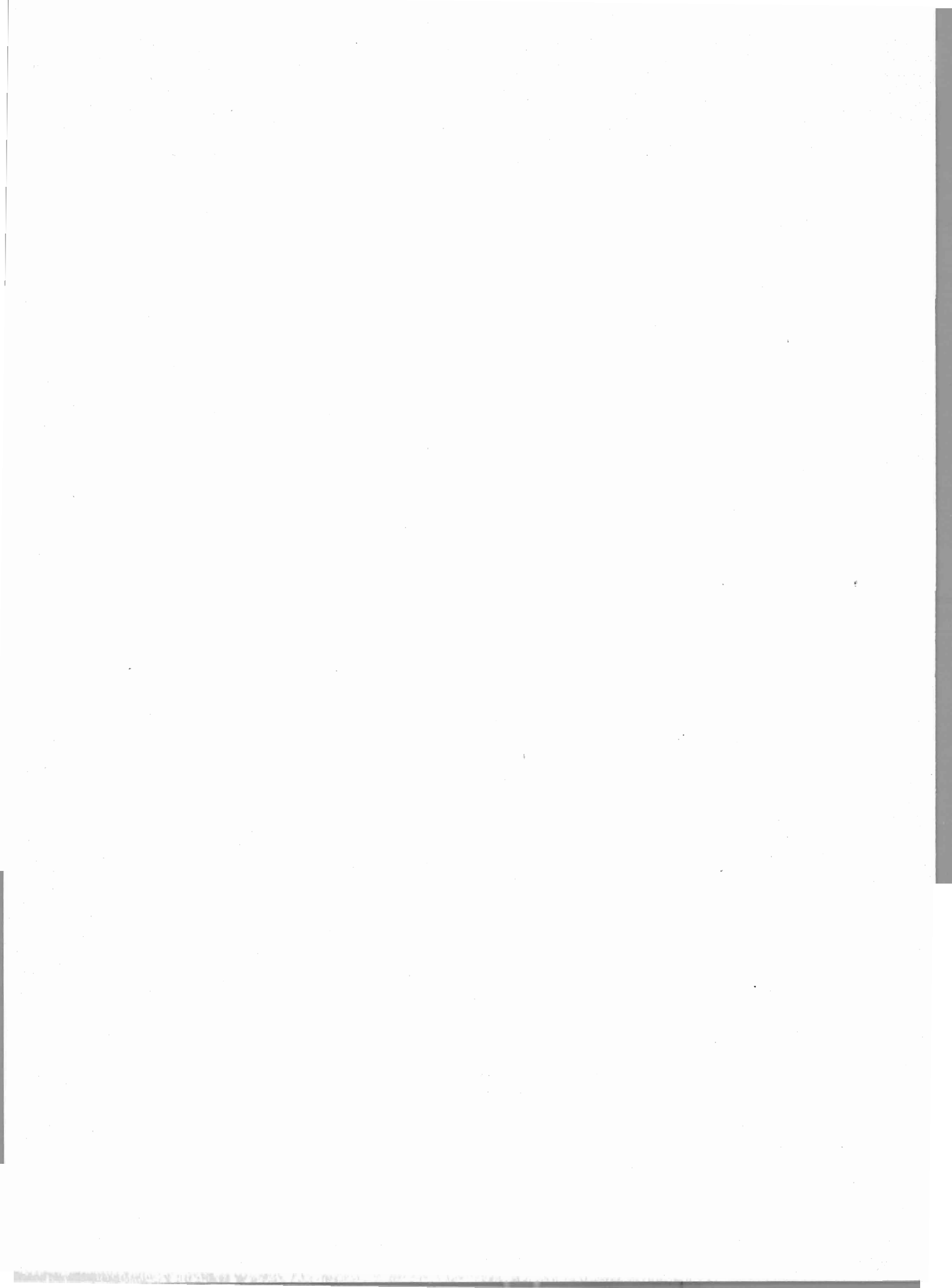
CLASSI DI SUPERFICIE TOTALE <i>Etari</i>	AZIENDE CHE IMPIEGANO GIORNATE DI LAVORO DI MANODOPERA SALARIATA							
	Fino al 33 %		dal 34 % al 50 %		dal 51 % al 67 %		oltre il 67 %	
	Aziende	Giornate di lavoro	Aziende	Giornate di lavoro	Aziende	Giornate di lavoro	Aziende	Giornate di lavoro
CLASSI DI SUPERFICIE AGRICOLA UTILIZZATA <i>Etari</i>								
FORME DI CONDUZIONE								
ZONE ALTIMETRICHE								
PER CLASSE DI SUPERFICIE TOTALE								
SENZA TERRENO AGRARIO	2	745	2	1.115	3	2.360	-	-
FINO A 1,00	303	21.902	116	6.799	49	2.579	42	2.357
1,01 - 2,00	357	60.406	84	10.591	52	5.566	27	3.670
2,01 - 3,00	338	85.678	78	17.017	39	7.849	14	2.365
3,01 - 5,00	827	292.245	149	50.988	59	19.490	33	8.160
5,01 - 10,00	1.685	770.335	295	161.954	150	90.055	58	35.031
10,01 - 20,00	1.353	867.099	281	226.010	169	155.387	82	97.352
20,01 - 30,00	390	316.457	130	130.606	93	109.203	53	82.012
30,01 - 50,00	145	153.236	69	86.918	70	104.188	36	55.292
50,01 - 100,00	31	43.678	31	54.223	22	41.960	16	44.553
OLTRE 100,00	5	12.772	3	9.820	1	4.220	9	29.294
T O T A L E	5.436	2.624.553	1.238	756.041	707	542.857	370	360.086
PER CLASSE DI SUPERF. AGR. UTILIZ.								
SENZA SUP. AGR. UTILIZZATA	2	745	2	1.115	3	2.360	-	-
FINO A 1,00	360	29.811	133	8.146	66	5.090	47	2.967
1,01 - 2,00	385	71.478	86	13.212	52	6.370	26	3.777
2,01 - 3,00	432	122.437	90	22.441	39	8.448	17	3.139
3,01 - 5,00	926	349.319	160	59.614	57	23.535	41	15.814
5,01 - 10,00	1.754	842.939	306	178.333	163	102.139	54	34.936
10,01 - 20,00	1.154	791.624	266	228.123	178	174.530	87	111.206
20,01 - 30,00	296	259.252	106	109.966	78	102.960	44	70.287
30,01 - 50,00	102	115.151	61	82.368	56	87.495	35	60.673
50,01 - 100,00	23	36.315	26	45.323	14	25.710	13	37.138
OLTRE 100,00	2	5.482	2	7.400	1	4.220	6	20.149
T O T A L E	5.436	2.624.553	1.238	756.041	707	542.857	370	360.086
PER FORMA DI CONDUZIONE								
CONDUZIONE DIRETTA DEL COLTIVATORE	5.436	2.624.553	1.238	756.041	707	542.857	370	360.086
-SU TERRENI IN PROPRIETA'	4.296	1.872.663	919	474.495	531	350.952	291	241.897
-SU TERRENI IN AFFITTO	528	350.855	165	142.881	96	94.947	30	42.032
-SU TERRENI PARTE IN PROPRIETA' E PARTE IN AFFITTO	610	400.290	152	137.550	77	94.598	49	76.157
COND. CON SALARIATI E/O COMPART.	-	-	-	-	-	-	-	-
-SU TERRENI IN PROPRIETA'	-	-	-	-	-	-	-	-
-SU TERRENI IN AFFITTO	-	-	-	-	-	-	-	-
-SU TERRENI PARTE IN PROPRIETA' E PARTE IN AFFITTO	-	-	-	-	-	-	-	-
TOTALE COND. DIRETTA E COND. CON SALARIATI E/O PARTECIPANTI	5.436	2.624.553	1.238	756.041	707	542.857	370	360.086
-SU TERRENI IN PROPRIETA'	4.296	1.872.663	919	474.495	531	350.952	291	241.897
-SU TERRENI IN AFFITTO	528	350.855	165	142.881	96	94.947	30	42.032
-SU TERRENI PARTE IN PROPRIETA' E PARTE IN AFFITTO	610	400.290	152	137.550	77	94.598	49	76.157
COND. A COLONIA PARZIARIA APPODERATA	-	-	-	-	-	-	-	-
ALTRA FORMA DI CONDUZIONE	-	-	-	-	-	-	-	-
T O T A L E	5.436	2.624.553	1.238	756.041	707	542.857	370	360.086
PER ZONA ALTIMETRICA								
MONTAGNA	-	-	-	-	-	-	-	-
COLLINA	-	-	-	-	-	-	-	-
PIANURA	5.436	2.624.553	1.238	756.041	707	542.857	370	360.086
T O T A L E	5.436	2.624.553	1.238	756.041	707	542.857	370	360.086

Tav. 16 — Aziende che utilizzano alcuni principali mezzi meccanici di uso agricolo

CLASSI DI SUPERFICIE TOTALE <i>Ettari</i> CLASSI DI SUPERFICIE AGRICOLA UTILIZZATA <i>Ettari</i> FORME DI CONDUZIONE ZONE ALTIMETRICHE	TRATTRICI		MOTOCOLTIVATORI		MIETITREBBIATRICI		MACCHINE PER LA RACCOLTA DEL FORAGGIO	
	Aziende in complesso	di cui aziende che utilizzano solo mezzi forniti da terzi	Aziende in complesso	di cui aziende che utilizzano solo mezzi forniti da terzi	Aziende in complesso	di cui aziende che utilizzano solo mezzi forniti da terzi	Aziende in complesso	di cui aziende che utilizzano solo mezzi forniti da terzi
PER CLASSE DI SUPERFICIE TOTALE								
SENZA TERRENO AGRARIO	1	1	-	-	-	-	-	-
FINO A 1,00	2.367	2.138	1.666	1.276	636	626	122	118
1,01 - 2,00	1.655	1.189	1.102	600	674	650	92	87
2,01 - 3,00	1.213	679	857	373	587	574	84	81
3,01 - 5,00	2.188	752	1.636	415	1.204	1.089	242	180
5,01 - 10,00	4.400	774	3.699	464	3.406	2.617	1.144	696
10,01 - 20,00	3.087	177	2.793	181	2.701	2.285	1.135	822
20,01 - 30,00	1.115	50	987	49	1.038	839	489	292
30,01 - 50,00	564	21	509	24	527	411	313	151
50,01 - 100,00	293	10	272	16	271	188	183	64
OLTRE 100,00	157	3	142	5	151	74	121	13
T O T A L E	17.040	5.794	13.663	3.403	11.195	9.353	3.925	2.504
PER CLASSE DI SUPERF. AGR. UTILIZ.								
SENZA SUP. AGR. UTILIZZATA	2	2	-	-	-	-	-	-
FINO A 1,00	2.728	2.423	1.910	1.414	762	741	144	139
1,01 - 2,00	1.652	1.131	1.115	595	703	688	97	93
2,01 - 3,00	1.349	653	953	354	662	641	99	94
3,01 - 5,00	2.468	735	1.903	405	1.508	1.275	370	232
5,01 - 10,00	4.337	640	3.713	404	3.479	2.687	1.222	767
10,01 - 20,00	2.787	141	2.530	153	2.474	2.125	1.064	768
20,01 - 30,00	882	44	768	47	823	650	404	232
30,01 - 50,00	458	15	425	12	427	335	263	122
50,01 - 100,00	259	7	239	15	243	158	169	48
OLTRE 100,00	118	3	107	4	114	53	93	9
T O T A L E	17.040	5.794	13.663	3.403	11.195	9.353	3.925	2.504
PER FORMA DI CONDUZIONE								
CONDUZIONE DIRETTA DEL COLTIVATORE	14.401	5.222	11.611	2.993	9.634	7.977	3.300	2.140
-SU TERRENI IN PROPRIETA'	11.636	4.354	9.306	2.574	7.509	6.116	2.454	1.608
-SU TERRENI IN AFFITTO	1.393	477	1.117	229	1.000	882	409	241
-SU TERRENI PARTE IN PROPRIETA' E PARTE IN AFFITTO	1.371	390	1.188	190	1.125	979	437	291
COND. CON SALARIATI E/O COMPART.	1.699	478	1.324	325	1.061	914	469	257
-SU TERRENI IN PROPRIETA'	1.503	443	1.160	298	908	802	374	224
-SU TERRENI IN AFFITTO	94	24	77	17	68	56	37	15
-SU TERRENI PARTE IN PROPRIETA' E PARTE IN AFFITTO	102	11	87	10	85	56	58	18
TOTALE COND. DIRETTA E COND. CON SALARIATI E/O COMPARTICIPANTI	16.100	5.700	12.935	3.318	10.695	8.891	3.769	2.397
-SU TERRENI IN PROPRIETA'	13.139	4.797	10.466	2.872	8.417	6.918	2.828	1.832
-SU TERRENI IN AFFITTO	1.487	501	1.194	246	1.068	938	446	256
-SU TERRENI PARTE IN PROPRIETA' E PARTE IN AFFITTO	1.473	401	1.275	200	1.210	1.035	495	309
COND. A COLONIA PARZIARIA APPODERATA	898	81	703	78	493	455	156	107
ALTRA FORMA DI CONDUZIONE	42	13	25	7	7	7	-	-
T O T A L E	17.040	5.794	13.663	3.403	11.195	9.353	3.925	2.504
PER ZONA ALTIMETRICA								
MONTAGNA	-	-	-	-	-	-	-	-
COLLINA	-	-	-	-	-	-	-	-
PIANURA	17.040	5.794	13.663	3.403	11.195	9.353	3.925	2.504
T O T A L E	17.040	5.794	13.663	3.403	11.195	9.353	3.925	2.504



DATI COMUNALI



Tav. 17 — Aziende e relativa superficie totale, per forma di conduzione e comune

Superficie in ettari

Codice dei Comuni	C O M U N I	CONDUZIONE DIRETTA DEL COLTIVATORE		CONDUZIONE CON SALARIATI E/O COMPARTICIPANTI		ALTRE FORME DI CONDUZIONE		T O T A L E			
		Aziende	Superficie	Aziende	Superficie	Aziende	Superficie	Aziende	Superficie		Totale
									proprietà	affitto	
001	ARGENTA	1.404	11.150,31	200	8.924,81	144	1.681,30	1.748	18.339,95	3.416,47	21.756,42
002	BERRA	838	4.889,91	48	1.767,85	1	12,00	887	5.460,17	1.209,59	6.669,76
003	BONDENO	1.216	10.951,49	149	3.776,29	35	345,35	1.400	10.169,45	4.903,68	15.073,13
004	CENTO	1.935	4.996,90	78	1.164,10	28	185,24	2.041	5.780,46	565,78	6.346,24
005	CODIGORO	811	7.762,41	81	7.715,71	-	-	892	13.619,30	1.858,82	15.478,12
006	CONACCHIO	505	5.539,19	30	2.197,73	33	310,71	568	7.558,23	489,40	8.047,63
007	COPPARO	1.104	9.310,96	135	4.136,63	42	398,49	1.281	11.209,80	2.636,28	13.846,08
008	FERRARA	2.428	18.408,41	488	11.503,77	371	3.374,06	3.287	25.444,96	7.841,28	33.286,24
009	FORNIGNANA	194	1.414,27	26	354,69	17	231,15	237	1.323,60	676,51	2.000,11
025	GORO	91	1.248,31	1	-	-	-	92	1.228,91	19,40	1.248,31
010	JOLANDA DI SAVOIA	432	4.529,40	18	5.460,08	6	104,24	456	9.947,93	145,79	10.093,72
011	LAGOSANTO	414	1.451,84	44	1.741,35	1	21,60	459	2.942,64	272,15	3.214,79
012	NASI TORELLO	173	1.540,94	18	473,38	12	148,56	203	1.545,50	617,38	2.162,88
013	NASSAFISCAGLIA	293	2.763,79	16	1.379,46	-	-	309	3.505,26	637,99	4.143,25
014	NESOLA	792	5.338,96	27	1.908,90	-	-	819	6.499,79	748,07	7.247,86
015	NIGLIARINO	169	1.471,35	35	2.051,26	1	25,00	205	3.094,61	453,00	3.547,61
026	NIGLIARO	172	1.376,97	14	633,56	1	2,50	187	1.778,24	234,79	2.013,03
016	HIRABELLO	52	431,11	18	588,39	30	332,00	100	1.234,03	117,47	1.351,50
017	OSTELLATO	578	6.074,43	57	9.572,35	14	189,98	649	14.560,93	1.275,83	15.836,76
018	POGGIO RENATICO	485	3.630,17	77	2.286,95	83	1.169,62	645	5.673,49	1.413,25	7.086,74
019	PORTOMAGGIORE	662	7.326,27	90	2.519,48	35	421,07	787	8.386,53	1.880,29	10.266,82
020	RO FERRARESE	332	2.866,02	38	734,42	16	208,12	386	2.947,28	861,28	3.808,56
021	SANT'AGOSTINO	298	1.784,05	43	829,40	43	404,44	384	2.809,73	208,16	3.017,89
024	TRESIGALLO	146	1.303,64	37	690,49	5	32,20	188	1.380,82	645,51	2.026,33
022	VIGARANO MAINARDA	301	2.817,11	41	1.018,46	11	99,33	353	2.550,68	1.384,22	3.934,90
023	VOGHIERA	325	2.515,72	34	1.047,86	25	199,46	384	2.930,96	832,08	3.763,04
	PROVINCIA	16.150	122.893,93	1.843	74.477,37	954	9.896,42	18.947	171.923,25	35.344,47	207.267,72

Tav. 18 — Aziende per classe di
Superficie

Codice dei Comuni	C O M U N I	C L A S S I D I S U P E R							
		Fino a 1,00		1,01 — 2,00		2,01 — 3,00		3,01 — 5,00	
		Aziende	Superficie	Aziende	Superficie	Aziende	Superficie	Aziende	Superficie
001	ARGENTA	208	118,92	149	226,42	136	346,10	268	1.075,46
002	BERRA	340	133,53	73	106,01	65	163,40	94	392,50
003	BONDENO	253	130,28	103	164,35	101	259,73	149	601,83
004	CENTO	911	536,58	396	602,09	187	484,51	235	927,65
005	CODIGORO	212	105,22	81	122,68	51	129,36	59	234,22
006	CONACCHIO	53	32,62	32	49,60	5	14,00	35	150,94
007	COPPARO	153	94,36	117	179,01	71	190,47	153	628,23
008	FERRARA	544	297,92	340	535,90	281	722,65	519	2.120,63
009	FORNIGNANA	80	40,80	22	34,82	8	20,96	20	82,61
025	GORO	1	0,80	-	-	-	-	2	9,00
010	JOLANDA DI SAVOIA	9	5,23	9	14,09	1	2,60	21	93,33
011	LAGOSANTO	215	105,24	63	94,70	35	84,85	31	123,05
012	MASI TORELLO	11	7,34	27	41,64	9	23,65	36	152,60
013	MASSAFISCAGLIA	35	20,81	20	31,52	8	20,03	16	67,52
014	MESOLA	213	114,96	98	151,78	44	115,32	54	224,94
015	NIGLIARINO	39	15,10	9	13,50	14	35,61	13	54,45
026	NIGLIARO	8	4,16	7	9,82	4	9,66	33	138,46
016	PIRABELLO	2	1,01	9	15,38	10	25,26	11	44,77
017	OSTELLATO	62	36,26	37	56,58	20	52,52	61	258,25
018	POGGIO RENATICO	113	61,66	67	102,07	60	152,48	74	302,28
019	PORTOMAGGIORE	77	42,12	51	76,62	45	117,73	112	458,33
020	RO FERRARESE	102	55,15	38	57,42	28	68,69	33	128,61
021	SANT'AGOSTINO	48	22,26	44	71,68	46	121,11	53	218,14
024	TRESIGALLO	46	27,93	20	32,36	12	30,55	26	104,71
022	VIGARANO MAINARDA	45	26,47	24	37,44	25	64,24	51	204,93
023	VOGHIERA	37	19,95	27	42,38	29	72,55	65	266,34
	PROVINCIA	3.817	2.056,68	1.863	2.869,86	1.295	3.328,03	2.224	9.063,78

superficie totale e comune

in ettari

F I C I E T O T A L E								Codice dei Comuni	C O M U N I
5,01 — 10,00		10,01 — 20,00		20,01 — 50,00		oltre 50,00			
Aziende	Superficie	Aziende	Superficie	Aziende	Superficie	Aziende	Superficie		
455	3.345,91	317	4.577,33	145	4.332,37	68	7.733,91	001	ARGENTA
151	1.059,55	97	1.311,17	45	1.292,37	21	2.211,23	002	BERRA
290	2.163,02	268	3.819,82	185	5.559,25	30	2.374,85	003	BONDENO
194	1.365,80	84	1.145,01	17	583,10	6	701,50	004	CENTO
164	1.237,06	159	2.272,02	120	3.239,73	43	8.137,83	005	CODIGORO
224	1.670,12	113	1.533,42	91	2.783,26	11	1.813,67	006	COHACCHIO
443	3.235,97	196	2.737,98	111	3.283,58	35	3.496,48	007	COPPARO
670	4.895,60	511	7.468,46	339	9.665,22	80	7.579,86	008	FERRARA
44	326,43	33	474,08	25	732,36	4	288,05	009	FORNIGIANA
4	36,52	83	1.174,91	1	27,08	-	-	025	GORO
231	1.660,51	145	2.069,08	28	755,45	11	5.493,43	010	JOLANDA DI SAVOIA
61	451,65	24	325,95	19	533,00	10	1.496,35	011	LAGOSANTO
60	463,88	34	503,99	22	642,08	4	327,70	012	MASI TORELLO
146	1.073,97	44	623,94	28	861,56	10	1.443,90	013	MASSAFISCAGLIA
182	1.421,53	187	2.444,28	30	825,29	11	1.949,76	014	MESOLA
48	344,23	45	691,60	23	662,22	10	1.730,90	015	NIGLIARINO
89	675,09	32	417,36	6	187,17	7	571,31	026	NIGLIARO
22	157,02	28	396,28	10	305,84	5	405,94	016	HIRABELLO
247	1.757,38	106	1.433,64	102	3.157,01	13	9.085,12	017	OSTELLATO
109	791,44	130	1.975,75	71	2.071,97	17	1.629,09	018	POGGIO RENATICO
200	1.431,66	164	2.314,81	107	3.211,42	28	2.614,13	019	PORTOMAGGIORE
62	468,64	73	1.023,77	41	1.298,95	9	707,33	020	RO FERRARESE
99	706,28	68	938,12	16	475,45	5	464,85	021	SANT'AGOSTINO
29	219,37	24	345,10	24	702,01	6	564,30	024	TRESIGALLO
77	563,75	75	1.123,18	49	1.363,05	6	551,84	022	VIGARANO MAINARDA
126	895,39	60	879,80	32	897,55	7	689,08	023	VOGHIERA
4.427	32.417,77	3.100	44.020,85	1.687	49.448,34	457	64.062,41		PROVINCIA

Tav. 19 — Ripartizione della superficie aziendale secondo l'utilizzazione dei terreni, per comune
Superficie in ettari

Codice del Comune	C O M U N I	SUPERFICIE AGRICOLA UTILIZZATA (SAU)					SUPERFICIE A BOSCHI	ALTRA SUPERFICIE
		Seminativi	Coltivazioni permanenti		Prati permanenti e pascoli	Totale		
			legnose agrarie	altre				
001	ARGENTA	13.109,08	5.834,68	209,65	130,85	19.284,26	139,79	2.332,37
002	BERRA	5.158,93	600,43	136,72	59,48	5.955,56	68,24	645,96
003	BONDENO	11.313,69	1.894,09	112,79	85,22	13.405,79	1,53	1.665,81
004	CENTO	3.754,18	1.777,01	51,49	5,85	5.588,53	8,25	749,46
005	CODIGORO	11.034,12	545,38	952,10	17,29	12.548,89	253,23	2.676,00
006	CONACCHIO	5.686,36	663,46	385,06	17,10	6.751,98	108,47	1.187,18
007	COPPARO	9.194,41	2.859,86	55,77	6,25	12.116,29	3,27	1.726,52
008	FERRARA	16.063,65	12.789,15	265,72	86,49	29.205,01	8,45	4.072,78
009	FORNIGNANA	1.253,40	451,29	0,80	-	1.705,49	-	294,62
025	GORO	1.021,41	7,86	-	-	1.029,27	-	219,04
010	JOLANDA DI SAVOIA	8.422,97	175,01	-	2,63	8.600,61	1,58	1.491,53
011	LAGOSANTO	2.503,64	186,63	92,75	60,54	2.843,56	-	371,23
012	NASI TORELLO	1.198,81	706,29	1,00	1,35	1.907,45	1,70	253,73
013	MASSAFISCAGLIA	3.176,01	343,34	3,12	1,96	3.524,43	-	618,82
014	NESOLA	4.435,65	574,08	106,06	28,74	5.144,53	1.027,70	1.075,63
015	NIGLIARINO	2.428,91	643,82	15,35	19,37	3.107,45	1,20	438,96
026	NIGLIARO	1.514,37	209,34	16,58	1,00	1.741,29	-	271,74
016	NIRABELLO	772,74	371,86	3,93	2,00	1.150,53	1,36	199,61
017	OSTELLATO	12.678,17	959,45	36,15	5,18	13.678,95	7,38	2.150,43
018	POGGIO RENATICO	4.572,89	1.465,19	25,21	15,81	6.079,10	-	1.007,64
019	PORTONAGGIORE	6.431,76	2.613,09	2,23	2,19	9.049,27	1,15	1.216,40
020	RO FERRARESE	2.352,37	764,88	161,72	30,03	3.309,00	33,85	465,71
021	SANT'AGOSTINO	1.691,19	849,15	27,83	21,00	2.589,17	79,01	349,71
024	TRESIGALLO	1.381,35	404,39	-	-	1.785,74	1,48	239,11
022	VIGARANO MAINARDA	2.084,97	1.389,37	5,07	-	3.479,41	-	455,49
023	VOGHIERA	1.660,17	1.644,80	1,90	20,93	3.327,80	3,50	431,74
	PROVINCIA	134.895,20	40.723,90	2.669,00	621,26	178.909,36	1.751,14	26.607,22

Tav. 20 — Aziende con seminativi, per principali coltivazioni e comune

Superficie in ettari

Codice del Comune	COMUNI	CEREALI				COLTIVAZIONI ORTIVE		COLTIVAZIONI FORAGGERE AVVICENDATE	
		Totale		di cui frumento		Aziende	Superficie a coltivazioni ortive	Aziende	Superficie a coltivazioni foraggere avvicendate
		Aziende	Superficie a cereali	Aziende	Superficie a frumento				
001	ARGENTA	1.093	5.775,26	1.008	4.606,86	469	532,96	730	2.564,41
002	BERRA	586	2.764,11	466	1.503,31	328	150,71	144	422,93
003	BONDENO	1.109	4.630,46	1.074	4.171,53	380	460,92	659	2.210,47
004	CENTO	990	1.524,48	898	1.409,49	169	79,74	299	427,05
005	CODIGORO	703	8.700,93	505	1.987,31	438	701,61	178	503,57
006	COBACCHIO	468	2.769,89	438	1.914,98	220	378,55	379	1.339,97
007	COPPARO	960	4.171,56	892	3.019,71	324	269,98	534	1.261,40
008	FERRARA	1.379	7.140,98	1.249	5.790,19	1.186	967,40	806	2.990,49
009	FORNIGNANA	145	468,29	136	428,19	51	13,20	72	191,03
025	GORO	89	395,29	89	376,34	5	2,15	88	231,30
010	JOLANDA DI SAVOIA	440	5.617,11	376	2.437,32	174	278,22	259	953,47
011	LAGOSANTO	234	1.377,53	182	510,11	285	231,78	178	426,16
012	MASI TORELLO	110	387,76	103	342,18	105	137,43	60	166,10
013	MASSAFISCAGLIA	269	2.105,96	202	673,00	96	143,40	143	314,92
014	MESOLA	635	2.315,42	458	1.115,86	502	766,71	361	767,91
015	NIGLIARINO	136	1.481,33	124	781,05	26	25,02	89	418,07
026	NIGLIARO	164	580,57	158	493,89	96	77,06	145	370,10
016	HIRABELLO	74	321,59	61	232,95	23	19,16	46	189,00
017	OSTELLATO	557	8.443,48	538	5.921,87	315	129,97	375	1.513,43
018	POGGIO RENATICO	384	1.947,95	360	1.710,10	151	124,49	293	1.016,95
019	PORTOMAGGIORE	551	3.109,63	523	2.632,97	227	172,67	272	810,05
020	RO FERRARESE	243	1.098,89	225	910,18	148	55,81	117	370,16
021	SANT'AGOSTINO	236	683,73	220	565,61	72	47,53	102	290,74
024	TRESIGALLO	116	628,90	107	494,99	44	19,66	61	199,34
022	VIGARANO HAINARDA	200	865,34	190	728,19	142	138,11	117	389,11
023	VOGHIERA	207	567,26	180	412,63	183	193,87	151	345,50
	PROVINCIA	12.078	69.873,70	10.762	45.170,41	6.159	6.118,11	6.658	20.683,63

Tav. 21 — Aziende con coltivazioni legnose agrarie, per principali coltivazioni e comune

Superficie in ettari

Codice del Comune	C O M U N I	VITE		OLIVO		AGRUMI		FRUTTIFERI	
		Aziende	Superficie a vite	Aziende	Superficie a olivo	Aziende	Superficie ad agrumi	Aziende	Superficie a fruttiferi
001	ARGENTA	1.093	1.029,95	-	-	-	-	1.200	4.791,32
002	BERRA	566	153,74	-	-	-	-	113	446,69
003	BONDENO	502	144,20	-	-	-	-	482	1.749,89
004	CENTO	786	160,87	-	-	-	-	1.164	1.616,01
005	CODIGORO	419	231,63	-	-	-	-	59	313,15
006	COMACCHIO	348	568,91	-	-	-	-	28	94,55
007	COPPARO	697	226,94	-	-	-	-	608	2.632,62
008	FERRARA	1.588	721,50	-	-	-	-	2.558	11.961,75
009	FORNIGNANA	128	33,42	-	-	-	-	123	417,87
025	GORO	12	7,86	-	-	-	-	-	-
010	JOLANDA DI SAVOIA	200	51,07	-	-	-	-	56	123,94
011	LAGOSANTO	141	95,38	-	-	-	-	16	91,25
012	MASI TORELLO	132	54,85	-	-	-	-	170	651,44
013	MASSAFISCAGLIA	74	27,72	-	-	-	-	49	315,62
014	MESOLA	603	498,20	-	-	-	-	68	75,88
015	MIGLIARINO	129	45,95	-	-	-	-	87	597,87
026	MIGLIARO	96	32,20	-	-	-	-	27	135,08
016	MIRABELLO	59	43,69	-	-	-	-	72	326,17
017	OSTELLATO	370	141,44	-	-	-	-	173	804,18
018	POGGIO RENATICO	250	111,24	-	-	-	-	363	1.352,45
019	PORTOMAGGIORE	502	241,13	-	-	-	-	565	2.370,61
020	RO FERRARESE	273	145,74	-	-	-	-	133	619,14
021	SANT'AGOSTINO	172	64,16	-	-	-	-	248	784,99
024	TRESIGALLO	90	28,42	-	-	-	-	98	375,67
022	VIGARANO MAINARDA	139	60,29	-	-	-	-	288	1.329,08
023	VOGHIERA	232	118,31	-	-	-	-	318	1.522,99
	PROVINCIA	9.601	5.038,81	-	-	-	-	9.066	35.500,21

Tav. 22 — Aziende con bovini, per comune

Codice del Comune	COMUNI	BOVINI			Codice del Comune	COMUNI	BOVINI		
		Aziende	Capi				Aziende	Capi	
			Totale	di cui vacche				Totale	di cui vacche
001	ARGENTA	367	6.901	1.162	013	HASSAFISCAGLIA	90	1.116	288
002	BERRA	75	1.867	486	014	HESOLA	239	2.464	993
003	BONDENO	449	11.362	2.920	015	HIGLIARINO	54	2.136	348
004	CENTO	93	1.191	330	026	HIGLIARO	88	1.237	390
005	CODIGORO	91	2.159	350	016	HIRABELLO	25	654	215
006	CONACCHIO	190	1.984	704	017	OSTELLATO	248	3.345	1.074
007	COPPARO	310	4.054	1.158	018	POGGIO RENATICO	161	3.384	788
008	FERRARA	485	10.662	2.544	019	PORTONAGGIORE	189	4.703	756
009	FORNIGNANA	42	746	184	020	RO FERRARESE	52	981	271
025	GORO	18	116	61	021	SANT'AGOSTINO	64	1.052	304
010	JOLANDA DI SAVOIA	189	2.442	1.060	024	TRESIGALLO	34	1.027	253
011	LAGOSANTO	52	629	235	022	VIGARANO MAINARDA	94	1.788	529
012	NASI TORELLO	49	802	192	023	VOGHIERA	109	1.519	316
						PROVINCIA	3.857	70.321	17.911

Tav. 23 — Aziende secondo l'attività lavorativa aziendale ed extraaziendale del conduttore, per comune

Codice del Comune	COMUNI	AZIENDE IL CUI CONDUTTORE PRESTA ATTIVITÀ			Codice del Comune	COMUNI	AZIENDE IL CUI CONDUTTORE PRESTA ATTIVITÀ		
		esclusivamente o prevalentemente presso l'azienda	prevalentemente				esclusivamente o prevalentemente presso l'azienda	prevalentemente	
			presso altre aziende agricole	in altri settori				presso altre aziende agricole	in altri settori
001	ARGENTA	1.373	169	206	013	HASSAFISCAGLIA	254	18	37
002	BERRA	588	112	187	014	HESOLA	570	73	176
003	BONDENO	1.048	123	229	015	HIGLIARINO	145	10	50
004	CENTO	1.321	169	551	026	HIGLIARO	165	4	18
005	CODIGORO	598	137	157	016	HIRABELLO	71	15	14
006	CONACCHIO	476	23	69	017	OSTELLATO	533	43	73
007	COPPARO	1.013	93	175	018	POGGIO RENATICO	452	92	101
008	FERRARA	2.540	314	433	019	PORTONAGGIORE	606	78	103
009	FORNIGNANA	176	20	41	020	RO FERRARESE	239	42	105
025	GORO	89	2	1	021	SANT'AGOSTINO	278	41	65
010	JOLANDA DI SAVOIA	419	16	21	024	TRESIGALLO	121	16	51
011	LAGOSANTO	171	159	129	022	VIGARANO MAINARDA	296	22	35
012	NASI TORELLO	162	10	31	023	VOGHIERA	316	29	39
						PROVINCIA	14.020	1.830	3.097

