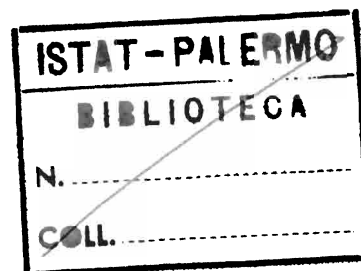
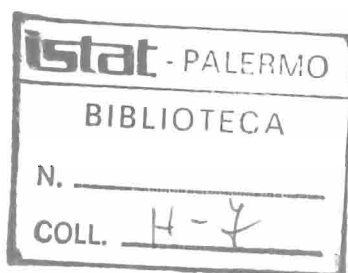


ISTITUTO CENTRALE DI STATISTICA  
2° CENSIMENTO GENERALE DELL'AGRICOLTURA

25 OTTOBRE 1970



VOLUME II

DATI SULLE CARATTERISTICHE STRUTTURALI  
DELLE AZIENDE

ISTITUTO CENTRALE DI STATISTICA  
Ufficio Regionale per la Sicilia  
Via Libertà, 37 - Tel. 20.10.72  
PALERMO

FASCICOLO 46

PROVINCIA DI LIVORNO

DATI PROVINCIALI E COMUNALI



ROMA - 1972



## INDICE

### CARTA PLANIMETRICA

AVVERTENZE . . . . .	Pag.	V
----------------------	------	---

### TAVOLE INTRODUTTIVE

TAVOLA 1 - Aziende per forma di conduzione e classe di superficie totale. . . .	Pag.	3
TAVOLA 2 - Aziende per forma di conduzione e titolo di possesso dei terreni . .	»	3
A - Superficie totale . . . . .	»	3
B - Superficie agricola utilizzata (SAU) . . . . .	»	3
TAVOLA 3 - Ripartizione della superficie aziendale secondo l'utilizzazione dei terreni, per classe di superficie totale . . . . .	»	4
TAVOLA 4 - Aziende con bovini, per forma di conduzione e numero di capi . . .	»	4
TAVOLA 5 - Giornate di lavoro prestate dalle varie categorie di manodopera agricola, per forma di conduzione delle aziende . . . . .	»	4

### TAVOLE ANALITICHE

#### *Dati provinciali*

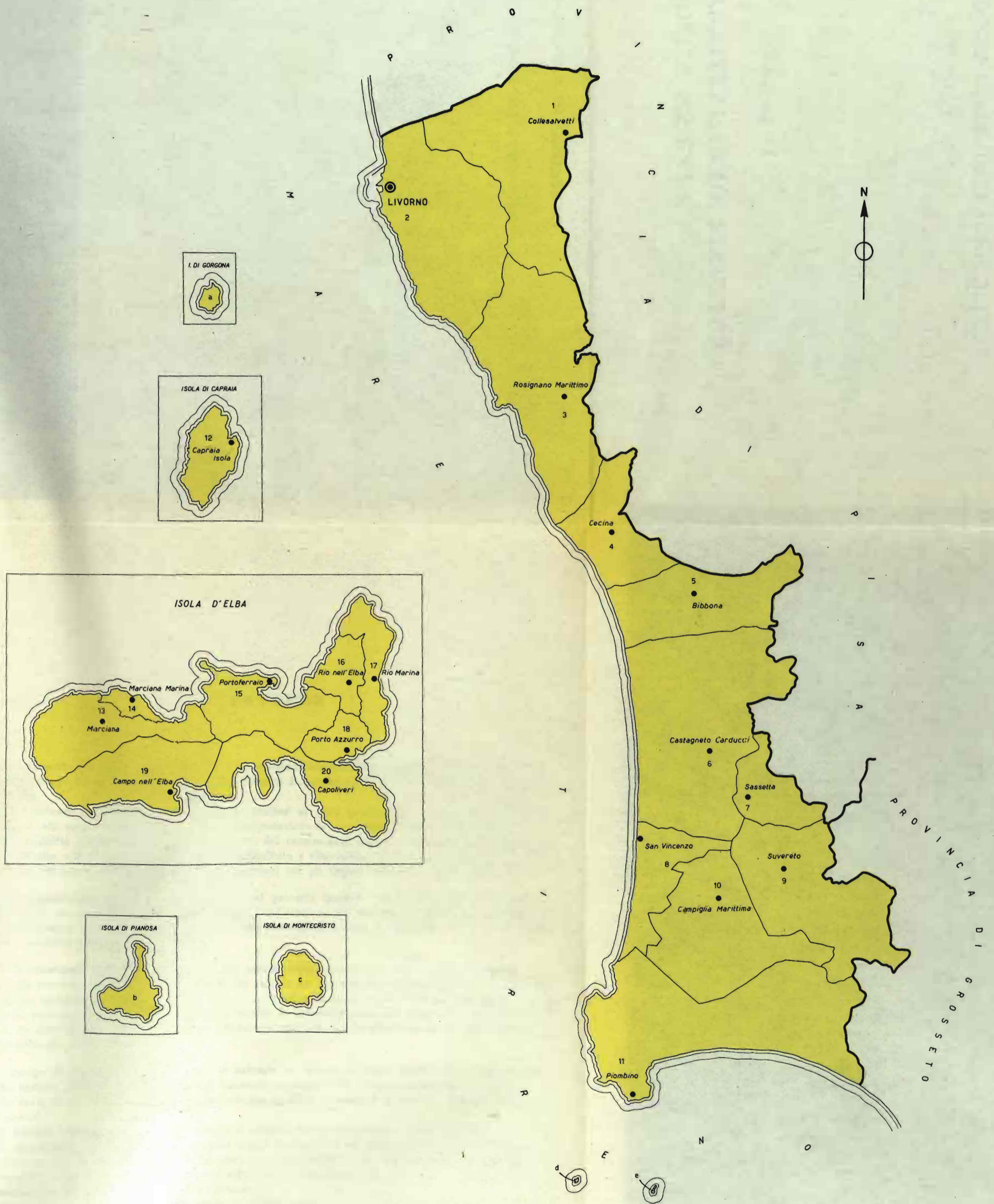
TAVOLA 6 - Aziende per forma di conduzione, classe di superficie totale e titolo di possesso della superficie totale . . . . .	Pag.	6
Totale (Collina) . . . . .	»	6
TAVOLA 7 - Aziende per forma di conduzione, classe di superficie totale e titolo di possesso della superficie agricola utilizzata (SAU) . . . . .	»	8
Totale (Collina) . . . . .	»	8
TAVOLA 8 - Aziende per frammentazione in corpi di terreno. . . . .	»	10
TAVOLA 9 - Ripartizione della superficie aziendale secondo l'utilizzazione dei terreni	»	11
TAVOLA 10 - Aziende con seminativi, per principali coltivazioni . . . . .	»	12

TAVOLA 11 - Aziende con coltivazioni legnose agrarie, per principali coltivazioni .	<i>Pag.</i>	13
TAVOLA 12 - Aziende con bovini, per numero di capi . . . . .	»	14
TAVOLA 13 - Giornate di lavoro prestate dalle varie categorie di manodopera agricola	»	16
TAVOLA 14 - Aziende secondo la classe di età del conduttore . . . . .	»	17
TAVOLA 15 - Aziende a conduzione diretta del coltivatore che impiegano anche giornate lavorative di manodopera salariata. . . . .	»	18
TAVOLA 16 - Aziende che utilizzano alcuni principali mezzi meccanici di uso agricolo	»	19

*Dati comunali*

TAVOLA 17 - Aziende e relativa superficie totale, per forma di conduzione e comune	<i>Pag.</i>	23
TAVOLA 18 - Aziende per classe di superficie totale e comune . . . . .	»	24
TAVOLA 19 - Ripartizione della superficie aziendale secondo l'utilizzazione dei terreni, per comune . . . . .	»	26
TAVOLA 20 - Aziende con seminativi, per principali coltivazioni e comune . . . .	»	27
TAVOLA 21 - Aziende con coltivazioni legnose agrarie, per principali coltivazioni e comune . . . . .	»	28
TAVOLA 22 - Aziende con bovini, per comune . . . . .	»	29
TAVOLA 23 - Aziende secondo l'attività lavorativa aziendale ed extraaziendale del conduttore, per comune . . . . .	»	29

# PROVINCIA DI LIVORNO



ISOLE AMMINISTRATIVE E  
RELATIVI COMUNI DI APPARTENENZA

- a - Livorno
- b - Campo nell'Elba
- c - Portoferraio
- d - Rio Marina
- e - Rio nell'Elba

ZONE ALTIMETRICHE

Collina

SEGNI CONVENZIONALI

Confini di provincia  
» » comune

## AVVERTENZE

Il 2° Censimento Generale dell'Agricoltura è stato effettuato con riferimento alla data del 25 ottobre 1970, in virtù della Legge 31 gennaio 1969, n. 14, e del relativo Regolamento di esecuzione (D. P. R. 9 dicembre 1970, n. 1392).

Nelle avvertenze che seguono sono illustrati i caratteri ai quali si riferiscono i dati riportati nel presente fascicolo, allo scopo di assicurare una esatta interpretazione dei dati stessi. Per una conoscenza più completa delle modalità tecniche seguite per l'esecuzione del censimento, vedasi il fascicolo dell'Istituto Centrale di Statistica « 2° Censimento Generale dell'Agricoltura e rilevazione dei dati per l'istituzione del Catasto Viticolo, 25 ottobre 1970, Disposizioni ed istruzioni per gli Organi periferici », Roma, 1970.

1. - **Riferimento dei dati** — I dati contenuti nel presente fascicolo fanno riferimento alla data del 25 ottobre 1970, ad eccezione di quelli concernenti l'utilizzazione dei terreni, le coltivazioni praticate, il lavoro, l'utilizzazione delle trattrici e degli altri mezzi meccanici, i quali si riferiscono, invece, all'annata agraria 1° novembre 1969 - 31 ottobre 1970.

2. - **Circoscrizioni territoriali** — Per alcune tavole l'elaborazione dei dati è stata effettuata, nell'ambito della provincia, secondo le zone altimetriche definite nel fascicolo dell'Istituto Centrale di Statistica « Circoscrizioni statistiche », Metodi e Norme, Serie C, n. 1, nel quale sono anche indicati i Comuni di appartenenza delle zone altimetriche stesse. Poichè la provincia di Livorno è costituita dalla sola zona altimetrica di collina, la distribuzione dei dati per zona altimetrica coincide con la distribuzione dei dati relativi al complesso della provincia.

3. - **Campo di rilevazione e definizione di azienda** — Hanno formato oggetto di rilevazione tutte le aziende agricole, forestali e zootecniche, di qualsiasi ampiezza e da chiunque condotte.

Quale unità di rilevazione è stata assunta l'azienda agricola, forestale o zootecnica, così definita ai fini del censimento:

« Per azienda agricola, forestale o zootecnica si intende l'unità tecnico-economica costituita da terreni, anche in appezzamenti non contigui, ed eventualmente da impianti ed attrezzature varie, in cui si attua la produzione agraria, forestale o zootecnica ad opera di un conduttore, e cioè persona fisica, società od ente, che ne sopporta il rischio sia da solo (conduttore coltivatore o conduttore con salariati e/o partecipanti), sia in associazione ad un mezzadro o colono parziario ».

Hanno costituito unità di rilevazione anche le aziende prive di terreno agrario, intendendosi per tali: a) le aziende zootecniche nelle quali si attua l'allevamento del bestiame senza utilizzazione di terreno agrario (ad esempio: allevamenti di suini annessi a caseifici industriali, allevamenti intensivi di pollame, allevamenti specializzati di api o bachi da seta); b) le aziende zootecniche che praticano l'allevamento di bestiame utilizzando terreni pascolativi appartenenti a Comuni, ad altri Enti pubblici o a privati, senza che i terreni possano configurarsi come elementi costitutivi di dette aziende.

Non hanno, invece, formato oggetto di rilevazione:

a) *le aziende completamente abbandonate dal punto di vista culturale, per emigrazione del conduttore o per altre cause, anche se i terreni hanno dato luogo ancora ad una produzione spontanea;*

b) *i terreni incolti o coltivati saltuariamente, destinati ad aree fabbricabili;*

c) *i parchi ed i giardini ornamentali a chiunque appartenenti, salvo il caso in cui gli stessi fossero situati entro il perimetro dei terreni che costituiscono l'azienda agricola ;*

d) *i piccoli orti a carattere familiare, generalmente annessi alle abitazioni e la cui produzione è stata destinata normalmente al consumo familiare, salvo il caso in cui la persona che ne disponeva fosse anche conduttore di azienda agricola, nel qual caso l'orto è stato considerato come parte integrante dell'azienda stessa ;*

e) *i piccoli allevamenti a carattere familiare*, costituiti da uno o due capi di bestiame suino, ovino, caprino o da pochi animali da cortile (polli, tacchini, oche, conigli, ecc.) utilizzati normalmente per il consumo familiare, salvo il caso in cui la persona che ne disponeva fosse anche conduttore di azienda agricola, nel qual caso tali allevamenti sono stati considerati come parte integrante dell'azienda stessa.

**4. - Forma di conduzione** (Rapporti tra impresa e lavoro) — Per forma di conduzione di un'azienda si intende il rapporto tra l'imprenditore (conduttore) e le forze di lavoro dell'azienda stessa. Ai fini del censimento sono stati considerati i seguenti quattro tipi di forme di conduzione:

— *Conduzione diretta del coltivatore* quando il conduttore presta esso stesso lavoro manuale nell'azienda da solo o con l'aiuto di familiari, indipendentemente dall'entità del lavoro fornito da eventuale manodopera salariata, la quale può anche risultare prevalente rispetto a quella prestata dal conduttore e dai suoi familiari;

— *Conduzione con salariati e/o compartecipanti (in economia)* quando il conduttore impiega per i lavori manuali dell'azienda manodopera fornita da salariati, braccianti (ed altre figure assimilate di lavoratori) e/o compartecipanti, mentre la sua opera è rivolta, in generale, alla direzione dell'azienda nei riguardi dei vari aspetti tecnico-organizzativi. Tale forma di conduzione viene correntemente designata anche come conduzione in economia;

— *Conduzione a colonia parziaria appoderata (mezzadria)* quando una persona fisica o giuridica (concedente) affida un podere ad un capo famiglia il quale si impegna ad eseguire, con l'aiuto dei familiari (famiglia colonica), tutti i lavori che il podere richiede, sostenendo parte delle spese necessarie alla conduzione e dividendone i frutti con il concedente in determinate proporzioni;

— *Altra forma di conduzione* che comprende tutti gli altri tipi di rapporti di conduzione non classificabili tra quelli sopra indicati e, in particolare, i rapporti di conduzione a colonia parziaria non appoderata o impropria. In particolare in detta forma di conduzione il concedente non conferisce un podere, ma soltanto uno o più appezzamenti di terreno. Inoltre, il rapporto associativo non si estende ai familiari del colono, sebbene questi, di norma, si avvalga dei familiari per i lavori richiesti dal fondo.

**5. - Titolo di possesso dei terreni** (Rapporti tra impresa e capitale fondiario) — Il titolo di possesso dei terreni fa riferimento ai rapporti che intercorrono tra il conduttore ed il capitale fondiario, vale a dire ai titoli in base ai quali il conduttore dispone dei terreni; nel caso di colonia parziaria (appoderata o non) il titolo di possesso dei terreni è riferito al concedente.

I titoli di possesso presi in considerazione sono:

— *proprietà* (compresi: usufrutto; enfiteusi; assegnazione dei terreni da parte di Enti di riforma e di sviluppo, consorzi e simili; beneficio parrocchiale e colonia perpetua);

— *affitto* (compresi: affitto misto ed uso gratuito).

In alcune tavole del presente fascicolo, per le aziende a conduzione diretta del coltivatore e per quelle a conduzione in economia, i dati sono riportati con riferimento alla combinazione tra la forma di conduzione delle aziende e il titolo di possesso dei terreni, il che consente di classificare dette aziende secondo i cosiddetti « tipi di impresa », tradizionalmente considerati nel nostro Paese dagli studiosi di economia agraria (ad es.: proprietà coltivatrice, affittanza coltivatrice, proprietà non coltivatrice).

**6. - Superficie** — Sono state considerate la superficie totale e la superficie agricola utilizzata (SAU) dell'azienda.

Per *superficie totale dell'azienda* si intende l'area complessiva dei terreni dell'azienda destinati a colture erbacee e/o arboree, inclusi i boschi, nonché l'area occupata da fabbricati rurali, strade, stagni, canali, ecc. situati entro il perimetro dei terreni che costituiscono l'azienda. L'area occupata dai fabbricati rurali e loro annessi, quando essi si trovano fuori della azienda stessa (e cioè quando fanno parte di un centro o di un nucleo abitato), non è stata considerata come facente parte della superficie totale dell'azienda.

Per *superficie agricola utilizzata* (SAU) si intende l'insieme dei terreni investiti a seminativi, prati permanenti e pascoli, coltivazioni permanenti (coltivazioni legnose agrarie, castagneti da frutto e pioppi fuori foresta). Essa costituisce, pertanto, quella parte della superficie totale dell'azienda investita ed effettivamente utilizzata in coltivazioni propriamente agricole.

**7. - Coltivazioni** — I dati delle superfici investite nelle singole coltivazioni fanno riferimento all'annata agraria 1° novembre 1969-31 ottobre 1970 e figurano al netto delle tare.

Sono state indicate sia le superfici che durante detta annata agraria hanno fornito un raccolto, sia le superfici delle coltivazioni non ancora in produzione.

I dati di superficie che figurano nelle tavole con riferimento a ciascuna coltivazione o gruppo di coltivazioni prendono in considerazione solo le superfici nelle quali la coltivazione stessa assume il carattere di *coltivazione principale*, con esclusione pertanto delle superfici nelle quali la coltivazione assume il carattere di coltivazione secondaria.

In armonia a quanto seguito con l'indagine sulla struttura delle aziende agricole del 1967 e secondo i criteri e le definizioni stabilite anche in sede comunitaria, per coltivazione principale si intende:

a) la coltivazione unica, vale a dire quella che è la sola ad essere praticata su una data superficie nel corso dell'annata agraria di riferimento;

b) le coltivazioni erbacee consociate praticate sui seminativi nudi (1). In tal caso ciascuna coltivazione erbacea consociata è stata considerata solo per la parte di superficie effettivamente occupata (pro-rata). Così, ad esempio, se su una superficie di un ettaro era stata praticata la coltivazione consociata del granoturco e della patata e la superficie effettivamente occupata dalla coltivazione del granoturco era di 0,70 ettari, mentre quella occupata dalla coltivazione della patata era di 0,30 ettari, si sono considerati ettari 0,70 in corrispondenza della voce « granoturco » ed ettari 0,30 in corrispondenza della voce « patata » come se si trattasse di due coltivazioni uniche;

c) la coltivazione consociata più importante dal punto di vista economico (valore della produzione annuale) nel caso in cui vi era consociazione tra piante erbacee annuali o pluriennali ed una o più coltivazioni legnose agrarie o tra due o più coltivazioni legnose agrarie (2). In tal caso per la coltivazione consociata più importante è stata considerata a titolo di coltivazione principale tutta la superficie su cui era presente la consociazione. Così, ad esempio, se su una superficie di due ettari veniva praticata la coltivazione consociata dell'olivo e della vite e l'olivo rappresentava la coltivazione più importante, l'intera superficie di due ettari è stata attribuita all'olivo.

Nel caso in cui non era possibile stabilire una netta differenziazione dei valori della produzione annuale delle singole coltivazioni consociate, è stata considerata coltivazione principale quella che occupava il terreno per maggior tempo.

Nel caso di consociazione con coltivazioni legnose agrarie non ancora in produzione o in fase di produzione crescente, tali coltivazioni — ai fini della determinazione del carattere principale o secondario della coltivazione stessa — sono state considerate come se fossero già in piena produzione. Così, ad esempio, se su una superficie di un ettaro veniva praticata la coltivazione consociata della vite e dell'arancio e questa ultima coltivazione si trovava in fase di produzione crescente, quale produzione annuale dell'arancio è stata considerata quella che presumibilmente avrebbe fornito nella fase di produzione piena. Se il valore di tale produzione superava quello della vite è stata indicata « coltivazione principale » l'intera superficie di un ettaro in corrispondenza della voce « arancio »;

d) la coltivazione successiva od intercalare più importante dal punto di vista economico (valore della produzione annuale). Anche per tale coltivazione è stato considerato il dato globale della superficie investita. Così, ad esempio, se su una superficie di 0,75 ettari era stata praticata prima la coltivazione del frumento tenero e successivamente la coltivazione di un erbaio di granoturco (mais da foraggio), e la coltivazione del frumento tenero rappresentava la coltivazione successiva più importante, l'intera superficie di 0,75 ettari è stata attribuita al frumento tenero.

Avuto riguardo alla *utilizzazione dei terreni per singole coltivazioni o per gruppi di coltivazioni* considerate nelle tavole, è da tener presente quanto segue:

a) *i seminativi* comprendono i terreni investiti a coltivazioni erbacee soggette all'avvicendamento (ad esclusione quindi dei prati permanenti e pascoli), nonché i terreni a riposo (3);

---

(1) Si riportano qui di seguito alcuni fra i più noti tipi di consociazione tra piante erbacee: granoturco con patate, con fagioli, con barbabietole; canapa da seme con granoturco, con fagioli, con barbabietole, con zucche, meloni, ecc.; avena con rapa, con vecchia, con fava; orzo con fava.

(2) Si riportano qui di seguito alcuni fra i più noti tipi di consociazione tra piante arboree e tra piante arboree ed erbacee: vite con olivo; fruttiferi con vite e con olivo; agrumi con olivo; agrumi con fruttiferi; olivo e vite con frumento; olivo e vite con fava; olivo e fruttiferi con leguminose da granella o da foraggio; vite con fagioli, con ortive; olivo con ortive; agrumi con ortive.

(3) Per terreni a riposo si intendono i terreni, lavorati o non, che entrano in avvicendamento, e sui quali non è stata praticata alcuna coltura nel corso dell'annata agraria di riferimento.



b) *le coltivazioni permanenti* comprendono i terreni investiti a coltivazioni legnose agrarie propriamente dette (fruttiferi, agrumi, vite, olivo, ecc.) nonchè i vivai (1), i castagneti da frutto e le pioppete fuori foresta;

c) *i prati permanenti e pascoli* comprendono anche gli incolti produttivi effettivamente utilizzati.

È da tenere presente, inoltre, che:

— sotto la voce *frumento* sono compresi sia il frumento duro, sia il frumento tenero;

— *le coltivazioni ortive* comprendono, oltre che le ortive propriamente dette (pomodori, peperoni, carote, ecc.) anche i legumi freschi, i meloni, le fragole nonchè gli orti familiari facenti parte dell'azienda. Sono state considerate sia le ortive in piena aria, sia quelle « protette » (in serra, tunnels, campane, ecc.);

— *le coltivazioni floreali* comprendono sia le coltivazioni in piena aria, sia quelle « protette ».

8. - **Bovini** — I dati sulla consistenza dei bovini fanno riferimento alla data del 25 ottobre 1970. Sono stati considerati tutti i capi di bestiame che a tale data si trovavano presso l'azienda sia se trattavasi di bestiame in dotazione dell'azienda, sia se trattavasi di bestiame affidato o allevato da essa.

Ai fini del censimento per *vacca* s'intende la bovina che ha già partorito almeno una volta; per *vacca da latte* si intende la vacca che per razza o attitudine è adibita esclusivamente o prevalentemente alla produzione di latte (ivi comprese le vacche da carne-latte).

9. - **Trattrici ed altre macchine agricole** — I dati fanno riferimento alle trattrici ed alle altre macchine (motocoltivatori, mietitrebbiatrici e macchine per la raccolta del foraggio) effettivamente utilizzate dall'azienda durante l'annata agraria 1969-70. In particolare, sono stati considerati *mezzi forniti da terzi* quelli forniti da imprese di esercizio e noleggio di macchine agricole per conto terzi, cioè i mezzi meccanici di proprietà di imprenditori di lavori agricoli o di altre imprese industriali.

I motocoltivatori comprendono anche le motoagricole, le motozappe, le motofresatrici e motofalciatrici.

Le macchine per la raccolta del foraggio sono costituite da raccogliatrici-trinciatrici e raccogliatrici-pessatrici.

10. - **Lavoro** — Le notizie fanno riferimento alle persone di 14 anni e più che hanno effettuato lavori agricoli nell'azienda durante l'annata agraria 1969-70, ad esclusione delle giornate di lavoro fornite da eventuale mano d'opera appartenente ad imprese di esercizio e noleggio di macchine agricole per conto terzi. Per lavori agricoli si intendono tutti i lavori che contribuiscono al conseguimento della produzione agricola, forestale e zootecnica, ivi compresi i lavori di organizzazione e di sorveglianza. Le giornate di lavoro sono riportate distintamente per categorie di manodopera.

Per una corretta interpretazione dei dati concernenti il lavoro è da tener presente quanto segue:

#### a) *Manodopera agricola*

Per quanto concerne il *conduttore*, i dati fanno riferimento alla persona che di fatto ha gestito l'azienda, che può anche non essere il capo famiglia in senso tradizionale. Per le aziende a colonia parziaria appoderata (mezzadria) i dati relativi al conduttore fanno riferimento al mezzadro; per le aziende gestite da una società di fatto o da una cooperativa o da altro tipo di società o da un Ente pubblico, i dati fanno riferimento ad una sola persona, e precisamente alla persona che si occupa della gestione corrente della azienda.

Per *familiari* del conduttore si intendono coloro che, essendo parenti o affini del conduttore dell'azienda (nel caso di colonia parziaria appoderata del mezzadro) e con esso generalmente coabitanti, *hanno prestato lavoro nell'azienda stessa* nel corso dell'annata agraria 1969-70. Nel caso di azienda gestita da una società di fatto o da una cooperativa o da un altro tipo di società, fra i familiari del conduttore sono considerati tutti i soci od i membri della cooperativa che hanno prestato attività lavorativa presso l'azienda.

Per *dirigenti ed impiegati* si intendono coloro che esercitano, contro retribuzione, rispettivamente funzioni direttive od esecutive (tecniche o amministrative) in un'azienda agricola, forestale e zootecnica.

Per *salariati fissi* si intendono i lavoratori agricoli la cui prestazione si svolge ininterrottamente per tutta la durata del rapporto presso la stessa azienda agricola fruendo dell'abitazione ed annessi e la cui retribuzione, riferita ad anno, viene corrisposta mensilmente, a norma dei contratti collettivi provinciali e delle consuetudini locali. Sono *assimilati* ai salariati fissi i lavoratori non agricoli che hanno prestato, in maniera continuativa, la loro opera nell'azienda (fabbri, falegnami, meccanici, ecc.).

(1) Esclusi i vivai forestali destinati al fabbisogno aziendale.

Per *braccianti, giornalieri e simili* si intendono i lavoratori agricoli il cui rapporto di lavoro, a differenza di quello dei salariati fissi, è caratterizzato dalla precarietà e dalla saltuarietà di occupazione presso le varie aziende agricole, per l'esecuzione di lavori di breve durata o di carattere stagionale.

Per *coloni impropri* si intendono coloro che prestano lavoro manuale in un'azienda agricola, sulla base di pattuizioni particolari aventi in comune la natura associativa parziaria, ma caratterizzate da una diversità di contenuto per quanto riguarda le prestazioni di lavoro, i conferimenti delle scorte e la suddivisione delle spese e dei prodotti. Tra i coloni impropri sono compresi anche i compartecipanti, vale a dire quei lavoratori ai quali vengono affidati, nel corso di una annata agraria, tutti o soltanto una parte dei lavori che richiede una determinata coltivazione, ricevendo come compenso una quota parte del prodotto (la metà, un terzo, un quarto, ecc.).

#### b) Volume di lavoro

I dati sul volume di lavoro fanno riferimento alle *giornate complete* di lavoro prestate nell'azienda nel corso dell'annata 1969-70.

Una giornata di lavoro è considerata completa quando la durata del lavoro agricolo destinato alla azienda è stata di 8 ore o più. Così, ad esempio, se una persona ha lavorato 200 giorni in un anno con una media di 9 ore giornaliera, sono state considerate 200 giornate complete di lavoro; se invece il lavoro prestato giornalmente presso l'azienda ha avuto una durata inferiore ad 8 ore, l'ammontare complessivo delle ore di lavoro è stato convertito in giornate complete; così, ad esempio, se una persona ha lavorato 200 giorni con una media di 6 ore giornaliera, è stata effettuata la conversione di dette ore in giornate complete di lavoro di 8 ore, secondo il seguente procedimento:

giorni 200 × 6 ore giornaliera = 1.200 ore complessive di lavoro,

ore 1.200 : 8 (numero minimo di ore di una giornata completa di lavoro) = 150 giornate di lavoro.

11. - **Avvertenze particolari** — Nella Tav. 2 le aziende distribuite secondo il titolo di possesso dei terreni possono risultare inferiori a quelle riportate per il complesso delle aziende nella prima colonna della tavola stessa. Ciò in quanto: *a)* con riferimento alla superficie totale restano escluse le aziende senza terreno agrario (ad es.: allevamenti di suini annessi a caseifici, allevamenti intensivi di pollame); *b)* con riferimento alla superficie agricola utilizzata (SAU) restano escluse sia le aziende senza terreno agrario sia le aziende con superficie totale ma senza superficie agricola utilizzata (ad es.: aziende aventi tutti i terreni investiti a bosco).

Per quanto concerne, inoltre, le Tavv. 10, 11, 16, 20, 21 è da tener presente che, secondo i caratteri considerati, le aziende possono risultare ripetute tante volte quante sono i caratteri stessi. Così, ad esempio, con riferimento alle coltivazioni, se un'azienda ha praticato la coltivazione del frumento e delle foraggere avvicendate, tale azienda risulta ripetuta sia tra le aziende che hanno praticato la coltivazione del frumento, sia tra le aziende che hanno praticato le coltivazioni foraggere avvicendate.

Nelle Tavv. 8, 10, 11, 18, 20, 21 non sono comprese, per la natura dei caratteri considerati, le aziende senza terreno agrario.

Nelle Tavv. 3, 9 e 19 per « altre coltivazioni permanenti » si intendono i castagneti da frutto e i pioppi fuori foresta.

Nella Tav. 14 sono riportate le aziende secondo la distribuzione per età dei rispettivi conduttori. Al riguardo è da tenere presente che ad ogni azienda agricola corrisponde un conduttore il quale, convenzionalmente, è rappresentato da una sola persona fisica anche nel caso in cui il rischio della produzione è sopportato da una società, cooperativa, Ente pubblico, ecc. (in tali casi quale conduttore è stata considerata la persona che si occupava della gestione corrente dell'azienda).

Da quanto premesso consegue: *a)* che sono stati considerati quali conduttori di azienda non solo le persone che nel periodo 1° novembre 1969-31 ottobre 1970 hanno esercitato professionalmente, vale a dire in maniera esclusiva o prevalente, l'attività di conduzione dell'azienda agricola, ma anche le persone che hanno esercitato tale attività soltanto in forma sussidiaria ad altra svolta prevalentemente in settori non agricoli (ad esempio: operaio dell'industria che provvedeva ai lavori colturali di una sua piccola azienda, libero professionista o impiegato che era conduttore di azienda in economia o a colonia parziaria impropria) ed, infine, anche quelle persone che, pur essendo abitualmente in condizione non professionale (casalinghe, benestanti, ecc.), provvedevano, saltuariamente o marginalmente, alla gestione dell'azienda agricola; *b)* che non sempre il numero delle aziende può identificarsi col numero dei conduttori (intesi questi come persone fisiche distinte) in quanto, in taluni casi, più di una azienda può far capo ad uno stesso conduttore.

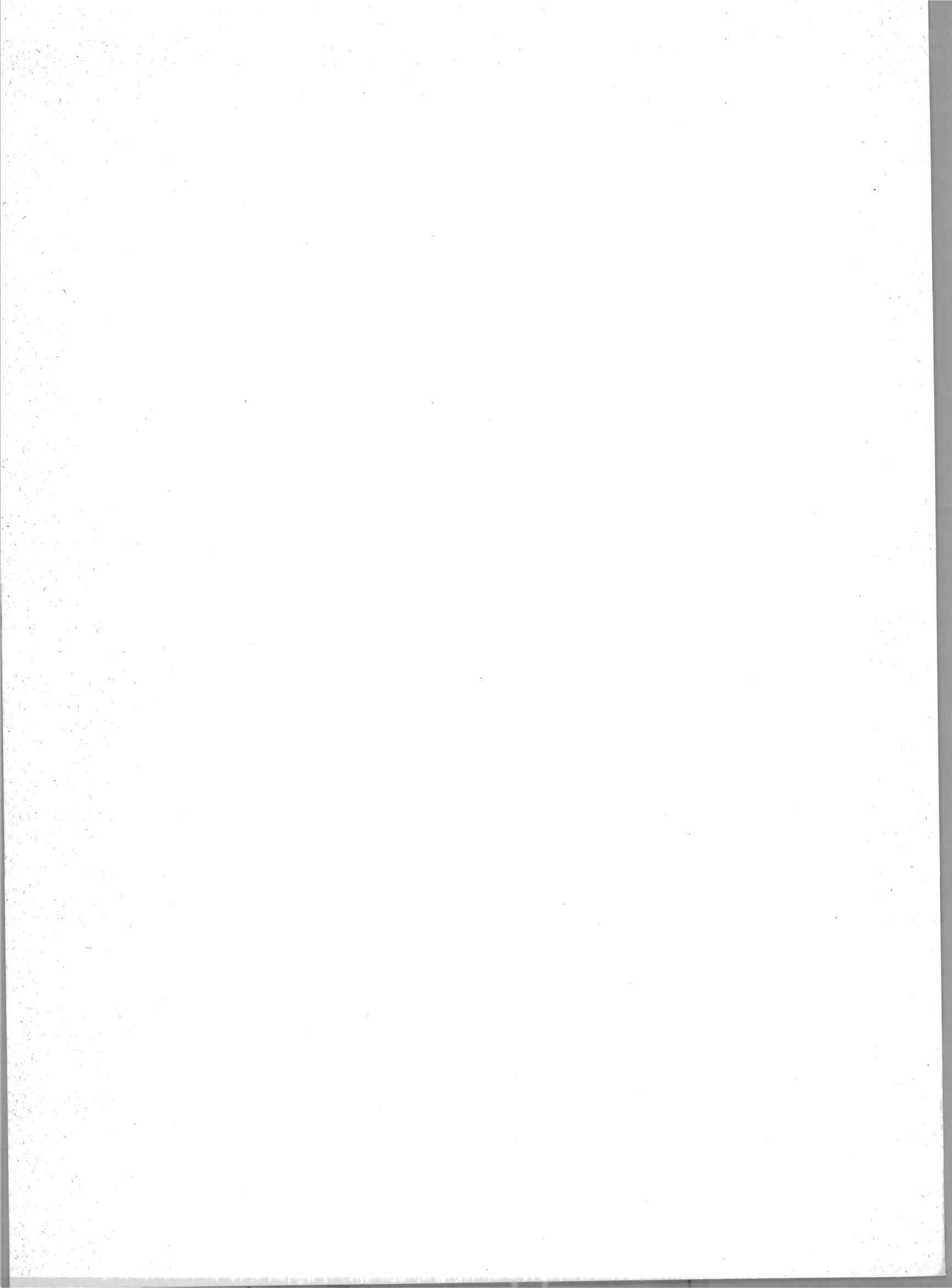
Nella Tav. 17 le due forme associative della conduzione delle aziende — a colonia parziaria appoderata (mezzadria) e altra forma di conduzione — sono state riunite nella unica voce *altre forme di conduzione*.

Nella Tav. 23 per « attività lavorativa extraaziendale » si intende qualsiasi attività esercitata al di fuori dell'azienda che ha come corrispettivo un reddito o una retribuzione o un salario o un onorario, ecc. In particolare, con riferimento al conduttore per attività lavorativa esercitata presso altre aziende agricole si intende quella prestata, ad esempio, come bracciante, giornaliero o colono improprio; per attività lavorativa esercitata in altri settori si intende quella prestata presso aziende industriali, commerciali, ecc. (ad esempio: come operaio nella industria, come esercente di negozio o di pubblico esercizio, come libero professionista).

Per quanto riguarda, infine, i dati per Comune è da tener presente che essi si riferiscono al complesso delle aziende censite in ciascun Comune, e cioè alle aziende i cui terreni ricadevano tutti nel Comune di censimento, nonché alle aziende i cui terreni ricadevano in Comuni diversi, ma che avevano nel Comune di censimento il centro aziendale o la maggior parte dei terreni. Pertanto la superficie censita con riferimento ad un singolo Comune può risultare anche superiore alla superficie territoriale del Comune stesso.

Tutte le tavole del fascicolo, ad eccezione delle tavole introduttive, sono state riprodotte in « offset », vale a dire attraverso copia fotografica dei tabulati meccanografici provenienti direttamente dall'elaboratore elettronico.

TAVOLE INTRODUTTIVE



Tav. 1 — Aziende per forma di conduzione e classe di superficie totale

Superficie in ettari

CLASSI DI SUPERFICIE TOTALE	CONDUZIONE DIRETTA DEL COLTIVATORE		CONDUZIONE CON SALARIATI E/O COMPARTICIPANTI (in economia)		CONDUZIONE A COLONIA PARZIARIA APPODERATA (mezzadria)		ALTRA FORMA DI CONDUZIONE		T O T A L E	
	Aziende	Superficie	Aziende	Superficie	Aziende	Superficie	Aziende	Superficie	Aziende	Superficie
SENZA TERRENO AGRARIO	27	—	1	—	—	—	1	—	29	—
FINO A 1,00	1.756	978,31	79	46,73	17	17,00	122	69,55	1.974	1.111,59
1,01 - 2,00	1.194	1.881,77	79	122,85	51	85,54	43	67,13	1.367	2.157,29
2,01 - 3,00	824	2.144,59	35	89,71	58	155,68	18	47,94	935	2.437,92
3,01 - 5,00	944	3.827,13	58	238,22	110	467,81	12	46,85	1.124	4.580,01
5,01 - 10,00	936	6.919,22	90	654,25	236	1.810,18	12	88,30	1.274	9.471,95
10,01 - 20,00	575	7.897,28	74	1.165,54	271	3.895,38	7	95,58	927	13.053,78
20,01 - 30,00	104	2.552,69	40	1.031,47	42	977,99	1	22,50	187	4.584,65
30,01 - 50,00	46	1.820,28	55	2.123,13	9	345,90	1	48,00	111	4.337,31
50,01 - 100,00	30	2.095,42	47	3.334,87	3	211,30	1	80,00	81	5.721,59
OLTRE 100,00	21	4.788,58	95	37.543,91	3	887,50	1	104,50	120	43.324,49
T O T A L E	6.457	34.905,27	653	46.350,68	800	8.854,28	219	670,35	8.129	90.780,58

Tav. 2 — Aziende per forma di conduzione e titolo di possesso dei terreni

Superficie in ettari

FORME DI CONDUZIONE	T O T A L E			SOLO PROPRIETÀ		SOLO AFFITTO		PARTE IN PROPRIETÀ E PARTE IN AFFITTO			
	Aziende	Superficie		Aziende	Superficie	Aziende	Superficie	Aziende	Superficie		
		proprietà	affitto						Totale	proprietà	affitto

## A - SUPERFICIE TOTALE

CONDUZIONE DIRETTA DEL COLTIVATORE	6.457	32.712,31	2.192,96	34.905,27	5.912	31.675,71	305	1.394,73	213	1.036,60	798,23	1.834,83
CONDUZIONE CON SALARIATI E/O COMPARTICIPANTI	653	46.202,53	148,15	46.350,68	641	46.048,04	4	67,75	7	154,49	80,40	234,89
CONDUZIONE A COLONIA PARZIARIA APPODERATA	800	8.786,98	67,30	8.854,28	790	8.768,98	7	65,00	3	18,00	2,30	20,30
ALTRA FORMA DI CONDUZIONE	219	589,05	81,30	670,35	204	500,05	12	58,30	2	89,00	23,00	112,00
T O T A L E	8.129	88.290,87	2.489,71	90.780,58	7.547	86.992,78	328	1.585,78	225	1.298,09	903,93	2.202,02

## B - SUPERFICIE AGRICOLA UTILIZZATA (SAU)

CONDUZIONE DIRETTA DEL COLTIVATORE	6.457	21.545,20	1.633,60	23.178,80	5.813	20.897,46	309	1.084,29	194	647,74	549,31	1.197,05
CONDUZIONE CON SALARIATI E/O COMPARTICIPANTI	653	18.456,71	128,66	18.585,37	593	18.338,09	4	64,16	4	118,62	64,50	183,12
CONDUZIONE A COLONIA PARZIARIA APPODERATA	800	7.302,76	57,69	7.360,45	790	7.286,66	7	55,51	3	16,10	2,18	18,28
ALTRA FORMA DI CONDUZIONE	219	427,71	53,19	480,90	204	419,21	12	49,69	2	8,50	3,50	12,00
T O T A L E	8.129	47.732,38	1.873,14	49.605,52	7.400	46.941,42	332	1.253,65	203	790,96	619,49	1.410,45

**Tav. 3 — Ripartizione della superficie aziendale secondo l'utilizzazione dei terreni, per classe di superficie totale**  
Superficie in ettari

CLASSI DI SUPERFICIE TOTALE <i>Ettari</i>	SUPERFICIE AGRICOLA UTILIZZATA (SAU)					SUPERFICIE A BOSCHI	ALTRA SUPERFICIE
	Seminativi	Coltivazioni permanenti		Prati permanenti e pascoli	Totale		
		legnose agrarie	altre				
FINO A 1,00	308,47	397,67	4,55	66,80	777,49	100,20	233,90
1,01 - 2,00	650,34	560,79	18,96	145,72	1.375,81	323,96	457,52
2,01 - 3,00	879,09	526,92	22,85	175,35	1.604,21	356,89	476,82
3,01 - 5,00	1.824,53	809,52	33,36	317,55	2.984,96	748,98	846,07
5,01 - 10,00	4.901,89	1.493,02	47,19	503,31	6.945,41	1.223,32	1.303,22
10,01 - 20,00	8.252,94	1.410,39	36,46	780,02	10.479,81	1.279,87	1.294,10
20,01 - 30,00	2.647,82	469,24	8,42	282,53	3.408,01	739,46	437,18
30,01 - 50,00	2.242,29	424,96	14,50	373,71	3.055,46	953,53	328,32
50,01 - 100,00	2.755,70	366,95	6,50	696,63	3.825,78	1.425,38	470,43
OLTRE 100,00	10.448,91	2.212,09	51,85	2.435,73	15.148,58	24.357,41	3.818,50
<b>TOTALE</b>	<b>34.911,98</b>	<b>8.671,55</b>	<b>244,64</b>	<b>5.777,35</b>	<b>49.605,52</b>	<b>31.509,00</b>	<b>9.668,06</b>

**Tav. 4 — Aziende con bovini, per forma di conduzione e numero di capi**

NUMERO DI CAPI	CONDUZIONE DIRETTA DEL COLTIVATORE		CONDUZIONE CON SALARIATI E/O COMPARTICIPANTI (in economia)		CONDUZIONE A COLONIA PARZIARIA APPODERATA (mezzadria)		ALTRA FORMA DI CONDUZIONE		TOTALE	
	Aziende	Capi	Aziende	Capi	Aziende	Capi	Aziende	Capi	Aziende	Capi
	1 - 2	268	431	14	20	65	115	4	5	351
3 - 5	370	1.447	17	73	183	747	—	—	570	2.267
6 - 10	322	2.401	20	162	254	1.997	1	8	597	4.568
11 - 20	106	1.449	19	301	135	1.803	—	—	260	3.553
21 - 50	29	901	28	999	4	98	2	60	63	2.058
51 - 100	7	498	13	879	1	69	—	—	21	1.446
101 - 500	—	—	19	3.726	—	—	—	—	19	3.726
OLTRE 500	—	—	—	—	—	—	—	—	—	—
<b>TOTALE</b>	<b>1.102</b>	<b>7.127</b>	<b>130</b>	<b>6.160</b>	<b>642</b>	<b>4.829</b>	<b>7</b>	<b>73</b>	<b>1.881</b>	<b>18.189</b>

**Tav. 5 — Giornate di lavoro prestate dalle varie categorie di manodopera agricola, per forma di conduzione delle aziende**

FORME DI CONDUZIONE	AZIENDE	GIORNATE DI LAVORO PRESTATE DA						
		Conduttori	Familiari del conduttore	Dirigenti e impiegati	Salarati fissi	Braccianti e giornalieri	Coloni impropri	Totale
CONDUZIONE DIRETTA DEL COLTIVATORE	6.457	737.165	652.622	2.008	23.283	111.342	168	1.526.588
CONDUZIONE CON SALA- RIATI E/O COMPARTE- CIPANTI	653	19.762	3.054	30.502	234.420	355.144	460	643.342
CONDUZIONE A COLONIA PARZIARIA APPODERATA	800	196.731	292.714	1.195	—	14.054	261	504.955
ALTRA FORMA DI CON- DUZIONE	219	12.540	5.611	802	665	1.828	16.812	38.258
<b>TOTALE</b>	<b>8.129</b>	<b>966.198</b>	<b>954.001</b>	<b>34.507</b>	<b>258.368</b>	<b>482.368</b>	<b>17.701</b>	<b>2.713.143</b>

TAVOLE ANALITICHE

DATI PROVINCIALI



Tav. 6 — Aziende per forma di conduzione, classe di

Superficie

TOTALE

FORME DI CONDUZIONE CLASSI DI SUPERFICIE TOTALE <i>Ettari</i>	T O T A L E				SOLO PROPRIETÀ	
	Aziende	Superficie			Aziende	Superficie
		proprietà	affitto	Totale		
<b>CONDUZIONE DIRETTA DEL COLTIVATORE</b>	<b>6.457</b>	<b>32.712,31</b>	<b>2.192,96</b>	<b>34.905,27</b>	<b>5.912</b>	<b>31.675,71</b>
<b>SENZA TERRENO AGRARIO</b>	27	-	-	-	-	-
<b>FINO A 1,00</b>	1.756	894,14	84,17	978,31	1.583	888,76
1,01 - 2,00	1.194	1.819,28	62,49	1.881,77	1.142	1.804,28
2,01 - 3,00	824	2.050,64	93,95	2.144,59	767	1.997,65
3,01 - 5,00	944	3.662,64	164,49	3.827,13	877	3.553,60
5,01 - 10,00	936	6.585,84	333,38	6.919,22	855	6.302,75
10,01 - 20,00	575	7.489,97	407,31	7.897,28	517	7.105,21
20,01 - 30,00	104	2.230,09	322,60	2.552,69	86	2.108,81
30,01 - 50,00	46	1.625,94	194,34	1.820,28	41	1.620,38
50,01 - 100,00	30	1.635,19	460,23	2.095,42	24	1.628,69
<b>OLTRE 100,00</b>	21	4.718,58	70,00	4.788,58	20	4.665,58
<b>CONDUZIONE CON SALARIATI E/O COM- PARTECIPANTI</b>	<b>653</b>	<b>46.202,53</b>	<b>148,15</b>	<b>46.350,68</b>	<b>641</b>	<b>46.048,04</b>
<b>SENZA TERRENO AGRARIO</b>	1	-	-	-	-	-
<b>FINO A 1,00</b>	79	46,38	0,35	46,73	77	46,08
1,01 - 2,00	79	120,30	2,55	122,85	76	117,80
2,01 - 3,00	35	89,66	0,05	89,71	34	86,71
3,01 - 5,00	58	238,22	-	238,22	58	238,22
5,01 - 10,00	90	648,25	6,00	654,25	89	648,25
10,01 - 20,00	74	1.165,54	-	1.165,54	74	1.165,54
20,01 - 30,00	40	1.031,47	-	1.031,47	40	1.031,47
30,01 - 50,00	55	2.111,13	12,00	2.123,13	54	2.076,13
50,01 - 100,00	47	3.269,67	65,20	3.334,87	45	3.222,93
<b>OLTRE 100,00</b>	95	37.481,91	62,00	37.543,91	94	37.414,91
<b>TOTALE CONDUZIONE DIRETTA E CON- DUZIONE CON SALARIATI</b>	<b>7.110</b>	<b>78.914,84</b>	<b>2.341,11</b>	<b>81.255,95</b>	<b>6.553</b>	<b>77.723,75</b>
<b>SENZA TERRENO AGRARIO</b>	28	-	-	-	-	-
<b>FINO A 1,00</b>	1.835	940,52	84,52	1.025,04	1.660	934,84
1,01 - 2,00	1.273	1.939,58	65,04	2.004,62	1.218	1.922,08
2,01 - 3,00	859	2.140,30	94,00	2.234,30	801	2.084,36
3,01 - 5,00	1.002	3.900,86	164,49	4.065,35	935	3.791,82
5,01 - 10,00	1.026	7.234,09	339,38	7.573,47	944	6.951,00
10,01 - 20,00	649	8.655,51	407,31	9.062,82	591	8.270,75
20,01 - 30,00	144	3.261,56	322,60	3.584,16	126	3.140,28
30,01 - 50,00	101	3.737,07	206,34	3.943,41	95	3.696,51
50,01 - 100,00	77	4.904,86	525,43	5.430,29	69	4.851,62
<b>OLTRE 100,00</b>	116	42.200,49	132,00	42.332,49	114	42.080,49
<b>CONDUZIONE A COLONIA PARZIARIA APPODERATA</b>	<b>800</b>	<b>8.786,98</b>	<b>67,30</b>	<b>8.854,28</b>	<b>790</b>	<b>8.768,98</b>
<b>SENZA TERRENO AGRARIO</b>	-	-	-	-	-	-
<b>FINO A 1,00</b>	17	17,00	-	17,00	17	17,00
1,01 - 2,00	51	83,54	2,00	85,54	50	83,54
2,01 - 3,00	58	152,68	3,00	155,68	57	152,68
3,01 - 5,00	110	462,31	5,50	467,81	108	459,31
5,01 - 10,00	236	1.802,88	7,30	1.810,18	234	1.797,88
10,01 - 20,00	271	3.845,88	49,50	3.895,38	267	3.835,88
20,01 - 30,00	42	977,99	-	977,99	42	977,99
30,01 - 50,00	9	345,90	-	345,90	9	345,90
50,01 - 100,00	3	211,30	-	211,30	3	211,30
<b>OLTRE 100,00</b>	3	887,50	-	887,50	3	887,50
<b>ALTRA FORMA DI CONDUZIONE</b>	<b>219</b>	<b>589,05</b>	<b>81,30</b>	<b>670,35</b>	<b>204</b>	<b>500,05</b>
<b>SENZA TERRENO AGRARIO</b>	1	-	-	-	-	-
<b>FINO A 1,00</b>	122	64,25	5,30	69,55	114	64,25
1,01 - 2,00	43	62,13	5,00	67,13	40	62,13
2,01 - 3,00	18	47,94	-	47,94	18	47,94
3,01 - 5,00	12	46,85	-	46,85	12	46,85
5,01 - 10,00	12	87,80	0,50	88,30	11	80,80
10,01 - 20,00	7	95,58	-	95,58	7	95,58
20,01 - 30,00	1	22,50	-	22,50	1	22,50
30,01 - 50,00	1	-	48,00	48,00	-	-
50,01 - 100,00	1	80,00	-	80,00	1	80,00
<b>OLTRE 100,00</b>	1	82,00	22,50	104,50	-	-
<b>T O T A L E</b>	<b>8.129</b>	<b>88.290,87</b>	<b>2.489,71</b>	<b>90.780,58</b>	<b>7.547</b>	<b>86.992,78</b>
<b>SENZA TERRENO AGRARIO</b>	29	-	-	-	-	-
<b>FINO A 1,00</b>	1.974	1.021,77	89,82	1.111,59	1.791	1.016,09
1,01 - 2,00	1.367	2.085,25	72,04	2.157,29	1.308	2.067,75
2,01 - 3,00	935	2.340,92	97,00	2.437,92	876	2.284,98
3,01 - 5,00	1.124	4.410,02	169,99	4.580,01	1.055	4.297,98
5,01 - 10,00	1.274	9.124,77	347,18	9.471,95	1.189	8.829,68
10,01 - 20,00	927	12.596,97	456,81	13.053,78	865	12.202,21
20,01 - 30,00	187	4.262,05	322,60	4.584,65	169	4.140,77
30,01 - 50,00	111	4.082,97	254,34	4.337,31	104	4.042,41
50,01 - 100,00	81	5.196,16	525,43	5.721,59	73	5.142,92
<b>OLTRE 100,00</b>	120	43.169,99	154,50	43.324,49	117	42.967,99

## superficie totale e titolo di possesso della superficie totale

in ettari  
(Collina)

SOLO AFFITTO		PARTE IN PROPRIETÀ E PARTE IN AFFITTO				FORME DI CONDUZIONE	
Aziende	Superficie	Aziende	Superficie			CLASSI DI SUPERFICIE TOTALE	
			proprietà	affitto	Totale	Ettari	
305	1.394,73	213	1.036,60	798,23	1.834,83	CONDUZIONE DIRETTA DEL COLTIVATORE	
-	-	-	-	-	-	SENZA TERRENO AGRARIO	
156	80,20	17	5,38	3,97	9,35	FINO A 1,00	
34	54,39	18	15,00	8,10	23,10	1,01 - 2,00	
29	76,96	28	52,99	16,99	69,98	2,01 - 3,00	
27	111,50	40	109,04	52,99	162,03	3,01 - 5,00	
29	219,00	52	283,09	114,38	397,47	5,01 - 10,00	
17	249,04	41	384,76	158,27	543,03	10,01 - 20,00	
5	124,67	13	121,28	197,93	319,21	20,01 - 30,00	
4	153,74	1	5,56	40,60	46,16	30,01 - 50,00	
4	325,23	2	6,50	135,00	141,50	50,01 - 100,00	
-	-	1	53,00	70,00	123,00	OLTRE 100,00	
4	67,75	7	154,49	80,40	234,89	CONDUZIONE CON SALARIATI E/O COM- PARTECIPANTI	
-	-	-	-	-	-	SENZA TERRENO AGRARIO	
1	0,20	1	0,30	0,15	0,45	FINO A 1,00	
1	1,55	2	2,50	1,00	3,50	1,01 - 2,00	
-	-	1	2,95	0,05	3,00	2,01 - 3,00	
-	-	-	-	-	-	3,01 - 5,00	
1	6,00	-	-	-	-	5,01 - 10,00	
-	-	-	-	-	-	10,01 - 20,00	
-	-	-	-	-	-	20,01 - 30,00	
1	60,00	1	35,00	12,00	47,00	30,01 - 50,00	
-	-	1	46,74	5,20	51,94	50,01 - 100,00	
-	-	1	67,00	62,00	129,00	OLTRE 100,00	
309	1.462,48	220	1.191,09	878,63	2.069,72	TOTALE CONDUZIONE DIRETTA E CON- DUZIONE CON SALARIATI	
-	-	-	-	-	-	SENZA TERRENO AGRARIO	
157	80,40	18	5,68	4,12	9,80	FINO A 1,00	
35	55,94	20	17,50	9,10	26,60	1,01 - 2,00	
29	76,96	29	55,94	17,04	72,98	2,01 - 3,00	
27	111,50	40	109,04	52,99	162,03	3,01 - 5,00	
30	225,00	52	283,09	114,38	397,47	5,01 - 10,00	
17	249,04	41	384,76	158,27	543,03	10,01 - 20,00	
5	124,67	13	121,28	197,93	319,21	20,01 - 30,00	
4	153,74	2	40,56	52,60	93,16	30,01 - 50,00	
5	385,23	3	53,24	140,20	193,44	50,01 - 100,00	
-	-	2	120,00	132,00	252,00	OLTRE 100,00	
7	65,00	3	18,00	2,30	20,30	CONDUZIONE A COLONIA PARZIARIA APPODERATA	
-	-	-	-	-	-	SENZA TERRENO AGRARIO	
1	2,00	-	-	-	-	FINO A 1,00	
1	3,00	-	-	-	-	1,01 - 2,00	
1	5,00	1	3,00	0,50	3,50	2,01 - 3,00	
1	6,50	1	5,00	0,80	5,80	3,01 - 5,00	
3	48,50	1	10,00	1,00	11,00	5,01 - 10,00	
-	-	-	-	-	-	10,01 - 20,00	
-	-	-	-	-	-	20,01 - 30,00	
-	-	-	-	-	-	30,01 - 50,00	
-	-	-	-	-	-	50,01 - 100,00	
-	-	-	-	-	-	OLTRE 100,00	
12	58,30	2	89,00	23,00	112,00	ALTRA FORMA DI CONDUZIONE	
-	-	-	-	-	-	SENZA TERRENO AGRARIO	
8	5,30	-	-	-	-	FINO A 1,00	
3	5,00	-	-	-	-	1,01 - 2,00	
-	-	-	-	-	-	2,01 - 3,00	
-	-	-	-	-	-	3,01 - 5,00	
-	-	1	7,00	0,50	7,50	5,01 - 10,00	
-	-	-	-	-	-	10,01 - 20,00	
-	-	-	-	-	-	20,01 - 30,00	
1	48,00	-	-	-	-	30,01 - 50,00	
-	-	-	-	-	-	50,01 - 100,00	
-	-	1	82,00	22,50	104,50	OLTRE 100,00	
328	1.585,78	225	1.298,09	903,93	2.202,02	T O T A L E	
-	-	-	-	-	-	SENZA TERRENO AGRARIO	
165	85,70	18	5,68	4,12	9,80	FINO A 1,00	
39	62,94	20	17,50	9,10	26,60	1,01 - 2,00	
30	79,96	29	55,94	17,04	72,98	2,01 - 3,00	
28	116,50	41	112,04	53,49	165,53	3,01 - 5,00	
31	231,50	54	295,09	115,68	410,77	5,01 - 10,00	
20	297,54	42	394,76	159,27	554,03	10,01 - 20,00	
5	124,67	13	121,28	197,93	319,21	20,01 - 30,00	
5	201,74	2	40,56	52,60	93,16	30,01 - 50,00	
5	385,23	3	53,24	140,20	193,44	50,01 - 100,00	
-	-	3	202,00	154,50	356,50	OLTRE 100,00	

Tav. 7 — Aziende per forma di conduzione, classe di superficie

Superficie

TOTALE

FORME DI CONDUZIONE CLASSI DI SUPERFICIE TOTALE <i>Etari</i>	T O T A L E				SOLO PROPRIETÀ	
	Aziende	Superficie agricola utilizzata (SAU)			Aziende	Superficie agricola utilizzata (SAU)
		proprietà	affitto	Totale		
<b>CONDUZIONE DIRETTA DEL COLTIVATORE</b>	6.457	21.545,20	1.633,60	23.178,80	5.813	20.897,46
<b>SENZA TERRENO AGRARIO</b>	27	-	-	-	-	-
<b>FINO A 1,00</b>	1.756	609,52	66,15	675,67	1.549	606,03
1,01 - 2,00	1.194	1.125,25	46,90	1.172,15	1.119	1.117,07
2,01 - 3,00	824	1.303,56	68,93	1.372,49	751	1.274,04
3,01 - 5,00	944	2.279,01	117,00	2.396,01	872	2.219,79
5,01 - 10,00	936	4.610,08	246,80	4.856,88	847	4.450,89
10,01 - 20,00	575	5.649,35	326,29	5.975,64	514	5.352,80
20,01 - 30,00	104	1.566,54	219,92	1.786,46	85	1.485,45
30,01 - 50,00	46	1.144,80	154,50	1.299,30	38	1.140,30
50,01 - 100,00	30	832,68	387,11	1.219,79	20	826,68
<b>OLTRE 100,00</b>	21	2.424,41	-	2.424,41	18	2.424,41
<b>CONDUZIONE CON SALARIATI E/O COM- PARTECIPANTI</b>	653	18.456,71	128,66	18.585,37	593	18.338,09
<b>SENZA TERRENO AGRARIO</b>	1	-	-	-	-	-
<b>FINO A 1,00</b>	79	25,37	0,16	25,53	71	25,17
1,01 - 2,00	79	63,33	1,40	64,73	74	63,33
2,01 - 3,00	35	50,55	-	50,55	34	50,55
3,01 - 5,00	58	134,87	-	134,87	54	134,87
5,01 - 10,00	90	393,60	5,70	399,30	78	393,60
10,01 - 20,00	74	852,96	-	852,96	70	852,96
20,01 - 30,00	40	713,62	-	713,62	37	713,62
30,01 - 50,00	55	1.407,97	11,40	1.419,37	51	1.382,15
50,01 - 100,00	47	2.383,97	61,80	2.445,77	44	2.343,97
<b>OLTRE 100,00</b>	95	12.430,47	48,20	12.478,67	80	12.377,87
<b>TOTALE CONDUZIONE DIRETTA E CON- DUZIONE CON SALARIATI</b>	7.110	40.001,91	1.762,26	41.764,17	6.406	39.235,55
<b>SENZA TERRENO AGRARIO</b>	28	-	-	-	-	-
<b>FINO A 1,00</b>	1.835	634,89	66,31	701,20	1.620	631,20
1,01 - 2,00	1.273	1.188,58	48,30	1.236,88	1.193	1.180,40
2,01 - 3,00	859	1.354,11	68,93	1.423,04	785	1.324,59
3,01 - 5,00	1.002	2.413,88	117,00	2.530,88	926	2.354,66
5,01 - 10,00	1.026	5.003,68	252,50	5.256,18	925	4.844,49
10,01 - 20,00	649	6.502,31	326,29	6.828,60	584	6.205,76
20,01 - 30,00	144	2.280,16	219,92	2.500,08	122	2.199,07
30,01 - 50,00	101	2.552,77	165,90	2.718,67	89	2.522,45
50,01 - 100,00	77	3.216,65	448,91	3.665,56	64	3.170,65
<b>OLTRE 100,00</b>	116	14.854,88	48,20	14.903,08	98	14.802,28
<b>CONDUZIONE A COLONIA PARZIARIA APPODERATA</b>	800	7.302,76	57,69	7.360,45	790	7.286,66
<b>SENZA TERRENO AGRARIO</b>	-	-	-	-	-	-
<b>FINO A 1,00</b>	17	12,87	-	12,87	17	12,87
1,01 - 2,00	51	76,33	1,51	77,84	50	76,33
2,01 - 3,00	58	135,81	2,80	138,61	57	135,81
3,01 - 5,00	110	411,66	4,98	416,64	108	409,56
5,01 - 10,00	236	1.619,04	6,90	1.625,94	234	1.614,84
10,01 - 20,00	271	3.541,45	41,50	3.582,95	267	3.531,65
20,01 - 30,00	42	886,89	-	886,89	42	886,89
30,01 - 50,00	9	296,99	-	296,99	9	296,99
50,01 - 100,00	3	81,22	-	81,22	3	81,22
<b>OLTRE 100,00</b>	3	240,50	-	240,50	3	240,50
<b>ALTRA FORMA DI CONDUZIONE</b>	219	427,71	53,19	480,90	204	419,21
<b>SENZA TERRENO AGRARIO</b>	1	-	-	-	-	-
<b>FINO A 1,00</b>	122	58,38	5,04	63,42	114	58,38
1,01 - 2,00	43	56,24	4,85	61,09	40	56,24
2,01 - 3,00	18	42,56	-	42,56	18	42,56
3,01 - 5,00	12	37,44	-	37,44	12	37,44
5,01 - 10,00	12	62,79	0,50	63,29	11	56,29
10,01 - 20,00	7	68,26	-	68,26	7	68,26
20,01 - 30,00	1	21,04	-	21,04	1	21,04
30,01 - 50,00	1	-	39,80	39,80	-	-
50,01 - 100,00	1	79,00	-	79,00	1	79,00
<b>OLTRE 100,00</b>	1	2,00	3,00	5,00	-	-
<b>T O T A L E</b>	8.129	47.732,38	1.873,14	49.605,52	7.400	46.941,42
<b>SENZA TERRENO AGRARIO</b>	29	-	-	-	-	-
<b>FINO A 1,00</b>	1.974	706,14	71,35	777,49	1.751	702,45
1,01 - 2,00	1.367	1.321,15	54,66	1.375,81	1.283	1.312,97
2,01 - 3,00	935	1.532,48	71,73	1.604,21	860	1.502,96
3,01 - 5,00	1.124	2.862,98	121,98	2.984,96	1.046	2.801,66
5,01 - 10,00	1.274	6.685,51	259,90	6.945,41	1.170	6.515,62
10,01 - 20,00	927	10.112,02	367,79	10.479,81	858	9.805,67
20,01 - 30,00	187	3.188,09	219,92	3.408,01	165	3.107,00
30,01 - 50,00	111	2.849,76	205,70	3.055,46	98	2.819,44
50,01 - 100,00	81	3.376,87	448,91	3.825,78	68	3.330,87
<b>OLTRE 100,00</b>	120	15.097,38	51,20	15.148,58	101	15.042,78

## totale e titolo di possesso della superficie agricola utilizzata (SAU)

in ettari  
(Collina)

SOLO AFFITTO		PARTE IN PROPRIETÀ E PARTE IN AFFITTO				FORME DI CONDUZIONE	
Aziende	Superficie agricola utilizzata (SAU)	Aziende	Superficie agricola utilizzata (SAU)			CLASSI DI SUPERFICIE TOTALE	
			proprietà	affitto	Totale	Ettari	
309	1.084,29	194	647,74	549,31	1.197,05	CONDUZIONE DIRETTA DEL COLTIVATORE	
-	-	-	-	-	-	SENZA TERRENO AGRARIO	
159	62,82	14	3,49	3,33	6,82	FINO A 1,00	
35	41,02	16	8,18	5,88	14,06	1,01 - 2,00	
30	56,25	26	29,52	12,68	42,20	2,01 - 3,00	
26	83,60	37	59,22	33,40	92,62	3,01 - 5,00	
29	151,52	46	159,19	95,28	254,47	5,01 - 10,00	
17	191,49	40	296,55	134,80	431,35	10,01 - 20,00	
5	87,50	12	81,09	132,42	213,51	20,01 - 30,00	
4	118,00	1	4,50	36,50	41,00	30,01 - 50,00	
4	292,09	2	6,00	95,02	101,02	50,01 - 100,00	
-	-	-	-	-	-	OLTRE 100,00	
4	64,16	4	118,62	64,50	183,12	CONDUZIONE CON SALARIATI E/O COM- PARTECIPANTI	
-	-	-	-	-	-	SENZA TERRENO AGRARIO	
1	0,06	1	0,20	0,10	0,30	FINO A 1,00	
1	1,40	-	-	-	-	1,01 - 2,00	
-	-	-	-	-	-	2,01 - 3,00	
-	-	-	-	-	-	3,01 - 5,00	
1	5,70	-	-	-	-	5,01 - 10,00	
-	-	-	-	-	-	10,01 - 20,00	
-	-	-	-	-	-	20,01 - 30,00	
-	-	1	25,82	11,40	37,22	30,01 - 50,00	
1	57,00	1	40,00	4,80	44,80	50,01 - 100,00	
-	-	1	52,60	48,20	100,80	OLTRE 100,00	
313	1.148,45	198	766,36	613,81	1.380,17	TOTALE CONDUZIONE DIRETTA E CON- DUZIONE CON SALARIATI	
-	-	-	-	-	-	SENZA TERRENO AGRARIO	
160	62,88	15	3,69	3,43	7,12	FINO A 1,00	
36	42,42	16	8,18	5,88	14,06	1,01 - 2,00	
30	56,25	26	29,52	12,68	42,20	2,01 - 3,00	
26	83,60	37	59,22	33,40	92,62	3,01 - 5,00	
30	157,22	46	159,19	95,28	254,47	5,01 - 10,00	
17	191,49	40	296,55	134,80	431,35	10,01 - 20,00	
5	87,50	12	81,09	132,42	213,51	20,01 - 30,00	
4	118,00	2	30,32	47,90	78,22	30,01 - 50,00	
5	349,09	3	46,00	99,82	145,82	50,01 - 100,00	
-	-	1	52,60	48,20	100,80	OLTRE 100,00	
7	55,51	3	16,10	2,18	18,28	CONDUZIONE A COLONIA PARZIARIA APPODERATA	
-	-	-	-	-	-	SENZA TERRENO AGRARIO	
1	1,51	-	-	-	-	FINO A 1,00	
1	2,80	-	-	-	-	1,01 - 2,00	
1	4,50	1	2,10	0,48	2,58	2,01 - 3,00	
1	6,20	1	4,20	0,70	4,90	3,01 - 5,00	
3	40,50	1	9,80	1,00	10,80	5,01 - 10,00	
-	-	-	-	-	-	10,01 - 20,00	
-	-	-	-	-	-	20,01 - 30,00	
-	-	-	-	-	-	30,01 - 50,00	
-	-	-	-	-	-	50,01 - 100,00	
-	-	-	-	-	-	OLTRE 100,00	
12	49,69	2	8,50	3,50	12,00	ALTRA FORMA DI CONDUZIONE	
-	-	-	-	-	-	SENZA TERRENO AGRARIO	
8	5,04	-	-	-	-	FINO A 1,00	
3	4,85	-	-	-	-	1,01 - 2,00	
-	-	-	-	-	-	2,01 - 3,00	
-	-	-	-	-	-	3,01 - 5,00	
-	-	1	6,50	0,50	7,00	5,01 - 10,00	
-	-	-	-	-	-	10,01 - 20,00	
-	-	-	-	-	-	20,01 - 30,00	
1	39,80	-	-	-	-	30,01 - 50,00	
-	-	-	-	-	-	50,01 - 100,00	
-	-	1	2,00	3,00	5,00	OLTRE 100,00	
332	1.253,65	203	790,96	619,49	1.410,45	T O T A L E	
-	-	-	-	-	-	SENZA TERRENO AGRARIO	
168	67,92	15	3,69	3,43	7,12	FINO A 1,00	
40	48,78	16	8,18	5,88	14,06	1,01 - 2,00	
31	59,05	26	29,52	12,68	42,20	2,01 - 3,00	
27	88,10	38	61,32	33,88	95,20	3,01 - 5,00	
31	163,42	48	169,89	96,48	266,37	5,01 - 10,00	
20	231,99	41	306,35	135,80	442,15	10,01 - 20,00	
5	87,50	12	81,09	132,42	213,51	20,01 - 30,00	
5	157,80	2	30,32	47,90	78,22	30,01 - 50,00	
5	349,09	3	46,00	99,82	145,82	50,01 - 100,00	
-	-	2	54,60	51,20	105,80	OLTRE 100,00	

## Tav. 8 — Aziende per frammentazione in corpi di terreno

Superficie in ettari

CLASSI DI SUPERFICIE TOTALE Ettari CLASSI DI SUPERFICIE AGRICOLA UTILIZZATA Ettari FORME DI CONDUZIONE ZONE ALTIMETRICHE	AZIENDE COSTITUITE DA UN UNICO CORPO		AZIENDE I CUI TERRENI SONO FRAMMENTATI IN CORPI					
	Aziende	Superficie	2 — 3		4 — 5		oltre 5	
			Aziende	Superficie	Aziende	Superficie	Aziende	Superficie
<b>PER CLASSE DI SUPERFICIE TOTALE</b>								
FINO A 1,00	1.377	757,50	378	211,08	133	82,75	86	60,26
1,01 - 2,00	671	1.069,87	352	563,24	132	200,03	212	324,15
2,01 - 3,00	418	1.101,82	260	680,62	79	205,95	178	449,53
3,01 - 5,00	444	1.814,01	363	1.490,72	89	361,30	228	913,98
5,01 - 10,00	548	4.129,53	420	3.109,02	115	868,99	191	1.364,41
10,01 - 20,00	464	6.511,88	309	4.402,70	71	1.022,76	83	1.116,44
20,01 - 30,00	106	2.597,78	58	1.434,02	12	282,61	11	270,24
30,01 - 50,00	49	1.921,26	40	1.531,97	13	511,24	9	372,84
50,01 - 100,00	37	2.614,95	31	2.177,07	5	359,50	8	570,07
OLTRE 100,00	41	11.998,86	49	20.221,98	13	6.717,25	17	4.386,40
<b>T O T A L E</b>	<b>4.155</b>	<b>34.517,46</b>	<b>2.260</b>	<b>35.822,42</b>	<b>662</b>	<b>10.612,38</b>	<b>1.023</b>	<b>9.828,32</b>
<b>PER CLASSE DI SUPERFICIE AGRICOLA UTILIZZATA</b>								
FINO A 1,00	1.720	3.993,86	765	3.784,12	338	1.067,04	519	3.078,78
1,01 - 2,00	597	2.223,73	271	675,37	70	223,52	242	1.048,05
2,01 - 3,00	356	1.084,88	205	760,29	45	166,87	91	558,93
3,01 - 5,00	403	2.049,00	265	1.618,52	50	280,86	67	529,54
5,01 - 10,00	500	4.354,93	367	3.396,36	78	785,55	58	687,16
10,01 - 20,00	425	7.508,32	259	6.118,31	52	821,74	20	370,15
20,01 - 30,00	73	2.753,37	45	1.368,66	4	106,70	3	84,35
30,01 - 50,00	38	1.787,17	31	2.755,15	8	308,51	6	280,87
50,01 - 100,00	24	2.417,55	28	3.753,04	7	606,65	9	855,17
OLTRE 100,00	19	6.344,65	24	11.592,60	10	6.244,94	8	2.335,32
<b>T O T A L E</b>	<b>4.155</b>	<b>34.517,46</b>	<b>2.260</b>	<b>35.822,42</b>	<b>662</b>	<b>10.612,38</b>	<b>1.023</b>	<b>9.828,32</b>
<b>PER FORMA DI CONDUZIONE</b>								
<b>CONDUZIONE DIRETTA DEL COLTIVATORE</b>	3.164	14.323,92	1.792	11.235,80	537	4.201,57	937	5.143,98
-SU TERRENI IN PROPRIETA'	2.908	13.316,50	1.662	10.041,17	500	3.902,93	842	4.415,11
-SU TERRENI IN AFFITTO	231	744,43	45	358,46	9	29,80	20	262,04
-SU TERRENI PARTE IN PROPRIETA' E PARTE IN AFFITTO	25	262,99	85	836,17	28	268,84	75	466,83
<b>CONDUZIONE CON SALARIATI E/O CONPARTECIPANTI</b>	308	14.775,84	196	21.222,22	78	5.880,13	70	4.472,49
-SU TERRENI IN PROPRIETA'	304	14.585,09	193	21.163,83	76	5.875,13	68	4.423,99
-SU TERRENI IN AFFITTO	3	61,75	1	6,00	-	-	-	-
-SU TERRENI PARTE IN PROPRIETA' E PARTE IN AFFITTO	1	129,00	2	52,39	2	5,00	2	48,50
<b>TOTALE COND. DIRETTA E COND. CON SALARIATI E/O CONPARTECIPANTI</b>	3.472	29.099,76	1.988	32.458,02	615	10.081,70	1.007	9.616,47
-SU TERRENI IN PROPRIETA'	3.212	27.901,59	1.855	31.205,00	576	9.778,06	910	8.839,10
-SU TERRENI IN AFFITTO	234	806,18	46	364,46	9	29,80	20	262,04
-SU TERRENI PARTE IN PROPRIETA' E PARTE IN AFFITTO	26	391,99	87	888,56	30	273,84	77	515,33
<b>CONDUZIONE A COLONIA PARZIARIA APPODERATA</b>	493	4.971,28	247	3.157,72	44	513,43	16	211,85
<b>ALTRA FORMA DI CONDUZIONE</b>	190	446,42	25	206,68	3	17,25	-	-
<b>T O T A L E</b>	<b>4.155</b>	<b>34.517,46</b>	<b>2.260</b>	<b>35.822,42</b>	<b>662</b>	<b>10.612,38</b>	<b>1.023</b>	<b>9.828,32</b>
<b>PER ZONA ALTIMETRICA</b>								
MONTAGNA	-	-	-	-	-	-	-	-
COLLIINA	4.155	34.517,46	2.260	35.822,42	662	10.612,38	1.023	9.828,32
PIANURA	-	-	-	-	-	-	-	-
<b>T O T A L E</b>	<b>4.155</b>	<b>34.517,46</b>	<b>2.260</b>	<b>35.822,42</b>	<b>662</b>	<b>10.612,38</b>	<b>1.023</b>	<b>9.828,32</b>

Tav. 9 — Ripartizione della superficie aziendale secondo l'utilizzazione dei terreni

Superficie in ettari

CLASSI DI SUPERFICIE TOTALE Ettari	SUPERFICIE AGRICOLA UTILIZZATA (SAU)					SUPERFICIE A BOSCHI	ALTRA SUPERFICIE	
	CLASSI DI SUPERFICIE AGRICOLA UTILIZZATA Ettari	Seminativi	Coltivazioni permanenti		Prati permanent e pascoli			Totale
			legnose agrarie	altre				
FORME DI CONDUZIONE ZONE ALTIMETRICHE								
<b>PER CLASSE DI SUPERFICIE TOTALE</b>								
FINO A 1,00	308,47	397,67	4,55	66,80	777,49	100,20	233,90	
1,01 - 2,00	650,34	560,79	18,96	145,72	1.375,81	323,96	457,52	
2,01 - 3,00	879,09	526,92	22,85	175,35	1.604,21	356,89	476,82	
3,01 - 5,00	1.824,53	809,52	33,36	317,55	2.984,96	748,98	846,07	
5,01 - 10,00	4.901,89	1.493,02	47,19	503,31	6.945,41	1.223,32	1.303,22	
10,01 - 20,00	8.252,94	1.410,39	36,46	780,02	10.479,81	1.279,87	1.294,10	
20,01 - 30,00	2.647,82	469,24	8,42	282,53	3.408,01	739,46	437,18	
30,01 - 50,00	2.242,29	424,96	14,50	373,71	3.055,46	953,53	328,32	
50,01 - 100,00	2.755,70	366,95	6,50	696,63	3.825,78	1.425,38	470,43	
OLTRE 100,00	10.448,91	2.212,09	51,85	2.435,73	15.148,58	24.357,41	3.818,50	
<b>T O T A L E</b>	<b>34.911,98</b>	<b>8.671,55</b>	<b>244,64</b>	<b>5.777,35</b>	<b>49.605,52</b>	<b>31.509,00</b>	<b>9.666,06</b>	
<b>PER CLASSE DI SUPERFICIE AGRICOLA UTILIZZATA</b>								
FINO A 1,00	451,40	743,82	38,43	141,00	1.374,65	8.210,85	2.338,30	
1,01 - 2,00	791,97	695,07	34,27	258,91	1.780,22	1.040,74	1.349,71	
2,01 - 3,00	964,24	533,19	30,10	240,11	1.767,64	438,00	365,33	
3,01 - 5,00	2.016,52	751,85	25,35	322,27	3.115,99	815,15	546,78	
5,01 - 10,00	5.373,03	1.414,64	27,26	542,89	7.357,82	1.043,60	822,58	
10,01 - 20,00	8.182,11	1.356,28	29,18	768,73	10.336,30	3.391,68	1.090,54	
20,01 - 30,00	2.311,01	403,13	2,00	284,84	3.000,98	848,32	463,78	
30,01 - 50,00	2.397,62	409,27	4,70	408,97	3.220,56	1.339,48	571,66	
50,01 - 100,00	3.463,82	631,65	9,50	886,09	4.991,06	1.986,78	654,57	
OLTRE 100,00	8.960,26	1.732,65	43,85	1.923,54	12.660,30	12.394,40	1.462,81	
<b>T O T A L E</b>	<b>34.911,98</b>	<b>8.671,55</b>	<b>244,64</b>	<b>5.777,35</b>	<b>49.605,52</b>	<b>31.509,00</b>	<b>9.666,06</b>	
<b>PER FORMA DI CONDUZIONE</b>								
<b>CONDUZIONE DIRETTA DEL COLTIVATORE</b>	<b>15.990,43</b>	<b>4.255,37</b>	<b>163,10</b>	<b>2.769,90</b>	<b>23.178,80</b>	<b>7.304,56</b>	<b>4.421,91</b>	
-SU TERRENI IN PROPRIETA'	14.237,94	3.995,53	157,97	2.415,82	20.807,26	6.850,53	4.017,92	
-SU TERRENI IN AFFITTO	763,37	99,15	0,26	221,00	1.083,78	141,24	169,71	
-SU TERRENI PARTE IN PROPRIETA' E PARTE IN AFFITTO	989,12	160,69	4,87	133,08	1.287,76	312,79	234,28	
<b>CONDUZIONE CON SALARIATI E/O CONPARTECIPANTI</b>	<b>12.761,30</b>	<b>3.089,05</b>	<b>74,51</b>	<b>2.660,51</b>	<b>18.585,37</b>	<b>23.605,16</b>	<b>4.160,15</b>	
-SU TERRENI IN PROPRIETA'	12.594,39	3.011,17	74,51	2.656,16	18.336,23	23.579,09	4.132,72	
-SU TERRENI IN AFFITTO	25,51	38,40	-	0,25	64,16	-	3,59	
-SU TERRENI PARTE IN PROPRIETA' E PARTE IN AFFITTO	141,40	39,48	-	4,10	184,98	26,07	23,84	
<b>TOTALE COND. DIRETTA E COND. CON SALARIATI E/O CONPARTECIPANTI</b>	<b>28.751,73</b>	<b>7.344,42</b>	<b>237,61</b>	<b>5.430,41</b>	<b>41.764,17</b>	<b>30.909,72</b>	<b>8.582,06</b>	
-SU TERRENI IN PROPRIETA'	26.832,33	7.006,70	232,48	5.071,98	39.143,49	30.429,62	8.150,64	
-SU TERRENI IN AFFITTO	788,88	137,55	0,26	221,25	1.147,94	141,24	173,30	
-SU TERRENI PARTE IN PROPRIETA' E PARTE IN AFFITTO	1.130,52	200,17	4,87	137,18	1.472,74	338,86	258,12	
<b>CONDUZIONE A COLONIA PARZIARIA APPODERATA</b>	<b>5.926,67</b>	<b>1.118,21</b>	<b>6,03</b>	<b>309,54</b>	<b>7.360,45</b>	<b>575,89</b>	<b>917,94</b>	
<b>ALTRA FORMA DI CONDUZIONE</b>	<b>233,58</b>	<b>208,92</b>	<b>1,00</b>	<b>37,40</b>	<b>480,90</b>	<b>23,39</b>	<b>166,06</b>	
<b>T O T A L E</b>	<b>34.911,98</b>	<b>8.671,55</b>	<b>244,64</b>	<b>5.777,35</b>	<b>49.605,52</b>	<b>31.509,00</b>	<b>9.666,06</b>	
<b>PER ZONA ALTIMETRICA</b>								
MONTAGNA	-	-	-	-	-	-	-	
COLLINA	34.911,98	8.671,55	244,64	5.777,35	49.605,52	31.509,00	9.666,06	
PIANURA	-	-	-	-	-	-	-	
<b>T O T A L E</b>	<b>34.911,98</b>	<b>8.671,55</b>	<b>244,64</b>	<b>5.777,35</b>	<b>49.605,52</b>	<b>31.509,00</b>	<b>9.666,06</b>	

Tav. 10 — Aziende con seminativi, per principali coltivazioni

Superficie in ettari

CLASSI DI SUPERFICIE TOTALE Ettari	C E R E A L I				COLTIVAZIONI ORTIVE		COLTIVAZIONI FORAGGERE AVVICENDATE	
	Totale		di cui frumento		Aziende	Superficie a coltivazioni ortive	Aziende	Superficie a coltivazioni foraggere avvicendate
	Aziende	Superficie a cereali	Aziende	Superficie a frumento				
CLASSI DI SUPERFICIE AGRICOLA UTILIZZATA Ettari								
FORME DI CONDUZIONE ZONE ALTIMETRICHE								
<b>PER CLASSE DI SUPERFICIE TOTALE</b>								
FINO A 1,00	266	87,30	139	50,90	870	138,65	117	33,56
1,01 - 2,00	428	294,72	316	202,66	637	147,50	208	121,16
2,01 - 3,00	391	393,08	294	279,97	474	152,79	212	180,74
3,01 - 5,00	601	921,45	473	661,17	658	257,57	363	442,33
5,01 - 10,00	898	2.437,41	780	1.790,02	825	681,57	688	1.338,03
10,01 - 20,00	785	4.159,32	730	3.127,27	655	866,62	668	2.413,33
20,01 - 30,00	155	1.358,46	136	1.008,78	116	271,93	127	710,34
30,01 - 50,00	87	1.264,01	82	902,48	56	147,14	70	580,69
50,01 - 100,00	61	1.501,20	56	1.227,75	37	138,10	56	820,96
OLTRE 100,00	89	4.990,86	83	3.651,58	60	491,30	83	3.987,21
<b>T O T A L E</b>	<b>3.761</b>	<b>17.407,81</b>	<b>3.089</b>	<b>12.902,58</b>	<b>4.388</b>	<b>3.293,17</b>	<b>2.592</b>	<b>10.628,35</b>
<b>PER CLASSE DI SUPERFICIE AGRICOLA UTILIZZATA</b>								
FINO A 1,00	448	140,65	210	76,63	1.454	182,09	167	46,87
1,01 - 2,00	487	357,75	368	240,13	623	144,41	251	157,69
2,01 - 3,00	400	448,99	311	313,86	382	152,22	211	188,57
3,01 - 5,00	574	1.032,83	486	742,61	488	288,58	376	482,02
5,01 - 10,00	858	2.647,64	780	1.971,53	679	696,47	702	1.526,42
10,01 - 20,00	686	4.113,85	644	3.086,58	559	865,91	614	2.414,22
20,01 - 30,00	115	1.233,78	106	914,78	82	217,33	96	585,90
30,01 - 50,00	76	1.329,61	73	991,13	44	164,67	60	649,05
50,01 - 100,00	62	1.847,02	57	1.518,61	35	170,13	59	1.130,36
OLTRE 100,00	55	4.255,69	54	3.046,72	42	411,36	56	3.447,25
<b>T O T A L E</b>	<b>3.761</b>	<b>17.407,81</b>	<b>3.089</b>	<b>12.902,58</b>	<b>4.388</b>	<b>3.293,17</b>	<b>2.592</b>	<b>10.628,35</b>
<b>PER FORMA DI CONDUZIONE</b>								
CONDUZIONE DIRETTA DEL COLTIVATORE	2.697	7.932,72	2.116	5.987,02	3.474	1.924,49	1.718	4.186,29
-SU TERRENI IN PROPRIETA'	2.460	7.064,33	1.936	5.347,12	3.135	1.707,19	1.531	3.658,46
-SU TERRENI IN AFFITTO	108	389,55	84	297,95	181	109,53	89	203,98
-SU TERRENI PARTE IN PROPRIETA' E PARTE IN AFFITTO	129	478,84	96	341,95	158	107,77	98	323,85
CONDUZIONE CON SALARIATI E/O COMPARTICIPANTI	329	6.255,22	294	4.482,61	275	811,11	253	4.457,89
-SU TERRENI IN PROPRIETA'	325	6.183,27	290	4.437,11	268	789,17	248	4.390,29
-SU TERRENI IN AFFITTO	1	3,00	1	2,00	3	11,11	2	7,00
-SU TERRENI PARTE IN PROPRIETA' E PARTE IN AFFITTO	3	68,95	3	43,50	4	10,83	3	60,60
TOTALE COND. DIRETTA E COND. CON SALARIATI E/O COMPARTICIPANTI	3.026	14.187,94	2.410	10.469,63	3.749	2.735,60	1.971	8.644,18
-SU TERRENI IN PROPRIETA'	2.785	13.247,60	2.226	9.784,23	3.403	2.496,36	1.779	8.048,75
-SU TERRENI IN AFFITTO	109	392,55	85	299,95	184	120,64	91	210,98
-SU TERRENI PARTE IN PROPRIETA' E PARTE IN AFFITTO	132	547,79	99	385,45	162	118,60	101	384,45
CONDUZIONE A COLONIA PARZIARIA APPODERATA	681	3.055,15	637	2.321,48	593	542,24	599	1.952,87
ALTRA FORMA DI CONDUZIONE	54	164,72	42	111,47	46	15,33	22	31,30
<b>T O T A L E</b>	<b>3.761</b>	<b>17.407,81</b>	<b>3.089</b>	<b>12.902,58</b>	<b>4.388</b>	<b>3.293,17</b>	<b>2.592</b>	<b>10.628,35</b>
<b>PER ZONA ALTIMETRICA</b>								
MONTAGNA	-	-	-	-	-	-	-	-
COLLINA	3.761	17.407,81	3.089	12.902,58	4.388	3.293,17	2.592	10.628,35
PIANURA	-	-	-	-	-	-	-	-
<b>T O T A L E</b>	<b>3.761</b>	<b>17.407,81</b>	<b>3.089</b>	<b>12.902,58</b>	<b>4.388</b>	<b>3.293,17</b>	<b>2.592</b>	<b>10.628,35</b>

Tav. II — Aziende con coltivazioni legnose agrarie, per principali coltivazioni

Superficie in ettari

CLASSI DI SUPERFICIE TOTALE Ettari	VITE		OLIVO		AGRUMI		FRUTTIFERI	
	Aziende	Superficie a vite	Aziende	Superficie a olivo	Aziende	Superficie ad agrumi	Aziende	Superficie a fruttiferi
PER CLASSE DI SUPERFICIE TOTALE								
FINO A 1,00	1.302	294,81	216	36,06	-	-	116	15,60
1,01 - 2,00	1.027	383,47	207	138,31	-	-	122	38,05
2,01 - 3,00	707	344,91	182	150,80	-	-	87	24,61
3,01 - 5,00	869	505,20	238	259,59	-	-	142	43,64
5,01 - 10,00	995	791,10	352	617,32	-	-	151	83,15
10,01 - 20,00	707	690,55	289	603,93	-	-	123	108,18
20,01 - 30,00	142	220,29	69	236,74	-	-	26	11,91
30,01 - 50,00	76	158,74	43	219,28	-	-	19	43,94
50,01 - 100,00	49	170,98	32	164,00	-	-	12	30,72
OLTRE 100,00	81	821,88	57	1.245,47	-	-	32	136,99
T O T A L E	5.955	4.381,93	1.685	3.721,50	-	-	830	536,79
PER CLASSE DI SUPERFICIE AGRICOLA UTILIZZATA								
FINO A 1,00	2.331	594,37	357	122,76	-	-	238	24,79
1,01 - 2,00	924	489,02	243	165,31	-	-	124	38,47
2,01 - 3,00	508	323,16	168	174,49	-	-	86	30,89
3,01 - 5,00	581	407,16	215	295,78	-	-	94	47,87
5,01 - 10,00	779	703,77	322	628,40	-	-	124	80,98
10,01 - 20,00	573	632,13	233	621,11	-	-	94	95,36
20,01 - 30,00	91	152,14	47	225,63	-	-	20	25,06
30,01 - 50,00	68	176,63	33	198,05	-	-	15	31,59
50,01 - 100,00	46	221,08	31	359,22	-	-	13	47,10
OLTRE 100,00	54	682,47	36	930,75	-	-	22	114,68
T O T A L E	5.955	4.381,93	1.685	3.721,50	-	-	830	536,79
PER FORMA DI CONDUZIONE								
CONDUZIONE DIRETTA DEL COLTIVATORE	4.742	2.500,76	1.139	1.512,22	-	-	593	228,91
-SU TERRENI IN PROPRIETA'	4.385	2.298,64	1.069	1.464,37	-	-	554	219,32
-SU TERRENI IN AFFITTO	177	77,71	32	18,40	-	-	15	2,76
-SU TERRENI PARTE IN PROPRIETA' E PARTE IN AFFITTO	180	124,41	38	29,45	-	-	24	6,83
CONDUZIONE CON SALARIATI E/O CONPARTECIPANTI	440	1.237,19	225	1.607,50	-	-	116	227,91
-SU TERRENI IN PROPRIETA'	431	1.206,55	222	1.569,50	-	-	114	221,67
-SU TERRENI IN AFFITTO	2	2,40	2	36,00	-	-	-	-
-SU TERRENI PARTE IN PROPRIETA' E PARTE IN AFFITTO	7	28,24	1	2,00	-	-	2	6,24
TOTALE COND. DIRETTA E COND. CON SALARIATI E/O CONPARTECIPANTI	5.182	3.737,95	1.364	3.119,72	-	-	709	456,82
-SU TERRENI IN PROPRIETA'	4.816	3.505,19	1.291	3.033,87	-	-	668	440,99
-SU TERRENI IN AFFITTO	179	80,11	34	54,40	-	-	15	2,76
-SU TERRENI PARTE IN PROPRIETA' E PARTE IN AFFITTO	187	152,65	39	31,45	-	-	26	13,07
CONDUZIONE A COLONIA PARZIARIA APPODERATA	627	550,27	247	487,95	-	-	114	78,69
ALTRA FORMA DI CONDUZIONE	146	93,71	74	113,83	-	-	7	1,28
T O T A L E	5.955	4.381,93	1.685	3.721,50	-	-	830	536,79
PER ZONA ALTIMETRICA								
MONTAGNA	-	-	-	-	-	-	-	-
COLLINA	5.955	4.381,93	1.685	3.721,50	-	-	830	536,79
PIANURA	-	-	-	-	-	-	-	-
T O T A L E	5.955	4.381,93	1.685	3.721,50	-	-	830	536,79



Tav. 12 — Aziende con bovini,

CLASSI DI SUPERFICIE TOTALE Ettari CLASSI DI SUPERFICIE AGRICOLA UTILIZZATA Ettari FORME DI CONDUZIONE ZONE ALTIMETRICHE	N U M E R O									
	1 — 2		3 — 5		6 — 10		11 — 20		21 — 50	
	Aziende	Capi	Aziende	Capi	Aziende	Capi	Aziende	Capi	Aziende	Capi
<b>PER CLASSE DI SUPERFICIE TOTALE</b>										
SENZA TERRENO AGRARIO	-	-	1	5	1	10	1	12	1	31
FINO A 1,00	20	30	11	39	3	23	-	-	1	27
1,01 - 2,00	52	76	23	88	6	43	-	-	-	-
2,01 - 3,00	72	114	43	158	15	101	1	13	-	-
3,01 - 5,00	73	125	137	534	45	311	6	84	3	86
5,01 - 10,00	77	130	235	948	224	1.661	29	367	3	115
10,01 - 20,00	41	70	101	420	257	2.050	154	2.054	14	380
20,01 - 30,00	7	11	12	48	30	240	39	571	13	401
30,01 - 50,00	1	1	3	13	6	44	19	282	10	393
50,01 - 100,00	5	9	3	10	6	49	5	80	8	287
OLTRE 100,00	3	5	1	4	4	36	6	90	10	338
<b>T O T A L E</b>	<b>351</b>	<b>571</b>	<b>570</b>	<b>2.267</b>	<b>597</b>	<b>4.568</b>	<b>260</b>	<b>3.553</b>	<b>63</b>	<b>2.058</b>
<b>PER CLASSE DI SUPERF. AGR. UTILIZ.</b>										
SENZA SUP. AGR. UTILIZZATA	-	-	1	5	1	10	1	12	1	31
FINO A 1,00	27	39	11	39	4	29	-	-	1	27
1,01 - 2,00	65	95	32	116	8	57	-	-	-	-
2,01 - 3,00	78	124	43	158	14	95	1	13	-	-
3,01 - 5,00	79	136	154	605	48	332	8	110	4	115
5,01 - 10,00	65	112	237	961	259	1.951	37	462	3	115
10,01 - 20,00	29	51	85	354	230	1.830	155	2.097	18	485
20,01 - 30,00	3	5	5	20	22	174	31	453	10	338
30,01 - 50,00	1	2	1	5	5	42	18	262	11	414
50,01 - 100,00	2	4	-	-	3	20	5	84	8	290
OLTRE 100,00	2	3	1	4	3	28	4	60	7	243
<b>T O T A L E</b>	<b>351</b>	<b>571</b>	<b>570</b>	<b>2.267</b>	<b>597</b>	<b>4.568</b>	<b>260</b>	<b>3.553</b>	<b>63</b>	<b>2.058</b>
<b>PER FORMA DI CONDUZIONE</b>										
CONDUZIONE DIRETTA DEL COLTIVATORE	268	431	370	1.447	322	2.401	106	1.449	29	901
-SU TERRENI IN PROPRIETA'	236	379	326	1.275	287	2.141	90	1.230	29	901
-SU TERRENI IN AFFITTO	17	25	19	74	8	59	5	72	-	-
-SU TERRENI PARTE IN PROPRIETA' E PARTE IN AFFITTO	15	27	24	93	26	191	10	135	-	-
COND. CON SALARIATI E/O COMPART.	14	20	17	73	20	162	19	301	28	999
-SU TERRENI IN PROPRIETA'	14	20	16	69	20	162	19	301	27	972
-SU TERRENI IN AFFITTO	-	-	1	4	-	-	-	-	-	-
-SU TERRENI PARTE IN PROPRIETA' E PARTE IN AFFITTO	-	-	-	-	-	-	-	-	1	27
TOTALE COND. DIRETTA E COND. CON SALARIATI E/O COMPARTICIPANTI	282	451	387	1.520	342	2.563	125	1.750	57	1.900
-SU TERRENI IN PROPRIETA'	250	399	342	1.344	307	2.303	109	1.531	56	1.873
-SU TERRENI IN AFFITTO	17	25	20	78	8	59	5	72	-	-
-SU TERRENI PARTE IN PROPRIETA' E PARTE IN AFFITTO	15	27	24	93	26	191	10	135	1	27
COND. A COLONIA PARZIARIA APPODERATA	65	115	183	747	254	1.997	135	1.803	4	98
ALTRA FORMA DI CONDUZIONE	4	5	-	-	1	8	-	-	2	60
<b>T O T A L E</b>	<b>351</b>	<b>571</b>	<b>570</b>	<b>2.267</b>	<b>597</b>	<b>4.568</b>	<b>260</b>	<b>3.553</b>	<b>63</b>	<b>2.058</b>
<b>PER ZONA ALTIMETRICA</b>										
MONTAGNA	-	-	-	-	-	-	-	-	-	-
COLLINA	351	571	570	2.267	597	4.568	260	3.553	63	2.058
PIANURA	-	-	-	-	-	-	-	-	-	-
<b>T O T A L E</b>	<b>351</b>	<b>571</b>	<b>570</b>	<b>2.267</b>	<b>597</b>	<b>4.568</b>	<b>260</b>	<b>3.553</b>	<b>63</b>	<b>2.058</b>

## per numero di capi

D I C A P I										CLASSI DI SUPERFICIE TOTALE Etari
51 — 100		101 — 500		oltre 500		Totale				CLASSI DI SUPERFICIE AGRICOLA UTILIZZATA Etari
Aziende	Capi	Aziende	Capi	Aziende	Capi	Aziende	Capi			FORME DI CONDUZIONE ZONE ALTIMETRICHE
							Totale	di cui		
							vacche	vacche da latte		
-	-	-	-	-	-	4	58	36	34	PER CLASSE DI SUPERFICIE TOTALE
-	-	-	-	-	-	35	119	42	30	SENZA TERRENO AGRARIO
-	-	-	-	-	-	81	207	119	70	FINO A 1,00
-	-	-	-	-	-	131	386	212	146	1,01 - 2,00
-	-	-	-	-	-	264	1.140	453	224	2,01 - 3,00
-	-	-	-	-	-	568	3.221	1.154	529	3,01 - 5,00
-	-	-	-	-	-	567	4.974	1.598	611	5,01 - 10,00
1	80	-	-	-	-	102	1.351	373	119	10,01 - 20,00
6	411	-	-	-	-	45	1.144	369	253	20,01 - 30,00
4	239	1	248	-	-	32	922	257	196	30,01 - 50,00
10	716	18	3.478	-	-	52	4.667	1.698	1.370	50,01 - 100,00
21	1.446	19	3.726	-	-	1.881	18.189	6.311	3.582	OLTRE 100,00
										T O T A L E
-	-	-	-	-	-	4	58	36	34	PER CLASSE DI SUPERF. AGRI. UTILIZ.
-	-	-	-	-	-	43	134	51	39	SENZA SUP. AGRI. UTILIZZATA
-	-	-	-	-	-	105	268	154	98	FINO A 1,00
-	-	-	-	-	-	136	390	216	147	1,01 - 2,00
-	-	-	-	-	-	293	1.298	497	242	2,01 - 3,00
-	-	-	-	-	-	601	3.601	1.295	599	3,01 - 5,00
-	-	-	-	-	-	517	4.817	1.527	545	5,01 - 10,00
1	80	-	-	-	-	72	1.070	295	102	10,01 - 20,00
7	476	-	-	-	-	43	1.201	393	263	20,01 - 30,00
5	308	2	407	-	-	25	1.113	301	253	30,01 - 50,00
8	582	17	3.319	-	-	42	4.239	1.546	1.260	50,01 - 100,00
21	1.446	19	3.726	-	-	1.881	18.189	6.311	3.582	OLTRE 100,00
										T O T A L E
7	498	-	-	-	-	1.102	7.127	2.407	1.497	PER FORMA DI CONDUZIONE
6	432	-	-	-	-	974	6.358	2.044	1.207	CONDUZIONE DIRETTA DEL COLTIVATORE
1	66	-	-	-	-	50	296	155	117	-SU TERRENI IN PROPRIETA'
-	-	-	-	-	-	75	446	192	159	-SU TERRENI IN AFFITTO
13	879	19	3.726	-	-	130	6.160	2.149	1.647	-SU TERRENI PARTE IN PROPRIETA' E PARTE IN AFFITTO
12	786	19	3.726	-	-	127	6.036	2.119	1.621	COND. CON SALARIATI E/O COMPART.
-	-	-	-	-	-	1	4	2	-	-SU TERRENI IN PROPRIETA'
1	93	-	-	-	-	2	120	28	26	-SU TERRENI IN AFFITTO
20	1.377	19	3.726	-	-	1.232	13.287	4.556	3.144	-SU TERRENI PARTE IN PROPRIETA' E PARTE IN AFFITTO
18	1.218	19	3.726	-	-	1.101	12.394	4.163	2.828	TOTALE COND. DIRETTA E COND. CON SALARIATI E/O COMPARTICIPANTI
1	66	-	-	-	-	51	300	157	117	-SU TERRENI IN PROPRIETA'
1	93	-	-	-	-	77	566	220	185	-SU TERRENI IN AFFITTO
1	69	-	-	-	-	642	4.829	1.734	417	-SU TERRENI PARTE IN PROPRIETA' E PARTE IN AFFITTO
-	-	-	-	-	-	7	73	21	21	COND. A COLONIA PARZIARIA APPODERATA
21	1.446	19	3.726	-	-	1.881	18.189	6.311	3.582	ALTRA FORMA DI CONDUZIONE
										T O T A L E
-	-	-	-	-	-	-	-	-	-	PER ZONA ALTIMETRICA
21	1.446	19	3.726	-	-	1.881	18.189	6.311	3.582	MONTAGNA
-	-	-	-	-	-	-	-	-	-	COLLINA
21	1.446	19	3.726	-	-	1.881	18.189	6.311	3.582	PIANURA
										T O T A L E

Tav. 13 — Giornate di lavoro prestate dalle varie categorie di manodopera agricola

CLASSI DI SUPERFICIE TOTALE <i>Ettari</i>	AZIENDE	GIORNATE DI LAVORO PRESTATE DA						Totale
		Conduttori	Familiari del conduttore	Dirigenti e impiegati	Salariati fissi	Braccianti e giornalieri	Coloni impropri	
CLASSI DI SUPERFICIE AGRICOLA UTILIZZATA <i>Ettari</i>								
FORME DI CONDUZIONE								
ZONE ALTIMETRICHE								
<b>PER CLASSE DI SUPERFICIE TOTALE</b>								
SENZA TERRENO AGRARIO	29	6.387	2.770	389	1.235	285	80	11.146
FINO A 1,00	1.974	127.469	64.835	3	3.162	11.694	9.228	216.391
1,01 - 2,00	1.367	104.176	62.490	315	5.593	12.503	3.259	188.336
2,01 - 3,00	935	99.097	61.380	-	2.170	12.168	1.322	176.137
3,01 - 5,00	1.124	151.406	114.059	175	7.995	16.957	862	291.454
5,01 - 10,00	1.274	227.430	247.091	341	11.604	33.078	1.467	521.011
10,01 - 20,00	927	186.781	307.123	2.346	15.498	37.249	740	549.737
20,01 - 30,00	187	33.274	63.871	793	13.380	18.506	80	129.904
30,01 - 50,00	111	13.049	20.405	2.247	25.595	31.316	120	92.732
50,01 - 100,00	81	8.323	5.274	4.119	33.827	30.356	230	82.129
OLTRE 100,00	120	8.806	4.703	23.779	138.309	278.256	313	454.166
<b>T O T A L E</b>	<b>8.129</b>	<b>966.198</b>	<b>954.001</b>	<b>34.507</b>	<b>258.368</b>	<b>482.368</b>	<b>17.701</b>	<b>2.713.143</b>
<b>PER CLASSE DI SUPERF. AGR. UTILIZ.</b>								
SENZA SUP. AGR. UTILIZZATA	194	8.220	2.998	757	4.245	2.921	80	19.221
FINO A 1,00	3.177	192.467	96.766	3	6.748	20.729	9.926	326.639
1,01 - 2,00	1.180	119.812	74.219	315	4.055	11.856	3.238	213.495
2,01 - 3,00	697	89.858	61.610	-	3.937	12.334	1.300	169.039
3,01 - 5,00	785	135.719	110.588	560	9.610	18.555	707	275.739
5,01 - 10,00	1.003	212.630	250.116	531	10.264	33.188	1.357	508.086
10,01 - 20,00	756	161.797	288.152	3.365	20.786	38.737	430	513.267
20,01 - 30,00	125	21.801	44.847	840	14.350	17.084	80	99.002
30,01 - 50,00	83	11.017	16.718	3.292	25.955	36.759	120	93.861
50,01 - 100,00	68	8.390	4.419	5.816	41.932	43.298	230	104.085
OLTRE 100,00	61	4.487	3.568	19.028	116.486	246.907	233	390.709
<b>T O T A L E</b>	<b>8.129</b>	<b>966.198</b>	<b>954.001</b>	<b>34.507</b>	<b>258.368</b>	<b>482.368</b>	<b>17.701</b>	<b>2.713.143</b>
<b>PER FORMA DI CONDUZIONE</b>								
CONDUZIONE DIRETTA DEL COLTIVATORE	6.457	737.165	652.622	2.008	23.283	111.342	168	1.526.588
-SU TERRENI IN PROPRIETA'	5.912	649.506	580.565	2.008	21.113	100.584	128	1.353.904
-SU TERRENI IN AFFITTO	305	45.012	34.517	-	550	6.004	40	86.123
-SU TERRENI PARTE IN PROPRIETA' E PARTE IN AFFITTO	213	36.553	34.770	-	1.050	4.869	-	76.842
COND. CON SALARIATI E/O COMPART.	653	19.762	3.054	30.502	234.420	355.144	460	643.342
-SU TERRENI IN PROPRIETA'	641	18.690	3.039	29.902	225.210	352.476	460	629.777
-SU TERRENI IN AFFITTO	4	648	-	300	4.110	800	-	5.858
-SU TERRENI PARTE IN PROPRIETA' E PARTE IN AFFITTO	7	134	15	300	4.800	1.868	-	7.117
TOTALE COND. DIRETTA E COND. CON SALARIATI E/O COMPARTICIPANTI	7.110	756.927	655.676	32.510	257.703	466.486	628	2.169.930
-SU TERRENI IN PROPRIETA'	6.553	668.196	583.604	31.910	246.323	453.060	588	1.983.681
-SU TERRENI IN AFFITTO	309	45.660	34.517	300	4.660	6.804	40	91.981
-SU TERRENI PARTE IN PROPRIETA' E PARTE IN AFFITTO	220	36.687	34.785	300	5.850	6.337	-	83.959
COND. A COLONIA PARZIARIA APPRODERATA	800	196.731	292.714	1.195	-	14.054	261	504.955
ALTRA FORMA DI CONDUZIONE	219	12.540	5.611	802	665	1.828	16.812	38.258
<b>T O T A L E</b>	<b>8.129</b>	<b>966.198</b>	<b>954.001</b>	<b>34.507</b>	<b>258.368</b>	<b>482.368</b>	<b>17.701</b>	<b>2.713.143</b>
<b>PER ZONA ALTIMETRICA</b>								
MONTAGNA	-	-	-	-	-	-	-	-
COLLINA	8.129	966.198	954.001	34.507	258.368	482.368	17.701	2.713.143
PIANURA	-	-	-	-	-	-	-	-
<b>T O T A L E</b>	<b>8.129</b>	<b>966.198</b>	<b>954.001</b>	<b>34.507</b>	<b>258.368</b>	<b>482.368</b>	<b>17.701</b>	<b>2.713.143</b>

Tav. 14 — Aziende secondo la classe di età del conduttore

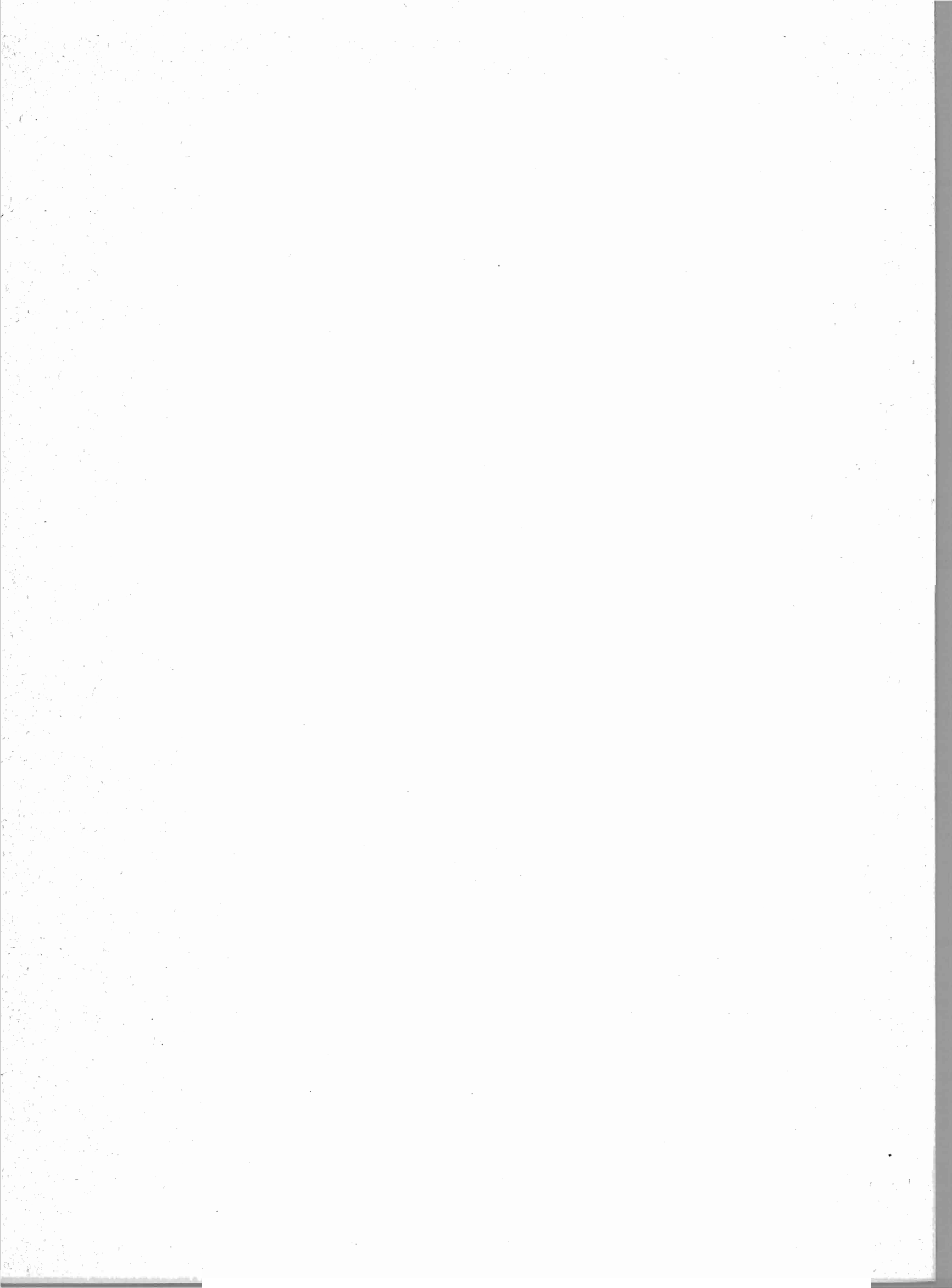
CLASSI DI SUPERFICIE TOTALE <i>Etari</i>	CLASSI DI ETÀ DEL CONDUTTORE (anni)							
	14 — 34	35 — 40	41 — 45	46 — 50	51 — 55	56 — 60	61 — 65	oltre 65
CLASSI DI SUPERFICIE AGRICOLA UTILIZZATA <i>Etari</i>								
FORME DI CONDUZIONE ZONE ALTIMETRICHE								
<b>PER CLASSE DI SUPERFICIE TOTALE</b>								
SENZA TERRENO AGRARIO	-	6	2	3	3	5	4	6
FINO A 1,00	110	150	182	239	204	316	306	467
1,01 - 2,00	72	91	139	170	127	201	217	350
2,01 - 3,00	54	56	83	138	82	141	160	221
3,01 - 5,00	48	72	99	125	111	208	173	288
5,01 - 10,00	56	86	132	177	146	226	198	253
10,01 - 20,00	38	80	106	139	95	153	125	191
20,01 - 30,00	17	9	23	29	15	22	30	42
30,01 - 50,00	8	7	11	9	12	22	14	28
50,01 - 100,00	8	9	10	12	9	13	6	14
OLTRE 100,00	11	12	12	14	6	15	21	29
<b>T O T A L E</b>	<b>422</b>	<b>578</b>	<b>799</b>	<b>1.055</b>	<b>810</b>	<b>1.322</b>	<b>1.254</b>	<b>1.889</b>
<b>PER CLASSE DI SUPERF. AGR. UTILIZ.</b>								
SENZA SUP. AGR. UTILIZZATA	7	17	16	22	20	35	29	48
FINO A 1,00	156	229	276	369	322	483	504	838
1,01 - 2,00	71	61	121	141	108	185	185	308
2,01 - 3,00	35	51	61	106	65	119	112	148
3,01 - 5,00	33	51	81	107	81	155	117	160
5,01 - 10,00	46	70	114	157	111	187	151	167
10,01 - 20,00	42	71	90	111	75	120	106	141
20,01 - 30,00	9	7	16	20	10	13	20	30
30,01 - 50,00	7	6	8	10	7	13	11	21
50,01 - 100,00	9	7	12	8	7	4	6	15
OLTRE 100,00	7	8	4	4	4	8	13	13
<b>T O T A L E</b>	<b>422</b>	<b>578</b>	<b>799</b>	<b>1.055</b>	<b>810</b>	<b>1.322</b>	<b>1.254</b>	<b>1.889</b>
<b>PER FORMA DI CONDUZIONE</b>								
CONDUZIONE DIRETTA DEL COLTIVATORE	342	453	627	839	641	1.051	985	1.519
-SU TERRENI IN PROPRIETA'	317	413	564	773	571	953	899	1.422
-SU TERRENI IN AFFITTO	17	23	30	34	37	54	56	54
-SU TERRENI PARTE IN PROPRIETA' E PARTE IN AFFITTO	8	11	31	29	30	39	27	38
COND. CON SALARIATI E/O COMPART.	37	50	77	80	61	85	98	165
-SU TERRENI IN PROPRIETA'	35	49	76	78	59	84	96	164
-SU TERRENI IN AFFITTO	-	1	1	-	1	1	-	-
-SU TERRENI PARTE IN PROPRIETA' E PARTE IN AFFITTO	2	-	-	2	1	-	1	1
TOTALE COND. DIRETTA E COND. CON SALARIATI E/O CONPARTECIPANTI	379	503	704	919	702	1.136	1.083	1.684
-SU TERRENI IN PROPRIETA'	352	462	640	851	630	1.037	995	1.586
-SU TERRENI IN AFFITTO	17	24	31	34	38	55	56	54
-SU TERRENI PARTE IN PROPRIETA' E PARTE IN AFFITTO	10	11	31	31	31	39	28	39
COND. A COLONIA PARZIARIA APPODERATA	30	54	73	114	90	154	138	147
ALTRA FORMA DI CONDUZIONE	13	21	22	22	18	32	33	58
<b>T O T A L E</b>	<b>422</b>	<b>578</b>	<b>799</b>	<b>1.055</b>	<b>810</b>	<b>1.322</b>	<b>1.254</b>	<b>1.889</b>
<b>PER ZONA ALTIMETRICA</b>								
MONTAGNA	-	-	-	-	-	-	-	-
COLLINA	422	578	799	1.055	810	1.322	1.254	1.889
PIANURA	-	-	-	-	-	-	-	-
<b>T O T A L E</b>	<b>422</b>	<b>578</b>	<b>799</b>	<b>1.055</b>	<b>810</b>	<b>1.322</b>	<b>1.254</b>	<b>1.889</b>

**Tav. 15 — Aziende a conduzione diretta del coltivatore che impiegano anche giornate lavorative di manodopera salariata**

CLASSI DI SUPERFICIE TOTALE <i>Ettari</i> CLASSI DI SUPERFICIE AGRICOLA UTILIZZATA <i>Ettari</i> FORME DI CONDUZIONE ZONE ALTIMETRICHE	AZIENDE CHE IMPIEGANO GIORNATE DI LAVORO DI MANODOPERA SALARIATA							
	Fino al 33 %		dal 34 % al 50 %		dal 51 % al 67 %		oltre il 67 %	
	Aziende	Giornate di lavoro	Aziende	Giornate di lavoro	Aziende	Giornate di lavoro	Aziende	Giornate di lavoro
<b>PER CLASSE DI SUPERFICIE TOTALE</b>								
SENZA TERRENO AGRARIO	-	-	-	-	-	-	1	1.055
FINO A 1,00	208	25.641	82	7.374	31	2.201	35	2.310
1,01 - 2,00	190	29.785	51	3.464	25	2.512	24	2.570
2,01 - 3,00	128	27.372	40	4.024	16	1.651	17	3.365
3,01 - 5,00	198	53.821	38	6.692	19	3.037	26	3.737
5,01 - 10,00	248	108.515	26	5.417	20	4.167	27	8.163
10,01 - 20,00	164	98.606	23	9.599	14	7.303	22	6.317
20,01 - 30,00	28	22.215	7	4.460	5	4.260	8	6.979
30,01 - 50,00	11	6.306	5	3.030	4	2.022	5	5.010
50,01 - 100,00	4	3.385	1	910	4	1.230	6	6.590
OLTRE 100,00	1	490	1	500	1	1.330	11	25.546
<b>T O T A L E</b>	<b>1.180</b>	<b>376.136</b>	<b>274</b>	<b>45.470</b>	<b>139</b>	<b>29.713</b>	<b>182</b>	<b>71.642</b>
<b>PER CLASSE DI SUPERF. AGRI. UTILIZ.</b>								
SENZA SUP. AGRI. UTILIZZATA	7	232	7	221	3	99	3	1.115
FINO A 1,00	378	42.954	135	10.389	47	3.783	49	3.249
1,01 - 2,00	188	37.271	36	3.053	21	2.122	23	2.767
2,01 - 3,00	105	29.834	34	3.654	10	1.033	15	3.863
3,01 - 5,00	133	48.299	20	6.528	24	4.266	22	3.528
5,01 - 10,00	200	104.744	21	5.625	12	3.357	25	8.035
10,01 - 20,00	140	89.340	15	9.160	10	6.603	21	8.368
20,01 - 30,00	17	15.285	2	3.060	6	4.340	3	3.871
30,01 - 50,00	8	4.922	2	2.370	3	1.990	7	6.590
50,01 - 100,00	4	3.255	2	1.410	3	2.120	8	9.217
OLTRE 100,00	-	-	-	-	-	-	6	21.039
<b>T O T A L E</b>	<b>1.180</b>	<b>376.136</b>	<b>274</b>	<b>45.470</b>	<b>139</b>	<b>29.713</b>	<b>182</b>	<b>71.642</b>
<b>PER FORMA DI CONDUZIONE</b>								
CONDUZIONE DIRETTA DEL COLTIVATORE	1.180	376.136	274	45.470	139	29.713	182	71.642
-SU TERRENI IN PROPRIETA'	1.097	340.342	261	36.275	135	28.223	174	66.174
-SU TERRENI IN AFFITTO	39	15.176	8	4.556	1	230	6	3.413
-SU TERRENI PARTE IN PROPRIETA' E PARTE IN AFFITTO	44	20.618	5	4.639	3	1.260	1	1.000
COND. CON SALARIATI E/O COMPART.	-	-	-	-	-	-	-	-
-SU TERRENI IN PROPRIETA'	-	-	-	-	-	-	-	-
-SU TERRENI IN AFFITTO	-	-	-	-	-	-	-	-
-SU TERRENI PARTE IN PROPRIETA' E PARTE IN AFFITTO	-	-	-	-	-	-	-	-
TOTALE COND. DIRETTA E COND. CON SALARIATI E/O COMPARTICIPANTI	1.180	376.136	274	45.470	139	29.713	182	71.642
-SU TERRENI IN PROPRIETA'	1.097	340.342	261	36.275	135	28.223	174	66.174
-SU TERRENI IN AFFITTO	39	15.176	8	4.556	1	230	6	3.413
-SU TERRENI PARTE IN PROPRIETA' E PARTE IN AFFITTO	44	20.618	5	4.639	3	1.260	1	1.000
COND. A COLONIA PARZIARIA APPODERATA	-	-	-	-	-	-	-	-
ALTRA FORMA DI CONDUZIONE	-	-	-	-	-	-	-	-
<b>T O T A L E</b>	<b>1.180</b>	<b>376.136</b>	<b>274</b>	<b>45.470</b>	<b>139</b>	<b>29.713</b>	<b>182</b>	<b>71.642</b>
<b>PER ZONA ALTIMETRICA</b>								
MONTAGNA	-	-	-	-	-	-	-	-
COLLINA	1.180	376.136	274	45.470	139	29.713	182	71.642
PIANURA	-	-	-	-	-	-	-	-
<b>T O T A L E</b>	<b>1.180</b>	<b>376.136</b>	<b>274</b>	<b>45.470</b>	<b>139</b>	<b>29.713</b>	<b>182</b>	<b>71.642</b>

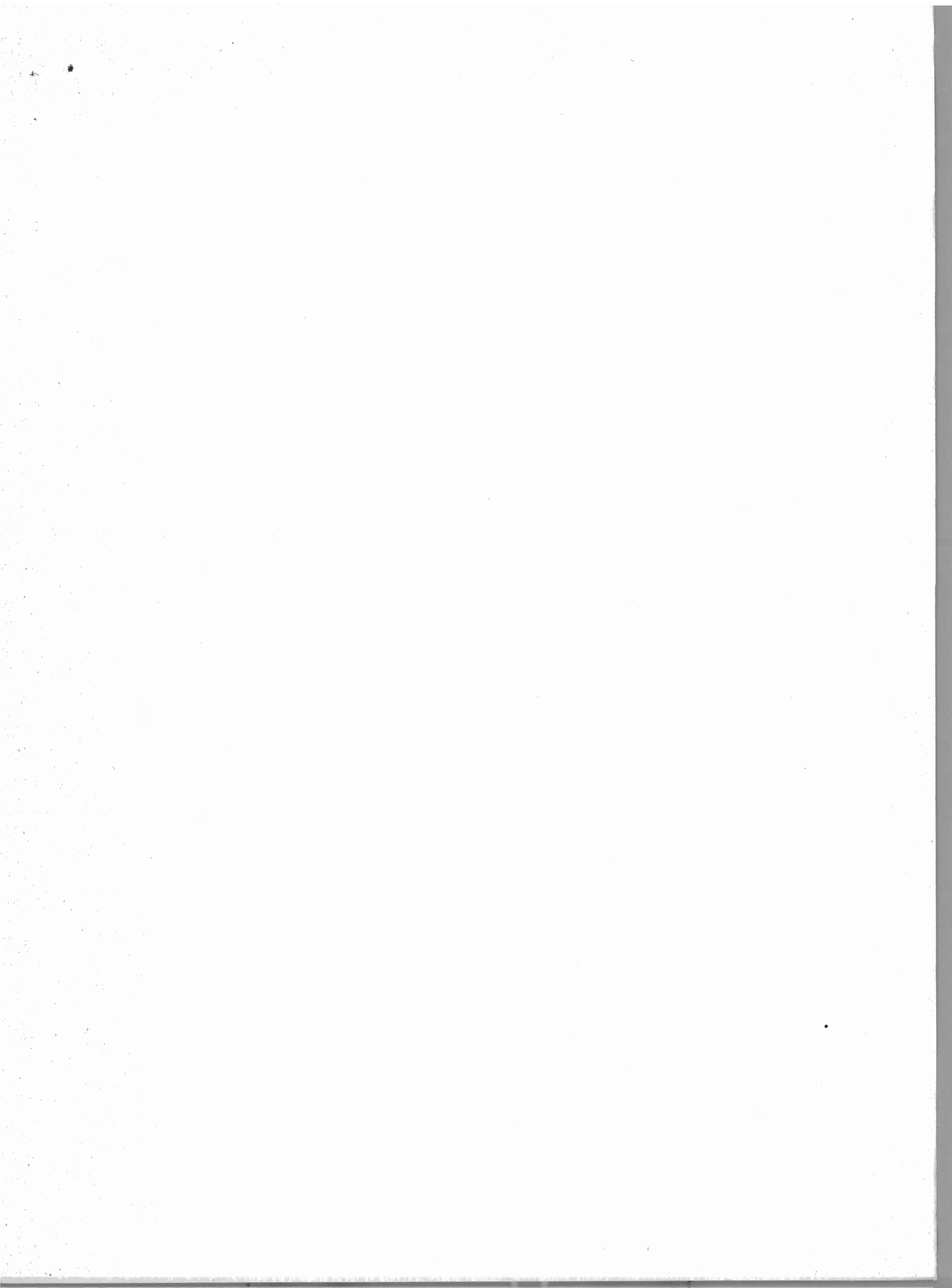
Tav. 16 — Aziende che utilizzano alcuni principali mezzi meccanici di uso agricolo

CLASSI DI SUPERFICIE TOTALE Etari	TRATTRICI		MOTOCOLTIVATORI		MIETITREBBIATRICI		MACCHINE PER LA RACCOLTA DEL FORAGGIO	
	Aziende in complesso	di cui aziende che utilizzano solo mezzi forniti da terzi	Aziende in complesso	di cui aziende che utilizzano solo mezzi forniti da terzi	Aziende in complesso	di cui aziende che utilizzano solo mezzi forniti da terzi	Aziende in complesso	di cui aziende che utilizzano solo mezzi forniti da terzi
CLASSI DI SUPERFICIE AGRICOLA UTILIZZATA Etari								
FORME DI CONDUZIONE								
ZONE ALTIMETRICHE								
<b>PER CLASSE DI SUPERFICIE TOTALE</b>								
SENZA TERRENO AGRARIO	1	-	-	-	-	-	-	-
FINO A 1,00	442	372	411	233	62	59	15	12
1,01 - 2,00	548	439	267	129	136	130	34	32
2,01 - 3,00	472	309	203	73	164	153	39	24
3,01 - 5,00	657	433	294	90	246	229	80	40
5,01 - 10,00	957	440	393	101	476	433	200	90
10,01 - 20,00	809	219	305	73	511	433	245	124
20,01 - 30,00	165	32	57	13	107	99	53	24
30,01 - 50,00	94	20	53	9	61	46	42	14
50,01 - 100,00	65	11	28	7	44	33	30	8
OLTRE 100,00	95	8	42	1	67	37	59	7
<b>T O T A L E</b>	<b>4.305</b>	<b>2.283</b>	<b>2.053</b>	<b>729</b>	<b>1.874</b>	<b>1.652</b>	<b>797</b>	<b>375</b>
<b>PER CLASSE DI SUPERF. AGR. UTILIZ.</b>								
SENZA SUP. AGR. UTILIZZATA	3	1	-	-	-	-	-	-
FINO A 1,00	599	509	508	279	75	70	20	17
1,01 - 2,00	618	490	282	127	150	143	37	30
2,01 - 3,00	484	319	204	68	163	154	40	26
3,01 - 5,00	643	395	277	77	264	244	87	45
5,01 - 10,00	915	379	378	101	495	452	228	110
10,01 - 20,00	720	158	259	55	493	418	221	106
20,01 - 30,00	121	14	46	12	84	74	42	14
30,01 - 50,00	77	9	45	7	57	44	43	16
50,01 - 100,00	66	5	24	3	48	30	37	8
OLTRE 100,00	59	4	30	-	45	23	42	3
<b>T O T A L E</b>	<b>4.305</b>	<b>2.283</b>	<b>2.053</b>	<b>729</b>	<b>1.874</b>	<b>1.652</b>	<b>797</b>	<b>375</b>
<b>PER FORMA DI CONDUZIONE</b>								
CONDUZIONE DIRETTA DEL COLTIVATORE	3.105	1.713	1.533	535	1.259	1.125	451	251
-SU TERRENI IN PROPRIETA'	2.840	1.565	1.346	468	1.152	1.032	390	213
-SU TERRENI IN AFFITTO	135	92	118	53	43	40	29	24
-SU TERRENI PARTE IN PROPRIETA' E PARTE IN AFFITTO	130	56	69	14	64	53	32	14
COND. CON SALARIATI E/O COMPART.	383	148	194	45	191	155	115	30
-SU TERRENI IN PROPRIETA'	376	146	190	45	189	153	113	30
-SU TERRENI IN AFFITTO	3	2	2	-	1	1	1	-
-SU TERRENI PARTE IN PROPRIETA' E PARTE IN AFFITTO	3	-	2	-	1	1	1	-
TOTALE COND. DIRETTA E COND. CON SALARIATI E/O COMPARTICIPANTI	3.488	1.861	1.727	580	1.450	1.280	566	281
-SU TERRENI IN PROPRIETA'	3.216	1.711	1.536	513	1.341	1.185	503	243
-SU TERRENI IN AFFITTO	138	94	120	53	44	41	30	24
-SU TERRENI PARTE IN PROPRIETA' E PARTE IN AFFITTO	133	56	71	14	65	54	33	14
COND. A COLONIA PARZIARIA APPODERATA	726	347	262	103	389	339	220	86
ALTRA FORMA DI CONDUZIONE	91	75	64	46	35	33	11	8
<b>T O T A L E</b>	<b>4.305</b>	<b>2.283</b>	<b>2.053</b>	<b>729</b>	<b>1.874</b>	<b>1.652</b>	<b>797</b>	<b>375</b>
<b>PER ZONA ALTIMETRICA</b>								
MONTAGNA	-	-	-	-	-	-	-	-
COLLINA	4.305	2.283	2.053	729	1.874	1.652	797	375
PIANURA	-	-	-	-	-	-	-	-
<b>T O T A L E</b>	<b>4.305</b>	<b>2.283</b>	<b>2.053</b>	<b>729</b>	<b>1.874</b>	<b>1.652</b>	<b>797</b>	<b>375</b>



**DATI COMUNALI**





Tav. 17 — Aziende e relativa superficie totale, per forma di conduzione e comune

Superficie in ettari

Codice del Comune	C O M U N I	CONDUZIONE DIRETTA DEL COLTIVATORE		CONDUZIONE CON SALARIATI E/O COMPARTICIPANTI		ALTRE FORME DI CONDUZIONE		T O T A L E			
		Aziende	Superficie	Aziende	Superficie	Aziende	Superficie	Aziende	Superficie		
									proprietà	affitto	Totale
001	BIBBONA	207	2.445,29	15	2.105,09	78	771,22	300	5.258,46	63,14	5.321,60
002	CAMPIGLIA MARITTIMA	410	2.577,65	61	3.284,82	192	1.417,22	663	7.104,49	175,20	7.279,69
003	CANPO NELL'ELBA	513	1.700,87	99	1.772,51	21	132,25	633	3.500,44	105,19	3.605,63
004	CAPOLIYERI	254	1.036,89	7	549,43	3	88,10	264	1.585,27	89,15	1.674,42
005	CAPRAIA ISOLA	5	1,86	1	88,50	1	104,50	7	172,36	22,50	194,86
006	CASTAGNETO CARDUCCI	458	3.525,78	72	9.860,69	111	766,14	641	14.055,18	97,43	14.152,61
007	CECINA	174	1.006,32	35	1.350,29	130	1.277,04	339	3.442,15	191,50	3.633,65
008	COLLESALVETTI	361	2.184,52	30	4.795,90	67	462,14	458	7.282,69	159,87	7.442,56
009	LIVORNO	394	1.856,37	46	4.456,67	54	311,70	494	6.465,81	158,93	6.624,74
010	MARCIANA	533	1.685,68	25	1.665,52	2	9,80	560	3.322,73	38,27	3.361,00
011	MARCIANA MARINA	258	377,35	15	31,05	-	-	273	406,88	1,52	408,40
012	PIOMBINO	646	4.804,77	50	4.671,22	46	711,65	742	9.887,45	300,19	10.187,64
013	PORTO AZZURRO	124	549,94	13	118,86	10	72,56	147	626,66	114,70	741,36
014	PORTOFERRAIO	523	1.717,72	36	1.556,11	24	107,93	583	3.209,97	171,79	3.381,76
015	RIO MARINA	144	245,66	4	38,67	1	1,00	149	278,87	6,46	285,33
016	RIO NELL'ELBA	213	763,77	7	150,40	7	28,95	227	896,76	46,36	943,12
017	ROSIGNANO MARITTIMO	731	3.722,14	76	3.945,25	133	1.896,06	940	9.234,50	328,95	9.563,45
018	SAN VINCENTO	69	319,76	15	1.910,08	25	317,95	109	2.465,59	82,20	2.547,79
019	SASSETTA	105	984,48	15	2.388,64	6	67,73	126	3.430,55	10,30	3.440,85
020	SUVERETO	335	3.398,45	31	1.610,98	108	980,69	474	5.664,06	326,06	5.990,12
	PROVINCIA	6.457	34.905,27	653	46.350,68	1.019	9.524,63	8.129	88.290,87	2.489,71	90.780,58

Tav. 18 — Aziende per classe di  
Superficie

Codice dei Comuni	C O M U N I	C L A S S I D I S U P E R							
		Fino a 1,00		1,01 — 2,00		2,01 — 3,00		3,01 — 5,00	
		Aziende	Superficie	Aziende	Superficie	Aziende	Superficie	Aziende	Superficie
001	BIBBONA	49	31,43	47	78,30	25	68,44	17	67,90
002	CAMPIGLIA MARITTIMA	105	69,65	86	142,33	69	185,85	83	349,45
003	CANPO NELL'ELBA	177	94,38	125	192,92	93	241,71	111	450,13
004	CAPOLIVERI	80	45,35	55	81,98	36	89,93	36	142,36
005	CAPRAIA ISOLA	5	1,86	-	-	-	-	-	-
006	CASTAGNETO CARDUCCI	133	91,77	130	217,88	74	196,24	93	385,92
007	CECINA	54	30,51	33	53,97	23	60,63	58	242,61
008	COLLESALVETTI	147	63,82	58	96,02	35	93,02	42	171,80
009	LIVORNO	201	113,24	61	91,02	45	124,89	57	236,42
010	MARCIANA	107	64,17	154	229,73	91	225,35	113	443,54
011	MARCIANA MARINA	144	62,63	63	94,16	29	72,17	24	91,04
012	PIOMBINO	135	71,48	85	135,48	89	236,06	78	326,49
013	PORTO AZZURRO	32	20,24	21	32,80	21	56,79	31	127,81
014	PORTOPERRAIO	171	97,58	113	176,85	87	219,87	100	408,13
015	RIO MARINA	91	42,05	25	37,60	17	43,20	7	25,98
016	RIO NELL'ELBA	41	24,46	43	67,42	36	93,79	55	215,29
017	ROSIGNANO MARITTIMO	188	123,66	180	291,09	103	273,32	137	571,14
018	SAN VINCENZO	14	4,89	9	14,87	8	20,00	10	39,52
019	SASSETTA	31	19,00	25	38,79	16	41,65	12	50,24
020	SUVERETO	69	39,42	54	84,08	38	95,01	60	234,24
	PROVINCIA	1.974	1.111,59	1.367	2.157,29	935	2.437,92	1.124	4.580,01

## superficie totale e comune

in ettari

## F I C I E T O T A L E

F I C I E T O T A L E								Codice dei Comuni	C O M U N I
5,01 — 10,00		10,01 — 20,00		20,01 — 50,00		oltre 50,00			
Aziende	Superficie	Aziende	Superficie	Aziende	Superficie	Aziende	Superficie		
57	420,00	69	978,76	24	723,00	11	2.953,77	001	BIBBONA
149	1.106,96	108	1.532,69	38	1.083,60	20	2.809,16	002	CAMPIGLIA MARITTIMA
89	637,62	29	371,98	6	183,17	3	1.433,72	003	CAMPO NELL'ELBA
27	207,41	17	262,82	9	233,15	4	611,42	004	CAPOLIVERI
-	-	-	-	-	-	2	193,00	005	CAPRAIA ISOLA
117	853,34	62	888,64	16	467,79	16	11.051,03	006	CASTAGNETO CARDUCCI
68	522,80	80	1.107,58	16	532,59	7	1.082,96	007	CECINA
66	505,57	59	824,60	20	619,78	24	5.067,95	008	COLLESALVETTI
59	431,92	34	449,59	13	424,43	20	4.753,23	009	LIVORNO
61	409,29	26	358,88	3	97,39	5	1.532,65	010	MARCIANA
13	88,40	-	-	-	-	-	-	011	MARCIANA MARINA
122	967,96	171	2.375,51	34	1.013,37	26	5.061,29	012	PIOMBINO
27	209,00	9	129,72	6	165,00	-	-	013	PORTO AZZURRO
73	527,40	26	367,92	9	321,86	4	1.262,15	014	PORTOFERRAIO
3	20,30	5	81,20	1	35,00	-	-	015	RIO MARINA
43	292,48	7	100,05	1	25,63	1	124,00	016	RIO NELL'ELBA
157	1.154,01	106	1.470,54	39	1.179,96	27	4.499,73	017	ROSIGNANO MARITTIMO
27	208,02	20	278,46	10	251,41	5	1.730,62	018	SAN VINCENZO
22	170,12	6	90,40	5	173,38	8	2.857,27	019	SASSETTA
94	739,35	93	1.384,44	48	1.391,45	18	2.022,13	020	SUVERETO
1.274	9.471,95	927	13.053,78	298	8.921,96	201	49.046,08		PROVINCIA

## Tav. 19 — Ripartizione della superficie aziendale secondo l'utilizzazione dei terreni, per comune

Superficie in ettari

Codice del Comune	C O M U N I	SUPERFICIE AGRICOLA UTILIZZATA (SAU)				SUPERFICIE A BOSCHI	ALTRA SUPERFICIE	
		Seminativi	Coltivazioni permanenti		Prati permanenti e pascoli			
			legnose agrarie	altre				Totale
001	BIBBONA	2.439,46	344,22	-	258,01	3.041,69	2.105,50	174,41
002	CANPIGLIA MARITTIMA	4.371,93	973,99	24,53	136,45	5.506,90	1.041,15	731,64
003	CAMPO NELL'ELBA	587,89	235,01	16,32	965,88	1.805,10	1.038,18	762,35
004	CAPOLIVERI	230,92	193,27	-	118,45	542,64	761,46	370,32
005	CAPRAIA ISOLA	42,45	7,91	-	45,00	95,36	1,00	98,50
006	CASTAGNETO CARDUCCI	3.577,73	2.241,04	15,20	505,39	6.339,36	7.194,81	618,44
007	CECINA	2.717,90	266,67	0,28	46,55	3.031,40	357,57	244,68
008	COLLESALVETTI	4.112,43	559,12	15,50	377,50	5.064,55	1.858,53	519,48
009	LIVORNO	1.220,16	222,39	2,93	734,17	2.179,65	3.740,98	704,11
010	MARCIANA	31,85	280,20	56,10	40,43	408,58	2.455,15	497,27
011	MARCIANA MARINA	5,34	67,79	3,62	0,20	76,95	213,22	118,23
012	PIOMBINO	5.537,88	842,95	1,10	580,97	6.962,90	2.473,13	751,61
013	PORTO AZZURRO	256,50	103,23	1,20	65,57	426,50	131,74	183,12
014	PORTOFERRAIO	507,91	280,58	1,80	40,70	830,99	1.227,87	1.322,90
015	RIO MARINA	21,39	24,79	2,12	55,56	103,86	66,95	114,52
016	RIO NELL'ELBA	87,41	44,92	0,42	83,70	216,45	201,92	524,75
017	ROSIGNANO MARITTIMO	5.374,70	803,02	6,53	425,51	6.609,76	1.949,75	1.003,94
018	SAN VINCENZO	1.204,04	294,84	31,00	88,03	1.617,91	806,74	123,14
019	SASSETTA	338,65	52,94	46,64	517,43	955,66	2.325,26	159,93
020	SUVERETO	2.245,44	832,67	19,35	691,85	3.789,31	1.558,09	642,72
	PROVINCIA	34.911,98	8.671,55	244,64	5.777,35	49.605,52	31.509,00	9.666,06

Tav. 20 — Aziende con seminativi, per principali coltivazioni e comune

Superficie in ettari

Codice del Comune	C O M U N I	C E R E A L I				C O L T I V A Z I O N I O R T I V E		C O L T I V A Z I O N I F O R A G G E R E A V V I O E N D A T E	
		Totale		di cui frumento		Aziende	Superficie a coltivazioni ortive	Aziende	Superficie a coltivazioni foraggere avvioendate
		Aziende	Superficie a cereali	Aziende	Superficie a frumento				
001	BYBONA	198	1.373,91	180	1.048,79	141	216,28	149	576,76
002	CANPIGLIA MARITTIMA	395	1.810,66	328	1.437,21	433	1.026,81	334	1.026,95
003	CAMPO NELL'ELBA	176	207,42	118	47,01	282	30,82	40	227,68
004	CAPOLIVERI	112	95,35	47	42,59	147	16,71	18	20,11
005	CAPRAIA ISOLA	-	-	-	-	3	0,80	1	30,00
006	CASTAGNETO CARDUCCI	338	1.635,56	283	1.191,37	331	348,97	199	1.281,25
007	CECINA	272	1.435,22	262	1.090,48	230	208,01	231	934,53
008	COLLESALVETTI	228	2.080,74	207	1.436,62	163	17,20	235	1.705,01
009	LIVORNO	150	486,51	133	377,21	324	168,95	128	494,47
010	MARCIANA	34	5,39	13	2,67	385	11,39	3	0,87
011	MARCIANA MARINA	2	0,15	1	0,02	71	2,64	2	1,27
012	PIOMBINO	502	2.818,83	475	2.160,64	504	816,91	341	1.218,88
013	PORTO AZZURRO	76	128,09	17	20,50	85	23,93	16	23,79
014	PORTOFERRAIO	265	259,49	110	133,09	230	26,05	107	144,01
015	RIO MARINA	15	8,48	-	-	74	8,33	3	2,40
016	RIO NELL'ELBA	12	17,38	1	0,03	142	7,52	33	33,93
017	ROSIGNANO MARITTIMO	591	3.017,03	561	2.507,48	609	206,31	476	1.759,38
018	SAN VINCENZO	72	621,69	65	400,14	72	102,71	62	382,19
019	SASSETTA	22	134,31	18	88,95	45	1,80	16	135,76
020	SUVERETO	301	1.271,60	270	917,78	117	51,03	198	629,11
	PROVINCIA	3.761	17.407,81	3.089	12.902,58	4.388	3.293,17	2.592	10.628,35

## Tav. 21 — Aziende con coltivazioni legnose agrarie, per principali coltivazioni e comune

Superficie in ettari

Codice del Comune	C O M U N I	VITE		OLIVO		AGRUMI		FRUTTIFERI	
		Aziende	Superficie a vite	Aziende	Superficie a olivo	Aziende	Superficie ad agrumi	Aziende	Superficie a fruttiferi
001	BIBBONA	189	206,40	69	131,17	-	-	14	6,15
002	CAMPIGLIA MARITTIMA	473	321,32	219	607,77	-	-	46	34,79
003	CANPO NELL'ELBA	572	204,60	56	24,30	-	-	35	6,11
004	CAPOLIVERI	238	165,99	37	14,16	-	-	44	13,12
005	CAPRAIA ISOLA	4	5,83	1	2,00	-	-	2	0,08
006	CASTAGNETO CARDUCCI	423	480,30	328	1.447,81	-	-	236	312,93
007	CECINA	180	200,48	64	58,47	-	-	18	4,42
008	COLLESALVETTI	365	451,30	64	101,49	-	-	11	4,33
009	LIVORNO	195	124,54	68	80,56	-	-	4	17,29
010	MARCIANA	489	268,27	57	5,54	-	-	99	6,37
011	MARCIANA MARINA	217	65,68	2	0,15	-	-	42	1,96
012	PIOMBINO	540	549,90	96	236,59	-	-	46	48,16
013	PORTO AZZURRO	127	87,07	11	3,18	-	-	31	9,48
014	PORTOFERRAIO	460	228,00	92	40,59	-	-	60	11,99
015	RIO MARINA	114	21,52	12	2,13	-	-	11	1,14
016	RIO NELL'ELBA	188	39,41	16	3,50	-	-	21	2,01
017	ROSIGNANO MARITTIMO	757	567,56	227	224,43	-	-	46	11,03
018	SAN VINCENTO	87	146,21	35	105,77	-	-	48	40,36
019	SASSETTA	52	32,50	15	19,39	-	-	3	1,05
020	SUVERETO	285	215,05	216	612,50	-	-	13	4,02
	PROVINCIA	5.955	4.381,93	1.685	3.721,50	-	-	830	536,79

Tav. 22 — Aziende con bovini, per comune

Codice del Comune	C O M U N I	B O V I N I			Codice del Comune	C O M U N I	B O V I N I		
		Aziende	Capi				Aziende	Capi	
			Totale	di cui vacche				Totale	di cui vacche
001	BIBBONA	102	1.062	270	011	MARCIANA MARINA	-	-	-
002	CANPIGLIA MARITTIMA	285	2.031	559	012	PIOMBINO	245	2.553	834
003	CANPO NELL'ELBA	25	283	131	013	PORTO AZZURRO	30	191	79
004	CAPOLIVERI	16	57	24	014	PORTOFERRAIO	64	221	121
005	CAPRAIA ISOLA	2	49	20	015	RIO MARINA	2	7	4
006	CASTAGNETO CARDUCCI	175	2.042	544	016	RIO NELL'ELBA	9	46	31
007	CECINA	209	2.038	734	017	ROSIGNANO MARITTIMO	317	2.797	1.054
008	COLLESALVETTI	137	2.174	921	018	SAN VINCENZO	42	610	97
009	LIVORNO	87	776	406	019	SASSETTA	7	132	67
010	MARCIANA	7	14	12	020	SUVERETO	120	1.106	403
						PROVINCIA	1.881	18.189	6.311

Tav. 23 — Aziende secondo l'attività lavorativa aziendale ed extraaziendale del conduttore, per comune

Codice del Comune	C O M U N I	AZIENDE IL CUI CONDUTTORE PRESTA ATTIVITÀ			Codice del Comune	C O M U N I	AZIENDE IL CUI CONDUTTORE PRESTA ATTIVITÀ		
		esclusivamente o prevalentemente presso l'azienda	prevalentemente				esclusivamente o prevalentemente presso l'azienda	prevalentemente	
			presso altre aziende agricole	in altri settori				presso altre aziende agricole	in altri settori
001	BIBBONA	208	33	59	011	MARCIANA MARINA	177	16	80
002	CANPIGLIA MARITTIMA	469	53	141	012	PIOMBINO	496	64	182
003	CANPO NELL'ELBA	383	15	235	013	PORTO AZZURRO	112	3	32
004	CAPOLIVERI	160	3	101	014	PORTOFERRAIO	405	20	158
005	CAPRAIA ISOLA	4	-	3	015	RIO MARINA	108	1	40
006	CASTAGNETO CARDUCCI	448	53	140	016	RIO NELL'ELBA	133	1	93
007	CECINA	291	8	40	017	ROSIGNANO MARITTIMO	670	26	244
008	COLLESALVETTI	327	19	112	018	SAN VINCENZO	79	6	24
009	LIVORNO	401	6	87	019	SASSETTA	70	16	40
010	MARCIANA	308	16	236	020	SUVERETO	282	63	129
						PROVINCIA	5.531	422	2.176



