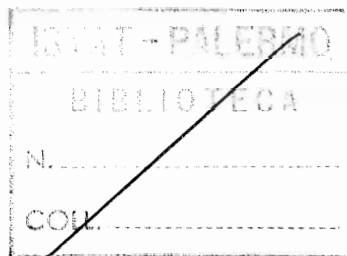


ISTITUTO CENTRALE DI STATISTICA
2° CENSIMENTO GENERALE DELL'AGRICOLTURA

25 OTTOBRE 1970



VOLUME II

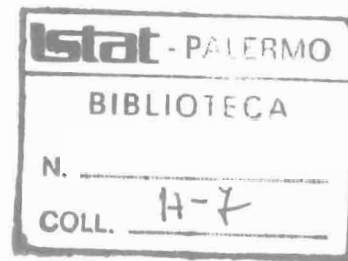
DATI SULLE CARATTERISTICHE STRUTTURALI
DELLE AZIENDE

ISTITUTO CENTRALE DI STATISTICA
Ufficio Regionale per la Sicilia
Via Libertà, 37/i - Tel. 20.10.72
PALERMO

FASCICOLO 56

PROVINCIA DI ASCOLI PICENO

DATI PROVINCIALI E COMUNALI



ROMA - 1972

INDICE

CARTA PLANIMETRICA

AVVERTENZE	<i>Pag.</i>	V
----------------------	-------------	---

TAVOLE INTRODUTTIVE

TAVOLA 1 - Aziende per forma di conduzione e classe di superficie totale . . .	<i>Pag.</i>	3
TAVOLA 2 - Aziende per forma di conduzione e titolo di possesso dei terreni . . .	»	3
<i>A</i> - Superficie totale	»	3
<i>B</i> - Superficie agricola utilizzata (SAU)	»	3
TAVOLA 3 - Ripartizione della superficie aziendale secondo l'utilizzazione dei terreni, per classe di superficie totale	»	4
TAVOLA 4 - Aziende con bovini, per forma di conduzione e numero di capi . . .	»	4
TAVOLA 5 - Giornate di lavoro prestate dalle varie categorie di manodopera agricola, per forma di conduzione delle aziende	»	4

TAVOLE ANALITICHE

Dati provinciali

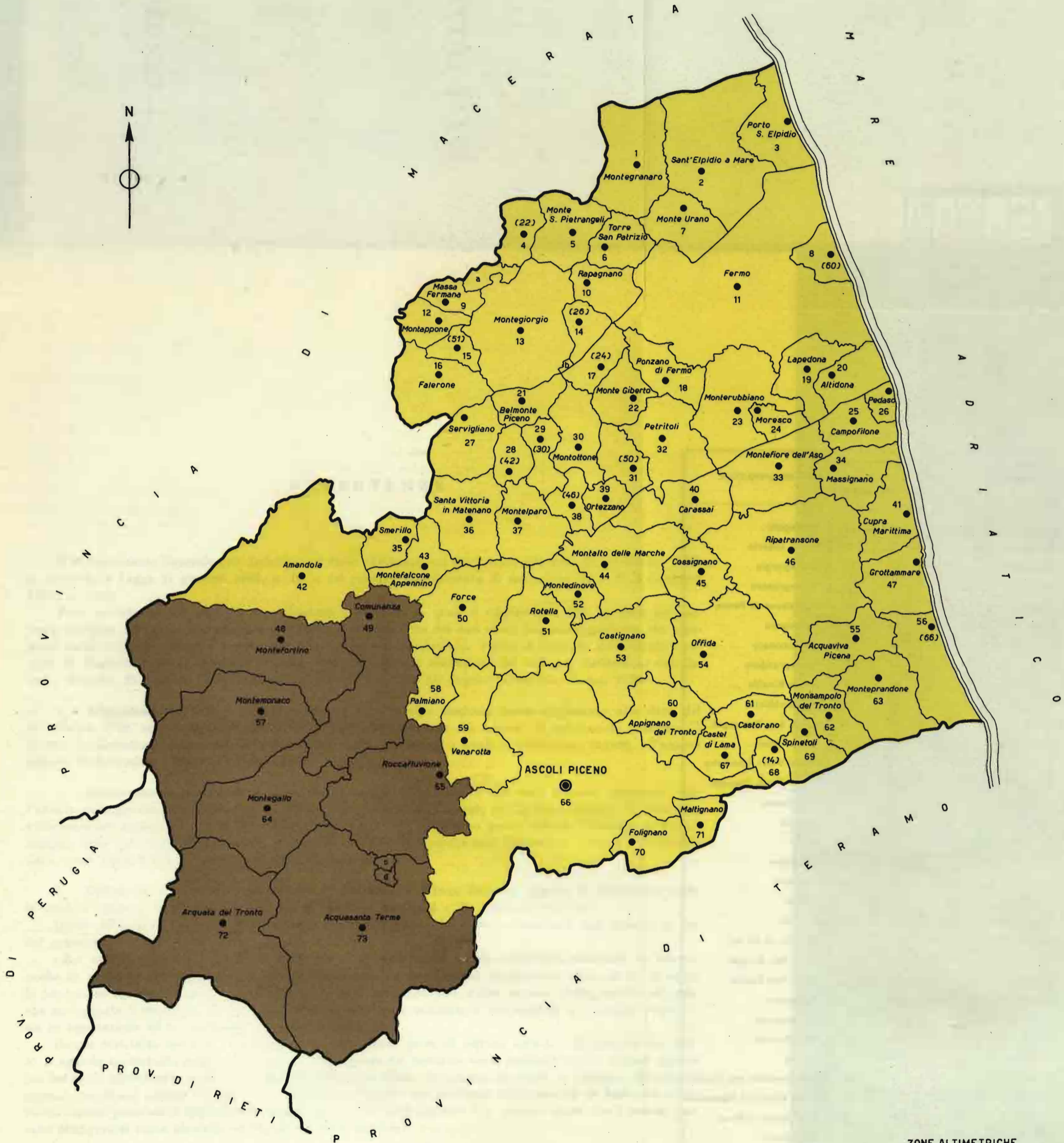
TAVOLA 6 - Aziende per forma di conduzione, classe di superficie totale e titolo di possesso della superficie totale	<i>Pag.</i>	6
<i>A</i> - Totale	»	6
<i>B</i> - Montagna	»	8
<i>C</i> - Collina	»	10
TAVOLA 7 - Aziende per forma di conduzione, classe di superficie totale e titolo di possesso della superficie agricola utilizzata (SAU).	»	12
<i>A</i> - Totale	»	12
<i>B</i> - Montagna	»	14
<i>C</i> - Collina	»	16
TAVOLA 8 - Aziende per frammentazione in corpi di terreno	»	18
TAVOLA 9 - Ripartizione della superficie aziendale secondo l'utilizzazione dei terreni	»	19
TAVOLA 10 - Aziende con seminativi, per principali coltivazioni	»	20

TAVOLA 11 - Aziende con coltivazioni legnose agrarie, per principali coltivazioni	Pag.	21
TAVOLA 12 - Aziende con bovini, per numero di capi	»	22
TAVOLA 13 - Giornate di lavoro prestate dalle varie categorie di manodopera agricola	»	24
TAVOLA 14 - Aziende secondo la classe di età del conduttore	»	25
TAVOLA 15 - Aziende a conduzione diretta del coltivatore che impiegano anche giornate lavorative di manodopera salariata	»	26
TAVOLA 16 - Aziende che utilizzano alcuni principali mezzi meccanici di uso agricolo	»	27

Dati comunali

TAVOLA 17 - Aziende e relativa superficie totale, per forma di conduzione e comune	Pag.	30
TAVOLA 18 - Aziende per classe di superficie totale e comune	»	32
TAVOLA 19 - Ripartizione della superficie aziendale secondo l'utilizzazione dei terreni, per comune	»	36
TAVOLA 20 - Aziende con seminativi, per principali coltivazioni e comune.	»	38
TAVOLA 21 - Aziende con coltivazioni legnose agrarie, per principali coltivazioni e comune.	»	40
TAVOLA 22 - Aziende con bovini, per comune	»	42
TAVOLA 23 - Aziende secondo l'attività lavorativa aziendale ed extraaziendale del conduttore, per comune	»	43

PROVINCIA DI ASCOLI PICENO



ISOLE AMMINISTRATIVE E
RELATIVI COMUNI DI APPARTENENZA

- a-b — Fermo
- c — Ascoli Piceno
- d — Roccafluvione



ZONE ALTIMETRICHE

- Montagna
- Collina

SEGNI CONVENZIONALI

- Confine di provincia
- » » comune

A V V E R T E N Z E

Il 2° Censimento Generale dell'Agricoltura è stato effettuato con riferimento alla data del 25 ottobre 1970, in virtù della Legge 31 gennaio 1969, n. 14, e del relativo Regolamento di esecuzione (D. P. R. 9 dicembre 1970, n. 1392).

Nelle avvertenze che seguono sono illustrati i caratteri ai quali si riferiscono i dati riportati nel presente fascicolo, allo scopo di assicurare una esatta interpretazione dei dati stessi. Per una conoscenza più completa delle modalità tecniche seguite per l'esecuzione del censimento, vedasi il fascicolo dell'Istituto Centrale di Statistica « 2° Censimento Generale dell'Agricoltura e rilevazione dei dati per l'istituzione del Catasto Viticolo, 25 ottobre 1970, Disposizioni ed istruzioni per gli Organi periferici », Roma, 1970.

1. - **Riferimento dei dati** — I dati contenuti nel presente fascicolo fanno riferimento alla data del 25 ottobre 1970, ad eccezione di quelli concernenti l'utilizzazione dei terreni, le coltivazioni praticate, il lavoro, l'utilizzazione delle trattrici e degli altri mezzi meccanici, i quali si riferiscono, invece, all'annata agraria 1° novembre 1969 - 31 ottobre 1970.

2. - **Circoscrizioni territoriali** — Per alcune tavole l'elaborazione dei dati è stata effettuata, nell'ambito della provincia, secondo le zone altimetriche definite nel fascicolo dell'Istituto Centrale di Statistica « Circoscrizioni statistiche », Metodi e Norme, Serie C, n. 1, nel quale sono anche indicati i Comuni di appartenenza delle zone altimetriche stesse. I Comuni compresi in ciascuna zona altimetrica possono individuarsi dalla carta planimetrica riportata nel presente fascicolo.

3. - **Campo di rilevazione e definizione di azienda** — Hanno formato oggetto di rilevazione tutte le aziende agricole, forestali e zootecniche, di qualsiasi ampiezza e da chiunque condotte.

Quale unità di rilevazione è stata assunta l'azienda agricola, forestale o zootecnica, così definita ai fini del censimento:

« Per azienda agricola, forestale o zootecnica si intende l'unità tecnico-economica costituita da terreni, anche in appezzamenti non contigui, ed eventualmente da impianti ed attrezzature varie, in cui si attua la produzione agricola, forestale o zootecnica ad opera di un conduttore, e cioè persona fisica, società od ente, che ne sopporta il rischio sia da solo (conduttore coltivatore o conduttore con salariati e/o compartecipanti), sia in associazione ad un mezzadro o colono parziario ».

Hanno costituito unità di rilevazione anche le aziende prive di terreno agrario, intendendosi per tali: a) le aziende zootecniche nelle quali si attua l'allevamento del bestiame senza utilizzazione di terreno agrario (ad esempio: allevamenti di suini annessi a caseifici industriali, allevamenti intensivi di pollame, allevamenti specializzati di api o bachi da seta); b) le aziende zootecniche che praticano l'allevamento di bestiame utilizzando terreni pascolativi appartenenti a Comuni, ad altri Enti pubblici o a privati, senza che i terreni possano configurarsi come elementi costitutivi di dette aziende.

Non hanno, invece, formato oggetto di rilevazione:

a) le aziende completamente abbandonate dal punto di vista colturale, per emigrazione del conduttore o per altre cause, anche se i terreni hanno dato luogo ancora ad una produzione spontanea;

b) i terreni incolti o coltivati saltuariamente, destinati ad aree fabbricabili;

c) i parchi ed i giardini ornamentali a chiunque appartenenti, salvo il caso in cui gli stessi fossero situati entro il perimetro dei terreni che costituiscono l'azienda agricola;

d) i piccoli orti a carattere familiare, generalmente annessi alle abitazioni e la cui produzione è stata destinata normalmente al consumo familiare, salvo il caso in cui la persona che ne disponeva fosse anche conduttore di azienda agricola, nel qual caso l'orto è stato considerato come parte integrante dell'azienda stessa;

e) *i piccoli allevamenti a carattere familiare*, costituiti da uno o due capi di bestiame suino, ovino, caprino o da pochi animali da cortile (polli, tacchini, oche, conigli, ecc.) utilizzati normalmente per il consumo familiare, salvo il caso in cui la persona che ne disponeva fosse anche conduttore di azienda agricola, nel qual caso tali allevamenti sono stati considerati come parte integrante dell'azienda stessa.

4. - **Forma di conduzione** (Rapporti tra impresa e lavoro) — Per forma di conduzione di un'azienda si intende il rapporto tra l'imprenditore (conduttore) e le forze di lavoro dell'azienda stessa. Ai fini del censimento sono stati considerati i seguenti quattro tipi di forme di conduzione:

— *Conduzione diretta del coltivatore* quando il conduttore presta esso stesso lavoro manuale nell'azienda da solo o con l'aiuto di familiari, indipendentemente dall'entità del lavoro fornito da eventuale manodopera salariata, la quale può anche risultare prevalente rispetto a quella prestata dal conduttore e dai suoi familiari;

— *Conduzione con salariati e/o compartecipanti (in economia)* quando il conduttore impiega per i lavori manuali dell'azienda manodopera fornita da salariati, braccianti (ed altre figure assimilate di lavoratori) e/o compartecipanti, mentre la sua opera è rivolta, in generale, alla direzione dell'azienda nei riguardi dei vari aspetti tecnico-organizzativi. Tale forma di conduzione viene correntemente designata anche come conduzione in economia;

— *Conduzione a colonia parziaria appoderata (mezzadria)* quando una persona fisica o giuridica (concedente) affida un podere ad un capo famiglia il quale si impegna ad eseguire, con l'aiuto dei familiari (famiglia colonica), tutti i lavori che il podere richiede, sostenendo parte delle spese necessarie alla conduzione e dividendone i frutti con il concedente in determinate proporzioni;

— *Altra forma di conduzione* che comprende tutti gli altri tipi di rapporti di conduzione non classificabili tra quelli sopra indicati e, in particolare, i rapporti di conduzione a colonia parziaria non appoderata o impropria. In particolare in detta forma di conduzione il concedente non conferisce un podere, ma soltanto uno o più appezzamenti di terreno. Inoltre, il rapporto associativo non si estende ai familiari del colono, sebbene questi, di norma, si avvalga dei familiari per i lavori richiesti dal fondo.

5. - **Titolo di possesso dei terreni** (Rapporti tra impresa e capitale fondiario) — Il titolo di possesso dei terreni fa riferimento ai rapporti che intercorrono tra il conduttore ed il capitale fondiario, vale a dire ai titoli in base ai quali il conduttore dispone dei terreni; nel caso di colonia parziaria (appoderata o non) il titolo di possesso dei terreni è riferito al concedente.

I titoli di possesso presi in considerazione sono:

— *proprietà* (compresi: usufrutto; enfiteusi; assegnazione dei terreni da parte di Enti di riforma e di sviluppo, consorzi e simili; beneficio parrocchiale e colonia perpetua);

— *affitto* (compresi: affitto misto ed uso gratuito).

In alcune tavole del presente fascicolo, per le aziende a conduzione diretta del coltivatore e per quelle a conduzione in economia, i dati sono riportati con riferimento alla combinazione tra la forma di conduzione delle aziende e il titolo di possesso dei terreni, il che consente di classificare dette aziende secondo i cosiddetti « tipi di impresa », tradizionalmente considerati nel nostro Paese dagli studiosi di economia agraria (ad es.: proprietà coltivatrice, affittanza coltivatrice, proprietà non coltivatrice).

6. - **Superficie** — Sono state considerate la superficie totale e la superficie agricola utilizzata (SAU) dell'azienda.

Per *superficie totale dell'azienda* si intende l'area complessiva dei terreni dell'azienda destinati a colture erbacee e/o arboree, inclusi i boschi, nonché l'area occupata da fabbricati rurali, strade, stagni, canali, ecc. situati entro il perimetro dei terreni che costituiscono l'azienda. L'area occupata dai fabbricati rurali e loro annessi, quando essi si trovano fuori della azienda stessa (e cioè quando fanno parte di un centro o di un nucleo abitato), non è stata considerata come facente parte della superficie totale dell'azienda.

Per *superficie agricola utilizzata (SAU)* si intende l'insieme dei terreni investiti a seminativi, prati permanenti e pascoli, coltivazioni permanenti (coltivazioni legnose agrarie, castagneti da frutto e pioppi fuori foresta). Essa costituisce, pertanto, quella parte della superficie totale dell'azienda investita ed effettivamente utilizzata in coltivazioni propriamente agricole.

7. - **Coltivazioni** — I dati delle superfici investite nelle singole coltivazioni fanno riferimento all'annata agraria 1° novembre 1969-31 ottobre 1970 e figurano al netto delle tare.

Sono state indicate sia le superfici che durante detta annata agraria hanno fornito un raccolto, sia le superfici delle coltivazioni non ancora in produzione.

I dati di superficie che figurano nelle tavole con riferimento a ciascuna coltivazione o gruppo di coltivazioni prendono in considerazione solo le superfici nelle quali la coltivazione stessa assume il carattere di *coltivazione principale*, con esclusione pertanto delle superfici nelle quali la coltivazione assume il carattere di coltivazione secondaria.

In armonia a quanto seguito con l'indagine sulla struttura delle aziende agricole del 1967 e secondo i criteri e le definizioni stabilite anche in sede comunitaria, per coltivazione principale si intende:

a) la coltivazione unica, vale a dire quella che è la sola ad essere praticata su una data superficie nel corso dell'annata agraria di riferimento;

b) le coltivazioni erbacee consociate praticate sui seminativi nudi (1). In tal caso ciascuna coltivazione erbacea consociata è stata considerata solo per la parte di superficie effettivamente occupata (pro-rata). Così, ad esempio, se su una superficie di un ettaro era stata praticata la coltivazione consociata del granturco e della patata e la superficie effettivamente occupata dalla coltivazione del granturco era di 0,70 ettari, mentre quella occupata dalla coltivazione della patata era di 0,30 ettari, si sono considerati ettari 0,70 in corrispondenza della voce « granturco » ed ettari 0,30 in corrispondenza della voce « patata » come se si trattasse di due coltivazioni uniche;

c) la coltivazione consociata più importante dal punto di vista economico (valore della produzione annuale) nel caso in cui vi era consociazione tra piante erbacee annuali o pluriennali ed una o più coltivazioni legnose agrarie o tra due o più coltivazioni legnose agrarie (2). In tal caso per la coltivazione consociata più importante è stata considerata a titolo di coltivazione principale tutta la superficie su cui era presente la consociazione. Così, ad esempio, se su una superficie di due ettari veniva praticata la coltivazione consociata dell'olivo e della vite e l'olivo rappresentava la coltivazione più importante, l'intera superficie di due ettari è stata attribuita all'olivo.

Nel caso in cui non era possibile stabilire una netta differenziazione dei valori della produzione annuale delle singole coltivazioni consociate, è stata considerata coltivazione principale quella che occupava il terreno per maggior tempo.

Nel caso di consociazione con coltivazioni legnose agrarie non ancora in produzione o in fase di produzione crescente, tali coltivazioni — ai fini della determinazione del carattere principale o secondario della coltivazione stessa — sono state considerate come se fossero già in piena produzione. Così, ad esempio, se su una superficie di un ettaro veniva praticata la coltivazione consociata della vite e dell'arancio e questa ultima coltivazione si trovava in fase di produzione crescente, quale produzione annuale dell'arancio è stata considerata quella che presumibilmente avrebbe fornito nella fase di produzione piena. Se il valore di tale produzione superava quello della vite è stata indicata « coltivazione principale » l'intera superficie di un ettaro in corrispondenza della voce « arancio »;

d) la coltivazione successiva od intercalare più importante dal punto di vista economico (valore della produzione annuale). Anche per tale coltivazione è stato considerato il dato globale della superficie investita. Così, ad esempio, se su una superficie di 0,75 ettari era stata praticata prima la coltivazione del frumento tenero e successivamente la coltivazione di un erbaio di granturco (mais da foraggio), e la coltivazione del frumento tenero rappresentava la coltivazione successiva più importante, l'intera superficie di 0,75 ettari è stata attribuita al frumento tenero.

Avuto riguardo alla *utilizzazione dei terreni per singole coltivazioni o per gruppi di coltivazioni* considerate nelle tavole, è da tener presente quanto segue:

a) i *seminativi* comprendono i terreni investiti a coltivazioni erbacee soggette all'avvicendamento (ad esclusione quindi dei prati permanenti e pascoli), nonché i terreni a riposo (3);

(1) Si riportano qui di seguito alcuni fra i più noti tipi di consociazione tra piante erbacee: granturco con patate, con fagioli, con barbabietole; canapa da seme con granturco, con fagioli, con barbabietole, con zucche, meloni, ecc.; avena con rapa, con veccia, con fava; orzo con fava.

(2) Si riportano qui di seguito alcuni fra i più noti tipi di consociazione tra piante arboree e tra piante arboree ed erbacee: vite con olivo; fruttiferi con vite e con olivo; agrumi con olivo; agrumi con fruttiferi; olivo e vite con frumento; olivo e vite con fava; olivo e fruttiferi con leguminose da granella o da foraggio; vite con fagioli, con ortive; olivo con ortive; agrumi con ortive.

(3) Per terreni a riposo si intendono i terreni, lavorati o non, che entrano in avvicendamento, e sui quali non è stata praticata alcuna coltura nel corso dell'annata agraria di riferimento.

- b) *le coltivazioni permanenti* comprendono i terreni investiti a coltivazioni legnose agrarie propriamente dette (fruttiferi, agrumi, vite, olivo, ecc.) nonchè i vivai (1), i castagneti da frutto e le pioppete fuori foresta;
- c) *i prati permanenti e pascoli* comprendono anche gli incolti produttivi effettivamente utilizzati.

È da tenere presente, inoltre, che:

- sotto la voce *frumento* sono compresi sia il frumento duro, sia il frumento tenero;
- le *coltivazioni ortive* comprendono, oltre che le ortive propriamente dette (pomodori, peperoni, carote, ecc.) anche i legumi freschi, i meloni, le fragole nonchè gli orti familiari facenti parte dell'azienda. Sono state considerate sia le ortive in piena aria, sia quelle « protette » (in serra, tunnels, campane, ecc.).

8. - **Bovini** — I dati sulla consistenza dei bovini fanno riferimento alla data del 25 ottobre 1970. Sono stati considerati tutti i capi di bestiame che a tale data si trovavano presso l'azienda sia se trattavasi di bestiame in dotazione dell'azienda, sia se trattavasi di bestiame affidato o allevato da essa.

Ai fini del censimento per *vacca* s'intende la bovina che ha già partorito almeno una volta; per *vacca da latte* si intende la vacca che per razza o attitudine è adibita esclusivamente o prevalentemente alla produzione di latte (ivi comprese le vacche da carne-latte).

9. - **Trattrici ed altre macchine agricole** — I dati fanno riferimento alle trattrici ed alle altre macchine (motocoltivatori, mietitrebbiatrici e macchine per la raccolta del foraggio) effettivamente utilizzate dall'azienda durante l'annata agraria 1969-70. In particolare, sono stati considerati *mezzi forniti da terzi* quelli forniti da imprese di esercizio e noleggio di macchine agricole per conto terzi, cioè i mezzi meccanici di proprietà di imprenditori di lavori agricoli o di altre imprese industriali.

I motocoltivatori comprendono anche le motoagricole, le motozappe, le motofresatrici e motofalciatrici.

Le macchine per la raccolta del foraggio sono costituite da raccoglitrice-trinciatrici e raccoglitrice-pressatrici.

10. - **Lavoro** — Le notizie fanno riferimento alle persone di 14 anni e più che hanno effettuato lavori agricoli nell'azienda durante l'annata agraria 1969-70, ad esclusione delle giornate di lavoro fornite da eventuale mano d'opera appartenente ad imprese di esercizio e noleggio di macchine agricole per conto terzi. Per lavori agricoli si intendono tutti i lavori che contribuiscono al conseguimento della produzione agricola, forestale e zootecnica, ivi compresi i lavori di organizzazione e di sorveglianza. Le giornate di lavoro sono riportate distintamente per categorie di manodopera.

Per una corretta interpretazione dei dati concernenti il lavoro è da tener presente quanto segue:

a) *Manodopera agricola*

Per quanto concerne il *conduttore*, i dati fanno riferimento alla persona che di fatto ha gestito l'azienda, che può anche non essere il capo famiglia in senso tradizionale. Per le aziende a colonia parziaria appoderata (mezzadria) i dati relativi al conduttore fanno riferimento al mezzadro; per le aziende gestite da una società di fatto o da una cooperativa o da altro tipo di società o da un Ente pubblico, i dati fanno riferimento ad una sola persona, e precisamente alla persona che si occupa della gestione corrente della azienda.

Per *familiari* del conduttore si intendono coloro che, essendo parenti o affini del conduttore dell'azienda (nel caso di colonia parziaria appoderata del mezzadro) e con esso generalmente coabitanti, *hanno prestato lavoro nell'azienda stessa* nel corso dell'annata agraria 1969-70. Nel caso di azienda gestita da una società di fatto o da una cooperativa o da un altro tipo di società, fra i familiari del conduttore sono considerati tutti i soci od i membri della cooperativa che hanno prestato attività lavorativa presso l'azienda.

Per *dirigenti ed impiegati* si intendono coloro che esercitano, contro retribuzione, rispettivamente funzioni direttive od esecutive (tecniche o amministrative) in un'azienda agricola, forestale e zootecnica.

Per *salariati fissi* si intendono i lavoratori agricoli la cui prestazione si svolge ininterrottamente per tutta la durata del rapporto presso la stessa azienda agricola fruendo dell'abitazione ed annessi e la cui retribuzione, riferita ad anno, viene corrisposta mensilmente, a norma dei contratti collettivi provinciali e delle consuetudini locali. Sono *assimilati* ai salariati fissi i lavoratori non agricoli che hanno prestato, in maniera continuativa, la loro opera nell'azienda (fabbrici, falegnami, meccanici, ecc.).

(1) Esclusi i vivai forestali destinati al fabbisogno aziendale.

Per *braccianti, giornalieri e simili* si intendono i lavoratori agricoli il cui rapporto di lavoro, a differenza di quello dei salariati fissi, è caratterizzato dalla precarietà e dalla saltuarietà di occupazione presso le varie aziende agricole, per l'esecuzione di lavori di breve durata o di carattere stagionale.

Per *coloni impropri* si intendono coloro che prestano lavoro manuale in un'azienda agricola, sulla base di pattuizioni particolari aventi in comune la natura associativa parziaria, ma caratterizzate da una diversità di contenuto per quanto riguarda le prestazioni di lavoro, i conferimenti delle scorte e la suddivisione delle spese e dei prodotti. Tra i coloni impropri sono compresi anche i compartecipanti, vale a dire quei lavoratori ai quali vengono affidati, nel corso di una annata agraria, tutti o soltanto una parte dei lavori che richiede una determinata coltivazione, ricevendo come compenso una quota parte del prodotto (la metà, un terzo, un quarto, ecc.).

b) *Volume di lavoro*

I dati sul volume di lavoro fanno riferimento alle *giornate complete* di lavoro prestate nell'azienda nel corso dell'annata 1969-70.

Una giornata di lavoro è considerata completa quando la durata del lavoro agricolo destinato alla azienda è stata di 8 ore o più. Così, ad esempio, se una persona ha lavorato 200 giorni in un anno con una media di 9 ore giornaliera, sono state considerate 200 giornate complete di lavoro; se invece il lavoro prestato giornalmente presso l'azienda ha avuto una durata inferiore ad 8 ore, l'ammontare complessivo delle ore di lavoro è stato convertito in giornate complete; così, ad esempio, se una persona ha lavorato 200 giorni con una media di 6 ore giornaliera, è stata effettuata la conversione di dette ore in giornate complete di lavoro di 8 ore, secondo il seguente procedimento:

giorni 200×6 ore giornaliera = 1.200 ore complessive di lavoro,

ore $1.200 : 8$ (numero minimo di ore di una giornata completa di lavoro) = 150 giornate di lavoro.

11. - **Avvertenze particolari** — Nella Tav. 2 le aziende distribuite secondo il titolo di possesso dei terreni possono risultare inferiori a quelle riportate per il complesso delle aziende nella prima colonna della tavola stessa. Ciò in quanto: a) con riferimento alla superficie totale restano escluse le aziende senza terreno agrario (ad es.: allevamenti di suini annessi a caseifici, allevamenti intensivi di pollame); b) con riferimento alla superficie agricola utilizzata (SAU) restano escluse sia le aziende senza terreno agrario sia le aziende con superficie totale ma senza superficie agricola utilizzata (ad es.: aziende aventi tutti i terreni investiti a bosco).

Per quanto concerne, inoltre, le Tavv. 10, 11, 16, 20, 21 è da tener presente che, secondo i caratteri considerati, le aziende possono risultare ripetute tante volte quante sono i caratteri stessi. Così, ad esempio, con riferimento alle coltivazioni, se un'azienda ha praticato la coltivazione del frumento e delle foraggere avvicendate, tale azienda risulta ripetuta sia tra le aziende che hanno praticato la coltivazione del frumento, sia tra le aziende che hanno praticato le coltivazioni foraggere avvicendate.

Nelle Tavv. 8, 10, 11, 18, 20, 21 non sono comprese, per la natura dei caratteri considerati, le aziende senza terreno agrario.

Nelle Tavv. 3, 9 e 19 per « altre coltivazioni permanenti » si intendono i castagneti da frutto e i pioppi fuori foresta.

Nella Tav. 14 sono riportate le aziende secondo la distribuzione per età dei rispettivi conduttori. Al riguardo è da tenere presente che ad ogni azienda agricola corrisponde un conduttore il quale, convenzionalmente, è rappresentato da una sola persona fisica anche nel caso in cui il rischio della produzione è sopportato da una società, cooperativa, Ente pubblico, ecc. (in tali casi quale conduttore è stata considerata la persona che si occupava della gestione corrente dell'azienda).

Da quanto premesso consegue: a) che sono stati considerati quali conduttori di azienda non solo le persone che nel periodo 1° novembre 1969-31 ottobre 1970 hanno esercitato professionalmente, vale a dire in maniera esclusiva o prevalente, l'attività di conduzione dell'azienda agricola, ma anche le persone che hanno esercitato tale attività soltanto in forma sussidiaria ad altra svolta prevalentemente in settori non agricoli (ad esempio: operaio dell'industria che provvedeva ai lavori colturali di una sua piccola azienda, libero professionista o impiegato che era conduttore di azienda in economia o a colonia parziaria impropria) ed, infine, anche quelle persone che, pur essendo abitualmente in condizione non professionale (casalinghe, benestanti, ecc.), provvedevano, saltuariamente o marginalmente, alla gestione dell'azienda agricola; b) che non sempre il numero delle aziende può identificarsi col numero dei conduttori (intesi questi come persone fisiche distinte) in quanto, in taluni casi, più di una azienda può far capo ad uno stesso conduttore.

Nella Tav. 17 le due forme associative della conduzione delle aziende — a colonia parziaria appoderata (mezzadria) e altra forma di conduzione — sono state riunite nella unica voce *altre forme di conduzione*.

Nella Tav. 23 per « attività lavorativa extraziendale » si intende qualsiasi attività esercitata al di fuori dell'azienda che ha come corrispettivo un reddito o una retribuzione o un salario o un onorario, ecc. In particolare, con riferimento al conduttore per attività lavorativa esercitata presso altre aziende agricole si intende quella prestata, ad esempio, come bracciante, giornaliero o colono improprio; per attività lavorativa esercitata in altri settori si intende quella prestata presso aziende industriali, commerciali, ecc. (ad esempio: come operaio nella industria, come esercente di negozio o di pubblico esercizio, come libero professionista).

Per quanto riguarda, infine, i dati per Comune è da tener presente che essi si riferiscono al complesso delle aziende censite in ciascun Comune, e cioè alle aziende i cui terreni ricadevano tutti nel Comune di censimento, nonché alle aziende i cui terreni ricadevano in Comuni diversi, ma che avevano nel Comune di censimento il centro aziendale o la maggior parte dei terreni. Pertanto la superficie censita con riferimento ad un singolo Comune può risultare anche superiore alla superficie territoriale del Comune stesso.

Tutte le tavole del fascicolo, ad eccezione delle tavole introduttive, sono state riprodotte in « offset », vale a dire attraverso copia fotografica dei tabulati meccanografici provenienti direttamente dall'elaboratore elettronico.

TAVOLE INTRODUTTIVE



Tav. 1 — Aziende per forma di conduzione e classe di superficie totale

Superficie in ettari

CLASSI DI SUPERFICIE TOTALE	CONDUZIONE DIRETTA DEL COLTIVATORE		CONDUZIONE CON SALARIATI E/O COMPARTICIPANTI (in economia)		CONDUZIONE A COLONIA PARZIARIA APPODERATA (mezzadria)		ALTRA FORMA DI CONDUZIONE		T O T A L E	
	Aziende	Superficie	Aziende	Superficie	Aziende	Superficie	Aziende	Superficie	Aziende	Superficie
<i>Ettari</i>										
SENZA TERRENO AGRARIO	123		21						144	
FINO A 1,00	4.542	2.473,55	67	38,57	105	104,80	465	284,41	5.179	2.901,33
1,01 - 2,00	2.598	4.054,15	54	84,76	728	1.197,16	171	266,03	3.551	5.602,10
2,01 - 3,00	1.958	5.112,32	56	146,30	993	2.652,75	108	284,14	3.115	8.195,51
3,01 - 5,00	2.870	11.683,70	101	425,02	2.159	8.958,64	155	638,06	5.285	21.706,02
5,01 - 10,00	3.000	21.502,87	235	1.814,03	3.435	25.208,43	186	1.358,83	6.856	49.884,16
10,01 - 20,00	1.223	17.025,45	242	3.516,55	1.453	19.738,08	78	1.081,65	2.996	41.361,73
20,01 - 30,00	226	5.513,11	96	2.425,18	141	3.327,79	23	562,78	486	11.828,86
30,01 - 50,00	100	3.564,99	71	2.787,01	39	1.405,55	11	413,60	221	8.171,15
50,01 - 100,00	29	2.047,56	48	3.495,27	10	655,49	—	—	87	6.198,32
OLTRE 100,00	6	2.061,81	50	16.770,48	1	102,41	2	244,80	59	19.179,50
TOTALE	16.675	75.039,51	1.041	31.503,17	9.064	63.351,10	1.199	5.134,90	27.979	175.028,68

Tav. 2 — Aziende per forma di conduzione e titolo di possesso dei terreni

Superficie in ettari

FORME DI CONDUZIONE	T O T A L E			SOLO PROPRIETÀ		SOLO AFFITTO		PARTE IN PROPRIETÀ E PARTE IN AFFITTO			
	Aziende	Superficie		Aziende	Superficie	Aziende	Superficie	Aziende	Superficie		
		proprietà	affitto						Totale	proprietà	affitto

A - SUPERFICIE TOTALE

CONDUZIONE DIRETTA DEL COLTIVATORE	16.675	71.304,14	3.735,37	75.039,51	15.300	68.657,81	675	2.043,76	577	2.646,33	1.691,61	4.337,94
CONDUZIONE CON SALARIATI E/O COMPARTICIPANTI	1.041	30.878,22	624,95	31.503,17	988	30.511,62	19	219,05	13	366,60	405,90	772,50
CONDUZIONE A COLONIA PARZIARIA APPODERATA	9.064	63.067,13	283,97	63.351,10	8.976	62.688,68	23	169,57	65	378,45	114,40	492,85
ALTRA FORMA DI CONDUZIONE	1.199	5.113,63	21,27	5.134,90	1.188	5.103,28	7	18,27	4	10,35	3,00	13,35
TOTALE	27.979	170.363,12	4.665,56	175.028,68	26.452	166.961,39	724	2.450,65	659	3.401,73	2.214,91	5.616,64

B - SUPERFICIE AGRICOLA UTILIZZATA (SAU)

CONDUZIONE DIRETTA DEL COLTIVATORE	16.675	50.560,91	2.970,62	53.531,53	15.272	48.703,93	679	1.614,98	563	1.856,98	1.355,64	3.212,62
CONDUZIONE CON SALARIATI E/O COMPARTICIPANTI	1.041	20.850,60	562,10	21.412,70	974	20.521,95	19	172,65	13	328,65	389,45	718,10
CONDUZIONE A COLONIA PARZIARIA APPODERATA	9.064	53.667,26	223,95	53.891,21	8.977	53.349,75	23	122,01	64	317,51	101,94	419,45
ALTRA FORMA DI CONDUZIONE	1.199	3.678,03	18,72	3.696,75	1.184	3.671,28	7	15,72	4	6,75	3,00	9,75
TOTALE	27.979	128.756,80	3.775,39	132.532,19	26.407	126.246,91	728	1.925,36	644	2.509,89	1.850,03	4.359,92

Tav. 3 — Ripartizione della superficie aziendale secondo l'utilizzazione dei terreni, per classe di superficie totale
Superficie in ettari

CLASSI DI SUPERFICIE TOTALE <i>Ettari</i>	SUPERFICIE AGRICOLA UTILIZZATA (SAU)					SUPERFICIE A BOSCHI	ALTRA SUPERFICIE
	Seminativi	Coltivazioni permanenti		Prati permanenti e pascoli	Totale		
		legnose agrarie	altre				
FINO A 1,00	2.080,68	290,36	16,24	61,89	2.449,17	60,53	391,63
1,01 - 2,00	3.989,00	446,51	54,21	174,37	4.664,09	195,55	742,46
2,01 - 3,00	5.845,94	560,00	78,58	308,68	6.793,20	353,38	1.048,93
3,01 - 5,00	15.652,45	1.297,23	228,02	953,35	18.131,05	1.047,59	2.527,38
5,01 - 10,00	35.191,34	2.553,60	463,22	2.573,23	40.781,39	2.982,21	6.120,56
10,01 - 20,00	25.542,32	1.666,10	488,95	3.352,76	31.050,13	4.181,58	6.130,02
20,01 - 30,00	5.589,05	522,22	200,18	1.569,53	7.880,98	1.845,68	2.102,20
30,01 - 50,00	3.471,06	431,99	114,65	1.301,56	5.319,26	1.400,64	1.451,25
50,01 - 100,00	2.093,01	185,51	109,72	1.239,39	3.627,63	1.634,76	935,93
OLTRE 100,00	2.575,40	336,70	65,90	8.857,29	11.835,29	5.956,26	1.387,95
TOTALE	102.030,25	8.290,22	1.819,67	20.392,05	132.532,19	19.658,18	22.838,31

Tav. 4 — Aziende con bovini, per forma di conduzione e numero di capi

NUMERO DI CAPI	CONDUZIONE DIRETTA DEL COLTIVATORE		CONDUZIONE CON SALARIATI E/O COMPARTICIPANTI (in economia)		CONDUZIONE A COLONIA PARZIARIA APPODERATA (mezzadria)		ALTRA FORMA DI CONDUZIONE		TOTALE	
	Aziende	Capi	Aziende	Capi	Aziende	Capi	Aziende	Capi	Aziende	Capi
1 - 2	1.953	3.298	24	43	729	1.307	65	91	2.771	4.739
3 - 5	2.406	10.161	59	254	2.091	9.113	18	75	4.574	19.603
6 - 10	2.085	15.646	128	1.000	3.443	26.866	10	80	5.666	43.592
11 - 20	518	6.991	124	1.819	1.797	24.713	2	23	2.441	33.546
21 - 50	55	1.512	55	1.751	102	2.500	—	—	212	5.763
51 - 100	3	192	17	1.235	—	—	—	—	20	1.427
101 - 500	—	—	10	1.412	—	—	—	—	10	1.412
OLTRE 500	—	—	—	—	—	—	—	—	—	—
TOTALE	7.020	37.800	417	7.514	8.162	64.499	95	269	15.694	110.082

Tav. 5 — Giornate di lavoro prestate dalle varie categorie di manodopera agricola, per forma di conduzione delle aziende

FORME DI CONDUZIONE	AZIENDE	GIORNATE DI LAVORO PRESTATE DA						
		Conduttori	Familiari del conduttore	Dirigenti e impiegati	Salariati fissi	Braccianti e giornalieri	Coloni impropri	Totale
CONDUZIONE DIRETTA DEL COLTIVATORE	16.675	2.291.126	2.568.402	1.627	23.100	198.707	5.481	5.088.443
CONDUZIONE CON SALA- RIATI E/O COMPARTE- CIPANTI	1.041	49.819	8.745	12.774	285.665	195.434	745	553.182
CONDUZIONE A COLONIA PARZIARIA APPODERATA	9.064	2.080.007	3.194.496	21.790	860	83.895	1.608	5.382.656
ALTRA FORMA DI CON- DUZIONE	1.199	62.203	37.454	1.059	560	3.384	131.630	236.290
TOTALE	27.979	4.483.155	5.809.097	37.250	310.185	481.420	139.464	11.260.571

TAVOLE ANALITICHE

DATI PROVINCIALI

Tav. 6 — Aziende per forma di conduzione, classe di Superficie

A -

FORME DI CONDUZIONE CLASSI DI SUPERFICIE TOTALE <i>Ettari</i>	T O T A L E				SOLO PROPRIETÀ	
	Aziende	Superficie			Aziende	Superficie
		proprietà	affitto	Totale		
CONDUZIONE DIRETTA DEL COLTIVATORE	16.675	71.304,14	3.735,37	75.039,51	15.300	68.657,81
SENZA TERRENO AGRARIO	123	-	-	-	-	-
FINO A 1,00	4.542	2.265,14	208,41	2.473,55	4.149	2.255,98
1,01 - 2,00	2.598	3.847,40	206,75	4.054,15	2.443	3.808,13
2,01 - 3,00	1.958	4.889,59	222,73	5.112,32	1.839	4.802,93
3,01 - 5,00	2.870	11.308,76	374,94	11.683,70	2.698	10.981,19
5,01 - 10,00	3.000	20.642,98	859,89	21.502,87	2.755	19.731,66
10,01 - 20,00	1.223	16.026,19	999,26	17.025,45	1.090	15.127,39
20,01 - 30,00	226	5.200,23	312,88	5.513,11	205	5.003,76
30,01 - 50,00	100	3.306,06	258,93	3.564,99	89	3.172,00
50,01 - 100,00	29	2.035,98	11,58	2.047,56	28	1.992,96
OLTRE 100,00	6	1.781,81	280,00	2.061,81	4	1.781,81
CONDUZIONE CON SALARIATI E/O COM- PARTECIPANTI	1.041	30.878,22	624,95	31.503,17	988	30.511,62
SENZA TERRENO AGRARIO	21	-	-	-	-	-
FINO A 1,00	67	38,57	-	38,57	67	38,57
1,01 - 2,00	54	82,26	2,50	84,76	52	82,26
2,01 - 3,00	56	138,08	8,22	146,30	52	136,58
3,01 - 5,00	101	420,02	5,00	425,02	100	420,02
5,01 - 10,00	235	1.772,13	41,90	1.814,03	229	1.757,83
10,01 - 20,00	242	3.400,62	115,93	3.516,55	233	3.386,62
20,01 - 30,00	96	2.386,68	38,50	2.425,18	94	2.366,68
30,01 - 50,00	71	2.691,81	95,20	2.787,01	67	2.642,01
50,01 - 100,00	48	3.419,57	75,70	3.495,27	46	3.336,57
OLTRE 100,00	50	16.528,48	242,00	16.770,48	48	16.384,48
TOTALE CONDUZIONE DIRETTA E CON- DUZIONE CON SALARIATI	17.716	102.182,36	4.360,32	106.542,68	16.288	99.169,43
SENZA TERRENO AGRARIO	144	-	-	-	-	-
FINO A 1,00	4.609	2.303,71	208,41	2.512,12	4.216	2.294,55
1,01 - 2,00	2.652	3.929,66	209,25	4.138,91	2.495	3.890,39
2,01 - 3,00	2.014	5.027,67	230,95	5.258,62	1.891	4.939,51
3,01 - 5,00	2.971	11.728,78	379,94	12.108,72	2.798	11.401,21
5,01 - 10,00	3.235	22.415,11	901,79	23.316,90	2.984	21.489,49
10,01 - 20,00	1.465	19.426,81	1.115,19	20.542,00	1.323	18.514,01
20,01 - 30,00	322	7.586,91	351,38	7.938,29	299	7.370,44
30,01 - 50,00	171	5.997,87	354,13	6.352,00	156	5.814,01
50,01 - 100,00	77	5.455,55	87,28	5.542,83	74	5.329,53
OLTRE 100,00	56	18.310,29	522,00	18.832,29	52	18.126,29
CONDUZIONE A COLONIA PARZIARIA APPORDERATA	9.064	63.067,13	283,97	63.351,10	8.976	62.688,68
SENZA TERRENO AGRARIO	-	-	-	-	-	-
FINO A 1,00	105	104,80	-	104,80	105	104,80
1,01 - 2,00	728	1.189,90	7,26	1.197,16	722	1.187,90
2,01 - 3,00	993	2.647,05	5,70	2.652,75	990	2.645,25
3,01 - 5,00	2.159	8.919,84	38,80	8.958,64	2.134	8.860,34
5,01 - 10,00	3.435	25.124,83	83,60	25.208,43	3.404	24.979,02
10,01 - 20,00	1.453	19.589,47	148,61	19.738,08	1.430	19.420,13
20,01 - 30,00	141	3.327,79	-	3.327,79	141	3.327,79
30,01 - 50,00	39	1.405,55	-	1.405,55	39	1.405,55
50,01 - 100,00	10	655,49	-	655,49	10	655,49
OLTRE 100,00	1	102,41	-	102,41	1	102,41
ALTRA FORMA DI CONDUZIONE	1.199	5.113,63	21,27	5.134,90	1.188	5.103,28
SENZA TERRENO AGRARIO	-	-	-	-	-	-
FINO A 1,00	465	282,84	1,57	284,41	462	282,49
1,01 - 2,00	171	264,13	1,90	266,03	169	262,73
2,01 - 3,00	108	281,94	2,20	284,14	107	281,94
3,01 - 5,00	155	624,06	14,60	638,66	151	621,16
5,01 - 10,00	186	1.357,83	1,00	1.358,83	185	1.352,13
10,01 - 20,00	78	1.081,65	-	1.081,65	78	1.081,65
20,01 - 30,00	23	562,78	-	562,78	23	562,78
30,01 - 50,00	11	413,60	-	413,60	11	413,60
50,01 - 100,00	-	-	-	-	-	-
OLTRE 100,00	2	244,80	-	244,80	2	244,80
T O T A L E	27.979	170.363,12	4.665,56	175.028,68	26.452	166.961,39
SENZA TERRENO AGRARIO	144	-	-	-	-	-
FINO A 1,00	5.179	2.691,35	209,98	2.901,33	4.783	2.681,84
1,01 - 2,00	3.551	5.383,69	218,41	5.602,10	3.386	5.341,02
2,01 - 3,00	3.115	7.956,66	238,85	8.195,51	2.988	7.866,70
3,01 - 5,00	5.285	21.272,68	433,34	21.706,02	5.083	20.882,71
5,01 - 10,00	6.856	48.897,77	986,39	49.884,16	6.573	47.820,64
10,01 - 20,00	2.996	40.097,93	1.263,80	41.361,73	2.831	39.015,79
20,01 - 30,00	486	11.477,48	351,38	11.828,86	463	11.261,01
30,01 - 50,00	221	7.817,02	354,13	8.171,15	206	7.633,16
50,01 - 100,00	87	6.111,04	87,28	6.198,32	84	5.985,02
OLTRE 100,00	59	18.657,50	522,00	19.179,50	55	18.473,50

superficie totale e titolo di possesso della superficie totale

in ettari

TOTALE

SOLO AFFITTO		PARTE IN PROPRIETÀ E PARTE IN AFFITTO				FORME DI CONDUZIONE	
Aziende	Superficie	Aziende	Superficie			CLASSI DI SUPERFICIE TOTALE	
			proprietà	affitto	Totale	Ettari	
675	2.043,76	577	2.646,33	1.691,61	4.337,94	CONDUZIONE DIRETTA DEL COLTIVATORE	
-	-	-	-	-	-	SENZA TERRENO AGRARIO	
367	199,47	26	9,16	8,94	18,10	FINO A 1,00	
110	174,53	45	39,27	32,22	71,49	1,01 - 2,00	
58	151,01	61	86,66	71,72	158,38	2,01 - 3,00	
48	195,26	124	327,57	179,68	507,25	3,01 - 5,00	
53	385,86	192	911,32	474,03	1.385,35	5,01 - 10,00	
27	385,41	106	898,80	613,85	1.512,65	10,01 - 20,00	
7	170,16	14	196,47	142,72	339,19	20,01 - 30,00	
3	102,06	8	134,06	156,87	290,93	30,01 - 50,00	
-	-	1	43,02	11,58	54,60	50,01 - 100,00	
2	280,00	-	-	-	-	OLTRE 100,00	
19	219,05	13	366,60	405,90	772,50	CONDUZIONE CON SALARIATI E/O COM- PARTECIPANTI	
-	-	-	-	-	-	SENZA TERRENO AGRARIO	
2	2,50	-	-	-	-	FINO A 1,00	
3	7,12	1	1,50	1,10	2,60	1,01 - 2,00	
1	5,00	-	-	-	-	2,01 - 3,00	
3	28,00	3	14,30	13,90	28,20	3,01 - 5,00	
8	111,93	1	14,00	4,00	18,00	5,01 - 10,00	
1	28,50	1	20,00	10,00	30,00	10,01 - 20,00	
1	36,00	3	49,80	59,20	109,00	20,01 - 30,00	
-	-	2	83,00	75,70	158,70	30,01 - 50,00	
-	-	2	184,00	242,00	426,00	50,01 - 100,00	
-	-	-	-	-	-	OLTRE 100,00	
694	2.262,81	590	3.012,93	2.097,51	5.110,44	TOTALE CONDUZIONE DIRETTA E COM- DUZIONE CON SALARIATI	
-	-	-	-	-	-	SENZA TERRENO AGRARIO	
367	199,47	26	9,16	8,94	18,10	FINO A 1,00	
112	177,03	45	39,27	32,22	71,49	1,01 - 2,00	
61	158,13	62	88,16	72,82	160,98	2,01 - 3,00	
49	200,26	124	327,57	179,68	507,25	3,01 - 5,00	
56	413,86	195	925,62	487,93	1.413,55	5,01 - 10,00	
35	497,34	107	912,80	617,85	1.530,65	10,01 - 20,00	
8	198,66	15	216,47	152,72	369,19	20,01 - 30,00	
4	138,06	11	183,86	216,07	399,93	30,01 - 50,00	
-	-	3	126,02	87,28	213,30	50,01 - 100,00	
2	280,00	2	184,00	242,00	426,00	OLTRE 100,00	
23	169,57	65	378,45	114,40	492,85	CONDUZIONE A COLONIA PARZIARIA APPODERATA	
-	-	-	-	-	-	SENZA TERRENO AGRARIO	
4	6,26	2	2,00	1,00	3,00	FINO A 1,00	
2	4,80	1	1,80	0,90	2,70	1,01 - 2,00	
5	19,90	20	59,50	18,90	78,40	2,01 - 3,00	
5	40,10	26	145,81	43,50	189,31	3,01 - 5,00	
7	98,51	16	169,34	50,10	219,44	5,01 - 10,00	
-	-	-	-	-	-	10,01 - 20,00	
-	-	-	-	-	-	20,01 - 30,00	
-	-	-	-	-	-	30,01 - 50,00	
-	-	-	-	-	-	50,01 - 100,00	
-	-	-	-	-	-	OLTRE 100,00	
7	18,27	4	10,35	3,00	13,35	ALTRA FORMA DI CONDUZIONE	
-	-	-	-	-	-	SENZA TERRENO AGRARIO	
2	0,97	1	0,35	0,60	0,95	FINO A 1,00	
1	1,30	1	1,40	0,60	2,00	1,01 - 2,00	
1	2,20	-	-	-	-	2,01 - 3,00	
3	13,80	1	2,90	0,80	3,70	3,01 - 5,00	
-	-	1	5,70	1,00	6,70	5,01 - 10,00	
-	-	-	-	-	-	10,01 - 20,00	
-	-	-	-	-	-	20,01 - 30,00	
-	-	-	-	-	-	30,01 - 50,00	
-	-	-	-	-	-	50,01 - 100,00	
-	-	-	-	-	-	OLTRE 100,00	
724	2.450,65	659	3.401,73	2.214,91	5.616,64	T O T A L E	
-	-	-	-	-	-	SENZA TERRENO AGRARIO	
369	200,44	27	9,51	9,54	19,05	FINO A 1,00	
117	184,59	48	42,67	33,82	76,49	1,01 - 2,00	
64	165,13	63	89,96	73,72	163,68	2,01 - 3,00	
57	233,96	145	389,97	199,38	589,35	3,01 - 5,00	
61	453,96	222	1.077,13	532,43	1.609,56	5,01 - 10,00	
42	595,85	123	1.082,14	667,95	1.750,09	10,01 - 20,00	
8	198,66	15	216,47	152,72	369,19	20,01 - 30,00	
4	138,06	11	183,86	216,07	399,93	30,01 - 50,00	
-	-	3	126,02	87,28	213,30	50,01 - 100,00	
2	280,00	2	184,00	242,00	426,00	OLTRE 100,00	

Segue TAV. 6 — Aziende per forma di conduzione, classe di
Superficie
B —

FORME DI CONDUZIONE CLASSI DI SUPERFICIE TOTALE <i>Etari</i>	T O T A L E				SOLO PROPRIETÀ	
	Aziende	Superficie			Aziende	Superficie
		proprietà	affitto	Totale		
CONDUZIONE DIRETTA DEL COLTIVATORE	2.766	22.469,32	1.343,20	23.812,52	2.489	21.294,89
SENZA TERRENO AGRARIO	9	-	-	-	-	-
FINO A 1,00	187	106,23	8,62	114,85	171	104,91
1,01 - 2,00	275	421,15	11,86	433,01	261	411,85
2,01 - 3,00	300	743,39	38,43	781,82	277	722,24
3,01 - 5,00	550	2.184,60	78,74	2.263,34	504	2.072,83
5,01 - 10,00	755	5.238,79	277,06	5.515,85	664	4.850,74
10,01 - 20,00	503	6.621,15	421,63	7.042,78	440	6.111,70
20,01 - 30,00	116	2.691,57	130,83	2.822,40	107	2.601,74
30,01 - 50,00	53	1.833,67	96,03	1.929,70	49	1.790,11
50,01 - 100,00	12	846,96	-	846,96	12	846,96
OLTRE 100,00	6	1.781,81	280,00	2.061,81	4	1.781,81
CONDUZIONE CON SALARIATI E/O COM- PARTECIPANTI	167	15.526,18	1,11	15.527,29	165	15.526,18
SENZA TERRENO AGRARIO	1	-	-	-	-	-
FINO A 1,00	8	5,81	-	5,81	8	5,81
1,01 - 2,00	7	9,40	1,11	10,51	6	9,40
2,01 - 3,00	5	12,30	-	12,30	5	12,30
3,01 - 5,00	14	58,31	-	58,31	14	58,31
5,01 - 10,00	22	166,82	-	166,82	22	166,82
10,01 - 20,00	29	442,57	-	442,57	29	442,57
20,01 - 30,00	18	452,82	-	452,82	18	452,82
30,01 - 50,00	12	445,11	-	445,11	12	445,11
50,01 - 100,00	23	1.549,48	-	1.549,48	23	1.549,48
OLTRE 100,00	28	12.383,56	-	12.383,56	28	12.383,56
TOTALE CONDUZIONE DIRETTA E CON- DUZIONE CON SALARIATI	2.933	37.995,50	1.344,31	39.339,81	2.654	36.821,07
SENZA TERRENO AGRARIO	10	-	-	-	-	-
FINO A 1,00	195	112,04	8,62	120,66	179	110,72
1,01 - 2,00	282	430,55	12,97	443,52	267	421,25
2,01 - 3,00	305	755,69	38,43	794,12	282	734,54
3,01 - 5,00	564	2.242,91	78,74	2.321,65	518	2.131,14
5,01 - 10,00	777	5.405,61	277,06	5.682,67	686	5.017,56
10,01 - 20,00	532	7.063,72	421,63	7.485,35	469	6.554,27
20,01 - 30,00	134	3.144,39	130,83	3.275,22	125	3.054,56
30,01 - 50,00	65	2.278,78	96,03	2.374,81	61	2.235,22
50,01 - 100,00	35	2.396,44	-	2.396,44	35	2.396,44
OLTRE 100,00	34	14.165,37	280,00	14.445,37	32	14.165,37
CONDUZIONE A COLONIA PARZIARIA APPODERATA	228	3.594,47	-	3.594,47	228	3.594,47
SENZA TERRENO AGRARIO	-	-	-	-	-	-
FINO A 1,00	-	-	-	-	-	-
1,01 - 2,00	9	15,40	-	15,40	9	15,40
2,01 - 3,00	2	5,40	-	5,40	2	5,40
3,01 - 5,00	16	67,35	-	67,35	16	67,35
5,01 - 10,00	56	428,50	-	428,50	56	428,50
10,01 - 20,00	99	1.516,25	-	1.516,25	99	1.516,25
20,01 - 30,00	25	589,18	-	589,18	25	589,18
30,01 - 50,00	16	575,50	-	575,50	16	575,50
50,01 - 100,00	4	294,48	-	294,48	4	294,48
OLTRE 100,00	1	102,41	-	102,41	1	102,41
ALTRA FORMA DI CONDUZIONE	42	729,52	-	729,52	42	729,52
SENZA TERRENO AGRARIO	-	-	-	-	-	-
FINO A 1,00	2	0,72	-	0,72	2	0,72
1,01 - 2,00	3	4,11	-	4,11	3	4,11
2,01 - 3,00	-	-	-	-	-	-
3,01 - 5,00	5	21,96	-	21,96	5	21,96
5,01 - 10,00	8	59,01	-	59,01	8	59,01
10,01 - 20,00	8	123,14	-	123,14	8	123,14
20,01 - 30,00	8	205,74	-	205,74	8	205,74
30,01 - 50,00	8	314,84	-	314,84	8	314,84
50,01 - 100,00	-	-	-	-	-	-
OLTRE 100,00	-	-	-	-	-	-
T O T A L E	3.203	42.319,49	1.344,31	43.663,80	2.924	41.145,06
SENZA TERRENO AGRARIO	10	-	-	-	-	-
FINO A 1,00	197	112,76	8,62	121,38	181	111,44
1,01 - 2,00	294	450,06	12,97	463,03	279	440,76
2,01 - 3,00	307	761,09	38,43	799,52	284	739,94
3,01 - 5,00	585	2.332,22	78,74	2.410,96	539	2.220,45
5,01 - 10,00	841	5.893,12	277,06	6.170,18	750	5.505,07
10,01 - 20,00	639	8.703,11	421,63	9.124,74	576	8.193,66
20,01 - 30,00	167	3.939,31	130,83	4.070,14	158	3.849,48
30,01 - 50,00	89	3.169,12	96,03	3.265,15	85	3.125,56
50,01 - 100,00	39	2.690,92	-	2.690,92	39	2.690,92
OLTRE 100,00	35	14.267,78	280,00	14.547,78	33	14.267,78

superficie totale e titolo di possesso della superficie totale

in ettari

MONTAGNA

SOLO AFFITTO		PARTE IN PROPRIETÀ E PARTE IN AFFITTO				FORME DI CONDUZIONE	
Aziende	Superficie	Aziende	Superficie			CLASSI DI SUPERFICIE TOTALE	
			proprietà	affitto	Totale	Ettari	
52	676,17	216	1.174,43	667,03	1.841,46	CONDUZIONE DIRETTA DEL COLTIVATORE	
-	-	-	-	-	-	SENZA TERRENO AGRARIO	
11	7,08	5	1,32	1,54	2,86	FINO A 1,00	
3	4,80	11	9,30	7,06	16,36	1,01 - 2,00	
8	21,11	15	21,15	17,32	38,47	2,01 - 3,00	
4	15,31	42	111,77	63,43	175,20	3,01 - 5,00	
10	73,95	81	388,05	203,11	591,16	5,01 - 10,00	
9	140,89	54	509,45	280,74	790,19	10,01 - 20,00	
4	98,97	5	89,83	31,86	121,69	20,01 - 30,00	
1	34,06	3	43,56	61,97	105,53	30,01 - 50,00	
-	-	-	-	-	-	50,01 - 100,00	
2	280,00	-	-	-	-	OLTRE 100,00	
1	1,11	-	-	-	-	CONDUZIONE CON SALARIATI E/O CON-	
-	-	-	-	-	-	PARTECIPANTI	
-	-	-	-	-	-	SENZA TERRENO AGRARIO	
1	1,11	-	-	-	-	FINO A 1,00	
-	-	-	-	-	-	1,01 - 2,00	
-	-	-	-	-	-	2,01 - 3,00	
-	-	-	-	-	-	3,01 - 5,00	
-	-	-	-	-	-	5,01 - 10,00	
-	-	-	-	-	-	10,01 - 20,00	
-	-	-	-	-	-	20,01 - 30,00	
-	-	-	-	-	-	30,01 - 50,00	
-	-	-	-	-	-	50,01 - 100,00	
-	-	-	-	-	-	OLTRE 100,00	
53	677,28	216	1.174,43	667,03	1.841,46	TOTALE CONDUZIONE DIRETTA E CON-	
-	-	-	-	-	-	DUZIONE CON SALARIATI	
11	7,08	5	1,32	1,54	2,86	SENZA TERRENO AGRARIO	
4	5,91	11	9,30	7,06	16,36	FINO A 1,00	
8	21,11	15	21,15	17,32	38,47	1,01 - 2,00	
4	15,31	42	111,77	63,43	175,20	2,01 - 3,00	
10	73,95	81	388,05	203,11	591,16	3,01 - 5,00	
9	140,89	54	509,45	280,74	790,19	5,01 - 10,00	
4	98,97	5	89,83	31,86	121,69	10,01 - 20,00	
1	34,06	3	43,56	61,97	105,53	20,01 - 30,00	
-	-	-	-	-	-	30,01 - 50,00	
2	280,00	-	-	-	-	50,01 - 100,00	
-	-	-	-	-	-	OLTRE 100,00	
-	-	-	-	-	-	CONDUZIONE A COLONIA PARZIARIA	
-	-	-	-	-	-	APPODERATA	
-	-	-	-	-	-	SENZA TERRENO AGRARIO	
-	-	-	-	-	-	FINO A 1,00	
-	-	-	-	-	-	1,01 - 2,00	
-	-	-	-	-	-	2,01 - 3,00	
-	-	-	-	-	-	3,01 - 5,00	
-	-	-	-	-	-	5,01 - 10,00	
-	-	-	-	-	-	10,01 - 20,00	
-	-	-	-	-	-	20,01 - 30,00	
-	-	-	-	-	-	30,01 - 50,00	
-	-	-	-	-	-	50,01 - 100,00	
-	-	-	-	-	-	OLTRE 100,00	
-	-	-	-	-	-	ALTRA FORMA DI CONDUZIONE	
-	-	-	-	-	-	SENZA TERRENO AGRARIO	
-	-	-	-	-	-	FINO A 1,00	
-	-	-	-	-	-	1,01 - 2,00	
-	-	-	-	-	-	2,01 - 3,00	
-	-	-	-	-	-	3,01 - 5,00	
-	-	-	-	-	-	5,01 - 10,00	
-	-	-	-	-	-	10,01 - 20,00	
-	-	-	-	-	-	20,01 - 30,00	
-	-	-	-	-	-	30,01 - 50,00	
-	-	-	-	-	-	50,01 - 100,00	
-	-	-	-	-	-	OLTRE 100,00	
53	677,28	216	1.174,43	667,03	1.841,46	T O T A L E	
-	-	-	-	-	-	SENZA TERRENO AGRARIO	
11	7,08	5	1,32	1,54	2,86	FINO A 1,00	
4	5,91	11	9,30	7,06	16,36	1,01 - 2,00	
8	21,11	15	21,15	17,32	38,47	2,01 - 3,00	
4	15,31	42	111,77	63,43	175,20	3,01 - 5,00	
10	73,95	81	388,05	203,11	591,16	5,01 - 10,00	
9	140,89	54	509,45	280,74	790,19	10,01 - 20,00	
4	98,97	5	89,83	31,86	121,69	20,01 - 30,00	
1	34,06	3	43,56	61,97	105,53	30,01 - 50,00	
-	-	-	-	-	-	50,01 - 100,00	
2	280,00	-	-	-	-	OLTRE 100,00	

Segue TAV. 6 — Aziende per forma di conduzione, classe di
Superficie
C -

FORME DI CONDUZIONE CLASSI DI SUPERFICIE TOTALE <i>Etari</i>	T O T A L E				SOLO PROPRIETÀ	
	Aziende	Superficie			Aziende	Superficie
		proprietà	affitto	Totale		
CONDUZIONE DIRETTA DEL COLTIVATORE	13.909	48.834,82	2.392,17	51.226,99	12.811	47.362,92
SENZA TERRENO AGRARIO	114	-	-	-	-	-
FINO A 1,00	4.355	2.158,91	199,79	2.358,70	3.978	2.151,07
1,01 - 2,00	2.323	3.426,25	194,89	3.621,14	2.182	3.396,28
2,01 - 3,00	1.658	4.146,20	184,30	4.330,50	1.562	4.080,69
3,01 - 5,00	2.320	9.124,16	296,20	9.420,36	2.194	8.908,36
5,01 - 10,00	2.245	15.404,19	582,83	15.987,02	2.091	14.880,92
10,01 - 20,00	720	9.405,04	577,63	9.982,67	650	9.015,69
20,01 - 30,00	110	2.508,66	182,05	2.690,71	98	2.402,02
30,01 - 50,00	47	1.472,39	162,90	1.635,29	40	1.381,89
50,01 - 100,00	17	1.189,02	11,58	1.200,60	16	1.146,00
OLTRE 100,00	-	-	-	-	-	-
CONDUZIONE CON SALARIATI E/O CON- PARTECIPANTI	874	15.352,04	623,84	15.975,88	823	14.985,44
SENZA TERRENO AGRARIO	20	-	-	-	-	-
FINO A 1,00	59	32,76	-	32,76	59	32,76
1,01 - 2,00	47	72,86	1,39	74,25	46	72,86
2,01 - 3,00	51	125,78	8,22	134,00	47	124,28
3,01 - 5,00	87	361,71	5,00	366,71	86	361,71
5,01 - 10,00	213	1.605,31	41,90	1.647,21	207	1.591,01
10,01 - 20,00	213	2.958,05	115,93	3.073,98	204	2.944,05
20,01 - 30,00	78	1.933,86	38,50	1.972,36	76	1.913,86
30,01 - 50,00	59	2.246,70	95,20	2.341,90	55	2.196,90
50,01 - 100,00	25	1.870,09	75,70	1.945,79	23	1.787,09
OLTRE 100,00	22	4.144,92	242,00	4.386,92	20	3.960,92
TOTALE CONDUZIONE DIRETTA E CON- DUZIONE CON SALARIATI	14.783	64.186,86	3.016,01	67.202,87	13.634	62.348,36
SENZA TERRENO AGRARIO	134	-	-	-	-	-
FINO A 1,00	4.414	2.191,67	199,79	2.391,46	4.037	2.183,83
1,01 - 2,00	2.370	3.499,11	196,28	3.695,39	2.228	3.469,14
2,01 - 3,00	1.709	4.271,98	192,52	4.464,50	1.609	4.204,97
3,01 - 5,00	2.407	9.485,87	301,20	9.787,07	2.280	9.270,07
5,01 - 10,00	2.458	17.009,50	624,73	17.634,23	2.298	16.471,93
10,01 - 20,00	933	12.363,09	693,56	13.056,65	854	11.959,74
20,01 - 30,00	188	4.442,52	220,55	4.663,07	174	4.315,88
30,01 - 50,00	106	3.719,09	258,10	3.977,19	95	3.578,79
50,01 - 100,00	42	3.059,11	87,28	3.146,39	39	2.933,09
OLTRE 100,00	22	4.144,92	242,00	4.386,92	20	3.960,92
CONDUZIONE A COLONIA PARZIARIA APPODERATA	8.836	59.472,66	283,97	59.756,63	8.748	59.094,21
SENZA TERRENO AGRARIO	105	-	-	-	-	-
FINO A 1,00	105	104,80	-	104,80	105	104,80
1,01 - 2,00	719	1.174,50	7,26	1.181,76	713	1.172,50
2,01 - 3,00	991	2.641,65	5,70	2.647,35	988	2.639,85
3,01 - 5,00	2.143	8.852,49	38,80	8.891,29	2.118	8.792,99
5,01 - 10,00	3.379	24.696,33	83,60	24.779,93	3.348	24.550,52
10,01 - 20,00	1.354	18.073,22	148,61	18.221,83	1.331	17.903,88
20,01 - 30,00	116	2.738,61	-	2.738,61	116	2.738,61
30,01 - 50,00	23	830,05	-	830,05	23	830,05
50,01 - 100,00	6	361,01	-	361,01	6	361,01
OLTRE 100,00	-	-	-	-	-	-
ALTRA FORMA DI CONDUZIONE	1.157	4.384,11	21,27	4.405,38	1.146	4.373,76
SENZA TERRENO AGRARIO	-	-	-	-	-	-
FINO A 1,00	463	282,12	1,57	283,69	460	281,77
1,01 - 2,00	168	260,02	1,90	261,92	166	258,62
2,01 - 3,00	108	281,94	2,20	284,14	107	281,94
3,01 - 5,00	150	602,10	14,60	616,70	146	599,20
5,01 - 10,00	178	1.298,82	1,00	1.299,82	177	1.293,12
10,01 - 20,00	70	958,51	-	958,51	70	958,51
20,01 - 30,00	15	357,04	-	357,04	15	357,04
30,01 - 50,00	3	98,76	-	98,76	3	98,76
50,01 - 100,00	-	-	-	-	-	-
OLTRE 100,00	2	244,80	-	244,80	2	244,80
T O T A L E	24.776	128.043,63	3.321,25	131.364,88	23.528	125.816,33
SENZA TERRENO AGRARIO	134	-	-	-	-	-
FINO A 1,00	4.982	2.578,59	201,36	2.779,95	4.602	2.570,40
1,01 - 2,00	3.257	4.933,63	205,44	5.139,07	3.107	4.900,26
2,01 - 3,00	2.808	7.195,57	200,42	7.395,99	2.704	7.126,76
3,01 - 5,00	4.700	18.940,46	354,60	19.295,06	4.544	18.662,26
5,01 - 10,00	6.015	43.004,65	709,33	43.713,98	5.823	42.315,57
10,01 - 20,00	2.357	31.394,82	842,17	32.236,99	2.255	30.822,13
20,01 - 30,00	319	7.538,17	220,55	7.758,72	305	7.411,53
30,01 - 50,00	132	4.647,90	258,10	4.906,00	121	4.507,60
50,01 - 100,00	48	3.420,12	87,28	3.507,40	45	3.294,10
OLTRE 100,00	24	4.389,72	242,00	4.631,72	22	4.205,72

superficie totale e titolo di possesso della superficie totale

in ettari
COLLINA

SOLO AFFITTO		PARTE IN PROPRIETÀ E PARTE IN AFFITTO				FORME DI CONDUZIONE	
Aziende	Superficie	Aziende	Superficie			CLASSI DI SUPERFICIE TOTALE	
			proprietà	affitto	Totale	Ettari	
623	1.367,59	361	1.471,90	1.024,58	2.496,48	CONDUZIONE DIRETTA DEL COLTIVATORE	
-	-	-	-	-	-	SENZA TERRENO AGRARIO	
356	192,39	21	7,84	7,40	15,24	FINO A 1,00	
107	169,73	34	29,97	25,16	55,13	1,01 - 2,00	
50	129,90	46	65,51	54,40	119,91	2,01 - 3,00	
44	179,95	82	215,80	116,25	332,05	3,01 - 5,00	
43	311,91	111	523,27	270,92	794,19	5,01 - 10,00	
18	244,52	52	389,35	333,11	722,46	10,01 - 20,00	
3	71,19	9	106,64	110,86	217,50	20,01 - 30,00	
2	68,00	5	90,50	94,90	185,40	30,01 - 50,00	
-	-	1	43,02	11,58	54,60	50,01 - 100,00	
-	-	-	-	-	-	OLTRE 100,00	
18	217,94	13	366,60	405,90	772,50	CONDUZIONE CON SALARIATI E/O COM- PARTECIPANTI	
-	-	-	-	-	-	SENZA TERRENO AGRARIO	
-	-	-	-	-	-	FINO A 1,00	
1	1,39	-	-	-	-	1,01 - 2,00	
3	7,12	1	1,50	1,10	2,60	2,01 - 3,00	
1	5,00	-	-	-	-	3,01 - 5,00	
3	28,00	3	14,30	13,90	28,20	5,01 - 10,00	
8	111,93	1	14,00	4,00	18,00	10,01 - 20,00	
1	28,50	1	20,00	10,00	30,00	20,01 - 30,00	
1	36,00	3	49,80	59,20	109,00	30,01 - 50,00	
-	-	2	83,00	75,70	158,70	50,01 - 100,00	
-	-	2	184,00	242,00	426,00	OLTRE 100,00	
641	1.585,53	374	1.838,50	1.430,48	3.268,98	TOTALE CONDUZIONE DIRETTA E CON- DUZIONE CON SALARIATI	
-	-	-	-	-	-	SENZA TERRENO AGRARIO	
356	192,39	21	7,84	7,40	15,24	FINO A 1,00	
108	171,12	34	29,97	25,16	55,13	1,01 - 2,00	
53	137,02	47	67,01	55,50	122,51	2,01 - 3,00	
45	184,95	82	215,80	116,25	332,05	3,01 - 5,00	
46	339,91	114	537,57	284,82	822,39	5,01 - 10,00	
26	356,45	53	403,35	337,11	740,46	10,01 - 20,00	
4	99,69	10	126,64	120,86	247,50	20,01 - 30,00	
3	104,00	8	140,30	154,10	294,40	30,01 - 50,00	
-	-	3	126,02	87,28	213,30	50,01 - 100,00	
-	-	2	184,00	242,00	426,00	OLTRE 100,00	
23	169,57	65	378,45	114,40	492,85	CONDUZIONE A COLONIA PARZIARIA APPODERATA	
-	-	-	-	-	-	SENZA TERRENO AGRARIO	
-	-	-	-	-	-	FINO A 1,00	
4	6,26	2	2,00	1,00	3,00	1,01 - 2,00	
2	4,80	1	1,80	0,90	2,70	2,01 - 3,00	
5	19,90	20	59,50	18,90	78,40	3,01 - 5,00	
5	40,10	26	145,81	43,50	189,31	5,01 - 10,00	
7	98,51	16	169,34	50,10	219,44	10,01 - 20,00	
-	-	-	-	-	-	20,01 - 30,00	
-	-	-	-	-	-	30,01 - 50,00	
-	-	-	-	-	-	50,01 - 100,00	
-	-	-	-	-	-	OLTRE 100,00	
7	18,27	4	10,35	3,00	13,35	ALTRA FORMA DI CONDUZIONE	
-	-	-	-	-	-	SENZA TERRENO AGRARIO	
2	0,97	1	0,35	0,60	0,95	FINO A 1,00	
1	1,30	1	1,40	0,60	2,00	1,01 - 2,00	
1	2,20	-	-	-	-	2,01 - 3,00	
3	13,80	1	2,90	0,80	3,70	3,01 - 5,00	
-	-	1	5,70	1,00	6,70	5,01 - 10,00	
-	-	-	-	-	-	10,01 - 20,00	
-	-	-	-	-	-	20,01 - 30,00	
-	-	-	-	-	-	30,01 - 50,00	
-	-	-	-	-	-	50,01 - 100,00	
-	-	-	-	-	-	OLTRE 100,00	
671	1.773,37	443	2.227,30	1.547,88	3.775,18	T O T A L E	
-	-	-	-	-	-	SENZA TERRENO AGRARIO	
358	193,36	22	8,19	8,00	16,19	FINO A 1,00	
113	178,68	37	33,37	26,76	60,13	1,01 - 2,00	
56	144,02	48	68,81	56,40	125,21	2,01 - 3,00	
53	218,65	103	278,20	135,95	414,15	3,01 - 5,00	
51	380,01	141	689,08	329,32	1.018,40	5,01 - 10,00	
33	454,96	69	572,69	387,21	959,90	10,01 - 20,00	
4	99,69	10	126,64	120,86	247,50	20,01 - 30,00	
3	104,00	8	140,30	154,10	294,40	30,01 - 50,00	
-	-	3	126,02	87,28	213,30	50,01 - 100,00	
-	-	2	184,00	242,00	426,00	OLTRE 100,00	

Tav. 7 — Aziende per forma di conduzione, classe di superficie

Superficie

A -

FORME DI CONDUZIONE CLASSI DI SUPERFICIE TOTALE <i>Etari</i>	T O T A L E				SOLO PROPRIETÀ	
	Aziende	Superficie agricola utilizzata (SAU)			Aziende	Superficie agricola utilizzata (SAU)
		proprietà	affitto	Totale		
CONDUZIONE DIRETTA DEL COLTIVATORE	16.675	50.560,91	2.970,62	53.531,53	15.272	48.703,93
SENZA TERRENO AGRARIO	123	-	-	-	-	-
FINO A 1,00	4.542	1.884,49	182,77	2.067,26	4.138	1.877,17
1,01 - 2,00	2.598	3.119,10	180,94	3.300,04	2.436	3.087,80
2,01 - 3,00	1.958	3.875,01	182,42	4.057,43	1.838	3.805,41
3,01 - 5,00	2.870	8.890,24	311,70	9.201,94	2.696	8.631,31
5,01 - 10,00	3.000	15.186,59	684,08	15.870,67	2.750	14.512,80
10,01 - 20,00	1.223	10.444,85	732,02	11.176,87	1.088	9.854,46
20,01 - 30,00	226	3.025,52	244,90	3.270,42	205	2.892,86
30,01 - 50,00	100	1.861,20	161,79	2.022,99	90	1.794,59
50,01 - 100,00	29	1.065,70	10,00	1.075,70	27	1.039,32
OLTRE 100,00	6	1.208,21	280,00	1.488,21	4	1.208,21
CONDUZIONE CON SALARIATI E/O COM- PARTECIPANTI	1.041	20.850,60	562,10	21.412,70	974	20.521,95
SENZA TERRENO AGRARIO	21	-	-	-	-	-
FINO A 1,00	67	34,69	-	34,69	67	34,69
1,01 - 2,00	54	70,99	2,20	73,19	52	70,99
2,01 - 3,00	56	111,95	7,10	119,05	52	111,05
3,01 - 5,00	101	342,47	0,20	342,67	95	342,47
5,01 - 10,00	235	1.433,30	34,75	1.468,05	228	1.422,45
10,01 - 20,00	242	2.754,24	82,75	2.836,99	229	2.745,24
20,01 - 30,00	96	1.828,70	36,70	1.865,40	94	1.810,20
30,01 - 50,00	71	2.155,06	85,00	2.240,06	67	2.110,96
50,01 - 100,00	48	2.152,42	73,40	2.225,82	44	2.085,12
OLTRE 100,00	50	9.966,78	240,00	10.206,78	46	9.788,78
TOTALE CONDUZIONE DIRETTA E CON- DUZIONE CON SALARIATI	17.716	71.411,51	3.532,72	74.944,23	16.246	69.225,88
SENZA TERRENO AGRARIO	144	-	-	-	-	-
FINO A 1,00	4.609	1.919,18	182,77	2.101,95	4.205	1.911,86
1,01 - 2,00	2.652	3.190,09	183,14	3.373,23	2.488	3.158,79
2,01 - 3,00	2.014	3.986,96	189,52	4.176,48	1.890	3.916,46
3,01 - 5,00	2.971	9.232,71	311,90	9.544,61	2.791	8.973,78
5,01 - 10,00	3.235	16.619,89	718,83	17.338,72	2.978	15.935,25
10,01 - 20,00	1.465	13.199,09	814,77	14.013,86	1.317	12.599,70
20,01 - 30,00	322	4.854,22	281,60	5.135,82	299	4.703,06
30,01 - 50,00	171	4.016,26	246,79	4.263,05	157	3.905,55
50,01 - 100,00	77	3.218,12	83,40	3.301,52	71	3.124,44
OLTRE 100,00	56	11.174,99	520,00	11.694,99	50	10.996,99
CONDUZIONE A COLONIA PARZIARIA APPODERATA	9.064	53.667,26	223,95	53.891,21	8.977	53.349,75
SENZA TERRENO AGRARIO	-	-	-	-	-	-
FINO A 1,00	105	94,62	-	94,62	105	94,62
1,01 - 2,00	728	1.053,33	5,90	1.059,23	722	1.051,39
2,01 - 3,00	993	2.386,50	4,50	2.391,00	990	2.384,80
3,01 - 5,00	2.159	8.051,61	31,80	8.083,41	2.134	7.999,01
5,01 - 10,00	3.435	22.341,51	69,49	22.411,00	3.404	22.215,43
10,01 - 20,00	1.453	16.155,04	112,26	16.267,30	1.431	16.019,85
20,01 - 30,00	141	2.379,55	-	2.379,55	141	2.379,55
30,01 - 50,00	39	836,49	-	836,49	39	836,49
50,01 - 100,00	10	326,11	-	326,11	10	326,11
OLTRE 100,00	1	42,50	-	42,50	1	42,50
ALTRA FORMA DI CONDUZIONE	1.199	3.678,03	18,72	3.696,75	1.184	3.671,28
SENZA TERRENO AGRARIO	-	-	-	-	-	-
FINO A 1,00	465	251,23	1,37	252,60	462	250,93
1,01 - 2,00	171	229,83	1,80	231,63	168	228,53
2,01 - 3,00	108	223,72	2,00	225,72	107	223,72
3,01 - 5,00	155	490,48	12,55	503,03	149	487,78
5,01 - 10,00	186	1.030,67	1,00	1.031,67	185	1.028,22
10,01 - 20,00	78	768,97	-	768,97	77	768,97
20,01 - 30,00	23	365,61	-	365,61	23	365,61
30,01 - 50,00	11	219,72	-	219,72	11	219,72
50,01 - 100,00	-	-	-	-	-	-
OLTRE 100,00	2	97,80	-	97,80	2	97,80
T O T A L E	27.979	128.756,80	3.775,39	132.532,19	26.407	126.246,91
SENZA TERRENO AGRARIO	144	-	-	-	-	-
FINO A 1,00	5.179	2.265,03	184,14	2.449,17	4.772	2.257,41
1,01 - 2,00	3.551	4.473,25	190,84	4.664,09	3.378	4.438,71
2,01 - 3,00	3.115	6.597,18	196,02	6.793,20	2.987	6.524,98
3,01 - 5,00	5.285	17.774,80	356,25	18.131,05	5.074	17.460,57
5,01 - 10,00	6.856	39.992,07	789,32	40.781,39	6.567	39.178,90
10,01 - 20,00	2.996	30.123,10	927,03	31.050,13	2.825	29.388,52
20,01 - 30,00	486	7.599,38	281,60	7.880,98	463	7.448,22
30,01 - 50,00	221	5.072,47	246,79	5.319,26	207	4.961,76
50,01 - 100,00	87	3.544,23	83,40	3.627,63	81	3.450,55
OLTRE 100,00	59	11.315,29	520,00	11.835,29	53	11.137,29

totale e titolo di possesso della superficie agricola utilizzata (SAU)

in ettari

TOTALE

SOLO AFFITTO		PARTE IN PROPRIETÀ E PARTE IN AFFITTO				FORME DI CONDUZIONE	
Aziende	Superficie agricola utilizzata (SAU)	Aziende	Superficie agricola utilizzata (SAU)			CLASSI DI SUPERFICIE TOTALE	
			proprietà	affitto	Totale	Ettari	
679	1.614,98	563	1.856,98	1.355,64	3.212,62	CONDUZIONE DIRETTA DEL COLTIVATORE	
-	-	-	-	-	-	SENZA TERRENO AGRARIO	
369	175,14	23	7,32	7,63	14,95	FINO A 1,00	
111	151,47	43	31,30	29,47	60,77	1,01 - 2,00	
58	120,51	60	69,60	61,91	131,51	2,01 - 3,00	
48	150,93	121	258,93	160,77	419,70	3,01 - 5,00	
53	272,16	191	673,79	411,92	1.085,71	5,01 - 10,00	
28	267,61	103	590,39	464,41	1.054,80	10,01 - 20,00	
7	135,16	14	132,66	109,74	242,40	20,01 - 30,00	
3	62,00	7	66,61	99,79	166,40	30,01 - 50,00	
-	-	1	26,38	10,00	36,38	50,01 - 100,00	
2	280,00	-	-	-	-	OLTRE 100,00	
19	172,65	13	328,65	389,45	718,10	CONDUZIONE COM SALARIATI E/O COM-PARTICIPANTI	
-	-	-	-	-	-	SENZA TERRENO AGRARIO	
2	2,20	-	-	-	-	FINO A 1,00	
3	6,40	-	-	-	-	1,01 - 2,00	
1	0,20	1	0,90	0,70	1,60	2,01 - 3,00	
3	23,80	3	10,85	10,95	21,80	3,01 - 5,00	
8	79,85	1	9,00	2,90	11,90	5,01 - 10,00	
1	27,20	1	18,50	9,50	28,00	10,01 - 20,00	
1	33,00	3	44,10	52,00	96,10	20,01 - 30,00	
-	-	2	67,30	73,40	140,70	30,01 - 50,00	
-	-	2	178,00	240,00	418,00	50,01 - 100,00	
-	-	-	-	-	-	OLTRE 100,00	
698	1.787,63	576	2.185,63	1.745,09	3.930,72	TOTALE CONDUZIONE DIRETTA E CON-DUZIONE COM SALARIATI	
-	-	-	-	-	-	SENZA TERRENO AGRARIO	
369	175,14	23	7,32	7,63	14,95	FINO A 1,00	
113	153,67	43	31,30	29,47	60,77	1,01 - 2,00	
61	126,91	61	70,50	62,61	133,11	2,01 - 3,00	
49	151,13	121	258,93	160,77	419,70	3,01 - 5,00	
56	295,96	194	684,64	422,87	1.107,51	5,01 - 10,00	
36	347,46	104	599,39	467,31	1.066,70	10,01 - 20,00	
8	162,36	15	151,16	119,24	270,40	20,01 - 30,00	
4	95,00	10	110,71	151,79	262,50	30,01 - 50,00	
-	-	3	93,68	83,40	177,08	50,01 - 100,00	
2	280,00	2	178,00	240,00	418,00	OLTRE 100,00	
23	122,01	64	317,51	101,94	419,45	CONDUZIONE A COLONIA PARZIARIA APPODERATA	
-	-	-	-	-	-	SENZA TERRENO AGRARIO	
4	4,90	2	1,94	1,00	2,94	FINO A 1,00	
2	3,80	1	1,70	0,70	2,40	1,01 - 2,00	
5	13,95	20	52,60	17,85	70,45	2,01 - 3,00	
5	30,65	26	126,08	38,84	164,92	3,01 - 5,00	
7	68,71	15	135,19	43,55	178,74	5,01 - 10,00	
-	-	-	-	-	-	10,01 - 20,00	
-	-	-	-	-	-	20,01 - 30,00	
-	-	-	-	-	-	30,01 - 50,00	
-	-	-	-	-	-	50,01 - 100,00	
-	-	-	-	-	-	OLTRE 100,00	
7	15,72	4	6,75	3,00	9,75	ALTRA FORMA DI CONDUZIONE	
-	-	-	-	-	-	SENZA TERRENO AGRARIO	
2	0,77	1	0,30	0,60	0,90	FINO A 1,00	
1	1,20	1	1,30	0,60	1,90	1,01 - 2,00	
1	2,00	-	-	-	-	2,01 - 3,00	
3	11,75	1	2,70	0,80	3,50	3,01 - 5,00	
-	-	1	2,45	1,00	3,45	5,01 - 10,00	
-	-	-	-	-	-	10,01 - 20,00	
-	-	-	-	-	-	20,01 - 30,00	
-	-	-	-	-	-	30,01 - 50,00	
-	-	-	-	-	-	50,01 - 100,00	
-	-	-	-	-	-	OLTRE 100,00	
728	1.925,36	644	2.509,89	1.850,03	4.359,92	T O T A L E	
-	-	-	-	-	-	SENZA TERRENO AGRARIO	
371	175,91	24	7,62	8,23	15,85	FINO A 1,00	
118	159,77	46	34,54	31,07	65,61	1,01 - 2,00	
64	132,71	62	72,20	63,31	135,51	2,01 - 3,00	
57	176,83	142	314,23	179,42	493,65	3,01 - 5,00	
61	326,61	221	813,17	462,71	1.275,88	5,01 - 10,00	
43	416,17	119	734,58	510,86	1.245,44	10,01 - 20,00	
8	162,36	15	151,16	119,24	270,40	20,01 - 30,00	
4	95,00	10	110,71	151,79	262,50	30,01 - 50,00	
-	-	3	93,68	83,40	177,08	50,01 - 100,00	
2	280,00	2	178,00	240,00	418,00	OLTRE 100,00	

Segue Tav. 7 — Aziende per forma di conduzione, classe di superficie

Superficie

B -

FORME DI CONDUZIONE CLASSI DI SUPERFICIE TOTALE <i>Ettari</i>	T O T A L E				SOLO PROPRIETÀ	
	Aziende	Superficie agricola utilizzata (SAU)			Aziende	Superficie agricola utilizzata (SAU)
		proprietà	affitto	Totale		
CONDUZIONE DIRETTA DEL COLTIVATORE	2.766	12.189,85	1.031,94	13.221,79	2.479	11.517,50
SENZA TERRENO AGRARIO	9	-	-	-	-	-
FINO A 1,00	187	68,15	6,96	75,11	167	67,40
1,01 - 2,00	275	261,70	8,12	269,82	260	255,55
2,01 - 3,00	300	437,17	31,03	468,20	276	423,15
3,01 - 5,00	550	1.345,57	60,33	1.405,90	502	1.273,65
5,01 - 10,00	755	2.986,10	215,37	3.201,47	664	2.735,74
10,01 - 20,00	503	3.383,74	271,24	3.654,98	439	3.126,84
20,01 - 30,00	116	1.232,21	88,25	1.320,46	107	1.185,67
30,01 - 50,00	53	873,75	70,64	944,39	49	848,04
50,01 - 100,00	12	393,25	-	393,25	11	393,25
OLTRE 100,00	6	1.208,21	280,00	1.488,21	4	1.208,21
CONDUZIONE CON SALARIATI E/O CON-PARTECIPANTI	167	8.347,24	0,81	8.348,05	157	8.347,24
SENZA TERRENO AGRARIO	1	-	-	-	-	-
FINO A 1,00	8	5,23	-	5,23	8	5,23
1,01 - 2,00	7	5,18	0,81	5,99	6	5,18
2,01 - 3,00	5	4,54	-	4,54	5	4,54
3,01 - 5,00	14	22,91	-	22,91	11	22,91
5,01 - 10,00	22	91,68	-	91,68	21	91,68
10,01 - 20,00	29	224,07	-	224,07	28	224,07
20,01 - 30,00	18	219,81	-	219,81	18	219,81
30,01 - 50,00	12	184,55	-	184,55	12	184,55
50,01 - 100,00	23	695,83	-	695,83	21	695,83
OLTRE 100,00	28	6.893,44	-	6.893,44	27	6.893,44
TOTALE CONDUZIONE DIRETTA E CONDUZIONE CON SALARIATI	2.933	20.537,09	1.032,75	21.569,84	2.636	19.864,74
SENZA TERRENO AGRARIO	10	-	-	-	-	-
FINO A 1,00	195	73,38	6,96	80,34	175	72,63
1,01 - 2,00	282	266,88	8,93	275,81	266	260,73
2,01 - 3,00	305	441,71	31,03	472,74	281	427,69
3,01 - 5,00	564	1.368,48	60,33	1.428,81	513	1.296,56
5,01 - 10,00	777	3.077,78	215,37	3.293,15	685	2.827,42
10,01 - 20,00	532	3.607,81	271,24	3.879,05	467	3.350,91
20,01 - 30,00	134	1.452,02	88,25	1.540,27	125	1.405,48
30,01 - 50,00	65	1.058,30	70,64	1.128,94	61	1.032,59
50,01 - 100,00	35	1.089,08	-	1.089,08	32	1.089,08
OLTRE 100,00	34	8.101,65	280,00	8.381,65	31	8.101,65
CONDUZIONE A COLONIA PARZIARIA APPODERATA	228	1.900,87	-	1.900,87	228	1.900,87
SENZA TERRENO AGRARIO	-	-	-	-	-	-
FINO A 1,00	-	-	-	-	-	-
1,01 - 2,00	9	13,30	-	13,30	9	13,30
2,01 - 3,00	2	1,30	-	1,30	2	1,30
3,01 - 5,00	16	55,25	-	55,25	16	55,25
5,01 - 10,00	56	306,98	-	306,98	56	306,98
10,01 - 20,00	99	841,54	-	841,54	99	841,54
20,01 - 30,00	25	300,96	-	300,96	25	300,96
30,01 - 50,00	16	257,04	-	257,04	16	257,04
50,01 - 100,00	4	82,00	-	82,00	4	82,00
OLTRE 100,00	1	42,50	-	42,50	1	42,50
ALTRA FORMA DI CONDUZIONE	42	367,84	-	367,84	38	367,84
SENZA TERRENO AGRARIO	-	-	-	-	-	-
FINO A 1,00	2	0,22	-	0,22	2	0,22
1,01 - 2,00	3	1,60	-	1,60	2	1,60
2,01 - 3,00	-	-	-	-	-	-
3,01 - 5,00	5	4,45	-	4,45	3	4,45
5,01 - 10,00	8	32,29	-	32,29	8	32,29
10,01 - 20,00	8	68,62	-	68,62	7	68,62
20,01 - 30,00	8	100,14	-	100,14	8	100,14
30,01 - 50,00	8	160,52	-	160,52	8	160,52
50,01 - 100,00	-	-	-	-	-	-
OLTRE 100,00	-	-	-	-	-	-
T O T A L E	3.203	22.805,80	1.032,75	23.838,55	2.902	22.133,45
SENZA TERRENO AGRARIO	10	-	-	-	-	-
FINO A 1,00	197	73,60	6,96	80,56	177	72,85
1,01 - 2,00	294	281,78	8,93	290,71	277	275,63
2,01 - 3,00	307	443,01	31,03	474,04	283	428,99
3,01 - 5,00	585	1.428,18	60,33	1.488,51	532	1.356,26
5,01 - 10,00	841	3.417,05	215,37	3.632,42	749	3.166,69
10,01 - 20,00	639	4.517,97	271,24	4.789,21	573	4.261,07
20,01 - 30,00	167	1.853,12	88,25	1.941,37	158	1.806,58
30,01 - 50,00	89	1.475,86	70,64	1.546,50	85	1.450,15
50,01 - 100,00	39	1.171,08	-	1.171,08	36	1.171,08
OLTRE 100,00	35	8.144,15	280,00	8.424,15	32	8.144,15

totale e titolo di possesso della superficie agricola utilizzata (SAU)

in ettari

MONTAGNA

SOLO AFFITTO		PARTE IN PROPRIETÀ E PARTE IN AFFITTO				FORME DI CONDUZIONE	
Aziende	Superficie agricola utilizzata (SAU)	Aziende	Superficie agricola utilizzata (SAU)			CLASSI DI SUPERFICIE TOTALE	
			proprietà	affitto	Totale	Ettari	
55	520,49	209	672,35	511,45	1.183,80	CONDUZIONE DIRETTA DEL COLTIVATORE	
-	-	-	-	-	-	SENZA TERRENO AGRARIO	
12	5,95	4	0,75	1,01	1,76	FINO A 1,00	
4	1,87	9	6,15	6,25	12,40	1,01 - 2,00	
8	15,78	15	14,02	15,25	29,27	2,01 - 3,00	
4	7,20	40	71,92	53,13	125,05	3,01 - 5,00	
10	38,23	81	250,36	177,14	427,50	5,01 - 10,00	
10	72,40	52	256,90	198,84	455,74	10,01 - 20,00	
4	69,06	5	46,54	19,19	65,73	20,01 - 30,00	
1	30,00	3	25,71	40,64	66,35	30,01 - 50,00	
-	-	-	-	-	-	50,01 - 100,00	
2	280,00	-	-	-	-	OLTRE 100,00	
1	0,81	-	-	-	-	CONDUZIONE CON SALARIATI E/O CON- PARTECIPANTI	
-	-	-	-	-	-	SENZA TERRENO AGRARIO	
1	0,81	-	-	-	-	FINO A 1,00	
-	-	-	-	-	-	1,01 - 2,00	
-	-	-	-	-	-	2,01 - 3,00	
-	-	-	-	-	-	3,01 - 5,00	
-	-	-	-	-	-	5,01 - 10,00	
-	-	-	-	-	-	10,01 - 20,00	
-	-	-	-	-	-	20,01 - 30,00	
-	-	-	-	-	-	30,01 - 50,00	
-	-	-	-	-	-	50,01 - 100,00	
-	-	-	-	-	-	OLTRE 100,00	
56	521,30	209	672,35	511,45	1.183,80	TOTALE CONDUZIONE DIRETTA E CON- DUZIONE CON SALARIATI	
-	-	-	-	-	-	SENZA TERRENO AGRARIO	
12	5,95	4	0,75	1,01	1,76	FINO A 1,00	
5	2,68	9	6,15	6,25	12,40	1,01 - 2,00	
8	15,78	15	14,02	15,25	29,27	2,01 - 3,00	
4	7,20	40	71,92	53,13	125,05	3,01 - 5,00	
10	38,23	81	250,36	177,14	427,50	5,01 - 10,00	
10	72,40	52	256,90	198,84	455,74	10,01 - 20,00	
4	69,06	5	46,54	19,19	65,73	20,01 - 30,00	
1	30,00	3	25,71	40,64	66,35	30,01 - 50,00	
-	-	-	-	-	-	50,01 - 100,00	
2	280,00	-	-	-	-	OLTRE 100,00	
-	-	-	-	-	-	CONDUZIONE A COLONIA PARZIARIA APPODERATA	
-	-	-	-	-	-	SENZA TERRENO AGRARIO	
-	-	-	-	-	-	FINO A 1,00	
-	-	-	-	-	-	1,01 - 2,00	
-	-	-	-	-	-	2,01 - 3,00	
-	-	-	-	-	-	3,01 - 5,00	
-	-	-	-	-	-	5,01 - 10,00	
-	-	-	-	-	-	10,01 - 20,00	
-	-	-	-	-	-	20,01 - 30,00	
-	-	-	-	-	-	30,01 - 50,00	
-	-	-	-	-	-	50,01 - 100,00	
-	-	-	-	-	-	OLTRE 100,00	
-	-	-	-	-	-	ALTRA FORMA DI CONDUZIONE	
-	-	-	-	-	-	SENZA TERRENO AGRARIO	
-	-	-	-	-	-	FINO A 1,00	
-	-	-	-	-	-	1,01 - 2,00	
-	-	-	-	-	-	2,01 - 3,00	
-	-	-	-	-	-	3,01 - 5,00	
-	-	-	-	-	-	5,01 - 10,00	
-	-	-	-	-	-	10,01 - 20,00	
-	-	-	-	-	-	20,01 - 30,00	
-	-	-	-	-	-	30,01 - 50,00	
-	-	-	-	-	-	50,01 - 100,00	
-	-	-	-	-	-	OLTRE 100,00	
56	521,30	209	672,35	511,45	1.183,80	T O T A L E	
-	-	-	-	-	-	SENZA TERRENO AGRARIO	
12	5,95	4	0,75	1,01	1,76	FINO A 1,00	
5	2,68	9	6,15	6,25	12,40	1,01 - 2,00	
8	15,78	15	14,02	15,25	29,27	2,01 - 3,00	
4	7,20	40	71,92	53,13	125,05	3,01 - 5,00	
10	38,23	81	250,36	177,14	427,50	5,01 - 10,00	
10	72,40	52	256,90	198,84	455,74	10,01 - 20,00	
4	69,06	5	46,54	19,19	65,73	20,01 - 30,00	
1	30,00	3	25,71	40,64	66,35	30,01 - 50,00	
-	-	-	-	-	-	50,01 - 100,00	
2	280,00	-	-	-	-	OLTRE 100,00	

Segue Tav. 7 — Aziende per forma di conduzione, classe di superficie

Superficie

C -

FORME DI CONDUZIONE	T O T A L E				SOLO PROPRIETÀ		
	CLASSI DI SUPERFICIE TOTALE	Aziende	Superficie agricola utilizzata (SAU)			Aziende	Superficie agricola utilizzata (SAU)
			proprietà	affitto	Totale		
<i>Ettari</i>							
CONDUZIONE DIRETTA DEL COLTIVATORE		13.909	38.371,06	1.938,68	40.309,74	12.793	37.186,43
SENZA TERRENO AGRARIO		114	-	-	-	-	-
FINO A 1,00		4.355	1.816,34	175,81	1.992,15	3.971	1.809,77
1,01 - 2,00		2.323	2.857,40	172,82	3.030,22	2.176	2.832,25
2,01 - 3,00		1.658	3.437,84	151,39	3.589,23	1.562	3.382,26
3,01 - 5,00		2.320	7.544,67	251,37	7.796,04	2.194	7.357,66
5,01 - 10,00		2.245	12.200,49	468,71	12.669,20	2.086	11.777,06
10,01 - 20,00		720	7.061,11	460,78	7.521,89	649	6.727,62
20,01 - 30,00		110	1.793,31	156,65	1.949,96	98	1.707,19
30,01 - 50,00		47	987,45	91,15	1.078,60	41	946,55
50,01 - 100,00		17	672,45	10,00	682,45	16	646,07
OLTRE 100,00		-	-	-	-	-	-
CONDUZIONE CON SALARIATI E/O PARTECIPANTI		874	12.503,36	561,29	13.064,65	817	12.174,71
SENZA TERRENO AGRARIO		20	-	-	-	-	-
FINO A 1,00		59	29,46	-	29,46	59	29,46
1,01 - 2,00		47	65,81	1,39	67,20	46	65,81
2,01 - 3,00		51	107,41	7,10	114,51	47	106,51
3,01 - 5,00		87	319,56	0,20	319,76	84	319,56
5,01 - 10,00		213	1.341,62	34,75	1.376,37	207	1.330,77
10,01 - 20,00		213	2.530,17	82,75	2.612,92	201	2.521,17
20,01 - 30,00		78	1.608,89	36,70	1.645,59	76	1.590,39
30,01 - 50,00		59	1.970,51	85,00	2.055,51	55	1.926,41
50,01 - 100,00		25	1.456,59	73,40	1.529,99	23	1.389,29
OLTRE 100,00		22	3.073,34	240,00	3.313,34	19	2.895,34
TOTALE CONDUZIONE DIRETTA E CONDUZIONE CON SALARIATI		14.783	50.874,42	2.499,97	53.374,39	13.610	49.361,14
SENZA TERRENO AGRARIO		134	-	-	-	-	-
FINO A 1,00		4.414	1.845,80	175,81	2.021,61	4.030	1.839,23
1,01 - 2,00		2.370	2.923,21	174,21	3.097,42	2.222	2.898,06
2,01 - 3,00		1.709	3.545,25	158,49	3.703,74	1.609	3.488,77
3,01 - 5,00		2.407	7.864,23	251,57	8.115,80	2.278	7.677,22
5,01 - 10,00		2.458	13.542,11	503,46	14.045,57	2.293	13.107,83
10,01 - 20,00		933	9.591,28	543,53	10.134,81	850	9.248,79
20,01 - 30,00		188	3.402,20	193,35	3.595,55	174	3.297,58
30,01 - 50,00		106	2.957,96	176,15	3.134,11	96	2.872,96
50,01 - 100,00		42	2.129,04	83,40	2.212,44	39	2.035,36
OLTRE 100,00		22	3.073,34	240,00	3.313,34	19	2.895,34
CONDUZIONE A COLONIA PARZIARIA APPODERATA		8.836	51.766,39	223,95	51.990,34	8.749	51.448,88
SENZA TERRENO AGRARIO		-	-	-	-	-	-
FINO A 1,00		105	94,62	-	94,62	105	94,62
1,01 - 2,00		719	1.040,03	5,90	1.045,93	713	1.038,09
2,01 - 3,00		991	2.385,20	4,50	2.389,70	988	2.383,50
3,01 - 5,00		2.143	7.996,36	31,80	8.028,16	2.118	7.943,76
5,01 - 10,00		3.379	22.034,53	69,49	22.104,02	3.348	21.908,45
10,01 - 20,00		1.354	15.313,50	112,26	15.425,76	1.332	15.178,31
20,01 - 30,00		116	2.078,59	-	2.078,59	116	2.078,59
30,01 - 50,00		23	579,45	-	579,45	23	579,45
50,01 - 100,00		6	244,11	-	244,11	6	244,11
OLTRE 100,00		-	-	-	-	-	-
ALTRA FORMA DI CONDUZIONE		1.157	3.310,19	18,72	3.328,91	1.146	3.303,44
SENZA TERRENO AGRARIO		-	-	-	-	-	-
FINO A 1,00		463	251,01	1,37	252,38	460	250,71
1,01 - 2,00		168	228,23	1,80	230,03	166	226,93
2,01 - 3,00		108	223,72	2,00	225,72	107	223,72
3,01 - 5,00		150	486,03	12,55	498,58	146	483,33
5,01 - 10,00		178	998,38	1,00	999,38	177	995,93
10,01 - 20,00		70	700,35	-	700,35	70	700,35
20,01 - 30,00		15	265,47	-	265,47	15	265,47
30,01 - 50,00		3	59,20	-	59,20	3	59,20
50,01 - 100,00		-	-	-	-	-	-
OLTRE 100,00		2	97,80	-	97,80	2	97,80
T O T A L E		24.776	105.951,00	2.742,64	108.693,64	23.505	104.113,46
SENZA TERRENO AGRARIO		134	-	-	-	-	-
FINO A 1,00		4.982	2.191,43	177,18	2.368,61	4.595	2.184,56
1,01 - 2,00		3.257	4.191,47	181,91	4.373,38	3.101	4.163,08
2,01 - 3,00		2.808	6.154,17	164,99	6.319,16	2.704	6.095,99
3,01 - 5,00		4.700	16.346,62	295,92	16.642,54	4.542	16.104,31
5,01 - 10,00		6.015	36.575,02	573,95	37.148,97	5.818	36.012,21
10,01 - 20,00		2.357	25.605,13	655,79	26.260,92	2.252	25.127,45
20,01 - 30,00		319	5.746,26	193,35	5.939,61	305	5.641,64
30,01 - 50,00		132	3.596,61	176,15	3.772,76	122	3.511,61
50,01 - 100,00		48	2.373,15	83,40	2.456,55	45	2.279,47
OLTRE 100,00		24	3.171,14	240,00	3.411,14	21	2.993,14

totale e titolo di possesso della superficie agricola utilizzata (SAU)

in ettari
COLLINA

SOLO AFFITTO		PARTE IN PROPRIETÀ E PARTE IN AFFITTO				FORME DI CONDUZIONE	
Aziende	Superficie agricola utilizzata (SAU)	Aziende	Superficie agricola utilizzata (SAU)			CLASSI DI SUPERFICIE TOTALE	
			proprietà	affitto	Totale	Ettari	
624	1.094,49	354	1.184,63	844,19	2.028,82	CONDUZIONE DIRETTA DEL COLTIVATORE	
-	-	-	-	-	-	SENZA TERRENO AGRARIO	
357	169,19	19	6,57	6,62	13,19	FINO A 1,00	
107	149,60	34	25,15	23,22	48,37	1,01 - 2,00	
50	104,73	45	55,58	46,66	102,24	2,01 - 3,00	
44	143,73	81	187,01	107,64	294,65	3,01 - 5,00	
43	233,93	110	423,43	234,78	658,21	5,01 - 10,00	
18	195,21	51	333,49	265,57	599,06	10,01 - 20,00	
3	66,10	9	86,12	90,55	176,67	20,01 - 30,00	
2	32,00	4	40,90	59,15	100,05	30,01 - 50,00	
-	-	1	26,38	10,00	36,38	50,01 - 100,00	
-	-	-	-	-	-	OLTRE 100,00	
18	171,84	13	328,65	389,45	718,10	CONDUZIONE CON SALARIATI E/O CON-PARTECIPANTI	
-	-	-	-	-	-	SENZA TERRENO AGRARIO	
-	-	-	-	-	-	FINO A 1,00	
1	1,39	-	-	-	-	1,01 - 2,00	
3	6,40	1	0,90	0,70	1,60	2,01 - 3,00	
1	0,20	-	-	-	-	3,01 - 5,00	
3	23,80	3	10,85	10,95	21,80	5,01 - 10,00	
8	79,85	1	9,00	2,90	11,90	10,01 - 20,00	
1	27,20	1	18,50	9,50	28,00	20,01 - 30,00	
1	33,00	3	44,10	52,00	96,10	30,01 - 50,00	
-	-	2	67,30	73,40	140,70	50,01 - 100,00	
-	-	2	178,00	240,00	418,00	OLTRE 100,00	
642	1.266,33	367	1.513,28	1.233,64	2.746,92	TOTALE CONDUZIONE DIRETTA E CONDUZIONE CON SALARIATI	
-	-	-	-	-	-	SENZA TERRENO AGRARIO	
357	169,19	19	6,57	6,62	13,19	FINO A 1,00	
108	150,99	34	25,15	23,22	48,37	1,01 - 2,00	
53	111,13	46	56,48	47,36	103,84	2,01 - 3,00	
45	143,93	81	187,01	107,64	294,65	3,01 - 5,00	
46	257,73	113	434,28	245,73	680,01	5,01 - 10,00	
26	275,06	52	342,49	268,47	610,96	10,01 - 20,00	
4	93,30	10	104,62	100,05	204,67	20,01 - 30,00	
3	65,00	7	85,00	111,15	196,15	30,01 - 50,00	
-	-	3	93,68	83,40	177,08	50,01 - 100,00	
-	-	2	178,00	240,00	418,00	OLTRE 100,00	
23	122,01	64	317,51	101,94	419,45	CONDUZIONE A COLONIA PARZIARIA APPODERATA	
-	-	-	-	-	-	SENZA TERRENO AGRARIO	
-	-	-	-	-	-	FINO A 1,00	
4	4,90	2	1,94	1,00	2,94	1,01 - 2,00	
2	3,80	1	1,70	0,70	2,40	2,01 - 3,00	
5	13,95	20	52,60	17,85	70,45	3,01 - 5,00	
5	30,65	26	126,08	38,84	164,92	5,01 - 10,00	
7	68,71	15	135,19	43,55	178,74	10,01 - 20,00	
-	-	-	-	-	-	20,01 - 30,00	
-	-	-	-	-	-	30,01 - 50,00	
-	-	-	-	-	-	50,01 - 100,00	
-	-	-	-	-	-	OLTRE 100,00	
7	15,72	4	6,75	3,00	9,75	ALTRA FORMA DI CONDUZIONE	
-	-	-	-	-	-	SENZA TERRENO AGRARIO	
2	0,77	1	0,30	0,60	0,90	FINO A 1,00	
1	1,20	1	1,30	0,60	1,90	1,01 - 2,00	
1	2,00	-	-	-	-	2,01 - 3,00	
3	11,75	1	2,70	0,80	3,50	3,01 - 5,00	
-	-	1	2,45	1,00	3,45	5,01 - 10,00	
-	-	-	-	-	-	10,01 - 20,00	
-	-	-	-	-	-	20,01 - 30,00	
-	-	-	-	-	-	30,01 - 50,00	
-	-	-	-	-	-	50,01 - 100,00	
-	-	-	-	-	-	OLTRE 100,00	
672	1.404,06	435	1.837,54	1.338,58	3.176,12	T O T A L E	
-	-	-	-	-	-	SENZA TERRENO AGRARIO	
359	169,96	20	6,87	7,22	14,09	FINO A 1,00	
113	157,09	37	28,39	24,82	53,21	1,01 - 2,00	
56	116,93	47	58,18	48,06	106,24	2,01 - 3,00	
53	169,63	102	242,31	126,29	368,60	3,01 - 5,00	
51	288,38	140	562,81	285,57	848,38	5,01 - 10,00	
33	343,77	67	477,68	312,02	789,70	10,01 - 20,00	
4	93,30	10	104,62	100,05	204,67	20,01 - 30,00	
3	65,00	7	85,00	111,15	196,15	30,01 - 50,00	
-	-	3	93,68	83,40	177,08	50,01 - 100,00	
-	-	2	178,00	240,00	418,00	OLTRE 100,00	

Tav. 8 — Aziende per frammentazione in corpi di terreno

Superficie in ettari

CLASSI DI SUPERFICIE TOTALE <i>Ettari</i> CLASSI DI SUPERFICIE AGRICOLA UTILIZZATA <i>Ettari</i> FORME DI CONDUZIONE ZONE ALTIMETRICHE	AZIENDE COSTITUITE DA UN UNICO CORPO		AZIENDE I CUI TERRENI SONO FRAMMENTATI IN CORPI					
	Aziende	Superficie	2 — 3		4 — 5		oltre 5	
			Aziende	Superficie	Aziende	Superficie	Aziende	Superficie
PER CLASSE DI SUPERFICIE TOTALE								
FINO A 1,00	4.247	2.269,00	828	554,02	86	64,24	18	14,07
1,01 - 2,00	2.196	3.451,74	990	1.554,96	256	415,97	109	179,43
2,01 - 3,00	1.693	4.457,04	957	2.504,67	284	750,46	181	483,34
3,01 - 5,00	2.685	11.031,99	1.577	6.430,95	523	2.148,76	500	2.094,32
5,01 - 10,00	3.536	25.834,48	1.912	13.749,85	582	4.202,52	826	6.097,31
10,01 - 20,00	1.366	18.604,29	802	11.075,25	273	3.779,56	555	7.902,63
20,01 - 30,00	170	4.104,52	116	2.856,23	46	1.116,52	154	3.751,59
30,01 - 50,00	63	2.341,83	46	1.705,75	26	916,99	86	3.206,58
50,01 - 100,00	28	2.099,94	18	1.235,47	13	889,66	28	1.973,25
OLTRE 100,00	20	7.616,99	15	5.875,68	8	1.775,50	16	3.911,33
T O T A L E	16.004	81.811,82	7.261	47.542,83	2.097	16.060,18	2.473	29.613,85
PER CLASSE DI SUPERFICIE AGRICOLA UTILIZZATA								
FINO A 1,00	4.795	3.973,97	1.232	1.601,12	307	939,82	220	1.339,50
1,01 - 2,00	2.282	4.521,07	1.078	2.395,29	357	1.044,91	295	1.453,05
2,01 - 3,00	1.786	5.841,33	1.005	3.285,93	311	1.337,98	324	1.778,31
3,01 - 5,00	2.759	13.312,06	1.587	7.748,61	492	2.641,87	611	4.515,08
5,01 - 10,00	3.232	26.769,39	1.684	14.312,78	435	4.024,77	652	7.683,88
10,01 - 20,00	990	15.134,26	558	8.690,12	143	2.488,35	279	5.812,89
20,01 - 30,00	96	3.870,22	69	1.979,85	31	981,14	48	1.793,14
30,01 - 50,00	34	1.444,31	27	1.268,17	8	772,94	26	1.395,11
50,01 - 100,00	19	2.128,88	10	885,85	9	838,30	7	667,27
OLTRE 100,00	11	4.816,33	11	5.375,11	4	990,10	11	3.175,62
T O T A L E	16.004	81.811,82	7.261	47.542,83	2.097	16.060,18	2.473	29.613,85
PER FORMA DI CONDUZIONE								
CONDUZIONE DIRETTA DEL COLTIVATORE	8.665	27.268,99	4.227	18.757,44	1.538	9.156,14	2.122	19.856,94
-SU TERRENI IN PROPRIETA'	8.089	25.661,77	3.895	17.041,97	1.408	8.286,82	1.908	17.667,25
-SU TERRENI IN AFFITTO	506	1.250,09	127	429,26	25	170,25	17	194,16
-SU TERRENI PARTE IN PROPRIETA' E PARTE IN AFFITTO	70	357,13	205	1.286,21	105	699,07	197	1.995,53
CONDUZIONE CON SALARIATI E/O COMPARTECIPANTI	588	12.787,78	250	9.303,88	77	2.978,31	105	8.433,20
-SU TERRENI IN PROPRIETA'	570	12.465,78	244	9.014,83	75	2.959,21	99	6.071,80
-SU TERRENI IN AFFITTO	14	169,20	2	32,25	1	10,00	2	7,60
-SU TERRENI PARTE IN PROPRIETA' E PARTE IN AFFITTO	4	152,80	4	256,80	1	9,10	4	353,80
TOTALE COND. DIRETTA E COND. CON SALARIATI E/O COMPARTICIPANTI	9.253	40.056,77	4.477	28.061,32	1.615	12.134,45	2.227	26.290,14
-SU TERRENI IN PROPRIETA'	8.659	38.127,55	4.139	26.056,80	1.483	11.246,03	2.007	23.739,05
-SU TERRENI IN AFFITTO	520	1.419,29	129	461,51	26	180,25	19	201,76
-SU TERRENI PARTE IN PROPRIETA' E PARTE IN AFFITTO	74	509,93	209	1.543,01	106	708,17	201	2.349,33
CONDUZIONE A COLONIA PARZIARIA APPODERATA	5.842	38.845,73	2.562	18.237,19	458	3.740,87	202	2.527,31
ALTRA FORMA DI CONDUZIONE	909	2.909,32	222	1.244,32	24	184,86	44	796,40
T O T A L E	16.004	81.811,82	7.261	47.542,83	2.097	16.060,18	2.473	29.613,85
PER ZONA ALTIMETRICA								
MONTAGNA	350	9.766,00	587	8.618,01	645	5.264,77	1.611	20.015,02
COLLINA	15.654	72.045,82	6.674	38.924,82	1.452	10.795,41	862	9.598,83
PIANURA	-	-	-	-	-	-	-	-
T O T A L E	16.004	81.811,82	7.261	47.542,83	2.097	16.060,18	2.473	29.613,85

Tav. 9 — Ripartizione della superficie aziendale secondo l'utilizzazione dei terreni

Superficie in ettari

CLASSI DI SUPERFICIE TOTALE Ettari	SUPERFICIE AGRICOLA UTILIZZATA (SAU)					SUPERFICIE A BOSCHI	ALTRA SUPERFICIE
	CLASSI DI SUPERFICIE AGRICOLA UTILIZZATA Ettari	Seminativi	Coltivazioni permanenti		Prati permanent e pascoli		
			legnose agrarie	altre			
FORME DI CONDUZIONE ZONE ALTIMETRICHE							
PER CLASSE DI SUPERFICIE TOTALE							
FINO A 1,00	2.080,68	290,36	16,24	61,89	2.449,17	60,53	391,63
1,01 - 2,00	3.989,00	446,51	54,21	174,37	4.664,09	195,55	742,46
2,01 - 3,00	5.845,94	560,00	78,58	308,68	6.793,20	353,38	1.048,93
3,01 - 5,00	15.652,45	1.297,23	228,02	953,35	18.131,05	1.047,59	2.527,38
5,01 - 10,00	35.191,34	2.553,60	463,22	2.573,23	40.781,39	2.982,21	6.120,56
10,01 - 20,00	25.542,32	1.666,10	488,95	3.352,76	31.050,13	4.181,58	6.130,02
20,01 - 30,00	5.589,05	522,22	200,18	1.569,53	7.880,98	1.845,68	2.102,20
30,01 - 50,00	3.471,06	431,99	114,65	1.301,56	5.319,26	1.400,64	1.451,25
50,01 - 100,00	2.093,01	185,51	109,72	1.239,39	3.627,63	1.634,76	935,93
OLTRE 100,00	2.575,40	336,70	65,90	8.857,29	11.835,29	5.956,26	1.387,95
T O T A L E	102.030,25	8.290,22	1.819,67	20.392,05	132.532,19	19.658,18	22.838,31
PER CLASSE DI SUPERFICIE AGRICOLA UTILIZZATA							
FINO A 1,00	2.775,71	393,76	75,12	135,07	3.379,66	1.848,11	2.626,64
1,01 - 2,00	5.130,12	578,11	123,58	396,06	6.227,87	1.128,49	2.057,96
2,01 - 3,00	7.426,11	658,37	155,45	617,33	8.857,26	1.195,59	2.190,70
3,01 - 5,00	18.581,99	1.500,17	326,33	1.505,98	21.914,47	2.433,94	3.869,21
5,01 - 10,00	36.472,94	2.481,97	558,60	3.134,62	42.648,13	4.022,25	6.120,44
10,01 - 20,00	21.111,45	1.479,46	335,50	3.230,15	26.156,56	2.484,95	3.484,11
20,01 - 30,00	4.138,85	392,92	87,20	1.238,84	5.857,81	1.949,54	817,00
30,01 - 50,00	2.515,18	322,85	28,09	737,94	3.604,06	840,66	435,81
50,01 - 100,00	1.671,25	199,32	65,90	1.212,04	3.148,51	1.000,35	371,44
OLTRE 100,00	2.206,65	283,29	63,90	8.184,02	10.737,86	2.754,30	865,00
T O T A L E	102.030,25	8.290,22	1.819,67	20.392,05	132.532,19	19.658,18	22.838,31
PER FORMA DI CONDUZIONE							
CONDUZIONE DIRETTA DEL COLTIVATORE	39.089,11	3.385,57	1.406,58	9.650,27	53.531,53	8.823,04	12.684,94
-SU TERRENI IN PROPRIETA'	35.749,53	3.196,59	1.272,63	8.429,69	48.648,44	8.213,62	11.795,75
-SU TERRENI IN AFFITTO	1.084,52	45,38	13,58	470,10	1.613,58	149,22	280,96
-SU TERRENI PARTE IN PROPRIETA' E PARTE IN AFFITTO	2.255,06	143,60	120,37	750,48	3.269,51	460,20	608,23
CONDUZIONE CON SALARIATI E/O CONPARTECIPANTI	10.524,53	1.962,36	198,98	8.726,83	21.412,70	7.217,04	2.873,43
-SU TERRENI IN PROPRIETA'	9.936,68	1.923,06	197,88	8.464,33	20.521,95	7.185,39	2.804,28
-SU TERRENI IN AFFITTO	161,30	9,25	0,10	2,00	172,65	23,95	22,45
-SU TERRENI PARTE IN PROPRIETA' E PARTE IN AFFITTO	426,55	30,05	1,00	260,50	718,10	7,70	46,70
TOTALE COND. DIRETTA E COND. CON SALARIATI E/O CONPARTECIPANTI	49.613,64	5.347,93	1.605,56	18.377,10	74.944,23	16.040,08	15.558,37
-SU TERRENI IN PROPRIETA'	45.686,21	5.119,65	1.470,51	16.894,02	69.170,39	15.399,01	14.600,03
-SU TERRENI IN AFFITTO	1.245,82	54,63	13,68	472,10	1.786,23	173,17	303,41
-SU TERRENI PARTE IN PROPRIETA' E PARTE IN AFFITTO	2.681,61	173,65	121,37	1.010,98	3.987,61	467,90	654,93
CONDUZIONE A COLONIA PARZIARIA APPODERATA	49.458,34	2.816,65	170,56	1.445,66	53.891,21	3.035,37	6.424,52
ALTRA FORMA DI CONDUZIONE	2.958,27	125,64	43,55	569,29	3.696,75	582,73	855,42
T O T A L E	102.030,25	8.290,22	1.819,67	20.392,05	132.532,19	19.658,18	22.838,31
PER ZONA ALTIMETRICA							
MONTAGNA	6.333,08	258,32	1.209,80	16.037,35	23.838,55	12.819,45	7.005,80
COLLINA	95.697,17	8.031,90	609,87	4.354,70	108.693,64	6.838,73	15.832,51
PIANURA	-	-	-	-	-	-	-
T O T A L E	102.030,25	8.290,22	1.819,67	20.392,05	132.532,19	19.658,18	22.838,31

Tav. 10 — Aziende con seminativi, per principali coltivazioni

Superficie in ettari

CLASSI DI SUPERFICIE TOTALE Ettari CLASSI DI SUPERFICIE AGRICOLA UTILIZZATA Ettari FORME DI CONDUZIONE ZONE ALTIMETRICHE	C E R E A L I				COLTIVAZIONI ORTIVE		COLTIVAZIONI FORAGGERE AVVICENDATE	
	Totale		di cui frumento		Aziende	Superficie a coltivazioni ortive	Aziende	Superficie a coltivazioni foraggere avvicendate
	Aziende	Superficie a cereali	Aziende	Superficie a frumento				
PER CLASSE DI SUPERFICIE TOTALE								
FINO A 1,00	2.624	749,69	2.412	638,16	3.206	520,15	2.531	597,07
1,01 - 2,00	2.737	1.688,16	2.621	1.413,31	2.197	439,75	2.759	1.463,07
2,01 - 3,00	2.644	2.577,85	2.548	2.150,11	1.969	400,30	2.642	2.252,33
3,01 - 5,00	4.670	6.875,41	4.553	5.783,27	3.522	785,29	4.649	6.203,95
5,01 - 10,00	6.260	15.786,56	6.133	13.134,38	4.609	1.252,15	6.158	14.262,89
10,01 - 20,00	2.706	11.723,38	2.649	9.641,52	1.890	583,14	2.682	10.635,48
20,01 - 30,00	409	2.504,85	388	2.078,17	268	114,44	414	2.437,86
30,01 - 50,00	186	1.584,23	178	1.265,21	98	52,16	183	1.530,46
50,01 - 100,00	57	909,15	57	729,79	41	73,32	59	874,18
OLTRE 100,00	25	997,42	23	817,12	10	221,92	26	1.229,63
T O T A L E	22.318	45.396,70	21.562	37.651,04	17.810	4.442,62	22.103	41.486,92
PER CLASSE DI SUPERFICIE AGRICOLA UTILIZZATA								
FINO A 1,00	3.286	992,06	2.956	830,79	3.910	602,41	3.303	861,34
1,01 - 2,00	3.209	2.181,26	3.066	1.816,76	2.450	482,67	3.209	1.948,39
2,01 - 3,00	3.007	3.258,23	2.916	2.714,88	2.223	436,44	2.987	2.958,32
3,01 - 5,00	4.965	8.208,43	4.877	6.857,15	3.674	838,83	4.891	7.479,34
5,01 - 10,00	5.660	16.448,45	5.585	13.599,76	4.071	1.201,03	5.552	14.878,48
10,01 - 20,00	1.841	9.711,90	1.824	8.064,58	1.284	453,75	1.821	8.794,10
20,01 - 30,00	217	1.849,38	210	1.543,05	125	100,33	210	1.764,82
30,01 - 50,00	86	1.184,47	81	921,91	44	34,81	83	1.084,37
50,01 - 100,00	31	713,80	31	609,64	21	76,53	30	694,73
OLTRE 100,00	16	848,72	16	692,52	8	215,82	17	1.023,03
T O T A L E	22.318	45.396,70	21.562	37.651,04	17.810	4.442,62	22.103	41.486,92
PER FORMA DI CONDUZIONE								
CONDUZIONE DIRETTA DEL COLTIVATORE	12.041	16.803,63	11.455	14.009,30	10.172	1.604,64	12.045	16.246,85
-SU TERRENI IN PROPRIETA'	11.115	15.394,18	10.576	12.827,04	9.326	1.479,30	11.153	14.839,34
-SU TERRENI IN AFFITTO	448	479,78	420	401,21	445	77,51	428	400,23
-SU TERRENI PARTE IN PROPRIETA' E PARTE IN AFFITTO	478	929,67	459	781,05	401	47,83	464	1.007,28
CONDUZIONE CON SALARIATI E/O COMPARTECIPANTI	722	4.738,69	684	3.930,98	431	546,37	682	4.313,55
-SU TERRENI IN PROPRIETA'	696	4.532,59	659	3.762,88	418	503,27	658	4.046,14
-SU TERRENI IN AFFITTO	13	59,30	12	49,00	7	29,61	12	54,80
-SU TERRENI PARTE IN PROPRIETA' E PARTE IN AFFITTO	13	146,80	13	119,10	6	13,49	12	212,61
TOTALE COND. DIRETTA E COND. COM SALARIATI E/O COMPARTECIPANTI	12.763	21.542,32	12.139	17.940,28	10.603	2.151,01	12.727	20.560,40
-SU TERRENI IN PROPRIETA'	11.811	19.926,77	11.235	16.589,92	9.744	1.982,57	11.811	18.885,48
-SU TERRENI IN AFFITTO	461	539,08	432	450,21	452	107,12	440	455,03
-SU TERRENI PARTE IN PROPRIETA' E PARTE IN AFFITTO	491	1.076,47	472	900,15	407	61,32	476	1.219,89
CONDUZIONE A COLONIA PARZIARIA APPODERATA	8.691	22.463,32	8.593	18.469,59	6.855	2.191,36	8.559	19.688,12
ALTRA FORMA DI CONDUZIONE	864	1.391,06	830	1.241,17	352	100,25	817	1.238,40
T O T A L E	22.318	45.396,70	21.562	37.651,04	17.810	4.442,62	22.103	41.486,92
PER ZONA ALTIMETRICA								
MONTAGNA	1.746	2.154,19	1.513	1.566,26	1.563	91,98	1.899	3.304,20
COLLINA	20.572	43.242,51	20.049	36.084,78	16.247	4.350,64	20.204	38.182,72
PIANURA	-	-	-	-	-	-	-	-
T O T A L E	22.318	45.396,70	21.562	37.651,04	17.810	4.442,62	22.103	41.486,92

Tav. II — Aziende con coltivazioni legnose agrarie, per principali coltivazioni

Superficie in ettari

CLASSI DI SUPERFICIE TOTALE Ettari	VITE		OLIVO		AGRUMI		FRUTTIFERI	
	Aziende	Superficie a vite	Aziende	Superficie a olivo	Aziende	Superficie ad agrumi	Aziende	Superficie a fruttiferi
PER CLASSE DI SUPERFICIE TOTALE								
FINO A 1,00	1.109	249,05	110	23,33	-	-	75	15,94
1,01 - 2,00	1.016	375,79	121	28,37	-	-	78	39,19
2,01 - 3,00	1.013	455,40	148	55,96	-	-	83	42,34
3,01 - 5,00	1.941	1.075,73	241	87,95	-	-	164	122,22
5,01 - 10,00	2.967	2.075,63	409	222,18	-	-	243	236,04
10,01 - 20,00	1.409	1.363,30	209	158,78	-	-	117	123,93
20,01 - 30,00	220	385,99	42	53,13	-	-	26	72,75
30,01 - 50,00	102	333,87	24	39,85	-	-	18	43,80
50,01 - 100,00	30	165,67	9	7,70	-	-	6	11,94
OLTRE 100,00	15	212,69	9	32,81	-	-	10	91,20
T O T A L E	9.822	6.693,12	1.322	710,06	-	-	820	799,35
PER CLASSE DI SUPERFICIE AGRICOLA UTILIZZATA								
FINO A 1,00	1.569	334,45	150	32,65	-	-	96	22,74
1,01 - 2,00	1.269	476,22	156	54,66	-	-	91	43,75
2,01 - 3,00	1.188	536,88	164	58,04	-	-	87	53,43
3,01 - 5,00	2.134	1.220,38	267	112,26	-	-	195	153,73
5,01 - 10,00	2.587	2.065,95	362	195,67	-	-	219	202,36
10,01 - 20,00	887	1.150,29	166	154,73	-	-	89	151,80
20,01 - 30,00	112	337,30	26	25,60	-	-	17	27,50
30,01 - 50,00	46	223,36	19	40,55	-	-	14	45,72
50,01 - 100,00	19	174,10	6	8,80	-	-	4	16,32
OLTRE 100,00	11	174,19	6	27,10	-	-	8	82,00
T O T A L E	9.822	6.693,12	1.322	710,06	-	-	820	799,35
PER FORMA DI CONDUZIONE								
CONDUZIONE DIRETTA DEL COLTIVATORE	5.957	2.787,27	762	310,78	-	-	408	269,51
-SU TERRENI IN PROPRIETA'	5.613	2.627,42	729	292,55	-	-	379	259,39
-SU TERRENI IN AFFITTO	111	41,10	7	1,75	-	-	9	2,02
-SU TERRENI PARTE IN PROPRIETA' E PARTE IN AFFITTO	233	118,75	26	16,48	-	-	20	8,10
CONDUZIONE CON SALARIATI E/O COMPARTECIPANTI	442	1.479,30	111	180,76	-	-	79	269,01
-SU TERRENI IN PROPRIETA'	428	1.458,16	109	179,76	-	-	76	266,61
-SU TERRENI IN AFFITTO	7	6,19	1	0,30	-	-	1	0,20
-SU TERRENI PARTE IN PROPRIETA' E PARTE IN AFFITTO	7	14,95	1	0,70	-	-	2	2,20
TOTALE COND. DIRETTA E COND. CON SALARIATI E/O COMPARTICIPANTI	6.399	4.266,57	873	491,54	-	-	487	538,52
-SU TERRENI IN PROPRIETA'	6.041	4.085,58	838	472,31	-	-	455	526,00
-SU TERRENI IN AFFITTO	118	47,29	8	2,05	-	-	10	2,22
-SU TERRENI PARTE IN PROPRIETA' E PARTE IN AFFITTO	240	133,70	27	17,18	-	-	22	10,30
CONDUZIONE A COLONIA PARZIARIA APPODERATA	3.202	2.340,23	419	195,33	-	-	318	255,11
ALTRA FORMA DI CONDUZIONE	221	86,32	30	23,19	-	-	15	5,72
T O T A L E	9.822	6.693,12	1.322	710,06	-	-	820	799,35
PER ZONA ALTIMETRICA								
MONTAGNA	1.271	240,82	10	2,30	-	-	34	12,39
COLLINA	8.551	6.452,30	1.312	707,76	-	-	786	786,96
PIANURA	-	-	-	-	-	-	-	-
T O T A L E	9.822	6.693,12	1.322	710,06	-	-	820	799,35

Tav. 12 — Aziende con bovini,

CLASSI DI SUPERFICIE TOTALE Ettari	N U M E R O									
	1 — 2		3 — 5		6 — 10		11 — 20		21 — 50	
	Aziende	Capi	Aziende	Capi	Aziende	Capi	Aziende	Capi	Aziende	Capi
CLASSI DI SUPERFICIE AGRICOLA UTILIZZATA Ettari										
FORME DI CONDUZIONE										
ZONE ALTIMETRICHE										
PER CLASSE DI SUPERFICIE TOTALE										
SENZA TERRENO AGRARIO	-	-	-	-	-	-	1	16	-	-
FINO A 1,00	430	611	67	270	12	82	1	20	1	43
1,01 - 2,00	849	1.446	560	2.252	90	615	2	22	1	28
2,01 - 3,00	553	1.016	1.029	4.319	341	2.294	8	107	1	45
3,01 - 5,00	441	792	1.723	7.505	1.543	11.032	109	1.361	4	130
5,01 - 10,00	323	570	916	4.058	2.896	23.115	1.091	14.224	13	313
10,01 - 20,00	134	233	215	925	676	5.590	1.074	15.470	102	2.466
20,01 - 30,00	29	49	46	198	76	610	111	1.675	41	1.168
30,01 - 50,00	9	16	17	72	24	190	33	501	34	1.067
50,01 - 100,00	3	6	1	4	8	64	11	150	12	400
OLTRE 100,00	-	-	-	-	-	-	-	-	3	103
T O T A L E	2.771	4.739	4.574	19.603	5.666	43.592	2.441	33.546	212	5.763
PER CLASSE DI SUPERF. AGRI. UTILIZ.										
SENZA SUP. AGRI. UTILIZZATA	-	-	-	-	-	-	1	16	-	-
FINO A 1,00	564	817	108	429	19	129	2	31	1	43
1,01 - 2,00	966	1.666	730	2.962	124	840	7	100	1	28
2,01 - 3,00	588	1.095	1.253	5.304	455	3.074	8	110	2	75
3,01 - 5,00	394	712	1.742	7.618	1.900	13.769	155	1.915	3	100
5,01 - 10,00	207	360	623	2.780	2.750	22.303	1.279	16.776	17	415
10,01 - 20,00	46	77	105	453	377	3.155	911	13.396	106	2.565
20,01 - 30,00	4	8	10	43	35	273	59	913	45	1.302
30,01 - 50,00	2	4	3	14	3	24	17	267	27	914
50,01 - 100,00	-	-	-	-	3	25	2	22	9	281
OLTRE 100,00	-	-	-	-	-	-	-	-	1	40
T O T A L E	2.771	4.739	4.574	19.603	5.666	43.592	2.441	33.546	212	5.763
PER FORMA DI CONDUZIONE										
CONDUZIONE DIRETTA DEL COLTIVATORE	1.953	3.298	2.406	10.161	2.085	15.646	518	6.991	55	1.512
-SU TERRENI IN PROPRIETA'	1.815	3.078	2.223	9.383	1.905	14.309	495	6.673	50	1.395
-SU TERRENI IN AFFITTO	60	92	50	205	34	255	1	14	1	22
-SU TERRENI PARTE IN PROPRIETA' E PARTE IN AFFITTO	78	128	133	573	146	1.082	22	304	4	95
COND. CON SALARIATI E/O COMPART.	24	43	59	254	128	1.000	124	1.819	55	1.751
-SU TERRENI IN PROPRIETA'	23	42	59	254	124	968	119	1.737	52	1.649
-SU TERRENI IN AFFITTO	1	1	-	-	1	6	4	66	-	-
-SU TERRENI PARTE IN PROPRIETA' E PARTE IN AFFITTO	-	-	-	-	3	26	-	-	3	102
TOTALE COND. DIRETTA E COND. CON SALARIATI E/O COMPARTICIPANTI	1.977	3.341	2.465	10.415	2.213	16.646	642	8.810	110	3.263
-SU TERRENI IN PROPRIETA'	1.838	3.120	2.282	9.637	2.029	15.277	614	8.410	102	3.044
-SU TERRENI IN AFFITTO	61	93	50	205	35	261	5	80	1	22
-SU TERRENI PARTE IN PROPRIETA' E PARTE IN AFFITTO	78	128	133	573	149	1.108	22	304	7	197
COND. A COLONIA PARZIARIA APPODERATA	729	1.307	2.091	9.113	3.443	26.866	1.797	24.713	102	2.500
ALTRA FORMA DI CONDUZIONE	65	91	18	75	10	80	2	23	-	-
T O T A L E	2.771	4.739	4.574	19.603	5.666	43.592	2.441	33.546	212	5.763
PER ZONA ALTIMETRICA										
MONTAGNA	372	620	285	1.187	199	1.488	51	690	3	88
COLLINA	2.399	4.119	4.289	18.416	5.467	42.104	2.390	32.856	209	5.675
PIANURA	-	-	-	-	-	-	-	-	-	-
T O T A L E	2.771	4.739	4.574	19.603	5.666	43.592	2.441	33.546	212	5.763

Tav. 13 — Giornate di lavoro prestate dalle varie categorie di manodopera agricola

CLASSI DI SUPERFICIE TOTALE <i>Etari</i> CLASSI DI SUPERFICIE AGRICOLA UTILIZZATA <i>Etari</i> FORME DI CONDUZIONE ZONE ALTIMETRICHE	AZIENDE	GIORNATE DI LAVORO PRESTATE DA						Totale
		Conduttori	Familiari del conduttore	Dirigenti e impiegati	Salariati fissi	Braocianti o giornalieri	Coloni impropri	
PER CLASSE DI SUPERFICIE TOTALE								
SENZA TERRENO AGRARIO	144	12.898	5.585	318	4.920	4.688	-	28.409
FINO A 1,00	5.179	423.089	316.268	625	6.840	25.859	33.617	806.298
1,01 - 2,00	3.551	462.487	408.556	1.122	6.810	27.035	15.349	921.359
2,01 - 3,00	3.115	519.287	491.439	1.589	9.090	29.530	11.320	1.062.255
3,01 - 5,00	5.285	996.403	1.151.987	4.638	14.610	57.426	22.564	2.247.628
5,01 - 10,00	6.856	1.371.963	2.087.624	11.564	56.100	121.002	31.754	3.680.007
10,01 - 20,00	2.996	576.720	1.140.281	6.809	64.740	110.180	15.124	1.913.854
20,01 - 30,00	486	76.718	142.638	2.082	39.210	32.959	5.561	299.168
30,01 - 50,00	221	30.306	51.257	1.970	38.175	25.557	2.435	149.700
50,01 - 100,00	87	9.342	11.322	1.189	26.690	16.443	-	64.986
OLTRE 100,00	59	3.942	2.140	5.344	43.000	30.741	1.740	86.907
T O T A L E	27.979	4.483.155	5.809.097	37.250	310.185	481.420	139.464	11.260.571
PER CLASSE DI SUPERF. AGR. UTILIZ.								
SENZA SUP. AGR. UTILIZZATA	200	13.768	5.684	463	4.920	5.671	240	30.746
FINO A 1,00	6.498	525.648	386.934	720	8.300	33.210	36.634	991.446
1,01 - 2,00	4.012	552.240	503.761	1.622	8.530	32.527	18.500	1.117.180
2,01 - 3,00	3.426	602.366	591.320	1.821	9.060	34.218	14.741	1.253.526
3,01 - 5,00	5.449	1.079.601	1.292.337	4.925	24.580	66.831	22.626	2.490.900
5,01 - 10,00	6.003	1.264.844	2.049.638	12.043	57.520	124.116	29.612	3.537.773
10,01 - 20,00	1.970	390.030	873.988	5.920	67.740	95.942	10.181	1.443.801
20,01 - 30,00	244	36.546	79.211	1.842	34.790	29.941	5.160	187.490
30,01 - 50,00	95	11.241	20.821	1.935	31.555	20.138	110	85.800
50,01 - 100,00	45	3.884	4.593	1.350	24.730	12.705	1.660	48.922
OLTRE 100,00	37	2.987	810	4.609	38.460	26.121	-	72.987
T O T A L E	27.979	4.483.155	5.809.097	37.250	310.185	481.420	139.464	11.260.571
PER FORMA DI CONDUZIONE								
CONDUZIONE DIRETTA DEL COLTIVATORE	16.675	2.291.126	2.568.402	1.627	23.100	198.707	5.481	5.088.443
-SU TERRENI IN PROPRIETA'	15.300	2.085.397	2.371.119	1.196	21.300	180.184	5.076	4.664.272
-SU TERRENI IN AFFITTO	675	85.107	67.757	141	490	5.705	325	159.525
-SU TERRENI PARTE IN PROPRIETA' E PARTE IN AFFITTO	577	108.419	124.121	-	310	9.311	80	242.241
COND. CON SALARIATI E/O COMPART.	1.041	49.819	8.745	12.774	285.665	195.434	745	553.182
-SU TERRENI IN PROPRIETA'	988	46.766	7.898	12.516	272.400	185.103	745	525.428
-SU TERRENI IN AFFITTO	19	1.193	117	150	2.720	5.080	-	9.260
-SU TERRENI PARTE IN PROPRIETA' E PARTE IN AFFITTO	13	1.165	550	80	6.625	4.070	-	12.490
TOTALE COND. DIRETTA E COND. CON SALARIATI E/O COMPARTICIPANTI	17.716	2.340.945	2.577.147	14.401	308.765	394.141	6.226	5.641.625
-SU TERRENI IN PROPRIETA'	16.288	2.132.163	2.379.017	13.712	293.700	365.287	5.821	5.189.700
-SU TERRENI IN AFFITTO	694	86.300	67.874	291	3.210	10.785	325	168.785
-SU TERRENI PARTE IN PROPRIETA' E PARTE IN AFFITTO	590	109.584	124.671	80	6.935	13.381	80	254.731
COND. A COLONIA PARZIARIA APPODERATA	9.064	2.080.007	3.194.496	21.790	860	83.895	1.608	5.382.656
ALTRA FORMA DI CONDUZIONE	1.199	62.203	37.454	1.059	560	3.384	131.630	236.290
T O T A L E	27.979	4.483.155	5.809.097	37.250	310.185	481.420	139.464	11.260.571
PER ZONA ALTIMETRICA								
MONTAGNA	3.203	362.501	380.670	725	8.855	36.903	4.227	793.881
COLLINA	24.776	4.120.654	5.428.427	36.525	301.330	444.517	135.237	10.466.690
PIANURA	-	-	-	-	-	-	-	-
T O T A L E	27.979	4.483.155	5.809.097	37.250	310.185	481.420	139.464	11.260.571

Tav. 14 — Aziende secondo la classe di età del conduttore

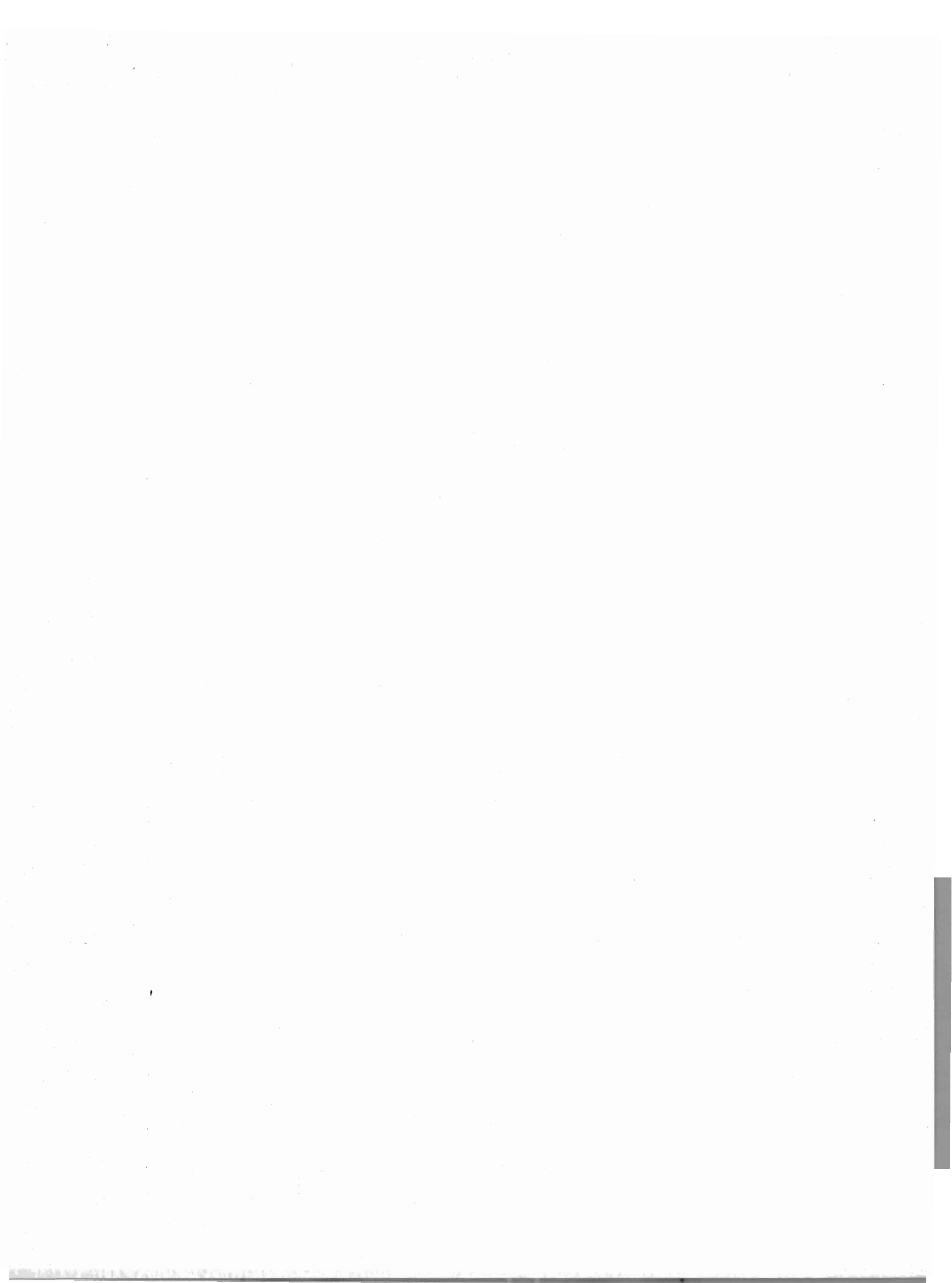
CLASSI DI SUPERFICIE TOTALE Ettari CLASSI DI SUPERFICIE AGRICOLA UTILIZZATA Ettari FORME DI CONDUZIONE ZONE ALTIMETRICHE	CLASSI DI ETÀ DEL CONDUTTORE (anni)							
	14 — 34	35 — 40	41 — 45	46 — 50	51 — 55	56 — 60	61 — 65	oltre 65
PER CLASSE DI SUPERFICIE TOTALE								
SENZA TERRENO AGRARIO	12	29	22	25	12	15	15	14
FINO A 1,00	327	507	581	774	563	826	633	968
1,01 - 2,00	207	311	436	573	409	611	435	569
2,01 - 3,00	177	290	448	499	369	543	369	420
3,01 - 5,00	330	536	764	884	636	820	615	700
5,01 - 10,00	472	774	1.071	1.130	757	986	763	903
10,01 - 20,00	227	345	397	470	322	417	366	452
20,01 - 30,00	32	55	72	68	58	66	55	80
30,01 - 50,00	12	17	38	28	20	40	30	36
50,01 - 100,00	9	10	17	10	11	11	10	9
OLTRE 100,00	2	1	7	14	7	13	8	7
T O T A L E	1.807	2.875	3.853	4.475	3.164	4.348	3.299	4.158
PER CLASSE DI SUPERF. AGRI. UTILIZ.								
SENZA SUP. AGRI. UTILIZZATA	14	30	31	33	19	27	19	27
FINO A 1,00	388	602	716	955	681	1.031	825	1.300
1,01 - 2,00	237	356	480	636	465	683	513	642
2,01 - 3,00	203	315	519	521	438	573	406	451
3,01 - 5,00	340	573	797	944	668	840	605	682
5,01 - 10,00	437	721	957	1.000	649	824	653	762
10,01 - 20,00	156	239	281	323	206	302	224	239
20,01 - 30,00	16	31	41	35	19	39	32	31
30,01 - 50,00	11	4	22	13	9	13	11	12
50,01 - 100,00	3	3	7	5	6	8	5	8
OLTRE 100,00	2	1	2	10	4	8	6	4
T O T A L E	1.807	2.875	3.853	4.475	3.164	4.348	3.299	4.158
PER FORMA DI CONDUZIONE								
CONDUZIONE DIRETTA DEL COLTIVATORE	1.004	1.612	2.094	2.547	1.835	2.538	2.050	2.995
-SU TERRENI IN PROPRIETA'	881	1.468	1.925	2.327	1.670	2.310	1.884	2.835
-SU TERRENI IN AFFITTO	72	68	78	102	68	126	90	71
-SU TERRENI PARTE IN PROPRIETA' E PARTE IN AFFITTO	41	50	74	98	86	89	63	76
COND. CON SALARIATI E/O COMPART.	74	101	145	184	122	145	129	141
-SU TERRENI IN PROPRIETA'	68	92	133	171	119	139	127	139
-SU TERRENI IN AFFITTO	2	4	5	3	1	3	-	1
-SU TERRENI PARTE IN PROPRIETA' E PARTE IN AFFITTO	2	2	2	5	1	1	-	-
TOTALE COND. DIRETTA E COND. CON SALARIATI E/O COMPARTICIPANTI	1.078	1.713	2.239	2.731	1.957	2.683	2.179	3.136
-SU TERRENI IN PROPRIETA'	949	1.560	2.058	2.498	1.789	2.449	2.011	2.974
-SU TERRENI IN AFFITTO	74	72	83	105	69	129	90	72
-SU TERRENI PARTE IN PROPRIETA' E PARTE IN AFFITTO	43	52	76	103	87	90	63	76
COND. A COLONIA PARZIARIA APPODERATA	626	1.055	1.479	1.551	1.077	1.473	981	822
ALTRA FORMA DI CONDUZIONE	103	107	135	193	130	192	139	200
T O T A L E	1.807	2.875	3.853	4.475	3.164	4.348	3.299	4.158
PER ZONA ALTIMETRICA								
MONTAGNA	123	189	288	378	340	501	503	881
COLLINA	1.684	2.686	3.565	4.097	2.824	3.847	2.796	3.277
PIANURA	-	-	-	-	-	-	-	-
T O T A L E	1.807	2.875	3.853	4.475	3.164	4.348	3.299	4.158

Tav. 15 — Aziende a conduzione diretta del coltivatore che impiegano anche giornate lavorative di manodopera salariata

CLASSI DI SUPERFICIE TOTALE Ettari	AZIENDE CHE IMPIEGANO GIORNATE DI LAVORO DI MANODOPERA SALARIATA							
	Fino al 33 %		dal 34 % al 50 %		dal 51 % al 67 %		oltre il 67 %	
	Aziende	Giornate di lavoro	Aziende	Giornate di lavoro	Aziende	Giornate di lavoro	Aziende	Giornate di lavoro
CLASSI DI SUPERFICIE AGRICOLA UTILIZZATA Ettari								
FORME DI CONDUZIONE								
ZONE ALTIMETRICHE								
PER CLASSE DI SUPERFICIE TOTALE								
SENZA TERRENO AGRARIO	4	1.352	-	-	5	717	5	4.570
FINO A 1,00	715	106.468	108	11.977	70	5.106	81	7.638
1,01 - 2,00	604	165.851	45	5.047	32	2.821	54	6.975
2,01 - 3,00	518	176.934	34	5.930	32	3.400	34	4.455
3,01 - 5,00	839	345.775	44	6.869	37	5.241	48	8.985
5,01 - 10,00	888	437.996	54	10.724	39	11.905	105	25.765
10,01 - 20,00	344	198.233	34	10.956	24	8.761	60	17.780
20,01 - 30,00	66	34.311	8	4.214	11	3.875	14	5.790
30,01 - 50,00	19	11.583	3	2.700	4	3.667	11	5.168
50,01 - 100,00	9	4.551	2	1.670	3	3.805	6	5.939
OLTRE 100,00	-	-	1	175	2	600	2	459
T O T A L E	4.006	1.483.054	333	60.262	259	49.898	420	93.524
PER CLASSE DI SUPERF. AGR. UTILIZ.								
SENZA SUP. AGR. UTILIZZATA	6	1.532	-	-	5	717	6	4.603
FINO A 1,00	909	140.630	140	14.005	89	6.096	101	9.180
1,01 - 2,00	660	190.109	41	5.832	42	4.162	59	8.304
2,01 - 3,00	586	212.488	37	5.971	29	3.572	42	5.504
3,01 - 5,00	831	369.041	39	6.900	34	6.893	58	12.803
5,01 - 10,00	763	402.180	45	12.284	30	10.660	91	24.856
10,01 - 20,00	212	138.245	22	8.321	17	7.981	38	13.505
20,01 - 30,00	32	24.563	6	4.174	7	5.040	13	5.611
30,01 - 50,00	4	2.313	1	1.620	3	2.507	7	6.229
50,01 - 100,00	3	1.953	1	980	1	1.670	5	2.929
OLTRE 100,00	-	-	1	175	2	600	-	-
T O T A L E	4.006	1.483.054	333	60.262	259	49.898	420	93.524
PER FORMA DI CONDUZIONE								
CONDUZIONE DIRETTA DEL COLTIVATORE	4.006	1.483.054	333	60.262	259	49.898	420	93.524
-SU TERRENI IN PROPRIETA'	3.683	1.348.372	318	53.029	250	48.981	393	82.804
-SU TERRENI IN AFFITTO	120	32.073	9	2.663	3	155	17	3.501
-SU TERRENI PARTE IN PROPRIETA' E PARTE IN AFFITTO	199	101.257	6	4.570	1	45	5	2.649
COND. CON SALARIATI E/O COMPART.	-	-	-	-	-	-	-	-
-SU TERRENI IN PROPRIETA'	-	-	-	-	-	-	-	-
-SU TERRENI IN AFFITTO	-	-	-	-	-	-	-	-
-SU TERRENI PARTE IN PROPRIETA' E PARTE IN AFFITTO	-	-	-	-	-	-	-	-
TOTALE COND. DIRETTA E COND. CON SALARIATI E/O COMPARTICIPANTI	4.006	1.483.054	333	60.262	259	49.898	420	93.524
-SU TERRENI IN PROPRIETA'	3.683	1.348.372	318	53.029	250	48.981	393	82.804
-SU TERRENI IN AFFITTO	120	32.073	9	2.663	3	155	17	3.501
-SU TERRENI PARTE IN PROPRIETA' E PARTE IN AFFITTO	199	101.257	6	4.570	1	45	5	2.649
COND. A COLONIA PARZIARIA APPODEBRATA	-	-	-	-	-	-	-	-
ALTRA FORMA DI CONDUZIONE	-	-	-	-	-	-	-	-
T O T A L E	4.006	1.483.054	333	60.262	259	49.898	420	93.524
PER ZONA ALTIMETRICA								
MONTAGNA	392	108.681	46	5.167	35	5.097	35	6.616
COLLINA	3.614	1.374.373	287	55.095	224	44.801	385	86.908
PIANURA	-	-	-	-	-	-	-	-
T O T A L E	4.006	1.483.054	333	60.262	259	49.898	420	93.524

Tav. 16 — Aziende che utilizzano alcuni principali mezzi meccanici di uso agricolo

CLASSI DI SUPERFICIE TOTALE Ettari	TRATTRICI		MOTOCOLTIVATORI		MIETTREBBIATRICI		MACCHINE PER LA RACCOLTA DEL FORAGGIO	
	Aziende in complesso	di cui aziende che utilizzano solo mezzi forniti da terzi	Aziende in complesso	di cui aziende che utilizzano solo mezzi forniti da terzi	Aziende in complesso	di cui aziende che utilizzano solo mezzi forniti da terzi	Aziende in complesso	di cui aziende che utilizzano solo mezzi forniti da terzi
PER CLASSE DI SUPERFICIE TOTALE								
SENZA TERRENO AGRARIO	2	1	-	-	-	-	-	-
FINO A 1,00	3.453	3.271	2.308	1.935	55	53	31	31
1,01 - 2,00	2.905	2.559	2.174	1.804	82	82	50	48
2,01 - 3,00	2.657	2.264	2.135	1.663	64	63	46	42
3,01 - 5,00	4.637	3.709	3.979	2.547	155	144	154	139
5,01 - 10,00	6.103	4.074	5.520	2.485	245	224	372	315
10,01 - 20,00	2.590	1.262	2.460	756	118	103	265	216
20,01 - 30,00	388	140	364	93	33	27	64	37
30,01 - 50,00	171	53	161	30	25	18	53	22
50,01 - 100,00	56	11	54	6	19	12	18	6
OLTRE 100,00	26	2	23	2	12	9	17	3
T O T A L E	22.988	17.346	19.178	11.321	808	735	1.070	859
PER CLASSE DI SUPERF. AGR. UTILIZ.								
SENZA SUP. AGR. UTILIZZATA	4	3	-	-	-	-	-	-
FINO A 1,00	4.063	3.840	2.696	2.278	71	69	37	37
1,01 - 2,00	3.287	2.853	2.479	2.013	91	91	60	58
2,01 - 3,00	2.970	2.514	2.443	1.846	84	81	68	64
3,01 - 5,00	4.937	3.853	4.312	2.620	157	145	181	157
5,01 - 10,00	5.569	3.502	5.175	2.081	232	209	402	340
10,01 - 20,00	1.808	720	1.739	442	99	89	205	158
20,01 - 30,00	215	46	209	36	32	25	54	25
30,01 - 50,00	85	10	80	2	17	11	36	13
50,01 - 100,00	33	4	30	2	15	8	16	6
OLTRE 100,00	17	1	15	1	10	7	11	1
T O T A L E	22.988	17.346	19.178	11.321	808	735	1.070	859
PER FORMA DI CONDUZIONE								
CONDUZIONE DIRETTA DEL COLTIVATORE	12.435	9.475	10.103	6.458	312	290	518	411
-SU TERRENI IN PROPRIETA'	11.431	8.668	9.314	5.943	281	264	462	364
-SU TERRENI IN AFFITTO	527	465	367	296	15	15	13	10
-SU TERRENI PARTE IN PROPRIETA' E PARTE IN AFFITTO	476	342	422	219	16	11	43	37
COND. CON SALARIATI E/O COMPART.	833	359	697	286	108	90	131	66
-SU TERRENI IN PROPRIETA'	805	348	671	278	102	86	123	63
-SU TERRENI IN AFFITTO	14	6	13	5	2	2	2	1
-SU TERRENI PARTE IN PROPRIETA' E PARTE IN AFFITTO	13	4	13	3	4	2	6	2
TOTALE COND. DIRETTA E COND. CON SALARIATI E/O COMPARTICIPANTI	13.268	9.834	10.800	6.744	420	380	649	477
-SU TERRENI IN PROPRIETA'	12.236	9.016	9.985	6.221	383	350	585	427
-SU TERRENI IN AFFITTO	541	471	380	301	17	17	15	11
-SU TERRENI PARTE IN PROPRIETA' E PARTE IN AFFITTO	489	346	435	222	20	13	49	39
COND. A COLONIA PARZIARIA APPODERATA	8.730	6.608	7.645	3.988	368	335	388	349
ALTRA FORMA DI CONDUZIONE	990	904	733	589	20	20	33	33
T O T A L E	22.988	17.346	19.178	11.321	808	735	1.070	859
PER ZONA ALTIMETRICA								
MONTAGNA	1.407	1.261	1.153	768	20	19	159	142
COLLINE	21.581	16.085	18.025	10.553	788	716	911	717
PIANURA	-	-	-	-	-	-	-	-
T O T A L E	22.988	17.346	19.178	11.321	808	735	1.070	859



DATI COMUNALI

Tav. 17 — Aziende e relativa superficie totale, per forma di conduzione e comune

Superficie in ettari

Codice dei Comuni	C O M U N I	CONDUZIONE DIRETTA DEL COLTIVATORE		CONDUZIONE CON SALARIATI E/O COMPARTICIPANTI		ALTRE FORME DI CONDUZIONE		T O T A L E			
		Aziende	Superficie	Aziende	Superficie	Aziende	Superficie	Aziende	Superficie		
									proprietà	affitto	Totale
001	ACQUASANTA TERME	801	6.058,44	46	4.304,59	24	254,30	871	10.181,56	435,77	10.617,33
002	ACQUAVIVA PICENA	301	674,25	10	91,70	220	1.110,12	531	1.869,24	6,83	1.876,07
003	ALtidona	95	237,80	11	154,84	111	770,40	217	1.113,47	49,57	1.163,04
004	ANANDOLA	369	2.430,09	19	851,34	141	2.083,08	529	5.081,29	283,22	5.364,51
005	APPIGNANO DEL TRONTO	192	694,52	27	187,97	158	1.088,80	377	1.923,78	47,51	1.971,29
006	ARQUATA DEL TRONTO	524	4.397,56	18	2.344,94	16	291,81	558	6.912,11	122,20	7.034,31
007	ASCOLI PICENO	1.188	5.728,89	63	1.615,78	627	3.951,81	1.878	11.098,31	198,17	11.296,48
008	BELMONTE PICENO	93	322,67	9	149,71	69	501,10	171	965,33	8,15	973,48
009	CAMPOFILONE	108	353,24	8	94,19	125	637,39	241	1.075,44	9,38	1.084,82
010	CARASSAI	165	627,85	9	485,80	128	958,70	302	2.063,65	8,70	2.072,35
011	CASTEL DI LANA	160	332,12	8	358,68	67	427,95	235	1.117,77	0,98	1.118,75
012	CASTIGNANO	270	1.783,10	15	412,63	117	973,06	402	3.047,46	121,33	3.168,79
013	CASTORANO	127	470,23	10	164,30	101	630,10	238	1.209,88	54,75	1.264,63
014	COLLI DEL TRONTO	133	207,15	18	67,10	76	274,08	227	531,27	17,06	548,33
015	COMUNANZA	182	1.640,13	8	282,02	84	1.366,26	274	3.249,41	39,00	3.288,41
016	COSSIGNANO	140	730,65	3	100,25	87	558,94	230	1.372,78	17,06	1.389,84
017	CUPRA MARITTIMA	205	629,97	10	184,17	115	728,11	330	1.535,67	6,58	1.542,25
018	PALEBONE	290	969,69	14	285,35	140	982,02	444	2.087,57	149,49	2.237,06
019	FERMO	1.251	2.964,94	105	2.568,50	894	5.600,62	2.250	10.913,89	220,17	11.134,06
020	FOLIGNANO	186	459,74	2	20,10	134	798,34	322	1.261,18	17,00	1.278,18
021	FORCE	205	1.295,21	11	185,83	122	1.604,20	338	2.932,89	152,35	3.085,24
022	FRANCAVILLA D'ETE	112	353,73	15	75,83	64	389,59	191	761,94	57,21	819,15
023	GROTTAMMARE	226	343,29	24	112,63	221	869,80	471	1.300,86	24,86	1.325,72
024	GROTTAZZOLINA	149	276,32	5	38,55	130	554,14	284	855,31	13,70	869,01
025	LAPEDONA	140	541,76	6	75,81	118	718,02	264	1.310,79	24,80	1.335,59
026	MAGLIANO DI TENNA	130	282,53	2	10,45	72	393,62	204	674,32	12,28	686,60
027	MALTIGNANO	96	259,68	10	49,00	59	366,46	165	668,22	6,92	675,14
028	MASSA FERMANA	113	400,84	4	70,96	32	202,70	149	624,72	49,78	674,50
029	MASSIGNANO	167	525,59	9	67,04	190	994,50	366	1.586,53	0,60	1.587,13
030	MONSAMPietro MORICO	96	441,28	1	16,20	66	460,46	163	887,66	30,28	917,94
031	MONSAPOLO DEL TRONTO	250	570,33	11	146,36	135	642,77	396	1.330,41	29,05	1.359,46
032	MONTALTO DELLE MARCHE	289	1.683,59	11	169,80	137	949,35	437	2.692,04	110,70	2.802,74
033	MONTAPPONE	157	435,74	1	28,00	59	350,62	217	783,32	31,04	814,36
034	MONTEDINOVE	83	487,13	4	31,00	63	474,60	150	969,83	22,90	992,73
035	MONTefalcone APPENNINO	120	687,57	18	261,22	31	331,30	169	1.257,99	22,10	1.280,09
036	MONTefiore DELL'ASO	178	810,15	7	351,20	206	1.404,81	391	2.493,52	72,64	2.566,16
037	MONTefortino	242	3.632,26	16	2.617,29	63	1.050,39	321	7.005,79	294,15	7.299,94
038	MONTegallo	402	2.512,28	28	1.716,66	9	143,20	439	4.185,33	186,81	4.372,14
039	MONTe GIBERTO	105	408,00	5	52,20	120	635,87	230	1.094,21	1,86	1.096,07
040	MONTegiorgio	547	1.775,16	29	603,15	343	2.013,56	919	4.213,63	178,24	4.391,87
041	MONTegrANARO	209	710,74	22	444,20	270	1.484,30	501	2.600,44	38,80	2.639,24
042	MONTeleone DI FERMO	90	346,47	8	123,00	42	263,30	140	700,67	32,10	732,77
043	MONTelpARO	157	942,98	7	177,80	98	846,79	262	1.885,64	81,93	1.967,57
044	MONTenONACO	153	1.552,18	34	3.956,54	13	276,96	200	5.716,48	69,20	5.785,68
045	MONTepRANDONE	394	581,18	24	435,59	282	1.315,83	700	2.317,97	14,63	2.332,60

Segue TAV. 17 — Aziende e relativa superficie totale, per forma di conduzione e comune
Superficie in ettari

Codice del Comune	C O M U N I	CONDUZIONE DIRETTA DEL COLTIVATORE		CONDUZIONE CON SALARIATI E/O COMPARTICIPANTI		ALTRE FORME DI CONDUZIONE		T O T A L E			
		Aziende	Superficie	Aziende	Superficie	Aziende	Superficie	Aziende	Superficie		
									proprietà	affitto	Totale
046	MONTE RINALDO	88	491,68	-	-	33	232,96	121	713,74	10,90	724,64
047	MONTERUBBIANO	257	1.294,86	7	87,20	225	1.511,01	489	2.779,67	113,40	2.893,07
048	MONTE SAN PIETRANGELI	178	686,48	2	26,30	121	954,40	301	1.617,14	50,04	1.667,18
049	MONTE URANO	174	243,85	18	313,00	126	814,48	318	1.355,86	15,47	1.371,33
050	MONTE VIDON COMBATTE	82	359,08	5	309,30	49	360,58	136	979,26	49,70	1.028,96
051	MONTE VIDON CORRADO	90	287,57	1	5,50	43	213,45	134	497,22	9,30	506,52
052	MONTOTTONE	170	739,00	7	78,25	106	557,54	283	1.345,28	29,51	1.374,79
053	MORESCO	67	175,40	5	84,60	81	328,37	153	545,00	43,37	588,37
054	OFFIDA	442	2.038,92	18	314,35	288	2.137,96	748	4.448,43	42,80	4.491,23
055	ORTEZZANO	85	259,17	4	24,08	65	326,09	154	602,24	7,10	609,34
056	PALMIANO	53	410,40	2	79,10	25	445,50	80	902,59	32,41	935,00
057	PEDASO	22	53,59	2	25,66	30	210,28	54	289,28	0,25	289,53
058	PETRITOLI	196	693,63	15	167,50	221	1.225,92	432	2.067,95	19,10	2.087,05
059	PONZANO DI FERMO	127	405,40	4	42,30	123	897,19	254	1.307,59	37,30	1.344,89
060	PORTO SAN GIORGIO	108	126,33	3	22,90	82	379,24	193	520,38	8,09	528,47
061	PORTO SANT'ELPIDIO	101	171,23	17	187,05	147	1.007,68	265	1.355,31	10,65	1.365,96
062	RAPAGNANO	134	455,25	4	56,30	97	582,40	235	1.061,90	32,05	1.093,95
063	RIPATRANSONE	349	1.944,13	33	623,15	519	3.816,13	901	6.307,91	75,50	6.383,41
064	ROCCAFUSSIONE	462	4.019,67	17	305,25	61	941,07	540	5.068,81	197,18	5.265,99
065	ROTELLA	156	1.034,23	8	493,40	93	816,42	257	2.263,28	80,77	2.344,05
066	SAN BENEDETTO DEL TRONTO	295	315,96	38	269,01	296	1.061,21	629	1.576,62	69,56	1.646,18
067	SANTA VITTORIA IN MATELANO	128	867,33	9	167,95	108	1.185,17	245	2.152,77	67,68	2.220,45
068	SANT'ELPIDIO A MARE	420	1.008,32	49	648,55	453	2.645,24	922	4.246,35	55,76	4.302,11
069	SERVIGLIANO	251	708,23	4	73,20	127	769,27	382	1.523,82	26,88	1.550,70
070	SMERILLO	100	652,73	5	106,70	30	243,80	135	962,43	40,80	1.003,23
071	SPINETOLI	171	305,87	24	102,84	152	680,45	347	1.041,75	47,41	1.089,16
072	TORRE SAN PATRIZIO	109	431,43	7	174,11	83	549,22	199	1.094,84	59,92	1.154,76
073	VENAROTTA	270	1.290,75	8	175,35	100	868,84	378	2.274,13	60,81	2.334,94
	PROVINCIA	16.675	75.039,51	1.041	31.503,17	10.263	68.486,00	27.979	170.363,12	4.665,56	175.028,68

Tav. 18 — Aziende per classe di
Superficie

Codice dei Comuni	C O M U N I	C L A S S I D I S U P E R							
		Fino a 1,00		1,01 — 2,00		2,01 — 3,00		3,01 — 5,00	
		Aziende	Superficie	Aziende	Superficie	Aziende	Superficie	Aziende	Superficie
001	ACQUASANTA TERME	106	57,29	90	139,04	93	238,63	133	542,90
002	ACQUAVIVA PICENA	190	93,36	84	132,50	70	181,66	64	260,14
003	ALTIDONA	47	23,98	24	37,78	17	43,18	35	147,59
004	AMANDOLA	53	41,71	66	106,56	45	122,20	81	336,30
005	APPIGNANO DEL TRONTO	78	42,31	33	51,29	34	83,84	80	317,33
006	ARQUATA DEL TRONTO	26	16,82	47	74,38	36	96,04	107	435,73
007	ASCOLI PICENO	289	175,59	280	437,26	228	603,97	366	1.510,77
008	BELMONTE PICENO	32	21,15	14	21,37	15	40,58	46	192,32
009	CANPOPILONE	45	28,87	33	54,24	31	79,02	49	200,88
010	CARASSAI	36	20,39	26	40,40	36	95,95	64	260,01
011	CASTEL DI LANA	101	49,49	22	31,62	25	66,34	22	87,92
012	CASTIGNANO	46	29,69	35	55,33	44	116,44	78	328,02
013	CASTORANO	41	25,30	28	45,88	25	64,85	42	176,55
014	COLLI DEL TRONTO	93	42,12	25	40,49	36	91,71	52	210,45
015	CONUNANZA	8	6,69	22	38,32	22	62,53	36	151,72
016	COSSIGNANO	33	20,44	26	42,09	18	47,00	47	193,15
017	CUPRA MARITTIMA	82	40,53	59	93,86	35	89,29	55	222,50
018	FALERONE	93	58,16	75	115,98	50	133,75	88	356,16
019	FERMO	642	347,41	301	488,39	267	705,73	329	1.349,78
020	FOLIGNANO	71	35,01	43	66,53	48	121,60	58	238,52
021	FORCE	27	17,17	32	49,93	22	56,65	59	243,83
022	FRANCAVILLA D'ETE	30	15,26	27	41,71	28	71,07	50	199,17
023	GROTTANHARE	197	96,82	73	109,42	53	135,02	67	272,29
024	GROTTAZZOLINA	70	47,07	71	116,13	42	111,30	54	220,65
025	LAPEDONA	32	22,56	31	47,95	29	74,70	62	254,96
026	MAGLIANO DI TENNA	51	27,91	34	53,66	31	81,83	40	167,10
027	MALTIGNANO	53	22,24	14	22,40	13	32,96	29	121,55
028	MASSA FERNANA	35	20,86	20	33,25	21	54,88	28	114,46
029	MASSIGNANO	75	31,93	46	72,69	46	120,63	77	308,03
030	MONSAMPietro MORICO	22	14,09	13	19,38	18	50,18	33	137,77
031	MONSANOPOLO DEL TRONTO	105	56,37	82	128,56	58	153,31	67	275,19
032	MONTALTO DELLE MARCHE	34	24,38	41	63,95	35	96,20	102	427,82
033	MONTAPPONE	72	40,08	28	43,71	26	69,55	39	153,31
034	MONTEDINOVE	16	9,77	14	22,30	9	24,50	31	124,88
035	MONTEFALCONE APPENNINO	12	7,87	21	33,35	19	49,82	32	133,45
036	MONTEPIORE DELL'ASO	34	24,18	49	76,87	33	86,60	79	331,22
037	MONTEPORTINO	8	6,10	23	37,02	29	71,63	71	288,86
038	MONTEGALLO	14	11,10	58	86,67	51	134,85	118	494,10
039	MONTE GIBERTO	20	10,42	39	62,99	33	83,32	59	236,86
040	MONTEGIORGIO	173	95,47	146	231,84	138	367,77	176	721,58
041	MONTEGRANARO	48	35,29	70	116,64	99	267,85	124	502,87
042	MONTELEONE DI FERMO	16	9,47	23	36,70	14	36,00	37	144,95
043	MONTELPARO	18	11,93	16	23,10	23	58,00	48	197,29
044	MONTEMONACO	6	5,40	6	12,00	15	41,40	32	141,70
045	MONTEPRANDONE	290	142,32	105	160,49	75	197,18	85	346,52

superficie totale e comune

in ettari

F I C I E T O T A L E								Codice dei Comuni	C O M U N I
5,01 — 10,00		10,01 — 20,00		20,01 — 50,00		oltre 50,00			
Aziende	Superficie	Aziende	Superficie	Aziende	Superficie	Aziende	Superficie		
209	1.543,86	164	2.335,19	61	1.742,09	15	4.018,33	001	ACQUASANTA TERRE
76	546,45	44	586,16	3	75,80	-	-	002	ACQUAVIVA PICENA
64	436,90	27	362,03	3	111,58	-	-	003	ALTIDONA
103	783,75	117	1.741,20	48	1.265,85	8	966,94	004	AMANDOLA
107	784,95	37	499,34	8	192,23	-	-	005	APPIGNANO DEL TRONTO
181	1.311,21	105	1.377,17	42	1.276,29	13	2.446,67	006	ARQUATA DEL TRONTO
486	3.521,37	172	2.449,35	44	1.274,18	9	1.323,99	007	ASCOLI PICENO
38	287,45	24	316,80	1	20,90	1	72,91	008	BELMONTE PICENO
64	448,48	15	209,71	2	63,62	-	-	009	CAMPOFILONE
96	703,20	35	480,40	1	22,00	1	450,00	010	CARASSAI
41	293,51	17	236,27	3	103,00	2	250,60	011	CASTEL DI LAMA
112	853,66	59	825,56	21	563,47	5	396,62	012	CASTIGNANO
76	559,15	21	276,00	5	116,90	-	-	013	CASTORANO
18	122,46	3	41,10	-	-	-	-	014	COLLI DEL TRONTO
65	508,09	84	1.240,47	32	908,55	4	372,04	015	COMUNANZA
78	591,31	20	268,20	5	136,60	1	91,05	016	COSSIGNANO
65	467,97	28	373,87	5	142,28	1	111,95	017	CUPRA MARITTIMA
91	653,68	36	496,23	7	195,10	2	228,00	018	FALERONE
467	3.440,79	188	2.584,71	35	1.006,27	9	1.210,98	019	FERNO
83	573,92	19	242,60	-	-	-	-	020	FOLIGNANO
95	729,63	77	1.058,36	23	664,17	3	265,50	021	FORCE
35	239,91	12	179,94	3	72,09	-	-	022	FRANCAVILLA D'ETE
54	379,33	19	234,84	4	98,00	-	-	023	GROTTAMMARE
38	267,20	8	106,66	-	-	-	-	024	GROTTAZZOLINA
71	504,95	23	305,09	5	125,38	-	-	025	LAPEDONA
44	304,60	4	51,50	-	-	-	-	026	HAGLIANO DI TENNA
46	351,09	9	124,90	-	-	-	-	027	MALTIGNANO
26	187,10	11	177,39	3	86,56	-	-	028	MASSA FERMANA
90	626,19	29	379,33	2	48,33	-	-	029	MASSIGNANO
59	426,75	14	193,09	1	25,00	1	51,68	030	HONSAPIETRO MORICO
67	457,50	14	191,14	3	97,39	-	-	031	HONSAPOLO DEL TRONTO
150	1.119,04	60	797,25	10	274,10	-	-	032	MONTALTO DELLE MARCHE
31	220,35	17	231,14	2	56,22	-	-	033	MONTAPPONE
56	430,68	20	269,10	4	111,50	-	-	034	MONTEDINOVE
49	371,38	28	399,22	6	155,50	2	129,50	035	MONTEFALCONE APPENNINO
136	969,78	50	659,16	7	199,40	2	218,95	036	MONTEFIORE DELL'ASO
81	572,79	68	990,41	26	718,71	13	4.614,42	037	MONTEFORTINO
110	794,44	55	786,15	18	535,60	13	1.529,23	038	MONTEGALLO
60	421,03	15	207,40	3	74,05	-	-	039	MONTE GIBERTO
198	1.413,39	60	782,43	17	456,19	4	323,20	040	MONTEGIORGIO
113	830,69	36	487,90	8	308,00	1	90,00	041	MONTEGRANARO
34	241,10	13	184,85	3	79,70	-	-	042	MONTELEONE DI FERMO
98	718,80	52	706,30	5	135,55	2	116,60	043	MONTELPARO
66	485,51	47	703,08	16	489,09	11	3.907,50	044	MONTEMONACO
108	766,39	26	364,40	10	293,60	1	61,70	045	MONTEPRANDONE

Segue TAV. 18 — Aziende per classe
Superficie

Codice dei Comuni	C O M U N I	C L A S S I D I S U P E R							
		Fino a 1,00		1,01 — 2,00		2,01 — 3,00		3,01 — 5,00	
		Aziende	Superficie	Aziende	Superficie	Aziende	Superficie	Aziende	Superficie
046	MONTE RINALDO	2	1,90	11	17,67	8	19,56	38	161,35
047	MONTERUBBIANO	81	53,86	47	73,14	43	115,25	82	343,96
048	MONTE SAN PIETRANGELI	49	25,57	29	46,72	34	91,65	67	271,76
049	MONTE URANO	115	59,97	32	48,44	31	77,60	48	187,37
050	MONTE VIDON COMBATTE	21	13,44	20	30,15	18	46,13	22	88,30
051	MONTE VIDON CORRADO	26	16,20	27	43,30	22	55,80	24	96,01
052	MONTOTTONE	29	14,88	27	42,66	39	102,88	83	342,59
053	MORESCO	24	17,92	34	53,95	23	61,85	40	162,90
054	OFFIDA	73	47,74	81	123,73	69	177,53	182	736,99
055	ORTEZZANO	21	17,06	22	33,90	24	60,38	36	143,38
056	PALMIANO	3	2,20	4	6,00	9	23,28	12	46,09
057	PEDASO	12	6,21	5	8,30	7	19,76	7	27,88
058	PETRITOLI	55	35,38	59	90,35	45	121,85	109	444,33
059	PONZANO DI FERRO	31	23,10	38	59,85	30	75,10	44	175,60
060	PORTO SAN GIORGIO	94	40,84	29	46,02	19	47,49	9	37,20
061	PORTO SANT'ELPIDIO	51	30,36	34	54,82	25	67,20	43	187,48
062	RAPAGNANO	30	19,67	31	50,12	31	80,51	72	287,85
063	RIPATRANSONE	52	34,08	98	155,62	75	204,70	192	815,64
064	ROCCAFUSSIONE	29	17,98	48	75,60	61	154,44	88	355,95
065	ROTELLA	18	13,31	32	50,21	25	67,05	37	158,04
066	SAN BENEDETTO DEL TRONTO	296	146,46	98	155,82	61	161,47	82	343,67
067	SANTA VITTORIA IN MATENANO	22	12,96	14	21,76	8	19,83	35	150,81
068	SANT'ELPIDIO A MARE	167	99,55	129	209,38	115	313,30	213	869,65
069	SERVIGLIANO	107	59,39	49	75,06	39	105,02	78	323,35
070	SHERILLO	14	9,70	11	18,59	16	44,35	30	130,70
071	SPINETOLI	101	55,03	73	111,54	48	122,71	54	224,17
072	TORRE SAN PATRIZIO	41	18,60	16	26,05	15	37,90	56	226,94
073	VENAROTTA	45	25,60	38	57,33	40	109,41	71	286,91
	PROVINCIA	5.179	2.901,33	3.551	5.602,10	3.115	8.195,51	5.285	21.706,02

*di superficie totale e comune
in ettari*

F I C I E T O T A L E

F I C I E T O T A L E								Codice del Comune	C O M U N I
5,01 — 10,00		10,01 — 20,00		20,01 — 50,00		oltre 50,00			
Aziende	Superficie	Aziende	Superficie	Aziende	Superficie	Aziende	Superficie		
47	317,25	13	162,22	2	44,69	-	-	046	MONTE RINALDO
161	1.170,02	63	863,34	10	273,50	-	-	047	MONTERUBBIANO
78	583,93	37	516,05	5	131,50	-	-	048	MONTE SAN PIETRANGELI
68	501,16	19	250,79	3	112,50	1	133,50	049	MONTE URANO
27	190,05	21	277,49	2	66,40	2	317,00	050	MONTE VIDON COMBATTE
29	197,86	4	62,85	1	34,50	-	-	051	MONTE VIDON CORRADO
76	528,77	21	291,11	2	51,90	-	-	052	MONTOTONE
25	171,75	5	74,00	1	46,00	-	-	053	MORESCO
229	1.665,24	98	1.319,31	14	420,69	-	-	054	OFFIDA
44	287,67	5	66,95	-	-	-	-	055	ORTEZZANO
25	177,05	15	211,43	9	297,94	3	171,01	056	PALMIANO
16	125,19	6	78,79	1	23,40	-	-	057	PEDASO
122	859,34	28	380,90	6	154,90	-	-	058	PETRITOLI
77	574,69	30	369,25	3	67,30	-	-	059	PONZANO DI FERMO
30	219,44	10	127,48	-	-	-	-	060	PORTO SAN GIORGIO
83	628,50	25	317,10	3	80,50	-	-	061	PORTO SANT'ELPIDIO
49	351,10	16	221,70	3	83,00	-	-	062	RAPAGNANO
311	2.345,06	149	2.050,50	21	583,61	2	194,20	063	RIPATRANSONE
129	954,28	116	1.692,27	61	1.664,96	5	350,51	064	ROCCAPLUVIONE
89	663,24	41	576,78	11	325,42	3	490,00	065	ROTELLA
69	494,36	20	257,60	3	86,80	-	-	066	SAN BENEDETTO DEL TRONTO
79	613,74	75	1.099,47	12	301,88	-	-	067	SANTA VITTORIA IN MATENANO
215	1.540,38	72	924,40	6	190,80	2	154,65	068	SANT'ELPIDIO A MARE
77	569,48	26	342,58	3	75,82	-	-	069	SERVIGLIANO
36	272,69	23	314,20	4	142,40	1	70,60	070	SNERILLO
58	393,22	11	137,89	2	44,60	-	-	071	SPINETOLI
43	312,12	19	247,20	8	197,46	1	88,49	072	TORRE SAN PATRIZIO
129	914,80	46	604,69	6	176,70	2	159,50	073	VENAROTTA
6.856	49.884,16	2.996	41.361,73	707	20.000,01	146	25.377,82		PROVINCIA

Tav. 19 — Ripartizione della superficie aziendale secondo l'utilizzazione dei terreni, per comune

Superficie in ettari

Codice del Comune	C O M U N I	SUPERFICIE AGRICOLA UTILIZZATA (SAU)					SUPERFICIE A BOSCHI	ALTRA SUPERFICIE
		Seminativi	Coltivazioni permanenti		Prati permanenti e pascoli	Totale		
			legnose agrarie	altre				
001	ACQUASANTA TERME	875,35	77,04	510,49	3.160,33	4.623,21	4.618,24	1.375,88
002	ACQUAVIVA PICENA	1.430,92	213,89	3,30	1,55	1.649,66	2,54	223,87
003	ALTIDONA	880,47	69,40	2,67	5,47	958,01	47,30	157,73
004	AMANDOLA	2.828,72	31,76	19,60	1.100,91	3.980,99	612,36	771,16
005	APPIGNANO DEL TRONTO	1.381,36	116,68	5,80	382,75	1.886,59	4,70	80,00
006	ARQUATA DEL TRONTO	660,20	65,25	269,81	2.799,35	3.794,61	1.795,11	1.444,59
007	ASCOLI PICENO	5.338,52	660,55	130,61	566,74	6.696,42	2.090,71	2.509,35
008	BELMONTE PICENO	814,83	21,80	2,10	8,20	846,93	35,04	91,51
009	CAMPOPILONE	788,85	120,91	2,90	1,11	913,77	55,13	115,92
010	CARASSAI	1.434,35	146,71	4,60	175,20	1.760,86	87,34	224,15
011	CASTEL DI LAMA	777,09	199,61	-	-	976,70	6,34	135,71
012	CASTIGNANO	2.230,99	223,99	8,48	131,74	2.595,20	88,47	485,12
013	CASTORANO	878,20	201,01	-	58,85	1.138,06	8,72	117,85
014	COLLI DEL TRONTO	195,06	295,26	8,60	7,20	506,12	5,64	36,57
015	COMUNANZA	1.061,80	18,63	28,76	350,80	1.459,99	632,05	1.196,37
016	COSSIGNANO	966,45	155,38	3,86	2,90	1.128,59	2,93	258,32
017	CUPRA MARITTIMA	1.042,66	118,96	0,74	31,50	1.193,86	122,37	226,02
018	FALERONE	1.709,74	96,70	18,50	24,30	1.849,24	98,30	289,52
019	FERMO	9.722,47	409,49	47,15	14,42	10.193,53	155,39	785,14
020	FOLIGNANO	1.029,75	63,72	8,08	46,92	1.148,47	44,64	85,07
021	FORCE	2.130,14	21,49	5,80	224,65	2.382,08	264,75	438,41
022	FRANCAVILLA D'ETE	756,44	14,56	0,20	-	771,20	1,70	46,25
023	GROTTAMMARE	922,57	118,68	3,59	24,69	1.069,53	84,32	171,87
024	GROTTAZZOLINA	780,28	19,61	5,90	-	805,79	9,65	53,57
025	LAPEDONA	1.035,85	102,73	0,60	17,00	1.156,18	1,28	178,13
026	MAGLIANO DI TENNA	588,54	12,13	0,20	3,34	604,21	11,59	70,80
027	MALTIGNANO	553,09	25,75	0,55	18,84	598,23	30,65	46,26
028	MASSA FERRANA	511,63	8,35	10,80	42,40	573,18	11,53	89,79
029	MASSIGNANO	1.206,95	163,53	3,97	43,39	1.417,84	69,84	99,45
030	MONSAMPIETRO MORICO	717,51	40,79	12,05	18,75	789,10	6,70	122,14
031	MONSAMPOLO DEL TRONTO	969,36	250,21	9,00	8,70	1.237,27	5,13	117,06
032	MONTALTO DELLE MARCHE	1.902,44	367,38	19,35	35,40	2.324,57	148,56	329,61
033	MONTAPPONE	637,53	4,88	0,70	23,50	666,61	24,76	122,99
034	MONTEDINOVE	711,14	36,41	6,60	79,19	833,34	36,15	123,24
035	MONTEFALCONE APPENNINO	813,46	1,90	0,05	110,55	925,96	90,30	263,83
036	MONTEFIORE DELL'ASO	1.915,30	242,62	10,15	54,09	2.222,16	76,01	267,99
037	MONTEFORTINO	1.332,31	5,50	2,00	3.679,56	5.019,37	1.661,05	619,52
038	MONTEGALLO	470,44	45,53	250,57	1.842,09	2.608,63	1.345,91	417,60
039	MONTE GIBERTO	940,94	24,11	18,70	-	983,75	1,65	110,67
040	MONTEGIORGIO	3.673,38	145,50	22,18	41,42	3.882,48	45,42	463,97
041	MONTEGRANARO	2.418,18	64,12	4,34	1,10	2.487,74	46,44	105,06
042	MONTELEONE DI FERMO	593,24	7,86	-	12,20	613,30	17,88	101,59
043	MONTEPARO	1.502,37	83,12	8,06	18,61	1.612,16	138,01	217,40
044	MONTEMONACO	746,80	1,30	43,70	3.723,05	4.514,85	951,89	318,94
045	MONTEPRANDONE	1.821,51	273,78	2,80	7,65	2.105,74	2,70	224,16

Segue Tav. 19 — Ripartizione della superficie aziendale secondo l'utilizzazione dei terreni, per comune
Superficie in ettari

Codice dei Comuni	C O M U N I	SUPERFICIE AGRICOLA UTILIZZATA (SAU)				SUPERFICIE A BOSCHI	ALTRA SUPERFICIE	
		Seminativi	Coltivazioni permanenti		Prati permanenti e pascoli			
			legnose agrarie	altre				
046	MONTE RINALDO	631,55	17,92	8,15	-	657,62	27,24	39,78
047	HONTERUBBIANO	2.275,58	105,49	4,78	7,80	2.393,65	55,79	443,63
048	MONTE SAN PIETRANGELI	1.532,96	20,52	3,00	3,10	1.559,58	1,82	105,78
049	MONTE URANO	1.211,42	74,08	1,15	5,20	1.291,85	9,72	69,76
050	MONTE VIDON COMBATTE	864,27	37,77	14,48	-	916,52	24,20	88,24
051	MONTE VIDON CORRADO	410,54	2,65	3,10	-	416,29	9,64	80,59
052	MONTOTTONE	1.073,63	52,78	22,47	13,20	1.162,08	70,01	142,70
053	MORESCO	444,25	88,18	2,00	-	534,43	7,00	46,94
054	OFFIDA	3.294,61	521,55	4,45	221,43	4.042,04	23,70	425,49
055	ORTEZZANO	467,89	71,88	0,60	10,65	551,02	14,79	43,53
056	PALMIANO	438,55	2,00	0,30	213,92	654,77	180,45	99,78
057	PEDASO	202,83	26,72	2,50	-	232,05	11,95	45,53
058	PETRITOLI	1.622,47	131,05	17,00	10,45	1.780,97	22,57	283,51
059	PONZANO DI FERMO	1.157,18	19,40	14,20	-	1.190,78	51,29	102,82
060	PORTO SAN GIORGIO	475,65	18,84	0,10	3,19	497,78	2,12	28,57
061	PORTO SANT'ELPIDIO	1.178,19	45,74	5,90	12,10	1.241,93	38,37	85,66
062	RAPAGNANO	964,07	13,95	3,70	9,00	990,72	3,30	99,93
063	RIPATRANSONE	4.464,87	500,56	6,95	109,60	5.081,98	467,40	834,03
064	ROCCAPLUVIONE	1.186,18	45,07	104,47	482,17	1.817,89	1.815,20	1.632,90
065	ROTELLA	1.215,27	27,39	29,25	131,31	1.403,22	610,45	330,38
066	SAN BENEDETTO DEL TRONTO	1.265,88	142,36	-	16,48	1.424,72	15,26	206,20
067	SANTA VITTORIA IN MATENANO	1.697,58	17,92	5,10	15,82	1.736,42	119,32	364,71
068	SANT'ELPIDIO A MARE	3.853,99	76,01	28,00	2,31	3.960,31	61,17	280,63
069	SERVIGLIANO	1.286,12	21,80	6,65	-	1.314,57	42,95	193,18
070	SHERILLO	571,75	65,95	1,50	54,05	693,25	146,60	163,38
071	SPINETOLI	327,62	660,60	6,95	15,95	1.011,12	1,35	76,69
072	TORRE SAN PATRIZIO	1.074,76	5,60	3,48	11,20	1.095,04	8,03	51,69
073	VENAROTTA	1.141,41	87,86	1,53	142,71	1.373,51	219,30	742,13
	PROVINCIA	102.030,25	8.290,22	1.819,67	20.392,05	132.532,19	19.658,18	22.838,31

Tav. 20 — Aziende con seminativi, per principali coltivazioni e comune

Superficie in ettari

Codice del Comune	C O M U N I	C E R E A L I				COLTIVAZIONI ORTIVE		COLTIVAZIONI FORAGGERE AVVICENDATE	
		Totale		di cui frumento		Aziende	Superficie a coltivazioni ortive	Aziende	Superficie a coltivazioni foraggere avvicendate
		Aziende	Superficie a cereali	Aziende	Superficie a frumento				
001	ACQUASANTA TERME	349	330,10	309	246,31	478	18,34	352	426,02
002	ACQUAVIVA PICENA	438	793,99	421	543,25	273	14,23	440	610,75
003	ALTIDONA	158	371,66	151	260,32	169	158,17	159	332,36
004	AMANDOLA	410	1.153,30	388	894,85	205	26,50	456	1.455,77
005	APPIGNANO DEL TRONTO	333	706,87	325	530,06	294	33,26	320	498,25
006	ARQUATA DEL TRONTO	207	106,61	188	102,31	352	16,95	290	418,69
007	ASCOLI PICENO	1.417	2.274,51	1.330	1.745,22	1.570	264,54	1.563	2.465,63
008	BELMONTE PICENO	155	340,22	154	321,08	122	4,07	155	334,82
009	CANPOFILONE	195	382,92	184	252,87	213	97,38	193	282,07
010	CARASSAI	266	638,47	263	588,47	256	22,17	257	576,21
011	CASTEL DI LANA	198	431,52	190	286,64	141	30,00	216	310,78
012	CASTIGNANO	375	1.058,41	367	842,87	219	27,57	370	858,97
013	CASTORANO	210	478,78	209	351,67	182	13,82	213	339,35
014	COLLI DEL TRONTO	66	75,48	64	58,46	132	37,36	88	64,78
015	CONUNANZA	247	432,80	217	309,80	62	3,54	235	504,06
016	COSSIGNANO	212	454,99	210	376,02	183	9,24	210	394,37
017	CUPRA MARITTIMA	248	509,01	233	385,68	277	134,15	242	362,95
018	FALERONE	400	727,03	399	681,33	333	22,99	403	694,33
019	FERNO	1.878	4.115,26	1.853	3.796,12	1.491	528,06	1.766	3.695,42
020	FOLIGNANO	282	537,99	272	384,36	283	41,45	283	408,62
021	FORCE	318	994,54	317	806,03	55	6,00	316	1.025,44
022	FRANCAVILLA D'ERTE	175	335,72	175	329,57	150	22,10	150	272,98
023	GROTTANARE	241	349,74	228	250,77	401	232,52	236	282,27
024	GROTTAZZOLINA	262	293,26	259	266,07	95	33,24	264	335,76
025	LAPEDONA	224	454,73	222	385,83	207	109,57	218	398,71
026	MAGLIANO DI TENNA	174	248,82	172	233,25	130	23,17	177	233,05
027	MALTIGNANO	132	325,79	125	220,31	25	7,10	134	210,59
028	MASSA FERNANA	122	223,83	121	210,07	101	9,59	129	216,92
029	MASSIGNANO	300	584,34	294	462,77	300	138,70	281	447,82
030	MONSANTPIETRO MORICO	141	344,82	137	278,14	39	3,13	137	293,41
031	MONSANTPOLO DEL TRONTO	325	483,16	304	326,00	259	124,23	285	318,92
032	MONTALTO DELLE MARCHE	369	853,75	357	720,19	246	40,47	353	749,51
033	MONTAPPONE	195	297,38	193	261,92	117	8,12	201	281,19
034	MONTEDINOVE	130	323,32	129	284,03	109	13,43	138	297,06
035	MONTFALCONE APPENNINO	146	339,30	144	286,36	79	9,65	142	395,55
036	MONTEPIORE DELL'ASO	355	1.031,96	353	786,33	225	40,62	329	665,57
037	MONTFORTINO	249	502,10	243	339,35	139	14,35	280	695,56
038	MONTÉGALLO	197	104,49	147	86,59	261	10,55	162	241,36
039	MONTE GIBERTO	207	406,98	205	390,15	9	1,77	199	382,05
040	MONTegiorgio	799	1.537,46	789	1.408,66	631	92,38	760	1.405,28
041	MONTegranaro	485	1.169,17	481	1.048,61	428	26,48	459	903,37
042	MONTelone di Ferno	129	249,36	126	234,33	62	6,08	131	234,88
043	MONTelparo	241	693,29	238	574,42	127	12,07	241	608,97
044	MONTemonaco	114	182,00	109	138,10	4	0,45	160	487,00
045	MONTeprandone	530	998,86	514	728,60	422	173,76	493	627,28

Segue TAV. 20 — Aziende con seminativi, per principali coltivazioni e comune
Superficie in ettari

Codice dei Comuni	C O M U N I	C E R E A L I				COLTIVAZIONI ORTIVE		COLTIVAZIONI FORAGGERE AVVICENDATE	
		Totale		di cui frumento		Aziende	Superficie a coltivazioni ortive	Aziende	Superficie a coltivazioni foraggere avvicendate
		Aziende	Superficie a cereali	Aziende	Superficie a frumento				
046	MONTE RINALDO	118	265,26	118	254,03	109	3,46	114	247,29
047	MONTERUBBIANO	435	1.017,02	430	902,36	243	76,94	420	922,33
048	MONTE SAN PIETRANGELI	282	651,80	282	643,70	272	16,77	260	564,11
049	MONTE URANO	265	483,91	254	442,39	237	95,12	250	468,81
050	MONTE VIDON COMBATTE	115	369,95	114	339,97	71	28,97	116	374,49
051	MONTE VIDON CORRADO	127	179,71	127	170,37	111	8,57	121	162,29
052	MONTOTTONE	252	476,95	252	433,38	144	13,23	244	434,36
053	MORESCO	130	191,43	125	130,10	103	54,91	139	181,64
054	OPPIDA	681	1.642,08	674	1.327,74	511	52,01	691	1.351,75
055	ORTEZZANO	128	183,38	122	170,51	77	36,56	131	183,11
056	PALMIANO	63	169,10	59	122,30	47	8,05	71	238,25
057	PEDASO	36	97,10	36	70,30	47	33,43	35	70,22
058	PETRITOLI	368	650,95	362	608,60	139	83,64	359	568,20
059	PONZANO DI FERMO	225	476,27	225	466,61	79	5,78	237	493,71
060	PORTO SAN GIORGIO	107	183,57	104	158,53	170	54,52	106	183,66
061	PORTO SANT'ELPIDIO	231	395,54	222	328,81	226	195,24	218	477,59
062	RAPAGNANO	219	395,58	219	386,89	192	25,04	208	385,85
063	RIPATRANSONE	840	2.362,30	835	1.722,65	590	129,05	827	1.779,53
064	ROCCAPLUVIONE	383	496,09	300	343,80	267	27,80	420	531,51
065	ROTELLA	223	583,20	213	450,02	126	10,29	216	524,56
066	SAN BENEDETTO DEL TRONTO	368	541,67	323	380,67	551	358,63	359	352,35
067	SANTA VITTORIA IN MATELANO	231	796,14	230	708,08	179	25,02	221	668,33
068	SANT'ELPIDIO A MARE	834	1.592,52	824	1.422,88	727	295,94	796	1.520,39
069	SERVIGLIANO	332	552,12	328	503,90	8	0,91	318	509,53
070	SHERILLO	115	264,54	105	205,45	24	1,19	113	276,73
071	SPINETOLI	102	157,96	96	127,27	263	118,91	26	31,10
072	TORRE SAN PATRIZIO	186	461,18	185	446,82	185	9,72	166	417,27
073	VENAROTTA	318	511,29	289	368,77	256	9,60	335	523,26
	PROVINCIA	22.318	45.396,70	21.562	37.651,04	17.810	4.442,62	22.103	41.486,92

Tav. 21 — Aziende con coltivazioni legnose agrarie, per principali coltivazioni e comune

Superficie in ettari

Codice dei Comuni	C O M U N I	VITE		OLIVO		AGRUMI		FRUTTIFERI	
		Aziende	Superficie a vite	Aziende	Superficie a olivo	Aziende	Superficie ad agrumi	Aziende	Superficie a fruttiferi
001	ACQUASANTA TERME	471	75,67	1	0,20	-	-	5	1,17
002	ACQUAVIVA PICENA	282	205,26	15	4,68	-	-	3	1,15
003	ALtidona	70	45,76	9	5,74	-	-	17	17,90
004	ANANDOLA	28	25,21	1	0,15	-	-	8	6,40
005	APPIGNANO DEL TRONTO	259	96,80	30	11,68	-	-	1	0,23
006	ARQUATA DEL TRONTO	302	62,34	-	-	-	-	8	2,10
007	ASCOLI PICENO	1.294	469,24	226	156,22	-	-	71	30,69
008	BELMONTE PICENO	34	17,09	8	2,20	-	-	4	2,40
009	CAMPFILONE	105	70,49	17	10,74	-	-	52	33,78
010	CARASSAI	127	120,30	19	10,36	-	-	15	16,05
011	CASTEL DI LANA	114	138,30	19	7,89	-	-	7	53,30
012	CASTIGNANO	205	188,72	60	27,38	-	-	32	6,81
013	CASTORANO	185	186,38	42	14,08	-	-	3	0,25
014	COLLI DEL TRONTO	209	275,21	17	11,82	-	-	16	7,52
015	COMUNANZA	61	11,23	-	-	-	-	8	7,40
016	COSSIGNANO	140	138,60	80	13,22	-	-	6	1,47
017	CUPRA MARITTIMA	156	97,66	13	9,28	-	-	4	9,85
018	FALERONE	87	89,30	10	6,10	-	-	4	1,30
019	PERNO	436	363,78	21	24,55	-	-	37	19,54
020	FOLIGNANO	135	52,80	17	10,80	-	-	2	0,12
021	FORCE	41	20,84	2	0,15	-	-	3	0,50
022	FRANCAVILLA D'ETE	20	13,66	2	0,90	-	-	-	-
023	GROTTAMMARE	100	94,80	18	17,21	-	-	13	6,67
024	GROTTAZZOLINA	18	5,90	2	0,60	-	-	13	12,21
025	LAPEDONA	73	70,00	13	25,73	-	-	8	7,00
026	MAGLIANO DI TENNA	14	5,11	-	-	-	-	6	4,27
027	MALTIGNANO	51	18,13	11	4,87	-	-	3	2,75
028	MASSA FERMANA	24	8,25	-	-	-	-	1	0,10
029	MASSIGNANO	208	141,23	22	14,31	-	-	8	7,87
030	MONSAMPIETRO MORICO	34	31,59	6	8,10	-	-	2	1,10
031	MONSAMPOLO DEL TRONTO	307	220,14	116	24,32	-	-	15	4,55
032	MONTALTO DELLE MARCHE	229	198,86	68	25,99	-	-	95	138,45
033	MONTAPPONE	13	3,98	4	0,70	-	-	1	0,20
034	MONTEDINOVE	35	23,82	4	2,74	-	-	13	9,85
035	MONTEFALCONE APPENNINO	4	1,30	-	-	-	-	2	0,60
036	MONTEPIORE DELL'ASO	186	164,73	26	16,83	-	-	47	61,06
037	MONTEFORTINO	37	5,06	2	0,09	-	-	2	0,35
038	MONTEGALLO	214	45,38	-	-	-	-	2	0,15
039	MONTE GIBERTO	31	18,43	2	1,68	-	-	1	4,00
040	MONTEGIORGIO	227	107,72	42	27,68	-	-	8	9,45
041	MONTEGRANARO	33	42,47	-	-	-	-	1	20,00
042	MONTELEONE DI FERMO	16	6,96	3	0,90	-	-	-	-
043	MONTEPARO	30	41,15	7	2,70	-	-	17	38,57
044	MONTEMONACO	5	1,00	-	-	-	-	2	0,30
045	MONTEPRANDONE	264	254,56	19	16,62	-	-	4	2,60

Segue TAV. 21 — Aziende con coltivazioni legnose agrarie, per principali coltivazioni e comune
Superficie in ettari

Codice dei Comuni	C O M U N I	VITE		OLIVO		AGRUMI		FRUTTIFERI	
		Aziende	Superficie a vite	Aziende	Superficie a olivo	Aziende	Superficie ad agrumi	Aziende	Superficie a fruttiferi
046	MONTE RINALDO	12	6,92	-	-	-	-	3	11,00
047	MONTERUBBIANO	170	64,95	14	8,33	-	-	26	32,21
048	MONTE SAN PIETRANGELI	24	18,85	2	1,67	-	-	-	-
049	MONTE URANO	38	59,52	5	2,80	-	-	22	11,25
050	MONTE VIDON COMBATTE	45	27,47	3	2,65	-	-	5	7,65
051	MONTE VIDON CORRADO	2	1,00	2	1,65	-	-	-	-
052	MONTOTTONE	62	37,97	9	10,15	-	-	5	4,66
053	MORESCO	52	45,14	7	2,19	-	-	35	28,65
054	OFFIDA	551	477,29	126	33,71	-	-	15	5,73
055	ORTEZZANO	53	36,79	4	1,65	-	-	32	33,40
056	PALMIANO	7	2,00	-	-	-	-	-	-
057	PEDASO	12	12,10	3	1,52	-	-	4	12,30
058	PETRITOLI	84	86,20	15	9,00	-	-	20	35,85
059	PONZANO DI FERMO	12	6,10	2	1,50	-	-	3	2,00
060	PORTO SAN GIORGIO	36	18,33	3	0,41	-	-	1	0,10
061	PORTO SANT'ELPIDIO	26	37,22	4	3,55	-	-	3	0,55
062	RAPAGNANO	15	7,05	3	1,55	-	-	6	5,35
063	RIPATRANSONE	604	425,30	52	65,33	-	-	14	9,93
064	ROCCAFUVIONE	181	40,14	7	2,01	-	-	7	0,92
065	ROTELLA	37	20,24	5	1,23	-	-	5	5,65
066	SAN BENEDETTO DEL TRONTO	114	132,34	7	9,30	-	-	2	0,30
067	SANTA VITTORIA IN MATENANO	30	14,46	3	2,15	-	-	3	1,31
068	SANT'ELPIDIO A MARE	96	51,78	9	4,40	-	-	16	18,41
069	SERVIGLIANO	27	11,05	9	6,30	-	-	2	1,40
070	SHERILLO	60	64,90	2	0,70	-	-	1	0,35
071	SPINETOLI	325	641,34	20	8,40	-	-	10	5,06
072	TORRE SAN PATRIZIO	12	4,38	2	0,43	-	-	1	0,78
073	VENAROTTA	221	67,08	30	8,27	-	-	9	12,51
	PROVINCIA	9.822	6.693,12	1.322	710,06	-	-	820	799,35

Tav. 22 — Aziende con bovini, per comune

Codice dei Comuni	C O M U N I	B O V I N I			Codice dei Comuni	C O M U N I	B O V I N I		
		Aziende	Capi				Aziende	Capi	
			Totale	di cui vacche				Totale	di cui vacche
001	ACQUASANTA TERME	98	311	126	038	MONTÉGALLO	127	522	297
002	ACQUAVIVA PICENA	202	1.280	587	039	MONTE GIBERTO	145	897	416
003	ALTIDONA	123	1.164	506	040	MONTÉGIORGIO	563	3.463	1.460
004	AMANDOLA	290	2.739	1.272	041	MONTÉGRANARO	369	2.654	1.293
005	APPIGNANO DEL TRONTO	232	1.714	719	042	MONTELEONE DI FERNO	96	693	255
006	ARQUATA DEL TRONTO	111	261	173	043	MONTÉLPARO	178	1.502	628
007	ASCOLI PICENO	997	5.389	2.012	044	MONTEMONACO	95	560	289
008	BELMONTE PICENO	112	939	391	045	MONTÉPRANDONE	328	2.321	944
009	CANPOPILONE	162	1.065	398	046	MONTE RINALDO	100	746	332
010	CARASSAI	213	1.547	686	047	MONTÉRUBBIANO	279	2.381	938
011	CASTEL DI LANA	119	853	417	048	MONTE SAN PIETRANGELI	211	1.758	784
012	CASTIGNANO	295	2.305	1.084	049	MONTE URANO	170	1.438	666
013	CASTORANO	163	957	427	050	MONTE VIDON COMBATTE	70	756	322
014	COLLI DEL TRONTO	109	661	246	051	MONTE VIDON CORRADO	70	375	182
015	COMUNANZA	146	862	445	052	MONTOTTONE	178	1.133	524
016	COSSIGNANO	150	1.118	492	053	MORBESCO	97	611	259
017	CUPRA MARITTIMA	209	1.169	564	054	OFFIDA	540	3.739	1.620
018	FALERONE	241	1.590	751	055	ORTEZZANO	85	509	241
019	FERNO	1.316	11.494	4.566	056	PALMIANO	41	286	143
020	FOLIGNANO	212	1.313	499	057	PEDASO	31	260	117
021	FORCE	201	1.677	775	058	PETRITOLI	281	2.070	1.014
022	FRANCAVILLA D'ETE	117	730	349	059	PONZANO DI FERNO	141	1.114	487
023	GROTTANMARE	190	925	440	060	PORTO SAN GIORGIO	76	612	299
024	GROTTAZZOLINA	204	1.190	448	061	PORTO SANT'ELPIDIO	181	1.606	706
025	LAPEDONA	170	1.095	509	062	RAPAGNANO	150	977	408
026	MAGLIANO DI TENNA	112	691	315	063	RIPATRANSONE	593	4.769	2.132
027	MALTIGNANO	99	715	283	064	ROCCAPLUVIONE	185	683	311
028	MASSA FERMANA	73	368	198	065	ROTELLA	136	931	470
029	MASSIGNANO	238	1.484	717	066	SAN BENEDETTO DEL TRONTO	278	1.547	725
030	MONSANPIETRO NORICO	102	725	340	067	SANTA VITTORIA IN MATELANO	171	1.765	678
031	MONSANPOLO DEL TRONTO	261	1.496	549	068	SANT'ELPIDIO A MARE	611	4.921	2.308
032	MONTALTO DELLE MARCHE	310	2.223	1.007	069	SERVIGLIANO	234	1.544	685
033	MONTAPPONE	106	605	273	070	SHERILLO	74	482	241
034	MONTEDINOVE	91	739	372	071	SPINETOLI	197	1.285	538
035	MONTÉPALCONE APPENNINO	102	729	343	072	TORRE SAN PATRIZIO	116	945	387
036	MONTÉFIORE DELL'ASO	266	2.152	1.033	073	VENAROTTA	206	1.024	470
037	MONTÉFORTINO	149	928	472		PROVINCIA	15.694	110.082	48.353

Tav. 23 — Aziende secondo l'attività lavorativa aziendale ed extraaziendale del conduttore, per comune

Codice del Comune	C O M U N I	AZIENDE IL CUI CONDUTTORE PRESTA ATTIVITÀ			Codice del Comune	C O M U N I	AZIENDE IL CUI CONDUTTORE PRESTA ATTIVITÀ		
		esclusivamente o prevalentemente presso l'azienda	prevalentemente				esclusivamente o prevalentemente presso l'azienda	prevalentemente	in altri settori
			presso altre aziende agricole	in altri settori					
001	ACQUASANTA TERME	651	22	198	038	MONTEGALLO	297	21	121
002	ACQUAVIVA PICENA	399	42	90	039	MONTE GIBERTO	161	26	43
003	ALTIDONA	157	19	41	040	MONTEGIORGIO	702	61	156
004	AMANDOLA	467	8	54	041	MONTEGRANARO	420	13	68
005	APPIGNANO DEL TRONTO	287	43	47	042	MONTELEONE DI FERMO	118	10	12
006	ARQUATA DEL TRONTO	390	7	161	043	MONTEPARO	192	38	32
007	ASCOLI PICENO	1.524	40	314	044	MONTEMONACO	139	25	36
008	BELMONTE PICENO	115	21	35	045	MONTEPRANDONE	508	61	131
009	CAMPFILONE	197	24	20	046	MONTE RINALDO	112	1	8
010	CARASSAI	269	15	18	047	MONTERUBBIANO	324	52	113
011	CASTEL DI LANA	215	1	19	048	MONTE SAN PIETRANGELI	236	18	47
012	CASTIGNANO	353	12	37	049	MONTE URANO	211	35	72
013	CASTORANO	201	4	33	050	MONTE VIDON COMATTE	101	5	30
014	COLLI DEL TRONTO	164	14	49	051	MONTE VIDON CORRADO	109	5	20
015	CONUNANZA	251	3	20	052	MONTOTONE	209	35	39
016	COSSIGNANO	184	12	34	053	MORESCO	112	19	22
017	CUPRA MARITTIMA	260	28	42	054	OFFIDA	607	62	79
018	FALERONE	361	15	68	055	ORTEZZANO	125	9	20
019	FERMO	1.580	208	462	056	PALMIANO	66	6	8
020	FOLIGNANO	268	10	44	057	PEDASO	46	4	4
021	FORCE	252	32	54	058	PETRITOLI	331	23	78
022	FRANCAVILLA D'ETE	145	16	30	059	PONZANO DI FERMO	157	16	81
023	GROTTAMMARE	400	19	52	060	PORTO SAN GIORGIO	143	16	34
024	GROTTAZZOLINA	223	16	45	061	PORTO SANT'ELPIDIO	207	20	38
025	LAPEDONA	195	19	50	062	RAPAGNANO	171	11	53
026	MAGLIANO DI TENNA	154	21	29	063	RIPATRANSONE	711	65	125
027	MALTIGNANO	115	10	40	064	ROCCAPLUVIONE	416	15	109
028	MASSA FERMANA	109	4	36	065	ROTELLA	220	3	34
029	MASSIGNANO	274	58	34	066	SAN BENEDETTO DEL TRONTO	547	38	44
030	MONSANPIETRO MORICO	131	15	17	067	SANTA VITTORIA IN MATENANO	198	12	35
031	MONSAMPOLO DEL TRONTO	312	22	62	068	SANT'ELPIDIO A MARE	716	51	155
032	MONTALTO DELLE MARCHE	368	19	50	069	SERVIGLIANO	335	3	44
033	MONTAPPONE	149	22	46	070	SMERILLO	106	10	19
034	MONTEDINOVE	121	7	22	071	SPINETOLI	293	12	42
035	MONTEFALCONE APPENNINO	145	5	19	072	TORRE SAN PATRIZIO	155	13	31
036	MONTEPIORE DELL'ASO	322	38	31	073	VENAROTTA	307	7	64
037	MONTEFORTINO	279	6	36		PROVINCIA	21.795	1.698	4.486

