

ISTITUTO CENTRALE DI STATISTICA
2° CENSIMENTO GENERALE DELL'AGRICOLTURA

25 OTTOBRE 1970

VOLUME II

DATI SULLE CARATTERISTICHE STRUTTURALI
DELLE AZIENDE

FASCICOLO 87

PROVINCIA DI CALTANISSETTA

DATI PROVINCIALI E COMUNALI



ROMA - 1972

I N D I C E

CARTA PLANIMETRICA

AVVERTENZE	<i>Pag.</i>	V
----------------------	-------------	---

TAVOLE INTRODUTTIVE

TAVOLA 1 - Aziende per forma di conduzione e classe di superficie totale . . .	<i>Pag.</i>	3
TAVOLA 2 - Aziende per forma di conduzione e titolo di possesso dei terreni . . .	»	3
<i>A</i> - Superficie totale	»	3
<i>B</i> - Superficie agricola utilizzata (SAU)	»	3
TAVOLA 3 - Ripartizione della superficie aziendale secondo l'utilizzazione dei terreni, per classe di superficie totale	»	4
TAVOLA 4 - Aziende con bovini, per forma di conduzione e numero di capi . . .	»	4
TAVOLA 5 - Giornate di lavoro prestate dalle varie categorie di manodopera agricola, per forma di conduzione delle aziende	»	4

TAVOLE ANALITICHE

Dati provinciali

TAVOLA 6 - Aziende per forma di conduzione, classe di superficie totale e titolo di possesso della superficie totale	<i>Pag.</i>	6
<i>A</i> - Totale	»	6
<i>B</i> - Collina	»	8
<i>C</i> - Pianura	»	10
TAVOLA 7 - Aziende per forma di conduzione, classe di superficie totale e titolo di possesso della superficie agricola utilizzata (SAU).	»	12
<i>A</i> - Totale	»	12
<i>B</i> - Collina	»	14
<i>C</i> - Pianura	»	16
TAVOLA 8 - Aziende per frammentazione in corpi di terreno	»	18
TAVOLA 9 - Ripartizione della superficie aziendale secondo l'utilizzazione dei terreni	»	19
TAVOLA 10 - Aziende con seminativi, per principali coltivazioni	»	20

TAVOLA 11 - Aziende con coltivazioni legnose agrarie, per principali coltivazioni	<i>Pag.</i>	21
TAVOLA 12 - Aziende con bovini, per numero di capi.	»	22
TAVOLA 13 - Giornate di lavoro prestate dalle varie categorie di manodopera agricola	»	24
TAVOLA 14 - Aziende secondo la classe di età del conduttore	»	25
TAVOLA 15 - Aziende a conduzione diretta del coltivatore che impiegano anche giornate lavorative di manodopera salariata	»	26
TAVOLA 16 - Aziende che utilizzano alcuni principali mezzi meccanici di uso agricolo	»	27

Dati comunali

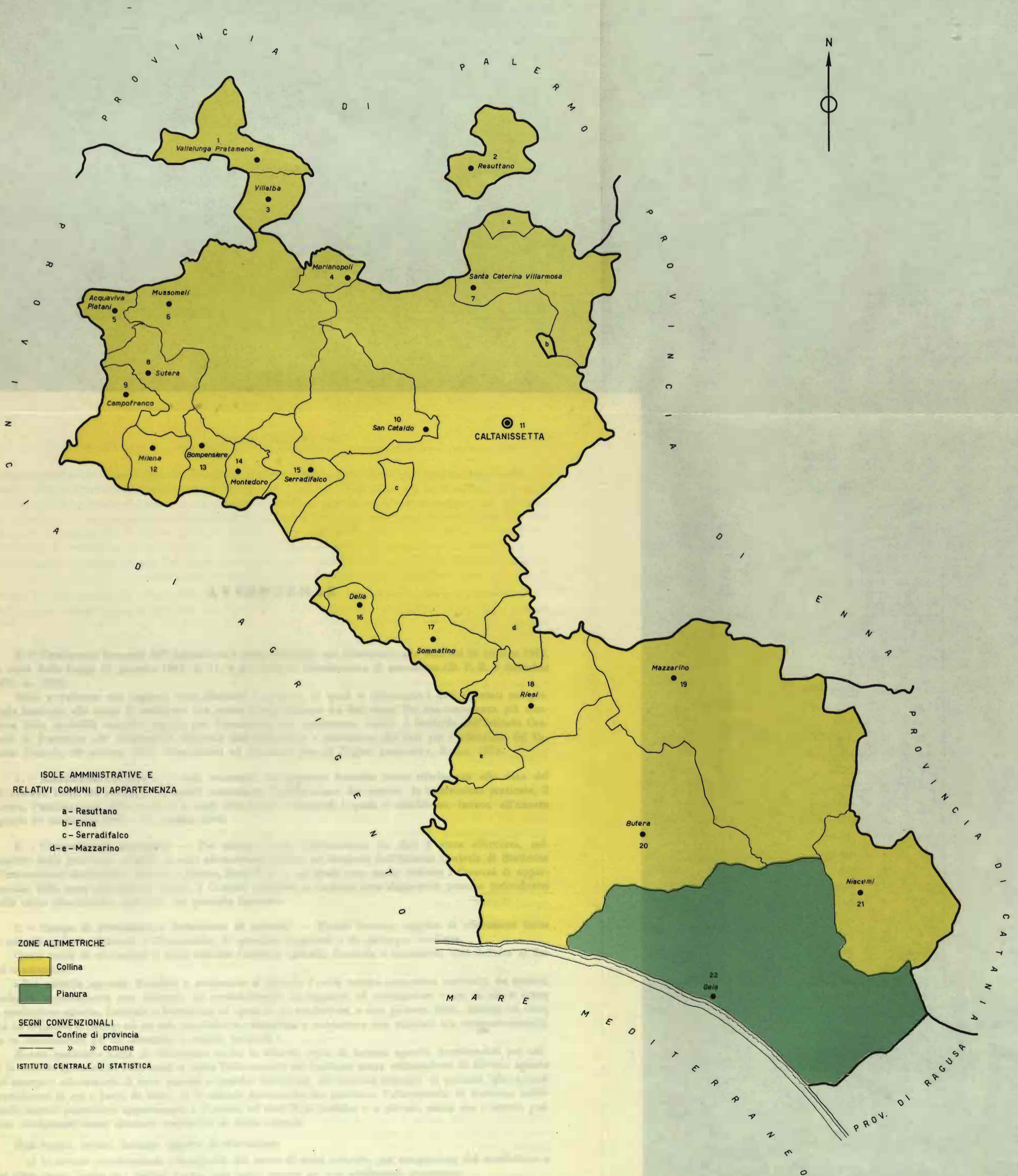
TAVOLA 17 - Aziende e relativa superficie totale, per forma di conduzione e comune	<i>Pag.</i>	31
TAVOLA 18 - Aziende per classe di superficie totale e comune	»	32
TAVOLA 19 - Ripartizione della superficie aziendale secondo l'utilizzazione dei terreni, per comune	»	34
TAVOLA 20 - Aziende con seminativi, per principali coltivazioni e comune.	»	35
TAVOLA 21 - Aziende con coltivazioni legnose agrarie, per principali coltivazioni e comune.	»	36
TAVOLA 22 - Aziende con bovini, per comune	»	37
TAVOLA 23 - Aziende secondo l'attività lavorativa aziendale ed extraaziendale del conduttore, per comune	»	37

COMUNI DELLA PROVINCIA

N. D'ORDINE		DENOMINAZIONE
alfabetico	geografico (a)	
1	5	Acquaviva Platani
2	13	Bompensiere
3	20	Butera
4	11	Caltanissetta
5	9	Campofranco
6	16	Delia
7	22	Gela
8	4	Marianopoli
9	19	Mazzerano
10	12	Milena
11	14	Montedoro
12	6	Mussomeli
13	21	Niscemi
14	2	Resuttano
15	18	Riesi
16	10	San Cataldo
17	7	Santa Caterina Villarmosa
18	15	Serradifalco
19	17	Sommatino
20	8	Sutera
21	1	Vallelunga Pratameno
22	3	Villalba

(a) Dall'alto in basso, procedendo da sinistra a destra.

PROVINCIA DI CALTANISSETTA



ISOLE AMMINISTRATIVE E RELATIVI COMUNI DI APPARTENENZA

- a - Resuttano
- b - Enna
- c - Serradifalco
- d-e - Mazzarino

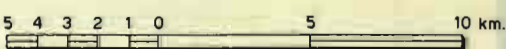
ZONE ALTIMETRICHE

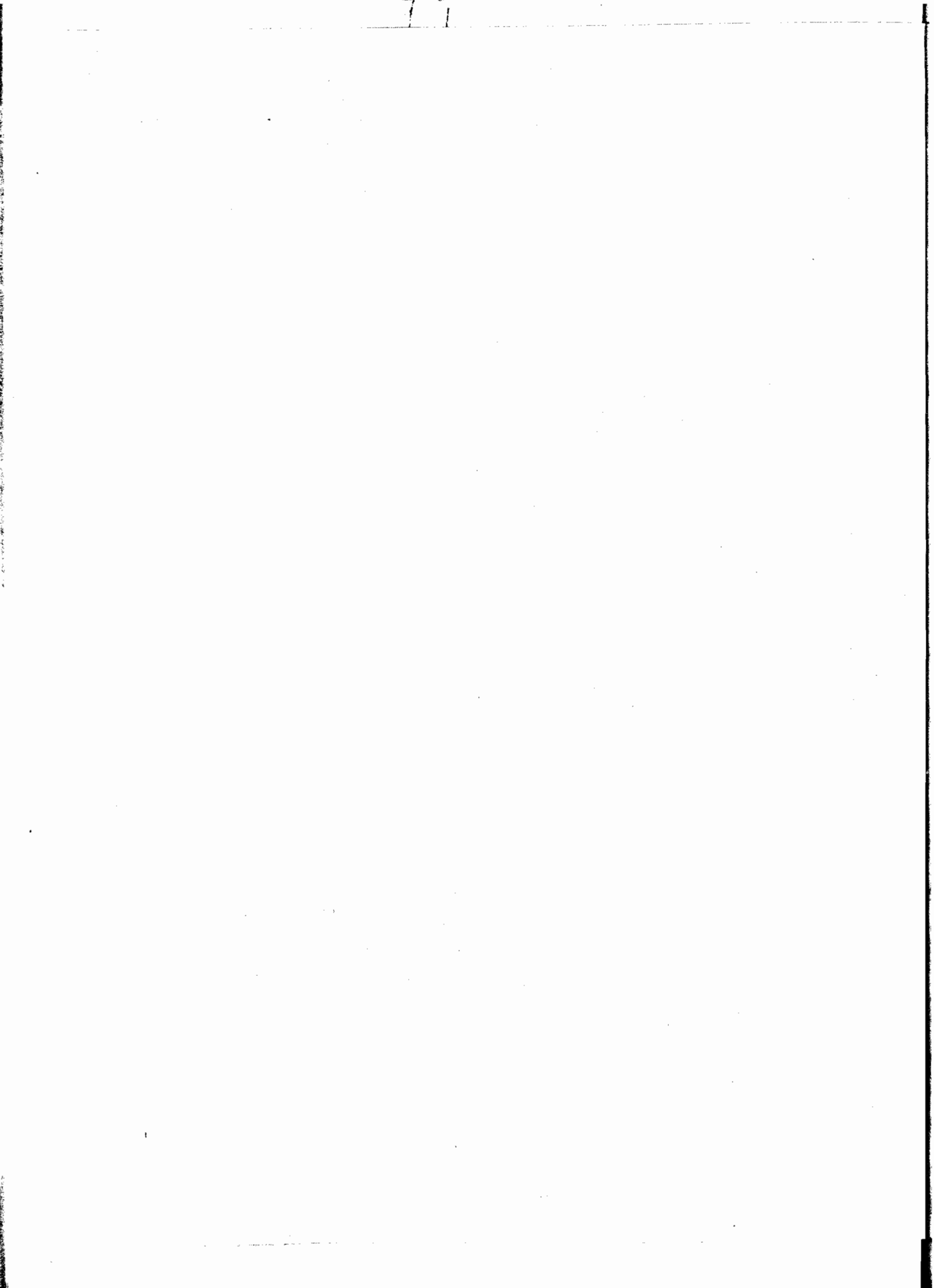
- Collina
- Pianura

SEGNI CONVENZIONALI

- Confine di provincia
- » » comune

ISTITUTO CENTRALE DI STATISTICA





AVVERTENZE

Il 2° Censimento Generale dell'Agricoltura è stato effettuato con riferimento alla data del 25 ottobre 1970, in virtù della Legge 31 gennaio 1969, n. 14, e del relativo Regolamento di esecuzione (D. P. R. 9 dicembre 1970, n. 1392).

Nelle avvertenze che seguono sono illustrati i caratteri ai quali si riferiscono i dati riportati nel presente fascicolo, allo scopo di assicurare una esatta interpretazione dei dati stessi. Per una conoscenza più completa delle modalità tecniche seguite per l'esecuzione del censimento, vedasi il fascicolo dell'Istituto Centrale di Statistica « 2° Censimento Generale dell'Agricoltura e rilevazione dei dati per l'istituzione del Catasto Viticolo, 25 ottobre 1970, Disposizioni ed istruzioni per gli Organi periferici », Roma, 1970.

1. - **Riferimento dei dati** — I dati contenuti nel presente fascicolo fanno riferimento alla data del 25 ottobre 1970, ad eccezione di quelli concernenti l'utilizzazione dei terreni, le coltivazioni praticate, il lavoro, l'utilizzazione delle trattrici e degli altri mezzi meccanici, i quali si riferiscono, invece, all'annata agraria 1° novembre 1969 - 31 ottobre 1970.

2. - **Circoscrizioni territoriali** — Per alcune tavole l'elaborazione dei dati è stata effettuata, nell'ambito della provincia, secondo le zone altimetriche definite nel fascicolo dell'Istituto Centrale di Statistica « Circoscrizioni statistiche », Metodi e Norme, Serie C, n. 1, nel quale sono anche indicati i Comuni di appartenenza delle zone altimetriche stesse. I Comuni compresi in ciascuna zona altimetrica possono individuarsi dalla carta planimetrica riportata nel presente fascicolo.

3. - **Campo di rilevazione e definizione di azienda** — Hanno formato oggetto di rilevazione tutte le aziende agricole, forestali e zootecniche, di qualsiasi ampiezza e da chiunque condotte.

Quale unità di rilevazione è stata assunta l'azienda agricola, forestale o zootecnica, così definita ai fini del censimento:

« Per azienda agricola, forestale o zootecnica si intende l'unità tecnico-economica costituita da terreni, anche in appezzamenti non contigui, ed eventualmente da impianti ed attrezzature varie, in cui si attua la produzione agraria, forestale o zootecnica ad opera di un conduttore, e cioè persona fisica, società od ente, che ne sopporta il rischio sia da solo (conduttore coltivatore o conduttore con salariati e/o compartecipanti), sia in associazione ad un mezzadro o colono parziario ».

Hanno costituito unità di rilevazione anche le aziende prive di terreno agrario, intendendosi per tali: a) le aziende zootecniche nelle quali si attua l'allevamento del bestiame senza utilizzazione di terreno agrario (ad esempio: allevamenti di suini annessi a caseifici industriali, allevamenti intensivi di pollame, allevamenti specializzati di api o bachi da seta); b) le aziende zootecniche che praticano l'allevamento di bestiame utilizzando terreni pascolativi appartenenti a Comuni, ad altri Enti pubblici o a privati, senza che i terreni possano configurarsi come elementi costitutivi di dette aziende.

Non hanno, invece, formato oggetto di rilevazione:

a) *le aziende completamente abbandonate dal punto di vista colturale*, per emigrazione del conduttore o per altre cause, anche se i terreni hanno dato luogo ancora ad una produzione spontanea;

b) *i terreni incolti o coltivati saltuariamente*, destinati ad aree fabbricabili;

c) *i parchi ed i giardini ornamentali* a chiunque appartenenti, salvo il caso in cui gli stessi fossero situati entro il perimetro dei terreni che costituiscono l'azienda agricola;

d) *i piccoli orti a carattere familiare*, generalmente annessi alle abitazioni e la cui produzione è stata destinata normalmente al consumo familiare, salvo il caso in cui la persona che ne disponeva fosse anche conduttore di azienda agricola, nel qual caso l'orto è stato considerato come parte integrante dell'azienda stessa;

e) *i piccoli allevamenti a carattere familiare*, costituiti da uno o due capi di bestiame suino, ovino, caprino o da pochi animali da cortile (polli, tacchini, oche, conigli, ecc.) utilizzati normalmente per il consumo familiare, salvo il caso in cui la persona che ne disponeva fosse anche conduttore di azienda agricola, nel qual caso tali allevamenti sono stati considerati come parte integrante dell'azienda stessa.

4. - **Forma di conduzione** (Rapporti tra impresa e lavoro) — Per forma di conduzione di un'azienda si intende il rapporto tra l'imprenditore (conduttore) e le forze di lavoro dell'azienda stessa. Ai fini del censimento sono stati considerati i seguenti quattro tipi di forme di conduzione:

— *Conduzione diretta del coltivatore* quando il conduttore presta esso stesso lavoro manuale nell'azienda da solo o con l'aiuto di familiari, indipendentemente dall'entità del lavoro fornito da eventuale manodopera salariata, la quale può anche risultare prevalente rispetto a quella prestata dal conduttore e dai suoi familiari;

— *Conduzione con salariati e/o compartecipanti (in economia)* quando il conduttore impiega per i lavori manuali dell'azienda manodopera fornita da salariati, braccianti (ed altre figure assimilate di lavoratori) e/o compartecipanti, mentre la sua opera è rivolta, in generale, alla direzione dell'azienda nei riguardi dei vari aspetti tecnico-organizzativi. Tale forma di conduzione viene correntemente designata anche come conduzione in economia;

— *Conduzione a colonia parziaria appoderata (mezzadria)* quando una persona fisica o giuridica (concedente) affida un podere ad un capo famiglia il quale si impegna ad eseguire, con l'aiuto dei familiari (famiglia colonica), tutti i lavori che il podere richiede, sostenendo parte delle spese necessarie alla conduzione e dividendone i frutti con il concedente in determinate proporzioni;

— *Altra forma di conduzione* che comprende tutti gli altri tipi di rapporti di conduzione non classificabili tra quelli sopra indicati e, in particolare, i rapporti di conduzione a colonia parziaria non appoderata o impropria. In particolare in detta forma di conduzione il concedente non conferisce un podere, ma soltanto uno o più appezzamenti di terreno. Inoltre, il rapporto associativo non si estende ai familiari del colono, sebbene questi, di norma, si avvalga dei familiari per i lavori richiesti dal fondo.

5. - **Titolo di possesso dei terreni** (Rapporti tra impresa e capitale fondiario) — Il titolo di possesso dei terreni fa riferimento ai rapporti che intercorrono tra il conduttore ed il capitale fondiario, vale a dire ai titoli in base ai quali il conduttore dispone dei terreni; nel caso di colonia parziaria (appoderata o non) il titolo di possesso dei terreni è riferito al concedente.

I titoli di possesso presi in considerazione sono:

— *proprietà* (compresi: usufrutto; enfiteusi; assegnazione dei terreni da parte di Enti di riforma e di sviluppo, consorzi e simili; beneficio parrocchiale e colonia perpetua);

— *affitto* (compresi: affitto misto ed uso gratuito).

In alcune tavole del presente fascicolo, per le aziende a conduzione diretta del coltivatore e per quelle a conduzione in economia, i dati sono riportati con riferimento alla combinazione tra la forma di conduzione delle aziende e il titolo di possesso dei terreni, il che consente di classificare dette aziende secondo i cosiddetti « tipi di impresa », tradizionalmente considerati nel nostro Paese dagli studiosi di economia agraria (ad es.: proprietà coltivatrice, affittanza coltivatrice, proprietà non coltivatrice).

6. - **Superficie** — Sono state considerate la superficie totale e la superficie agricola utilizzata (SAU) dell'azienda.

Per *superficie totale dell'azienda* si intende l'area complessiva dei terreni dell'azienda destinati a colture erbacee e/o arboree, inclusi i boschi, nonché l'area occupata da fabbricati rurali, strade, stagni, canali, ecc. situati entro il perimetro dei terreni che costituiscono l'azienda. L'area occupata dai fabbricati rurali e loro annessi, quando essi si trovano fuori della azienda stessa (e cioè quando fanno parte di un centro o di un nucleo abitato), non è stata considerata come facente parte della superficie totale dell'azienda.

Per *superficie agricola utilizzata (SAU)* si intende l'insieme dei terreni investiti a seminativi, prati permanenti e pascoli, coltivazioni permanenti (coltivazioni legnose agrarie, castagneti da frutto e pioppi fuori foresta). Essa costituisce, pertanto, quella parte della superficie totale dell'azienda investita ed effettivamente utilizzata in coltivazioni propriamente agricole.

7. - **Coltivazioni** — I dati delle superfici investite nelle singole coltivazioni fanno riferimento all'annata agraria 1° novembre 1969-31 ottobre 1970 e figurano al netto delle tare.

Sono state indicate sia le superfici che durante detta annata agraria hanno fornito un raccolto, sia le superfici delle coltivazioni non ancora in produzione.

I dati di superficie che figurano nelle tavole con riferimento a ciascuna coltivazione o gruppo di coltivazioni prendono in considerazione solo le superfici nelle quali la coltivazione stessa assume il carattere di *coltivazione principale*, con esclusione pertanto delle superfici nelle quali la coltivazione assume il carattere di coltivazione secondaria.

In armonia a quanto seguito con l'indagine sulla struttura delle aziende agricole del 1967 e secondo i criteri e le definizioni stabilite anche in sede comunitaria, per coltivazione principale si intende:

a) la coltivazione unica, vale a dire quella che è la sola ad essere praticata su una data superficie nel corso dell'annata agraria di riferimento;

b) le coltivazioni erbacee consociate praticate sui seminativi nudi (1). In tal caso ciascuna coltivazione erbacea consociata è stata considerata solo per la parte di superficie effettivamente occupata (pro-rata). Così, ad esempio, se su una superficie di un ettaro era stata praticata la coltivazione consociata del granturco e della patata e la superficie effettivamente occupata dalla coltivazione del granturco era di 0,70 ettari, mentre quella occupata dalla coltivazione della patata era di 0,30 ettari, si sono considerati ettari 0,70 in corrispondenza della voce « granturco » ed ettari 0,30 in corrispondenza della voce « patata » come se si trattasse di due coltivazioni uniche;

c) la coltivazione consociata più importante dal punto di vista economico (valore della produzione annuale) nel caso in cui vi era consociazione tra piante erbacee annuali o pluriennali ed una o più coltivazioni legnose-agrarie o tra due o più coltivazioni legnose agrarie (2). In tal caso per la coltivazione consociata più importante è stata considerata a titolo di coltivazione principale tutta la superficie su cui era presente la consociazione. Così, ad esempio, se su una superficie di due ettari veniva praticata la coltivazione consociata dell'olivo e della vite e l'olivo rappresentava la coltivazione più importante, l'intera superficie di due ettari è stata attribuita all'olivo.

Nel caso in cui non era possibile stabilire una netta differenziazione dei valori della produzione annuale delle singole coltivazioni consociate, è stata considerata coltivazione principale quella che occupava il terreno per maggior tempo.

Nel caso di consociazione con coltivazioni legnose agrarie non ancora in produzione o in fase di produzione crescente, tali coltivazioni — ai fini della determinazione del carattere principale o secondario della coltivazione stessa — sono state considerate come se fossero già in piena produzione. Così, ad esempio, se su una superficie di un ettaro veniva praticata la coltivazione consociata della vite e dell'arancio e questa ultima coltivazione si trovava in fase di produzione crescente, quale produzione annuale dell'arancio è stata considerata quella che presumibilmente avrebbe fornito nella fase di produzione piena. Se il valore di tale produzione superava quello della vite è stata indicata « coltivazione principale » l'intera superficie di un ettaro in corrispondenza della voce « arancio »;

d) la coltivazione successiva od intercalare più importante dal punto di vista economico (valore della produzione annuale). Anche per tale coltivazione è stato considerato il dato globale della superficie investita. Così, ad esempio, se su una superficie di 0,75 ettari era stata praticata prima la coltivazione del frumento tenero e successivamente la coltivazione di un erbaio di granturco (mais da foraggio), e la coltivazione del frumento tenero rappresentava la coltivazione successiva più importante, l'intera superficie di 0,75 ettari è stata attribuita al frumento tenero.

Avuto riguardo alla *utilizzazione dei terreni per singole coltivazioni o per gruppi di coltivazioni* considerate nelle tavole, è da tener presente quanto segue:

a) i *seminativi* comprendono i terreni investiti a coltivazioni erbacee soggette all'avvicendamento (ad esclusione quindi dei prati permanenti e pascoli), nonché i terreni a riposo (3);

(1) Si riportano qui di seguito alcuni fra i più noti tipi di consociazione tra piante erbacee: granturco con patate, con fagioli, con barbabietole; canapa da seme con granturco, con fagioli, con barbabietole, con zucche, meloni, ecc.; avena con rapa, con veccia, con fava; orzo con fava.

(2) Si riportano qui di seguito alcuni fra i più noti tipi di consociazione tra piante arboree e tra piante arboree ed erbacee: vite con olivo; fruttiferi con vite e con olivo; agrumi con olivo; agrumi con fruttiferi; olivo e vite con frumento; olivo e vite con fava; olivo e fruttiferi con leguminose da granella o da foraggio; vite con fagioli, con ortive; olivo con ortive; agrumi con ortive.

(3) Per terreni a riposo si intendono i terreni, lavorati o non, che entrano in avvicendamento, e sui quali non è stata praticata alcuna coltura nel corso dell'annata agraria di riferimento.

b) *le coltivazioni permanenti* comprendono i terreni investiti a coltivazioni legnose agrarie propriamente dette (fruttiferi, agrumi, vite, olivo, ecc.) nonchè i vivai (1), i castagneti da frutto e le pioppete fuori foresta;

c) *i prati permanenti e pascoli* comprendono anche gli incolti produttivi effettivamente utilizzati.

È da tenere presente, inoltre, che:

— sotto la voce *frumento* sono compresi sia il frumento duro, sia il frumento tenero;

— le *coltivazioni ortive* comprendono, oltre che le ortive propriamente dette (pomodori, peperoni, carote, ecc.) anche i legumi freschi, i meloni, le fragole nonchè gli orti familiari facenti parte dell'azienda. Sono state considerate sia le ortive in piena aria, sia quelle « protette » (in serra, tunnels, campane, ecc.).

8. - **Bovini** — I dati sulla consistenza dei bovini fanno riferimento alla data del 25 ottobre 1970. Sono stati considerati tutti i capi di bestiame che a tale data si trovavano presso l'azienda sia se trattavasi di bestiame in dotazione dell'azienda, sia se trattavasi di bestiame affidato o allevato da essa.

Ai fini del censimento per *vacca* s'intende la bovina che ha già partorito almeno una volta; per *vacca da latte* si intende la vacca che per razza o attitudine è adibita esclusivamente o prevalentemente alla produzione di latte (ivi comprese le vacche da carne-latte).

9. - **Trattrici ed altre macchine agricole** — I dati fanno riferimento alle trattrici ed alle altre macchine (motocoltivatori, mietitrebbiatrici e macchine per la raccolta del foraggio) effettivamente utilizzate dall'azienda durante l'annata agraria 1969-70. In particolare, sono stati considerati *mezzi forniti da terzi* quelli forniti da imprese di esercizio e noleggio di macchine agricole per conto terzi, cioè i mezzi meccanici di proprietà di imprenditori di lavori agricoli o di altre imprese industriali.

I motocoltivatori comprendono anche le motoagricole, le motozappe, le motofresatrici e motofalciatrici. Le macchine per la raccolta del foraggio sono costituite da raccogliatrici-trinciatrici e raccogliatrici-pressatrici.

10. - **Lavoro** — Le notizie fanno riferimento alle persone di 14 anni e più che hanno effettuato lavori agricoli nell'azienda durante l'annata agraria 1969-70, ad esclusione delle giornate di lavoro fornite da eventuale mano d'opera appartenente ad imprese di esercizio e noleggio di macchine agricole per conto terzi. Per lavori agricoli si intendono tutti i lavori che contribuiscono al conseguimento della produzione agricola, forestale e zootecnica, ivi compresi i lavori di organizzazione e di sorveglianza. Le giornate di lavoro sono riportate distintamente per categorie di manodopera.

Per una corretta interpretazione dei dati concernenti il lavoro è da tener presente quanto segue:

a) *Manodopera agricola*

Per quanto concerne il *conduttore*, i dati fanno riferimento alla persona che di fatto ha gestito l'azienda, che può anche non essere il capo famiglia in senso tradizionale. Per le aziende a colonia parziaria appoderata, (mezzadria) i dati relativi al conduttore fanno riferimento al mezzadro; per le aziende gestite da una società di fatto o da una cooperativa o da altro tipo di società o da un Ente pubblico, i dati fanno riferimento ad una sola persona, e precisamente alla persona che si occupa della gestione corrente della azienda.

Per *familiari* del conduttore si intendono coloro che, essendo parenti o affini del conduttore dell'azienda (nel caso di colonia parziaria appoderata del mezzadro) e con esso generalmente coabitanti, *hanno prestato lavoro nell'azienda stessa* nel corso dell'annata agraria 1969-70. Nel caso di azienda gestita da una società di fatto o da una cooperativa o da un altro tipo di società, fra i familiari del conduttore sono considerati tutti i soci od i membri della cooperativa che hanno prestato attività lavorativa presso l'azienda.

Per *dirigenti ed impiegati* si intendono coloro che esercitano, contro retribuzione, rispettivamente funzioni direttive od esecutive (tecniche o amministrative) in un'azienda agricola, forestale e zootecnica.

Per *salariati fissi* si intendono i lavoratori agricoli la cui prestazione si svolge ininterrottamente per tutta la durata del rapporto presso la stessa azienda agricola fruendo dell'abitazione ed annessi e la cui retribuzione, riferita ad anno, viene corrisposta mensilmente, a norma dei contratti collettivi provinciali e delle consuetudini locali. Sono *assimilati* ai salariati fissi i lavoratori non agricoli che hanno prestato, in maniera continuativa, la loro opera nell'azienda (fabbricanti, falegnami, meccanici, ecc.).

(1) Esclusi i vivai forestali destinati al fabbisogno aziendale.

Per *braccianti, giornalieri e simili* si intendono i lavoratori agricoli il cui rapporto di lavoro, a differenza di quello dei salariati fissi, è caratterizzato dalla precarietà e dalla saltuarietà di occupazione presso le varie aziende agricole, per l'esecuzione di lavori di breve durata o di carattere stagionale.

Per *coloni impropri* si intendono coloro che prestano lavoro manuale in un'azienda agricola, sulla base di pattuizioni particolari aventi in comune la natura associativa parziaria, ma caratterizzate da una diversità di contenuto per quanto riguarda le prestazioni di lavoro, i conferimenti delle scorte e la suddivisione delle spese e dei prodotti. Tra i coloni impropri sono compresi anche i partecipanti, vale a dire quei lavoratori ai quali vengono affidati, nel corso di una annata agraria, tutti o soltanto una parte dei lavori che richiede una determinata coltivazione, ricevendo come compenso una quota parte del prodotto (la metà, un terzo, un quarto, ecc.).

b) *Volume di lavoro*

I dati sul volume di lavoro fanno riferimento alle *giornate complete* di lavoro prestate nell'azienda nel corso dell'annata 1969-70.

Una giornata di lavoro è considerata completa quando la durata del lavoro agricolo destinato alla azienda è stata di 8 ore o più. Così, ad esempio, se una persona ha lavorato 200 giorni in un anno con una media di 9 ore giornaliera, sono state considerate 200 giornate complete di lavoro; se invece il lavoro prestato giornalmente presso l'azienda ha avuto una durata inferiore ad 8 ore, l'ammontare complessivo delle ore di lavoro è stato convertito in giornate complete; così, ad esempio, se una persona ha lavorato 200 giorni con una media di 6 ore giornaliera, è stata effettuata la conversione di dette ore in giornate complete di lavoro di 8 ore, secondo il seguente procedimento:

$$\begin{aligned} \text{giorni } 200 \times 6 \text{ ore giornaliera} &= 1.200 \text{ ore complessive di lavoro,} \\ \text{ore } 1.200 : 8 \text{ (numero minimo di ore di una giornata completa di lavoro)} &= 150 \text{ giornate di lavoro.} \end{aligned}$$

11. - **Avvertenze particolari** — Nella Tav. 2 le aziende distribuite secondo il titolo di possesso dei terreni possono risultare inferiori a quelle riportate per il complesso delle aziende nella prima colonna della tavola stessa. Ciò in quanto: *a)* con riferimento alla superficie totale restano escluse le aziende senza terreno agrario (ad es.: allevamenti di suini annessi a caseifici, allevamenti intensivi di pollame); *b)* con riferimento alla superficie agricola utilizzata (SAU) restano escluse sia le aziende senza terreno agrario sia le aziende con superficie totale ma senza superficie agricola utilizzata (ad es.: aziende aventi tutti i terreni investiti a bosco).

Per quanto concerne, inoltre, le Tavv. 10, 11, 16, 20, 21 è da tener presente che, secondo i caratteri considerati, le aziende possono risultare ripetute tante volte quante sono i caratteri stessi. Così, ad esempio, con riferimento alle coltivazioni, se un'azienda ha praticato la coltivazione del frumento e delle foraggere avvicendate, tale azienda risulta ripetuta sia tra le aziende che hanno praticato la coltivazione del frumento, sia tra le aziende che hanno praticato le coltivazioni foraggere avvicendate.

Nelle Tavv. 8, 10, 11, 18, 20, 21 non sono comprese, per la natura dei caratteri considerati, le aziende senza terreno agrario.

Nelle Tavv. 3, 9 e 19 per « altre coltivazioni permanenti » si intendono i castagneti da frutto e i pioppi fuori foresta.

Nella Tav. 14 sono riportate le aziende secondo la distribuzione per età dei rispettivi conduttori. Al riguardo è da tenere presente che ad ogni azienda agricola corrisponde un conduttore il quale, convenzionalmente, è rappresentato da una sola persona fisica anche nel caso in cui il rischio della produzione è sopportato da una società, cooperativa, Ente pubblico, ecc. (in tali casi quale conduttore è stata considerata la persona che si occupava della gestione corrente dell'azienda).

Da quanto premesso consegue: *a)* che sono stati considerati quali conduttori di azienda non solo le persone che nel periodo 1° novembre 1969-31 ottobre 1970 hanno esercitato professionalmente, vale a dire in maniera esclusiva o prevalente, l'attività di conduzione dell'azienda agricola, ma anche le persone che hanno esercitato tale attività soltanto in forma sussidiaria ad altra svolta prevalentemente in settori non agricoli (ad esempio: operaio dell'industria che provvedeva ai lavori colturali di una sua piccola azienda, libero professionista o impiegato che era conduttore di azienda in economia o a colonia parziaria impropria) ed, infine, anche quelle persone che, pur essendo abitualmente in condizione non professionale (casalinghe, benestanti, ecc.), provvedevano, saltuariamente o marginalmente, alla gestione dell'azienda agricola; *b)* che non sempre il numero delle aziende può identificarsi col numero dei conduttori (intesi questi come persone fisiche distinte) in quanto, in taluni casi, più di una azienda può far capo ad uno stesso conduttore.

Nella Tav. 17 le due forme associative della conduzione delle aziende — a colonia parziaria appoderata (mezzadria) e altra forma di conduzione — sono state riunite nella unica voce *altre forme di conduzione*.

Nella Tav. 23 per « attività lavorativa extraziendale » si intende qualsiasi attività esercitata al di fuori dell'azienda che ha come corrispettivo un reddito o una retribuzione o un salario o un onorario, ecc. In particolare, con riferimento al conduttore per attività lavorativa esercitata presso altre aziende agricole si intende quella prestata, ad esempio, come bracciante, giornaliero o colono improprio; per attività lavorativa esercitata in altri settori si intende quella prestata presso aziende industriali, commerciali, ecc. (ad esempio: come operaio nella industria, come esercente di negozio o di pubblico esercizio, come libero professionista).

Per quanto riguarda, infine, i dati per Comune è da tener presente che essi si riferiscono al complesso delle aziende censite in ciascun Comune, e cioè alle aziende i cui terreni ricadevano tutti nel Comune di censimento, nonché alle aziende i cui terreni ricadevano in Comuni diversi, ma che avevano nel Comune di censimento il centro aziendale o la maggior parte dei terreni. Pertanto la superficie censita con riferimento ad un singolo Comune può risultare anche superiore alla superficie territoriale del Comune stesso.

Tutte le tavole del fascicolo, ad eccezione delle tavole introduttive, sono state riprodotte in « offset », vale a dire attraverso copia fotografica dei tabulati meccanografici provenienti direttamente dall'elaboratore elettronico.

TAVOLE INTRODUTTIVE

Tav. 1 — Aziende per forma di conduzione e classe di superficie totale

Superficie in ettari

CLASSI DI SUPERFICIE TOTALE	CONDUZIONE DIRETTA DEL COLTIVATORE		CONDUZIONE CON SALARIATI E/O COMPARTICIPANTI (in economia)		CONDUZIONE A COLONIA PARZIARIA APPODERATA (mezzadria)		ALTRA FORMA DI CONDUZIONE		T O T A L E	
	Aziende	Superficie	Aziende	Superficie	Aziende	Superficie	Aziende	Superficie	Aziende	Superficie
SENZA TERRENO AGRARIO	132	—	2	—	—	—	—	—	134	—
FINO A 1.00	5.579	3.302.84	1.735	1.067.11	—	—	674	436.89	7.988	4.806.84
1.01 - 2.00	5.012	7.762.13	1.532	2.356.67	4	6.21	626	989.39	7.174	11.114.40
2.01 - 3.00	3.099	7.911.53	882	2.243.62	1	2.38	445	1.143.61	4.427	11.301.14
3.01 - 5.00	4.645	18.534.93	1.082	4.255.21	2	8.40	572	2.303.87	6.301	25.102.41
5.01 - 10.00	3.432	23.723.43	765	5.262.99	2	16.20	523	3.686.32	4.722	32.688.94
10.01 - 20.00	1.035	14.078.63	327	4.542.61	1	16.81	257	3.619.90	1.620	22.257.95
20.01 - 30.00	285	7.014.78	108	2.735.75	—	—	85	2.104.65	478	11.855.18
30.01 - 50.00	139	5.443.72	118	4.571.06	1	47.10	59	2.262.92	317	12.324.80
50.01 - 100.00	73	4.971.77	86	6.096.12	—	—	29	1.983.48	188	13.051.37
OLTRE 100.00	33	5.817.28	82	23.806.89	—	—	10	1.999.10	125	31.623.27
TOTALE	23.464	98.561.04	6.719	56.938.03	11	97.10	3.280	20.530.13	33.474	176.126.30

Tav. 2 — Aziende per forma di conduzione e titolo di possesso dei terreni

Superficie in ettari

FORME DI CONDUZIONE	T O T A L E				SOLO PROPRIETÀ		SOLO AFFITTO		PARTE IN PROPRIETÀ E PARTE IN AFFITTO			
	Aziende	Superficie			Aziende	Superficie	Aziende	Superficie	Aziende	Superficie		
		proprietà	affitto	Totale						proprietà	affitto	Totale
A - SUPERFICIE TOTALE												
CONDUZIONE DIRETTA DEL COLTIVATORE	23.464	90.370.66	8.190.38	98.561.04	22.003	84.973.02	411	2.693.04	918	5.397.64	5.497.34	10.894.98
CONDUZIONE CON SALARIATI E/O COMPARTICIPANTI	6.719	54.996.68	1.941.35	56.938.03	6.627	54.489.42	28	1.589.93	62	507.26	351.42	858.68
CONDUZIONE A COLONIA PARZIARIA APPODERATA	11	93.83	3.27	97.10	9	93.83	2	3.27	—	—	—	—
ALTRA FORMA DI CONDUZIONE	3.280	20.427.63	102.50	20.530.13	3.251	20.306.65	20	62.46	9	120.98	40.04	161.02
TOTALE	33.474	165.888.80	10.237.50	176.126.30	31.890	159.862.92	461	4.348.70	989	6.025.88	5.888.80	11.914.68
B - SUPERFICIE AGRICOLA UTILIZZATA (SAU)												
CONDUZIONE DIRETTA DEL COLTIVATORE	23.464	86.578.52	7.861.19	94.439.71	21.989	81.554.64	415	2.639.72	913	5.023.88	5.221.47	10.245.35
CONDUZIONE CON SALARIATI E/O COMPARTICIPANTI	6.719	40.553.15	654.78	41.207.93	6.522	40.103.89	27	313.64	59	449.26	341.14	790.40
CONDUZIONE A COLONIA PARZIARIA APPODERATA	11	83.26	3.16	86.42	9	83.26	2	3.16	—	—	—	—
ALTRA FORMA DI CONDUZIONE	3.280	19.316.58	96.66	19.413.24	3.251	19.198.50	20	56.79	9	118.08	39.87	157.95
TOTALE	33.474	146.531.51	8.615.79	155.147.30	31.771	140.940.29	464	3.013.31	981	5.591.22	5.602.48	11.193.70

Tav. 3 — Ripartizione della superficie aziendale secondo l'utilizzazione dei terreni, per classe di superficie totale
Superficie in ettari

CLASSI DI SUPERFICIE TOTALE	SUPERFICIE AGRICOLA UTILIZZATA (S A U)					SUPERFICIE A BOSCHI	ALTRA SUPERFICIE	
	Ettari	Seminativi	Coltivazioni permanenti		Prati permanenti e pascoli			Totale
			legnose agrarie	altre				
FINO A 1,00	3.571,84	1.020,64	—	100,03	4.692,51	14,74	99,59	
1,01 - 2,00	8.972,87	1.675,85	4,00	166,20	10.818,92	34,62	260,86	
2,01 - 3,00	9.298,52	1.473,47	—	142,88	10.914,87	37,15	349,12	
3,01 - 5,00	21.269,10	2.615,48	3,32	355,39	24.243,29	82,71	776,41	
5,01 - 10,00	27.772,84	2.876,74	14,03	639,98	31.303,59	218,36	1.166,99	
10,01 - 20,00	18.387,67	1.802,09	—	929,68	21.119,44	351,54	786,97	
20,01 - 30,00	9.590,30	724,74	3,20	769,76	11.088,00	218,03	549,15	
30,01 - 50,00	8.799,19	1.378,51	—	1.196,39	11.374,09	385,06	565,65	
50,01 - 100,00	8.681,32	1.630,20	—	1.230,68	11.542,20	734,58	774,59	
OLTRE 100,00	13.452,51	2.187,30	—	2.410,58	18.050,39	12.520,27	1.052,61	
TOTALE	129.796,16	17.385,02	24,55	7.941,57	155.147,30	14.597,06	6.381,94	

Tav. 4 — Aziende con bovini, per forma di conduzione e numero di capi

NUMERO DI CAPI	CONDUZIONE DIRETTA DEL COLTIVATORE		CONDUZIONE CON SALARIATI E/O COMPARTICIPANTI (in economia)		CONDUZIONE A COLONIA PARZIARIA APPODERATA (mezzadria)		ALTRA FORMA DI CONDUZIONE		TOTALE	
	Aziende	Capi	Aziende	Capi	Aziende	Capi	Aziende	Capi	Aziende	Capi
	1 - 2	465	818	30	51	—	—	128	237	623
3 - 5	610	2.395	49	186	—	—	204	817	863	3.398
6 - 10	468	3.522	32	239	—	—	114	835	614	4.596
11 - 20	127	1.829	24	341	—	—	32	427	183	2.597
21 - 50	38	1.068	24	717	1	28	8	200	71	2.013
51 - 100	3	229	10	706	—	—	—	—	13	935
101 - 500	1	150	4	791	—	—	—	—	5	941
OLTRE 500	—	—	2	1.165	—	—	—	—	2	1.165
TOTALE	1.712	10.011	175	4.196	1	28	486	2.516	2.374	16.751

Tav. 5 — Giornate di lavoro prestate dalle varie categorie di manodopera agricola, per forma di conduzione delle aziende

FORME DI CONDUZIONE	AZIENDE	GIORNATE DI LAVORO PRESTATE DA						
		Conduttori	Familiari del conduttore	Dirigenti e impiegati	Salariati fissi	Braccianti e giornalieri	Coloni impropri	Totale
CONDUZIONE CON SALARIATI E/O COMPARTICIPANTI	6.719	81.113	8.553	7.287	150.881	835.864	1.627	1.085.325
CONDUZIONE A COLONIA PARZIARIA APPODERATA	11	1.032	410	—	—	216	2.130	3.788
ALTRA FORMA DI CONDUZIONE	3.280	33.813	1.486	460	2.358	13.339	506.074	557.530
TOTALE	33.474	1.823.963	473.127	9.176	200.979	1.250.570	514.217	4.272.032

TAVOLE ANALITICHE

DATI PROVINCIALI

Tav. 6 — Aziende per forma di conduzione, classe di Superficie
A -

FORME DI CONDUZIONE CLASSI DI SUPERFICIE TOTALE <i>Euari</i>	T O T A L E				SOLO PROPRIETÀ	
	Aziende	Superficie			Aziende	Superficie
		proprietà	affitto	Totale		
CONDUZIONE DIRETTA DEL COLTIVATORE	23.464	90.370,66	8.190,38	98.561,04	22.003	84.973,02
SENZA TERRENO AGRARIO	132	-	-	-	-	-
FINO A 1,00	5.579	3.249,18	53,66	3.302,84	5.487	3.242,27
1,01 - 2,00	5.012	7.550,47	211,66	7.762,13	4.828	7.484,45
2,01 - 3,00	3.099	7.710,31	201,22	7.911,53	2.978	7.603,34
3,01 - 5,00	4.645	17.862,12	672,81	18.534,93	4.371	17.422,99
5,01 - 10,00	3.432	22.412,17	1.311,26	23.723,43	3.075	21.155,33
10,01 - 20,00	1.035	12.694,52	1.384,11	14.078,63	858	11.671,09
20,01 - 30,00	285	6.276,44	738,34	7.014,78	239	5.895,27
30,01 - 50,00	139	8.406,24	1.037,48	9.443,72	98	3.902,06
50,01 - 100,00	73	3.948,86	1.022,91	4.971,77	51	3.525,16
OLTRE 100,00	33	4.260,35	1.556,93	5.817,28	18	3.071,06
CONDUZIONE CON SALARIATI E/O COM- PARTECIPANTI	6.719	54.996,68	1.941,35	56.938,03	6.627	54.489,42
SENZA TERRENO AGRARIO	2	-	-	-	-	-
FINO A 1,00	1.735	1.063,59	3,52	1.067,11	1.731	1.063,59
1,01 - 2,00	1.532	2.330,87	25,80	2.356,67	1.512	2.324,60
2,01 - 3,00	882	2.226,06	17,56	2.243,62	871	2.215,70
3,01 - 5,00	1.082	4.239,10	16,11	4.255,21	1.073	4.219,23
5,01 - 10,00	765	5.213,89	49,10	5.262,99	746	5.125,72
10,01 - 20,00	327	4.465,37	77,24	4.542,61	313	4.362,86
20,01 - 30,00	108	2.711,81	23,94	2.735,75	107	2.709,89
30,01 - 50,00	118	4.509,81	61,25	4.571,06	112	4.332,79
50,01 - 100,00	86	5.904,82	191,30	6.096,12	83	5.903,98
OLTRE 100,00	82	22.331,36	1.475,53	23.806,89	79	22.231,06
TOTALE CONDUZIONE DIRETTA E CON- DUZIONE CON SALARIATI	30.183	145.367,34	10.131,73	155.499,07	28.630	139.462,44
SENZA TERRENO AGRARIO	134	-	-	-	-	-
FINO A 1,00	7.314	4.312,77	57,18	4.369,95	7.218	4.305,86
1,01 - 2,00	6.544	9.881,34	237,46	10.118,80	6.340	9.809,05
2,01 - 3,00	3.981	9.936,37	218,78	10.155,15	3.849	9.819,04
3,01 - 5,00	5.727	22.101,22	688,92	22.790,14	5.444	21.642,22
5,01 - 10,00	4.197	27.626,06	1.360,36	28.986,42	3.821	26.281,05
10,01 - 20,00	1.362	17.159,89	1.461,35	18.621,24	1.171	16.033,95
20,01 - 30,00	393	8.988,25	762,28	9.750,53	346	8.605,16
30,01 - 50,00	257	8.916,05	1.098,73	10.014,78	210	8.234,85
50,01 - 100,00	159	9.853,68	1.214,21	11.067,89	134	9.429,14
OLTRE 100,00	115	26.591,71	3.032,46	29.624,17	97	25.302,12
CONDUZIONE A COLONIA PASTORALE APPENDERATA	11	93,83	3,27	97,10	9	93,83
SENZA TERRENO AGRARIO	-	-	-	-	-	-
FINO A 1,00	-	-	-	-	-	-
1,01 - 2,00	4	2,94	3,27	6,21	2	2,94
2,01 - 3,00	1	2,38	-	2,38	1	2,38
3,01 - 5,00	2	8,40	-	8,40	2	8,40
5,01 - 10,00	2	16,20	-	16,20	2	16,20
10,01 - 20,00	1	16,81	-	16,81	1	16,81
20,01 - 30,00	-	-	-	-	-	-
30,01 - 50,00	1	47,10	-	47,10	1	47,10
50,01 - 100,00	-	-	-	-	-	-
OLTRE 100,00	-	-	-	-	-	-
ALTRA FORMA DI CONDUZIONE	3.280	20.427,63	102,50	20.530,13	3.251	20.306,65
SENZA TERRENO AGRARIO	-	-	-	-	-	-
FINO A 1,00	674	432,58	4,31	436,89	667	432,58
1,01 - 2,00	626	980,56	8,83	989,39	620	980,56
2,01 - 3,00	445	1.140,91	2,70	1.143,61	444	1.140,91
3,01 - 5,00	572	2.290,30	13,57	2.303,87	567	2.285,80
5,01 - 10,00	523	3.669,32	17,00	3.686,32	520	3.659,74
10,01 - 20,00	257	3.582,93	36,97	3.619,90	253	3.564,93
20,01 - 30,00	85	2.094,53	10,12	2.104,65	84	2.075,63
30,01 - 50,00	59	2.253,92	9,00	2.262,92	57	2.183,92
50,01 - 100,00	29	1.983,48	-	1.983,48	29	1.983,48
OLTRE 100,00	10	1.999,10	-	1.999,10	10	1.999,10
T O T A L E	33.474	165.888,80	10.237,50	176.126,30	31.890	159.862,92
SENZA TERRENO AGRARIO	134	-	-	-	-	-
FINO A 1,00	7.988	4.745,35	61,49	4.806,84	7.885	4.738,44
1,01 - 2,00	7.174	10.864,84	249,56	11.114,40	6.962	10.792,55
2,01 - 3,00	4.427	11.079,66	221,48	11.301,14	4.294	10.962,33
3,01 - 5,00	6.301	24.399,92	702,49	25.102,41	6.013	23.936,42
5,01 - 10,00	4.722	31.311,58	1.377,36	32.688,94	4.343	29.956,99
10,01 - 20,00	1.620	20.759,63	1.498,32	22.257,95	1.425	19.615,69
20,01 - 30,00	478	11.082,78	772,40	11.855,18	430	10.680,79
30,01 - 50,00	317	11.217,07	1.107,73	12.324,80	268	10.465,87
50,01 - 100,00	188	11.837,16	1.214,21	13.051,37	163	11.412,62
OLTRE 100,00	125	28.590,81	3.032,46	31.623,27	107	27.301,22

superficie totale e titolo di possesso della superficie totale

in ettari

TOTALE

SOLO AFFITTO		PARTE IN PROPRIETÀ E PARTE IN AFFITTO				FORME DI CONDUZIONE	
Aziende	Superficie	Aziende	Superficie			CLASSI DI SUPERFICIE TOTALE	
			proprietà	affitto	Totale	Ettari	
411	2.693,04	918	5.397,64	5.497,34	10.894,98	CONDUZIONE DIRETTA DEL COLTIVATORE	
-	-	-	-	-	-	SENZA TERRENO AGRARIO	
72	46,25	20	6,91	7,41	14,32	FINC A 1,00	
105	153,81	79	66,02	57,85	123,87	1,01 - 2,00	
39	101,06	82	106,97	100,16	207,13	2,01 - 3,00	
79	325,34	195	439,13	347,47	786,60	3,01 - 5,00	
57	415,84	300	1.256,84	895,42	2.152,26	5,01 - 10,00	
33	453,43	144	1.023,43	930,68	1.954,11	10,01 - 20,00	
8	216,47	38	381,17	521,87	903,04	20,01 - 30,00	
10	385,25	31	504,18	652,23	1.156,41	30,01 - 50,00	
7	461,78	15	423,70	561,13	984,83	50,01 - 100,00	
1	133,81	14	1.189,29	1.423,12	2.612,41	OLTRE 100,00	
28	1.589,93	62	507,26	351,42	858,68	CONDUZIONE CON SALARIATI E/O COM- PARTECIPANTI	
-	-	-	-	-	-	SENZA TERRENO AGRARIO	
4	3,52	-	-	-	-	FINC A 1,00	
12	19,04	8	6,27	6,76	13,03	1,01 - 2,00	
4	9,64	7	10,36	7,92	18,28	2,01 - 3,00	
1	3,16	8	19,87	12,95	32,82	3,01 - 5,00	
1	5,21	18	88,17	43,89	132,06	5,01 - 10,00	
2	23,03	12	102,51	54,21	156,72	10,01 - 20,00	
-	-	1	1,92	23,94	25,86	20,01 - 30,00	
-	-	6	177,02	61,25	238,27	30,01 - 50,00	
2	126,30	1	0,84	65,00	65,84	50,01 - 100,00	
2	1.400,03	1	100,30	75,50	175,80	OLTRE 100,00	
439	4.282,97	980	5.904,90	5.848,76	11.753,66	TOTALE CONDUZIONE DIRETTA E CON- DUZIONE CON SALARIATI	
-	-	-	-	-	-	SENZA TERRENO AGRARIO	
76	49,77	20	6,91	7,41	14,32	FINC A 1,00	
117	172,85	87	72,29	64,61	136,90	1,01 - 2,00	
43	110,70	89	117,33	108,08	225,41	2,01 - 3,00	
80	328,50	203	459,00	360,42	819,42	3,01 - 5,00	
58	421,05	318	1.345,01	939,31	2.284,32	5,01 - 10,00	
35	476,46	156	1.125,94	984,89	2.110,83	10,01 - 20,00	
8	216,47	39	383,09	545,81	928,90	20,01 - 30,00	
10	385,25	37	681,20	713,48	1.394,68	30,01 - 50,00	
9	588,08	16	424,54	626,13	1.050,67	50,01 - 100,00	
3	1.533,84	15	1.289,59	1.498,62	2.788,21	OLTRE 100,00	
2	3,27	-	-	-	-	CONDUZIONE A COLONIA PARZIARIA APPODERATA	
-	-	-	-	-	-	SENZA TERRENO AGRARIO	
2	3,27	-	-	-	-	FINC A 1,00	
-	-	-	-	-	-	1,01 - 2,00	
-	-	-	-	-	-	2,01 - 3,00	
-	-	-	-	-	-	3,01 - 5,00	
-	-	-	-	-	-	5,01 - 10,00	
-	-	-	-	-	-	10,01 - 20,00	
-	-	-	-	-	-	20,01 - 30,00	
-	-	-	-	-	-	30,01 - 50,00	
-	-	-	-	-	-	50,01 - 100,00	
-	-	-	-	-	-	OLTRE 100,00	
20	62,46	9	120,98	40,04	161,02	ALTRA FORMA DI CONDUZIONE	
-	-	-	-	-	-	SENZA TERRENO AGRARIO	
7	4,31	-	-	-	-	FINC A 1,00	
6	8,83	-	-	-	-	1,01 - 2,00	
1	2,70	-	-	-	-	2,01 - 3,00	
3	10,15	2	4,50	3,42	7,92	3,01 - 5,00	
1	10,00	2	9,58	7,00	16,58	5,01 - 10,00	
2	26,47	2	18,00	10,50	28,50	10,01 - 20,00	
-	-	1	18,90	10,12	29,02	20,01 - 30,00	
-	-	2	70,00	9,00	79,00	30,01 - 50,00	
-	-	-	-	-	-	50,01 - 100,00	
-	-	-	-	-	-	OLTRE 100,00	
461	4.348,70	989	6.025,88	5.888,80	11.914,68	T O T A L E	
-	-	-	-	-	-	SENZA TERRENO AGRARIO	
83	54,08	20	6,91	7,41	14,32	FINC A 1,00	
125	184,95	87	72,29	64,61	136,90	1,01 - 2,00	
44	113,40	89	117,33	108,08	225,41	2,01 - 3,00	
83	338,65	205	463,50	363,84	827,34	3,01 - 5,00	
59	431,05	320	1.354,59	946,31	2.300,90	5,01 - 10,00	
37	502,93	158	1.143,94	995,39	2.139,33	10,01 - 20,00	
8	216,47	40	401,99	555,93	957,92	20,01 - 30,00	
10	385,25	39	751,20	722,48	1.473,68	30,01 - 50,00	
9	588,08	16	424,54	626,13	1.050,67	50,01 - 100,00	
3	1.533,84	15	1.289,59	1.498,62	2.788,21	OLTRE 100,00	

Segue TAV. 6 — Aziende per forma di conduzione, classe di Superficie
B —

FORME DI CONDUZIONE CLASSI DI SUPERFICIE TOTALE Ettari	T O T A L E				SOLO PROPRIETÀ	
	Aziende	Superficie			Aziende	Superficie
		proprietà	affitto	Totale		
CONDUZIONE DIRETTA DEL COLTIVATORE	21.009	82.508,67	8.154,90	90.663,57	19.564	77.161,44
SENZA TERRENO AGRARIO	132	-	-	-	-	-
FINO A 1,00	5.109	2.921,67	53,66	2.975,33	5.017	2.914,76
1,01 - 2,00	4.355	6.519,61	208,26	6.727,87	4.174	6.455,12
2,01 - 3,00	2.690	6.666,96	201,22	6.868,18	2.569	6.559,99
3,01 - 5,00	4.105	15.773,46	666,53	16.439,99	3.835	15.343,08
5,01 - 10,00	3.126	20.360,91	1.289,86	21.650,77	2.777	19.137,20
10,01 - 20,00	978	11.935,71	1.379,71	13.315,42	802	10.919,28
20,01 - 30,00	276	6.062,03	738,34	6.800,37	230	5.680,86
30,01 - 50,00	134	4.210,94	1.037,48	5.248,42	93	3.706,76
50,01 - 100,00	71	3.797,03	1.022,91	4.819,94	49	3.373,33
OLTRE 100,00	33	4.260,35	1.556,93	5.817,28	18	3.071,06
CONDUZIONE CON SALARIATI E/O CON-PARTICIPANTI	5.089	47.724,41	1.894,85	49.619,26	5.003	47.242,90
SENZA TERRENO AGRARIO	2	-	-	-	-	-
FINO A 1,00	1.301	778,89	3,52	782,41	1.297	778,89
1,01 - 2,00	1.081	1.635,35	23,96	1.659,31	1.062	1.629,08
2,01 - 3,00	632	1.587,58	16,51	1.604,09	622	1.578,92
3,01 - 5,00	844	3.316,69	16,11	3.332,80	835	3.296,82
5,01 - 10,00	627	4.284,99	45,70	4.330,69	609	4.201,87
10,01 - 20,00	272	3.678,20	63,46	3.741,66	260	3.584,62
20,01 - 30,00	83	2.092,99	23,94	2.116,93	82	2.091,07
30,01 - 50,00	97	3.692,75	34,82	3.727,57	92	3.525,80
50,01 - 100,00	70	4.739,11	191,30	4.930,41	67	4.738,27
OLTRE 100,00	80	21.917,86	1.475,53	23.393,39	77	21.817,56
TOTALE CONDUZIONE DIRETTA E CONDUZIONE CON SALARIATI	26.098	130.233,08	10.049,75	140.282,83	24.567	124.404,34
SENZA TERRENO AGRARIO	134	-	-	-	-	-
FINO A 1,00	6.410	3.700,56	57,18	3.757,74	6.314	3.693,65
1,01 - 2,00	5.436	8.154,96	232,22	8.387,18	5.236	8.084,20
2,01 - 3,00	3.322	8.254,54	217,73	8.472,27	3.191	8.138,91
3,01 - 5,00	4.949	19.090,15	682,64	19.772,79	4.670	18.639,90
5,01 - 10,00	3.753	24.645,90	1.335,56	25.981,46	3.386	23.339,07
10,01 - 20,00	1.250	15.613,91	1.443,17	17.057,08	1.062	14.503,90
20,01 - 30,00	359	8.155,02	762,28	8.917,30	312	7.771,93
30,01 - 50,00	231	7.903,69	1.072,30	8.975,99	185	7.232,56
50,01 - 100,00	141	8.536,14	1.214,21	9.750,35	116	8.111,60
OLTRE 100,00	113	26.178,21	3.032,46	29.210,67	95	24.888,62
CONDUZIONE A COLONIA PARZIARIA APPODERATA	11	93,83	3,27	97,10	9	93,83
SENZA TERRENO AGRARIO	-	-	-	-	-	-
FINO A 1,00	-	-	-	-	-	-
1,01 - 2,00	4	2,94	3,27	6,21	2	2,94
2,01 - 3,00	1	2,38	-	2,38	1	2,38
3,01 - 5,00	2	8,40	-	8,40	2	8,40
5,01 - 10,00	2	16,20	-	16,20	2	16,20
10,01 - 20,00	1	16,81	-	16,81	1	16,81
20,01 - 30,00	-	-	-	-	-	-
30,01 - 50,00	1	47,10	-	47,10	1	47,10
50,01 - 100,00	-	-	-	-	-	-
OLTRE 100,00	-	-	-	-	-	-
ALTRA FORMA DI CONDUZIONE	3.217	19.684,32	102,50	19.786,82	3.188	19.563,34
SENZA TERRENO AGRARIO	-	-	-	-	-	-
FINO A 1,00	665	425,96	4,31	430,27	658	425,96
1,01 - 2,00	616	965,06	8,83	973,89	610	965,06
2,01 - 3,00	436	1.118,01	2,70	1.120,71	435	1.118,01
3,01 - 5,00	566	2.266,37	13,57	2.279,94	561	2.261,87
5,01 - 10,00	516	3.624,24	17,00	3.641,24	513	3.614,66
10,01 - 20,00	245	3.428,11	36,97	3.465,08	241	3.410,11
20,01 - 30,00	82	2.022,35	10,12	2.032,47	81	2.003,45
30,01 - 50,00	56	2.136,31	9,00	2.145,31	54	2.066,31
50,01 - 100,00	25	1.698,81	-	1.698,81	25	1.698,81
OLTRE 100,00	10	1.999,10	-	1.999,10	10	1.999,10
T O T A L E	29.326	150.011,23	10.155,52	160.166,75	27.764	144.061,51
SENZA TERRENO AGRARIO	134	-	-	-	-	-
FINO A 1,00	7.075	4.126,52	61,49	4.188,01	6.972	4.119,61
1,01 - 2,00	6.056	9.122,96	244,32	9.367,28	5.848	9.052,20
2,01 - 3,00	3.759	9.374,93	220,43	9.595,36	3.627	9.259,30
3,01 - 5,00	5.517	21.364,92	696,21	22.061,13	5.233	20.910,17
5,01 - 10,00	4.271	28.266,34	1.352,56	29.618,90	3.901	26.969,93
10,01 - 20,00	1.496	19.058,83	1.480,14	20.538,97	1.304	17.930,82
20,01 - 30,00	441	10.177,37	772,40	10.949,77	393	9.775,38
30,01 - 50,00	288	10.087,10	1.081,30	11.168,40	280	9.345,97
50,01 - 100,00	166	10.234,95	1.214,21	11.449,16	161	9.810,41
OLTRE 100,00	123	28.177,31	3.032,46	31.209,77	105	26.887,72

superficie totale e titolo di possesso della superficie totale
in ettari
COLLINA

FORME DI CONDUZIONE CLASSI DI SUPERFICIE TOTALE Ettari	SOLO AFFITTO		PARTE IN PROPRIETÀ E PARTE IN AFFITTO			FORME DI CONDUZIONE CLASSI DI SUPERFICIE TOTALE Ettari
	Aziende	Superficie	Aziende	Superficie		
				proprietà	affitto	
CONDUZIONE DIRETTA DEL COLTIVATORE	410	2.691,67	903	5.347,23	5.463,23	10.810,46
SENZA TERRENO AGRARIO	-	-	-	-	-	-
FINO A 1,00	72	46,25	20	6,91	7,41	14,32
1,01 - 2,00	104	152,44	77	64,49	55,82	120,31
2,01 - 3,00	39	101,06	82	106,97	100,16	207,13
3,01 - 5,00	79	325,34	191	430,38	341,19	771,57
5,01 - 10,00	57	415,84	292	1.223,71	874,02	2.097,73
10,01 - 20,00	33	453,43	143	1.016,43	926,28	1.942,71
20,01 - 30,00	8	216,47	38	381,17	521,87	903,04
30,01 - 50,00	10	385,25	31	504,18	652,23	1.156,41
50,01 - 100,00	7	461,78	15	423,70	561,13	984,83
OLTRE 100,00	1	133,81	14	1.189,29	1.423,12	2.612,41
CONDUZIONE CON SALARIATI E/O CON-PARTICIPANTI	26	1.576,31	58	481,51	318,54	800,05
SENZA TERRENO AGRARIO	-	-	-	-	-	-
FINO A 1,00	4	3,52	8	6,27	6,76	13,03
1,01 - 2,00	11	17,20	6	9,66	6,87	15,53
2,01 - 3,00	4	9,64	6	19,87	12,95	32,82
3,01 - 5,00	1	3,16	8	83,12	40,49	123,61
5,01 - 10,00	1	5,21	17	93,58	52,21	145,79
10,01 - 20,00	1	11,25	11	1,92	23,94	25,86
20,01 - 30,00	-	-	5	166,95	34,82	201,77
30,01 - 50,00	2	126,30	1	0,84	65,00	65,84
50,01 - 100,00	2	1.400,03	1	100,30	75,50	175,80
OLTRE 100,00	-	-	-	-	-	-
TOTALE CONDUZIONE DIRETTA E CONDUZIONE CON SALARIATI	436	4.267,98	961	5.828,74	5.781,77	11.610,51
SENZA TERRENO AGRARIO	-	-	-	-	-	-
FINO A 1,00	76	49,77	20	6,91	7,41	14,32
1,01 - 2,00	115	169,64	85	70,76	62,58	133,34
2,01 - 3,00	43	110,70	88	115,63	107,03	222,66
3,01 - 5,00	80	328,50	199	450,25	354,14	804,39
5,01 - 10,00	58	421,05	309	1.306,83	914,51	2.221,34
10,01 - 20,00	38	464,68	154	1.110,01	978,49	2.088,50
20,01 - 30,00	8	216,47	39	381,17	545,81	928,90
30,01 - 50,00	10	385,25	36	687,05	687,05	1.358,18
50,01 - 100,00	9	589,08	16	424,54	626,13	1.050,67
OLTRE 100,00	3	1.533,84	15	1.289,59	1.498,62	2.788,21
CONDUZIONE A COLONIA PARZIARIA APPODERATA	2	3,27	-	-	-	-
SENZA TERRENO AGRARIO	-	-	-	-	-	-
FINO A 1,00	-	-	-	-	-	-
1,01 - 2,00	2	3,27	-	-	-	-
2,01 - 3,00	-	-	-	-	-	-
3,01 - 5,00	-	-	-	-	-	-
5,01 - 10,00	-	-	-	-	-	-
10,01 - 20,00	-	-	-	-	-	-
20,01 - 30,00	-	-	-	-	-	-
30,01 - 50,00	-	-	-	-	-	-
50,01 - 100,00	-	-	-	-	-	-
OLTRE 100,00	-	-	-	-	-	-
ALTRA FORMA DI CONDUZIONE	20	62,46	9	120,98	40,04	161,02
SENZA TERRENO AGRARIO	-	-	-	-	-	-
FINO A 1,00	7	4,31	-	-	-	-
1,01 - 2,00	6	8,83	-	-	-	-
2,01 - 3,00	1	2,70	-	-	-	-
3,01 - 5,00	2	4,50	-	-	-	-
5,01 - 10,00	2	9,58	-	-	-	-
10,01 - 20,00	2	18,00	-	-	-	-
20,01 - 30,00	1	18,90	-	-	-	-
30,01 - 50,00	2	70,00	-	-	-	-
50,01 - 100,00	-	-	-	-	-	-
OLTRE 100,00	-	-	-	-	-	-
T O T A L E	458	4.333,71	970	5.949,72	5.821,81	11.771,53
SENZA TERRENO AGRARIO	-	-	-	-	-	-
FINO A 1,00	83	54,08	20	6,91	7,41	14,32
1,01 - 2,00	123	181,74	85	70,76	62,58	133,34
2,01 - 3,00	44	113,40	88	115,63	107,03	222,66
3,01 - 5,00	83	336,65	201	454,75	357,56	812,31
5,01 - 10,00	59	431,05	311	1.316,41	921,51	2.237,92
10,01 - 20,00	36	491,15				

Segue TAV. 6 — Aziende per forma di conduzione, classe di Superficie
C —

FORME DI CONDUZIONE CLASSI DI SUPERFICIE TOTALE Ettari	T O T A L E				SOLO PROPRIETÀ	
	Aziende	Superficie			Aziende	Superficie
		proprietà	affitto	Totale		
CONDUZIONE DIRETTA DEL COLTIVATORE	2.455	7.861,99	35,48	7.897,47	2.439	7.811,58
SENZA TERRENO AGRARIO	-	-	-	-	-	-
FINO A 1,00	470	327,51	-	327,51	470	327,51
1,01 - 2,00	657	1.030,86	3,40	1.034,26	654	1.029,33
2,01 - 3,00	409	1.043,35	-	1.043,35	409	1.043,35
3,01 - 5,00	540	2.088,66	6,28	2.094,94	536	2.079,91
5,01 - 10,00	306	2.051,26	21,40	2.072,66	298	2.018,13
10,01 - 20,00	57	758,81	4,40	763,21	56	751,81
20,01 - 30,00	9	214,41	-	214,41	9	214,41
30,01 - 50,00	5	195,30	-	195,30	5	195,30
50,01 - 100,00	2	151,83	-	151,83	2	151,83
OLTRE 100,00	-	-	-	-	-	-
CONDUZIONE CON SALARIATI E/O CON- PARTECIPANTI	1.630	7.272,27	46,50	7.318,77	1.624	7.246,52
SENZA TERRENO AGRARIO	-	-	-	-	-	-
FINO A 1,00	434	284,70	-	284,70	434	284,70
1,01 - 2,00	451	695,52	1,84	697,36	450	695,52
2,01 - 3,00	250	638,48	1,05	639,53	249	636,78
3,01 - 5,00	238	922,41	-	922,41	238	922,41
5,01 - 10,00	138	928,90	3,40	932,30	137	923,85
10,01 - 20,00	55	787,17	13,78	800,95	53	778,24
20,01 - 30,00	25	618,82	-	618,82	25	618,82
30,01 - 50,00	21	817,06	26,43	843,49	20	806,99
50,01 - 100,00	16	1.165,71	-	1.165,71	16	1.165,71
OLTRE 100,00	2	413,50	-	413,50	2	413,50
TOTALE CONDUZIONE DIRETTA E CON- DUZIONE CON SALARIATI	4.085	15.134,26	81,98	15.216,24	4.063	15.058,10
SENZA TERRENO AGRARIO	-	-	-	-	-	-
FINO A 1,00	904	612,21	-	612,21	904	612,21
1,01 - 2,00	1.108	1.726,38	5,24	1.731,62	1.104	1.724,85
2,01 - 3,00	659	1.681,83	1,05	1.682,88	658	1.680,13
3,01 - 5,00	778	3.011,07	-	3.011,07	774	3.002,32
5,01 - 10,00	444	2.980,16	24,80	3.004,96	435	2.941,98
10,01 - 20,00	112	1.545,98	18,18	1.564,16	109	1.530,05
20,01 - 30,00	34	833,23	-	833,23	34	833,23
30,01 - 50,00	26	1.012,36	26,43	1.038,79	25	1.002,29
50,01 - 100,00	18	1.317,54	-	1.317,54	18	1.317,54
OLTRE 100,00	2	413,50	-	413,50	2	413,50
CONDUZIONE A COLONIA PARZIARIA APPODERATA	-	-	-	-	-	-
SENZA TERRENO AGRARIO	-	-	-	-	-	-
FINO A 1,00	-	-	-	-	-	-
1,01 - 2,00	-	-	-	-	-	-
2,01 - 3,00	-	-	-	-	-	-
3,01 - 5,00	-	-	-	-	-	-
5,01 - 10,00	-	-	-	-	-	-
10,01 - 20,00	-	-	-	-	-	-
20,01 - 30,00	-	-	-	-	-	-
30,01 - 50,00	-	-	-	-	-	-
50,01 - 100,00	-	-	-	-	-	-
OLTRE 100,00	-	-	-	-	-	-
ALTRA FORMA DI CONDUZIONE	63	743,31	-	743,31	63	743,31
SENZA TERRENO AGRARIO	-	-	-	-	-	-
FINO A 1,00	9	6,62	-	6,62	9	6,62
1,01 - 2,00	10	15,50	-	15,50	10	15,50
2,01 - 3,00	9	22,90	-	22,90	9	22,90
3,01 - 5,00	6	23,93	-	23,93	6	23,93
5,01 - 10,00	7	45,08	-	45,08	7	45,08
10,01 - 20,00	12	154,82	-	154,82	12	154,82
20,01 - 30,00	3	72,18	-	72,18	3	72,18
30,01 - 50,00	3	117,61	-	117,61	3	117,61
50,01 - 100,00	4	284,67	-	284,67	4	284,67
OLTRE 100,00	-	-	-	-	-	-
T O T A L E	4.148	15.877,57	81,98	15.959,55	4.126	15.801,41
SENZA TERRENO AGRARIO	-	-	-	-	-	-
FINO A 1,00	913	618,83	-	618,83	913	618,83
1,01 - 2,00	1.118	1.741,88	5,24	1.747,12	1.114	1.740,35
2,01 - 3,00	668	1.704,73	1,05	1.705,78	667	1.703,03
3,01 - 5,00	784	3.035,00	6,28	3.041,28	780	3.026,25
5,01 - 10,00	451	3.025,24	24,80	3.050,04	442	2.987,06
10,01 - 20,00	124	1.700,80	18,18	1.718,98	121	1.684,87
20,01 - 30,00	37	905,41	-	905,41	37	905,41
30,01 - 50,00	29	1.129,97	26,43	1.156,40	28	1.119,90
50,01 - 100,00	22	1.602,21	-	1.602,21	22	1.602,21
OLTRE 100,00	2	413,50	-	413,50	2	413,50

superficie totale e titolo di possesso della superficie totale
in ettari
PIANURA

FORME DI CONDUZIONE CLASSI DI SUPERFICIE TOTALE Ettari	SOLO AFFITTO		PARTE IN PROPRIETÀ E PARTE IN AFFITTO			FORME DI CONDUZIONE CLASSI DI SUPERFICIE TOTALE Ettari
	Aziende	Superficie	Aziende	Superficie		
				proprietà	affitto	
CONDUZIONE DIRETTA DEL COLTIVATORE	1	1,37	15	50,41	34,11	84,52
SENZA TERRENO AGRARIO	-	-	-	-	-	-
FINO A 1,00	-	-	-	-	-	-
1,01 - 2,00	1	1,37	2	1,53	2,03	3,56
2,01 - 3,00	-	-	4	8,75	6,28	15,03
3,01 - 5,00	-	-	8	33,13	21,40	54,53
5,01 - 10,00	-	-	1	7,00	4,40	11,40
10,01 - 20,00	-	-	-	-	-	-
20,01 - 30,00	-	-	-	-	-	-
30,01 - 50,00	-	-	-	-	-	-
50,01 - 100,00	-	-	-	-	-	-
OLTRE 100,00	-	-	-	-	-	-
CONDUZIONE CON SALARIATI E/O CON- PARTECIPANTI	2	13,62	4	25,75	32,88	58,63
SENZA TERRENO AGRARIO	-	-	-	-	-	-
FINO A 1,00	-	-	-	-	-	-
1,01 - 2,00	1	1,84	-	-	-	-
2,01 - 3,00	-	-	1	1,70	1,05	2,75
3,01 - 5,00	-	-	-	-	-	-
5,01 - 10,00	1	11,78	1	5,05	3,40	8,45
10,01 - 20,00	-	-	1	8,93	2,00	10,93
20,01 - 30,00	-	-	-	-	-	-
30,01 - 50,00	-	-	1	10,07	26,43	36,50
50,01 - 100,00	-	-	-	-	-	-
OLTRE 100,00	-	-	-	-	-	-
TOTALE CONDUZIONE DIRETTA E CON- DUZIONE CON SALARIATI	3	14,99	19	76,16	66,99	143,15
SENZA TERRENO AGRARIO	-	-	-	-	-	-
FINO A 1,00	-	-	-	-	-	-
1,01 - 2,00	2	3,21	2	1,53	2,03	3,56
2,01 - 3,00	-	-	1	1,70	1,05	2,75
3,01 - 5,00	-	-	4	8,75	6,28	15,03
5,01 - 10,00	1	11,78	9	38,18	24,80	62,98
10,01 - 20,00	-	-	2	15,93	6,40	22,33
20,01 - 30,00	-	-	-	-	-	-
30,01 - 50,00	-	-	1	10,07	26,43	36,50
50,01 - 100,00	-	-	-	-	-	-
OLTRE 100,00	-	-	-	-	-	-
CONDUZIONE A COLONIA PARZIARIA APPODERATA	-	-	-	-	-	-
SENZA TERRENO AGRARIO	-	-	-	-	-	-
FINO A 1,00	-	-	-	-	-	-
1,01 - 2,00	-	-	-	-	-	-
2,01 - 3,00	-	-	-	-	-	-
3,01 - 5,00	-	-	-	-	-	-
5,01 - 10,00	-	-	-	-	-	-
10,01 - 20,00	-	-	-	-	-	-
20,01 - 30,00	-	-	-	-	-	-
30,01 - 50,00	-	-	-	-	-	-
50,01 - 100,00	-	-	-	-	-	-
OLTRE 100,00	-	-	-	-	-	-
ALTRA FORMA DI CONDUZIONE	-	-	-	-	-	-
SENZA TERRENO AGRARIO	-	-	-	-	-	-
FINO A 1,00	-	-	-	-	-	-
1,01 - 2,00	-	-	-	-	-	-
2,01 - 3,00	-	-	-	-	-	-
3,01 - 5,00	-	-	-	-	-	-
5,01 - 10,00	-	-	-	-	-	-
10,01 - 20,00	-	-	-	-	-	-
20,01 - 30,00	-	-	-	-	-	-
30,01 - 50,00	-	-	-	-	-	-
50,01 - 100,00	-	-	-	-	-	-
OLTRE 100,00	-	-	-	-	-	-
T O T A L E	3	14,99	19	76,16	66,99	143,15
SENZA TERRENO AGRARIO	-	-	-	-	-	-
FINO A 1,00	-	-	-	-	-	-
1,01 - 2,00	2	3,21	2	1,53	2,03	3,56
2,01 - 3,00	-	-	1	1,70	1,05	2,75
3,01 - 5,00	-	-	4	8,75	6,28	15,03
5,01 - 10,00	1	11,78	9	38,18	24,80	62,98
10,01 - 20,00	-	-	2	15,93	6,40	22,33
20,01 - 30,00	-	-	-	-	-	-
30,01 - 50,00	-	-	1	10,07	26,43	36,50
50,01 - 100,00	-	-	-	-	-	-
OLTRE 100,00	-	-	-	-	-	-

Tav. 7 — Aziende per forma di conduzione, classe di superficie

Superficie

A -

FORME DI CONDUZIONE CLASSI DI SUPERFICIE TOTALE Ettari	T O T A L E			S O L O P R O P R I E T À		
	Aziende	Superficie agricola utilizzata (SAU)		Aziende	Superficie agricola utilizzata (SAU)	
		proprietà	affitto			Totale
CONDUZIONE DIRETTA DEL COLTIVATORE	23.464	86.578,52	7.861,19	94.439,71	21.989	81.554,64
SENZA TERRENO AGRARIO	132	-	-	-	-	-
FINO A 1,00	5.579	3.181,13	52,77	3.233,90	5.484	3.174,56
1,01 - 2,00	5.012	7.375,43	208,43	7.583,86	4.823	7.312,35
2,01 - 3,00	3.099	7.484,31	198,30	7.682,61	2.977	7.380,38
3,01 - 5,00	4.685	17.315,89	657,43	17.973,32	4.370	16.886,95
5,01 - 10,00	3.432	21.577,13	1.276,79	22.853,92	3.073	20.378,54
10,01 - 20,00	1.035	12.124,82	1.350,35	13.475,17	856	11.152,67
20,01 - 30,00	285	5.975,23	700,93	6.676,16	239	5.612,84
30,01 - 50,00	139	4.153,00	1.006,63	5.159,63	98	3.675,38
50,01 - 100,00	73	3.527,53	987,70	4.515,23	51	3.127,67
OLTRE 100,00	33	3.864,05	1.421,86	5.285,91	18	2.853,30
CONDUZIONE CON SALARIATI E/O COM- PARTECIPANTI	6.719	40.553,15	654,78	41.207,93	6.522	40.103,89
SENZA TERRENO AGRARIO	2	-	-	-	-	-
FINO A 1,00	1.735	1.026,33	3,39	1.029,72	1.704	1.026,33
1,01 - 2,00	1.532	2.245,56	25,45	2.271,01	1.500	2.239,29
2,01 - 3,00	882	2.121,01	17,12	2.138,13	865	2.113,68
3,01 - 5,00	1.082	4.023,90	15,19	4.039,09	1.064	4.007,60
5,01 - 10,00	765	4.859,08	48,57	4.907,65	734	4.777,18
10,01 - 20,00	327	4.087,36	74,93	4.162,29	300	3.991,53
20,01 - 30,00	108	2.450,85	23,93	2.474,78	102	2.448,93
30,01 - 50,00	118	4.048,26	57,70	4.105,96	107	3.909,39
50,01 - 100,00	86	5.054,42	113,00	5.167,42	79	5.053,58
OLTRE 100,00	82	10.636,38	275,50	10.911,88	67	10.536,38
TOTALE CONDUZIONE DIRETTA E CON- DUZIONE CON SALARIATI	30.183	127.131,67	8.515,97	135.647,64	28.511	121.658,53
SENZA TERRENO AGRARIO	134	-	-	-	-	-
FINO A 1,00	7.314	4.207,46	56,16	4.263,62	7.188	4.200,89
1,01 - 2,00	6.584	9.620,99	233,88	9.854,87	6.323	9.551,64
2,01 - 3,00	3.981	9.605,32	215,42	9.820,74	3.842	9.494,06
3,01 - 5,00	5.727	21.339,79	672,62	22.012,41	5.434	20.894,55
5,01 - 10,00	4.197	26.436,21	1.325,36	27.761,57	3.807	25.155,72
10,01 - 20,00	1.362	16.212,18	1.425,28	17.637,46	1.156	15.144,20
20,01 - 30,00	393	8.426,08	724,86	9.150,94	341	8.061,77
30,01 - 50,00	257	8.201,26	1.064,33	9.265,59	205	7.584,77
50,01 - 100,00	159	8.581,95	1.100,70	9.682,65	130	8.181,25
OLTRE 100,00	115	14.500,43	1.697,36	16.197,79	85	13.389,68
CONDUZIONE A COLONIA PARZIARIA APPODEFATA	11	83,26	3,16	86,42	9	83,26
SENZA TERRENO AGRARIO	-	-	-	-	-	-
FINO A 1,00	-	-	-	-	-	-
1,01 - 2,00	4	2,94	3,16	6,10	2	2,94
2,01 - 3,00	1	2,38	-	2,38	1	2,38
3,01 - 5,00	2	7,95	-	7,95	2	7,95
5,01 - 10,00	2	15,19	-	15,19	2	15,19
10,01 - 20,00	1	16,80	-	16,80	1	16,80
20,01 - 30,00	-	-	-	-	-	-
30,01 - 50,00	1	38,00	-	38,00	1	38,00
50,01 - 100,00	-	-	-	-	-	-
OLTRE 100,00	-	-	-	-	-	-
ALTRA FORMA DI CONDUZIONE	3.280	19.316,58	96,66	19.413,24	3.251	19.198,50
SENZA TERRENO AGRARIO	-	-	-	-	-	-
FINO A 1,00	674	424,60	4,29	428,89	667	424,60
1,01 - 2,00	626	949,34	8,61	957,95	620	949,34
2,01 - 3,00	445	1.089,11	2,64	1.091,75	444	1.089,11
3,01 - 5,00	572	2.209,46	13,47	2.222,93	567	2.204,96
5,01 - 10,00	523	3.514,88	11,95	3.526,83	520	3.505,35
10,01 - 20,00	257	3.428,48	36,70	3.465,18	253	3.410,53
20,01 - 30,00	85	1.927,06	10,00	1.937,06	84	1.909,06
30,01 - 50,00	59	2.061,50	9,00	2.070,50	57	1.993,40
50,01 - 100,00	29	1.859,55	-	1.859,55	29	1.859,55
OLTRE 100,00	10	1.852,60	-	1.852,60	10	1.852,60
T O T T A L E	33.474	146.531,51	8.615,79	155.147,30	31.771	140.940,29
SENZA TERRENO AGRARIO	134	-	-	-	-	-
FINO A 1,00	7.988	4.632,06	60,45	4.692,51	7.855	4.625,49
1,01 - 2,00	7.174	10.573,27	245,65	10.818,92	6.945	10.503,92
2,01 - 3,00	4.427	10.696,81	218,06	10.914,87	4.287	10.585,55
3,01 - 5,00	6.301	23.557,20	686,09	24.243,29	6.003	23.107,46
5,01 - 10,00	4.722	29.966,28	1.337,31	31.303,59	4.329	28.676,26
10,01 - 20,00	1.620	19.657,46	1.461,98	21.119,44	1.410	18.571,53
20,01 - 30,00	478	10.353,14	734,86	11.088,00	425	9.970,83
30,01 - 50,00	317	10.300,76	1.073,33	11.374,09	263	9.616,17
50,01 - 100,00	188	10.441,50	1.100,70	11.542,20	159	10.040,80
OLTRE 100,00	125	16.353,03	1.697,36	18.050,39	95	15.242,28

totale e titolo di possesso della superficie agricola utilizzata (SAU)

in ettari

TOTALE

FORME DI CONDUZIONE CLASSI DI SUPERFICIE TOTALE Ettari	S O L O A F F I T T O		P A R T E I N P R O P R I E T À E P A R T E I N A F F I T T O			FORME DI CONDUZIONE CLASSI DI SUPERFICIE TOTALE Ettari
	Aziende	Superficie agricola utilizzata (SAU)	Aziende	Superficie agricola utilizzata (SAU)		
				proprietà	affitto	
CONDUZIONE DIRETTA DEL COLTIVATORE	415	2.639,72	913	5.023,88	5.221,47	10.245,35
SENZA TERRENO AGRARIO	-	-	-	-	-	-
FINO A 1,00	72	45,49	20	6,57	7,28	13,85
1,01 - 2,00	105	150,72	79	63,08	57,71	120,79
2,01 - 3,00	40	101,57	81	103,93	96,73	200,66
3,01 - 5,00	79	313,79	195	428,94	343,64	772,58
5,01 - 10,00	59	411,29	297	1.198,59	865,50	2.064,09
10,01 - 20,00	33	445,65	144	972,15	904,70	1.876,85
20,01 - 30,00	9	224,57	37	362,39	476,36	838,75
30,01 - 50,00	10	374,48	31	477,62	632,15	1.109,77
50,01 - 100,00	7	438,36	15	399,86	549,34	949,20
OLTRE 100,00	1	133,60	14	1.010,75	1.288,06	2.298,81
CONDUZIONE CON SALARIATI E/O COM- PARTECIPANTI	27	313,64	59	449,26	341,14	790,40
SENZA TERRENO AGRARIO	-	-	-	-	-	-
FINO A 1,00	4	3,39	8	6,27	6,76	13,03
1,01 - 2,00	12	18,69	6	7,33	6,74	14,07
2,01 - 3,00	5	10,38	6	16,30	12,04	28,34
3,01 - 5,00	1	3,15	7	16,30	12,04	28,34
5,01 - 10,00	1	5,00	18	81,90	43,57	125,47
10,01 - 20,00	2	23,03	12	95,83	51,90	147,73
20,01 - 30,00	1	1,92	1	1,92	23,93	25,85
30,01 - 50,00	5	138,87	5	57,70	196,57	30,01 - 50,00
50,01 - 100,00	1	50,00	1	63,00	63,00	50,01 - 100,00
OLTRE 100,00	1	200,00	1	100,00	75,50	175,50
TOTALE CONDUZIONE DIRETTA E CON- DUZIONE CON SALARIATI	442	2.953,36	972	5.473,14	5.562,61	11.035,75
SENZA TERRENO AGRARIO	-	-	-	-	-	-
FINO A 1,00	76	48,88	20	6,57	7,28	13,85
1,01 - 2,00	117	169,41	87	69,35	64,47	133,82
2,01 - 3,00	45	111,95	87	111,26	103,47	214,73
3,01 - 5,00	80	316,94	202	405,24	355,68	808,84
5,01 - 10,00	60	416,29	315	1.280,49	909,07	2.189,56
10,01 - 20,00	35	468,68	156	1.067,98	956,60	2.024,58
20,01 - 30,00	9	224,57	38	364,31	500,29	864,60
30,01 - 50,00	10	374,48	36	616,49	689,85	1.306,34
50,01 - 100,00	8	488,36	16	400,70	612,34	1.013,04
OLTRE 100,00	2	333,80	15	1.110,75	1.363,56	2.474,31
CONDUZIONE A COLONIA PARZIARIA APPODEFATA	2	3,16	-	-	-	-
SENZA TERRENO AGRARIO	-	-	-	-	-	-
FINO A 1,00	-	-	-	-	-	-
1,01 - 2,00	2	3,16	-	-	-	-
2,01 - 3,00	-	-	-	-	-	-
3,01 - 5,00	-	-	-	-	-	-
5,01 - 10,00	-	-	-	-	-	-
10,01 - 20,00	-	-	-	-	-	-
20,01 - 30,00	-	-	-	-	-	-
30,01 - 50,00	-	-	-	-	-	-
50,01 - 100,00	-	-	-	-	-	-
OLTRE 100,00	-	-	-	-	-	-
ALTRA FORMA DI CONDUZIONE	20	56,79	9	118,08	39,87	157,95
SENZA TERRENO AGRARIO	-	-	-	-	-	-
FINO A 1,00	7	4,29	-	-	-	-
1,01 - 2,00	6	8,61	-	-	-	-
2,01 - 3,00	1	2,64	-	-	-	-
3,01 - 5,00	3	10,05	2	4,50	3,42	7,92
5,01 - 10,00	1	5,00	2	9,53	6,95	16,48
10,01 - 20,00	2	26,20	2	17,95	10,50	28,45
20,01 - 30,00	1	1,909,06	1	18,00	10,00	28,00
30,01 - 50,00	2	1.993,40	2	68,10	9,00	77,10
50,01 - 100,00	-	-	-	-	-	-
OLTRE 100,00	-	-	-	-	-	-
T O T T A L E	464	3.013,31	981	5.591,22	5.602,48	11.193,70
SENZA TERRENO AGRARIO	-	-	-	-	-	-
FINO A 1,00	83	53,17	20	6,57	7,28	13,85
1,01 - 2,00	125	181,18	87	69,35	64,47	133,82
2,0						

Segue TAV. 7 — Aziende per forma di conduzione, classe di superficie
Superficie
B —

FORME DI CONDUZIONE CLASSI DI SUPERFICIE TOTALE Ettari	T O T A L E				SOLO PROPRIETÀ	
	Aziende	Superficie agricola utilizzata (SAU)			Aziende	Superficie agricola utilizzata (SAU)
		proprietà	affitto	Totale		
CONDUZIONE DIRETTA DEL COLTIVATORE	21.009	78.740,12	7.825,78	86.565,90	19.550	73.766,57
SENZA TERRENO AGRARIO	132	-	-	-	-	-
FINO A 1,00	5.109	2.854,14	52,77	2.906,91	5.014	2.847,57
1,01 - 2,00	4.355	6.346,61	205,04	6.551,65	4.169	6.285,06
2,01 - 3,00	2.690	6.444,34	198,30	6.642,64	2.568	6.340,41
3,01 - 5,00	4.105	15.235,56	651,15	15.886,71	3.834	14.815,35
5,01 - 10,00	3.126	19.532,15	1.255,45	20.787,60	2.775	18.366,63
10,01 - 20,00	978	11.367,52	1.345,95	12.713,47	800	10.402,37
20,01 - 30,00	276	5.760,99	700,93	6.461,92	230	5.398,60
30,01 - 50,00	134	3.958,03	1.006,63	4.964,66	93	3.480,41
50,01 - 100,00	71	3.376,73	987,70	4.364,43	49	2.976,87
OLTRE 100,00	33	3.864,05	1.421,86	5.285,91	18	2.853,30
CONDUZIONE CON SALARIATI E/O COM- PARTICIPANTI	5.089	33.356,09	608,31	33.964,40	4.899	32.932,54
SENZA TERRENO AGRARIO	2	-	-	-	-	-
FINO A 1,00	1.301	742,43	3,39	745,82	1.270	742,43
1,01 - 2,00	1.081	1.551,19	23,61	1.574,80	1.050	1.544,92
2,01 - 3,00	632	1.483,95	16,07	1.500,02	616	1.478,32
3,01 - 5,00	844	3.108,87	15,19	3.124,06	826	3.092,57
5,01 - 10,00	627	3.936,15	45,20	3.981,35	597	3.859,27
10,01 - 20,00	272	3.328,95	61,15	3.388,10	248	3.240,04
20,01 - 30,00	83	1.849,02	23,93	1.872,95	77	1.847,10
30,01 - 50,00	97	3.238,35	31,27	3.269,62	87	3.109,55
50,01 - 100,00	70	3.894,75	113,00	4.007,75	63	3.893,91
OLTRE 100,00	80	10.224,43	275,50	10.499,93	65	10.124,43
TOTALE CONDUZIONE DIRETTA E CON- DUZIONE CON SALARIATI	26.098	112.096,21	8.434,09	120.530,30	24.449	106.699,11
SENZA TERRENO AGRARIO	134	-	-	-	-	-
FINO A 1,00	6.410	3.596,57	56,16	3.652,73	6.284	3.590,00
1,01 - 2,00	5.436	7.897,80	228,65	8.126,45	5.219	7.829,98
2,01 - 3,00	3.322	7.928,29	214,37	8.142,66	3.184	7.818,73
3,01 - 5,00	4.949	18.344,43	666,34	19.010,77	4.660	17.907,92
5,01 - 10,00	3.753	23.468,30	1.300,65	24.768,95	3.372	22.225,90
10,01 - 20,00	1.250	14.694,47	1.407,10	16.101,57	1.048	13.642,41
20,01 - 30,00	359	7.610,01	724,86	8.334,87	307	7.245,70
30,01 - 50,00	231	7.196,38	1.037,90	8.234,28	180	6.589,96
50,01 - 100,00	141	7.271,48	1.100,70	8.372,18	112	6.870,78
OLTRE 100,00	113	14.088,48	1.697,36	15.785,84	83	12.977,73
CONDUZIONE A COLONIA PARZIARIA APPENDERATA	11	83,26	3,16	86,42	9	83,26
SENZA TERRENO AGRARIO	-	-	-	-	-	-
FINO A 1,00	-	-	-	-	-	-
1,01 - 2,00	4	2,94	3,16	6,10	2	2,94
2,01 - 3,00	1	2,38	-	2,38	1	2,38
3,01 - 5,00	2	7,95	-	7,95	2	7,95
5,01 - 10,00	2	15,19	-	15,19	2	15,19
10,01 - 20,00	1	16,80	-	16,80	1	16,80
20,01 - 30,00	-	-	-	-	-	-
30,01 - 50,00	1	38,00	-	38,00	1	38,00
50,01 - 100,00	-	-	-	-	-	-
OLTRE 100,00	-	-	-	-	-	-
ALTRA FORMA DI CONDUZIONE	3.217	18.577,91	96,66	18.674,57	3.188	18.459,83
SENZA TERRENO AGRARIO	-	-	-	-	-	-
FINO A 1,00	665	418,01	4,29	422,30	658	418,01
1,01 - 2,00	616	933,94	8,61	942,55	610	933,94
2,01 - 3,00	436	1.066,40	2,64	1.069,04	435	1.066,40
3,01 - 5,00	566	2.185,58	13,47	2.199,05	561	2.181,08
5,01 - 10,00	516	3.470,28	11,95	3.482,23	513	3.460,75
10,01 - 20,00	245	3.275,92	36,70	3.312,62	241	3.257,97
20,01 - 30,00	82	1.854,99	10,00	1.864,99	81	1.836,99
30,01 - 50,00	56	1.945,11	9,00	1.954,11	54	1.877,01
50,01 - 100,00	25	1.575,08	-	1.575,08	25	1.575,08
OLTRE 100,00	10	1.852,60	-	1.852,60	10	1.852,60
T O T A L E	29.326	130.757,38	8.533,91	139.291,29	27.646	125.242,20
SENZA TERRENO AGRARIO	134	-	-	-	-	-
FINO A 1,00	7.075	4.014,58	60,45	4.075,03	6.942	4.008,01
1,01 - 2,00	6.056	8.834,68	240,42	9.075,10	5.831	8.766,86
2,01 - 3,00	3.759	8.997,07	217,01	9.214,08	3.620	8.887,51
3,01 - 5,00	5.517	20.537,96	679,81	21.217,77	5.223	20.096,95
5,01 - 10,00	4.271	26.953,77	1.312,60	28.266,37	3.887	25.701,84
10,01 - 20,00	1.496	17.987,19	1.443,80	19.430,99	1.290	16.917,18
20,01 - 30,00	441	9.465,00	734,86	10.199,86	388	9.082,69
30,01 - 50,00	288	9.179,49	1.046,90	10.226,39	235	8.504,97
50,01 - 100,00	166	8.846,56	1.100,70	9.947,26	137	8.445,86
OLTRE 100,00	123	15.941,08	1.697,36	17.638,44	93	14.830,33

totale e titolo di possesso della superficie agricola utilizzata (SAU)
in ettari
COLLINA

FORME DI CONDUZIONE CLASSI DI SUPERFICIE TOTALE Ettari	SOLO AFFITTO		PARTE IN PROPRIETÀ E PARTE IN AFFITTO			
	Aziende	Superficie agricola utilizzata (SAU)	Aziende	Superficie agricola utilizzata (SAU)		
				proprietà	affitto	Totale
CONDUZIONE DIRETTA DEL COLTIVATORE	414	2.638,36	898	4.973,55	5.187,42	10.160,97
SENZA TERRENO AGRARIO	-	-	-	-	-	-
FINO A 1,00	72	45,49	20	6,57	7,28	13,85
1,01 - 2,00	104	149,36	77	61,55	55,68	117,23
2,01 - 3,00	40	101,57	81	103,93	96,73	200,66
3,01 - 5,00	79	313,79	191	420,21	337,36	757,57
5,01 - 10,00	59	411,29	289	1.165,52	844,16	2.009,68
10,01 - 20,00	33	445,65	143	965,15	900,30	1.865,45
20,01 - 30,00	9	224,57	37	362,39	476,36	838,75
30,01 - 50,00	10	374,48	31	477,62	632,15	1.109,77
50,01 - 100,00	7	438,36	15	399,86	549,34	949,20
OLTRE 100,00	1	133,80	14	1.010,75	1.288,06	2.298,81
CONDUZIONE CON SALARIATI E/O COM- PARTICIPANTI	25	300,02	55	423,55	308,29	731,84
SENZA TERRENO AGRARIO	-	-	-	-	-	-
FINO A 1,00	4	3,39	-	-	-	-
1,01 - 2,00	11	16,85	8	6,27	6,76	13,03
2,01 - 3,00	5	10,38	5	5,63	5,69	11,32
3,01 - 5,00	7	3,15	7	16,30	12,04	28,34
5,01 - 10,00	1	5,00	17	76,88	40,20	117,08
10,01 - 20,00	1	11,25	11	86,91	49,90	136,81
20,01 - 30,00	-	-	4	1,92	23,93	25,85
30,01 - 50,00	-	-	1	128,80	31,27	160,07
50,01 - 100,00	1	50,00	1	0,84	63,00	63,84
OLTRE 100,00	1	200,00	1	100,00	75,50	175,50
TOTALE CONDUZIONE DIRETTA E CON- DUZIONE CON SALARIATI	439	2.938,38	953	5.397,10	5.495,71	10.892,81
SENZA TERRENO AGRARIO	-	-	-	-	-	-
FINO A 1,00	76	48,88	20	6,57	7,28	13,85
1,01 - 2,00	115	166,21	85	67,82	62,44	130,26
2,01 - 3,00	45	111,95	86	109,56	102,42	211,98
3,01 - 5,00	80	316,94	198	436,51	349,40	785,91
5,01 - 10,00	60	416,29	306	1.242,40	884,36	2.126,76
10,01 - 20,00	34	456,90	154	1.052,06	950,20	2.002,26
20,01 - 30,00	9	7.245,70	38	364,31	500,29	864,60
30,01 - 50,00	10	6.589,96	35	663,42	632,15	1.269,84
50,01 - 100,00	8	4.888,36	16	400,70	612,34	1.013,04
OLTRE 100,00	2	333,80	15	1.110,75	1.363,56	2.474,31
CONDUZIONE A COLONIA PARZIARIA APPENDERATA	2	3,16	-	-	-	-
SENZA TERRENO AGRARIO	-	-	-	-	-	-
FINO A 1,00	-	-	-	-	-	-
1,01 - 2,00	2	3,16	-	-	-	-
2,01 - 3,00	-	-	-	-	-	-
3,01 - 5,00	-	-	-	-	-	-
5,01 - 10,00	-	-	-	-	-	-
10,01 - 20,00	-	-	-	-	-	-
20,01 - 30,00	-	-	-	-	-	-
30,01 - 50,00	-	-	-	-	-	-
50,01 - 100,00	-	-	-	-	-	-
OLTRE 100,00	-	-	-	-	-	-
ALTRA FORMA DI CONDUZIONE	20	56,79	9	118,08	39,87	157,95
SENZA TERRENO AGRARIO	-	-	-	-	-	-
FINO A 1,00	-	-	-	-	-	-
1,01 - 2,00	7	4,29	-	-	-	-
2,01 - 3,00	6	8,61	-	-	-	-
3,01 - 5,00	3	2,64	-	-	-	-
5,01 - 10,00	2	10,05	2	4,50	3,42	7,92
10,01 - 20,00	1	5,00	2	9,53	6,95	16,48
20,01 - 30,00	2	26,20	2	17,95	10,50	28,45
30,01 - 50,00	-	-	1	18,00	10,00	28,00
50,01 - 100,00	-	-	2	68,10	9,00	77,10
OLTRE 100,00	-	-	-	-	-	-
T O T A L E	461	2.998,33	962	5.515,18	5.535,58	11.050,76
SENZA TERRENO AGRARIO	-	-	-	-	-	-
FINO A 1,00	83	53,17	20	6,57	7,28	13,85
1,01 - 2,00	123	177,98	85	67,82	62,44	130,26

Segue TAV. 7 — Aziende per forma di conduzione, classe di superficie
Superficie
C —

FORME DI CONDUZIONE CLASSI DI SUPERFICIE TOTALE Ettari	T O T A L E				SOLO PROPRIETÀ	
	Aziende	Superficie agricola utilizzata (SAU)			Aziende	Superficie agricola utilizzata (SAU)
		proprietà	affitto	Totale		
CONDUZIONE DIRETTA DEL COLTIVATORE	2.455	7.838,40	35,41	7.873,81	2.439	7.788,07
SENZA TERRENO AGRARIO	-	-	-	-	-	-
FINO A 1,00	470	326,99	-	326,99	470	326,99
1,01 - 2,00	657	1.028,82	3,39	1.032,21	654	1.027,29
2,01 - 3,00	409	1.039,97	-	1.039,97	409	1.039,97
3,01 - 5,00	540	2.080,33	6,28	2.086,61	536	2.071,60
5,01 - 10,00	306	2.044,98	21,34	2.066,32	298	2.011,91
10,01 - 20,00	57	757,30	4,40	761,70	56	750,30
20,01 - 30,00	9	214,24	-	214,24	9	214,24
30,01 - 50,00	5	194,97	-	194,97	5	194,97
50,01 - 100,00	2	150,80	-	150,80	2	150,80
OLTRE 100,00	-	-	-	-	-	-
CONDUZIONE CON SALARIATI E/O COM- PARTECIPANTI	1.630	7.197,06	46,47	7.243,53	1.623	7.171,35
SENZA TERRENO AGRARIO	-	-	-	-	-	-
FINO A 1,00	434	283,90	-	283,90	434	283,90
1,01 - 2,00	451	694,37	1,84	694,21	450	694,37
2,01 - 3,00	250	637,06	1,05	638,11	249	635,36
3,01 - 5,00	238	915,03	-	915,03	238	915,03
5,01 - 10,00	138	922,93	3,37	926,30	137	917,91
10,01 - 20,00	55	760,41	13,78	774,19	52	751,49
20,01 - 30,00	25	601,83	-	601,83	25	601,83
30,01 - 50,00	21	809,91	26,43	836,34	20	799,84
50,01 - 100,00	16	1.159,67	-	1.159,67	16	1.159,67
OLTRE 100,00	2	411,95	-	411,95	2	411,95
TOTALE CONDUZIONE DIRETTA E CON- DUZIONE CON SALARIATI	4.085	15.035,46	81,88	15.117,34	4.062	14.959,42
SENZA TERRENO AGRARIO	-	-	-	-	-	-
FINO A 1,00	904	610,89	-	610,89	904	610,89
1,01 - 2,00	1.108	1.728,19	5,23	1.728,42	1.104	1.721,66
2,01 - 3,00	659	1.677,03	1,05	1.678,08	658	1.675,33
3,01 - 5,00	778	2.995,36	6,28	3.001,64	774	2.986,63
5,01 - 10,00	444	2.967,91	24,71	2.992,62	435	2.929,82
10,01 - 20,00	112	1.517,71	18,18	1.535,89	108	1.501,79
20,01 - 30,00	34	816,07	-	816,07	34	816,07
30,01 - 50,00	26	1.004,88	26,43	1.031,31	25	994,81
50,01 - 100,00	18	1.310,47	-	1.310,47	18	1.310,47
OLTRE 100,00	2	411,95	-	411,95	2	411,95
CONDUZIONE A COLONIA PARZIARIA APPODERATA	-	-	-	-	-	-
SENZA TERRENO AGRARIO	-	-	-	-	-	-
FINO A 1,00	-	-	-	-	-	-
1,01 - 2,00	-	-	-	-	-	-
2,01 - 3,00	-	-	-	-	-	-
3,01 - 5,00	-	-	-	-	-	-
5,01 - 10,00	-	-	-	-	-	-
10,01 - 20,00	-	-	-	-	-	-
20,01 - 30,00	-	-	-	-	-	-
30,01 - 50,00	-	-	-	-	-	-
50,01 - 100,00	-	-	-	-	-	-
OLTRE 100,00	-	-	-	-	-	-
ALTRA FORMA DI CONDUZIONE	63	738,67	-	738,67	63	738,67
SENZA TERRENO AGRARIO	-	-	-	-	-	-
FINO A 1,00	9	6,59	-	6,59	9	6,59
1,01 - 2,00	10	15,40	-	15,40	10	15,40
2,01 - 3,00	9	22,71	-	22,71	9	22,71
3,01 - 5,00	6	23,88	-	23,88	6	23,88
5,01 - 10,00	7	44,60	-	44,60	7	44,60
10,01 - 20,00	12	152,56	-	152,56	12	152,56
20,01 - 30,00	3	72,07	-	72,07	3	72,07
30,01 - 50,00	3	116,39	-	116,39	3	116,39
50,01 - 100,00	4	284,47	-	284,47	4	284,47
OLTRE 100,00	-	-	-	-	-	-
T O T A L E	4.148	15.774,13	81,88	15.856,01	4.125	15.698,09
SENZA TERRENO AGRARIO	-	-	-	-	-	-
FINO A 1,00	913	617,48	-	617,48	913	617,48
1,01 - 2,00	1.118	1.738,59	5,23	1.743,82	1.114	1.737,06
2,01 - 3,00	668	1.699,74	1,05	1.700,79	667	1.698,04
3,01 - 5,00	784	3.019,24	6,28	3.025,52	780	3.010,51
5,01 - 10,00	451	3.012,51	24,71	3.037,22	442	2.974,42
10,01 - 20,00	124	1.670,27	18,18	1.688,45	120	1.654,35
20,01 - 30,00	37	888,14	-	888,14	37	888,14
30,01 - 50,00	29	1.121,27	26,43	1.147,70	28	1.111,20
50,01 - 100,00	22	1.594,94	-	1.594,94	22	1.594,94
OLTRE 100,00	2	411,95	-	411,95	2	411,95

totale e titolo di possesso della superficie agricola utilizzata (SAU)
in ettari
PIANURA

FORME DI CONDUZIONE CLASSI DI SUPERFICIE TOTALE Ettari	SOLO AFFITTO		PARTE IN PROPRIETÀ E PARTE IN AFFITTO			
	Aziende	Superficie agricola utilizzata (SAU)	Aziende	Superficie agricola utilizzata (SAU)		
				proprietà	affitto	Totale
CONDUZIONE DIRETTA DEL COLTIVATORE	1	1,36	15	50,33	34,05	84,38
SENZA TERRENO AGRARIO	-	-	-	-	-	-
FINO A 1,00	-	-	-	-	-	-
1,01 - 2,00	1	1,36	2	1,53	2,03	3,56
2,01 - 3,00	-	-	4	8,73	6,28	15,01
3,01 - 5,00	-	-	8	33,07	21,34	54,41
5,01 - 10,00	-	-	1	7,00	4,40	11,40
10,01 - 20,00	-	-	-	-	-	-
20,01 - 30,00	-	-	-	-	-	-
30,01 - 50,00	-	-	-	-	-	-
50,01 - 100,00	-	-	-	-	-	-
OLTRE 100,00	-	-	-	-	-	-
CONDUZIONE CON SALARIATI E/O COM- PARTECIPANTI	2	13,62	4	25,71	32,85	58,56
SENZA TERRENO AGRARIO	-	-	-	-	-	-
FINO A 1,00	-	-	-	-	-	-
1,01 - 2,00	1	1,84	1	1,70	1,05	2,75
2,01 - 3,00	-	-	1	5,02	3,37	8,39
3,01 - 5,00	1	11,78	1	8,92	2,00	10,92
5,01 - 10,00	-	-	1	10,07	26,43	36,50
10,01 - 20,00	-	-	-	-	-	-
20,01 - 30,00	-	-	-	-	-	-
30,01 - 50,00	-	-	-	-	-	-
50,01 - 100,00	-	-	-	-	-	-
OLTRE 100,00	-	-	-	-	-	-
TOTALE CONDUZIONE DIRETTA E CON- DUZIONE CON SALARIATI	3	14,98	19	76,04	66,90	142,94
SENZA TERRENO AGRARIO	-	-	-	-	-	-
FINO A 1,00	2	3,20	2	1,53	2,03	3,56
1,01 - 2,00	1	1,70	1	1,70	1,05	2,75
2,01 - 3,00	-	-	4	8,73	6,28	15,01
3,01 - 5,00	9	38,09	9	38,09	24,71	62,80
5,01 - 10,00	1	11,78	2	15,92	6,40	22,32
10,01 - 20,00	-	-	1	10,07	26,43	36,50
20,01 - 30,00	-	-	-	-	-	-
30,01 - 50,00	-	-	-	-	-	-
50,01 - 100,00	-	-	-	-	-	-
OLTRE 100,00	-	-	-	-	-	-
CONDUZIONE A COLONIA PARZIARIA APPODERATA	-	-	-	-	-	-
SENZA TERRENO AGRARIO	-	-	-	-	-	-
FINO A 1,00	-	-	-	-	-	-
1,01 - 2,00	-	-	-	-	-	-
2,01 - 3,00	-	-	-	-	-	-
3,01 - 5,00	-	-	-	-	-	-
5,01 - 10,00	-	-	-	-	-	-
10,01 - 20,00	-	-	-	-	-	-
20,01 - 30,00	-	-	-	-	-	-
30,01 - 50,00	-	-	-	-	-	-
50,01 - 100,00	-	-	-	-	-	-
OLTRE 100,00	-	-	-	-	-	-
ALTRA FORMA DI CONDUZIONE	-	-	-	-	-	-
SENZA TERRENO AGRARIO	-	-	-	-	-	-
FINO A 1,00	-	-	-	-	-	-
1,01 - 2,00	-	-	-	-	-	-
2,01 - 3,00	-	-	-	-	-	-
3,01 - 5,00	-	-	-	-	-	-
5,01 - 10,00	-	-	-	-	-	-
10,01 - 20,00	-	-	-	-	-	-
20,01 - 30,00	-	-	-	-	-	-
30,01 - 50,00	-	-	-	-	-	-
50,01 - 100,00	-	-	-	-	-	-
OLTRE 100,00	-	-	-	-	-	-
T O T A L E	3	14,98	19	76,04	66,90	142,94
SENZA TERRENO AGRARIO	-	-	-	-	-	-
FINO A 1,00	2	3,20	2	1,53	2,03	3,56
1,01 - 2,00	1	1,70	1	1,70	1,05	2,75
2,01 - 3,00	4	8,73	4	8,73	6,28	15,01
3,01 - 5,00	9	38,09	9	38,09	24,71	62,80
5,01 - 10,00	1	11,78	2	15,92	6,40	22,32
10,01 - 20,00	-	-	1	10,07	26,43	36,50
20,01 - 30,00	-	-	-	-	-	-
30,01 - 50,00	-	-	-	-	-	-
50,01 - 100,00	-	-	-	-	-	-
OLTRE 100,00	-	-	-	-	-	-

Tav. 8 — Aziende per frammentazione in corpi di terreno

Superficie in ettari

CLASSI DI SUPERFICIE TOTALE Ettari CLASSI DI SUPERFICIE AGRICOLA UTILIZZATA Ettari FORME DI CONDUZIONE ZONE ALTIMETRICHE	AZIENDE COSTITUITE DA UN UNICO CORPO		AZIENDE I CUI TERRENI SONO FRAMMENTATI IN CORPI					
	Aziende	Superficie	2 — 3		4 — 5		oltre 5	
			Aziende	Superficie	Aziende	Superficie	Aziende	Superficie
PER CLASSE DI SUPERFICIE TOTALE								
FINO A 1,00	6.483	3.767,78	1.440	991,93	61	44,02	4	3,11
1,01 - 2,00	4.011	6.159,28	2.859	4.453,44	272	449,44	32	52,24
2,01 - 3,00	1.727	4.407,56	2.187	5.568,14	445	1.146,65	68	178,79
3,01 - 5,00	2.729	10.825,73	2.561	10.196,04	821	3.283,03	190	797,61
5,01 - 10,00	1.309	9.043,88	1.952	13.410,30	992	6.889,22	469	3.345,54
10,01 - 20,00	482	6.689,00	582	8.033,55	334	4.497,75	222	3.037,65
20,01 - 30,00	153	3.848,68	143	3.502,16	98	2.417,99	84	2.086,35
30,01 - 50,00	117	4.505,79	116	4.563,52	46	1.789,37	38	1.466,12
50,01 - 100,00	69	4.903,60	63	4.310,58	26	1.766,24	30	2.070,95
OLTRE 100,00	48	16.176,19	40	7.718,30	21	3.500,12	16	4.228,66
T O T A L E	17.128	70.327,49	11.943	62.747,96	3.116	25.783,83	1.153	17.267,02
PER CLASSE DI SUPERFICIE AGRICOLA UTILIZZATA								
FINO A 1,00	6.724	12.589,46	1.606	2.669,04	91	270,47	10	1.222,13
1,01 - 2,00	4.011	6.393,64	2.910	4.760,35	296	540,48	40	83,04
2,01 - 3,00	1.730	4.595,95	2.167	5.718,26	463	1.266,57	68	198,34
3,01 - 5,00	2.671	10.953,33	2.544	10.731,57	821	3.429,94	214	956,70
5,01 - 10,00	1.211	8.876,18	1.834	13.157,85	961	6.960,06	456	3.443,88
10,01 - 20,00	445	6.525,84	556	8.056,13	309	4.348,00	210	3.077,21
20,01 - 30,00	137	3.599,13	137	3.554,42	90	2.298,91	77	1.945,12
30,01 - 50,00	103	4.211,79	101	4.153,22	44	1.856,85	38	1.623,31
50,01 - 100,00	64	5.630,99	54	3.824,48	26	1.976,69	28	2.032,93
OLTRE 100,00	32	6.951,18	34	6.122,64	15	2.835,86	12	2.684,36
T O T A L E	17.128	70.327,49	11.943	62.747,96	3.116	25.783,83	1.153	17.267,02
PER FORMA DI CONDUZIONE								
CONDUZIONE DIRETTA DEL COLTIVATORE	11.798	34.660,04	8.440	38.861,40	2.243	16.200,73	851	8.838,87
-SU TERRENI IN PROPRIETA'	11.450	32.379,05	7.869	33.243,32	1.984	13.025,60	700	6.325,05
-SU TERRENI IN AFFITTO	287	1.342,75	105	1.141,88	13	110,08	6	98,33
-SU TERRENI PARTE IN PROPRIETA' E PARTE IN AFFITTO	61	938,24	466	4.476,20	246	3.065,05	145	2.415,49
CONDUZIONE CON SALARIATI E/O COMPARTICIPANTI	3.600	27.316,89	2.337	16.988,23	589	6.319,50	191	6.313,41
-SU TERRENI IN PROPRIETA'	3.571	26.974,46	2.308	16.509,66	567	6.070,51	181	4.934,79
-SU TERRENI IN AFFITTO	20	321,41	7	68,49	-	-	1	1.200,03
-SU TERRENI PARTE IN PROPRIETA' E PARTE IN AFFITTO	9	21,02	22	410,08	22	248,99	9	178,59
TOTALE COND. DIRETTA E COND. CON SALARIATI E/O COMPARTICIPANTI	15.398	61.976,93	10.777	55.849,63	2.832	22.520,23	1.042	15.152,28
-SU TERRENI IN PROPRIETA'	15.021	59.353,51	10.177	49.752,98	2.551	19.096,11	881	11.259,84
-SU TERRENI IN AFFITTO	307	1.664,16	112	1.210,37	13	110,08	7	1.298,36
-SU TERRENI PARTE IN PROPRIETA' E PARTE IN AFFITTO	70	959,26	488	4.886,28	268	3.314,04	154	2.594,08
CONDUZIONE A COLONIA PARZIARIA APPODERATA	7	61,71	1	2,38	3	33,01	-	-
ALTRA FORMA DI CONDUZIONE	1.723	8.288,85	1.165	6.895,95	281	3.230,59	111	2.114,74
T O T A L E	17.128	70.327,49	11.943	62.747,96	3.116	25.783,83	1.153	17.267,02
PER ZONA ALTIMETRICA								
MONTAGNA	-	-	-	-	-	-	-	-
COLLINA	14.658	64.324,83	10.627	57.021,19	2.854	23.688,01	1.053	15.132,72
PIANURA	2.470	6.002,66	1.316	5.726,77	262	2.095,82	100	2.134,30
T O T A L E	17.128	70.327,49	11.943	62.747,96	3.116	25.783,83	1.153	17.267,02

Tav. 9 — Ripartizione della superficie aziendale secondo l'utilizzazione dei terreni

Superficie in ettari

CLASSI DI SUPERFICIE TOTALE Ettari	SUPERFICIE AGRICOLA UTILIZZATA (SAU)					SUPERFICIE A BOSCHI	ALTRA SUPERFICIE
	CLASSI DI SUPERFICIE AGRICOLA UTILIZZATA Ettari	Seminativi	Coltivazioni permanenti		Totale		
			legnose agrarie	altre			
FORME DI CONDUZIONE ZONE ALTIMETRICHE							
PER CLASSE DI SUPERFICIE TOTALE							
FINO A 1,00	3.571,84	1.020,64	-	100,03	4.692,51	14,74	99,59
1,01 - 2,00	8.972,27	1.675,85	4,00	166,20	10.818,92	34,62	260,86
2,01 - 3,00	9.298,52	1.473,47	-	142,88	10.914,87	37,15	349,12
3,01 - 5,00	21.269,10	2.615,48	3,32	355,39	24.243,29	82,71	776,41
5,01 - 10,00	27.772,84	2.876,74	14,03	639,98	31.303,59	218,36	1.166,99
10,01 - 20,00	18.387,67	1.802,09	-	929,68	21.119,44	351,54	786,97
20,01 - 30,00	9.590,30	724,74	3,20	769,76	11.088,00	218,03	549,15
30,01 - 50,00	8.799,19	1.378,51	-	1.196,39	11.374,09	385,06	565,65
50,01 - 100,00	8.681,32	1.630,20	-	1.230,68	11.542,20	734,58	774,59
OLTRE 100,00	13.452,51	2.187,30	-	2.410,58	18.050,39	12.520,27	1.052,61
T O T A L E	129.796,16	17.385,02	24,55	7.941,57	155.147,30	14.597,06	6.381,94
PER CLASSE DI SUPERFICIE AGRICOLA UTILIZZATA							
FINO A 1,00	3.796,74	1.080,80	-	106,16	4.983,70	11.207,50	559,90
1,01 - 2,00	9.362,84	1.720,83	4,00	171,81	11.259,48	64,96	453,07
2,01 - 3,00	9.650,69	1.508,83	-	153,11	11.312,63	35,30	431,19
3,01 - 5,00	21.842,49	2.689,61	3,32	356,47	24.891,89	266,73	912,92
5,01 - 10,00	27.496,98	2.808,41	14,03	655,48	30.974,90	343,67	1.119,40
10,01 - 20,00	18.311,94	1.728,81	-	988,88	21.029,63	138,24	839,31
20,01 - 30,00	9.482,48	731,24	3,20	727,80	10.944,72	109,41	343,45
30,01 - 50,00	8.440,94	1.427,20	-	1.229,06	11.097,20	193,57	554,40
50,01 - 100,00	9.020,33	1.603,67	-	1.343,15	11.967,15	1.066,39	431,55
OLTRE 100,00	12.390,73	2.085,62	-	2.209,65	16.686,00	1.171,29	736,75
T O T A L E	129.796,16	17.385,02	24,55	7.941,57	155.147,30	14.597,06	6.381,94
PER FORMA DI CONDUZIONE							
CONDUZIONE DIRETTA DEL COLTIVATORE	81.416,85	8.457,30	10,48	4.555,08	94.439,71	586,72	3.534,61
-SU TERRENI IN PROPRIETA'	71.261,41	7.696,77	10,48	2.578,19	81.546,85	440,45	2.985,72
-SU TERRENI IN AFFITTO	1.908,71	86,76	-	616,44	2.611,91	0,06	81,07
-SU TERRENI PARTE IN PROPRIETA' E PARTE IN AFFITTO	8.246,73	673,77	-	1.360,45	10.280,95	146,21	467,82
CONDUZIONE CON SALARIATI E/O COMPARTECIPANTI	31.462,71	7.058,93	10,49	2.675,80	41.207,93	13.801,88	1.928,22
-SU TERRENI IN PROPRIETA'	30.555,96	6.982,83	10,49	2.518,11	40.067,39	12.613,88	1.808,15
-SU TERRENI IN AFFITTO	301,97	2,67	-	8,20	312,84	1.180,00	97,09
-SU TERRENI PARTE IN PROPRIETA' E PARTE IN AFFITTO	604,78	73,43	-	149,49	827,70	8,00	22,98
TOTALE COND. DIRETTA E COND. CON SALARIATI E/C COMPARTICIPANTI	112.879,56	15.516,23	20,97	7.230,88	135.647,64	14.388,60	5.462,83
-SU TERRENI IN PROPRIETA'	101.817,37	14.679,60	20,97	5.096,30	121.614,24	13.054,33	4.793,87
-SU TERRENI IN AFFITTO	2.210,68	89,43	-	624,64	2.924,75	1.180,06	178,16
-SU TERRENI PARTE IN PROPRIETA' E PARTE IN AFFITTO	8.851,51	747,20	-	1.509,94	11.108,65	154,21	490,80
CONDUZIONE A COLONIA PARZIARIA APPODERATA	70,41	16,01	-	-	86,42	-	10,68
ALTRA FORMA DI CONDUZIONE	16.846,19	1.852,78	3,58	710,69	19.413,24	208,46	908,43
T O T A L E	129.796,16	17.385,02	24,55	7.941,57	155.147,30	14.597,06	6.381,94
PER ZONA ALTIMETRICA							
MONTAGNA	-	-	-	-	-	-	-
COLLINA	118.828,35	12.876,25	18,90	7.567,79	139.291,29	14.570,49	6.304,57
PIANURA	10.967,81	4.508,77	5,65	373,78	15.856,01	26,57	76,97
T O T A L E	129.796,16	17.385,02	24,55	7.941,57	155.147,30	14.597,06	6.381,94

Tav. 10 — Aziende con seminativi, per principali coltivazioni

Superficie in ettari

CLASSI DI SUPERFICIE TOTALE Ettari CLASSI DI SUPERFICIE AGRICOLA UTILIZZATA Ettari FORME DI CONDUZIONE ZONE ALTIMETRICHE	C E R E A L I				COLTIVAZIONI ORTIVE		COLTIVAZIONI FORAGGERE AVVICENDATE	
	Totale		di cui frumento		Aziende	Superficie a coltivazioni ortive	Aziende	Superficie a coltivazioni foraggiere avvicendate
	Aziende	Superficie a cereali	Aziende	Superficie a frumento				
PER CLASSE DI SUPERFICIE TOTALE								
FINO A 1,00	3.280	1.850,19	3.213	1.816,82	183	64,93	157	71,54
1,01 - 2,00	4.658	5.200,27	4.587	5.091,89	154	101,65	146	118,77
2,01 - 3,00	3.500	5.613,26	3.449	5.502,61	102	65,86	171	133,96
3,01 - 5,00	5.364	12.633,48	5.322	12.411,71	172	166,24	434	452,56
5,01 - 10,00	4.275	16.030,12	4.254	15.748,82	187	209,81	531	797,21
10,01 - 20,00	1.489	10.565,30	1.478	10.347,74	84	127,91	358	1.016,85
20,01 - 30,00	444	5.398,05	440	5.287,48	19	27,40	145	839,90
30,01 - 50,00	288	5.114,68	287	5.062,80	19	53,00	107	952,90
50,01 - 100,00	170	5.240,24	170	5.181,69	12	50,22	68	1.008,56
OLTRE 100,00	108	7.612,04	108	7.473,62	14	120,71	60	2.355,50
T O T A L E	23.576	75.257,63	23.308	73.925,18	946	987,73	2.177	7.747,75
PER CLASSE DI SUPERFICIE AGRICOLA UTILIZZATA								
FINO A 1,00	3.454	1.972,51	3.385	1.938,10	186	65,55	160	73,04
1,01 - 2,00	4.782	5.428,18	4.707	5.311,69	161	105,27	161	129,00
2,01 - 3,00	3.552	5.827,67	3.498	5.705,10	101	68,97	175	141,21
3,01 - 5,00	5.356	12.926,68	5.322	12.716,09	171	165,28	448	479,12
5,01 - 10,00	4.082	15.813,13	4.062	15.537,22	185	211,85	526	815,12
10,01 - 20,00	1.422	10.571,59	1.410	10.348,53	80	119,75	353	1.069,70
20,01 - 30,00	416	5.369,05	413	5.268,48	17	27,13	137	842,52
30,01 - 50,00	260	4.900,55	259	4.846,67	20	55,00	99	943,25
50,01 - 100,00	161	5.328,07	161	5.271,52	13	68,22	69	1.164,22
OLTRE 100,00	91	7.120,20	91	6.981,78	12	100,71	49	2.090,57
T O T A L E	23.576	75.257,63	23.308	73.925,18	946	987,73	2.177	7.747,75
PER FORMA DI CONDUZIONE								
CONDUZIONE DIRETTA DEL COLTIVATORE	16.742	46.766,58	16.561	45.920,91	647	556,48	1.505	3.736,07
-SU TERRENI IN PROPRIETA'	15.573	40.828,53	15.402	40.080,89	580	492,41	1.317	3.061,67
-SU TERRENI IN AFFITTO	304	1.068,20	300	1.039,80	13	18,99	51	107,70
-SU TERRENI PARTE IN PROPRIETA' E PARTE IN AFFITTO	865	4.869,85	859	4.800,22	54	45,08	137	566,70
CONDUZIONE CON SALARIATI E/O COMPARTICIPANTI	4.135	19.135,79	4.092	18.857,12	194	323,92	333	3.126,39
-SU TERRENI IN PROPRIETA'	4.071	18.542,83	4.024	18.275,91	191	312,77	324	3.092,45
-SU TERRENI IN AFFITTO	17	176,06	17	176,06	-	-	1	6,25
-SU TERRENI PARTE IN PROPRIETA' E PARTE IN AFFITTO	51	416,90	51	405,15	3	11,15	8	27,69
TOTALE COND. DIRETTA E COND. CON SALARIATI E/O COMPARTICIPANTI	20.881	65.902,37	20.653	64.778,03	841	880,40	1.838	6.862,46
-SU TERRENI IN PROPRIETA'	19.644	59.371,36	19.426	58.356,80	771	805,18	1.641	6.154,12
-SU TERRENI IN AFFITTO	321	1.244,26	317	1.215,86	13	18,99	52	113,95
-SU TERRENI PARTE IN PROPRIETA' E PARTE IN AFFITTO	916	5.286,75	910	5.205,37	57	56,23	145	594,39
CONDUZIONE A COLONIA PARZIARIA AFFODERATA	8	37,64	8	37,64	5	3,42	-	-
ALTRA FORMA DI CONDUZIONE	2.687	9.317,62	2.647	9.109,51	100	103,91	339	885,29
T O T A L E	23.576	75.257,63	23.308	73.925,18	946	987,73	2.177	7.747,75
PER ZONA ALTIMETRICA								
MONTAGNA	-	-	-	-	-	-	-	-
COLLINA	20.805	66.418,18	20.548	65.132,04	701	655,05	2.156	7.714,99
PIANURA	2.771	8.839,45	2.760	8.793,14	245	332,68	21	32,76
T O T A L E	23.576	75.257,63	23.308	73.925,18	946	987,73	2.177	7.747,75

Tav. 11 — Aziende con coltivazioni legnose agrarie, per principali coltivazioni

Superficie in ettari

CLASSI DI SUPERFICIE TOTALE Ettari	VITE		OLIVO		AGBUMI		FRUTTIFERI	
	Aziende	Superficie a vite	Aziende	Superficie a olivo	Aziende	Superficie ad agrumi	Aziende	Superficie a fruttiferi
PER CLASSE DI SUPERFICIE TOTALE								
FINO A 1,00	1.273	463,46	608	198,36	48	21,09	803	332,03
1,01 - 2,00	1.509	822,06	485	258,16	61	40,76	735	550,63
2,01 - 3,00	1.134	741,57	356	212,23	41	30,42	533	479,58
3,01 - 5,00	1.906	1.167,37	536	382,71	47	48,79	832	1.002,10
5,01 - 10,00	1.671	1.132,81	539	467,49	66	88,65	800	1.175,63
10,01 - 20,00	527	562,73	210	372,98	47	79,19	293	776,54
20,01 - 30,00	146	242,09	66	133,15	16	38,48	80	306,44
30,01 - 50,00	105	406,61	64	316,91	23	102,02	72	513,34
50,01 - 100,00	65	413,43	47	372,16	20	128,89	55	707,72
OLTRE 100,00	56	441,08	34	603,00	20	124,22	39	988,09
T O T A L E	8.392	6.393,21	2.945	3.317,15	389	702,51	4.242	6.832,10
PER CLASSE DI SUPERFICIE AGRICOLA UTILIZZATA								
FINO A 1,00	1.309	473,49	644	214,34	51	22,34	863	364,07
1,01 - 2,00	1.535	835,46	489	264,53	63	44,01	751	572,80
2,01 - 3,00	1.156	749,75	356	219,81	40	30,10	528	500,15
3,01 - 5,00	1.954	1.195,95	544	385,48	51	54,36	848	1.038,60
5,01 - 10,00	1.592	1.099,57	504	445,88	63	92,81	751	1.158,70
10,01 - 20,00	494	553,58	202	363,99	44	70,81	268	727,70
20,01 - 30,00	141	248,21	66	142,72	17	40,03	75	296,33
30,01 - 50,00	97	412,07	64	328,00	23	108,04	71	540,91
50,01 - 100,00	64	403,80	44	355,51	19	121,27	52	715,09
OLTRE 100,00	50	421,33	32	596,89	18	118,74	35	917,75
T O T A L E	8.392	6.393,21	2.945	3.317,15	389	702,51	4.242	6.832,10
PER FORMA DI CONDUZIONE								
CONDUZIONE DIRETTA DEL COLTIVATORE	6.171	3.689,86	1.806	1.356,54	192	252,74	2.641	3.124,21
-SU TERRENI IN PROPRIETA'	5.710	3.468,32	1.699	1.258,77	174	229,83	2.407	2.711,06
-SU TERRENI IN AFFITTO	52	22,95	17	14,16	1	0,10	27	49,55
-SU TERRENI PARTE IN PROPRIETA' E PARTE IN AFFITTO	409	198,59	90	83,61	17	22,81	207	363,60
CONDUZIONE CON SALARIATI E/O COMPARTECIPANTI	1.782	2.289,50	838	1.446,61	165	368,19	1.267	2.869,56
-SU TERRENI IN PROPRIETA'	1.751	2.258,84	821	1.431,10	164	367,77	1.245	2.840,05
-SU TERRENI IN AFFITTO	3	1,61	1	0,11	-	-	2	0,95
-SU TERRENI PARTE IN PROPRIETA' E PARTE IN AFFITTO	28	29,05	16	15,40	1	0,42	20	28,56
TOTALE COND. DIRETTA E COND. CON SALARIATI E/C COMPARTECIPANTI	7.953	5.979,36	2.644	2.803,15	357	620,93	3.908	5.993,77
-SU TERRENI IN PROPRIETA'	7.461	5.727,16	2.520	2.689,87	338	597,60	3.652	5.551,11
-SU TERRENI IN AFFITTO	55	24,56	18	14,27	1	0,10	29	50,50
-SU TERRENI PARTE IN PROPRIETA' E PARTE IN AFFITTO	437	227,64	106	99,01	18	23,23	227	392,16
CONDUZIONE A COLONIA PARZIARIA APPODERATA	5	3,39	5	2,84	3	2,55	6	7,23
ALTRA FORMA DI CONDUZIONE	434	410,46	296	511,16	29	79,03	328	831,10
T O T A L E	8.392	6.393,21	2.945	3.317,15	389	702,51	4.242	6.832,10
PER ZONA ALTIMETRICA								
MONTAGNA	-	-	-	-	-	-	-	-
COLLINA	6.224	3.151,32	2.656	2.877,50	295	530,39	3.941	6.263,80
PIANURA	2.168	3.241,89	289	439,65	94	172,12	301	568,30
T O T A L E	8.392	6.393,21	2.945	3.317,15	389	702,51	4.242	6.832,10

Tav. 12 — Aziende con bovini,

per numero di capi

CLASSI DI SUPERFICIE TOTALE Ettari CLASSI DI SUPERFICIE AGRICOLA UTILIZZATA Ettari FORME DI CONDUZIONE ZONE ALTIMETRICHE	N U M E R O										D I C A P I										CLASSI DI SUPERFICIE TOTALE Ettari CLASSI DI SUPERFICIE AGRICOLA UTILIZZATA Ettari FORME DI CONDUZIONE ZONE ALTIMETRICHE			
	1 — 2		3 — 5		6 — 10		11 — 20		21 — 50		51 — 100		101 — 500		oltre 500		Totale							
	Aziende	Capi	Aziende	Capi	Aziende	Capi	Aziende	Capi	Aziende	Capi	Aziende	Capi	Aziende	Capi	Aziende	Capi	Aziende	Capi	Capi	di cui		vacche	vacche da latte	
																								Totale
PER CLASSE DI SUPERFICIE TOTALE																								PER CLASSE DI SUPERFICIE TOTALE
SENZA TERRENO AGRARIO	12	24	20	78	15	121	-	-	2	46	-	-	-	-	-	-	49	269	127	113	SENZA TERRENO AGRARIO			
FINO A 1,00	38	60	28	109	10	79	-	-	1	24	-	-	-	-	-	-	77	272	134	99	FINO A 1,00			
1,01 - 2,00	80	137	53	206	19	146	2	23	1	30	-	-	-	-	-	-	155	542	245	120	1,01 - 2,00			
2,01 - 3,00	79	134	86	328	41	285	4	64	-	-	-	-	-	-	-	-	210	811	399	221	2,01 - 3,00			
3,01 - 5,00	179	323	224	861	97	699	12	156	-	-	-	-	-	-	-	-	512	2.039	956	429	3,01 - 5,00			
5,01 - 10,00	161	297	245	975	178	1.307	25	325	3	88	-	-	-	-	-	-	612	2.992	1.303	606	5,01 - 10,00			
10,01 - 20,00	53	97	158	636	146	1.089	51	723	5	148	-	-	-	-	-	-	413	2.693	1.209	657	10,01 - 20,00			
20,01 - 30,00	11	19	35	146	62	482	34	502	7	179	1	52	-	-	-	-	150	1.380	620	367	20,01 - 30,00			
30,01 - 50,00	5	7	9	39	34	287	27	382	21	583	-	-	1	400	-	-	97	1.698	560	343	30,01 - 50,00			
50,01 - 100,00	4	6	4	16	8	66	17	252	15	403	-	-	1	170	1	618	50	1.531	304	146	50,01 - 100,00			
OLTRE 100,00	1	2	1	4	4	35	11	170	16	512	12	883	3	371	1	547	49	2.524	938	689	OLTRE 100,00			
T O T A L E	623	1.106	863	3.398	614	4.596	183	2.597	71	2.013	13	935	5	941	2	1.165	2.374	16.751	6.795	3.790	T O T A L E			
PER CLASSE DI SUPERF. AGR. UTILIZ.																							PER CLASSE DI SUPERF. AGR. UTILIZ.	
SENZA SUP. AGR. UTILIZZATA	12	24	20	78	15	121	-	-	2	46	-	-	-	-	-	-	49	269	127	113	SENZA SUP. AGR. UTILIZZATA			
FINO A 1,00	42	66	28	109	12	91	1	11	1	24	-	-	-	-	-	-	84	301	149	109	FINO A 1,00			
1,01 - 2,00	85	146	66	254	24	181	1	12	1	30	-	-	-	-	-	-	177	623	284	151	1,01 - 2,00			
2,01 - 3,00	86	147	88	337	40	276	5	76	-	-	-	-	-	-	-	-	219	836	415	222	2,01 - 3,00			
3,01 - 5,00	174	315	224	861	99	719	12	155	-	-	-	-	-	-	-	-	509	2.050	959	431	3,01 - 5,00			
5,01 - 10,00	159	293	246	977	185	1.364	24	314	3	88	-	-	-	-	-	-	617	3.036	1.315	615	5,01 - 10,00			
10,01 - 20,00	46	85	148	599	145	1.090	57	809	6	171	-	-	-	-	-	-	402	2.754	1.224	656	10,01 - 20,00			
20,01 - 30,00	11	18	30	129	53	408	31	456	9	231	1	52	-	-	-	-	135	1.294	592	365	20,01 - 30,00			
30,01 - 50,00	4	6	8	34	30	255	26	372	22	598	-	-	1	400	-	-	91	1.665	537	296	30,01 - 50,00			
50,01 - 100,00	3	4	4	16	7	56	16	241	17	480	-	-	1	170	1	618	49	1.585	324	172	50,01 - 100,00			
OLTRE 100,00	1	2	1	4	4	35	10	151	10	345	12	883	3	371	1	547	42	2.338	869	660	OLTRE 100,00			
T O T A L E	623	1.106	863	3.398	614	4.596	183	2.597	71	2.013	13	935	5	941	2	1.165	2.374	16.751	6.795	3.790	T O T A L E			
PER FORMA DI CONDUZIONE																							PER FORMA DI CONDUZIONE	
CONDUZIONE DIRETTA DEL COLTIVATORE	465	818	610	2.395	468	3.522	127	1.829	38	1.068	3	229	1	150	-	-	1.712	10.011	4.444	2.248	CONDUZIONE DIRETTA DEL COLTIVATORE			
-SU TERRENI IN PROPRIETA'	415	731	523	2.052	397	2.983	97	1.397	26	759	2	178	-	-	-	-	1.460	8.100	3.696	1.825	-SU TERRENI IN PROPRIETA'			
-SU TERRENI IN AFFITTO	12	21	25	98	8	61	6	94	5	125	-	-	-	-	-	-	56	399	191	121	-SU TERRENI IN AFFITTO			
-SU TERRENI PARTE IN PROPRIETA' E PARTE IN AFFITTO	26	42	42	167	48	357	24	338	5	138	1	51	1	150	-	-	147	1.243	430	189	-SU TERRENI PARTE IN PROPRIETA' E PARTE IN AFFITTO			
COND. CON SALARIATI E/O COMPART.	30	51	49	186	32	239	24	341	24	717	10	706	4	791	2	1.165	175	4.196	1.134	883	COND. CON SALARIATI E/O COMPART.			
-SU TERRENI IN PROPRIETA'	30	51	49	186	31	233	23	329	22	632	9	647	4	791	2	1.165	170	4.034	1.091	843	-SU TERRENI IN PROPRIETA'			
-SU TERRENI IN AFFITTO	-	-	-	-	-	-	-	-	-	-	-	-	-	-	-	-	-	-	-	-	-SU TERRENI IN AFFITTO			
-SU TERRENI PARTE IN PROPRIETA' E PARTE IN AFFITTO	-	-	-	-	1	6	1	12	2	85	1	59	-	-	-	-	5	162	43	40	-SU TERRENI PARTE IN PROPRIETA' E PARTE IN AFFITTO			
TOTALE COND. DIRETTA E COND. CON SALARIATI E/O COMPARTICIPANTI	495	869	659	2.581	500	3.761	151	2.170	62	1.785	13	935	5	941	2	1.165	1.887	14.207	5.578	3.131	TOTALE COND. DIRETTA E COND. CON SALARIATI E/O COMPARTICIPANTI			
-SU TERRENI IN PROPRIETA'	445	782	572	2.238	428	3.216	120	1.726	48	1.391	11	825	4	791	2	1.165	1.630	12.134	4.787	2.668	-SU TERRENI IN PROPRIETA'			
-SU TERRENI IN AFFITTO	12	21	25	98	8	61	6	94	5	125	-	-	-	-	-	-	56	399	191	121	-SU TERRENI IN AFFITTO			
-SU TERRENI PARTE IN PROPRIETA' E PARTE IN AFFITTO	26	42	42	167	49	363	25	350	7	223	2	110	1	150	-	-	152	1.405	473	229	-SU TERRENI PARTE IN PROPRIETA' E PARTE IN AFFITTO			
COND. A COLONIA PARZIARIA APPODERATA	-	-	-	-	-	-	-	-	1	28	-	-	-	-	-	-	1	28	17	-	COND. A COLONIA PARZIARIA APPODERATA			
ALTRA FORMA DI CONDUZIONE	128	237	204	817	114	835	32	427	8	200	-	-	-	-	-	-	486	2.516	1.200	659	ALTRA FORMA DI CONDUZIONE			
T O T A L E	623	1.106	863	3.398	614	4.596	183	2.597	71	2.013	13	935	5	941	2	1.165	2.374	16.751	6.795	3.790	T O T A L E			
PER ZONA ALTIMETRICA																							PER ZONA ALTIMETRICA	
MONTAGNA	-	-	-	-	-	-	-	-	-	-	-	-	-	-	-	-	-	-	-	-	-	-	MONTAGNA	
COLLINA	623	1.106	861	3.389	612	4.582	182	2.582	71	2.013	13	935	5	941	2	1.165	2.369	16.713	6.779	3.787	COLLINA			
PIANURA	-	-	2	9	2	14	1	15	-	-	-	-	-	-	-	-	5	38	16	3	PIANURA			
T O T A L E	623	1.106	863	3.398	614	4.596	183	2.597	71	2.013	13	935	5	941	2	1.165	2.374	16.751	6.795	3.790	T O T A L E			

Tav. 13 — Giornate di lavoro prestate dalle varie categorie di manodopera agricola

CLASSI DI SUPERFICIE TOTALE <i>Etari</i> CLASSI DI SUPERFICIE AGRICOLA UTILIZZATA <i>Etari</i> FORME DI CONDUZIONE ZONE ALTIMETRICHE	AZIENDE	GIORNATE DI LAVORO PRESTATE DA						Totale
		Conduttori	Familiari del conduttore	Dirigenti e impiegati	Salariati fissi	Braccianti e giornalieri	Coloni impropri	
PER CLASSE DI SUPERFICIE TOTALE								
SENZA TERRENO AGRARIO	134	18.820	2.491	-	230	737	-	22.278
FINC A 1,00	7.988	111.308	11.579	26	-	42.567	15.809	181.289
1,01 - 2,00	7.174	211.867	27.114	13	1.180	83.907	28.362	352.443
2,01 - 3,00	4.427	203.191	31.711	7	2.622	84.119	34.171	355.821
3,01 - 5,00	6.301	439.937	78.752	303	7.655	145.936	67.893	740.476
5,01 - 10,00	4.722	491.153	123.108	1.185	18.864	195.081	104.742	934.133
10,01 - 20,00	1.620	209.906	94.501	180	32.374	155.297	91.962	584.220
20,01 - 30,00	478	60.055	42.846	30	17.227	95.633	49.157	264.948
30,01 - 50,00	317	37.501	27.979	355	26.229	121.362	44.492	257.918
50,01 - 100,00	188	22.764	17.036	890	28.253	134.826	45.667	249.436
OLTRE 100,00	125	17.461	16.010	6.187	66.345	191.105	31.962	329.070
T O T A L E	33.474	1.823.963	473.127	9.176	200.979	1.250.570	514.217	4.272.032
PER CLASSE DI SUPERF. AGR. UTILIZ.								
SENZA SUP. AGR. UTILIZZATA	258	20.457	2.491	12	6.016	38.500	-	67.476
FINO A 1,00	8.307	117.194	12.649	32	-	45.373	17.066	192.314
1,01 - 2,00	7.257	219.064	28.644	307	3.745	86.827	30.281	368.868
2,01 - 3,00	4.428	209.489	33.248	7	2.132	85.429	35.337	365.642
3,01 - 5,00	6.250	445.565	81.071	3	6.620	151.741	69.812	754.812
5,01 - 10,00	4.462	481.658	122.755	1.185	19.944	190.905	103.747	920.194
10,01 - 20,00	1.520	203.014	95.262	180	31.309	154.066	92.777	576.608
20,01 - 30,00	441	55.458	38.464	30	18.052	96.648	50.766	259.418
30,01 - 50,00	286	35.445	29.115	405	25.703	121.387	38.040	250.095
50,01 - 100,00	172	22.317	15.788	1.820	30.838	134.219	44.429	249.411
OLTRE 100,00	93	14.302	13.640	5.195	56.620	145.475	31.962	267.194
T O T A L E	33.474	1.823.963	473.127	9.176	200.979	1.250.570	514.217	4.272.032
PER FORMA DI CONDUZIONE								
CONDUZIONE DIRETTA DEL COLTIVATORE	23.464	1.708.005	462.678	1.429	47.740	401.151	4.386	2.625.389
-SU TERRENI IN PROPRIETA'	22.003	1.520.082	391.217	1.429	36.660	369.777	4.331	2.323.496
-SU TERRENI IN AFFITTO	411	40.240	10.010	-	1.790	10.482	55	62.577
-SU TERRENI PARTE IN PROPRIETA' E PARTE IN AFFITTO	918	129.008	58.960	-	9.290	20.417	-	217.675
COND. CON SALARIATI E/O COMPART.	6.719	81.113	8.553	7.287	150.881	835.864	1.627	1.085.325
-SU TERRENI IN PROPRIETA'	6.627	77.441	7.831	6.967	147.041	819.941	1.627	1.060.848
-SU TERRENI IN AFFITTO	28	489	12	-	250	3.261	-	4.012
-SU TERRENI PARTE IN PROPRIETA' E PARTE IN AFFITTO	62	3.038	710	320	3.360	12.400	-	19.828
TOTALE COND. DIRETTA E COND. CON SALARIATI E/O CCHPARTICIPANTI	30.183	1.789.118	471.231	8.716	198.621	1.237.015	6.013	3.710.714
-SU TERRENI IN PROPRIETA'	28.630	1.597.523	399.048	8.396	183.701	1.189.718	5.958	3.384.344
-SU TERRENI IN AFFITTO	439	40.729	10.022	-	2.040	13.743	55	66.589
-SU TERRENI PARTE IN PROPRIETA' E PARTE IN AFFITTO	980	132.046	59.670	320	12.650	32.817	-	237.503
COND. A COLONIA PARZIARIA APPCDEATA	11	1.032	410	-	-	216	2.130	3.788
ALTRA FORMA DI CONDUZIONE	3.280	33.813	1.486	460	2.358	13.339	506.074	557.530
T O T A L E	33.474	1.823.963	473.127	9.176	200.979	1.250.570	514.217	4.272.032
PER ZONA ALTIMETRICA								
MONTAGNA	-	-	-	-	-	-	-	-
COLLINA	29.326	1.551.294	452.215	8.136	188.475	913.056	488.212	3.601.388
PIANURA	4.148	272.669	20.912	1.040	12.504	337.514	26.005	670.644
T O T A L E	33.474	1.823.963	473.127	9.176	200.979	1.250.570	514.217	4.272.032

Tav. 14 — Aziende secondo la classe di età del conduttore

CLASSI DI SUPERFICIE TOTALE Ettari CLASSI DI SUPERFICIE AGRICOLA UTILIZZATA Ettari FORME DI CONDUZIONE ZONE ALTIMETRICHE	CLASSI DI ETÀ DEL CONDUTTORE (anni)							
	14 — 34	35 — 40	41 — 45	46 — 50	51 — 55	56 — 60	61 — 65	oltre 65
PER CLASSE DI SUPERFICIE TOTALE								
SENZA TERRENO AGRARIO	11	28	25	16	22	16	10	6
FINO A 1,00	553	792	855	1.024	796	1.093	914	1.961
1,01 - 2,00	484	758	845	918	716	1.003	861	1.589
2,01 - 3,00	269	430	535	545	446	625	543	1.034
3,01 - 5,00	306	511	696	815	717	950	807	1.499
5,01 - 10,00	221	359	475	610	494	751	661	1.151
10,01 - 20,00	95	119	165	206	167	224	238	406
20,01 - 30,00	38	32	47	63	55	70	65	108
30,01 - 50,00	24	31	30	34	32	54	48	64
50,01 - 100,00	18	15	26	22	19	22	19	47
OLTRE 100,00	6	13	17	18	11	19	14	27
T O T A L E	2.025	3.088	3.716	4.271	3.475	4.827	4.180	7.892
PER CLASSE DI SUPERF. AGR. UTILIZ.								
SENZA SUP. AGR. UTILIZZATA	31	48	47	38	39	24	14	17
FINO A 1,00	572	813	891	1.048	834	1.138	947	2.064
1,01 - 2,00	488	762	840	934	723	1.012	882	1.616
2,01 - 3,00	269	433	544	556	429	632	540	1.025
3,01 - 5,00	301	498	685	799	714	958	802	1.493
5,01 - 10,00	201	344	445	583	477	697	643	1.072
10,01 - 20,00	90	111	158	197	155	212	223	374
20,01 - 30,00	34	31	43	54	51	69	55	104
30,01 - 50,00	22	27	29	32	25	48	44	59
50,01 - 100,00	14	14	22	20	18	21	17	46
OLTRE 100,00	3	7	12	10	10	16	13	22
T O T A L E	2.025	3.088	3.716	4.271	3.475	4.827	4.180	7.892
PER FORMA DI CONDUZIONE								
CONDUZIONE DIRETTA DEL COLTIVATORE	1.326	2.232	2.753	3.119	2.577	3.608	3.098	4.751
-SU TERRENI IN PROPRIETA'	1.206	2.076	2.552	2.918	2.400	3.374	2.905	4.572
-SU TERRENI IN AFFITTO	70	48	56	54	45	56	41	41
-SU TERRENI PARTE IN PROPRIETA' E PARTE IN AFFITTO	39	80	121	131	110	162	142	133
COND. CON SALARIATI E/O COMPART.	500	601	672	798	575	788	699	2.086
-SU TERRENI IN PROPRIETA'	498	589	665	784	570	774	689	2.058
-SU TERRENI IN AFFITTO	1	5	2	6	1	5	4	4
-SU TERRENI PARTE IN PROPRIETA' E PARTE IN AFFITTO	1	7	4	8	4	9	6	23
TOTALE COND. DIRETTA E COND. CON SALARIATI E/O COMPARTECIPANTI	1.826	2.833	3.425	3.917	3.152	4.396	3.797	6.837
-SU TERRENI IN PROPRIETA'	1.704	2.665	3.217	3.702	2.970	4.148	3.594	6.630
-SU TERRENI IN AFFITTO	71	53	58	60	46	61	45	45
-SU TERRENI PARTE IN PROPRIETA' E PARTE IN AFFITTO	40	87	125	139	114	171	148	156
COND. A COLONIA PARZIARIA APPODERATA	1	2	2	2	1	1	2	-
ALTRA FORMA DI CONDUZIONE	198	253	289	352	322	430	381	1.055
T O T A L E	2.025	3.088	3.716	4.271	3.475	4.827	4.180	7.892
PER ZONA ALTIMETRICA								
MONTAGNA	-	-	-	-	-	-	-	-
COLLINA	1.751	2.635	3.182	3.583	2.984	4.285	3.743	7.163
PIANURA	274	453	534	688	491	542	437	729
T O T A L E	2.025	3.088	3.716	4.271	3.475	4.827	4.180	7.892

Tav. 15 — Aziende a conduzione diretta del coltivatore che impiegano anche giornate lavorative di manodopera salariata

CLASSI DI SUPERFICIE TOTALE <i>Ettari</i> CLASSI DI SUPERFICIE AGRICOLA UTILIZZATA <i>Ettari</i> FORME DI CONDUZIONE ZONE ALTIMETRICHE	AZIENDE CHE IMPIEGANO GIORNATE DI LAVORO DI MANODOPERA SALARIATA							
	Fino al 33 %		dal 34 % al 50 %		dal 51 % al 67 %		oltre il 67 %	
	Aziende	Giornate di lavoro	Aziende	Giornate di lavoro	Aziende	Giornate di lavoro	Aziende	Giornate di lavoro
PER CLASSE DI SUPERFICIE TOTALE								
SENZA TERRENO AGRARIO	7	2.001	-	-	-	-	-	-
FINO A 1,00	896	21.032	102	2.487	69	1.427	147	4.797
1,01 - 2,00	1.236	61.417	130	5.251	87	3.978	180	11.356
2,01 - 3,00	854	67.300	82	6.257	56	4.708	140	11.199
3,01 - 5,00	1.340	154.962	122	15.683	63	7.884	173	23.714
5,01 - 10,00	1.194	233.600	148	35.294	87	23.751	144	38.125
10,01 - 20,00	407	136.720	77	33.300	44	22.932	82	34.326
20,01 - 30,00	86	45.099	38	20.231	36	22.271	48	26.140
30,01 - 50,00	35	23.164	26	17.808	28	23.847	23	26.092
50,01 - 100,00	16	11.220	5	4.695	11	8.843	27	42.010
OLTRE 100,00	4	4.570	4	4.810	3	4.150	16	59.627
T O T A L E	6.075	761.085	734	145.816	484	123.791	980	277.386
PER CLASSE DI SUPERF. AGRICOLA UTILIZZATA								
SENZA SUP. AGRICOLA UTILIZZATA	7	2.001	-	-	1	30	-	-
FINO A 1,00	944	22.829	105	2.549	77	1.761	159	5.315
1,01 - 2,00	1.272	64.994	129	5.289	87	3.978	183	11.684
2,01 - 3,00	856	69.230	88	6.834	56	4.656	141	11.683
3,01 - 5,00	1.340	158.312	121	15.477	60	8.562	171	24.999
5,01 - 10,00	1.152	233.370	143	35.264	86	23.517	139	37.629
10,01 - 20,00	378	133.662	76	33.309	45	25.292	80	34.577
20,01 - 30,00	77	40.604	37	19.781	35	22.363	43	24.580
30,01 - 50,00	32	22.665	27	19.128	24	21.395	22	26.782
50,01 - 100,00	13	8.848	5	4.925	10	8.047	26	40.510
OLTRE 100,00	4	4.570	3	3.260	3	4.150	16	59.627
T O T A L E	6.075	761.085	734	145.816	484	123.791	980	277.386
PER FORMA DI CONDUZIONE								
CONDUZIONE DIRETTA DEL COLTIVATORE	6.075	761.085	734	145.816	484	123.791	980	277.386
-SU TERRENI IN PROPRIETA'	5.486	638.911	697	126.832	459	108.977	954	258.983
-SU TERRENI IN AFFITTO	143	20.456	11	4.840	9	4.639	13	7.772
-SU TERRENI PARTE IN PROPRIETA' E PARTE IN AFFITTO	439	99.717	26	14.144	16	10.175	13	10.631
COND. CON SALARIATI E/O COMPART.	-	-	-	-	-	-	-	-
-SU TERRENI IN PROPRIETA'	-	-	-	-	-	-	-	-
-SU TERRENI IN AFFITTO	-	-	-	-	-	-	-	-
-SU TERRENI PARTE IN PROPRIETA' E PARTE IN AFFITTO	-	-	-	-	-	-	-	-
TOTALE COND. DIRETTA E COND. CON SALARIATI E/O COMPARTICIPANTI	6.075	761.085	734	145.816	484	123.791	980	277.386
-SU TERRENI IN PROPRIETA'	5.486	638.911	697	126.832	459	108.977	954	258.983
-SU TERRENI IN AFFITTO	143	20.456	11	4.840	9	4.639	13	7.772
-SU TERRENI PARTE IN PROPRIETA' E PARTE IN AFFITTO	439	99.717	26	14.144	16	10.175	13	10.631
COND. A COLONIA PARZIARIA APECCERATA	-	-	-	-	-	-	-	-
ALTRA FORMA DI CONDUZIONE	-	-	-	-	-	-	-	-
T O T A L E	6.075	761.085	734	145.816	484	123.791	980	277.386
PER ZONA ALTIMETRICA								
MONTAGNA	-	-	-	-	-	-	-	-
COLLINA	5.926	720.510	662	120.117	452	102.760	918	247.637
PIANURA	149	40.575	72	25.699	32	21.031	62	29.749
T O T A L E	6.075	761.085	734	145.816	484	123.791	980	277.386

Tav. 16 — Aziende che utilizzano alcuni principali mezzi meccanici di uso agricolo

CLASSI DI SUPERFICIE TOTALE Etari CLASSI DI SUPERFICIE AGRICOLA UTILIZZATA Etari FORME DI CONDUZIONE ZONE ALTIMETRICHE	TRATTRICI		MOTOCOLTIVATORI		MIETITREBBIATRICI		MACCHINE PER LA RACCOLTA DEL FORAGGIO	
	Aziende in complesso	di cui aziende che utilizzano solo mezzi forniti da terzi	Aziende in complesso	di cui aziende che utilizzano solo mezzi forniti da terzi	Aziende in complesso	di cui aziende che utilizzano solo mezzi forniti da terzi	Aziende in complesso	di cui aziende che utilizzano solo mezzi forniti da terzi
PER CLASSE DI SUPERFICIE TOTALE								
SENZA TERRENO AGRARIO	-	-	-	-	-	-	-	-
FINO A 1,00	4.650	4.640	978	952	1.292	1.290	19	19
1,01 - 2,00	5.644	5.608	1.104	1.052	2.203	2.198	26	26
2,01 - 3,00	3.769	3.724	803	760	1.724	1.709	24	23
3,01 - 5,00	5.621	5.528	1.199	1.107	2.605	2.589	67	65
5,01 - 10,00	4.377	4.215	1.029	903	2.108	2.088	46	40
10,01 - 20,00	1.532	1.356	422	300	748	715	68	50
20,01 - 30,00	452	362	140	77	241	225	31	16
30,01 - 50,00	299	194	120	58	184	166	37	20
50,01 - 100,00	175	92	86	40	110	86	32	13
OLTRE 100,00	111	39	71	17	73	51	40	10
T O T A L E	26.630	25.758	5.952	5.266	11.288	11.117	390	282
PER CLASSE DI SUPERF. AGRI. UTILIZ.								
SENZA SUP. AGRI. UTILIZZATA	13	13	-	-	-	-	-	-
FINO A 1,00	4.867	4.855	1.023	994	1.342	1.339	19	19
1,01 - 2,00	5.762	5.725	1.129	1.075	2.248	2.244	26	26
2,01 - 3,00	3.806	3.760	807	765	1.749	1.734	27	26
3,01 - 5,00	5.617	5.521	1.208	1.107	2.629	2.613	66	64
5,01 - 10,00	4.159	3.991	987	858	2.016	1.992	48	41
10,01 - 20,00	1.455	1.276	402	287	730	698	69	51
20,01 - 30,00	423	331	136	74	237	218	30	14
30,01 - 50,00	272	174	115	54	166	152	35	19
50,01 - 100,00	165	86	87	42	105	82	33	13
OLTRE 100,00	91	26	58	10	66	45	37	9
T O T A L E	26.630	25.758	5.952	5.266	11.288	11.117	390	282
PER FORMA DI CONDUZIONE								
CONDUZIONE DIRETTA DEL COLTIVATORE	18.828	18.191	3.932	3.465	8.007	7.892	242	187
-SU TERRENI IN PROPRIETA'	17.655	17.109	3.688	3.276	7.446	7.340	201	157
-SU TERRENI IN AFFITTO	338	322	39	32	144	142	8	7
-SU TERRENI PARTE IN PROPRIETA' E PARTE IN AFFITTO	835	760	205	157	417	410	33	23
COND. CON SALARIATI E/O COMPART.	5.025	4.841	1.601	1.437	2.441	2.391	109	60
-SU TERRENI IN PROPRIETA'	4.946	4.768	1.578	1.419	2.404	2.357	105	59
-SU TERRENI IN AFFITTO	24	23	4	4	10	9	-	-
-SU TERRENI PARTE IN PROPRIETA' E PARTE IN AFFITTO	55	50	19	14	27	25	4	1
TOTALE COND. DIRETTA E COND. CON SALARIATI E/O COMPARTICIPANTI	23.853	23.032	5.533	4.902	10.448	10.283	351	247
-SU TERRENI IN PROPRIETA'	22.601	21.877	5.266	4.695	9.850	9.697	306	216
-SU TERRENI IN AFFITTO	362	345	43	36	154	151	8	7
-SU TERRENI PARTE IN PROPRIETA' E PARTE IN AFFITTO	890	810	224	171	444	435	37	24
COND. A COLONIA PARZIARIA APPODERATA	7	7	5	2	3	3	-	-
ALTRA FORMA DI CONDUZIONE	2.770	2.719	414	362	837	831	39	35
T O T A L E	26.630	25.758	5.952	5.266	11.288	11.117	390	282
PER ZONA ALTIMETRICA								
MONTAGNA	-	-	-	-	-	-	-	-
COLLINA	23.804	23.021	3.862	3.293	8.710	8.550	375	269
PIANURA	2.826	2.737	2.090	1.973	2.578	2.567	15	13
T O T A L E	26.630	25.758	5.952	5.266	11.288	11.117	390	282



DATI COMUNALI



Tav. 17 — Aziende e relativa superficie totale, per forma di conduzione e comune

Superficie in ettari

Codice del Comune	C O M U N I	CONDUZIONE DIRETTA DEL COLTIVATORE		CONDUZIONE CON SALARIATI E/O COMPARTICIPANTI		ALTRE FORME DI CONDUZIONE		T O T A L E			
		Aziende	Superficie	Aziende	Superficie	Aziende	Superficie	Aziende	Superficie		
									proprietà	affitto	Totale
001	ACQUAVIVA PIATANI	321	1.305,53	208	391,58	104	400,94	633	1.744,15	353,90	2.098,05
002	BOMFENSIERE	414	1.448,98	67	186,65	6	60,30	487	1.614,65	81,28	1.695,93
003	BUTERA	2.063	11.981,99	969	6.411,75	83	659,11	3.115	16.787,68	2.265,17	19.052,85
004	CALTANISSETTA	3.406	23.738,39	366	5.827,09	757	7.147,70	4.529	34.606,62	2.106,56	36.713,18
005	CAMPOFRANCO	475	1.434,38	68	1.361,49	121	354,27	664	3.073,00	77,14	3.150,14
006	DELIA	581	1.195,09	69	276,55	10	26,25	660	1.493,89	4,00	1.497,89
007	GELA	2.455	7.897,47	1.630	7.318,77	63	743,31	4.148	15.877,57	81,98	15.959,55
008	MABIANOPOLI	288	1.346,87	36	815,72	87	244,69	411	2.256,51	150,77	2.407,28
009	HAZZARINO	2.310	8.675,96	930	12.002,86	336	1.926,72	3.576	20.131,28	2.474,26	22.605,54
010	MILENA	468	1.425,71	71	360,65	154	616,95	693	2.329,78	73,57	2.403,35
011	MONTEDORO	309	1.308,56	77	707,50	26	78,23	412	1.894,49	199,80	2.094,29
012	MUSSOMELI	1.570	7.453,08	441	5.968,68	408	2.369,56	2.419	15.598,13	153,19	15.751,32
013	NISCEMI	2.015	5.070,99	434	2.635,53	193	1.381,87	2.642	8.948,35	140,04	9.088,39
014	RESUTTANO	883	2.643,13	14	733,39	78	308,99	975	3.244,88	440,63	3.685,51
015	RIESI	1.342	4.464,99	372	2.246,50	113	424,20	1.827	6.692,01	443,68	7.135,69
016	SAN CATALDO	395	2.040,73	171	4.496,47	52	326,88	618	6.784,78	79,30	6.864,08
017	SANTA CATERINA VILLARMOSSA	814	4.078,95	172	1.411,31	144	1.010,11	1.130	6.230,78	269,59	6.500,37
018	SERRADIFALCO	721	2.409,43	171	914,64	90	309,95	982	3.403,31	230,71	3.634,02
019	SCHNATINO	886	2.508,92	247	1.002,11	214	783,46	1.347	4.119,37	175,12	4.294,49
020	SUTERA	664	1.915,84	128	849,77	181	954,15	973	3.660,83	58,93	3.719,76
021	VALLELUNGA PRATANENO	651	2.634,44	39	798,47	46	264,74	736	3.588,86	108,79	3.697,65
022	VILLALBA	433	1.581,61	39	220,51	25	234,85	497	1.807,88	229,09	2.036,97
	PROVINCIA	23.464	58.561,04	6.719	56.938,03	3.291	20.627,23	33.474	165.888,80	10.237,50	176.126,30

Tav. 18 — Aziende per classe di
Superficie

Codice dei Comuni	C O M U N I	C L A S S I D I S U P E R							
		Fino a 1,00		1,01 — 2,00		2,01 — 3,00		3,01 — 5,00	
		Aziende	Superficie	Aziende	Superficie	Aziende	Superficie	Aziende	Superficie
001	ACQUAVIVA PLATANI	244	132,97	119	176,83	76	191,90	85	334,84
002	BOMFENSIERE	173	101,72	119	175,26	56	138,19	64	250,96
003	BUTERA	519	322,46	673	1.047,13	395	990,27	732	2.929,28
004	CALTANISSETTA	513	375,46	710	1.194,73	600	1.578,82	1.035	4.247,84
005	CANICFRANCO	257	129,81	139	215,00	87	217,08	75	304,31
006	DELIA	268	176,56	188	292,87	87	228,21	62	242,35
007	GELA	913	618,83	1.118	1.747,12	668	1.705,78	784	3.041,28
008	MARIANOPOLI	130	71,97	66	101,39	50	126,92	69	267,30
009	MAZZARINO	782	477,07	825	1.218,24	491	1.232,73	786	3.131,92
010	MILENA	212	119,77	121	195,34	82	214,70	140	555,61
011	MONTEODORO	96	62,38	90	144,79	52	137,91	69	277,32
012	MUSSOMELI	571	328,64	406	623,58	210	532,70	474	1.805,21
013	MISCEMI	1.021	510,35	624	919,82	345	862,42	349	1.369,09
014	RESUTTANO	346	183,54	220	332,74	107	270,84	144	563,62
015	RIESI	423	274,68	445	674,51	275	693,10	326	1.282,98
016	SAN CATALDO	51	40,68	104	176,18	90	240,07	137	565,20
017	SANTA CATERINA VILLARMOSSA	180	120,49	190	318,43	169	457,25	247	1.026,18
018	SERRADIPALCO	245	153,66	239	365,64	145	373,49	163	640,61
019	SOMMATINO	447	267,14	298	457,32	142	366,18	196	813,22
020	SUTERA	282	156,40	240	371,42	129	322,04	131	519,88
021	VALLELUNGA PRATANERO	169	101,76	144	222,14	98	241,48	146	590,38
022	VILLALBA	146	80,50	96	143,92	73	179,06	87	343,03
	PROVINCIA	7.988	4.806,84	7.174	11.114,40	4.427	11.301,14	6.301	25.102,41

superficie totale e comune

in ettari

FICIE TOTALE

5,01 — 10,00		10,01 — 20,00		20,01 — 50,00		oltre 50,00		Codice dei Comuni	C O M U N I
Aziende	Superficie	Aziende	Superficie	Aziende	Superficie	Aziende	Superficie		
73	509,59	22	301,25	13	388,62	1	62,05	001	ACQUAVIVA PLATANI
55	387,91	10	142,25	6	214,44	1	285,20	002	BOMPENSIERE
543	3.647,88	133	1.753,01	70	2.152,66	48	6.210,16	003	BUTERA
859	6.226,02	468	6.580,80	252	7.524,97	90	8.984,54	004	CALTANISSETTA
50	355,41	29	423,82	16	460,40	11	1.044,31	005	CAMPORFANCC
36	240,90	12	163,00	1	22,75	1	131,25	006	DELIA
451	3.050,04	124	1.718,98	66	2.061,81	24	2.015,71	007	GELA
57	379,70	24	335,97	11	278,77	4	845,26	008	MARIANOPOLI
484	3.157,08	102	1.378,35	59	1.929,18	45	10.080,97	009	MAZZARINO
90	620,24	30	428,09	7	194,10	1	75,50	010	MILENA
61	427,75	33	455,69	6	158,40	5	430,05	011	MONTEDORO
449	3.181,06	164	2.344,30	95	2.914,43	28	4.061,40	012	MUSSOMELI
208	1.395,60	54	719,84	29	917,91	12	2.393,36	013	NISCEMI
90	640,71	38	487,76	17	552,12	5	654,18	014	RESUTTANO
248	1.696,20	58	763,97	33	1.001,13	5	749,12	015	RIESI
134	976,52	53	715,21	15	430,22	4	3.720,00	016	SAN CATALDO
228	1.600,30	66	886,15	40	1.245,61	10	845,96	017	SANTA CATERINA VILLARMCISA
124	873,06	43	578,39	13	393,07	3	256,10	018	SERRADIFALCO
190	1.292,76	37	489,82	12	336,79	4	271,26	019	SCHMATINO
118	819,45	42	559,47	20	569,56	5	401,54	020	SUTERA
114	797,18	53	683,59	7	216,08	5	845,04	021	VALLELUNGA PRATAMENO
60	413,58	25	348,24	7	216,96	1	311,68	022	VILLALPA
4.722	32.688,94	1.620	22.257,95	795	24.179,98	313	44.674,64		PROVINCIA

Tav. 19 — Ripartizione della superficie aziendale secondo l'utilizzazione dei terreni, per comune

Superficie in ettari

Codice del Comune	C O M U N I	SUPERFICIE AGRICOLA UTILIZZATA (SAU)					SUPERFICIE A BOSCHI	ALTRA SUPERFICIE
		Seminativi	Coltivazioni permanenti		Prati permanenti e pascoli	Totale		
			legnose agrarie	altre				
001	ACQUAVIVA PLATANI	1.421,64	149,82	-	397,64	1.969,10	36,69	92,26
002	BOMPENSIERE	1.381,37	98,23	-	151,29	1.630,89	3,29	61,75
003	BUTERA	13.517,31	3.021,28	-	1.151,63	17.690,22	515,19	847,44
004	CALTANISSETTA	30.541,76	2.139,68	14,06	1.020,13	33.715,63	1.245,87	1.751,68
005	CAMPORANCO	2.137,33	45,32	-	553,65	2.736,30	193,06	220,78
006	DELIA	1.237,55	187,23	-	44,55	1.469,33	3,00	25,56
007	GELA	10.967,81	4.508,77	5,65	373,78	15.856,01	26,57	76,97
008	MARIANOPOLI	2.135,81	108,77	-	99,94	2.344,52	1,20	61,56
009	MAZZARINO	11.700,89	2.594,17	4,84	933,17	15.233,07	6.539,39	833,08
010	MILENA	1.932,39	168,99	-	116,08	2.217,46	50,61	135,28
011	MONTEDORO	1.426,33	395,82	-	49,70	1.871,85	91,57	130,87
012	MUSSOMELI	13.738,34	309,37	-	734,95	14.782,66	709,78	298,88
013	MISCENI	5.683,11	1.800,72	-	419,81	7.903,64	1.055,52	129,23
014	RESUTTANO	3.106,44	59,02	-	267,47	3.432,93	172,94	79,64
015	RIESI	6.343,28	433,35	-	253,57	7.030,20	3,30	102,19
016	SAN CATALDO	3.015,71	271,95	-	32,01	3.319,67	3.327,85	216,56
017	SANTA CATERINA VILLARMOSSA	5.229,55	175,43	-	296,26	5.701,24	289,02	510,11
018	SERRADIPALCO	3.197,63	149,04	-	117,74	3.464,41	36,25	133,36
019	SOMMATINO	3.527,46	343,64	-	98,69	3.969,79	19,27	305,43
020	SUTERA	3.005,33	32,70	-	292,00	3.330,03	142,85	246,88
021	VALLELUNGA PRATAMENO	2.815,58	307,53	-	403,92	3.527,03	123,78	46,84
022	VILLALBA	1.733,54	84,19	-	133,59	1.951,32	10,06	75,59
	PROVINCIA	129.796,16	17.385,02	24,55	7.941,57	155.147,30	14.597,06	6.381,94

Tav. 20 — Aziende con seminativi, per principali coltivazioni e comune

Superficie in ettari

Codice del Comune	C O M U N I	C E R E A L I				COLTIVAZIONI ORTIVE		COLTIVAZIONI FORAGGERE AVVICENDATE	
		Totale		di cui frumento		Aziende	Superficie a coltivazioni ortive	Aziende	Superficie a coltivazioni foraggere avvicendate
		Aziende	Superficie a cereali	Aziende	Superficie a frumento				
001	ACQUAVIVA PLATANI	381	541,66	367	524,19	55	7,92	140	127,79
002	BOMPENSIERE	310	657,58	306	647,59	14	1,14	16	19,41
003	BUTERA	1.912	8.419,09	1.900	8.368,52	45	113,98	30	255,51
004	CALTANISSETTA	3.951	16.466,26	3.934	16.289,97	235	144,83	1.110	2.892,53
005	CAMPOTRANCO	430	1.076,33	426	1.073,73	16	6,64	25	96,90
006	DELIA	400	712,24	385	698,19	11	3,20	7	14,40
007	GELA	2.771	8.839,45	2.760	8.793,14	245	332,68	21	32,76
008	MARIANOPOLI	344	1.085,56	338	1.070,95	6	1,38	34	301,15
009	MAZZARINO	2.308	6.804,69	2.242	6.583,04	59	109,32	128	778,09
010	MILENA	557	1.026,86	557	1.016,15	-	-	7	21,09
011	MONTEDORO	248	705,07	247	701,57	-	-	5	92,00
012	MUSSOMELI	2.023	7.648,57	2.017	7.518,78	9	5,62	195	1.910,94
013	NISCEMI	1.570	4.116,69	1.539	3.993,76	126	198,82	10	10,00
014	RESUTIANO	551	1.451,93	540	1.409,55	3	1,20	68	123,06
015	RIESI	1.362	3.806,32	1.340	3.669,67	9	8,03	31	188,18
016	SAN CATALDO	538	1.735,12	531	1.619,23	9	3,48	153	209,11
017	SANTA CATERINA VILLARMOZA	827	2.587,65	820	2.555,01	30	4,81	65	253,97
018	SERRADIFALCO	669	1.510,41	660	1.434,93	16	10,18	34	82,68
019	SOMMATINO	830	1.840,51	826	1.823,48	5	1,61	24	66,71
020	SUTERA	635	1.284,72	625	1.270,64	3	0,23	14	30,66
021	VALLELUNGA PRATAMENO	600	1.966,50	598	1.937,71	23	21,10	20	122,43
022	VILLALBA	359	974,42	350	925,38	27	11,56	40	118,38
	PRVINCIA	23.576	75.257,63	23.308	73.925,18	946	987,73	2.177	7.747,75

Tav. 21 — Aziende con coltivazioni legnose agrarie, per principali coltivazioni e comune
Superficie in ettari

Codice del Comune	C O M U N I	VITE		OLIVO		AGRUMI		FRUTTIFERI	
		Aziende	Superficie a vite	Aziende	Superficie a olivo	Aziende	Superficie ad agrumi	Aziende	Superficie a fruttiferi
001	ACQUAVIVA PLATANI	99	26,60	127	45,23	31	21,15	100	51,56
002	BONPENSIERE	41	11,55	5	2,61	2	6,01	49	78,06
003	BUTERA	867	548,47	265	262,52	58	95,40	1.032	2.108,07
004	CALTANISSETTA	374	428,16	294	797,75	22	22,33	343	865,09
005	CANPOFRANCO	16	5,36	18	3,28	14	15,71	37	20,47
006	DELIA	71	67,44	59	42,29	1	0,75	82	75,55
007	GELA	2.168	3.241,89	289	439,65	94	172,12	301	568,30
008	MARIANOPOLI	149	52,57	21	21,74	-	-	37	34,46
009	MAZZARINO	1.153	519,60	555	441,01	49	69,05	1.053	1.564,51
010	MILENA	155	44,96	17	20,82	7	2,87	58	100,34
011	MONTEDORO	105	78,35	12	7,90	6	2,70	212	306,87
012	MUSSOMELI	449	201,78	51	48,20	3	4,50	62	54,89
013	MISCEMI	679	439,22	732	817,09	82	273,57	211	261,71
014	RESUTTANO	142	38,00	28	15,51	-	-	9	5,51
015	RIESI	312	150,31	68	111,25	10	6,69	127	165,10
016	SAN CATALDO	137	60,28	31	48,70	-	-	81	162,47
017	SANTA CATERINA VILLAROSA	356	74,31	71	25,97	1	0,10	90	73,48
018	SERRADIPALCO	145	75,29	23	22,93	2	1,27	31	48,98
019	SONMATINO	286	129,73	43	42,91	2	0,61	110	170,39
020	SUTERA	37	19,88	3	2,37	3	7,50	4	2,95
021	VALLELUNGA PRATANENO	399	124,39	200	81,47	2	0,18	188	101,23
022	VILLALBA	252	55,07	33	15,95	-	-	25	12,11
	PRCVINCIA	8.392	6.393,21	2.945	3.317,15	389	702,51	4.242	6.832,10

Tav. 22 — Aziende con bovini, per comune

Codice del Comune	COMUNI	BOVINI			Codice del Comune	COMUNI	BOVINI		
		Aziende	Capi				Aziende	Capi	
			Totale	di cui vacche				Totale	di cui vacche
001	ACQUAVIVA PLATANI	34	237	76	012	HUSSOMELI	135	2.060	899
002	BOMPENSIERE	14	99	35	013	MISCEMI	12	160	47
003	BUTERA	51	693	203	014	RESUTTANO	31	346	158
004	CALTANISSETTA	1.629	9.319	4.136	015	RIESI	15	177	118
005	CAMPOFRANCO	16	87	46	016	SAN CATALDO	172	689	220
006	DELIA	11	74	27	017	SANTA CATERINAVILLARMOSSA	63	463	168
007	GELA	5	38	16	018	SERRADIPALCO	53	742	61
008	MARIANOPOLE	15	196	89	019	SCHNATINO	12	95	19
009	MAZZARINO	35	442	99	020	SUTERA	21	197	78
010	MILENA	15	104	51	021	VALLELUNGA PRATAMENO	20	295	151
011	MONTEDORO	4	43	12	022	VILLALBA	11	175	86
						PROVINCIA	2.374	16.751	6.795

Tav. 23 — Aziende secondo l'attività lavorativa aziendale ed extraaziendale del conduttore, per comune

Codice del Comune	COMUNI	AZIENDE IL CUI CONDUTTORE PRESTA ATTIVITÀ			Codice del Comune	COMUNI	AZIENDE IL CUI CONDUTTORE PRESTA ATTIVITÀ		
		esclusivamente o prevalentemente presso l'azienda	prevalentemente				esclusivamente o prevalentemente presso l'azienda	prevalentemente	
			presso altre aziende agricole	in altri settori				presso altre aziende agricole	in altri settori
001	ACQUAVIVA PLATANI	496	38	99	012	HUSSOMELI	1.602	306	511
002	BOMPENSIERE	294	30	163	013	MISCEMI	1.667	522	453
003	BUTERA	1.772	599	744	014	RESUTTANO	561	166	248
004	CALTANISSETTA	3.161	417	951	015	RIESI	1.243	283	301
005	CAMPOFRANCO	389	97	178	016	SAN CATALDO	399	60	159
006	DELIA	487	37	136	017	SANTA CATERINAVILLARMOSSA	704	87	339
007	GELA	2.264	1.124	760	018	SERRADIPALCO	696	69	217
008	MARIANOPOLE	304	7	100	019	SCHNATINO	844	139	364
009	MAZZARINO	2.144	714	718	020	SUTERA	592	130	251
010	MILENA	340	166	187	021	VALLELUNGA PRATAMENO	529	80	127
011	MONTEDORO	236	60	116	022	VILLALBA	299	55	143
						PROVINCIA	21.023	5.186	7.265

