

ISTITUTO CENTRALE DI STATISTICA
2° CENSIMENTO GENERALE DELL'AGRICOLTURA

25 OTTOBRE 1970

VOLUME II

DATI SULLE CARATTERISTICHE STRUTTURALI
DELLE AZIENDE

PIEMONTE

DATI REGIONALI E PROVINCIALI



ROMA - 1972

INDICE

CARTA PLANIMETRICA

AVVERTENZE	Pag.	V
----------------------	------	---

TAVOLE INTRODUTTIVE

TAVOLA 1 - Aziende per forma di conduzione e classe di superficie totale . . .	Pag.	3
TAVOLA 2 - Aziende per forma di conduzione e titolo di possesso dei terreni . . .	»	3
<i>A</i> - Superficie totale	»	3
<i>B</i> - Superficie agricola utilizzata (SAU)	»	3
TAVOLA 3 - Ripartizione della superficie aziendale secondo l'utilizzazione dei terreni, per classe di superficie totale	»	4
TAVOLA 4 - Aziende con bovini, per forma di conduzione e numero di capi . . .	»	4
TAVOLA 5 - Giornate di lavoro prestate dalle varie categorie di manodopera agricola, per forma di conduzione delle aziende	»	4

TAVOLE ANALITICHE

Dati regionali

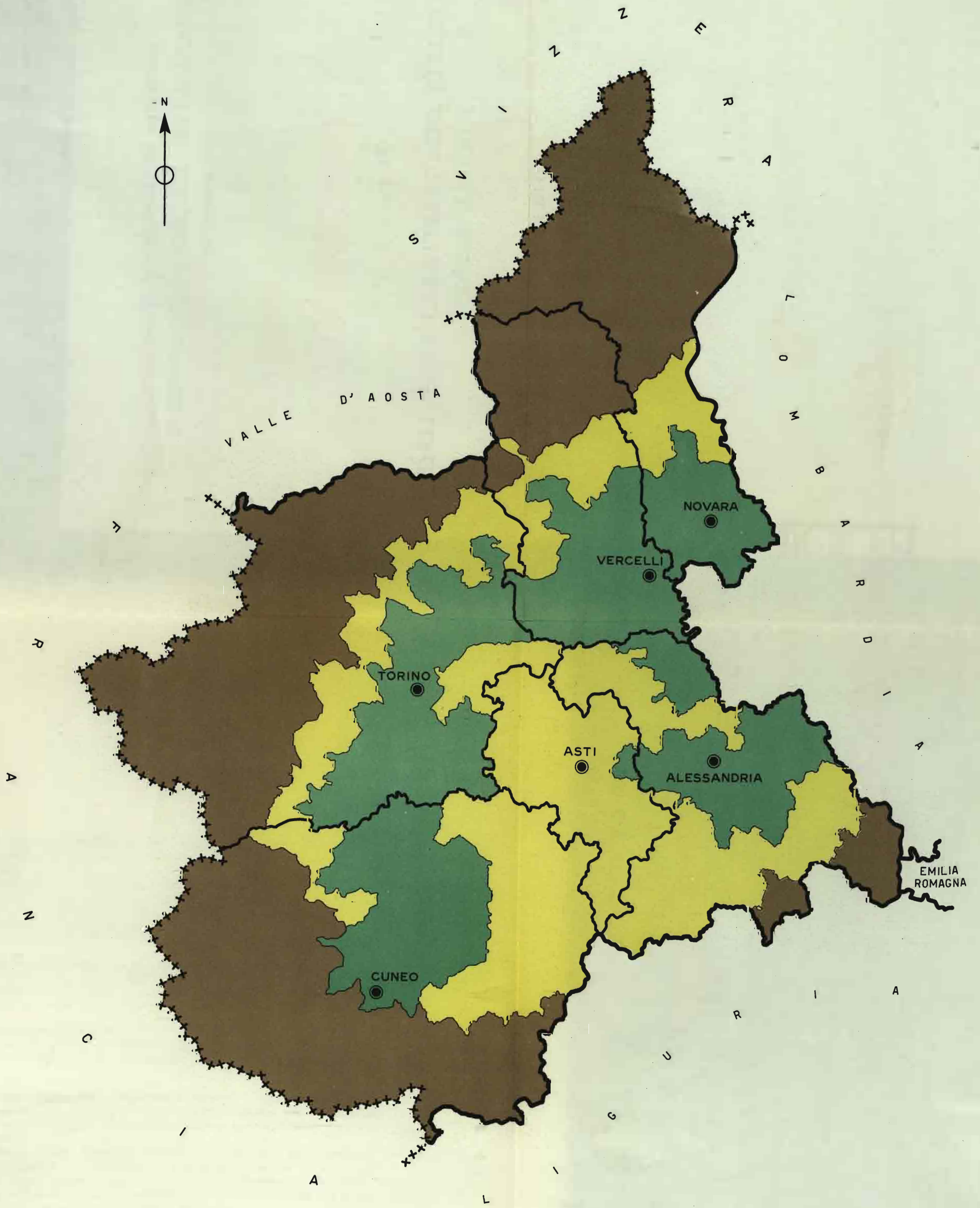
TAVOLA 6 - Aziende per forma di conduzione, classe di superficie totale e titolo di possesso della superficie totale	Pag.	6
<i>A</i> - Totale	»	6
<i>B</i> - Montagna	»	8
<i>C</i> - Collina	»	10
<i>D</i> - Pianura	»	12
TAVOLA 7 - Aziende per forma di conduzione, classe di superficie totale e titolo di possesso della superficie agricola utilizzata (SAU).	»	14
<i>A</i> - Totale	»	14
<i>B</i> - Montagna	»	16
<i>C</i> - Collina	»	18
<i>D</i> - Pianura	»	20
TAVOLA 8 - Aziende per frammentazione in corpi di terreno	»	22
TAVOLA 9 - Ripartizione della superficie aziendale secondo l'utilizzazione dei terreni	»	23
TAVOLA 10 - Aziende con seminativi, per principali coltivazioni	»	24

TAVOLA 11 - Aziende con coltivazioni legnose agrarie, per principali coltivazioni	Pag.	25
TAVOLA 12 - Aziende con bovini, per numero di capi.	»	26
TAVOLA 13 - Giornate di lavoro prestate dalle varie categorie di manodopera agricola	»	28
TAVOLA 14 - Azienda secondo la classe di età del conduttore	»	29
TAVOLA 15 - Aziende a conduzione diretta del coltivatore che impiegano anche giornate lavorative di manodopera salariata	»	30
TAVOLA 16 - Aziende che utilizzano alcuni principali mezzi meccanici di uso agricolo	»	31

Dati provinciali

TAVOLA 17 - Aziende per forma di conduzione, classe di superficie totale e provincia	Pag.	35
TAVOLA 18 - Aziende secondo il titolo di possesso dei terreni, per forma di conduzione e provincia	»	36
TAVOLA 19 - Aziende per frammentazione in corpi di terreno, classe di superficie totale e provincia	»	38
TAVOLA 20 - Ripartizione della superficie aziendale secondo l'utilizzazione dei terreni, per classe di superficie totale e provincia	»	39
TAVOLA 21 - Aziende con seminativi, per principali coltivazioni, classe di superficie totale e provincia	»	40
TAVOLA 22 - Aziende con coltivazioni legnose agrarie, per principali coltivazioni, classe di superficie totale e provincia	»	41
TAVOLA 23 - Aziende con bovini, per forma di conduzione, numero di capi e provincia	»	42
TAVOLA 24 - Giornate di lavoro prestate dalle varie categorie di manodopera agricola, per classe di superficie totale delle aziende e provincia	»	43
TAVOLA 25 - Aziende che utilizzano alcuni principali mezzi meccanici di uso agricolo, per classe di superficie totale e provincia	»	44

PIEMONTE



SEGNI CONVENZIONALI
+++ Confine di stato
» » regione
» » provincia

SCALA 1:750'000
10 5 0 10 20 30 Km.

ZONE ALTIMETRICHE
Montagna
Collina
Pianura

A V V E R T E N Z E

Il 2° Censimento Generale dell'Agricoltura è stato effettuato con riferimento alla data 25 ottobre 1970, in virtù della Legge 31 gennaio 1969, n. 14, e del relativo Regolamento di esecuzione (D. P. R. 9 dicembre 1970, n. 1392).

Nelle avvertenze che seguono sono illustrati i caratteri ai quali si riferiscono i dati riportati nel presente fascicolo, allo scopo di assicurare una esatta interpretazione dei dati stessi. Per una conoscenza più completa delle modalità tecniche seguite per l'esecuzione del censimento, vedasi il fascicolo dell'Istituto Centrale di Statistica « 2° Censimento Generale dell'Agricoltura e rilevazione dei dati per l'istituzione del Catasto Viticolo, 25 ottobre 1970, Disposizioni ed istruzioni per gli Organi periferici », Roma, 1970.

1. - **Riferimento dei dati** — I dati contenuti nel presente fascicolo fanno riferimento alla data del 25 ottobre 1970, ad eccezione di quelli concernenti l'utilizzazione dei terreni, le coltivazioni praticate, il lavoro, l'utilizzazione delle trattrici e degli altri mezzi meccanici, i quali si riferiscono, invece, all'annata agraria 1° novembre 1969 - 31 ottobre 1970.

2. - **Circoscrizioni territoriali** — Per alcune tavole l'elaborazione dei dati è stata effettuata secondo le zone altimetriche definite nel fascicolo dell'Istituto Centrale di Statistica « Circoscrizioni statistiche », Metodi e Norme, Serie C, n. 1, e che possono individuarsi dalla carta planimetrica riportata nel presente fascicolo.

3. - **Campo di rilevazione e definizione di azienda** — Hanno formato oggetto di rilevazione tutte le aziende agricole, forestali e zootecniche, di qualsiasi ampiezza e da chiunque condotte.

Quale unità di rilevazione è stata assunta l'azienda agricola, forestale o zootecnica, così definita ai fini del censimento:

« Per azienda agricola, forestale o zootecnica si intende l'unità tecnico-economica costituita da terreni, anche in appezzamenti non contigui, ed eventualmente da impianti ed attrezzature varie, in cui si attua la produzione agraria, forestale o zootecnica ad opera di un conduttore, e cioè persona fisica, società od ente, che ne sopporta il rischio sia da solo (conduttore coltivatore o conduttore con salariati e/o compartecipanti), sia in associazione ad un mezzadro o colono parziario ».

Hanno costituito unità di rilevazione anche le aziende prive di terreno agrario, intendendosi per tali: a) le aziende zootecniche nelle quali si attua l'allevamento del bestiame senza utilizzazione di terreno agrario (ad esempio: allevamenti di suini annessi a caseifici industriali, allevamenti intensivi di pollame, allevamenti specializzati di api o bachi da seta); b) le aziende zootecniche che praticano l'allevamento di bestiame utilizzando terreni pascolativi appartenenti a Comuni, ad altri Enti pubblici o a privati, senza che i terreni possano configurarsi come elementi costitutivi di dette aziende.

Non hanno, invece, formato oggetto di rilevazione:

a) le aziende completamente abbandonate dal punto di vista colturale, per emigrazione del conduttore o per altre cause, anche se i terreni hanno dato luogo ancora ad una produzione spontanea;

b) i terreni incolti o coltivati saltuariamente, destinati ad aree fabbricabili;

c) i parchi ed i giardini ornamentali a chiunque appartenenti, salvo il caso in cui gli stessi fossero situati entro il perimetro dei terreni che costituiscono l'azienda agricola;

d) i piccoli orti a carattere familiare, generalmente annessi alle abitazioni e la cui produzione è stata destinata normalmente al consumo familiare, salvo il caso in cui la persona che ne disponeva fosse anche conduttore di azienda agricola, nel qual caso l'orto è stato considerato come parte integrante dell'azienda stessa;

e) *i piccoli allevamenti a carattere familiare*, costituiti da uno o due capi di bestiame suino, ovino, caprino o da pochi animali da cortile (polli, tacchini, oche, conigli, ecc.) utilizzati normalmente per il consumo familiare, salvo il caso in cui la persona che ne disponeva fosse anche conduttore di azienda agricola, nel qual caso tali allevamenti sono stati considerati come parte integrante dell'azienda stessa.

4. - Forma di conduzione (Rapporti tra impresa e lavoro) — Per forma di conduzione di un'azienda si intende il rapporto tra l'imprenditore (conduttore) e le forze di lavoro dell'azienda stessa. Ai fini del censimento sono stati considerati i seguenti quattro tipi di forme di conduzione:

— *Conduzione diretta del coltivatore* quando il conduttore presta esso stesso lavoro manuale nell'azienda da solo o con l'aiuto di familiari, indipendentemente dall'entità del lavoro fornito da eventuale manodopera salariata, la quale può anche risultare prevalente rispetto a quella prestata dal conduttore e dai suoi familiari;

— *Conduzione con salariati e/o compartecipanti (in economia)* quando il conduttore impiega per i lavori manuali dell'azienda manodopera fornita da salariati, braccianti (ed altre figure assimilate di lavoratori) e/o compartecipanti, mentre la sua opera è rivolta, in generale, alla direzione dell'azienda nei riguardi dei vari aspetti tecnico-organizzativi. Tale forma di conduzione viene correntemente designata anche come conduzione in economia;

— *Conduzione a colonia parziaria appoderata (mezzadria)* quando una persona fisica o giuridica (concedente) affida un podere ad un capo famiglia il quale si impegna ad eseguire, con l'aiuto dei familiari (famiglia colonica), tutti i lavori che il podere richiede, sostenendo parte delle spese necessarie alla conduzione e dividendone i frutti con il concedente in determinate proporzioni;

— *Altra forma di conduzione* che comprende tutti gli altri tipi di rapporti di conduzione non classificabili tra quelli sopra indicati e, in particolare, i rapporti di conduzione a colonia parziaria non appoderata o impropria. In particolare in detta forma di conduzione il concedente non conferisce un podere, ma soltanto uno o più appezzamenti di terreno. Inoltre, il rapporto associativo non si estende ai familiari del colono, sebbene questi, di norma, si avvalga dei familiari per i lavori richiesti dal fondo.

5. - Titolo di possesso dei terreni (Rapporti tra impresa e capitale fondiario) — Il titolo di possesso dei terreni fa riferimento ai rapporti che intercorrono tra il conduttore ed il capitale fondiario, vale a dire ai titoli in base ai quali il conduttore dispone dei terreni; nel caso di colonia parziaria (appoderata o non) il titolo di possesso dei terreni è riferito al concedente.

I titoli di possesso presi in considerazione sono:

— *proprietà* (compresi: usufrutto; enfiteusi; assegnazione dei terreni da parte di Enti di riforma e di sviluppo, consorzi e simili; beneficio parrocchiale e colonia perpetua);

— *affitto* (compresi: affitto misto ed uso gratuito).

In alcune tavole del presente fascicolo, per le aziende a conduzione diretta del coltivatore e per quelle a conduzione in economia, i dati sono riportati con riferimento alla combinazione tra la forma di conduzione delle aziende e il titolo di possesso dei terreni, il che consente di classificare dette aziende secondo i cosiddetti « tipi di impresa », tradizionalmente considerati nel nostro Paese dagli studiosi di economia agraria (ad es.: proprietà coltivatrice, affittanza coltivatrice, proprietà non coltivatrice).

6. - Superficie — Sono state considerate la superficie totale e la superficie agricola utilizzata (SAU) dell'azienda.

Per *superficie totale dell'azienda* si intende l'area complessiva dei terreni dell'azienda destinati a colture erbacee e/o arboree, inclusi i boschi, nonché l'area occupata da fabbricati rurali, strade, stagni, canali, ecc. situati entro il perimetro dei terreni che costituiscono l'azienda. L'area occupata dai fabbricati rurali e loro annessi, quando essi si trovano fuori della azienda stessa (e cioè quando fanno parte di un centro o di un nucleo abitato), non è stata considerata come facente parte della superficie totale dell'azienda.

Per *superficie agricola utilizzata (SAU)* si intende l'insieme dei terreni investiti a seminativi, prati permanenti e pascoli, coltivazioni permanenti (coltivazioni legnose agrarie, castagneti da frutto e pioppi fuori foresta). Essa costituisce, pertanto, quella parte della superficie totale dell'azienda investita ed effettivamente utilizzata in coltivazioni propriamente agricole.

7. - Coltivazioni — I dati delle superfici investite nelle singole coltivazioni fanno riferimento all'annata agraria 1° novembre 1969-31 ottobre 1970 e figurano al netto delle tare.

Sono state indicate sia le superfici che durante detta annata agraria hanno fornito un raccolto, sia le superfici delle coltivazioni non ancora in produzione.

I dati di superficie che figurano nelle tavole con riferimento a ciascuna coltivazione o gruppo di coltivazioni prendono in considerazione solo le superfici nelle quali la coltivazione stessa assume il carattere di *coltivazione principale*, con esclusione pertanto delle superfici nelle quali la coltivazione assume il carattere di coltivazione secondaria.

In armonia a quanto seguito con l'indagine sulla struttura delle aziende agricole del 1967 e secondo i criteri e le definizioni stabilite anche in sede comunitaria, per coltivazione principale si intende:

a) la coltivazione unica, vale a dire quella che è la sola ad essere praticata su una data superficie nel corso dell'annata agraria di riferimento;

b) le coltivazioni erbacee consociate praticate sui seminativi nudi (1). In tal caso ciascuna coltivazione erbacea consociata è stata considerata solo per la parte di superficie effettivamente occupata (pro-rata). Così, ad esempio, se su una superficie di un ettaro era stata praticata la coltivazione consociata del granturco e della patata e la superficie effettivamente occupata dalla coltivazione del granturco era di 0,70 ettari, mentre quella occupata dalla coltivazione della patata era di 0,30 ettari, si sono considerati ettari 0,70 in corrispondenza della voce « granturco » ed ettari 0,30 in corrispondenza della voce « patata » come se si trattasse di due coltivazioni uniche;

c) la coltivazione consociata più importante dal punto di vista economico (valore della produzione annuale) nel caso in cui vi era consociazione tra piante erbacee annuali o pluriennali ed una o più coltivazioni legnose agrarie o tra due o più coltivazioni legnose agrarie (2). In tal caso per la coltivazione consociata più importante è stata considerata a titolo di coltivazione principale tutta la superficie su cui era presente la consociazione. Così, ad esempio, se su una superficie di due ettari veniva praticata la coltivazione consociata dell'olivo e della vite e l'olivo rappresentava la coltivazione più importante, l'intera superficie di due ettari è stata attribuita all'olivo.

Nel caso in cui non era possibile stabilire una netta differenziazione dei valori della produzione annuale delle singole coltivazioni consociate, è stata considerata coltivazione principale quella che occupava il terreno per maggior tempo.

Nel caso di consociazione con coltivazioni legnose agrarie non ancora in produzione o in fase di produzione crescente, tali coltivazioni — ai fini della determinazione del carattere principale o secondario della coltivazione stessa — sono state considerate come se fossero già in piena produzione. Così, ad esempio, se su una superficie di un ettaro veniva praticata la coltivazione consociata della vite e dell'arancio e questa ultima coltivazione si trovava in fase di produzione crescente, quale produzione annuale dell'arancio è stata considerata quella che presumibilmente avrebbe fornito nella fase di produzione piena. Se il valore di tale produzione superava quello della vite è stata indicata « coltivazione principale » l'intera superficie di un ettaro in corrispondenza della voce « arancio »;

d) la coltivazione successiva od intercalare più importante dal punto di vista economico (valore della produzione annuale). Anche per tale coltivazione è stato considerato il dato globale della superficie investita. Così, ad esempio, se su una superficie di 0,75 ettari era stata praticata prima la coltivazione del frumento tenero e successivamente la coltivazione di un erbaio di granturco (mais da foraggio), e la coltivazione del frumento tenero rappresentava la coltivazione successiva più importante, l'intera superficie di 0,75 ettari è stata attribuita al frumento tenero.

Avuto riguardo alla *utilizzazione dei terreni per singole coltivazioni o per gruppi di coltivazioni* considerate nelle tavole, è da tener presente quanto segue:

a) *i seminativi* comprendono i terreni investiti a coltivazioni erbacee soggette all'avvicendamento (ad esclusione quindi dei prati permanenti e pascoli), nonchè i terreni a riposo (3);

(1) Si riportano qui di seguito alcuni fra i più noti tipi di consociazione tra piante erbacee: granturco con patate, con fagioli, con barbabietole; canapa da seme con granturco, con fagioli, con barbabietole, con zucche, meloni, ecc.; avena con rapa, con veccia, con fava; orzo con fava.

(2) Si riportano qui di seguito alcuni fra i più noti tipi di consociazione tra piante arboree e tra piante arboree ed erbacee: vite con olivo; fruttiferi con vite e con olivo; agrumi con olivo; agrumi con fruttiferi; olivo e vite con frumento; olivo e vite con fava; olivo e fruttiferi con leguminose da granella o da foraggio; vite con fagioli, con ortive; olivo con ortive; agrumi con ortive.

(3) Per terreni a riposo si intendono i terreni, lavorati o non, che entrano in avvicendamento, e sui quali non è stata praticata alcuna coltura nel corso dell'annata agraria di riferimento.

b) *le coltivazioni permanenti* comprendono i terreni investiti a coltivazioni legnose agrarie propriamente dette (fruttiferi, agrumi, vite, olivo, ecc.) nonchè i vivai (1), i castagneti da frutto e le pioppete fuori foresta;

c) *i prati permanenti e pascoli* comprendono anche gli incolti produttivi effettivamente utilizzati.

È da tenere presente, inoltre, che:

— sotto la voce *frumento* sono compresi sia il frumento duro, sia il frumento tenero;

— *le coltivazioni ortive* comprendono, oltre che le ortive propriamente dette (pomodori, peperoni, carote, ecc.) anche i legumi freschi, i meloni, le fragole nonchè gli orti familiari facenti parte dell'azienda. Sono state considerate sia le ortive in piena aria, sia quelle « protette » (in serra, tunnels, campane, ecc.).

8. - **Bovini** — I dati sulla consistenza dei bovini fanno riferimento alla data del 25 ottobre 1970. Sono stati considerati tutti i capi di bestiame che a tale data si trovavano presso l'azienda sia se trattavasi di bestiame in dotazione dell'azienda, sia se trattavasi di bestiame affidato o allevato da essa.

Ai fini del censimento per *vacca* s'intende la bovina che ha già partorito almeno una volta; per *vacca da latte* si intende la vacca che per razza o attitudine è adibita esclusivamente o prevalentemente alla produzione di latte (ivi comprese le vacche da carne-latte).

9. - **Trattrici ed altre macchine agricole** — I dati fanno riferimento alle trattrici ed alle altre macchine (motocoltivatori, mietitrebbiatrici e macchine per la raccolta del foraggio) effettivamente utilizzate dall'azienda durante l'annata agraria 1969-70. In particolare, sono stati considerati *mezzi forniti da terzi* quelli forniti da imprese di esercizio e noleggio di macchine agricole per conto terzi, cioè i mezzi meccanici di proprietà di imprenditori di lavori agricoli o di altre imprese industriali.

I motocoltivatori comprendono anche le motoagricole, le motozappe, le motofresatrici e motofalciatrici. Le macchine per la raccolta del foraggio sono costituite da raccoglitrinciatrici e raccoglitrinciatrici.

10. - **Lavoro** — Le notizie fanno riferimento alle persone di 14 anni e più che hanno effettuato lavori agricoli nell'azienda durante l'annata agraria 1969-70, ad esclusione delle giornate di lavoro fornite da eventuale mano d'opera appartenente ad imprese di esercizio e noleggio di macchine agricole per conto terzi. Per lavori agricoli si intendono tutti i lavori che contribuiscono al conseguimento della produzione agricola, forestale e zootecnica, ivi compresi i lavori di organizzazione e di sorveglianza. Le giornate di lavoro sono riportate distintamente per categorie di manodopera.

Per una corretta interpretazione dei dati concernenti il lavoro è da tener presente quanto segue:

a) *Manodopera agricola*

Per quanto concerne il *conduttore*, i dati fanno riferimento alla persona che di fatto ha gestito l'azienda, che può anche non essere il capo famiglia in senso tradizionale. Per le aziende a colonia parziaria appoderata (mezzadria) i dati relativi al conduttore fanno riferimento al mezzadro; per le aziende gestite da una società di fatto o da una cooperativa o da altro tipo di società o da un Ente pubblico, i dati fanno riferimento ad una sola persona, e precisamente alla persona che si occupa della gestione corrente della azienda.

Per *familiari* del conduttore si intendono coloro che, essendo parenti o affini del conduttore dell'azienda (nel caso di colonia parziaria appoderata del mezzadro) e con esso generalmente coabitanti, *hanno prestato lavoro nell'azienda stessa* nel corso dell'annata agraria 1969-70. Nel caso di azienda gestita da una società di fatto o da una cooperativa o da un altro tipo di società, fra i familiari del conduttore sono considerati tutti i soci od i membri della cooperativa che hanno prestato attività lavorativa presso l'azienda.

Per *dirigenti ed impiegati* si intendono coloro che esercitano, contro retribuzione, rispettivamente funzioni direttive od esecutive (tecniche o amministrative) in un'azienda agricola, forestale e zootecnica.

Per *salariati fissi* si intendono i lavoratori agricoli la cui prestazione si svolge ininterrottamente per tutta la durata del rapporto presso la stessa azienda agricola fruendo dell'abitazione ed annessi e la cui retribuzione, riferita ad anno, viene corrisposta mensilmente, a norma dei contratti collettivi provinciali e delle consuetudini locali. Sono *assimilati* ai salariati fissi i lavoratori non agricoli che hanno prestato, in maniera continuativa, la loro opera nell'azienda (fabbrici, falegnami, meccanici, ecc.).

(1) Esclusi i vivai forestali destinati al fabbisogno aziendale.

Per *braccianti, giornalieri e simili* si intendono i lavoratori agricoli il cui rapporto di lavoro, a differenza di quello dei salariati fissi, è caratterizzato dalla precarietà e dalla saltuarietà di occupazione presso le varie aziende agricole, per l'esecuzione di lavori di breve durata o di carattere stagionale.

Per *coloni impropri* si intendono coloro che prestano lavoro manuale in un'azienda agricola, sulla base di pattuizioni particolari aventi in comune la natura associativa parziaria, ma caratterizzate da una diversità di contenuto per quanto riguarda le prestazioni di lavoro, i conferimenti delle scorte e la suddivisione delle spese e dei prodotti. Tra i coloni impropri sono compresi anche i compartecipanti, vale a dire quei lavoratori ai quali vengono affidati, nel corso di una annata agraria, tutti o soltanto una parte dei lavori che richiede una determinata coltivazione, ricevendo come compenso una quota parte del prodotto (la metà, un terzo, un quarto, ecc.).

b) *Volume di lavoro*

I dati sul volume di lavoro fanno riferimento alle *giornate complete* di lavoro prestate nell'azienda nel corso dell'annata 1969-70.

Una giornata di lavoro è considerata completa quando la durata del lavoro agricolo destinato alla azienda è stata di 8 ore o più. Così, ad esempio, se una persona ha lavorato 200 giorni in un anno con una media di 9 ore giornaliera, sono state considerate 200 giornate complete di lavoro; se invece il lavoro prestato giornalmente presso l'azienda ha avuto una durata inferiore ad 8 ore, l'ammontare complessivo delle ore di lavoro è stato convertito in giornate complete; così, ad esempio, se una persona ha lavorato 200 giorni con una media di 6 ore giornaliera, è stata effettuata la conversione di dette ore in giornate complete di lavoro di 8 ore, secondo il seguente procedimento:

giorni 200×6 ore giornaliera = 1.200 ore complessive di lavoro,
ore $1.200 : 8$ (numero minimo di ore di una giornata completa di lavoro) = 150 giornate di lavoro.

11. - **Avvertenze particolari** — Nelle Tavv. 2 e 18 le aziende distribuite secondo il titolo di possesso dei terreni possono risultare inferiori a quelle riportate per il complesso delle aziende nella prima colonna della tavola stessa. Ciò in quanto: a) con riferimento alla superficie totale restano escluse le aziende senza terreno agrario (as es.: allevamenti di suini annessi a caseifici, allevamenti intensivi di pollame); b) con riferimento alla superficie agricola utilizzata (SAU) restano escluse sia le aziende senza terreno agrario sia le aziende con superficie totale ma senza superficie agricola utilizzata (ad es.: aziende aventi tutti i terreni investiti a bosco).

Per quanto concerne, inoltre, le Tavv. 10, 11, 16, 21, 22, 25 è da tener presente che, secondo i caratteri considerati, le aziende possono risultare ripetute tante volte quante sono i caratteri stessi. Così, ad esempio, con riferimento alle coltivazioni, se un'azienda ha praticato la coltivazione del frumento e delle foraggere avvicendate, tale azienda risulta ripetuta sia tra le aziende che hanno praticato la coltivazione del frumento, sia tra le aziende che hanno praticato le coltivazioni foraggere avvicendate.

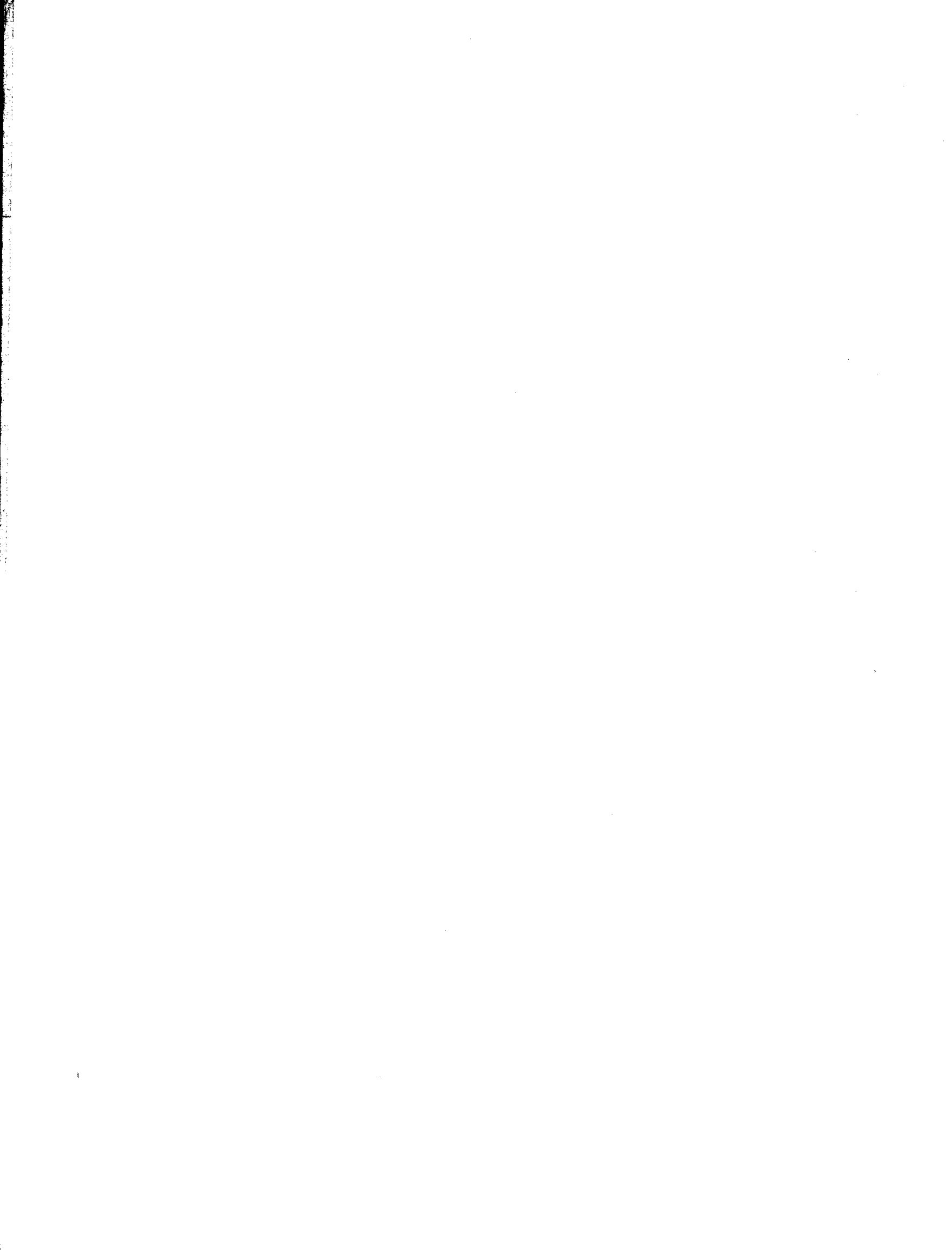
Nelle Tavv. 8, 10, 11, 19, 21, 22 non sono comprese, per la natura dei caratteri considerati, le aziende senza terreno agrario.

Nelle Tavv. 3, 9 e 20 per «altre coltivazioni permanenti» si intendono i castagneti da frutto e i pioppi fuori foresta.

Nella Tav. 14 sono riportate le aziende secondo la distribuzione per età dei rispettivi conduttori. Al riguardo è da tenere presente che ad ogni azienda agricola corrisponde un conduttore il quale, convenzionalmente, è rappresentato da una sola persona fisica anche nel caso in cui il rischio della produzione è sopportato da una società, cooperativa, Ente pubblico, ecc. (in tal caso quale conduttore è stata considerata la persona che si occupava della gestione corrente dell'azienda).

Da quanto premesso consegue: a) che sono stati considerati quali conduttori di azienda non solo le persone che nel periodo 1 novembre 1969-31 ottobre 1970 hanno esercitato professionalmente, vale a dire in maniera esclusiva o prevalente, l'attività di conduzione dell'azienda agricola, ma anche le persone che hanno esercitato tale attività soltanto in forma sussidiaria ad altra svolta prevalentemente in settori non agricoli (ad esempio: operaio dell'industria che provvedeva ai lavori colturali di una sua piccola azienda, libero professionista o impiegato che era conduttore di azienda in economia o a colonia parziaria impropria) ed, infine, anche quelle persone che, pur essendo abitualmente in condizione non professionale (casalinghe, benestanti, ecc.), provvedevano, saltuariamente o marginalmente, alla gestione dell'azienda agricola; b) che non sempre il numero delle aziende può identificarsi col numero dei conduttori (intesi questi come persone fisiche distinte) in quanto, in taluni casi, più di una azienda può far capo ad uno stesso conduttore.

Tutte le tavole del fascicolo, ad eccezione delle tavole introduttive e di quelle provinciali, sono state riprodotte in «offset», vale a dire attraverso copia fotografica dei tabulati meccanografici provenienti direttamente dall'elaboratore elettronico.



TAVOLE INTRODUTTIVE

Tav. 1 — Aziende per forma di conduzione e classe di superficie totale
Superficie in ettari

CLASSI DI SUPERFICIE TOTALE	CONDUZIONE DIRETTA DEL COLTIVATORE		CONDUZIONE CON SALARIATI E/O COMPARTICIPANTI (in economia)		CONDUZIONE A COLONIA PARZIARIA APPODERATA (mezzadria)		ALTRA FORMA DI CONDUZIONE		T O T A L E	
	Aziende	Superficie	Aziende	Superficie	Aziende	Superficie	Aziende	Superficie	Aziende	Superficie
<i>Ettari</i>										
SENZA TERRENO AGRARIO	733	—	91	—	—	—	1	—	825	—
FINO A 1,00	63.645	34.485,08	2.186	1.171,74	12	12,00	310	182,34	66.153	35.851,16
1,01 - 2,00	48.920	73.021,24	1.541	2.282,93	214	336,36	240	359,30	50.915	75.999,83
2,01 - 3,00	33.666	83.845,63	880	2.190,87	256	649,14	136	336,45	34.938	87.022,09
3,01 - 5,00	46.165	181.300,68	1.115	4.393,41	656	2.685,35	194	768,70	48.130	189.148,14
5,01 - 10,00	47.981	338.930,36	1.220	8.759,72	1.170	8.558,80	143	998,47	50.514	357.247,35
10,01 - 20,00	22.416	306.666,77	880	12.485,20	897	12.639,08	50	655,28	24.243	332.446,33
20,01 - 30,00	4.916	118.547,15	390	9.612,30	235	5.743,58	7	179,47	5.548	134.082,50
30,01 - 50,00	2.679	100.414,85	405	15.897,45	93	3.341,60	2	71,08	3.179	119.724,98
50,01 - 100,00	1.133	75.783,64	379	27.031,86	9	567,14	—	—	1.521	103.382,64
OLTRE 100,00	384	70.583,30	649	549.439,61	2	413,21	—	—	1.035	620.436,12
TOTALE	272.638	1.383.578,70	9.736	633.265,09	3.544	34.946,26	1.083	3.551,09	287.001	2.055.341,14

Tav. 2 — Aziende per forma di conduzione e titolo di possesso dei terreni
Superficie in ettari

FORME DI CONDUZIONE	T O T A L E			SOLO PROPRIETÀ		SOLO AFFITTO		PARTE IN PROPRIETÀ E PARTE IN AFFITTO			
	Aziende	Superficie		Aziende	Superficie	Aziende	Superficie	Aziende	Superficie		
		proprietà	affitto						Totale	proprietà	affitto

A - SUPERFICIE TOTALE

CONDUZIONE DIRETTA DEL COLTIVATORE	272.638	962.935,38	420.643,32	1.383.578,70	190.253	676.582,77	17.026	178.696,15	64.626	286.352,61	241.947,17	528.299,78
CONDUZIONE CON SALARIATI E/O COMPARTICIPANTI	9.736	610.303,59	22.961,50	633.265,09	9.042	598.031,81	242	13.131,43	361	12.271,78	9.830,07	22.101,85
CONDUZIONE A COLONIA PARZIARIA APPODERATA	3.544	33.406,19	1.540,07	34.946,26	3.262	31.783,82	83	829,54	199	1.622,37	710,53	2.332,90
ALTRA FORMA DI CONDUZIONE	1.083	3.488,14	62,95	3.551,09	1.045	3.371,43	12	24,49	25	116,71	38,46	155,17
TOTALE	287.001	1.610.133,30	445.207,84	2.055.341,14	203.602	1.309.769,83	17.363	192.681,61	65.211	300.363,47	252.526,23	552.889,70

B - SUPERFICIE AGRICOLA UTILIZZATA (SAU)

CONDUZIONE DIRETTA DEL COLTIVATORE	272.638	655.168,53	382.213,90	1.037.382,43	184.645	431.207,93	17.918	164.749,77	62.620	223.960,60	217.464,13	441.424,73
CONDUZIONE CON SALARIATI E/O COMPARTICIPANTI	9.736	280.705,10	17.271,94	297.977,04	7.419	273.530,06	238	11.922,44	343	7.175,04	5.349,50	12.524,54
CONDUZIONE A COLONIA PARZIARIA APPODERATA	3.544	27.063,59	1.395,74	28.459,33	3.264	25.703,21	84	726,58	196	1.360,38	669,16	2.029,54
ALTRA FORMA DI CONDUZIONE	1.083	2.667,03	57,79	2.724,82	1.039	2.577,97	12	19,66	25	89,06	38,13	127,19
TOTALE	287.001	965.604,25	400.939,37	1.366.543,62	196.367	733.019,17	18.252	177.418,45	63.184	232.585,08	223.520,92	456.106,00

Tav. 3 — Ripartizione della superficie aziendale secondo l'utilizzazione dei terreni, per classe di superficie totale
Superficie in ettari

CLASSI DI SUPERFICIE TOTALE	SUPERFICIE AGRICOLA UTILIZZATA (SAU)					SUPERFICIE A BOSCHI	ALTRA SUPERFICIE
	Ettari	Seminativi	Coltivazioni permanenti		Prati permanenti e pascoli		
			legnose agrarie	altre			
FINO A 1,00	8.619,88	8.134,13	2.029,45	5.577,11	24.360,57	7.151,47	4.339,12
1,01 - 2,00	18.209,04	12.563,10	3.989,08	15.295,69	50.056,91	17.080,99	8.861,93
2,01 - 3,00	22.378,67	13.376,69	3.891,84	19.380,66	59.027,86	18.507,90	9.486,33
3,01 - 5,00	57.075,01	26.651,53	7.772,47	44.036,69	135.535,70	35.768,95	17.843,49
5,01 - 10,00	133.471,87	37.602,83	13.038,79	81.682,99	265.796,48	61.862,80	29.588,07
10,01 - 20,00	147.229,21	19.970,27	10.078,14	76.043,34	253.320,96	54.102,66	25.022,71
20,01 - 30,00	66.406,68	4.938,34	3.988,58	29.926,17	105.259,77	19.397,00	9.425,73
30,01 - 50,00	62.641,18	2.866,52	3.556,47	24.958,88	94.023,05	16.308,87	9.393,06
50,01 - 100,00	52.968,72	1.781,53	3.710,43	19.813,36	78.274,04	14.967,76	10.140,84
OLTRE 100,00	44.509,73	707,23	6.319,51	249.351,81	300.888,28	208.858,12	110.689,72
TOTALE	613.509,99	128.592,17	58.374,76	566.066,70	1.366.543,62	454.006,52	234.791,00

Tav. 4 — Aziende con bovini, per forma di conduzione e numero di capi

NUMERO DI CAPI	CONDUZIONE DIRETTA DEL COLTIVATORE		CONDUZIONE CON SALARIATI E/O COMPARTICIPANTI (in economia)		CONDUZIONE A COLONIA PARZIARIA APPODERATA (mezzadria)		ALTRA FORMA DI CONDUZIONE		TOTALE	
	Aziende	Capi	Aziende	Capi	Aziende	Capi	Aziende	Capi	Aziende	Capi
	1 - 2	25.847	41.124	135	199	460	681	94	148	26.536
3 - 5	29.603	116.823	149	588	555	2.231	99	381	30.406	120.023
6 - 10	26.476	203.578	179	1.398	599	4.733	38	288	27.292	209.997
11 - 20	16.788	246.631	176	2.651	496	7.442	25	339	17.485	257.063
21 - 50	10.817	347.020	255	8.746	522	16.944	3	98	11.597	372.808
51 - 100	2.326	161.155	151	11.261	115	7.761	—	—	2.592	180.177
101 - 500	398	56.468	131	24.227	10	1.370	—	—	539	82.065
OLTRE 500	3	2.638	14	11.112	—	—	—	—	17	13.750
TOTALE	112.258	1.175.437	1.190	60.182	2.757	41.162	259	1.254	116.464	1.278.035

Tav. 5 — Giornate di lavoro prestate dalle varie categorie di manodopera agricola, per forma di conduzione delle aziende

FORME DI CONDUZIONE	AZIENDE	GIORNATE DI LAVORO PRESTATE DA						
		Conduttori	Familiari del conduttore	Dirigenti e impiegati	Salarati fissi	Braocianti e giornalieri	Coloni impropri	Totale
CONDUZIONE CON SALA- RIATI E/O COMPARTEC- IPANTI	9.736	255.025	82.834	95.520	1.343.677	1.248.630	3.678	3.029.364
CONDUZIONE A COLONIA PARZIARIA APPODERATA	3.544	838.337	1.029.719	1.114	14.533	48.382	9.762	1.941.847
ALTRA FORMA DI CON- DUZIONE	1.083	32.078	13.546	65	690	5.897	186.467	238.743
TOTALE	287.001	37.772.196	34.325.623	103.038	2.615.903	4.408.835	229.079	79.454.674

TAVOLE ANALITICHE

DATI REGIONALI

Seque TAV. 6 - Aziende per forma di conduzione, classe di Superficie B -

superficie totale e titolo di possesso della superficie totale in ettari MONTAGNA

Table with columns: FORME DI CONDUZIONE, CLASSI DI SUPERFICIE TOTALE, Aziende, Superficie (proprietà, affitto, Totale), SOLO PROPRIETÀ (Aziende, Superficie). Rows include various forms of agriculture and total aggregates.

Table with columns: SOLO AFFITTO, PARTE IN PROPRIETÀ E PARTE IN AFFITTO, Aziende, Superficie (proprietà, affitto, Totale), FORME DI CONDUZIONE, CLASSI DI SUPERFICIE TOTALE, Ettari. Rows include various forms of agriculture and total aggregates.

Tav. 8 — Aziende per frammentazione in corpi di terreno

Superficie in ettari

CLASSI DI SUPERFICIE TOTALE Ettari CLASSI DI SUPERFICIE AGRICOLA UTILIZZATA Ettari FORME DI CONDUZIONE ZONE ALTIMETRICHE	AZIENDE COSTITUITE DA UN UNICO CORPO		AZIENDE I CUI TERRENI SONO FRAMMENTATI IN CORPI					
	Aziende	Superficie	2 — 3		4 — 5		oltre 5	
			Aziende	Superficie	Aziende	Superficie	Aziende	Superficie
PER CLASSE DI SUPERFICIE TOTALE								
FINO A 1,00	25.177	10.619,37	28.535	16.372,36	8.384	5.848,33	4.057	3.011,10
1,01 - 2,00	5.922	8.657,50	16.439	23.858,64	14.191	21.224,80	14.363	22.258,89
2,01 - 3,00	2.634	6.556,57	7.255	17.922,32	8.689	21.551,41	16.360	40.991,79
3,01 - 5,00	3.078	12.071,22	7.756	30.193,03	9.780	37.983,69	27.516	108.900,20
5,01 - 10,00	2.894	20.690,91	6.410	45.094,77	7.665	53.541,47	33.545	237.920,20
10,01 - 20,00	1.686	23.942,25	2.918	40.282,96	3.038	41.473,40	16.601	226.747,72
20,01 - 30,00	615	14.999,80	850	20.733,29	693	16.727,28	3.390	81.622,13
30,01 - 50,00	513	19.564,08	512	19.391,38	390	14.707,50	1.764	66.062,02
50,01 - 100,00	321	22.281,97	273	18.611,05	153	9.963,34	774	52.526,28
OLTRE 100,00	241	93.005,18	119	43.440,44	92	31.839,54	583	452.150,96
T O T A L E	43.081	232.388,85	71.067	275.900,24	53.075	254.860,76	118.953	1.292.191,29
PER CLASSE DI SUPERFICIE AGRICOLA UTILIZZATA								
FINO A 1,00	28.599	29.517,17	38.132	41.849,12	18.143	30.763,43	20.900	82.036,19
1,01 - 2,00	5.059	10.380,50	13.008	26.335,63	12.004	27.137,24	18.838	58.362,09
2,01 - 3,00	2.230	8.058,76	5.992	20.075,54	7.022	23.323,46	16.084	67.538,76
3,01 - 5,00	2.407	13.319,43	5.915	29.661,59	7.398	36.787,57	23.504	131.907,22
5,01 - 10,00	2.192	20.423,03	4.685	40.431,48	5.503	46.400,74	24.524	222.551,22
10,01 - 20,00	1.294	22.618,14	1.995	31.852,63	2.022	31.538,26	10.839	176.519,40
20,01 - 30,00	465	12.693,37	640	17.123,86	545	15.159,31	2.231	63.483,86
30,01 - 50,00	403	19.332,80	398	16.545,57	272	11.519,44	1.146	53.226,95
50,01 - 100,00	265	21.612,23	222	16.783,76	110	9.055,81	534	48.124,64
OLTRE 100,00	167	74.433,42	80	35.241,06	56	23.175,50	353	388.440,96
T O T A L E	43.081	232.388,85	71.067	275.900,24	53.075	254.860,76	118.953	1.292.191,29
PER FORMA DI CONDUZIONE								
CONDUZIONE DIRETTA DEL COLTIVATORE	39.025	124.268,80	66.996	212.322,64	50.750	209.219,87	115.134	837.767,39
-SU TERRENI IN PROPRIETA'	32.437	66.530,55	53.483	122.921,59	37.246	117.798,77	67.087	369.331,86
-SU TERRENI IN AFFITTO	4.963	43.978,49	4.945	41.797,47	2.667	27.525,60	4.451	65.394,59
-SU TERRENI PARTE IN PROPRIETA' E PARTE IN AFFITTO	1.625	13.759,76	8.568	47.603,58	10.837	63.895,50	43.596	403.040,94
CONDUZIONE CON SALARIATI E/O COMPARTECIPANTI	2.899	99.750,57	2.650	53.019,22	1.397	37.997,74	2.699	442.497,56
-SU TERRENI IN PROPRIETA'	2.761	92.174,66	2.524	48.123,28	1.312	34.750,07	2.445	422.983,80
-SU TERRENI IN AFFITTO	108	5.732,76	40	1.390,63	33	1.973,88	61	4.034,16
-SU TERRENI PARTE IN PROPRIETA' E PARTE IN AFFITTO	30	1.843,15	86	3.505,31	52	1.273,79	193	15.479,60
TOTALE COND. DIRETTA E COND. CON SALARIATI E/O COMPARTECIPANTI	41.924	224.019,37	69.646	265.341,86	52.147	247.217,61	117.833	1.280.264,95
-SU TERRENI IN PROPRIETA'	35.198	158.705,21	56.007	171.044,87	38.558	152.548,84	69.532	792.315,66
-SU TERRENI IN AFFITTO	5.071	49.711,25	4.985	43.188,10	2.700	29.499,48	4.512	69.428,75
-SU TERRENI PARTE IN PROPRIETA' E PARTE IN AFFITTO	1.655	15.602,91	8.654	51.108,89	10.889	65.169,29	43.789	418.520,54
CONDUZIONE A COLONIA PARZIARIA APPODERATA	823	7.646,17	1.070	9.570,39	720	6.950,00	931	10.779,70
ALTRA FORMA DI CONDUZIONE	334	723,31	351	987,99	208	693,15	189	1.146,64
T O T A L E	43.081	232.388,85	71.067	275.900,24	53.075	254.860,76	118.953	1.292.191,29
PER ZONA ALTIMETRICA								
MONTAGNA	4.263	75.772,36	10.174	60.317,06	9.819	57.661,57	36.833	652.726,25
COLLINA	21.946	58.980,51	39.351	105.471,10	30.129	108.790,40	59.290	367.863,63
PIANURA	16.872	97.635,98	21.542	110.112,08	13.127	88.408,79	22.830	271.601,41
T O T A L E	43.081	232.388,85	71.067	275.900,24	53.075	254.860,76	118.953	1.292.191,29

Tav. 9 — Ripartizione della superficie aziendale secondo l'utilizzazione dei terreni

Superficie in ettari

CLASSI DI SUPERFICIE TOTALE Ettari	SUPERFICIE AGRICOLA UTILIZZATA (SAU)					SUPERFICIE A BOSCHI	ALTRA SUPERFICIE
	CLASSI DI SUPERFICIE AGRICOLA UTILIZZATA Ettari	Seminativi	Coltivazioni permanenti		Prati permanent e pascoli		
			legnose agrarie	altre			
FORME DI CONDUZIONE ZONE ALTIMETRICHE							
PER CLASSE DI SUPERFICIE TOTALE							
FINO A 1,00	8.619,88	8.134,13	2.029,45	5.577,11	24.360,57	7.151,47	4.339,12
1,01 - 2,00	18.209,04	12.563,10	3.989,08	15.295,69	50.056,91	17.080,99	8.861,93
2,01 - 3,00	22.378,67	13.376,69	3.891,84	19.380,66	59.027,86	18.507,90	9.486,33
3,01 - 5,00	57.075,01	26.651,53	7.772,47	44.036,69	135.535,70	35.768,95	17.843,49
5,01 - 10,00	133.471,87	37.602,83	13.038,79	81.682,99	265.796,48	61.862,80	29.588,07
10,01 - 20,00	147.229,21	19.970,27	10.078,14	76.043,34	253.320,96	54.102,66	25.022,71
20,01 - 30,00	66.406,68	4.938,34	3.988,58	29.926,17	105.259,77	19.397,00	9.425,73
30,01 - 50,00	62.641,18	2.866,52	3.556,47	24.958,88	94.023,05	16.308,87	9.393,06
50,01 - 100,00	52.968,72	1.781,53	3.710,43	19.813,36	78.274,04	14.967,76	10.140,84
OLTRE 100,00	44.509,73	707,23	6.319,51	249.351,81	300.888,28	208.858,12	110.689,72
T O T A L E	613.509,99	128.592,17	58.374,76	566.066,70	1.366.543,62	454.006,52	234.791,00
PER CLASSE DI SUPERFICIE AGRICOLA UTILIZZATA							
FINO A 1,00	13.305,60	13.629,34	3.556,51	14.083,70	44.575,15	94.932,24	44.658,52
1,01 - 2,00	24.432,23	15.962,48	5.509,99	26.087,88	71.992,58	34.006,03	16.216,85
2,01 - 3,00	29.643,15	15.828,88	4.899,40	27.303,56	77.674,99	28.211,53	13.110,00
3,01 - 5,00	66.331,24	27.397,04	8.751,63	50.604,75	153.084,66	40.295,89	18.295,26
5,01 - 10,00	135.024,45	32.703,32	12.404,39	77.525,53	257.657,69	50.236,18	21.912,60
10,01 - 20,00	134.616,28	14.951,22	7.945,98	62.995,76	220.509,24	26.208,19	15.811,00
20,01 - 30,00	61.439,23	4.076,86	3.421,32	25.120,21	94.057,62	8.371,02	6.031,76
30,01 - 50,00	57.327,28	2.104,33	3.026,93	21.454,84	83.913,38	10.034,63	6.676,75
50,01 - 100,00	51.664,28	1.457,59	3.499,32	20.141,59	76.762,78	10.932,89	7.880,77
OLTRE 100,00	39.726,25	481,11	5.359,29	240.748,88	286.315,53	150.777,92	84.197,49
T O T A L E	613.509,99	128.592,17	58.374,76	566.066,70	1.366.543,62	454.006,52	234.791,00
PER FORMA DI CONDUZIONE							
CONDUZIONE DIRETTA DEL COLTIVATORE	546.999,67	114.312,18	44.521,25	331.549,33	1.037.382,43	220.713,72	125.482,55
-SU TERRENI IN PROPRIETA'	175.370,79	72.651,97	30.929,22	149.161,73	428.113,71	166.452,29	82.016,77
-SU TERRENI IN AFFITTO	115.896,38	3.782,06	2.056,05	39.435,67	161.170,16	7.738,12	9.787,87
-SU TERRENI PARTE IN PROPRIETA' E PARTE IN AFFITTO	255.732,50	37.878,15	11.535,98	142.951,93	448.098,56	46.523,31	33.677,91
CONDUZIONE CON SALARIATI E/O COMPARTECIPANTI	47.649,87	7.434,92	13.192,60	229.699,65	297.977,04	228.417,28	106.870,77
-SU TERRENI IN PROPRIETA'	29.392,81	6.338,68	11.267,57	226.371,78	273.370,84	224.753,95	99.907,02
-SU TERRENI IN AFFITTO	9.616,15	246,21	508,01	1.328,14	11.698,51	532,46	900,46
-SU TERRENI PARTE IN PROPRIETA' E PARTE IN AFFITTO	8.640,91	850,03	1.417,02	1.999,73	12.907,69	3.130,87	6.063,29
TOTALE COND. DIRETTA E COND. CON SALARIATI E/O COMPARTECIPANTI	594.649,54	121.747,10	57.713,85	561.248,98	1.335.359,47	449.131,00	232.353,32
-SU TERRENI IN PROPRIETA'	204.763,60	78.990,65	42.196,79	375.533,51	701.484,55	391.206,24	181.923,79
-SU TERRENI IN AFFITTO	125.512,53	4.028,27	2.564,06	40.763,81	172.868,67	8.270,58	10.688,33
-SU TERRENI PARTE IN PROPRIETA' E PARTE IN AFFITTO	264.373,41	38.728,18	12.953,00	144.951,66	461.006,25	49.654,18	39.741,20
CONDUZIONE A COLONIA PARZIARIA APPODERATA	17.647,50	5.674,30	613,48	4.524,05	28.459,33	4.329,54	2.157,39
ALTRA FORMA DI CONDUZIONE	1.212,95	1.170,77	47,43	293,67	2.724,82	545,98	280,29
T O T A L E	613.509,99	128.592,17	58.374,76	566.066,70	1.366.543,62	454.006,52	234.791,00
PER ZONA ALTIMETRICA							
MONTAGNA	23.234,79	3.691,88	19.040,72	372.778,27	418.745,66	285.809,90	141.921,68
COLLINA	204.422,84	109.312,41	14.157,17	113.960,03	441.852,45	139.968,74	59.284,45
PIANURA	385.852,36	15.587,88	25.176,87	79.328,40	505.945,51	28.227,88	33.584,87
T O T A L E	613.509,99	128.592,17	58.374,76	566.066,70	1.366.543,62	454.006,52	234.791,00

Tav. 10 — Aziende con seminativi, per principali coltivazioni

Superficie in ettari

CLASSI DI SUPERFICIE TOTALE Ettari CLASSI DI SUPERFICIE AGRICOLA UTILIZZATA Ettari FORME DI CONDUZIONE ZONE ALTIMETRICHE	C E R E A L I				COLTIVAZIONI ORTIVE		COLTIVAZIONI FORAGGERE AVVICENDATE	
	Totale		di cui frumento		Aziende	Superficie a coltivazioni ortive	Aziende	Superficie a coltivazioni foraggere avvicendate
	Aziende	Superficie a cereali	Aziende	Superficie a frumento				
PER CLASSE DI SUPERFICIE TOTALE								
FINO A 1,00	16.028	4.725,15	7.048	2.117,06	23.112	1.575,75	6.585	1.492,74
1,01 - 2,00	20.774	11.458,73	12.516	5.905,40	19.749	1.690,91	8.593	3.597,76
2,01 - 3,00	18.590	14.522,34	13.367	8.271,27	14.497	1.341,37	8.989	4.923,89
3,01 - 5,00	31.034	37.018,11	25.599	22.717,16	21.521	2.148,91	18.092	14.559,15
5,01 - 10,00	37.878	87.156,14	33.704	54.816,65	24.618	3.015,05	26.165	37.194,45
10,01 - 20,00	19.210	98.343,41	17.381	58.375,73	12.677	1.644,10	14.397	41.920,54
20,01 - 30,00	4.439	45.419,69	3.929	24.186,77	2.861	389,77	3.307	18.497,04
30,01 - 50,00	2.483	45.416,87	2.085	20.874,94	1.635	265,00	1.778	14.935,11
50,01 - 100,00	1.080	43.155,16	787	13.377,83	702	128,96	726	8.387,88
OLTRE 100,00	391	37.532,79	245	7.652,67	254	84,22	248	5.609,98
T O T A L E	151.907	424.748,39	116.661	218.295,48	121.626	12.284,04	88.880	151.118,54
PER CLASSE DI SUPERFICIE AGRICOLA UTILIZZATA								
FINO A 1,00	24.094	6.985,87	10.498	3.153,94	38.797	2.369,14	9.677	2.385,60
1,01 - 2,00	24.911	15.075,09	16.419	8.234,89	20.023	1.830,79	11.481	5.378,15
2,01 - 3,00	20.748	18.851,56	16.432	11.291,02	13.529	1.387,43	11.234	7.323,91
3,01 - 5,00	30.053	42.678,04	26.145	26.965,04	18.071	2.025,97	18.772	17.823,58
5,01 - 10,00	31.275	88.206,65	28.698	55.940,35	18.591	2.629,59	22.390	38.389,15
10,01 - 20,00	14.260	91.665,55	13.016	52.874,36	8.716	1.334,34	10.645	37.460,93
20,01 - 30,00	3.412	42.815,22	2.990	21.834,29	2.051	317,07	2.499	16.611,79
30,01 - 50,00	1.927	42.424,73	1.616	18.650,69	1.126	200,53	1.362	12.871,07
50,01 - 100,00	919	42.521,62	651	12.740,17	541	123,69	616	7.899,44
OLTRE 100,00	308	33.524,06	196	6.610,73	181	65,49	204	4.974,92
T O T A L E	151.907	424.748,39	116.661	218.295,48	121.626	12.284,04	88.880	151.118,54
PER FORMA DI CONDUZIONE								
CONDUZIONE DIRETTA DEL COLTIVATORE	145.548	376.870,69	111.000	196.523,54	117.900	11.712,78	84.260	135.645,84
-SU TERRENI IN PROPRIETA'	80.929	109.453,24	58.781	67.993,33	75.678	5.797,48	45.267	48.899,63
-SU TERRENI IN AFFITTO	12.512	85.350,74	9.053	33.177,75	8.818	1.188,07	7.423	27.255,04
-SU TERRENI PARTE IN PROPRIETA' E PARTE IN AFFITTO	52.107	182.066,71	43.166	95.352,46	33.404	4.727,23	31.570	59.491,17
CONDUZIONE CON SALARIATI E/O COMPARTICIPANTI	2.665	36.109,41	2.138	13.153,39	2.060	387,76	1.782	9.044,30
-SU TERRENI IN PROPRIETA'	2.217	20.998,25	1.812	9.256,84	1.825	290,52	1.489	6.434,56
-SU TERRENI IN AFFITTO	165	8.379,41	99	1.331,35	92	34,27	102	1.123,47
-SU TERRENI PARTE IN PROPRIETA' E PARTE IN AFFITTO	283	6.731,75	227	2.565,20	143	62,97	191	1.486,27
TOTALE COND. DIRETTA E COND. CON SALARIATI E/O COMPARTICIPANTI	148.213	412.980,10	113.138	209.676,93	119.960	12.100,54	86.042	144.690,14
-SU TERRENI IN PROPRIETA'	83.146	130.451,49	60.593	77.250,17	77.503	6.088,00	46.756	55.334,19
-SU TERRENI IN AFFITTO	12.677	93.730,15	9.152	34.509,10	8.910	1.222,34	7.525	28.378,51
-SU TERRENI PARTE IN PROPRIETA' E PARTE IN AFFITTO	52.390	188.798,46	43.393	97.917,66	33.547	4.790,20	31.761	60.977,44
CONDUZIONE A COLONIA PARZIARIA APPODERATA	3.094	11.010,44	2.966	8.029,18	1.521	169,60	2.447	6.035,96
ALTRA FORMA DI CONDUZIONE	600	757,85	557	589,37	145	13,90	391	392,44
T O T A L E	151.907	424.748,39	116.661	218.295,48	121.626	12.284,04	88.880	151.118,54
PER ZONA ALTIMETRICA								
MONTAGNA	12.146	8.719,93	7.086	5.626,32	32.399	1.571,24	7.168	8.789,71
COLLINA	85.136	134.790,17	67.360	90.251,94	55.506	5.013,70	50.126	54.045,98
PIANURA	54.625	281.238,29	42.215	122.417,22	33.721	5.699,10	31.586	88.282,85
T O T A L E	151.907	424.748,39	116.661	218.295,48	121.626	12.284,04	88.880	151.118,54

Tav. 11 — Aziende con coltivazioni legnose agrarie, per principali coltivazioni

Superficie in ettari

CLASSI DI SUPERFICIE TOTALE Ettari CLASSI DI SUPERFICIE AGRICOLA UTILIZZATA Ettari FORME DI CONDUZIONE ZONE ALTIMETRICHE	VITE		OLIVO		AGRUMI		FRUTTIFERI	
	Aziende	Superficie a vite	Aziende	Superficie a olivo	Aziende	Superficie ad agrumi	Aziende	Superficie a fruttiferi
PER CLASSE DI SUPERFICIE TOTALE								
FINO A 1,00	28.689	6.814,77	-	-	-	-	6.428	1.276,47
1,01 - 2,00	24.506	10.184,26	-	-	-	-	6.816	2.301,62
2,01 - 3,00	18.499	10.851,33	-	-	-	-	5.445	2.428,30
3,01 - 5,00	26.700	21.185,78	-	-	-	-	9.261	5.274,32
5,01 - 10,00	27.219	28.893,84	-	-	-	-	10.455	8.397,65
10,01 - 20,00	10.264	13.679,65	-	-	-	-	4.381	6.116,09
20,01 - 30,00	1.553	2.615,21	-	-	-	-	763	2.223,57
30,01 - 50,00	613	1.579,50	-	-	-	-	305	1.234,50
50,01 - 100,00	192	895,83	-	-	-	-	80	833,59
OLTRE 100,00	48	507,95	-	-	-	-	30	109,17
T O T A L E	138.283	97.208,12	-	-	-	-	43.964	30.195,28
PER CLASSE DI SUPERFICIE AGRICOLA UTILIZZATA								
FINO A 1,00	45.045	11.324,34	-	-	-	-	10.690	2.238,90
1,01 - 2,00	25.799	12.694,83	-	-	-	-	7.799	3.165,60
2,01 - 3,00	17.802	12.557,08	-	-	-	-	6.046	3.164,42
3,01 - 5,00	22.671	21.575,47	-	-	-	-	8.433	5.619,67
5,01 - 10,00	19.517	24.678,37	-	-	-	-	7.827	7.734,61
10,01 - 20,00	6.094	10.155,87	-	-	-	-	2.494	4.608,56
20,01 - 30,00	880	1.935,53	-	-	-	-	458	2.035,99
30,01 - 50,00	326	1.203,26	-	-	-	-	151	882,62
50,01 - 100,00	114	727,05	-	-	-	-	51	698,43
OLTRE 100,00	35	356,32	-	-	-	-	15	46,48
T O T A L E	138.283	97.208,12	-	-	-	-	43.964	30.195,28
PER FORMA DI CONDUZIONE								
CONDUZIONE DIRETTA DEL COLTIVATORE	131.982	86.342,16	-	-	-	-	41.456	27.042,16
-SU TERRENI IN PROPRIETA'	94.737	55.321,20	-	-	-	-	29.555	16.907,36
-SU TERRENI IN AFFITTO	4.110	2.301,85	-	-	-	-	1.286	1.427,37
-SU TERRENI PARTE IN PROPRIETA' E PARTE IN AFFITTO	33.135	28.719,11	-	-	-	-	10.615	8.707,43
CONDUZIONE CON SALARIATI E/O COMPARTECIPANTI	2.735	5.102,43	-	-	-	-	1.333	2.113,95
-SU TERRENI IN PROPRIETA'	2.558	4.413,63	-	-	-	-	1.235	1.796,32
-SU TERRENI IN AFFITTO	33	103,64	-	-	-	-	30	133,87
-SU TERRENI PARTE IN PROPRIETA' E PARTE IN AFFITTO	144	585,16	-	-	-	-	68	183,76
TOTALE COND. DIRETTA E COND. CON SALARIATI E/O COMPARTECIPANTI	134.717	91.444,59	-	-	-	-	42.789	29.156,11
-SU TERRENI IN PROPRIETA'	97.295	59.734,83	-	-	-	-	30.790	18.703,68
-SU TERRENI IN AFFITTO	4.143	2.405,49	-	-	-	-	1.316	1.561,24
-SU TERRENI PARTE IN PROPRIETA' E PARTE IN AFFITTO	33.279	29.304,27	-	-	-	-	10.683	8.891,19
CONDUZIONE A COLONIA PARZIARIA APPODERATA	2.611	4.694,54	-	-	-	-	1.004	949,20
ALTRA FORMA DI CONDUZIONE	955	1.068,99	-	-	-	-	171	89,97
T O T A L E	138.283	97.208,12	-	-	-	-	43.964	30.195,28
PER ZONA ALTIMETRICA								
MONTAGNA	10.969	2.428,39	-	-	-	-	3.414	1.216,81
COLLINA	109.391	87.326,03	-	-	-	-	34.891	21.163,12
PIANURA	17.923	7.453,70	-	-	-	-	5.659	7.815,35
T O T A L E	138.283	97.208,12	-	-	-	-	43.964	30.195,28

Tav. 13 — Giornate di lavoro prestate dalle varie categorie di manodopera agricola

CLASSI DI SUPERFICIE TOTALE <i>Etari</i> CLASSI DI SUPERFICIE AGRICOLA UTILIZZATA <i>Etari</i> FORME DI CONDUZIONE ZONE ALTIMETRICHE	AZIENDE	GIORNATE DI LAVORO PRESTATE DA						Totale
		Conduttori	Familiari del conduttore	Dirigenti e impiegati	Salarati fissi	Braccianti e giornalieri	Coloni impropri	
PER CLASSE DI SUPERFICIE TOTALE								
SENZA TERRENO AGRARIO	825	123.186	66.575	3.632	67.129	18.126	80	278.728
FINO A 1,00	66.153	3.114.956	1.122.358	791	41.446	395.706	22.374	4.697.631
1,01 - 2,00	50.915	4.345.053	2.199.113	1.605	69.781	357.020	32.126	7.004.698
2,01 - 3,00	34.938	4.345.327	2.682.737	644	57.500	227.160	29.246	7.342.614
3,01 - 5,00	48.130	7.934.283	6.212.267	2.128	128.722	675.362	57.384	15.010.146
5,01 - 10,00	50.514	10.158.202	10.535.131	7.112	250.213	746.704	52.907	21.750.269
10,01 - 20,00	24.243	5.342.157	7.318.426	7.721	349.025	559.942	22.378	13.599.649
20,01 - 30,00	5.548	1.263.534	2.124.691	4.648	270.833	247.289	7.089	3.918.084
30,01 - 50,00	3.179	711.006	1.301.262	16.507	399.717	248.863	2.023	2.671.378
50,01 - 100,00	1.521	305.881	584.975	16.687	469.829	553.298	1.822	1.932.492
OLTRE 100,00	1.035	128.611	178.088	41.563	511.708	379.365	1.650	1.240.985
T O T A L E	287.001	37.772.196	34.325.623	103.038	2.615.903	4.408.835	229.079	79.454.674
PER CLASSE DI SUPERF. AGR. UTILIZ.								
SENZA SUP. AGR. UTILIZZATA	9.198	207.027	75.489	8.574	101.979	108.409	501	501.979
FINO A 1,00	97.401	5.300.418	2.079.566	4.314	87.838	641.026	29.575	8.142.737
1,01 - 2,00	48.909	5.583.100	3.259.293	1.319	90.526	301.613	40.097	9.275.948
2,01 - 3,00	31.328	4.983.048	3.559.051	1.062	68.508	240.923	32.165	8.884.757
3,01 - 5,00	39.224	7.611.941	6.631.654	2.755	134.028	804.151	60.757	15.245.286
5,01 - 10,00	36.904	8.318.787	9.454.728	4.165	258.361	490.356	41.872	18.568.269
10,01 - 20,00	16.150	3.924.402	5.866.650	12.542	355.865	509.196	15.945	10.684.600
20,01 - 30,00	3.881	959.207	1.740.837	11.350	289.471	229.330	2.844	3.233.039
30,01 - 50,00	2.219	540.544	1.020.051	9.800	372.526	208.196	2.301	2.153.418
50,01 - 100,00	1.131	250.923	498.918	17.875	447.420	548.527	1.372	1.765.035
OLTRE 100,00	656	92.799	139.386	29.282	409.381	327.108	1.650	999.606
T O T A L E	287.001	37.772.196	34.325.623	103.038	2.615.903	4.408.835	229.079	79.454.674
PER FORMA DI CONDUZIONE								
CONDUZIONE DIRETTA DEL COLTIVATORE	272.638	36.646.756	33.199.524	6.339	1.257.003	3.105.926	29.172	74.244.720
-SU TERRENI IN PROPRIETA'	190.253	19.906.964	14.658.806	4.392	429.944	1.885.910	22.050	36.908.066
-SU TERRENI IN AFFITTO	17.026	3.114.162	3.490.106	350	407.218	328.449	1.148	7.341.433
-SU TERRENI PARTE IN PROPRIETA' E PARTE IN AFFITTO	64.626	13.510.503	14.984.802	550	400.783	882.592	5.974	29.785.204
COND. CON SALARIATI E/O COMPART.	9.736	255.025	82.834	95.520	1.343.677	1.248.630	3.678	3.029.364
-SU TERRENI IN PROPRIETA'	9.042	175.698	31.328	61.184	929.763	879.194	3.028	2.080.195
-SU TERRENI IN AFFITTO	242	31.330	25.006	11.736	122.320	101.791	-	292.183
-SU TERRENI PARTE IN PROPRIETA' E PARTE IN AFFITTO	361	40.088	25.735	20.015	243.523	258.494	650	588.505
TOTALE COND. DIRETTA E COND. CON SALARIATI E/O COMPARTICIPANTI	282.374	36.901.781	33.282.358	101.859	2.600.680	4.354.556	32.850	77.274.084
-SU TERRENI IN PROPRIETA'	199.295	20.082.662	14.690.134	65.576	1.359.707	2.765.104	25.078	38.988.261
-SU TERRENI IN AFFITTO	17.268	3.145.492	3.515.112	12.086	529.538	430.240	1.148	7.633.616
-SU TERRENI PARTE IN PROPRIETA' E PARTE IN AFFITTO	64.987	13.550.591	15.010.537	20.565	644.306	1.141.086	6.624	30.373.709
COND. A COLONIA PARZIARIA APPODERATA	3.544	838.337	1.029.719	1.114	14.533	48.382	9.762	1.941.847
ALTRA FORMA DI CONDUZIONE	1.083	32.078	13.546	65	690	5.897	186.467	238.743
T O T A L E	287.001	37.772.196	34.325.623	103.038	2.615.903	4.408.835	229.079	79.454.674
PER ZONA ALTIMETRICA								
MONTAGNA	61.229	7.084.244	6.116.841	4.356	84.530	209.722	5.879	13.505.572
COLLINA	150.964	19.415.062	16.342.361	37.459	908.083	2.043.954	214.150	38.961.069
PIANURA	74.808	11.272.890	11.866.421	61.223	1.623.290	2.155.159	9.050	26.988.033
T O T A L E	287.001	37.772.196	34.325.623	103.038	2.615.903	4.408.835	229.079	79.454.674

Tav. 14 — Aziende secondo la classe di età del conduttore

CLASSI DI SUPERFICIE TOTALE Etari	CLASSI DI ETÀ DEL CONDUTTORE (anni)							
	14 — 34	35 — 40	41 — 45	46 — 50	51 — 55	56 — 60	61 — 65	oltre 65
CLASSI DI SUPERFICIE AGRICOLA UTILIZZATA Etari								
FORME DI CONDUZIONE								
ZONE ALTIMETRICHE								
PER CLASSE DI SUPERFICIE TOTALE								
SENZA TERRENO AGRARIO	88	134	122	133	82	81	75	110
FINO A 1,00	2.522	4.026	5.046	6.697	5.507	9.368	9.828	23.159
1,01 - 2,00	1.650	2.724	3.850	5.145	4.199	7.634	8.159	17.554
2,01 - 3,00	1.145	1.935	2.695	3.461	2.973	5.474	5.828	11.427
3,01 - 5,00	1.649	2.748	4.099	5.286	4.478	7.980	8.049	13.841
5,01 - 10,00	2.140	3.656	5.154	6.234	4.919	8.380	7.600	12.431
10,01 - 20,00	1.305	2.206	3.000	3.179	2.242	3.673	3.348	5.290
20,01 - 30,00	359	565	746	717	477	762	785	1.137
30,01 - 50,00	218	319	386	409	286	461	472	628
50,01 - 100,00	108	174	178	209	123	212	224	293
OLTRE 100,00	86	89	133	174	110	154	111	178
T O T A L E	11.270	18.576	25.409	31.644	25.396	44.179	44.479	86.048
PER CLASSE DI SUPERF. AGR. UTILIZ.								
SENZA SUP. AGR. UTILIZZATA	477	670	825	1.084	854	1.161	1.103	3.024
FINO A 1,00	3.425	5.507	7.285	9.633	8.054	13.957	14.714	34.826
1,01 - 2,00	1.540	2.602	3.754	5.011	4.049	7.434	7.951	16.568
2,01 - 3,00	1.072	1.814	2.537	3.230	2.823	5.105	5.398	9.349
3,01 - 5,00	1.418	2.481	3.619	4.517	3.733	6.784	6.592	10.080
5,01 - 10,00	1.761	2.944	4.169	4.837	3.695	6.259	5.450	7.789
10,01 - 20,00	987	1.689	2.185	2.223	1.494	2.408	2.151	3.013
20,01 - 30,00	280	428	527	537	352	514	554	689
30,01 - 50,00	163	254	297	300	182	316	324	383
50,01 - 100,00	90	131	131	157	92	156	167	207
OLTRE 100,00	57	56	80	115	68	85	75	120
T O T A L E	11.270	18.576	25.409	31.644	25.396	44.179	44.479	86.048
PER FORMA DI CONDUZIONE								
CONDUZIONE DIRETTA DEL COLTIVATORE	10.425	17.415	23.902	29.735	23.931	41.997	42.595	82.638
-SU TERRENI IN PROPRIETA'	6.388	10.188	14.248	18.827	15.575	28.305	29.857	66.865
-SU TERRENI IN APPITTO	1.399	2.159	2.373	2.307	1.545	2.328	2.285	2.630
-SU TERRENI PARTE IN PROPRIETA' E PARTE IN APPITTO	2.560	4.955	7.172	8.484	6.739	11.292	10.385	13.039
COND. CON SALARIATI E/O COMPART.	569	792	1.008	1.326	1.019	1.369	1.143	2.510
-SU TERRENI IN PROPRIETA'	515	703	923	1.203	951	1.285	1.069	2.393
-SU TERRENI IN APPITTO	19	40	27	38	24	33	23	38
-SU TERRENI PARTE IN PROPRIETA' E PARTE IN APPITTO	25	28	45	69	34	42	45	73
TOTALE COND. DIRETTA E COND. CON SALARIATI E/O COMPARTICIPANTI	10.994	18.207	24.910	31.061	24.950	43.366	43.738	85.148
-SU TERRENI IN PROPRIETA'	6.903	10.891	15.171	20.030	16.526	29.590	30.926	69.258
-SU TERRENI IN APPITTO	1.418	2.199	2.400	2.345	1.569	2.361	2.308	2.668
-SU TERRENI PARTE IN PROPRIETA' E PARTE IN APPITTO	2.585	4.983	7.217	8.553	6.773	11.334	10.430	13.112
COND. A COLONIA PARZIARIA APPODEBATA	224	317	404	462	361	660	576	540
ALTRA FORMA DI CONDUZIONE	52	52	95	121	85	153	165	360
T O T A L E	11.270	18.576	25.409	31.644	25.396	44.179	44.479	86.048
PER ZONA ALTIMETRICA								
MONTAGNA	2.270	3.737	5.205	6.613	5.770	9.228	9.182	19.224
COLLINA	5.725	9.202	12.853	16.340	12.932	23.340	23.490	47.082
PIANURA	3.275	5.637	7.351	8.691	6.694	11.611	11.807	19.742
T O T A L E	11.270	18.576	25.409	31.644	25.396	44.179	44.479	86.048

Tav. 15 — Aziende a conduzione diretta del coltivatore che impiegano anche giornate lavorative di manodopera salariata

CLASSI DI SUPERFICIE TOTALE <i>Etari</i>	AZIENDE CHE IMPIEGANO GIORNATE DI LAVORO DI MANODOPERA SALARIATA							
	Fino al 33 %		dal 34 % al 50 %		dal 51 % al 67 %		oltre il 67 %	
	Aziende	Giornate di lavoro	Aziende	Giornate di lavoro	Aziende	Giornate di lavoro	Aziende	Giornate di lavoro
CLASSI DI SUPERFICIE AGRICOLA UTILIZZATA <i>Etari</i>								
FORME DI CONDUZIONE ZONE ALTIMETRICHE								
PER CLASSE DI SUPERFICIE TOTALE								
SENZA TERRENO AGRARIO	30	16.249	26	13.968	19	11.643	29	14.995
FINO A 1,00	5.513	431.058	1.023	77.879	664	47.339	776	256.044
1,01 - 2,00	5.611	880.197	882	110.246	583	64.122	595	65.707
2,01 - 3,00	4.424	1.023.105	534	88.620	336	48.223	316	53.834
3,01 - 5,00	6.729	2.172.612	663	160.757	368	80.192	385	381.360
5,01 - 10,00	7.949	3.499.400	682	262.849	376	121.793	383	112.468
10,01 - 20,00	4.183	2.434.646	524	321.320	288	168.148	259	179.722
20,01 - 30,00	1.135	876.776	298	250.071	144	126.566	96	77.751
30,01 - 50,00	708	688.967	289	293.330	177	183.008	85	93.154
50,01 - 100,00	246	295.753	191	269.361	151	216.440	105	466.534
OLTRE 100,00	35	45.631	35	55.504	52	110.559	77	193.596
T O T A L E	36.563	12.364.394	5.147	1.903.905	3.158	1.178.033	3.106	1.895.165
PER CLASSE DI SUPERF. AGRI. UTILIZ.								
SENZA SUP. AGRI. UTILIZZATA	139	19.518	113	16.371	92	15.226	140	20.288
FINO A 1,00	8.526	761.587	1.562	121.851	1.035	75.990	1.144	304.915
1,01 - 2,00	6.228	1.192.688	830	128.277	523	73.255	529	68.432
2,01 - 3,00	4.568	1.296.467	454	95.598	270	50.996	240	44.717
3,01 - 5,00	6.093	2.287.259	509	158.851	271	72.914	301	376.923
5,01 - 10,00	6.246	3.151.396	515	255.575	285	124.507	280	113.735
10,01 - 20,00	3.024	1.972.374	440	317.413	208	158.381	158	155.349
20,01 - 30,00	931	785.470	268	240.259	135	133.126	77	80.286
30,01 - 50,00	590	609.217	261	274.193	152	159.763	76	95.511
50,01 - 100,00	197	256.392	170	250.607	140	213.487	96	465.976
OLTRE 100,00	21	32.026	25	44.910	47	100.388	65	169.033
T O T A L E	36.563	12.364.394	5.147	1.903.905	3.158	1.178.033	3.106	1.895.165
PER FORMA DI CONDUZIONE								
CONDUZIONE DIRETTA DEL COLTIVATORE	36.563	12.364.394	5.147	1.903.905	3.158	1.178.033	3.106	1.895.165
-SU TERRENI IN PROPRIETA'	24.215	6.076.989	3.823	807.834	2.543	558.422	2.709	1.180.148
-SU TERRENI IN AFFITTO	2.767	1.465.413	492	478.676	254	298.277	159	228.824
-SU TERRENI PARTE IN PROPRIETA' E PARTE IN AFFITTO	9.551	4.805.743	806	603.427	342	309.691	209	471.198
COND. CON SALARIATI E/O COMPART.	-	-	-	-	-	-	-	-
-SU TERRENI IN PROPRIETA'	-	-	-	-	-	-	-	-
-SU TERRENI IN AFFITTO	-	-	-	-	-	-	-	-
-SU TERRENI PARTE IN PROPRIETA' E PARTE IN AFFITTO	-	-	-	-	-	-	-	-
TOTALE COND. DIRETTA E COND. CON SALARIATI E/O COMPARTICIPANTI	36.563	12.364.394	5.147	1.903.905	3.158	1.178.033	3.106	1.895.165
-SU TERRENI IN PROPRIETA'	24.215	6.076.989	3.823	807.834	2.543	558.422	2.709	1.180.148
-SU TERRENI IN AFFITTO	2.767	1.465.413	492	478.676	254	298.277	159	228.824
-SU TERRENI PARTE IN PROPRIETA' E PARTE IN AFFITTO	9.551	4.805.743	806	603.427	342	309.691	209	471.198
COND. A COLONIA PARZIARIA APPODERATA	-	-	-	-	-	-	-	-
ALTRA FORMA DI CONDUZIONE	-	-	-	-	-	-	-	-
T O T A L E	36.563	12.364.394	5.147	1.903.905	3.158	1.178.033	3.106	1.895.165
PER ZONA ALTIMETRICA								
MONTAGNA	3.400	877.966	430	83.961	254	35.416	208	34.895
COLLINA	21.870	6.628.028	2.883	649.474	1.782	362.850	1.988	611.794
PIANURA	11.293	4.858.400	1.834	1.170.470	1.122	779.767	910	1.248.476
T O T A L E	36.563	12.364.394	5.147	1.903.905	3.158	1.178.033	3.106	1.895.165

Tav. 16 — Aziende che utilizzano alcuni principali mezzi meccanici di uso agricolo

CLASSI DI SUPERFICIE TOTALE <i>Etari</i>	TRATTRICI		MOTOCOLTIVATORI		MIETITREBBIATRICI		MACCHINE PER LA RACCOLTA DEL FORAGGIO	
	Aziende in complesso	di cui aziende che utilizzano solo mezzi forniti da terzi	Aziende in complesso	di cui aziende che utilizzano solo mezzi forniti da terzi	Aziende in complesso	di cui aziende che utilizzano solo mezzi forniti da terzi	Aziende in complesso	di cui aziende che utilizzano solo mezzi forniti da terzi
CLASSI DI SUPERFICIE AGRICOLA UTILIZZATA <i>Etari</i>								
FORME DI CONDUZIONE								
ZONE ALTIMETRICHE								
PER CLASSE DI SUPERFICIE TOTALE								
SENZA TERRENO AGRARIO	25	8	-	-	-	-	-	-
FINO A 1,00	22.011	19.475	16.909	11.959	4.828	4.556	1.371	1.229
1,01 - 2,00	23.680	19.326	19.209	11.159	6.836	6.409	2.797	2.472
2,01 - 3,00	19.065	13.798	16.360	7.779	5.805	5.447	2.828	2.377
3,01 - 5,00	30.733	17.471	26.485	9.435	9.978	9.396	6.062	4.604
5,01 - 10,00	37.506	11.696	30.133	6.684	14.267	13.246	11.121	5.451
10,01 - 20,00	19.299	2.705	13.959	2.021	10.083	8.748	9.420	2.002
20,01 - 30,00	4.552	370	2.849	312	3.075	2.262	2.854	279
30,01 - 50,00	2.539	126	1.591	95	1.989	1.239	1.857	136
50,01 - 100,00	1.134	51	826	52	943	344	839	40
OLTRE 100,00	431	25	372	19	355	92	328	4
T O T A L E	160.975	85.051	128.693	49.515	58.159	51.739	39.477	18.594
PER CLASSE DI SUPERF. AGR. UTILIZ.								
SENZA SUP. AGR. UTILIZZATA	367	280	-	-	-	-	-	-
FINO A 1,00	32.295	28.207	26.983	18.304	6.073	5.739	1.896	1.696
1,01 - 2,00	26.731	20.701	23.515	12.281	7.661	7.179	3.319	2.903
2,01 - 3,00	20.426	13.566	17.904	7.225	6.275	5.876	3.346	2.756
3,01 - 5,00	29.109	14.380	24.653	7.079	9.679	9.108	6.208	4.498
5,01 - 10,00	30.978	6.901	22.963	3.675	13.452	12.443	10.937	4.869
10,01 - 20,00	14.354	881	8.827	777	9.277	7.946	8.545	1.519
20,01 - 30,00	3.489	73	1.814	101	2.839	2.046	2.606	221
30,01 - 50,00	1.958	35	1.100	37	1.741	1.040	1.589	98
50,01 - 100,00	945	17	657	23	863	294	762	31
OLTRE 100,00	323	10	277	13	293	68	269	3
T O T A L E	160.975	85.051	128.693	49.515	58.159	51.739	39.477	18.594
PER FORMA DI CONDUZIONE								
CONDUZIONE DIRETTA DEL COLTIVATORE	152.959	81.211	122.299	46.987	55.923	49.852	37.511	17.957
-SU TERRENI IN PROPRIETA'	90.009	60.414	78.071	37.450	23.517	21.965	13.336	8.712
-SU TERRENI IN AFFITTO	12.855	4.225	7.322	1.884	7.937	6.362	5.886	1.705
-SU TERRENI PARTE IN PROPRIETA' E PARTE IN AFFITTO	50.073	16.564	36.906	7.653	24.469	21.525	18.289	7.540
COND. CON SALARIATI E/O COMPART.	4.119	2.123	3.374	1.495	1.199	915	1.004	333
-SU TERRENI IN PROPRIETA'	3.591	2.044	2.993	1.459	892	744	703	295
-SU TERRENI IN AFFITTO	199	26	133	10	127	52	117	13
-SU TERRENI PARTE IN PROPRIETA' E PARTE IN AFFITTO	326	53	248	26	180	119	184	25
TOTALE COND. DIRETTA E COND. CON SALARIATI E/O COMPARTICIPANTI	157.078	83.334	125.673	48.482	57.122	50.767	38.515	18.290
-SU TERRENI IN PROPRIETA'	93.600	62.458	81.064	38.909	24.409	22.709	14.039	9.007
-SU TERRENI IN AFFITTO	13.054	4.251	7.455	1.894	8.064	6.414	6.003	1.718
-SU TERRENI PARTE IN PROPRIETA' E PARTE IN AFFITTO	50.399	16.617	37.154	7.679	24.649	21.644	18.473	7.565
COND. A COLONIA PARZIARIA APPODERATA	3.166	1.174	2.335	613	946	885	917	268
ALTRA FORMA DI CONDUZIONE	731	543	685	420	91	87	45	36
T O T A L E	160.975	85.051	128.693	49.515	58.159	51.739	39.477	18.594
PER ZONA ALTIMETRICA								
MONTAGNA	10.172	5.055	19.217	6.515	884	840	1.744	982
COLLINA	92.510	55.854	84.654	35.083	16.832	15.788	12.104	6.619
PIANURA	58.293	24.142	24.822	7.917	40.443	35.111	25.629	10.993
T O T A L E	160.975	85.051	128.693	49.515	58.159	51.739	39.477	18.594



DATI PROVINCIALI



Tav. 18 — Aziende secondo il titolo di possesso dei terreni, per forma di conduzione e provincia

Superficie in ettari
A - SUPERFICIE TOTALE

PROVINCIE	TOTALE				SOLO PROPRIETÀ		SOLO AFFITTO		PARTE IN PROPRIETÀ E PARTE IN AFFITTO			
	Azienze	Superficie			Azienze	Superficie	Azienze	Superficie	Azienze	Superficie		
		proprietà	affitto	Totale						proprietà	affitto	Totale
FORME DI CONDUZIONE												
TORINO	68.112	394.197,29	110.895,65	505.092,94	46.680	320.152,69	4.214	41.455,44	17.025	74.044,60	69.440,21	143.484,81
DIRETTA DEL COLTIVATORE	66.145	212.198,06	105.343,64	317.541,70	44.901	142.030,40	4.149	40.482,39	16.927	70.167,66	64.861,25	135.028,91
CON SALARIATI E/O COMPARTICIPANTI	1.578	177.678,00	5.201,39	182.879,39	1.431	174.031,19	47	767,06	75	3.646,81	4.434,33	8.081,14
A COLONIA PARZIARIA APPORTATA	373	4.268,67	348,90	4.617,57	333	4.039,49	18	205,99	22	229,18	142,91	372,09
ALTRA FORMA	16	52,56	1,72	54,28	15	51,61	—	—	1	0,95	1,72	2,67
VERCELLI	30.475	154.250,70	91.644,40	245.895,10	21.124	123.137,02	3.154	47.926,89	6.078	31.113,68	43.717,51	74.831,19
DIRETTA DEL COLTIVATORE	28.224	100.277,28	84.189,66	184.466,94	19.005	70.905,30	3.087	41.913,65	6.026	29.371,98	42.276,01	71.647,99
CON SALARIATI E/O COMPARTICIPANTI	2.191	53.380,30	7.429,29	60.809,59	2.067	51.666,63	65	5.992,61	46	1.713,67	1.436,68	3.150,35
A COLONIA PARZIARIA APPORTATA	43	498,12	24,17	522,29	36	470,09	1	19,35	6	28,03	4,82	32,85
ALTRA FORMA	17	95,00	1,28	96,28	16	95,00	1	1,28	—	—	—	—
NOVARA	27.916	231.186,09	54.920,40	286.106,49	19.956	209.327,36	2.023	30.338,86	5.834	21.858,73	24.581,54	46.440,27
DIRETTA DEL COLTIVATORE	27.124	75.716,84	50.569,15	126.285,99	19.274	55.484,41	1.974	27.394,80	5.788	20.232,43	23.174,35	43.406,78
CON SALARIATI E/O COMPARTICIPANTI	785	155.438,74	4.346,28	159.785,02	676	153.812,44	48	2.939,09	46	1.626,30	1.407,19	3.033,49
A COLONIA PARZIARIA APPORTATA	7	30,51	4,97	35,48	6	30,51	1	4,97	—	—	—	—
ALTRA FORMA	—	—	—	—	—	—	—	—	—	—	—	—
CUNEO	73.977	483.851,18	103.994,52	587.845,70	50.518	397.799,03	4.710	45.338,35	18.418	86.052,15	58.656,17	144.708,32
DIRETTA DEL COLTIVATORE	69.707	285.215,10	101.767,71	386.982,81	46.495	200.683,59	4.635	43.710,94	18.280	84.531,51	58.056,77	142.588,28
CON SALARIATI E/O COMPARTICIPANTI	2.685	183.377,89	1.520,92	184.898,81	2.554	182.460,27	39	1.248,47	58	917,62	272,45	1.190,07
A COLONIA PARZIARIA APPORTATA	1.572	15.247,21	704,65	15.951,86	1.458	14.644,19	34	377,70	80	603,02	326,95	929,97
ALTRA FORMA	13	10,98	1,24	12,22	11	10,98	2	1,24	—	—	—	—
ASTI	36.440	117.194,44	20.447,62	137.642,06	27.377	82.284,37	817	3.805,27	8.213	34.910,07	16.642,35	51.552,42
DIRETTA DEL COLTIVATORE	34.470	105.747,56	19.924,86	125.672,42	25.530	71.986,55	804	3.658,28	8.105	33.761,01	16.266,58	50.027,59
CON SALARIATI E/O COMPARTICIPANTI	921	6.378,56	409,42	6.787,98	871	5.657,62	7	131,55	41	720,94	277,87	998,81
A COLONIA PARZIARIA APPORTATA	411	3.088,04	97,77	3.185,81	358	2.710,60	4	13,47	49	377,44	84,30	461,74
ALTRA FORMA	638	1.980,28	15,57	1.995,85	618	1.929,60	2	1,97	18	50,68	13,60	64,28
ALESSANDRIA	50.081	229.453,60	63.805,25	292.758,85	37.947	177.069,36	2.445	23.816,80	9.643	52.384,24	39.488,45	91.872,69
DIRETTA DEL COLTIVATORE	46.968	183.780,54	58.848,30	242.628,84	35.048	135.492,52	2.377	21.536,09	9.500	48.288,02	37.312,21	85.600,23
CON SALARIATI E/O COMPARTICIPANTI	1.576	34.050,10	4.054,20	38.104,30	1.443	30.403,66	36	2.052,65	95	3.646,44	2.001,55	5.647,99
A COLONIA PARZIARIA APPORTATA	1.138	10.273,64	359,61	10.633,25	1.071	9.888,94	25	208,06	42	384,70	151,55	536,25
ALTRA FORMA	399	1.349,32	43,14	1.392,46	385	1.284,24	7	20,00	6	65,08	23,14	88,22

Segue TAV. 18 — Aziende secondo il titolo di possesso dei terreni, per forma di conduzione e provincia

Superficie in ettari

B - SUPERFICIE AGRICOLA UTILIZZATA (SAU)

PROVINCIE	T O T A L E				SOLO PROPRIETÀ		SOLO AFFITTO		PARTE IN PROPRIETÀ E PARTE IN AFFITTO				
	FORME DI CONDUZIONE	Aziende	Superficie			Aziende	Superficie	Aziende	Superficie	Aziende	Superficie		
			proprietà	affitto	Totale						proprietà	affitto	Totale
TORINO	68.112	218.410,88	97.296,74	315.707,62	44.869	163.218,60	4.555	39.077,58	16.370	55.192,28	58.219,16	113.411,44	
DIRETTA DEL COLTIVATORE	66.145	141.859,68	95.480,24	237.339,92	43.320	87.932,52	4.491	38.264,87	16.278	53.927,16	57.215,37	111.142,53	
CON SALARIATI E/O COMPARTICIPANTI	1.578	72.852,54	1.492,79	74.345,33	1.203	71.802,17	46	626,47	69	1.050,37	866,32	1.916,69	
A COLONIA PARZIARIA APPROPRIATA	373	3.677,81	322,19	4.000,00	333	3.463,82	18	186,24	22	213,99	135,95	349,94	
ALTRA FORMA	16	20,85	1,52	22,37	13	20,09	—	—	1	0,76	1,52	2,28	
VERCELLI	30.475	73.494,10	83.196,96	156.691,06	18.993	49.865,54	3.308	44.268,04	5.833	23.628,56	38.928,92	62.557,48	
DIRETTA DEL COLTIVATORE	28.224	55.238,13	76.436,97	131.675,10	17.662	32.928,32	3.244	38.741,42	5.783	22.309,81	37.695,55	60.005,36	
CON SALARIATI E/O COMPARTICIPANTI	2.191	17.851,87	6.735,75	24.587,62	1.279	16.552,52	62	5.507,16	44	1.299,35	1.228,59	2.527,94	
A COLONIA PARZIARIA APPROPRIATA	43	333,25	23,01	356,26	36	313,85	1	18,23	6	19,40	4,78	24,18	
ALTRA FORMA	17	70,85	1,23	72,08	16	70,85	1	1,23	—	—	—	—	
NOVARA	27.916	96.523,78	49.246,72	145.770,50	18.467	81.578,13	2.153	28.125,68	5.476	14.945,65	21.121,04	36.066,69	
DIRETTA DEL COLTIVATORE	27.124	42.355,99	45.519,09	87.875,08	17.977	28.151,07	2.103	25.391,17	5.435	14.204,92	20.127,92	34.332,84	
CON SALARIATI E/O COMPARTICIPANTI	785	54.150,57	3.725,85	57.876,42	484	53.409,84	49	2.732,73	41	740,73	993,12	1.733,85	
A COLONIA PARZIARIA APPROPRIATA	7	17,22	1,78	19,00	6	17,22	1	1,78	—	—	—	—	
ALTRA FORMA	—	—	—	—	—	—	—	—	—	—	—	—	
CUNEO	73.977	324.220,13	95.061,52	419.281,65	49.532	257.816,06	4.862	42.014,77	17.953	66.404,07	53.046,75	119.450,82	
DIRETTA DEL COLTIVATORE	69.707	203.439,78	93.101,26	296.541,04	45.827	138.213,92	4.787	40.590,43	17.818	65.225,86	52.510,83	117.736,69	
CON SALARIATI E/O COMPARTICIPANTI	2.685	108.106,43	1.308,81	109.415,24	2.236	107.403,60	38	1.072,75	56	702,83	236,06	938,89	
A COLONIA PARZIARIA APPROPRIATA	1.572	12.665,12	650,50	13.315,62	1.458	12.189,74	35	350,64	79	475,38	299,86	775,24	
ALTRA FORMA	13	8,80	0,95	9,75	11	8,80	2	0,95	—	—	—	—	
ASTI	36.440	87.974,42	19.367,14	107.341,56	26.641	59.668,21	874	3.494,85	8.107	28.306,21	15.872,29	44.178,50	
DIRETTA DEL COLTIVATORE	34.470	79.319,10	18.893,44	98.212,54	24.853	51.961,63	861	3.368,77	8.001	27.357,47	15.524,67	42.882,14	
CON SALARIATI E/O COMPARTICIPANTI	921	4.448,87	362,37	4.811,24	814	3.856,72	7	112,05	40	592,15	250,32	842,47	
A COLONIA PARZIARIA APPROPRIATA	411	2.589,18	96,28	2.685,46	359	2.276,09	4	12,55	48	313,09	83,73	396,82	
ALTRA FORMA	638	1.617,27	15,05	1.632,32	615	1.573,77	2	1,48	18	43,50	13,57	57,07	
ALESSANDRIA	50.081	164.980,94	56.770,29	221.751,23	37.865	120.872,63	2.500	20.437,53	9.445	44.108,31	36.332,76	80.441,07	
DIRETTA DEL COLTIVATORE	46.968	132.955,85	52.782,90	185.738,75	35.006	92.020,47	2.432	18.393,11	9.305	40.935,38	34.389,79	75.325,17	
CON SALARIATI E/O COMPARTICIPANTI	1.576	23.294,82	3.646,37	26.941,19	1.403	20.505,21	36	1.871,28	93	2.789,61	1.775,09	4.564,70	
A COLONIA PARZIARIA APPROPRIATA	1.138	7.781,01	301,98	8.082,99	1.072	7.442,49	25	157,14	41	338,52	144,84	483,36	
ALTRA FORMA	399	949,26	39,04	988,30	384	904,46	7	16,00	6	44,80	23,04	67,84	

Tav. 19 — Aziende per frammentazione in corpi di terreno, classe di superficie totale e provincia

Superficie in ettari

PROVINCIE	AZIENDE COSTITUITE DA UN UNICO CORPO		AZIENDE I CUI TERRENI SONO FRAMMENTATI IN CORPI					
	Aziende	Superficie	2 — 3		4 — 5		oltre 5	
			Aziende	Superficie	Aziende	Superficie	Aziende	Superficie
TORINO	8.731	49.863,85	15.583	56.929,38	12.604	57.979,30	31.001	340.320,41
FINO A 1,00	5.406	2.237,72	7.555	4.065,56	3.055	2.023,74	1.728	1.272,45
1,01 — 2,00	1.204	1.730,77	3.384	4.866,06	3.440	5.058,44	4.840	7.410,12
2,01 — 3,00	487	1.199,43	1.409	3.467,34	1.846	4.545,86	4.525	11.261,51
3,01 — 5,00	553	2.143,22	1.457	5.627,43	1.875	7.277,17	6.927	27.266,51
5,01 — 10,00	475	3.354,83	988	6.899,65	1.502	10.574,35	7.657	54.208,93
10,01 — 20,00	261	3.692,19	460	6.313,20	610	8.352,37	3.847	52.537,83
20,01 — 30,00	135	3.306,02	158	3.851,33	146	3.518,01	745	17.909,92
30,01 — 50,00	102	3.901,21	105	3.934,98	82	3.055,93	374	13.874,70
50,01 — 100,00	54	3.717,66	45	2.883,73	30	1.998,26	173	11.780,82
OLTRE 100,00	54	24.580,80	22	15.020,10	18	11.575,17	185	142.797,62
VERCELLI	3.915	41.273,64	7.541	30.614,68	5.162	26.518,44	13.738	147.488,34
FINO A 1,00	2.330	978,18	3.722	2.100,80	1.173	813,48	632	465,93
1,01 — 2,00	560	812,21	1.809	2.568,84	1.594	2.344,55	2.005	3.060,55
2,01 — 3,00	178	442,94	637	1.549,68	776	1.897,21	1.939	4.810,89
3,01 — 5,00	160	626,39	486	1.851,52	653	2.509,91	2.576	10.128,46
5,01 — 10,00	176	1.248,68	398	2.846,70	514	3.645,29	3.204	23.019,77
10,01 — 20,00	149	2.151,64	229	3.160,82	260	3.623,83	2.148	29.617,92
20,01 — 30,00	85	2.082,46	79	1.907,41	80	1.943,11	532	12.893,45
30,01 — 50,00	102	4.008,66	66	2.556,20	47	1.843,24	359	13.588,70
50,01 — 100,00	100	7.154,95	74	5.140,96	35	2.381,80	208	14.007,56
OLTRE 100,00	75	21.767,53	41	6.931,75	30	5.516,02	135	35.895,11
NOVARA	2.586	28.148,31	5.002	22.150,00	4.700	20.469,87	15.525	215.338,31
FINO A 1,00	1.732	646,98	2.990	1.541,08	1.557	1.057,21	1.175	870,47
1,01 — 2,00	280	408,78	1.033	1.460,30	1.570	2.280,64	3.454	5.213,69
2,01 — 3,00	109	265,82	335	822,30	591	1.454,44	2.834	7.040,51
3,01 — 5,00	129	491,08	243	929,57	475	1.792,37	3.264	12.725,03
5,01 — 10,00	99	698,26	178	1.224,79	256	1.718,64	2.817	19.426,90
10,01 — 20,00	65	973,30	80	1.133,58	104	1.454,08	1.156	15.889,91
20,01 — 30,00	33	834,76	44	1.094,73	51	1.249,07	288	6.952,40
30,01 — 50,00	47	1.898,42	41	1.615,16	50	1.947,76	235	9.096,00
50,01 — 100,00	44	3.168,78	40	2.886,53	30	1.859,75	162	11.336,33
OLTRE 100,00	48	18.762,13	18	9.441,96	16	5.655,91	140	126.787,07
CUNEO	11.413	60.464,19	19.982	93.152,79	14.230	79.969,01	28.021	354.259,71
FINO A 1,00	5.824	2.556,13	5.113	3.057,35	925	676,14	270	202,90
1,01 — 2,00	1.647	2.414,77	4.365	6.437,04	2.733	4.178,70	1.721	2.773,06
2,01 — 3,00	829	2.045,62	2.453	6.060,29	2.212	5.501,94	2.886	7.270,59
3,01 — 5,00	1.053	4.112,72	3.223	12.565,48	3.456	13.501,13	6.740	26.901,58
5,01 — 10,00	1.010	7.195,30	2.901	20.455,11	3.184	22.346,37	10.005	71.463,79
10,01 — 20,00	660	9.373,55	1.327	18.217,28	1.303	17.550,88	4.966	67.259,43
20,01 — 30,00	202	4.807,19	377	9.132,62	259	6.177,35	894	21.467,20
30,01 — 50,00	131	4.728,35	166	6.090,18	125	4.554,15	383	14.055,00
50,01 — 100,00	31	1.912,86	43	2.807,57	24	1.575,41	84	5.438,56
OLTRE 100,00	26	21.317,70	14	8.329,87	9	3.906,94	72	137.427,60
ASTI	4.970	9.770,37	9.765	22.868,58	7.560	24.111,30	14.112	80.891,81
FINO A 1,00	2.949	1.315,36	3.866	2.362,98	842	643,25	114	92,02
1,01 — 2,00	829	1.197,20	2.703	3.892,14	2.524	3.797,79	1.322	2.141,36
2,01 — 3,00	353	872,21	1.117	2.741,82	1.546	3.821,06	2.436	6.167,06
3,01 — 5,00	383	1.492,08	1.073	4.148,72	1.534	5.893,26	4.397	17.349,52
5,01 — 10,00	315	2.229,92	741	5.135,88	860	5.773,67	4.276	29.569,55
10,01 — 20,00	103	1.383,23	208	2.845,11	211	2.823,12	1.298	17.131,18
20,01 — 30,00	24	592,35	38	917,32	34	814,01	176	4.145,58
30,01 — 50,00	10	330,17	15	570,06	6	207,19	78	2.835,79
50,01 — 100,00	3	207,85	4	254,55	1	61,44	11	766,20
OLTRE 100,00	1	150,00	—	—	2	276,51	4	693,55
ALESSANDRIA	11.466	42.868,49	13.194	50.184,81	8.819	45.812,84	16.556	153.892,71
FINO A 1,00	6.936	2.885,00	5.289	3.244,59	832	634,51	138	107,33
1,01 — 2,00	1.402	2.093,77	3.145	4.634,26	2.330	3.564,68	1.021	1.660,11
2,01 — 3,00	678	1.730,55	1.304	3.280,89	1.718	4.330,90	1.740	4.441,23
3,01 — 5,00	800	3.205,73	1.274	5.070,31	1.787	7.009,85	3.612	14.529,10
5,01 — 10,00	819	5.963,92	1.204	8.532,64	1.349	9.483,15	5.586	40.231,26
10,01 — 20,00	448	6.368,34	614	8.612,97	550	7.669,12	3.186	44.311,45
20,01 — 30,00	136	3.377,02	154	3.829,88	123	3.025,73	755	18.253,58
30,01 — 50,00	121	4.697,27	119	4.624,80	80	3.099,23	335	12.611,83
50,01 — 100,00	89	6.119,87	67	4.637,71	33	2.086,68	136	9.196,81
OLTRE 100,00	37	6.427,02	24	3.716,76	17	4.908,99	47	8.550,01

Tav. 20 — Ripartizione della superficie aziendale secondo l'utilizzazione dei terreni, per classe di superficie totale e provincia

Superficie in ettari

PROVINCIE	SUPERFICIE AGRICOLA UTILIZZATA (SAU)					SUPERFICIE A BOSCHI	ALTRA SUPERFICIE	
	CLASSI DI SUPERFICIE TOTALE	Seminativi	Coltivazioni permanenti		Prati permanenti e pascoli			Totale
			legnose agrarie	altre				
<i>Ettari</i>								
TORINO	103.573,86	12.232,44	10.772,68	189.128,64	315.707,62	112.520,82	76.864,50	
FINO A 1,00	2.006,58	1.328,66	610,67	2.276,67	6.222,58	2.219,00	1.157,89	
1,01 - 2,00	3.617,08	1.574,69	1.032,26	5.808,56	12.032,59	4.866,71	2.166,09	
2,01 - 3,00	4.081,69	1.346,67	852,99	6.838,44	13.119,79	5.056,48	2.297,87	
3,01 - 5,00	10.451,00	2.363,69	1.439,77	14.795,23	29.049,69	8.961,04	4.303,60	
5,01 - 10,00	25.361,60	3.355,32	2.007,20	25.386,67	56.110,99	12.249,03	6.677,74	
10,01 - 20,00	28.709,87	1.551,98	1.667,66	24.856,68	56.786,19	8.514,82	5.594,58	
20,01 - 30,00	11.938,28	326,84	603,64	10.838,84	23.707,60	2.388,71	2.488,97	
30,01 - 50,00	9.741,25	218,29	780,72	9.172,62	19.912,88	2.472,53	2.381,41	
50,01 - 100,00	5.455,29	128,04	634,05	8.283,15	14.500,53	3.174,00	2.705,94	
OLTRE 100,00	2.211,22	38,26	1.143,72	80.871,58	84.264,78	62.618,50	47.090,41	
VERCELLI	102.940,19	3.364,73	4.780,12	45.606,02	156.691,06	58.020,14	31.183,90	
FINO A 1,00	1.147,70	338,81	175,17	762,12	2.423,80	1.540,44	394,15	
1,01 - 2,00	2.428,45	325,40	288,96	1.581,70	4.624,51	3.245,78	915,86	
2,01 - 3,00	2.249,94	332,72	196,79	1.816,00	4.595,45	3.116,50	988,77	
3,01 - 5,00	4.113,73	545,21	341,10	3.402,08	8.402,12	4.885,77	1.828,39	
5,01 - 10,00	11.508,74	983,32	507,43	6.836,01	19.835,50	7.822,41	3.102,53	
10,01 - 20,00	20.047,76	552,28	515,47	7.262,35	28.377,86	6.844,69	3.331,66	
20,01 - 30,00	10.800,20	98,55	416,56	3.275,63	14.590,94	2.543,56	1.691,93	
30,01 - 50,00	12.840,73	63,22	469,29	3.185,57	16.558,81	3.101,19	2.336,80	
50,01 - 100,00	16.594,10	122,05	827,45	4.077,26	21.620,86	3.588,82	3.475,59	
OLTRE 100,00	21.208,84	3,17	1.041,90	13.407,30	35.661,21	21.330,98	13.118,22	
NOVARA	51.162,34	3.081,97	4.841,45	86.684,74	145.770,50	94.815,14	45.520,85	
FINO A 1,00	780,25	381,53	228,37	830,29	2.220,44	1.424,46	470,84	
1,01 - 2,00	1.282,69	516,50	349,87	2.722,87	4.871,93	3.339,37	1.152,11	
2,01 - 3,00	1.338,34	467,90	278,65	3.153,92	5.238,81	3.246,57	1.097,69	
3,01 - 5,00	2.755,06	665,28	356,46	5.572,89	9.349,69	4.997,91	1.590,45	
5,01 - 10,00	5.564,01	732,86	421,78	8.146,68	14.865,33	6.277,72	1.925,54	
10,01 - 20,00	6.872,84	234,20	511,15	6.141,19	13.759,38	4.061,63	1.629,86	
20,01 - 30,00	4.887,21	38,20	344,80	2.604,48	7.874,69	1.649,27	607,00	
30,01 - 50,00	7.805,78	20,80	479,63	2.851,14	11.157,35	2.264,20	1.135,79	
50,01 - 100,00	11.213,67	21,90	613,33	3.147,35	14.996,25	2.570,15	1.684,99	
OLTRE 100,00	8.662,49	2,80	1.257,41	51.513,93	61.436,63	64.983,86	34.226,58	
CUNEO	156.048,74	40.970,24	25.409,38	196.853,29	419.281,65	123.364,01	45.200,04	
FINO A 1,00	1.412,41	1.722,66	557,22	1.142,50	4.834,79	814,84	842,89	
1,01 - 2,00	3.695,71	3.022,76	1.519,15	3.282,77	11.520,39	2.676,88	1.606,30	
2,01 - 3,00	5.424,62	3.421,48	1.752,34	4.722,08	15.320,52	3.574,12	1.983,80	
3,01 - 5,00	17.287,83	8.145,66	4.230,25	13.251,26	42.915,00	9.609,47	4.556,44	
5,01 - 10,00	42.876,56	12.456,72	7.993,17	28.384,40	91.710,85	20.435,06	9.314,66	
10,01 - 20,00	45.532,85	7.618,89	5.607,59	26.941,03	85.700,36	18.898,16	7.802,62	
20,01 - 30,00	19.870,50	2.436,87	1.638,44	9.357,61	33.303,42	5.938,30	2.342,64	
30,01 - 50,00	14.274,78	1.192,02	921,53	6.977,64	23.365,97	4.322,38	1.739,33	
50,01 - 100,00	4.176,51	792,24	702,74	2.679,43	8.350,92	2.665,40	718,08	
OLTRE 100,00	1.496,97	160,94	486,95	100.114,57	102.259,43	54.429,40	14.293,28	
ASTI	44.722,23	34.160,67	3.372,47	25.086,19	107.341,56	18.083,50	12.217,00	
FINO A 1,00	704,22	1.809,66	150,94	376,44	3.041,26	682,87	689,48	
1,01 - 2,00	2.177,77	3.738,98	420,20	1.360,56	7.697,51	1.759,94	1.571,04	
2,01 - 3,00	3.128,18	4.474,19	396,98	2.118,01	10.117,36	1.869,71	1.615,08	
3,01 - 5,00	8.216,44	8.749,00	732,39	5.124,22	22.822,05	3.421,96	2.639,57	
5,01 - 10,00	14.860,70	10.265,63	886,02	8.227,39	34.239,74	5.206,08	3.263,20	
10,01 - 20,00	9.840,38	3.909,91	506,11	5.279,81	19.536,21	3.120,73	1.525,70	
20,01 - 30,00	2.774,84	628,02	150,97	1.491,48	5.045,31	1.034,32	389,63	
30,01 - 50,00	1.790,54	365,37	77,68	857,53	3.091,12	588,00	264,09	
50,01 - 100,00	643,12	83,49	45,88	160,27	932,76	202,39	154,89	
OLTRE 100,00	586,04	136,42	5,30	90,48	818,24	197,50	104,32	
ALESSANDRIA	155.062,63	34.782,12	9.198,66	22.707,82	221.751,23	47.202,91	23.804,71	
FINO A 1,00	2.568,72	2.552,81	307,08	189,09	5.617,70	469,86	783,87	
1,01 - 2,00	5.007,34	3.384,77	378,64	539,23	9.309,98	1.192,31	1.450,53	
2,01 - 3,00	6.155,90	3.333,73	414,09	732,21	10.635,93	1.644,52	1.503,12	
3,01 - 5,00	14.250,95	6.182,69	672,50	1.891,01	22.997,15	3.892,80	2.925,04	
5,01 - 10,00	33.300,26	9.808,98	1.223,19	4.701,64	49.034,07	9.872,50	5.304,40	
10,01 - 20,00	36.225,51	6.103,01	1.270,16	5.562,28	49.160,96	12.662,63	5.138,29	
20,01 - 30,00	16.135,65	1.409,86	834,17	2.358,13	20.737,81	5.842,84	1.905,56	
30,01 - 50,00	16.188,10	1.006,82	827,62	1.914,38	19.936,92	3.560,57	1.535,64	
50,01 - 100,00	14.886,03	633,81	886,98	1.465,90	17.872,72	2.767,00	1.401,35	
OLTRE 100,00	10.344,17	365,64	2.384,23	3.353,95	16.447,99	5.297,88	1.856,91	

Tav. 21 — Aziende con seminativi, per principali coltivazioni, classe di superficie totale e provincia

Superficie in ettari

PROVINCIE	CER E A L I				COLTIVAZIONI ORTIVE		COLTIVAZIONI FORAGGERE AVVICENDATE	
	Totale		di cui frumento		Aziende	Superficie a coltivazioni ortive	Aziende	Superficie a coltivazioni foraggere avvicendate
	Aziende	Superficie a cereali	Aziende	Superficie a frumento				
CLASSI DI SUPERFICIE TOTALE <i>Ettari</i>								
TORINO	32.261	76.195,35	23.671	44.278,07	30.018	3.244,68	11.860	19.640,86
FINO A 1,00	4.129	1.064,54	1.506	377,30	6.901	486,91	1.058	200,98
1,01 - 2,00	4.855	2.360,16	2.645	1.048,20	5.475	488,72	1.035	369,48
2,01 - 3,00	3.915	2.912,92	2.597	1.431,60	3.676	324,34	923	459,54
3,01 - 5,00	6.183	7.678,19	4.904	4.189,76	5.051	490,26	2.044	1.534,61
5,01 - 10,00	7.574	19.050,23	6.754	10.952,86	5.264	748,95	3.553	4.547,73
10,01 - 20,00	4.016	21.597,78	3.757	13.002,12	2.612	475,64	2.297	5.786,13
20,01 - 30,00	916	8.822,30	870	5.432,88	576	124,79	554	2.698,32
30,01 - 50,00	481	7.130,32	456	4.557,08	326	66,30	291	2.283,46
50,01 - 100,00	161	4.226,96	155	2.670,96	107	26,10	91	1.117,40
OLTRE 100,00	31	1.351,95	27	615,31	30	12,67	14	643,21
VERCELLI	13.206	92.518,89	5.345	12.921,95	15.103	754,46	3.805	8.222,61
FINO A 1,00	2.196	893,96	303	105,94	3.640	149,86	259	46,26
1,01 - 2,00	2.223	2.139,66	515	272,53	2.813	113,41	215	92,75
2,01 - 3,00	1.417	1.952,09	448	299,79	1.772	76,41	218	123,59
3,01 - 5,00	1.743	3.497,67	722	721,28	2.033	89,02	436	370,32
5,01 - 10,00	2.393	9.313,31	1.474	2.979,26	2.273	133,64	1.100	1.735,49
10,01 - 20,00	1.880	17.184,80	1.247	4.443,31	1.494	105,64	987	2.520,09
20,01 - 30,00	539	9.789,94	301	1.437,59	390	23,41	238	879,71
30,01 - 50,00	387	11.882,88	167	959,58	328	23,54	162	801,78
50,01 - 100,00	278	15.606,17	115	894,32	246	19,75	128	873,49
OLTRE 100,00	150	20.258,41	53	808,35	114	19,78	62	779,13
NOVARA	12.427	42.609,72	4.097	7.927,22	13.565	660,82	2.850	6.632,15
FINO A 1,00	2.588	532,58	117	24,71	2.943	117,06	111	22,80
1,01 - 2,00	2.544	909,95	338	105,90	3.212	147,08	205	59,56
2,01 - 3,00	1.749	993,11	462	199,73	2.098	92,32	236	101,74
3,01 - 5,00	2.057	2.167,02	908	612,99	2.284	105,27	516	273,39
5,01 - 10,00	1.835	4.489,65	1.126	1.347,54	1.763	94,18	735	736,77
10,01 - 20,00	806	5.601,65	578	1.504,68	720	42,46	466	1.103,32
20,01 - 30,00	286	4.116,34	208	927,48	182	13,50	180	726,19
30,01 - 50,00	270	6.572,35	199	1.298,82	167	20,57	189	1.160,10
50,01 - 100,00	208	9.799,89	113	1.077,78	136	16,45	147	1.336,99
OLTRE 100,00	84	7.427,18	48	827,59	60	11,93	65	1.111,29
CUNEO	38.955	82.983,70	33.385	56.802,61	37.618	3.104,94	32.135	64.584,78
FINO A 1,00	1.566	438,95	980	264,03	4.718	307,46	2.076	551,25
1,01 - 2,00	3.460	1.632,19	2.575	1.056,18	4.275	319,69	2.932	1.515,48
2,01 - 3,00	4.020	2.771,56	3.222	1.818,93	3.903	296,68	3.122	2.081,81
3,01 - 5,00	8.855	9.324,46	7.668	6.236,00	7.506	590,75	6.758	6.610,17
5,01 - 10,00	12.412	23.610,79	11.091	16.026,32	10.099	933,15	9.953	16.778,88
10,01 - 20,00	6.459	24.567,09	5.855	17.059,40	5.315	468,07	5.397	19.191,47
20,01 - 30,00	1.396	10.204,36	1.278	7.205,59	1.166	108,75	1.221	9.102,58
30,01 - 50,00	639	7.224,45	586	5.115,86	519	62,45	554	6.552,95
50,01 - 100,00	126	2.410,52	110	1.597,83	101	14,84	102	1.577,59
OLTRE 100,00	22	799,33	20	422,47	16	3,10	20	622,60
ASTI	22.113	32.460,94	19.984	22.380,33	10.958	1.227,81	12.394	9.086,46
FINO A 1,00	1.346	356,67	987	257,85	1.766	143,92	689	134,09
1,01 - 2,00	3.209	1.393,25	2.583	987,24	1.904	211,55	1.422	422,71
2,01 - 3,00	3.590	2.178,89	3.104	1.533,86	1.578	173,33	1.678	600,33
3,01 - 5,00	6.090	5.938,15	5.631	4.200,12	2.421	277,25	3.310	1.635,95
5,01 - 10,00	5.764	10.870,34	5.587	7.593,79	2.307	272,43	3.759	3.099,01
10,01 - 20,00	1.734	7.298,65	1.717	4.892,73	804	102,85	1.275	2.058,38
20,01 - 30,00	254	2.153,47	251	1.403,49	115	14,53	174	508,19
30,01 - 50,00	103	1.395,73	101	922,15	52	14,37	68	320,38
50,01 - 100,00	17	509,30	17	337,10	7	12,88	13	103,99
OLTRE 100,00	6	366,49	6	252,00	4	4,70	6	203,43
ALESSANDRIA	32.945	97.979,79	30.179	73.985,30	14.364	3.291,33	25.836	42.951,68
FINO A 1,00	4.203	1.438,45	3.155	1.087,23	3.144	370,54	2.392	537,36
1,01 - 2,00	4.483	3.023,52	3.860	2.435,35	2.070	410,46	2.784	1.137,78
2,01 - 3,00	3.899	3.713,77	3.534	2.987,36	1.470	378,29	2.812	1.556,88
3,01 - 5,00	6.106	8.412,62	5.766	6.757,01	2.226	596,36	5.028	4.134,71
5,01 - 10,00	7.900	19.821,82	7.672	15.916,88	2.912	832,70	7.065	10.296,57
10,01 - 20,00	4.315	22.093,44	4.227	17.473,49	1.732	449,44	3.975	11.261,15
20,01 - 30,00	1.048	10.333,28	1.021	7.779,74	432	104,79	940	4.582,05
30,01 - 50,00	603	11.211,14	576	8.021,45	243	77,77	514	3.816,44
50,01 - 100,00	290	10.602,32	277	6.799,84	105	38,94	245	3.378,42
OLTRE 100,00	98	7.329,43	91	4.726,95	30	32,04	81	2.250,32

Tav. 22 — Aziende con coltivazioni legnose agrarie, per principali coltivazioni, classe di superficie totale e provincia

Superficie in ettari

PROVINCIE	VITE		OLIVO		AGRUMI		FRUTTIFERI	
	Aziende	Superficie a vite	Aziende	Superficie a olivo	Aziende	Superficie ad agrumi	Aziende	Superficie a fruttiferi
CLASSI DI SUPERFICIE TOTALE Ettari								
TORINO	27.534	9.402,89	—	—	—	—	5.591	2.633,93
FINO A 1,00	6.841	1.168,42	—	—	—	—	1.037	151,81
1,01 - 2,00	5.549	1.318,22	—	—	—	—	1.031	247,22
2,01 - 3,00	3.720	1.097,62	—	—	—	—	727	236,25
3,01 - 5,00	4.833	1.842,70	—	—	—	—	1.121	491,10
5,01 - 10,00	4.639	2.553,45	—	—	—	—	1.135	758,30
10,01 - 20,00	1.607	1.108,26	—	—	—	—	432	425,14
20,01 - 30,00	232	186,05	—	—	—	—	64	115,77
30,01 - 50,00	79	62,88	—	—	—	—	30	136,11
50,01 - 100,00	32	60,83	—	—	—	—	10	63,21
OLTRE 100,00	2	4,46	—	—	—	—	4	9,02
VERCELLI	5.809	2.013,18	—	—	—	—	2.246	1.202,46
FINO A 1,00	1.437	260,95	—	—	—	—	501	70,79
1,01 - 2,00	999	236,36	—	—	—	—	388	81,34
2,01 - 3,00	734	213,29	—	—	—	—	298	109,58
3,01 - 5,00	966	363,42	—	—	—	—	356	158,12
5,01 - 10,00	1.115	549,16	—	—	—	—	465	392,88
10,01 - 20,00	481	276,60	—	—	—	—	202	255,64
20,01 - 30,00	56	68,54	—	—	—	—	20	14,61
30,01 - 50,00	16	32,60	—	—	—	—	9	30,62
50,01 - 100,00	4	9,60	—	—	—	—	4	88,37
OLTRE 100,00	1	2,66	—	—	—	—	3	0,51
NOVARA	10.025	2.895,25	—	—	—	—	854	159,02
FINO A 1,00	2.448	361,66	—	—	—	—	231	19,33
1,01 - 2,00	2.319	485,58	—	—	—	—	228	29,41
2,01 - 3,00	1.672	443,16	—	—	—	—	125	23,75
3,01 - 5,00	1.857	625,82	—	—	—	—	139	36,99
5,01 - 10,00	1.338	701,81	—	—	—	—	93	29,52
10,01 - 20,00	319	221,31	—	—	—	—	24	9,51
20,01 - 30,00	39	32,18	—	—	—	—	8	6,02
30,01 - 50,00	21	16,13	—	—	—	—	4	2,39
50,01 - 100,00	9	6,40	—	—	—	—	1	0,50
OLTRE 100,00	3	1,20	—	—	—	—	1	1,60
CUNEO	30.102	19.840,79	—	—	—	—	23.171	20.950,63
FINO A 1,00	4.341	979,92	—	—	—	—	2.999	737,19
1,01 - 2,00	4.265	1.602,96	—	—	—	—	3.243	1.408,57
2,01 - 3,00	3.649	1.872,35	—	—	—	—	2.743	1.534,16
3,01 - 5,00	6.610	4.529,05	—	—	—	—	5.042	3.587,12
5,01 - 10,00	7.675	6.665,77	—	—	—	—	5.905	5.738,47
10,01 - 20,00	3.035	3.136,32	—	—	—	—	2.545	4.451,89
20,01 - 30,00	376	503,93	—	—	—	—	474	1.903,57
30,01 - 50,00	122	251,82	—	—	—	—	174	935,95
50,01 - 100,00	25	208,54	—	—	—	—	39	582,90
OLTRE 100,00	4	90,13	—	—	—	—	7	70,81
ASTI	30.337	30.433,84	—	—	—	—	8.196	3.384,82
FINO A 1,00	5.334	1.619,23	—	—	—	—	1.005	179,36
1,01 - 2,00	5.817	3.351,88	—	—	—	—	1.385	360,80
2,01 - 3,00	4.760	4.069,14	—	—	—	—	1.124	362,11
3,01 - 5,00	6.755	7.951,30	—	—	—	—	1.894	717,31
5,01 - 10,00	5.770	9.165,01	—	—	—	—	1.943	996,64
10,01 - 20,00	1.602	3.247,42	—	—	—	—	693	601,49
20,01 - 30,00	202	514,42	—	—	—	—	103	101,62
30,01 - 50,00	79	320,50	—	—	—	—	41	42,73
50,01 - 100,00	12	75,71	—	—	—	—	5	7,26
OLTRE 100,00	6	119,23	—	—	—	—	3	15,50
ALESSANDRIA	34.476	32.622,17	—	—	—	—	3.906	1.864,42
FINO A 1,00	8.288	2.424,59	—	—	—	—	655	117,99
1,01 - 2,00	5.557	3.189,26	—	—	—	—	541	174,28
2,01 - 3,00	3.964	3.155,77	—	—	—	—	428	162,45
3,01 - 5,00	5.679	5.873,49	—	—	—	—	709	283,68
5,01 - 10,00	6.682	9.258,64	—	—	—	—	914	481,84
10,01 - 20,00	3.220	5.689,74	—	—	—	—	485	372,42
20,01 - 30,00	648	1.310,09	—	—	—	—	94	81,98
30,01 - 50,00	296	895,57	—	—	—	—	47	86,70
50,01 - 100,00	110	534,75	—	—	—	—	21	91,35
OLTRE 100,00	32	290,27	—	—	—	—	12	11,73

Tav. 23 — Aziende con bovini, per forma di conduzione, numero di capi e provincia

PROVINCIE NUMERO DI CAPI	CONDUZIONE DIRETTA DEL COLTIVATORE		CONDUZIONE CON SALARIATI E/O COMPARTICIPANTI (in economia)		CONDUZIONE A COLONIA PARZIARIA APPODERATA (mezzadria)		ALTRA FORMA DI CONDUZIONE		T O T A L E	
	Aziende	Capi	Aziende	Capi	Aziende	Capi	Aziende	Capi	Aziende	Capi
TORINO	29.446	316.102	206	13.348	311	7.495	—	—	29.963	336.945
1 - 2	7.715	12.283	31	53	16	28	—	—	7.762	12.364
3 - 5	6.097	25.086	25	98	43	182	—	—	6.165	25.366
6 - 10	6.638	51.543	29	239	60	467	—	—	6.727	52.249
11 - 20	5.036	73.186	29	455	65	953	—	—	5.130	74.594
21 - 50	3.263	101.226	38	1.297	88	3.016	—	—	3.389	105.539
51 - 100	605	40.077	25	1.797	34	2.217	—	—	664	44.091
101 - 500	92	12.701	23	5.041	5	632	—	—	120	18.374
OLTRE 500	—	—	6	4.368	—	—	—	—	6	4.368
VERCELLI	7.068	78.637	103	7.325	28	298	11	120	7.210	86.380
1 - 2	745	1.268	—	—	1	2	—	—	746	1.270
3 - 5	1.635	6.411	8	32	7	29	2	8	1.652	6.480
6 - 10	2.145	16.743	14	112	13	105	3	28	2.175	16.988
11 - 20	1.700	24.583	13	182	5	65	6	84	1.724	24.914
21 - 50	752	22.546	30	1.027	1	42	—	—	783	23.615
51 - 100	75	4.861	20	1.420	1	55	—	—	96	6.336
101 - 500	16	2.225	16	3.040	—	—	—	—	32	5.265
OLTRE 500	—	—	2	1.512	—	—	—	—	2	1.512
NOVARA	9.022	79.242	116	8.825	4	24	—	—	9.142	88.091
1 - 2	3.389	5.053	14	19	—	—	—	—	3.403	5.072
3 - 5	2.444	9.306	10	40	2	8	—	—	2.456	9.354
6 - 10	1.446	10.999	4	32	2	16	—	—	1.452	11.047
11 - 20	875	12.764	3	58	—	—	—	—	878	12.822
21 - 50	630	19.867	34	1.180	—	—	—	—	664	21.047
51 - 100	181	12.236	25	1.972	—	—	—	—	206	14.208
101 - 500	56	8.216	25	4.915	—	—	—	—	81	13.131
OLTRE 500	1	801	1	609	—	—	—	—	2	1.410
CUNEO	37.313	498.354	215	10.575	1.297	25.772	1	4	38.826	534.705
1 - 2	5.876	9.774	21	30	81	126	—	—	5.978	9.930
3 - 5	9.633	37.787	33	129	190	784	1	4	9.857	38.704
6 - 10	9.151	70.860	27	204	285	2.254	—	—	9.463	73.318
11 - 20	6.133	92.916	27	406	285	4.410	—	—	6.445	97.732
21 - 50	5.078	170.844	49	1.729	375	12.261	—	—	5.502	184.834
51 - 100	1.264	90.362	28	2.045	76	5.199	—	—	1.368	97.606
101 - 500	176	23.974	28	4.907	5	738	—	—	209	29.619
OLTRE 500	2	1.837	2	1.125	—	—	—	—	4	2.962
ASTI	14.625	98.312	195	5.581	331	2.683	190	843	15.341	107.419
1 - 2	3.672	5.865	28	40	58	89	67	107	3.825	6.101
3 - 5	5.069	19.949	37	141	103	421	83	323	5.292	20.834
6 - 10	3.755	28.196	49	368	92	746	26	195	3.922	29.505
11 - 20	1.521	21.432	37	523	56	790	12	157	1.626	22.902
21 - 50	520	15.205	30	990	22	637	2	61	574	16.893
51 - 100	69	4.668	6	450	—	—	—	—	75	5.118
101 - 500	19	2.997	7	1.049	—	—	—	—	26	4.046
OLTRE 500	—	—	1	2.020	—	—	—	—	1	2.020
ALESSANDRIA	14.784	104.790	355	14.528	786	4.880	57	287	15.982	124.495
1 - 2	4.450	6.881	41	57	304	436	27	41	4.822	7.415
3 - 5	4.725	18.284	36	148	210	807	13	46	4.984	19.285
6 - 10	3.341	25.237	56	443	147	1.145	9	65	3.553	26.890
11 - 20	1.523	21.750	67	1.027	85	1.224	7	98	1.682	24.099
21 - 50	574	17.332	74	2.523	36	988	1	37	685	20.880
51 - 100	132	8.951	47	3.577	4	290	—	—	183	12.818
101 - 500	39	6.355	32	5.275	—	—	—	—	71	11.630
OLTRE 500	—	—	2	1.478	—	—	—	—	2	1.478

Tav. 24 — Giornate di lavoro prestate dalle varie categorie di manodopera agricola, per classe di superficie totale delle aziende e provincia

PROVINCIE	AZIENDE	GIORNATE DI LAVORO PRESTATE DA						Totale
		Conduttori	Familiari del conduttore	Dirigenti e impiegati	Salariati fissi	Braccianti e giornalieri	Coloni impropri	
TORINO	68.112	9.283.867	8.693.006	32.119	492.309	433.327	6.660	18.941.288
SENZA TERRENO AGRARIO	193	27.430	17.567	350	14.615	4.011	—	63.973
FINO A 1,00	17.744	1.027.874	404.777	342	14.282	36.376	1.430	1.485.081
1,01 - 2,00	12.868	1.226.603	701.314	1.092	29.164	39.729	682	1.998.584
2,01 - 3,00	8.267	1.068.338	726.264	276	25.275	29.009	1.095	1.850.257
3,01 - 5,00	10.812	1.837.118	1.520.261	1.540	35.280	54.037	966	3.449.202
5,01 - 10,00	10.622	2.292.238	2.450.223	3.050	47.693	51.318	1.097	4.845.619
10,01 - 20,00	5.178	1.255.684	1.821.722	1.069	61.535	64.855	520	3.205.385
20,01 - 30,00	1.184	295.116	550.722	810	49.995	28.332	20	924.995
30,01 - 50,00	663	158.138	321.710	6.555	71.792	34.015	—	592.210
50,01 - 100,00	302	61.411	138.930	2.967	60.364	24.566	850	289.088
OLTRE 100,00	279	33.917	39.516	14.068	82.314	67.079	—	236.894
VERCELLI	30.475	2.443.405	1.734.417	12.151	232.433	480.745	5.565	4.908.716
SENZA TERRENO AGRARIO	119	18.192	6.939	735	12.912	2.883	—	41.661
FINO A 1,00	7.857	173.199	39.257	12	2.109	10.673	96	225.346
1,01 - 2,00	5.968	210.669	62.292	138	1.000	14.660	157	288.916
2,01 - 3,00	3.530	198.090	75.662	1	1.907	12.492	586	288.738
3,01 - 5,00	3.875	325.976	153.183	2	2.365	20.996	170	502.692
5,01 - 10,00	4.292	605.641	408.335	187	9.667	44.523	2.838	1.071.191
10,01 - 20,00	2.786	517.464	472.249	1.936	12.454	50.103	1.139	1.055.345
20,01 - 30,00	776	154.760	171.197	458	12.771	35.371	129	374.686
30,01 - 50,00	574	113.402	154.731	1.312	23.508	56.705	—	349.658
50,01 - 100,00	417	81.360	121.084	1.227	50.738	87.713	—	342.122
OLTRE 100,00	281	44.652	69.488	6.143	103.002	144.626	450	368.361
NOVARA	27.916	3.253.820	2.657.554	16.684	479.283	1.431.850	1.767	7.840.958
SENZA TERRENO AGRARIO	103	14.777	9.612	582	8.335	5.185	—	38.491
FINO A 1,00	7.454	315.006	110.603	77	7.357	213.765	80	646.888
1,01 - 2,00	6.337	496.997	244.398	217	11.931	110.320	90	863.953
2,01 - 3,00	3.869	446.405	267.319	47	5.087	15.586	20	734.464
3,01 - 5,00	4.111	653.036	464.596	77	11.811	307.746	225	1.437.491
5,01 - 10,00	3.350	699.278	625.287	1.578	12.853	229.366	780	1.569.142
10,01 - 20,00	1.405	339.404	410.667	1.525	29.983	69.727	—	851.306
20,01 - 30,00	416	104.872	153.666	862	45.990	13.683	—	319.073
30,01 - 50,00	373	92.204	179.556	1.552	79.585	31.668	50	384.615
50,01 - 100,00	276	66.111	150.816	3.611	131.817	360.469	522	713.346
OLTRE 100,00	222	25.730	41.034	6.556	134.534	74.335	—	282.189
CUNEO	73.977	11.942.394	12.452.385	12.747	522.033	875.309	7.085	25.811.953
SENZA TERRENO AGRARIO	331	54.235	28.887	975	23.813	4.427	—	112.337
FINO A 1,00	12.132	695.839	281.117	30	12.278	48.414	1.207	1.038.885
1,01 - 2,00	10.466	1.112.965	583.710	115	15.216	70.706	971	1.783.683
2,01 - 3,00	8.380	1.241.475	800.794	30	13.841	62.231	471	2.118.842
3,01 - 5,00	14.472	2.692.092	2.243.091	494	33.021	114.615	1.375	5.084.688
5,01 - 10,00	17.100	3.636.050	4.197.360	1.136	61.633	185.890	1.212	8.083.281
10,01 - 20,00	8.256	1.873.419	2.958.283	743	95.694	188.881	593	5.117.613
20,01 - 30,00	1.732	407.656	841.310	1.491	79.104	95.783	725	1.426.069
30,01 - 50,00	805	188.605	429.539	2.586	88.292	59.379	81	768.482
50,01 - 100,00	182	34.003	81.859	1.700	63.389	33.502	450	214.903
OLTRE 100,00	121	6.055	6.435	3.447	35.752	11.481	—	63.170
ASTI	36.440	4.917.381	4.253.529	5.200	242.391	501.729	144.595	10.064.825
SENZA TERRENO AGRARIO	33	2.384	710	990	5.575	320	—	9.979
FINO A 1,00	7.771	353.566	118.658	—	1.610	44.752	11.438	530.024
1,01 - 2,00	7.378	680.537	335.965	13	8.430	73.958	22.681	1.121.584
2,01 - 3,00	5.452	767.198	484.752	40	8.640	64.326	21.447	1.346.403
3,01 - 5,00	7.387	1.329.874	1.094.037	—	28.037	104.594	43.386	2.599.928
5,01 - 10,00	6.192	1.300.439	1.463.653	840	63.938	112.217	33.199	2.974.286
10,01 - 20,00	1.820	401.377	605.165	410	59.535	63.019	10.772	1.140.278
20,01 - 30,00	272	57.426	107.382	125	18.432	15.925	1.580	200.870
30,01 - 50,00	109	20.977	38.467	800	26.760	11.205	92	98.301
50,01 - 100,00	19	3.032	4.740	490	7.997	2.690	—	18.949
OLTRE 100,00	7	571	—	1.492	13.437	8.723	—	24.223
ALESSANDRIA	50.081	5.931.329	4.534.732	24.137	647.454	685.875	63.407	11.886.934
SENZA TERRENO AGRARIO	46	6.168	2.860	—	1.879	1.300	80	12.287
FINO A 1,00	13.195	549.472	167.946	330	3.810	41.726	8.123	771.407
1,01 - 2,00	7.898	617.282	271.434	30	4.040	47.647	7.545	947.978
2,01 - 3,00	5.440	623.821	327.946	250	2.750	43.516	5.627	1.003.910
3,01 - 5,00	7.473	1.096.187	737.099	15	18.208	73.374	11.262	1.936.145
5,01 - 10,00	8.958	1.624.556	1.390.273	321	54.429	123.390	13.781	3.206.750
10,01 - 20,00	4.798	954.809	1.050.340	2.038	89.824	123.357	9.354	2.229.722
20,01 - 30,00	1.168	243.704	300.414	902	64.541	58.195	4.635	672.391
30,01 - 50,00	655	137.680	177.259	3.702	109.780	55.891	1.800	486.112
50,01 - 100,00	325	59.964	87.546	6.692	155.524	44.358	—	354.084
OLTRE 100,00	125	17.686	21.615	9.857	142.669	73.121	1.200	266.148

Tav. 25 — Aziende che utilizzano alcuni principali mezzi meccanici di uso agricolo, per classe di superficie totale e provincia

PROVINCIE	TRATTRICI		MOTOCOLTIVATORI		MIETITREBBIATRICI		MACCHINE PER LA RACCOLTA DEL FORAGGIO	
	Aziende in complesso	di cui aziende che utilizzano solo mezzi forniti da terzi	Aziende in complesso	di cui aziende che utilizzano solo mezzi forniti da terzi	Aziende in complesso	di cui aziende che utilizzano solo mezzi forniti da terzi	Aziende in complesso	di cui aziende che utilizzano solo mezzi forniti da terzi
TORINO	30.377	12.271	24.035	6.579	14.954	13.455	11.328	5.062
SENZA TERRENO AGRARIO	5	2	—	—	—	—	—	—
FINO A 1,00	4.138	3.503	3.990	2.044	973	913	443	393
1,01 - 2,00	4.396	3.139	4.173	1.642	1.574	1.503	885	799
2,01 - 3,00	3.395	1.970	3.135	994	1.477	1.392	804	686
3,01 - 5,00	5.580	2.249	4.687	1.101	2.786	2.632	1.695	1.285
5,01 - 10,00	7.197	1.166	4.949	568	4.076	3.790	3.301	1.448
10,01 - 20,00	4.017	180	2.261	171	2.786	2.381	2.864	391
20,01 - 30,00	932	22	451	26	720	529	760	34
30,01 - 50,00	496	18	243	17	403	245	420	21
50,01 - 100,00	176	12	101	10	136	57	134	5
OLTRE 100,00	45	10	45	6	23	13	22	—
VERCELLI	12.909	5.129	5.940	1.262	9.235	6.871	3.491	1.395
SENZA TERRENO AGRARIO	—	—	—	—	—	—	—	—
FINO A 1,00	2.245	1.525	686	310	1.092	932	120	106
1,01 - 2,00	2.169	1.500	645	263	1.484	1.238	220	184
2,01 - 3,00	1.348	802	598	176	871	723	183	154
3,01 - 5,00	1.587	704	873	210	1.102	877	327	231
5,01 - 10,00	2.261	474	1.287	186	1.768	1.463	827	384
10,01 - 20,00	1.891	103	988	88	1.640	1.177	971	239
20,01 - 30,00	559	8	286	14	497	265	281	55
30,01 - 50,00	397	2	250	5	369	134	235	26
50,01 - 100,00	296	8	189	8	267	46	198	14
OLTRE 100,00	156	3	138	2	145	16	129	2
NOVARA	10.472	6.362	9.487	3.339	4.498	3.803	1.654	316
SENZA TERRENO AGRARIO	3	2	—	—	—	—	—	—
FINO A 1,00	2.150	1.977	987	818	295	276	13	12
1,01 - 2,00	1.938	1.690	1.540	1.063	523	476	20	17
2,01 - 3,00	1.302	1.039	1.317	670	485	439	35	18
3,01 - 5,00	1.662	1.052	1.802	527	828	740	117	48
5,01 - 10,00	1.686	508	1.963	198	1.019	924	359	109
10,01 - 20,00	835	67	958	36	597	519	426	72
20,01 - 30,00	303	12	309	7	241	178	205	18
30,01 - 50,00	287	7	298	10	238	169	228	16
50,01 - 100,00	214	3	225	6	194	63	182	6
OLTRE 100,00	92	5	88	4	78	19	69	—
CUNEO	43.390	19.577	38.160	13.333	11.342	10.443	15.234	7.251
SENZA TERRENO AGRARIO	15	2	—	—	—	—	—	—
FINO A 1,00	3.443	2.899	4.065	2.864	294	281	526	465
1,01 - 2,00	4.919	3.776	4.902	2.768	721	693	1.144	971
2,01 - 3,00	4.659	3.093	4.446	1.952	811	776	1.191	945
3,01 - 5,00	9.339	4.856	8.467	2.728	2.016	1.952	2.690	1.967
5,01 - 10,00	12.468	3.847	10.376	2.205	3.390	3.212	4.614	2.142
10,01 - 20,00	6.346	967	4.690	683	2.637	2.424	3.437	660
20,01 - 30,00	1.408	98	780	100	902	714	1.011	71
30,01 - 50,00	637	27	331	19	469	338	508	25
50,01 - 100,00	126	10	85	11	85	45	92	4
OLTRE 100,00	30	2	18	3	17	8	21	1
ASTI	24.600	16.733	25.163	11.737	4.055	3.874	2.886	1.912
SENZA TERRENO AGRARIO	—	—	—	—	—	—	—	—
FINO A 1,00	2.717	2.623	3.128	2.627	236	233	76	70
1,01 - 2,00	4.235	3.938	4.447	3.032	555	546	235	226
2,01 - 3,00	3.847	3.356	4.065	2.283	583	568	301	285
3,01 - 5,00	5.988	4.253	6.142	2.457	983	964	608	549
5,01 - 10,00	5.659	2.265	5.480	1.138	987	930	870	569
10,01 - 20,00	1.760	264	1.577	170	510	479	585	193
20,01 - 30,00	264	27	218	23	121	97	126	16
30,01 - 50,00	104	5	83	6	64	47	67	4
50,01 - 100,00	19	2	16	1	12	8	12	—
OLTRE 100,00	7	—	7	—	4	2	6	—
ALESSANDRIA	39.227	24.979	25.908	13.265	14.075	13.293	4.884	2.658
SENZA TERRENO AGRARIO	2	2	—	—	—	—	—	—
FINO A 1,00	7.318	6.948	4.053	3.296	1.938	1.921	193	183
1,01 - 2,00	6.023	5.283	3.502	2.391	1.979	1.953	293	275
2,01 - 3,00	4.514	3.538	2.799	1.704	1.578	1.549	314	289
3,01 - 5,00	6.577	4.357	4.514	2.412	2.263	2.231	625	524
5,01 - 10,00	8.235	3.436	6.078	2.389	3.027	2.927	1.150	799
10,01 - 20,00	4.450	1.124	3.485	873	1.913	1.788	1.137	447
20,01 - 30,00	1.086	203	805	142	594	479	471	85
30,01 - 50,00	618	67	386	38	446	306	399	44
50,01 - 100,00	303	16	210	16	249	125	221	11
OLTRE 100,00	101	5	76	4	88	34	81	1

