

ISTITUTO CENTRALE DI STATISTICA
2° CENSIMENTO GENERALE DELL'AGRICOLTURA
25 OTTOBRE 1970

VOLUME II
DATI SULLE CARATTERISTICHE STRUTTURALI
DELLE AZIENDE

SICILIA

DATI REGIONALI E PROVINCIALI



INDICE

CARTA PLANIMETRICA

AVVERTENZE.	Pag.	V
---------------------	------	---

TAVOLE INTRODUTTIVE

TAVOLA 1 - Aziende per forma di conduzione e classe di superficie totale . . .	Pag.	3
TAVOLA 2 - Aziende per forma di conduzione e titolo di possesso dei terreni . . .	»	3
<i>A</i> - Superficie totale	»	3
<i>B</i> - Superficie agricola utilizzata (SAU)	»	3
TAVOLA 3 - Ripartizione della superficie aziendale secondo l'utilizzazione dei terreni, per classe di superficie totale	»	4
TAVOLA 4 - Aziende con bovini, per forma di conduzione e numero di capi . . .	»	4
TAVOLA 5 - Giornate di lavoro prestate dalle varie categorie di manodopera agricola, per forma di conduzione delle aziende	»	4

TAVOLE ANALITICHE

Dati regionali

TAVOLA 6 - Aziende per forma di conduzione, classe di superficie totale e titolo di possesso della superficie totale	Pag.	6
<i>A</i> - Totale	»	6
<i>B</i> - Montagna	»	8
<i>C</i> - Collina	»	10
<i>D</i> - Pianura	»	12
TAVOLA 7 - Aziende per forma di conduzione, classe di superficie totale e titolo di possesso della superficie agricola utilizzata (SAU).	»	14
<i>A</i> - Totale	»	14
<i>B</i> - Montagna	»	16
<i>C</i> - Collina	»	18
<i>D</i> - Pianura	»	20
TAVOLA 8 - Aziende per frammentazione in corpi di terreno	»	22
TAVOLA 9 - Ripartizione della superficie aziendale secondo l'utilizzazione dei terreni	»	23
TAVOLA 10 - Aziende con seminativi, per principali coltivazioni	»	24

TAVOLA 11 - Aziende con coltivazioni legnose agrarie, per principali coltivazioni	<i>Pag.</i>	25
TAVOLA 12 - Aziende con bovini, per numero di capi.	»	26
TAVOLA 13 - Giornate di lavoro prestate dalle varie categorie di manodopera agricola	»	28
TAVOLA 14 - Azienda secondo la classe di età del conduttore	»	29
TAVOLA 15 - Aziende a conduzione diretta del coltivatore che impiegano anche giornate lavorative di manodopera salariata	»	30
TAVOLA 16 - Aziende che utilizzano alcuni principali mezzi meccanici di uso agricolo	»	31

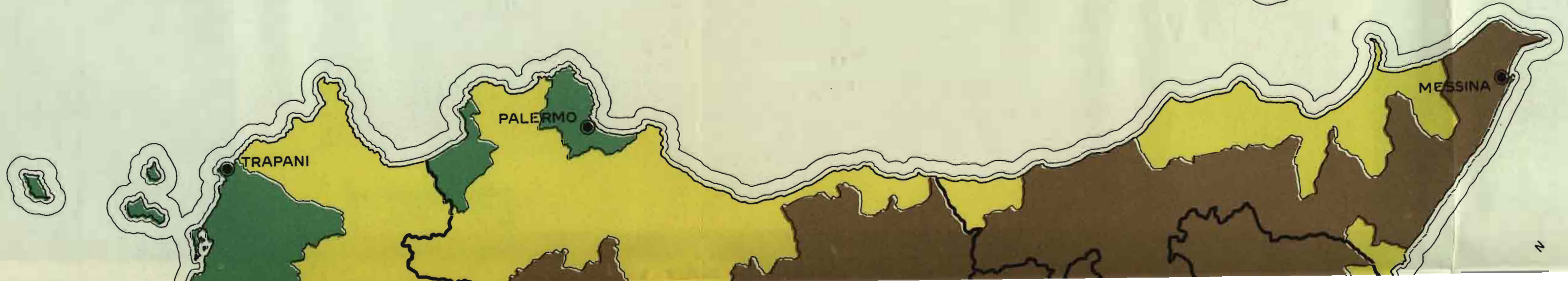
Dati provinciali

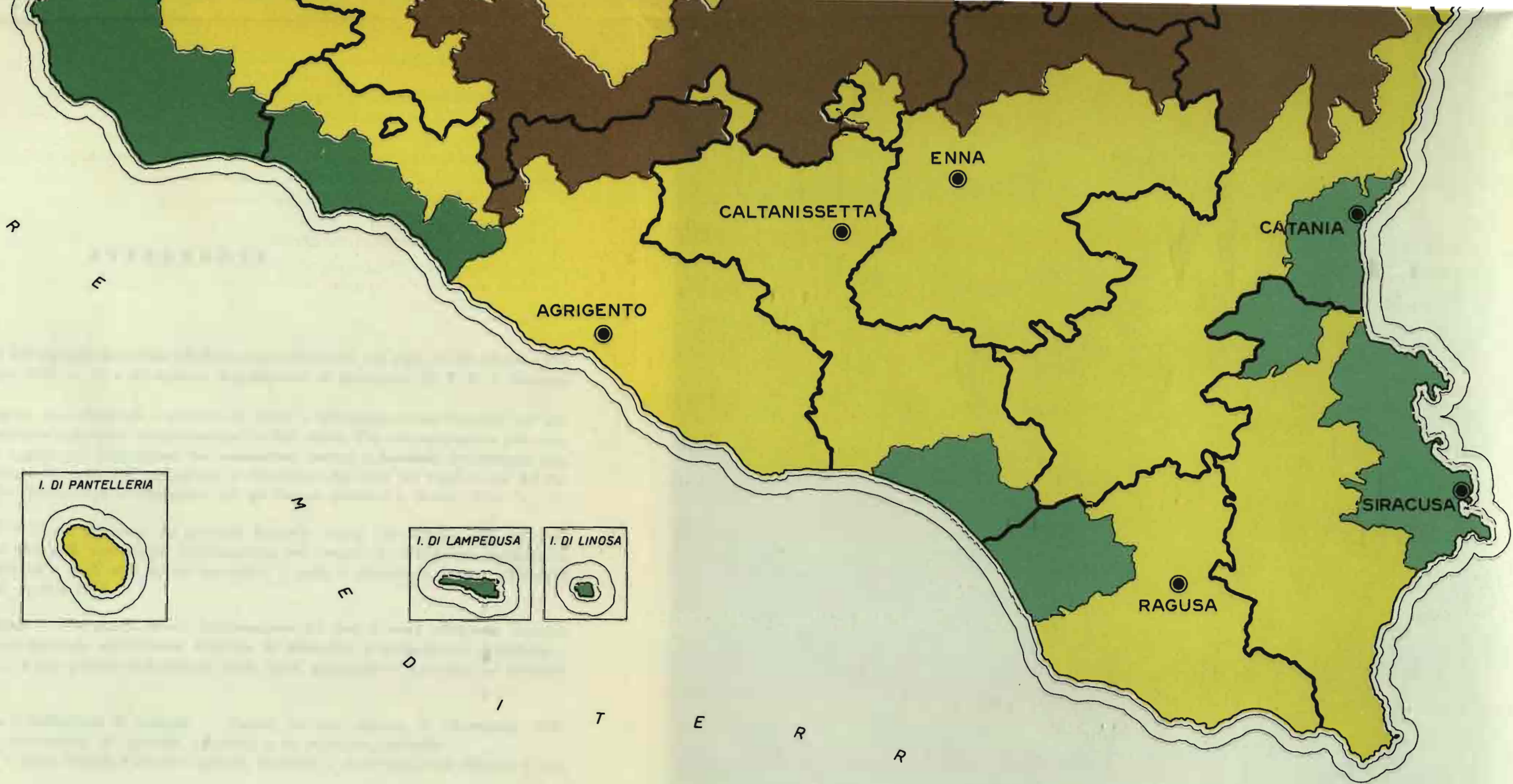
TAVOLA 17 - Aziende per forma di conduzione, classe di superficie totale e provincia	<i>Pag.</i>	34
TAVOLA 18 - Aziende secondo il titolo di possesso dei terreni, per forma di conduzione e provincia	»	36
TAVOLA 19 - Aziende per frammentazione in corpi di terreno, classe di superficie totale e provincia	»	40
TAVOLA 20 - Ripartizione della superficie aziendale secondo l'utilizzazione dei terreni, per classe di superficie totale e provincia	»	42
TAVOLA 21 - Aziende con seminativi, per principali coltivazioni, classe di superficie totale e provincia	»	44
TAVOLA 22 - Aziende con coltivazioni legnose agrarie, per principali coltivazioni, classe di superficie totale e provincia	»	46
TAVOLA 23 - Aziende con bovini, per forma di conduzione, numero di capi e provincia	»	48
TAVOLA 24 - Giornate di lavoro prestate dalle varie categorie di manodopera agricola, per classe di superficie totale delle aziende e provincia	»	50
TAVOLA 25 - Aziende che utilizzano alcuni principali mezzi meccanici di uso agricolo, per classe di superficie totale e provincia.	»	52

S I C I L I A



M A R E T I R R E N O





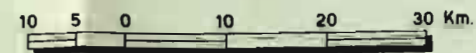
ZONE ALTIMETRICHE

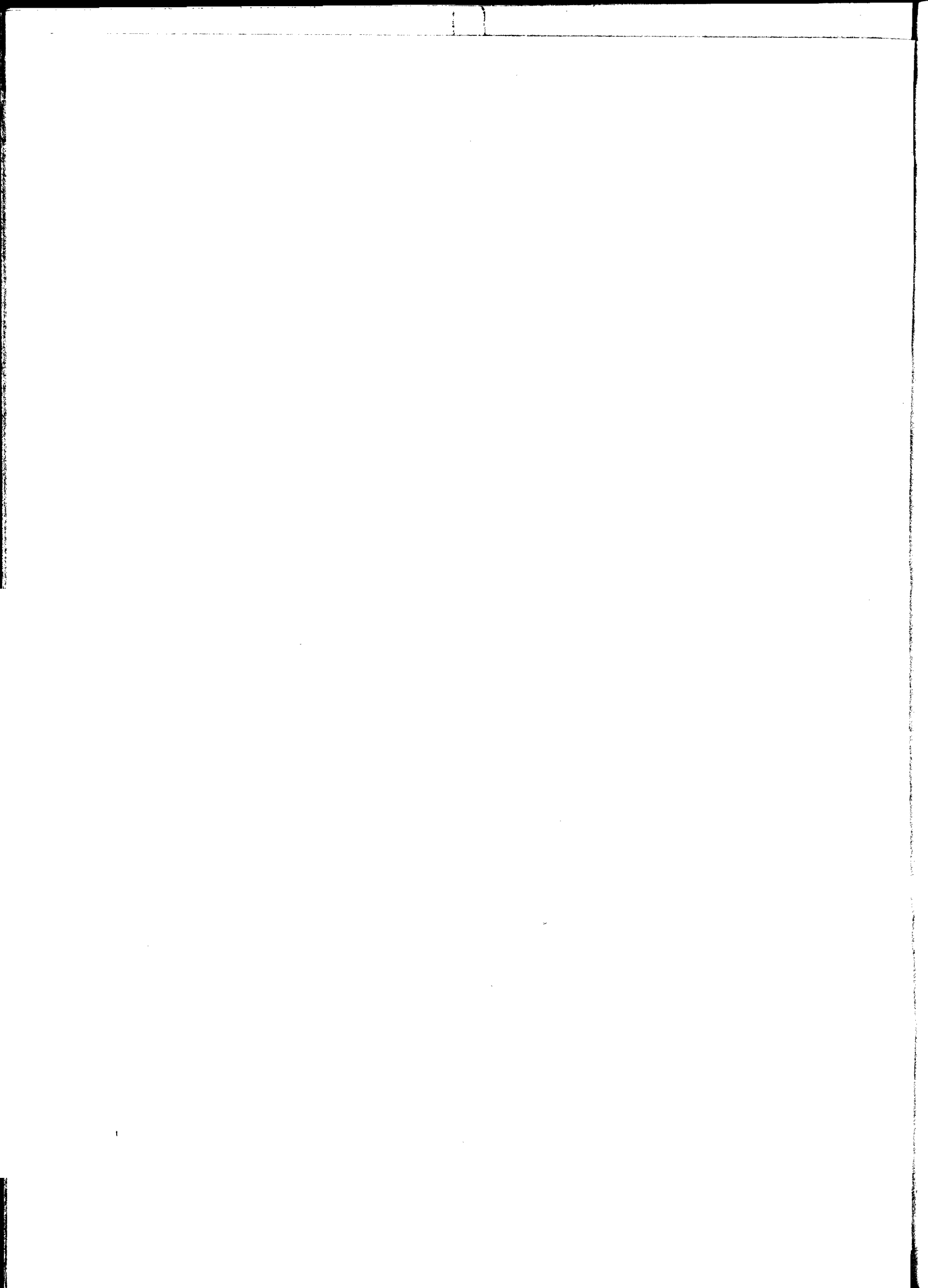
- Montagna
- Collina
- Pianura

SEGNI CONVENZIONALI

- Confine di provincia

SCALA 1:750'000





AVVERTENZE

Il 2° Censimento Generale dell'Agricoltura è stato effettuato con riferimento alla data del 25 ottobre 1970, in virtù della Legge 31 gennaio 1969, n. 14, e del relativo Regolamento di esecuzione (D. P. R. 9 dicembre 1970, n. 1392).

Nelle avvertenze che seguono sono illustrati i caratteri ai quali si riferiscono i dati riportati nel presente fascicolo, allo scopo di assicurare una esatta interpretazione dei dati stessi. Per una conoscenza più completa delle modalità tecniche seguite per l'esecuzione del censimento, vedasi il fascicolo dell'Istituto Centrale di Statistica « 2° Censimento Generale dell'Agricoltura e rilevazione dei dati per l'istituzione del Catasto Viticolo, 25 ottobre 1970, Disposizioni ed istruzioni per gli Organi periferici », Roma, 1970.

1. - **Riferimento dei dati** — I dati contenuti nel presente fascicolo fanno riferimento alla data del 25 ottobre 1970, ad eccezione di quelli concernenti l'utilizzazione dei terreni, le coltivazioni praticate, il lavoro, l'utilizzazione delle trattrici e degli altri mezzi meccanici, i quali si riferiscono, invece, all'annata agraria 1° novembre 1969 - 31 ottobre 1970.

2. - **Circoscrizioni territoriali** — Per alcune tavole l'elaborazione dei dati è stata effettuata secondo le zone altimetriche definite nel fascicolo dell'Istituto Centrale di Statistica « Circoscrizioni statistiche », Metodi e Norme, Serie C, n. 1, e che possono individuarsi dalla carta planimetrica riportata nel presente fascicolo.

3. - **Campo di rilevazione e definizione di azienda** — Hanno formato oggetto di rilevazione tutte le aziende agricole, forestali e zootecniche, di qualsiasi ampiezza e da chiunque condotte.

Quale unità di rilevazione è stata assunta l'azienda agricola, forestale o zootecnica, così definita ai fini del censimento:

« Per azienda agricola, forestale o zootecnica si intende l'unità tecnico-economica costituita da terreni, anche in appezzamenti non contigui, ed eventualmente da impianti ed attrezzature varie, in cui si attua la produzione agraria, forestale o zootecnica ad opera di un conduttore, e cioè persona fisica, società od ente, che ne sopporta il rischio sia da solo (conduttore coltivatore o conduttore con salariati e/o compartecipanti), sia in associazione ad un mezzadro o colono parziario ».

Hanno costituito unità di rilevazione anche le aziende prive di terreno agrario, intendendosi per tali: a) le aziende zootecniche nelle quali si attua l'allevamento del bestiame senza utilizzazione di terreno agrario (ad esempio: allevamenti di suini annessi a caseifici industriali, allevamenti intensivi di pollame, allevamenti specializzati di api o bachi da seta); b) le aziende zootecniche che praticano l'allevamento di bestiame utilizzando terreni pascolativi appartenenti a Comuni, ad altri Enti pubblici o a privati, senza che i terreni possano configurarsi come elementi costitutivi di dette aziende.

Non hanno, invece, formato oggetto di rilevazione:

a) *le aziende completamente abbandonate dal punto di vista colturale*, per emigrazione del conduttore o per altre cause, anche se i terreni hanno dato luogo ancora ad una produzione spontanea;

b) *i terreni incolti o coltivati saltuariamente*, destinati ad aree fabbricabili;

c) *i parchi ed i giardini ornamentali a chiunque appartenenti, salvo il caso in cui gli stessi fossero situati entro il perimetro dei terreni che costituiscono l'azienda agricola*;

d) *i piccoli orti a carattere familiare*, generalmente annessi alle abitazioni e la cui produzione è stata destinata normalmente al consumo familiare, salvo il caso in cui la persona che ne disponeva fosse anche conduttore di azienda agricola, nel qual caso l'orto è stato considerato come parte integrante dell'azienda stessa;

e) *i piccoli allevamenti a carattere familiare*, costituiti da uno o due capi di bestiame suino, ovino, caprino o da pochi animali da cortile (polli, tacchini, oche, conigli, ecc.) utilizzati normalmente per il consumo familiare, salvo il caso in cui la persona che ne disponeva fosse anche conduttore di azienda agricola, nel qual caso tali allevamenti sono stati considerati come parte integrante dell'azienda stessa.

4. - **Forma di conduzione** (Rapporti tra impresa e lavoro) — Per forma di conduzione di un'azienda si intende il rapporto tra l'imprenditore (conduttore) e le forze di lavoro dell'azienda stessa. Ai fini del censimento sono stati considerati i seguenti quattro tipi di forme di conduzione:

— *Conduzione diretta del coltivatore* quando il conduttore presta esso stesso lavoro manuale nell'azienda da solo o con l'aiuto di familiari, indipendentemente dall'entità del lavoro fornito da eventuale manodopera salariata, la quale può anche risultare prevalente rispetto a quella prestata dal conduttore e dai suoi familiari;

— *Conduzione con salariati e/o compartecipanti (in economia)* quando il conduttore impiega per i lavori manuali dell'azienda manodopera fornita da salariati, braccianti (ed altre figure assimilate di lavoratori) e/o compartecipanti, mentre la sua opera è rivolta, in generale, alla direzione dell'azienda nei riguardi dei vari aspetti tecnico-organizzativi. Tale forma di conduzione viene correntemente designata anche come conduzione in economia;

— *Conduzione a colonia parziaria appoderata (mezzadria)* quando una persona fisica o giuridica (concedente) affida un podere ad un capo famiglia il quale si impegna ad eseguire, con l'aiuto dei familiari (famiglia colonica), tutti i lavori che il podere richiede, sostenendo parte delle spese necessarie alla conduzione e dividendone i frutti con il concedente in determinate proporzioni;

— *Altra forma di conduzione* che comprende tutti gli altri tipi di rapporti di conduzione non classificabili tra quelli sopra indicati e, in particolare, i rapporti di conduzione a colonia parziaria non appoderata o impropria. In particolare in detta forma di conduzione il concedente non conferisce un podere, ma soltanto uno o più appezzamenti di terreno. Inoltre, il rapporto associativo non si estende ai familiari del colono, sebbene questi, di norma, si avvalga dei familiari per i lavori richiesti dal fondo.

5. - **Titolo di possesso dei terreni** (Rapporti tra impresa e capitale fondiario) — Il titolo di possesso dei terreni fa riferimento ai rapporti che intercorrono tra il conduttore ed il capitale fondiario, vale a dire ai titoli in base ai quali il conduttore dispone dei terreni; nel caso di colonia parziaria (appoderata o non) il titolo di possesso dei terreni è riferito al concedente.

I titoli di possesso presi in considerazione sono:

— *proprietà* (compresi: usufrutto; enfiteusi; assegnazione dei terreni da parte di Enti di riforma e di sviluppo, consorzi e simili; beneficio parrocchiale e colonia perpetua);

— *affitto* (compresi: affitto misto ed uso gratuito).

In alcune tavole del presente fascicolo, per le aziende a conduzione diretta del coltivatore e per quelle a conduzione in economia, i dati sono riportati con riferimento alla combinazione tra la forma di conduzione delle aziende e il titolo di possesso dei terreni, il che consente di classificare dette aziende secondo i cosiddetti « tipi di impresa », tradizionalmente considerati nel nostro Paese dagli studiosi di economia agraria (ad es.: proprietà coltivatrice, affittanza coltivatrice, proprietà non coltivatrice).

6. - **Superficie** — Sono state considerate la superficie totale e la superficie agricola utilizzata (SAU) dell'azienda.

Per *superficie totale dell'azienda* si intende l'area complessiva dei terreni dell'azienda destinati a colture erbacee e/o arboree, inclusi i boschi, nonché l'area occupata da fabbricati rurali, strade, stagni, canali, ecc. situati entro il perimetro dei terreni che costituiscono l'azienda. L'area occupata dai fabbricati rurali e loro annessi, quando essi si trovano fuori della azienda stessa (e cioè quando fanno parte di un centro o di un nucleo abitato), non è stata considerata come facente parte della superficie totale dell'azienda.

Per *superficie agricola utilizzata* (SAU) si intende l'insieme dei terreni investiti a seminativi, prati permanenti e pascoli, coltivazioni permanenti (coltivazioni legnose agrarie, castagneti da frutto e pioppi fuori foresta). Essa costituisce, pertanto, quella parte della superficie totale dell'azienda investita ed effettivamente utilizzata in coltivazioni propriamente agricole.

7. - **Coltivazioni** — I dati delle superfici investite nelle singole coltivazioni fanno riferimento all'annata agraria 1° novembre 1969-31 ottobre 1970 e figurano al netto delle tare.

Sono state indicate sia le superfici che durante detta annata agraria hanno fornito un raccolto, sia le superfici delle coltivazioni non ancora in produzione.

I dati di superficie che figurano nelle tavole con riferimento a ciascuna coltivazione o gruppo di coltivazioni prendono in considerazione solo le superfici nelle quali la coltivazione stessa assume il carattere di *coltivazione principale*, con esclusione pertanto delle superfici nelle quali la coltivazione assume il carattere di coltivazione secondaria.

In armonia a quanto seguito con l'indagine sulla struttura delle aziende agricole del 1967 e secondo i criteri e le definizioni stabilite anche in sede comunitaria, per coltivazione principale si intende:

a) la coltivazione unica, vale a dire quella che è la sola ad essere praticata su una data superficie nel corso dell'annata agraria di riferimento;

b) le coltivazioni erbacee consociate praticate sui seminativi nudi (1). In tal caso ciascuna coltivazione erbacea consociata è stata considerata solo per la parte di superficie effettivamente occupata (pro-rata). Così, ad esempio, se su una superficie di un ettaro era stata praticata la coltivazione consociata del granoturco e della patata e la superficie effettivamente occupata dalla coltivazione del granoturco era di 0,70 ettari, mentre quella occupata dalla coltivazione della patata era di 0,30 ettari, si sono considerati ettari 0,70 in corrispondenza della voce « granoturco » ed ettari 0,30 in corrispondenza della voce « patata » come se si trattasse di due coltivazioni uniche;

c) la coltivazione consociata più importante dal punto di vista economico (valore della produzione annuale) nel caso in cui vi era consociazione tra piante erbacee annuali o pluriennali ed una o più coltivazioni legnose agrarie o tra due o più coltivazioni legnose agrarie (2). In tal caso per la coltivazione consociata più importante è stata considerata a titolo di coltivazione principale tutta la superficie su cui era presente la consociazione. Così, ad esempio, se su una superficie di due ettari veniva praticata la coltivazione consociata dell'olivo e della vite e l'olivo rappresentava la coltivazione più importante, l'intera superficie di due ettari è stata attribuita all'olivo.

Nel caso in cui non era possibile stabilire una netta differenziazione dei valori della produzione annuale delle singole coltivazioni consociate, è stata considerata coltivazione principale quella che occupava il terreno per maggior tempo.

Nel caso di consociazione con coltivazioni legnose agrarie non ancora in produzione o in fase di produzione crescente, tali coltivazioni — ai fini della determinazione del carattere principale o secondario della coltivazione stessa — sono state considerate come se fossero già in piena produzione. Così, ad esempio, se su una superficie di un ettaro veniva praticata la coltivazione consociata della vite e dell'arancio e questa ultima coltivazione si trovava in fase di produzione crescente, quale produzione annuale dell'arancio è stata considerata quella che presumibilmente avrebbe fornito nella fase di produzione piena. Se il valore di tale produzione superava quello della vite è stata indicata « coltivazione principale » l'intera superficie di un ettaro in corrispondenza della voce « arancio »;

d) la coltivazione successiva od intercalare più importante dal punto di vista economico (valore della produzione annuale). Anche per tale coltivazione è stato considerato il dato globale della superficie investita. Così, ad esempio, se su una superficie di 0,75 ettari era stata praticata prima la coltivazione del frumento tenero e successivamente la coltivazione di un erbaio di granoturco (mais da foraggio), e la coltivazione del frumento tenero rappresentava la coltivazione successiva più importante, l'intera superficie di 0,75 ettari è stata attribuita al frumento tenero.

Avuto riguardo alla *utilizzazione dei terreni per singole coltivazioni o per gruppi di coltivazioni* considerate nelle tavole, è da tener presente quanto segue:

a) *i seminativi* comprendono i terreni investiti a coltivazioni erbacee soggette all'avvicendamento (ad esclusione quindi dei prati permanenti e pascoli), nonché i terreni a riposo (3);

(1) Si riportano qui di seguito alcuni fra i più noti tipi di consociazione tra piante erbacee: granoturco con patate, con fagioli, con barbabietole; canapa da seme con granoturco, con fagioli, con barbabietole, con zucche, meloni, ecc.; avena con rapa, con veccia, con fava; orzo con fava.

(2) Si riportano qui di seguito alcuni fra i più noti tipi di consociazione tra piante arboree e tra piante arboree ed erbacee: vite con olivo; fruttiferi con vite e con olivo; agrumi con olivo; agrumi con fruttiferi; olivo e vite con frumento; olivo e vite con fava; olivo e fruttiferi con leguminose da granella o da foraggio; vite con fagioli, con ortive; olivo con ortive; agrumi con ortive.

(3) Per terreni a riposo si intendono i terreni, lavorati o non, che entrano in avvicendamento, e sui quali non è stata praticata alcuna coltura nel corso dell'annata agraria di riferimento.

b) *le coltivazioni permanenti* comprendono i terreni investiti a coltivazioni legnose agrarie propriamente dette (fruttiferi, agrumi, vite, olivo, ecc.) nonchè i vivai (1), i castagneti da frutto e le pioppete fuori foresta;

c) *i prati permanenti e pascoli* comprendono anche gli incolti produttivi effettivamente utilizzati.

È da tenere presente, inoltre, che:

— sotto la voce *frumento* sono compresi sia il frumento duro, sia il frumento tenero;

— *le coltivazioni ortive* comprendono, oltre che le ortive propriamente dette (pomodori, peperoni, carote, ecc.) anche i legumi freschi, i meloni, le fragole nonchè gli orti familiari facenti parte dell'azienda. Sono state considerate sia le ortive in piena aria, sia quelle « protette » (in serra, tunnels, campane, ecc.).

8. - **Bovini** — I dati sulla consistenza dei bovini fanno riferimento alla data del 25 ottobre 1970. Sono stati considerati tutti i capi di bestiame che a tale data si trovavano presso l'azienda sia se trattavasi di bestiame in dotazione dell'azienda, sia se trattavasi di bestiame affidato o allevato da essa.

Ai fini del censimento per *vacca* s'intende la bovina che ha già partorito almeno una volta; per *vacca da latte* si intende la vacca che per razza o attitudine è adibita esclusivamente o prevalentemente alla produzione di latte (ivi comprese le vacche da carne-latte).

9. - **Trattrici ed altre macchine agricole** — I dati fanno riferimento alle trattrici ed alle altre macchine (motocoltivatori, mietitrebbiatrici e macchine per la raccolta del foraggio) effettivamente utilizzate dall'azienda durante l'annata agraria 1969-70. In particolare, sono stati considerati *mezzi forniti da terzi* quelli forniti da imprese di esercizio e noleggio di macchine agricole per conto terzi, cioè i mezzi meccanici di proprietà di imprenditori di lavori agricoli o di altre imprese industriali.

I motocoltivatori comprendono anche le motoagricole, le motozappe, le motofresatrici e motofalciatrici.

Le macchine per la raccolta del foraggio sono costituite da raccoglitrice-trinciatrici e raccoglitrice-pessatrici.

10. - **Lavoro** — Le notizie fanno riferimento alle persone di 14 anni e più che hanno effettuato lavori agricoli nell'azienda durante l'annata agraria 1969-70, ad esclusione delle giornate di lavoro fornite da eventuale mano d'opera appartenente ad imprese di esercizio e noleggio di macchine agricole per conto terzi. Per lavori agricoli si intendono tutti i lavori che contribuiscono al conseguimento della produzione agricola, forestale e zootecnica, ivi compresi i lavori di organizzazione e di sorveglianza. Le giornate di lavoro sono riportate distintamente per categorie di manodopera.

Per una corretta interpretazione dei dati concernenti il lavoro è da tener presente quanto segue:

a) *Manodopera agricola*

Per quanto concerne il *conduttore*, i dati fanno riferimento alla persona che di fatto ha gestito l'azienda, che può anche non essere il capo famiglia in senso tradizionale. Per le aziende a colonia parziaria appoderata (mezzadria) i dati relativi al conduttore fanno riferimento al mezzadro; per le aziende gestite da una società di fatto o da una cooperativa o da altro tipo di società o da un Ente pubblico, i dati fanno riferimento ad una sola persona, e precisamente alla persona che si occupa della gestione corrente della azienda.

Per *familiari* del conduttore si intendono coloro che, essendo parenti o affini del conduttore dell'azienda (nel caso di colonia parziaria appoderata del mezzadro) e con esso generalmente coabitanti, *hanno prestato lavoro nell'azienda stessa* nel corso dell'annata agraria 1969-70. Nel caso di azienda gestita da una società di fatto o da una cooperativa o da un altro tipo di società, fra i familiari del conduttore sono considerati tutti i soci od i membri della cooperativa che hanno prestato attività lavorativa presso l'azienda.

Per *dirigenti ed impiegati* si intendono coloro che esercitano, contro retribuzione, rispettivamente funzioni direttive od esecutive (tecniche o amministrative) in un'azienda agricola, forestale e zootecnica.

Per *salariati fissi* si intendono i lavoratori agricoli la cui prestazione si svolge ininterrottamente per tutta la durata del rapporto presso la stessa azienda agricola fruendo dell'abitazione ed annessi e la cui retribuzione, riferita ad anno, viene corrisposta mensilmente, a norma dei contratti collettivi provinciali e delle consuetudini locali. Sono *assimilati* ai salariati fissi i lavoratori non agricoli che hanno prestato, in maniera continuativa, la loro opera nell'azienda (fabbrici, falegnami, meccanici, ecc.).

(1) Esclusi i vivai forestali destinati al fabbisogno aziendale.

Per *braccianti, giornalieri e simili* si intendono i lavoratori agricoli il cui rapporto di lavoro, a differenza di quello dei salariati fissi, è caratterizzato dalla precarietà e dalla saltuarietà di occupazione presso le varie aziende agricole, per l'esecuzione di lavori di breve durata o di carattere stagionale.

Per *coloni impropri* si intendono coloro che prestano lavoro manuale in un'azienda agricola, sulla base di pattuizioni particolari aventi in comune la natura associativa parziaria, ma caratterizzate da una diversità di contenuto per quanto riguarda le prestazioni di lavoro, i conferimenti delle scorte e la suddivisione delle spese e dei prodotti. Tra i coloni impropri sono compresi anche i compartecipanti, vale a dire quei lavoratori ai quali vengono affidati, nel corso di una annata agraria, tutti o soltanto una parte dei lavori che richiede una determinata coltivazione, ricevendo come compenso una quota parte del prodotto (la metà, un terzo, un quarto, ecc.).

b) *Volume di lavoro*

I dati sul volume di lavoro fanno riferimento alle *giornate complete* di lavoro prestate nell'azienda nel corso dell'annata 1969-70.

Una giornata di lavoro è considerata completa quando la durata del lavoro agricolo destinato alla azienda è stata di 8 ore o più. Così, ad esempio, se una persona ha lavorato 200 giorni in un anno con una media di 9 ore giornaliera, sono state considerate 200 giornate complete di lavoro; se invece il lavoro prestato giornalmente presso l'azienda ha avuto una durata inferiore ad 8 ore, l'ammontare complessivo delle ore di lavoro è stato convertito in giornate complete; così, ad esempio, se una persona ha lavorato 200 giorni con una media di 6 ore giornaliera, è stata effettuata la conversione di dette ore in giornate complete di lavoro di 8 ore, secondo il seguente procedimento:

$$\begin{array}{l} \text{giorni} \quad 200 \times 6 \text{ ore giornaliera} = 1.200 \text{ ore complessive di lavoro,} \\ \text{ore} \quad 1.200 : 8 \text{ (numero minimo di ore di una giornata completa di lavoro)} = 150 \text{ giornate di lavoro.} \end{array}$$

11. - **Avvertenze particolari** — Nelle Tavv. 2 e 18 le aziende distribuite secondo il titolo di possesso dei terreni possono risultare inferiori a quelle riportate per il complesso delle aziende nella prima colonna della tavola stessa. Ciò in quanto: a) con riferimento alla superficie totale restano escluse le aziende senza terreno agrario (as es.: allevamenti di suini annessi a caseifici, allevamenti intensivi di pollame); b) con riferimento alla superficie agricola utilizzata (SAU) restano escluse sia le aziende senza terreno agrario sia le aziende con superficie totale ma senza superficie agricola utilizzata (ad es.: aziende aventi tutti i terreni investiti a bosco).

Per quanto concerne, inoltre, le Tavv. 10, 11, 16, 21, 22, 25 è da tener presente che, secondo i caratteri considerati, le aziende possono risultare ripetute tante volte quante sono i caratteri stessi. Così, ad esempio, con riferimento alle coltivazioni, se un'azienda ha praticato la coltivazione del frumento e delle foraggere avvicendate, tale azienda risulta ripetuta sia tra le aziende che hanno praticato la coltivazione del frumento, sia tra le aziende che hanno praticato le coltivazioni foraggere avvicendate.

Nelle Tavv. 8, 10, 11, 19, 21, 22 non sono comprese, per la natura dei caratteri considerati, le aziende senza terreno agrario.

Nelle Tavv. 3, 9 e 20 per «altre coltivazioni permanenti» si intendono i castagneti da frutto e i pioppi fuori foresta.

Nella Tav. 14 sono riportate le aziende secondo la distribuzione per età dei rispettivi conduttori. Al riguardo è da tenere presente che ad ogni azienda agricola corrisponde un conduttore il quale, convenzionalmente, è rappresentato da una sola persona fisica anche nel caso in cui il rischio della produzione è sopportato da una società, cooperativa, Ente pubblico, ecc. (in tal caso quale conduttore è stata considerata la persona che si occupava della gestione corrente dell'azienda).

Da quanto premesso consegue: a) che sono stati considerati quali conduttori di azienda non solo le persone che nel periodo 1 novembre 1969-31 ottobre 1970 hanno esercitato professionalmente, vale a dire in maniera esclusiva o prevalente, l'attività di conduzione dell'azienda agricola, ma anche le persone che hanno esercitato tale attività soltanto in forma sussidiaria ad altra svolta prevalentemente in settori non agricoli (ad esempio: operaio dell'industria che provvedeva ai lavori colturali di una sua piccola azienda, libero professionista o impiegato che era conduttore di azienda in economia o a colonia parziaria impropria) ed, infine, anche quelle persone che, pur essendo abitualmente in condizione non professionale (casalinghe, benestanti, ecc.), provvedevano, saltuariamente o marginalmente, alla gestione dell'azienda agricola; b) che non sempre il numero delle aziende può identificarsi col numero dei conduttori (intesi questi come persone fisiche distinte) in quanto, in taluni casi, più di una azienda può far capo ad uno stesso conduttore.

Tutte le tavole del fascicolo, ad eccezione delle tavole introduttive e di quelle provinciali, sono state riprodotte in «offset», vale a dire attraverso copia fotografica dei tabulati meccanografici provenienti direttamente dall'elaboratore elettronico.

TAVOLE INTRODUTTIVE

Tav. 1 — Aziende per forma di conduzione e classe di superficie totale

Superficie in ettari

CLASSI DI SUPERFICIE TOTALE	CONDUZIONE DIRETTA DEL COLTIVATORE		CONDUZIONE CON SALARIATI E/O COMPARTICIPANTI (in economia)		CONDUZIONE A COLONIA PARZIARIA APPODERATA (mezzadria)		ALTRA FORMA DI CONDUZIONE		T O T A L E	
	Aziende	Superficie	Aziende	Superficie	Aziende	Superficie	Aziende	Superficie	Aziende	Superficie
SENZA TERRENO AGRARIO	2.816	—	52	—	—	—	4	—	2.872	—
FINO A 1,00	145.904	73.129,41	28.081	14.747,57	5	5,00	5.998	3.611,60	179.988	91.493,58
1,01 - 2,00	70.795	106.328,37	15.263	22.806,58	35	50,83	4.895	7.520,54	90.988	136.706,32
2,01 - 3,00	37.975	96.376,06	8.213	20.712,94	26	75,26	3.218	8.187,06	49.434	125.351,32
3,01 - 5,00	46.023	182.390,88	8.849	34.841,82	45	177,66	3.652	14.488,38	58.569	231.898,74
5,01 - 10,00	36.951	257.026,12	7.887	55.534,34	66	487,73	3.511	24.861,18	48.415	338.009,37
10,01 - 20,00	14.193	195.945,58	4.472	63.365,02	90	1.335,17	1.903	26.787,35	20.658	287.433,12
20,01 - 30,00	3.703	90.923,19	1.682	41.645,28	48	1.207,69	681	16.679,04	6.114	150.455,20
30,01 - 50,00	2.387	91.268,16	1.496	58.060,34	29	1.108,40	499	19.371,28	4.411	169.808,18
50,01 - 100,00	1.306	89.408,81	1.237	87.543,41	9	662,09	280	19.566,12	2.832	197.180,43
OLTRE 100,00	512	94.320,17	1.027	331.985,91	2	205,69	125	23.459,01	1.666	449.970,78
TOTALE	362.565	1.277.116,75	78.259	731.343,21	357	5.315,52	24.766	164.531,56	465.947	2.178.307,04

Tav. 2 — Aziende per forma di conduzione e titolo di possesso dei terreni

Superficie in ettari

FORME DI CONDUZIONE	T O T A L E				SOLO PROPRIETÀ		SOLO AFFITTO		PARTE IN PROPRIETÀ E PARTE IN AFFITTO			
	Aziende	Superficie			Aziende	Superficie	Aziende	Superficie	Aziende	Superficie		
		proprietà	affitto	Totale						proprietà	affitto	Totale

A - SUPERFICIE TOTALE

CONDUZIONE DIRETTA DEL COLTIVATORE	362.565	1.080.124,17	196.992,58	1.277.116,75	331.451	996.178,85	9.296	83.969,81	19.002	83.945,32	113.022,77	196.968,09
CONDUZIONE CON SALARIATI E/O COMPARTICIPANTI	78.259	690.550,87	40.792,34	731.343,21	76.747	680.101,79	612	26.034,18	848	10.449,08	14.758,16	25.207,24
CONDUZIONE A COLONIA PARZIARIA APPODERATA	357	4.729,61	585,91	5.315,52	313	4.653,58	36	498,73	8	76,03	87,18	163,21
ALTRA FORMA DI CONDUZIONE	24.766	160.437,72	4.093,84	164.531,56	24.024	159.240,52	476	2.741,91	262	1.197,20	1.351,93	2.549,13
TOTALE	465.947	1.935.842,37	242.464,67	2.178.307,04	432.535	1.840.174,74	10.420	113.244,63	20.120	95.667,63	129.220,04	224.887,67

B - SUPERFICIE AGRICOLA UTILIZZATA (SAU)

CONDUZIONE DIRETTA DEL COLTIVATORE	362.565	1.013.519,61	186.433,34	1.199.952,95	331.095	933.514,42	9.371	78.125,59	18.825	80.005,19	108.307,75	188.312,94
CONDUZIONE CON SALARIATI E/O COMPARTICIPANTI	78.259	534.741,17	27.310,44	562.051,61	76.318	525.194,36	586	13.355,43	826	9.546,81	13.955,01	23.501,82
CONDUZIONE A COLONIA PARZIARIA APPODERATA	357	4.504,28	562,12	5.066,40	313	4.435,32	36	480,73	8	68,96	81,39	150,35
ALTRA FORMA DI CONDUZIONE	24.766	149.322,92	3.910,63	153.233,55	23.967	148.249,80	479	2.644,04	258	1.073,12	1.266,59	2.339,71
TOTALE	465.947	1.702.087,98	218.216,53	1.920.304,51	431.693	1.611.393,90	10.472	94.605,79	19.917	90.694,08	123.610,74	214.304,82

Tav. 3 — Ripartizione della superficie aziendale secondo l'utilizzazione dei terreni, per classe di superficie totale
Superficie in ettari

CLASSI DI SUPERFICIE TOTALE Ettari	SUPERFICIE AGRICOLA UTILIZZATA (SAU)					SUPERFICIE A BOSCHI	ALTRA SUPERFICIE
	Seminativi	Coltivazioni permanenti		Prati permanent e pascoli	Totale		
		legnose agrarie	altre				
FINO A 1,00	34.603,65	44.788,67	260,63	5.624,18	85.277,13	683,45	5.533,00
1,01 - 2,00	68.249,26	50.207,50	352,10	8.875,16	127.684,02	1.145,10	7.877,20
2,01 - 3,00	68.644,22	40.750,60	233,80	8.068,62	117.697,24	1.096,32	6.557,76
3,01 - 5,00	142.046,34	62.339,38	286,55	14.782,60	219.454,87	1.776,53	10.667,34
5,01 - 10,00	211.749,99	81.513,90	430,69	26.561,97	320.256,55	3.125,81	14.627,01
10,01 - 20,00	180.713,20	59.750,41	381,05	31.487,12	272.331,78	3.590,85	11.510,49
20,01 - 30,00	92.819,66	26.979,42	326,39	20.996,74	141.122,21	2.893,11	6.439,88
30,01 - 50,00	98.573,26	29.620,50	250,29	30.689,29	159.133,34	3.895,07	6.779,77
50,01 - 100,00	100.909,97	30.268,92	371,08	47.822,09	179.372,06	9.122,70	8.685,67
OLTRE 100,00	129.588,90	39.438,18	1.066,59	127.881,64	297.975,31	124.501,95	27.493,52
TOTALE	1.127.898,45	465.657,48	3.959,17	322.789,41	1.920.304,51	151.830,89	106.171,64

Tav. 4 — Aziende con bovini, per forma di conduzione e numero di capi

NUMERO DI CAPI	CONDUZIONE DIRETTA DEL COLTIVATORE		CONDUZIONE CON SALARIATI E/O COMPARTICIPANTI (in economia)		CONDUZIONE A COLONIA PARZIARIA APPODERATA (mezzadria)		ALTRA FORMA DI CONDUZIONE		TOTALE	
	Aziende	Capi	Aziende	Capi	Aziende	Capi	Aziende	Capi	Aziende	Capi
	1 - 2	7.295	11.559	535	835	15	29	297	511	8.142
3 - 5	7.877	31.185	556	2.202	26	104	403	1.615	8.862	35.106
6 - 10	6.494	50.061	564	4.466	49	389	326	2.486	7.433	57.402
11 - 20	4.071	60.167	539	8.380	38	550	218	3.293	4.866	72.390
21 - 50	1.993	63.617	568	18.586	19	617	113	3.459	2.693	86.279
51 - 100	230	15.781	157	10.727	5	323	18	1.341	410	28.172
101 - 500	39	8.424	63	10.807	—	—	2	573	104	19.804
OLTRE 500	—	—	5	5.226	—	—	—	—	5	5.226
TOTALE	27.999	240.794	2.987	61.229	152	2.012	1.377	13.278	32.515	317.313

Tav. 5 — Giornate di lavoro prestate dalle varie categorie di manodopera agricola, per forma di conduzione delle aziende

FORME DI CONDUZIONE	AZIENDE	GIORNATE DI LAVORO PRESTATE DA						Totale
		Conduttori	Familiari del conduttore	Dirigenti e impiegati	Salarati fissi	Braocianti e giornalieri	Coloni impropri	
CONDUZIONE DIRETTA DEL COLTIVATORE	362.565	25.735.933	8.402.954	14.712	590.278	6.261.728	140.310	41.145.915
CONDUZIONE CON SALA- RIATI E/O COMPARTI- CIPANTI	78.259	1.752.054	284.424	192.173	2.153.838	11.799.557	393.654	16.575.700
CONDUZIONE A COLONIA PARZIARIA APPODERATA	357	64.017	56.428	920	2.240	24.733	10.635	158.973
ALTRA FORMA DI CON- DUZIONE	24.766	426.577	52.442	24.303	57.752	330.130	4.057.101	4.948.305
TOTALE	465.947	27.978.581	8.796.248	232.108	2.804.108	18.416.148	4.601.700	62.828.893

TAVOLE ANALITICHE

DATI REGIONALI

Tav. 6 — Aziende per forma di conduzione, classe di Superficie A -

Table with columns for 'FORME DI CONDUZIONE', 'CLASSE DI SUPERFICIE TOTALE', 'Ettari', and 'TOTALE'. It includes sub-columns for 'SOLO PROPRIETÀ' and 'Superficie' (proprietà, affitto, Totale).

superficie totale e titolo di possesso della superficie totale in ettari TOTALE

Table with columns for 'SOLO AFFITTO', 'PARTE IN PROPRIETÀ E PARTE IN AFFITTO', and 'FORME DI CONDUZIONE'. It includes sub-columns for 'Superficie' (proprietà, affitto, Totale).

Segue Tav. 6 - Aziende per forma di conduzione, classe di Superficie B -

Table with 7 main columns: FORME DI CONDUZIONE, CLASSI DI SUPERFICIE TOTALE (Etari), Aziende, Superficie (proprietà, affitto, Totale), SOLO PROPRIETÀ (Aziende, Superficie). Rows include various agricultural forms and a total summary.

superficie totale e titolo di possesso della superficie totale in ettari MONTAGNA

Table with 13 main columns: SOLO AFFITTO (Aziende, Superficie), PARTE IN PROPRIETÀ E PARTE IN AFFITTO (Aziende, Superficie (proprietà, affitto, Totale)), FORME DI CONDUZIONE, CLASSI DI SUPERFICIE TOTALE (Etari). Rows include various agricultural forms and a total summary.

Tav. 7 - Aziende per forma di conduzione, classe di superficie Superficie A -

Main table for Sicily, columns: FORME DI CONDUZIONE, CLASSI DI SUPERFICIE TOTALE, Aziende, Superficie agricola utilizzata (SAU) (proprietà, affitto, Totale), SOLO PROPRIETÀ (Aziende, Superficie agricola utilizzata (SAU)).

totale e titolo di possesso della superficie agricola utilizzata (SAU) in ettari TOTALE

Main table for Italy, columns: SOLO AFFITTO, PARTE IN PROPRIETÀ E PARTE IN AFFITTO, FORME DI CONDUZIONE, CLASSI DI SUPERFICIE TOTALE, Aziende, Superficie agricola utilizzata (SAU) (proprietà, affitto, Totale).

Tav. 8 — Aziende per frammentazione in corpi di terreno

Superficie in ettari

CLASSI DI SUPERFICIE TOTALE Ettari	AZIENDE COSTITUITE DA UN UNICO CORPO		AZIENDE I CUI TERRENI SONO FRAMMENTATI IN CORPI					
			2 — 3		4 — 5		oltre 5	
			Aziende	Superficie	Aziende	Superficie	Aziende	Superficie
CLASSI DI SUPERFICIE AGRICOLA UTILIZZATA Ettari								
FORME DI CONDUZIONE ZONE ALTIMETRICHE								
PER CLASSE DI SUPERFICIE TOTALE								
FINO A 1,00	124.470	59.154,68	46.299	26.394,13	7.069	4.510,37	2.150	1.434,40
1,01 - 2,00	42.589	63.606,06	35.998	54.247,21	8.895	13.524,43	3.506	5.328,62
2,01 - 3,00	18.016	45.751,63	21.222	53.693,65	7.018	17.826,30	3.178	8.079,74
3,01 - 5,00	21.315	84.013,76	22.650	89.695,92	9.436	37.489,30	5.168	20.699,76
5,01 - 10,00	14.283	98.902,86	18.166	126.034,27	9.158	64.336,40	6.808	48.735,84
10,01 - 20,00	6.690	94.781,83	7.333	101.602,75	3.554	48.522,13	3.081	42.526,41
20,01 - 30,00	2.290	56.674,86	2.061	50.667,07	958	23.499,34	805	19.613,93
30,01 - 50,00	1.667	64.332,99	1.570	60.505,39	628	23.998,24	546	20.971,56
50,01 - 100,00	1.035	72.314,34	991	68.932,18	442	30.354,19	364	25.579,72
OLTRE 100,00	535	141.264,55	529	111.186,65	276	83.712,49	326	113.807,09
T O T A L E	232.890	780.797,56	156.819	742.959,22	47.434	347.773,19	25.932	306.777,07
PER CLASSE DI SUPERFICIE AGRICOLA UTILIZZATA								
FINO A 1,00	129.707	96.555,90	51.330	45.739,01	8.944	10.305,13	3.259	19.487,95
1,01 - 2,00	40.792	65.081,17	34.734	56.736,22	8.689	15.475,43	3.598	7.008,17
2,01 - 3,00	17.383	46.917,55	20.299	54.843,99	6.702	18.327,81	3.035	8.971,04
3,01 - 5,00	20.443	84.604,43	21.750	90.821,76	9.022	38.051,36	4.941	21.544,69
5,01 - 10,00	13.247	97.942,40	17.012	123.566,79	8.652	64.046,36	6.390	49.415,82
10,01 - 20,00	6.328	94.825,51	6.972	103.006,68	3.305	48.027,82	2.851	42.671,33
20,01 - 30,00	2.100	55.559,07	1.888	49.404,88	891	22.917,45	748	19.478,15
30,01 - 50,00	1.543	64.620,68	1.480	60.838,99	593	24.613,34	506	21.680,82
50,01 - 100,00	933	70.218,09	915	68.349,83	408	30.373,60	339	27.230,95
OLTRE 100,00	414	104.472,76	439	89.651,07	228	75.634,89	265	89.288,15
T O T A L E	232.890	780.797,56	156.819	742.959,22	47.434	347.773,19	25.932	306.777,07
PER FORMA DI CONDUZIONE								
CONDUZIONE DIRETTA DEL COLTIVATORE	178.491	448.810,73	121.775	462.880,51	38.100	208.629,85	21.383	156.795,66
-SU TERRENI IN PROPRIETA'	170.615	375.546,40	110.406	357.244,59	32.854	154.283,53	17.576	109.104,33
-SU TERRENI IN AFFITTO	6.329	55.231,59	2.375	22.528,03	413	3.268,05	179	2.942,14
-SU TERRENI PARTE IN PROPRIETA' E PARTE IN AFFITTO	1.547	18.032,74	8.994	83.107,89	4.833	51.078,27	3.628	44.749,19
CONDUZIONE CON SALARIATI E/O COMPARTICIPANTI	41.760	265.181,31	25.971	221.930,53	6.947	113.837,87	3.529	130.393,50
-SU TERRENI IN PROPRIETA'	41.241	254.230,77	25.423	207.266,33	6.703	106.315,58	3.380	112.289,11
-SU TERRENI IN AFFITTO	419	8.843,55	151	4.065,27	28	585,57	14	12.539,79
-SU TERRENI PARTE IN PROPRIETA' E PARTE IN AFFITTO	100	2.106,99	397	10.598,93	216	6.936,72	135	5.564,60
TOTALE COND. DIRETTA E COND. CON SALARIATI E/O COMPARTICIPANTI	220.251	713.992,04	147.746	684.811,04	45.047	322.467,72	24.912	287.189,16
-SU TERRENI IN PROPRIETA'	211.856	629.777,17	135.829	564.510,92	39.557	260.599,11	20.956	221.393,44
-SU TERRENI IN AFFITTO	6.748	64.075,14	2.526	26.593,30	441	3.853,62	193	15.481,93
-SU TERRENI PARTE IN PROPRIETA' E PARTE IN AFFITTO	1.647	20.139,73	9.391	93.706,82	5.049	58.014,99	3.763	50.313,79
CONDUZIONE A COLONIA PARZIARIA APPODERATA	275	4.098,00	56	782,17	15	303,75	11	131,60
ALTRA FORMA DI CONDUZIONE	12.364	62.707,52	9.017	57.366,01	2.372	25.001,72	1.009	19.456,31
T O T A L E	232.890	780.797,56	156.819	742.959,22	47.434	347.773,19	25.932	306.777,07
PER ZONA ALTIMETRICA								
MONTAGNA	42.919	169.662,88	33.051	167.481,72	10.754	98.089,26	6.245	91.985,56
COLLINA	156.378	506.472,43	102.225	470.088,74	30.258	203.509,26	15.489	167.298,40
PIANURA	33.593	104.662,25	21.543	105.388,76	6.422	46.174,67	4.198	47.493,11
T O T A L E	232.890	780.797,56	156.819	742.959,22	47.434	347.773,19	25.932	306.777,07

Tav. 9 — Ripartizione della superficie aziendale secondo l'utilizzazione dei terreni

Superficie in ettari

CLASSI DI SUPERFICIE TOTALE Ettari	SUPERFICIE AGRICOLA UTILIZZATA (SAU)					SUPERFICIE A BOSCHI	ALTRA SUPERFICIE	
	CLASSI DI SUPERFICIE AGRICOLA UTILIZZATA Ettari	Seminativi	Coltivazioni permanenti		Prati permanenti e pascoli			Totale
			legnose agrarie	altre				
FORME DI CONDUZIONE ZONE ALTIMETRICHE								
PER CLASSE DI SUPERFICIE TOTALE								
FINO A 1,00	34.603,65	44.788,67	260,63	5.624,18	85.277,13	683,45	5.533,00	
1,01 - 2,00	68.249,26	50.207,50	352,10	8.875,16	127.684,02	1.145,10	7.877,20	
2,01 - 3,00	68.644,22	40.750,60	233,80	8.068,62	117.697,24	1.096,32	6.557,76	
3,01 - 5,00	142.046,34	62.339,38	286,55	14.782,60	219.454,87	1.776,53	10.667,34	
5,01 - 10,00	211.749,99	81.513,90	430,69	26.561,97	320.256,55	3.125,81	14.627,01	
10,01 - 20,00	180.713,20	59.750,41	381,05	31.487,12	272.331,78	3.590,85	11.510,49	
20,01 - 30,00	92.819,66	26.979,42	326,39	20.996,74	141.122,21	2.893,11	6.439,88	
30,01 - 50,00	98.573,26	29.620,50	250,29	30.689,29	159.133,34	3.895,07	6.779,77	
50,01 - 100,00	100.909,97	30.268,92	371,08	47.822,09	179.372,06	9.122,70	8.685,67	
OLTRE 100,00	129.588,90	39.438,18	1.066,59	127.881,64	297.975,31	124.501,95	27.493,52	
T O T A L E	1.127.898,45	465.657,48	3.959,17	322.789,41	1.920.304,51	151.830,89	106.171,64	
PER CLASSE DI SUPERFICIE AGRICOLA UTILIZZATA								
FINO A 1,00	37.581,32	50.676,08	349,62	6.359,18	94.966,20	58.973,15	18.148,64	
1,01 - 2,00	70.788,69	51.969,32	359,00	9.502,70	132.619,71	1.919,16	9.762,12	
2,01 - 3,00	70.935,47	41.209,41	234,60	8.387,42	120.766,90	1.560,11	6.733,38	
3,01 - 5,00	145.283,95	61.857,28	288,02	15.366,02	222.795,27	2.517,68	9.709,29	
5,01 - 10,00	210.598,60	79.766,23	477,42	26.815,60	317.657,85	5.296,25	12.017,27	
10,01 - 20,00	180.406,85	58.948,41	353,19	32.493,42	272.201,87	5.585,89	10.743,58	
20,01 - 30,00	91.089,25	25.877,57	313,90	21.499,19	138.779,91	3.162,45	5.417,19	
30,01 - 50,00	97.291,75	28.929,91	308,27	32.178,36	158.708,29	6.750,46	6.295,08	
50,01 - 100,00	100.508,44	29.519,18	332,16	49.810,23	180.170,01	9.381,65	6.620,81	
OLTRE 100,00	123.414,13	36.904,09	942,99	120.377,29	281.638,50	56.684,09	20.724,28	
T O T A L E	1.127.898,45	465.657,48	3.959,17	322.789,41	1.920.304,51	151.830,89	106.171,64	
PER FORMA DI CONDUZIONE								
CONDUZIONE DIRETTA DEL COLTIVATORE	765.408,93	261.390,72	1.573,40	171.579,90	1.199.952,95	23.127,50	54.036,30	
-SU TERRENI IN PROPRIETA'	583.303,54	234.725,12	1.461,58	113.795,62	933.285,86	17.313,49	45.579,50	
-SU TERRENI IN AFFITTO	52.826,40	6.028,23	8,23	18.781,56	77.644,42	3.936,95	2.388,44	
-SU TERRENI PARTE IN PROPRIETA' E PARTE IN AFFITTO	129.278,99	20.637,37	103,59	39.002,72	189.022,67	1.877,06	6.068,36	
CONDUZIONE CON SALARIATI E/O COMPARTICIPANTI	264.368,21	161.440,82	2.118,11	134.124,47	562.051,61	125.291,73	43.999,87	
-SU TERRENI IN PROPRIETA'	246.626,01	158.427,50	2.111,99	117.974,31	525.139,81	112.335,96	42.626,02	
-SU TERRENI IN AFFITTO	5.660,72	999,68	1,39	6.544,57	13.206,36	12.248,01	579,81	
-SU TERRENI PARTE IN PROPRIETA' E PARTE IN AFFITTO	12.081,48	2.013,64	4,73	9.605,59	23.705,44	707,76	794,04	
TOTALE COND. DIRETTA E COND. CON SALARIATI E/O COMPARTICIPANTI	1.029.777,14	422.831,54	3.691,51	305.704,37	1.762.004,56	148.419,23	98.036,17	
-SU TERRENI IN PROPRIETA'	829.929,55	393.152,62	3.573,57	231.769,93	1.458.425,67	129.649,45	88.205,52	
-SU TERRENI IN AFFITTO	58.487,12	7.027,91	9,62	25.326,13	90.850,78	16.184,96	2.968,25	
-SU TERRENI PARTE IN PROPRIETA' E PARTE IN AFFITTO	141.360,47	22.651,01	108,32	48.608,31	212.728,11	2.584,82	6.862,40	
CONDUZIONE A COLONIA PARZIARIA APPODERATA	3.685,34	868,66	0,40	512,00	5.066,40	57,79	191,33	
ALTRA FORMA DI CONDUZIONE	94.435,97	41.957,28	267,26	16.573,04	153.233,55	3.353,87	7.944,14	
T O T A L E	1.127.898,45	465.657,48	3.959,17	322.789,41	1.920.304,51	151.830,89	106.171,64	
PER ZONA ALTIMETRICA								
MONTAGNA	202.943,57	66.362,72	2.158,62	141.952,17	413.417,08	77.164,20	36.638,14	
COLLINA	805.191,33	270.465,76	1.633,60	147.217,34	1.224.508,03	66.853,76	56.007,04	
PIANURA	119.763,55	128.829,00	166,95	33.619,90	282.379,40	7.812,93	13.526,46	
T O T A L E	1.127.898,45	465.657,48	3.959,17	322.789,41	1.920.304,51	151.830,89	106.171,64	

Tav. 10 — Aziende con seminativi, per principali coltivazioni

Superficie in ettari

CLASSI DI SUPERFICIE TOTALE Ettari	CERALI				COLTIVAZIONI ORTIVE		COLTIVAZIONI FORAGGERE AVVICENDATE	
	Totale		di cui frumento		Aziende	Superficie a coltivazioni ortive	Aziende	Superficie a coltivazioni foraggere avvicendate
	Aziende	Superficie a cereali	Aziende	Superficie a frumento				
CLASSI DI SUPERFICIE AGRICOLA UTILIZZATA Ettari								
FORME DI CONDUZIONE ZONE ALTIMETRICHE								
PER CLASSE DI SUPERFICIE TOTALE								
FINO A 1,00	43.132	19.838,48	41.689	19.327,84	12.228	2.314,30	5.040	1.568,22
1,01 - 2,00	45.399	44.446,62	44.447	43.427,94	6.417	2.312,67	5.866	3.262,53
2,01 - 3,00	30.748	45.195,91	30.211	44.008,66	3.665	1.685,67	4.938	3.905,09
3,01 - 5,00	42.431	94.225,84	41.927	91.847,92	4.197	2.444,55	8.084	8.710,78
5,01 - 10,00	38.145	137.756,27	37.778	133.839,22	4.072	3.354,38	10.033	17.756,11
10,01 - 20,00	16.902	115.540,66	16.757	112.292,25	1.969	2.568,71	6.050	22.945,41
20,01 - 30,00	5.035	56.754,24	4.984	55.034,74	718	1.373,54	2.232	15.510,71
30,01 - 50,00	3.657	59.787,24	3.633	58.233,61	542	1.497,81	1.767	18.333,26
50,01 - 100,00	2.303	61.489,30	2.286	59.707,46	364	1.506,29	1.126	17.478,24
OLTRE 100,00	1.205	73.489,00	1.196	71.635,89	240	2.541,60	641	23.703,87
T O T A L E	228.957	708.523,56	224.908	689.355,53	34.412	21.599,52	45.777	133.174,22
PER CLASSE DI SUPERFICIE AGRICOLA UTILIZZATA								
FINO A 1,00	46.164	21.486,66	44.539	20.911,99	13.646	2.566,02	5.542	1.746,31
1,01 - 2,00	45.794	46.139,39	44.871	45.045,18	6.068	2.357,49	5.977	3.442,26
2,01 - 3,00	30.783	46.787,12	30.275	45.562,15	3.368	1.645,08	4.966	4.038,20
3,01 - 5,00	41.988	96.059,16	41.550	93.644,59	3.980	2.469,30	8.214	9.147,95
5,01 - 10,00	36.565	137.159,14	36.238	133.293,00	3.739	3.263,69	9.709	17.873,31
10,01 - 20,00	16.201	115.149,54	16.068	111.886,73	1.869	2.573,55	5.886	23.261,55
20,01 - 30,00	4.736	55.495,12	4.689	53.795,37	675	1.389,65	2.138	15.364,98
30,01 - 50,00	3.488	58.977,71	3.464	57.422,81	511	1.421,51	1.692	18.187,49
50,01 - 100,00	2.170	61.119,89	2.154	59.429,09	344	1.448,63	1.077	17.616,76
OLTRE 100,00	1.068	70.149,83	1.060	68.364,62	212	2.464,60	576	22.495,41
T O T A L E	228.957	708.523,56	224.908	689.355,53	34.412	21.599,52	45.777	133.174,22
PER FORMA DI CONDUZIONE								
CONDUZIONE DIRETTA DEL COLTIVATORE	182.275	489.167,01	179.054	475.790,23	27.662	11.939,81	36.676	85.916,31
-SU TERRENI IN PROPRIETA'	160.061	379.274,36	157.131	369.670,47	23.703	9.536,74	27.815	50.699,38
-SU TERRENI IN AFFITTO	5.996	29.158,50	5.915	28.024,75	1.389	811,76	2.440	14.035,28
-SU TERRENI PARTE IN PROPRIETA' E PARTE IN AFFITTO	16.218	80.734,15	16.008	78.095,01	2.570	1.591,31	6.421	21.181,65
CONDUZIONE CON SALARIATI E/O COMPARTICIPANTI	30.610	157.955,07	30.002	153.945,58	5.132	7.983,00	5.734	35.995,63
-SU TERRENI IN PROPRIETA'	29.726	147.567,69	29.131	143.979,57	4.974	7.599,08	5.438	32.176,48
-SU TERRENI IN AFFITTO	285	3.519,04	284	3.356,16	58	124,91	77	1.059,34
-SU TERRENI PARTE IN PROPRIETA' E PARTE IN AFFITTO	599	6.868,34	587	6.609,85	100	259,01	219	2.759,81
TOTALE COND. DIRETTA E COND. CON SALARIATI E/O COMPARTICIPANTI	212.885	647.122,08	209.056	629.735,81	32.794	19.922,81	42.410	121.911,94
-SU TERRENI IN PROPRIETA'	189.787	526.842,05	186.262	513.650,04	28.677	17.135,82	33.253	82.875,86
-SU TERRENI IN AFFITTO	6.281	32.677,54	6.199	31.380,91	1.447	936,67	2.517	15.094,62
-SU TERRENI PARTE IN PROPRIETA' E PARTE IN AFFITTO	16.817	87.602,49	16.595	84.704,86	2.670	1.850,32	6.640	23.941,46
CONDUZIONE A COLONIA PARZIARIA APPODERATA	257	2.126,37	252	2.040,89	49	105,21	160	854,63
ALTRA FORMA DI CONDUZIONE	15.815	59.275,11	15.600	57.578,83	1.569	1.571,50	3.207	10.407,65
T O T A L E	228.957	708.523,56	224.908	689.355,53	34.412	21.599,52	45.777	133.174,22
PER ZONA ALTIMETRICA								
MONTAGNA	42.073	118.676,04	41.060	114.929,54	7.863	1.893,30	12.020	31.478,75
COLLINA	160.695	504.709,07	158.075	491.272,33	20.521	12.792,92	31.215	92.862,46
PIANURA	26.189	85.138,45	25.773	83.153,66	6.028	6.913,30	2.542	8.833,01
T O T A L E	228.957	708.523,56	224.908	689.355,53	34.412	21.599,52	45.777	133.174,22

Tav. II — Aziende con coltivazioni legnose agrarie, per principali coltivazioni

Superficie in ettari

CLASSI DI SUPERFICIE TOTALE Ettari	VITE		OLIVO		AGRUMI		FRUTTIFERI	
	Aziende	Superficie a vite	Aziende	Superficie a olivo	Aziende	Superficie ad agrumi	Aziende	Superficie a fruttiferi
PER CLASSE DI SUPERFICIE TOTALE								
FINO A 1,00	47.126	13.593,67	46.775	12.426,19	38.497	12.386,21	23.148	6.041,48
1,01 - 2,00	30.430	16.831,98	25.060	13.807,06	14.223	11.447,34	13.238	7.707,47
2,01 - 3,00	18.900	14.837,48	14.545	11.032,83	6.676	7.902,55	8.084	6.573,64
3,01 - 5,00	24.177	24.422,33	16.310	16.063,18	6.598	10.686,03	9.736	10.659,32
5,01 - 10,00	21.691	30.478,56	15.011	20.854,43	5.674	14.507,59	9.376	15.069,07
10,01 - 20,00	8.614	20.441,80	6.461	15.821,94	2.755	11.861,25	4.057	11.262,31
20,01 - 30,00	2.292	8.543,30	1.826	6.817,37	933	5.802,83	1.169	5.635,11
30,01 - 50,00	1.543	8.300,00	1.398	8.223,09	790	6.617,38	882	6.282,75
50,01 - 100,00	1.007	8.577,21	968	8.416,68	584	6.271,69	653	6.794,69
OLTRE 100,00	660	11.433,82	667	12.075,28	394	7.429,75	424	8.133,10
T O T A L E	156.440	157.460,15	129.021	125.538,05	77.124	94.912,62	70.767	84.158,94
PER CLASSE DI SUPERFICIE AGRICOLA UTILIZZATA								
FINO A 1,00	52.177	15.499,13	51.683	14.267,52	41.097	13.569,16	25.416	6.899,11
1,01 - 2,00	29.535	17.504,73	23.947	14.222,83	13.468	11.732,70	12.875	8.028,02
2,01 - 3,00	18.121	15.065,40	13.672	11.082,81	6.193	7.949,44	7.743	6.705,26
3,01 - 5,00	23.195	24.036,90	15.349	15.876,58	6.128	10.752,01	9.306	10.741,19
5,01 - 10,00	20.288	29.895,07	13.861	20.353,76	5.165	14.061,14	8.772	14.901,65
10,01 - 20,00	8.036	19.965,73	6.031	15.616,93	2.611	11.891,60	3.782	11.063,15
20,01 - 30,00	2.114	7.990,24	1.696	6.703,91	855	5.411,84	1.086	5.644,96
30,01 - 50,00	1.437	8.033,73	1.329	8.190,64	727	6.544,16	825	5.942,07
50,01 - 100,00	953	8.476,17	889	8.213,49	542	5.994,70	602	6.671,17
OLTRE 100,00	584	10.993,05	564	11.009,58	338	7.005,87	360	7.562,36
T O T A L E	156.440	157.460,15	129.021	125.538,05	77.124	94.912,62	70.767	84.158,94
PER FORMA DI CONDUZIONE								
CONDUZIONE DIRETTA DEL COLTIVATORE	122.385	96.846,24	98.723	73.904,95	54.326	41.688,92	52.281	46.738,82
-SU TERRENI IN PROPRIETA'	111.500	88.740,67	90.704	64.898,98	51.905	39.227,48	47.839	39.824,43
-SU TERRENI IN AFFITTO	1.598	1.260,39	1.403	2.062,30	708	718,57	892	1.943,29
-SU TERRENI PARTE IN PROPRIETA' E PARTE IN AFFITTO	9.287	6.845,18	6.616	6.943,67	1.713	1.742,87	3.550	4.971,10
CONDUZIONE CON SALARIATI E/O COMPARTECIPANTI	25.049	40.153,80	23.593	42.143,65	19.989	46.834,51	14.757	31.163,38
-SU TERRENI IN PROPRIETA'	24.526	39.290,06	23.132	41.244,00	19.744	46.175,41	14.477	30.631,31
-SU TERRENI IN AFFITTO	142	263,40	119	290,23	84	276,63	81	166,42
-SU TERRENI PARTE IN PROPRIETA' E PARTE IN AFFITTO	381	600,34	342	609,42	161	382,47	199	365,65
TOTALE COND. DIRETTA E COND. CON SALARIATI E/O COMPARTECIPANTI	147.434	137.000,04	122.316	116.048,60	74.315	88.523,43	67.038	77.902,20
-SU TERRENI IN PROPRIETA'	136.026	128.030,73	113.836	106.142,98	71.649	85.402,89	62.316	70.455,74
-SU TERRENI IN AFFITTO	1.740	1.523,79	1.522	2.352,53	792	995,20	973	2.109,71
-SU TERRENI PARTE IN PROPRIETA' E PARTE IN AFFITTO	9.668	7.445,52	6.958	7.553,09	1.874	2.125,34	3.749	5.336,75
CONDUZIONE A COLONIA PARZIARIA APPODERATA	60	160,11	65	204,63	82	280,40	51	221,50
ALTRA FORMA DI CONDUZIONE	8.946	20.300,00	6.640	9.284,82	2.727	6.108,79	3.678	6.035,24
T O T A L E	156.440	157.460,15	129.021	125.538,05	77.124	94.912,62	70.767	84.158,94
PER ZONA ALTIMETRICA								
MONTAGNA	34.813	14.676,91	30.479	24.229,63	12.950	9.261,19	18.603	17.048,44
COLLINA	90.477	78.780,34	83.420	77.861,71	47.970	56.235,45	45.026	55.611,63
PIANURA	31.150	64.002,90	15.122	23.446,71	16.204	29.415,98	7.138	11.498,87
T O T A L E	156.440	157.460,15	129.021	125.538,05	77.124	94.912,62	70.767	84.158,94

Tav. 13 — Giornate di lavoro prestate dalle varie categorie di manodopera agricola

CLASSI DI SUPERFICIE TOTALE Etari	AZIENDE	GIORNATE DI LAVORO PRESTATE DA						Totale
		Conduttori	Familiari del conduttore	Dirigenti e Impiegati	Salariati fissi	Braccianti e giornalieri	Coloni impropri	
CLASSI DI SUPERFICIE AGRICOLA UTILIZZATA Etari								
FORME DI CONDUZIONE ZONE ALTIMETRICHE								
PER CLASSE DI SUPERFICIE TOTALE								
SENZA TERRENO AGRARIO	2.872	620.067	103.696	725	46.486	28.871	665	800.510
FINO A 1,00	179.988	4.637.256	1.094.988	363	34.978	1.465.244	254.412	7.487.241
1,01 - 2,00	90.988	4.113.118	1.073.788	1.303	64.438	1.606.553	347.407	7.206.607
2,01 - 3,00	49.434	3.033.185	791.115	2.302	73.342	1.283.311	330.114	5.513.369
3,01 - 5,00	58.569	4.829.905	1.273.773	5.412	151.060	1.889.109	498.127	8.647.386
5,01 - 10,00	48.415	5.578.052	1.722.828	12.300	281.720	2.772.905	782.059	11.149.864
10,01 - 20,00	20.658	2.939.846	1.264.296	20.272	391.395	2.558.569	714.594	7.888.972
20,01 - 30,00	6.114	918.397	540.059	15.445	238.336	1.342.788	423.596	3.478.621
30,01 - 50,00	4.411	675.580	457.719	22.890	352.374	1.598.421	420.359	3.527.343
50,01 - 100,00	2.832	412.456	317.086	32.648	443.960	1.597.926	394.033	3.198.109
OLTRE 100,00	1.666	220.719	156.900	118.448	726.019	2.272.451	436.334	3.930.871
T O T A L E	465.947	27.978.581	8.796.248	232.108	2.804.108	18.416.148	4.601.700	62.828.893
PER CLASSE DI SUPERF. AGR. UTILIZ.								
SENZA SUP. AGR. UTILIZZATA	3.865	632.519	103.983	9.295	72.310	181.511	11.215	1.010.833
FINO A 1,00	192.247	5.125.019	1.248.460	1.595	45.134	1.659.663	289.199	8.369.070
1,01 - 2,00	87.813	4.118.760	1.085.590	1.892	77.780	1.663.603	367.139	7.314.764
2,01 - 3,00	47.419	3.021.477	791.542	3.412	79.311	1.291.847	332.339	5.519.928
3,01 - 5,00	56.156	4.778.289	1.262.761	4.734	151.963	1.921.372	510.392	8.629.511
5,01 - 10,00	45.301	5.385.917	1.663.699	12.629	287.188	2.733.345	778.481	10.861.259
10,01 - 20,00	19.456	2.822.879	1.234.993	21.332	402.741	2.537.702	722.626	7.742.273
20,01 - 30,00	5.627	877.490	527.498	15.405	240.973	1.296.961	395.169	3.353.496
30,01 - 50,00	4.122	636.802	437.959	23.334	343.391	1.561.137	406.900	3.409.523
50,01 - 100,00	2.595	390.186	298.754	33.792	459.725	1.544.570	372.110	3.099.137
OLTRE 100,00	1.346	189.243	141.009	104.688	643.592	2.024.437	416.130	3.519.099
T O T A L E	465.947	27.978.581	8.796.248	232.108	2.804.108	18.416.148	4.601.700	62.828.893
PER FORMA DI CONDUZIONE								
CONDUZIONE DIRETTA DEL COLTIVATORE	362.565	25.735.933	8.402.954	14.712	590.278	6.261.728	140.310	41.145.915
-SU TERRENI IN PROPRIETA'	331.451	21.155.664	6.566.822	13.482	412.858	5.531.718	119.188	33.799.732
-SU TERRENI IN AFFITTO	9.296	1.118.810	427.647	305	33.025	238.888	7.256	1.825.931
-SU TERRENI PARTE IN PROPRIETA' E PARTE IN AFFITTO	19.002	2.845.384	1.305.089	900	113.434	467.228	13.866	4.745.901
COND. CON SALARIATI E/O COMPART.	78.259	1.752.054	284.424	192.173	2.153.838	11.799.557	393.654	16.575.700
-SU TERRENI IN PROPRIETA'	76.747	1.655.577	250.144	179.815	1.992.585	11.433.990	375.497	15.887.608
-SU TERRENI IN AFFITTO	612	34.227	11.012	1.393	45.229	117.946	8.990	218.797
-SU TERRENI PARTE IN PROPRIETA' E PARTE IN AFFITTO	848	58.286	22.968	10.265	100.499	242.644	9.167	443.829
TOTALE COND. DIRETTA E COND. CON SALARIATI E/O COMPARTICIPANTI	440.824	27.887.987	8.687.378	206.885	2.744.116	18.061.285	533.964	57.721.615
-SU TERRENI IN PROPRIETA'	408.198	22.811.241	6.816.966	193.297	2.405.443	16.965.708	494.685	49.687.340
-SU TERRENI IN AFFITTO	9.908	1.153.037	438.659	1.698	78.254	356.834	16.246	2.044.728
-SU TERRENI PARTE IN PROPRIETA' E PARTE IN AFFITTO	19.850	2.903.670	1.328.057	11.165	213.933	709.872	23.033	5.189.730
COND. A COLONIA PARZIARIA APPODERATA	357	64.017	56.428	920	2.240	24.733	10.635	158.973
ALTRA FORMA DI CONDUZIONE	24.766	426.577	52.442	24.303	57.752	330.130	4.057.101	4.948.305
T O T A L E	465.947	27.978.581	8.796.248	232.108	2.804.108	18.416.148	4.601.700	62.828.893
PER ZONA ALTIMETRICA								
MONTAGNA	93.243	5.777.743	2.265.667	47.497	752.961	2.776.135	729.005	12.349.008
COLLINA	305.836	17.344.167	5.138.893	115.851	1.447.185	10.660.567	3.022.854	37.729.517
PIANURA	66.868	4.856.671	1.391.688	68.760	603.962	4.979.446	849.841	12.750.368
T O T A L E	465.947	27.978.581	8.796.248	232.108	2.804.108	18.416.148	4.601.700	62.828.893

Tav. 14 — Aziende secondo la classe di età del conduttore

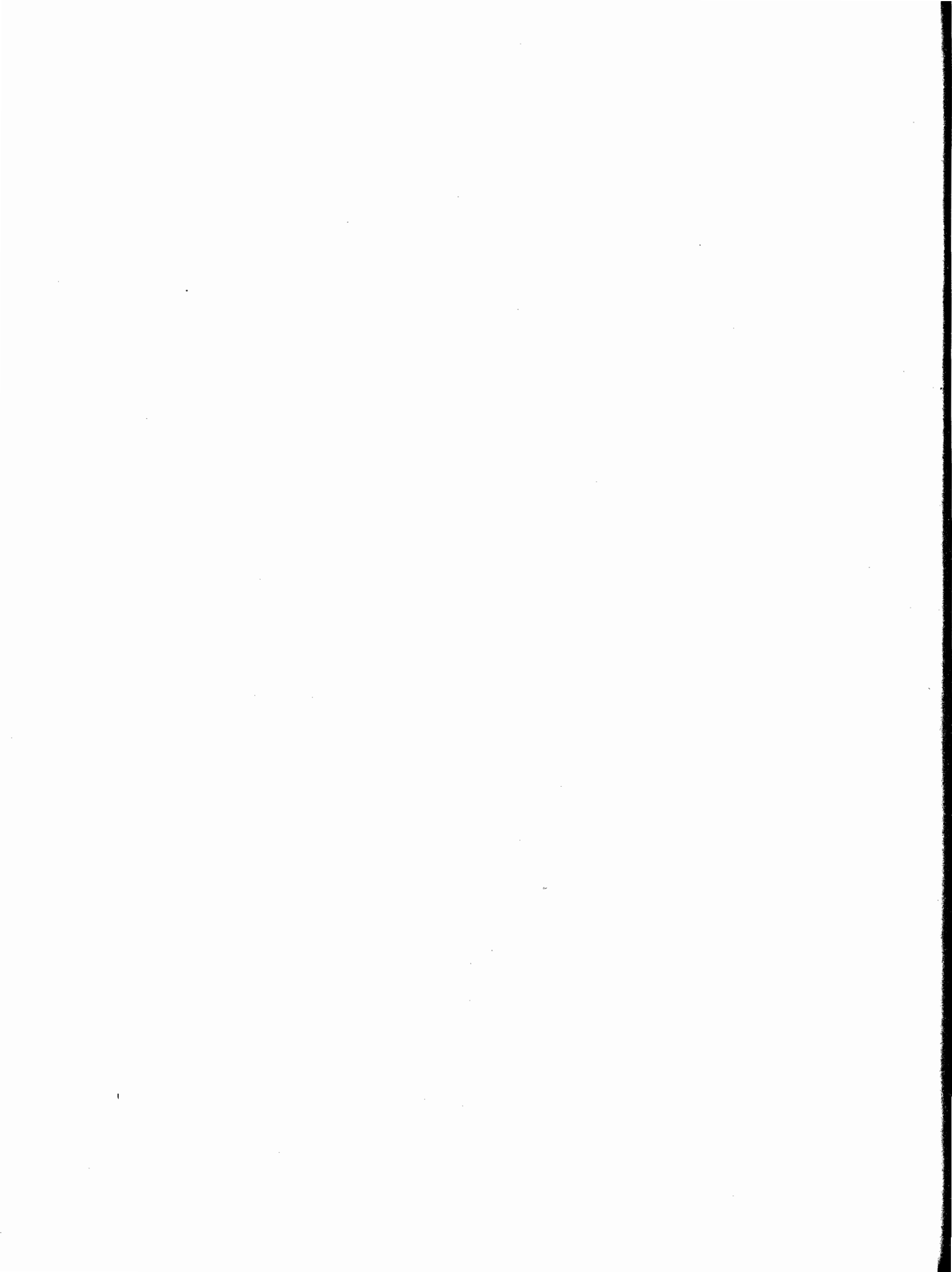
CLASSI DI SUPERFICIE TOTALE <i>Etari</i>	CLASSI DI ETÀ DEL CONDUTTORE (anni)							
	14 — 34	35 — 40	41 — 45	46 — 50	51 — 55	56 — 60	61 — 65	oltre 65
CLASSI DI SUPERFICIE AGRICOLA UTILIZZATA <i>Etari</i>								
FORME DI CONDUZIONE ZONE ALTIMETRICHE								
PER CLASSE DI SUPERFICIE TOTALE								
SENZA TERRENO AGRARIO	416	486	441	425	316	367	207	214
FINO A 1,00	10.737	15.777	18.591	22.589	18.668	26.268	21.576	45.782
1,01 - 2,00	5.194	7.948	9.335	11.306	9.348	13.131	11.242	23.484
2,01 - 3,00	2.708	4.176	5.072	6.116	5.094	7.208	6.187	12.873
3,01 - 5,00	3.120	4.684	6.042	7.469	6.226	8.846	7.737	14.445
5,01 - 10,00	2.595	3.803	5.120	6.195	5.131	7.673	6.338	11.560
10,01 - 20,00	1.324	1.817	2.181	2.710	2.209	3.025	2.712	4.680
20,01 - 30,00	463	536	647	799	649	898	795	1.327
30,01 - 50,00	320	394	500	600	451	674	542	930
50,01 - 100,00	202	245	341	336	319	402	340	647
OLTRE 100,00	110	150	202	237	187	241	193	346
T O T A L E	27.189	40.016	48.472	58.782	48.598	68.733	57.869	116.288
PER CLASSE DI SUPERF. AGR. UTILIZ.								
SENZA SUP. AGR. UTILIZZATA	484	587	564	534	430	492	326	448
FINO A 1,00	11.286	16.612	19.694	23.984	19.914	28.075	23.157	49.525
1,01 - 2,00	5.032	7.710	8.990	10.964	9.050	12.726	10.820	22.521
2,01 - 3,00	2.607	4.019	4.922	5.972	4.824	6.891	5.947	12.237
3,01 - 5,00	3.048	4.511	5.839	7.109	6.030	8.504	7.438	13.677
5,01 - 10,00	2.466	3.641	4.851	5.834	4.828	7.152	5.936	10.593
10,01 - 20,00	1.259	1.733	2.041	2.589	2.071	2.875	2.545	4.343
20,01 - 30,00	433	489	625	742	588	832	718	1.200
30,01 - 50,00	298	366	474	572	420	619	500	873
50,01 - 100,00	186	231	314	291	297	370	320	586
OLTRE 100,00	90	117	158	191	146	197	162	285
T O T A L E	27.189	40.016	48.472	58.782	48.598	68.733	57.869	116.288
PER FORMA DI CONDUZIONE								
CONDUZIONE DIRETTA DEL COLTIVATORE	21.254	32.349	38.915	46.545	38.637	55.388	46.621	82.856
-SU TERRENI IN PROPRIETA'	18.407	28.682	34.921	42.192	35.257	50.528	42.673	78.791
-SU TERRENI IN AFFITTO	1.225	1.195	1.198	1.250	838	1.265	1.130	1.195
-SU TERRENI PARTE IN PROPRIETA' E PARTE IN AFFITTO	1.217	2.000	2.359	2.687	2.231	3.233	2.613	2.662
COND. CON SALARIATI E/O COMPART.	4.603	5.855	7.292	9.520	7.567	9.957	8.336	25.129
-SU TERRENI IN PROPRIETA'	4.504	5.707	7.127	9.338	7.407	9.764	8.169	24.731
-SU TERRENI IN AFFITTO	49	71	81	70	68	79	58	136
-SU TERRENI PARTE IN PROPRIETA' E PARTE IN AFFITTO	40	64	80	103	87	110	108	256
TOTALE COND. DIRETTA E COND. CON SALARIATI E/O COMPARTICIPANTI	25.857	38.204	46.207	56.065	46.204	65.345	54.957	107.985
-SU TERRENI IN PROPRIETA'	22.911	34.389	42.048	51.530	42.664	60.292	50.842	103.522
-SU TERRENI IN AFFITTO	1.274	1.266	1.279	1.320	906	1.344	1.188	1.331
-SU TERRENI PARTE IN PROPRIETA' E PARTE IN AFFITTO	1.257	2.064	2.439	2.790	2.318	3.343	2.721	2.918
COND. A COLONIA PARZIARIA APPODERATA	24	45	48	47	39	60	44	50
ALTRA FORMA DI CONDUZIONE	1.308	1.767	2.217	2.670	2.355	3.328	2.868	8.253
T O T A L E	27.189	40.016	48.472	58.782	48.598	68.733	57.869	116.288
PER ZONA ALTIMETRICA								
MONTAGNA	4.291	6.874	8.889	11.266	9.463	14.174	12.067	26.219
COLLINA	18.616	27.046	32.237	38.649	32.033	44.824	37.749	74.682
PIANURA	4.282	6.096	7.346	8.867	7.102	9.735	8.053	15.387
T O T A L E	27.189	40.016	48.472	58.782	48.598	68.733	57.869	116.288

Tav. 15 — Aziende a conduzione diretta del coltivatore che impiegano anche giornate lavorative di manodopera salariata

CLASSI DI SUPERFICIE TOTALE Ettari CLASSI DI SUPERFICIE AGRICOLA UTILIZZATA Ettari FORME DI CONDUZIONE ZONE ALTIMETRICHE	AZIENDE CHE IMPIEGANO GIORNATE DI LAVORO DI MANODOPERA SALARIATA							
	Fino al 38 %		dal 34 % al 50 %		dal 51 % al 67 %		oltre il 67 %	
	Aziende	Giornate di lavoro	Aziende	Giornate di lavoro	Aziende	Giornate di lavoro	Aziende	Giornate di lavoro
PER CLASSE DI SUPERFICIE TOTALE								
SENZA TERRENO AGRARIO	187	76.151	76	46.157	30	15.136	35	14.081
FINO A 1,00	26.809	1.466.585	7.089	347.492	4.229	189.445	5.345	261.332
1,01 - 2,00	18.688	1.665.580	3.334	325.856	2.159	200.401	3.177	280.997
2,01 - 3,00	11.423	1.282.426	1.719	238.838	1.166	159.776	1.937	242.005
3,01 - 5,00	15.296	2.185.176	2.019	363.817	1.296	235.421	2.121	350.346
5,01 - 10,00	13.770	2.932.296	1.886	511.704	1.160	336.714	1.885	529.210
10,01 - 20,00	5.455	1.778.111	1.129	468.200	742	337.014	1.038	496.596
20,01 - 30,00	1.311	577.122	361	189.988	338	207.149	389	255.483
30,01 - 50,00	793	433.373	308	193.720	264	197.569	319	290.712
50,01 - 100,00	332	231.981	161	122.935	162	139.727	291	357.921
OLTRE 100,00	82	74.683	59	61.902	70	77.176	194	358.337
T O T A L E	94.146	12.703.484	18.141	2.870.609	11.616	2.095.528	16.731	3.437.020
PER CLASSE DI SUPERF. AGR. UTILIZ.								
SENZA SUP. AGR. UTILIZZATA	192	76.601	88	46.428	38	15.370	48	14.628
FINO A 1,00	29.011	1.655.803	7.651	391.601	4.597	214.506	5.817	294.356
1,01 - 2,00	18.331	1.698.112	3.179	334.726	2.073	204.456	3.136	293.713
2,01 - 3,00	11.160	1.282.063	1.641	233.201	1.123	163.540	1.801	234.206
3,01 - 5,00	14.929	2.184.273	1.917	366.624	1.216	241.173	2.057	361.162
5,01 - 10,00	13.069	2.856.050	1.755	493.298	1.076	322.298	1.762	518.722
10,01 - 20,00	5.124	1.703.897	1.063	453.691	716	343.368	994	494.739
20,01 - 30,00	1.212	549.014	354	192.421	315	198.656	355	246.268
30,01 - 50,00	749	416.880	292	186.096	246	184.641	318	297.396
50,01 - 100,00	301	214.622	150	118.066	154	135.511	278	356.702
OLTRE 100,00	68	66.169	51	54.457	62	72.009	165	325.128
T O T A L E	94.146	12.703.484	18.141	2.870.609	11.616	2.095.528	16.731	3.437.020
PER FORMA DI CONDUZIONE								
CONDUZIONE DIRETTA DEL COLTIVATORE	94.146	12.703.484	18.141	2.870.609	11.616	2.095.528	16.731	3.437.020
-SU TERRENI IN PROPRIETA'	84.414	10.351.541	16.892	2.384.718	11.007	1.796.425	16.169	3.095.017
-SU TERRENI IN AFFITTO	2.535	572.013	382	140.154	194	81.057	187	119.472
-SU TERRENI PARTE IN PROPRIETA' E PARTE IN AFFITTO	7.010	1.703.779	791	299.580	385	202.910	340	208.450
COND. CON SALARIATI E/O COMPART.	-	-	-	-	-	-	-	-
-SU TERRENI IN PROPRIETA'	-	-	-	-	-	-	-	-
-SU TERRENI IN AFFITTO	-	-	-	-	-	-	-	-
-SU TERRENI PARTE IN PROPRIETA' E PARTE IN AFFITTO	-	-	-	-	-	-	-	-
TOTALE COND. DIRETTA E COND. CON SALARIATI E/O COMPARTICIPANTI	94.146	12.703.484	18.141	2.870.609	11.616	2.095.528	16.731	3.437.020
-SU TERRENI IN PROPRIETA'	84.414	10.351.541	16.892	2.384.718	11.007	1.796.425	16.169	3.095.017
-SU TERRENI IN AFFITTO	2.535	572.013	382	140.154	194	81.057	187	119.472
-SU TERRENI PARTE IN PROPRIETA' E PARTE IN AFFITTO	7.010	1.703.779	791	299.580	385	202.910	340	208.450
COND. A COLONIA PARZIARIA APPODERATA	-	-	-	-	-	-	-	-
ALTRA FORMA DI CONDUZIONE	-	-	-	-	-	-	-	-
T O T A L E	94.146	12.703.484	18.141	2.870.609	11.616	2.095.528	16.731	3.437.020
PER ZONA ALTIMETRICA								
MONTAGNA	14.370	2.322.336	3.987	586.743	2.543	388.580	3.110	522.176
COLLINA	64.327	8.023.766	11.444	1.630.997	7.469	1.223.694	11.639	2.185.846
PIANURA	15.449	2.357.382	2.710	652.869	1.604	483.254	1.982	728.998
T O T A L E	94.146	12.703.484	18.141	2.870.609	11.616	2.095.528	16.731	3.437.020

Tav. 16 — Aziende che utilizzano alcuni principali mezzi meccanici di uso agricolo

CLASSI DI SUPERFICIE TOTALE <i>Etari</i>	TRATTRICI		MOTOCOLTIVATORI		MIETITREBBIATRICI		MACCHINE PER LA RACCOLTA DEL FORAGGIO	
	Aziende in complesso	di cui aziende che utilizzano solo mezzi forniti da terzi	Aziende in complesso	di cui aziende che utilizzano solo mezzi forniti da terzi	Aziende in complesso	di cui aziende che utilizzano solo mezzi forniti da terzi	Aziende in complesso	di cui aziende che utilizzano solo mezzi forniti da terzi
CLASSI DI SUPERFICIE AGRICOLA UTILIZZATA <i>Etari</i>								
FORME DI CONDUZIONE								
ZONE ALTIMETRICHE								
PER CLASSE DI SUPERFICIE TOTALE								
SENZA TERRENO AGRARIO	2	-	-	-	-	-	-	-
FINO A 1,00	33.377	32.125	27.294	21.744	9.428	9.337	186	182
1,01 - 2,00	36.742	34.967	19.436	13.179	13.622	13.484	211	201
2,01 - 3,00	25.202	23.647	11.816	7.442	10.114	9.974	216	205
3,01 - 5,00	36.241	33.390	14.417	8.468	15.895	15.692	403	382
5,01 - 10,00	33.956	29.778	13.464	7.474	15.516	15.164	499	441
10,01 - 20,00	15.901	12.324	6.670	3.410	7.598	7.179	423	329
20,01 - 30,00	4.873	3.341	2.104	981	2.355	2.160	212	139
30,01 - 50,00	3.586	2.167	1.608	661	1.765	1.574	235	134
50,01 - 100,00	2.235	1.104	1.125	385	1.186	971	227	96
OLTRE 100,00	1.192	421	667	146	693	485	224	61
T O T A L E	193.307	173.264	98.601	63.890	78.172	76.020	2.836	2.170
PER CLASSE DI SUPERF. AGR. UTILIZ.								
SENZA SUP. AGR. UTILIZZATA	26	22	-	-	-	-	-	-
FINO A 1,00	35.377	33.997	29.278	23.123	9.892	9.798	193	188
1,01 - 2,00	37.142	35.306	19.298	12.905	13.821	13.678	220	210
2,01 - 3,00	25.368	23.771	11.630	7.254	10.273	10.134	218	207
3,01 - 5,00	36.165	33.301	14.031	8.250	15.927	15.717	410	388
5,01 - 10,00	32.756	28.606	12.897	7.122	15.147	14.789	498	439
10,01 - 20,00	15.316	11.763	6.332	3.226	7.399	6.982	424	328
20,01 - 30,00	4.574	3.103	1.952	905	2.221	2.025	211	137
30,01 - 50,00	3.415	2.025	1.524	621	1.708	1.526	224	121
50,01 - 100,00	2.111	1.020	1.064	364	1.148	935	224	96
OLTRE 100,00	1.057	350	595	120	636	436	214	56
T O T A L E	193.307	173.264	98.601	63.890	78.172	76.020	2.836	2.170
PER FORMA DI CONDUZIONE								
CONDUZIONE DIRETTA DEL COLTIVATORE	148.534	133.544	70.916	45.286	60.967	59.370	2.010	1.620
-SU TERRENI IN PROPRIETA'	129.444	117.033	64.366	41.075	53.382	52.135	1.573	1.311
-SU TERRENI IN AFFITTO	5.384	4.743	1.639	1.145	1.940	1.849	118	95
-SU TERRENI PARTE IN PROPRIETA' E PARTE IN AFFITTO	13.704	11.768	4.911	3.066	5.645	5.386	319	214
COND. CON SALARIATI E/O COMPART.	29.834	25.791	21.642	14.074	11.951	11.491	628	378
-SU TERRENI IN PROPRIETA'	28.959	25.081	21.196	13.784	11.562	11.135	591	362
-SU TERRENI IN AFFITTO	313	259	150	108	123	110	6	3
-SU TERRENI PARTE IN PROPRIETA' E PARTE IN AFFITTO	562	451	296	182	266	246	31	13
TOTALE COND. DIRETTA E COND. CON SALARIATI E/O COMPARTICIPANTI	178.368	159.335	92.558	59.360	72.918	70.861	2.638	1.998
-SU TERRENI IN PROPRIETA'	158.403	142.114	85.562	54.859	64.944	63.270	2.164	1.673
-SU TERRENI IN AFFITTO	5.697	5.002	1.789	1.253	2.063	1.959	124	98
-SU TERRENI PARTE IN PROPRIETA' E PARTE IN AFFITTO	14.266	12.219	5.207	3.248	5.911	5.632	350	227
COND. A COLONIA PARZIARIA APPODERATA	253	177	121	45	84	79	9	6
ALTRA FORMA DI CONDUZIONE	14.686	13.752	5.922	4.485	5.170	5.080	189	166
T O T A L E	193.307	173.264	98.601	63.890	78.172	76.020	2.836	2.170
PER ZONA ALTIMETRICA								
MONTAGNA	24.325	22.093	7.265	4.914	3.691	3.277	574	460
COLLINA	145.875	134.934	62.940	44.309	61.986	60.572	1.980	1.523
PIANURA	23.107	16.237	28.396	14.667	12.495	12.171	282	187
T O T A L E	193.307	173.264	98.601	63.890	78.172	76.020	2.836	2.170



DATI PROVINCIALI

Tav. 17 — Aziende per forma di conduzione, classe di superficie totale e provincia

Superficie in ettari

PROVINCE	CONDUZIONE DIRETTA DEL COLTIVATORE		CONDUZIONE CON SALARIATI E/O COMPARTICIPANTI (in economia)		CONDUZIONE A COLONIA PARZIARIA APPODERATA (mezzadria)		ALTRA FORMA DI CONDUZIONE		TOTALE	
	Aziende	Superficie	Aziende	Superficie	Aziende	Superficie	Aziende	Superficie	Aziende	Superficie
TRAPANI	39.216	124.534,45	6.747	53.015,01	10	89,77	4.547	32.164,70	50.520	209.803,93
SENZA TERRENO AGRARIO	603	—	19	—	—	—	1	—	623	—
FINO A 1,00	14.247	7.531,83	2.420	1.327,25	1	1,00	1.015	641,68	17.683	9.501,76
1,01 - 2,00	7.893	11.791,10	1.265	1.870,41	1	1,50	857	1.308,35	10.016	14.971,36
2,01 - 3,00	4.652	11.763,55	687	1.725,54	2	5,33	589	1.488,16	5.930	14.982,58
3,01 - 5,00	5.645	22.089,87	794	3.113,60	—	—	686	2.665,15	7.125	27.868,62
5,01 - 10,00	4.148	28.809,97	687	4.907,48	2	15,52	684	4.867,33	5.521	38.600,30
10,01 - 20,00	1.450	19.712,88	383	5.400,92	3	38,82	398	5.591,67	2.234	30.744,29
20,01 - 30,00	309	7.517,60	186	4.566,37	1	27,60	124	3.066,37	620	15.177,94
30,01 - 50,00	164	6.270,82	128	4.894,85	—	—	111	4.408,95	403	15.574,62
50,01 - 100,00	86	5.686,22	102	7.148,46	—	—	56	4.050,12	244	16.824,80
OLTRE 100,00	19	3.360,61	76	18.060,13	—	—	26	4.076,92	121	25.497,66
PALERMO	65.242	264.947,04	9.602	118.441,78	33	455,91	4.490	30.447,02	79.367	414.291,75
SENZA TERRENO AGRARIO	810	—	6	—	—	—	2	—	818	—
FINO A 1,00	26.156	12.752,37	3.613	1.829,49	—	—	1.165	658,23	30.934	15.240,09
1,01 - 2,00	11.784	17.670,76	1.877	2.787,25	3	5,04	893	1.360,32	14.557	21.823,37
2,01 - 3,00	6.732	17.110,17	987	2.485,69	3	8,60	591	1.504,07	8.313	21.108,53
3,01 - 5,00	8.004	32.055,83	990	3.949,40	5	19,85	620	2.468,88	9.619	38.493,96
5,01 - 10,00	7.065	49.459,92	842	5.946,96	9	69,72	613	4.320,93	8.529	59.797,53
10,01 - 20,00	2.905	40.500,89	517	7.280,47	10	167,11	307	4.262,09	3.739	52.210,56
20,01 - 30,00	770	18.925,77	200	4.983,53	—	—	117	2.822,74	1.087	26.732,04
30,01 - 50,00	498	19.146,05	192	7.435,36	2	80,59	89	3.424,77	781	30.086,77
50,01 - 100,00	336	23.514,35	167	12.059,28	—	—	59	4.169,69	562	39.743,32
OLTRE 100,00	182	33.810,93	211	69.684,35	1	105,00	34	5.455,30	428	109.055,58
MESSINA	58.875	122.349,11	14.121	125.850,77	5	29,41	1.861	12.178,50	74.862	260.407,79
SENZA TERRENO AGRARIO	183	—	8	—	—	—	—	—	191	—
FINO A 1,00	36.328	15.425,24	6.767	3.174,73	1	1,00	687	365,20	43.783	18.966,17
1,01 - 2,00	10.489	15.315,16	2.535	3.740,21	—	—	379	568,06	13.403	19.623,43
2,01 - 3,00	4.243	10.612,24	1.270	3.198,43	1	2,98	200	507,29	5.714	14.320,94
3,01 - 5,00	3.795	14.920,55	1.228	4.853,88	—	—	192	759,97	5.215	20.534,40
5,01 - 10,00	2.613	17.494,08	990	6.962,49	2	12,10	217	1.546,07	3.822	26.014,74
10,01 - 20,00	672	9.282,21	589	8.446,31	1	13,33	88	1.239,20	1.350	18.981,05
20,01 - 30,00	196	4.863,84	211	5.226,94	—	—	43	1.044,48	450	11.135,26
30,01 - 50,00	159	6.119,27	165	6.517,05	—	—	26	1.002,58	350	13.638,90
50,01 - 100,00	114	7.851,42	167	12.310,24	—	—	10	645,71	291	20.807,37
OLTRE 100,00	83	20.465,10	191	71.420,49	—	—	19	4.499,94	293	96.385,53
AGRIGENTO	49.448	188.366,63	6.899	64.475,16	5	34,57	4.667	27.158,69	61.019	280.035,05
SENZA TERRENO AGRARIO	300	—	3	—	—	—	—	—	303	—
FINO A 1,00	13.995	8.535,36	1.956	1.183,43	—	—	1.075	688,71	17.026	10.407,50
1,01 - 2,00	10.221	16.195,74	1.381	2.177,07	—	—	961	1.506,53	12.563	19.879,34
2,01 - 3,00	6.315	16.485,00	800	2.070,36	—	—	646	1.666,22	7.761	20.221,58
3,01 - 5,00	8.316	33.641,44	887	3.585,57	3	11,26	722	2.922,71	9.928	40.160,98
5,01 - 10,00	7.058	49.771,15	858	6.131,15	—	—	652	4.654,39	8.568	60.556,69
10,01 - 20,00	2.491	34.054,11	478	6.820,45	2	23,31	366	5.117,28	3.337	46.015,15
20,01 - 30,00	415	10.088,88	153	3.746,47	—	—	118	2.894,15	686	16.729,50
30,01 - 50,00	196	7.374,77	147	5.823,35	—	—	79	2.980,61	422	16.178,73
50,01 - 100,00	106	7.172,53	143	9.756,58	—	—	37	2.644,32	286	19.573,43
OLTRE 100,00	35	5.047,65	93	23.180,73	—	—	11	2.083,77	139	30.312,15
CALTANISSETTA	23.464	98.561,04	6.719	56.938,03	11	97,10	3.280	20.530,13	33.474	176.126,30
SENZA TERRENO AGRARIO	132	—	2	—	—	—	—	—	134	—
FINO A 1,00	5.579	3.302,84	1.735	1.067,11	—	—	674	436,89	7.988	4.806,84
1,01 - 2,00	5.012	7.762,13	1.532	2.356,67	4	6,21	626	989,39	7.174	11.114,40
2,01 - 3,00	3.099	7.911,53	882	2.243,62	1	2,38	445	1.143,61	4.427	11.301,14
3,01 - 5,00	4.645	18.534,93	1.082	4.255,21	2	8,40	572	2.303,87	6.301	25.102,41
5,01 - 10,00	3.432	23.723,43	765	5.262,99	2	16,20	523	3.686,32	4.722	32.688,94
10,01 - 20,00	1.035	14.078,63	327	4.542,61	1	16,81	257	3.619,90	1.620	22.257,95
20,01 - 30,00	285	7.014,78	108	2.735,75	—	—	85	2.104,65	478	11.855,18
30,01 - 50,00	139	5.443,72	118	4.571,06	1	47,10	59	2.262,92	317	12.324,80
50,01 - 100,00	73	4.971,77	86	6.096,12	—	—	29	1.983,48	188	13.051,37
OLTRE 100,00	33	5.817,28	82	23.806,89	—	—	10	1.999,10	125	31.623,27

Segue TAV. 17 — Aziende per forma di conduzione, classe di superficie totale e provincia

Superficie in ettari

PROVINCIE CLASSI DI SUPERFICIE TOTALE Ettari	CONDUZIONE DIRETTA DEL COLTIVATORE		CONDUZIONE CON SALARIATI E/O COMPARTICIPANTI (in economia)		CONDUZIONE A COLONIA PARZIARIA APPODERATA (mezzadria)		ALTRA FORMA DI CONDUZIONE		TOTALE	
	Aziende	Superficie	Aziende	Superficie	Aziende	Superficie	Aziende	Superficie	Aziende	Superficie
ENNA	25.376	140.534,87	6.181	79.671,84	31	552,34	2.410	14.419,88	33.998	235.178,93
SENZA TERRENO AGRARIO	41	—	2	—	—	—	1	—	44	—
FINO A 1,00	6.846	3.532,53	1.858	990,34	—	—	539	324,84	9.243	4.847,71
1,01 - 2,00	4.230	6.452,38	1.169	1.756,26	—	—	496	754,95	5.895	8.963,59
2,01 - 3,00	2.618	6.669,73	634	1.609,67	—	—	313	789,17	3.565	9.068,57
3,01 - 5,00	4.583	18.323,31	819	3.218,97	3	9,60	399	1.560,08	5.804	23.111,96
5,01 - 10,00	4.191	29.475,55	735	5.144,77	2	19,00	354	2.495,99	5.282	37.135,31
10,01 - 20,00	1.763	24.245,70	381	5.377,84	16	253,01	173	2.465,34	2.333	32.341,89
20,01 - 30,00	489	12.021,91	173	4.261,09	9	234,73	57	1.388,34	728	17.906,07
30,01 - 50,00	338	12.917,74	163	6.430,78	1	36,00	46	1.775,10	548	21.159,62
50,01 - 100,00	199	13.836,28	126	9.120,58	—	—	24	1.583,34	349	24.540,20
OLTRE 100,00	78	13.059,74	121	41.761,54	—	—	8	1.282,73	207	56.104,01
CATANIA	61.849	160.553,49	14.299	116.603,20	71	1.111,79	2.254	15.357,96	78.473	293.626,44
SENZA TERRENO AGRARIO	446	—	7	—	—	—	—	—	453	—
FINO A 1,00	29.706	15.057,39	5.474	2.853,71	3	3,00	581	340,48	35.764	18.254,58
1,01 - 2,00	13.113	19.336,34	2.926	4.364,16	21	28,77	472	720,26	16.532	24.449,53
2,01 - 3,00	5.923	14.799,45	1.457	3.638,65	5	12,03	260	655,42	7.645	19.105,55
3,01 - 5,00	5.955	23.127,03	1.528	5.973,76	8	31,15	325	1.270,06	7.816	30.402,00
5,01 - 10,00	4.223	29.080,68	1.429	10.062,09	6	44,43	294	2.089,17	5.952	41.276,37
10,01 - 20,00	1.644	22.097,02	754	10.655,35	7	117,08	169	2.424,93	2.574	35.294,38
20,01 - 30,00	375	9.162,23	251	6.247,82	11	280,20	71	1.738,47	708	17.428,72
30,01 - 50,00	268	10.300,77	189	7.314,94	5	186,43	39	1.580,92	501	19.383,06
50,01 - 100,00	152	10.544,06	178	12.342,16	4	308,01	38	2.655,12	372	25.849,35
OLTRE 100,00	44	7.048,52	106	53.150,56	1	100,69	5	1.883,13	156	62.182,90
RAGUSA	18.795	96.872,33	5.091	44.626,33	118	1.596,40	547	5.317,63	24.551	148.412,69
SENZA TERRENO AGRARIO	79	—	3	—	—	—	—	—	82	—
FINO A 1,00	5.738	3.156,54	1.562	885,92	—	—	116	66,24	7.416	4.108,70
1,01 - 2,00	3.820	5.612,46	968	1.408,08	5	7,91	74	114,12	4.867	7.142,57
2,01 - 3,00	2.180	5.503,55	538	1.353,21	11	30,01	74	183,84	2.803	7.070,61
3,01 - 5,00	2.433	9.450,03	564	2.197,09	17	67,27	50	202,85	3.064	11.917,24
5,01 - 10,00	2.109	14.764,14	584	4.233,99	33	235,67	83	573,77	2.809	19.807,57
10,01 - 20,00	1.335	19.466,67	413	5.884,64	26	378,12	76	1.116,99	1.850	26.846,42
20,01 - 30,00	564	13.955,58	154	3.836,59	12	282,34	36	895,28	766	18.969,79
30,01 - 50,00	400	15.092,58	155	5.934,83	12	457,55	20	740,30	587	22.225,26
50,01 - 100,00	125	8.113,23	101	6.822,00	2	137,53	15	1.041,45	243	16.114,21
OLTRE 100,00	12	1.757,55	49	12.069,98	—	—	3	382,79	64	14.210,32
SIRACUSA	20.300	80.397,79	8.600	71.721,09	73	1.348,23	710	6.957,05	29.683	160.424,16
SENZA TERRENO AGRARIO	222	—	2	—	—	—	—	—	224	—
FINO A 1,00	7.309	3.835,31	2.696	1.435,59	—	—	146	89,33	10.151	5.360,23
1,01 - 2,00	4.233	6.192,30	1.610	2.346,47	1	1,40	137	198,56	5.981	8.738,73
2,01 - 3,00	2.213	5.520,84	958	2.387,77	5	13,93	100	249,28	3.276	8.171,82
3,01 - 5,00	2.647	10.247,89	957	3.694,34	7	30,13	86	334,81	3.697	14.307,17
5,01 - 10,00	2.112	14.447,20	997	6.982,42	10	75,09	91	627,21	3.210	22.131,92
10,01 - 20,00	898	12.507,47	630	8.956,43	24	327,58	69	949,95	1.621	22.741,43
20,01 - 30,00	300	7.372,60	246	6.040,72	15	382,82	30	724,56	591	14.520,70
30,01 - 50,00	225	8.602,44	239	9.138,12	8	300,73	30	1.195,13	502	19.236,42
50,01 - 100,00	115	7.718,95	167	11.887,99	3	216,55	12	792,89	297	20.616,38
OLTRE 100,00	26	3.952,79	98	18.851,24	—	—	9	1.795,33	133	24.599,36

Tav. 18 — Aziende secondo il titolo di possesso dei terreni, per forma di conduzione e provincia

Superficie in ettari
A - SUPERFICIE TOTALE

PROVINCIE	TOTALE				SOLO PROPRIETÀ		SOLO AFFITTO		PARTE IN PROPRIETÀ E PARTE IN AFFITTO				
	FORME DI CONDUZIONE	Aziende	Superficie			Aziende	Superficie	Aziende	Superficie	Aziende	Superficie		
			proprietà	affitto	Totale						proprietà	affitto	Totale
TRAPANI	50.820	192.512,20	17.291,73	209.803,93	47.288	184.830,02	711	5.082,71	1.918	7.882,18	12.209,02	20.091,20	
DIRETTA DEL COLTIVATORE	39.216	110.968,15	13.566,30	124.534,45	36.168	104.081,21	600	3.754,79	1.845	6.886,94	9.811,51	16.698,45	
CON SALARIATI E/O COMPARTICIPANTI	6.747	50.067,51	2.947,50	53.015,01	6.635	49.362,46	45	879,87	48	705,05	2.067,63	2.772,68	
A COLONIA PARZIARIA APPORTATA	10	69,20	20,57	89,77	8	48,20	1	13,97	1	21,00	6,60	27,60	
ALTRA FORMA	4.547	31.407,34	757,36	32.164,70	4.457	31.138,15	65	434,08	24	269,19	323,28	592,47	
PALERMO	79.387	365.498,63	48.783,12	414.281,75	71.862	339.818,00	1.988	14.578,04	4.901	25.880,83	34.215,08	60.095,71	
DIRETTA DEL COLTIVATORE	65.242	224.628,16	40.318,88	264.947,04	57.999	202.236,79	1.767	11.076,91	4.666	22.391,37	29.241,97	51.633,34	
CON SALARIATI E/O COMPARTICIPANTI	9.602	110.773,47	7.668,31	118.441,78	9.347	107.522,70	100	3.075,44	149	3.250,77	4.592,87	7.843,64	
A COLONIA PARZIARIA APPORTATA	33	405,52	50,39	455,91	30	402,36	2	47,59	1	3,16	2,80	5,96	
ALTRA FORMA	4.490	29.691,48	755,54	30.447,02	4.286	29.456,15	117	378,10	85	235,33	377,44	612,77	
MESSINA	74.882	232.686,51	27.721,28	260.407,79	71.932	228.157,26	831	16.241,38	1.908	6.529,25	11.479,90	18.009,15	
DIRETTA DEL COLTIVATORE	58.875	102.413,89	19.935,22	122.349,11	56.230	97.761,97	716	10.931,48	1.746	4.651,92	9.003,74	13.655,66	
CON SALARIATI E/O COMPARTICIPANTI	14.121	118.109,73	7.741,04	125.850,77	13.859	116.249,23	103	5.276,97	151	1.860,50	2.464,07	4.324,57	
A COLONIA PARZIARIA APPORTATA	5	29,41	—	29,41	5	29,41	—	—	—	—	—	—	
ALTRA FORMA	1.861	12.133,48	45,02	12.178,50	1.838	12.116,65	12	32,93	11	16,83	12,09	28,92	
AGRIGENTO	61.019	252.034,14	28.000,91	280.035,05	54.855	236.723,14	1.738	8.676,83	4.123	15.311,00	19.324,08	34.635,08	
DIRETTA DEL COLTIVATORE	49.448	163.531,68	24.834,95	188.366,63	43.689	149.395,83	1.550	7.332,18	3.909	14.135,85	17.502,77	31.638,62	
CON SALARIATI E/O COMPARTICIPANTI	6.899	62.143,71	2.331,45	64.475,16	6.675	61.167,92	78	816,61	143	975,79	1.514,84	2.490,63	
A COLONIA PARZIARIA APPORTATA	5	34,57	—	34,57	5	34,57	—	—	—	—	—	—	
ALTRA FORMA	4.667	26.324,18	834,51	27.158,69	4.486	26.124,82	110	528,04	71	199,36	306,47	505,83	
CALTANISSETTA	33.474	165.888,80	10.237,50	176.126,30	31.890	159.862,92	461	4.348,70	989	6.025,88	5.888,80	11.814,68	
DIRETTA DEL COLTIVATORE	23.464	90.370,66	8.190,38	98.561,04	22.003	84.973,02	411	2.693,04	918	5.397,64	5.497,34	10.894,98	
CON SALARIATI E/O COMPARTICIPANTI	6.719	54.996,68	1.941,35	56.938,03	6.627	54.489,42	28	1.589,93	62	507,26	351,42	858,68	
A COLONIA PARZIARIA APPORTATA	11	93,83	3,27	97,10	9	93,83	2	3,27	—	—	—	—	
ALTRA FORMA	3.280	20.427,63	102,50	20.530,13	3.251	20.306,65	20	62,46	9	120,98	40,04	161,02	

Segue TAV. 18 — Aziende secondo il titolo di possesso dei terreni, per forma di conduzione e provincia

Superficie in ettari
A - SUPERFICIE TOTALE

PROVINCIE	TOTALE				SOLO PROPRIETÀ		SOLO AFFITTO		PARTE IN PROPRIETÀ E PARTE IN AFFITTO			
	Azienze	Superficie			Azienze	Superficie	Azienze	Superficie	Azienze	Superficie		
		proprietà	affitto	Totale						proprietà	affitto	Totale
FORME DI CONDUZIONE												
ENNA	33.998	194.787,72	40.391,21	235.178,93	29.997	177.303,21	1.297	21.612,16	2.660	17.484,51	18.779,05	36.263,56
DIRETTA DEL COLTIVATORE	25.376	113.242,03	27.292,84	140.534,87	21.699	97.972,74	1.155	10.287,08	2.481	15.269,29	17.005,76	32.275,05
CON SALARIATI E/O COMPARTICIPANTI	6.181	67.089,68	12.582,16	79.671,84	5.961	65.103,48	77	10.906,93	141	1.986,20	1.675,23	3.661,43
A COLONIA PARZIARIA APPORTATA	31	552,34	—	552,34	31	552,34	—	—	—	—	—	—
ALTRA FORMA	2.410	13.903,67	516,21	14.419,88	2.306	13.674,65	65	418,15	38	229,02	98,06	327,08
CATANIA	78.473	279.290,74	14.335,70	293.626,44	75.960	274.595,69	1.026	8.250,36	1.034	4.695,05	6.085,34	10.780,39
DIRETTA DEL COLTIVATORE	61.849	150.392,72	10.160,77	160.553,49	59.562	146.247,62	882	5.431,79	959	4.145,10	4.728,98	8.874,08
CON SALARIATI E/O COMPARTICIPANTI	14.299	112.832,55	3.770,65	116.603,20	14.142	112.347,59	87	2.466,55	63	484,96	1.304,10	1.789,06
A COLONIA PARZIARIA APPORTATA	71	1.076,87	34,92	1.111,79	59	1.076,87	12	34,92	—	—	—	—
ALTRA FORMA	2.254	14.988,60	369,36	15.357,96	2.197	14.923,61	45	317,10	12	64,99	52,26	117,25
RAGUSA	24.551	108.772,78	39.639,91	148.412,69	20.784	100.862,29	1.845	26.323,83	1.830	7.910,49	13.316,08	21.226,57
DIRETTA DEL COLTIVATORE	18.795	58.428,50	38.443,83	96.872,33	15.176	50.951,69	1.765	25.517,74	1.775	7.476,81	12.926,09	20.402,90
CON SALARIATI E/O COMPARTICIPANTI	5.091	43.942,61	683,72	44.626,33	4.991	43.547,79	50	372,37	47	394,82	311,35	706,17
A COLONIA PARZIARIA APPORTATA	118	1.367,77	228,63	1.596,40	100	1.338,27	14	190,72	4	29,50	37,91	67,41
ALTRA FORMA	547	5.033,90	283,73	5.317,63	527	5.024,54	16	243,00	4	9,36	40,73	50,09
SIRACUSA	29.683	144.370,85	16.053,31	160.424,16	28.177	140.422,21	525	8.130,62	757	3.948,64	7.922,69	11.871,33
DIRETTA DEL COLTIVATORE	20.300	66.148,38	14.249,41	80.397,79	18.925	62.557,98	450	6.944,80	703	3.590,40	7.304,61	10.895,01
CON SALARIATI E/O COMPARTICIPANTI	8.600	70.594,93	1.126,16	71.721,09	8.510	70.311,20	44	649,51	44	283,73	476,65	760,38
A COLONIA PARZIARIA APPORTATA	73	1.100,10	248,13	1.348,23	66	1.077,73	5	208,26	2	22,37	39,87	62,24
ALTRA FORMA	710	6.527,44	429,61	6.957,05	676	6.475,30	26	328,05	8	52,14	101,56	153,70

Segue TAV. 18 — Aziende secondo il titolo di possesso dei terreni, per forma di conduzione e provincia

Superficie in ettari

B - SUPERFICIE AGRICOLA UTILIZZATA (SAU)

PROVINCIE	TOTALE				SOLO PROPRIETÀ		SOLO AFFITTO		PARTE IN PROPRIETÀ E PARTE IN AFFITTO			
	Azende	Superficie			Azende	Superficie	Azende	Superficie	Azende	Superficie		
		proprietà	affitto	Totale						proprietà	affitto	Totale
FORME DI CONDUZIONE												
TRAPANI	50.520	176.717,03	16.852,13	193.569,16	47.194	169.146,18	724	5.008,60	1.900	7.570,85	11.843,53	19.414,38
DIRETTA DEL COLTIVATORE	39.216	105.500,92	13.232,31	118.733,23	36.158	98.849,71	613	3.713,06	1.828	6.651,21	9.519,25	16.170,46
CON SALARIATI E/O COMPARTICIPANTI	6.747	41.448,60	2.872,95	44.321,55	6.572	40.785,09	44	846,62	48	663,51	2.026,33	2.689,84
A COLONIA PARZIARIA APPROPRIATA	10	66,27	19,94	86,21	8	46,27	1	13,94	1	20,00	6,00	26,00
ALTRA FORMA	4.547	29.701,24	726,93	30.428,17	4.456	29.465,11	66	434,98	23	236,13	291,95	528,08
PALERMO	79.367	319.828,96	46.516,35	366.345,31	71.567	295.608,43	2.000	13.981,93	4.865	24.220,53	32.534,42	56.754,95
DIRETTA DEL COLTIVATORE	65.242	208.332,79	38.687,52	247.020,31	57.951	187.374,06	1.778	10.711,66	4.637	20.958,73	27.975,86	48.934,59
CON SALARIATI E/O COMPARTICIPANTI	9.602	83.596,21	7.058,69	90.654,90	9.336	80.527,27	101	2.863,39	144	3.068,94	4.195,30	7.264,24
A COLONIA PARZIARIA APPROPRIATA	33	386,10	49,77	435,87	30	382,94	2	46,99	1	3,16	2,78	5,94
ALTRA FORMA	4.490	27.513,86	720,37	28.234,23	4.250	27.324,16	119	359,89	83	189,70	360,48	550,18
MESSINA	74.882	174.918,23	22.261,04	197.179,27	71.918	169.195,71	820	11.548,81	1.844	5.722,52	10.712,23	16.434,75
DIRETTA DEL COLTIVATORE	58.875	85.540,80	15.368,89	100.909,69	56.252	81.362,47	729	7.038,90	1.687	4.178,33	8.329,99	12.508,32
CON SALARIATI E/O COMPARTICIPANTI	14.121	79.446,68	6.849,28	86.295,96	13.823	77.916,96	79	4.478,41	146	1.529,72	2.370,87	3.900,59
A COLONIA PARZIARIA APPROPRIATA	5	17,08	—	17,08	5	17,08	—	—	—	—	—	—
ALTRA FORMA	1.861	9.913,67	42,87	9.956,54	1.838	9.899,20	12	31,50	11	14,47	11,37	25,84
AGRIGENTO	61.019	237.373,84	27.420,10	264.793,94	54.815	222.585,84	1.747	8.552,96	4.109	14.788,00	18.867,14	33.655,14
DIRETTA DEL COLTIVATORE	49.448	159.270,89	24.350,90	183.621,79	43.686	145.515,98	1.558	7.245,33	3.896	13.754,91	17.105,57	30.860,48
CON SALARIATI E/O COMPARTICIPANTI	6.899	53.460,31	2.268,52	55.728,83	6.658	52.612,83	79	795,39	142	847,48	1.473,13	2.320,61
A COLONIA PARZIARIA APPROPRIATA	5	31,49	—	31,49	5	31,49	—	—	—	—	—	—
ALTRA FORMA	4.667	24.611,15	800,68	25.411,83	4.466	24.425,54	110	512,24	71	185,61	288,44	474,05
CALTANISSETTA	33.474	146.531,51	8.615,79	155.147,30	31.771	140.940,29	464	3.013,31	981	5.591,22	5.602,48	11.193,70
DIRETTA DEL COLTIVATORE	23.464	86.578,52	7.861,19	94.439,71	21.989	81.554,64	415	2.639,72	913	5.023,88	5.221,47	10.245,35
CON SALARIATI E/O COMPARTICIPANTI	6.719	40.553,15	654,78	41.207,93	6.522	40.103,89	27	313,64	59	449,26	341,14	790,40
A COLONIA PARZIARIA APPROPRIATA	11	83,26	3,16	86,42	9	83,26	2	3,16	—	—	—	—
ALTRA FORMA	3.280	19.316,58	96,66	19.413,24	3.251	19.198,50	20	56,79	9	118,08	39,87	157,95

Segue Tav. 18 — Aziende secondo il titolo di possesso dei terreni, per forma di conduzione e provincia

Superficie in ettari

B - SUPERFICIE AGRICOLA UTILIZZATA (SAU)

PROVINCIE	TOTALE				SOLO PROPRIETÀ		SOLO AFFITTO		PARTE IN PROPRIETÀ E PARTE IN AFFITTO				
	FORME DI CONDUZIONE	Aziende	Superficie			Aziende	Superficie	Aziende	Superficie	Aziende	Superficie		
			proprietà	affitto	Totale						proprietà	affitto	Totale
ENNA	33.998	174.757,01	30.546,19	205.303,20	29.950	157.773,68	1.305	12.400,67	2.640	16.983,33	18.145,52	35.128,85	
DIRETTA DEL COLTIVATORE	25.376	109.321,82	26.484,26	135.806,08	21.682	94.452,12	1.164	9.999,73	2.466	14.869,70	16.484,53	31.354,23	
CON SALARIATI E/O COMPARTICIPANTI	6.181	51.602,19	3.560,07	55.162,26	5.930	49.700,74	76	1.990,93	137	1.901,45	1.569,14	3.470,59	
A COLONIA PARZIARIA APPORTATA	31	523,14	—	523,14	31	523,14	—	—	—	—	—	—	
ALTRA FORMA	2.410	13.309,86	501,86	13.811,72	2.307	13.097,68	65	410,01	37	212,18	91,85	304,03	
CATANIA	78.473	234.450,82	12.536,14	246.986,96	75.564	229.979,99	1.030	6.821,26	1.009	4.470,83	5.714,88	10.185,71	
DIRETTA DEL COLTIVATORE	61.849	140.235,02	9.712,19	149.947,21	59.280	136.270,39	888	5.309,65	937	3.964,63	4.402,54	8.367,17	
CON SALARIATI E/O COMPARTICIPANTI	14.299	78.994,23	2.433,39	81.427,62	14.029	78.548,31	85	1.171,37	60	445,92	1.262,02	1.707,94	
A COLONIA PARZIARIA APPORTATA	71	1.027,68	33,78	1.061,46	59	1.027,68	12	33,78	—	—	—	—	
ALTRA FORMA	2.254	14.193,89	356,78	14.550,67	2.196	14.133,61	45	306,46	12	60,28	50,32	110,60	
RAGUSA	24.551	102.389,98	38.385,95	140.775,93	20.736	94.751,69	1.854	25.585,50	1.820	7.638,29	12.800,45	20.438,74	
DIRETTA DEL COLTIVATORE	18.795	55.841,63	37.224,66	93.066,29	15.169	48.614,95	1.773	24.791,35	1.766	7.226,68	12.433,31	19.659,99	
CON SALARIATI E/O COMPARTICIPANTI	5.091	40.501,01	665,23	41.166,24	4.940	40.127,30	51	371,46	46	373,71	293,77	667,48	
A COLONIA PARZIARIA APPORTATA	118	1.330,03	225,53	1.555,56	100	1.301,20	14	188,95	4	28,83	36,58	65,41	
ALTRA FORMA	547	4.717,31	270,53	4.987,84	527	4.708,24	16	233,74	4	9,07	36,79	45,86	
SIRACUSA	29.683	135.120,60	15.082,84	150.203,44	28.178	131.412,09	528	7.692,75	749	3.708,51	7.390,09	11.098,60	
DIRETTA DEL COLTIVATORE	20.300	62.897,22	13.511,42	76.408,64	18.928	59.520,10	453	6.676,19	695	3.377,12	6.835,23	10.212,35	
CON SALARIATI E/O COMPARTICIPANTI	8.600	65.138,79	947,53	66.086,32	8.508	64.871,97	44	524,22	44	266,82	423,31	690,13	
A COLONIA PARZIARIA APPORTATA	73	1.039,23	229,94	1.269,17	66	1.022,26	5	193,91	2	16,97	36,03	53,00	
ALTRA FORMA	710	6.045,36	393,95	6.439,31	676	5.997,76	26	298,43	8	47,60	95,52	143,12	

Tav. 19 — Aziende per frammentazione in corpi di terreno, classe di superficie totale e provincia

Superficie in ettari

PROVINCIE	AZIENDE COSTITUITE DA UN UNICO CORPO		AZIENDE I CUI TERRENI SONO FRAMMENTATI IN CORPI						
			2 — 3		4 — 5		oltre 5		
	CLASSI DI SUPERFICIE TOTALE	Aziende	Superficie	Aziende	Superficie	Aziende	Superficie	Aziende	Superficie
<i>Ettari</i>									
TRAPANI	19.681	51.032,29	18.752	74.765,19	6.969	41.186,25	4.495	42.820,20	
FINO A 1,00	11.292	5.491,86	5.603	3.441,30	668	478,39	120	90,21	
1,01 — 2,00	3.284	4.863,70	4.884	7.264,66	1.442	2.204,88	406	638,12	
2,01 — 3,00	1.483	3.752,81	2.657	6.674,83	1.285	3.253,01	505	1.301,93	
3,01 — 5,00	1.752	6.766,88	2.602	10.136,49	1.616	6.347,06	1.155	4.618,19	
5,01 — 10,00	1.075	7.547,43	1.799	12.493,06	1.225	8.518,80	1.422	10.041,01	
10,01 — 20,00	483	6.770,33	734	10.134,65	438	5.932,86	579	7.906,45	
20,01 — 30,00	152	3.725,66	210	5.126,37	126	3.112,80	132	3.213,11	
30,01 — 50,00	73	2.907,86	144	5.583,77	97	3.656,20	89	3.426,79	
50,01 — 100,00	62	4.228,56	83	5.743,76	50	3.390,22	49	3.522,26	
OLTRE 100,00	25	4.977,20	36	8.166,30	22	4.292,03	38	8.062,13	
PALERMO	33.551	121.539,89	28.514	141.104,56	10.183	76.392,63	6.301	75.254,67	
FINO A 1,00	19.825	8.519,92	9.663	5.658,64	1.266	926,29	180	135,24	
1,01 — 2,00	5.103	7.530,34	6.468	9.702,82	2.304	3.522,78	682	1.067,43	
2,01 — 3,00	2.282	5.828,92	3.474	8.767,79	1.691	4.295,39	866	2.216,43	
3,01 — 5,00	2.586	10.415,96	3.641	14.543,80	1.932	7.657,30	1.460	5.876,90	
5,01 — 10,00	1.898	13.109,79	3.014	20.989,31	1.809	12.724,02	1.808	12.974,41	
10,01 — 20,00	916	13.008,46	1.293	17.973,84	710	9.841,63	820	11.386,63	
20,01 — 30,00	335	8.345,56	354	8.698,47	183	4.489,45	215	5.198,56	
30,01 — 50,00	253	9.813,78	266	10.226,26	129	4.959,21	133	5.087,52	
50,01 — 100,00	205	14.446,66	193	13.580,55	90	6.404,39	74	5.311,72	
OLTRE 100,00	148	30.520,50	148	30.963,08	69	21.572,17	63	25.999,83	
MESSINA	28.185	67.585,40	27.487	79.151,81	11.063	49.834,07	7.936	63.836,51	
FINO A 1,00	21.234	7.539,49	16.325	7.675,82	4.442	2.591,22	1.782	1.159,64	
1,01 — 2,00	3.152	4.622,36	5.373	7.849,12	2.776	4.045,27	2.102	3.106,68	
2,01 — 3,00	1.150	2.896,93	2.089	5.226,44	1.241	3.105,41	1.234	3.092,16	
3,01 — 5,00	1.196	4.768,02	1.672	6.601,18	1.175	4.603,66	1.174	4.561,54	
5,01 — 10,00	826	5.497,99	1.202	8.103,58	839	5.749,92	955	6.663,25	
10,01 — 20,00	301	4.295,63	411	5.787,74	306	4.269,50	332	4.628,18	
20,01 — 30,00	107	2.696,79	141	3.463,75	91	2.243,07	111	2.731,65	
30,01 — 50,00	86	3.348,47	105	4.085,03	69	2.685,02	90	3.520,38	
50,01 — 100,00	67	4.878,07	84	6.223,65	73	4.997,13	67	4.708,52	
OLTRE 100,00	66	27.041,65	85	24.135,50	51	15.543,87	91	29.664,51	
AGRIGENTO	29.981	85.222,62	22.552	113.926,99	6.101	52.028,47	2.082	28.856,97	
FINO A 1,00	13.813	8.105,12	3.051	2.175,81	146	114,67	16	11,90	
1,01 — 2,00	6.789	10.667,98	5.249	8.348,40	463	756,34	62	106,62	
2,01 — 3,00	2.908	7.589,72	3.977	10.330,85	776	2.037,19	100	263,82	
3,01 — 5,00	3.267	13.188,81	4.720	18.998,54	1.581	6.468,75	360	1.504,88	
5,01 — 10,00	2.068	14.293,94	3.700	26.018,94	1.971	14.115,26	829	6.128,55	
10,01 — 20,00	742	10.550,44	1.279	17.513,96	829	11.268,29	487	6.682,46	
20,01 — 30,00	179	4.363,59	254	6.240,88	158	3.812,54	95	2.312,49	
30,01 — 50,00	118	4.562,54	159	6.070,50	90	3.462,76	55	2.082,93	
50,01 — 100,00	65	4.591,17	118	7.892,80	52	3.482,78	51	3.606,68	
OLTRE 100,00	32	7.309,31	45	10.336,31	35	6.509,89	27	6.156,64	
CALTANISSETTA	17.128	70.327,49	11.943	62.747,96	3.116	25.783,83	1.153	17.267,02	
FINO A 1,00	6.483	3.767,78	1.440	991,93	61	44,02	4	3,11	
1,01 — 2,00	4.011	6.159,28	2.859	4.453,44	272	449,44	32	52,24	
2,01 — 3,00	1.727	4.407,56	2.187	5.568,14	445	1.146,65	68	178,79	
3,01 — 5,00	2.729	10.825,73	2.561	10.196,04	821	3.283,03	190	797,61	
5,01 — 10,00	1.309	9.043,88	1.952	13.410,30	992	6.889,22	469	3.345,54	
10,01 — 20,00	482	6.689,00	582	8.033,55	334	4.497,75	222	3.037,65	
20,01 — 30,00	153	3.848,68	143	3.502,16	98	2.417,99	84	2.086,35	
30,01 — 50,00	117	4.505,79	116	4.563,52	46	1.789,37	38	1.466,12	
50,01 — 100,00	69	4.903,60	63	4.310,58	26	1.766,24	30	2.070,95	
OLTRE 100,00	48	16.176,19	40	7.718,30	21	3.500,12	16	4.228,66	

Segue TAV. 19 — Aziende per frammentazione in corpi di terreno, classe di superficie totale e provincia
Superficie in ettari

PROVINCIE	AZIENDE COSTITUITE DA UN UNICO CORPO		AZIENDE I CUI TERRENI SONO FRAMMENTATI IN CORPI					
			2 — 3		4 — 5		oltre 5	
	Aziende	Superficie	Aziende	Superficie	Aziende	Superficie	Aziende	Superficie
ENNA	18.425	94.200,66	10.862	74.007,97	3.101	30.721,48	1.566	36.248,82
FINO A 1,00	7.597	3.778,05	1.575	1.017,55	66	48,09	5	4,02
1,01 — 2,00	3.377	5.059,23	2.182	3.359,99	298	480,04	38	64,33
2,01 — 3,00	1.499	3.807,67	1.581	4.005,65	390	1.007,90	95	247,35
3,01 — 5,00	2.553	10.141,46	2.159	8.551,56	823	3.300,26	269	1.118,68
5,01 — 10,00	1.754	12.274,46	1.927	13.328,96	937	6.624,59	664	4.907,30
10,01 — 20,00	824	11.677,67	827	11.361,39	363	4.894,77	319	4.408,06
20,01 — 30,00	332	8.228,96	226	5.539,33	104	2.563,09	66	1.574,69
30,01 — 50,00	251	9.698,09	204	7.887,85	52	2.005,92	41	1.567,76
50,01 — 100,00	161	11.318,91	119	8.379,66	43	2.971,83	26	1.869,80
OLTRE 100,00	77	18.216,16	62	10.576,03	25	6.824,99	43	20.486,83
CATANIA	54.382	148.766,59	19.501	85.904,35	3.228	38.924,56	909	20.030,94
FINO A 1,00	30.342	14.863,66	5.192	3.229,47	216	152,07	14	9,38
1,01 — 2,00	10.888	16.040,90	4.950	7.325,35	624	969,82	70	113,46
2,01 — 3,00	4.222	10.562,43	2.739	6.834,01	580	1.448,33	104	260,78
3,01 — 5,00	4.103	15.864,49	2.788	10.886,41	694	2.728,36	231	922,74
5,01 — 10,00	2.728	18.934,61	2.302	15.868,17	657	4.584,42	265	1.889,17
10,01 — 20,00	1.245	17.165,60	950	13.007,21	261	3.476,23	118	1.645,34
20,01 — 30,00	337	8.317,70	263	6.480,34	78	1.911,79	30	718,89
30,01 — 50,00	258	10.060,28	154	5.949,40	55	2.092,44	34	1.280,94
50,01 — 100,00	187	12.987,22	119	8.254,06	41	2.891,59	25	1.716,48
OLTRE 100,00	72	23.969,70	44	8.069,93	22	18.669,51	18	11.473,76
RAGUSA	13.567	67.777,36	8.334	53.047,86	1.840	16.547,56	728	11.039,91
FINO A 1,00	5.729	2.982,40	1.594	1.052,30	78	63,11	15	10,89
1,01 — 2,00	2.475	3.576,33	1.954	2.889,70	381	588,17	57	88,37
2,01 — 3,00	1.199	3.055,17	1.207	3.016,55	313	787,90	84	210,99
3,01 — 5,00	1.307	5.057,79	1.239	4.834,28	372	1.455,66	146	569,51
5,01 — 10,00	1.133	8.005,67	1.100	7.733,43	379	2.670,25	197	1.398,22
10,01 — 20,00	911	13.519,43	669	9.528,25	159	2.222,53	111	1.576,21
20,01 — 30,00	398	9.821,21	255	6.345,44	70	1.740,50	43	1.062,64
30,01 — 50,00	294	11.069,92	210	8.070,80	43	1.558,17	40	1.526,37
50,01 — 100,00	105	7.129,83	83	5.489,79	32	2.100,13	23	1.394,46
OLTRE 100,00	16	3.559,61	23	4.087,32	13	3.361,14	12	3.202,25
SIRACUSA	17.990	74.345,26	8.874	58.302,53	1.833	16.354,34	762	11.422,03
FINO A 1,00	8.155	4.106,40	1.856	1.151,31	126	92,51	14	10,01
1,01 — 2,00	3.510	5.085,94	2.079	3.053,73	335	507,69	57	91,37
2,01 — 3,00	1.546	3.850,42	1.311	3.269,39	297	744,52	122	307,49
3,01 — 5,00	1.822	6.984,62	1.268	4.947,62	422	1.645,22	185	729,71
5,01 — 10,00	1.492	10.195,09	1.170	8.088,52	349	2.459,92	199	1.388,39
10,01 — 20,00	786	11.105,27	588	8.262,16	154	2.118,57	93	1.255,43
20,01 — 30,00	297	7.326,71	215	5.270,33	50	1.208,11	29	715,55
30,01 — 50,00	217	8.366,26	212	8.068,26	47	1.789,15	26	1.012,75
50,01 — 100,00	114	7.830,32	129	9.057,33	35	2.349,88	19	1.378,85
OLTRE 100,00	51	9.494,23	46	7.133,88	18	3.438,77	18	4.532,48

**Tav. 20 — Ripartizione della superficie aziendale secondo l'utilizzazione dei terreni,
per classe di superficie totale e provincia**

Superficie in ettari

PROVINCIE	SUPERFICIE AGRICOLA UTILIZZATA (SAU)					SUPERFICIE A BOSCHI	ALTRA SUPERFICIE	
	CLASSI DI SUPERFICIE TOTALE	Seminativi	Coltivazioni permanenti		Prati permanenti e pascoli			Totale
			legnose agrarie	altre				
<i>Ettari</i>								
TRAPANI	80.949,78	87.952,18	211,70	24.455,50	193.569,16	6.278,29	9.956,48	
FINO A 1,00	2.748,56	5.358,82	0,90	743,44	8.851,72	28,15	621,89	
1,01 - 2,00	4.989,86	8.049,90	1,69	920,00	13.961,45	83,68	926,23	
2,01 - 3,00	5.325,61	7.892,28	1,70	845,57	14.065,16	96,28	821,14	
3,01 - 5,00	10.928,35	13.880,56	4,63	1.590,85	26.404,39	194,43	1.269,80	
5,01 - 10,00	16.279,57	18.160,29	10,38	2.451,74	36.901,98	279,78	1.418,54	
10,01 - 20,00	13.738,75	12.575,25	8,40	3.078,34	29.400,74	191,02	1.152,53	
20,01 - 30,00	6.938,98	5.532,88	5,00	1.959,84	14.436,70	170,37	570,87	
30,01 - 50,00	7.008,40	5.492,18	9,50	2.423,11	14.933,19	134,90	506,53	
50,01 - 100,00	6.320,40	4.745,81	11,50	4.678,84	15.756,55	494,69	633,56	
OLTRE 100,00	6.671,30	6.264,21	158,00	5.763,77	18.857,28	4.604,99	2.035,39	
PALERMO	228.326,59	60.803,44	836,29	76.378,99	366.345,31	29.743,88	18.202,56	
FINO A 1,00	5.446,98	7.688,89	36,27	1.044,19	14.216,33	65,99	957,77	
1,01 - 2,00	10.377,60	8.004,81	62,77	1.780,99	20.226,17	134,55	1.462,65	
2,01 - 3,00	11.788,36	6.192,42	51,29	1.654,87	19.686,94	153,21	1.268,38	
3,01 - 5,00	24.811,10	8.482,29	54,45	2.942,04	36.289,88	233,13	1.970,95	
5,01 - 10,00	41.722,43	9.693,62	80,83	5.209,22	56.706,10	489,57	2.601,86	
10,01 - 20,00	37.017,78	6.586,33	67,75	6.075,82	49.747,68	556,15	1.906,73	
20,01 - 30,00	18.789,07	2.667,21	18,52	3.928,24	25.403,04	335,29	993,71	
30,01 - 50,00	19.562,03	2.807,85	11,64	6.143,49	28.525,01	498,10	1.063,66	
50,01 - 100,00	21.671,76	3.069,75	40,77	11.488,93	36.271,21	1.905,67	1.566,44	
OLTRE 100,00	37.139,48	5.610,27	412,00	36.111,20	79.272,95	25.372,22	4.410,41	
MESSINA	43.760,31	66.732,30	2.296,94	84.389,72	197.179,27	42.640,66	20.587,86	
FINO A 1,00	3.520,59	11.500,17	200,30	1.367,73	16.588,79	333,44	2.043,94	
1,01 - 2,00	4.600,63	9.634,37	252,27	2.191,79	16.679,06	480,30	2.464,07	
2,01 - 3,00	3.604,47	6.393,23	162,06	1.990,89	12.150,65	409,71	1.760,58	
3,01 - 5,00	5.677,11	8.074,35	195,80	3.462,12	17.409,38	612,06	2.512,96	
5,01 - 10,00	6.865,68	9.181,32	262,15	5.807,87	22.117,02	981,85	2.915,87	
10,01 - 20,00	4.276,02	6.422,16	265,87	5.170,46	16.134,51	1.089,52	1.757,02	
20,01 - 30,00	2.310,45	3.086,10	204,30	3.530,92	9.131,77	1.173,51	829,98	
30,01 - 50,00	2.611,99	3.253,87	104,01	5.526,66	11.496,53	1.397,07	745,30	
50,01 - 100,00	3.446,74	3.356,16	204,99	9.539,29	16.547,18	2.838,98	1.421,21	
OLTRE 100,00	6.846,63	5.830,57	445,19	45.801,99	58.924,38	33.324,22	4.136,93	
AGRIGENTO	187.172,57	55.556,51	5,83	22.059,03	264.793,94	8.230,05	7.011,06	
FINO A 1,00	7.533,32	2.373,97	0,05	339,11	10.246,45	4,50	156,55	
1,01 - 2,00	14.998,02	4.010,21	0,25	515,80	19.524,28	7,16	347,90	
2,01 - 3,00	15.053,62	4.246,39	—	537,15	19.837,16	10,60	373,82	
3,01 - 5,00	29.890,42	8.255,56	-0,09	1.142,15	39.288,22	34,75	838,01	
5,01 - 10,00	42.839,63	14.015,59	2,60	2.256,03	59.113,85	146,68	1.296,16	
10,01 - 20,00	31.374,17	10.128,57	0,34	3.254,45	44.757,53	223,42	1.034,20	
20,01 - 30,00	11.097,41	3.275,46	—	1.711,86	16.084,73	174,73	470,04	
30,01 - 50,00	10.459,74	2.796,35	—	2.053,42	15.309,51	431,50	437,72	
50,01 - 100,00	11.424,96	2.994,01	0,50	3.767,89	18.187,36	611,27	774,80	
OLTRE 100,00	12.501,28	3.460,40	2,00	6.481,17	22.444,85	6.585,44	1.281,86	
CALTANISSETTA	129.796,16	17.385,02	24,55	7.941,57	155.147,30	14.597,06	6.381,94	
FINO A 1,00	3.571,84	1.020,64	—	100,03	4.692,51	14,74	99,59	
1,01 - 2,00	8.972,87	1.675,85	4,00	166,20	10.818,92	34,62	260,86	
2,01 - 3,00	9.298,52	1.473,47	—	142,88	10.914,87	37,15	349,12	
3,01 - 5,00	21.269,10	2.615,48	3,32	355,39	24.243,29	82,71	776,41	
5,01 - 10,00	27.772,84	2.876,74	14,03	639,98	31.303,59	218,36	1.166,99	
10,01 - 20,00	18.387,67	1.802,09	—	929,68	21.119,44	351,54	786,97	
20,01 - 30,00	9.590,30	724,74	3,20	769,76	11.088,00	218,03	549,15	
30,01 - 50,00	8.799,19	1.378,51	—	1.196,39	11.374,09	385,06	565,65	
50,01 - 100,00	8.681,32	1.630,20	—	1.230,68	11.542,20	734,58	774,59	
OLTRE 100,00	13.452,51	2.187,30	—	2.410,58	18.050,39	12.520,27	1.052,61	

Segue Tav. 20 — Ripartizione della superficie aziendale secondo l'utilizzazione dei terreni,
per classe di superficie totale e provincia
Superficie in ettari

PROVINCIE CLASSI DI SUPERFICIE TOTALE <i>Ettari</i>	SUPERFICIE AGRICOLA UTILIZZATA (SAU)					SUPERFICIE A BOSCHI	ALTRA SUPERFICIE
	Seminativi	Coltivazioni permanenti		Prati permanent e pascoli	Totale		
		legnose agrarie	altre				
ENNA	161.860,47	16.883,06	179,45	26.380,22	205.303,20	23.988,79	5.886,94
FINO A 1,00	2.861,72	1.543,74	1,49	318,15	4.725,10	28,97	93,64
1,01 - 2,00	6.613,36	1.573,60	2,51	552,63	8.742,10	44,13	177,36
2,01 - 3,00	7.071,27	1.273,91	4,51	485,80	8.835,49	50,95	182,13
3,01 - 5,00	19.035,92	2.333,01	10,27	1.133,23	22.512,43	113,84	485,69
5,01 - 10,00	30.512,32	3.294,22	18,09	2.156,40	35.981,03	258,26	896,02
10,01 - 20,00	25.856,42	2.195,31	12,39	3.061,43	31.125,55	378,90	837,44
20,01 - 30,00	13.761,73	966,99	74,66	2.264,78	17.068,16	299,39	538,52
30,01 - 50,00	15.381,23	1.182,49	0,51	3.617,49	20.181,72	437,02	540,88
50,01 - 100,00	17.435,72	1.158,11	15,62	4.599,86	23.209,31	696,53	634,36
OLTRE 100,00	23.330,78	1.361,68	39,40	8.190,45	32.922,31	21.680,80	1.500,90
CATANIA	135.609,02	75.547,07	396,46	35.434,41	246.986,96	22.722,11	23.917,37
FINO A 1,00	5.521,33	10.033,55	21,62	1.275,35	16.851,85	193,65	1.209,08
1,01 - 2,00	10.770,48	9.971,12	28,58	1.770,46	22.540,64	311,16	1.597,73
2,01 - 3,00	9.125,69	7.128,15	14,24	1.340,18	17.608,26	294,11	1.203,18
3,01 - 5,00	17.133,00	9.196,86	17,79	1.879,60	28.227,25	415,02	1.759,73
5,01 - 10,00	23.269,68	11.916,65	42,27	2.929,45	38.158,05	604,52	2.513,80
10,01 - 20,00	20.561,45	8.888,98	26,30	3.188,17	32.664,90	589,07	2.040,41
20,01 - 30,00	9.919,17	4.213,59	20,31	1.882,64	16.035,71	384,12	1.008,89
30,01 - 50,00	10.509,86	4.385,17	124,63	2.985,67	18.005,33	318,58	1.059,15
50,01 - 100,00	14.433,64	4.839,11	96,72	4.005,25	23.374,72	1.311,23	1.163,40
OLTRE 100,00	14.364,72	4.973,89	4,00	14.177,64	33.520,25	18.300,65	10.362,00
RAGUSA	98.875,69	33.078,22	3,34	8.818,68	140.775,93	2.049,59	5.587,17
FINO A 1,00	2.111,95	1.779,42	—	38,07	3.929,44	11,00	168,26
1,01 - 2,00	4.164,06	2.584,76	—	87,78	6.836,60	37,92	268,05
2,01 - 3,00	4.439,00	2.208,09	—	137,35	6.784,44	24,78	261,39
3,01 - 5,00	7.390,81	3.681,78	—	363,31	11.435,90	66,13	415,21
5,01 - 10,00	13.169,39	4.942,29	0,34	855,00	18.967,02	104,68	735,87
10,01 - 20,00	19.366,55	4.651,42	—	1.702,26	25.720,23	163,46	962,73
20,01 - 30,00	14.028,44	2.664,38	—	1.447,49	18.140,31	77,96	751,52
30,01 - 50,00	15.974,97	3.436,23	—	1.778,43	21.189,63	127,71	907,92
50,01 - 100,00	10.189,01	2.910,65	—	1.911,15	15.010,81	500,58	602,82
OLTRE 100,00	8.041,51	4.219,20	3,00	497,84	12.761,55	935,37	513,40
SIRACUSA	61.547,86	51.719,68	4,61	36.931,29	150.203,44	1.580,46	8.640,26
FINO A 1,00	1.287,36	3.489,47	—	398,11	5.174,94	3,01	182,28
1,01 - 2,00	2.762,38	4.702,88	0,03	889,51	8.354,80	11,58	372,35
2,01 - 3,00	2.937,68	3.942,66	—	933,93	7.814,27	19,53	338,02
3,01 - 5,00	5.910,53	5.819,49	0,20	1.913,91	13.644,13	24,46	638,58
5,01 - 10,00	9.318,45	7.433,18	—	4.256,28	21.007,91	42,11	1.081,90
10,01 - 20,00	10.134,39	6.500,30	—	5.026,51	21.661,20	47,77	1.032,46
20,01 - 30,00	6.384,11	3.848,07	0,40	3.501,21	13.733,79	59,71	727,20
30,01 - 50,00	8.265,85	4.887,85	—	4.964,63	18.118,33	165,13	952,96
50,01 - 100,00	7.306,42	5.565,12	0,98	6.600,20	19.472,72	29,17	1.114,49
OLTRE 100,00	7.240,69	5.530,66	3,00	8.447,00	21.221,35	1.177,99	2.200,02

Tav. 21 — Aziende con seminativi, per principali coltivazioni, classe di superficie totale e provincia

Superficie in ettari

PROVINCIE	CEREALI				COLTIVAZIONI ORTIVE		COLTIVAZIONI FORAGGERE AVVICENDATE	
	Totale		di cui frumento		Aziende	Superficie a coltivazioni ortive	Aziende	Superficie a coltivazioni foraggere avvicendate
	Aziende	Superficie a cereali	Aziende	Superficie a frumento				
TRAPANI	24.703	65.006,60	24.187	63.140,24	2.755	1.352,30	3.817	5.561,73
FINO A 1,00	4.771	1.884,61	4.641	1.846,39	912	155,36	481	136,57
1,01 - 2,00	4.665	3.868,41	4.523	3.772,69	416	123,71	526	214,68
2,01 - 3,00	3.404	4.274,37	3.317	4.164,34	287	107,18	431	253,10
3,01 - 5,00	4.726	8.857,41	4.638	8.583,99	411	184,77	787	605,33
5,01 - 10,00	4.177	13.166,80	4.131	12.730,60	441	276,40	888	1.054,76
10,01 - 20,00	1.799	11.227,84	1.784	10.910,43	182	185,48	405	902,61
20,01 - 30,00	515	5.624,20	511	5.480,55	48	76,33	125	540,86
30,01 - 50,00	345	5.765,69	342	5.584,31	27	66,61	87	522,75
50,01 - 100,00	202	5.111,56	202	4.900,23	21	138,46	58	539,90
OLTRE 100,00	99	5.225,71	98	5.166,71	10	38,00	29	791,17
PALERMO	41.990	141.007,53	41.525	136.605,74	6.405	3.646,33	14.042	36.524,92
FINO A 1,00	7.742	3.199,32	7.590	3.130,82	2.163	519,15	1.201	383,30
1,01 - 2,00	7.793	6.803,68	7.696	6.653,66	1.142	473,47	1.621	852,90
2,01 - 3,00	5.668	7.837,29	5.609	7.611,32	751	357,83	1.566	1.150,00
3,01 - 5,00	7.656	16.088,32	7.583	15.591,48	903	527,93	2.846	2.844,18
5,01 - 10,00	7.371	26.492,94	7.320	25.649,70	836	659,69	3.507	5.824,44
10,01 - 20,00	3.329	23.350,91	3.314	22.578,69	324	384,04	1.813	6.146,18
20,01 - 30,00	955	11.654,60	944	11.178,14	110	192,18	586	3.562,00
30,01 - 50,00	685	11.869,51	682	11.583,90	65	200,05	418	3.942,62
50,01 - 100,00	467	13.143,82	464	12.633,57	59	132,73	290	4.209,83
OLTRE 100,00	324	20.567,14	323	19.994,46	52	199,26	194	7.609,47
MESSINA	20.093	23.879,14	18.930	22.790,82	12.517	3.043,13	4.409	4.119,64
FINO A 1,00	6.617	1.602,59	6.035	1.503,29	6.253	739,84	1.182	218,01
1,01 - 2,00	4.811	2.576,89	4.521	2.453,20	2.637	466,44	1.053	371,99
2,01 - 3,00	2.481	1.996,93	2.355	1.894,74	1.228	296,51	577	314,32
3,01 - 5,00	2.638	3.324,70	2.553	3.177,52	1.054	328,76	643	493,39
5,01 - 10,00	2.105	3.888,64	2.054	3.732,06	805	410,78	559	634,51
10,01 - 20,00	701	2.359,83	688	2.298,09	286	286,48	198	481,73
20,01 - 30,00	231	1.289,68	224	1.241,80	100	157,44	64	236,55
30,01 - 50,00	201	1.547,25	199	1.483,34	68	123,39	52	304,97
50,01 - 100,00	176	2.123,02	174	2.022,92	39	83,63	47	466,11
OLTRE 100,00	132	3.169,61	127	2.983,86	47	149,86	34	598,06
AGRIGENTO	43.875	121.499,41	43.377	118.708,80	3.036	2.550,44	2.894	9.381,65
FINO A 1,00	8.128	4.686,64	8.014	4.618,03	601	189,17	185	77,86
1,01 - 2,00	8.888	10.159,37	8.764	9.958,85	546	298,28	234	157,11
2,01 - 3,00	6.175	10.058,13	6.103	9.860,89	376	241,18	267	234,59
3,01 - 5,00	8.526	19.775,10	8.447	19.345,33	576	420,76	520	599,20
5,01 - 10,00	7.702	28.371,59	7.625	27.599,82	559	563,91	787	1.365,97
10,01 - 20,00	3.069	20.923,62	3.043	20.435,02	235	342,50	491	1.568,80
20,01 - 30,00	629	7.120,03	626	6.979,24	54	108,57	158	889,80
30,01 - 50,00	383	6.638,98	382	6.501,13	37	93,94	99	915,28
50,01 - 100,00	260	6.930,00	259	6.781,12	33	126,53	94	1.355,26
OLTRE 100,00	115	6.835,95	114	6.629,37	19	165,60	59	2.217,78
CALTANISSETTA	23.576	75.257,63	23.308	73.925,18	946	987,73	2.177	7.747,75
FINO A 1,00	3.280	1.850,19	3.213	1.816,82	183	64,93	157	71,54
1,01 - 2,00	4.658	5.200,27	4.587	5.091,89	154	101,65	146	118,77
2,01 - 3,00	3.500	5.613,26	3.449	5.502,61	102	65,86	171	133,96
3,01 - 5,00	5.364	12.633,48	5.322	12.411,71	172	166,24	434	452,56
5,01 - 10,00	4.275	16.030,12	4.254	15.748,82	187	209,81	531	797,21
10,01 - 20,00	1.489	10.565,30	1.478	10.347,74	84	127,91	358	1.016,85
20,01 - 30,00	444	5.398,05	440	5.287,48	19	27,40	145	839,90
30,01 - 50,00	288	5.114,68	287	5.062,80	19	53,00	107	952,90
50,01 - 100,00	170	5.240,24	170	5.181,69	12	50,22	68	1.008,56
OLTRE 100,00	108	7.612,04	108	7.473,62	14	120,71	60	2.355,50

Segue TAV. 21 — Aziende con seminativi, per principali coltivazioni, classe di superficie totale e provincia
Superficie in ettari

PROVINCIE	CEREBALI				COLTIVAZIONI ORTIVE		COLTIVAZIONI FORAGGERE AVVICENDATE	
	Totale		di cui frumento		Aziende	Superficie a coltivazioni ortive	Aziende	Superficie a coltivazioni foraggere avvicendate
	Aziende	Superficie a cereali	Aziende	Superficie a frumento				
CLASSI DI SUPERFICIE TOTALE								
Ettari								
ENNA	22.689	100.880,85	22.381	99.027,33	761	373,70	5.481	20.047,41
FINO A 1,00	2.670	1.456,59	2.583	1.417,76	149	28,72	235	75,21
1,01 - 2,00	3.710	4.180,44	3.645	4.094,06	73	24,14	415	265,01
2,01 - 3,00	2.726	4.541,96	2.684	4.423,92	63	26,29	422	328,10
3,01 - 5,00	4.927	12.490,65	4.879	12.165,07	119	39,97	977	1.074,72
5,01 - 10,00	4.783	19.606,92	4.743	19.084,04	178	92,42	1.508	2.481,60
10,01 - 20,00	2.165	16.553,58	2.148	16.212,93	95	48,61	946	3.251,35
20,01 - 30,00	686	8.329,51	680	8.201,34	25	11,71	343	2.052,23
30,01 - 50,00	513	9.620,09	510	9.442,10	25	26,93	297	2.668,90
50,01 - 100,00	327	10.307,25	327	10.290,25	20	42,14	199	3.054,09
OLTRE 100,00	182	13.793,86	182	13.695,86	14	32,77	139	4.796,20
CATANIA	29.344	102.081,17	28.879	99.515,44	1.468	1.584,93	1.371	6.153,69
FINO A 1,00	6.676	3.668,24	6.462	3.546,13	490	139,99	170	60,19
1,01 - 2,00	6.978	8.171,82	6.881	8.002,11	225	140,15	201	128,46
2,01 - 3,00	3.948	7.007,47	3.896	6.797,97	148	100,24	169	125,18
3,01 - 5,00	4.847	13.601,73	4.800	13.297,73	206	196,24	197	218,91
5,01 - 10,00	3.893	18.172,07	3.863	17.672,36	185	220,58	223	398,51
10,01 - 20,00	1.763	15.836,38	1.750	15.442,90	110	248,58	162	655,63
20,01 - 30,00	500	7.636,87	498	7.482,09	30	97,43	69	528,95
30,01 - 50,00	360	8.172,33	356	8.061,65	27	75,71	69	669,86
50,01 - 100,00	276	10.836,31	271	10.507,43	28	167,93	68	1.240,44
OLTRE 100,00	103	8.977,95	102	8.705,07	19	198,08	43	2.127,56
RAGUSA	12.504	43.907,08	12.272	41.655,40	5.212	5.129,23	8.906	35.673,48
FINO A 1,00	1.757	771,82	1.695	744,62	1.266	400,47	1.217	455,94
1,01 - 2,00	2.152	1.821,85	2.105	1.758,37	1.005	533,85	1.381	981,27
2,01 - 3,00	1.578	2.032,82	1.545	1.950,61	569	356,31	1.095	1.165,82
3,01 - 5,00	1.916	3.580,07	1.892	3.456,90	602	434,81	1.297	1.979,07
5,01 - 10,00	2.078	6.439,18	2.047	6.149,39	675	596,19	1.470	4.164,42
10,01 - 20,00	1.563	8.940,88	1.542	8.495,58	508	558,36	1.227	7.390,97
20,01 - 30,00	674	6.054,33	666	5.698,08	258	348,75	553	5.917,20
30,01 - 50,00	519	6.539,82	515	6.139,15	195	442,74	453	7.069,78
50,01 - 100,00	214	4.274,65	212	3.991,24	98	337,46	177	4.338,81
OLTRE 100,00	53	3.451,66	53	3.271,46	36	1.120,29	36	2.210,20
SIRACUSA	10.183	35.004,15	10.049	33.986,58	1.312	2.931,73	2.680	7.963,95
FINO A 1,00	1.491	718,48	1.456	703,98	211	76,67	212	89,60
1,01 - 2,00	1.744	1.663,89	1.725	1.643,11	219	150,98	289	172,34
2,01 - 3,00	1.268	1.833,68	1.253	1.802,26	141	134,27	240	200,02
3,01 - 5,00	1.831	3.874,38	1.813	3.818,19	154	145,07	383	443,42
5,01 - 10,00	1.761	5.588,01	1.741	5.472,43	206	324,60	560	1.034,69
10,01 - 20,00	1.024	5.782,32	1.010	5.570,87	145	386,75	450	1.531,29
20,01 - 30,00	401	3.646,97	395	3.486,02	74	353,73	189	943,22
30,01 - 50,00	363	4.518,89	360	4.375,23	79	415,44	185	1.286,20
50,01 - 100,00	211	3.522,45	207	3.399,01	54	427,19	125	1.265,24
OLTRE 100,00	89	3.855,08	89	3.715,48	29	517,03	47	997,93

**Tav. 22 — Aziende con coltivazioni legnose agrarie, per principali coltivazioni,
classe di superficie totale e provincia**
Superficie in ettari

PROVINCIE	VITE		OLIVO		AGRUMI		FRUTTIFERI	
	Aziende	Superficie a vite	Aziende	Superficie a olivo	Aziende	Superficie ad agrumi	Aziende	Superficie a fruttiferi
TRAPANI	36.377	72.755,23	14.160	11.797,50	2.122	1.345,13	2.857	1.907,23
FINO A 1,00	10.438	4.049,65	3.669	986,24	748	139,04	812	175,56
1,01 - 2,00	7.529	6.507,19	2.808	1.204,33	316	116,23	529	207,25
2,01 - 3,00	4.809	6.513,91	1.962	1.083,47	205	96,73	376	188,68
3,01 - 5,00	5.924	11.853,36	2.288	1.600,03	283	146,35	439	258,10
5,01 - 10,00	4.703	15.216,39	2.055	2.311,71	297	208,28	398	394,92
10,01 - 20,00	1.837	10.328,14	890	1.784,01	148	200,84	198	245,65
20,01 - 30,00	507	4.501,70	231	820,08	42	96,84	46	101,40
30,01 - 50,00	340	4.673,42	138	614,76	34	138,26	18	64,59
50,01 - 100,00	190	3.989,69	74	539,51	28	115,82	21	98,29
OLTRE 100,00	100	5.121,78	45	853,36	21	86,74	20	172,79
PALERMO	30.096	20.912,50	26.447	22.465,18	14.916	12.197,13	6.886	3.923,76
FINO A 1,00	7.164	1.860,35	8.861	2.380,27	8.659	2.855,04	2.330	445,20
1,01 - 2,00	5.507	2.243,71	5.448	2.843,98	2.746	2.251,55	1.317	450,14
2,01 - 3,00	3.752	1.983,39	3.342	2.240,92	1.273	1.397,87	858	368,66
3,01 - 5,00	5.214	3.245,68	3.515	3.021,76	1.030	1.491,75	909	498,71
5,01 - 10,00	4.933	3.802,33	3.048	3.530,76	710	1.547,86	838	660,86
10,01 - 20,00	2.106	2.776,79	1.261	2.286,29	259	956,75	339	469,91
20,01 - 30,00	593	1.047,75	360	1.038,41	77	339,70	102	158,55
30,01 - 50,00	379	1.053,84	253	1.130,80	71	391,08	73	166,66
50,01 - 100,00	253	1.046,67	197	1.218,70	43	419,12	70	373,49
OLTRE 100,00	195	1.851,99	162	2.773,29	48	546,41	50	331,58
MESSINA	24.937	7.451,52	42.792	31.550,53	20.558	12.645,86	19.583	14.325,36
FINO A 1,00	11.567	1.818,47	23.030	5.319,64	11.769	2.357,53	9.615	1.878,95
1,01 - 2,00	5.618	1.400,92	8.607	4.625,03	3.878	1.677,55	4.001	1.820,98
2,01 - 3,00	2.575	832,64	3.751	3.165,07	1.571	989,13	1.859	1.311,82
3,01 - 5,00	2.317	953,54	3.340	3.939,11	1.424	1.339,09	1.785	1.725,12
5,01 - 10,00	1.790	939,15	2.444	4.373,90	979	1.711,61	1.384	2.050,51
10,01 - 20,00	583	509,57	853	2.949,20	464	1.458,01	496	1.460,94
20,01 - 30,00	174	274,25	250	1.323,99	162	614,90	151	846,47
30,01 - 50,00	131	166,62	201	1.549,79	128	618,24	120	885,17
50,01 - 100,00	86	209,86	169	1.618,90	92	565,16	85	918,45
OLTRE 100,00	96	346,50	147	2.685,90	91	1.314,64	87	1.426,95
AGRIGENTO	18.543	18.134,45	13.973	15.489,10	1.719	1.757,02	14.149	19.620,06
FINO A 1,00	2.740	809,19	2.288	725,55	288	102,17	2.288	724,66
1,01 - 2,00	2.926	1.373,91	2.141	1.136,10	215	129,96	2.171	1.346,63
2,01 - 3,00	2.368	1.418,77	1.719	1.201,84	181	119,09	1.829	1.474,46
3,01 - 5,00	3.762	2.775,90	2.532	2.234,98	262	220,11	2.683	2.956,28
5,01 - 10,00	4.160	4.368,61	3.125	3.924,80	416	412,41	3.126	5.110,71
10,01 - 20,00	1.776	3.071,77	1.431	2.893,86	200	334,95	1.389	3.708,80
20,01 - 30,00	379	1.082,36	336	919,20	57	104,36	292	1.141,28
30,01 - 50,00	218	829,49	192	852,36	46	83,02	176	1.001,14
50,01 - 100,00	144	1.071,02	132	667,70	35	90,81	129	1.148,48
OLTRE 100,00	70	1.333,43	77	932,71	19	160,14	66	1.007,62
CALTANISSETTA	8.392	6.393,21	2.945	3.317,15	389	702,51	4.242	6.832,10
FINO A 1,00	1.273	463,46	608	198,36	48	21,09	803	332,03
1,01 - 2,00	1.509	822,06	485	258,16	61	40,76	735	550,63
2,01 - 3,00	1.134	741,57	356	212,23	41	30,42	533	479,58
3,01 - 5,00	1.906	1.167,37	536	382,71	47	48,79	832	1.002,10
5,01 - 10,00	1.671	1.132,81	539	467,49	66	88,65	800	1.175,63
10,01 - 20,00	527	562,73	210	372,98	47	79,19	293	776,54
20,01 - 30,00	146	242,09	66	133,15	16	38,48	80	306,44
30,01 - 50,00	105	406,61	64	316,91	23	102,02	72	513,34
50,01 - 100,00	65	413,43	47	372,16	20	128,89	55	707,72
OLTRE 100,00	56	441,08	34	603,00	20	124,22	39	988,09

Segue TAV. 22 — Aziende con coltivazioni legnose agrarie, per principali coltivazioni,
 classe di superficie totale e provincia
 Superficie in ettari

PROVINCIE	VITE		OLIVO		AGRUMI		FRUTTIFERI	
	Aziende	Superficie a vite	Aziende	Superficie a olivo	Aziende	Superficie ad agrumi	Aziende	Superficie a fruttiferi
ENNA	8.382	2.560,74	6.274	4.837,11	2.283	4.052,97	5.609	5.389,41
FINO A 1,00	1.535	325,73	1.441	377,51	987	478,33	1.369	361,27
1,01 - 2,00	1.049	248,08	977	397,71	413	483,14	878	442,40
2,01 - 3,00	876	229,72	696	340,08	164	257,81	655	445,25
3,01 - 5,00	1.669	447,60	1.093	629,73	231	450,73	963	799,60
5,01 - 10,00	1.917	564,06	1.178	936,74	232	588,21	1.006	1.195,13
10,01 - 20,00	817	302,96	475	607,71	132	513,92	417	769,02
20,01 - 30,00	207	103,79	145	264,86	42	234,34	126	363,08
30,01 - 50,00	171	104,22	119	344,15	42	408,68	84	318,41
50,01 - 100,00	91	77,10	81	463,55	24	370,91	53	245,02
OLTRE 100,00	50	157,48	69	475,07	16	266,90	58	450,23
CATANIA	20.342	17.129,01	9.885	11.888,55	22.388	37.027,24	7.223	9.049,99
FINO A 1,00	9.678	3.215,40	4.036	1.336,73	11.155	4.492,97	3.101	964,73
1,01 - 2,00	4.181	2.790,03	2.118	1.490,19	4.241	4.563,86	1.537	1.105,29
2,01 - 3,00	2.150	1.916,35	1.062	1.016,83	2.001	3.389,04	770	771,33
3,01 - 5,00	1.915	2.341,37	1.027	1.337,14	1.889	4.449,34	710	1.036,25
5,01 - 10,00	1.492	2.696,56	884	1.618,74	1.643	6.170,59	614	1.370,66
10,01 - 20,00	554	1.708,66	400	1.276,94	805	5.060,59	232	781,74
20,01 - 30,00	155	771,52	114	549,62	245	2.306,86	92	578,79
30,01 - 50,00	94	474,72	118	950,55	188	2.278,87	73	674,03
50,01 - 100,00	79	645,65	81	1.104,83	156	2.383,94	63	595,47
OLTRE 100,00	44	568,75	45	1.206,98	65	1.931,18	31	1.171,70
RAGUSA	5.787	6.888,38	6.054	12.546,46	1.882	3.726,99	4.126	9.794,08
FINO A 1,00	1.866	667,55	1.507	592,96	317	118,16	1.065	389,60
1,01 - 2,00	1.238	741,12	1.245	983,59	356	271,03	781	572,63
2,01 - 3,00	706	549,89	726	858,36	238	261,62	476	521,32
3,01 - 5,00	838	852,35	927	1.500,60	279	400,42	613	910,32
5,01 - 10,00	654	978,21	809	1.910,60	335	727,79	534	1.298,57
10,01 - 20,00	276	738,87	435	1.946,02	159	461,00	319	1.501,48
20,01 - 30,00	80	267,80	154	1.005,83	62	315,15	129	1.058,25
30,01 - 50,00	58	323,43	144	1.269,94	55	370,07	122	1.462,18
50,01 - 100,00	52	615,65	75	1.094,82	49	293,28	63	893,10
OLTRE 100,00	29	1.133,51	32	1.383,74	32	508,47	24	1.187,63
SIRACUSA	3.574	5.255,11	6.491	11.646,47	10.867	21.487,77	6.092	13.316,95
FINO A 1,00	865	383,87	1.335	508,93	4.526	1.821,88	1.765	770,48
1,01 - 2,00	873	704,96	1.231	867,97	1.997	1.913,26	1.289	1.211,52
2,01 - 3,00	530	651,24	931	914,03	1.002	1.360,84	728	1.012,54
3,01 - 5,00	632	785,16	1.052	1.417,12	1.153	2.139,45	802	1.472,84
5,01 - 10,00	371	780,44	929	1.779,69	996	3.052,19	676	1.812,08
10,01 - 20,00	138	442,31	506	1.704,93	541	2.796,00	374	1.548,23
20,01 - 30,00	51	252,04	170	762,23	230	1.752,20	151	1.080,85
30,01 - 50,00	47	267,65	169	1.193,83	203	2.227,14	144	1.197,23
50,01 - 100,00	47	508,14	112	1.336,51	137	1.903,76	114	1.814,67
OLTRE 100,00	20	479,30	56	1.161,23	82	2.491,05	49	1.396,51

Tav. 23 — Aziende con bovini, per forma di conduzione, numero di capi e provincia

PROVINCIE NUMERO DI CAPI	CONDUZIONE DIRETTA DEL COLTIVATORE		CONDUZIONE CON SALARIATI E/O COMPARTICIPANTI (in economia)		CONDUZIONE A COLONIA PARZIARIA APPODERATA (mezzadria)		ALTRA FORMA DI CONDUZIONE		T O T A L E	
	Aziende	Capi	Aziende	Capi	Aziende	Capi	Aziende	Capi	Aziende	Capi
TRAPANI	1.788	11.272	110	1.833	1	18	43	298	1.820	13.219
1 - 2	554	871	32	47	—	—	15	24	601	942
3 - 5	497	1.939	12	43	—	—	10	35	519	2.017
6 - 10	436	3.365	19	141	—	—	7	57	462	3.563
11 - 20	208	2.921	21	324	1	16	10	159	240	3.420
21 - 50	67	1.881	22	769	—	—	1	23	90	2.673
51 - 100	4	295	3	186	—	—	—	—	7	481
101 - 500	—	—	1	123	—	—	—	—	1	123
OLTRE 500	—	—	—	—	—	—	—	—	—	—
PALERMO	5.458	45.673	484	11.935	9	141	172	1.994	8.121	59.743
1 - 2	1.153	1.952	38	65	2	4	30	48	1.223	2.069
3 - 5	1.634	6.458	78	311	—	—	36	146	1.748	6.915
6 - 10	1.530	11.633	93	735	3	20	52	395	1.678	12.833
11 - 20	735	10.738	110	1.730	1	15	26	390	872	12.873
21 - 50	343	10.294	112	3.720	3	102	24	652	482	14.768
51 - 100	54	3.664	37	2.517	—	—	3	242	94	6.423
101 - 500	7	884	16	2.857	—	—	1	121	24	3.862
OLTRE 500	—	—	—	—	—	—	—	—	—	—
MESSINA	6.458	34.693	906	8.385	—	—	188	768	7.550	44.044
1 - 2	2.838	3.992	324	484	—	—	91	140	3.253	4.616
3 - 5	1.977	7.830	254	1.022	—	—	67	269	2.298	9.121
6 - 10	899	6.992	140	1.091	—	—	12	85	1.051	8.168
11 - 20	498	7.220	83	1.275	—	—	14	200	595	8.695
21 - 50	218	6.753	84	2.701	—	—	2	72	304	9.526
51 - 100	25	1.677	15	981	—	—	—	—	40	2.658
101 - 500	3	429	6	831	—	—	—	—	9	1.260
OLTRE 500	—	—	—	—	—	—	—	—	—	—
AGRIGENTO	1.377	17.696	181	5.034	1	2	159	2.670	1.698	25.402
1 - 2	275	470	7	12	1	2	14	25	297	509
3 - 5	327	1.306	16	62	—	—	25	106	368	1.474
6 - 10	300	2.280	21	178	—	—	44	335	365	2.793
11 - 20	268	4.058	39	590	—	—	41	633	348	5.281
21 - 50	182	7.041	55	1.990	—	—	29	1.109	266	10.140
51 - 100	16	1.337	16	1.298	—	—	6	462	38	3.097
101 - 500	9	1.204	7	904	—	—	—	—	16	2.108
OLTRE 500	—	—	—	—	—	—	—	—	—	—
CALTANISSETTA	1.712	10.011	175	4.196	1	28	486	2.518	2.374	16.751
1 - 2	465	818	30	51	—	—	128	237	623	1.106
3 - 5	610	2.395	49	186	—	—	204	817	863	3.398
6 - 10	468	3.522	32	239	—	—	114	835	614	4.596
11 - 20	127	1.829	24	341	—	—	32	427	183	2.597
21 - 50	38	1.068	24	717	1	28	8	200	71	2.013
51 - 100	3	229	10	706	—	—	—	—	13	935
101 - 500	1	150	4	791	—	—	—	—	5	941
OLTRE 500	—	—	2	1.165	—	—	—	—	2	1.165

Segue TAV. 24 — Giornate di lavoro prestate dalle varie categorie di manodopera agricola, per classe di superficie totale delle aziende e provincia

PROVINCIE	AZIENDE	GIORNATE DI LAVORO PRESTATE DA						Totale
		Conduttori	Familiari del conduttore	Dirigenti e impiegati	Salariati fissi	Braccianti e giornalieri	Coloni impropri	
ENNA	33.998	2.327.256	557.865	20.998	330.297	1.004.124	278.041	4.518.581
SENZA TERRENO AGRARIO	44	10.717	920	—	300	986	360	13.283
FINO A 1,00	9.243	164.112	11.728	2	300	49.500	13.621	239.263
1,01 - 2,00	5.895	197.531	14.945	105	2.360	64.381	21.947	301.269
2,01 - 3,00	3.565	176.786	20.355	10	3.700	56.472	19.852	277.175
3,01 - 5,00	5.804	444.485	59.356	320	10.075	111.846	37.236	663.318
5,01 - 10,00	5.282	646.066	124.539	310	23.390	161.392	54.595	1.010.292
10,01 - 20,00	2.333	386.512	127.467	950	41.705	136.657	47.601	740.892
20,01 - 30,00	728	121.776	64.578	1.690	31.591	74.959	21.475	316.069
30,01 - 50,00	548	92.771	57.473	2.465	54.717	107.108	24.238	338.772
50,01 - 100,00	349	56.896	53.303	5.220	65.315	96.949	22.841	300.524
OLTRE 100,00	207	29.604	23.201	9.926	96.844	143.874	14.275	317.724
CATANIA	78.473	3.289.580	909.012	45.802	448.870	2.746.610	417.258	7.857.112
SENZA TERRENO AGRARIO	453	87.579	20.271	525	6.810	5.900	—	121.085
FINO A 1,00	35.764	757.093	148.217	65	3.335	271.077	28.867	1.208.654
1,01 - 2,00	16.532	621.057	145.070	175	19.010	321.151	39.236	1.145.699
2,01 - 3,00	7.645	386.372	101.927	422	20.835	242.086	32.196	783.838
3,01 - 5,00	7.816	498.843	144.164	1.230	36.177	335.841	42.216	1.058.471
5,01 - 10,00	5.952	488.531	155.928	1.655	63.678	480.026	63.728	1.253.546
10,01 - 20,00	2.574	252.430	95.228	8.390	74.010	369.014	61.164	860.236
20,01 - 30,00	708	76.950	33.004	1.948	38.895	160.592	41.127	352.516
30,01 - 50,00	501	60.146	34.277	2.680	42.387	156.230	28.659	324.379
50,01 - 100,00	372	42.881	19.785	8.982	60.553	188.812	39.965	360.978
OLTRE 100,00	156	17.678	11.141	19.730	83.180	215.881	40.100	387.710
RAGUSA	24.551	1.918.754	700.272	17.171	190.913	1.605.687	497.902	4.928.699
SENZA TERRENO AGRARIO	82	9.752	1.195	200	2.380	—	—	13.527
FINO A 1,00	7.416	271.962	47.264	10	3.720	61.588	14.823	399.367
1,01 - 2,00	4.867	276.869	67.178	30	3.360	104.912	28.787	481.136
2,01 - 3,00	2.803	194.919	54.207	103	3.705	89.078	29.664	371.676
3,01 - 5,00	3.064	259.882	72.324	—	5.839	139.570	33.050	510.665
5,01 - 10,00	2.809	314.073	96.649	1.235	14.066	223.610	75.760	725.393
10,01 - 20,00	1.850	289.303	123.976	572	23.692	238.581	63.802	739.926
20,01 - 30,00	766	141.406	92.129	846	15.920	132.405	72.769	455.475
30,01 - 50,00	587	111.210	97.799	3.350	38.382	208.398	52.969	512.108
50,01 - 100,00	243	40.183	41.087	3.100	35.084	154.965	48.055	322.474
OLTRE 100,00	64	7.195	6.464	7.725	44.765	252.580	78.223	396.952
SIRACUSA	29.683	1.851.445	500.288	33.214	336.965	3.385.397	258.308	6.365.617
SENZA TERRENO AGRARIO	224	52.165	7.578	—	4.910	313	—	64.966
FINO A 1,00	10.151	238.897	22.029	—	1.568	132.767	7.339	402.600
1,01 - 2,00	5.981	270.250	36.379	—	2.350	180.489	10.742	500.210
2,01 - 3,00	3.276	197.264	33.082	350	5.840	164.976	15.450	416.962
3,01 - 5,00	3.697	288.702	59.154	330	22.645	239.199	14.632	624.662
5,01 - 10,00	3.210	321.480	82.336	2.035	42.794	452.443	24.429	925.517
10,01 - 20,00	1.621	226.576	92.168	3.500	58.354	479.226	35.160	894.984
20,01 - 30,00	591	99.895	51.454	5.005	32.331	344.341	22.017	555.043
30,01 - 50,00	502	86.028	66.232	5.660	55.324	422.150	36.180	671.564
50,01 - 100,00	297	49.684	36.778	4.915	54.768	432.660	30.158	608.963
OLTRE 100,00	133	20.504	13.098	11.429	56.081	536.833	62.201	700.146

Tav. 25 — Aziende che utilizzano alcuni principali mezzi meccanici di uso agricolo, per classe di superficie totale e provincia

PROVINCIE	TRATTRICI		MOTOCOLTIVATORI		MIETITREBBIATRICI		MACCHINE PER LA RACCOLTA DEL FORAGGIO	
	Aziende in complesso	di cui aziende che utilizzano solo mezzi forniti da terzi	Aziende in complesso	di cui aziende che utilizzano solo mezzi forniti da terzi	Aziende in complesso	di cui aziende che utilizzano solo mezzi forniti da terzi	Aziende in complesso	di cui aziende che utilizzano solo mezzi forniti da terzi
CLASSI DI SUPERFICIE TOTALE								
<i>Etari</i>								
TRAPANI	18.534	13.483	19.885	12.580	9.515	9.337	294	236
SENZA TERRENO AGRARIO	2	—	—	—	—	—	—	—
FINO A 1,00	3.201	2.838	4.860	4.017	1.267	1.264	22	22
1,01 - 2,00	3.313	2.724	4.054	2.835	1.576	1.562	46	45
2,01 - 3,00	2.412	1.899	2.647	1.671	1.234	1.222	38	36
3,01 - 5,00	3.529	2.563	3.351	1.797	1.962	1.946	58	56
5,01 - 10,00	3.362	2.152	2.833	1.409	1.843	1.800	48	42
10,01 - 20,00	1.597	815	1.173	529	930	886	29	13
20,01 - 30,00	490	238	340	155	322	309	16	11
30,01 - 50,00	335	145	195	87	210	201	11	4
50,01 - 100,00	195	60	137	55	111	96	8	3
OLTRE 100,00	98	29	75	25	60	51	18	4
PALERMO	28.424	25.038	9.550	5.205	9.006	8.389	478	338
SENZA TERRENO AGRARIO	—	—	—	—	—	—	—	—
FINO A 1,00	3.239	3.052	1.850	1.128	586	545	18	17
1,01 - 2,00	4.519	4.250	1.774	916	1.082	1.045	16	14
2,01 - 3,00	3.684	3.423	1.286	613	1.028	986	43	40
3,01 - 5,00	5.641	5.160	1.508	774	1.629	1.561	54	44
5,01 - 10,00	6.092	5.357	1.570	882	2.140	2.023	92	84
10,01 - 20,00	2.995	2.356	813	527	1.322	1.195	77	53
20,01 - 30,00	882	617	277	167	457	398	37	21
30,01 - 50,00	638	442	196	99	358	331	45	28
50,01 - 100,00	436	261	163	74	235	190	42	16
OLTRE 100,00	298	120	113	25	169	115	54	21
MESSINA	8.045	7.409	10.361	7.955	192	180	13	6
SENZA TERRENO AGRARIO	—	—	—	—	—	—	—	—
FINO A 1,00	2.201	2.080	4.836	4.355	27	25	—	—
1,01 - 2,00	1.707	1.617	2.127	1.663	33	33	1	1
2,01 - 3,00	1.000	960	987	698	9	9	—	—
3,01 - 5,00	1.148	1.080	901	561	26	25	1	—
5,01 - 10,00	1.053	965	697	397	38	37	4	2
10,01 - 20,00	424	344	420	158	16	15	—	—
20,01 - 30,00	161	122	134	43	8	8	2	1
30,01 - 50,00	147	108	96	37	10	9	—	—
50,01 - 100,00	108	75	82	22	11	8	3	1
OLTRE 100,00	96	58	81	21	14	11	2	1
AGRIGENTO	48.089	43.608	12.516	8.704	19.985	19.798	577	519
SENZA TERRENO AGRARIO	—	—	—	—	—	—	—	—
FINO A 1,00	9.882	9.780	2.015	1.804	2.944	2.937	42	42
1,01 - 2,00	9.440	9.306	1.989	1.575	3.743	3.731	41	41
2,01 - 3,00	6.332	6.180	1.514	1.132	2.718	2.707	39	39
3,01 - 5,00	8.410	8.069	2.336	1.590	4.050	4.031	76	76
5,01 - 10,00	7.551	6.911	2.717	1.597	3.987	3.951	152	148
10,01 - 20,00	3.063	2.465	1.274	702	1.702	1.656	110	104
20,01 - 30,00	638	452	293	139	365	354	28	23
30,01 - 50,00	388	241	190	92	235	219	30	18
50,01 - 100,00	264	147	126	54	165	145	34	19
OLTRE 100,00	121	55	62	19	76	67	25	9
CALTANISSETTA	26.630	25.758	5.852	5.288	11.288	11.117	390	282
SENZA TERRENO AGRARIO	—	—	—	—	—	—	—	—
FINO A 1,00	4.650	4.640	978	952	1.292	1.290	19	19
1,01 - 2,00	5.644	5.608	1.104	1.052	2.203	2.198	26	26
2,01 - 3,00	3.769	3.724	803	760	1.724	1.709	24	23
3,01 - 5,00	5.621	5.528	1.199	1.107	2.605	2.589	67	65
5,01 - 10,00	4.377	4.215	1.029	903	2.108	2.088	46	40
10,01 - 20,00	1.532	1.356	422	300	748	715	68	50
20,01 - 30,00	452	362	140	77	241	225	31	16
30,01 - 50,00	299	194	120	58	184	166	37	20
50,01 - 100,00	175	92	86	40	110	86	32	13
OLTRE 100,00	111	39	71	17	73	51	40	10

Segue TAV. 25 — Aziende che utilizzano alcuni principali mezzi meccanici di uso agricolo, per classe di superficie totale e provincia

PROVINCIE	TRATTRICI		MOTOCOLTIVATORI		MIETITREBBIATRICI		MACCHINE PER LA RACCOLTA DEL FORAGGIO	
	Aziende in complesso	di cui aziende che utilizzano solo mezzi forniti da terzi	Aziende in complesso	di cui aziende che utilizzano solo mezzi forniti da terzi	Aziende in complesso	di cui aziende che utilizzano solo mezzi forniti da terzi	Aziende in complesso	di cui aziende che utilizzano solo mezzi forniti da terzi
ENNA	21.445	20.035	3.117	1.943	8.790	8.513	318	208
SENZA TERRENO AGRARIO	—	—	—	—	—	—	—	—
FINO A 1,00	2.408	2.359	678	450	636	636	9	9
1,01 - 2,00	3.461	3.374	495	312	1.217	1.207	14	13
2,01 - 3,00	2.556	2.477	271	192	939	932	15	13
3,01 - 5,00	4.661	4.515	466	323	1.990	1.972	43	42
5,01 - 10,00	4.565	4.305	534	372	2.017	1.982	56	47
10,01 - 20,00	2.094	1.830	313	165	1.016	966	39	31
20,01 - 30,00	682	556	107	55	347	320	30	12
30,01 - 50,00	504	361	97	37	270	242	32	18
50,01 - 100,00	330	193	83	22	211	171	44	15
OLTRE 100,00	184	65	73	15	147	85	36	8
CATANIA	21.327	18.379	16.604	8.990	14.377	13.977	382	282
SENZA TERRENO AGRARIO	—	—	—	—	—	—	—	—
FINO A 1,00	3.926	3.699	5.378	3.820	2.208	2.195	62	60
1,01 - 2,00	4.789	4.481	3.654	2.073	3.069	3.043	51	48
2,01 - 3,00	2.770	2.549	1.995	978	1.895	1.878	39	38
3,01 - 5,00	3.708	3.322	2.064	941	2.714	2.684	64	62
5,01 - 10,00	3.243	2.758	1.852	747	2.442	2.390	38	27
10,01 - 20,00	1.654	1.127	935	306	1.219	1.144	30	21
20,01 - 30,00	484	228	270	62	327	280	20	18
30,01 - 50,00	355	131	217	35	248	191	23	7
50,01 - 100,00	280	70	172	24	179	132	32	9
OLTRE 100,00	118	14	67	4	76	40	23	2
RAGUSA	11.907	10.586	5.473	3.754	1.488	1.409	238	188
SENZA TERRENO AGRARIO	—	—	—	—	—	—	—	—
FINO A 1,00	2.039	1.943	1.180	989	91	90	7	6
1,01 - 2,00	2.042	1.943	1.069	756	172	170	11	9
2,01 - 3,00	1.400	1.292	657	432	166	163	11	9
3,01 - 5,00	1.744	1.619	797	493	233	231	19	19
5,01 - 10,00	1.864	1.632	727	432	283	270	42	36
10,01 - 20,00	1.407	1.204	486	335	249	239	46	40
20,01 - 30,00	635	507	229	154	110	104	32	27
30,01 - 50,00	508	327	204	117	89	75	40	30
50,01 - 100,00	211	102	87	43	57	52	15	9
OLTRE 100,00	57	12	37	3	18	15	12	3
SIRACUSA	10.906	8.990	15.363	9.493	3.551	3.300	149	101
SENZA TERRENO AGRARIO	—	—	—	—	—	—	—	—
FINO A 1,00	1.831	1.729	5.519	4.229	377	355	7	7
1,01 - 2,00	1.827	1.664	3.170	1.997	527	495	5	4
2,01 - 3,00	1.279	1.143	1.656	966	401	368	7	7
3,01 - 5,00	1.779	1.534	1.795	882	686	653	21	18
5,01 - 10,00	1.849	1.483	1.505	735	658	623	21	15
10,01 - 20,00	1.135	827	834	388	396	363	24	17
20,01 - 30,00	449	259	314	129	178	162	16	10
30,01 - 50,00	412	218	293	99	161	140	17	9
50,01 - 100,00	236	104	189	51	107	91	17	11
OLTRE 100,00	109	29	88	17	60	50	14	3

