

ISTITUTO CENTRALE DI STATISTICA

4° CENSIMENTO GENERALE DELL'INDUSTRIA E DEL COMMERCIO

16 OTTOBRE 1961

VOLUME II

DATI PROVINCIALI

SU ALCUNE PRINCIPALI CARATTERISTICHE STRUTTURALI
DELLE IMPRESE E DELLE UNITÀ LOCALI

FASCICOLO 55

PROVINCIA DI TERNI



ROMA - 1963

ISTITUTO CENTRALE DI STATISTICA

4° CENSIMENTO GENERALE DELL'INDUSTRIA E DEL COMMERCIO

16 OTTOBRE 1961

VOLUME II

DATI PROVINCIALI

SU ALCUNE PRINCIPALI CARATTERISTICHE STRUTTURALI
DELLE IMPRESE E DELLE UNITÀ LOCALI

FASCICOLO 55

PROVINCIA DI TERNI



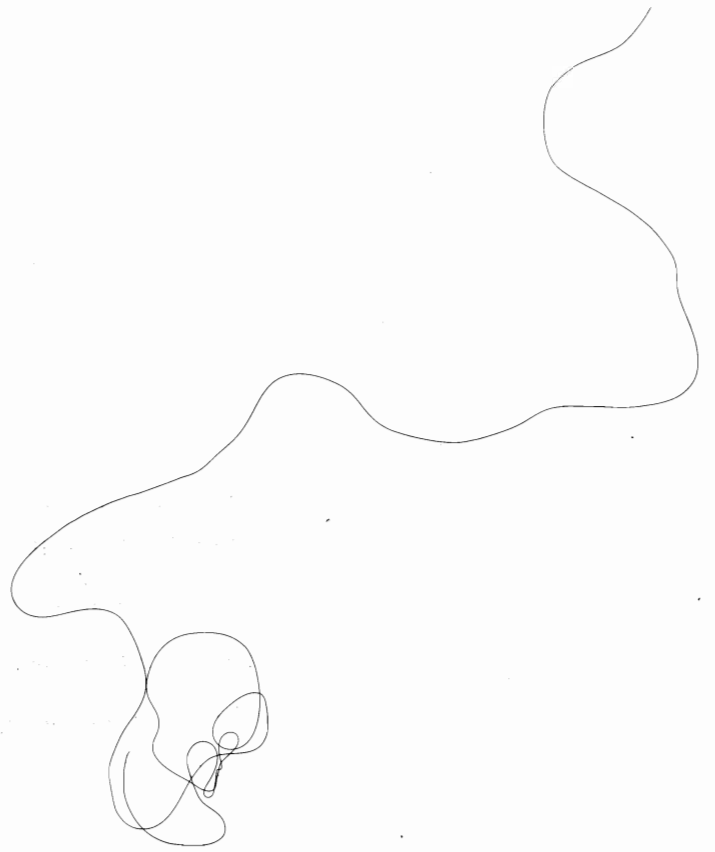
ROMA - 1963

INDICE

AVVERTENZE	Pag. 5
----------------------	--------

TAVOLE

1 — Imprese, unità locali, addetti.	» 12
2 — Imprese e relative unità locali	» 14
3 — Imprese per forma giuridica e relativi addetti	» 16
4 — Imprese per numero di addetti	» 20
5 — Unità locali per tipo.	» 32
6 — Unità locali per numero di addetti	» 34
7 — Unità locali con e senza forza motrice.	» 38
8 — Unità locali con forza motrice per tipo di motori	» 40
9 — Unità locali, addetti e potenza utilizzabile, per categoria di attività economica	» 41
10 — Addetti alle unità locali per categoria posizionale e sesso	» 46
11 — Spese per il personale nel 1960 per titolo di spesa e gruppi posizionali del personale	» 48
12 — Imprese e unità locali per comune	» 50



AVVERTENZE

Nelle avvertenze che seguono sono illustrati i caratteri ai quali si riferiscono i dati riportati nel presente volume, allo scopo di assicurare una esatta interpretazione dei dati stessi.

Per una conoscenza più completa delle modalità tecniche seguite per l'esecuzione del censimento, vedasi il fascicolo dell'Istituto Centrale di Statistica « Disposizioni e istruzioni per il 10° Censimento della popolazione ed il 4° Censimento dell'industria e del commercio, 15-16 ottobre 1961 », Metodi e norme, Numero speciale.

1. Riferimento dei dati — I dati di situazione contenuti nel presente volume fanno riferimento alla data del 16 ottobre 1961; i dati concernenti le spese per il personale (Tav. 11) si riferiscono all'anno 1960.

2. Campo di rilevazione — Hanno formato oggetto del censimento tutte le imprese e le unità locali di qualsiasi ampiezza e da chiunque gestite — comprese quelle a carattere artigiano — esercitanti una o più delle attività economiche (*) sottoindicate:

- a) *Ramo 1* (Agricoltura, foreste, caccia e pesca) limitatamente alle seguenti classi, sottoclassi e categorie:
- Classe 1.03 — Foreste (limitatamente alla categoria 1.03.02 - Aziende di utilizzazione del bosco)
 - Classe 1.04 — Caccia e pesca
 - Sottoclasse 1.04 A — Caccia e pesca in acque dolci (limitatamente alla categoria 1.04.02 - Esercizio della pesca e di allevamenti in acque dolci)
 - Sottoclasse 1.04 B — Pesca e allevamenti in acque marine e lagunari
 - Classe 1.05 — Attività connesse con l'agricoltura
 - Sottoclasse 1.05 A — Attività trasformatrici annesse ad aziende agricole (che lavorano prevalentemente prodotti propri) o svolte in sociale
 - Sottoclasse 1.05 B — Esercizio di macchine agricole
 - Sottoclasse 1.05 C — Enti economici per l'agricoltura (limitatamente alla categoria 1.05.08 - Enti per l'approvvigionamento, la produzione e la distribuzione di mezzi tecnici necessari all'esercizio dell'agricoltura);
- b) *Rami dal 2* (Industrie estrattive) *all'8* (Credito, assicurazione e gestioni finanziarie).

Per quanto riguarda il commercio ambulante, compreso nel ramo 6, è da tener presente che hanno formato oggetto del censimento soltanto gli esercizi i cui titolari esercitano il commercio ambulante come attività esclusiva o prevalente. Non sono compresi nel censimento gli esercizi di commercio ambulante il cui titolare eserciti tale attività occasionalmente o in determinati periodi dell'anno.

- c) *Ramo 9* (Servizi ed attività sociali varie) limitatamente alle seguenti classi, sottoclassi e categorie:
- Classe 9.01 — Servizi per l'igiene e la pulizia
 - Classe 9.02 — Servizi dello spettacolo (limitatamente alla categoria 9.02.01 - Imprese dello spettacolo)
 - Classe 9.03 — Servizi sanitari
 - Sottoclasse 9.03 A — Servizi sanitari privati (limitatamente alle categorie 9.03.01 Stabilimenti idropinici e idrotermali e 9.03.05 - Farmacie)
 - Classe 9.04 — Servizi privati per l'istruzione e la formazione professionale (limitatamente alla categoria 9.04.03 — Scuole di guida, di pilotaggio e simili)
 - Classe 9.08 — Servizi vari, non altrove classificati (limitatamente alle categorie 9.08.03 - Copisterie e 9.08.06 - Centri meccanografici per conto terzi).

Sono incluse nel censimento le imprese costituite all'estero ma aventi nel territorio nazionale una o più sedi con rappresentanza stabile, mentre sono escluse le unità locali situate all'estero dipendenti da imprese nazionali.

(*) Com'è noto, la « Classificazione delle attività economiche » predisposta dall'Istituto Centrale di Statistica, si articola in dieci rami suddivisi in classi e talvolta in sottoclassi. Sia le classi che le sottoclassi sono ulteriormente distinte in categorie, che costituiscono le componenti elementari della classificazione.

3. Impresa (Ditta) — Ai fini del censimento per impresa s'intende un ente giuridico-economico organizzato per la produzione o vendita di beni o la prestazione di servizi.

In relazione alla forma giuridica, le imprese sono classificate in: imprese individuali; società per azioni, cooperative, in accomandita, a responsabilità limitata, altre (società di fatto, società in nome collettivo); enti pubblici e altre forme. In particolare si precisa che negli «Enti pubblici» sono compresi gli Enti statali, di diritto pubblico, comunali, ecc., esercitanti una o più delle attività economiche che hanno formato oggetto del censimento, quali ad es.: Ferrovie dello Stato, Azienda telefoni di Stato, Monopoli di Stato, Aziende comunali di trasporti e di servizi di nettezza urbana; nelle «altre forme» sono compresi particolari tipi di consorzi e altre forme associative di imprese che a ragione della loro natura giuridica non sono classificabili nelle altre voci.

4. Unità locale — Per unità locale s'intende l'impianto (o il corpo di impianti) situato in un dato luogo in cui viene effettuata la produzione o vendita di beni o la prestazione di servizi.

Per estensione della definizione suddetta, relativamente alle sottoindicate attività, per unità locale si intende:

— per l'*industria della pesca*, il complesso delle attrezzature e degli impianti fissi nonchè dei natanti gestiti da una stessa impresa in uno stesso comune;

— per l'*esercizio di macchine agricole per conto terzi*, il parco di macchine agricole gestito da una stessa impresa o da un medesimo consorzio o cooperativa aziendale in uno stesso comune;

— per le *costruzioni edilizie e installazione di impianti*, il complesso dei cantieri gestiti da una stessa impresa in uno stesso comune;

— per il *servizio di distribuzione stradale di benzina e di metano*, il complesso dei distributori gestiti da una stessa impresa in uno stesso comune;

— per i *trasporti e comunicazioni*, il complesso degli impianti, attrezzature e mezzi di trasporto gestiti da una stessa impresa in uno stesso comune.

Le unità locali sono distinte in:

a) *unità locali operative*, costituite dalle unità dove si attua materialmente la produzione o vendita di beni o la prestazione di servizi, cioè stabilimenti, laboratori, miniere, botteghe, negozi e simili;

b) *unità locali amministrative*, costituite dalla sede centrale o dagli uffici direttivi, tecnici e amministrativi — nei quali vengono trattati gli affari interessanti l'impresa — semprechè tali unità siano fisicamente o funzionalmente distinte dalle unità locali operative di cui alla precedente lettera a).

5. Classificazione delle imprese e delle unità locali per attività economica — La classificazione delle imprese per ramo, classe o sottoclasse di attività economica è effettuata in base all'attività esercitata dall'impresa stessa e risultante dalla dichiarazione riportata nel questionario di censimento.

Nel caso di imprese esercitanti attività classificabili in rami, classi o sottoclassi differenti, tali imprese sono classificate nel ramo, classe o sottoclasse corrispondente all'attività prevalente precisata anch'essa di norma nel questionario.

La classificazione delle unità locali per ramo, classe, sottoclasse o categoria è stata effettuata ugualmente in base al criterio della attività unica o prevalente svolta nelle unità locali stesse, indipendentemente dalla classificazione delle relative imprese.

Pertanto la classificazione per attività economica delle imprese è indipendente da quella delle unità locali. Si ha coincidenza delle due classificazioni solo nel caso di imprese aventi una sola unità locale o di imprese aventi più unità locali esercitanti attività comprese tutte nella stessa categoria di attività economica.

6. Motori primi, generatori di energia elettrica, motori elettrici — Per motori primi (idraulici, a vapore, a combustione interna, ecc.) s'intendono quelli che utilizzano e trasformano in energia meccanica l'energia delle cascate d'acqua, del vapore, dell'olio pesante, del gas, ecc.; per generatori di energia elettrica s'intendono quelli che trasformano in energia elettrica l'energia meccanica dei motori primi; per motori elettrici s'intendono le macchine rotanti alimentate da energia elettrica che trasformano quest'ultima in energia meccanica per azionare macchine, attrezzi, ecc.

Tra i generatori di energia elettrica sono compresi gli alternatori dei gruppi turbo-alternatori ed esclusi i trasformatori o convertitori di qualsiasi specie.

La potenza dei motori primi è espressa in HP (un HP equivale al lavoro di 75 kilogrammetri al secondo), quella dei generatori di energia elettrica (a corrente continua o a corrente alternata) e dei motori elettrici è invece espressa in kW (un kW corrisponde a 1,360 HP).

I dati sui motori e generatori fanno riferimento sia a quelli in esercizio, sia a quelli in riserva alla data di censimento, intendendosi per questi ultimi gli impianti installati allo scopo di essere azionati solo in caso di mancato funzionamento, per qualsiasi causa, degli altri impianti. Sono esclusi invece i motori di propulsione dei mezzi di trasporto.

7. Potenza utilizzabile nelle unità locali — Tale potenza (M) è stata determinata in base alla seguente formula :

$$M = (P - G) + E$$

dove P indica la potenza complessiva dei motori primi installati, G la parte di tale potenza assorbita dai generatori, ove esistano, E la potenza dei motori elettrici installati. Di conseguenza la differenza (P - G) rappresenta la parte di potenza dei motori primi non trasformata in energia elettrica e pertanto direttamente utilizzata come energia meccanica. Nel calcolo di cui sopra si fa astrazione dalle perdite dovute alle resistenze passive (attrito, ecc.), alla trasformazione dell'energia nelle sue varie forme (meccanica, elettrica, ecc.) e al suo trasporto (potenza utilizzabile teorica). I dati sulla potenza utilizzabile sono espressi in HP ; a tal fine la potenza dei motori elettrici e dei generatori di energia elettrica, espressa, come già detto, in kW, è stata convertita in HP.

8. Addetti alle imprese e alle unità locali — Sono rappresentati dalle forze di lavoro occupate alla data del 16 ottobre 1961 nelle unità stesse, anche se provvisoriamente assenti per servizio, licenza o malattia.

Gli addetti riguardano le seguenti categorie posizionali :

— *Imprenditori, titolari, gerenti, ecc.* — Titolari dell'impresa o, nel caso di imprese individuali, della licenza di esercizio, purchè partecipino direttamente alla gestione e non si servano di un gestore o di un coadiuvante o di altra persona diversamente denominata. Nel caso di società sono la persona o le persone fisiche che risultano tali dagli atti amministrativi della società stessa (amministratore unico, consigliere delegato, ecc.).

— *Cooperatori* — Soci di cooperative di produzione e lavoro, i quali come corrispettivo dell'opera prestata non percepiscono una remunerazione regolata da contratti di lavoro, bensì un compenso proporzionato alla prestazione, nonchè una quota parte degli utili dell'impresa. In tale categoria sono compresi pertanto solo i cooperatori che assumono la figura di lavoratori in proprio. Qualora invece i cooperatori assumano la figura di lavoratori dipendenti, essi sono compresi nell'appropriata categoria di lavoratori dipendenti (operai specializzati, operai qualificati, operai comuni, ecc.).

— *Familiari coadiuvanti* — Coloro che, essendo parenti o affini di un titolare d'impresa e con esso generalmente coabitanti, prestano lavoro nell'impresa senza corrispettivo di una prefissata retribuzione contrattuale.

— *Dirigenti* — Coloro che esercitano, contro retribuzione, funzioni direttive (tecniche o amministrative) o di rappresentanza dell'impresa.

— *Impiegati* — Sono considerati impiegati :

a) di I categoria, coloro che esercitano, contro retribuzione, una funzione direttiva, ma senza il carattere di responsabilità e autonomia inerente alle funzioni di dirigente. Tale personale in genere nei contratti collettivi di lavoro è indicato come personale con mansioni direttive, o di I categoria, o di categoria A ;

b) di II categoria, coloro che esercitano, contro retribuzione, una funzione di concetto (tecnica o amministrativa). Tale personale in genere nei contratti collettivi di lavoro è indicato come personale di concetto, o di II categoria, o di categoria B ;

c) altre categorie di impiegati, coloro che esercitano, contro retribuzione, una funzione esecutiva. Tale personale in genere nei contratti collettivi di lavoro è indicato come personale esecutivo, o di III categoria, o di categoria C.

— *Categorie speciali* — Lavoratori (intermedi, ex-equiparati, ecc.) il cui rapporto di lavoro è regolato con gli accordi interconfederali del 30 marzo e del 23 maggio 1946, e del 27 ottobre 1947 e dalle particolari successive regolamentazioni dei contratti di categoria, e che godono del trattamento previsto dal R.D.L. 13 novembre 1924 n. 1825 (capotreno di laminazione, contromaestro, maestro di più forni di riscaldamento, assistente tessile, caposquadra, sollecitatore semplice, marcatempo, ecc.).

— *Operai specializzati* — Coloro che, contro retribuzione, eseguono lavorazioni, per l'esecuzione delle quali sono necessarie conoscenza specifica del mestiere, capacità tecnico-pratica ed esperienza.

— *Operai qualificati* — Coloro che, contro retribuzione, eseguono lavorazioni per la cui esecuzione è richiesta una capacità pratica acquisita mediante adeguato tirocinio.

— *Operai comuni e manovali specializzati* — Coloro che, contro retribuzione, eseguono lavorazioni che un lavoratore di media abilità riesce a compiere con soddisfacente rendimento dopo un breve periodo di addestramento.

— *Manovali comuni* — Coloro che, contro retribuzione, prestano lavoro manuale non richiedente specifiche capacità nè attitudini, rimanendo adibiti ad operazioni di pulizia, di trasporto, di carico e scarico e simili.

— *Apprendisti* — Coloro che, avendo generalmente l'età prescritta dalle vigenti norme, vengono assunti per apprendere quelle mansioni di impiegato d'ordine, operaio e simili, per le quali occorra un certo tirocinio.

— *Altro personale* — Coloro che, non essendo compresi nelle categorie precedenti, prestano, contro retribuzione, servizi di vigilanza, custodia, servizi interni, ecc.

Circa le categorie posizionali sopraelencate si precisa che esse sono state scelte in maniera tale da potersi adattare alle diverse attività economiche soggette al censimento. In tali categorie, pertanto, sono state ricondotte, attraverso una predisposta tabella di ragguaglio, le qualifiche professionali tipiche di alcuni particolari settori di attività economica, come la pesca, il commercio, i trasporti, il credito, ecc.

9. Spese per il personale nel 1960 — Riguardano le retribuzioni lorde (ivi compresi gli assegni familiari), le ritenute sulle retribuzioni a carico del personale e i contributi e spese a carico del datore di lavoro. I dati sono riportati separatamente per dirigenti e impiegati e per il restante personale dipendente (categorie speciali, operai specializzati, qualificati e comuni, manovali specializzati e comuni, apprendisti, altro personale).

Le RETRIBUZIONI LORDE comprendono le seguenti voci :

a) *salari e stipendi*, costituiti dall'ammontare dei salari e degli stipendi veri e propri, nonchè da tutti quegli emolumenti che vengono pagati con la stessa periodicità dei salari e stipendi e che rappresentano un'aggiunta fissa al salario o stipendio percepito (ad es., indennità di contingenza, interessenze, provvigioni, lavoro straordinario);

b) *altre erogazioni*, costituite da tutte le somme riscosse in una sola volta durante l'anno o in maniera saltuaria in aggiunta al salario o stipendio percepito (ad es., compensi per ferie, festività, gratifica natalizia);

c) *corresponsioni in natura*, costituite dal valore dei beni corrisposti in natura al personale quale integrazione fissa o saltuaria della retribuzione in contanti o quale pagamento dovuto in base al contratto di impiego. Il valore di tali corresponsioni è determinato in base ai prezzi di costo per le merci fornite e in base ai prezzi correnti di mercato per altre corresponsioni (alloggio, ecc.), ovvero in base alle eventuali valutazioni convenzionali stabilite nei contratti di lavoro;

d) *assegni familiari*, costituiti dall'ammontare complessivo degli assegni familiari corrisposti a tutto il personale dipendente dal datore di lavoro per conto della cassa unica degli assegni familiari.

Le RITENUTE SULLE RETRIBUZIONI LORDE a carico del personale comprendono le seguenti voci :

a) *contributi per la previdenza sociale e gestioni collegate*, costituiti dall'ammontare complessivo delle quote trattenute sulle retribuzioni lorde per la previdenza sociale e gestioni collegate (ad es., fondo adeguamento pensioni, gestione INA-Casa, assicurazione malattia);

b) *ritenute erariali*, costituite dall'ammontare complessivo delle quote trattenute sulle retribuzioni lorde per le ritenute erariali.

I CONTRIBUTI E SPESE A CARICO DEL DATORE DI LAVORO comprendono le seguenti voci :

a) *contributi sociali obbligatori*, costituiti dall'ammontare complessivo delle spese sostenute dal datore di lavoro per contributi sociali obbligatori all'INPS, all'INAM, all'INAIL, all'INA-Casa, ecc.;

b) *quote maturate nell'anno per indennità di licenziamento e simili*, costituite dall'ammontare complessivo delle sole quote maturate nell'anno ed accantonate o da accantonare dal datore di lavoro per provvedere successivamente alla corresponsione al personale di indennità di licenziamento, di liquidazione, di quiescenza e simili;

c) *provvidenze varie al personale*, costituite dall'ammontare complessivo delle spese sostenute dal datore di lavoro per provvidenze varie al personale (ad es., spese per le mense, per le colonie marine e montane, per nidi d'infanzia), ad esclusione delle spese eventualmente sostenute per la costruzione di alloggi ed altri fabbricati destinati ad uso del personale stesso.

Avvertenze particolari alle tavole — Ai fini di una corretta interpretazione dei dati riportati nelle tavole del presente volume, si precisa quanto segue:

Nella Tav. 1 sono comprese tutte le imprese e tutte le unità locali aventi sede in uno dei comuni della provincia; in tale tavola pertanto sono comprese anche le unità locali gestite da imprese la cui sede è situata in altra provincia. Per quanto riguarda la distribuzione per ramo, classe e sottoclasse di attività economica, è da avvertire che le imprese e le unità locali risultano classificate indipendentemente le une dalle altre, sulla base della propria attività unica o prevalente.

Nella Tav. 2, mentre il numero delle imprese fa ugualmente riferimento alle imprese aventi sede in uno dei comuni della provincia, il numero delle unità locali e dei relativi addetti riguarda il complesso delle unità locali gestite dalle stesse imprese, sia che tali unità locali siano situate nella provincia sia in provincie diverse. Sono pertanto escluse da detta tavola le unità locali situate nella provincia ma gestite da imprese aventi sede in altra provincia. È da tener presente inoltre che in detta tavola la classificazione delle unità locali e dei relativi addetti fa riferimento all'attività unica o prevalente dell'impresa da cui sono gestite. Con analogo criterio, nelle Tavv. 3 e 4 gli addetti risultano classificati secondo l'attività unica o prevalente dell'impresa.

I dati riportati nelle Tavv. da 5 a 11 si riferiscono alle unità locali situate in uno dei comuni della provincia, classificate secondo l'attività unica o prevalente svolta nelle unità locali stesse.

Nella Tav. 8, con riferimento ai vari tipi di motori, le unità locali risultano ripetute tante volte quanti sono i tipi di motore in esse installati. Così, ad esempio, se una unità locale dispone sia di motori primi che di generatori essa risulta ripetuta sia tra le unità locali che hanno motori primi sia tra quelle che hanno generatori.

Per quanto riguarda i dati riportati nella Tav. 12 sono da tener presenti le avvertenze sopra riportate con riferimento alla Tav. 1.

Segni convenzionali — Nelle tavole del presente volume sono usati i seguenti segni convenzionali:

- | | |
|-------------------------|--|
| <i>Linea</i> (—) | quando il fenomeno non esiste; |
| <i>Due puntini</i> (..) | quando i dati non raggiungono la cifra significativa dell'ordine minimo considerato (ad es., un HP per la potenza dei motori). |



TAVOLE

Seque Tav. 1 — Imprese, unità locali, addetti

N. classificazione	RAMI, CLASSI E SOTTOCLASSI DI ATTIVITÀ ECONOMICA	IMPRESE			UNITÀ LOCALI E ADDETTI					
		Comune capoluogo	Altri comuni	Totale	Comune capoluogo		Altri comuni		Totale	
					Unità locali	Addetti	Unità locali	Addetti	Unità locali	Addetti
3.20	Industrie della gomma elastica	11	2	13	11	32	2	8	13	40
3.21	Prod. della cellulosa per tessuti, delle fibre tessili artificiali e sintetiche	—	—	—	—	—	—	—	—	—
3.22	Industrie della carta e della cartotecnica	1	1	2	1	1	3	75	4	76
3.23	Industrie poligrafiche ed editoriali	32	9	41	32	425	9	55	41	480
3.24	Industrie foto-fono-cinematografiche	13	14	27	14	26	16	26	30	52
3.25	Prod. oggetti in materie plastiche	3	—	3	3	12	—	—	3	12
3.26	Industrie manifatturiere varie	3	2	5	3	12	2	7	5	19
4	Costruzioni e install. di impianti	78	203	281	103	1.879	244	2.491	347	4.370
4.01	Costruzioni	68	194	262	89	1.569	232	2.377	321	3.946
4.02	Installazione impianti	10	9	19	14	310	12	114	26	424
5	Prod. e distrib. di energia elettrica e gas, distribuzione di acqua	2	11	13	9	747	31	168	40	915
5.01	Prod. e distrib. di energia elettrica	2	4	6	7	716	14	119	21	835
5.02	Prod. e distribuzione di gas	—	1	1	1	14	1	13	2	27
5.03	Distribuzione di acqua	—	6	6	1	17	16	36	17	53
6	Commercio	2.089	2.128	4.217	2.223	4.954	2.377	4.129	4.600	9.083
6.01	Commercio all'ingrosso	152	105	257	169	615	132	283	301	898
6.01 A	Prodotti agricoli e alimentari	82	77	159	90	274	98	215	188	489
6.01 B	Materie prime e ausil. non alimentari	30	16	46	32	136	19	38	51	174
6.01 C	Prodotti industriali non alimentari	40	12	52	47	205	15	30	62	235
6.02	Comm. al minuto generi alimentari	629	651	1.280	682	1.312	703	1.238	1.385	2.550
6.03	Comm. al minuto prodotti tessili e articoli di vestiario e abbigliamento	289	302	591	318	901	337	529	655	1.430
6.04	Comm. al minuto prod. meccanici	280	248	528	293	739	316	542	609	1.281
6.05	Comm. al minuto generi diversi, alim. e non alimentari	95	177	272	97	176	192	357	289	533
6.06	Commercio ambulante	356	301	657	356	436	301	368	657	804
6.07	Alberghi e pubblici esercizi	264	331	595	282	737	382	787	664	1.524
6.08	Attività ausiliarie del commercio	24	13	37	26	38	14	25	40	63
7	Trasporti e comunicazioni	75	373	448	86	1.177	445	1.367	531	2.544
7.01	Trasporti ferrov. e tramv. extraurbani	—	—	—	2	450	10	391	12	841
7.02	Trasporti extraurbani su strada	23	283	306	23	141	298	544	321	685
7.03	Trasporti urbani	17	50	67	19	136	57	75	76	211
7.04	Trasporti lacuali e fluviali	—	1	1	—	—	1	2	1	2
7.05	Trasporti marittimi	—	—	—	—	—	—	—	—	—
7.06	Trasporti aerei	—	—	—	—	—	—	—	—	—
7.07	Attività ausiliarie dei trasporti	35	30	65	39	105	37	72	76	177
7.08	Comunicazioni	—	9	9	3	345	42	283	45	628
8	Credito, assicurazione e gestioni finanziarie	27	30	57	60	367	101	268	161	635
8.01	Credito	1	11	12	14	245	42	142	56	387
8.02	Assicurazione	23	15	38	24	49	18	26	42	75
8.03	Gestioni finanziarie	3	4	7	22	73	41	100	63	173
9	Servizi e attività sociali varie	298	264	562	312	739	295	552	607	1.291
9.01	Servizi per l'igiene e la pulizia	266	198	464	276	610	220	388	496	998
9.02	Servizi dello spettacolo	11	19	30	13	47	26	67	39	114
9.03	Servizi sanitari	17	44	61	19	72	45	91	64	163
9.03 A	Servizi sanitari privati	17	44	61	19	72	45	91	64	163
9.04	Servizi privati per l'istruzione e la formazione professionale	3	3	6	3	9	4	6	7	15
9.08	Servizi vari, non altrove classificati	1	—	1	1	1	—	—	1	1
	TOTALE	3.516	4.762	8.278	3.785	23.265	5.401	16.057	9.186	39.322

Segue TAV. 2 — Imprese e relative unità locali

N classi- fica- zione	RAMI, CLASSI E SOTTOCLASSI DI ATTIVITÀ ECONOMICA	IMPRESE CHE GESTISCONO UNITÀ LOCALI SITUATE								T O T A L E					
		tutte nella provincia			nella provincia e in altre					Unità locali					
		Im- prese	Unità locali		Im- prese	Unità locali				Im- prese	Totale		situato nella provincia		
			N	Addetti		situato nella provincia	situato in altre province	N	Addetti		N	Addetti	N	Addetti	
3.20	Industrie della gomma elastica	13	14	43	—	—	—	—	—	13	14	43	14	43	
3.21	Prod. della cellulosa per tessuti, delle fibre tessili artificiali e sintetiche . .	—	—	—	—	—	—	—	—	—	—	—	—	—	
3.22	Industrie della carta e della cartotecnica	2	2	25	—	—	—	—	—	2	2	25	2	25	
3.23	Industrie poligrafiche ed editoriali . . .	40	42	488	1	2	8	2	2	41	46	498	44	496	
3.24	Industrie foto-fono-cinematografiche . .	27	31	53	—	—	—	—	—	27	31	53	31	53	
3.25	Prod. oggetti in materie plastiche . . .	3	3	12	—	—	—	—	—	3	3	12	3	12	
3.26	Industrie manifatturiere varie	5	5	19	—	—	—	—	—	5	5	19	5	19	
4	COSTRUZIONI E INSTALL. DI IMPIANTI .	273	332	2.684	8	17	593	11	133	281	360	3.410	349	3.277	
4.01	Costruzioni	255	311	2.497	7	13	451	9	86	262	333	3.034	324	2.948	
4.02	Installazione impianti	18	21	187	1	4	142	2	47	19	27	376	25	329	
5	PROD. E DISTRIB. DI ENERGIA ELET- TRICA E GAS, DISTRIBUZIONE DI ACQUA	13	28	227	—	—	—	—	—	13	28	227	28	227	
5.01	Prod. e distrib. di energia elettrica	6	21	197	—	—	—	—	—	6	21	197	21	197	
5.02	Prod. e distribuzione di gas	1	1	13	—	—	—	—	—	1	1	13	1	13	
5.03	Distribuzione di acqua	6	6	17	—	—	—	—	—	6	6	17	6	17	
6	COMMERCIO	4.214	4.521	8.929	3	4	31	4	4	4.217	4.529	8.964	4.525	8.960	
6.01	Commercio all'ingrosso	255	286	811	2	2	27	3	3	257	291	841	288	838	
6.01 A	Prodotti agricoli e alimentari	159	176	426	—	—	—	—	—	159	176	426	176	426	
6.01 B	Materie prime e ausil. non alimentari	45	51	155	1	1	10	2	2	46	54	167	52	165	
6.01 C	Prodotti industriali non alimentari	51	59	230	1	1	17	1	1	52	61	248	60	247	
6.02	Comm. al minuto generi alimentari . .	1.280	1.403	2.590	—	—	—	—	—	1.280	1.403	2.590	1.403	2.590	
6.03	Comm. al minuto prodotti tessili e arti- coli di vestiario e abbigliamento. . .	590	629	1.317	1	2	4	1	1	591	632	1.322	631	1.321	
6.04	Comm. al minuto prod. meccanici . . .	528	563	1.313	—	—	—	—	—	528	563	1.313	563	1.313	
6.05	Comm. al minuto generi diversi, alim. e non alimentari.	272	311	553	—	—	—	—	—	272	311	553	311	553	
6.06	Commercio ambulante	657	657	804	—	—	—	—	—	657	657	804	657	804	
6.07	Alberghi e pubblici esercizi	595	635	1.480	—	—	—	—	—	595	635	1.480	635	1.480	
6.08	Attività ausiliarie del commercio. . . .	37	37	61	—	—	—	—	—	37	37	61	37	61	
7	TRASPORTI E COMUNICAZIONI.	447	474	1.037	1	2	47	1	3	448	477	1.087	476	1.084	
7.01	Trasporti ferrov. e tramv. extraurbani .	—	—	—	—	—	—	—	—	—	—	—	—	—	
7.02	Trasporti extraurbani su strada	305	322	657	1	2	47	1	3	306	325	707	324	704	
7.03	Trasporti urbani	67	73	204	—	—	—	—	—	67	73	204	73	204	
7.04	Trasporti lacuali e fluviali.	1	1	2	—	—	—	—	—	1	1	2	1	2	
7.05	Trasporti marittimi	—	—	—	—	—	—	—	—	—	—	—	—	—	
7.06	Trasporti aerei.	—	—	—	—	—	—	—	—	—	—	—	—	—	
7.07	Attività ausiliarie dei trasporti	65	69	160	—	—	—	—	—	65	69	160	69	160	
7.08	Comunicazioni	9	9	14	—	—	—	—	—	9	9	14	9	14	
8	CREDITO, ASSICURAZIONE E GESTIONI FI- NANZIARIE.	56	97	449	1	15	57	2	3	57	114	509	112	506	
8.01	Credito	11	26	143	1	15	57	2	3	12	43	203	41	200	
8.02	Assicurazione	38	38	68	—	—	—	—	—	38	38	68	38	68	
8.03	Gestioni finanziarie.	7	33	238	—	—	—	—	—	7	33	238	33	238	
9	SERVIZI E ATTIVITÀ SOCIALI VARIE . . .	562	603	1.147	—	—	—	—	—	562	603	1.147	603	1.147	
9.01	Servizi per l'igiene e la pulizia	464	494	857	—	—	—	—	—	464	494	857	494	857	
9.02	Servizi dello spettacolo	30	38	117	—	—	—	—	—	30	38	117	38	117	
9.03	Servizi sanitari	61	63	157	—	—	—	—	—	61	63	157	63	157	
9.03 A	Servizi sanitari privati	61	63	157	—	—	—	—	—	61	63	157	63	157	
9.04	Servizi privati per l'istruzione e la for- mazione professionale.	6	7	15	—	—	—	—	—	6	7	15	7	15	
9.08	Servizi vari, non altrove classificati . .	1	1	1	—	—	—	—	—	1	1	1	1	1	
	TOTALE	8.260	8.938	22.816	18	46	1.214	24	169	8.278	9.008	24.199	8.984	24.030	

N classi- fica- zione	RAMI, CLASSI E SOTTOCLASSI DI ATTIVITÀ ECONOMICA	IMPRESE INDIVIDUALI			S o					
		Imprese	Addetti		per azioni			cooperative		
			Totale	in unità locali situate nella provincia	Imprese	Totale	in unità locali situate nella provincia	Imprese	Totale	in unità locali situate nella provincia
3.20	Industrie della gomma elastica	11	35	35	—	—	—	—	—	—
3.21	Produz. della cellulosa per tessuti, delle fibre tessili artificiali e sintetiche . .	—	—	—	—	—	—	—	—	—
3.22	Industrie della carta e della cartotecnica	1	1	1	—	—	—	—	—	—
3.23	Industrie poligrafiche ed editoriali . . .	30	195	193	2	180	180	1	19	19
3.24	Industrie foto-fono-cinematografiche . .	25	48	48	—	—	—	—	—	—
3.25	Produz. oggetti in materie plastiche . .	3	12	12	—	—	—	—	—	—
3.26	Industrie manifatturiere varie	4	10	10	—	—	—	—	—	—
4	COSTRUZIONI E INSTALL. DI IMPIANTI . .	222	2.292	2.208	—	—	—	—	—	—
4.01	Costruzioni	207	2.016	1.979	—	—	—	—	—	—
4.02	Installazione impianti	15	276	229	—	—	—	—	—	—
5	PRODUZ. E DISTRIBUZ. DI ENERGIA ELET- TRICA E GAS, DISTRIBUZIONE DI ACQUA	1	13	13	1	4	4	—	—	—
5.01	Produz. e distribuz. di energia elettrica	—	—	—	1	4	4	—	—	—
5.02	Produz. e distribuzione di gas.	1	13	13	—	—	—	—	—	—
5.03	Distribuzione di acqua	—	—	—	—	—	—	—	—	—
6	COMMERCIO	4.007	7.926	7.925	1	18	18	23	112	112
6.01	Commercio all'ingrosso	213	560	560	—	—	—	1	3	3
6.01 A	Prodotti agricoli e alimentari	139	337	337	—	—	—	—	—	—
6.01 B	Materie prime e ausil. non alimentari	37	123	123	—	—	—	—	—	—
6.01 C	Prodotti industriali non alimentari	37	100	100	—	—	—	1	3	3
6.02	Comm. al minuto generi alimentari . .	1.223	2.372	2.372	—	—	—	16	94	94
6.03	Comm. al minuto prodotti tessili e arti- coli di vestiario e abbigliamento. . .	553	1.149	1.148	—	—	—	—	—	—
6.04	Comm. al minuto prod. meccanici . . .	488	1.046	1.046	1	18	18	—	—	—
6.05	Comm. al minuto generi diversi, alim. e non alimentari.	256	505	505	—	—	—	4	12	12
6.06	Commercio ambulante	657	804	804	—	—	—	—	—	—
6.07	Alberghi e pubblici esercizi	581	1.432	1.432	—	—	—	2	3	3
6.08	Attività ausiliarie del commercio. . . .	36	58	58	—	—	—	—	—	—
7	TRASPORTI E COMUNICAZIONI.	389	699	699	1	2	2	1	10	10
7.01	Trasporti ferrov. e tramv. extraurbani .	—	—	—	—	—	—	—	—	—
7.02	Trasporti extraurbani su strada	263	491	491	1	2	2	—	—	—
7.03	Trasporti urbani	60	81	81	—	—	—	—	—	—
7.04	Trasporti lacuali e fluviali.	1	2	2	—	—	—	—	—	—
7.05	Trasporti marittimi	—	—	—	—	—	—	—	—	—
7.06	Trasporti aerei.	—	—	—	—	—	—	—	—	—
7.07	Attività ausiliarie dei trasporti	56	111	111	—	—	—	1	10	10
7.08	Comunicazioni	9	14	14	—	—	—	—	—	—
8	CREDITO, ASSICURAZIONE E GESTIONI FI- NANZIARIE.	44	76	76	3	3	3	1	2	2
8.01	Credito	6	6	6	—	—	—	1	2	2
8.02	Assicurazione	35	65	65	3	3	3	—	—	—
8.03	Gestioni finanziarie.	3	5	5	—	—	—	—	—	—
9	SERVIZI E ATTIVITÀ SOCIALI VARIE . . .	515	972	972	3	16	16	1	1	1
9.01	Servizi per l'igiene e la pulizia	441	779	779	—	—	—	—	—	—
9.02	Servizi dello spettacolo	14	57	57	3	16	16	—	—	—
9.03	Servizi sanitari	54	126	126	—	—	—	1	1	1
9.03 A	Servizi sanitari privati	54	126	126	—	—	—	1	1	1
9.04	Servizi privati per l'istruzione e la for- mazione professionale.	5	9	9	—	—	—	—	—	—
9.08	Servizi vari, non altrove classificati . .	1	1	1	—	—	—	—	—	—
	TOTALE	7.556	17.717	17.622	21	877	869	37	371	371

giuridica e relativi addetti

C I E T À						ENT I P U B B L I C I E A L T R E F O R M E						T O T A L E			N classi- fica- zione
in accomandita			a responsabilità limitata			altre									
Imprese	Addetti		Imprese	Addetti		Imprese	Addetti		Imprese	Addetti		Imprese	Addetti		
	Totale	in unità locali situate nella provincia		Totale	in unità locali situate nella provincia		Totale	in unità locali situate nella provincia		Totale	in unità locali situate nella provincia		Totale	in unità locali situate nella provincia	
—	—	—	—	—	—	2	8	8	—	—	—	13	43	43	3.20
—	—	—	—	—	—	—	—	—	—	—	—	—	—	—	3.21
—	—	—	1	24	24	—	—	—	—	—	—	2	25	25	3.22
1	51	51	—	—	—	7	53	53	—	—	—	41	498	496	3.23
—	—	—	—	—	—	2	5	5	—	—	—	27	53	53	3.24
—	—	—	—	—	—	—	—	—	—	—	—	3	12	12	3.25
—	—	—	1	9	9	—	—	—	—	—	—	5	19	19	3.26
—	—	—	3	106	106	56	1.012	963	—	—	—	281	3.410	3.277	4
—	—	—	2	31	31	53	987	938	—	—	—	262	3.034	2.948	4.01
—	—	—	1	75	75	3	25	25	—	—	—	19	376	329	4.02
—	—	—	—	—	—	1	1	1	10	209	209	13	227	227	5
—	—	—	—	—	—	1	1	1	4	192	192	6	197	197	5.01
—	—	—	—	—	—	—	—	—	—	—	—	1	13	13	5.02
—	—	—	—	—	—	—	—	—	6	17	17	6	17	17	5.03
4	36	35	16	108	108	164	754	752	2	10	10	4.217	8.964	8.960	6
2	24	23	5	55	55	36	199	197	—	—	—	257	841	838	6.01
—	—	—	—	—	—	20	89	89	—	—	—	159	426	426	6.01 A
—	—	—	2	12	12	7	32	30	—	—	—	46	167	165	6.01 B
2	24	23	3	43	43	9	78	78	—	—	—	52	248	247	6.01 C
—	—	—	1	3	3	40	121	121	—	—	—	1.280	2.590	2.590	6.02
2	12	12	1	2	2	35	159	159	—	—	—	591	1.322	1.321	6.03
—	—	—	7	39	39	32	210	210	—	—	—	528	1.313	1.313	6.04
—	—	—	—	—	—	12	36	36	—	—	—	272	553	553	6.05
—	—	—	—	—	—	—	—	—	—	—	—	657	804	804	6.06
—	—	—	1	6	6	9	29	29	2	10	10	595	1.480	1.480	6.07
—	—	—	1	3	3	—	—	—	—	—	—	37	61	61	6.08
1	103	103	2	53	50	54	220	220	—	—	—	448	1.087	1.084	7
—	—	—	—	—	—	—	—	—	—	—	—	—	—	—	7.01
—	—	—	1	50	47	41	164	164	—	—	—	306	707	704	7.02
1	103	103	1	3	3	5	17	17	—	—	—	67	204	204	7.03
—	—	—	—	—	—	—	—	—	—	—	—	1	2	2	7.04
—	—	—	—	—	—	—	—	—	—	—	—	—	—	—	7.05
—	—	—	—	—	—	—	—	—	—	—	—	—	—	—	7.06
—	—	—	—	—	—	8	39	39	—	—	—	65	160	160	7.07
—	—	—	—	—	—	—	—	—	—	—	—	9	14	14	7.08
—	—	—	—	—	—	—	—	—	9	428	425	57	509	506	8
—	—	—	—	—	—	—	—	—	5	195	192	12	203	200	8.01
—	—	—	—	—	—	—	—	—	—	—	—	38	68	68	8.02
—	—	—	—	—	—	—	—	—	4	233	233	7	238	238	8.03
—	—	—	1	7	7	30	100	100	12	51	51	562	1.147	1.147	9
—	—	—	—	—	—	21	64	64	2	14	14	464	857	857	9.01
—	—	—	1	7	7	7	26	26	5	11	11	30	117	117	9.02
—	—	—	—	—	—	1	4	4	5	26	26	61	157	157	9.03
—	—	—	—	—	—	1	4	4	5	26	26	61	157	157	9.03 A
—	—	—	—	—	—	1	6	6	—	—	—	6	15	15	9.04
—	—	—	—	—	—	—	—	—	—	—	—	1	1	1	9.08
12	308	307	30	378	375	589	3.850	3.791	33	698	695	8.278	24.199	24.030	

Segue TAV. 4 — Imprese
A - T o

N classi- fica- zione	RAMI, CLASSI E SOTTOCLASSI DI ATTIVITÀ ECONOMICA	I M P R E S E																
		1		2			3-5			6-10			11-20			21-50		
		Im- prese	Ad- detti	Im- prese	Addetti		Im- prese	Addetti		Im- prese	Addetti		Im- prese	Addetti		Im- prese	Addetti	
					To- tale	in unità locali situa- te nella pro- vincia		To- tale	in unità locali situa- te nella pro- vincia		To- tale	in unità locali situa- te nella pro- vincia		To- tale	in unità locali situa- te nella pro- vincia		To- tale	in unità locali situa- te nella pro- vincia
3.20	Industrie della gomma elastica	3	3	3	6	6	4	15	15	3	19	19	—	—	—	—	—	—
3.21	Produtz. della cellulosa per tessili, delle fibre tessili artificiali e sintetiche . .	—	—	—	—	—	—	—	—	—	—	—	—	—	—	—	—	—
3.22	Industrie della carta e della cartotecnica	1	1	—	—	—	—	—	—	—	—	—	—	—	—	1	24	24
3.23	Industrie poligrafiche ed editoriali . . .	4	4	4	8	8	12	45	45	10	74	72	7	105	105	2	58	58
3.24	Industrie foto-fono-cinematografiche . .	10	10	11	22	22	6	21	21	—	—	—	—	—	—	—	—	—
3.25	Produtz. oggetti in materie plastiche . .	—	—	—	—	—	2	6	6	1	6	6	—	—	—	—	—	—
3.26	Industrie manifatturiere varie	2	2	1	2	2	—	—	—	2	15	15	—	—	—	—	—	—
4	COSTRUZIONI E INSTALL. DI IMPIANTI . .	8	8	48	96	96	102	392	386	54	405	405	34	484	480	25	811	745
4.01	Costruzioni	6	6	47	94	94	96	367	361	48	359	359	33	469	465	24	789	723
4.02	Installazione impianti	2	2	1	2	2	6	25	25	6	46	46	1	15	15	1	22	22
5	PRODUTZ. E DISTRIBUZ. DI ENERGIA ELET- TRICA E GAS, DISTRIBUZIONE DI ACQUA	2	2	3	6	6	3	11	11	2	15	15	1	13	13	—	—	—
5.01	Produtz. e distribuz. di energia elettrica	1	1	—	—	—	2	8	8	1	8	8	—	—	—	—	—	—
5.02	Produtz. e distribuzione di gas.	—	—	—	—	—	—	—	—	—	—	—	1	13	13	—	—	—
5.03	Distribuzione di acqua	1	1	3	6	6	1	3	3	1	7	7	—	—	—	—	—	—
6	COMMERCIO	1.764	1.764	1.603	3.206	3.206	703	2.448	2.447	111	799	799	24	326	323	10	290	290
6.01	Commercio all'ingrosso	80	80	80	160	160	62	228	228	24	177	177	9	125	122	2	71	71
6.01 A	Prodotti agricoli e alimentari	55	55	51	102	102	38	141	141	12	86	83	3	42	42	—	—	—
6.01 B	Materie prime e ausil. non alimentari	11	11	15	30	30	11	41	41	6	48	48	3	37	35	—	—	—
6.01 C	Prodotti industriali non alimentari . .	14	14	14	28	28	13	46	46	6	43	43	3	46	45	2	71	71
6.02	Comm. al minuto generi alimentari . . .	423	423	614	1.228	1.228	228	774	774	13	86	86	1	18	18	—	—	—
6.03	Comm. al minuto prodotti tessili e arti- coli di vestiario e abbigliamento . . .	252	252	198	396	396	118	418	417	18	142	142	2	23	23	3	91	91
6.04	Comm. al minuto prodotti meccanici . .	219	219	191	382	382	81	279	279	24	166	166	9	126	126	3	71	71
6.05	Comm. al minuto generi diversi, alim. e non alimentari.	85	85	134	268	268	50	166	166	2	13	13	—	—	—	1	21	21
6.06	Commercio ambulante	517	517	133	266	266	7	21	21	—	—	—	—	—	—	—	—	—
6.07	Alberghi e pubblici esercizi	166	166	244	488	488	151	541	541	30	215	215	3	34	34	1	36	36
6.08	Attività ausiliarie del commercio. . . .	22	22	9	18	18	6	21	21	—	—	—	—	—	—	—	—	—
7	TRASPORTI E COMUNICAZIONI.	270	270	109	218	218	43	162	162	16	114	114	7	106	106	1	50	47
7.01	Trasporti ferrov. e tramv. extraurbani .	—	—	—	—	—	—	—	—	—	—	—	—	—	—	—	—	—
7.02	Trasporti extraurbani su strada	179	179	81	162	162	29	113	113	10	68	68	5	71	71	1	50	47
7.03	Trasporti urbani	51	51	8	16	16	5	19	19	2	15	15	—	—	—	—	—	—
7.04	Trasporti lacuali e fluviali.	—	—	1	2	2	—	—	—	—	—	—	—	—	—	—	—	—
7.05	Trasporti marittimi	—	—	—	—	—	—	—	—	—	—	—	—	—	—	—	—	—
7.06	Trasporti aerei.	—	—	—	—	—	—	—	—	—	—	—	—	—	—	—	—	—
7.07	Attività ausiliarie dei trasporti	35	35	16	32	32	8	27	27	4	31	31	2	35	35	—	—	—
7.08	Comunicazioni	5	5	3	6	6	1	3	3	—	—	—	—	—	—	—	—	—
8	CREDITO, ASSICURAZ. E GESTIONI FINANZ.	27	27	18	36	36	5	16	16	2	17	17	—	—	—	2	74	74
8.01	Credito	7	7	2	4	4	—	—	—	—	—	—	—	—	—	1	32	32
8.02	Assicurazione	19	19	13	26	26	5	16	16	1	7	7	—	—	—	—	—	—
8.03	Gestioni finanziarie.	1	1	3	6	6	—	—	—	1	10	10	—	—	—	1	42	42
9	SERVIZI E ATTIVITÀ SOCIALI VARIE	277	277	155	310	310	103	361	361	24	164	164	3	35	35	—	—	—
9.01	Servizi per l'igiene e la pulizia	250	250	129	258	258	71	248	248	13	90	90	1	11	11	—	—	—
9.02	Servizi dello spettacolo	3	3	7	14	14	14	53	53	5	35	35	1	12	12	—	—	—
9.03	Servizi sanitari	21	21	17	34	34	17	57	57	5	33	33	1	12	12	—	—	—
9.03 A	Servizi sanitari privati	21	21	17	34	34	17	57	57	5	33	33	1	12	12	—	—	—
9.04	Servizi privati per l'istruzione e la for- mazione professionale.	2	2	2	4	4	1	3	3	1	6	6	—	—	—	—	—	—
9.08	Servizi vari, non altrove classificati . .	1	1	—	—	—	—	—	—	—	—	—	—	—	—	—	—	—
	TOTALE	3.736	3.736	2.503	5.006	5.006	1.429	5.097	5.090	367	2.702	2.700	143	1.993	1.978	67	2.155	2.073
	IMPRESE ARTIGIANE	1.865	1.865	802	1.604	1.604	611	2.224	2.218	173	1.278	1.278	35	491	491	—	—	—

per numero di addetti

TALE

CON ADDETTI																	TOTALE					N classi- fica- zione	
51-100			101-250			251-500			501-1000			1001-2000			oltre 2000			Imprese in totale			Artigiane		
Im- pre- se	Addetti		Im- pre- se	Addetti		Im- pre- se	Addetti		Im- pre- se	Addetti		Im- pre- se	Addetti		Im- pre- se	Addetti		Im- pre- se	Ad- detti				
	To- tale	in unità locali situa- te nella pro- vincia		To- tale	in unità locali situa- te nella pro- vincia		To- tale	in unità locali situa- te nella pro- vincia		To- tale	in unità locali situa- te nella pro- vincia		To- tale	in unità locali situa- te nella pro- vincia		To- tale	in unità locali situa- te nella pro- vincia			To- tale	in unità locali situa- te nella pro- vincia		
—	—	—	—	—	—	—	—	—	—	—	—	—	—	—	—	—	13	43	43	13	43	3.20	
—	—	—	—	—	—	—	—	—	—	—	—	—	—	—	—	—	—	—	—	—	—	3.21	
—	—	—	—	—	—	—	—	—	—	—	—	—	—	—	—	—	2	25	25	1	1	3.22	
1	51	51	1	153	153	—	—	—	—	—	—	—	—	—	—	41	498	496	29	162	3.23		
—	—	—	—	—	—	—	—	—	—	—	—	—	—	—	—	27	53	53	26	49	3.24		
—	—	—	—	—	—	—	—	—	—	—	—	—	—	—	—	3	12	12	3	12	3.25		
—	—	—	—	—	—	—	—	—	—	—	—	—	—	—	—	5	19	19	4	10	3.26		
4	287	287	6	927	870	—	—	—	—	—	—	—	—	—	—	281	3.410	3.277	193	804	4		
3	212	212	5	738	728	—	—	—	—	—	—	—	—	—	—	262	3.034	2.948	178	720	4.01		
1	75	75	1	189	142	—	—	—	—	—	—	—	—	—	—	19	376	329	15	84	4.02		
1	56	56	1	124	124	—	—	—	—	—	—	—	—	—	—	13	227	227	—	—	5		
1	56	56	1	124	124	—	—	—	—	—	—	—	—	—	—	6	197	197	—	—	5.01		
—	—	—	—	—	—	—	—	—	—	—	—	—	—	—	—	1	13	13	—	—	5.02		
—	—	—	—	—	—	—	—	—	—	—	—	—	—	—	—	6	17	17	—	—	5.03		
2	131	131	—	—	—	—	—	—	—	—	—	—	—	—	—	4.217	8.964	8.960	—	—	6		
—	—	—	—	—	—	—	—	—	—	—	—	—	—	—	—	257	841	838	—	—	6.01		
—	—	—	—	—	—	—	—	—	—	—	—	—	—	—	—	159	426	426	—	—	6.01 A		
—	—	—	—	—	—	—	—	—	—	—	—	—	—	—	—	46	167	165	—	—	6.01 B		
—	—	—	—	—	—	—	—	—	—	—	—	—	—	—	—	52	248	247	—	—	6.01 C		
1	61	61	—	—	—	—	—	—	—	—	—	—	—	—	—	1.280	2.590	2.590	—	—	6.02		
—	—	—	—	—	—	—	—	—	—	—	—	—	—	—	—	591	1.322	1.321	—	—	6.03		
1	70	70	—	—	—	—	—	—	—	—	—	—	—	—	—	528	1.313	1.313	—	—	6.04		
—	—	—	—	—	—	—	—	—	—	—	—	—	—	—	—	272	553	553	—	—	6.05		
—	—	—	—	—	—	—	—	—	—	—	—	—	—	—	—	657	804	804	—	—	6.06		
—	—	—	—	—	—	—	—	—	—	—	—	—	—	—	—	595	1.480	1.480	—	—	6.07		
—	—	—	—	—	—	—	—	—	—	—	—	—	—	—	—	37	61	61	—	—	6.08		
1	64	64	1	103	103	—	—	—	—	—	—	—	—	—	—	448	1.087	1.084	389	606	7		
—	—	—	—	—	—	—	—	—	—	—	—	—	—	—	—	—	—	—	—	—	7.01		
1	64	64	—	—	—	—	—	—	—	—	—	—	—	—	—	306	707	704	275	444	7.02		
—	—	—	1	103	103	—	—	—	—	—	—	—	—	—	—	67	204	204	60	74	7.03		
—	—	—	—	—	—	—	—	—	—	—	—	—	—	—	—	1	2	2	—	—	7.04		
—	—	—	—	—	—	—	—	—	—	—	—	—	—	—	—	—	—	—	—	—	7.05		
—	—	—	—	—	—	—	—	—	—	—	—	—	—	—	—	65	160	160	54	88	7.06		
—	—	—	—	—	—	—	—	—	—	—	—	—	—	—	—	9	14	14	—	—	7.07		
2	160	157	1	179	179	—	—	—	—	—	—	—	—	—	—	57	509	506	—	—	8		
2	160	157	—	—	—	—	—	—	—	—	—	—	—	—	—	12	203	200	—	—	8.01		
—	—	—	—	—	—	—	—	—	—	—	—	—	—	—	—	38	68	68	—	—	8.02		
—	—	—	1	179	179	—	—	—	—	—	—	—	—	—	—	7	238	238	—	—	8.03		
—	—	—	—	—	—	—	—	—	—	—	—	—	—	—	—	562	1.147	1.147	438	756	9		
—	—	—	—	—	—	—	—	—	—	—	—	—	—	—	—	464	857	857	438	756	9.01		
—	—	—	—	—	—	—	—	—	—	—	—	—	—	—	—	30	117	117	—	—	9.02		
—	—	—	—	—	—	—	—	—	—	—	—	—	—	—	—	61	157	157	—	—	9.03		
—	—	—	—	—	—	—	—	—	—	—	—	—	—	—	—	61	157	157	—	—	9.03 A		
—	—	—	—	—	—	—	—	—	—	—	—	—	—	—	—	6	15	15	—	—	9.04		
—	—	—	—	—	—	—	—	—	—	—	—	—	—	—	—	1	1	1	—	—	9.08		
21	1.442	1.439	11	1.634	1.577	1	434	431	—	—	—	—	—	—	—	8.278	24.199	24.030	3.486	7.462			
—	—	—	—	—	—	—	—	—	—	—	—	—	—	—	—	3.486	7.462	—	—	—			

N classi- fica- zione	RAMI, CLASSI E SOTTOCLASSI DI ATTIVITÀ ECONOMICA	I M P R E S E																
		1		2			3-5			6-10			11-20			21-50		
		Im- prese	Ad- detti	Im- prese	Addetti		Im- prese	Addetti		Im- prese	Addetti		Im- prese	Addetti		Im- prese	Addetti	
					To- tale	in unità locali situa- te nella pro- vincia		To- tale	in unità locali situa- te nella pro- vincia		To- tale	in unità locali situa- te nella pro- vincia		To- tale	in unità locali situa- te nella pro- vincia		To- tale	in unità locali situa- te nella pro- vincia
3.20	Industrie della gomma elastica	3	3	2	4	4	4	15	15	2	13	13	—	—	—	—	—	—
3.21	Produtz. della cellulosa per tessuti, delle fibre tessili artificiali e sintetiche . . .	—	—	—	—	—	—	—	—	—	—	—	—	—	—	—	—	—
3.22	Industria della carta e della cartotecnica	1	1	—	—	—	—	—	—	—	—	—	—	—	—	—	—	—
3.23	Industrie poligrafiche ed editoriali . . .	4	4	4	8	8	9	33	33	8	61	59	4	58	58	1	31	31
3.24	Industrie foto-fono-cinematografiche . .	10	10	10	20	20	5	18	18	—	—	—	—	—	—	—	—	—
3.25	Produtz. oggetti in materie plastiche . .	—	—	—	—	—	2	6	6	1	6	6	—	—	—	—	—	—
3.26	Industrie manifatturiere varie	2	2	1	2	2	—	—	—	1	6	6	—	—	—	—	—	—
4	COSTRUZIONI E INSTALL. DI IMPIANTI .	7	7	43	86	86	82	312	306	47	351	351	26	380	376	11	339	316
4.01	Costruzioni	5	5	42	84	84	77	291	285	42	311	311	26	380	376	10	317	294
4.02	Installazione impianti	2	2	1	2	2	5	21	21	5	40	40	—	—	—	1	22	22
5	PRODUZ. E DISTRIBUZ. DI ENERGIA ELET- TRICA E GAS, DISTRIBUZIONE DI ACQUA	—	—	—	—	—	—	—	—	—	—	—	1	13	13	—	—	—
5.01	Produtz. e distribuz. di energia elettrica	—	—	—	—	—	—	—	—	—	—	—	—	—	—	—	—	—
5.02	Produtz. e distribuzione di gas	—	—	—	—	—	—	—	—	—	—	—	1	13	13	—	—	—
5.03	Distribuzione di acqua	—	—	—	—	—	—	—	—	—	—	—	—	—	—	—	—	—
6	COMMERCIO	1.745	1.745	1.536	3.072	3.072	619	2.140	2.139	87	623	623	15	195	195	5	151	151
6.01	Commercio all'ingrosso	79	79	66	132	132	46	170	170	19	139	139	3	40	40	—	—	—
6.01 A	Prodotti agricoli e alimentari	55	55	44	88	88	29	109	109	10	70	70	1	15	15	—	—	—
6.01 B	Materie prime e ausil. non alimentari	11	11	12	24	24	7	25	25	5	38	38	2	25	25	—	—	—
6.01 C	Prodotti industriali non alimentari	13	13	10	20	20	10	36	36	4	31	31	—	—	—	—	—	—
6.02	Comm. al minuto generi alimentari . . .	414	414	597	1.194	1.194	200	673	673	11	73	73	1	18	18	—	—	—
6.03	Comm. al minuto prodotti tessili e arti- coli di vestiario e abbigliamento. . .	249	249	186	372	372	100	347	346	15	113	113	2	23	23	1	45	45
6.04	Comm. al minuto prod. meccanici . . .	216	216	178	356	356	72	247	247	14	98	98	6	80	80	2	49	49
6.05	Comm. al minuto generi diversi, alim. e non alimentari.	84	84	127	254	254	44	146	146	—	—	—	—	—	—	1	21	21
6.06	Commercio ambulante	517	517	133	266	266	7	21	21	—	—	—	—	—	—	—	—	—
6.07	Alberghi e pubblici esercizi	164	164	240	480	480	145	518	518	28	200	200	3	34	34	1	36	36
6.08	Attività ausiliarie del commercio. . . .	22	22	9	18	18	5	18	18	—	—	—	—	—	—	—	—	—
7	TRASPORTI E COMUNICAZIONI.	269	269	68	136	136	35	133	133	12	86	86	5	75	75	—	—	—
7.01	Trasporti ferrov. e tramv. extraurbani .	—	—	—	—	—	—	—	—	—	—	—	—	—	—	—	—	—
7.02	Trasporti extraurbani su strada	178	178	48	96	96	24	95	95	9	62	62	4	60	60	—	—	—
7.03	Trasporti urbani	51	51	5	10	10	3	11	11	1	9	9	—	—	—	—	—	—
7.04	Trasporti lacuali e fluviali.	—	—	1	2	2	—	—	—	—	—	—	—	—	—	—	—	—
7.05	Trasporti marittimi	—	—	—	—	—	—	—	—	—	—	—	—	—	—	—	—	—
7.06	Trasporti aerei.	—	—	—	—	—	—	—	—	—	—	—	—	—	—	—	—	—
7.07	Attività ausiliarie dei trasporti	35	35	11	22	22	7	24	24	2	15	15	1	15	15	—	—	—
7.08	Comunicazioni	5	5	3	6	6	1	3	3	—	—	—	—	—	—	—	—	—
8	CREDITO, ASSICURAZ. E GESTIONI FINANZ.	23	23	15	30	30	5	16	16	1	7	7	—	—	—	—	—	—
8.01	Credito	6	6	—	—	—	—	—	—	—	—	—	—	—	—	—	—	—
8.02	Assicurazione	16	16	13	26	26	5	16	16	1	7	7	—	—	—	—	—	—
8.03	Gestioni finanziarie.	1	1	2	4	4	—	—	—	—	—	—	—	—	—	—	—	—
9	SERVIZI E ATTIVITÀ SOCIALI VARIE	274	274	140	280	280	84	295	295	16	111	111	1	12	12	—	—	—
9.01	Servizi per l'igiene e la pulizia	250	250	117	234	234	63	221	221	11	74	74	—	—	—	—	—	—
9.02	Servizi dello spettacolo	1	1	5	10	10	6	24	24	1	10	10	1	12	12	—	—	—
9.03	Servizi sanitari	20	20	16	32	32	14	47	47	4	27	27	—	—	—	—	—	—
9.03 A	Servizi sanitari privati	20	20	16	32	32	14	47	47	4	27	27	—	—	—	—	—	—
9.04	Servizi privati per l'istruzione o la for- mazione professionale.	2	2	2	4	4	1	3	3	—	—	—	—	—	—	—	—	—
9.08	Servizi vari, non altrove classificati . .	1	1	—	—	—	—	—	—	—	—	—	—	—	—	—	—	—
	TOTALE	3.683	3.683	2.277	4.554	4.554	1.197	4.235	4.228	274	2.013	2.011	90	1.271	1.259	26	868	845

per numero di addetti

INDIVIDUALI

CON ADDETTI

CON ADDETTI																		TOTALE			N classi- fica- zione
51-100			101-250			251-500			501-1000			1001-2000			oltre 2000			Addetti			
Im- prese	Addetti		Im- prese	Addetti		Im- prese	Addetti		Im- prese	Addetti		Im- prese	Addetti		Im- prese	Addetti		Im- prese	Addetti		
	To- tale	in unità locali situa- te nella pro- vincia		To- tale	in unità locali situa- te nella pro- vincia		To- tale	in unità locali situa- te nella pro- vincia		To- tale	in unità locali situa- te nella pro- vincia		To- tale	in unità locali situa- te nella pro- vincia		To- tale	in unità locali situa- te nella pro- vincia		To- tale	in unità locali situa- te nella pro- vincia	To- tale
—	—	—	—	—	—	—	—	—	—	—	—	—	—	—	—	—	—	11	35	35	3.20
—	—	—	—	—	—	—	—	—	—	—	—	—	—	—	—	—	—	—	—	—	3.21
—	—	—	—	—	—	—	—	—	—	—	—	—	—	—	—	—	—	1	1	1	3.22
—	—	—	—	—	—	—	—	—	—	—	—	—	—	—	—	—	—	30	195	193	3.23
—	—	—	—	—	—	—	—	—	—	—	—	—	—	—	—	—	—	25	48	48	3.24
—	—	—	—	—	—	—	—	—	—	—	—	—	—	—	—	—	—	3	12	12	3.25
—	—	—	—	—	—	—	—	—	—	—	—	—	—	—	—	—	—	4	10	10	3.26
2	161	161	4	656	605	—	—	—	—	—	—	—	—	—	—	—	222	2.292	2.208	4	
2	161	161	3	467	463	—	—	—	—	—	—	—	—	—	—	—	207	2.016	1.979	4.01	
—	—	—	1	189	142	—	—	—	—	—	—	—	—	—	—	—	15	276	229	4.02	
—	—	—	—	—	—	—	—	—	—	—	—	—	—	—	—	—	—	1	13	13	5
—	—	—	—	—	—	—	—	—	—	—	—	—	—	—	—	—	—	—	—	—	5.01
—	—	—	—	—	—	—	—	—	—	—	—	—	—	—	—	—	—	1	13	13	5.02
—	—	—	—	—	—	—	—	—	—	—	—	—	—	—	—	—	—	—	—	—	5.03
—	—	—	—	—	—	—	—	—	—	—	—	—	—	—	—	—	—	4.007	7.926	7.925	6
—	—	—	—	—	—	—	—	—	—	—	—	—	—	—	—	—	—	213	560	560	6.01
—	—	—	—	—	—	—	—	—	—	—	—	—	—	—	—	—	—	139	337	337	6.01 A
—	—	—	—	—	—	—	—	—	—	—	—	—	—	—	—	—	—	37	123	123	6.01 B
—	—	—	—	—	—	—	—	—	—	—	—	—	—	—	—	—	—	37	100	100	6.01 C
—	—	—	—	—	—	—	—	—	—	—	—	—	—	—	—	—	—	1.223	2.372	2.372	6.02
—	—	—	—	—	—	—	—	—	—	—	—	—	—	—	—	—	—	553	1.149	1.148	6.03
—	—	—	—	—	—	—	—	—	—	—	—	—	—	—	—	—	—	488	1.046	1.046	6.04
—	—	—	—	—	—	—	—	—	—	—	—	—	—	—	—	—	—	256	505	505	6.05
—	—	—	—	—	—	—	—	—	—	—	—	—	—	—	—	—	—	657	804	804	6.06
—	—	—	—	—	—	—	—	—	—	—	—	—	—	—	—	—	—	581	1.432	1.432	6.07
—	—	—	—	—	—	—	—	—	—	—	—	—	—	—	—	—	—	36	58	58	6.08
—	—	—	—	—	—	—	—	—	—	—	—	—	—	—	—	—	—	389	699	699	7
—	—	—	—	—	—	—	—	—	—	—	—	—	—	—	—	—	—	—	—	—	7.01
—	—	—	—	—	—	—	—	—	—	—	—	—	—	—	—	—	—	263	491	491	7.02
—	—	—	—	—	—	—	—	—	—	—	—	—	—	—	—	—	—	60	81	81	7.03
—	—	—	—	—	—	—	—	—	—	—	—	—	—	—	—	—	—	1	2	2	7.04
—	—	—	—	—	—	—	—	—	—	—	—	—	—	—	—	—	—	—	—	—	7.05
—	—	—	—	—	—	—	—	—	—	—	—	—	—	—	—	—	—	—	—	—	7.06
—	—	—	—	—	—	—	—	—	—	—	—	—	—	—	—	—	—	56	111	111	7.07
—	—	—	—	—	—	—	—	—	—	—	—	—	—	—	—	—	—	9	14	14	7.08
—	—	—	—	—	—	—	—	—	—	—	—	—	—	—	—	—	—	44	76	76	8
—	—	—	—	—	—	—	—	—	—	—	—	—	—	—	—	—	—	6	6	6	8.01
—	—	—	—	—	—	—	—	—	—	—	—	—	—	—	—	—	—	35	65	65	8.02
—	—	—	—	—	—	—	—	—	—	—	—	—	—	—	—	—	—	3	5	5	8.03
—	—	—	—	—	—	—	—	—	—	—	—	—	—	—	—	—	—	515	972	972	9
—	—	—	—	—	—	—	—	—	—	—	—	—	—	—	—	—	—	441	779	779	9.01
—	—	—	—	—	—	—	—	—	—	—	—	—	—	—	—	—	—	14	57	57	9.02
—	—	—	—	—	—	—	—	—	—	—	—	—	—	—	—	—	—	54	126	126	9.03
—	—	—	—	—	—	—	—	—	—	—	—	—	—	—	—	—	—	54	126	126	9.03 A
—	—	—	—	—	—	—	—	—	—	—	—	—	—	—	—	—	—	5	9	9	9.04
—	—	—	—	—	—	—	—	—	—	—	—	—	—	—	—	—	—	1	1	1	9.08
4	289	289	5	804	753	—	—	—	—	—	—	—	—	—	—	—	7.556	17.717	17.622		

N classi- fica- zione	RAMI, CLASSI E SOTTOCLASSI DI ATTIVITÀ ECONOMICA	IMPRESSE																
		1		2			3-5			6-10			11-20			21-50		
		Im- prese	Ad- detti	Im- prese	Addetti		Im- prese	Addetti		Im- prese	Addetti		Im- prese	Addetti		Im- prese	Addetti	
					To- tale	in unità locali situa- te nella pro- vincia		To- tale	in unità locali situa- te nella pro- vincia		To- tale	in unità locali situa- te nella pro- vincia		To- tale	in unità locali situa- te nella pro- vincia		To- tale	in unità locali situa- te nella pro- vincia
3.20	Industrie della gomma elastica	—	—	1	2	2	—	—	—	1	6	6	—	—	—	—	—	—
3.21	Produtz. della cellulosa per tessuti, delle fibre tessili artificiali e sintetiche . .	—	—	—	—	—	—	—	—	—	—	—	—	—	—	—	—	—
3.22	Industrie della carta e della cartotecnica	—	—	—	—	—	—	—	—	—	—	—	—	—	—	1	24	24
3.23	Industrie poligrafiche ed editoriali . . .	—	—	—	—	—	3	12	12	2	13	13	3	47	47	1	27	27
3.24	Industrie foto-fono-cinematografiche . .	—	—	1	2	2	1	3	3	—	—	—	—	—	—	—	—	—
3.25	Produtz. oggetti in materie plastiche . .	—	—	—	—	—	—	—	—	—	—	—	—	—	—	—	—	—
3.26	Industrie manifatturiere varie	—	—	—	—	—	—	—	—	1	9	9	—	—	—	—	—	—
4	COSTRUZIONI E INSTALL. DI IMPIANTI .	1	1	5	10	10	20	80	80	7	54	54	8	104	104	14	472	429
4.01	Costruzioni	1	1	5	10	10	19	76	76	6	48	48	7	89	89	14	472	429
4.02	Installazione impianti	—	—	—	—	—	1	4	4	1	6	6	1	15	15	—	—	—
5	PRODUZ. E DISTRIBUZ. DI ENERGIA ELET- TRICA E GAS, DISTRIBUZIONE DI ACQUA	2	2	3	6	6	3	11	11	2	15	15	—	—	—	—	—	—
5.01	Produtz. e distribuz. di energia elettrica	1	1	—	—	—	2	8	8	1	8	8	—	—	—	—	—	—
5.02	Produtz. e distribuzione di gas.	—	—	—	—	—	—	—	—	—	—	—	—	—	—	—	—	—
5.03	Distribuzione di acqua	1	1	3	6	6	1	3	3	1	7	7	—	—	—	—	—	—
6	COMMERCIO	19	19	67	134	134	84	308	308	24	176	176	9	131	128	5	139	139
6.01	Commercio all'ingrosso	1	1	14	28	28	16	58	58	5	38	38	6	85	82	2	71	71
6.01 A	Prodotti agricoli e alimentari	—	—	7	14	14	9	32	32	2	16	16	2	27	27	—	—	—
6.01 B	Materie prime e ausil. non alimentari	—	—	3	6	6	4	16	16	1	10	10	1	12	10	—	—	—
6.01 C	Prodotti industriali non alimentari . .	1	1	4	8	8	3	10	10	2	12	12	3	46	45	2	71	71
6.02	Comm. al minuto generi alimentari . .	9	9	17	34	34	28	101	101	2	13	13	—	—	—	—	—	—
6.03	Comm. al minuto prodotti tessili e arti- coli di vestiario e abbigliamento . . .	3	3	12	24	24	18	71	71	3	29	29	—	—	—	2	46	46
6.04	Comm. al minuto prodotti meccanici .	3	3	13	26	26	9	32	32	10	68	68	3	46	46	1	22	22
6.05	Comm. al minuto generi diversi, alim. e non alimentari.	1	1	7	14	14	6	20	20	2	13	13	—	—	—	—	—	—
6.06	Commercio ambulante	—	—	—	—	—	—	—	—	—	—	—	—	—	—	—	—	—
6.07	Alberghi e pubblici esercizi	2	2	4	8	8	6	23	23	2	15	15	—	—	—	—	—	—
6.08	Attività ausiliarie del commercio. . . .	—	—	—	—	—	1	3	3	—	—	—	—	—	—	—	—	—
7	TRASPORTI E COMUNICAZIONI.	1	1	41	82	82	8	29	29	4	28	28	2	31	31	1	50	47
7.01	Trasporti ferrov. e tramv. extraurbani .	—	—	—	—	—	—	—	—	—	—	—	—	—	—	—	—	—
7.02	Trasporti extraurbani su strada	1	1	33	66	66	5	18	18	1	6	6	1	11	11	1	50	47
7.03	Trasporti urbani	—	—	3	6	6	2	8	8	1	6	6	—	—	—	—	—	—
7.04	Trasporti lacuali e fluviali.	—	—	—	—	—	—	—	—	—	—	—	—	—	—	—	—	—
7.05	Trasporti marittimi	—	—	—	—	—	—	—	—	—	—	—	—	—	—	—	—	—
7.06	Trasporti aerei.	—	—	—	—	—	—	—	—	—	—	—	—	—	—	—	—	—
7.07	Attività ausiliarie dei trasporti	—	—	5	10	10	1	3	3	2	16	16	1	20	20	—	—	—
7.08	Comunicazioni	—	—	—	—	—	—	—	—	—	—	—	—	—	—	—	—	—
8	CREDITO, ASSICURAZ. E GESTIONI FINANZ.	4	4	3	6	6	—	—	—	1	10	10	—	—	—	2	74	74
8.01	Credito	1	1	2	4	4	—	—	—	—	—	—	—	—	—	1	32	32
8.02	Assicurazione	3	3	—	—	—	—	—	—	—	—	—	—	—	—	—	—	—
8.03	Gestioni finanziarie.	—	—	1	2	2	—	—	—	1	10	10	—	—	—	1	42	42
9	SERVIZI E ATTIVITÀ SOCIALI VARIE	3	3	15	30	30	19	66	66	8	53	53	2	23	23	—	—	—
9.01	Servizi per l'igiene e la pulizia	—	—	12	24	24	8	27	27	2	16	16	1	11	11	—	—	—
9.02	Servizi dello spettacolo	2	2	2	4	4	8	29	29	4	25	25	—	—	—	—	—	—
9.03	Servizi sanitari	1	1	1	2	2	3	10	10	1	6	6	1	12	12	—	—	—
9.03 A	Servizi sanitari privati	1	1	1	2	2	3	10	10	1	6	6	1	12	12	—	—	—
9.04	Servizi privati per l'istruzione e la for- mazione professionale.	—	—	—	—	—	—	—	—	1	6	6	—	—	—	—	—	—
9.08	Servizi vari, non altrove classificati . .	—	—	—	—	—	—	—	—	—	—	—	—	—	—	—	—	—
	TOTALE	53	53	226	452	452	232	862	862	93	689	689	53	722	719	41	1.287	1.228

per numero di addetti

ED ENTI

CON ADDETTI

CON ADDETTI																		TOTALE			N classi- fica- zione
51-100			101-250			251-500			501-1000			1001-2000			oltre 2000			Addetti			
Im- prese	Addetti		Im- prese	Addetti		Im- prese	Addetti		Im- prese	Addetti		Im- prese	Addetti		Im- prese	Addetti		Im- prese	To- tale	in unità locali situa- te nella pro- vincia	
	To- tale	in unità locali situa- te nella pro- vincia		To- tale	in unità locali situa- te nella pro- vincia		To- tale	in unità locali situa- te nella pro- vincia		To- tale	in unità locali situa- te nella pro- vincia		To- tale	in unità locali situa- te nella pro- vincia		To- tale	in unità locali situa- te nella pro- vincia				To- tale
—	—	—	—	—	—	—	—	—	—	—	—	—	—	—	—	—	—	2	8	8	3.20
—	—	—	—	—	—	—	—	—	—	—	—	—	—	—	—	—	—	—	—	—	3.21
—	—	—	—	—	—	—	—	—	—	—	—	—	—	—	—	—	—	1	24	24	3.22
1	51	51	1	153	153	—	—	—	—	—	—	—	—	—	—	—	11	303	303	3.23	
—	—	—	—	—	—	—	—	—	—	—	—	—	—	—	—	—	—	2	5	5	3.24
—	—	—	—	—	—	—	—	—	—	—	—	—	—	—	—	—	—	—	—	—	3.25
—	—	—	—	—	—	—	—	—	—	—	—	—	—	—	—	—	—	1	9	9	3.26
2	126	126	2	271	265	—	—	—	—	—	—	—	—	—	—	—	59	1.118	1.069	4	
1	51	51	2	271	265	—	—	—	—	—	—	—	—	—	—	—	55	1.018	969	4.01	
1	75	75	—	—	—	—	—	—	—	—	—	—	—	—	—	—	4	100	100	4.02	
1	56	56	1	124	124	—	—	—	—	—	—	—	—	—	—	—	12	214	214	5	
1	56	56	1	124	124	—	—	—	—	—	—	—	—	—	—	—	6	197	197	5.01	
—	—	—	—	—	—	—	—	—	—	—	—	—	—	—	—	—	—	—	—	—	5.02
—	—	—	—	—	—	—	—	—	—	—	—	—	—	—	—	—	6	17	17	5.03	
2	131	131	—	—	—	—	—	—	—	—	—	—	—	—	—	—	210	1.038	1.035	6	
—	—	—	—	—	—	—	—	—	—	—	—	—	—	—	—	—	44	281	278	6.01	
—	—	—	—	—	—	—	—	—	—	—	—	—	—	—	—	—	20	89	89	6.01 A	
—	—	—	—	—	—	—	—	—	—	—	—	—	—	—	—	—	9	44	42	6.01 B	
—	—	—	—	—	—	—	—	—	—	—	—	—	—	—	—	—	15	148	147	6.01 C	
1	61	61	—	—	—	—	—	—	—	—	—	—	—	—	—	—	57	218	218	6.02	
—	—	—	—	—	—	—	—	—	—	—	—	—	—	—	—	—	—	—	—	—	6.03
1	70	70	—	—	—	—	—	—	—	—	—	—	—	—	—	—	38	173	173	6.03	
—	—	—	—	—	—	—	—	—	—	—	—	—	—	—	—	—	40	267	267	6.04	
—	—	—	—	—	—	—	—	—	—	—	—	—	—	—	—	—	16	48	48	6.05	
—	—	—	—	—	—	—	—	—	—	—	—	—	—	—	—	—	—	—	—	—	6.06
—	—	—	—	—	—	—	—	—	—	—	—	—	—	—	—	—	14	48	48	6.07	
—	—	—	—	—	—	—	—	—	—	—	—	—	—	—	—	—	1	3	3	6.08	
1	64	64	1	103	103	—	—	—	—	—	—	—	—	—	—	—	59	388	385	7	
—	—	—	—	—	—	—	—	—	—	—	—	—	—	—	—	—	—	—	—	—	7.01
1	64	64	—	—	—	—	—	—	—	—	—	—	—	—	—	—	43	216	213	7.02	
—	—	—	1	103	103	—	—	—	—	—	—	—	—	—	—	—	7	123	123	7.03	
—	—	—	—	—	—	—	—	—	—	—	—	—	—	—	—	—	—	—	—	—	7.04
—	—	—	—	—	—	—	—	—	—	—	—	—	—	—	—	—	—	—	—	—	7.05
—	—	—	—	—	—	—	—	—	—	—	—	—	—	—	—	—	9	49	49	7.06	
—	—	—	—	—	—	—	—	—	—	—	—	—	—	—	—	—	—	—	—	—	7.07
—	—	—	—	—	—	—	—	—	—	—	—	—	—	—	—	—	—	—	—	—	7.08
2	160	157	1	179	179	—	—	—	—	—	—	—	—	—	—	—	13	433	430	8	
2	160	157	—	—	—	—	—	—	—	—	—	—	—	—	—	—	6	197	194	8.01	
—	—	—	—	—	—	—	—	—	—	—	—	—	—	—	—	—	3	3	3	8.02	
—	—	—	1	179	179	—	—	—	—	—	—	—	—	—	—	—	4	233	233	8.03	
—	—	—	—	—	—	—	—	—	—	—	—	—	—	—	—	—	47	175	175	9	
—	—	—	—	—	—	—	—	—	—	—	—	—	—	—	—	—	23	78	78	9.01	
—	—	—	—	—	—	—	—	—	—	—	—	—	—	—	—	—	16	60	60	9.02	
—	—	—	—	—	—	—	—	—	—	—	—	—	—	—	—	—	7	31	31	9.03	
—	—	—	—	—	—	—	—	—	—	—	—	—	—	—	—	—	7	31	31	9.03 A	
—	—	—	—	—	—	—	—	—	—	—	—	—	—	—	—	—	1	6	6	9.04	
—	—	—	—	—	—	—	—	—	—	—	—	—	—	—	—	—	—	—	—	—	9.08
17	1.153	1.150	6	830	824	1	434	431	—	—	—	—	—	—	—	—	722	6.482	6.408		

Segue TAV. 5 — Unità locali per tipo

N. classificazione	RAMI, CLASSI E SOTTOCLASSI DI ATTIVITÀ ECONOMICA	UNITÀ LOCALI OPERATIVE				UNITÀ LOCALI AMMINISTRATIVE		TOTALE	
		Totale		artigiane		Unità locali	Addetti	Unità locali	Addetti
		Unità locali	Addetti	Unità locali	Addetti				
3.20	Industrie della gomma elastica	13	40	13	40	—	—	13	40
3.21	Prod. della cellulosa per tessuti, delle fibre tessili artificiali e sintetiche . .	—	—	—	—	—	—	—	—
3.22	Industrie della carta e della cartotecnica	4	76	1	1	—	—	4	76
3.23	Industrie poligrafiche ed editoriali . . .	41	480	29	137	—	—	41	480
3.24	Industrie foto-fono-cinematografiche . .	30	52	27	48	—	—	30	52
3.25	Prod. oggetti in materie plastiche . . .	3	12	3	12	—	—	3	12
3.26	Industrie manifatturiere varie	5	19	4	10	—	—	5	19
4	Costruzioni e install. di impianti . . .	330	4.305	193	784	17	65	347	4.370
4.01	Costruzioni	304	3.881	178	701	17	65	321	3.946
4.02	Installazione impianti	26	424	15	83	—	—	26	424
5	Prod. e distrib. di energia elettrica e gas, distribuzione di acqua	39	905	—	—	1	10	40	915
5.01	Prod. e distrib. di energia elettrica	20	825	—	—	1	10	21	835
5.02	Prod. e distribuzione di gas	2	27	—	—	—	—	2	27
5.03	Distribuzione di acqua	17	53	—	—	—	—	17	53
6	Commercio	4.594	9.061	—	—	6	22	4.600	9.083
6.01	Commercio all'ingrosso	299	890	—	—	2	8	301	898
6.01 A	Prodotti agricoli e alimentari	187	487	—	—	1	2	188	489
6.01 B	Materie prime e ausil. non alimentari	51	174	—	—	—	—	51	174
6.01 C	Prodotti industriali non alimentari . .	61	229	—	—	1	6	62	235
6.02	Comm. al minuto generi alimentari . . .	1.384	2.544	—	—	1	6	1.385	2.550
6.03	Comm. al minuto prodotti tessili e articoli di vestiario e abbigliamento . . .	654	1.425	—	—	1	5	655	1.430
6.04	Comm. al minuto prodotti meccanici . . .	609	1.281	—	—	—	—	609	1.281
6.05	Comm. al minuto generi diversi, alim. e non alimentari	287	530	—	—	2	3	289	533
6.06	Commercio ambulante	657	804	—	—	—	—	657	804
6.07	Alberghi e pubblici esercizi	664	1.524	—	—	—	—	664	1.524
6.08	Attività ausiliarie del commercio	40	63	—	—	—	—	40	63
7	Trasporti e comunicazioni	529	2.475	390	568	2	69	531	2.544
7.01	Trasporti ferrov. e tramv. extraurbani . .	12	841	—	—	—	—	12	841
7.02	Trasporti extraurbani su strada	321	685	275	406	—	—	321	685
7.03	Trasporti urbani	75	188	60	72	1	23	76	211
7.04	Trasporti lacuali e fluviali	1	2	—	—	—	—	1	2
7.05	Trasporti marittimi	—	—	—	—	—	—	—	—
7.06	Trasporti aerei	—	—	—	—	—	—	—	—
7.07	Attività ausiliarie dei trasporti	76	177	55	90	—	—	76	177
7.08	Comunicazioni	44	582	—	—	1	46	45	628
8	Credito, assicuraz. e gestioni finanz.	161	635	—	—	—	—	161	635
8.01	Credito	56	387	—	—	—	—	56	387
8.02	Assicurazione	42	75	—	—	—	—	42	75
8.03	Gestioni finanziarie	63	173	—	—	—	—	63	173
9	Servizi e attività sociali varie	607	1.291	444	747	—	—	607	1.291
9.01	Servizi per l'igiene e la pulizia	496	998	444	747	—	—	496	998
9.02	Servizi dello spettacolo	39	114	—	—	—	—	39	114
9.03	Servizi sanitari	64	163	—	—	—	—	64	163
9.03 A	Servizi sanitari privati	64	163	—	—	—	—	64	163
9.04	Servizi privati per l'istruzione e la formazione professionale	7	15	—	—	—	—	7	15
9.08	Servizi vari, non altrove classificati . .	1	1	—	—	—	—	1	1
	TOTALE	9.149	39.118	3.531	7.314	37	204	9.186	39.322

N classi- fica- zione	RAMI, CLASSI E SOTTOCLASSI DI ATTIVITÀ ECONOMICA	UNITÀ LOCALI											
		1		2		3-5		6-10		11-20		21-50	
		Unità locali	Ad- detti	Unità locali	Ad- detti	Unità locali	Ad- detti	Unità locali	Ad- detti	Unità locali	Ad- detti	Unità locali	Ad- detti
3.20	Industrie della gomma elastica	3	3	4	8	3	10	3	19	—	—	—	—
3.21	Prod. della cellulosa per tessuti, delle fibre tessili artificiali e sintetiche . .	—	—	—	—	—	—	—	—	—	—	—	—
3.22	Industria della carta e della cartotecnica	1	1	—	—	—	—	—	—	1	12	2	63
3.23	Industrie poligrafiche ed editoriali . . .	4	4	4	8	13	50	9	63	8	124	1	27
3.24	Industrie foto-fono-cinematografiche . .	14	14	11	22	5	16	—	—	—	—	—	—
3.25	Prod. oggetti in materie plastiche . .	—	—	—	—	2	6	1	6	—	—	—	—
3.26	Industrie manifatturiere varie	2	2	1	2	—	—	2	15	—	—	—	—
4	COSTRUZIONI E INSTALL. DI IMPIANTI .	16	16	59	118	132	513	64	492	36	527	28	882
4.01	Costruzioni	14	14	58	116	124	480	58	442	33	480	24	772
4.02	Installazione impianti	2	2	1	2	8	33	6	50	3	47	4	110
5	PROD. E DISTRIB. DI ENERGIA ELET- TRICA E GAS, DISTRIBUZIONE DI ACQUA	10	10	7	14	6	21	5	40	8	137	1	25
5.01	Prod. e distrib. di energia elettrica	3	3	2	4	4	15	3	27	5	93	1	25
5.02	Prod. e distribuzione di gas	—	—	—	—	—	—	—	—	2	27	—	—
5.03	Distribuzione di acqua	7	7	5	10	2	6	2	13	1	17	—	—
6	COMMERCIO	2.074	2.074	1.740	3.480	650	2.231	104	745	26	367	4	117
6.01	Commercio all'ingrosso	109	109	87	174	66	238	29	215	9	138	1	24
6.01 A	Prodotti agricoli e alimentari	77	77	54	108	39	140	15	110	2	30	1	24
6.01 B	Materie prime e ausil. non alimentari	13	13	18	36	11	40	6	46	3	39	—	—
6.01 C	Prodotti industriali non alimentari	19	19	15	30	16	58	8	59	4	69	—	—
6.02	Comm. al minuto generi alimentari . .	511	511	671	1.342	195	644	8	53	—	—	—	—
6.03	Comm. al minuto prodotti tessili e arti- coli di vestiario e abbigliamento. . .	305	305	206	412	122	420	15	109	4	52	2	63
6.04	Comm. al minuto prod. meccanici . . .	282	282	214	428	78	260	26	179	9	132	—	—
6.05	Comm. al minuto generi diversi, alim. e non alimentari.	104	104	146	292	37	120	1	6	1	11	—	—
6.06	Commercio ambulante	517	517	133	266	7	21	—	—	—	—	—	—
6.07	Alberghi e pubblici esercizi	224	224	271	542	140	511	25	183	3	34	1	30
6.08	Attività ausiliarie del commercio. . . .	22	22	12	24	5	17	—	—	—	—	—	—
7	TRASPORTI E COMUNICAZIONI.	309	309	112	224	54	201	33	242	8	120	6	221
7.01	Trasporti ferrov. e tramv. extraurbani .	1	1	1	2	—	—	3	23	2	30	—	—
7.02	Trasporti extraurbani su strada	202	202	78	156	25	98	10	66	4	59	1	40
7.03	Trasporti urbani	61	61	6	12	4	15	3	21	—	—	1	23
7.04	Trasporti lacuali e fluviali.	—	—	1	2	—	—	—	—	—	—	—	—
7.05	Trasporti marittimi	—	—	—	—	—	—	—	—	—	—	—	—
7.06	Trasporti aerei.	—	—	—	—	—	—	—	—	—	—	—	—
7.07	Attività ausiliarie dei trasporti	39	39	19	38	9	29	9	71	—	—	—	—
7.08	Comunicazioni	6	6	7	14	16	59	8	61	2	31	4	158
8	CREDITO, ASSICURAZ. E GESTIONI FINANZ.	91	91	28	56	21	75	6	44	8	116	6	195
8.01	Credito	28	28	5	10	9	33	3	24	5	75	5	159
8.02	Assicurazione	21	21	14	28	6	19	1	7	—	—	—	—
8.03	Gestioni finanziarie.	42	42	9	18	6	23	2	13	3	41	1	36
9	SERVIZI E ATTIVITÀ SOCIALI VARIE	312	312	161	322	113	397	16	102	3	41	1	22
9.01	Servizi per l'igiene e la pulizia	276	276	134	268	75	263	7	45	2	29	1	22
9.02	Servizi dello spettacolo	9	9	8	16	19	71	3	18	—	—	—	—
9.03	Servizi sanitari	22	22	18	36	18	60	5	33	1	12	—	—
9.03 A	Servizi sanitari privati	22	22	18	36	18	60	5	33	1	12	—	—
9.04	Servizi privati per l'istruzione e la for- mazione professionale.	4	4	1	2	1	3	1	6	—	—	—	—
9.08	Servizi vari, non altrove classificati . .	1	1	—	—	—	—	—	—	—	—	—	—
	TOTALE	4.332	4.332	2.699	5.398	1.453	5.173	396	2.929	173	2.493	72	2.340
	UNITÀ LOCALI OPERATIVE	4.329	4.329	2.688	5.376	1.439	5.120	390	2.887	172	2.478	70	2.271
	UNITÀ LOCALI AMMINISTRATIVE	3	3	11	22	14	53	6	42	1	15	2	69

per numero di addetti

CON ADDETTI

CON ADDETTI														UNITÀ LOCALI SENZA ADDETTI	TOTALE		N classi- fica- zione
51-100		101-250		251-500		501-1000		1001-2000		oltre 2000		Totale			Unità locali	Ad- detti	
Unità locali	Ad- detti	Unità locali	Ad- detti	Unità locali	Ad- detti	Unità locali	Ad- detti	Unità locali	Ad- detti	Unità locali	Ad- detti	Unità locali	Ad- detti				
—	—	—	—	—	—	—	—	—	—	—	—	13	40	—	13	40	3.20
—	—	—	—	—	—	—	—	—	—	—	—	—	—	—	—	—	3.21
—	—	—	—	—	—	—	—	—	—	—	—	4	76	—	4	76	3.22
1	51	1	153	—	—	—	—	—	—	—	—	41	480	—	41	480	3.23
—	—	—	—	—	—	—	—	—	—	—	—	30	52	—	30	52	3.24
—	—	—	—	—	—	—	—	—	—	—	—	3	12	—	3	12	3.25
—	—	—	—	—	—	—	—	—	—	—	—	5	19	—	5	19	3.26
4	302	7	947	—	—	1	573	—	—	—	—	347	4.370	—	347	4.370	4
3	232	6	837	—	—	1	573	—	—	—	—	321	3.946	—	321	3.946	4.01
1	70	1	110	—	—	—	—	—	—	—	—	26	424	—	26	424	4.02
1	72	1	105	1	491	—	—	—	—	—	—	40	915	—	40	915	5
1	72	1	105	1	491	—	—	—	—	—	—	21	835	—	21	835	5.01
—	—	—	—	—	—	—	—	—	—	—	—	2	27	—	2	27	5.02
—	—	—	—	—	—	—	—	—	—	—	—	17	53	—	17	53	5.03
1	69	—	—	—	—	—	—	—	—	—	—	4.599	9.083	1	4.600	9.083	6
—	—	—	—	—	—	—	—	—	—	—	—	301	898	—	301	898	6.01
—	—	—	—	—	—	—	—	—	—	—	—	188	489	—	188	489	6.01 A
—	—	—	—	—	—	—	—	—	—	—	—	51	174	—	51	174	6.01 B
—	—	—	—	—	—	—	—	—	—	—	—	62	235	—	62	235	6.01 C
—	—	—	—	—	—	—	—	—	—	—	—	1.385	2.550	—	1.385	2.550	6.02
1	69	—	—	—	—	—	—	—	—	—	—	655	1.430	—	655	1.430	6.03
—	—	—	—	—	—	—	—	—	—	—	—	609	1.281	—	609	1.281	6.04
—	—	—	—	—	—	—	—	—	—	—	—	289	533	—	289	533	6.05
—	—	—	—	—	—	—	—	—	—	—	—	657	804	—	657	804	6.06
—	—	—	—	—	—	—	—	—	—	—	—	664	1.524	—	664	1.524	6.07
—	—	—	—	—	—	—	—	—	—	—	—	39	63	1	40	63	6.08
6	452	2	343	1	432	—	—	—	—	—	—	531	2.544	—	531	2.544	7
3	221	1	132	1	432	—	—	—	—	—	—	12	841	—	12	841	7.01
1	64	—	—	—	—	—	—	—	—	—	—	321	685	—	321	685	7.02
1	79	—	—	—	—	—	—	—	—	—	—	76	211	—	76	211	7.03
—	—	—	—	—	—	—	—	—	—	—	—	1	2	—	1	2	7.04
—	—	—	—	—	—	—	—	—	—	—	—	—	—	—	—	—	7.05
—	—	—	—	—	—	—	—	—	—	—	—	76	177	—	76	177	7.06
1	88	1	211	—	—	—	—	—	—	—	—	45	628	—	45	628	7.07
1	58	—	—	—	—	—	—	—	—	—	—	161	635	—	161	635	8
1	58	—	—	—	—	—	—	—	—	—	—	56	387	—	56	387	8.01
—	—	—	—	—	—	—	—	—	—	—	—	42	75	—	42	75	8.02
—	—	—	—	—	—	—	—	—	—	—	—	63	173	—	63	173	8.03
1	95	—	—	—	—	—	—	—	—	—	—	607	1.291	—	607	1.291	9
1	95	—	—	—	—	—	—	—	—	—	—	496	998	—	496	998	9.01
—	—	—	—	—	—	—	—	—	—	—	—	39	114	—	39	114	9.02
—	—	—	—	—	—	—	—	—	—	—	—	64	163	—	64	163	9.03
—	—	—	—	—	—	—	—	—	—	—	—	64	163	—	64	163	9.03 A
—	—	—	—	—	—	—	—	—	—	—	—	7	15	—	7	15	9.04
—	—	—	—	—	—	—	—	—	—	—	—	1	1	—	1	1	9.08
26	1.832	16	2.268	5	2.134	4	2.822	2	2.674	2	4.927	9.180	39.322	6	9.186	39.322	
26	1.832	16	2.268	5	2.134	4	2.822	2	2.674	2	4.927	9.143	39.118	6	9.149	39.118	
—	—	—	—	—	—	—	—	—	—	—	—	37	204	—	37	204	

Segue Tav. 7 — Unità locali con e senza forza motrice

N classi- fica- zione	RAMI, CLASSI E SOTTOCLASSI DI ATTIVITÀ ECONOMICA	UNITÀ LOCALI CON FORZA MOTRICE						UNITÀ LOCALI SENZA FORZA MOTRICE				T O T A L E		
		Totale			artigiane			Totale		artigiane		Unità locali	Ad- detti	Potenza utiliz- zabile HP
		Unità locali	Ad- detti	Potenza utiliz- zabile HP	Unità locali	Ad- detti	Potenza utiliz- zabile HP	Unità locali	Ad- detti	Unità locali	Ad- detti			
3.20	Industrie della gomma elastica	12	38	81	12	38	81	1	2	1	2	13	40	81
3.21	Produtz. della cellulosa per tessuti, delle fibre tessili artificiali e sintetiche . .	—	—	—	—	—	—	—	—	—	—	—	—	—
3.22	Industrie della carta e della cartotecnica	4	76	585	1	1	5	—	—	—	—	4	76	585
3.23	Industrie poligrafiche ed editoriali . . .	28	418	512	17	87	89	13	62	12	50	41	480	512
3.24	Industrie foto-fono-cinematografiche . .	3	6	2	3	6	2	27	46	24	42	30	52	2
3.25	Produtz. oggetti in materie plastiche . .	3	12	13	3	12	13	—	—	—	—	3	12	13
3.26	Industrie manifatturiere varie	3	11	11	2	2	4	2	8	2	8	5	19	11
4	COSTRUZIONI E INSTALL. DI IMPIANTI . .	110	2.779	5.412	34	202	160	237	1.591	159	582	347	4.370	5.412
4.01	Costruzioni	99	2.468	5.289	28	151	146	222	1.478	150	550	321	3.946	5.289
4.02	Installazione impianti	11	311	123	6	51	14	15	113	9	32	26	424	123
5	PRODUTZ. E DISTRIBUZ. DI ENERGIA ELET- TRICA E GAS, DISTRIBUZIONE DI ACQUA	29	763	35.961	—	—	—	11	152	—	—	40	915	35.961
5.01	Produtz. e distribuz. di energia elettrica	11	684	34.495	—	—	—	10	151	—	—	21	835	34.495
5.02	Produtz. e distribuzione di gas.	2	27	161	—	—	—	—	—	—	—	2	27	161
5.03	Distribuzione di acqua	16	52	1.305	—	—	—	1	1	—	—	17	53	1.305
6	COMMERCIO	1.298	3.042	2.846	—	—	—	3.302	6.041	—	—	4.600	9.083	2.846
6.01	Commercio all'ingrosso	51	231	292	—	—	—	250	667	—	—	301	898	292
6.01 A	Prodotti agricoli e alimentari	36	150	176	—	—	—	152	339	—	—	188	489	176
6.01 B	Materie prime e ausil. non alimentari	12	71	106	—	—	—	39	103	—	—	51	174	106
6.01 C	Prodotti industriali non alimentari . .	3	10	10	—	—	—	59	225	—	—	62	235	10
6.02	Comm. al minuto generi alimentari . .	709	1.393	1.216	—	—	—	676	1.157	—	—	1.385	2.550	1.216
6.03	Comm. al minuto prodotti tessili e arti- coli di vestiario e abbigliamento . . .	28	82	38	—	—	—	627	1.348	—	—	655	1.430	38
6.04	Comm. al minuto prodotti meccanici . .	131	322	480	—	—	—	478	959	—	—	609	1.281	480
6.05	Comm. al minuto generi diversi, alim. e non alimentari.	88	182	108	—	—	—	201	351	—	—	289	533	108
6.06	Commercio ambulante	—	—	—	—	—	—	657	804	—	—	657	804	—
6.07	Alberghi e pubblici esercizi	288	826	709	—	—	—	376	698	—	—	664	1.524	709
6.08	Attività ausiliarie del commercio. . . .	3	6	3	—	—	—	37	57	—	—	40	63	3
7	TRASPORTI E COMUNICAZIONI.	37	1.347	604	16	36	39	494	1.197	374	532	531	2.544	604
7.01	Trasporti ferrov. e tramv. extraurbani .	6	731	352	—	—	—	6	110	—	—	12	841	352
7.02	Trasporti extraurbani su strada	5	56	55	1	2	3	316	629	274	404	321	685	55
7.03	Trasporti urbani	1	79	51	—	—	—	75	132	60	72	76	211	51
7.04	Trasporti lacuali e fluviali.	—	—	—	—	—	—	1	2	—	—	1	2	—
7.05	Trasporti marittimi	—	—	—	—	—	—	—	—	—	—	—	—	—
7.06	Trasporti aerei.	—	—	—	—	—	—	—	—	—	—	—	—	—
7.07	Attività ausiliarie dei trasporti	19	48	60	15	34	36	57	129	40	56	76	177	60
7.08	Comunicazioni	6	433	86	—	—	—	39	195	—	—	45	628	86
8	CREDITO, ASSICURAZ. E GESTIONI FINANZ.	4	94	17	—	—	—	157	541	—	—	161	635	17
8.01	Credito	4	94	17	—	—	—	52	293	—	—	56	387	17
8.02	Assicurazione	—	—	—	—	—	—	42	75	—	—	42	75	—
8.03	Gestioni finanziarie.	—	—	—	—	—	—	63	173	—	—	63	173	—
9	SERVIZI E ATTIVITÀ SOCIALI VARIE	289	594	1.000	246	468	288	318	697	198	279	607	1.291	1.000
9.01	Servizi per l'igiene e la pulizia	263	519	390	246	468	288	233	479	198	279	496	998	390
9.02	Servizi dello spettacolo	26	75	610	—	—	—	13	39	—	—	39	114	610
9.03	Servizi sanitari	—	—	—	—	—	—	64	163	—	—	64	163	—
9.03 A	Servizi sanitari privati	—	—	—	—	—	—	64	163	—	—	64	163	—
9.04	Servizi privati per l'istruzione e la for- mazione professionale.	—	—	—	—	—	—	7	15	—	—	7	15	—
9.08	Servizi vari, non altrove classificati . .	—	—	—	—	—	—	1	1	—	—	1	1	—
	TOTALE	3.120	26.263	288.297	1.366	3.634	8.179	6.066	13.059	2.165	3.680	9.186	39.322	288.297

TAV. 8 — Unità locali con forza motrice per tipo di motori

N classi- fica- zione	RAMI E CLASSI DI ATTIVITÀ ECONOMICA	TOTALE UNITÀ LOCALI CON FORZA MOTRICE	UNITÀ LOCALI CON								
			Motori primi			Generatori di energia elettrica			Motori elettrici		
			Unità locali	Motori primi	Potenza HP	Unità locali	Genera- tori di energia elettrica	Potenza kW	Unità locali	Motori elettrici	Potenza kW
1	AGRICOLTURA, FORESTE, CACCIA E PESCA	51	4	4	83	—	—	—	48	209	464,2
1.03	Foreste	2	2	2	65	—	—	—	1	1	0,4
1.04	Pesca	—	—	—	—	—	—	—	—	—	—
1.05	Attività connesse con l'agricoltura . . .	49	2	2	18	—	—	—	47	208	463,8
2	INDUSTRIE ESTRATTIVE	21	11	13	157	—	—	—	11	140	663,0
2.01	Estraz. di carboni fossili e di torba . .	—	—	—	—	—	—	—	—	—	—
2.02	Estraz. di combustibili liquidi e gassosi	—	—	—	—	—	—	—	—	—	—
2.03	Estraz. di minerali metalliferi	—	—	—	—	—	—	—	—	—	—
2.04	Estraz. di altri minerali	21	11	13	157	—	—	—	11	140	663,0
3	INDUSTRIE MANIFATTURIERE	1.281	32	43	1.101	7	17	592	1.266	18.016	176.730,4
3.01	Industrie alimentari e affini	261	13	16	217	—	—	—	253	1.235	2.776,3
3.02	Industria del tabacco	3	—	—	—	—	—	—	3	51	58,0
3.03	Seta, cotone e lav. fibre tess. artificiali	—	—	—	—	—	—	—	—	—	—
3.04	Industrie della lana	4	—	—	—	—	—	—	4	27	60,6
3.05	Industrie delle fibre dure e tessili varie	31	1	1	12	1	1	9	31	1.202	7.604,6
3.06	Ind. del vestiario e dell'abbigliamento .	24	—	—	—	—	—	—	24	69	29,4
3.07	Industrie delle calzature	73	—	—	—	—	—	—	73	95	48,3
3.08	Industrie delle pelli e del cuoio	5	—	—	—	—	—	—	5	28	70,7
3.09	Industria mobilio e arredam. in legno .	60	1	1	5	—	—	—	60	298	553,6
3.10	Industrie del legno	284	7	7	33	—	—	—	278	918	1.825,2
3.11	Industrie metallurgiche	5	1	3	690	1	3	507	5	3.527	74.541,1
3.12	Macchine non elettr., carpent. metallica	32	—	—	—	—	—	—	32	1.324	10.036,0
3.13	Macchine e apparecchi elettrici	1	—	—	—	—	—	—	1	34	95,1
3.14	Mecc. di precisione; oreficeria, argenteria	8	—	—	—	—	—	—	8	32	14,9
3.15	Officine meccaniche	363	4	5	39	2	3	18	363	1.244	1.578,1
3.16	Industrie costruz. mezzi di trasporto .	1	—	—	—	—	—	—	1	8	186,0
3.17	Industrie lavor. minerali non metalliferi	61	1	3	25	—	—	—	60	745	3.488,0
3.18	Industrie chimiche	12	3	6	77	2	9	56	12	6.770	72.877,8
3.19	Industrie derivati petrolio e carbone .	—	—	—	—	—	—	—	—	—	—
3.20	Industrie della gomma elastica	12	—	—	—	—	—	—	12	43	60,1
3.21	Prod. cellul. per tess., fibre tess. artific.	—	—	—	—	—	—	—	—	—	—
3.22	Industrie della carta e cartotecnica . .	4	—	—	—	—	—	—	4	80	429,8
3.23	Industrie poligrafiche ed editoriali . . .	28	1	1	3	1	1	2	28	267	377,6
3.24	Industrie foto-fono-cinematografiche . .	3	—	—	—	—	—	—	3	5	1,5
3.25	Prod. oggetti in materie plastiche . . .	3	—	—	—	—	—	—	3	6	9,5
3.26	Industrie manifatturiere varie	3	—	—	—	—	—	—	3	8	8,2
4	COSTRUZIONI E INSTALL. DI IMPIANTI . .	110	23	46	716	2	2	189	101	573	3.644,5
4.01	Costruzioni	99	23	46	716	2	2	189	90	531	3.554,6
4.02	Installazione impianti	11	—	—	—	—	—	—	11	42	89,9
5	ENERGIA ELETTRICA, GAS E ACQUA	29	11	38	500.751	9	70	347.320	28	819	4.608,5
5.01	Prod. e distribuz. di energia elettrica	11	8	35	500.704	8	69	347.296	11	704	3.540,8
5.02	Produzione e distribuzione di gas	2	1	1	40	1	1	24	2	28	113,1
5.03	Distribuzione di acqua	16	2	2	7	—	—	—	15	87	954,6
6	COMMERCIO	1.298	5	7	41	—	—	—	1.297	2.435	2.058,6
6.01	Commercio all'ingrosso	51	2	2	32	—	—	—	50	110	192,5
6.02	Comm. al minuto generi alimentari . . .	709	1	1	1	—	—	—	709	1.285	891,1
6.03	Comm. al min. prod. tess. e art. abbigl.	28	1	3	7	—	—	—	28	35	22,4
6.04	Comm. al minuto prod. meccanici	131	—	—	—	—	—	—	131	327	356,1
6.05	Comm. al min. gen. alim. e non alim. . .	88	—	—	—	—	—	—	88	124	77,4
6.06	Commercio ambulante	—	—	—	—	—	—	—	—	—	—
6.07	Alberghi e pubblici esercizi	288	1	1	1	—	—	—	288	551	516,7
6.08	Attività ausiliarie del commercio	3	—	—	—	—	—	—	3	3	2,4
7	TRASPORTI E COMUNICAZIONI	37	6	19	260	5	23	161	36	374	413,2
7.01	Trasporti ferrov. e tramv. extraurbani .	6	3	15	122	2	19	73	6	246	241,2
7.02	Trasporti extraurbani su strada	5	—	—	—	—	—	—	5	21	40,3
7.03	Trasporti urbani	1	—	—	—	—	—	—	1	23	37,8
7.04	Trasporti lacuali e fluviali	—	—	—	—	—	—	—	—	—	—
7.05	Trasporti marittimi	—	—	—	—	—	—	—	—	—	—
7.06	Trasporti aerei	—	—	—	—	—	—	—	—	—	—
7.07	Attività ausiliarie dei trasporti	19	—	—	—	—	—	—	19	47	44,6
7.08	Comunicazioni	6	3	4	138	3	4	88	5	37	49,3
8	CREDITO E ASSICURAZIONE	4	—	—	—	—	—	—	4	29	13,2
8.01	Credito	4	—	—	—	—	—	—	4	29	13,2
8.02	Assicurazione	—	—	—	—	—	—	—	—	—	—
8.03	Gestioni finanziarie	—	—	—	—	—	—	—	—	—	—
9	SERVIZI E ATTIVITÀ SOCIALI VARIE	289	—	—	—	—	—	—	289	528	747,9
9.01	Servizi per l'igiene e la pulizia	263	—	—	—	—	—	—	263	484	300,3
9.02	Servizi dello spettacolo	26	—	—	—	—	—	—	26	44	447,6
9.03	Servizi sanitari	—	—	—	—	—	—	—	—	—	—
9.04	Servizi privati per l'istruzione	—	—	—	—	—	—	—	—	—	—
9.08	Servizi vari, non altrove classificati . .	—	—	—	—	—	—	—	—	—	—
	TOTALE	3.120	92	170	503.109	23	112	348.262	3.080	23.123	189.343,5

TAV. 9 — Unità locali, addetti e potenza utilizzabile, per categoria di attività economica

N classi- fica- zione	RAMI, CLASSI, SOTTOCLASSI E CATEGORIE DI ATTIVITÀ ECONOMICA	UNITÀ LOCALI			N classi- fica- zione	RAMI, CLASSI, SOTTOCLASSI E CATEGORIE DI ATTIVITÀ ECONOMICA	UNITÀ LOCALI		
		N	Addetti	Potenza utilizza- bile HP			N	Addetti	Potenza utilizza- bile HP
1	AGRIC., FORESTE E PESCA. . .	191	585	716	<i>3.01 B</i>	<i>Industria dolciaria.</i>	<i>12</i>	<i>106</i>	<i>118</i>
1.03	FORESTE	38	223	66	<i>3.01.05</i>	<i>Prod. biscotti e pasticceria. . .</i>	<i>11</i>	<i>104</i>	<i>115</i>
1.03.02	Aziende di utilizz. del bosco . .	38	223	66	<i>3.01.06</i>	<i>Produzione cioccol. e caramelle</i>	<i>—</i>	<i>—</i>	<i>—</i>
1.04	PESCA	1	12	—	<i>3.01.07</i>	<i>Produzione gelati</i>	<i>1</i>	<i>2</i>	<i>3</i>
1.04 A	Pesca in acque dolci	1	12	—	<i>3.01 C</i>	<i>Industria conserviera.</i>	<i>14</i>	<i>47</i>	<i>29</i>
1.04.02	Pesca e allev. in acque dolci. .	1	12	—	<i>3.01.08</i>	<i>Macellaz., lavor. e conserv. carni</i>	<i>11</i>	<i>26</i>	<i>21</i>
1.04 B	Pesca e allev. in acque marine . .	—	—	—	<i>3.01.09</i>	<i>Lav. e conserv. prod. alim. pesca</i>	<i>—</i>	<i>—</i>	<i>—</i>
1.04.03	Pesca da terra	—	—	—	<i>3.01.10</i>	<i>Cons. e trasf. frutta e ortaggi .</i>	<i>1</i>	<i>15</i>	<i>2</i>
1.04.04	Pesca con naviglio	—	—	—	<i>3.01.11</i>	<i>Estratti, dadi alim. e torref. caffè</i>	<i>2</i>	<i>6</i>	<i>6</i>
1.04.05	Pesca con tonnare.	—	—	—	<i>3.01 D</i>	<i>Industria casearia</i>	<i>4</i>	<i>20</i>	<i>33</i>
1.04.06	Allev. pesci e molluschi bivalvi	—	—	—	<i>3.01.12</i>	<i>Trattam. igien. latte alimentare</i>	<i>—</i>	<i>—</i>	<i>—</i>
1.05	ATTIV. CONNESSE CON L'AGRICOLTURA	152	350	650	<i>3.01.13</i>	<i>Trasformazione del latte</i>	<i>4</i>	<i>20</i>	<i>33</i>
1.05 A	Attiv. trasf. annesse ad az. agric.	39	110	525	<i>3.01 E</i>	<i>Industria olearia.</i>	<i>98</i>	<i>227</i>	<i>1.240</i>
1.05.01	Conserv. e trasf. frutta e ortaggi	—	—	—	<i>3.01.14</i>	<i>Prod. olio d'olive per spremitura</i>	<i>96</i>	<i>218</i>	<i>1.078</i>
1.05.02	Trasformazione del latte	—	—	—	<i>3.01.15</i>	<i>Prod. olio di semi per spremitura</i>	—	—	—
1.05.03	Prod. olio oliva per spremitura .	34	87	438	<i>3.01.16</i>	<i>Prod. olio al solv. da sanse oliva</i>	2	9	162
1.05.04	Prod. vini e mosti concentrati .	5	23	87	<i>3.01.17</i>	<i>Raff. oli veg., prod. oli per sintesi</i>	—	—	—
1.05.05	Altri stab. di trasf. ann. ad az. agr	—	—	—	<i>3.01 F</i>	<i>Industrie alimentari varie.</i>	4	16	105
1.05 B	Esercizio di macchine agricole. . .	77	134	3	<i>3.01.18</i>	<i>Produz. e raffinaz. zucchero . .</i>	—	—	—
1.05.06	Macchine agricole conto terzi .	77	134	3	<i>3.01.19</i>	<i>Produz. ostie, coni e cialde . .</i>	—	—	—
1.05.07	Macchine agricole di consorzi e cooperative aziendali.	—	—	—	<i>3.01.20</i>	<i>Produzione di lieviti</i>	—	—	—
1.05 C	Enti economici per l'agricoltura . .	36	106	122	<i>3.01.21</i>	<i>Altri stab. delle ind. alimentari</i>	4	16	105
1.05.08	Produzione e distribuzione mezzi tecnici per l'agricoltura	36	106	122	<i>3.01 G</i>	<i>Industrie bevande alcoliche</i>	8	101	387
2	INDUSTRIE ESTRATTIVE.	36	349	1.057	<i>3.01.22</i>	<i>Produz. vini e mosti concentrati</i>	5	80	283
2.01	ESTRAZ. CARBONI FOSSILI E TORBA .	—	—	—	<i>3.01.23</i>	<i>Alcol di 2ª cat., acquav. e liquori</i>	3	21	104
2.01.01	Miniere di carboni fossili	—	—	—	<i>3.01.24</i>	<i>Malto, birra ed estratti di malto</i>	—	—	—
2.01.02	Ricerche di carboni fossili	—	—	—	<i>3.01 H</i>	<i>Industrie delle bevande analcoliche .</i>	6	26	52
2.01.03	Miniere di lignite	—	—	—	<i>3.01.25</i>	<i>Bevande analcoliche e seltz . .</i>	6	26	52
2.01.04	Cave di torba.	—	—	—	<i>3.01 I</i>	<i>Industria del freddo</i>	1	5	20
2.01.05	Ricerche di lignite.	—	—	—	<i>3.01.26</i>	<i>Produzione di ghiaccio</i>	1	5	20
2.01.06	Ricerche di torba.	—	—	—	<i>3.02</i>	<i>INDUSTRIA DEL TABACCO.</i>	4	25	78
2.02	ESTRAZ. COMBUST. LIQUIDI E GASSOSI	—	—	—	<i>3.02.01</i>	<i>Stagion., manipol. foglie tabacco</i>	4	25	78
2.02.01	Min. combust. liquidi e gassosi	—	—	—	<i>3.02.02</i>	<i>Lavoraz. tabacchi stagionati . .</i>	—	—	—
2.02.02	Ric. combust. liquidi e gassosi	—	—	—	3.03	INDUSTRIA TESSILI.	—	—	—
2.03	ESTRAZIONE MINERALI METALLIFERI .	—	—	—	<i>3.03 A</i>	<i>Industria della seta</i>	—	—	—
2.03.01	Miniere di minerali ferrosi	—	—	—	<i>3.03.01</i>	<i>Produzione del seme bachi. . . .</i>	—	—	—
2.03.02	Min. di min. metallif. non ferrosi	—	—	—	<i>3.03.02</i>	<i>Essiccazione di bozzoli</i>	—	—	—
2.03.03	Ricerche di minerali metalliferi	—	—	—	<i>3.03.03</i>	<i>Trattura della seta</i>	—	—	—
2.04	ESTRAZIONE DI ALTRI MINERALI	36	349	1.057	<i>3.03.04</i>	<i>Torcitura della seta</i>	—	—	—
2.04 A	Estr. marmo e pietre da costruz. .	29	201	823	<i>3.03.05</i>	<i>Filatura di cascami di seta. . . .</i>	—	—	—
2.04.01	Cave di marmo e pietre affini . .	19	114	376	<i>3.03.06</i>	<i>Tessitura della seta</i>	—	—	—
2.04.02	Cave di sabbia, ghiaia e pietrisco	10	87	447	<i>3.03.07</i>	<i>Tint., stampa filati e tessuti seta</i>	—	—	—
2.04 B	Estr. solfo, sale e altri min. non met.	7	148	234	<i>3.03 B</i>	<i>Industria del cotone</i>	—	—	—
2.04.03	Miniere di solfo.	—	—	—	<i>3.03.08</i>	<i>Filatura e ritorcitura del cotone</i>	—	—	—
2.04.04	Prod. sale marino e di ebollizione	—	—	—	<i>3.03.09</i>	<i>Tessitura del cotone.</i>	—	—	—
2.04.05	Sorgenti di acque minerali	3	127	151	<i>3.03.10</i>	<i>Tint., stampa tessuti di cotone</i>	—	—	—
2.04.06	Estr. caolino, argilla e gesso . . .	3	11	83	<i>3.03 C</i>	<i>Lav. fibre tessili artificiali e sintetiche</i>	—	—	—
2.04.07	Ricerche minerali non metalliferi	—	—	—	<i>3.03.11</i>	<i>Torc. fibre tessili artif. e sintet.</i>	—	—	—
2.04.08	Estr. di altri miner. non metallif.	1	10	—	<i>3.03.12</i>	<i>Tess. fibre tessili artif. e sintet.</i>	—	—	—
3	INDUSTRIE MANIFATTURIERE.	2.673	19.550	240.684	<i>3.03.13</i>	<i>Tint., stampa, fib. tess. art. e sint.</i>	—	—	—
3.01	INDUSTRIE ALIMENTARI E AFFINI . .	295	1.015	3.988	3.04	INDUSTRIA DELLA LANA	7	30	83
3.01 A	Ind. molitoria e pastificazione. . .	148	467	2.004	<i>3.04.01</i>	<i>Lavatura meccanica della lana</i>	—	—	—
3.01.01	Pilatura e altre lavoraz. di cereali	—	—	—	<i>3.04.02</i>	<i>Pettinatura della lana</i>	—	—	—
3.01.02	Molitura di cereali.	62	162	1.373	<i>3.04.03</i>	<i>Filatura della lana pettinata . .</i>	—	—	—
3.01.03	Panificazione	77	211	196	<i>3.04.04</i>	<i>Filatura della lana cardata . . .</i>	2	13	36
3.01.04	Pastificazione	9	94	435	<i>3.04.05</i>	<i>Tessitura della lana</i>	3	4	8
					<i>3.04.06</i>	<i>Filat. e tess. a mano della lana</i>	2	13	39
					<i>3.04.07</i>	<i>Tintura, stampa tessuti di lana</i>	—	—	—
					3.05	IND. FIBRE DURE E TESILI VARIE .	200	1.074	10.343
					<i>3.05 A</i>	<i>Industria canapa, lino e iuta . . .</i>	7	385	1.803
					<i>3.05.01</i>	<i>Lavorazione canapa e lino</i>	—	—	—
					<i>3.05.02</i>	<i>Lavorazione della iuta.</i>	2	380	1.803
					<i>3.05.03</i>	<i>Fabbricazione cordami e spaghi</i>	5	5	—

Segue TAV. 9 — Unità locali, addetti e potenza utilizzabile, per categoria di attività economica

N. classificazione	RAMI, CLASSI, SOTTOCLASSI E CATEGORIE DI ATTIVITÀ ECONOMICA	UNITÀ LOCALI			N. classificazione	RAMI, CLASSI, SOTTOCLASSI E CATEGORIE DI ATTIVITÀ ECONOMICA	UNITÀ LOCALI		
		N	Addetti	Potenza utilizzabile HP			N	Addetti	Potenza utilizzabile HP
3.05 B	<i>Ind. tessili non altrove classificate</i>	193	689	8.540	3.12	MACCH. NON ELETTR. E CARP. METALL.	36	1.730	13.541
3.05.04	Lavor. e classific. cascami tessili	—	—	—					
3.05.05	Fabbricazione tappeti da terra . . .	—	—	—	3.12 A	<i>Fonderia di 2ª fusione.</i>	3	52	185
3.05.06	Tessuti di maglia e maglieria . . .	151	407	32	3.12.01	Fonderie di ghisa	3	52	185
3.05.07	Reti da pesca e da caccia	—	—	—	3.12.02	Fonderie di metalli non ferrosi . . .	—	—	—
3.05.08	Corde e tappeti di cocco	—	—	—					
3.05.09	Passamanerie, tulli, veli, pizzi . . .	41	50	1	3.12 B	<i>Macch. motr., app. imp. soll. e trasp.</i>	—	—	—
3.05.10	Nastri e tessuti elastici	—	—	—	3.12.03	Macchine motrici non elettriche	—	—	—
3.05.11	Lavoraz. setole, pelo, penne	—	—	—	3.12.04	Trasmissioni e organi relativi . . .	—	—	—
3.05.12	Filatura e tessitura dell'amianto	—	—	—	3.12.05	App. per imp. di sollev. e trasp.	—	—	—
3.05.13	Filati, tessuti non altrove classific.	1	232	8.507	3.12.06	Motori a comb. interna per aerom.	—	—	—
3.05.14	Tint., stampa tess. non altr. class.	—	—	—					
3.06	IND. VESTIARIO E ABBIGLIAMENTO . . .	542	1.096	38	3.12 C	<i>Macchine utensili</i>	—	—	—
3.06.01	Fabbricazione feltri e cappelli . . .	—	—	—	3.12.07	Macch. utens. per lav. metalli . . .	—	—	—
3.06.02	Fabbr. trecce e cappelli di paglia	1	1	—	3.12.08	Macch. utens. per lavor. legno . . .	—	—	—
3.06.03	Laboratori di modisteria	6	8	—	3.12.09	Utensileria per macchine utensili	—	—	—
3.06.04	Laboratori confezione vestiario . . .	468	862	2	3.12 D	<i>Macch. operatr. e per agricoltura . . .</i>	1	98	703
3.06.05	Laboratori confezione pellicce . . .	2	2	—	3.12.10	Macch. per agricoltura	—	—	—
3.06.06	Laboratori confezione biancheria	18	96	17	3.12.11	Macch. per estraz. e tratt. miner.	—	—	—
3.06.07	Fabbricazione guanti in pelle	—	—	—	3.12.12	Macch. per ind. tessile e vestiario	—	—	—
3.06.08	Oggetti di ornamento e arredam.	1	1	—	3.12.13	Macch. per carta e grafiche	—	—	—
3.06.09	Fabbricazione di bottoni	—	—	—	3.12.14	Macch. per siderurgia e fonderia	—	—	—
3.06.10	Confez. varie o access. vestiario	21	62	4	3.12.15	Macch. per ind. chimiche e alim.	1	98	703
3.06.11	Labor. di tappezziere in stoffa	19	56	15	3.12.16	Pompe, compressori e simili	—	—	—
3.06.12	Laboratori di materassoia	6	8	—	3.12 E	<i>Carpent. metall. e appar. termici . . .</i>	30	1.508	12.464
3.07	INDUSTRIE DELLE CALZATURE	337	414	74	3.12.17	Carpenteria metallica	27	415	1.027
3.07.01	Calzaturifici	2	21	10	3.12.18	Mobili e arredi metallici	1	20	32
3.07.02	Confez. e rip. a mano di calzature	329	385	58	3.12.19	Forni a combust. e appar. termici	—	—	—
3.07.03	Riparaz. a macchina di calzature	6	8	6	3.12.20	Appar. termici per uso domestico	—	—	—
3.08	INDUSTRIE DELLE PELLI E DEL CUOIO	10	33	96	3.12.21	Carrozze per bambini e infermi	—	—	—
3.08.01	Concierie	4	21	95	3.12.22	Costruz. caldaie e serbatoi	2	1.073	11.405
3.08.02	Concia, tint. pelli per pellicceria	—	—	—	3.12.23	Costruz. appar. igienico-sanitari	—	—	—
3.08.03	Fabbr. articoli di cuoio e pelle	6	12	1	3.12 F	<i>Prod. mecc. non altrove classificati . .</i>	2	72	189
3.09	IND. MOBILIO E ARREDAM. IN LEGNO	77	265	757	3.12.24	Serram. e minuterie metalliche . . .	1	61	182
3.09.01	Fabbr. mobili e arred. in legno	60	238	734	3.12.25	Scatolame e fustame metallico . . .	—	—	—
3.09.02	Laccat., dorat., lucidatura mobili	17	27	23	3.12.26	Fabbricazione molle	—	—	—
3.10	INDUSTRIE DEL LEGNO	349	829	2.509	3.12.27	Bulloneria e viteria lavorata	1	11	7
3.10 A	<i>Ind. del legno, del sughero e affini</i>	331	803	2.379	3.12.28	Stoviglie, vasellame, posateria . . .	—	—	—
3.10.01	Stagion. e conserv. del legno	16	89	371	3.12.29	Coltell. ed attrezzi per mestieri . .	—	—	—
3.10.02	Prod. compensati e tranciati	—	—	—	3.12.30	Armi da fuoco e materiale bellico	—	—	—
3.10.03	Fabbricaz. recipienti in legno	15	22	31	3.13	APPAR. ELETTR. E DI TELECOMUNICAZ.	1	43	129
3.10.04	Falegnameria e carpent. in legno	277	559	1.658	3.13.01	Macchine e apparecchi elettrici . . .	1	43	129
3.10.05	Fabbric. utensili e attrezzi	2	2	6	3.13.02	Apparecchi di telecomunicazione	—	—	—
3.10.06	Prepar. crine veget. e lav. vimini	1	2	—	3.14	MECC. DI PRECIS., OREFIC., ARGENT.	9	30	20
3.10.07	Fabbricazione scope	—	—	—	3.14.01	Apparecchi per prove materiali . . .	—	—	—
3.10.08	Lavorazione sughero	—	—	—	3.14.02	Orologi e movimenti orologeria	—	—	—
3.10.09	Fabbricazione infissi	16	60	252	3.14.03	Strumenti ottici	1	2	4
3.10.10	Fabbricazione bauli in legno	—	—	—	3.14.04	Strum. per misure peso e capacità	—	—	—
3.10.11	Fabbricaz. di casse da morto	2	2	—	3.14.05	Macchine per scrivere e calcolare	—	—	—
3.10.12	Fabbric. di modelli per fonderia	2	67	61	3.14.06	Strum. e apparecchi per medicina	2	7	—
3.10 B	<i>Ind. veic. e carpent. navale in legno</i>	18	26	130	3.14.07	Medaglie, oreficeria e argenteria	6	21	16
3.10.13	Costruz. e riparaz. veicoli in legno	18	26	130	3.14.08	Strum. topografici e geodetici . . .	—	—	—
3.10.14	Carpenteria navale in legno	—	—	—	3.14.09	Costruz. bilance precisione	—	—	—
3.11	INDUSTRIE METALLURGICHE	5	4.164	101.371	3.15	OFFICINE MECCANICHE	597	1.485	2.267
3.11.01	Prod. ghisa, acciaio e ferroleghie	4	4.157	101.363	3.15.01	Fuc., stamp. e imb. met. ferrosi	1	3	—
3.11.02	Trafilazione a freddo di tubi	—	—	—	3.15.02	Fuc., stamp., imbut. met. non fer.	—	—	—
3.11.03	Prod. e lavor. metalli non ferrosi	1	7	8	3.15.03	Tratt. sup. ed elettrolit. met.	13	43	55
3.11.04	Pezzi acc. fucin. e stamp. a caldo	—	—	—	3.15.04	Picchettaggio e coloritura navi . . .	—	—	—
3.11.05	Fabbric. tubi senza saldatura	—	—	—	3.15.05	Off. da ramaio, stagnino, fabbro	192	339	631
3.11.06	Prod. fili ferro e acciaio	—	—	—	3.15.06	Riparazioni di autoveicoli	125	480	597
3.11.07	Derivati lavorazione del filo	—	—	—	3.15.07	Riparaz. motoveicoli e biciclette	120	208	119
3.11.08	Prod. bulloni e dadi grezzi	—	—	—	3.15.08	Rip. imp. frig. e macch. per scriv.	14	29	24
					3.15.09	Lav. e riparaz. mecc. generiche	62	249	765
					3.15.10	Ripar. macch. elettr. e telecom.	20	29	6
					3.15.11	Rip. appar. riscald. e idrico-san.	31	64	7
					3.15.12	Riparazione fonografi	—	—	—
					3.15.13	Ripar. strum. scientif. e di precis.	2	18	57

Segue Tav. 9 — Unità locali, addetti e potenza utilizzabile, per categoria di attività economica

N classi- fica- zione	RAMI, CLASSI, SOTTOCLASSI E CATEGORIE DI ATTIVITÀ ECONOMICA	UNITÀ LOCALI			N classi- fica- zione	RAMI, CLASSI, SOTTOCLASSI E CATEGORIE DI ATTIVITÀ ECONOMICA	UNITÀ LOCALI		
		N	Addetti	Potenza utilizza- bile HP			N	Addetti	Potenza utilizza- bile HP
3.15.14	Riparaz. strumenti ottici . . .	—	—	—	3.23	IND. POLIGRAFICHE ED EDITORIALI .	41	480	512
3.15.15	Riparazione di orologeria. . . .	17	23	6	3.23.01	Stabilimenti arti grafiche. . . .	30	444	501
3.15.16	Riparaz. strumenti musicali . .	—	—	—	3.23.02	Legatorie e rilegatorie	6	15	—
3.16	Costruz. mezzi di trasporto . . .	1	8	253	3.23.03	Edizione e agenzie di stampa .	2	14	7
3.16.01	Biciclette e loro parti	—	—	—	3.23.04	Laboratori produzione disegni .	3	7	4
3.16.02	Motoveicoli e mototelai	—	—	—	3.24	IND. FOTO-FONO-CINEMATOGRAFICHE .	30	52	2
3.16.03	Autoveicoli e autotelai	—	—	—	3.24.01	Studi fotografici	30	52	2
3.16.04	Carrozzerie per auto-motoveicoli	1	8	253	3.24.02	Prod., sincron., doppiat. films	—	—	—
3.16.05	Parti e access. di auto-motoveic.	—	—	—	3.24.03	Incis. ediz. dischi fonografici . .	—	—	—
3.16.06	Materiale rotabile ferro-tramviar.	—	—	—	3.25	OGGETTI IN MATERIE PLASTICHE . . .	3	12	13
3.16.07	Costruz. altri veicoli metallici .	—	—	—	3.25.01	Art. per ind. mecc. e mezzi trasp.	—	—	—
3.16.08	Costruz. e riparaz. di aeromobili	—	—	—	3.25.02	Fabbric. pavimenti, piastrelle .	—	—	—
3.16.09	Cantieri navali per costr. metall.	—	—	—	3.25.03	Art. per ind. elettr. ed elettrodom.	—	—	—
3.16.10	Cantieri per demolizione navi .	—	—	—	3.25.04	Art. per ottica, foto-cinematogr.	—	—	—
3.17	LAVORAZ. MINERALI NON METALLIFERI	90	979	4.768	3.25.05	Artic. per industria chimica . .	—	—	—
3.17.01	Macinaz. minerali non metalliferi	—	—	—	3.25.06	Artic. per abbigliamento e arredam.	—	—	—
3.17.02	Lavorazione pietra da costruz. .	2	21	89	3.25.07	Artic. per farmacia e medicina . .	—	—	—
3.17.03	Lavorazione marmi e pietre affini	29	208	978	3.25.08	Artic. per cancelleria e simili . .	—	—	—
3.17.04	Fabbricazione cemento	—	—	—	3.25.09	Artic. per imballaggi e confez. .	—	—	—
3.17.05	Produzione calce viva e idrata .	10	121	609	3.25.10	Giocattoli e parti di strum. mus.	—	—	—
3.17.06	Produzione calce idraulica . . .	—	—	—	3.25.11	Fabbricaz. di articoli vari	3	12	13
3.17.07	Produzione di gesso	—	—	—	3.26	INDUSTRIE MANIFATTURIERE VARIE .	5	19	11
3.17.08	Fabbricazione laterizi	18	326	1.887	3.26.01	Cavi e condutt. elettrici isolati	—	—	—
3.17.09	Ceramica, grès e mater. refratt.	12	40	19	3.26.02	Lamp. elettr., lamp. e tubi lumin.	1	9	7
3.17.10	Fabbricazione abrasivi naturali	—	—	—	3.26.03	Fabbric. strumenti musicali . .	—	—	—
3.17.11	Fabbr. manufatti in cemento .	14	232	1.128	3.26.04	Fabbric. e preparaz. cartapeccora	—	—	—
3.17.12	Fabbr. lastre, tubi di cem.-am.	—	—	—	3.26.05	Carta carb., nastri macch. scriv.	—	—	—
3.17.13	Fabbricazione e lavor. vetro . .	5	31	58	3.26.06	Materiali dielettrici	—	—	—
3.17.14	Lavoraz. pietre dure e preziose	—	—	—	3.26.07	Armat. e montat. per occhiali .	—	—	—
3.17.15	Fabbr. altri prod. min. non met.	—	—	—	3.26.08	Manichini e materiali didattici .	—	—	—
3.18	INDUSTRIE CHIMICHE.	17	5.651	99.165	3.26.09	Altre industrie manifatturiere .	4	10	4
3.18.01	Chimico-estratt. e chimico-miner.	—	—	—	4	Costruz. e install. impianti	347	4.370	5.412
3.18.02	Produzione di esplosivi	—	—	—	4.01	Costruzioni	321	3.946	5.289
3.18.03	Acido solforico, concimi fosfatici	3	814	41.033	4.01.01	Cantieri per costruz. edili . . .	188	1.756	1.027
3.18.04	Soda, potassa, cloro e derivati .	—	—	—	4.01.02	Mov. di terra e lavori stradali .	29	491	528
3.18.05	Prod. elettrodi di carbone . .	1	1.098	5.831	4.01.03	Edilizia specializzata.	16	1.386	3.655
3.18.06	Carburo di calcio e abrasivi artif.	1	805	12.697	4.01.04	Edil. minore, attiv. aus. edilizia	88	313	79
3.18.07	Acido acetico e alcol metilico .	—	—	—	4.02	INDUSTRIE INSTALLAZIONE IMPIANTI .	26	424	123
3.18.08	Alcol etilico di 1ª categoria . .	—	—	—	4.02.01	Impianti riscald. idrico-sanitari.	18	287	108
3.18.09	Produzione di gas compressi . .	2	19	54	4.02.02	Imp. prod. e trasf. energia elettr.	7	134	15
3.18.10	Oli e grassi vegetali ed animali	—	—	—	4.02.03	Imp. telegr. telef. e radiotelegraf.	—	—	—
3.18.11	Saponi, detersivi, profumerie . .	4	19	7	4.02.04	Manutenz. e conduz. impianti .	1	3	—
3.18.12	Prod. dei derivati agrumari . .	—	—	—	5	ENERG. ELETTR., GAS E ACQUA	40	915	35.961
3.18.13	Tartari, tartrati e derivati . . .	—	—	—	5.01	PROD. E DISTRIB. ENERGIA ELETTRICA	21	835	34.495
3.18.14	Produzione farmaceut. ed affini	2	20	13	5.01.01	Prod. e distr. energia idroelettrica	21	835	34.495
3.18.15	Estratti per conca e tinta . . .	—	—	—	5.01.02	Prod. e distr. energia termoelettr.	—	—	—
3.18.16	Colori organici sintetici	—	—	—	5.02	PRODUZIONE E DISTRIBUZIONE GAS .	2	27	161
3.18.17	Vernici, pitture, inchiostri, colle	2	4	16	5.02.01	Prod. e distrib. gas illuminante	2	27	161
3.18.18	Mat. plastiche e resine sintetiche	1	2.850	39.183	5.02.02	Transporto e distrib. gas naturali	—	—	—
3.18.19	Trasparente di cellulosa	—	—	—	5.02.03	Imbottigliamento gas in bombole	—	—	—
3.18.20	Produzione di materiali sensibili	—	—	—	5.03	DISTRIBUZIONE DI ACQUA.	17	53	1.305
3.18.21	Produzioni chimiche varie . . .	1	22	331	5.03.01	Distribuzione acqua potabile . .	17	53	1.305
3.18.22	Laboratori analisi chimiche. . .	—	—	—	5.03.02	Distribuzione acqua non potabile	—	—	—
3.19	DERIVATI PETROLIO E CARBONE. . .	—	—	—	6	COMMERCIO.	4.600	9.083	2.846
3.19.01	Oli minerali, miscele lubrificanti	—	—	—	6.01	COMMERCIO ALL'INGROSSO	301	898	292
3.19.02	Raffinerie di petrolio	—	—	—	6.01 A	Prodotti agricoli e alimentari . . .	188	489	176
3.19.03	Derivati distillazione del carbone	—	—	—	6.01.01	Cereali e legumi secchi.	37	61	32
3.19.04	Cokerie	—	—	—	6.01.02	Sementi e piante officinali . . .	2	3	—
3.20	INDUSTRIE DELLA GOMMA ELASTICA .	13	40	81	6.01.03	Fiori, piante ornam. e semi giard.	2	12	4
3.20.01	Prod. artic. gomma elastica .	—	—	—	6.01.04	Frutta, agrumi, ortaggi e funghi	12	61	—
3.20.02	Vulcan. e ripar. oggetti gomma	13	40	81					
3.21	PROD. CELL. TESS. E FIBRE TESS. ARTIF.	—	—	—					
3.21.01	Produzione cellul. per usi tessili	—	—	—					
3.21.02	Fibre tessili artific. e sintetiche .	—	—	—					
3.22	IND. DELLA CARTA E CARTOTECNICA .	4	76	585					
3.22.01	Fabbricaz. di carta e cartone .	2	63	570					
3.22.02	Trasformazione carta e cartone .	2	13	15					

Segue TAV. 9 — Unità locali, addetti e potenza utilizzabile, per categoria di attività economica

N classi- fica- zione	RAMI, CLASSI, SOTTOCLASSI E CATEGORIE DI ATTIVITÀ ECONOMICA	UNITÀ LOCALI			N classi- fica- zione	RAMI, CLASSI, SOTTOCLASSI E CATEGORIE DI ATTIVITÀ ECONOMICA	UNITÀ LOCALI		
		N	Addetti	Potenza utilizza- bile HP			N	Addetti	Potenza utilizza- bile HP
6.01.05	Animali vivi (bovini, suini, ecc.)	11	21	—	6.02.03	Macell. di carne ovina e caprina	—	—	—
6.01.06	Uova e animali vivi da cortile	3	7	10	6.02.04	Macellerie di carne mista . . .	257	437	419
6.01.07	Carni bovine, suine, equine, ovine	2	16	41	6.02.05	Tripperie	—	—	—
6.01.08	Pollame morto e selvaggina . .	—	—	—	6.02.06	Rivend. pollame e selvaggina . .	1	2	1
6.01.09	Salumi e conserve alimentari . .	5	26	3	6.02.07	Pizzicherie e rosticcerie	4	8	—
6.01.10	Prod. pesca, freschi e congelati	—	—	—	6.02.08	Rivendite di pesce.	6	9	2
6.01.11	Prodotti pesca, secchi e conserv.	—	—	—	6.02.09	Latterie (senza lic. di P.S.) . . .	26	43	27
6.01.12	Latte, latticini e formaggi . . .	9	41	11	6.02.10	Cereali, farine, pasta alimentari	76	136	41
6.01.13	Farine, pane, paste alimentari . .	21	36	1	6.02.11	Pane e altri gen. al., con ann. for.	42	136	128
6.01.14	Vino, aceto e acque minerali . .	55	107	49	6.02.12	Gen. alim. con ann. ost. senza cuc.	24	49	16
6.01.15	Oli alimentari	9	27	17	6.02.13	Dolciumi	6	14	9
6.01.16	Caffè e surrogati caffè	2	3	1	6.02.14	Frutta, ortaggi, legumi freschi . .	155	236	1
6.01.17	Dolciumi di ogni genere	4	30	3	6.02.15	Drogherie.	17	39	17
6.01.18	Foraggi e semi oleosi	—	—	—	6.02.16	Vini, liquori, oli	37	50	2
6.01.19	Zucchero	1	2	—	6.02.17	Tabacchi e altri generi monop.	55	96	5
6.01.20	Droghe, specie e coloniali	3	7	—	6.02.18	Supermercati	—	—	—
6.01.21	Prod. agricoli e alimentari vari	10	29	4	6.02.19	Generi alimentari vari	619	1.204	406
6.01 B	Mat. prime e ausil. non alimentari	51	174	106	6.03	COMM. MIN. PROD. TESS. E ART. VEST.	655	1.430	38
6.01.22	Fibre tess. e filati uso industr.	—	—	—	6.03.01	Tessuti per abbigliam. e vestiario	124	244	1
6.01.23	Legname e affini	9	26	8	6.03.02	Confez. uomo, signora e bambino	26	61	—
6.01.24	Pelli greggie	—	—	—	6.03.03	Bianch., magl., art. abbigliam. . .	67	183	—
6.01.25	Solfo, pietre per uso industriale	—	—	—	6.03.04	Filati, mercerie, passam. e ricami	112	173	2
6.01.26	Materiali da costruzione	15	42	18	6.03.05	Cappelli	4	7	—
6.01.27	Metalli ferrosi	—	—	—	6.03.06	Cuoi, pellami e access. calzate . .	10	21	2
6.01.28	Metalli non ferrosi	—	—	—	6.03.07	Calzature.	73	144	4
6.01.29	Minerali metalliferi	—	—	—	6.03.08	Ombrelli, bastoni, artic. viaggio	5	13	—
6.01.30	Combustibili solidi.	9	26	5	6.03.09	Pelliccerie	4	17	3
6.01.31	Oli miner., carbur. e lubrificanti	4	26	52	6.03.10	Articoli sportivi.	5	8	—
6.01.32	Cenci, cascami, carta da macero	4	20	9	6.03.11	Art. gomma, effetti vest. gomm.	2	5	—
6.01.33	Rottami metallici	10	34	14	6.03.12	Spaghi, cordami, sacchi, tele iuta	—	—	—
6.01 C	Prodotti industriali non aliment.	62	235	10	6.03.13	Art. in vimini, giunchi e simili	—	—	—
6.01.34	Prod. finiti in ferro o altro mat.	3	16	—	6.03.14	Mobili	34	65	9
6.01.35	Macchine utensili	2	3	—	6.03.15	Stucchi, carte da parati ed affini	—	—	—
6.01.36	Macchine per l'industria tessile . .	—	—	—	6.03.16	Utens., casual, vetrerie, ceramiche	65	111	—
6.01.37	Macchine per l'edilizia.	—	—	—	6.03.17	Chincaglierie e bigiotterie	13	20	—
6.01.38	Altre macch. per ind. e comm.	—	—	—	6.03.18	Botteghe antiquarie	2	2	—
6.01.39	Attrezzi e mater. per uso industr.	—	—	—	6.03.19	Ogg. d'arte moderna e contemp.	—	—	—
6.01.40	Macchine e attrezzi agricoli . . .	—	—	—	6.03.20	Quadri, bronzi, sculture, stampe	1	2	—
6.01.41	Macchine per scrivere e calcolare	—	—	—	6.03.21	Arredi sacri e articoli religiosi.	—	—	—
6.01.42	Appar. e mater. radio-televisivo	—	—	—	6.03.22	Gioielli, orfec., argent. e orolog.	46	83	7
6.01.43	Appar. ott., fotog., strum. precis.	—	—	—	6.03.23	Fiori e piante ornam. e da fiore	24	54	10
6.01.44	Orologerie ed accessori	—	—	—	6.03.24	Tessuti per arredam. e tendaggi	2	3	—
6.01.45	Veicoli, access. e parti ricambio	2	6	—	6.03.25	Grandi magazzini	2	111	—
6.01.46	Gioie, pietre e metalli preziosi . .	2	3	1	6.03.26	Indumenti e oggetti usati	8	11	—
6.01.47	Prodotti chimici per l'agricoltura	4	6	—	6.03.27	Altri prodotti tess. e art. vestiario	26	92	—
6.01.48	Cuoi e pelli conciate.	1	4	—	6.04	COMM. MIN. PROD. MECC. E ART. VARI	609	1.281	480
6.01.49	Calzature ed access. per calzature	2	6	—	6.04.01	Ferramenta, utensili, casseforti . .	43	119	25
6.01.50	Tessuti per abbigliamento	5	31	—	6.04.02	Appar. e mater. per imp. idraul.	8	23	—
6.01.51	Tessuti per arredamento	—	—	—	6.04.03	Macch. ap. attr. per agr. e ind.	7	17	—
6.01.52	Filati, cucir., mercer. e passaman.	7	17	—	6.04.04	Macch., mob., attr. met. per uffici	6	25	1
6.01.53	Articoli abbigliam. e vestiario . .	6	22	—	6.04.05	Mater. elettr., oggetti illuminaz.	43	115	29
6.01.54	Pellicce e pelli da pellicceria . . .	—	—	—	6.04.06	Apparecchi elettrodomestici. . . .	34	82	2
6.01.55	Art. da viaggio, pellett., marocch.	—	—	—	6.04.07	Macch., mob. in met. per uso dom.	8	33	—
6.01.56	Mobili	5	23	—	6.04.08	Appar. ott., fot., strum. di precis.	10	18	2
6.01.57	Oggetti di arredamento	—	—	—	6.04.09	Armi, muniz., attr. caccia e pesca	10	14	—
6.01.58	Carta da parati.	—	—	—	6.04.10	Veicoli, pezzi ricambio e access.	24	102	23
6.01.59	Macch. e appar. per uso domestico	1	4	—	6.04.11	Motoveic., bicicl., pezzi ricambio	14	30	1
6.01.60	Vetrerie, cristallerie, ceramiche . .	3	22	1	6.04.12	Cartolerie	47	73	2
6.01.61	Spaghi e cordami, sacchi e simili	—	—	—	6.04.13	Librerie	13	22	—
6.01.62	Recip. in legno, articoli vimini . . .	1	1	—	6.04.14	Rivendite giornali e riviste	41	67	—
6.01.63	Carta e cartone in genere	5	11	8	6.04.15	App. rad.-telev., gramm., dischi	31	68	—
6.01.64	Artic. cartoleria e cancelleria . . .	—	—	—	6.04.16	Pianof. e strum. a fiato e corda	3	4	—
6.01.65	Libri.	1	3	—	6.04.17	Edizioni musicali	—	—	—
6.01.66	Prod. chimici, oli e grassi per ind.	—	—	—	6.04.18	Giocattoli e affini	3	10	—
6.01.67	Colori e vernici	2	8	—	6.04.19	Vernici, smalti, colori, pennelli . .	17	29	—
6.01.68	Saponi bucato, deters. e candele	2	6	—	6.04.20	Laterizi, cemento, calce	24	41	—
6.01.69	Special. medicinali e profumeria	8	43	—	6.04.21	Art. sanit., prod. chimico-farmac.	4	12	21
6.01.70	Art. sanit., da medic. e ferri chir.	—	—	—	6.04.22	Profum., ogg. per toletta e igien.	17	45	3
6.01.71	Giocattoli e articoli sportivi	—	—	—	6.04.23	Distributori di carburanti	76	157	221
6.01.72	Strum. musicali e accessori	—	—	—	6.04.24	Distributori di gas in bombole . . .	36	44	—
6.01.73	Altri prod. ind. non alimentari.	—	—	—	6.04.25	Legna da ardere e carbone	66	97	150
6.02	COMM. MINUTO GENERI ALIMENTARI .	1.385	2.550	1.216	6.04.26	Concimi e altri prod. utili agric.	8	12	—
6.02.01	Macellerie di carne bovina	55	85	136	6.04.27	Saponi da bucato, detersivi, ecc.	5	7	—
6.02.02	Macellerie di carne equina	5	6	6					

Segue Tav. 9 — Unità locali, addetti e potenza utilizzabile, per categoria di attività economica

N classi- fica- zione	RAMI, CLASSI, SOTTOCLASSI E CATEGORIE DI ATTIVITÀ ECONOMICA	UNITÀ LOCALI			N classi- fica- zione	RAMI, CLASSI, SOTTOCLASSI E CATEGORIE DI ATTIVITÀ ECONOMICA	UNITÀ LOCALI		
		N	Addetti	Potenza utilizza- bile HP			N	Addetti	Potenza utilizza- bile HP
6.04.28	Francobolli da collezione	1	2	—	7.05	TRASPORTI MARITTIMI	—	—	—
6.04.29	Animali vivi (pesci col., cani, ecc.)	—	—	—	7.05.01	Navigazione di cabotaggio	—	—	—
6.04.30	Altri articoli e prodotti vari . . .	10	13	—	7.05.02	Navigazione internazionale	—	—	—
6.05	COMM. MIN. GEN. ALIM. E NON ALIM.	289	533	108	7.06	TRASPORTI AEREI	—	—	—
6.05.01	Carne, pollame, selvagg. e uova	1	2	1	7.06.01	Servizi di trasporti interni	—	—	—
6.05.02	Pane, paste alimentari e farine . .	185	350	100	7.06.02	Servizi di trasp. internazionali . .	—	—	—
6.05.03	Pizzich., salum., sals., rosticcerie	—	—	—	7.07	ATTIVITÀ AUSILIARIE TRASPORTI . . .	76	177	60
6.05.04	Frutta, ortaggi e generi affini . .	45	74	—	7.07.01	Agenzie di viaggio e turismo . . .	3	4	—
6.05.05	Vini, liquori, oli.	7	12	2	7.07.02	Servizi ausiliari ferrovie	—	—	—
6.05.06	Generi alimentari vari	47	89	5	7.07.03	Serv. ausil. trasp. su via ordin.	41	91	59
6.05.07	Tessuti, biancheria, merceria . . .	2	3	—	7.07.04	Serv. aus. trasp. mar., lac. e fluv.	—	—	—
6.05.08	Calzature e accessori, pollami . . .	—	—	—	7.07.05	Servizi ausil. trasporti via aerea	—	—	—
6.05.09	Mobili legno, articoli vimini	—	—	—	7.07.06	Impr. carico, scarico e fach. . . .	5	30	—
6.05.10	Prod. tessili e artic. vestiario . . .	2	3	—	7.07.07	Imprese di portabagagli	1	1	—
6.05.11	Prod. meccanici e affini	—	—	—	7.07.08	Imprese di spedizioni	3	21	—
6.05.12	Prod. e artic. vari non aliment.	—	—	—	7.07.09	Noleggio mezzi di trasporto . . .	23	30	1
6.06	COMMERCIO AMBULANTE	657	804	—	7.08	COMUNICAZIONI	45	628	86
6.06.01	Generi alimentari	364	451	—	7.08.01	Servizi postelegrafonici	39	611	20
6.06.02	Articoli abbigliamento	112	144	—	7.08.02	Servizi radiotelegraf. e televisivi	1	9	66
6.06.03	Articoli vari	181	209	—	7.08.03	Servizi ausiliari comunicazioni . .	5	8	—
6.07	ALBERGHI E PUBBLICI ESERCIZI . . .	664	1.524	709	8	CREDITO E ASSICURAZIONE	161	635	17
6.07.01	Alberghi, pensioni, locande	36	112	27	8.01	CREDITO	56	387	17
6.07.02	Stabilimenti balneari	—	—	—	8.01.01	Ist. emiss. e di diritto pubblico . .	11	129	13
6.07.03	Ristoranti, trattorie, osterie	188	482	154	8.01.02	Banche, casse, di risparmio ecc.	36	247	4
6.07.04	Caffè, bar, gelaterie e simili	430	909	520	8.01.03	Istituti speciali credito	3	5	—
6.07.05	Pasticc. con event. anness. prod.	1	9	5	8.01.04	Monti pegno 2ª cat. e agenzie private di pegno	—	—	—
6.07.06	Latterie	8	11	3	8.01.05	Mutue di credito	—	—	—
6.07.07	Sale da bigliardo, sale da ballo . .	1	1	—	8.01.06	Servizi ausiliari del credito	6	6	—
6.08	ATTIVITÀ AUSILIARIE DEL COMMERCIO	40	63	3	8.02	ASSICURAZIONE	42	75	—
6.08.01	Magazz. gen. dep. conto terzi . . .	2	6	—	8.02.01	Assicurazione ramo vita	—	—	—
6.08.02	Mag. dep. ditte ind. e comm.	4	4	1	8.02.02	Assicurazione ramo danni	1	1	—
6.08.03	Rappresentanze di commercio	20	31	2	8.02.03	Assicurazione mista	9	14	—
6.08.04	Mediazione immobili e terreni . . .	1	2	—	8.02.04	Servizi ausiliari assicurazione . . .	32	60	—
6.08.05	Imprese immobiliari	—	—	—	8.03	GESTIONI FINANZIARIE	63	173	—
6.08.06	Mediazione di bestiame	—	—	—	8.03.01	Istituti finanziari	—	—	—
6.08.07	Mediazione di merci varie	1	2	—	8.03.02	Gestione entrate finanziarie . . .	54	161	—
6.08.08	Agenzie distribuz. prodotti vari	9	12	—	8.03.03	Banchi lotto, conc. pronost., ecc.	9	12	—
6.08.09	Agenz. inform. comm. e serv. vari	1	2	—	9	SERV. E ATTIV. SOCIALI VARIE	607	1.291	1.000
6.08.10	Vendita all'asta mobili e oggetti	1	2	—	9.01	SERVIZI PER IGIENE E PULIZIA	496	998	390
6.08.11	Agenzie di pubblicità	1	2	—	9.01.01	Serv. igiene ed estet. persona . . .	427	702	254
6.08.12	Gestione di pubblici mercati	—	—	—	9.01.02	Lavand., stirerie, smacchiatricie . .	54	132	136
6.08.13	Forniture di bordo, casermaggio	—	—	—	9.01.03	Serv. pulizia e disinfezione locali	3	5	—
6.08.14	Noleggio attrezzature, macchine	—	—	—	9.01.04	Servizi nettezza urbana	8	151	—
6.08.15	Noleggio oggetti uso personale . . .	—	—	—	9.01.05	Servizi funebri	4	8	—
7	TRASPORTI E COMUNICAZIONI.	531	2.544	604	9.02	SERVIZI DELLO SPETTACOLO	39	114	610
7.01	TRASP. FERROV. E TRAMV. ESTRAURB.	12	841	352	9.02.01	Imprese dello spettacolo	39	114	610
7.01.01	Ferrovie esercitate dallo Stato . .	8	806	352	9.03	SERVIZI SANITARI	64	163	—
7.01.02	Ferrovie in concessione	4	35	—	9.03.A	Servizi sanitari privati	64	163	—
7.01.03	Servizi tramvie estraurbane	—	—	—	9.03.01	Stab. idropinici e idrotermali . . .	—	—	—
7.02	TRASPORTI ESTRAURBANI SU STRADA .	321	685	55	9.03.05	Farmacie	64	163	—
7.02.01	Autol., filovie, funivie estraurb.	6	38	26	9.04	SERV. PRIV. ISTR. E FORMAZ. PROFES.	7	15	—
7.02.02	Trasporto persone con autovett.	50	55	—	9.04.03	Scuole guida, pilotaggio e simili	7	15	—
7.02.03	Serv. estraurb. trasporto merci . . .	265	592	29	9.08	SERV. VARI NON ALTROVE CLASSIFIC.	1	1	—
7.03	TRASPORTI URBANI	76	211	51	9.08.03	Copisterie	1	1	—
7.03.01	Tramvie, filovie, autolinee	6	113	51	9.08.06	Centri meccanogr. per conto terzi	—	—	—
7.03.02	Trasp. pers. con vett. e autovett.	47	49	—					
7.03.03	Servizi urbani trasporto merci . . .	23	49	—					
7.04	TRASPORTI LACUALI E FLUVIALI . . .	1	2	—					
7.04.01	Navigazione lacuale	—	—	—					
7.04.02	Navigazione fluviale	1	2	—					
						TOTALE	9.186	39.322	288.297

Segue Tav. 10 — Addetti alle unità locali per categoria posizionale e sesso

N classi- fica- zione	RAMI, CLASSI E SOTTOCLASSI DI ATTIVITÀ ECONOMICA	IMPREDI- TORI, TITOLARI, COOPERATORI		FAMILIARI COADIUVANTI		DIRIGENTI E IMPIEGATI		CATEGORIE SPECIALI, OPERAI SPE- CIALIZZATI E QUALIFICATI		OPERAI COMUNI E MANOVALI		APPRENDISTI		ALTRI		TOTALE	
		MF	M	MF	M	MF	M	MF	M	MF	M	MF	M	MF	M	MF	M
		3.20	Industrie della gomma elastica	14	14	4	4	—	—	3	3	9	9	10	10	—	—
3.21	Produtz. della cellulosa per tessuti, delle fibre tessili artificiali e sintetiche . . .	—	—	—	—	—	—	—	—	—	—	—	—	—	—	—	—
3.22	Industria della carta e della cartotecnica	4	2	—	—	1	1	24	24	32	18	15	13	—	—	76	58
3.23	Industrie poligrafiche ed editoriali . . .	64	53	19	10	32	20	128	92	111	42	123	43	3	2	480	262
3.24	Industrie foto-fono-cinematografiche . .	29	23	13	5	1	—	1	1	2	1	6	1	—	—	52	31
3.25	Produtz. oggetti in materie plastiche . .	3	3	2	1	—	—	—	—	—	—	7	6	—	—	12	10
3.26	Industrie manifatturiere varie	6	5	1	—	2	2	1	1	3	3	6	1	—	—	19	12
4	COSTRUZIONI E INSTALL. DI IMPIANTI . .	347	347	81	73	143	126	1.432	1.432	2.120	2.118	232	231	15	14	4.370	4.341
4.01	Costruzioni	324	324	71	65	131	117	1.304	1.304	1.969	1.967	132	131	15	14	3.946	3.922
4.02	Installazione impianti	23	23	10	8	12	9	128	128	151	151	100	100	—	—	424	419
5	PRODUTZ. E DISTRIBUZ. DI ENERGIA ELET- TRICA E GAS, DISTRIBUZIONE DI ACQUA	13	13	—	—	245	219	442	441	201	201	3	3	11	10	915	887
5.01	Produtz. e distribuz. di energia elettrica	6	6	—	—	234	208	418	417	174	174	—	—	3	2	835	807
5.02	Produtz. e distribuzione di gas	1	1	—	—	3	3	6	6	14	14	3	3	—	—	27	27
5.03	Distribuzione di acqua	6	6	—	—	8	8	18	18	13	13	—	—	8	8	53	53
6	COMMERCIO	4.383	2.833	2.719	1.182	576	287	294	252	473	389	565	322	73	42	9.083	5.307
6.01	Commercio all'ingrosso	305	272	138	88	158	104	86	84	166	157	26	22	19	13	898	740
6.01 A	Prodotti agricoli e alimentari	186	166	87	53	75	62	46	45	75	70	10	8	10	8	489	412
6.01 B	Materie prime e ausil. non alimentari	58	51	23	16	14	10	27	27	46	46	2	2	4	4	174	156
6.01 C	Prodotti industriali non alimentari	61	55	28	19	69	32	13	12	45	41	14	12	5	1	235	172
6.02	Comm. al minuto generi alimentari . . .	1.311	832	948	383	74	49	42	37	49	42	119	96	7	6	2.550	1.445
6.03	Comm. al minuto prodotti tessili e arti- coli di vestiario e abbigliamento . . .	624	318	371	155	182	40	17	4	36	27	181	29	19	9	1.430	582
6.04	Comm. al minuto prod. meccanici	557	396	306	160	112	65	65	62	91	86	138	106	12	10	1.281	885
6.05	Comm. al minuto generi diversi, alim. e non alimentari	280	129	205	76	11	6	14	10	13	9	10	4	—	—	533	234
6.06	Commercio ambulante	657	507	134	73	—	—	—	—	13	13	—	—	—	—	804	593
6.07	Alberghi e pubblici esercizi	608	339	608	243	34	20	70	55	100	50	89	65	15	3	1.524	775
6.08	Attività ausiliarie del commercio	41	40	9	4	5	3	—	—	5	5	2	—	1	1	63	53
7	TRASPORTI E COMUNICAZIONI	526	515	96	77	500	367	548	490	616	613	7	7	251	218	2.544	2.287
7.01	Trasporti ferrov. e tramv. extraurbani .	—	—	—	—	169	169	220	220	406	406	—	—	46	46	841	841
7.02	Trasporti extraurbani su strada	345	343	61	52	11	2	186	186	78	78	3	3	1	1	685	665
7.03	Trasporti urbani	74	74	8	6	24	19	31	31	70	70	—	—	4	4	211	204
7.04	Trasporti lacuali e fluviali	1	1	1	—	—	—	—	—	—	—	—	—	—	—	2	1
7.05	Trasporti marittimi	—	—	—	—	—	—	—	—	—	—	—	—	—	—	—	—
7.06	Trasporti aerei	—	—	—	—	—	—	—	—	—	—	—	—	—	—	—	—
7.07	Attività ausiliarie dei trasporti	97	94	21	18	10	4	15	15	25	25	4	4	5	5	177	165
7.08	Comunicazioni	9	3	5	1	286	173	96	38	37	34	—	—	195	162	628	411
8	CREDITO, ASSICURAZ. E GESTIONI FINANZ.	57	57	8	3	512	437	40	40	—	—	2	1	16	6	635	544
8.01	Credito	11	11	—	—	325	283	36	36	—	—	—	—	15	5	387	335
8.02	Assicurazione	40	40	7	2	26	6	—	—	—	—	2	1	—	—	75	49
8.03	Gestioni finanziarie	6	6	1	1	161	148	4	4	—	—	—	—	1	1	173	160
9	SERVIZI E ATTIVITÀ SOCIALI VARIE	594	392	140	75	67	31	63	51	195	167	213	74	19	12	1.291	802
9.01	Servizi per l'igiene e la pulizia	487	310	98	53	3	3	37	29	167	149	204	67	2	—	998	611
9.02	Servizi dello spettacolo	36	33	17	9	9	1	24	22	22	17	—	—	6	5	114	87
9.03	Servizi sanitari	60	39	24	12	54	26	1	—	6	1	7	5	11	7	163	90
9.03 A	Servizi sanitari privati	60	39	24	12	54	26	1	—	6	1	7	5	11	7	163	90
9.04	Servizi privati per l'istruzione e la for- mazione professionale	10	10	1	1	1	1	1	—	—	—	2	2	—	—	15	14
9.08	Servizi vari, non altrove classificati . .	1	—	—	—	—	—	—	—	—	—	—	—	—	—	1	—
	TOTALE	8.991	6.644	3.800	1.896	3.851	3.067	10.400	9.955	8.635	8.071	2.890	1.796	755	650	39.322	32.079
	FINO A 18 ANNI	7	2	145	78	24	4	25	25	114	94	1.392	844	9	9	1.716	1.056
	DA 18 A 20 ANNI	49	21	192	116	81	23	264	250	203	174	1.034	647	11	6	1.834	1.237
	OLTRE 20 ANNI	8.935	6.621	3.463	1.702	3.746	3.040	10.111	9.680	8.318	7.803	464	305	735	635	35.772	29.786

Segue Tav. 11 — Spese per il personale nel 1960 per titolo di spesa e gruppi posizionali del personale
Migliaia di lire

N. classificazione	RAMI, CLASSI E SOTTOCLASSI DI ATTIVITÀ ECONOMICA	RETRIBUZIONI LORDE				RITENUTE A CARICO DEL PERSONALE				CONTRIBUTI E SPESE A CARICO DEL DATORE DI LAVORO			
		Totale		assegni familiari		Totale		contributi sociali obbligatori		Totale		contributi sociali obbligatori	
		Dirig. e impieg.	Altro personale	Dirig. e impieg.	Altro personale	Dirig. e impieg.	Altro personale	Dirig. e impieg.	Altro personale	Dirig. e impieg.	Altro personale	Dirig. e impieg.	Altro personale
3.20	Industrie della gomma elastica	—	4.094	—	351	—	188	—	171	—	1.102	—	1.080
3.21	Prod. della cellulosa per tessuti, delle fibre tessili artificiali e sintetiche . .	—	—	—	—	—	—	—	—	—	—	—	—
3.22	Industria della carta e della cartotecnica	1.862	25.315	77	2.930	210	1.607	99	1.259	700	9.779	546	8.843
3.23	Industrie poligrafiche ed editoriali . . .	33.376	136.313	1.540	8.907	3.267	8.635	1.819	6.486	11.454	48.076	8.905	45.400
3.24	Industrie foto-fono-cinematografiche . .	275	1.710	—	64	18	68	16	57	110	346	85	344
3.25	Prod. oggetti in materie plastiche . . .	—	186	—	—	—	11	—	11	—	55	—	55
3.26	Industrie manifatturiere varie	840	2.901	—	519	56	135	56	135	382	1.678	317	1.355
4	Costruzioni e install. di impianti . . .	163.161	1.282.197	7.789	205.356	14.915	70.106	8.827	58.318	62.430	481.055	44.353	457.194
4.01	Costruzioni	152.230	1.138.577	7.638	194.818	14.254	62.960	8.166	51.506	58.611	435.386	40.611	412.067
4.02	Installazione impianti	10.931	143.620	151	10.538	661	7.146	661	6.812	3.819	45.669	3.742	45.127
5	Prod. e distrib. di energia elettrica e gas, distribuzione di acqua	384.921	682.976	20.879	64.762	38.403	48.061	17.642	26.816	149.594	274.281	97.395	205.390
5.01	Prod. e distrib. di energia elettrica	380.942	659.379	20.307	61.871	38.161	46.433	17.431	25.468	148.679	267.017	96.480	198.126
5.02	Prod. e distribuzione di gas	3.045	9.275	572	1.578	134	534	134	444	733	3.564	733	3.564
5.03	Distribuzione di acqua	934	14.322	—	1.313	108	1.094	77	904	182	3.700	182	3.700
6	Commercio	277.312	378.534	17.120	36.472	38.488	18.909	15.241	16.584	120.029	133.301	88.637	121.683
6.01	Commercio all'ingrosso	85.373	118.220	5.921	15.199	25.788	6.617	5.558	5.601	50.759	44.472	33.954	39.545
6.01 A	Prodotti agricoli e alimentari	37.356	55.064	2.971	7.330	21.699	2.845	2.661	2.501	33.111	18.843	19.466	16.760
6.01 B	Materie prime e ausil. non alimentari	10.613	39.748	614	5.000	977	2.489	587	2.005	3.815	16.840	2.615	15.222
6.01 C	Prodotti industriali non alimentari	37.404	23.408	2.336	2.869	3.112	1.283	2.310	1.095	13.833	8.789	11.873	7.563
6.02	Comm. al minuto generi alimentari . . .	40.390	51.316	2.623	4.169	2.696	2.489	2.058	2.235	13.658	16.851	11.047	15.769
6.03	Comm. al minuto prodotti tessili e articoli di vestiario e abbigliamento. . .	85.085	44.783	4.589	1.286	5.546	1.807	4.227	1.663	32.476	11.408	25.073	9.787
6.04	Comm. al minuto prod. meccanici	56.488	79.642	3.099	8.578	3.948	4.444	2.930	3.737	19.743	29.929	15.434	27.092
6.05	Comm. al minuto generi diversi, alim. e non alimentari.	3.758	12.169	307	831	287	569	253	569	1.441	4.348	1.244	4.152
6.06	Commercio ambulante	—	—	—	—	—	—	—	—	—	—	—	—
6.07	Alberghi e pubblici esercizi	2.712	70.643	366	6.257	86	2.903	78	2.699	579	25.778	579	24.846
6.08	Attività ausiliarie del commercio. . . .	3.506	1.761	215	152	137	80	137	80	1.373	515	1.306	492
7	TRASPORTI E COMUNICAZIONI.	605.534	1.347.577	46.883	181.824	54.403	101.930	34.149	73.375	159.702	540.826	148.549	506.442
7.01	Trasporti ferrov. e tramv. extraurbani .	243.040	693.824	28.677	99.004	21.382	56.315	13.936	40.502	115.413	324.755	115.008	323.891
7.02	Trasporti extraurbani su strada	8.621	232.258	351	40.616	751	13.598	569	11.397	3.298	114.662	3.147	103.398
7.03	Trasporti urbani	34.672	112.886	1.798	16.875	3.736	8.994	2.227	6.703	10.960	41.572	10.457	39.949
7.04	Trasporti lacuali e fluviali.	—	—	—	—	—	—	—	—	—	—	—	—
7.05	Trasporti marittimi	—	—	—	—	—	—	—	—	—	—	—	—
7.06	Trasporti aerei.	—	—	—	—	—	—	—	—	—	—	—	—
7.07	Attività ausiliarie dei trasporti	1.233	13.824	—	2.450	54	781	39	680	451	6.534	407	5.757
7.08	Comunicazioni	317.968	294.785	16.057	22.879	28.480	22.242	17.378	14.093	29.580	53.303	19.530	33.447
8	CREDITO, ASSICURAZ. E GESTIONI FINANZ.	738.750	53.506	51.789	6.434	79.128	4.919	45.052	3.057	274.657	22.598	191.515	14.501
8.01	Credito	556.222	50.840	38.424	6.122	61.446	4.637	33.397	2.925	222.604	21.874	143.623	13.784
8.02	Assicurazione	7.857	—	269	—	605	—	449	—	3.072	—	2.471	—
8.03	Gestioni finanziarie.	174.671	2.666	13.096	312	17.077	282	11.206	132	48.981	724	45.421	717
9	SERVIZI E ATTIVITÀ SOCIALI VARIE	46.582	101.022	1.988	19.657	3.638	5.992	2.784	4.279	13.590	21.505	12.538	26.438
9.01	Servizi per l'igiene e la pulizia	4.071	76.819	525	17.228	392	4.978	252	3.457	1.066	12.218	1.063	17.635
9.02	Servizi dello spettacolo	888	18.392	—	2.295	56	804	44	624	394	7.421	364	6.996
9.03	Servizi sanitari	41.345	5.811	1.463	134	3.175	210	2.473	198	12.023	1.866	11.013	1.807
9.03 A	Servizi sanitari privati	41.345	5.811	1.463	134	3.175	210	2.473	198	12.023	1.866	11.013	1.807
9.04	Servizi privati per l'istruzione e la formazione professionale.	278	—	—	—	15	—	15	—	107	—	98	—
9.08	Servizi vari, non altrove classificati . .	—	—	—	—	—	—	—	—	—	—	—	—
	TOTALE	4.663.269	12388.615	263.935	1535.718	472.512	917.469	265.453	658.642	1.624.464	4.895.946	1263.450	4.253.485

unità locali per comune

3. ALVIANO					4. AMÈLIA					5. ARNONE					6. ATTIGLIANO					N classi- fica- zione
Unità locali					Unità locali					Unità locali					Unità locali					
Totale		con forza motrice			Totale		con forza motrice			Totale		con forza motrice			Totale		con forza motrice			
Im- prese	N	Ad- detti	N	Poten- za utiliz- zabile HP	Im- prese	N	Ad- detti	N	Poten- za utiliz- zabile HP	Im- prese	N	Ad- detti	N	Poten- za utiliz- zabile HP	Im- prese	N	Ad- detti	N	Poten- za utiliz- zabile HP	
—	3	4	—	—	9	11	59	1	38	5	6	12	1	6	1	2	2	—	—	1
—	—	—	—	—	3	3	40	—	—	—	—	—	—	—	1	1	1	—	—	1.03
—	—	—	—	—	—	—	—	—	—	—	—	—	—	—	—	—	—	—	—	1.04
—	3	4	—	—	6	8	19	1	38	5	6	12	1	6	—	1	1	—	—	1.05
—	—	—	—	—	—	—	—	—	—	—	—	—	—	—	—	1	1	—	—	2
—	—	—	—	—	—	—	—	—	—	—	—	—	—	—	—	—	—	—	—	2.01
—	—	—	—	—	—	—	—	—	—	—	—	—	—	—	—	—	—	—	—	2.02
—	—	—	—	—	—	—	—	—	—	—	—	—	—	—	—	1	1	—	—	2.03
—	—	—	—	—	—	—	—	—	—	—	—	—	—	—	—	—	—	—	—	2.04
20	21	57	10	133	142	153	471	75	1.371	26	30	79	19	225	15	15	39	7	50	3
4	4	8	4	45	16	21	146	20	748	8	9	32	9	118	1	1	2	1	35	3.01
—	—	—	—	—	—	—	—	—	—	—	—	—	—	—	2	2	12	1	5	3.02
—	—	—	—	—	—	—	—	—	—	—	—	—	—	—	—	—	—	—	—	3.03
—	—	—	—	—	—	—	—	—	—	—	—	—	—	—	—	—	—	—	—	3.04
4	4	12	1	..	6	6	8	—	—	1	1	2	—	—	1	1	13	1	1	3.05
2	2	4	—	—	34	38	70	—	—	4	4	11	—	—	2	2	2	—	—	3.06
4	4	4	—	—	15	15	18	1	1	3	4	4	1	2	2	2	2	—	—	3.07
—	—	—	—	—	1	1	1	—	—	1	1	2	1	43	—	—	—	—	—	3.08
1	1	2	1	2	4	4	7	4	33	—	—	—	—	—	—	—	—	—	—	3.09
1	1	3	1	2	20	22	27	14	63	2	3	14	3	50	3	3	4	3	8	3.10
—	—	—	—	—	—	—	—	—	—	—	—	—	—	—	—	—	—	—	—	3.11
—	—	—	—	—	2	2	86	2	343	—	—	—	—	—	—	—	—	—	—	3.12
—	—	—	—	—	—	—	—	—	—	—	—	—	—	—	—	—	—	—	—	3.13
—	—	—	—	—	—	—	—	—	—	—	—	—	—	—	—	—	—	—	—	3.14
3	3	5	2	14	35	35	82	28	143	7	7	13	5	12	4	4	4	1	1	3.15
—	—	—	—	—	—	—	—	—	—	—	—	—	—	—	—	—	—	—	—	3.16
1	2	19	1	70	4	4	11	4	29	—	—	—	—	—	—	—	—	—	—	3.17
—	—	—	—	—	—	—	—	—	—	—	—	—	—	—	—	—	—	—	—	3.18
—	—	—	—	—	—	—	—	—	—	—	—	—	—	—	—	—	—	—	—	3.19
—	—	—	—	—	—	—	—	—	—	—	—	—	—	—	—	—	—	—	—	3.20
—	—	—	—	—	—	—	—	—	—	—	—	—	—	—	—	—	—	—	—	3.21
—	—	—	—	—	—	—	—	—	—	—	—	—	—	—	—	—	—	—	—	3.22
—	—	—	—	—	2	2	11	2	11	—	—	—	—	—	—	—	—	—	—	3.23
—	—	—	—	—	3	3	4	—	—	—	—	1	1	—	—	—	—	—	—	3.24
—	—	—	—	—	—	—	—	—	—	—	—	—	—	—	—	—	—	—	—	3.25
—	—	—	—	—	—	—	—	—	—	—	—	—	—	—	—	—	—	—	—	3.26
3	6	52	3	87	12	13	123	3	20	10	10	39	3	25	5	5	23	2	6	4
3	6	52	3	87	9	10	92	3	20	10	10	39	3	25	5	5	23	2	6	4.01
—	—	—	—	—	3	3	31	—	—	—	—	—	—	—	—	—	—	—	—	4.02
—	—	—	—	—	—	1	2	1	163	—	—	—	—	—	1	1	2	1	20	5
—	—	—	—	—	—	—	—	—	—	—	—	—	—	—	—	—	—	—	—	5.01
—	—	—	—	—	—	1	2	1	163	—	—	—	—	—	1	1	2	1	20	5.02
15	23	36	13	13	146	171	328	40	80	66	73	123	23	31	18	26	41	12	20	6
—	1	2	—	—	12	18	30	5	17	2	2	3	—	—	—	—	—	—	—	6.01
5	5	9	5	5	43	46	103	18	29	27	30	55	15	22	7	10	15	5	8	6.02
1	1	3	—	—	23	27	47	1	..	14	14	23	2	1	3	5	6	—	—	6.03
1	5	5	2	2	19	25	47	4	12	8	9	13	1	4	4	4	6	2	3	6.04
4	4	7	2	2	14	14	23	1	..	4	4	8	2	2	—	—	—	—	—	6.05
1	1	1	—	—	13	13	15	—	—	3	3	3	—	—	1	1	1	—	—	6.06
3	6	9	4	4	22	28	63	11	22	8	11	18	3	2	3	6	13	5	9	6.07
—	—	—	—	—	—	—	—	—	—	—	—	—	—	—	—	—	—	—	—	6.08
2	5	14	1	8	37	41	67	2	9	2	4	11	—	—	2	5	101	1	11	7
—	1	7	1	8	—	—	—	—	—	—	—	—	—	—	—	1	92	1	11	7.01
2	2	3	—	—	32	34	41	—	—	1	2	2	—	—	—	—	—	—	—	7.02
—	1	1	—	—	3	3	3	—	—	1	1	2	—	—	2	3	6	—	—	7.03
—	—	—	—	—	—	—	—	—	—	—	—	—	—	—	—	—	—	—	—	7.04
—	—	—	—	—	—	—	—	—	—	—	—	—	—	—	—	—	—	—	—	7.05
—	—	—	—	—	—	—	—	—	—	—	—	—	—	—	—	—	—	—	—	7.06
—	—	—	—	—	2	3	5	2	9	—	—	—	—	—	—	—	—	—	—	7.07
—	1	3	—	—	—	1	18	—	—	—	1	7	—	—	—	1	3	—	—	7.08
1	2	2	—	—	4	9	29	—	—	—	2	2	—	—	—	2	2	—	—	8
1	1	1	—	—	1	4	17	—	—	—	1	1	—	—	—	1	1	—	—	8.01
—	—	—	—	—	2	2	2	—	—	—	—	—	—	—	—	—	—	—	—	8.02
—	1	1	—	—	1	3	10	—	—	—	1	1	—	—	—	1	1	—	—	8.03
3	3	3	—	—	20	23	58	6	15	8	9	23	6	8	6	6	8	4	1	9
2	2	2	—	—	15	18	39	4	10	6	7	18	5	4	4	4	4	3	..	9.01
—	—	—	—	—	2	2	12	2	5	1	1	3	1	4	1	1	3	1	1	9.02
1	1	1	—	—	3	3	7	—	—	1	1	2	—	—	1	1	1	—	—	9.03
—	—	—	—	—	—	—	—	—	—	—	—	—	—	—	—	—	—	—	—	9.04
—	—	—	—	—	—	—	—	—	—	—	—	—	—	—	—	—	—	—	—	9.08
44	63	168	27	241	370	422	1.137	128	1.696	117	134	289	52	295	48	63	219	27	108	

N classi- fica- zione	RAMI E CLASSI DI ATTIVITÀ ECONOMICA	7. BASCHI					8. CALVI DELL'UMBRIA					9. CASTEL GIORGIO				
		Im- prese	Unità locali				Im- prese	Unità locali				Im- prese	Unità locali			
			Totale		con forza motrice			Totale		con forza motrice			Totale		con forza motrice	
			N	Ad- detti	N	Poten- za utiliz- zabile HP		N	Ad- detti	N	Poten- za utiliz- zabile HP		N	Ad- detti	N	Poten- za utiliz- zabile HP
1	AGRICOLTURA, FORESTE, CACCIA E PESCA	4	7	15	2	47	6	8	14	—	—	6	7	9	—	—
1.03	Foreste	1	1	8	1	35	1	1	3	—	—	—	—	—	—	—
1.04	Pesca	—	—	—	—	—	—	—	—	—	—	—	—	—	—	—
1.05	Attività connesse con l'agricoltura . . .	3	6	7	1	12	5	7	11	—	—	6	7	9	—	—
2	INDUSTRIE ESTRATTIVE	1	2	11	1	12	—	—	—	—	—	—	—	—	—	—
2.01	Estraz. di carboni fossili e di torba . .	—	—	—	—	—	—	—	—	—	—	—	—	—	—	—
2.02	Estraz. di combustibili liquidi e gassosi	—	—	—	—	—	—	—	—	—	—	—	—	—	—	—
2.03	Estraz. di minerali metalliferi	—	—	—	—	—	—	—	—	—	—	—	—	—	—	—
2.04	Estraz. di altri minerali	1	2	11	1	12	—	—	—	—	—	—	—	—	—	—
3	INDUSTRIE MANIFATTURIERE	56	61	80	25	163	36	36	67	25	170	38	39	63	13	63
3.01	Industrie alimentari e affini	13	14	17	11	105	8	8	28	8	97	1	1	2	1	29
3.02	Industria del tabacco	—	—	—	—	—	—	—	—	—	—	—	—	—	—	—
3.03	Seta, cotone e lav. fibre tess. artificiali	—	—	—	—	—	—	—	—	—	—	—	—	—	—	—
3.04	Industrie della lana	—	—	—	—	—	—	—	—	—	—	—	—	—	—	—
3.05	Industrie delle fibre dure e tessili varie	4	4	7	—	—	—	—	—	—	—	2	2	2	—	—
3.06	Ind. del vestiario e dell'abbigliamento .	8	10	10	—	—	6	6	9	—	—	8	8	8	—	—
3.07	Industrie delle calzature	7	8	8	—	—	4	4	4	3	2	4	4	5	—	—
3.08	Industrie delle pelli e del cuoio	—	—	—	—	—	—	—	—	—	—	—	—	—	—	—
3.09	Industria mobilio e arredam. in legno .	6	6	9	5	18	—	—	—	—	—	—	—	—	—	—
3.10	Industrie del legno	6	7	7	5	29	9	9	11	8	51	16	17	35	8	26
3.11	Industrie metallurgiche	—	—	—	—	—	—	—	—	—	—	—	—	—	—	—
3.12	Macchine non elettr., carpent. metallica	—	—	—	—	—	—	—	—	—	—	—	—	—	—	—
3.13	Macchine e apparecchi elettrici	—	—	—	—	—	—	—	—	—	—	—	—	—	—	—
3.14	Mecc. di precisione ; oreficeria, argenteria	—	—	—	—	—	—	—	—	—	—	—	—	—	—	—
3.15	Officine meccaniche	11	11	19	4	11	7	7	13	6	20	7	7	11	4	8
3.16	Industrie costruz. mezzi di trasporto . .	—	—	—	—	—	—	—	—	—	—	—	—	—	—	—
3.17	Industrie lavor. minerali non metalliferi	1	1	3	—	—	1	1	1	—	—	—	—	—	—	—
3.18	Industrie chimiche	—	—	—	—	—	—	—	—	—	—	—	—	—	—	—
3.19	Industrie derivati petrolio e carbone . .	—	—	—	—	—	—	—	—	—	—	—	—	—	—	—
3.20	Industrie della gomma elastica	—	—	—	—	—	—	—	—	—	—	—	—	—	—	—
3.21	Prod. cellul. per tess., fibre tess. artific.	—	—	—	—	—	—	—	—	—	—	—	—	—	—	—
3.22	Industrie della carta e cartotecnica . . .	—	—	—	—	—	—	—	—	—	—	—	—	—	—	—
3.23	Industrie poligrafiche ed editoriali . . .	—	—	—	—	—	—	—	—	—	—	—	—	—	—	—
3.24	Industrie foto-fono-cinematografiche . .	—	—	—	—	—	1	1	1	—	—	—	—	—	—	—
3.25	Prod. oggetti in materie plastiche	—	—	—	—	—	—	—	—	—	—	—	—	—	—	—
3.26	Industrie manifatturiere varie	—	—	—	—	—	—	—	—	—	—	—	—	—	—	—
4	COSTRUZIONI E INSTALL. DI IMPIANTI . .	8	11	911	6	3.334	4	4	13	1	1	3	3	17	1	..
4.01	Costruzioni	7	10	910	6	3.334	4	4	13	1	1	3	3	17	1	..
4.02	Installazione impianti	1	1	1	—	—	—	—	—	—	—	—	—	—	—	—
5	ENERGIA ELETTRICA, GAS E ACQUA	1	1	3	1	25	—	—	—	—	—	—	—	—	—	—
5.01	Prod. e distrib. di energia elettrica . . .	—	—	—	—	—	—	—	—	—	—	—	—	—	—	—
5.02	Produzione e distribuzione di gas	—	—	—	—	—	—	—	—	—	—	—	—	—	—	—
5.03	Distribuzione di acqua	1	1	3	1	25	—	—	—	—	—	—	—	—	—	—
6	COMMERCIO	47	54	86	9	12	29	32	61	12	11	61	63	91	9	18
6.01	Commercio all'ingrosso	—	—	—	—	—	2	3	8	—	—	1	1	2	—	—
6.02	Comm. al minuto generi alimentari	11	13	23	5	8	9	9	21	6	8	27	29	43	6	14
6.03	Comm. al minuto prod. tess. e art. abbigl.	5	5	9	—	—	3	4	5	—	—	7	7	9	—	—
6.04	Comm. al minuto prod. meccanici	6	9	10	1	1	2	3	6	1	..	9	9	12	1	1
6.05	Comm. al min. gen. alim. e non alim. . . .	13	13	24	—	—	4	4	8	1	1	1	1	2	—	—
6.06	Commercio ambulante	5	5	6	—	—	5	5	6	—	—	4	4	5	—	—
6.07	Alberghi e pubblici esercizi	7	9	14	3	3	4	4	7	4	2	12	12	18	2	3
6.08	Attività ausiliarie del commercio	—	—	—	—	—	—	—	—	—	—	—	—	—	—	—
7	TRASPORTI E COMUNICAZIONI	10	14	25	—	—	8	10	21	—	—	7	8	12	—	—
7.01	Trasporti ferrov. e tramv. ostraurbani . .	—	—	—	—	—	—	—	—	—	—	—	—	—	—	—
7.02	Trasporti ostraurbani su strada	9	12	15	—	—	6	7	15	—	—	5	5	6	—	—
7.03	Trasporti urbani	—	—	—	—	—	—	—	—	—	—	—	—	—	—	—
7.04	Trasporti lacuali e fluviali	1	1	2	—	—	—	—	—	—	—	—	—	—	—	—
7.05	Trasporti marittimi	—	—	—	—	—	—	—	—	—	—	—	—	—	—	—
7.06	Trasporti aerei	—	—	—	—	—	—	—	—	—	—	—	—	—	—	—
7.07	Attività ausiliarie dei trasporti	—	—	—	—	—	2	2	2	—	—	2	2	2	—	—
7.08	Comunicazioni	—	1	8	—	—	—	1	4	—	—	—	1	4	—	—
8	CREDITO E ASSICURAZIONE	—	3	4	—	—	—	2	2	—	—	1	2	2	—	—
8.01	Credito	—	1	1	—	—	—	1	1	—	—	—	1	1	—	—
8.02	Assicurazione	—	—	—	—	—	—	—	—	—	—	—	—	—	—	—
8.03	Gestioni finanziarie	—	2	3	—	—	—	1	1	—	—	—	—	—	—	—
9	SERVIZI E ATTIVITÀ SOCIALI VARIE	9	9	12	1	1	5	5	6	4	1	6	6	8	1	..
9.01	Servizi per l'igiene e la pulizia	5	5	6	—	—	4	4	4	4	1	4	4	5	—	—
9.02	Servizi dello spettacolo	1	1	2	1	1	—	—	—	—	—	1	1	2	1	..
9.03	Servizi sanitari	3	3	4	—	—	1	1	2	—	—	1	1	1	—	—
9.04	Servizi privati per l'istruzione	—	—	—	—	—	—	—	—	—	—	—	—	—	—	—
9.08	Servizi vari, non altrove classificati . . .	—	—	—	—	—	—	—	—	—	—	—	—	—	—	—
	TOTALE	136	162	1.147	45	3.594	88	97	184	42	183	122	128	202	24	81

unità locali per comune

10. CASTEL VISCARDO					11. FABRO					12. FERENTILLO					13. FICULLE					N classi- fica- zione
Im- prese	Unità locali				Im- prese	Unità locali				Im- prese	Unità locali				Im- prese	Unità locali				
	Totale		con forza motrice			Totale		con forza motrice			Totale		con forza motrice			Totale		con forza motrice		
	N	Ad- detti	N	Poten- za utiliz- zabile HP		N	Ad- detti	N	Poten- za utiliz- zabile HP		N	Ad- detti	N	Poten- za utiliz- zabile HP		N	Ad- detti	N	Poten- za utiliz- zabile HP	
1	2	3	—	—	4	5	27	1	6	6	7	21	—	—	1	3	5	—	—	1
—	—	—	—	—	3	3	23	—	—	1	1	12	—	—	—	—	—	—	—	1.03
1	2	3	—	—	1	2	4	1	6	5	6	9	—	—	1	3	5	—	—	1.04
—	—	—	—	—	—	—	—	—	—	—	—	—	—	—	—	—	—	—	—	1.05
—	—	—	—	—	—	—	—	—	—	—	—	—	—	—	—	—	—	—	—	2
—	—	—	—	—	—	—	—	—	—	—	—	—	—	—	—	—	—	—	—	2.01
—	—	—	—	—	—	—	—	—	—	—	—	—	—	—	—	—	—	—	—	2.02
—	—	—	—	—	—	—	—	—	—	—	—	—	—	—	—	—	—	—	—	2.03
—	—	—	—	—	—	—	—	—	—	—	—	—	—	—	—	—	—	—	—	2.04
41	42	85	15	98	32	34	54	16	142	28	29	88	12	526	34	36	68	22	118	3
8	8	25	8	75	2	3	7	3	37	6	6	23	6	68	8	8	26	7	72	3.01
—	—	—	—	—	—	—	—	—	—	—	—	—	—	—	—	—	—	—	—	3.02
—	—	—	—	—	—	—	—	—	—	—	—	—	—	—	—	—	—	—	—	3.03
—	—	—	—	—	—	—	—	—	—	—	—	—	—	—	—	—	—	—	—	3.04
4	5	12	—	—	1	1	1	—	—	5	5	7	—	—	2	3	3	—	—	3.05
5	5	8	—	—	5	5	7	—	—	7	7	8	—	—	4	4	5	1	..	3.06
—	—	—	—	—	4	4	4	—	—	3	3	3	2	2	4	4	4	2	2	3.07
—	—	—	—	—	—	—	—	—	—	—	—	—	—	—	—	—	—	—	—	3.08
4	4	8	3	18	8	8	11	5	24	1	1	1	—	—	1	1	1	—	—	3.09
—	—	—	—	—	—	—	—	—	—	—	—	—	—	—	5	5	9	5	19	3.10
—	—	—	—	—	—	—	—	—	—	—	—	—	—	—	—	—	—	—	—	3.11
—	—	—	—	—	—	—	—	—	—	—	—	—	—	—	—	—	—	—	—	3.12
—	—	—	—	—	—	—	—	—	—	—	—	—	—	—	—	—	—	—	—	3.13
—	—	—	—	—	—	—	—	—	—	—	—	—	—	—	—	—	—	—	—	3.14
8	8	14	4	5	8	9	12	6	32	5	5	6	3	2	6	7	12	4	13	3.15
12	12	18	—	—	3	3	11	2	49	—	—	—	—	—	4	4	8	3	12	3.16
—	—	—	—	—	—	—	—	—	—	—	—	—	—	—	—	—	—	—	—	3.17
—	—	—	—	—	—	—	—	—	—	—	—	—	—	—	—	—	—	—	—	3.18
—	—	—	—	—	—	—	—	—	—	—	—	—	—	—	—	—	—	—	—	3.19
—	—	—	—	—	—	—	—	—	—	—	—	—	—	—	—	—	—	—	—	3.20
—	—	—	—	—	—	—	—	—	—	—	—	—	—	—	—	—	—	—	—	3.21
—	—	—	—	—	—	—	—	—	—	—	1	39	1	454	—	—	—	—	—	3.22
—	—	—	—	—	1	1	1	—	—	1	1	1	—	—	—	—	—	—	—	3.23
—	—	—	—	—	—	—	—	—	—	—	—	—	—	—	—	—	—	—	—	3.24
—	—	—	—	—	—	—	—	—	—	—	—	—	—	—	—	—	—	—	—	3.25
—	—	—	—	—	—	—	—	—	—	—	—	—	—	—	—	—	—	—	—	3.26
4	6	24	1	3	3	7	40	1	21	—	3	29	2	9	5	5	37	1	7	4
4	6	24	1	3	3	7	40	1	21	—	3	29	2	9	5	5	37	1	7	4.01
—	—	—	—	—	—	—	—	—	—	—	—	—	—	—	—	—	—	—	—	4.02
1	1	2	1	11	—	—	—	—	—	—	—	—	—	—	—	—	—	—	—	5
—	—	—	—	—	—	—	—	—	—	—	—	—	—	—	—	—	—	—	—	5.01
1	1	2	1	11	—	—	—	—	—	—	—	—	—	—	—	—	—	—	—	5.02
—	—	—	—	—	—	—	—	—	—	—	—	—	—	—	—	—	—	—	—	5.03
54	62	94	4	5	53	72	106	16	38	60	61	87	19	19	49	52	80	12	21	6
4	4	8	—	—	1	3	4	—	—	6	6	11	1	1	—	—	—	—	—	6.01
12	14	23	2	3	18	22	42	13	34	16	17	25	8	7	14	14	25	7	8	6.02
5	6	8	—	—	9	12	15	1	1	1	1	2	—	—	8	8	10	1	3	6.03
9	11	15	2	2	6	14	16	—	—	6	6	6	1	1	7	10	17	1	1	6.04
5	7	11	—	—	—	—	—	—	—	9	9	15	5	7	1	1	2	—	—	6.05
5	5	5	—	—	13	13	18	—	—	8	8	8	—	—	14	14	15	—	—	6.06
14	15	24	—	—	5	7	10	2	3	14	14	20	4	3	5	5	11	3	9	6.07
—	—	—	—	—	1	1	1	—	—	—	—	—	—	—	—	—	—	—	—	6.08
16	19	32	—	—	12	15	80	2	21	4	5	12	—	—	9	14	23	—	—	7
—	—	—	—	—	—	1	56	1	17	—	—	—	—	—	—	—	—	—	—	7.01
1	1	1	—	—	10	11	14	—	—	4	4	8	—	—	5	7	12	—	—	7.02
5	5	5	—	—	1	1	1	—	—	—	—	—	—	—	4	5	5	—	—	7.03
—	—	—	—	—	—	—	—	—	—	—	—	—	—	—	—	—	—	—	—	7.04
—	—	—	—	—	—	—	—	—	—	—	—	—	—	—	—	—	—	—	—	7.05
—	—	—	—	—	—	—	—	—	—	—	—	—	—	—	—	—	—	—	—	7.06
10	12	21	—	—	1	1	3	1	4	—	—	—	—	—	—	1	2	—	—	7.07
—	1	5	—	—	—	1	6	—	—	—	1	4	—	—	1	1	4	—	—	7.08
—	2	2	—	—	—	3	5	—	—	1	2	2	—	—	1	3	7	—	—	8
—	1	1	—	—	—	2	4	—	—	1	1	1	—	—	1	2	5	—	—	8.01
—	—	—	—	—	—	—	—	—	—	—	—	—	—	—	—	—	—	—	—	8.02
—	1	1	—	—	—	1	1	—	—	—	1	1	—	—	—	1	2	—	—	8.03
9	9	10	—	—	4	6	7	1	9	5	5	5	1	..	4	4	5	3	4	9
8	8	8	—	—	3	4	5	1	9	4	4	4	1	..	3	3	3	3	4	9.01
—	—	—	—	—	—	1	1	—	—	—	—	—	—	—	—	—	—	—	—	9.02
1	1	2	—	—	1	1	1	—	—	1	1	1	—	—	1	1	2	—	—	9.03
—	—	—	—	—	—	—	—	—	—	—	—	—	—	—	—	—	—	—	—	9.04
—	—	—	—	—	—	—	—	—	—	—	—	—	—	—	—	—	—	—	—	9.08
126	143	252	21	117	108	142	319	37	237	104	112	244	34	554	103	117	225	38	150	

N classi- fica- zione	RAMI E CLASSI DI ATTIVITÀ ECONOMICA	14. GIOVE					15. GUARDEA					16. LUGNANO IN TEVERINA				
		Im- prese	Unità locali				Im- prese	Unità locali				Im- prese	Unità locali			
			Totale		con forza motrice			Totale		con forza motrice			Totale		con forza motrice	
			N	Ad- detti	N	Poten- za utiliz- zabile HP		N	Ad- detti	N	Poten- za utiliz- zabile HP		N	Ad- detti	N	Poten- za utiliz- zabile HP
1	AGRICOLTURA, FORESTE, CACCIA E PESCA	3	5	5	—	—	2	5	5	1	19	—	1	1	—	—
1.03	Foreste	1	1	1	—	—	—	—	—	—	—	—	—	—	—	—
1.04	Pesca	—	—	—	—	—	—	—	—	—	—	—	—	—	—	—
1.05	Attività connesse con l'agricoltura	2	4	4	—	—	2	5	5	1	19	—	1	1	—	—
2	INDUSTRIE ESTRATTIVE	—	—	—	—	—	4	6	40	5	62	—	—	—	—	—
2.01	Estraz. di carboni fossili e di torba	—	—	—	—	—	—	—	—	—	—	—	—	—	—	—
2.02	Estraz. di combustibili liquidi e gassosi	—	—	—	—	—	—	—	—	—	—	—	—	—	—	—
2.03	Estraz. di minerali metalliferi	—	—	—	—	—	—	—	—	—	—	—	—	—	—	—
2.04	Estraz. di altri minerali	—	—	—	—	—	4	6	40	5	62	—	—	—	—	—
3	INDUSTRIE MANIFATTURIERE	27	31	45	13	57	34	45	118	30	356	30	33	68	14	192
3.01	Industrie alimentari e affini	6	6	7	6	42	4	6	8	5	131	3	3	4	3	57
3.02	Industrie del tabacco	—	—	—	—	—	—	—	—	—	—	—	—	—	—	—
3.03	Seta, cotone e lav. fibre tess. artificiali	—	—	—	—	—	—	—	—	—	—	—	—	—	—	—
3.04	Industrie della lana	—	—	—	—	—	—	—	—	—	—	—	—	—	—	—
3.05	Industrie delle fibre dure e tessili varie	4	4	5	—	—	9	13	47	9	5	—	1	11	1	1
3.06	Ind. del vestiario e dell'abbigliamento	8	12	19	—	—	3	5	10	—	—	8	9	11	—	—
3.07	Industrie delle calzature	2	2	2	—	—	5	6	6	2	2	8	9	11	2	6
3.08	Industrie delle pelli e del cuoio	—	—	—	—	—	—	—	—	—	—	1	1	1	—	—
3.09	Industria mobilio e arredam. in legno	—	—	—	—	—	—	—	—	—	—	—	—	—	—	—
3.10	Industrie del legno	3	3	6	3	9	5	5	7	5	22	5	5	6	5	6
3.11	Industrie metallurgiche	—	—	—	—	—	—	—	—	—	—	—	—	—	—	—
3.12	Macchine non elettr., carpent. metallica	—	—	—	—	—	—	—	—	—	—	—	—	—	—	—
3.13	Macchine e apparecchi elettrici	—	—	—	—	—	—	—	—	—	—	—	—	—	—	—
3.14	Mecc. di precisione ; oreficeria, argenteria	—	—	—	—	—	—	—	—	—	—	—	—	—	—	—
3.15	Officine meccaniche	4	4	6	4	6	4	5	11	5	25	4	4	8	2	42
3.16	Industrie costruz. mezzi di trasporto	—	—	—	—	—	—	—	—	—	—	—	—	—	—	—
3.17	Industrie lavor. minerali non metalliferi	—	—	—	—	—	4	5	29	4	171	1	1	16	1	80
3.18	Industrie chimiche	—	—	—	—	—	—	—	—	—	—	—	—	—	—	—
3.19	Industrie derivati petrolio e carbone	—	—	—	—	—	—	—	—	—	—	—	—	—	—	—
3.20	Industrie della gomma elastica	—	—	—	—	—	—	—	—	—	—	—	—	—	—	—
3.21	Prod. cellul. per tess., fibre tess. artific.	—	—	—	—	—	—	—	—	—	—	—	—	—	—	—
3.22	Industrie della carta e cartotecnica	—	—	—	—	—	—	—	—	—	—	—	—	—	—	—
3.23	Industrie poligrafiche ed editoriali	—	—	—	—	—	—	—	—	—	—	—	—	—	—	—
3.24	Industrie foto-fono-cinematografiche	—	—	—	—	—	—	—	—	—	—	—	—	—	—	—
3.25	Prod. oggetti in materie plastiche	—	—	—	—	—	—	—	—	—	—	—	—	—	—	—
3.26	Industrie manifatturiere varie	—	—	—	—	—	—	—	—	—	—	—	—	—	—	—
4	COSTRUZIONI E INSTALL. DI IMPIANTI	11	11	49	2	6	6	6	33	1	6	2	2	14	1	40
4.01	Costruzioni	11	11	49	2	6	6	6	33	1	6	2	2	14	1	40
4.02	Installazione impianti	—	—	—	—	—	—	—	—	—	—	—	—	—	—	—
5	ENERGIA ELETTRICA, GAS E ACQUA	—	—	—	—	—	—	—	—	—	—	—	—	—	—	—
5.01	Prod. e distrib. di energia elettrica	—	—	—	—	—	—	—	—	—	—	—	—	—	—	—
5.02	Produzione e distribuzione di gas	—	—	—	—	—	—	—	—	—	—	—	—	—	—	—
5.03	Distribuzione di acqua	—	—	—	—	—	—	—	—	—	—	—	—	—	—	—
6	COMMERCIO	18	19	33	8	6	35	47	65	13	19	26	29	42	4	8
6.01	Commercio all'ingrosso	—	—	—	—	—	1	4	4	—	—	—	—	—	—	—
6.02	Comm. al minuto generi alimentari	5	5	10	3	3	16	17	28	8	10	13	13	20	4	8
6.03	Comm. al min. prod. tess. e art. abbigl.	2	3	3	—	—	2	3	—	—	—	2	2	3	—	—
6.04	Comm. al minuto prod. meccanici	—	—	—	—	—	3	8	10	1	4	2	2	2	—	—
6.05	Comm. al min. gen. alim. e non alim.	3	3	7	2	1	1	2	3	1	2	3	3	4	—	—
6.06	Commercio ambulante	4	4	5	—	—	9	9	9	—	—	1	1	1	—	—
6.07	Alberghi e pubblici esercizi	4	4	8	3	2	5	5	8	3	3	5	8	12	—	—
6.08	Attività ausiliarie del commercio	—	—	—	—	—	—	—	—	—	—	—	—	—	—	—
7	TRASPORTI E COMUNICAZIONI	7	9	12	—	—	10	12	15	—	—	5	9	13	—	—
7.01	Trasporti ferrov. e tramv. extraurbani	—	—	—	—	—	—	—	—	—	—	—	—	—	—	—
7.02	Trasporti extraurbani su strada	7	8	9	—	—	10	11	12	—	—	—	—	—	—	—
7.03	Trasporti urbani	—	—	—	—	—	—	—	—	—	—	5	8	9	—	—
7.04	Trasporti lacuali e fluviali	—	—	—	—	—	—	—	—	—	—	—	—	—	—	—
7.05	Trasporti marittimi	—	—	—	—	—	—	—	—	—	—	—	—	—	—	—
7.06	Trasporti aerei	—	—	—	—	—	—	—	—	—	—	—	—	—	—	—
7.07	Attività ausiliarie dei trasporti	—	—	—	—	—	—	—	—	—	—	—	—	—	—	—
7.08	Comunicazioni	—	1	3	—	—	—	1	3	—	—	—	1	4	—	—
8	CREDITO E ASSICURAZIONE	—	2	2	—	—	—	2	2	—	—	2	3	4	—	—
8.01	Credito	—	1	1	—	—	—	1	1	—	—	1	1	1	—	—
8.02	Assicurazione	—	—	—	—	—	—	—	—	—	—	—	—	—	—	—
8.03	Gestioni finanziarie	—	1	1	—	—	—	1	1	—	—	1	2	3	—	—
9	SERVIZI E ATTIVITÀ SOCIALI VARIE	3	3	3	1	1	4	6	9	3	3	5	6	8	1	1
9.01	Servizi per l'igiene e la pulizia	2	2	2	1	1	3	4	6	2	2	3	4	5	—	—
9.02	Servizi dello spettacolo	—	—	—	—	—	—	1	1	1	1	1	1	1	1	1
9.03	Servizi sanitari	1	1	1	—	—	1	1	2	—	—	1	1	2	—	—
9.04	Servizi privati per l'istruzione	—	—	—	—	—	—	—	—	—	—	—	—	—	—	—
9.08	Servizi vari, non altrove classificati	—	—	—	—	—	—	—	—	—	—	—	—	—	—	—
	TOTALE	69	80	149	24	70	95	129	287	53	465	70	83	150	20	241

unità locali per comune

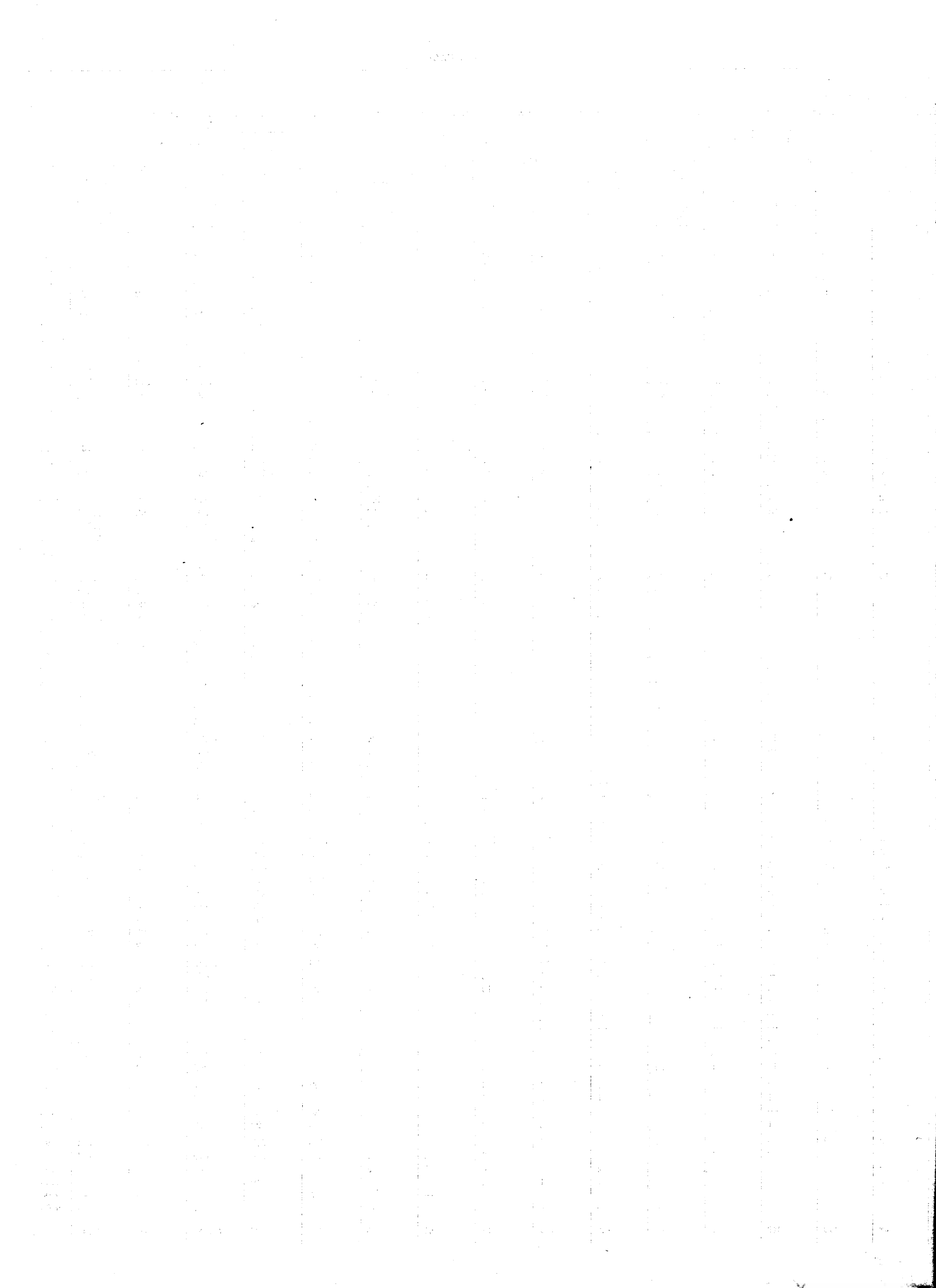
17. MONTECASTRILLI					18. MONTÈCCHIO					19. MONTEFRANCO					20. MONTEGABBIONE					N classi- fica- zione
Unità locali					Unità locali					Unità locali					Unità locali					
Totale		con forza motrice			Totale		con forza motrice			Totale		con forza motrice			Totale		con forza motrice			
Im- prese	N	Ad- detti	N	Poten- za utiliz- zabile HP	Im- prese	N	Ad- detti	N	Poten- za utiliz- zabile HP	Im- prese	N	Ad- detti	N	Poten- za utiliz- zabile HP	Im- prese	N	Ad- detti	N	Poten- za utiliz- zabile HP	
14	16	33	1	1	2	3	3	3	18	1	1	5	—	—	—	—	—	—	—	1
1	1	1	—	—	—	—	—	—	—	—	—	—	—	—	—	—	—	—	—	1.03
13	15	32	1	1	2	3	3	3	18	1	1	5	—	—	—	—	—	—	—	1.04
—	—	—	—	—	—	—	—	—	—	—	—	—	—	—	1	1	4	—	—	2
—	—	—	—	—	—	—	—	—	—	—	—	—	—	—	—	—	—	—	—	2.01
—	—	—	—	—	—	—	—	—	—	—	—	—	—	—	—	—	—	—	—	2.02
—	—	—	—	—	—	—	—	—	—	—	—	—	—	—	—	—	—	—	—	2.03
—	—	—	—	—	—	—	—	—	—	—	—	—	—	—	1	1	4	—	—	2.04
71	78	226	31	1.127	35	39	93	18	215	16	16	21	10	154	9	9	14	7	39	3
4	6	12	5	86	7	10	13	9	56	4	4	6	4	87	1	1	1	1	13	3.01
—	—	—	—	—	—	—	—	—	—	—	—	—	—	—	—	—	—	—	—	3.02
—	—	—	—	—	—	—	—	—	—	—	—	—	—	—	—	—	—	—	—	3.03
—	—	—	—	—	—	—	—	—	—	—	—	—	—	—	—	—	—	—	—	3.04
—	—	—	—	—	2	2	22	1	1	1	1	1	—	—	—	—	—	—	—	3.05
19	20	20	—	—	7	8	36	—	—	—	—	—	—	—	—	—	—	—	—	3.06
14	15	16	1	1	10	10	10	—	—	3	3	3	—	—	2	2	2	—	—	3.07
2	2	3	1	3	6	6	8	6	123	2	2	2	2	23	—	—	—	—	—	3.08
16	16	23	10	56	—	—	—	—	—	3	3	6	3	43	2	2	3	2	6	3.09
—	—	—	—	—	—	—	—	—	—	—	—	—	—	—	—	—	—	—	—	3.10
—	—	—	—	—	—	—	—	—	—	—	—	—	—	—	—	—	—	—	—	3.11
—	—	—	—	—	—	—	—	—	—	—	—	—	—	—	—	—	—	—	—	3.12
—	—	—	—	—	—	—	—	—	—	—	—	—	—	—	—	—	—	—	—	3.13
14	16	41	12	85	3	3	4	2	35	3	3	3	1	1	4	4	8	4	20	3.14
2	3	111	2	896	—	—	—	—	—	—	—	—	—	—	—	—	—	—	—	3.15
—	—	—	—	—	—	—	—	—	—	—	—	—	—	—	—	—	—	—	—	3.16
—	—	—	—	—	—	—	—	—	—	—	—	—	—	—	—	—	—	—	—	3.17
—	—	—	—	—	—	—	—	—	—	—	—	—	—	—	—	—	—	—	—	3.18
—	—	—	—	—	—	—	—	—	—	—	—	—	—	—	—	—	—	—	—	3.19
—	—	—	—	—	—	—	—	—	—	—	—	—	—	—	—	—	—	—	—	3.20
—	—	—	—	—	—	—	—	—	—	—	—	—	—	—	—	—	—	—	—	3.21
—	—	—	—	—	—	—	—	—	—	—	—	—	—	—	—	—	—	—	—	3.22
—	—	—	—	—	—	—	—	—	—	—	—	—	—	—	—	—	—	—	—	3.23
—	—	—	—	—	—	—	—	—	—	—	—	—	—	—	—	—	—	—	—	3.24
—	—	—	—	—	—	—	—	—	—	—	—	—	—	—	—	—	—	—	—	3.25
—	—	—	—	—	—	—	—	—	—	—	—	—	—	—	—	—	—	—	—	3.26
9	10	57	2	23	1	1	4	—	—	1	4	18	—	—	2	2	28	—	—	4
9	10	57	2	23	1	1	4	—	—	1	4	18	—	—	2	2	28	—	—	4.01
—	—	—	—	—	—	—	—	—	—	—	—	—	—	—	—	—	—	—	—	4.02
1	1	7	1	192	1	1	1	—	—	1	2	4	1	20	—	—	—	—	—	5
—	—	—	—	—	—	—	—	—	—	1	1	3	—	—	—	—	—	—	—	5.01
1	1	7	1	192	1	1	1	—	—	—	—	—	—	—	—	—	—	—	—	5.02
—	—	—	—	—	—	—	—	—	—	—	—	—	—	—	—	—	—	—	—	5.03
92	114	172	20	41	31	41	61	9	12	33	36	54	12	55	30	30	72	12	44	6
2	3	4	—	—	—	—	—	—	—	3	3	5	—	—	2	2	16	2	41	6.01
28	34	56	8	13	10	14	22	6	9	12	12	17	5	5	12	12	25	6	1	6.02
12	14	17	—	—	2	2	3	—	—	1	1	2	—	—	7	7	14	—	—	6.03
6	11	15	4	10	3	6	6	—	—	7	8	13	2	36	1	1	1	—	—	6.04
7	9	16	3	6	3	3	6	—	—	3	3	5	1	7	1	1	3	1	—	6.05
24	24	27	—	—	7	7	11	—	—	2	2	3	—	—	4	4	6	—	—	6.06
13	19	37	5	12	6	9	13	3	3	5	7	9	4	7	3	3	7	3	2	6.07
—	—	—	—	—	—	—	—	—	—	—	—	—	—	—	—	—	—	—	—	6.08
21	24	50	—	—	6	7	15	—	—	—	2	3	—	—	5	6	12	—	—	7
—	1	1	—	—	—	—	—	—	—	—	—	—	—	—	—	—	—	—	—	7.01
21	22	36	—	—	6	6	9	—	—	—	—	—	—	—	2	2	5	—	—	7.02
—	—	—	—	—	—	—	—	—	—	—	—	—	—	—	—	—	—	—	—	7.03
—	—	—	—	—	—	—	—	—	—	—	1	1	—	—	3	3	3	—	—	7.04
—	—	—	—	—	—	—	—	—	—	—	—	—	—	—	—	—	—	—	—	7.05
—	—	—	—	—	—	—	—	—	—	—	—	—	—	—	—	—	—	—	—	7.06
—	—	—	—	—	—	—	—	—	—	—	—	—	—	—	—	—	—	—	—	7.07
—	1	13	—	—	—	1	6	—	—	—	1	2	—	—	—	1	4	—	—	7.08
—	3	6	—	—	—	2	2	—	—	—	3	3	—	—	—	2	3	—	—	8
—	1	1	—	—	—	1	1	—	—	—	1	1	—	—	—	1	1	—	—	8.01
—	2	5	—	—	—	1	1	—	—	—	2	2	—	—	—	1	2	—	—	8.02
—	—	—	—	—	—	—	—	—	—	—	—	—	—	—	—	—	—	—	—	8.03
11	14	17	3	1	4	4	6	2	6	4	4	5	1	2	1	1	1	—	—	9
7	10	12	3	1	2	2	2	1	..	3	3	4	1	2	—	—	—	—	—	9.01
1	1	2	—	—	1	1	2	1	6	—	—	—	—	—	—	—	—	—	—	9.02
3	3	3	—	—	1	1	2	—	—	1	1	1	—	—	1	1	1	—	—	9.03
—	—	—	—	—	—	—	—	—	—	—	—	—	—	—	—	—	—	—	—	9.04
—	—	—	—	—	—	—	—	—	—	—	—	—	—	—	—	—	—	—	—	9.08
219	260	568	58	1.385	80	98	185	32	251	56	68	113	24	231	48	51	134	19	83	

unità locali per comune

24. OTRICOLI					25. PARRANO					26. PENNA IN TEVERINA					N classi- fica- zione
Im- prese	Unità locali				Im- prese	Unità locali				Im- prese	Unità locali				
	Totale		con forza motrice			Totale		con forza motrice			Totale		con forza motrice		
	N	Ad- detti	N	Poten- za utiliz- zabile HP		N	Ad- detti	N	Poten- za utiliz- zabile HP		N	Ad- detti	N	Poten- za utiliz- zabile HP	
—	1	2	—	—	3	3	9	2	29	3	4	4	1	7	1
—	—	—	—	—	—	—	—	—	—	—	—	—	—	—	1.03
—	—	—	—	—	—	—	—	—	—	—	—	—	—	—	1.04
—	1	2	—	—	3	3	9	2	29	3	4	4	1	7	1.05
—	—	—	—	—	—	—	—	—	—	—	—	—	—	—	2
—	—	—	—	—	—	—	—	—	—	—	—	—	—	—	2.01
—	—	—	—	—	—	—	—	—	—	—	—	—	—	—	2.02
—	—	—	—	—	—	—	—	—	—	—	—	—	—	—	2.03
—	—	—	—	—	—	—	—	—	—	—	—	—	—	—	2.04
24	24	30	5	51	9	9	16	5	41	26	30	38	9	35	3
2	2	4	2	32	1	1	2	1	14	4	5	6	3	23	3.01
—	—	—	—	—	—	—	—	—	—	—	—	—	—	—	3.02
—	—	—	—	—	—	—	—	—	—	—	—	—	—	—	3.03
—	—	—	—	—	—	—	—	—	—	—	—	—	—	—	3.04
6	6	6	—	—	—	—	—	—	—	5	5	5	—	—	3.05
6	6	7	—	—	—	—	—	—	—	8	10	10	—	—	3.06
3	3	4	—	—	2	2	2	—	—	6	6	9	3	7	3.07
—	—	—	—	—	—	—	—	—	—	—	—	—	—	—	3.08
—	—	—	—	—	—	—	—	—	—	—	—	—	—	—	3.09
3	3	5	3	19	2	2	6	2	14	2	3	6	2	3	3.10
—	—	—	—	—	—	—	—	—	—	—	—	—	—	—	3.11
—	—	—	—	—	—	—	—	—	—	—	—	—	—	—	3.12
—	—	—	—	—	—	—	—	—	—	—	—	—	—	—	3.13
—	—	—	—	—	—	—	—	—	—	—	—	—	—	—	3.14
4	4	4	—	—	4	4	6	2	13	1	1	2	1	2	3.15
—	—	—	—	—	—	—	—	—	—	—	—	—	—	—	3.16
—	—	—	—	—	—	—	—	—	—	—	—	—	—	—	3.17
—	—	—	—	—	—	—	—	—	—	—	—	—	—	—	3.18
—	—	—	—	—	—	—	—	—	—	—	—	—	—	—	3.19
—	—	—	—	—	—	—	—	—	—	—	—	—	—	—	3.20
—	—	—	—	—	—	—	—	—	—	—	—	—	—	—	3.21
—	—	—	—	—	—	—	—	—	—	—	—	—	—	—	3.22
—	—	—	—	—	—	—	—	—	—	—	—	—	—	—	3.23
—	—	—	—	—	—	—	—	—	—	—	—	—	—	—	3.24
—	—	—	—	—	—	—	—	—	—	—	—	—	—	—	3.25
—	—	—	—	—	—	—	—	—	—	—	—	—	—	—	3.26
4	4	11	1	3	1	3	6	—	—	1	1	5	1	1	4
4	4	11	1	3	1	3	6	—	—	1	1	5	1	1	4.01
—	—	—	—	—	—	—	—	—	—	—	—	—	—	—	4.02
1	1	2	1	31	—	—	—	—	—	—	—	—	—	—	5
—	—	—	—	—	—	—	—	—	—	—	—	—	—	—	5.01
—	—	—	—	—	—	—	—	—	—	—	—	—	—	—	5.02
1	1	2	1	31	—	—	—	—	—	—	—	—	—	—	5.03
39	39	59	3	4	15	15	21	1	1	22	26	38	6	6	6
2	2	2	—	—	—	—	—	—	—	9	11	15	—	—	6.01
9	9	18	2	1	7	7	10	1	1	5	5	11	4	4	6.02
4	4	7	—	—	2	2	2	—	—	1	2	2	—	—	6.03
1	1	1	—	—	—	—	—	—	—	1	1	1	—	—	6.04
2	2	6	—	—	1	1	3	—	—	1	2	3	1	1	6.05
19	19	20	—	—	3	3	3	—	—	3	3	3	—	—	6.06
2	2	5	1	3	2	2	3	—	—	2	2	3	1	1	6.07
—	—	—	—	—	—	—	—	—	—	—	—	—	—	—	6.08
—	1	2	—	—	4	5	8	—	—	4	5	9	—	—	7
—	—	—	—	—	—	—	—	—	—	—	—	—	—	—	7.01
—	—	—	—	—	1	1	1	—	—	4	4	8	—	—	7.02
—	—	—	—	—	2	2	2	—	—	—	—	—	—	—	7.03
—	—	—	—	—	—	—	—	—	—	—	—	—	—	—	7.04
—	—	—	—	—	—	—	—	—	—	—	—	—	—	—	7.05
—	—	—	—	—	—	—	—	—	—	—	—	—	—	—	7.06
—	—	—	—	—	1	1	2	—	—	—	—	—	—	—	7.07
—	1	2	—	—	—	1	3	—	—	—	1	1	—	—	7.08
—	2	2	—	—	—	—	—	—	—	2	3	3	—	—	8
—	1	1	—	—	—	—	—	—	—	2	2	2	—	—	8.01
—	—	—	—	—	—	—	—	—	—	—	—	—	—	—	8.02
—	1	1	—	—	—	—	—	—	—	—	1	1	—	—	8.03
4	4	4	—	—	1	1	1	—	—	4	4	4	1	..	9
3	3	3	—	—	—	—	—	—	—	3	3	3	1	..	9.01
—	—	—	—	—	—	—	—	—	—	—	—	—	—	—	9.02
1	1	1	—	—	1	1	1	—	—	1	1	1	—	—	9.03
—	—	—	—	—	—	—	—	—	—	—	—	—	—	—	9.04
—	—	—	—	—	—	—	—	—	—	—	—	—	—	—	9.08
72	76	112	10	89	33	36	61	8	71	62	73	101	18	49	

unità locali per comune

30. SAN VENANZO					31. STRONCONE					32. TERNI					N classi- fica- zione
Unità locali					Unità locali					Unità locali					
Im- prese	Totale		con forza motrice		Im- prese	Totale		con forza motrice		Im- prese	Totale		con forza motrice		
	N	Ad- detti	N	Poten- za utiliz- zabile HP		N	Ad- detti	N	Poten- za utiliz- zabile HP		N	Ad- detti	N	Poten- za utiliz- zabile HP	
5	6	19	4	75	4	5	11	—	—	7	9	71	2	74	1
1	1	5	—	—	2	2	7	—	—	3	3	4	—	—	1.03
4	5	14	4	75	2	3	4	—	—	1	1	12	—	—	1.04
—	—	—	—	—	1	1	4	1	4	4	5	40	2	128	2
—	—	—	—	—	—	—	—	—	—	—	—	—	—	—	2.01
—	—	—	—	—	—	—	—	—	—	—	—	—	—	—	2.02
—	—	—	—	—	1	1	4	1	4	4	5	40	2	128	2.03
53	54	91	24	153	42	43	96	18	302	936	978	13.291	510	174.893	3
3	3	6	3	45	9	10	17	9	72	68	81	328	67	832	3.01
—	—	—	—	—	—	—	—	—	—	1	1	10	1	17	3.02
—	—	—	—	—	—	—	—	—	—	—	—	—	—	—	3.03
4	4	4	—	—	5	5	5	—	—	4	4	13	2	47	3.04
14	14	17	1	..	7	7	10	—	—	53	54	569	12	1.822	3.05
6	6	26	1	10	9	9	17	1	..	187	191	517	19	35	3.06
—	—	—	—	—	—	—	—	—	—	106	107	133	37	28	3.07
2	2	2	2	10	3	3	27	3	105	3	3	20	3	16	3.08
10	11	21	10	57	4	4	5	3	22	25	26	113	19	288	3.09
—	—	—	—	—	—	—	—	—	—	106	106	397	92	1.228	3.10
—	—	—	—	—	—	—	—	—	—	—	4	4.157	4	101.363	3.11
—	—	—	—	—	—	—	—	—	—	28	32	1.570	28	13.135	3.12
—	—	—	—	—	—	—	—	—	—	1	1	43	1	129	3.13
14	14	15	7	31	4	4	12	1	78	7	8	26	7	16	3.14
—	—	—	—	—	—	—	—	—	—	247	252	753	146	1.102	3.15
—	—	—	—	—	1	1	3	1	25	1	1	8	1	253	3.16
—	—	—	—	—	—	—	—	—	—	28	30	377	24	1.721	3.17
—	—	—	—	—	—	—	—	—	—	8	13	3.749	9	52.305	3.18
—	—	—	—	—	—	—	—	—	—	—	—	—	—	—	3.19
—	—	—	—	—	—	—	—	—	—	11	11	32	10	63	3.20
—	—	—	—	—	—	—	—	—	—	—	—	—	—	—	3.21
—	—	—	—	—	—	—	—	—	—	1	1	1	1	5	3.22
—	—	—	—	—	—	—	—	—	—	32	32	425	21	467	3.23
—	—	—	—	—	—	—	—	—	—	13	14	26	1	1	3.24
—	—	—	—	—	—	—	—	—	—	3	3	12	3	13	3.25
—	—	—	—	—	—	—	—	—	—	3	3	12	2	7	3.26
4	4	15	1	4	4	7	47	3	31	78	103	1.879	42	1.152	4
4	4	15	1	4	4	7	47	3	31	68	89	1.569	34	1.085	4.01
—	—	—	—	—	—	—	—	—	—	10	14	310	8	67	4.02
—	—	—	—	—	—	1	2	—	—	2	9	747	7	26.801	5
—	—	—	—	—	—	1	2	—	—	2	7	716	5	26.548	5.01
—	—	—	—	—	—	—	—	—	—	—	1	14	1	124	5.02
—	—	—	—	—	—	—	—	—	—	—	1	17	1	129	5.03
35	40	59	8	14	51	54	110	19	14	2.089	2.223	4.954	664	1.504	6
2	2	2	—	—	2	2	5	1	1	152	169	615	35	202	6.01
25	26	42	7	13	22	23	49	9	7	629	682	1.312	403	728	6.02
4	7	9	—	—	3	3	4	—	—	289	318	901	14	20	6.03
2	2	2	—	—	2	2	4	1	1	280	293	739	66	240	6.04
—	—	—	—	—	4	4	8	—	—	95	97	176	16	22	6.05
1	1	1	—	—	6	6	7	—	—	356	356	436	—	—	6.06
1	2	3	1	1	12	14	33	8	5	264	282	737	128	290	6.07
—	—	—	—	—	—	—	—	—	—	24	26	38	2	2	6.08
4	6	25	1	66	13	15	26	—	—	75	86	1.177	20	377	7
—	—	—	—	—	—	1	2	—	—	—	2	450	1	256	7.01
3	3	5	—	—	7	7	10	—	—	23	23	141	2	22	7.02
1	1	1	—	—	2	2	2	—	—	17	19	136	1	51	7.03
—	—	—	—	—	—	—	—	—	—	—	—	—	—	—	7.04
—	—	—	—	—	—	—	—	—	—	—	—	—	—	—	7.05
—	—	—	—	—	—	—	—	—	—	—	—	—	—	—	7.06
—	—	—	—	—	—	—	—	—	—	35	39	105	13	29	7.07
—	2	19	1	66	4	5	12	—	—	—	3	345	3	19	7.08
—	2	2	—	—	1	4	5	—	—	27	60	367	3	14	8
—	1	1	—	—	1	2	3	—	—	1	14	245	3	14	8.01
—	—	—	—	—	—	—	—	—	—	23	24	49	—	—	8.02
—	1	1	—	—	—	2	2	—	—	3	22	73	—	—	8.03
8	8	8	1	..	8	9	16	3	3	298	312	739	197	202	9
7	7	7	1	..	5	6	8	2	..	266	276	610	193	197	9.01
—	—	—	—	—	2	2	4	1	3	11	13	47	4	5	9.02
1	1	1	—	—	1	1	4	—	—	17	19	72	—	—	9.03
—	—	—	—	—	—	—	—	—	—	3	3	9	—	—	9.04
—	—	—	—	—	—	—	—	—	—	1	1	1	—	—	9.08
109	120	219	39	312	124	139	317	44	354	3.516	3.785	23.265	1.447	205.145	



Prezzo L. 600