

ISTITUTO CENTRALE DI STATISTICA

Istituto Naz. di Statistica
UFFICIO REGIONALE - PUGLIA

Biblioteca - Colli. _____

4° CENSIMENTO GENERALE DELL'INDUSTRIA E DEL COMMERCIO

16 OTTOBRE 1961

VOLUME II

DATI PROVINCIALI

SU ALCUNE PRINCIPALI CARATTERISTICHE STRUTTURALI
DELLE IMPRESE E DELLE UNITÀ LOCALI

FASCICOLO 74

PROVINCIA DI BRINDISI



ROMA - 1963

ISTITUTO CENTRALE DI STATISTICA

4° CENSIMENTO GENERALE DELL'INDUSTRIA E DEL COMMERCIO

16 OTTOBRE 1961

VOLUME II

DATI PROVINCIALI

SU ALCUNE PRINCIPALI CARATTERISTICHE STRUTTURALI
DELLE IMPRESE E DELLE UNITÀ LOCALI

FASCICOLO 74

PROVINCIA DI BRINDISI



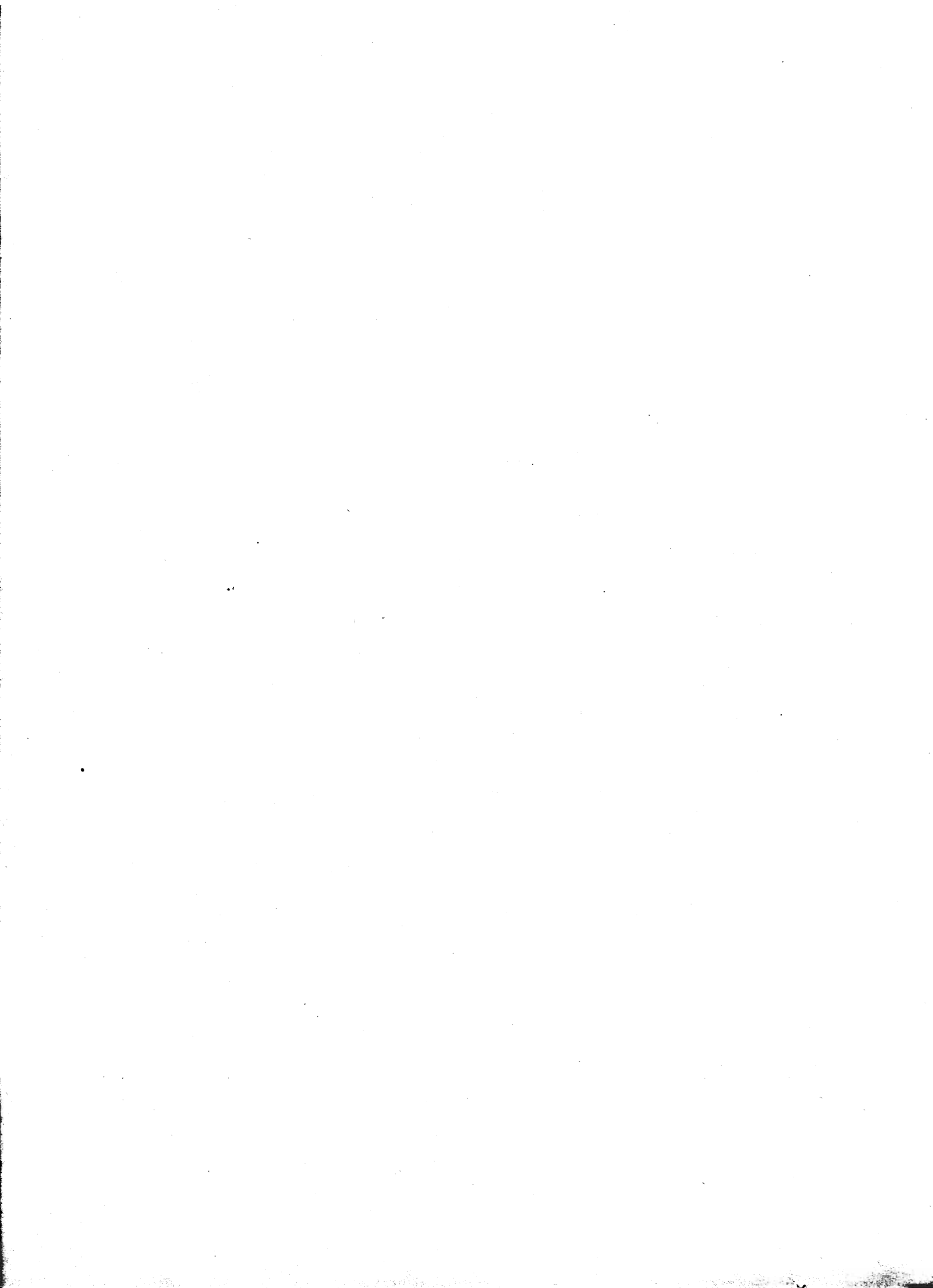
ROMA - 1963

INDICE

AVVERTENZE	Pag. 5
----------------------	--------

TAVOLE

1 — Imprese, unità locali, addetti.	» 12
2 — Imprese e relative unità locali	» 14
3 — Imprese per forma giuridica e relativi addetti	» 16
4 — Imprese per numero di addetti.	» 20
5 — Unità locali per tipo.	» 32
6 — Unità locali per numero di addetti	» 34
7 — Unità locali con e senza forza motrice	» 38
8 — Unità locali con forza motrice per tipo di motori	» 40
9 — Unità locali, addetti e potenza utilizzabile, per categoria di attività economica	» 41
10 — Addetti alle unità locali per categoria posizionale e sesso	» 46
11 — Spese per il personale nel 1960 per titolo di spesa e gruppi posizionali del personale	» 48
12 — Imprese e unità locali per comune	» 50



AVVERTENZE

Nelle avvertenze che seguono sono illustrati i caratteri ai quali si riferiscono i dati riportati nel presente volume, allo scopo di assicurare una esatta interpretazione dei dati stessi.

Per una conoscenza più completa delle modalità tecniche seguite per l'esecuzione del censimento, vedasi il fascicolo dell'Istituto Centrale di Statistica « Disposizioni e istruzioni per il 10° Censimento della popolazione ed il 4° Censimento dell'industria e del commercio, 15-16 ottobre 1961 », Metodi e norme, Numero speciale.

1. Riferimento dei dati — I dati di situazione contenuti nel presente volume fanno riferimento alla data del 16 ottobre 1961; i dati concernenti le spese per il personale (Tav. 11) si riferiscono all'anno 1960.

2. Campo di rilevazione — Hanno formato oggetto del censimento tutte le imprese e le unità locali di qualsiasi ampiezza e da chiunque gestite — comprese quelle a carattere artigiano — esercitanti una o più delle attività economiche (*) sottoindicate :

a) *Ramo 1* (Agricoltura, foreste, caccia e pesca) limitatamente alle seguenti classi, sottoclassi e categorie :

Classe 1.03 — Foreste (limitatamente alla categoria 1.03.02 - Aziende di utilizzazione del bosco)

Classe 1.04 — Caccia e pesca

Sottoclasse 1.04 A — Caccia e pesca in acque dolci (limitatamente alla categoria 1.04.02 - Esercizio della pesca e di allevamenti in acque dolci)

Sottoclasse 1.04 B — Pesca e allevamenti in acque marine e lagunari

Classe 1.05 — Attività connesse con l'agricoltura

Sottoclasse 1.05 A — Attività trasformatrici annesse ad aziende agricole (che lavorano prevalentemente prodotti propri) o svolte in sociale

Sottoclasse 1.05 B — Esercizio di macchine agricole

Sottoclasse 1.05 C — Enti economici per l'agricoltura (limitatamente alla categoria 1.05.08 - Enti per l'approvvigionamento, la produzione e la distribuzione di mezzi tecnici necessari all'esercizio dell'agricoltura);

b) *Rami dal 2* (Industrie estrattive) *all' 8* (Credito, assicurazione e gestioni finanziarie).

Per quanto riguarda il commercio ambulante, compreso nel ramo 6, è da tener presente che hanno formato oggetto del censimento soltanto gli esercizi i cui titolari esercitano il commercio ambulante come attività esclusiva o prevalente. Non sono compresi nel censimento gli esercizi il cui titolare gestisca contemporaneamente un negozio o una azienda artigiana, venda direttamente la produzione propria in forma ambulante o eserciti tale attività occasionalmente o in determinati periodi dell'anno.

c) *Ramo 9* (Servizi ed attività sociali varie) limitatamente alle seguenti classi, sottoclassi e categorie :

Classe 9.01 — Servizi per l'igiene e la pulizia

Classe 9.02 — Servizi dello spettacolo (limitatamente alla categoria 9.02.01 - Imprese dello spettacolo)

Classe 9.03 — Servizi sanitari

Sottoclasse 9.03 A — Servizi sanitari privati (limitatamente alle categorie 9.03.01 - Stabilimenti idropinici e idrotermali e 9.03.05 - Farmacie)

Classe 9.04 — Servizi privati per l'istruzione e la formazione professionale (limitatamente alla categoria 9.04.03 - Scuole di guida, di pilotaggio e simili)

Classe 9.08 — Servizi vari, non altrove classificati (limitatamente alle categorie 9.08.03 - Copisterie e 9.08.06 - Centri meccanografici per conto terzi).

Sono incluse nel censimento le imprese costituite all'estero ma aventi nel territorio nazionale una o più sedi con rappresentanza stabile, mentre sono escluse le unità locali situate all'estero dipendenti da imprese nazionali.

(*) Com'è noto, la « Classificazione delle attività economiche » predisposta dall'Istituto Centrale di Statistica, si articola in dieci rami suddivisi in classi e talvolta in sottoclassi. Sia le classi che le sottoclassi sono ulteriormente distinte in categorie, che costituiscono le componenti elementari della classificazione.

3. Impresa (Ditta) — Ai fini del censimento per impresa s'intende un ente giuridico-economico organizzato per la produzione o vendita di beni o la prestazione di servizi.

In relazione alla forma giuridica, le imprese sono classificate in: imprese individuali; società per azioni, cooperative, in accomandita, a responsabilità limitata, altre (società di fatto, società in nome collettivo); enti pubblici e altre forme. In particolare si precisa che negli «Enti pubblici» sono compresi gli Enti statali, di diritto pubblico, comunali, ecc., esercitanti una o più delle attività economiche che hanno formato oggetto del censimento, quali ad es.: Ferrovie dello Stato, Azienda telefoni di Stato, Monopoli di Stato, Aziende comunali di trasporti e di servizi di nettezza urbana; nelle «altre forme» sono compresi particolari tipi di consorzi e altre forme associative di imprese che a ragione della loro natura giuridica non sono classificabili nelle altre voci.

4. Unità locale — Per unità locale s'intende l'impianto (o il corpo di impianti) situato in un dato luogo in cui viene effettuata la produzione o vendita di beni o la prestazione di servizi.

Per estensione della definizione suddetta, relativamente alle sottoindicate attività, per unità locale si intende:

— per l'*industria della pesca*, il complesso delle attrezzature e degli impianti fissi nonchè dei natanti gestiti da una stessa impresa in uno stesso comune;

— per l'*esercizio di macchine agricole per conto terzi*, il parco di macchine agricole gestito da una stessa impresa o da un medesimo consorzio o cooperativa aziendale in uno stesso comune;

— per le *costruzioni edilizie e installazione di impianti*, il complesso dei cantieri gestiti da una stessa impresa in uno stesso comune;

— per il *servizio di distribuzione stradale di benzina e di metano*, il complesso dei distributori gestiti da una stessa impresa in uno stesso comune;

— per i *trasporti e comunicazioni*, il complesso degli impianti, attrezzature e mezzi di trasporto gestiti da una stessa impresa in uno stesso comune.

Le unità locali sono distinte in:

a) *unità locali operative*, costituite dalle unità dove si attua materialmente la produzione o vendita di beni o la prestazione di servizi, cioè stabilimenti, laboratori, miniere, botteghe, negozi e simili;

b) *unità locali amministrative*, costituite dalla sede centrale o dagli uffici direttivi, tecnici e amministrativi — nei quali vengono trattati gli affari interessanti l'impresa — semprechè tali unità siano fisicamente o funzionalmente distinte dalle unità locali operative di cui alla precedente lettera a).

5. Classificazione delle imprese e delle unità locali per attività economica — La classificazione delle imprese per ramo, classe o sottoclasse di attività economica è effettuata in base all'attività esercitata dall'impresa stessa e risultante dalla dichiarazione riportata nel questionario di censimento.

Nel caso di imprese esercitanti attività classificabili in rami, classi o sottoclassi differenti, tali imprese sono classificate nel ramo, classe o sottoclasse corrispondente all'attività prevalente precisata anch'essa di norma nel questionario.

La classificazione delle unità locali per ramo, classe, sottoclasse o categoria è stata effettuata ugualmente in base al criterio della attività unica o prevalente svolta nelle unità locali stesse, indipendentemente dalla classificazione delle relative imprese.

Pertanto la classificazione per attività economica delle imprese è indipendente da quella delle unità locali. Si ha coincidenza delle due classificazioni solo nel caso di imprese aventi una sola unità locale o di imprese aventi più unità locali esercitanti attività comprese tutte nella stessa categoria di attività economica.

6. Motori primi, generatori di energia elettrica, motori elettrici — Per motori primi (idraulici, a vapore, a combustione interna, ecc.) s'intendono quelli che utilizzano e trasformano in energia meccanica l'energia delle cascate d'acqua, del vapore, dell'olio pesante, del gas, ecc.; per generatori di energia elettrica s'intendono quelli che trasformano in energia elettrica l'energia meccanica dei motori primi; per motori elettrici s'intendono le macchine rotanti alimentate da energia elettrica che trasformano quest'ultima in energia meccanica per azionare macchine, attrezzi, ecc.

Tra i generatori di energia elettrica sono compresi gli alternatori dei gruppi turbo-alternatori ed esclusi i trasformatori o convertitori di qualsiasi specie.

La potenza dei motori primi è espressa in HP (un HP equivale al lavoro di 75 kilogrammetri al secondo), quella dei generatori di energia elettrica (a corrente continua o a corrente alternata) e dei motori elettrici è invece espressa in kW (un kW corrisponde a 1,360 HP).

I dati sui motori e generatori fanno riferimento sia a quelli in esercizio, sia a quelli in riserva alla data di censimento, intendendosi per questi ultimi gli impianti installati allo scopo di essere azionati solo in caso di mancato funzionamento, per qualsiasi causa, degli altri impianti. Sono esclusi invece i motori di propulsione dei mezzi di trasporto.

7. Potenza utilizzabile nelle unità locali — Tale potenza (M) è stata determinata in base alla seguente formula :

$$M = (P - G) + E$$

dove P indica la potenza complessiva dei motori primi installati, G la parte di tale potenza assorbita dai generatori, ove esistano, E la potenza dei motori elettrici installati. Di conseguenza la differenza (P — G) rappresenta la parte di potenza dei motori primi non trasformata in energia elettrica e pertanto direttamente utilizzata come energia meccanica. Nel calcolo di cui sopra si fa astrazione dalle perdite dovute alle resistenze passive (attrito, ecc.), alla trasformazione dell'energia nelle sue varie forme (meccanica, elettrica, ecc.) e al suo trasporto (potenza utilizzabile teorica). I dati sulla potenza utilizzabile sono espressi in HP ; a tal fine la potenza dei motori elettrici e dei generatori di energia elettrica, espressa, come già detto, in kW, è stata convertita in HP.

8. Addetti alle imprese e alle unità locali — Sono rappresentati dalle forze di lavoro occupate alla data del 16 ottobre 1961 nelle unità stesse, anche se provvisoriamente assenti per servizio, licenza o malattia.

Gli addetti riguardano le seguenti categorie posizionali :

— *Imprenditori, titolari, gerenti, ecc.* — Titolari dell'impresa o, nel caso di imprese individuali, della licenza di esercizio, purchè partecipino direttamente alla gestione e non si servano di un gestore o di un coadiuvante o di altra persona diversamente denominata. Nel caso di società sono la persona o le persone fisiche che risultano tali dagli atti amministrativi della società stessa (amministratore unico, consigliere delegato, ecc.).

— *Cooperatori* — Soci di cooperative di produzione e lavoro, i quali come corrispettivo dell'opera prestata non percepiscono una remunerazione regolata da contratti di lavoro, bensì un compenso proporzionato alla prestazione, nonchè una quota parte degli utili dell'impresa. In tale categoria sono compresi pertanto solo i cooperatori che assumono la figura di lavoratori in proprio. Qualora invece i cooperatori assumano la figura di lavoratori dipendenti, essi sono compresi nell'appropriata categoria di lavoratori dipendenti (operai specializzati, operai qualificati, operai comuni, ecc.).

— *Familiari coadiuvanti* — Coloro che, essendo parenti o affini di un titolare d'impresa e con esso generalmente coabitanti, prestano lavoro nell'impresa senza corrispettivo di una prefissata retribuzione contrattuale.

— *Dirigenti* — Coloro che esercitano, contro retribuzione, funzioni direttive (tecniche o amministrative) o di rappresentanza dell'impresa.

— *Impiegati* — Sono considerati impiegati :

a) di I categoria, coloro che esercitano, contro retribuzione, una funzione direttiva, ma senza il carattere di responsabilità e autonomia inerente alle funzioni di dirigente. Tale personale in genere nei contratti collettivi di lavoro è indicato come personale con mansioni direttive, o di I categoria, o di categoria A ;

b) di II categoria, coloro che esercitano, contro retribuzione, una funzione di concetto (tecnica o amministrativa). Tale personale in genere nei contratti collettivi di lavoro è indicato come personale di concetto, o di II categoria, o di categoria B ;

c) altre categorie di impiegati, coloro che esercitano, contro retribuzione, una funzione esecutiva. Tale personale in genere nei contratti collettivi di lavoro è indicato come personale esecutivo, o di III categoria, o di categoria C.

— *Categorie speciali* — Lavoratori (intermedi, ex-equiparati, ecc.) il cui rapporto di lavoro è regolato con gli accordi interconfederali del 30 marzo e del 23 maggio 1946, e del 27 ottobre 1947 e dalle particolari successive regolamentazioni dei contratti di categoria, e che godono del trattamento previsto dal R.D.L. 13 novembre 1924 n. 1825 (capotreno di laminazione, contromaestro, maestro di più forni di riscaldamento, assistente tessile, caposquadra, sollecitatore semplice, marcatempo, ecc.).

— *Operai specializzati* — Coloro che, contro retribuzione, eseguono lavorazioni, per l'esecuzione delle quali sono necessarie conoscenza specifica del mestiere, capacità tecnico-pratica ed esperienza.

— *Operai qualificati* — Coloro che, contro retribuzione, eseguono lavorazioni per la cui esecuzione è richiesta una capacità pratica acquisita mediante adeguato tirocinio.

— *Operai comuni e manovali specializzati* — Coloro che, contro retribuzione, eseguono lavorazioni che un lavoratore di media abilità riesce a compiere con soddisfacente rendimento dopo un breve periodo di addestramento.

— *Manovali comuni* — Coloro che, contro retribuzione, prestano lavoro manuale non richiedente specifiche capacità nè attitudini, rimanendo adibiti ad operazioni di pulizia, di trasporto, di carico e scarico e simili.

— *Apprendisti* — Coloro che, avendo generalmente l'età prescritta dalle vigenti norme, vengono assunti per apprendere quelle mansioni di impiegato d'ordine, operaio e simili, per le quali occorra un certo tirocinio.

— *Altro personale* — Coloro che, non essendo compresi nelle categorie precedenti, prestano, contro retribuzione, servizi di vigilanza, custodia, servizi interni, ecc.

Circa le categorie posizionali sopraelencate si precisa che esse sono state scelte in maniera tale da potersi adattare alle diverse attività economiche soggette al censimento. In tali categorie, pertanto, sono state ricondotte, attraverso una predisposta tabella di ragguaglio, le qualifiche professionali tipiche di alcuni particolari settori di attività economica, come la pesca, il commercio, i trasporti, il credito, ecc.

9. Spese per il personale nel 1960 — Riguardano le retribuzioni lorde (ivi compresi gli assegni familiari), le ritenute sulle retribuzioni a carico del personale e i contributi e spese a carico del datore di lavoro. I dati sono riportati separatamente per dirigenti e impiegati e per il restante personale dipendente (categorie speciali, operai specializzati, qualificati e comuni, manovali specializzati e comuni, apprendisti, altro personale).

Le RETRIBUZIONI LORDE comprendono le seguenti voci :

a) *salari e stipendi*, costituiti dall'ammontare dei salari e degli stipendi veri e propri, nonchè da tutti quegli emolumenti che vengono pagati con la stessa periodicità dei salari e stipendi e che rappresentano un'aggiunta fissa al salario o stipendio percepito (ad es., indennità di contingenza, interessenze, provvigioni, lavoro straordinario) ;

b) *altre erogazioni*, costituite da tutte le somme riscosse in una sola volta durante l'anno o in maniera saltuaria in aggiunta al salario o stipendio percepito (ad es., compensi per ferie, festività, gratifica natalizia) ;

c) *corresponsioni in natura*, costituite dal valore dei beni corrisposti in natura al personale quale integrazione fissa o saltuaria della retribuzione in contanti o quale pagamento dovuto in base al contratto di impiego. Il valore di tali corresponsioni è determinato in base ai prezzi di costo per le merci fornite e in base ai prezzi correnti di mercato per altre corresponsioni (alloggio, ecc.), ovvero in base alle eventuali valutazioni convenzionali stabilite nei contratti di lavoro ;

d) *assegni familiari*, costituiti dall'ammontare complessivo degli assegni familiari corrisposti a tutto il personale dipendente dal datore di lavoro per conto della cassa unica degli assegni familiari.

Le RITENUTE SULLE RETRIBUZIONI LORDE a carico del personale comprendono le seguenti voci :

a) *contributi per la previdenza sociale e gestioni collegate*, costituiti dall'ammontare complessivo delle quote trattenute sulle retribuzioni lorde per la previdenza sociale e gestioni collegate (ad es., fondo adeguamento pensioni, gestione INA-Casa, assicurazione malattia) ;

b) *ritenute erariali*, costituite dall'ammontare complessivo delle quote trattenute sulle retribuzioni lorde per le ritenute erariali.

I CONTRIBUTI E SPESE A CARICO DEL DATORE DI LAVORO comprendono le seguenti voci :

a) *contributi sociali obbligatori*, costituiti dall'ammontare complessivo delle spese sostenute dal datore di lavoro per contributi sociali obbligatori all'INPS, all'INAM, all'INAIL, all'INA-Casa, ecc. ;

b) *quote maturate nell'anno per indennità di licenziamento e simili*, costituite dall'ammontare complessivo delle sole quote maturate nell'anno ed accantonate o da accantonare dal datore di lavoro per provvedere successivamente alla corresponsione al personale di indennità di licenziamento, di liquidazione, di quiescenza e simili ;

c) *provvidenze varie al personale*, costituite dall'ammontare complessivo delle spese sostenute dal datore di lavoro per provvidenze varie al personale (ad es., spese per le mense, per le colonie marine e montane, per nidi d'infanzia), ad esclusione delle spese eventualmente sostenute per la costruzione di alloggi ed altri fabbricati destinati ad uso del personale stesso.

Avvertenze particolari alle tavole — Ai fini di una corretta interpretazione dei dati riportati nelle tavole del presente volume, si precisa quanto segue:

Nella Tav. 1 sono comprese tutte le imprese e tutte le unità locali aventi sede in uno dei comuni della provincia; in tale tavola pertanto sono comprese anche le unità locali gestite da imprese la cui sede è situata in altra provincia. Per quanto riguarda la distribuzione per ramo, classe e sottoclasse di attività economica, è da avvertire che le imprese e le unità locali risultano classificate indipendentemente le une dalle altre, sulla base della propria attività unica o prevalente.

Nella Tav. 2, mentre il numero delle imprese fa ugualmente riferimento alle imprese aventi sede in uno dei comuni della provincia, il numero delle unità locali e dei relativi addetti riguarda il complesso delle unità locali gestite dalle stesse imprese, sia che tali unità locali siano situate nella provincia sia in provincie diverse. Sono pertanto escluse da detta tavola le unità locali situate nella provincia ma gestite da imprese aventi sede in altra provincia. È da tener presente inoltre che in detta tavola la classificazione delle unità locali e dei relativi addetti fa riferimento all'attività unica o prevalente dell'impresa da cui sono gestite. Con analogo criterio, nelle Tavv. 3 e 4 gli addetti risultano classificati secondo l'attività unica o prevalente dell'impresa.

I dati riportati nelle Tavv. da 5 a 11 si riferiscono alle unità locali situate in uno dei comuni della provincia, classificate secondo l'attività unica o prevalente svolta nelle unità locali stesse.

Nella Tav. 8, con riferimento ai vari tipi di motori, le unità locali risultano ripetute tante volte quanti sono i tipi di motore in esse installati. Così, ad esempio, se una unità locale dispone sia di motori primi che di generatori essa risulta ripetuta sia tra le unità locali che hanno motori primi sia tra quelle che hanno generatori.

Per quanto riguarda i dati riportati nella Tav. 12 sono da tener presenti le avvertenze sopra riportate con riferimento alla Tav. 1.

Segni convenzionali — Nelle tavole del presente volume sono usati i seguenti segni convenzionali -

- | | |
|-------------------------|--|
| <i>Linea (—)</i> | quando il fenomeno non esiste ; |
| <i>Due puntini (..)</i> | quando i dati non raggiungono la cifra significativa dell'ordine minimo considerato (ad es., un HP per la potenza dei motori). |



TAVOLE

Segue Tav. 1 — Imprese, unità locali, addetti

N classi- fica- zione	RAMI, CLASSI E SOTTOCLASSI DI ATTIVITÀ ECONOMICA	IMPRESE			UNITÀ LOCALI E ADDETTI					
		Comune capoluogo	Altri comuni	Totale	Comune capoluogo		Altri comuni		Totale	
					Unità locali	Addetti	Unità locali	Addetti	Unità locali	Addetti
3.20	Industrie della gomma elastica	4	12	16	4	13	12	21	16	34
3.21	Prod. della cellulosa per tessuti, delle fibre tessili artificiali e sintetiche . .	—	—	—	—	—	—	—	—	—
3.22	Industrie della carta e della cartotecnica	—	—	—	—	—	—	—	—	—
3.23	Industrie poligrafiche ed editoriali . . .	9	18	27	9	44	18	78	27	122
3.24	Industrie foto-fono-cinematografiche . .	6	38	44	6	15	39	48	45	63
3.25	Prod. oggetti in materie plastiche . . .	—	—	—	—	—	—	—	—	—
3.26	Industrie manifatturiere varie	—	—	—	—	—	—	—	—	—
4	Costruzioni e install. di impianti . . .	34	88	122	46	3.050	102	899	143	3.949
4.01	Costruzioni	33	83	116	43	2.588	96	860	139	3.448
4.02	Installazione impianti.	1	5	6	3	462	6	39	9	501
5	Prod. e distrib. di energia elet- trica e gas, distribuzione di acqua	—	—	—	4	170	36	144	40	314
5.01	Prod. e distrib. di energia elettrica	—	—	—	1	56	3	56	4	112
5.02	Prod. e distribuzione di gas	—	—	—	1	26	—	—	1	26
5.03	Distribuzione di acqua	—	—	—	2	88	33	88	35	176
6	COMMERCIO	1.212	4.740	5.952	1.293	2.872	4.872	7.500	6.165	10.372
6.01	Commercio all'ingrosso	38	131	169	48	226	138	374	186	600
6.01 A	Prodotti agricoli e alimentari	17	96	113	21	107	101	289	122	396
6.01 B	Materie prime e ausil. non alimentari	14	19	33	18	86	20	47	38	133
6.01 C	Prodotti industriali non alimentari	7	16	23	9	33	17	38	26	71
6.02	Comm. al minuto generi alimentari . . .	385	1.662	2.047	405	756	1.707	2.525	2.112	3.281
6.03	Comm. al minuto prodotti tessili e arti- coli di vestiario e abbigliamento . . .	190	676	866	199	495	697	1.050	896	1.545
6.04	Comm. al minuto prod. meccanici	153	545	698	171	417	580	968	751	1.385
6.05	Comm. al minuto generi diversi, alim. e non alimentari.	10	172	182	11	38	175	251	186	289
6.06	Commercio ambulante	258	1.052	1.310	258	354	1.052	1.318	1.310	1.672
6.07	Alberghi e pubblici esercizi	163	456	619	178	538	472	921	650	1.459
6.08	Attività ausiliarie del commercio . . .	15	46	61	23	48	51	93	74	141
7	TRASPORTI E COMUNICAZIONI.	92	148	240	109	1.160	190	1.008	299	2.168
7.01	Trasporti ferrov. e tramv. extraurbani .	—	—	—	2	292	14	254	16	546
7.02	Trasporti extraurbani su strada	4	81	85	5	19	86	238	91	257
7.03	Trasporti urbani	38	35	73	38	99	35	139	73	238
7.04	Trasporti lacuali e fluviali.	—	—	—	—	—	—	—	—	—
7.05	Trasporti marittimi.	—	—	—	—	—	—	—	—	—
7.06	Trasporti aerei.	—	—	—	1	11	—	—	1	11
7.07	Attività ausiliarie dei trasporti	48	32	80	57	363	33	144	90	527
7.08	Comunicazioni	2	—	2	6	356	22	233	28	589
8	CREDITO, ASSICURAZIONE E GESTIONI FI- NANZIARIE.	18	32	50	37	282	89	384	126	666
8.01	Credito	3	13	16	11	177	39	224	50	401
8.02	Assicurazione	11	7	18	12	37	7	7	19	44
8.03	Gestioni finanziarie.	4	12	16	14	68	43	153	57	221
9	SERVIZI E ATTIVITÀ SOCIALI VARIE	142	577	719	148	524	601	1.274	749	1.798
9.01	Servizi per l'igiene e la pulizia	119	485	604	124	425	491	988	615	1.413
9.02	Servizi dello spettacolo	9	36	45	10	58	47	163	57	221
9.03	Servizi sanitari.	12	55	67	12	37	56	111	68	148
9.03 A	Servizi sanitari privati	12	55	67	12	37	56	111	68	148
9.04	Servizi privati per l'istruzione e la for- mazione professionale.	2	1	3	2	4	7	12	9	16
9.08	Servizi vari, non altrove classificati . .	—	—	—	—	—	—	—	—	—
	TOTALE	2.067	9.512	11.579	2.230	11.075	10.026	20.318	12.256	31.393

Segue Tav. 2 — Imprese e relative unità locali

N classi- fica- zione	RAMI, CLASSI E SOTTOCLASSI DI ATTIVITÀ ECONOMICA	IMPRESSE CHE GESTISCONO UNITÀ LOCALI SITUATE								TOTALE				
		tutte nella provincia			nella provincia e in altre					Unità locali				
		Im- prese	Unità locali		Im- prese	Unità locali				Im- prese	Totale		situata nella provincia	
			N	Addetti		situate nella provincia	situata in altre provincie		N		Addetti	N	Addetti	
3.20	Industrie della gomma elastica	16	16	34	—	—	—	—	—	16	16	34	16	34
3.21	Prod. della cellulosa per tessuti, delle fibre tessili artificiali e sintetiche . . .	—	—	—	—	—	—	—	—	—	—	—	—	—
3.22	Industrie della carta e della cartotecnica	—	—	—	—	—	—	—	—	—	—	—	—	—
3.23	Industrie poligrafiche ed editoriali . . .	27	27	122	—	—	—	—	—	27	27	122	27	122
3.24	Industrie foto-fono-cinematografiche . .	44	44	62	—	—	—	—	—	44	44	62	44	62
3.25	Prod. oggetti in materie plastiche . . .	—	—	—	—	—	—	—	—	—	—	—	—	—
3.26	Industrie manifatturiere varie	—	—	—	—	—	—	—	—	—	—	—	—	—
4	COSTRUZIONI E INSTALL. DI IMPIANTI . .	121	133	1.264	1	2	19	2	7	122	137	1.290	135	1.283
4.01	Costruzioni	115	126	1.214	1	2	19	2	7	116	130	1.240	128	1.233
4.02	Installazione impianti.	6	7	50	—	—	—	—	—	6	7	50	7	50
5	PROD. E DISTRIB. DI ENERGIA ELET- TRICA E GAS, DISTRIBUZIONE DI ACQUA	—	—	—	—	—	—	—	—	—	—	—	—	—
5.01	Prod. e distrib. di energia elettrica	—	—	—	—	—	—	—	—	—	—	—	—	—
5.02	Prod. e distribuzione di gas.	—	—	—	—	—	—	—	—	—	—	—	—	—
5.03	Distribuzione di acqua	—	—	—	—	—	—	—	—	—	—	—	—	—
6	COMMERCIO	5.952	6.124	10.357	—	—	—	—	—	5.952	6.124	10.357	6.124	10.357
6.01	Commercio all'ingrosso	169	180	643	—	—	—	—	—	169	180	643	180	643
6.01 A	Prodotti agricoli e alimentari	113	118	437	—	—	—	—	—	113	118	437	118	437
6.01 B	Materie prime e ausil. non alimentari	33	38	153	—	—	—	—	—	33	38	153	38	153
6.01 C	Prodotti industriali non alimentari . .	23	24	53	—	—	—	—	—	23	24	53	24	53
6.02	Comm. al minuto generi alimentari . . .	2.047	2.114	3.277	—	—	—	—	—	2.047	2.114	3.277	2.114	3.277
6.03	Comm. al minuto prodotti tessili e arti- coli di vestiario e abbigliamento. . . .	866	887	1.466	—	—	—	—	—	866	887	1.466	887	1.466
6.04	Comm. al minuto prod. meccanici	698	734	1.389	—	—	—	—	—	698	734	1.389	734	1.389
6.05	Comm. al minuto generi diversi, alim. e non alimentari.	182	188	307	—	—	—	—	—	182	188	307	188	307
6.06	Commercio ambulante	1.310	1.310	1.672	—	—	—	—	—	1.310	1.310	1.672	1.310	1.672
6.07	Alberghi e pubblici esercizi	619	649	1.436	—	—	—	—	—	619	649	1.436	649	1.436
6.08	Attività ausiliarie del commercio. . . .	61	62	167	—	—	—	—	—	61	62	167	62	167
7	TRASPORTI E COMUNICAZIONI.	239	245	996	1	1	5	1	15	240	247	1.016	246	1.001
7.01	Trasporti ferrov. e tramv. extraurbani .	—	—	—	—	—	—	—	—	—	—	—	—	—
7.02	Trasporti extraurbani su strada	84	90	237	1	1	5	1	15	85	92	257	91	242
7.03	Trasporti urbani	73	73	238	—	—	—	—	—	73	73	238	73	238
7.04	Trasporti lacuali e fluviali.	—	—	—	—	—	—	—	—	—	—	—	—	—
7.05	Trasporti marittimi.	—	—	—	—	—	—	—	—	—	—	—	—	—
7.06	Trasporti aerei.	—	—	—	—	—	—	—	—	—	—	—	—	—
7.07	Attività ausiliarie dei trasporti	80	80	515	—	—	—	—	—	80	80	515	80	515
7.08	Comunicazioni	2	2	6	—	—	—	—	—	2	2	6	2	6
8	CREDITO, ASSICURAZIONE E GESTIONI FI- NANZIARIE.	50	62	303	—	—	—	—	—	50	62	303	62	303
8.01	Credito	16	27	184	—	—	—	—	—	16	27	184	27	184
8.02	Assicurazione	18	18	42	—	—	—	—	—	18	18	42	18	42
8.03	Gestioni finanziarie.	16	17	77	—	—	—	—	—	16	17	77	17	77
9	SERVIZI E ATTIVITÀ SOCIALI VARIE	718	751	1.713	1	1	1	1	1	719	753	1.715	752	1.714
9.01	Servizi per l'igiene e la pulizia	604	618	1.298	—	—	—	—	—	604	618	1.298	618	1.298
9.02	Servizi dello spettacolo	45	58	218	—	—	—	—	—	45	58	218	58	218
9.03	Servizi sanitari.	66	71	187	1	1	1	1	1	67	73	189	72	188
9.03 A	Servizi sanitari privati	66	71	187	1	1	1	1	1	67	73	189	72	188
9.04	Servizi privati per l'istruzione e la for- mazione professionale.	3	4	10	—	—	—	—	—	3	4	10	4	10
9.08	Servizi vari, non altrove classificati . .	—	—	—	—	—	—	—	—	—	—	—	—	—
	TOTALE	11.572	11.999	25.666	7	11	206	9	44	11.579	12.019	25.916	12.010	25.872

Segue Tav. 3 — Imprese per forma

N classi- fica- zione	RAMI, CLASSI E SOTTOCLASSI DI ATTIVITÀ ECONOMICA	IMPRESE INDIVIDUALI			S o					
		Imprese	Addetti		per azioni			cooperative		
			Totale	in unità locali situate nella provincia	Imprese	Addetti		Imprese	Addetti	
						Totale	in unità locali situate nella provincia		Totale	in unità locali situate nella provincia
3.20	Industrie della gomma elastica	16	34	34	—	—	—	—	—	—
3.21	Produz. della cellulosa per tessuti, delle fibre tessili artificiali e sintetiche . . .	—	—	—	—	—	—	—	—	—
3.22	Industrie della carta e della cartotecnica	—	—	—	—	—	—	—	—	—
3.23	Industrie poligrafiche ed editoriali . . .	26	116	116	—	—	—	—	—	—
3.24	Industrie foto-fono-cinematografiche . .	44	62	62	—	—	—	—	—	—
3.25	Produz. oggetti in materie plastiche . .	—	—	—	—	—	—	—	—	—
3.26	Industrie manifatturiere varie	—	—	—	—	—	—	—	—	—
4	Costruzioni e install. di impianti . . .	110	1.104	1.097	1	3	3	3	46	46
4.01	Costruzioni	104	1.054	1.047	1	3	3	3	46	46
4.02	Installazione impianti.	6	50	50	—	—	—	—	—	—
5	Produz. e distribuz. di energia elet- trica e gas, distribuzione di acqua	—	—	—	—	—	—	—	—	—
5.01	Produz. e distribuz. di energia elettrica	—	—	—	—	—	—	—	—	—
5.02	Produz. e distribuzione di gas.	—	—	—	—	—	—	—	—	—
5.03	Distribuzione di acqua	—	—	—	—	—	—	—	—	—
6	COMMERCIO	5.884	9.871	9.871	—	—	—	13	133	133
6.01	Commercio all'ingrosso	153	412	412	—	—	—	2	32	32
6.01 A	Prodotti agricoli e alimentari	104	267	267	—	—	—	2	32	32
6.01 B	Materie prime e ausil. non alimentari	29	103	103	—	—	—	—	—	—
6.01 C	Prodotti industriali non alimentari	20	42	42	—	—	—	—	—	—
6.02	Comm. al minuto generi alimentari . .	2.040	3.214	3.214	—	—	—	5	50	50
6.03	Comm. al minuto prodotti tessili e arti- coli di vestiario e abbigliamento . .	852	1.416	1.416	—	—	—	—	—	—
6.04	Comm. al minuto prod. meccanici . . .	680	1.333	1.333	—	—	—	—	—	—
6.05	Comm. al minuto generi diversi, alim. e non alimentari.	181	291	291	—	—	—	1	16	16
6.06	Commercio ambulante	1.310	1.672	1.672	—	—	—	—	—	—
6.07	Alberghi e pubblici esercizi	613	1.408	1.408	—	—	—	2	3	3
6.08	Attività ausiliarie del commercio. . . .	55	125	125	—	—	—	3	32	32
7	TRASPORTI E COMUNICAZIONI	210	495	495	—	—	—	17	427	427
7.01	Trasporti ferrov. e tramv. extraurbani .	—	—	—	—	—	—	—	—	—
7.02	Trasporti extraurbani su strada	78	175	175	—	—	—	3	47	47
7.03	Trasporti urbani	68	133	133	—	—	—	3	97	97
7.04	Trasporti lacuali e fluviali.	—	—	—	—	—	—	—	—	—
7.05	Trasporti marittimi.	—	—	—	—	—	—	—	—	—
7.06	Trasporti aerei.	—	—	—	—	—	—	—	—	—
7.07	Attività ausiliarie dei trasporti	62	181	181	—	—	—	11	283	283
7.08	Comunicazioni	2	6	6	—	—	—	—	—	—
8	CREDITO, ASSICURAZIONE E GESTIONI FI- NANZIARIE.	38	127	127	6	129	129	5	40	40
8.01	Credito	4	8	8	6	129	129	5	40	40
8.02	Assicurazione	18	42	42	—	—	—	—	—	—
8.03	Gestioni finanziarie.	16	77	77	—	—	—	—	—	—
9	SERVIZI E ATTIVITÀ SOCIALI VARIE	695	1.459	1.458	1	50	50	1	15	15
9.01	Servizi per l'igiene e la pulizia	590	1.132	1.132	—	—	—	1	15	15
9.02	Servizi dello spettacolo	39	190	190	—	—	—	—	—	—
9.03	Servizi sanitari.	64	132	131	1	50	50	—	—	—
9.03 A	Servizi sanitari privati	64	132	131	1	50	50	—	—	—
9.04	Servizi privati per l'istruzione e la for- mazione professionale.	2	5	5	—	—	—	—	—	—
9.08	Servizi vari, non altrove classificati . .	—	—	—	—	—	—	—	—	—
	TOTALE	11.261	22.466	22.457	11	261	258	73	1.409	1.397

giuridica e relativi addetti

C I E T À						ENT I P U B B L I C I E A L T R E F O R M E						T O T A L E			N classi- fica- zione
in accomandita			a responsabilità limitata			altre									
Imprese	Addetti		Imprese	Addetti		Imprese	Addetti		Imprese	Addetti		Imprese	Addetti		
	Totale	in unità locali situate nella provincia		Totale	in unità locali situate nella provincia		Totale	in unità locali situate nella provincia		Totale	in unità locali situate nella provincia		Totale	in unità locali situate nella provincia	
—	—	—	—	—	—	—	—	—	—	—	—	16	34	34	3.20
—	—	—	—	—	—	—	—	—	—	—	—	—	—	—	3.21
—	—	—	—	—	—	—	—	—	—	—	—	—	—	—	3.22
—	—	—	1	6	6	—	—	—	—	—	—	27	122	122	3.23
—	—	—	—	—	—	—	—	—	—	—	—	44	62	62	3.24
—	—	—	—	—	—	—	—	—	—	—	—	—	—	—	3.25
—	—	—	—	—	—	—	—	—	—	—	—	—	—	—	3.26
—	—	—	2	47	47	6	90	90	—	—	—	122	1.290	1.283	4
—	—	—	2	47	47	6	90	90	—	—	—	116	1.240	1.233	4.01
—	—	—	—	—	—	—	—	—	—	—	—	6	50	50	4.02
—	—	—	—	—	—	—	—	—	—	—	—	—	—	—	5
—	—	—	—	—	—	—	—	—	—	—	—	—	—	—	5.01
—	—	—	—	—	—	—	—	—	—	—	—	—	—	—	5.02
—	—	—	—	—	—	—	—	—	—	—	—	—	—	—	5.03
2	16	16	4	17	17	48	259	259	1	61	61	5.952	10.357	10.357	6
—	—	—	3	15	15	10	123	123	1	61	61	169	643	643	6.01
—	—	—	1	7	7	5	70	70	1	61	61	113	437	437	6.01 A
—	—	—	1	7	7	3	43	43	—	—	—	33	153	153	6.01 B
—	—	—	1	1	1	2	10	10	—	—	—	23	53	53	6.01 C
—	—	—	—	—	—	2	13	13	—	—	—	2.047	3.277	3.277	6.02
—	—	—	—	—	—	14	50	50	—	—	—	866	1.466	1.466	6.03
1	3	3	1	2	2	16	51	51	—	—	—	698	1.389	1.389	6.04
—	—	—	—	—	—	—	—	—	—	—	—	182	307	307	6.05
—	—	—	—	—	—	—	—	—	—	—	—	1.310	1.672	1.672	6.06
1	13	13	—	—	—	3	12	12	—	—	—	619	1.436	1.436	6.07
—	—	—	—	—	—	3	10	10	—	—	—	61	167	167	6.08
—	—	—	3	19	19	10	75	60	—	—	—	240	1.016	1.001	7
—	—	—	—	—	—	—	—	—	—	—	—	—	—	—	7.01
—	—	—	1	11	11	3	24	9	—	—	—	85	257	242	7.02
—	—	—	1	6	6	1	2	2	—	—	—	73	238	238	7.03
—	—	—	—	—	—	—	—	—	—	—	—	—	—	—	7.04
—	—	—	—	—	—	—	—	—	—	—	—	—	—	—	7.05
—	—	—	—	—	—	—	—	—	—	—	—	—	—	—	7.06
—	—	—	1	2	2	6	49	49	—	—	—	80	515	515	7.07
—	—	—	—	—	—	—	—	—	—	—	—	2	6	6	7.08
—	—	—	1	7	7	—	—	—	—	—	—	50	303	303	8
—	—	—	1	7	7	—	—	—	—	—	—	16	184	184	8.01
—	—	—	—	—	—	—	—	—	—	—	—	18	42	42	8.02
—	—	—	—	—	—	—	—	—	—	—	—	16	77	77	8.03
—	—	—	2	110	110	14	41	41	6	40	40	719	1.715	1.714	9
—	—	—	1	104	104	9	19	19	3	28	28	604	1.298	1.298	9.01
—	—	—	1	6	6	5	22	22	—	—	—	45	218	218	9.02
—	—	—	—	—	—	—	—	—	2	7	7	67	189	188	9.03
—	—	—	—	—	—	—	—	—	2	7	7	67	189	188	9.03 A
—	—	—	—	—	—	—	—	—	1	5	5	3	10	10	9.04
—	—	—	—	—	—	—	—	—	—	—	—	—	—	—	9.08
4	126	126	23	399	394	192	1.130	1.115	15	125	125	11.579	25.916	25.872	

numero di addetti

TALE

CON ADDETTI

CON ADDETTI															TOTALE					N classi- fica- zione			
51-100			101-250			251-500			501-1000			1001-2000			oltre 2000			Imprese in totale			Artigiane		
Im- pre- se	Addetti		Im- pre- se	Addetti		Im- pre- se	Addetti		Im- pre- se	Addetti		Im- pre- se	Addetti		Im- pre- se	Addetti		Im- pre- se	Ad- detti				
	To- tale	in unità locali situa- te nella pro- vincia		To- tale	in unità locali situa- te nella pro- vincia		To- tale	in unità locali situa- te nella pro- vincia		To- tale	in unità locali situa- te nella pro- vincia		To- tale	in unità locali situa- te nella pro- vincia		To- tale	in unità locali situa- te nella pro- vincia				To- tale	in unità locali situa- te nella pro- vincia	
1	97	92	3	506	505											401	1.750	1.745	85	140	1		
																						1.03	
			2	321	321											80	570	570	72	121		1.04	
			2	321	321											2	4	4	2	4		1.04 A	
																78	566	566	70	117		1.04 B	
1	97	92	1	185	185											321	1.180	1.175	13	19		1.05	
1	97	92														304	958	953				1.05 A	
																16	37	37	13	19		1.05 B	
			1	185	185											1	185	185				1.05 C	
			1	101	101											42	436	424	18	95		2	
																						2.01	
																						2.02	
																						2.03	
			1	101	101											42	436	424	18	95		2.04	
			1	101	101											42	436	424	18	95		2.04 A	
																						2.04 B	
2	117	117														4.053	9.049	9.045	3.674	6.537		3	
																883	2.840	2.836	632	1.444		3.01	
																307	768	768	269	564		3.01 A	
																8	37	37	7	33		3.01 B	
																19	151	151	3	16		3.01 C	
																3	37	37				3.01 D	
																352	1.146	1.142	235	564		3.01 E	
																3	37	37				3.01 F	
																179	613	613	108	236		3.01 G	
																9	43	43	7	23		3.01 H	
																3	8	8	3	8		3.01 I	
																11	75	75				3.02	
																28	31	31	28	31		3.03	
																						3.03 A	
																28	31	31	28	31		3.03 B	
																						3.03 C	
																11	13	13	11	13		3.04	
																236	622	622	224	453		3.05	
																10	14	14	10	14		3.05 A	
																226	608	608	214	439		3.05 B	
																902	1.381	1.381	887	1.352		3.06	
																370	431	431	367	428		3.07	
																46	55	55	46	55		3.08	
																83	232	232	77	214		3.09	
																559	1.017	1.017	537	860		3.10	
																521	972	972	499	815		3.10 A	
																38	45	45	38	45		3.10 B	
																1	2	2	1	2		3.11	
1	57	57														22	178	178	19	95		3.12	
																1	7	7	1	7		3.12 A	
																						3.12 B	
																						3.12 C	
1	57	57														3	74	74	1	7		3.12 D	
																12	74	74	12	74		3.12 E	
																6	23	23	5	7		3.12 F	
																1	4	4	1	4		3.13	
																2	4	4	2	4		3.14	
																721	1.369	1.369	699	1.230		3.15	
1	60	60														1	6	6	1	6		3.16	
																80	448	448	61	187		3.17	
																9	123	123	4	14		3.18	
																						3.19	

N classi- fica- zione	RAMI, CLASSI E SOTTOCLASSI DI ATTIVITÀ ECONOMICA	I M P R E S E																
		1		2			3-5			6-10			11-20			21-50		
		Im- prese	Ad- detti	Im- prese	Addetti		Im- prese	Addetti		Im- prese	Addetti		Im- prese	Addetti		Im- prese	Addetti	
					To- tale	in unità locali situa- te nella pro- vincia		To- tale	in unità locali situa- te nella pro- vincia		To- tale	in unità locali situa- te nella pro- vincia		To- tale	in unità locali situa- te nella pro- vincia		To- tale	in unità locali situa- te nella pro- vincia
3.20	Industrie della gomma elastica	7	7	2	4	4	7	23	23	—	—	—	—	—	—	—	—	—
3.21	Prod. della cellulosa per tessili, delle fibre tessili artificiali e sintetiche . .	—	—	—	—	—	—	—	—	—	—	—	—	—	—	—	—	—
3.22	Industrie della carta e della cartotecnica	—	—	—	—	—	—	—	—	—	—	—	—	—	—	—	—	—
3.23	Industrie poligrafiche ed editoriali . . .	5	5	6	12	12	11	45	45	3	19	19	1	13	13	1	28	28
3.24	Industrie foto-fono-cinematografiche . .	29	29	13	26	26	2	7	7	—	—	—	—	—	—	—	—	—
3.25	Prod. oggetti in materie plastiche . . .	—	—	—	—	—	—	—	—	—	—	—	—	—	—	—	—	—
3.26	Industrie manifatturiere varie	—	—	—	—	—	—	—	—	—	—	—	—	—	—	—	—	—
4	COSTRUZIONI E INSTALL. DI IMPIANTI . .	14	14	13	26	26	39	147	147	20	154	154	18	263	263	15	443	436
4.01	Costruzioni	13	13	12	24	24	39	147	147	18	138	138	16	232	232	15	443	436
4.02	Installazione impianti.	1	1	1	2	2	—	—	—	2	16	16	2	31	31	—	—	—
5	PRODUZ. E DISTRIBUZ. DI ENERGIA ELET- TRICA E GAS, DISTRIBUZIONE DI ACQUA	—	—	—	—	—	—	—	—	—	—	—	—	—	—	—	—	—
5.01	Prod. e distrib. di energia elettrica	—	—	—	—	—	—	—	—	—	—	—	—	—	—	—	—	—
5.02	Prod. e distribuzione di gas	—	—	—	—	—	—	—	—	—	—	—	—	—	—	—	—	—
5.03	Distribuzione di acqua	—	—	—	—	—	—	—	—	—	—	—	—	—	—	—	—	—
6	COMMERCIO	3.360	3.360	1.919	3.838	3.838	564	1.932	1.932	79	583	583	19	271	271	8	208	208
6.01	Commercio all'ingrosso	62	62	42	84	84	44	165	165	12	88	88	5	74	74	2	58	58
6.01 A	Prodotti agricoli e alimentari	45	45	26	52	52	27	99	99	9	68	68	3	35	35	1	26	26
6.01 B	Materie prime e ausil. non alimentari	9	9	8	16	16	10	37	37	3	20	20	2	39	39	1	32	32
6.01 C	Prodotti industriali non alimentari . .	8	8	8	16	16	7	29	29	—	—	—	—	—	—	—	—	—
6.02	Comm. al minuto generi alimentari . . .	1.128	1.128	755	1.510	1.510	149	500	500	10	69	69	5	70	70	—	—	—
6.03	Comm. al minuto prodotti tessili e arti- coli di vestiario e abbigliamento	488	488	282	564	564	84	284	284	8	55	55	2	28	28	2	47	47
6.04	Comm. al minuto prodotti meccanici . . .	320	320	255	510	510	102	354	354	18	136	136	1	17	17	2	52	52
6.05	Comm. al minuto generi diversi, alim. e non alimentari.	104	104	65	130	130	10	30	30	1	6	6	1	16	16	1	21	21
6.06	Commercio ambulante	1.007	1.007	253	506	506	49	153	153	1	6	6	—	—	—	—	—	—
6.07	Alberghi e pubblici esercizi	209	209	258	516	516	119	419	419	28	213	213	4	49	49	1	30	30
6.08	Attività ausiliarie del commercio.	42	42	9	18	18	7	27	27	1	10	10	1	17	17	—	—	—
7	TRASPORTI E COMUNICAZIONI	125	125	52	104	104	29	108	108	14	108	108	13	199	184	5	129	129
7.01	Trasporti ferrov. e tramv. extraurbani	—	—	—	—	—	—	—	—	—	—	—	—	—	—	—	—	—
7.02	Trasporti extraurbani su strada	47	47	21	42	42	9	35	35	—	—	—	5	68	53	3	65	65
7.03	Trasporti urbani	50	50	14	28	28	3	10	10	2	12	12	2	27	27	1	41	41
7.04	Trasporti lacuali e fluviali.	—	—	—	—	—	—	—	—	—	—	—	—	—	—	—	—	—
7.05	Trasporti marittimi.	—	—	—	—	—	—	—	—	—	—	—	—	—	—	—	—	—
7.06	Trasporti aerei.	—	—	—	—	—	—	—	—	—	—	—	—	—	—	—	—	—
7.07	Attività ausiliarie dei trasporti	27	27	17	34	34	13	58	58	12	96	96	6	104	104	1	23	23
7.08	Comunicazioni	1	1	—	—	—	1	5	5	—	—	—	—	—	—	—	—	—
8	CREDITO, ASSICURAZ. E GESTIONI FINANZ.	14	14	6	12	12	17	66	66	5	33	33	4	64	64	4	114	114
8.01	Credito	1	1	2	4	4	5	20	20	2	13	13	2	32	32	4	114	114
8.02	Assicurazione	11	11	4	8	8	2	7	7	—	—	—	1	16	16	—	—	—
8.03	Gestioni finanziarie.	2	2	—	—	—	10	39	39	3	20	20	1	16	16	—	—	—
9	SERVIZI E ATTIVITÀ SOCIALI VARIE	334	334	199	398	397	148	502	502	30	217	217	4	58	58	3	102	102
9.01	Servizi per l'igiene e la pulizia	307	307	174	348	348	103	340	340	14	102	102	3	45	45	2	52	52
9.02	Servizi dello spettacolo	2	2	3	6	6	25	94	94	14	103	103	1	13	13	—	—	—
9.03	Servizi sanitari.	25	25	21	42	41	18	60	60	2	12	12	—	—	—	1	50	50
9.03 A	Servizi sanitari privati	25	25	21	42	41	18	60	60	2	12	12	—	—	—	1	50	50
9.04	Servizi privati per l'istruzione e la for- mazione professionale.	—	—	1	2	2	2	8	8	—	—	—	—	—	—	—	—	—
9.08	Servizi vari, non altrove classificati . .	—	—	—	—	—	—	—	—	—	—	—	—	—	—	—	—	—
	TOTALE	6.387	6.387	3.083	6.166	6.165	1.551	5.474	5.474	353	2.592	2.592	126	1.818	1.803	63	1.903	1.880
	IMPRESE ARTIGIANE.	2.739	2.739	988	1.976	1.976	716	2.536	2.536	126	900	900	13	174	174	1	25	25

per numero di addetti

T A L E

CON ADDETTI															T O T A L E					N classi- fica- zione			
51-100			101-250			251-500			501-1000			1001-2000			oltre 2000			Imprese in totale			Artigiane		
Im- pre- se	Addetti		Im- pre- se	Addetti		Im- pre- se	Addetti		Im- pre- se	Addetti		Im- pre- se	Addetti		Im- pre- se	Addetti		Im- pre- se	To- tale		in unità locali situa- te nella pro- vincia	Im- pre- se	Ad- detti
	To- tale	in unità locali situa- te nella pro- vincia		To- tale	in unità locali situa- te nella pro- vincia		To- tale	in unità locali situa- te nella pro- vincia		To- tale	in unità locali situa- te nella pro- vincia		To- tale	in unità locali situa- te nella pro- vincia		To- tale	in unità locali situa- te nella pro- vincia						
—	—	—	—	—	—	—	—	—	—	—	—	—	—	—	—	16	34	34	16	34	3.20		
—	—	—	—	—	—	—	—	—	—	—	—	—	—	—	—	—	—	—	—	—	3.21		
—	—	—	—	—	—	—	—	—	—	—	—	—	—	—	—	—	—	—	—	—	3.22		
—	—	—	—	—	—	—	—	—	—	—	—	—	—	—	—	27	122	122	19	55	3.23		
—	—	—	—	—	—	—	—	—	—	—	—	—	—	—	—	44	62	62	42	56	3.24		
—	—	—	—	—	—	—	—	—	—	—	—	—	—	—	—	—	—	—	—	—	3.25		
—	—	—	—	—	—	—	—	—	—	—	—	—	—	—	—	—	—	—	—	—	3.26		
3	243	243	—	—	—	—	—	—	—	—	—	—	—	—	—	122	1.290	1.283	69	251	4		
3	243	243	—	—	—	—	—	—	—	—	—	—	—	—	—	116	1.240	1.233	67	248	4.01		
—	—	—	—	—	—	—	—	—	—	—	—	—	—	—	—	6	50	50	2	3	4.02		
—	—	—	—	—	—	—	—	—	—	—	—	—	—	—	—	—	—	—	—	—	5		
—	—	—	—	—	—	—	—	—	—	—	—	—	—	—	—	—	—	—	—	—	5.01		
—	—	—	—	—	—	—	—	—	—	—	—	—	—	—	—	—	—	—	—	—	5.02		
—	—	—	—	—	—	—	—	—	—	—	—	—	—	—	—	—	—	—	—	—	5.03		
3	165	165	—	—	—	—	—	—	—	—	—	—	—	—	—	5.952	10.357	10.357	—	—	6		
2	112	112	—	—	—	—	—	—	—	—	—	—	—	—	—	169	643	643	—	—	6.01		
2	112	112	—	—	—	—	—	—	—	—	—	—	—	—	—	113	437	437	—	—	6.01 A		
—	—	—	—	—	—	—	—	—	—	—	—	—	—	—	—	33	153	153	—	—	6.01 B		
—	—	—	—	—	—	—	—	—	—	—	—	—	—	—	—	23	53	53	—	—	6.01 C		
—	—	—	—	—	—	—	—	—	—	—	—	—	—	—	—	2.047	3.277	3.277	—	—	6.02		
—	—	—	—	—	—	—	—	—	—	—	—	—	—	—	—	866	1.466	1.466	—	—	6.03		
—	—	—	—	—	—	—	—	—	—	—	—	—	—	—	—	698	1.389	1.389	—	—	6.04		
—	—	—	—	—	—	—	—	—	—	—	—	—	—	—	—	182	307	307	—	—	6.05		
—	—	—	—	—	—	—	—	—	—	—	—	—	—	—	—	1.310	1.672	1.672	—	—	6.06		
—	—	—	—	—	—	—	—	—	—	—	—	—	—	—	—	619	1.436	1.436	—	—	6.07		
1	53	53	—	—	—	—	—	—	—	—	—	—	—	—	—	61	167	167	—	—	6.08		
1	70	70	1	173	173	—	—	—	—	—	—	—	—	—	—	240	1.016	1.001	177	330	7		
—	—	—	—	—	—	—	—	—	—	—	—	—	—	—	—	—	—	—	—	—	7.01		
—	—	—	—	—	—	—	—	—	—	—	—	—	—	—	—	85	257	242	71	111	7.02		
1	70	70	—	—	—	—	—	—	—	—	—	—	—	—	—	73	238	238	61	77	7.03		
—	—	—	—	—	—	—	—	—	—	—	—	—	—	—	—	—	—	—	—	—	7.04		
—	—	—	—	—	—	—	—	—	—	—	—	—	—	—	—	—	—	—	—	—	7.05		
—	—	—	—	—	—	—	—	—	—	—	—	—	—	—	—	—	—	—	—	—	7.06		
—	—	—	1	173	173	—	—	—	—	—	—	—	—	—	—	80	515	515	45	142	7.07		
—	—	—	—	—	—	—	—	—	—	—	—	—	—	—	—	2	6	6	—	—	7.08		
—	—	—	—	—	—	—	—	—	—	—	—	—	—	—	—	50	303	303	—	—	8		
—	—	—	—	—	—	—	—	—	—	—	—	—	—	—	—	16	184	184	—	—	8.01		
—	—	—	—	—	—	—	—	—	—	—	—	—	—	—	—	18	42	42	—	—	8.02		
—	—	—	—	—	—	—	—	—	—	—	—	—	—	—	—	16	77	77	—	—	8.03		
—	—	—	1	104	104	—	—	—	—	—	—	—	—	—	—	719	1.715	1.714	560	997	9		
—	—	—	1	104	104	—	—	—	—	—	—	—	—	—	—	604	1.298	1.298	560	997	9.01		
—	—	—	—	—	—	—	—	—	—	—	—	—	—	—	—	45	218	218	—	—	9.02		
—	—	—	—	—	—	—	—	—	—	—	—	—	—	—	—	67	189	188	—	—	9.03		
—	—	—	—	—	—	—	—	—	—	—	—	—	—	—	—	67	189	188	—	—	9.03 A		
—	—	—	—	—	—	—	—	—	—	—	—	—	—	—	—	3	10	10	—	—	9.04		
—	—	—	—	—	—	—	—	—	—	—	—	—	—	—	—	—	—	—	—	—	9.08		
10	692	687	6	884	884	—	—	—	—	—	—	—	—	—	—	11.579	25.916	25.872	4.583	8.350			
—	—	—	—	—	—	—	—	—	—	—	—	—	—	—	—	4.583	8.350	—	—	—			

N classi- fica- zione	RAMI, CLASSI E SOTTOCLASSI DI ATTIVITÀ ECONOMICA	I M P R E S E																
		1		2			3-5			6-10			11-20			21-50		
		Im- prese	Ad- detti	Im- prese	Addetti		Im- prese	To- tale	in unità locali situa- te nella pro- vincia	Im- prese	To- tale	in unità locali situa- te nella pro- vincia	Im- prese	To- tale	in unità locali situa- te nella pro- vincia	Im- prese	To- tale	in unità locali situa- te nella pro- vincia
					To- tale	in unità locali situa- te nella pro- vincia												
3.20	Industrie della gomma elastica	7	7	2	4	4	7	23	23	—	—	—	—	—	—	—	—	—
3.21	Prod. della cellulosa per tessuti, delle fibre tessili artificiali e sintetiche . . .	—	—	—	—	—	—	—	—	—	—	—	—	—	—	—	—	—
3.22	Industrie della carta e della cartotecnica	—	—	—	—	—	—	—	—	—	—	—	—	—	—	—	—	—
3.23	Industrie poligrafiche ed editoriali . . .	5	5	6	12	12	11	45	45	2	13	13	1	13	13	1	28	28
3.24	Industrie foto-fono-cinematografiche . .	29	29	13	26	26	2	7	7	—	—	—	—	—	—	—	—	—
3.25	Prod. oggetti in materie plastiche . . .	—	—	—	—	—	—	—	—	—	—	—	—	—	—	—	—	—
3.26	Industrie manifatturiere varie	—	—	—	—	—	—	—	—	—	—	—	—	—	—	—	—	—
4	Costruzioni e install. di impianti . . .	14	14	13	26	26	36	138	138	17	130	130	16	234	234	11	319	312
4.01	Costruzioni	13	13	12	24	24	36	138	138	15	114	114	14	203	203	11	319	312
4.02	Installazione impianti.	1	1	1	2	2	—	—	—	2	16	16	2	31	31	—	—	—
5	PROD. E DISTRIB. DI ENERGIA ELET- TRICA E GAS, DISTRIBUZIONE DI ACQUA	—	—	—	—	—	—	—	—	—	—	—	—	—	—	—	—	—
5.01	Prod. e distrib. di energia elettrica	—	—	—	—	—	—	—	—	—	—	—	—	—	—	—	—	—
5.02	Prod. e distribuzione di gas	—	—	—	—	—	—	—	—	—	—	—	—	—	—	—	—	—
5.03	Distribuzione di acqua	—	—	—	—	—	—	—	—	—	—	—	—	—	—	—	—	—
6	COMMERCIO	3.355	3.355	1.898	3.796	3.796	544	1.852	1.852	69	509	509	11	156	156	6	150	150
6.01	Commercio all'ingrosso	61	61	41	82	82	39	141	141	7	54	54	5	74	74	—	—	—
6.01 A	Prodotti agricoli e alimentari	45	45	25	50	50	25	90	90	6	47	47	3	35	35	—	—	—
6.01 B	Materie prime e ausil. non alimentari	9	9	8	16	16	9	32	32	1	7	7	2	39	39	—	—	—
6.01 C	Prodotti industriali non alimentari . .	7	7	8	16	16	5	19	19	—	—	—	—	—	—	—	—	—
6.02	Comm. al minuto generi alimentari . . .	1.127	1.127	754	1.508	1.508	149	500	500	9	61	61	1	18	18	—	—	—
6.03	Comm. al minuto prodotti tessili e arti- coli di vestiario e abbigliamento. . . .	487	487	275	550	550	79	266	266	8	55	55	1	11	11	2	47	47
6.04	Comm. al minuto prodotti meccanici . .	319	319	246	492	492	96	332	332	16	121	121	1	17	17	2	52	52
6.05	Comm. al minuto generi diversi, alim. e non alimentari.	104	104	65	130	130	10	30	30	1	6	6	—	—	—	1	21	21
6.06	Commercio ambulante	1.007	1.007	253	506	506	49	153	153	1	6	6	—	—	—	—	—	—
6.07	Alberghi e pubblici esercizi	208	208	256	512	512	118	416	416	27	206	206	3	36	36	1	30	30
6.08	Attività ausiliarie del commercio. . . .	42	42	8	16	16	4	14	14	—	—	—	—	—	—	—	—	—
7	TRASPORTI E COMUNICAZIONI	124	124	47	94	94	28	105	105	5	33	33	2	32	32	4	107	107
7.01	Trasporti ferrov. e tramv. extraurbani .	—	—	—	—	—	—	—	—	—	—	—	—	—	—	—	—	—
7.02	Trasporti extraurbani su strada	47	47	19	38	38	9	35	35	—	—	—	1	12	12	2	43	43
7.03	Trasporti urbani	50	50	13	26	26	3	10	10	1	6	6	—	—	—	1	41	41
7.04	Trasporti lacuali e fluviali.	—	—	—	—	—	—	—	—	—	—	—	—	—	—	—	—	—
7.05	Trasporti marittimi.	—	—	—	—	—	—	—	—	—	—	—	—	—	—	—	—	—
7.06	Trasporti aerei.	—	—	—	—	—	—	—	—	—	—	—	—	—	—	—	—	—
7.07	Attività ausiliarie dei trasporti	26	26	15	30	30	15	55	55	4	27	27	1	20	20	1	23	23
7.08	Comunicazioni	1	1	—	—	—	1	5	5	—	—	—	—	—	—	—	—	—
8	CREDITO, ASSICURAZ. E GESTIONI FINANZ.	14	14	6	12	12	13	49	49	3	20	20	2	32	32	—	—	—
8.01	Credito	1	1	2	4	4	1	3	3	—	—	—	—	—	—	—	—	—
8.02	Assicurazione	11	11	4	8	8	2	7	7	—	—	—	1	16	16	—	—	—
8.03	Gestioni finanziarie.	2	2	—	—	—	10	39	39	3	20	20	1	16	16	—	—	—
9	SERVIZI E ATTIVITÀ SOCIALI VARIE . . .	333	333	192	384	383	139	466	466	27	198	198	2	26	26	2	52	52
9.01	Servizi per l'igiene e la pulizia	306	306	168	336	336	100	330	330	13	95	95	1	13	13	2	52	52
9.02	Servizi dello spettacolo	2	2	3	6	6	21	78	78	12	91	91	1	13	13	—	—	—
9.03	Servizi sanitari.	25	25	20	40	39	17	55	55	2	12	12	—	—	—	—	—	—
9.03 A	Servizi sanitari privati	25	25	20	40	39	17	55	55	2	12	12	—	—	—	—	—	—
9.04	Servizi privati per l'istruzione e la for- mazione professionale.	—	—	1	2	2	1	3	3	—	—	—	—	—	—	—	—	—
9.08	Servizi vari, non altrove classificati . .	—	—	—	—	—	—	—	—	—	—	—	—	—	—	—	—	—
	TOTALE	6.353	6.353	3.012	6.024	6.023	1.480	5.202	5.202	286	2.081	2.081	83	1.190	1.190	41	1.203	1.195

per numero di addetti

INDIVIDUALI

CON ADDETTI

CON ADDETTI															TOTALE			N classi- fica- zione			
51-100			101-250			251-500			501-1000			1001-2000			oltre 2000				TOTALE		
Im- prese	Addetti		Im- prese	Addetti		Im- prese	Addetti		Im- prese	Addetti		Im- prese	Addetti		Im- prese	Addetti			Im- prese	Addetti	
	To- tale	in unità locali situa- te nella pro- vincia		To- tale	in unità locali situa- te nella pro- vincia		To- tale	in unità locali situa- te nella pro- vincia		To- tale	in unità locali situa- te nella pro- vincia		To- tale	in unità locali situa- te nella pro- vincia		To- tale	in unità locali situa- te nella pro- vincia	To- tale		in unità locali situa- te nella pro- vincia	To- tale
—	—	—	—	—	—	—	—	—	—	—	—	—	—	—	—	—	—	16	34	34	3.20
—	—	—	—	—	—	—	—	—	—	—	—	—	—	—	—	—	—	—	—	—	3.21
—	—	—	—	—	—	—	—	—	—	—	—	—	—	—	—	—	—	—	—	—	3.22
—	—	—	—	—	—	—	—	—	—	—	—	—	—	—	—	—	—	26	116	116	3.23
—	—	—	—	—	—	—	—	—	—	—	—	—	—	—	—	—	—	44	62	62	3.24
—	—	—	—	—	—	—	—	—	—	—	—	—	—	—	—	—	—	—	—	—	3.25
—	—	—	—	—	—	—	—	—	—	—	—	—	—	—	—	—	—	—	—	—	3.26
3	243	243	—	—	—	—	—	—	—	—	—	—	—	—	—	—	—	110	1.104	1.097	4
3	243	243	—	—	—	—	—	—	—	—	—	—	—	—	—	—	—	104	1.054	1.047	4.01
—	—	—	—	—	—	—	—	—	—	—	—	—	—	—	—	—	—	6	50	50	4.02
—	—	—	—	—	—	—	—	—	—	—	—	—	—	—	—	—	—	—	—	—	5
—	—	—	—	—	—	—	—	—	—	—	—	—	—	—	—	—	—	—	—	—	5.01
—	—	—	—	—	—	—	—	—	—	—	—	—	—	—	—	—	—	—	—	—	5.02
—	—	—	—	—	—	—	—	—	—	—	—	—	—	—	—	—	—	—	—	—	5.03
1	53	53	—	—	—	—	—	—	—	—	—	—	—	—	—	—	—	5.884	9.871	9.871	6
—	—	—	—	—	—	—	—	—	—	—	—	—	—	—	—	—	—	153	412	412	6.01
—	—	—	—	—	—	—	—	—	—	—	—	—	—	—	—	—	—	104	267	267	6.01 A
—	—	—	—	—	—	—	—	—	—	—	—	—	—	—	—	—	—	29	103	103	6.01 B
—	—	—	—	—	—	—	—	—	—	—	—	—	—	—	—	—	—	20	42	42	6.01 C
—	—	—	—	—	—	—	—	—	—	—	—	—	—	—	—	—	—	2.040	3.214	3.214	6.02
—	—	—	—	—	—	—	—	—	—	—	—	—	—	—	—	—	—	852	1.416	1.416	6.03
—	—	—	—	—	—	—	—	—	—	—	—	—	—	—	—	—	—	680	1.333	1.333	6.04
—	—	—	—	—	—	—	—	—	—	—	—	—	—	—	—	—	—	181	291	291	6.05
—	—	—	—	—	—	—	—	—	—	—	—	—	—	—	—	—	—	1.310	1.672	1.672	6.06
—	—	—	—	—	—	—	—	—	—	—	—	—	—	—	—	—	—	613	1.408	1.408	6.07
1	53	53	—	—	—	—	—	—	—	—	—	—	—	—	—	—	—	55	125	125	6.08
—	—	—	—	—	—	—	—	—	—	—	—	—	—	—	—	—	—	210	495	495	7
—	—	—	—	—	—	—	—	—	—	—	—	—	—	—	—	—	—	—	—	—	7.01
—	—	—	—	—	—	—	—	—	—	—	—	—	—	—	—	—	—	78	175	175	7.02
—	—	—	—	—	—	—	—	—	—	—	—	—	—	—	—	—	—	68	133	133	7.03
—	—	—	—	—	—	—	—	—	—	—	—	—	—	—	—	—	—	—	—	—	7.04
—	—	—	—	—	—	—	—	—	—	—	—	—	—	—	—	—	—	—	—	—	7.05
—	—	—	—	—	—	—	—	—	—	—	—	—	—	—	—	—	—	—	—	—	7.06
—	—	—	—	—	—	—	—	—	—	—	—	—	—	—	—	—	—	62	181	181	7.07
—	—	—	—	—	—	—	—	—	—	—	—	—	—	—	—	—	—	2	6	6	7.08
—	—	—	—	—	—	—	—	—	—	—	—	—	—	—	—	—	—	38	127	127	8
—	—	—	—	—	—	—	—	—	—	—	—	—	—	—	—	—	—	4	8	8	8.01
—	—	—	—	—	—	—	—	—	—	—	—	—	—	—	—	—	—	18	42	42	8.02
—	—	—	—	—	—	—	—	—	—	—	—	—	—	—	—	—	—	16	77	77	8.03
—	—	—	—	—	—	—	—	—	—	—	—	—	—	—	—	—	—	695	1.459	1.458	9
—	—	—	—	—	—	—	—	—	—	—	—	—	—	—	—	—	—	590	1.132	1.132	9.01
—	—	—	—	—	—	—	—	—	—	—	—	—	—	—	—	—	—	39	190	190	9.02
—	—	—	—	—	—	—	—	—	—	—	—	—	—	—	—	—	—	64	132	131	9.03
—	—	—	—	—	—	—	—	—	—	—	—	—	—	—	—	—	—	64	132	131	9.03 A
—	—	—	—	—	—	—	—	—	—	—	—	—	—	—	—	—	—	2	5	5	9.04
—	—	—	—	—	—	—	—	—	—	—	—	—	—	—	—	—	—	—	—	—	9.08
6	413	413	—	—	—	—	—	—	—	—	—	—	—	—	—	—	—	11.261	22.466	22.457	

N classi- fica- zione	RAMI, CLASSI E SOTTOCLASSI DI ATTIVITÀ ECONOMICA	I M P R E S E																
		1		2			3-5			6-10			11-20			21-50		
		Im- prese	Ad- detti	Im- prese	Addetti		Im- prese	Addetti		Im- prese	Addetti		Im- prese	Addetti		Im- prese	Addetti	
					To- tale	in unità locali situa- te nella pro- vincia		To- tale	in unità locali situa- te nella pro- vincia		To- tale	in unità locali situa- te nella pro- vincia		To- tale	in unità locali situa- te nella pro- vincia		To- tale	in unità locali situa- te nella pro- vincia
3.20	Industrie della gomma elastica	—	—	—	—	—	—	—	—	—	—	—	—	—	—	—	—	
3.21	Prod. della cellulosa per tessuti, delle fibre tessili artificiali e sintetiche . . .	—	—	—	—	—	—	—	—	—	—	—	—	—	—	—	—	
3.22	Industrie della carta e della cartotecnica	—	—	—	—	—	—	—	—	—	—	—	—	—	—	—	—	
3.23	Industrie poligrafiche ed editoriali. . . .	—	—	—	—	—	—	—	—	—	—	—	—	—	—	—	—	
3.24	Industrie foto-fono-cinematografiche . .	—	—	—	—	—	—	—	—	—	—	—	—	—	—	—	—	
3.25	Prod. oggetti in materie plastiche	—	—	—	—	—	—	—	—	—	—	—	—	—	—	—	—	
3.26	Industrie manifatturiere varie	—	—	—	—	—	—	—	—	—	—	—	—	—	—	—	—	
4	COSTRUZIONI E INSTALL. DI IMPIANTI . .	—	—	—	—	—	3	9	9	3	24	24	2	29	29	4	124	124
4.01	Costruzioni	—	—	—	—	—	3	9	9	3	24	24	2	29	29	4	124	124
4.02	Installazione impianti.	—	—	—	—	—	—	—	—	—	—	—	—	—	—	—	—	—
5	PRODUZ. E DISTRIBUZ. DI ENERGIA ELET- TRICA E GAS, DISTRIBUZIONE DI ACQUA	—	—	—	—	—	—	—	—	—	—	—	—	—	—	—	—	—
5.01	Prod. e distrib. di energia elettrica	—	—	—	—	—	—	—	—	—	—	—	—	—	—	—	—	—
5.02	Prod. e distribuzione di gas.	—	—	—	—	—	—	—	—	—	—	—	—	—	—	—	—	—
5.03	Distribuzione di acqua	—	—	—	—	—	—	—	—	—	—	—	—	—	—	—	—	—
6	COMMERCIO	5	5	21	42	42	20	80	80	10	74	74	8	115	115	2	58	58
6.01	Commercio all'ingrosso	1	1	1	2	2	5	24	24	5	34	34	—	—	—	2	58	58
6.01 A	Prodotti agricoli e alimentari	—	—	1	2	2	—	9	9	3	21	21	—	—	—	1	26	26
6.01 B	Materie prime e ausil. non alimentari	—	—	—	—	—	1	5	5	2	13	13	—	—	—	1	32	32
6.01 C	Prodotti industriali non alimentari . .	1	1	—	—	—	2	10	10	—	—	—	—	—	—	—	—	—
6.02	Comm. al minuto generi alimentari . . .	1	1	1	2	2	—	—	—	1	8	8	4	52	52	—	—	—
6.03	Comm. al minuto prodotti tessili e arti- coli di vestiario e abbigliamento	1	1	7	14	14	5	18	18	—	—	—	1	17	17	—	—	—
6.04	Comm. al minuto prodotti meccanici . . .	1	1	9	18	18	6	22	22	2	15	15	—	—	—	—	—	—
6.05	Comm. al minuto generi diversi, alim. e non alimentari.	—	—	—	—	—	—	—	—	—	—	—	1	16	16	—	—	—
6.06	Commercio ambulante	—	—	—	—	—	—	—	—	—	—	—	—	—	—	—	—	—
6.07	Alberghi e pubblici esercizi	1	1	2	4	4	1	3	3	1	7	7	1	13	13	—	—	—
6.08	Attività ausiliarie del commercio.	—	—	1	2	2	3	13	13	1	10	10	1	17	17	—	—	—
7	TRASPORTI E COMUNICAZIONI	1	1	5	10	10	1	3	3	9	75	75	11	167	152	1	22	22
7.01	Trasporti ferrov. e tramv. extraurbani . .	—	—	—	—	—	—	—	—	—	—	—	—	—	—	—	—	—
7.02	Trasporti extraurbani su strada	—	—	2	4	4	—	—	—	—	—	—	4	56	41	1	22	22
7.03	Trasporti urbani	—	—	1	2	2	—	—	—	1	6	6	2	27	27	—	—	—
7.04	Trasporti lacuali e fluviali.	—	—	—	—	—	—	—	—	—	—	—	—	—	—	—	—	—
7.05	Trasporti marittimi.	—	—	—	—	—	—	—	—	—	—	—	—	—	—	—	—	—
7.06	Trasporti aerei.	—	—	—	—	—	—	—	—	—	—	—	—	—	—	—	—	—
7.07	Attività ausiliarie dei trasporti	1	1	2	4	4	1	3	3	8	69	69	5	84	84	—	—	—
7.08	Comunicazioni	—	—	—	—	—	—	—	—	—	—	—	—	—	—	—	—	—
8	CREDITO, ASSICURAZ. E GESTIONI FINANZ.	—	—	—	—	—	4	17	17	2	13	13	2	32	32	4	114	114
8.01	Credito	—	—	—	—	—	4	17	17	2	13	13	2	32	32	4	114	114
8.02	Assicurazione	—	—	—	—	—	—	—	—	—	—	—	—	—	—	—	—	—
8.03	Gestioni finanziarie.	—	—	—	—	—	—	—	—	—	—	—	—	—	—	—	—	—
9	SERVIZI E ATTIVITÀ SOCIALI VARIE	1	1	7	14	14	9	36	36	3	19	19	2	32	32	1	50	50
9.01	Servizi per l'igiene e la pulizia	1	1	6	12	12	3	10	10	1	7	7	2	32	32	—	—	—
9.02	Servizi dello spettacolo	—	—	—	—	—	4	16	16	2	12	12	—	—	—	—	—	—
9.03	Servizi sanitari.	—	—	1	2	2	1	5	5	—	—	—	—	—	—	1	50	50
9.03 A	Servizi sanitari privati	—	—	1	2	2	1	5	5	—	—	—	—	—	—	1	50	50
9.04	Servizi privati per l'istruzione e la for- mazione professionale.	—	—	—	—	—	1	5	5	—	—	—	—	—	—	—	—	—
9.08	Servizi vari, non altrove classificati . .	—	—	—	—	—	—	—	—	—	—	—	—	—	—	—	—	—
	TOTALE	34	34	71	142	142	71	272	272	67	511	511	43	628	613	22	700	685

per numero di addetti

ED ENTI

CON ADDETTI

CON ADDETTI																	TOTALE			N classi- fica- zione	
51-100			101-250			251-500			501-1000			1001-2000			oltre 2000			Addetti			
Im- prese	Addetti		Im- prese	Addetti		Im- prese	Addetti		Im- prese	Addetti		Im- prese	Addetti		Im- prese	Addetti		Im- prese	Addetti		
	To- tale	in unità locali situa- te nella pro- vincia		To- tale	in unità locali situa- te nella pro- vincia		To- tale	in unità locali situa- te nella pro- vincia		To- tale	in unità locali situa- te nella pro- vincia		To- tale	in unità locali situa- te nella pro- vincia		To- tale	in unità locali situa- te nella pro- vincia		To- tale		in unità locali situa- te nella pro- vincia
—	—	—	—	—	—	—	—	—	—	—	—	—	—	—	—	—	—	—	—	—	3.20
—	—	—	—	—	—	—	—	—	—	—	—	—	—	—	—	—	—	—	—	—	3.21
—	—	—	—	—	—	—	—	—	—	—	—	—	—	—	—	—	—	—	—	—	3.22
—	—	—	—	—	—	—	—	—	—	—	—	—	—	—	—	—	—	1	6	6	3.23
—	—	—	—	—	—	—	—	—	—	—	—	—	—	—	—	—	—	—	—	—	3.24
—	—	—	—	—	—	—	—	—	—	—	—	—	—	—	—	—	—	—	—	—	3.25
—	—	—	—	—	—	—	—	—	—	—	—	—	—	—	—	—	—	—	—	—	3.26
—	—	—	—	—	—	—	—	—	—	—	—	—	—	—	—	—	—	12	186	186	4
—	—	—	—	—	—	—	—	—	—	—	—	—	—	—	—	—	—	12	186	186	4.01
—	—	—	—	—	—	—	—	—	—	—	—	—	—	—	—	—	—	—	—	—	4.02
—	—	—	—	—	—	—	—	—	—	—	—	—	—	—	—	—	—	—	—	—	5
—	—	—	—	—	—	—	—	—	—	—	—	—	—	—	—	—	—	—	—	—	5.01
—	—	—	—	—	—	—	—	—	—	—	—	—	—	—	—	—	—	—	—	—	5.02
—	—	—	—	—	—	—	—	—	—	—	—	—	—	—	—	—	—	—	—	—	5.03
2	112	112	—	—	—	—	—	—	—	—	—	—	—	—	—	—	68	486	486	6	
2	112	112	—	—	—	—	—	—	—	—	—	—	—	—	—	—	16	231	231	6.01	
2	112	112	—	—	—	—	—	—	—	—	—	—	—	—	—	—	9	170	170	6.01 A	
—	—	—	—	—	—	—	—	—	—	—	—	—	—	—	—	—	4	50	50	6.01 B	
—	—	—	—	—	—	—	—	—	—	—	—	—	—	—	—	—	3	11	11	6.01 C	
—	—	—	—	—	—	—	—	—	—	—	—	—	—	—	—	—	7	63	63	6.02	
—	—	—	—	—	—	—	—	—	—	—	—	—	—	—	—	—	14	50	50	6.03	
—	—	—	—	—	—	—	—	—	—	—	—	—	—	—	—	—	18	56	56	6.04	
—	—	—	—	—	—	—	—	—	—	—	—	—	—	—	—	—	1	16	16	6.05	
—	—	—	—	—	—	—	—	—	—	—	—	—	—	—	—	—	—	—	—	—	6.06
—	—	—	—	—	—	—	—	—	—	—	—	—	—	—	—	—	6	28	28	6.07	
—	—	—	—	—	—	—	—	—	—	—	—	—	—	—	—	—	6	42	42	6.08	
1	70	70	1	173	173	—	—	—	—	—	—	—	—	—	—	—	30	521	506	7	
—	—	—	—	—	—	—	—	—	—	—	—	—	—	—	—	—	—	—	—	—	7.01
—	—	—	—	—	—	—	—	—	—	—	—	—	—	—	—	—	7	82	67	7.02	
1	70	70	—	—	—	—	—	—	—	—	—	—	—	—	—	—	5	105	105	7.03	
—	—	—	—	—	—	—	—	—	—	—	—	—	—	—	—	—	—	—	—	—	7.04
—	—	—	—	—	—	—	—	—	—	—	—	—	—	—	—	—	—	—	—	—	7.05
—	—	—	—	—	—	—	—	—	—	—	—	—	—	—	—	—	—	—	—	—	7.06
—	—	—	1	173	173	—	—	—	—	—	—	—	—	—	—	—	18	334	334	7.07	
—	—	—	—	—	—	—	—	—	—	—	—	—	—	—	—	—	—	—	—	—	7.08
—	—	—	—	—	—	—	—	—	—	—	—	—	—	—	—	—	12	176	176	8	
—	—	—	—	—	—	—	—	—	—	—	—	—	—	—	—	—	12	176	176	8.01	
—	—	—	—	—	—	—	—	—	—	—	—	—	—	—	—	—	—	—	—	—	8.02
—	—	—	—	—	—	—	—	—	—	—	—	—	—	—	—	—	—	—	—	—	8.03
—	—	—	1	104	104	—	—	—	—	—	—	—	—	—	—	—	24	256	256	9	
—	—	—	1	104	104	—	—	—	—	—	—	—	—	—	—	—	14	166	166	9.01	
—	—	—	—	—	—	—	—	—	—	—	—	—	—	—	—	—	6	28	28	9.02	
—	—	—	—	—	—	—	—	—	—	—	—	—	—	—	—	—	3	57	57	9.03	
—	—	—	—	—	—	—	—	—	—	—	—	—	—	—	—	—	3	57	57	9.03 A	
—	—	—	—	—	—	—	—	—	—	—	—	—	—	—	—	—	1	5	5	9.04	
—	—	—	—	—	—	—	—	—	—	—	—	—	—	—	—	—	—	—	—	—	9.08
4	279	274	6	884	884	—	—	—	—	—	—	—	—	—	—	—	318	3.450	3.415		

Segue TAV. 5 — Unità locali per tipo

N classi- fica- zione	RAMI, CLASSI E SOTTOCLASSI DI ATTIVITÀ ECONOMICA	UNITÀ LOCALI OPERATIVE				UNITÀ LOCALI AMMINISTRATIVE		T O T A L E	
		Totale		artigiane		Unità locali	Addetti	Unità locali	Addetti
		Unità locali	Addetti	Unità locali	Addetti				
3.20	Industrie della gomma elastica	16	34	16	34	—	—	16	34
3.21	Prod. della cellulosa per tessuti, delle fibre tessili artificiali e sintetiche . .	—	—	—	—	—	—	—	—
3.22	Industrie della carta e della cartotecnica	—	—	—	—	—	—	—	—
3.23	Industrie poligrafiche ed editoriali . . .	27	122	19	55	—	—	27	122
3.24	Industrie foto-fono-cinematografiche . .	45	63	42	56	—	—	45	63
3.25	Prod. oggetti in materie plastiche . . .	—	—	—	—	—	—	—	—
3.26	Industrie manifatturiere varie	—	—	—	—	—	—	—	—
4	COSTRUZIONI E INSTALL. DI IMPIANTI .	146	3.944	69	250	2	5	148	3.949
4.01	Costruzioni	137	3.443	67	247	2	5	139	3.448
4.02	Installazione impianti.	9	501	2	3	—	—	9	501
5	PRODUZ. E DISTRIBUZ. DI ENERGIA ELET- TRICA E GAS, DISTRIBUZIONE DI ACQUA	40	314	—	—	—	—	40	314
5.01	Prod. e distrib. di energia elettrica	4	112	—	—	—	—	4	112
5.02	Prod. e distribuzione di gas	1	26	—	—	—	—	1	26
5.03	Distribuzione di acqua	35	176	—	—	—	—	35	176
6	COMMERCIO	6.164	16.368	—	—	1	4	6.165	10.372
6.01	Commercio all'ingrosso	186	600	—	—	—	—	186	600
6.01 A	Prodotti agricoli e alimentari.	122	396	—	—	—	—	122	396
6.01 B	Materie prime e ausil. non alimentari	38	133	—	—	—	—	38	133
6.01 C	Prodotti industriali non alimentari	26	71	—	—	—	—	26	71
6.02	Comm. al minuto generi alimentari . . .	2.111	3.277	—	—	1	4	2.112	3.281
6.03	Comm. al minuto prodotti tessili e ar- ticolli di vestiario e abbigliamento . .	896	1.545	—	—	—	—	896	1.545
6.04	Comm. al minuto prod. meccanici . . .	751	1.385	—	—	—	—	751	1.385
6.05	Comm. al minuto generi diversi, alim. e non alimentari.	186	289	—	—	—	—	186	289
6.06	Commercio ambulante	1.310	1.672	—	—	—	—	1.310	1.672
6.07	Alberghi e pubblici esercizi	650	1.459	—	—	—	—	650	1.459
6.08	Attività ausiliarie del commercio. . . .	74	141	—	—	—	—	74	141
7	TRASPORTI E COMUNICAZIONI.	297	2.094	183	344	2	74	299	2.168
7.01	Trasporti ferrov. e tramv. extraurbani .	16	546	—	—	—	—	16	546
7.02	Trasporti extraurbani su strada	90	246	75	114	1	11	91	257
7.03	Trasporti urbani	73	238	62	91	—	—	73	238
7.04	Trasporti lacuali e fluviali.	—	—	—	—	—	—	—	—
7.05	Trasporti marittimi.	—	—	—	—	—	—	—	—
7.06	Trasporti aerei.	1	11	—	—	—	—	1	11
7.07	Attività ausiliarie dei trasporti	50	527	46	139	—	—	50	527
7.08	Comunicazioni	27	526	—	—	1	63	28	589
8	CREDITO, ASSICURAZ. E GESTIONI FINANZ.	122	644	—	—	4	22	126	656
8.01	Credito	49	395	—	—	1	6	50	401
8.02	Assicurazione	19	44	—	—	—	—	19	44
8.03	Gestioni finanziarie.	54	205	—	—	3	16	57	221
9	SERVIZI E ATTIVITÀ SOCIALI VARIE . . .	749	1.798	571	1.033	—	—	749	1.798
9.01	Servizi per l'igiene e la pulizia	615	1.413	571	1.033	—	—	615	1.413
9.02	Servizi dello spettacolo	57	221	—	—	—	—	57	221
9.03	Servizi sanitari.	68	148	—	—	—	—	68	148
9.03 A	Servizi sanitari privati	68	148	—	—	—	—	68	148
9.04	Servizi privati per l'istruzione e la for- mazione professionale	9	16	—	—	—	—	9	16
9.08	Servizi vari, non altrove classificati . .	—	—	—	—	—	—	—	—
	TOTALE . . .	12.238	31.264	4.643	8.413	18	129	12.256	31.393

N classi- fica- zione	RAMI, CLASSI E SOTTOCLASSI DI ATTIVITÀ ECONOMICA	UNITÀ LOCALI											
		1		2		3-5		6-10		11-20		21-50	
		Unità locali	Ad- detti	Unità locali	Ad- detti	Unità locali	Ad- detti	Unità locali	Ad- detti	Unità locali	Ad- detti	Unità locali	Ad- detti
3.20	Industrie della gomma elastica	7	7	2	4	7	23	—	—	—	—	—	—
3.21	Produtz. della cellulosa per tessili, delle fibre tessili artificiali e sintetiche . .	—	—	—	—	—	—	—	—	—	—	—	—
3.22	Industria della carta e della cartotecnica	—	—	—	—	—	—	—	—	—	—	—	—
3.23	Industrie poligrafiche ed editoriali . .	5	5	6	12	11	45	3	19	1	13	1	28
3.24	Industrie foto-fono-cinematografiche . .	30	30	13	26	2	7	—	—	—	—	—	—
3.25	Produtz. oggetti in materie plastiche . .	—	—	—	—	—	—	—	—	—	—	—	—
3.26	Industrie manifatturiere varie	—	—	—	—	—	—	—	—	—	—	—	—
4	COSTRUZIONI E INSTALL. DI IMPIANTI .	15	15	15	30	44	162	20	153	29	438	15	426
4.01	Costruzioni	13	13	14	28	44	162	18	138	27	407	15	426
4.02	Installazione impianti.	2	2	1	2	—	—	2	15	2	31	—	—
5	PRODUZ. E DISTRIBUZ. DI ENERGIA ELET- TRICA E GAS, DISTRIBUZIONE DI ACQUA	10	10	11	22	11	42	3	18	—	—	3	80
5.01	Produtz. e distribuz. di energia elettrica	—	—	1	2	—	—	—	—	—	—	2	54
5.02	Produtz. e distribuzione di gas	—	—	—	—	—	—	—	—	—	—	1	26
5.03	Distribuzione di acqua	10	10	10	20	11	42	3	18	—	—	—	—
6	COMMERCIO	3.549	3.549	1.983	3.966	536	1.835	72	529	18	242	4	121
6.01	Commercio all'ingrosso	70	70	46	92	46	172	16	121	5	68	1	26
6.01 A	Prodotti agricoli e alimentari	50	50	28	56	30	108	9	70	3	35	1	26
6.01 B	Materie prime e ausil. non alimentari	10	10	10	20	11	42	4	28	2	33	—	—
6.01 C	Prodotti industriali non alimentari	10	10	8	16	5	22	3	23	—	—	—	—
6.02	Comm. al minuto generi alimentari . . .	1.192	1.192	778	1.556	130	429	8	55	4	49	—	—
6.03	Comm. al minuto prodotti tessili e arti- coli di vestiario e abbigliamento . .	519	519	286	572	81	277	5	32	3	41	1	25
6.04	Comm. al minuto prod. meccanici	369	369	272	544	91	312	18	131	—	—	1	29
6.05	Comm. al minuto generi diversi, alim. e non alimentari.	111	111	66	132	7	24	1	6	1	16	—	—
6.06	Commercio ambulante	1.007	1.007	253	506	49	153	1	6	—	—	—	—
6.07	Alberghi e pubblici esercizi	230	230	270	540	124	438	21	159	4	51	1	41
6.08	Attività ausiliarie del commercio. . . .	51	51	12	24	8	30	2	19	1	17	—	—
7	TRASPORTI E COMUNICAZIONI	137	137	59	118	42	164	20	154	23	334	9	229
7.01	Trasporti ferrov. e tramv. extraurbani .	—	—	3	6	4	16	1	10	2	24	2	45
7.02	Trasporti extraurbani su strada	51	51	23	46	9	36	1	6	4	53	3	65
7.03	Trasporti urbani.	50	50	14	28	3	10	2	12	2	27	1	41
7.04	Trasporti lacuali e fluviali.	—	—	—	—	—	—	—	—	—	—	—	—
7.05	Trasporti marittimi.	—	—	—	—	—	—	—	—	—	—	—	—
7.06	Trasporti aerei.	—	—	—	—	—	—	—	—	1	11	—	—
7.07	Attività ausiliarie dei trasporti	35	35	19	38	17	63	11	91	6	104	1	23
7.08	Comunicazioni	1	1	—	—	9	39	5	35	8	115	2	55
8	CREDITO, ASSICURAZ. E GESTIONI FINANZ.	29	29	25	50	42	162	15	106	9	139	5	128
8.01	Credito	4	4	9	18	19	76	6	41	7	107	4	103
8.02	Assicurazione	17	11	5	10	2	7	—	—	1	16	—	—
8.03	Gestioni finanziarie.	14	14	11	22	21	79	9	65	1	16	1	25
9	SERVIZI E ATTIVITÀ SOCIALI VARIE	348	348	211	422	148	504	28	199	7	111	2	52
9.01	Servizi per l'igiene e la pulizia	309	309	179	358	105	349	12	86	6	97	2	52
9.02	Servizi dello spettacolo	7	7	7	14	25	93	15	107	—	—	—	—
9.03	Servizi sanitari.	29	29	20	40	17	59	1	6	1	14	—	—
9.03 A	Servizi sanitari privati	29	29	20	40	17	59	1	6	1	14	—	—
9.04	Servizi privati per l'istruzione e la for- mazione professionale.	3	3	5	10	1	3	—	—	—	—	—	—
9.08	Servizi vari, non altrove classificati . .	—	—	—	—	—	—	—	—	—	—	—	—
	TOTALE	6.761	6.761	3.241	6.482	1.623	5.750	356	2.608	154	2.225	68	2.003
	UNITÀ LOCALI OPERATIVE	6.759	6.759	3.237	6.474	1.617	5.731	352	2.582	153	2.214	68	2.003
	UNITÀ LOCALI AMMINISTRATIVE	2	2	4	8	6	19	4	26	1	11	—	—

per numero di addetti

CON ADDETTI														UNITÀ LOCALI SENZA ADDETTI	TOTALE		N classi- fica- zione
51-100		101-250		251-500		501-1000		1001-2000		oltre 2000		Totale			Unità locali	Ad- detti	
Unità locali	Ad- detti	Unità locali	Ad- detti	Unità locali	Ad- detti	Unità locali	Ad- detti	Unità locali	Ad- detti	Unità locali	Ad- detti	Unità locali	Ad- detti				
—	—	—	—	—	—	—	—	—	—	—	—	16	34	—	16	34	3.20
—	—	—	—	—	—	—	—	—	—	—	—	—	—	—	—	—	3.21
—	—	—	—	—	—	—	—	—	—	—	—	—	—	—	—	—	3.22
—	—	—	—	—	—	—	—	—	—	—	—	27	122	—	27	122	3.23
—	—	—	—	—	—	—	—	—	—	—	—	45	63	—	45	63	3.24
—	—	—	—	—	—	—	—	—	—	—	—	—	—	—	—	—	3.25
—	—	—	—	—	—	—	—	—	—	—	—	—	—	—	—	—	3.26
6	435	—	—	2	773	2	1.517	—	—	—	—	148	3.949	—	148	3.949	4
5	337	—	—	1	420	2	1.517	—	—	—	—	139	3.448	—	139	3.448	4.01
1	98	—	—	1	353	—	—	—	—	—	—	9	501	—	9	501	4.02
2	142	—	—	—	—	—	—	—	—	—	—	40	314	—	40	314	5
1	56	—	—	—	—	—	—	—	—	—	—	4	112	—	4	112	5.01
—	—	—	—	—	—	—	—	—	—	—	—	1	26	—	1	26	5.02
1	86	—	—	—	—	—	—	—	—	—	—	35	176	—	35	176	5.03
2	130	—	—	—	—	—	—	—	—	—	—	6.164	10.372	1	6.165	10.372	6
1	51	—	—	—	—	—	—	—	—	—	—	185	600	1	186	600	6.01
1	51	—	—	—	—	—	—	—	—	—	—	122	396	—	122	396	6.01 A
—	—	—	—	—	—	—	—	—	—	—	—	37	133	1	38	133	6.01 B
—	—	—	—	—	—	—	—	—	—	—	—	26	71	—	26	71	6.01 C
—	—	—	—	—	—	—	—	—	—	—	—	2.112	3.281	—	2.112	3.281	6.02
1	79	—	—	—	—	—	—	—	—	—	—	896	1.545	—	896	1.545	6.03
—	—	—	—	—	—	—	—	—	—	—	—	751	1.385	—	751	1.385	6.04
—	—	—	—	—	—	—	—	—	—	—	—	186	289	—	186	289	6.05
—	—	—	—	—	—	—	—	—	—	—	—	1.310	1.672	—	1.310	1.672	6.06
—	—	—	—	—	—	—	—	—	—	—	—	650	1.459	—	650	1.459	6.07
—	—	—	—	—	—	—	—	—	—	—	—	74	141	—	74	141	6.08
6	364	2	389	1	279	—	—	—	—	—	—	299	2.168	—	299	2.168	7
3	166	—	—	1	279	—	—	—	—	—	—	16	546	—	16	546	7.01
—	—	—	—	—	—	—	—	—	—	—	—	91	257	—	91	257	7.02
1	70	—	—	—	—	—	—	—	—	—	—	73	238	—	73	238	7.03
—	—	—	—	—	—	—	—	—	—	—	—	—	—	—	—	—	7.04
—	—	—	—	—	—	—	—	—	—	—	—	—	—	—	—	—	7.05
—	—	—	—	—	—	—	—	—	—	—	—	1	11	—	1	11	7.06
—	—	1	173	—	—	—	—	—	—	—	—	90	527	—	90	527	7.07
2	128	1	216	—	—	—	—	—	—	—	—	28	589	—	28	589	7.08
1	52	—	—	—	—	—	—	—	—	—	—	126	666	—	126	666	8
1	52	—	—	—	—	—	—	—	—	—	—	50	401	—	50	401	8.01
—	—	—	—	—	—	—	—	—	—	—	—	19	44	—	19	44	8.02
—	—	—	—	—	—	—	—	—	—	—	—	57	221	—	57	221	8.03
1	58	1	104	—	—	—	—	—	—	—	—	746	1.798	3	749	1.798	9
1	58	1	104	—	—	—	—	—	—	—	—	615	1.413	—	615	1.413	9.01
—	—	—	—	—	—	—	—	—	—	—	—	54	221	3	57	221	9.02
—	—	—	—	—	—	—	—	—	—	—	—	68	148	—	68	148	9.03
—	—	—	—	—	—	—	—	—	—	—	—	68	148	—	68	148	9.03 A
—	—	—	—	—	—	—	—	—	—	—	—	9	16	—	9	16	9.04
—	—	—	—	—	—	—	—	—	—	—	—	—	—	—	—	—	9.08
25	1.682	6	911	4	1.454	2	1.517	—	—	—	—	12.240	31.393	16	12.256	31.393	
24	1.619	6	911	4	1.454	2	1.517	—	—	—	—	12.222	31.264	16	12.238	31.264	
1	63	—	—	—	—	—	—	—	—	—	—	18	129	—	18	129	

Segue TAV. 7 — Unità locali con e senza forza motrice

N classi- fica- zione	RAMI, CLASSI E SOTTOCLASSI DI ATTIVITÀ ECONOMICA	UNITÀ LOCALI CON FORZA MOTRICE						UNITÀ LOCALI SENZA FORZA MOTRICE				T O T A L E		
		Totale			artigiane			Totale		artigiane		Unità locali	Ad- detti	Potenza utiliz- zabile HP
		Unità locali	Ad- detti	Potenza utiliz- zabile HP	Unità locali	Ad- detti	Potenza utiliz- zabile HP	Unità locali	Ad- detti	Unità locali	Ad- detti			
3.20	Industrie della gomma elastica	15	33	32	15	33	32	1	1	1	1	16	34	32
3.21	Produz. della cellulosa per tessuti, delle fibre tessili artificiali e sintetiche .	—	—	—	—	—	—	—	—	—	—	—	—	—
3.22	Industrie della carta e della cartotecnica	—	—	—	—	—	—	—	—	—	—	—	—	—
3.23	Industrie poligrafiche ed editoriali . . .	19	111	129	12	46	64	8	11	7	9	27	122	129
3.24	Industrie foto-fono-cinematografiche . .	2	5	2	1	1	..	43	58	41	55	45	63	2
3.25	Produz. oggetti in materie plastiche . .	—	—	—	—	—	—	—	—	—	—	—	—	—
3.26	Industrie manifatturiere varie	—	—	—	—	—	—	—	—	—	—	—	—	—
4	COSTRUZIONI E INSTALLAZ. DI IMPIANTI	73	2.940	2.898	15	72	129	75	1.009	54	178	148	3.949	2.898
4.01	Costruzioni	71	2.489	2.623	15	72	129	68	959	52	175	139	3.448	2.623
4.02	Installazione impianti.	2	451	275	—	—	—	7	50	2	3	9	501	275
5	PRODUZ. E DISTRIBUZ. DI ENERGIA ELET- TRICA E GAS, DISTRIBUZIONE DI ACQUA	11	236	1.023	—	—	—	29	78	—	—	40	314	1.023
5.01	Produz. e distribuz. di energia elettrica	4	112	329	—	—	—	—	—	—	—	4	112	329
5.02	Produz. e distribuzione di gas.	1	26	123	—	—	—	—	—	—	—	1	26	123
5.03	Distribuzione di acqua	6	98	571	—	—	—	29	78	—	—	35	176	571
6	COMMERCIO	699	1.772	1.851	—	—	—	5.466	8.600	—	—	6.165	10.372	1.851
6.01	Commercio all'ingrosso	22	179	238	—	—	—	164	421	—	—	186	600	238
6.01 A	Prodotti agricoli e alimentari	14	125	183	—	—	—	108	271	—	—	122	396	183
6.01 B	Materie prime e ausil. non alimentari	7	47	50	—	—	—	31	86	—	—	38	133	50
6.01 C	Prodotti industriali non alimentari	1	7	5	—	—	—	25	64	—	—	26	71	5
6.02	Comm. al minuto generi alimentari . . .	315	573	523	—	—	—	1.797	2.708	—	—	2.112	3.281	523
6.03	Comm. al minuto prodotti tessili e ar- ticoli di vestiario e abbigliamento . .	3	9	9	—	—	—	893	1.536	—	—	896	1.545	9
6.04	Comm. al minuto prod. meccanici . . .	75	228	262	—	—	—	676	1.157	—	—	751	1.385	262
6.05	Comm. al minuto generi diversi, alim. e non alimentari.	6	12	12	—	—	—	180	277	—	—	186	289	12
6.06	Commercio ambulante	—	—	—	—	—	—	1.310	1.672	—	—	1.310	1.672	—
6.07	Alberghi e pubblici esercizi	277	767	796	—	—	—	373	692	—	—	650	1.459	796
6.08	Attività ausiliarie del commercio. . . .	1	4	11	—	—	—	73	137	—	—	74	141	11
7	TRASPORTI E COMUNICAZIONI.	25	839	269	7	29	19	274	1.329	176	315	299	2.168	269
7.01	Trasporti ferroviari e tramv. estraurbani	5	395	59	—	—	—	11	151	—	—	16	546	59
7.02	Trasporti estraurbani su strada	4	34	22	—	—	—	87	223	75	114	91	257	22
7.03	Trasporti urbani	—	—	—	—	—	—	73	238	62	91	73	238	—
7.04	Trasporti lacuali e fluviali.	—	—	—	—	—	—	—	—	—	—	—	—	—
7.05	Trasporti marittimi.	—	—	—	—	—	—	—	—	—	—	—	—	—
7.06	Trasporti aerei.	—	—	—	—	—	—	1	11	—	—	1	11	—
7.07	Attività ausiliarie dei trasporti	12	60	87	7	29	19	78	467	39	110	90	527	87
7.08	Comunicazioni	4	350	101	—	—	—	24	239	—	—	28	589	101
8	CREDITO, ASSICURAZ. E GESTIONI FINANZ.	2	40	5	—	—	—	124	626	—	—	126	666	5
8.01	Credito	2	40	5	—	—	—	48	361	—	—	50	401	5
8.02	Assicurazione	—	—	—	—	—	—	19	44	—	—	19	44	—
8.03	Gestioni finanziarie.	—	—	—	—	—	—	57	221	—	—	57	221	—
9	SERVIZI E ATTIVITÀ SOCIALI VARIE . .	177	498	394	122	270	229	572	1.300	449	763	749	1.798	394
9.01	Servizi per l'igiene e la pulizia	126	284	240	122	270	229	489	1.129	449	763	615	1.413	240
9.02	Servizi dello spettacolo	50	200	125	—	—	—	7	21	—	—	57	221	125
9.03	Servizi sanitari.	1	14	29	—	—	—	67	134	—	—	68	148	29
9.03 A	Servizi sanitari privati	1	14	29	—	—	—	67	134	—	—	68	148	29
9.04	Servizi privati per l'istruzione e la for- mazione professionale.	—	—	—	—	—	—	9	16	—	—	9	16	—
9.08	Servizi vari, non altrove classificati . .	—	—	—	—	—	—	—	—	—	—	—	—	—
	TOTALE	2.751	13.128	34.073	1.249	3.145	10.531	9.505	18.265	3.394	5.268	12.256	31.393	34.073

TAV. 8 — Unità locali con forza motrice per tipo di motori

N classi- fica- zione	RAMI E CLASSI DI ATTIVITÀ ECONOMICA	TOTALE UNITÀ LOCALI CON FORZA MOTRICE	UNITÀ LOCALI CON								
			Motori primi			Generatori di energia elettrica			Motori elettrici		
			Unità locali	Motori primi	Potenza HP	Unità locali	Genera- tori di energia elettrica	Potenza kW	Unità locali	Motori elettrici	Potenza kW
1	AGRICOLTURA, FORESTE, CACCIA E PESCA	292	18	32	616	1	1	32	278	1.259	3.538,5
1.03	Foreste	—	—	—	—	—	—	—	—	—	—
1.04	Pesca	—	—	—	—	—	—	—	—	—	—
1.05	Attività connesse con l'agricoltura	292	18	32	616	1	1	32	278	1.259	3.538,5
2	INDUSTRIE ESTRATTIVE	23	16	31	843	6	8	199	13	74	685,5
2.01	Estraz. di carboni fossili e di torba	—	—	—	—	—	—	—	—	—	—
2.02	Estraz. di combustibili liquidi e gassosi	—	—	—	—	—	—	—	—	—	—
2.03	Estraz. di minerali metalliferi	—	—	—	—	—	—	—	—	—	—
2.04	Estraz. di altri minerali	23	16	31	843	6	8	199	13	74	685,5
3	INDUSTRIE MANIFATTURIERE	1.449	32	58	1.207	9	14	416	1.435	5.727	14.787,3
3.01	Industrie alimentari e affini	701	26	47	1.069	7	9	342	689	3.105	8.552,5
3.02	Industria del tabacco	12	—	—	—	—	—	—	12	36	80,0
3.03	Seta, cotone e lav. fibre tess. artificiali	—	—	—	—	—	—	—	—	—	—
3.04	Industrie della lana	—	—	—	—	—	—	—	—	—	—
3.05	Ind. delle fibre dure e tessili varie	17	—	—	—	—	—	—	17	79	47,5
3.06	Ind. del vestiario e dell'abbigliamento	7	—	—	—	—	—	—	7	10	6,5
3.07	Industrie delle calzature	15	—	—	—	—	—	—	15	23	11,2
3.08	Ind. delle pelli e del cuoio	1	—	—	—	—	—	—	1	4	3,3
3.09	Ind. mobilio e arredam. in legno	47	—	—	—	—	—	—	47	147	361,7
3.10	Industrie del legno	306	—	—	—	—	—	—	306	740	1.759,9
3.11	Industrie metallurgiche	1	—	—	—	—	—	—	1	4	13,5
3.12	Macch. non elettr., carpenteria metallica	18	—	—	—	—	—	—	18	128	206,3
3.13	Macchine e apparecchi elettrici	1	—	—	—	—	—	—	1	2	2,2
3.14	Mecc. di precisione; oreficeria, argenteria	1	—	—	—	—	—	—	1	3	4,4
3.15	Officine meccaniche	227	—	—	—	—	—	—	227	610	1.088,9
3.16	Industrie costruz. mezzi di trasporto	2	—	—	—	—	—	—	2	234	555,8
3.17	Industrie lavoraz. minerali non metalliferi	50	3	4	21	—	—	—	49	262	1.195,1
3.18	Industrie chimiche	7	2	5	115	2	5	74	7	247	777,8
3.19	Industrie derivati petrolio e carbone	—	—	—	—	—	—	—	—	—	—
3.20	Industrie della gomma elastica	15	1	2	2	—	—	—	14	24	23,7
3.21	Prod. cellul. per tess., fibre tess. artific.	—	—	—	—	—	—	—	—	—	—
3.22	Industrie della carta e cartotecnica	—	—	—	—	—	—	—	—	—	—
3.23	Industrie poligrafiche ed editoriali	19	—	—	—	—	—	—	19	65	95,1
3.24	Industrie foto-fono-cinematografiche	2	—	—	—	—	—	—	2	4	1,9
3.25	Prod. oggetti in materie plastiche	—	—	—	—	—	—	—	—	—	—
3.26	Industrie manifatturiere varie	—	—	—	—	—	—	—	—	—	—
4	COSTRUZIONI E INSTALL. DI IMPIANTI	73	17	60	581	3	4	96	66	412	1.797,1
4.01	Costruzioni	71	16	59	566	2	3	85	64	386	1.595,1
4.02	Installazione impianti	2	1	1	15	1	1	11	2	26	202,0
5	ENERGIA ELETTRICA, GAS E ACQUA	11	3	6	3.321	4	8	2.052	10	54	353,2
5.01	Prod. e distribuz. di energia elettrica	4	1	2	3.015	2	4	2.009	3	23	24,8
5.02	Produzione e distribuzione di gas	1	—	—	—	—	—	—	1	17	90,2
5.03	Distribuzione di acqua	6	2	4	306	2	4	43	6	14	238,2
6	COMMERCIO	699	1	1	7	—	—	—	698	1.456	1.374,7
6.01	Commercio all'ingrosso	22	1	1	7	—	—	—	21	71	170,4
6.02	Comm. al minuto generi alimentari	315	—	—	—	—	—	—	315	516	385,9
6.03	Comm. al min. prod. tess. e art. abbigl.	3	—	—	—	—	—	—	3	5	6,6
6.04	Comm. al minuto prod. meccanici	75	—	—	—	—	—	—	75	238	196,2
6.05	Comm. al min. gen. alim. e non alim.	6	—	—	—	—	—	—	6	10	8,4
6.06	Commercio ambulante	—	—	—	—	—	—	—	—	—	—
6.07	Alberghi e pubblici esercizi	277	—	—	—	—	—	—	277	613	599,1
6.08	Attività ausiliarie del commercio	1	—	—	—	—	—	—	1	3	8,1
7	TRASPORTI E COMUNICAZIONI	25	8	14	176	2	4	39	20	80	107,1
7.01	Trasporti ferrov. e tramv. extraurbani	5	5	11	58	1	1	1	1	1	1,3
7.02	Trasporti extraurbani su strada	4	—	—	—	—	—	—	4	5	16,4
7.03	Trasporti urbani	—	—	—	—	—	—	—	—	—	—
7.04	Trasporti lacuali e fluviali	—	—	—	—	—	—	—	—	—	—
7.05	Trasporti marittimi	—	—	—	—	—	—	—	—	—	—
7.06	Trasporti aerei	—	—	—	—	—	—	—	—	—	—
7.07	Attività ausiliarie dei trasporti	12	1	1	25	—	—	—	12	34	46,0
7.08	Comunicazioni	4	2	2	93	1	3	38	3	40	43,4
8	CREDITO E ASSICURAZIONE	2	—	—	—	—	—	—	2	18	3,9
8.01	Credito	2	—	—	—	—	—	—	2	18	3,9
8.02	Assicurazione	—	—	—	—	—	—	—	—	—	—
8.03	Gestioni finanziarie	—	—	—	—	—	—	—	—	—	—
9	SERVIZI E ATTIVITÀ SOCIALI VARIE	177	2	2	16	2	2	10	177	328	285,7
9.01	Servizi per l'igiene e la pulizia	126	—	—	—	—	—	—	126	229	174,0
9.02	Servizi dello spettacolo	50	2	2	16	2	2	10	50	84	90,3
9.03	Servizi sanitari	1	—	—	—	—	—	—	1	15	21,4
9.04	Servizi privati per l'istruzione	—	—	—	—	—	—	—	—	—	—
9.08	Servizi vari, non altrove classificati	—	—	—	—	—	—	—	—	—	—
	TOTALE	2.751	97	204	6.767	27	41	2.844	2.699	9.408	22.933,0

TAV. 9 — Unità locali, addetti e potenza utilizzabile, per categoria di attività economica

N classi- fica- zione	RAMI, CLASSI, SOTTOCLASSI E CATEGORIE DI ATTIVITÀ ECONOMICA	UNITÀ LOCALI.			N classi- fica- zione	RAMI, CLASSI, SOTTOCLASSI E CATEGORIE DI ATTIVITÀ ECONOMICA	UNITÀ LOCALI		
		N	Addetti	Potenza utilizza- bile HP			N	Addetti	Potenza utilizza- bile HP
1	AGRIC., FORESTE E PESCA. . .	449	1.747	5.381	<i>3.01 B</i>	<i>Industria dolciaria.</i>	<i>10</i>	<i>47</i>	<i>87</i>
1.03	FORESTE	—	—	—	3.01.05	Prod. biscotti e pasticceria. . .	10	47	87
1.03.02	Aziende di utilizz. del bosco . .	—	—	—	3.01.06	Produzione cioccol. e caramelle	—	—	—
					3.01.07	Produzione gelati	—	—	—
1.04	PESCA	81	566	—	<i>3.01 C</i>	<i>Industria conserviera.</i>	<i>27</i>	<i>231</i>	<i>37</i>
1.04.1	<i>Pesci in acque dolci.</i>	<i>2</i>	<i>3</i>	<i>—</i>	3.01.08	Macellaz., lavor. e conserv. carni	11	28	—
1.04.02	Pesca e allev. in acque dolci. . .	2	3	—	3.01.09	Lav. e conserv. prod. alim. pesca	1	2	—
1.04 B	<i>Pesca e allev. in acque marine . .</i>	<i>79</i>	<i>563</i>	<i>—</i>	3.01.10	Cons. e trasf. frutta e ortaggi .	13	194	22
1.04.03	Pesca da terra	—	—	—	3.01.11	Estratti, dadi alim. e torref.caffè	2	7	15
1.04.04	Pesca con naviglio	76	501	—	<i>3.01 D</i>	<i>Industria casearia</i>	<i>4</i>	<i>40</i>	<i>138</i>
1.04.05	Pesca con tonnare.	—	—	—	3.01.12	Trattam. igien. latte alimentare	4	40	138
1.04.06	Allev. pesci e molluschi bivalvi	3	62	—	3.01.13	Trasformazione del latte	—	—	—
1.05	ATTIV. CONNESSE CON L'AGRICOLTURA	368	1.181	5.381	<i>3.01 E</i>	<i>Industria olearia.</i>	<i>416</i>	<i>1.197</i>	<i>5.603</i>
1.05.1	<i>Attiv. trasf. annessa ad az. agric.</i>	<i>325</i>	<i>965</i>	<i>4.956</i>	3.01.14	Prod. olio d'oliva per spremitura	390	1.004	4.269
1.05.01	Conserv. e trasf. frutta e ortaggi	—	—	—	3.01.15	Prod. olio di semi per spremitura	—	—	—
1.05.02	Trasformazione del latte	13	40	—	3.01.16	Prod. olio al solv. da sanse oliva	24	146	1.220
1.05.03	Prod. olio oliva per spremitura.	75	126	998	3.01.17	Raff. oli veg., prod. oli per sintesi	2	47	114
1.05.04	Prod. vini e mosti concentrati.	236	707	3.451	<i>3.01 F</i>	<i>Industrie alimentari varie.</i>	<i>4</i>	<i>39</i>	<i>1</i>
1.05.05	Altri stab.di trasf.ann.ad az.agr.	1	92	537	3.01.18	Prod. e raffinaz. zucchero . . .	—	—	—
1.05 B	<i>Esercizio di macchine agricole. . .</i>	<i>18</i>	<i>40</i>	<i>419</i>	3.01.19	Prod. ostie, coni e cialde . . .	2	5	1
1.05.06	Macchine agricole conto terzi.	17	36	419	3.01.20	Produzione di lieviti.	—	—	—
	Macchine agricole di consorzi e				3.01.21	Altri stab. delle ind. alimentari	2	34	—
1.05.07	cooperative aziendali.	1	4	—	<i>3.01 G</i>	<i>Industrie bevande alcoliche</i>	<i>208</i>	<i>674</i>	<i>4.115</i>
1.05 C	<i>Enti economici per l'agricoltura . .</i>	<i>25</i>	<i>176</i>	<i>6</i>	3.01.22	Prod. vini e mosti concentrati	203	599	3.504
	Produzione e distribuzione mezzi				3.01.23	Alcol di 2ª cat., acquav. e liquori	4	69	502
1.05.08	tecnici per l'agricoltura	25	176	6	3.01.24	Malto, birra ed estratti di malto	1	6	109
2	INDUSTRIE ESTRATTIVE.	47	440	1.519	<i>3.01 H</i>	<i>Industrie delle bevande analcoliche.</i>	<i>10</i>	<i>60</i>	<i>150</i>
2.01	ESTRAZ. CARBONI FOSSILI E TORBA .	—	—	—	3.01.25	Bevande analcoliche e seltz . . .	10	60	150
2.01.01	Miniere di carboni fossili.	—	—	—	<i>3.01 I</i>	<i>Industria del freddo</i>	<i>3</i>	<i>8</i>	<i>87</i>
2.01.02	Ricerche di carboni fossili	—	—	—	3.01.26	Produzione di ghiaccio.	3	8	87
2.01.03	Miniere di lignite	—	—	—	3.01.27	Mag. frigor. per conto terzi . .	—	—	—
2.01.04	Cave di torba.	—	—	—	3.02	INDUSTRIA DEL TABACCO.	17	86	109
2.01.05	Ricerche di lignite.	—	—	—	3.02.01	Stagion., manipol. foglie tabacco	14	29	107
2.01.06	Ricerche di torba	—	—	—	3.02.02	Lavoraz. tabacchi stagionati . .	3	57	2
2.02	ESTRAZ. COMBUST. LIQUIDI E GASSOSI	—	—	—	3.03	INDUSTRIA TESSILI.	28	31	—
2.02.01	Min. combust. liquidi e gassosi	—	—	—	<i>3.03.1</i>	<i>Industria della seta</i>	<i>—</i>	<i>—</i>	<i>—</i>
2.02.02	Ric. combust. liquidi e gassosi	—	—	—	3.03.01	Produzione del seme bachi. . . .	—	—	—
2.03	ESTRAZIONE MINERALI METALLIFERI.	—	—	—	3.03.02	Essiccazione di bozzoli.	—	—	—
2.03.01	Miniere di minerali ferrosi	—	—	—	3.03.03	Trattura della seta	—	—	—
2.03.02	Min. di min. metallif. non ferrosi	—	—	—	3.03.04	Torcitura della seta	—	—	—
2.03.03	Ricerche di minerali metalliferi	—	—	—	3.03.05	Filatura di cascami di seta. . . .	—	—	—
					3.03.06	Tessitura della seta	—	—	—
2.04	ESTRAZIONE DI ALTRI MINERALI. . .	47	440	1.519	3.03.07	Tint., stampa filati e tessuti seta	—	—	—
2.04.1	<i>Estr. marmo e pietre da costruz. .</i>	<i>47</i>	<i>440</i>	<i>1.519</i>	<i>3.03 B</i>	<i>Industria del cotone</i>	<i>28</i>	<i>31</i>	<i>—</i>
2.04.01	Cave di marmo e pietre affini.	15	122	573	3.03.08	Filatura e ritorcitura del cotone	—	—	—
2.04.02	Cave di sabbia, ghiaia e pietrisco	32	318	946	3.03.09	Tessitura del cotone.	28	31	—
2.04 B	<i>Estr. solfo, sale e altri min. non met.</i>	<i>—</i>	<i>—</i>	<i>—</i>	3.03.10	Tint., stampa, tessuti di cotone	—	—	—
2.04.03	Miniere di solfo.	—	—	—	<i>3.03 C</i>	<i>Lav. fibre tessili artificiali e sintetiche</i>	<i>—</i>	<i>—</i>	<i>—</i>
2.04.04	Prod. sale marino e di ebollizione	—	—	—	3.03.11	Torc. fibre tessili artif. e sintet.	—	—	—
2.04.05	Sorgenti di acque minerali	—	—	—	3.03.12	Tess. fibre tessili artif. e sintet.	—	—	—
2.04.06	Estr. caolino, argilla e gesso . . .	—	—	—	3.03.13	Tint., stampa, fib. tess.art. e sint.	—	—	—
2.04.07	Ricerche minerali non metalliferi	—	—	—	3.04	INDUSTRIE DELLA LANA	13	16	—
2.04.08	Estr. di altri miner. non metallif.	—	—	—	3.04.01	Lavatura meccanica della lana.	—	—	—
3	INDUSTRIE MANIFATTURIERE .	4.233	9.939	20.733	3.04.02	Pettinatura della lana	—	—	—
3.01	INDUSTRIE ALIMENTARI E AFFINI . .	993	3.037	12.249	3.04.03	Filatura della lana pettinata . .	—	—	—
3.01.1	<i>Ind. molitoria e pastificazione. . .</i>	<i>311</i>	<i>741</i>	<i>2.031</i>	3.04.04	Filatura della lana cardata. . . .	3	4	—
3.01.01	Pilatura e altre lavoraz. di cereali	1	1	—	3.04.05	Tessitura della lana	2	2	—
3.01.02	Molitura di cereali.	64	147	1.422	3.04.06	Filat. e tess. a mano della lana	8	10	—
3.01.03	Panificazione	238	537	292	3.04.07	Tintura, stampa tessuti di lana	—	—	—
3.01.04	Pastificazione	8	56	317	3.05	IND. FIBRE DURE E TESSILI VARIE .	244	632	64
					<i>3.05.1</i>	<i>Industria canapa, lino e iuta . . .</i>	<i>12</i>	<i>18</i>	<i>2</i>
					3.05.01	Lavorazione canapa e lino	—	—	—
					3.05.02	Lavorazione della iuta.	1	1	—
					3.05.03	Fabbricazione cordami e spaghi	11	17	2

Segue Tav. 9 — Unità locali, addetti e potenza utilizzabile, per categoria di attività economica

N classi- fica- zione	RAMI, CLASSI, SOTTOCLASSI E CATEGORIE DI ATTIVITÀ ECONOMICA	UNITÀ LOCALI			N classi- fica- zione	RAMI, CLASSI, SOTTOCLASSI E CATEGORIE DI ATTIVITÀ ECONOMICA	UNITÀ LOCALI		
		N	Addetti	Potenza utilizza- bile HP			N	Addetti	Potenza utilizza- bile HP
3.05 B	<i>Ind. tessili non altrove classificate</i>	232	614	62	3.12	MACCH. NON ELETTR. E CARP. METALL.	23	193	280
3.05.04	Lavor. e classif. cascami tessili	—	—	—					
3.05.05	Fabbricazione tappeti da terra .	—	—	—	3.12 A	<i>Fonderia di 2ª fusione.</i>	1	7	4
3.05.06	Tessuti di maglia e maglieria. .	134	422	12	3.12.01	Fonderie di ghisa	—	—	—
3.05.07	Reti da pesca e da caccia . . .	—	—	—	3.12.02	Fonderie di metalli non ferrosi.	1	7	4
3.05.08	Corde e tappeti di cocco. . . .	19	101	50					
3.05.09	Passamanerie, tulli, veli, pizzi .	78	87	—	3.12 B	<i>Macch. motr., app. imp. soll. e trasp.</i>	—	—	—
3.05.10	Nastri e tessuti elastici	—	—	—	3.12.03	Macchine motrici non elettriche	—	—	—
3.05.11	Lavoraz. setole, pelo, penne . .	—	—	—	3.12.04	Trasmissioni e organi relativi .	—	—	—
3.05.12	Filatura e tessitura dell'amianto	—	—	—	3.12.05	App. per imp. di sollev. e trasp.	—	—	—
3.05.13	Filati, tessuti non altrove classif.	—	—	—	3.12.06	Motori a comb.interna per aerom.	—	—	—
3.05.14	Tint., stampa. tess. non altr. class.	1	4	—					
3.06	IND. VESTIARIO E ABBIGLIAMENTO. .	914	1.397	9	3.12 C	<i>Macchine utensili</i>	—	—	—
3.06.01	Fabbricazione feltri e cappelli .	3	8	3	3.12.07	Macch. utens. per lav. metalli .	—	—	—
3.06.02	Fabbr. trecce e cappelli di paglia	—	—	—	3.12.08	Macch. utens. per lavor. legno.	—	—	—
3.06.03	Laboratori di modisteria. . . .	2	2	—	3.12.09	Utensileria per macchine utensili	—	—	—
3.06.04	Laboratori confezione vestiario	854	1.302	6	3.12 D	<i>Macch. operatr. e per agricoltura .</i>	3	74	113
3.06.05	Laboratori confezione pellicce. .	2	3	—	3.12.10	Macch. per agricoltura.	1	10	14
3.06.06	Laboratori confezione biancheria	25	33	—	3.12.11	Macch. per estraz. e tratt. miner.	2	64	99
3.06.07	Fabbricazione guanti in pelle. .	1	6	—	3.12.12	Macch. per ind. tessile e vestiario	—	—	—
3.06.08	Oggetti di ornamento e arredam.	1	1	—	3.12.13	Macch. per carta e grafiche . .	—	—	—
3.06.09	Fabbricazione di bottoni. . . .	—	—	—	3.12.14	Macch. per siderurgia e fonderia	—	—	—
3.06.10	Confez. varie o access. vestiario	3	8	—	3.12.15	Macch. per ind. chimiche e alim.	—	—	—
3.06.11	Labor. di tappezziere in stoffa.	22	33	—	3.12.16	Pompe, compressori e simili . .	—	—	—
3.06.12	Laboratori di materassaio	1	1	—	3.12 E	<i>Carpent. metall. e appar. termici .</i>	13	79	140
3.07	INDUSTRIE DELLE CALZATURE. . . .	378	432	13	3.12.17	Carpenteria metallica	9	59	70
3.07.01	Calzaturifici.	1	9	4	3.12.18	Mobili e arredi metallici	4	20	70
3.07.02	Confez. e rip. a mano di calzature	375	421	8	3.12.19	Forni a combust. e appar. termici	—	—	—
3.07.03	Riparaz. a macchina di calzature	2	2	1	3.12.20	Appar. termici per uso domestico	—	—	—
					3.12.21	Carrozze per bambini e infermi	—	—	—
					3.12.22	Costruz. caldaie e serbatoi . . .	—	—	—
					3.12.23	Costruz. appar. igienico-sanitari.	—	—	—
3.08	INDUSTRIE DELLE PELLI E DEL CUOIO	48	57	4	3.12 F	<i>Prod. mecc. non altrove classificati.</i>	6	23	23
3.08.01	Concierie	—	—	—	3.12.24	Serram. e minuterie metalliche.	2	4	1
3.08.02	Concia, tint. pelli per pellicceria	—	—	—	3.12.25	Scatolame e fustame metallico.	—	—	—
3.08.03	Fabbr. articoli di cuoio e pelle	48	57	4	3.12.26	Fabbricazione molle	1	16	9
					3.12.27	Bulloneria e viteria lavorata . .	1	1	13
3.09	IND. MOBILIO E ARREDAM. IN LEGNO	85	238	488	3.12.28	Stoviglie, vasellame, posateria .	2	2	—
3.09.01	Fabbr. mobili e arred. in legno	77	218	466	2.12.29	Coltell. ed attrezzi per mestieri	—	—	—
3.09.02	Laccat., dorat., lucidatura mobili	8	20	22	3.12.30	Armi da fuoco e materiale bellico	—	—	—
3.10	INDUSTRIE DEL LEGNO.	567	1.042	2.377	3.13	APPAR. ELETTR. E DI TELECOMUNICAZ.	1	4	3
3.10 A	<i>Ind. del legno, del sughero e affini</i>	528	995	2.340	3.13.01	Macchine e apparecchi elettrici.	1	4	3
3.10.01	Stagion. e conserv. del legno .	2	62	253	3.13.02	Apparecchi di telecomunicazione	—	—	—
3.10.02	Prod. compensati e tranciati .	1	25	116	3.14	MECC. DI PRECIS., OREFIC., ARGENT.	2	4	6
3.10.03	Fabbricaz. recipienti in legno .	15	52	138	3.14.01	Apparecchi per prove materiali	—	—	—
3.10.04	Falegnameria e carpent. in legno	485	788	1.668	3.14.02	Orologi e movimenti orologeria	—	—	—
3.10.05	Fabbric. utensili e attrezzi. . .	4	7	—	3.14.03	Strumenti ottici.	—	—	—
3.10.06	Prepar. crine veget. e lav. vimini	6	19	—	3.14.04	Strum. per misure peso e capacità	—	—	—
3.10.07	Fabbricazione scope	—	—	—	3.14.05	Macchine per scrivere e calcolare	—	—	—
3.10.08	Lavorazione sughero.	—	—	—	3.14.06	Strum. e apparecchi per medicina	—	—	—
3.10.09	Fabbricazione infissi.	14	39	159	3.14.07	Medaglie, oreficeria e argenteria	1	2	—
3.10.10	Fabbricazione bauli in legno . .	—	—	—	3.14.08	Strum. topografici e geodetici .	—	—	—
3.10.11	Fabbricaz. di casse da morto .	1	3	6	3.14.09	Costruz. bilance precisione . . .	1	2	6
3.10.12	Fabbric. di modelli per fonderia	—	—	—					
3.10 B	<i>Ind. veic. e carpent. navale in legno</i>	39	47	37	3.15	OFFICINE MECCANICHE	730	1.485	1.476
3.10.13	Costruz. e riparaz. veicoli in legno	39	47	37	3.15.01	Fuc., stamp. e imb. met. ferrosi	—	—	—
3.10.14	Carpenteria navale in legno . .	—	—	—	3.15.02	Fuc., stamp., imbut. met. non fer.	1	2	—
					3.15.03	Tratt. sup. ed elettrolit. met.	13	37	24
3.11	INDUSTRIE METALLURGICHE.	1	2	18	3.15.04	Picchettaggio e coloritura navi.	—	—	—
3.11.01	Prod. ghisa, acciaio e ferroleghe	—	—	—	3.15.05	Off. da ramaio, stagnino, fabbro	280	413	345
3.11.02	Trafilazione a freddo di tubi .	1	2	18	3.15.06	Riparazioni di autoveicoli . . .	132	349	218
3.11.03	Prod. e lavor. metalli non ferrosi	—	—	—	3.15.07	Riparaz. motoveicoli e biciclette	181	259	80
3.11.04	Pezzi acc. fucin. e stamp. a caldo	—	—	—	3.15.08	Rip. imp. frig. e macch. per scriv.	15	26	45
3.11.05	Fabbric. tubi senza saldatura .	—	—	—	3.15.09	Lav. e riparaz. mecc. generiche	67	341	756
3.11.06	Prod. fili ferro e acciaio	—	—	—	3.15.10	Ripar. macch. elettr. e telecom.	13	22	8
3.11.07	Derivati lavorazione del filo . .	—	—	—	3.15.11	Rip. appar. riscald. e idrico-san.	6	12	—
3.11.08	Prod. bulloni e dadi grezzi .	—	—	—	3.15.12	Riparazione fonografi	—	—	—
					3.15.13	Ripar. strum. scientif. e di precis.	—	—	—

Segue Tav. 9 — Unità locali, addetti e potenza utilizzabile, per categoria di attività economica

N. classificazione	RAMI, CLASSI, SOTTOCLASSI E CATEGORIE DI ATTIVITÀ ECONOMICA	UNITÀ LOCALI			N. classificazione	RAMI, CLASSI, SOTTOCLASSI E CATEGORIE DI ATTIVITÀ ECONOMICA	UNITÀ LOCALI		
		N	Addetti	Potenza utilizzabile HP			N	Addetti	Potenza utilizzabile HP
3.15.14	Riparaz. strumenti ottici. . . .	—	—	—	3.23	IND. POLIGRAFICHE ED EDITORIALI .	27	122	129
3.15.15	Riparazione di orologeria. . . .	22	24	—	3.23.01	Stabilimenti arti grafiche. . . .	18	105	121
3.15.16	Riparaz. strumenti musicali . . .	—	—	—	3.23.02	Legatorie e rilegatorie	6	7	—
3.16	COSTRUZ. MEZZI DI TRASPORTO . . .	2	407	756	3.23.03	Edizione e agenzie di stampa . . .	1	6	4
3.16.01	Biciclette e loro parti	—	—	—	3.23.04	Laboratori produzione disegni . .	2	4	4
3.16.02	Motoveicoli e mototelai	—	—	—	3.24	IND. FOTO-FONO-CINEMATOGRAFICHE .	45	63	2
3.16.03	Autoveicoli e autotelai.	—	—	—	3.24.01	Studi fotografici.	45	63	2
3.16.04	Carrozzerie per auto-motoveicoli .	—	—	—	3.24.02	Produtz., sincron., doppiat. films	—	—	—
3.16.05	Parti e access. di auto-motoveic.	—	—	—	3.24.03	Incis. ediz. dischi fonografici . .	—	—	—
3.16.06	Materiale rotabile ferro-tramviar.	—	—	—	3.25	OGGETTI IN MATERIE PLASTICHE . .	—	—	—
3.16.07	Costruz. altri veicoli metallici . .	1	5	4	3.25.01	Art. er ind. mecc. e mezzi trasp.	—	—	—
3.16.08	Costruz. e riparaz. di aeromobili	1	402	752	3.25.02	Fabbric. pavimenti, piastrelle . .	—	—	—
3.16.09	Cantieri navali per costr. metall.	—	—	—	3.25.03	Art. per ind. elettr. ed elettrodom.	—	—	—
3.16.10	Cantieri per demolizione navi . .	—	—	—	3.25.04	Art. per ottica, foto-cinematogr.	—	—	—
3.17	LAVORAZ. MINERALI NON METALLIFERI	66	470	1.645	3.25.05	Artic. per industria chimica . . .	—	—	—
3.17.01	Macinaz. minerali non metalliferi	1	1	12	3.25.06	Artic. per abbigliamento e arredam.	—	—	—
3.17.02	Lavorazione pietra da costruz. . .	1	4	40	3.25.07	Artic. per farmacia e medicina . .	—	—	—
3.17.03	Lavorazione marmi e pietre affini	34	104	435	3.25.08	Artic. per cancelleria e simili . .	—	—	—
3.17.04	Fabbricazione cemento.	—	—	—	3.25.09	Artic. per imballaggi e confez. . .	—	—	—
3.17.05	Produzione calce viva e idrata.	20	96	274	3.25.10	Giocattoli e parti di strum. mus.	—	—	—
3.17.06	Produzione calce idraulica	—	—	—	3.25.11	Fabbricaz. di articoli vari	—	—	—
3.17.07	Produzione di gesso	—	—	—	3.26	INDUSTRIE MANIFATTURIERE VARIE .	—	—	—
3.17.08	Fabbricazione laterizi	1	5	34	3.26.01	Cavi e condutt. elettrici isolati	—	—	—
3.17.09	Ceramica, grès e mater. refratt.	11	17	—	3.26.02	Lamp. elettr., lamp. e tubi lumin.	—	—	—
3.17.10	Fabbricazione abrasivi naturali.	—	—	—	3.26.03	Fabbric. strumenti musicali . . .	—	—	—
3.17.11	Fabbr. manifatt. in cemento	16	217	817	3.26.04	Fabbric. e preparaz. cartapeccora	—	—	—
3.17.12	Fabbr. lastre, tubi di cem.-am.	—	—	—	3.26.05	Carta carb., nastri macch. scriv.	—	—	—
3.17.13	Fabbricazione e lavor. vetro	2	26	33	3.26.06	Materiali dielettrici	—	—	—
3.17.14	Lavoraz. pietre dure e preziose	—	—	—	3.26.07	Armat. e montat. per occhiali . . .	—	—	—
3.17.15	Fabbr.altri prod.min.non metall.	—	—	—	3.26.08	Manichini e materiali didattici . .	—	—	—
3.18	INDUSTRIE CHIMICHE.	13	197	1.073	3.26.09	Altre industrie manifatturiere . .	—	—	—
3.18.01	Chimico-estratt. e chimico-miner.	—	—	—	4	COSTRUZ. E INSTALL. IMPIANTI	148	3.949	2.898
3.18.02	Produzione di esplosivi	3	8	—	4.01	COSTRUZIONI	139	3.448	2.623
3.18.03	Acido solforico, concimi fosfatici	2	72	735	4.01.01	Cantieri per costruz. edili	88	3.160	2.378
3.18.04	Soda, potassa, cloro e derivati . .	—	—	—	4.01.02	Mov. di terra e lavori stradali . .	6	62	184
3.18.05	Produtz. elettrodi di carbone . . .	—	—	—	4.01.03	Edilizia specializzata	3	105	11
3.18.06	Carburo di calcio e abrasivi artif.	—	—	—	4.01.04	Edil. minore, attiv. aus. edilizia	42	121	50
3.18.07	Acido acetico e alcol metilico . . .	—	—	—	4.02	INDUSTRIE INSTALLAZIONE IMPIANTI .	9	501	275
3.18.08	Alcol etilico di 1ª categoria	—	—	—	4.02.01	Impianti riscald. idrico-sanitari.	6	469	275
3.18.09	Produzione di gas compressi	1	9	139	4.02.02	Imp. prod. e trasf. energia elettr.	3	32	—
3.18.10	Oli e grassi vegetali ed animali	1	3	17	4.02.03	Imp. telegr. telef. e radiotelegraf.	—	—	—
3.18.11	Saponi, detersivi, profumerie . . .	4	58	168	4.02.04	Manutenz. e conduz. impianti . .	—	—	—
3.18.12	Produtz. dei derivati agrumari . . .	—	—	—	5	ENERG. ELETTR., GAS E ACQUA	40	314	1.023
3.18.13	Tartari, tartrati e derivati	—	—	—	5.01	PROD. E DISTRIB. ENERGIA ELETTRICA	4	112	329
3.18.14	Produzione farmaceut. ed affini	1	45	14	5.01.01	Prod. e distr. energia idroelettrica	4	112	329
3.18.15	Estratti per concia e tinta	—	—	—	5.01.02	Prod. e distr. energia termoelettr.	—	—	—
3.18.16	Colori organici sintetici	—	—	—	5.02	PRODUZIONE E DISTRIBUZIONE GAS .	1	26	123
3.18.17	Vernici, pitture, inchiostri, colle	—	—	—	5.02.01	Produtz. e distrib. gas illuminante	—	—	—
3.18.18	Mat. plastiche e resine sintetiche	—	—	—	5.02.02	Trasporto e distrib. gas naturali	—	—	—
3.18.19	Trasparente di cellulosa	—	—	—	5.02.03	Imbottigliamento gas in bombole	1	26	123
3.18.20	Produzione di materiali sensibili	—	—	—	5.03	DISTRIBUZIONE DI ACQUA	35	176	571
3.18.21	Produzioni chimiche varie	—	—	—	5.03.01	Distribuzione acqua potabile . . .	35	176	571
3.18.22	Laboratori analisi chimiche	1	2	—	5.03.02	Distribuzione acqua non potabile	—	—	—
3.19	DERIVATI PETROLIO E CARBONE . . .	—	—	—	6	COMMERCIO.	6.165	10.372	1.851
3.19.01	Oli minerali, miscele lubrificanti	—	—	—	6.01	COMMERCIO ALL'INGROSSO	186	600	238
3.19.02	Raffinerie di petrolio	—	—	—	6.01 A	Prodotti agricoli e alimentari . . .	122	396	183
3.19.03	Derivati distillazione del carbone	—	—	—	6.01.01	Cereali e legumi secchi.	7	16	—
3.19.04	Cokerie.	—	—	—	6.01.02	Sementi e piante officinali	—	—	—
3.20	INDUSTRIE DELLA GOMMA ELASTICA .	16	34	32	6.01.03	Fiori, piante ornam. e semi giard.	—	—	—
3.20.01	Produtz. artic. gomma elastica.	—	—	—	6.01.04	Frutta, agrumi, ortaggi e funghi	32	168	53
3.20.02	Vulcan. e ripar. oggetti gomma	16	34	32					
3.21	PROD. CELL. TESS. E FIBRE TESS. ARTIF.	—	—	—					
3.21.01	Produzione cellul. per usi tessili	—	—	—					
3.21.02	Fibre tessili artific. e sintetiche.	—	—	—					
3.22	IND. DELLA CARTA E CARTOTECNICA.	—	—	—					
3.22.01	Fabbricaz. di carta e cartone . . .	—	—	—					
3.22.02	Trasformazione carta e cartone.	—	—	—					

Seque Tav. 9 — Unità locali, addetti e potenza utilizzabile, per categoria di attività economica

N classi- fica- zione	RAMI, CLASSI, SOTTOCLASSI E CATEGORIE DI ATTIVITÀ ECONOMICA	UNITÀ LOCALI			N classi- fica- zione	RAMI, CLASSI, SOTTOCLASSI E CATEGORIE DI ATTIVITÀ ECONOMICA	UNITÀ LOCALI		
		N	Addetti	Potenza utilizza- bile HP			N	Addetti	Potenza utilizza- bile HP
6.01.05	Animali vivi (bovini, suini, ecc.)	1	3	—	6.02.03	Macell. di carne ovina e caprina	9	14	6
6.01.06	Uova e animali vivi da cortile	—	—	—	6.02.04	Macellerie di carne mista . . .	189	300	210
6.01.07	Carni bovine, suine, equine, ovine	—	—	—	6.02.05	Tripperie	1	1	—
6.01.08	Pollame morto e selvaggina . .	—	—	—	6.02.06	Rivend. pollame e selvaggina .	1	1	—
6.01.09	Salumi e conserve alimentari . .	9	30	—	6.02.07	Pizzicherie e rosticcerie	122	208	17
6.01.10	Prod. pesca, freschi e congelati	1	2	—	6.02.08	Rivendite di pesce	32	61	—
6.01.11	Prodotti pesca, secchi e conserv.	—	—	—	6.02.09	Latterie (senza lic. di P.S.) . .	24	55	39
6.01.12	Latte, latticini e formaggi . . .	1	11	10	6.02.10	Cereali, farine, paste alimentari	165	245	23
6.01.13	Farine, pane, paste alimentari . .	15	38	2	6.02.11	Pane e altri gen.al., con ann.forno	20	68	50
6.01.14	Vino, aceto e acque minerali . .	19	51	86	6.02.12	Gen.alim.con ann.ost.senza cuc.	9	16	—
6.01.15	Oli alimentari.	10	37	20	6.02.13	Dolciumi	7	10	1
6.01.16	Caffè e surrogati caffè	1	4	—	6.02.14	Frutta, ortaggi, legumi freschi .	264	394	—
6.01.17	Dolciumi di ogni genere	1	2	—	6.02.15	Drogherie.	59	99	12
6.01.18	Foraggi e semi oleosi	2	2	—	6.02.16	Vini, liquori, oli.	118	162	—
6.01.19	Zucchero	—	—	—	6.02.17	Tabacchi e altri generi monop.	141	251	2
6.01.20	Droghe, spezie e coloniali	4	5	—	6.02.18	Supermercati	1	2	—
6.01.21	Prod. agricoli e alimentari vari	19	27	12	6.02.19	Generi alimentari vari	857	1.246	69
6.01 B	Mat. prime e ausil. non alimentari	38	133	50	6.03	COMM. MIN. PROD. TESS. E ART. VEST.	896	1.545	9
6.01.22	Fibre tess. e filati uso industr.	—	—	—	6.03.01	Tessuti per abbigliamento e vestiario	99	182	—
6.01.23	Legname e affini	8	20	9	6.03.02	Confez. uomo, signora e bambino	28	56	—
6.01.24	Pelli greggie	1	5	—	6.03.03	Bianch., magl., art. abbigliam. .	81	158	—
6.01.25	Solfo, pietre per uso industriale	—	—	—	6.03.04	Filati, mercerie, passam. e ricami	315	435	—
6.01.26	Materiali da costruzione	9	38	—	6.03.05	Cappelli	9	17	—
6.01.27	Metalli ferrosi.	1	6	9	6.03.06	Cuoi, pellami e access. calzate. .	12	16	—
6.01.28	Metalli non ferrosi.	—	—	—	6.03.07	Calzature.	96	167	2
6.01.29	Minerali metalliferi	—	—	—	6.03.08	Ombrelli, bastoni, artic. viaggio	2	5	—
6.01.30	Combustibili solidi.	3	21	4	6.03.09	Pelliccerie	—	—	—
6.01.31	Oli miner., carbur. e lubrificanti	8	29	28	6.03.10	Articoli sportivi.	1	1	—
6.01.32	Cenci, cascami, carta da macero	3	4	—	6.03.11	Art. gomma, effetti vest. gomm.	—	—	—
6.01.33	Rottami metallici	5	10	—	6.03.12	Spaghi, cordami, sacchi, tele juta	—	—	—
6.01 C	Prodotti industriali non aliment.	26	71	5	6.03.13	Art. in vimini, giunchi e simili	—	—	—
6.01.34	Prod. finiti in ferro o altro met.	—	—	—	6.03.14	Mobili	57	103	6
6.01.35	Macchine utensili	—	—	—	6.03.15	Stucchi, carte da parati ed affini	—	—	—
6.01.36	Macchine per l'industria tessile.	—	—	—	6.03.16	Utens., casual, vetrerie, ceramiche	63	90	—
6.01.37	Macchine per l'edilizia.	—	—	—	6.03.17	Chincaglierie e bigiotterie . . .	21	39	—
6.01.38	Altre macch. per ind. e comm.	—	—	—	6.03.18	Botteghe antiquarie	—	—	—
6.01.39	Attrezzi e mater. per uso industr.	—	—	—	6.03.19	Ogg. d'arte moderna e contemp.	—	—	—
6.01.40	Macchine e attrezzi agricoli . .	—	—	—	6.03.20	Quadri, bronzi, sculture, stampe	1	1	—
6.01.41	Macchine per scrivere e calcolare	—	—	—	6.03.21	Arredi sacri e articoli religiosi .	2	4	—
6.01.42	Appar. e mater. radio-televisivo	—	—	—	6.03.22	Gioielli; orific., argent. e orolog.	57	87	1
6.01.43	Appar. ott., fotog., strum. precis.	—	—	—	6.03.23	Fiori e piante ornam. e da fiore	23	35	—
6.01.44	Orologerie ed accessori.	—	—	—	6.03.24	Tessuti per arredam. e tendaggi	—	—	—
6.01.45	Veicoli, access. e parti ricambio	—	—	—	6.03.25	Grandi magazzini	2	104	—
6.01.46	Gioie, pietre e metalli preziosi.	—	—	—	6.03.26	Indumenti e oggetti usati . . .	11	13	—
6.01.47	Prodotti chimici per l'agricoltura	9	28	5	6.03.27	Altri prodotti tess. e art. vestiario	16	27	—
6.01.48	Cuoi e pelli conciate	2	3	—	6.04	COMM. MINUTO PROD. MECCAN. E AFFINI	751	1.385	262
6.01.49	Calzature ed access. per calzature	—	—	—	6.04.01	Ferramenta, utensili, casseforti.	96	153	10
6.01.50	Tessuti per abbigliamento . . .	3	16	—	6.04.02	Appar. e mater. per imp. idraul.	11	19	—
6.01.51	Tessuti per arredamento	—	—	—	6.04.03	Macch. ap. attr.per agr. e ind.	7	12	—
6.01.52	Filati, cucir., mercer. e passaman.	2	6	—	6.04.04	Macch., mob., attr. met. per uffici	5	22	4
6.01.53	Articoli abbigliam. e vestiario .	—	—	—	6.04.05	Mater. elettr., oggetti illuminaz.	60	141	—
6.01.54	Pellicce e pelli da pellicceria .	—	—	—	6.04.06	Apparecchi elettrodomestici. . .	66	135	—
6.01.55	Art. da viaggio, pellett., marocch.	—	—	—	6.04.07	Macch., mob.in met.per uso dom.	15	37	1
6.01.56	Mobili	2	5	—	6.04.08	Appar. ott., fot., strum. di precis.	12	20	1
6.01.57	Oggetti di arredamento	—	—	—	6.04.09	Armi, muniz., attr. caccia e pesca	29	42	4
6.01.58	Carta da parati.	—	—	—	6.04.10	Veicoli, pezzi ricambio e access.	30	78	15
6.01.59	Macch. e appar. per uso domestico	—	—	—	6.04.11	Motoveic., bicicl., pezzi ricambio	25	49	8
6.01.60	Vetrerie, cristallerie, ceramiche .	1	1	—	6.04.12	Cartolerie.	57	83	2
6.01.61	Spaghi e cordami, sacchi e simili	—	—	—	6.04.13	Librerie	9	11	—
6.01.62	Recip. in legno, articoli vimini.	1	2	—	6.04.14	Rivendite giornali e riviste . .	34	61	—
6.01.63	Carta e cartone in genere	3	4	—	6.04.15	App. rad.-telev., gramm., dischi	39	70	—
6.01.64	Artic. cartoleria e cancelleria . .	—	—	—	6.04.16	Pianof. e strum. a fiato e corda	1	2	—
6.01.65	Libri.	—	—	—	6.04.17	Edizioni musicali	1	2	—
6.01.66	Prod.chimici, oli e grassi per ind.	1	2	—	6.04.18	Giocattoli e affini	4	8	—
6.01.67	Colori e vernici	—	—	—	6.04.19	Vernici, smalti, colori, pennelli.	23	29	—
6.01.68	Saponi bucato, deters. e candele	—	—	—	6.04.20	Laterizi, cemento, calce	33	51	—
6.01.69	Special. medicinali e profumeria	2	4	—	6.04.21	Art. sanit., prod. chimico-farmac.	—	—	—
6.01.70	Art. sanit., da medic. e ferri chir.	—	—	—	6.04.22	Profum., ogg. per toletta e igien.	7	16	—
6.01.71	Giocattoli e articoli sportivi . .	—	—	—	6.04.23	Distributori di carburanti	88	193	211
6.01.72	Strum. musicali e accessori . . .	—	—	—	6.04.24	Distributori di gas in bombole.	30	54	—
6.01.73	Altri prod. ind. non alimentari.	—	—	—	6.04.25	Legna da ardere e carbone . .	16	23	6
6.02	COMM. MINUTO GENERI ALIMENTARI.	2.112	3.281	523	6.04.26	Concimi e altri prod. utili agric.	43	61	—
6.02.01	Macellerie di carne bovina . . .	10	16	15	6.04.27	Saponi da bucato, detersivi, ecc.	6	8	—
6.02.02	Macellerie di carne equina . . .	83	132	79					

Segue Tav. 9 — Unità locali, addetti e potenza utilizzabile, per categoria di attività economica

N classi- fica- zione	RAMI, CLASSI, SOTTOCLASSI E CATEGORIE DI ATTIVITÀ ECONOMICA	UNITÀ LOCALI			N classi- fica- zione	RAMI, CLASSI, SOTTOCLASSI E CATEGORIE DI ATTIVITÀ ECONOMICA	UNITÀ LOCALI		
		N	Addetti	Potenza utilizza- bile HP			N	Addetti	Potenza utilizza- bile HP
6.04.28	Francobolli da collezione	—	—	—	7.05	TRASPORTI MARITTIMI	—	—	—
6.04.29	Animali vivi (pesci col., cani, ecc.)	—	—	—	7.05.01	Navigazione di cabotaggio	—	—	—
6.04.30	Altri articoli e prodotti vari . . .	4	5	—	7.05.02	Navigazione internazionale	—	—	—
6.05	COMM. MIN. GEN. ALIM. E NON ALIM.	186	289	12	7.06	TRASPORTI AEREI	1	11	—
6.05.01	Carne, pollame, selvagg. e uova	2	2	—	7.06.01	Servizi di trasporti interni	—	—	—
6.05.02	Pane, paste alimentari e farine .	118	177	12	7.06.02	Servizi di trasp. internazionali . .	1	11	—
6.05.03	Pizzic., salum., sals., rosticcerie .	1	1	—	7.07	ATTIVITÀ AUSILIARIE TRASPORTI . . .	90	527	87
6.05.04	Frutta, ortaggi e generi affini . .	1	1	—	7.07.01	Agenzie di viaggio e turismo . . .	12	28	—
6.05.05	Vini, liquori, oli	5	7	—	7.07.02	Servizi ausiliari ferrovie	1	20	—
6.05.06	Generi alimentari vari	35	48	—	7.07.03	Serv. ausil. trasp. su via ordin.	31	72	41
6.05.07	Tessuti, biancheria, merceria . . .	10	20	—	7.07.04	Serv. aus. trasp. mar., lac. e fluv.	1	19	—
6.05.08	Calzature e accessori, pollami . .	5	7	—	7.07.05	Servizi ausil. trasporti via aerea	1	2	42
6.05.09	Mobili legno, articoli vimini . . .	—	—	—	7.07.06	Impr. carico, scarico e facch. . .	15	303	—
6.05.10	Prod. tessili e artic. vestiario . .	3	18	—	7.07.07	Imprese di portabagagli	2	28	4
6.05.11	Prod. meccanici e affini	2	2	—	7.07.08	Imprese di spedizioni	7	24	—
6.05.12	Prod. e artic. vari non aliment.	4	6	—	7.07.09	Noleggio mezzi di trasporto . . .	20	31	—
6.06	COMMERCIO AMBULANTE	1.310	1.672	—	7.08	COMUNICAZIONI	28	589	101
6.06.01	Generi alimentari	509	618	—	7.08.01	Servizi postelegrafonici	26	583	101
6.06.02	Articoli abbigliamento	401	573	—	7.08.02	Servizi radiotelegraf. e televisivi	—	—	—
6.06.03	Articoli vari	400	481	—	7.08.03	Servizi ausiliari comunicazioni . .	2	6	—
6.07	ALBERGHI E PUBBLICI ESERCIZI . . .	650	1.459	796	8	CREDITO E ASSICURAZIONE	126	666	5
6.07.01	Alberghi, pensioni, locande	34	159	204	8.01	CREDITO	50	401	5
6.07.02	Stabilimenti balneari	12	31	—	8.01.01	Ist. emiss. e di diritto pubblico	16	148	1
6.07.03	Ristoranti, trattorie, osterie . . .	159	330	38	8.01.02	Banche, casse, di risparmio ecc.	29	242	4
6.07.04	Caffè, bar, gelaterie e simili . . .	401	877	524	8.01.03	Istituti speciali credito	1	4	—
6.07.05	Pasticc. con event. anness. prod.	1	2	2	8.01.04	Monti pegno 2ª cat. e agenzie	—	—	—
6.07.06	Latterie	28	37	20	private di pegno	1	1	—	
6.07.07	Sale da bigliardo, sale da ballo	15	23	8	8.01.05	Mutue di credito	—	—	—
6.08	ATTIVITÀ AUSILIARIE DEL COMMERCIO	74	141	11	8.01.06	Servizi ausiliari del credito	3	6	—
6.08.01	Magazz. gen. dep. conto terzi . .	2	5	—	8.02	ASSICURAZIONE	19	44	—
6.08.02	Mag. dep. ditte ind. e comm. . . .	3	14	—	8.02.01	Assicurazione ramo vita	—	—	—
6.08.03	Rappresentanze di commercio . . .	18	27	—	8.02.02	Assicurazione ramo danni	1	1	—
6.08.04	Mediazione immobili e terreni . .	—	—	—	8.02.03	Assicurazione mista	1	1	—
6.08.05	Imprese immobiliari	—	—	—	8.02.04	Servizi ausiliari assicurazione . .	17	42	—
6.08.06	Mediazione di bestiame	1	1	—	8.03	GESTIONI FINANZIARIE	57	221	—
6.08.07	Mediazione di merci varie	40	75	—	8.03.01	Istituti finanziari	—	—	—
6.08.08	Agenzie distribuz. prodotti vari	2	6	—	8.03.02	Gestione entrate finanziarie . . .	42	192	—
6.08.09	Agenz. inform. comm. e serv. vari	3	3	—	8.03.03	Banchi lotto, conc. pronost., ecc.	15	29	—
6.08.10	Vendita all'asta mobili e oggetti	—	—	—	9	SERV. E ATTIV. SOCIALI VARIE	749	1.798	394
6.08.11	Agenzie di pubblicità	2	3	—	9.01	SERVIZI PER IGIENE E PULIZIA	615	1.413	240
6.08.12	Gestione di pubblici mercati . . .	1	1	—	9.01.01	Serv. igiene ed estet. persona . .	546	927	156
6.08.13	Forniture di bordo, casermaggio	2	6	11	9.01.02	Lavand., stirerie, smacchiatricie .	33	108	84
6.08.14	Noleggio attrezzature, macchine	—	—	—	9.01.03	Serv. pulizia e disinfezione locali	1	15	—
6.08.15	Noleggio oggetti uso personale . .	—	—	—	9.01.04	Servizi nettezza urbana	18	331	—
7	TRASPORTI E COMUNICAZIONI.	299	2.168	269	9.01.05	Servizi funebri	17	32	—
7.01	TRASP. FERROV. E TRAMV. ESTRAURB.	16	546	59	9.02	SERVIZI DELLO SPETTACOLO	57	221	125
7.01.01	Ferrovie esercitate dallo Stato . .	10	518	58	9.02.01	Imprese dello spettacolo	57	221	125
7.01.02	Ferrovie in concessione	6	28	1	9.03	SERVIZI SANITARI	68	148	29
7.01.03	Servizi tramvie extraurbane	—	—	—	9.03.1	Servizi sanitari privati	68	148	29
7.02	TRASPORTI ESTRAURBANI SU STRADA .	91	257	22	9.03.01	Stab. idropinici e idrotermali . .	1	14	29
7.02.01	Autol., filovie, funivie extraurb.	8	60	19	9.03.05	Farmacie	67	134	—
7.02.02	Trasporto persone con autovett.	27	36	2	9.04	SERV. PRIV. ISTR. E FORMAZ. PROFES.	9	16	—
7.02.03	Serv. extraurb. trasporto merci . .	56	161	1	9.04.03	Scuole guida, pilotaggio e simili	9	16	—
7.03	TRASPORTI URBANI	73	238	—	9.08	SERV. VARI NON ALTROVE CLASSIFIC.	—	—	—
7.03.01	Tramvie, filovie, autolinee	2	47	—	9.08.03	Copisterie	—	—	—
7.03.02	Trasp. pers. con vett. e autovett.	53	58	—	9.08.06	Centri meccanogr. per conto terzi	—	—	—
7.03.03	Servizi urbani trasporto merci . .	18	133	—					
7.04	TRASPORTI LACUALI E FLUVIALI . . .	—	—	—					
7.04.01	Navigazione lacuale	—	—	—					
7.04.02	Navigazione fluviale	—	—	—					
						TOTALE	12.256	31.393	34.073

Segue TAV. 10 — Addetti alle unità locali per categoria posizionale e sesso

N classi- fica- zione	RAMI, CLASSI E SOTTOCLASSI DI ATTIVITÀ ECONOMICA	IMPREDI- TORI, TITOLARI, COOPERATORI		FAMILIARI COADIUVANTI		DIRIGENTI E IMPIEGATI		CATEGORIE SPECIALI, OPERAI SPE- CIALIZZATI E QUALIFICATI		OPERAI COMUNI E MANOVALI		APPRENDISTI		ALTRI		TOTALE	
		MF	M	MF	M	MF	M	MF	M	MF	M	MF	M	MF	M	MF	M
		3.20	Industrie della gomma elastica	16	16	8	8	—	—	1	1	3	3	6	6	—	—
3.21	Prod. della cellulosa per tessuti, delle fibre tessili artificiali e sintetiche . . .	—	—	—	—	—	—	—	—	—	—	—	—	—	—	—	—
3.22	Industrie della carta e della cartotecnica	—	—	—	—	—	—	—	—	—	—	—	—	—	—	—	—
3.23	Industrie poligrafiche ed editoriali . . .	31	24	20	15	2	2	28	24	19	12	22	16	—	—	122	93
3.24	Industrie foto-fono-cinematografiche . .	45	44	9	5	—	—	2	2	3	3	4	4	—	—	63	58
3.25	Prod. oggetti in materie plastiche . . .	—	—	—	—	—	—	—	—	—	—	—	—	—	—	—	—
3.26	Industrie manifatturiere varie	—	—	—	—	—	—	—	—	—	—	—	—	—	—	—	—
4	Costruzioni e install. di impianti . . .	170	169	69	66	61	55	1.311	1.311	2.289	2.288	32	32	17	17	3.949	3.938
4.01	Costruzioni	164	163	67	65	59	54	1.038	1.038	2.084	2.084	19	19	17	17	3.448	3.440
4.02	Installazione impianti.	6	6	2	1	2	1	273	273	205	204	13	13	—	—	501	498
5	PROD. E DISTRIBUZ. DI ENERGIA ELET- TRICA E GAS, DISTRIBUZIONE DI ACQUA	—	—	—	—	31	31	122	121	75	73	—	—	86	86	314	311
5.01	Prod. e distrib. di energia elettrica	—	—	—	—	20	20	34	34	53	51	—	—	5	5	112	110
5.02	Prod. e distribuzione di gas.	—	—	—	—	6	6	2	2	18	18	—	—	—	—	26	26
5.03	Distribuzione di acqua	—	—	—	—	5	5	86	85	4	4	—	—	81	81	176	175
6	COMMERCIO	6.149	3.957	2.679	1.311	346	204	260	244	600	482	283	208	55	37	10.372	6.443
6.01	Commercio all'ingrosso	215	187	90	62	68	63	46	45	162	103	11	9	8	8	600	477
6.01 A	Prodotti agricoli e alimentari.	151	128	64	44	30	29	27	27	110	51	10	9	4	4	396	292
6.01 B	Materie prime e ausil. non alimentari	38	37	11	10	22	19	16	16	44	44	—	—	2	2	133	128
6.01 C	Prodotti industriali non alimentari . .	26	22	15	8	16	15	3	2	8	8	1	—	2	2	71	57
6.02	Comm. al minuto generi alimentari . . .	2.100	1.146	1.007	430	44	27	33	31	55	48	37	23	5	5	3.281	1.710
6.03	Comm. al minuto prodotti tessili e arti- coli di vestiario e abbigliamento . . .	886	419	391	168	144	47	22	20	27	24	62	31	13	3	1.545	712
6.04	Comm. al minuto prod. meccanici	722	557	325	171	66	50	39	39	152	150	73	65	8	5	1.385	1.037
6.05	Comm. al minuto generi diversi, alim. e non alimentari.	190	77	82	38	4	2	1	—	3	3	5	1	4	4	289	125
6.06	Commercio ambulante	1.315	1.106	302	194	—	—	—	—	55	55	—	—	—	—	1.672	1.355
6.07	Alberghi e pubblici esercizi	620	366	474	242	10	7	114	104	135	88	91	76	15	10	1.459	893
6.08	Attività ausiliarie del commercio. . . .	101	99	8	6	10	8	5	5	11	11	4	3	2	2	141	134
7	TRASPORTI E COMUNICAZIONI.	570	556	72	68	446	377	369	335	409	401	12	11	290	264	2.168	2.012
7.01	Trasporti ferrov. e tramv. extraurbani .	—	—	—	—	127	127	89	89	230	228	—	—	100	78	546	522
7.02	Trasporti extraurbani su strada	101	100	30	29	5	5	83	83	36	36	1	1	1	1	257	255
7.03	Trasporti urbani	145	139	15	14	—	—	45	45	29	29	4	4	—	—	238	231
7.04	Trasporti lacuali e fluviali.	—	—	—	—	—	—	—	—	—	—	—	—	—	—	—	—
7.05	Trasporti marittimi.	—	—	—	—	—	—	—	—	—	—	—	—	—	—	—	—
7.06	Trasporti aerei.	—	—	—	—	4	3	2	2	5	5	—	—	—	—	11	10
7.07	Attività ausiliarie dei trasporti	322	316	27	25	28	27	57	57	77	74	7	6	9	8	527	513
7.08	Comunicazioni	2	1	—	—	282	215	93	59	32	29	—	—	180	177	589	481
8	CREDITO, ASSICURAZ. E GESTIONI FINANZ.	53	51	20	15	532	487	31	31	—	—	2	1	28	20	666	605
8.01	Credito	17	17	2	1	328	315	28	28	—	—	—	—	26	18	401	379
8.02	Assicurazione	18	18	12	12	12	7	—	—	—	—	2	1	—	—	44	38
8.03	Gestioni finanziarie.	18	16	6	2	192	165	3	3	—	—	—	—	2	2	221	188
9	SERVIZI E ATTIVITÀ SOCIALI VARIE	739	590	216	144	59	39	126	112	428	389	186	117	44	38	1.798	1.429
9.01	Servizi per l'igiene e la pulizia	617	493	153	98	7	7	76	66	367	338	181	114	12	12	1.413	1.128
9.02	Servizi dello spettacolo	52	43	47	37	9	6	36	36	50	41	1	1	26	21	221	185
9.03	Servizi sanitari.	67	51	15	8	35	19	13	9	8	7	4	2	6	5	148	101
9.03 A	Servizi sanitari privati	67	51	15	8	35	19	13	9	8	7	4	2	6	5	148	101
9.04	Servizi privati per l'istruzione e la for- mazione professionale.	3	3	1	1	8	7	1	1	3	3	—	—	—	—	16	15
9.08	Servizi vari, non altrove classificati . .	—	—	—	—	—	—	—	—	—	—	—	—	—	—	—	—
	TOTALE	12.761	9.418	4.581	2.598	1.813	1.494	3.555	3.375	6.457	5.903	1.630	1.234	596	527	31.393	24.549
	FINO A 18 ANNI	9	3	326	220	11	4	32	23	165	154	1.138	844	14	10	1.695	1.258
	DA 18 A 20 ANNI	104	63	342	208	60	21	58	47	514	362	350	284	9	4	1.437	989
	OLTRE 20 ANNI	12.648	9.352	3.913	2.170	1.742	1.469	3.465	3.305	5.778	5.387	142	106	573	513	28.261	22.302

Segue Tav. 11 — Spese per il personale nel 1960 per titolo di spesa e gruppi posizionali del personale
Migliaia di lire

N. classificazione	RAMI, CLASSI E SOTTOCLASSI DI ATTIVITÀ ECONOMICA	RETRIBUZIONI LORDE				RITENUTE A CARICO DEL PERSONALE				CONTRIBUTI E SPESE A CARICO DEL DATORE DI LAVORO			
		Totale		assegni familiari		Totale		contributi sociali obbligatori		Totale		contributi sociali obbligatori	
		Dirig. e impieg.	Altro personale	Dirig. e impieg.	Altro personale	Dirig. e impieg.	Altro personale	Dirig. e impieg.	Altro personale	Dirig. e impieg.	Altro personale	Dirig. e impieg.	Altro personale
3.20	Industrie della gomma elastica	—	563	—	—	—	—	15	—	—	—	—	
3.21	Prod. della cellulosa per tessuti, delle fibre tessili artificiali e sintetiche . .	—	—	—	—	—	—	—	—	—	—	—	
3.22	Industrie della carta e della cartotecnica	—	—	—	—	—	—	—	—	—	—	—	
3.23	Industrie poligrafiche ed editoriali . . .	1.113	20.696	677	2.670	28	783	28	729	120	6.470	6.462	
3.24	Industrie foto-fono-cinematografiche . .	—	1.373	—	120	—	64	—	64	—	163	163	
3.25	Prod. oggetti in materie plastiche . . .	—	—	—	—	—	—	—	—	—	—	—	
3.26	Industrie manifatturiere varie	—	—	—	—	—	—	—	—	—	—	—	
4	COSTRUZIONI E INSTALL. DI IMPIANTI . .	51.553	555.633	10.078	138.906	3.359	31.659	2.186	27.189	28.325	215.351	25.727	197.059
4.01	Costruzioni	51.356	542.994	9.977	134.415	3.359	31.242	2.186	26.772	28.325	211.600	25.727	193.308
4.02	Installazione impianti.	197	12.639	101	4.491	—	417	—	417	—	3.751	—	3.751
5	PROD. E DISTRIB. DI ENERGIA ELETTRICA E GAS, DISTRIBUZIONE DI ACQUA	49.017	307.053	3.614	47.559	5.037	25.740	3.126	19.880	15.135	75.477	11.719	68.359
5.01	Prod. e distrib. di energia elettrica . . .	25.865	91.244	2.070	10.289	1.996	5.391	828	2.842	9.128	28.805	6.495	22.807
5.02	Prod. e distribuzione di gas.	6.429	9.179	225	745	655	726	366	499	2.169	4.834	1.386	3.714
5.03	Distribuzione di acqua	16.723	206.630	1.319	36.525	2.386	19.623	1.932	16.539	3.838	41.838	3.838	41.838
6	COMMERCIO	148.410	303.693	16.207	77.985	11.856	14.700	9.275	12.496	52.289	86.168	39.281	79.517
6.01	Commercio all'ingrosso	52.602	66.338	6.805	15.323	3.748	3.348	2.360	2.617	16.642	22.060	13.096	19.603
6.01 A	Prodotti agricoli e alimentari.	22.938	30.860	3.727	8.308	1.453	1.246	1.031	1.074	6.487	9.150	6.487	9.032
6.01 B	Materie prime e ausil. non alimentari	16.376	30.262	2.690	6.050	1.373	1.862	877	1.332	6.288	11.277	4.058	9.143
6.01 C	Prodotti industriali non alimentari . .	13.288	5.216	388	965	922	240	452	211	3.867	1.633	2.551	1.428
6.02	Comm. al minuto generi alimentari . . .	14.547	45.321	1.606	15.400	770	1.699	758	1.660	4.787	13.438	4.539	12.972
6.03	Comm. al minuto prodotti tessili e articoli di vestiario e abbigliamento. . .	33.182	25.317	3.822	3.954	2.394	1.335	1.732	855	17.276	5.122	10.053	3.988
6.04	Comm. al minuto prod. meccanici . . .	28.480	72.702	3.219	21.595	3.496	4.402	3.243	4.094	7.083	17.829	6.165	17.125
6.05	Comm. al minuto generi diversi, alim. e non alimentari.	5.914	2.519	—	575	408	76	408	64	1.710	970	1.632	918
6.06	Commercio ambulante	—	—	—	—	—	—	—	—	—	—	—	—
6.07	Alberghi e pubblici esercizi	5.469	83.991	391	19.096	321	3.304	321	2.925	1.639	24.204	1.618	22.620
6.08	Attività ausiliarie del commercio. . . .	8.216	7.505	364	2.042	719	536	453	281	3.152	2.545	2.178	2.291
7	TRASPORTI E COMUNICAZIONI.	529.979	847.513	44.533	151.630	43.718	56.623	29.347	39.421	127.643	239.507	124.775	229.808
7.01	Trasporti ferrov. e tramv. extraurbani .	179.000	400.631	17.195	62.153	14.119	31.937	10.578	23.608	87.979	137.583	87.925	137.389
7.02	Trasporti extraurbani su strada	3.202	57.721	641	16.761	180	2.356	155	1.711	873	18.954	811	16.689
7.03	Trasporti urbani	—	48.304	—	20.503	—	1.784	—	1.554	—	14.799	—	14.531
7.04	Trasporti lacuali e fluviali.	—	—	—	—	—	—	—	—	—	—	—	—
7.05	Trasporti marittimi.	—	—	—	—	—	—	—	—	—	—	—	—
7.06	Trasporti aerei.	4.438	7.489	190	1.107	586	544	370	335	1.808	2.536	1.290	2.214
7.07	Attività ausiliarie dei trasporti	25.800	72.762	5.558	18.555	1.284	3.046	1.129	2.694	7.219	27.744	6.759	26.860
7.08	Comunicazioni	317.539	260.606	20.949	32.551	27.549	16.956	17.115	9.519	29.764	37.891	27.930	32.125
8	CREDITO, ASSICURAZ. E GESTIONI FINANZ.	817.590	34.841	72.710	5.880	70.775	2.703	40.520	1.732	226.737	13.218	172.437	8.586
8.01	Credito	558.210	31.939	54.144	5.464	55.142	2.526	27.129	1.606	167.463	12.197	114.979	7.708
8.02	Assicurazione	5.947	350	1.006	—	197	7	155	7	1.560	23	1.542	8
8.03	Gestioni finanziarie	253.433	2.552	17.560	416	15.436	170	13.236	119	57.714	998	55.916	870
9	SERVIZI E ATTIVITÀ SOCIALI VARIE . . .	31.198	272.278	3.327	72.206	2.804	12.645	1.481	10.244	9.380	80.277	8.076	70.762
9.01	Servizi per l'igiene e la pulizia	7.277	231.149	926	61.429	551	11.027	319	8.826	2.460	66.139	1.623	56.924
9.02	Servizi dello spettacolo	2.525	33.766	471	9.850	149	1.290	109	1.093	951	11.083	893	10.837
9.03	Servizi sanitari.	18.671	7.037	1.930	927	1.915	312	864	309	5.297	2.971	4.888	2.917
9.03 A	Servizi sanitari privati	18.671	7.037	1.930	927	1.915	312	864	309	5.297	2.971	4.888	2.917
9.04	Servizi privati per l'istruzione e la formazione professionale.	2.725	326	—	—	189	16	189	16	672	84	672	84
9.08	Servizi vari, non altrove classificati . .	—	—	—	—	—	—	—	—	—	—	—	—
	TOTALE . . .	1.841.244	3.833.500	172.737	802.846	160.319	212.340	99.787	165.997	580.600	1.241.354	459.891	1.134.479

unità locali per comune

10. MESAGNE					11. ÒRIA					12. OSTUNI					13. SAN DÓNACI					N classifi- cazione	
Unità locali					Unità locali					Unità locali					Unità locali						
Im- prese	Totale		con forza motrice		Im- prese	Totale		con forza motrice		Im- prese	Totale		con forza motrice		Im- prese	Totale		con forza motrice			
	N	Ad- detti	N	Poten- za utilizz- zabile HP		N	Ad- detti	N	Poten- za utilizz- zabile HP		N	Ad- detti	N	Poten- za utilizz- zabile HP		N	Ad- detti	N	Poten- za utilizz- zabile HP		
65	72	191	62	1.174	—	1	1	—	—	27	28	53	2	211	35	40	57	32	190	1	
—	—	—	—	—	—	—	—	—	—	25	25	36	—	—	—	—	—	—	—	—	1.03
65	72	191	62	1.174	—	1	1	—	—	2	3	17	2	211	35	40	57	32	190	1.04	
1	1	15	1	190	—	—	—	—	—	2	2	26	2	158	1	1	3	1	20	1.05	
—	—	—	—	—	—	—	—	—	—	—	—	—	—	—	—	—	—	—	—	2	
—	—	—	—	—	—	—	—	—	—	—	—	—	—	—	—	—	—	—	—	2.01	
—	—	—	—	—	—	—	—	—	—	—	—	—	—	—	—	—	—	—	—	2.02	
1	1	15	1	190	—	—	—	—	—	2	2	26	2	158	1	1	3	1	20	2.03	
256	262	523	74	1.180	182	182	287	31	256	710	733	1.506	134	2.208	86	90	158	41	648	2.04	
34	37	115	17	526	39	39	98	19	178	90	108	458	72	1.466	27	30	68	23	522	3	
4	4	7	3	10	3	3	3	1	10	—	1	1	1	7	—	—	—	—	—	3.01	
—	—	—	—	—	—	—	—	—	—	22	22	22	—	—	—	—	—	—	—	3.02	
—	—	—	—	—	—	—	—	—	—	6	7	8	—	—	—	—	—	—	—	3.03	
2	2	38	1	23	2	2	5	—	—	140	140	269	2	11	—	—	—	—	—	3.04	
52	53	85	—	—	48	48	60	—	—	228	228	301	—	—	17	17	23	—	—	3.05	
26	27	29	—	—	22	22	22	—	—	60	60	76	2	1	9	9	11	—	—	3.06	
6	6	6	—	—	—	—	—	—	—	1	2	2	—	—	1	1	1	—	—	3.07	
1	1	8	1	2	1	1	1	—	—	11	11	31	8	39	—	—	—	—	—	3.08	
49	50	72	21	409	25	25	32	5	28	53	54	70	15	59	10	10	17	8	28	3.09	
—	—	—	—	—	—	—	—	—	—	—	—	—	—	—	—	—	—	—	—	3.10	
—	—	—	—	—	1	1	10	1	14	1	1	7	1	27	—	—	—	—	—	3.11	
—	—	—	—	—	—	—	—	—	—	—	—	—	—	—	—	—	—	—	—	3.12	
—	—	—	—	—	—	—	—	—	—	—	—	—	—	—	—	—	—	—	—	3.13	
66	66	101	22	73	35	35	38	3	15	75	75	178	22	112	20	20	30	8	58	3.14	
6	6	23	4	115	1	1	3	—	—	13	13	55	5	319	1	1	6	1	39	3.15	
2	2	25	2	8	—	—	—	—	—	1	2	12	2	156	—	—	—	—	—	3.16	
—	—	—	—	—	—	—	—	—	—	—	—	—	—	—	—	—	—	—	—	3.17	
1	1	1	1	3	—	—	—	—	—	2	2	4	2	4	1	1	1	1	1	3.18	
—	—	—	—	—	—	—	—	—	—	—	—	—	—	—	—	—	—	—	—	3.19	
4	4	10	2	11	2	2	12	2	11	3	3	7	2	7	—	—	—	—	—	3.20	
3	3	3	—	—	3	3	3	—	—	4	4	5	—	—	—	—	—	—	—	3.21	
—	—	—	—	—	—	—	—	—	—	—	—	—	—	—	—	—	—	—	—	3.22	
—	—	—	—	—	—	—	—	—	—	—	—	—	—	—	—	—	—	—	—	3.23	
—	—	—	—	—	—	—	—	—	—	—	—	—	—	—	—	—	—	—	—	3.24	
—	—	—	—	—	—	—	—	—	—	—	—	—	—	—	—	—	—	—	—	3.25	
—	—	—	—	—	—	—	—	—	—	—	—	—	—	—	—	—	—	—	—	3.26	
—	2	75	2	65	5	6	20	3	43	9	10	81	2	74	8	9	40	1	136	4	
—	2	75	2	65	5	6	20	3	43	7	7	65	2	74	7	8	39	1	136	4.01	
—	1	6	—	—	—	1	4	—	—	2	3	16	—	—	1	1	1	—	—	4.02	
—	—	—	—	—	—	—	—	—	—	—	1	24	1	3	—	—	—	—	—	5	
—	1	6	—	—	—	1	4	—	—	—	1	6	—	—	—	—	—	—	—	5.01	
406	409	660	40	79	329	330	479	14	34	573	584	853	54	96	87	89	148	20	46	5.02	
11	12	28	—	—	10	10	22	—	—	11	12	24	—	—	1	1	1	—	—	5.03	
131	131	207	19	39	104	104	156	7	17	206	211	268	24	38	36	36	52	5	17	6	
56	57	85	—	—	34	34	60	—	—	127	127	171	—	—	7	8	18	1	6	6.01	
45	46	76	6	23	35	35	55	1	3	69	73	141	4	16	18	18	30	4	7	6.02	
27	27	34	—	—	2	2	4	—	—	—	—	—	—	—	2	2	3	—	—	6.03	
98	98	151	—	—	122	122	139	—	—	88	88	119	—	—	8	8	12	—	—	6.04	
37	37	78	15	17	22	23	43	6	14	61	62	115	26	42	15	16	32	10	16	6.05	
1	1	1	—	—	—	—	—	—	—	11	11	15	—	—	—	—	—	—	—	6.06	
10	12	43	—	—	5	8	64	2	6	39	43	154	1	20	4	5	27	—	—	6.07	
—	1	10	—	—	—	1	5	1	4	—	1	55	1	20	—	—	—	—	—	7	
2	2	4	—	—	—	—	—	—	—	21	21	47	—	—	3	3	7	—	—	7.01	
4	4	4	—	—	1	1	6	—	—	13	13	14	—	—	1	1	14	—	—	7.02	
—	—	—	—	—	—	—	—	—	—	—	—	—	—	—	—	—	—	—	—	7.03	
—	—	—	—	—	—	—	—	—	—	—	—	—	—	—	—	—	—	—	—	7.04	
4	4	7	—	—	4	4	36	1	2	5	6	11	—	—	—	—	—	—	—	7.05	
—	1	18	—	—	—	2	17	—	—	—	2	27	—	—	—	1	6	—	—	7.06	
2	6	49	—	—	—	4	11	—	—	3	5	46	—	—	1	4	11	—	—	7.07	
1	3	34	—	—	—	2	8	—	—	2	3	34	—	—	—	2	5	—	—	7.08	
1	1	1	—	—	—	—	—	—	—	—	—	—	—	—	—	—	—	—	—	8	
—	2	14	—	—	—	2	3	—	—	1	2	12	—	—	1	2	6	—	—	8.01	
59	64	158	12	31	28	28	60	—	—	67	68	155	18	30	16	17	30	1	1	8.02	
51	53	131	7	30	21	21	40	—	—	58	58	129	15	17	14	15	26	—	—	8.03	
3	5	15	5	1	4	4	11	—	—	3	3	17	3	13	1	1	3	1	1	9	
5	5	10	—	—	3	3	9	—	—	6	6	8	—	—	1	1	1	—	—	9.01	
—	1	2	—	—	—	—	—	—	—	—	1	1	—	—	—	—	—	—	—	9.02	
—	—	—	—	—	—	—	—	—	—	—	—	—	—	—	—	—	—	—	—	9.03	
—	—	—	—	—	—	—	—	—	—	—	—	—	—	—	—	—	—	—	—	9.04	
799	829	1.720	191	2.719	549	560	926	50	339	1.430	1.475	2.904	214	2.800	238	255	474	96	1.041	9.08	

unità locali per comune

17. SAN VITO DEI NORMANNI					18. TORCHIAROLO					19. TORRE SANTA SUSANNA					20. VILLA CASTELLI					N classi- fica- zione
Im- prese	Totale		con forza motrice		Im- prese	Totale		con forza motrice		Im- prese	Totale		con forza motrice		Im- prese	Totale		con forza motrice		
	N	Ad- detti	N	Poten- za utiliz- zabile HP		N	Ad- detti	N	Poten- za utiliz- zabile HP		N	Ad- detti	N	Poten- za utiliz- zabile HP		N	Ad- detti	N	Poten- za utiliz- zabile HP	
1	2	7	1	29	1	2	4	1	14	10	13	21	12	458	13	14	16	11	131	1
1	2	7	1	29	1	2	4	1	14	10	13	21	12	458	13	14	16	11	131	1.03
1	2	7	1	29	1	2	4	1	14	10	13	21	12	458	13	14	16	11	131	1.04
2	2	17	2	37	—	—	—	—	—	3	3	14	3	44	—	—	—	—	—	1.05
2	2	17	2	37	—	—	—	—	—	—	—	—	—	—	—	—	—	—	—	2
2	2	17	2	37	—	—	—	—	—	—	—	—	—	—	—	—	—	—	—	2.01
2	2	17	2	37	—	—	—	—	—	—	—	—	—	—	—	—	—	—	—	2.02
2	2	17	2	37	—	—	—	—	—	—	—	—	—	—	—	—	—	—	—	2.03
256	257	613	99	1.228	71	88	141	51	485	117	126	192	50	464	67	69	102	34	404	2.04
87	87	350	62	1.040	39	52	102	43	461	27	31	52	22	283	22	24	29	21	307	3
1	1	7	1	4	—	—	—	—	—	—	1	2	1	21	—	—	—	—	—	3.01
3	3	5	—	—	—	—	—	—	—	1	1	1	—	—	2	2	4	—	—	3.02
3	3	5	—	—	—	—	—	—	—	—	—	—	—	—	—	—	—	—	—	3.03
3	3	5	—	—	—	—	—	—	—	—	—	—	—	—	—	—	—	—	—	3.04
57	57	80	1	3	10	11	14	—	—	2	2	3	—	—	1	1	1	—	—	3.05
16	17	17	—	—	6	8	8	—	—	31	32	45	—	—	10	10	14	—	—	3.06
2	2	2	—	—	—	—	—	—	—	10	13	13	—	—	6	6	6	—	—	3.07
4	4	8	3	13	—	—	—	—	—	3	3	3	—	—	—	—	—	—	—	3.08
36	36	49	19	82	5	5	5	3	12	3	3	9	2	30	—	—	—	—	—	3.09
36	36	49	19	82	5	5	5	3	12	17	17	28	12	52	11	11	21	10	74	3.10
3	3	24	3	36	—	—	—	—	—	1	1	1	—	—	—	—	—	—	—	3.11
3	3	24	3	36	—	—	—	—	—	1	1	1	—	—	—	—	—	—	—	3.12
3	3	24	3	36	—	—	—	—	—	—	—	—	—	—	—	—	—	—	—	3.13
39	39	56	7	30	10	11	11	5	12	1	1	1	—	—	—	—	—	—	—	3.14
39	39	56	7	30	10	11	11	5	12	17	17	25	11	71	12	12	18	2	11	3.15
4	4	7	2	18	—	—	—	—	—	—	—	—	—	—	—	—	—	—	—	3.16
4	4	7	2	18	—	—	—	—	—	1	1	2	1	7	3	3	9	1	12	3.17
4	4	7	2	18	—	—	—	—	—	1	1	4	—	—	—	—	—	—	—	3.18
1	1	3	1	2	—	—	—	—	—	—	—	—	—	—	—	—	—	—	—	3.19
1	1	3	1	2	—	—	—	—	—	—	—	—	—	—	—	—	—	—	—	3.20
1	1	3	1	2	—	—	—	—	—	—	—	—	—	—	—	—	—	—	—	3.21
1	1	3	1	2	—	—	—	—	—	—	—	—	—	—	—	—	—	—	—	3.22
3	3	5	—	—	1	1	1	—	—	2	2	3	—	—	—	—	—	—	—	3.23
3	3	5	—	—	1	1	1	—	—	1	1	1	1	..	—	—	—	—	—	3.24
3	3	5	—	—	1	1	1	—	—	1	1	1	1	..	—	—	—	—	—	3.25
3	3	5	—	—	1	1	1	—	—	1	1	1	1	..	—	—	—	—	—	3.26
16	16	54	6	66	—	—	—	—	—	16	16	54	6	66	7	7	18	1	1	4
16	16	54	6	66	—	—	—	—	—	16	16	54	6	66	7	7	18	1	1	4.01
16	16	54	6	66	—	—	—	—	—	16	16	54	6	66	7	7	18	1	1	4.02
1	4	—	—	—	—	1	1	—	—	—	—	—	—	—	2	3	1	—	295	5
1	4	—	—	—	—	1	1	—	—	—	—	—	—	—	1	2	1	—	295	5.01
1	4	—	—	—	—	1	1	—	—	—	—	—	—	—	—	—	—	—	—	5.02
1	4	—	—	—	—	1	1	—	—	—	—	—	—	—	1	1	—	—	—	5.03
306	310	479	19	60	72	75	113	12	29	181	195	291	28	59	90	93	135	11	20	6
11	13	37	3	36	—	—	—	—	—	6	6	8	—	—	—	—	—	—	—	6.01
144	144	220	9	9	32	33	50	6	11	49	52	83	18	21	42	42	62	7	10	6.02
40	41	55	—	—	8	9	13	—	—	22	25	37	—	—	7	9	11	—	—	6.03
49	49	77	3	11	8	8	12	1	1	21	26	37	4	27	11	12	18	1	4	6.04
5	5	8	—	—	—	—	—	—	—	2	3	3	—	—	—	—	—	—	—	6.05
29	29	33	—	—	17	17	24	—	—	65	65	91	—	—	24	24	33	—	—	6.06
28	29	49	4	4	7	7	13	5	17	14	15	29	6	11	6	6	11	3	6	6.07
28	29	49	4	4	7	7	13	5	17	2	3	3	—	—	—	—	—	—	—	6.08
3	5	37	1	4	1	3	10	—	—	10	12	24	—	—	4	6	43	—	—	7
3	5	37	1	4	1	3	10	—	—	10	12	24	—	—	4	6	43	—	—	7
3	4	23	1	4	1	2	6	—	—	8	9	10	—	—	2	2	25	—	—	7.01
3	4	23	1	4	1	2	6	—	—	8	9	10	—	—	2	2	25	—	—	7.02
1	1	1	—	—	—	—	—	—	—	1	1	2	—	—	—	—	—	—	—	7.03
1	1	1	—	—	—	—	—	—	—	1	1	2	—	—	—	—	—	—	—	7.04
1	1	1	—	—	—	—	—	—	—	—	—	—	—	—	—	—	—	—	—	7.05
1	1	1	—	—	—	—	—	—	—	1	1	6	—	—	2	2	11	—	—	7.06
1	1	1	—	—	—	—	—	—	—	1	1	6	—	—	2	2	11	—	—	7.07
1	1	1	—	—	—	—	—	—	—	1	1	6	—	—	2	2	11	—	—	7.08
2	5	30	—	—	1	3	6	—	—	1	4	9	—	—	1	3	6	—	—	8
1	2	17	—	—	—	1	2	—	—	1	4	9	—	—	1	3	6	—	—	8
1	2	17	—	—	—	1	2	—	—	1	4	9	—	—	1	3	6	—	—	8
1	2	17	—	—	—	1	2	—	—	1	4	9	—	—	1	3	6	—	—	8
1	2	17	—	—	—	1	2	—	—	1	4	9	—	—	1	3	6	—	—	8
1	2	17	—	—	—	1	2	—	—	1	4	9	—	—	1	3	6	—	—	8
1	2	17	—	—	—	1	2	—	—	1	4	9	—	—	1	3	6	—	—	8
46	47	73	3	15	12	12	20	2	7	15	18	40	4	4	10	10	13	3	7	9
39	39	50	1	4	10	10	17	1	3	12	12	26	2	..	8	8	10	2	4	9.01
3	3	16	2	11	1	1	2	1	4	1	3	10	2	4	1	1	2	1	3	9.02
4	4	5	—	—	1	1	1	—	—	2	2	2	—	—	1	1	1	—	—	9.03
4	4	5	—	—	1	1	1	—	—	2	2	2	—	—	1	1	1	—	—	9.04
616	629	1.260	125	1.373	158	184	295	66	535	353	387	645	103	1.095	192	204	336	61	858	9.08

Prezzo L. 600