

ISTITUTO CENTRALE DI STATISTICA

4° CENSIMENTO GENERALE DELL'INDUSTRIA E DEL COMMERCIO

16 OTTOBRE 1961

VOLUME II

DATI PROVINCIALI

SU ALCUNE PRINCIPALI CARATTERISTICHE STRUTTURALI
DELLE IMPRESE E DELLE UNITÀ LOCALI

FASCICOLO 77

PROVINCIA DI MATERA



ROMA - 1963

ISTITUTO CENTRALE DI STATISTICA

4° CENSIMENTO GENERALE DELL'INDUSTRIA E DEL COMMERCIO

16 OTTOBRE 1961

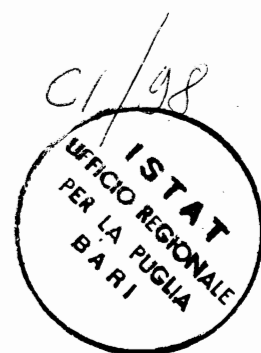
VOLUME II

DATI PROVINCIALI

SU ALCUNE PRINCIPALI CARATTERISTICHE STRUTTURALI
DELLE IMPRESE E DELLE UNITÀ LOCALI

FASCICOLO 77

PROVINCIA DI MATERA



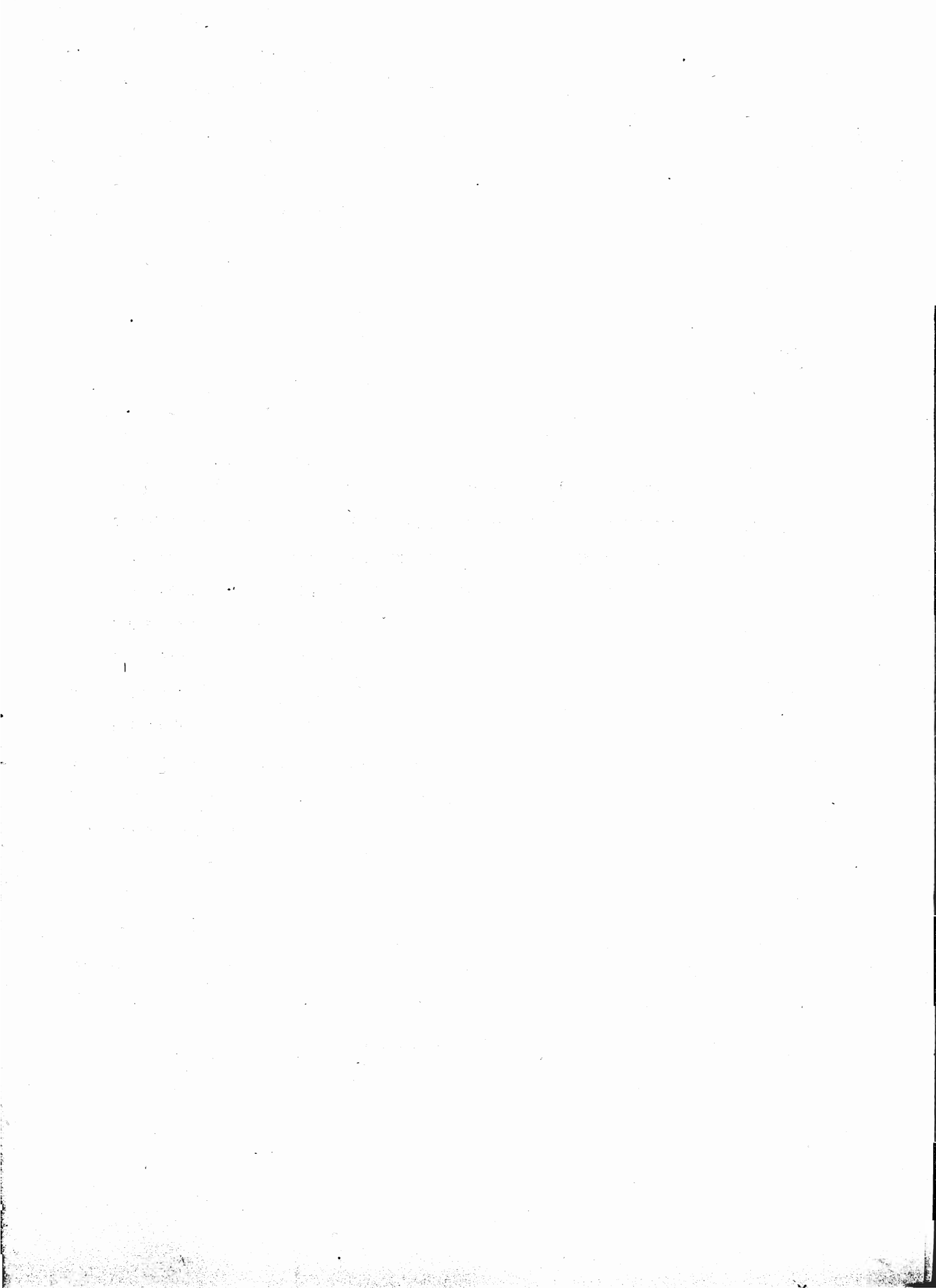
ROMA - 1963

INDICE

AVVERTENZE	Pag. 5
----------------------	--------

TAVOLE

1 — Imprese, unità locali, addetti.	» 12
2 — Imprese e relative unità locali	» 14
3 — Imprese per forma giuridica e relativi addetti	» 16
4 — Imprese per numero di addetti.	» 20
5 — Unità locali per tipo.	» 32
6 — Unità locali per numero di addetti	» 34
7 — Unità locali con e senza forza motrice	» 38
8 — Unità locali con forza motrice per tipo di motori	» 40
9 — Unità locali, addetti e potenza utilizzabile, per categoria di attività economica	» 41
10 — Addetti alle unità locali per categoria posizionale e sesso	» 46
11 — Spese per il personale nel 1960 per titolo di spesa e gruppi posizionali del personale	» 48
12 — Imprese e unità locali per comune	» 50



AVVERTENZE

Nelle avvertenze che seguono sono illustrati i caratteri ai quali si riferiscono i dati riportati nel presente volume, allo scopo di assicurare una esatta interpretazione dei dati stessi.

Per una conoscenza più completa delle modalità tecniche seguite per l'esecuzione del censimento, vedasi il fascicolo dell'Istituto Centrale di Statistica « Disposizioni e istruzioni per il 10° Censimento della popolazione ed il 4° Censimento dell'industria e del commercio, 15-16 ottobre 1961 », Metodi e norme, Numero speciale.

1. Riferimento dei dati — I dati di situazione contenuti nel presente volume fanno riferimento alla data del 16 ottobre 1961; i dati concernenti le spese per il personale (Tav. 11) si riferiscono all'anno 1960.

2. Campo di rilevazione — Hanno formato oggetto del censimento tutte le imprese e le unità locali di qualsiasi ampiezza e da chiunque gestite — comprese quelle a carattere artigiano — esercitanti una o più delle attività economiche (*) sottoindicate :

a) *Ramo 1* (Agricoltura, foreste, caccia e pesca) limitatamente alle seguenti classi, sottoclassi e categorie :

Classe 1.03 — Foreste (limitatamente alla categoria 1.03.02 - Aziende di utilizzazione del bosco)

Classe 1.04 — Caccia e pesca

Sottoclasse 1.04 A — Caccia e pesca in acque dolci (limitatamente alla categoria 1.04.02 - Esercizio della pesca e di allevamenti in acque dolci)

Sottoclasse 1.04 B — Pesca e allevamenti in acque marine e lagunari

Classe 1.05 — Attività connesse con l'agricoltura

Sottoclasse 1.05 A — Attività trasformatrici annesse ad aziende agricole (che lavorano prevalentemente prodotti propri) o svolte in sociale

Sottoclasse 1.05 B — Esercizio di macchine agricole

Sottoclasse 1.05 C — Enti economici per l'agricoltura (limitatamente alla categoria 1.05.08 - Enti per l'approvvigionamento, la produzione e la distribuzione di mezzi tecnici necessari all'esercizio dell'agricoltura);

b) *Rami dal 2* (Industrie estrattive) *all' 8* (Credito, assicurazione e gestioni finanziarie).

Per quanto riguarda il commercio ambulante, compreso nel ramo 6, è da tener presente che hanno formato oggetto del censimento soltanto gli esercizi i cui titolari esercitano il commercio ambulante come attività esclusiva o prevalente. Non sono compresi nel censimento gli esercizi il cui titolare gestisca contemporaneamente un negozio o una azienda artigiana, venda direttamente la produzione propria in forma ambulante o eserciti tale attività occasionalmente o in determinati periodi dell'anno.

c) *Ramo 9* (Servizi ed attività sociali varie) limitatamente alle seguenti classi, sottoclassi e categorie :

Classe 9.01 — Servizi per l'igiene e la pulizia

Classe 9.02 — Servizi dello spettacolo (limitatamente alla categoria 9.02.01 - Imprese dello spettacolo)

Classe 9.03 — Servizi sanitari

Sottoclasse 9.03 A — Servizi sanitari privati (limitatamente alle categorie 9.03.01 - Stabilimenti idropinici e idrotermali e 9.03.05 - Farmacie)

Classe 9.04 — Servizi privati per l'istruzione e la formazione professionale (limitatamente alla categoria 9.04.03 - Scuole di guida, di pilotaggio e simili)

Classe 9.08 — Servizi vari, non altrove classificati (limitatamente alle categorie 9.08.03 - Copisterie e 9.08.06 - Centri meccanografici per conto terzi).

Sono incluse nel censimento le imprese costituite all'estero ma aventi nel territorio nazionale una o più sedi con rappresentanza stabile, mentre sono escluse le unità locali situate all'estero dipendenti da imprese nazionali.

(*) Com'è noto, la « Classificazione delle attività economiche » predisposta dall'Istituto Centrale di Statistica, si articola in dieci rami suddivisi in classi e talvolta in sottoclassi. Sia le classi che le sottoclassi sono ulteriormente distinte in categorie, che costituiscono le componenti elementari della classificazione.

3. Impresa (Ditta) — Ai fini del censimento per impresa s'intende un ente giuridico-economico organizzato per la produzione o vendita di beni o la prestazione di servizi.

In relazione alla forma giuridica, le imprese sono classificate in: imprese individuali; società per azioni, cooperative, in accomandita, a responsabilità limitata, altre (società di fatto, società in nome collettivo); enti pubblici e altre forme. In particolare si precisa che negli «Enti pubblici» sono compresi gli Enti statali, di diritto pubblico, comunali, ecc., esercitanti una o più delle attività economiche che hanno formato oggetto del censimento, quali ad es.: Ferrovie dello Stato, Azienda telefoni di Stato, Monopoli di Stato, Aziende comunali di trasporti e di servizi di nettezza urbana; nelle «altre forme» sono compresi particolari tipi di consorzi e altre forme associative di imprese che a ragione della loro natura giuridica non sono classificabili nelle altre voci.

4. Unità locale — Per unità locale s'intende l'impianto (o il corpo di impianti) situato in un dato luogo in cui viene effettuata la produzione o vendita di beni o la prestazione di servizi.

Per estensione della definizione suddetta, relativamente alle sottoindicate attività, per unità locale si intende:

— per l'*industria della pesca*, il complesso delle attrezzature e degli impianti fissi nonché dei natanti gestiti da una stessa impresa in uno stesso comune;

— per l'*esercizio di macchine agricole per conto terzi*, il parco di macchine agricole gestito da una stessa impresa o da un medesimo consorzio o cooperativa aziendale in uno stesso comune;

— per le *costruzioni edilizie e installazione di impianti*, il complesso dei cantieri gestiti da una stessa impresa in uno stesso comune;

— per il *servizio di distribuzione stradale di benzina e di metano*, il complesso dei distributori gestiti da una stessa impresa in uno stesso comune;

— per i *trasporti e comunicazioni*, il complesso degli impianti, attrezzature e mezzi di trasporto gestiti da una stessa impresa in uno stesso comune.

Le unità locali sono distinte in:

a) *unità locali operative*, costituite dalle unità dove si attua materialmente la produzione o vendita di beni o la prestazione di servizi, cioè stabilimenti, laboratori, miniere, botteghe, negozi e simili;

b) *unità locali amministrative*, costituite dalla sede centrale o dagli uffici direttivi, tecnici e amministrativi — nei quali vengono trattati gli affari interessanti l'impresa — semprechè tali unità siano fisicamente o funzionalmente distinte dalle unità locali operative di cui alla precedente lettera a).

5. Classificazione delle imprese e delle unità locali per attività economica — La classificazione delle imprese per ramo, classe o sottoclasse di attività economica è effettuata in base all'attività esercitata dall'impresa stessa e risultante dalla dichiarazione riportata nel questionario di censimento.

Nel caso di imprese esercitanti attività classificabili in rami, classi o sottoclassi differenti, tali imprese sono classificate nel ramo, classe o sottoclasse corrispondente all'attività prevalente precisata anch'essa di norma nel questionario.

La classificazione delle unità locali per ramo, classe, sottoclasse o categoria è stata effettuata ugualmente in base al criterio della attività unica o prevalente svolta nelle unità locali stesse, indipendentemente dalla classificazione delle relative imprese.

Pertanto la classificazione per attività economica delle imprese è indipendente da quella delle unità locali. Si ha coincidenza delle due classificazioni solo nel caso di imprese aventi una sola unità locale o di imprese aventi più unità locali esercitanti attività comprese tutte nella stessa categoria di attività economica.

6. Motori primi, generatori di energia elettrica, motori elettrici — Per motori primi (idraulici, a vapore, a combustione interna, ecc.) s'intendono quelli che utilizzano e trasformano in energia meccanica l'energia delle cascate d'acqua, del vapore, dell'olio pesante, del gas, ecc.; per generatori di energia elettrica s'intendono quelli che trasformano in energia elettrica l'energia meccanica dei motori primi; per motori elettrici s'intendono le macchine rotanti alimentate da energia elettrica che trasformano quest'ultima in energia meccanica per azionare macchine, attrezzi, ecc.

Tra i generatori di energia elettrica sono compresi gli alternatori dei gruppi turbo-alternatori ed esclusi i trasformatori o convertitori di qualsiasi specie.

La potenza dei motori primi è espressa in HP (un HP equivale al lavoro di 75 kilogrammetri al secondo), quella dei generatori di energia elettrica (a corrente continua o a corrente alternata) e dei motori elettrici è invece espressa in kW (un kW corrisponde a 1,360 HP).

I dati sui motori e generatori fanno riferimento sia a quelli in esercizio, sia a quelli in riserva alla data di censimento, intendendosi per questi ultimi gli impianti installati allo scopo di essere azionati solo in caso di mancato funzionamento, per qualsiasi causa, degli altri impianti. Sono esclusi invece i motori di propulsione dei mezzi di trasporto.

7. Potenza utilizzabile nelle unità locali — Tale potenza (M) è stata determinata in base alla seguente formula:

$$M = (P - G) + E$$

dove P indica la potenza complessiva dei motori primi installati, G la parte di tale potenza assorbita dai generatori, ove esistano, E la potenza dei motori elettrici installati. Di conseguenza la differenza (P - G) rappresenta la parte di potenza dei motori primi non trasformata in energia elettrica e pertanto direttamente utilizzata come energia meccanica. Nel calcolo di cui sopra si fa astrazione dalle perdite dovute alle resistenze passive (attrito, ecc.), alla trasformazione dell'energia nelle sue varie forme (meccanica, elettrica, ecc.) e al suo trasporto (potenza utilizzabile teorica). I dati sulla potenza utilizzabile sono espressi in HP; a tal fine la potenza dei motori elettrici e dei generatori di energia elettrica, espressa, come già detto, in kW, è stata convertita in HP.

8. Addetti alle imprese e alle unità locali — Sono rappresentati dalle forze di lavoro occupate alla data del 16 ottobre 1961 nelle unità stesse, anche se provvisoriamente assenti per servizio, licenza o malattia.

Gli addetti riguardano le seguenti categorie posizionali:

— *Imprenditori, titolari, gerenti, ecc.* — Titolari dell'impresa o, nel caso di imprese individuali, della licenza di esercizio, purchè partecipino direttamente alla gestione e non si servano di un gestore o di un coadiuvante o di altra persona diversamente denominata. Nel caso di società sono la persona o le persone fisiche che risultano tali dagli atti amministrativi della società stessa (amministratore unico, consigliere delegato, ecc.).

— *Cooperatori* — Soci di cooperative di produzione e lavoro, i quali come corrispettivo dell'opera prestata non percepiscono una remunerazione regolata da contratti di lavoro, bensì un compenso proporzionato alla prestazione, nonchè una quota parte degli utili dell'impresa. In tale categoria sono compresi pertanto solo i cooperatori che assumono la figura di lavoratori in proprio. Qualora invece i cooperatori assumano la figura di lavoratori dipendenti, essi sono compresi nell'appropriata categoria di lavoratori dipendenti (operai specializzati, operai qualificati, operai comuni, ecc.).

— *Familiari coadiuvanti* — Coloro che, essendo parenti o affini di un titolare d'impresa e con esso generalmente coabitanti, prestano lavoro nell'impresa senza corrispettivo di una prefissata retribuzione contrattuale.

— *Dirigenti* — Coloro che esercitano, contro retribuzione, funzioni direttive (tecniche o amministrative) o di rappresentanza dell'impresa.

— *Impiegati* — Sono considerati impiegati:

a) di I categoria, coloro che esercitano, contro retribuzione, una funzione direttiva, ma senza il carattere di responsabilità e autonomia inerente alle funzioni di dirigente. Tale personale in genere nei contratti collettivi di lavoro è indicato come personale con mansioni direttive, o di I categoria, o di categoria A;

b) di II categoria, coloro che esercitano, contro retribuzione, una funzione di concetto (tecnica o amministrativa). Tale personale in genere nei contratti collettivi di lavoro è indicato come personale di concetto, o di II categoria, o di categoria B;

c) altre categorie di impiegati, coloro che esercitano, contro retribuzione, una funzione esecutiva. Tale personale in genere nei contratti collettivi di lavoro è indicato come personale esecutivo, o di III categoria, o di categoria C.

— *Categorie speciali* — Lavoratori (intermedi, ex-equiparati, ecc.) il cui rapporto di lavoro è regolato con gli accordi interconfederali del 30 marzo e del 23 maggio 1946, e del 27 ottobre 1947 e dalle particolari successive regolamentazioni dei contratti di categoria, e che godono del trattamento previsto dal R.D.L. 13 novembre 1924 n. 1825 (capotreno di laminazione, contromaestro, maestro di più forni di riscaldamento, assistente tessile, caposquadra, sollecitatore semplice, marcatempo, ecc.).

— *Operai specializzati* — Coloro che, contro retribuzione, eseguono lavorazioni, per l'esecuzione delle quali sono necessarie conoscenza specifica del mestiere, capacità tecnico-pratica ed esperienza.

— *Operai qualificati* — Coloro che, contro retribuzione, eseguono lavorazioni per la cui esecuzione è richiesta una capacità pratica acquisita mediante adeguato tirocinio.

— *Operai comuni e manovali specializzati* — Coloro che, contro retribuzione, eseguono lavorazioni che un lavoratore di media abilità riesce a compiere con soddisfacente rendimento dopo un breve periodo di addestramento.

— *Manovali comuni* — Coloro che, contro retribuzione, prestano lavoro manuale non richiedente specifiche capacità nè attitudini, rimanendo adibiti ad operazioni di pulizia, di trasporto, di carico e scarico e simili.

— *Apprendisti* — Coloro che, avendo generalmente l'età prescritta dalle vigenti norme, vengono assunti per apprendere quelle mansioni di impiegato d'ordine, operaio e simili, per le quali occorra un certo tirocinio.

— *Altro personale* — Coloro che, non essendo compresi nelle categorie precedenti, prestano, contro retribuzione, servizi di vigilanza, custodia, servizi interni, ecc.

Circa le categorie posizionali sopraelencate si precisa che esse sono state scelte in maniera tale da potersi adattare alle diverse attività economiche soggette al censimento. In tali categorie, pertanto, sono state ricondotte, attraverso una predisposta tabella di ragguaglio, le qualifiche professionali tipiche di alcuni particolari settori di attività economica, come la pesca, il commercio, i trasporti, il credito, ecc.

9. Spese per il personale nel 1960 — Riguardano le retribuzioni lorde (ivi compresi gli assegni familiari), le ritenute sulle retribuzioni a carico del personale e i contributi e spese a carico del datore di lavoro. I dati sono riportati separatamente per dirigenti e impiegati e per il restante personale dipendente (categorie speciali, operai specializzati, qualificati e comuni, manovali specializzati e comuni, apprendisti, altro personale).

Le RETRIBUZIONI LORDE comprendono le seguenti voci :

a) *salari e stipendi*, costituiti dall'ammontare dei salari e degli stipendi veri e propri, nonchè da tutti quegli emolumenti che vengono pagati con la stessa periodicità dei salari e stipendi e che rappresentano un'aggiunta fissa al salario o stipendio percepito (ad es., indennità di contingenza, interessenze, provvigioni, lavoro straordinario) ;

b) *altre erogazioni*, costituite da tutte le somme riscosse in una sola volta durante l'anno o in maniera saltuaria in aggiunta al salario o stipendio percepito (ad es., compensi per ferie, festività, gratifica natalizia) ;

c) *corresponsioni in natura*, costituite dal valore dei beni corrisposti in natura al personale quale integrazione fissa o saltuaria della retribuzione in contanti o quale pagamento dovuto in base al contratto di impiego. Il valore di tali corresponsioni è determinato in base ai prezzi di costo per le merci fornite e in base ai prezzi correnti di mercato per altre corresponsioni (alloggio, ecc.), ovvero in base alle eventuali valutazioni convenzionali stabilite nei contratti di lavoro ;

d) *assegni familiari*, costituiti dall'ammontare complessivo degli assegni familiari corrisposti a tutto il personale dipendente dal datore di lavoro per conto della cassa unica degli assegni familiari.

Le RITENUTE SULLE RETRIBUZIONI LORDE a carico del personale comprendono le seguenti voci :

a) *contributi per la previdenza sociale e gestioni collegate*, costituiti dall'ammontare complessivo delle quote trattenute sulle retribuzioni lorde per la previdenza sociale e gestioni collegate (ad es., fondo adeguamento pensioni, gestione INA-Casa, assicurazione malattia) ;

b) *ritenute erariali*, costituite dall'ammontare complessivo delle quote trattenute sulle retribuzioni lorde per le ritenute erariali.

I CONTRIBUTI E SPESE A CARICO DEL DATORE DI LAVORO comprendono le seguenti voci :

a) *contributi sociali obbligatori*, costituiti dall'ammontare complessivo delle spese sostenute dal datore di lavoro per contributi sociali obbligatori all'INPS, all'INAM, all'INAIL, all'INA-Casa, ecc. ;

b) *quote maturate nell'anno per indennità di licenziamento e simili*, costituite dall'ammontare complessivo delle sole quote maturate nell'anno ed accantonate o da accantonare dal datore di lavoro per provvedere successivamente alla corresponsione al personale di indennità di licenziamento, di liquidazione, di quiescenza e simili ;

c) *provvidenze varie al personale*, costituite dall'ammontare complessivo delle spese sostenute dal datore di lavoro per provvidenze varie al personale (ad es., spese per le mense, per le colonie marine e montane, per nidi d'infanzia), ad esclusione delle spese eventualmente sostenute per la costruzione di alloggi ed altri fabbricati destinati ad uso del personale stesso.

Avvertenze particolari alle tavole — Ai fini di una corretta interpretazione dei dati riportati nelle tavole del presente volume, si precisa quanto segue:

Nella Tav. 1 sono comprese tutte le imprese e tutte le unità locali aventi sede in uno dei comuni della provincia; in tale tavola pertanto sono comprese anche le unità locali gestite da imprese la cui sede è situata in altra provincia. Per quanto riguarda la distribuzione per ramo, classe e sottoclasse di attività economica, è da avvertire che le imprese e le unità locali risultano classificate indipendentemente le une dalle altre, sulla base della propria attività unica o prevalente.

Nella Tav. 2, mentre il numero delle imprese fa ugualmente riferimento alle imprese aventi sede in uno dei comuni della provincia, il numero delle unità locali e dei relativi addetti riguarda il complesso delle unità locali gestite dalle stesse imprese, sia che tali unità locali siano situate nella provincia sia in provincie diverse. Sono pertanto escluse da detta tavola le unità locali situate nella provincia ma gestite da imprese aventi sede in altra provincia. È da tener presente inoltre che in detta tavola la classificazione delle unità locali e dei relativi addetti fa riferimento all'attività unica o prevalente dell'impresa da cui sono gestite. Con analogo criterio, nelle Tavv. 3 e 4 gli addetti risultano classificati secondo l'attività unica o prevalente dell'impresa.

I dati riportati nelle Tavv. da 5 a 11 si riferiscono alle unità locali situate in uno dei comuni della provincia, classificate secondo l'attività unica o prevalente svolta nelle unità locali stesse.

Nella Tav. 8, con riferimento ai vari tipi di motori, le unità locali risultano ripetute tante volte quanti sono i tipi di motore in esse installati. Così, ad esempio, se una unità locale dispone sia di motori primi che di generatori essa risulta ripetuta sia tra le unità locali che hanno motori primi sia tra quelle che hanno generatori.

Per quanto riguarda i dati riportati nella Tav. 12 sono da tener presenti le avvertenze sopra riportate con riferimento alla Tav. 1.

Segni convenzionali — Nelle tavole del presente volume sono usati i seguenti segni convenzionali:

- | | |
|-------------------------|--|
| <i>Linea</i> (—) | quando il fenomeno non esiste; |
| <i>Due puntini</i> (..) | quando i dati non raggiungono la cifra significativa dell'ordine minimo considerato (ad es., un HP per la potenza dei motori). |

TAVOLE

Ségue Tav. 1 — Imprese, unità locali, addetti

N classi- fica- zione	RAMI, CLASSI E SOTTOCLASSI DI ATTIVITÀ ECONOMICA	IMPRESE			UNITÀ LOCALI E ADDETTI					
		Comune capoluogo	Altri comuni	Totale	Comune capoluogo		Altri comuni		Totale	
					Unità locali	Addetti	Unità locali	Addetti	Unità locali	Addetti
3.20	Industrie della gomma elastica	4	—	4	5	12	—	—	5	12
3.21	Produtz. della cellulosa per tessili, delle fibre tessili artificiali e sintetiche . . .	—	—	—	—	—	—	—	—	—
3.22	Industrie della carta e della cartotecnica	—	—	—	—	—	—	—	—	—
3.23	Industrie poligrafiche ed editoriali . . .	6	1	7	8	50	1	1	9	51
3.24	Industrie foto-fono-cinematografiche . .	7	12	19	8	16	14	17	22	33
3.25	Produtz. oggetti in materie plastiche . .	—	—	—	—	—	—	—	—	—
3.26	Industrie manifatturiere varie	—	—	—	—	—	—	—	—	—
4	Costruzioni e install. di impianti . . .	14	108	122	19	242	144	1.396	163	1.638
4.01	Costruzioni	14	106	120	18	238	138	1.286	156	1.524
4.02	Installazione impianti.	—	2	2	1	4	6	110	7	114
5	Produtz. e distribuz. di energia elet- trica e gas, distribuzione di acqua	—	—	—	5	176	18	60	23	236
5.01	Produtz. e distribuz. di energia elettrica	—	—	—	2	82	—	—	2	82
5.02	Produtz. e distribuzione di gas	—	—	—	—	—	—	—	—	—
5.03	Distribuzione di acqua	—	—	—	3	94	18	60	21	154
6	COMMERCIO	509	2.303	2.812	560	1.161	2.450	3.465	3.010	4.625
6.01	Commercio all'ingrosso	17	118	135	22	63	136	177	158	240
6.01 A	Prodotti agricoli e alimentari	10	105	115	15	44	119	157	134	201
6.01 B	Materie prime e ausil. non alimentari	3	11	14	3	10	13	16	16	26
6.01 C	Prodotti industriali non alimentari	4	2	6	4	9	4	4	8	13
6.02	Comm. al minuto generi alimentari . . .	156	675	831	165	288	705	981	870	1.269
6.03	Comm. al minuto prodotti tessili e arti- coli di vestiario e abbigliamento	102	279	381	112	190	285	402	407	592
6.04	Comm. al minuto prod. meccanici	81	238	319	95	237	265	382	360	619
6.05	Comm. al minuto generi diversi, alim. e non alimentari.	1	389	390	1	1	412	587	413	588
6.06	Commercio ambulante	76	277	353	76	118	277	372	353	490
6.07	Alberghi e pubblici esercizi	72	314	386	82	239	347	548	429	787
6.08	Attività ausiliarie del commercio	4	13	17	7	25	13	16	20	41
7	TRASPORTI E COMUNICAZIONI.	31	307	338	39	368	375	1.066	414	1.434
7.01	Trasporti ferrov. e tramv. extraurbani .	—	—	—	1	50	18	312	19	362
7.02	Trasporti extraurbani su strada	19	296	315	21	111	311	532	332	643
7.03	Trasporti urbani	3	5	8	5	29	6	8	11	37
7.04	Trasporti lacuali e fluviali.	—	—	—	—	—	—	—	—	—
7.05	Trasporti marittimi.	—	—	—	—	—	—	—	—	—
7.06	Trasporti aerei.	—	—	—	—	—	—	—	—	—
7.07	Attività ausiliarie dei trasporti	9	6	15	9	20	6	17	15	37
7.08	Comunicazioni	—	—	—	3	158	34	197	37	355
8	CREDITO, ASSICURAZIONE E GESTIONI FI- NANZIARIE.	12	14	26	20	151	76	172	96	323
8.01	Credito	1	4	5	4	115	23	79	27	194
8.02	Assicurazione	11	2	13	13	24	2	2	15	26
8.03	Gestioni finanziarie.	—	8	8	3	12	51	91	54	103
9	SERVIZI E ATTIVITÀ SOCIALI VARIE	79	330	409	80	197	345	638	425	835
9.01	Servizi per l'igiene e la pulizia	66	272	338	67	145	282	507	349	652
9.02	Servizi dello spettacolo	4	19	23	4	29	24	82	28	111
9.03	Servizi sanitari.	6	39	45	6	15	39	49	45	64
9.03 A	Servizi sanitari privati	6	39	45	6	15	39	49	45	64
9.04	Servizi privati per l'istruzione e la for- mazione professionale.	3	—	3	3	8	—	—	3	8
9.08	Servizi vari, non altrove classificati . .	—	—	—	—	—	—	—	—	—
	TOTALE	1.039	5.241	6.280	1.151	3.961	5.692	10.644	6.843	14.605

Segue Tav. 2 — Imprese e relative unità locali

N classi- fica- zione	RAMI, CLASSI E SOTTOCLASSI DI ATTIVITÀ ECONOMICA	IMPRESE CHE GESTISCONO UNITÀ LOCALI SITUATE								T O T A L E					
		tutte nella provincia			nella provincia e in altre					Unità locali					
		Im- prese	Unità locali		Im- prese	Unità locali				Im- prese	Unità locali				
			N	Addetti		sitate nella provincia		sitate in altre provincie			Totale		sitate nella provincia		
	N	Addetti	N	Addetti	N	Addetti	N	Addetti	N	Addetti	N	Addetti	N	Addetti	
3.20	Industrie della gomma elastica	4	6	14	—	—	—	—	—	4	6	14	6	14	
3.21	Prod. della cellulosa per tessuti, delle fibre tessili artificiali e sintetiche . .	—	—	—	—	—	—	—	—	—	—	—	—	—	
3.22	Industrie della carta e della cartotecnica	—	—	—	—	—	—	—	—	—	—	—	—	—	
3.23	Industrie poligrafiche ed editoriali . . .	7	8	35	—	—	—	—	—	7	8	35	8	35	
3.24	Industrie foto-fono-cinematografiche . .	19	20	30	—	—	—	—	—	19	20	30	20	30	
3.25	Prod. oggetti in materie plastiche . . .	—	—	—	—	—	—	—	—	—	—	—	—	—	
3.26	Industrie manifatturiere varie	—	—	—	—	—	—	—	—	—	—	—	—	—	
4	COSTRUZIONI E INSTALL. DI IMPIANTI . .	120	139	946	2	3	120	5	93	122	147	1.159	142	1.066	
4.01	Costruzioni	118	137	944	2	3	120	5	93	120	145	1.157	140	1.064	
4.02	Installazione impianti.	2	2	2	—	—	—	—	—	2	2	2	2	2	
5	PROD. E DISTRIB. DI ENERGIA ELET- TRICA E GAS, DISTRIBUZIONE DI ACQUA	—	—	—	—	—	—	—	—	—	—	—	—	—	
5.01	Prod. e distrib. di energia elettrica	—	—	—	—	—	—	—	—	—	—	—	—	—	
5.02	Prod. e distribuzione di gas.	—	—	—	—	—	—	—	—	—	—	—	—	—	
5.03	Distribuzione di acqua	—	—	—	—	—	—	—	—	—	—	—	—	—	
6	COMMERCIO	2.809	2.974	4.509	3	4	33	3	14	2.812	2.981	4.556	2.978	4.542	
6.01	Commercio all'ingrosso	135	146	219	—	—	—	—	—	135	146	219	146	219	
6.01 A	Prodotti agricoli e alimentari	115	125	185	—	—	—	—	—	115	125	185	125	185	
6.01 B	Materie prime e ausil. non alimentari	14	15	24	—	—	—	—	—	14	15	24	15	24	
6.01 C	Prodotti industriali non alimentari . .	6	6	10	—	—	—	—	—	6	6	10	6	10	
6.02	Comm. al minuto generi alimentari . . .	831	871	1.275	—	—	—	—	—	831	871	1.275	871	1.275	
6.03	Comm. al minuto prodotti tessili e arti- coli di vestiario e abbigliamento. . . .	381	399	588	—	—	—	—	—	381	399	588	399	588	
6.04	Comm. al minuto prod. meccanici	316	348	582	3	4	33	3	14	319	355	629	352	615	
6.05	Comm. al minuto generi diversi, alim. e non alimentari.	390	417	589	—	—	—	—	—	390	417	589	417	589	
6.06	Commercio ambulante	353	353	490	—	—	—	—	—	353	353	490	353	490	
6.07	Alberghi e pubblici esercizi	386	422	733	—	—	—	—	—	386	422	733	422	733	
6.08	Attività ausiliarie del commercio. . . .	17	18	33	—	—	—	—	—	17	18	33	18	33	
7	TRASPORTI E COMUNICAZIONI.	338	358	638	—	—	—	—	—	338	358	638	358	638	
7.01	Trasporti ferrov. e tramv. extraurbani .	—	—	—	—	—	—	—	—	—	—	—	—	—	
7.02	Trasporti extraurbani su strada	315	335	569	—	—	—	—	—	315	335	569	335	569	
7.03	Trasporti urbani	8	8	32	—	—	—	—	—	8	8	32	8	32	
7.04	Trasporti lacuali e fluviali.	—	—	—	—	—	—	—	—	—	—	—	—	—	
7.05	Trasporti marittimi.	—	—	—	—	—	—	—	—	—	—	—	—	—	
7.06	Trasporti aerei.	—	—	—	—	—	—	—	—	—	—	—	—	—	
7.07	Attività ausiliarie dei trasporti	15	15	37	—	—	—	—	—	15	15	37	15	37	
7.08	Comunicazioni	—	—	—	—	—	—	—	—	—	—	—	—	—	
8	CREDITO, ASSICURAZIONE E GESTIONI FI- NANZIARIE.	26	29	88	—	—	—	—	—	26	29	88	29	88	
8.01	Credito	5	7	39	—	—	—	—	—	5	7	39	7	39	
8.02	Assicurazione	13	13	24	—	—	—	—	—	13	13	24	13	24	
8.03	Gestioni finanziarie.	8	9	25	—	—	—	—	—	8	9	25	9	25	
9	SERVIZI E ATTIVITÀ SOCIALI VARIE	409	421	814	—	—	—	—	—	409	421	814	421	814	
9.01	Servizi per l'igiene e la pulizia	338	348	643	—	—	—	—	—	338	348	643	348	643	
9.02	Servizi dello spettacolo	23	24	98	—	—	—	—	—	23	24	98	24	98	
9.03	Servizi sanitari.	45	46	65	—	—	—	—	—	45	46	65	46	65	
9.03 A	Servizi sanitari privati	45	46	65	—	—	—	—	—	45	46	65	46	65	
9.04	Servizi privati per l'istruzione e la for- mazione professionale.	3	3	8	—	—	—	—	—	3	3	8	3	8	
9.08	Servizi vari, non altrove classificati . .	—	—	—	—	—	—	—	—	—	—	—	—	—	
	TOTALE	6.273	6.614	12.175	7	14	278	12	120	6.280	6.640	12.573	6.628	12.453	

N classi- fica- zione	RAMI, CLASSI E SOTTOCLASSI DI ATTIVITÀ ECONOMICA	IMPRESE INDIVIDUALI			S o					
		Imprese	Addetti		per azioni			cooperative		
			Totale	in unità locali situate nella provincia	Imprese	Totale	in unità locali situate nella provincia	Imprese	Totale	in unità locali situate nella provincia
3.20	Industrie della gomma elastica	4	14	14	—	—	—	—	—	—
3.21	Produz. della cellulosa per tessuti, delle fibre tessili artificiali e sintetiche . .	—	—	—	—	—	—	—	—	—
3.22	Industrie della carta e della cartotecnica	—	—	—	—	—	—	—	—	—
3.23	Industrie poligrafiche ed editoriali . . .	6	29	29	—	—	—	—	—	—
3.24	Industrie foto-fono-cinematografiche . .	19	30	30	—	—	—	—	—	—
3.25	Produz. oggetti in materie plastiche . .	—	—	—	—	—	—	—	—	—
3.26	Industrie manifatturiere varie	—	—	—	—	—	—	—	—	—
4	Costruzioni e install. di impianti . . .	114	939	894	—	—	—	4	43	43
4.01	Costruzioni	112	937	892	—	—	—	4	43	43
4.02	Installazione impianti.	2	2	2	—	—	—	—	—	—
5	Produz. e distribuz. di energia elet- trica e gas, distribuzione di acqua	—	—	—	—	—	—	—	—	—
5.01	Produz. e distribuz. di energia elettrica	—	—	—	—	—	—	—	—	—
5.02	Produz. e distribuzione di gas.	—	—	—	—	—	—	—	—	—
5.03	Distribuzione di acqua	—	—	—	—	—	—	—	—	—
6	COMMERCIO	2.762	4.378	4.364	—	—	—	12	37	37
6.01	Commercio all'ingrosso	124	192	192	—	—	—	5	11	11
6.01 A	Prodotti agricoli e alimentari	106	164	164	—	—	—	5	11	11
6.01 B	Materie prime e ausil. non alimentari	12	18	18	—	—	—	—	—	—
6.01 C	Prodotti industriali non alimentari	6	10	10	—	—	—	—	—	—
6.02	Comm. al minuto generi alimentari . .	826	1.256	1.256	—	—	—	2	3	3
6.03	Comm. al minuto prodotti tessili e arti- coli di vestiario e abbigliamento . .	371	562	562	—	—	—	—	—	—
6.04	Comm. al minuto prod. meccanici . . .	307	570	556	—	—	—	2	7	7
6.05	Comm. al minuto generi diversi, alim. e non alimentari.	385	577	577	—	—	—	2	4	4
6.06	Commercio ambulante	353	490	490	—	—	—	—	—	—
6.07	Alberghi e pubblici esercizi	381	712	712	—	—	—	—	—	—
6.08	Attività ausiliarie del commercio. . . .	15	19	19	—	—	—	1	12	12
7	TRASPORTI E COMUNICAZIONI	296	493	493	—	—	—	3	40	40
7.01	Trasporti ferrov. e tramv. extraurbani .	—	—	—	—	—	—	—	—	—
7.02	Trasporti extraurbani su strada	277	461	461	—	—	—	1	9	9
7.03	Trasporti urbani	6	7	7	—	—	—	1	23	23
7.04	Trasporti lacuali e fluviali.	—	—	—	—	—	—	—	—	—
7.05	Trasporti marittimi.	—	—	—	—	—	—	—	—	—
7.06	Trasporti aerei.	—	—	—	—	—	—	—	—	—
7.07	Attività ausiliarie dei trasporti	13	25	25	—	—	—	1	8	8
7.08	Comunicazioni	—	—	—	—	—	—	—	—	—
8	CREDITO, ASSICURAZIONE E GESTIONI FI- NANZIARIE.	22	78	78	—	—	—	2	7	7
8.01	Credito	1	29	29	—	—	—	2	7	7
8.02	Assicurazione	13	24	24	—	—	—	—	—	—
8.03	Gestioni finanziarie.	8	25	25	—	—	—	—	—	—
9	SERVIZI E ATTIVITÀ SOCIALI VARIE	377	634	634	—	—	—	1	6	6
9.01	Servizi per l'igiene e la pulizia	318	519	519	—	—	—	1	6	6
9.02	Servizi dello spettacolo	12	46	46	—	—	—	—	—	—
9.03	Servizi sanitari.	45	65	65	—	—	—	—	—	—
9.03 A	Servizi sanitari privati	45	65	65	—	—	—	—	—	—
9.04	Servizi privati per l'istruzione e la for- mazione professionale.	2	4	4	—	—	—	—	—	—
9.08	Servizi vari, non altrove classificati . .	—	—	—	—	—	—	—	—	—
	TOTALE	5.924	10.355	10.286	2	147	144	38	323	323

giuridica e relativi addetti

C I E T À						ENT I P U B B L I C I E A L T R E F O R M E						T O T A L E			N classi- fica- zione
in accomandita			a responsabilità limitata			altre									
Imprese	Addetti		Imprese	Addetti		Imprese	Addetti		Imprese	Addetti		Imprese	Addetti		
	Totale	in unità locali situate nella provincia		Totale	in unità locali situate nella provincia		Totale	in unità locali situate nella provincia		Totale	in unità locali situate nella provincia		Totale	in unità locali situate nella provincia	
—	—	—	—	—	—	—	—	—	—	—	—	4	14	14	3.20
—	—	—	—	—	—	—	—	—	—	—	—	—	—	—	3.21
—	—	—	—	—	—	—	—	—	—	—	—	—	—	—	3.22
—	—	—	—	—	—	1	6	6	—	—	—	7	35	35	3.23
—	—	—	—	—	—	—	—	—	—	—	—	19	30	30	3.24
—	—	—	—	—	—	—	—	—	—	—	—	—	—	—	3.25
—	—	—	—	—	—	—	—	—	—	—	—	—	—	—	3.26
—	—	—	—	—	—	4	177	129	—	—	—	122	1.159	1.066	4
—	—	—	—	—	—	4	177	129	—	—	—	120	1.157	1.064	4.01
—	—	—	—	—	—	—	—	—	—	—	—	2	2	2	4.02
—	—	—	—	—	—	—	—	—	—	—	—	—	—	—	5
—	—	—	—	—	—	—	—	—	—	—	—	—	—	—	5.01
—	—	—	—	—	—	—	—	—	—	—	—	—	—	—	5.02
—	—	—	—	—	—	—	—	—	—	—	—	—	—	—	5.03
—	—	—	—	—	—	38	141	141	—	—	—	2.812	4.556	4.542	6
—	—	—	—	—	—	6	16	16	—	—	—	135	219	219	6.01
—	—	—	—	—	—	4	10	10	—	—	—	115	185	185	6.01 A
—	—	—	—	—	—	2	6	6	—	—	—	14	24	24	6.01 B
—	—	—	—	—	—	—	—	—	—	—	—	6	10	10	6.01 C
—	—	—	—	—	—	3	16	16	—	—	—	831	1.275	1.275	6.02
—	—	—	—	—	—	10	26	26	—	—	—	381	588	588	6.03
—	—	—	—	—	—	10	52	52	—	—	—	319	629	615	6.04
—	—	—	—	—	—	3	8	8	—	—	—	390	589	589	6.05
—	—	—	—	—	—	—	—	—	—	—	—	353	490	490	6.06
—	—	—	—	—	—	5	21	21	—	—	—	386	733	733	6.07
—	—	—	—	—	—	1	2	2	—	—	—	17	33	33	6.08
—	—	—	1	18	18	38	87	87	—	—	—	338	638	638	7
—	—	—	—	—	—	—	—	—	—	—	—	—	—	—	7.01
—	—	—	1	18	18	36	81	81	—	—	—	315	569	569	7.02
—	—	—	—	—	—	1	2	2	—	—	—	8	32	32	7.03
—	—	—	—	—	—	—	—	—	—	—	—	—	—	—	7.04
—	—	—	—	—	—	—	—	—	—	—	—	—	—	—	7.05
—	—	—	—	—	—	—	—	—	—	—	—	—	—	—	7.06
—	—	—	—	—	—	1	4	4	—	—	—	15	37	37	7.07
—	—	—	—	—	—	—	—	—	—	—	—	—	—	—	7.08
—	—	—	—	—	—	—	—	—	2	3	3	26	88	88	8
—	—	—	—	—	—	—	—	—	2	3	3	5	39	39	8.01
—	—	—	—	—	—	—	—	—	—	—	—	13	24	24	8.02
—	—	—	—	—	—	—	—	—	—	—	—	8	25	25	8.03
—	—	—	—	—	—	18	68	68	13	106	106	409	814	814	9
—	—	—	—	—	—	7	16	16	12	102	102	338	643	643	9.01
—	—	—	—	—	—	11	52	52	—	—	—	23	98	98	9.02
—	—	—	—	—	—	—	—	—	—	—	—	45	65	65	9.03
—	—	—	—	—	—	—	—	—	—	—	—	45	65	65	9.03 A
—	—	—	—	—	—	—	—	—	1	4	4	3	8	8	9.04
—	—	—	—	—	—	—	—	—	—	—	—	—	—	—	9.08
—	—	—	3	54	54	296	1.574	1.526	17	120	120	6.280	12.573	12.453	

I M P R E S E

N classi- fica- zione	RAMI, CLASSI E SOTTOCLASSI DI ATTIVITÀ ECONOMICA																	
	1		2			3-5			6-10			11-20			21-50			
	Im- prese	Ad- detti	Im- prese	Addetti		Im- prese	Addetti		Im- prese	Addetti		Im- prese	Addetti		Im- prese	Addetti		
				To- tale	in unità locali situa- te nella pro- vincia		To- tale	in unità locali situa- te nella pro- vincia		To- tale	in unità locali situa- te nella pro- vincia		To- tale	in unità locali situa- te nella pro- vincia		To- tale	in unità locali situa- te nella pro- vincia	
3.20	Industrie della gomma elastica	1	1	1	2	2	1	3	3	1	8	8	—	—	—	—	—	—
3.21	Produtz. della cellulosa per tessili, delle fibre tessili artificiali e sintetiche . .	—	—	—	—	—	—	—	—	—	—	—	—	—	—	—	—	—
3.22	Industrie della carta e della cartotecnica	—	—	—	—	—	—	—	—	—	—	—	—	—	—	—	—	—
3.23	Industrie poligrafiche ed editoriali . . .	1	1	1	2	2	3	11	11	1	6	6	1	15	15	—	—	—
3.24	Industrie foto-fono-cinematografiche . .	11	11	6	12	12	2	7	7	—	—	—	—	—	—	—	—	—
3.25	Produtz. oggetti in materie plastiche . .	—	—	—	—	—	—	—	—	—	—	—	—	—	—	—	—	—
3.26	Industrie manifatturiere varie	—	—	—	—	—	—	—	—	—	—	—	—	—	—	—	—	—
4	COSTRUZIONI E INSTALL. DI IMPIANTI .	32	32	18	36	36	31	107	107	17	121	121	11	160	160	10	334	289
4.01	Costruzioni	30	30	18	36	36	31	107	107	17	121	121	11	160	160	10	334	289
4.02	Installazione impianti.	2	2	—	—	—	—	—	—	—	—	—	—	—	—	—	—	—
5	PRODUZ. E DISTRIBUZ. DI ENERGIA ELET- TRICA E GAS, DISTRIBUZIONE DI ACQUA	—	—	—	—	—	—	—	—	—	—	—	—	—	—	—	—	—
5.01	Produtz. e distribuz. di energia elettrica	—	—	—	—	—	—	—	—	—	—	—	—	—	—	—	—	—
5.02	Produtz. e distribuzione di gas	—	—	—	—	—	—	—	—	—	—	—	—	—	—	—	—	—
5.03	Distribuzione di acqua	—	—	—	—	—	—	—	—	—	—	—	—	—	—	—	—	—
6	COMMERCIO	1.612	1.612	940	1.880	1.880	225	769	769	30	207	203	4	64	55	1	24	23
6.01	Commercio all'ingrosso	87	87	31	62	62	14	49	49	3	21	21	—	—	—	—	—	—
6.01 A	Prodotti agricoli e alimentari	75	75	27	54	54	10	35	35	3	21	21	—	—	—	—	—	—
6.01 B	Materie prime e ausil. non alimentari	8	8	4	8	8	2	8	8	—	—	—	—	—	—	—	—	—
6.01 C	Prodotti industriali non alimentari . .	4	4	—	—	—	2	6	6	—	—	—	—	—	—	—	—	—
6.02	Comm. al minuto generi alimentari . . .	497	497	265	530	530	63	204	204	6	44	44	—	—	—	—	—	—
6.03	Comm. al minuto prodotti tessili e arti- coli di vestiario e abbigliamento . . .	218	218	140	280	280	20	67	67	3	23	23	—	—	—	—	—	—
6.04	Comm. al minuto prodotti meccanici . .	174	174	95	190	190	40	150	150	6	39	35	3	52	43	1	24	23
6.05	Comm. al minuto generi diversi, alim. e non alimentari.	217	217	154	308	308	18	58	58	1	6	6	—	—	—	—	—	—
6.06	Commercio ambulante	241	241	93	186	186	19	63	63	—	—	—	—	—	—	—	—	—
6.07	Alberghi e pubblici esercizi	167	167	157	314	314	51	178	178	11	74	74	—	—	—	—	—	—
6.08	Attività ausiliarie del commercio. . . .	11	11	5	10	10	—	—	—	—	—	—	1	12	12	—	—	—
7	TRASPORTI E COMUNICAZIONI	201	201	99	198	198	27	103	103	6	45	45	3	46	46	2	45	45
7.01	Trasporti ferrov. e tramv. estraurbani	—	—	—	—	—	—	—	—	—	—	—	—	—	—	—	—	—
7.02	Trasporti estraurbani su strada	190	190	91	182	182	26	99	99	4	30	30	3	46	46	1	22	22
7.03	Trasporti urbani	5	5	2	4	4	—	—	—	—	—	—	—	—	—	1	23	23
7.04	Trasporti lacuali e fluviali.	—	—	—	—	—	—	—	—	—	—	—	—	—	—	—	—	—
7.05	Trasporti marittimi.	—	—	—	—	—	—	—	—	—	—	—	—	—	—	—	—	—
7.06	Trasporti aerei.	—	—	—	—	—	—	—	—	—	—	—	—	—	—	—	—	—
7.07	Attività ausiliarie dei trasporti	6	6	6	12	12	1	4	4	2	15	15	—	—	—	—	—	—
7.08	Comunicazioni	—	—	—	—	—	—	—	—	—	—	—	—	—	—	—	—	—
8	CREDITO, ASSICURAZ. E GESTIONI FINANZ.	8	8	8	16	16	9	35	35	—	—	—	—	—	—	1	29	29
8.01	Credito	1	1	2	4	4	1	5	5	—	—	—	—	—	—	1	29	29
8.02	Assicurazione	7	7	3	6	6	3	11	11	—	—	—	—	—	—	—	—	—
8.03	Gestioni finanziarie.	—	—	3	6	6	5	19	19	—	—	—	—	—	—	—	—	—
9	SERVIZI E ATTIVITÀ SOCIALI VARIE . . .	236	236	98	196	196	55	193	193	15	114	114	4	53	53	1	22	22
9.01	Servizi per l'igiene e la pulizia	203	203	84	168	168	37	129	129	9	68	68	4	53	53	1	22	22
9.02	Servizi dello spettacolo	2	2	4	8	8	11	42	42	6	46	46	—	—	—	—	—	—
9.03	Servizi sanitari.	30	30	10	20	20	5	15	15	—	—	—	—	—	—	—	—	—
9.03 A	Servizi sanitari privati	30	30	10	20	20	5	15	15	—	—	—	—	—	—	—	—	—
9.04	Servizi privati per l'istruzione e la for- mazione professionale.	1	1	—	—	—	2	7	7	—	—	—	—	—	—	—	—	—
9.08	Servizi vari, non altrove classificati . .	—	—	—	—	—	—	—	—	—	—	—	—	—	—	—	—	—
	TOTALE	3.767	3.767	1.658	3.316	3.316	660	2.318	2.318	132	945	941	29	427	418	23	704	648
	IMPRESE ARTIGIANE.	2.048	2.048	647	1.294	1.294	360	1.276	1.276	64	446	446	3	34	34	—	—	—

N classi- fica- zione	RAMI, CLASSI E SOTTOCLASSI DI ATTIVITÀ ECONOMICA	I M P R E S E																
		1		2			3-5			6-10			11-20			21-50		
		Im- prese	Ad- detti	Im- prese	Addetti		Im- prese	Addetti		Im- prese	Addetti		Im- prese	Addetti		Im- prese	Addetti	
					To- tale	in unità locali situa- te nella pro- vincia		To- tale	in unità locali situa- te nella pro- vincia		To- tale	in unità locali situa- te nella pro- vincia		To- tale	in unità locali situa- te nella pro- vincia		To- tale	in unità locali situa- te nella pro- vincia
3.20	Industrie della gomma elastica	1	1	1	2	2	1	3	3	1	8	8	—	—	—	—	—	—
3.21	Produtz. della cellulosa per tessuti, delle fibre tessili artificiali e sintetiche . . .	—	—	—	—	—	—	—	—	—	—	—	—	—	—	—	—	—
3.22	Industrie della carta e della cartotecnica	—	—	—	—	—	—	—	—	—	—	—	—	—	—	—	—	—
3.23	Industrie poligrafiche ed editoriali . . .	1	1	1	2	2	3	11	11	—	—	—	1	15	15	—	—	—
3.24	Industrie foto-fono-cinematografiche . .	11	11	6	12	12	2	7	7	—	—	—	—	—	—	—	—	—
3.25	Produtz. oggetti in materie plastiche . .	—	—	—	—	—	—	—	—	—	—	—	—	—	—	—	—	—
3.26	Industrie manifatturiere varie	—	—	—	—	—	—	—	—	—	—	—	—	—	—	—	—	—
4	Costruzioni e install. di impianti . . .	32	32	16	32	32	31	107	107	14	99	99	9	133	133	10	334	289
4.01	Costruzioni	30	30	16	32	32	31	107	107	14	99	99	9	133	133	10	334	289
4.02	Installazione impianti.	2	2	—	—	—	—	—	—	—	—	—	—	—	—	—	—	—
5	Produtz. e distribuz. di energia elet- trica e gas, distribuzione di acqua	—	—	—	—	—	—	—	—	—	—	—	—	—	—	—	—	—
5.01	Produtz. e distribuz. di energia elettrica	—	—	—	—	—	—	—	—	—	—	—	—	—	—	—	—	—
5.02	Produtz. e distribuzione di gas	—	—	—	—	—	—	—	—	—	—	—	—	—	—	—	—	—
5.03	Distribuzione di acqua	—	—	—	—	—	—	—	—	—	—	—	—	—	—	—	—	—
6	Commercio	1.606	1.606	920	1.840	1.840	209	707	707	24	165	161	2	36	27	1	24	23
6.01	Commercio all'ingrosso	85	85	26	52	52	10	34	34	3	21	21	—	—	—	—	—	—
6.01 A	Prodotti agricoli e alimentari	74	74	22	44	44	7	25	25	3	21	21	—	—	—	—	—	—
6.01 B	Materie prime e ausil. non alimentari	7	7	4	8	8	1	3	3	—	—	—	—	—	—	—	—	—
6.01 C	Prodotti industriali non alimentari	4	4	—	—	—	2	6	6	—	—	—	—	—	—	—	—	—
6.02	Comm. al minuto generi alimentari . . .	496	496	264	528	528	62	201	201	4	31	31	—	—	—	—	—	—
6.03	Comm. al minuto prodotti tessili e arti- coli di vestiario e abbigliamento. . . .	218	218	133	266	266	17	55	55	3	23	23	—	—	—	—	—	—
6.04	Comm. al minuto prodotti meccanici . . .	174	174	91	182	182	35	129	129	4	25	21	2	36	27	1	24	23
6.05	Comm. al minuto generi diversi, alim. e non alimentari.	215	215	152	304	304	18	58	58	—	—	—	—	—	—	—	—	—
6.06	Commercio ambulante	241	241	93	186	186	19	63	63	—	—	—	—	—	—	—	—	—
6.07	Alberghi e pubblici esercizi	166	166	157	314	314	48	167	167	10	65	65	—	—	—	—	—	—
6.08	Attività ausiliarie del commercio. . . .	11	11	4	8	8	—	—	—	—	—	—	—	—	—	—	—	—
7	Trasporti e comunicazioni	197	197	71	142	142	22	83	83	3	21	21	2	28	28	1	22	22
7.01	Trasporti ferrov. e tramv. extraurbani . .	—	—	—	—	—	—	—	—	—	—	—	—	—	—	—	—	—
7.02	Trasporti extraurbani su strada	186	186	64	128	128	22	83	83	2	14	14	2	28	28	1	22	22
7.03	Trasporti urbani	5	5	1	2	2	—	—	—	—	—	—	—	—	—	—	—	—
7.04	Trasporti lacuali e fluviali.	—	—	—	—	—	—	—	—	—	—	—	—	—	—	—	—	—
7.05	Trasporti marittimi.	—	—	—	—	—	—	—	—	—	—	—	—	—	—	—	—	—
7.06	Trasporti aerei.	—	—	—	—	—	—	—	—	—	—	—	—	—	—	—	—	—
7.07	Attività ausiliarie dei trasporti	6	6	6	12	12	—	—	—	1	7	7	—	—	—	—	—	—
7.08	Comunicazioni	—	—	—	—	—	—	—	—	—	—	—	—	—	—	—	—	—
8	Credito, assicuraz. e gestioni finanz.	7	7	6	12	12	8	30	30	—	—	—	—	—	—	1	29	29
8.01	Credito	—	—	—	—	—	—	—	—	—	—	—	—	—	—	1	29	29
8.02	Assicurazione	7	7	3	6	6	3	11	11	—	—	—	—	—	—	—	—	—
8.03	Gestioni finanziarie.	—	—	3	6	6	5	19	19	—	—	—	—	—	—	—	—	—
9	Servizi e attività sociali varie	236	236	90	180	180	44	153	153	5	39	39	2	26	26	—	—	—
9.01	Servizi per l'igiene e la pulizia	203	203	78	156	156	32	112	112	3	22	22	2	26	26	—	—	—
9.02	Servizi dello spettacolo	2	2	2	4	4	6	23	23	2	17	17	—	—	—	—	—	—
9.03	Servizi sanitari.	30	30	10	20	20	5	15	15	—	—	—	—	—	—	—	—	—
9.03 A	Servizi sanitari privati	30	30	10	20	20	5	15	15	—	—	—	—	—	—	—	—	—
9.04	Servizi privati per l'istruzione e la for- mazione professionale.	1	1	—	—	—	1	3	3	—	—	—	—	—	—	—	—	—
9.08	Servizi vari, non altrove classificati . .	—	—	—	—	—	—	—	—	—	—	—	—	—	—	—	—	—
	TOTALE	3.732	3.732	1.512	3.024	3.024	558	1.936	1.936	84	586	582	19	279	270	16	492	436

per numero di addetti

INDIVIDUALI

CON ADDETTI

CON ADDETTI															TOTALE			N classi- fica- zione					
51-100			101-250			251-500			501-1000			1001-2000			oltre 2000								
Im- prese	Addetti		Im- prese	Addetti		Im- prese	Addetti		Im- prese	Addetti		Im- prese	Addetti		Im- prese	Addetti							
	To- tale	in unità locali situa- te nella pro- vincia		To- tale	in unità locali situa- te nella pro- vincia		To- tale	in unità locali situa- te nella pro- vincia		To- tale	in unità locali situa- te nella pro- vincia		To- tale	in unità locali situa- te nella pro- vincia		To- tale	in unità locali situa- te nella pro- vincia		To- tale	in unità locali situa- te nella pro- vincia			
—	—	—	—	—	—	—	—	—	—	—	—	—	—	—	—	—	—	—	4	14	14	3.20	
—	—	—	—	—	—	—	—	—	—	—	—	—	—	—	—	—	—	—	—	—	—	—	3.21
—	—	—	—	—	—	—	—	—	—	—	—	—	—	—	—	—	—	—	—	—	—	—	3.22
—	—	—	—	—	—	—	—	—	—	—	—	—	—	—	—	—	—	—	6	29	29	3.23	
—	—	—	—	—	—	—	—	—	—	—	—	—	—	—	—	—	—	—	19	30	30	3.24	
—	—	—	—	—	—	—	—	—	—	—	—	—	—	—	—	—	—	—	—	—	—	—	3.25
—	—	—	—	—	—	—	—	—	—	—	—	—	—	—	—	—	—	—	—	—	—	—	3.26
1	75	75	1	127	127	—	—	—	—	—	—	—	—	—	—	—	—	—	114	939	894	4	
1	75	75	1	127	127	—	—	—	—	—	—	—	—	—	—	—	—	—	112	937	892	4.01	
—	—	—	—	—	—	—	—	—	—	—	—	—	—	—	—	—	—	—	2	2	2	4.02	
—	—	—	—	—	—	—	—	—	—	—	—	—	—	—	—	—	—	—	—	—	—	—	5
—	—	—	—	—	—	—	—	—	—	—	—	—	—	—	—	—	—	—	—	—	—	—	5.01
—	—	—	—	—	—	—	—	—	—	—	—	—	—	—	—	—	—	—	—	—	—	—	5.02
—	—	—	—	—	—	—	—	—	—	—	—	—	—	—	—	—	—	—	—	—	—	—	5.03
—	—	—	—	—	—	—	—	—	—	—	—	—	—	—	—	—	—	—	2.762	4.378	4.364	6	
—	—	—	—	—	—	—	—	—	—	—	—	—	—	—	—	—	—	—	124	192	192	6.01	
—	—	—	—	—	—	—	—	—	—	—	—	—	—	—	—	—	—	—	106	164	164	6.01 A	
—	—	—	—	—	—	—	—	—	—	—	—	—	—	—	—	—	—	—	12	18	18	6.01 B	
—	—	—	—	—	—	—	—	—	—	—	—	—	—	—	—	—	—	—	6	10	10	6.01 C	
—	—	—	—	—	—	—	—	—	—	—	—	—	—	—	—	—	—	—	826	1.256	1.256	6.02	
—	—	—	—	—	—	—	—	—	—	—	—	—	—	—	—	—	—	—	371	562	562	6.03	
—	—	—	—	—	—	—	—	—	—	—	—	—	—	—	—	—	—	—	307	570	556	6.04	
—	—	—	—	—	—	—	—	—	—	—	—	—	—	—	—	—	—	—	385	577	577	6.05	
—	—	—	—	—	—	—	—	—	—	—	—	—	—	—	—	—	—	—	353	490	490	6.06	
—	—	—	—	—	—	—	—	—	—	—	—	—	—	—	—	—	—	—	381	712	712	6.07	
—	—	—	—	—	—	—	—	—	—	—	—	—	—	—	—	—	—	—	15	19	19	6.08	
—	—	—	—	—	—	—	—	—	—	—	—	—	—	—	—	—	—	—	296	493	493	7	
—	—	—	—	—	—	—	—	—	—	—	—	—	—	—	—	—	—	—	—	—	—	—	7.01
—	—	—	—	—	—	—	—	—	—	—	—	—	—	—	—	—	—	—	277	461	461	7.02	
—	—	—	—	—	—	—	—	—	—	—	—	—	—	—	—	—	—	—	6	7	7	7.03	
—	—	—	—	—	—	—	—	—	—	—	—	—	—	—	—	—	—	—	—	—	—	—	7.04
—	—	—	—	—	—	—	—	—	—	—	—	—	—	—	—	—	—	—	—	—	—	—	7.05
—	—	—	—	—	—	—	—	—	—	—	—	—	—	—	—	—	—	—	—	—	—	—	7.06
—	—	—	—	—	—	—	—	—	—	—	—	—	—	—	—	—	—	—	13	25	25	7.07	
—	—	—	—	—	—	—	—	—	—	—	—	—	—	—	—	—	—	—	—	—	—	—	7.08
—	—	—	—	—	—	—	—	—	—	—	—	—	—	—	—	—	—	—	22	78	78	8	
—	—	—	—	—	—	—	—	—	—	—	—	—	—	—	—	—	—	—	1	29	29	8.01	
—	—	—	—	—	—	—	—	—	—	—	—	—	—	—	—	—	—	—	13	24	24	8.02	
—	—	—	—	—	—	—	—	—	—	—	—	—	—	—	—	—	—	—	8	25	25	8.03	
—	—	—	—	—	—	—	—	—	—	—	—	—	—	—	—	—	—	—	377	634	634	9	
—	—	—	—	—	—	—	—	—	—	—	—	—	—	—	—	—	—	—	318	519	519	9.01	
—	—	—	—	—	—	—	—	—	—	—	—	—	—	—	—	—	—	—	12	46	46	9.02	
—	—	—	—	—	—	—	—	—	—	—	—	—	—	—	—	—	—	—	45	65	65	9.03	
—	—	—	—	—	—	—	—	—	—	—	—	—	—	—	—	—	—	—	45	65	65	9.03 A	
—	—	—	—	—	—	—	—	—	—	—	—	—	—	—	—	—	—	—	2	4	4	9.04	
—	—	—	—	—	—	—	—	—	—	—	—	—	—	—	—	—	—	—	—	—	—	—	9.08
1	75	75	2	231	231	—	—	—	—	—	—	—	—	—	—	—	—	—	5.924	10.355	10.286		

N classi- fica- zione	RAMI, CLASSI E SOTTOCLASSI DI ATTIVITÀ ECONOMICA	I M P R E S E																
		1		2			3-5			6-10			11-20			21-50		
		Im- prese	Ad- detti	Im- prese	Addetti		Im- prese	Addetti		Im- prese	Addetti		Im- prese	Addetti		Im- prese	Addetti	
					To- tale	in unità locali situa- te nella pro- vincia		To- tale	in unità locali situa- te nella pro- vincia		To- tale	in unità locali situa- te nella pro- vincia		To- tale	in unità locali situa- te nella pro- vincia		To- tale	in unità locali situa- te nella pro- vincia
3.20	Industrie della gomma elastica	—	—	—	—	—	—	—	—	—	—	—	—	—	—	—	—	
3.21	Prod. della cellulosa per tessuti, delle fibre tessili artificiali e sintetiche . .	—	—	—	—	—	—	—	—	—	—	—	—	—	—	—	—	
3.22	Industrie della carta e della cartotecnica	—	—	—	—	—	—	—	—	—	—	—	—	—	—	—	—	
3.23	Industrie poligrafiche ed editoriali. . .	—	—	—	—	—	—	—	1	6	6	—	—	—	—	—	—	
3.24	Industrie foto-fono-cinematografiche . .	—	—	—	—	—	—	—	—	—	—	—	—	—	—	—	—	
3.25	Prod. oggetti in materie plastiche . . .	—	—	—	—	—	—	—	—	—	—	—	—	—	—	—	—	
3.26	Industrie manifatturiere varie	—	—	—	—	—	—	—	—	—	—	—	—	—	—	—	—	
4	COSTRUZIONI E INSTALL. DI IMPIANTI .	—	—	2	4	4	—	—	3	22	22	2	27	27	—	—	—	
4.01	Costruzioni	—	—	2	4	4	—	—	3	22	22	2	27	27	—	—	—	
4.02	Installazione impianti.	—	—	—	—	—	—	—	—	—	—	—	—	—	—	—	—	
5	PRODUZ. E DISTRIBUZ. DI ENERGIA ELET- TRICA E GAS, DISTRIBUZIONE DI ACQUA	—	—	—	—	—	—	—	—	—	—	—	—	—	—	—	—	
5.01	Prod. e distribuz. di energia elettrica	—	—	—	—	—	—	—	—	—	—	—	—	—	—	—	—	
5.02	Prod. e distribuzione di gas.	—	—	—	—	—	—	—	—	—	—	—	—	—	—	—	—	
5.03	Distribuzione di acqua	—	—	—	—	—	—	—	—	—	—	—	—	—	—	—	—	
6	COMMERCIO	6	6	20	40	40	16	62	62	6	42	42	2	28	28	—	—	
6.01	Commercio all'ingrosso	2	2	5	10	10	4	15	15	—	—	—	—	—	—	—	—	
6.01 A	Prodotti agricoli e alimentari	1	1	5	10	10	3	10	10	—	—	—	—	—	—	—	—	
6.01 B	Materie prime e ausil. non alimentari	1	1	—	—	—	1	5	5	—	—	—	—	—	—	—	—	
6.01 C	Prodotti industriali non alimentari . .	—	—	—	—	—	—	—	—	—	—	—	—	—	—	—	—	
6.02	Comm. al minuto generi alimentari . . .	1	1	1	2	2	1	3	3	2	13	13	—	—	—	—	—	
6.03	Comm. al minuto prodotti tessili e arti- coli di vestiario e abbigliamento . . .	—	—	7	14	14	3	12	12	—	—	—	—	—	—	—	—	
6.04	Comm. al minuto prodotti meccanici . .	—	—	4	8	8	5	21	21	2	14	14	1	16	16	—	—	
6.05	Comm. al minuto generi diversi, alim. e non alimentari.	2	2	2	4	4	—	—	—	1	6	6	—	—	—	—	—	
6.06	Commercio ambulante	—	—	—	—	—	—	—	—	—	—	—	—	—	—	—	—	
6.07	Alberghi e pubblici esercizi	1	1	—	—	—	3	11	11	1	9	9	—	—	—	—	—	
6.08	Attività ausiliarie del commercio. . . .	—	—	1	2	2	—	—	—	—	—	1	12	12	—	—	—	
7	TRASPORTI E COMUNICAZIONI	4	4	28	56	56	5	20	20	3	24	24	1	18	18	1	23	
7.01	Trasporti ferrov. e tramv. extraurbani .	—	—	—	—	—	—	—	—	—	—	—	—	—	—	—	—	
7.02	Trasporti extraurbani su strada	4	4	27	54	54	4	16	16	2	16	16	1	18	18	—	—	
7.03	Trasporti urbani	—	—	1	2	2	—	—	—	—	—	—	—	—	—	1	23	
7.04	Trasporti lacuali e fluviali.	—	—	—	—	—	—	—	—	—	—	—	—	—	—	—	—	
7.05	Trasporti marittimi.	—	—	—	—	—	—	—	—	—	—	—	—	—	—	—	—	
7.06	Trasporti aerei.	—	—	—	—	—	—	—	—	—	—	—	—	—	—	—	—	
7.07	Attività ausiliarie dei trasporti	—	—	—	—	—	1	4	4	1	8	8	—	—	—	—	—	
7.08	Comunicazioni	—	—	—	—	—	—	—	—	—	—	—	—	—	—	—	—	
8	CREDITO, ASSICURAZ. E GESTIONI FINANZ.	1	1	2	4	4	1	5	5	—	—	—	—	—	—	—	—	
8.01	Credito	1	1	2	4	4	1	5	5	—	—	—	—	—	—	—	—	
8.02	Assicurazione	—	—	—	—	—	—	—	—	—	—	—	—	—	—	—	—	
8.03	Gestioni finanziarie.	—	—	—	—	—	—	—	—	—	—	—	—	—	—	—	—	
9	SERVIZI E ATTIVITÀ SOCIALI VARIE . . .	—	—	8	16	16	11	40	40	10	75	75	2	27	27	1	22	
9.01	Servizi per l'igiene e la pulizia	—	—	6	12	12	5	17	17	6	46	46	2	27	27	1	22	
9.02	Servizi dello spettacolo	—	—	2	4	4	5	19	19	4	29	29	—	—	—	—	—	
9.03	Servizi sanitari.	—	—	—	—	—	—	—	—	—	—	—	—	—	—	—	—	
9.03 A	Servizi sanitari privati	—	—	—	—	—	—	—	—	—	—	—	—	—	—	—	—	
9.04	Servizi privati per l'istruzione e la for- mazione professionale.	—	—	—	—	—	1	4	4	—	—	—	—	—	—	—	—	
9.08	Servizi vari, non altrove classificati . .	—	—	—	—	—	—	—	—	—	—	—	—	—	—	—	—	
	TOTALE	35	35	146	292	292	102	382	382	48	359	359	10	148	148	7	212	

per numero di addetti

ED ENTI

CON ADDETTI

CON ADDETTI															TOTALE			N classi- fica- zione			
51-100			101-250			251-500			501-1000			1001-2000			oltre 2000				Addetti		
Im- prese	Addetti		Im- prese	Addetti		Im- prese	Addetti		Im- prese	Addetti		Im- prese	Addetti		Im- prese	Addetti			Im- prese	Addetti	
	To- tale	in unità locali situa- te nella pro- vincia		To- tale	in unità locali situa- te nella pro- vincia		To- tale	in unità locali situa- te nella pro- vincia		To- tale	in unità locali situa- te nella pro- vincia		To- tale	in unità locali situa- te nella pro- vincia		To- tale	in unità locali situa- te nella pro- vincia	To- tale		in unità locali situa- te nella pro- vincia	To- tale
—	—	—	—	—	—	—	—	—	—	—	—	—	—	—	—	—	—	—	—	—	3.20
—	—	—	—	—	—	—	—	—	—	—	—	—	—	—	—	—	—	—	—	—	3.21
—	—	—	—	—	—	—	—	—	—	—	—	—	—	—	—	—	—	—	—	—	3.22
—	—	—	—	—	—	—	—	—	—	—	—	—	—	—	—	—	1	6	6	—	3.23
—	—	—	—	—	—	—	—	—	—	—	—	—	—	—	—	—	—	—	—	—	3.24
—	—	—	—	—	—	—	—	—	—	—	—	—	—	—	—	—	—	—	—	—	3.25
—	—	—	—	—	—	—	—	—	—	—	—	—	—	—	—	—	—	—	—	—	3.26
—	—	—	1	167	119	—	—	—	—	—	—	—	—	—	—	—	8	220	172	4	4
—	—	—	1	167	119	—	—	—	—	—	—	—	—	—	—	—	8	220	172	—	4.01
—	—	—	—	—	—	—	—	—	—	—	—	—	—	—	—	—	—	—	—	—	4.02
—	—	—	—	—	—	—	—	—	—	—	—	—	—	—	—	—	—	—	—	—	5
—	—	—	—	—	—	—	—	—	—	—	—	—	—	—	—	—	—	—	—	—	5.01
—	—	—	—	—	—	—	—	—	—	—	—	—	—	—	—	—	—	—	—	—	5.02
—	—	—	—	—	—	—	—	—	—	—	—	—	—	—	—	—	—	—	—	—	5.03
—	—	—	—	—	—	—	—	—	—	—	—	—	—	—	—	—	50	178	178	6	6
—	—	—	—	—	—	—	—	—	—	—	—	—	—	—	—	—	11	27	27	—	6.01
—	—	—	—	—	—	—	—	—	—	—	—	—	—	—	—	—	9	21	21	—	6.01 A
—	—	—	—	—	—	—	—	—	—	—	—	—	—	—	—	—	2	6	6	—	6.01 B
—	—	—	—	—	—	—	—	—	—	—	—	—	—	—	—	—	—	—	—	—	6.01 C
—	—	—	—	—	—	—	—	—	—	—	—	—	—	—	—	—	5	19	19	—	6.02
—	—	—	—	—	—	—	—	—	—	—	—	—	—	—	—	—	10	26	26	—	6.03
—	—	—	—	—	—	—	—	—	—	—	—	—	—	—	—	—	12	59	59	—	6.04
—	—	—	—	—	—	—	—	—	—	—	—	—	—	—	—	—	5	12	12	—	6.05
—	—	—	—	—	—	—	—	—	—	—	—	—	—	—	—	—	—	—	—	—	6.06
—	—	—	—	—	—	—	—	—	—	—	—	—	—	—	—	—	5	21	21	—	6.07
—	—	—	—	—	—	—	—	—	—	—	—	—	—	—	—	—	2	14	14	—	6.08
—	—	—	—	—	—	—	—	—	—	—	—	—	—	—	—	—	42	145	145	—	7
—	—	—	—	—	—	—	—	—	—	—	—	—	—	—	—	—	—	—	—	—	7.01
—	—	—	—	—	—	—	—	—	—	—	—	—	—	—	—	—	38	108	108	—	7.02
—	—	—	—	—	—	—	—	—	—	—	—	—	—	—	—	—	2	25	25	—	7.03
—	—	—	—	—	—	—	—	—	—	—	—	—	—	—	—	—	—	—	—	—	7.04
—	—	—	—	—	—	—	—	—	—	—	—	—	—	—	—	—	—	—	—	—	7.05
—	—	—	—	—	—	—	—	—	—	—	—	—	—	—	—	—	—	—	—	—	7.06
—	—	—	—	—	—	—	—	—	—	—	—	—	—	—	—	—	2	12	12	—	7.07
—	—	—	—	—	—	—	—	—	—	—	—	—	—	—	—	—	—	—	—	—	7.08
—	—	—	—	—	—	—	—	—	—	—	—	—	—	—	—	—	4	10	10	—	8
—	—	—	—	—	—	—	—	—	—	—	—	—	—	—	—	—	4	10	10	—	8.01
—	—	—	—	—	—	—	—	—	—	—	—	—	—	—	—	—	—	—	—	—	8.02
—	—	—	—	—	—	—	—	—	—	—	—	—	—	—	—	—	—	—	—	—	8.03
—	—	—	—	—	—	—	—	—	—	—	—	—	—	—	—	—	32	180	180	—	9
—	—	—	—	—	—	—	—	—	—	—	—	—	—	—	—	—	20	124	124	—	9.01
—	—	—	—	—	—	—	—	—	—	—	—	—	—	—	—	—	11	52	52	—	9.02
—	—	—	—	—	—	—	—	—	—	—	—	—	—	—	—	—	—	—	—	—	9.03
—	—	—	—	—	—	—	—	—	—	—	—	—	—	—	—	—	—	—	—	—	9.03 A
—	—	—	—	—	—	—	—	—	—	—	—	—	—	—	—	—	1	4	4	—	9.04
—	—	—	—	—	—	—	—	—	—	—	—	—	—	—	—	—	—	—	—	—	9.08
4	239	239	4	551	500	—	—	—	—	—	—	—	—	—	—	356	2.218	2.167	—	—	—

Segue TAV. 5 — Unità locali per tipo

N classi- fica- zione	RAMI, CLASSI E SOTTOCLASSI DI ATTIVITÀ ECONOMICA	UNITÀ LOCALI OPERATIVE				UNITÀ LOCALI AMMINISTRATIVE		T O T A L E	
		Totale		artigiane		Unità locali	Addetti	Unità locali	Addetti
		Unità locali	Addetti	Unità locali	Addetti				
3.20	Industrie della gomma elastica	5	12	3	4	—	—	5	12
3.21	Produz. della cellulosa per tessuti, delle fibre tessili artificiali e sintetiche . .	—	—	—	—	—	—	—	—
3.22	Industrie della carta e della cartotecnica	—	—	—	—	—	—	—	—
3.23	Industrie poligrafiche ed editoriali . . .	9	51	6	18	—	—	9	51
3.24	Industrie foto-fono-cinematografiche . .	22	33	20	30	—	—	22	33
3.25	Produz. oggetti in materie plastiche . .	—	—	—	—	—	—	—	—
3.26	Industrie manifatturiere varie	—	—	—	—	—	—	—	—
4	COSTRUZIONI E INSTALL. DI IMPIANTI .	161	1.628	86	255	2	10	163	1.638
4.01	Costruzioni	154	1.514	84	253	2	10	156	1.524
4.02	Installazione impianti.	7	114	2	2	—	—	7	114
5	PRODUZ. E DISTRIBUZ. DI ENERGIA ELET- TRICA E GAS, DISTRIBUZIONE DI ACQUA	23	236	—	—	—	—	23	236
5.01	Produz. e distribuz. di energia elettrica	2	82	—	—	—	—	2	82
5.02	Produz. e distribuzione di gas	—	—	—	—	—	—	—	—
5.03	Distribuzione di acqua	21	154	—	—	—	—	21	154
6	COMMERCIO	3.006	4.622	—	—	4	4	3.010	4.626
6.01	Commercio all'ingrosso	154	236	—	—	4	4	158	240
6.01 A	Prodotti agricoli e alimentari.	130	197	—	—	4	4	134	201
6.01 B	Materie prime e ausil. non alimentari	16	26	—	—	—	—	16	26
6.01 C	Prodotti industriali non alimentari	8	13	—	—	—	—	8	13
6.02	Comm. al minuto generi alimentari . .	870	1.269	—	—	—	—	870	1.269
6.03	Comm. al minuto prodotti tessili e ar- ticoli di vestiario e abbigliamento . .	407	592	—	—	—	—	407	592
6.04	Comm. al minuto prod. meccanici . . .	360	619	—	—	—	—	360	619
6.05	Comm. al minuto generi diversi, alim. e non alimentari.	413	588	—	—	—	—	413	588
6.06	Commercio ambulante	353	490	—	—	—	—	353	490
6.07	Alberghi e pubblici esercizi	429	787	—	—	—	—	429	787
6.08	Attività ausiliarie del commercio. . . .	20	41	—	—	—	—	20	41
7	TRASPORTI E COMUNICAZIONI.	413	1.405	299	464	1	29	414	1.434
7.01	Trasporti ferrov. e tramv. extraurbani .	19	362	—	—	—	—	19	362
7.02	Trasporti extraurbani su strada	332	643	280	427	—	—	332	643
7.03	Trasporti urbani	11	37	5	7	—	—	11	37
7.04	Trasporti lacuali e fluviali.	—	—	—	—	—	—	—	—
7.05	Trasporti marittimi.	—	—	—	—	—	—	—	—
7.06	Trasporti aerei.	—	—	—	—	—	—	—	—
7.07	Attività ausiliarie dei trasporti	15	37	14	30	—	—	15	37
7.08	Comunicazioni	36	326	—	—	1	29	37	355
8	CREDITO, ASSICURAZ. E GESTIONI FINANZ.	96	323	—	—	—	—	96	323
8.01	Credito	27	194	—	—	—	—	27	194
8.02	Assicurazione	15	26	—	—	—	—	15	26
8.03	Gestioni finanziarie.	54	103	—	—	—	—	54	103
9	SERVIZI E ATTIVITÀ SOCIALI VARIE . .	424	828	302	465	1	7	425	835
9.01	Servizi per l'igiene e la pulizia	348	645	302	465	1	7	349	652
9.02	Servizi dello spettacolo	28	111	—	—	—	—	28	111
9.03	Servizi sanitari.	45	64	—	—	—	—	45	64
9.03 A	Servizi sanitari privati	45	64	—	—	—	—	45	64
9.04	Servizi privati per l'istruzione e la for- mazione professionale	3	8	—	—	—	—	3	8
9.08	Servizi vari, non altrove classificati . .	—	—	—	—	—	—	—	—
	TOTALE	6.830	14.504	3.144	5.036	13	101	6.843	14.605

N classi- fica- zione	RAMI, CLASSI E SOTTOCLASSI DI ATTIVITÀ ECONOMICA	UNITÀ LOCALI											
		1		2		3-5		6-10		11-20		21-50	
		Unità locali	Ad- detti	Unità locali	Ad- detti	Unità locali	Ad- detti	Unità locali	Ad- detti	Unità locali	Ad- detti	Unità locali	Ad- detti
3.20	Industrie della gomma elastica	2	2	2	4	—	—	1	6	—	—	—	—
3.21	Prod. della cellulosa per tessuti, delle fibre tessili artificiali e sintetiche . .	—	—	—	—	—	—	—	—	—	—	—	—
3.22	Industria della carta e della cartotecnica	—	—	—	—	—	—	—	—	—	—	—	—
3.23	Industrie poligrafiche ed editoriali . .	1	1	2	4	4	15	—	—	2	31	—	—
3.24	Industrie foto-fono-cinematografiche . .	14	14	6	12	2	7	—	—	—	—	—	—
3.25	Prod. oggetti in materie plastiche . .	—	—	—	—	—	—	—	—	—	—	—	—
3.26	Industrie manifatturiere varie	—	—	—	—	—	—	—	—	—	—	—	—
4	COSTRUZIONI E INSTALL. DI IMPIANTI .	38	38	18	36	34	116	30	212	20	272	18	586
4.01	Costruzioni	36	36	18	36	33	112	29	204	19	260	16	498
4.C2	Installazione impianti.	2	2	—	—	1	4	1	8	1	12	2	88
5	PRODUZ. E DISTRIBUZ. DI ENERGIA ELET- TRICA E GAS, DISTRIBUZIONE DI ACQUA	2	2	5	10	11	41	3	18	—	—	—	—
5.01	Prod. e distrib. di energia elettrica	—	—	—	—	1	4	—	—	—	—	—	—
5.02	Prod. e distribuzione di gas	—	—	—	—	—	—	—	—	—	—	—	—
5.03	Distribuzione di acqua	2	2	5	10	10	37	3	18	—	—	—	—
6	COMMERCIO	1.830	1.830	969	1.938	186	632	19	128	4	53	2	45
6.01	Commercio all'ingrosso	115	115	28	56	11	41	4	28	—	—	—	—
6.01 A	Prodotti agricoli e alimentari	98	98	25	50	7	25	4	28	—	—	—	—
6.01 B	Materie prime e ausil. non alimentari	11	11	3	6	2	9	—	—	—	—	—	—
6.01 C	Prodotti industriali non alimentari	6	6	—	—	2	7	—	—	—	—	—	—
6.02	Comm. al minuto generi alimentari . .	544	544	274	548	48	152	4	25	—	—	—	—
6.03	Comm. al minuto prodotti tessili e arti- coli di vestiario e abbigliamento . .	254	254	133	266	19	62	1	10	—	—	—	—
6.04	Comm. al minuto prod. meccanici . . .	207	207	113	226	35	127	3	22	1	16	1	21
6.05	Comm. al minuto generi diversi, alim. e non alimentari.	248	248	157	314	8	26	—	—	—	—	—	—
6.06	Commercio ambulante	241	241	93	186	19	63	—	—	—	—	—	—
6.07	Alberghi e pubblici esercizi	208	208	167	334	44	153	7	43	2	25	1	24
6.08	Attività ausiliarie del commercio. . . .	13	13	4	8	2	8	—	—	1	12	—	—
7	TRASPORTI E COMUNICAZIONI	215	215	107	214	47	171	25	191	11	161	6	210
7.01	Trasporti ferrov. e tramv. extraurbani .	1	1	—	—	2	8	7	56	5	67	3	116
7.02	Trasporti extraurbani su strada	202	202	97	194	23	84	6	46	3	46	—	—
7.03	Trasporti urbani	6	6	4	8	—	—	—	—	—	—	1	23
7.04	Trasporti lacuali e fluviali.	—	—	—	—	—	—	—	—	—	—	—	—
7.05	Trasporti marittimi.	—	—	—	—	—	—	—	—	—	—	—	—
7.06	Trasporti aerei.	—	—	—	—	—	—	—	—	—	—	—	—
7.07	Attività ausiliarie dei trasporti	6	6	6	12	1	4	2	15	—	—	—	—
7.08	Comunicazioni	—	—	—	—	21	75	10	74	3	48	2	71
8	CREDITO, ASSICURAZ. E GESTIONI FINANZ.	41	41	22	44	25	93	4	30	2	32	1	25
8.01	Credito	4	4	4	8	12	47	3	20	2	32	1	25
8.02	Assicurazione	9	9	3	6	3	11	—	—	—	—	—	—
8.03	Gestioni finanziarie.	28	28	15	30	10	35	1	10	—	—	—	—
9	SERVIZI E ATTIVITÀ SOCIALI VARIE	250	250	97	194	57	200	17	130	4	61	—	—
9.01	Servizi per l'igiene e la pulizia	213	213	84	168	38	132	10	78	4	61	—	—
9.02	Servizi dello spettacolo	5	5	4	8	12	46	7	52	—	—	—	—
9.03	Servizi sanitari.	31	31	9	18	5	15	—	—	—	—	—	—
9.03 A	Servizi sanitari privati	31	31	9	18	5	15	—	—	—	—	—	—
9.04	Servizi privati per l'istruzione e la for- mazione professionale.	1	1	—	—	2	7	—	—	—	—	—	—
9.08	Servizi vari, non altrove classificati . .	—	—	—	—	—	—	—	—	—	—	—	—
	TOTALE	4.142	4.142	1.750	3.500	679	2.378	156	1.112	57	807	35	1.114
	UNITÀ LOCALI OPERATIVE	4.138	4.138	1.749	3.498	676	2.368	153	1.091	57	807	33	1.050
	UNITÀ LOCALI AMMINISTRATIVE	4	4	1	2	3	10	3	21	—	—	2	64

per numero di addetti

CON ADDETTI														UNITÀ LOCALI SENZA ADDETTI	TOTALE		N classi- fica- zione
51-100		101-250		251-500		501-1000		1001-2000		oltre 2000		Totale			Unità locali	Ad- detti	
Unità locali	Ad- detti	Unità locali	Ad- detti	Unità locali	Ad- detti	Unità locali	Ad- detti	Unità locali	Ad- detti	Unità locali	Ad- detti	Unità locali	Ad- detti				
—	—	—	—	—	—	—	—	—	—	—	—	5	12	—	5	12	3.20
—	—	—	—	—	—	—	—	—	—	—	—	—	—	—	—	—	3.21
—	—	—	—	—	—	—	—	—	—	—	—	—	—	—	—	—	3.22
—	—	—	—	—	—	—	—	—	—	—	—	9	51	—	9	51	3.23
—	—	—	—	—	—	—	—	—	—	—	—	22	33	—	22	33	3.24
—	—	—	—	—	—	—	—	—	—	—	—	—	—	—	—	—	3.25
—	—	—	—	—	—	—	—	—	—	—	—	—	—	—	—	—	3.26
4	265	1	113	—	—	—	—	—	—	—	—	163	1.638	—	163	1.638	4
4	265	1	113	—	—	—	—	—	—	—	—	156	1.524	—	156	1.524	4.01
—	—	—	—	—	—	—	—	—	—	—	—	7	114	—	7	114	4.02
2	165	—	—	—	—	—	—	—	—	—	—	23	236	—	23	236	5
1	78	—	—	—	—	—	—	—	—	—	—	2	82	—	2	82	5.01
—	—	—	—	—	—	—	—	—	—	—	—	—	—	—	—	—	5.02
1	87	—	—	—	—	—	—	—	—	—	—	21	154	—	21	154	5.03
—	—	—	—	—	—	—	—	—	—	—	—	3.010	4.625	—	3.010	4.625	6
—	—	—	—	—	—	—	—	—	—	—	—	158	240	—	158	240	6.01
—	—	—	—	—	—	—	—	—	—	—	—	134	201	—	134	201	6.01 A
—	—	—	—	—	—	—	—	—	—	—	—	16	26	—	16	26	6.01 B
—	—	—	—	—	—	—	—	—	—	—	—	8	13	—	8	13	6.01 C
—	—	—	—	—	—	—	—	—	—	—	—	870	1.269	—	870	1.269	6.02
—	—	—	—	—	—	—	—	—	—	—	—	407	592	—	407	592	6.03
—	—	—	—	—	—	—	—	—	—	—	—	360	619	—	360	619	6.04
—	—	—	—	—	—	—	—	—	—	—	—	413	588	—	413	588	6.05
—	—	—	—	—	—	—	—	—	—	—	—	353	490	—	353	490	6.06
—	—	—	—	—	—	—	—	—	—	—	—	429	787	—	429	787	6.07
—	—	—	—	—	—	—	—	—	—	—	—	20	41	—	20	41	6.08
2	158	1	114	—	—	—	—	—	—	—	—	414	1.434	—	414	1.434	7
—	—	1	114	—	—	—	—	—	—	—	—	19	362	—	19	362	7.01
1	71	—	—	—	—	—	—	—	—	—	—	332	643	—	332	643	7.02
—	—	—	—	—	—	—	—	—	—	—	—	11	37	—	11	37	7.03
—	—	—	—	—	—	—	—	—	—	—	—	—	—	—	—	—	7.04
—	—	—	—	—	—	—	—	—	—	—	—	—	—	—	—	—	7.05
—	—	—	—	—	—	—	—	—	—	—	—	—	—	—	—	—	7.06
—	—	—	—	—	—	—	—	—	—	—	—	15	37	—	15	37	7.07
1	87	—	—	—	—	—	—	—	—	—	—	37	355	—	37	355	7.08
1	58	—	—	—	—	—	—	—	—	—	—	96	323	—	96	323	8
1	58	—	—	—	—	—	—	—	—	—	—	27	194	—	27	194	8.01
—	—	—	—	—	—	—	—	—	—	—	—	15	26	—	15	26	8.02
—	—	—	—	—	—	—	—	—	—	—	—	54	103	—	54	103	8.03
—	—	—	—	—	—	—	—	—	—	—	—	425	835	—	425	835	9
—	—	—	—	—	—	—	—	—	—	—	—	349	652	—	349	652	9.01
—	—	—	—	—	—	—	—	—	—	—	—	28	111	—	28	111	9.02
—	—	—	—	—	—	—	—	—	—	—	—	45	64	—	45	64	9.03
—	—	—	—	—	—	—	—	—	—	—	—	45	64	—	45	64	9.03 A
—	—	—	—	—	—	—	—	—	—	—	—	3	8	—	3	8	9.04
—	—	—	—	—	—	—	—	—	—	—	—	—	—	—	—	—	9.08
19	1.325	2	227	—	—	—	—	—	—	—	—	6.840	14.605	3	6.843	14.605	
19	1.325	2	227	—	—	—	—	—	—	—	—	6.827	14.504	3	6.830	14.504	
—	—	—	—	—	—	—	—	—	—	—	—	13	101	—	13	101	

Segue Tav. 7 — Unità locali con e senza forza motrice

N classi- fica- zione	RAMI, CLASSI E SOTTOCLASSI DI ATTIVITÀ ECONOMICA	UNITÀ LOCALI CON FORZA MOTRICE						UNITÀ LOCALI SENZA FORZA MOTRICE				TOTALE		
		Totale			artigiane			Totale		artigiane		Unità locali	Ad- detti	Potenza utilizzabile HP
		Unità locali	Ad- detti	Potenza utilizzabile HP	Unità locali	Ad- detti	Potenza utilizzabile HP	Unità locali	Ad- detti	Unità locali	Ad- detti			
3.20	Industrie della gomma elastica	4	10	39	3	4	7	1	2	—	—	5	12	39
3.21	Produtz. della cellulosa per tessuti, delle fibre tessili artificiali e sintetiche .	—	—	—	—	—	—	—	—	—	—	—	—	—
3.22	Industrie della carta e della cartotecnica	—	—	—	—	—	—	—	—	—	—	—	—	—
3.23	Industrie poligrafiche ed editoriali . . .	7	45	115	5	14	23	2	6	1	4	9	51	115
3.24	Industrie foto-fono-cinematografiche . .	2	4	2	2	4	2	20	29	18	26	22	33	2
3.25	Produtz. oggetti in materie plastiche . .	—	—	—	—	—	—	—	—	—	—	—	—	—
3.26	Industrie manifatturiere varie	—	—	—	—	—	—	—	—	—	—	—	—	—
4	COSTRUZIONI E INSTALLAZ. DI IMPIANTI	42	789	832	16	62	139	121	849	70	193	163	1.638	832
4.01	Costruzioni	42	789	832	16	62	139	114	735	68	191	156	1.524	832
4.02	Installazione impianti.	—	—	—	—	—	—	7	114	2	2	7	114	—
5	PRODUTZ. E DISTRIBUZ. DI ENERGIA ELET- TRICA E GAS, DISTRIBUZIONE DI ACQUA	6	21	180	—	—	—	17	215	—	—	23	236	180
5.01	Produtz. e distribuz. di energia elettrica	1	4	52	—	—	—	1	78	—	—	2	82	52
5.02	Produtz. e distribuzione di gas.	—	—	—	—	—	—	—	—	—	—	—	—	—
5.03	Distribuzione di acqua	5	17	128	—	—	—	16	137	—	—	21	154	128
6	COMMERCIO	435	853	1.571	—	—	—	2.574	3.773	—	—	3.010	4.626	1.571
6.01	Commercio all'ingrosso	1	4	6	—	—	—	157	236	—	—	158	240	6
6.01 A	Prodotti agricoli e alimentari	—	—	—	—	—	—	134	201	—	—	134	201	—
6.01 B	Materie prime e ausil. non alimentari	1	4	6	—	—	—	15	22	—	—	16	26	6
6.01 C	Prodotti industriali non alimentari	—	—	—	—	—	—	8	13	—	—	8	13	—
6.02	Comm. al minuto generi alimentari . .	192	329	882	—	—	—	678	940	—	—	870	1.269	882
6.03	Comm. al minuto prodotti tessili e ar- tificoli di vestiario e abbigliamento . .	2	5	..	—	—	—	405	597	—	—	407	592	..
6.04	Comm. al minuto prod. meccanici . . .	31	69	96	—	—	—	329	550	—	—	360	619	96
6.05	Comm. al minuto generi diversi, alim. e non alimentari.	13	27	16	—	—	—	400	561	—	—	413	588	16
6.06	Commercio ambulante	—	—	—	—	—	—	353	490	—	—	353	490	—
6.07	Alberghi e pubblici esercizi	197	419	571	—	—	—	232	368	—	—	429	787	571
6.08	Attività ausiliarie del commercio. . . .	—	—	—	—	—	—	20	41	—	—	20	41	—
7	TRASPORTI E COMUNICAZIONI.	18	366	162	10	25	46	396	1.068	289	439	414	1.434	162
7.01	Trasporti ferrov. e tramv. extraurbani	4	215	75	—	—	—	15	147	—	—	19	362	75
7.02	Trasporti extraurbani su strada	10	123	72	7	20	35	322	520	273	407	332	643	72
7.03	Trasporti urbani	1	23	4	—	—	—	10	14	5	7	11	37	4
7.04	Trasporti lacuali e fluviali.	—	—	—	—	—	—	—	—	—	—	—	—	—
7.05	Trasporti marittimi.	—	—	—	—	—	—	—	—	—	—	—	—	—
7.06	Trasporti aerei.	—	—	—	—	—	—	—	—	—	—	—	—	—
7.07	Attività ausiliarie dei trasporti	3	5	11	3	5	11	12	32	11	25	15	37	11
7.08	Comunicazioni	—	—	—	—	—	—	37	355	—	—	37	355	—
8	CREDITO, ASSICURAZ. E GESTIONI FINANZ.	1	25	3	—	—	—	95	298	—	—	96	323	3
8.01	Credito	1	25	3	—	—	—	26	169	—	—	27	194	3
8.02	Assicurazione	—	—	—	—	—	—	15	26	—	—	15	26	—
8.03	Gestioni finanziarie.	—	—	—	—	—	—	54	103	—	—	54	103	—
9	SERVIZI E ATTIVITÀ SOCIALI VARIE . .	132	299	401	102	188	240	293	536	200	277	425	835	401
9.01	Servizi per l'igiene e la pulizia	109	208	289	102	188	240	240	444	200	277	349	652	289
9.02	Servizi dello spettacolo	23	91	112	—	—	—	5	20	—	—	28	111	112
9.03	Servizi sanitari.	—	—	—	—	—	—	45	64	—	—	45	64	—
9.03 A	Servizi sanitari privati	—	—	—	—	—	—	45	64	—	—	45	64	—
9.04	Servizi privati per l'istruzione e la for- mazione professionale.	—	—	—	—	—	—	3	8	—	—	3	8	—
9.08	Servizi vari, non altrove classificati . .	—	—	—	—	—	—	—	—	—	—	—	—	—
	TOTALE . . .	1.390	4.942	19.370	759	1.642	6.568	5.453	9.663	2.385	3.394	6.843	14.605	19.370

TAV. 8 — Unità locali con forza motrice per tipo di motori

N classi- ficazione	RAMI E CLASSI DI ATTIVITÀ ECONOMICA	TOTALE UNITÀ LOCALI CON FORZA MOTRICE	UNITÀ LOCALI CON								
			Motori primi			Generatori di energia elettrica			Motori elettrici		
			Unità locali	Motori primi	Potenza HP	Unità locali	Genera- tori di energia elettrica	Potenza kW	Unità locali	Motori elettrici	Potenza kW
1	AGRICOLTURA, FORESTE, CACCIA E PESCA	16	3	3	55	3	3	34	15	90	502,4
1.03	Foreste	2	—	—	—	—	—	—	2	18	143,5
1.04	Pesca	—	—	—	—	—	—	—	—	—	—
1.05	Attività connesse con l'agricoltura	14	3	3	55	3	3	34	13	72	358,9
2	INDUSTRIE ESTRATTIVE	8	5	13	343	1	1	12	5	23	146,0
2.01	Estraz. di carboni fossili e di torba	—	—	—	—	—	—	—	—	—	—
2.02	Estraz. di combustibili liquidi e gassosi	1	1	3	39	1	1	12	—	—	—
2.03	Estraz. di minerali metalliferi	—	—	—	—	—	—	—	—	—	—
2.04	Estraz. di altri minerali.	7	4	10	304	—	—	—	5	23	146,0
3	INDUSTRIE MANIFATTURIERE	731	14	18	3.597	2	5	2.440	727	2.802	10.830,8
3.01	Industrie alimentari e affini.	275	8	10	3.424	2	5	2.440	271	1.292	7.233,4
3.02	Industria del tabacco.	4	—	—	—	—	—	—	4	10	25,7
3.03	Seta, cotone e lav. fibre tess. artificiali	—	—	—	—	—	—	—	—	—	—
3.04	Industrie della lana	1	—	—	—	—	—	—	1	10	41,3
3.05	Ind. delle fibre dure e tessili varie	4	—	—	—	—	—	—	4	4	1,6
3.06	Ind. del vestiario e dell'abbigliamento	4	—	—	—	—	—	—	4	46	59,4
3.07	Industrie delle calzature	3	—	—	—	—	—	—	3	6	3,9
3.08	Ind. delle pelli e del cuoio	—	—	—	—	—	—	—	—	—	—
3.09	Ind. mobilio e arredam. in legno	45	—	—	—	—	—	—	45	108	200,2
3.10	Industrie del legno.	179	2	2	54	—	—	—	179	414	823,3
3.11	Industrie metallurgiche	—	—	—	—	—	—	—	—	—	—
3.12	Macch. non elettr., carpenteria metallica	3	—	—	—	—	—	—	3	28	60,9
3.13	Macchine e apparecchi elettrici	—	—	—	—	—	—	—	—	—	—
3.14	Mecc. di precisione ; oreficeria, argenteria	—	—	—	—	—	—	—	—	—	—
3.15	Officine meccaniche.	176	3	3	95	—	—	—	176	479	788,2
3.16	Industrie costruz. mezzi di trasporto	—	—	—	—	—	—	—	—	—	—
3.17	Industrie lavoraz. minerali non metalliferi	24	1	3	24	—	—	—	24	354	1.477,6
3.18	Industrie chimiche	—	—	—	—	—	—	—	—	—	—
3.19	Industrie derivati petrolio e carbone	—	—	—	—	—	—	—	—	—	—
3.20	Industrie della gomma elastica	4	—	—	—	—	—	—	4	12	28,8
3.21	Prod. cellul. per tess., fibre tess. artific.	—	—	—	—	—	—	—	—	—	—
3.22	Industrie della carta e cartotecnica	—	—	—	—	—	—	—	—	—	—
3.23	Industrie poligrafiche ed editoriali	7	—	—	—	—	—	—	7	35	85,0
3.24	Industrie foto-fono-cinematografiche	2	—	—	—	—	—	—	2	4	1,5
3.25	Prod. oggetti in materie plastiche	—	—	—	—	—	—	—	—	—	—
3.26	Industrie manifatturiere varie	—	—	—	—	—	—	—	—	—	—
4	COSTRUZIONI E INSTALL. DI IMPIANTI	42	8	44	266	1	2	83	37	116	462,9
4.01	Costruzioni	42	8	44	266	1	2	83	37	116	462,9
4.02	Installazione impianti.	—	—	—	—	—	—	—	—	—	—
5	ENERGIA ELETTRICA, GAS E ACQUA	6	—	—	—	—	—	—	6	27	132,9
5.01	Prod. e distribuz. di energia elettrica	1	—	—	—	—	—	—	1	19	38,4
5.02	Produzione e distribuzione di gas	—	—	—	—	—	—	—	—	—	—
5.03	Distribuzione di acqua	5	—	—	—	—	—	—	5	8	94,5
6	COMMERCIO	436	—	—	—	—	—	—	436	759	1.163,6
6.01	Commercio all'ingrosso	1	—	—	—	—	—	—	1	5	4,4
6.02	Comm. al minuto generi alimentari	192	—	—	—	—	—	—	192	257	648,1
6.03	Comm. al min. prod. tess. e art. abbigl.	2	—	—	—	—	—	—	2	2	0,4
6.04	Comm. al minuto prod. meccanici	31	—	—	—	—	—	—	31	81	70,6
6.05	Comm. al min. gen. alim. e non alim.	13	—	—	—	—	—	—	13	17	13,4
6.06	Commercio ambulante	—	—	—	—	—	—	—	—	—	—
6.07	Alberghi e pubblici esercizi	197	—	—	—	—	—	—	197	397	426,7
6.08	Attività ausiliarie del commercio.	—	—	—	—	—	—	—	—	—	—
7	TRASPORTI E COMUNICAZIONI	18	4	9	64	—	—	—	16	55	72,7
7.01	Trasporti ferrov. e tramv. extraurbani	4	4	9	64	—	—	—	2	2	8,5
7.02	Trasporti extraurbani su strada	10	—	—	—	—	—	—	10	43	53,4
7.03	Trasporti urbani	1	—	—	—	—	—	—	1	3	2,7
7.04	Trasporti lacuali e fluviali.	—	—	—	—	—	—	—	—	—	—
7.05	Trasporti marittimi.	—	—	—	—	—	—	—	—	—	—
7.06	Trasporti aerei.	—	—	—	—	—	—	—	—	—	—
7.07	Attività ausiliarie dei trasporti	3	—	—	—	—	—	—	3	7	8,1
7.08	Comunicazioni	—	—	—	—	—	—	—	—	—	—
8	CREDITO E ASSICURAZIONE	1	—	—	—	—	—	—	1	1	2,0
8.01	Credito	1	—	—	—	—	—	—	1	1	2,0
8.02	Assicurazione	—	—	—	—	—	—	—	—	—	—
8.03	Gestioni finanziarie.	—	—	—	—	—	—	—	—	—	—
9	SERVIZI E ATTIVITÀ SOCIALI VARIE	132	—	—	—	—	—	—	132	283	293,6
9.01	Servizi per l'igiene e la pulizia	109	—	—	—	—	—	—	109	226	211,0
9.02	Servizi dello spettacolo	23	—	—	—	—	—	—	23	57	82,6
9.03	Servizi sanitari.	—	—	—	—	—	—	—	—	—	—
9.04	Servizi privati per l'istruzione.	—	—	—	—	—	—	—	—	—	—
9.08	Servizi vari, non altrove classificati	—	—	—	—	—	—	—	—	—	—
	TOTALE	1.390	34	87	4.325	7	11	2.569	1.375	4.156	13.606,9

TAV. 9 — Unità locali, addetti e potenza utilizzabile, per categoria di attività economica

N classi- fica- zione	RAMI, CLASSI, SOTTOCLASSI E CATEGORIE DI ATTIVITÀ ECONOMICA	UNITÀ LOCALI			N classi- fica- zione	RAMI, CLASSI, SOTTOCLASSI E CATEGORIE DI ATTIVITÀ ECONOMICA	UNITÀ LOCALI		
		N	Addetti	Potenza utilizza- bile HP			N	Addetti	Potenza utilizza- bile HP
1	AGRIC., FORESTE E PESCA. . .	208	504	708	<i>3.01 B</i>	<i>Industria dolciaria.</i>	15	32	25
1.03	FORESTE	8	62	195	3.01.05	Prod. biscotti e pasticceria. . .	14	25	25
1.03.02	Aziende di utilizz. del bosco . .	8	62	195	3.01.06	Produzione cioccol. e caramelle	1	7	—
					3.01.07	Produzione gelati	—	—	—
1.04	PESCA	—	—	—	<i>3.01 C</i>	<i>Industria conserviera.</i>	5	7	—
1.04 A	<i>Pesca in acque dolci.</i>	—	—	—	3.01.08	Macellaz., lavor. e conserv. carni	4	6	—
1.04.02	Pesca e allev. in acque dolci. . .	—	—	—	3.01.09	Lav. e conserv. prod. alim. pesca	—	—	—
1.04 B	<i>Pesca e allev. in acque marine . .</i>	—	—	—	3.01.10	Cons. e trasf. frutta e ortaggi .	1	1	—
1.04.03	Pesca da terra	—	—	—	3.01.11	Estratti, dadi alim. e torref.caffè	—	—	—
1.04.04	Pesca con naviglio	—	—	—	<i>3.01 D</i>	<i>Industria casearia</i>	3	17	38
1.04.05	Pesca con tonnare.	—	—	—	3.01.12	Trattam. igien. latte alimentare	1	11	37
1.04.06	Allev. pesci e molluschi bivalvi	—	—	—	3.01.13	Trasformazione del latte	2	6	1
1.05	ATTIV. CONNESSE CON L'AGRICOLTURA	200	442	513	<i>3.01 E</i>	<i>Industria olearia.</i>	164	419	1.541
1.05 A	<i>Attiv. trasf. annesse ad az. agric.</i>	13	65	499	3.01.14	Prod. olio d'oliva per spremitura	164	419	1.544
1.05.01	Conserv. e trasf. frutta e ortaggi	1	22	—	3.01.15	Prod. olio di semi per spremitura	—	—	—
1.05.02	Trasformazione del latte	—	—	—	3.01.16	Prod. olio al solv. da sanse oliva	—	—	—
1.05.03	Prod. olio oliva per spremitura.	8	15	162	3.01.17	Raff. oli veg., prod. oli per sintesi	—	—	—
1.05.04	Prod. vini e mosti concentrati.	2	15	55	<i>3.01 F</i>	<i>Industrie alimentari varie.</i>	4	104	5.072
1.05.05	Altri stab.di trasf.ann.ad az.agr.	2	13	282	3.01.18	Prod. e raffinaz. zucchero . . .	2	102	5.061
1.05 B	<i>Esercizio di macchine agricole. . .</i>	159	280	14	3.01.19	Prod. ostie, con e cialde . . .	—	—	—
1.05.06	Macchine agricole conto terzi. .	151	246	14	3.01.20	Produzione di lieviti.	—	—	—
1.05.07	Macchine agricole di consorzi e cooperative aziendali.	8	34	—	3.01.21	Altri stab. delle ind. alimentari	2	2	11
1.05 C	<i>Enti economici per l'agricoltura . .</i>	28	97	—	<i>3.01 G</i>	<i>Industrie bevande alcoliche</i>	4	19	17
1.05.08	Produzione e distribuzione mezzi tecnici per l'agricoltura	28	97	—	3.01.22	Prod. vini e mosti concentrati	3	13	12
					3.01.23	Alcol di 2ª cat., acquav. e liquori	1	6	5
					3.01.24	Malto, birra ed estratti di malto	—	—	—
2	INDUSTRIE ESTRATTIVE.	11	125	526	<i>3.01 H</i>	<i>Industrie delle bevande analcoliche.</i>	13	27	53
2.01	ESTRAZ. CARBONI FOSSILI E TORBA .	—	—	—	3.01.25	Bevande analcoliche e seltz . .	13	27	53
2.01.01	Miniere di carboni fossili.	—	—	—	<i>3.01 I</i>	<i>Industria del freddo</i>	3	6	72
2.01.02	Ricerche di carboni fossili	—	—	—	3.01.26	Produzione di ghiaccio.	3	6	72
2.01.03	Miniere di lignite	—	—	—	3.01.27	Mag. frigor. per conto terzi . .	—	—	—
2.01.04	Cave di torba.	—	—	—	3.02	INDUSTRIA DEL TABACCO.	9	106	35
2.01.05	Ricerche di lignite.	—	—	—	3.02.01	Stagion., manipol. foglie tabacco	9	106	35
2.01.06	Ricerche di torba	—	—	—	3.02.02	Lavoraz. tabacchi stagionati . .	—	—	—
2.02	ESTRAZ. COMBUST. LIQUIDI E GASSOSI	1	19	23	3.03	INDUSTRIA TESSILI.	13	15	—
2.02.01	Min. combust. liquidi e gassosi	1	19	23	<i>3.03 A</i>	<i>Industria della seta</i>	—	—	—
2.02.02	Ric. combust. liquidi e gassosi	—	—	—	3.03.01	Produzione del seme bachi. . .	—	—	—
2.03	ESTRAZIONE MINERALI METALLIFERI.	—	—	—	3.03.02	Essiccazione di bozzoli.	—	—	—
2.03.01	Miniere di minerali ferrosi	—	—	—	3.03.03	Trattura della seta	—	—	—
2.03.02	Min. di min. metallif. non ferrosi	—	—	—	3.03.04	Torcitura della seta	—	—	—
2.03.03	Ricerche di minerali metalliferi	—	—	—	3.03.05	Filatura di cascami di seta. . .	—	—	—
2.04	ESTRAZIONE DI ALTRI MINERALI. . .	10	106	503	3.03.06	Tessitura della seta	—	—	—
2.04 A	<i>Estr. marmo e pietre da costruz. .</i>	8	91	486	3.03.07	Tint., stampa filati e tessuti seta	—	—	—
2.04.01	Cave di marmo e pietre affini.	6	77	280	<i>3.03 B</i>	<i>Industria del cotone</i>	13	15	—
2.04.02	Cave di sabbia, ghiaia e pietrisco	2	14	206	3.03.08	Filatura e ritorcitura del cotone	—	—	—
2.04 B	<i>Estr. solfo, sale e altri min. non met.</i>	2	15	17	3.03.09	Tessitura del cotone.	13	15	—
2.04.03	Miniere di solfo.	—	—	—	3.03.10	Tint., stampa, tessuti di cotone	—	—	—
2.04.04	Prod. sale marino e di ebollizione.	—	—	—	<i>3.03 C</i>	<i>Lav. fibre tessili artificiali e sintetiche</i>	—	—	—
2.04.05	Sorgenti di acque minerali	—	—	—	3.03.11	Torc. fibre tessili artif. e sintet.	—	—	—
2.04.06	Estr. caolino, argilla e gesso . . .	2	15	17	3.03.12	Tess. fibre tessili artif. e sintet.	—	—	—
2.04.07	Ricerche minerali non metalliferi	—	—	—	3.03.13	Tint., stampa, fib. tess.art. e sint.	—	—	—
2.04.08	Estr. di altri miner. non metallif.	—	—	—	3.04	INDUSTRIE DELLA LANA	3	6	56
3	INDUSTRIE MANIFATTURIERE .	2.493	4.884	14.987	3.04.01	Lavatura meccanica della lana.	—	—	—
3.01	INDUSTRIE ALIMENTARI E AFFINI . .	401	1.251	9.944	3.04.02	Pettinatura della lana	—	—	—
3.01 A	<i>Ind. molitoria e pastificazione. . .</i>	190	620	3.123	3.04.03	Filatura della lana pettinata . .	—	—	—
3.01.01	Pilatura e altre lavoraz. di cereali	—	—	—	3.04.04	Filatura della lana cardata. . .	1	4	56
3.01.02	Molitura di cereali.	70	321	2.671	3.04.05	Tessitura della lana	—	—	—
3.01.03	Panificazione	118	267	181	3.04.06	Filat. e tess. a mano della lana	2	2	—
3.01.04	Pastificazione	2	32	271	3.04.07	Tintura, stampa tessuti di lana	—	—	—
					3.05	IND. FIBRE DURE E TESSILI VARIE .	119	156	2
					<i>3.05 A</i>	<i>Industria canapa, lino e iuta</i>	4	7	1
					3.05.01	Lavorazione canapa e lino	—	—	—
					3.05.02	Lavorazione della iuta.	—	—	—
					3.05.03	Fabbricazione cordami e spaghi	4	7	1

Seque Tav. 9 — Unità locali, addetti e potenza utilizzabile, per categoria di attività economica

N. classificazione	RAMI, CLASSI, SOTTOCLASSI E CATEGORIE DI ATTIVITÀ ECONOMICA	UNITÀ LOCALI			N. classificazione	RAMI, CLASSI, SOTTOCLASSI E CATEGORIE DI ATTIVITÀ ECONOMICA	UNITÀ LOCALI		
		N	Addetti	Potenza utilizzabile HP			N	Addetti	Potenza utilizzabile HP
3.05 B	<i>Ind. tessili non altrove classificate</i>	115	149	1	3.12	MACCH. NON ELETTR. E CARP. METALL.	4	17	83
3.05.04	Lavor. e classif. cascami tessili	—	—	—					
3.05.05	Fabbricazione tappeti da terra . . .	—	—	—	3.12 A	<i>Fonderia di 2ª fusione.</i>	—	—	—
3.05.06	Tessuti di maglia e maglieria. . . .	98	127	1	3.12.01	Fonderie di ghisa	—	—	—
3.05.07	Reti da pesca e da caccia	—	—	—	3.12.02	Fonderie di metalli non ferrosi	—	—	—
3.05.08	Corde e tappeti di cocco.	—	—	—					
3.05.09	Passamanerie, tulli, veli, pizzi . . .	17	22	—	3.12 B	<i>Macch. motr., app. imp. soll. e trasp.</i>	—	—	—
3.05.10	Nastri e tessuti elastici	—	—	—	3.12.03	Macchine motrici non elettriche	—	—	—
3.05.11	Lavoraz. setole, pelo, penne	—	—	—	3.12.04	Trasmissioni e organi relativi	—	—	—
3.05.12	Filatura e tessitura dell'amianto . . .	—	—	—	3.12.05	App. per imp. di sollev. e trasp.	—	—	—
3.05.13	Filati, tessuti non altrove classif. . .	—	—	—	3.12.06	Motori a comb.interna per aerom.	—	—	—
3.05.14	Tint., stampa, tess. non altr. class. . .	—	—	—					
3.06	IND. VESTIARIO E ABBIGLIAMENTO. . . .	602	945	82	3.12 C	<i>Macchine utensili</i>	—	—	—
3.06.01	Fabbricazione feltri e cappelli	—	—	—	3.12.07	Macch. utens. per lav. metalli	—	—	—
3.06.02	Fabbr. trece e cappelli di paglia	—	—	—	3.12.08	Macch. utens. per lavor. legno.	—	—	—
3.06.03	Laboratori di modisteria.	1	1	—	3.12.09	Utensileria per macchine utensili	—	—	—
3.06.04	Laboratori confezione vestiario	559	893	82	3.12 D	<i>Macch. operatr. e per agricoltura</i>	1	2	10
3.06.05	Laboratori confezione pellicce.	—	—	—	3.12.10	Macch. per agricoltura.	1	2	10
3.06.06	Laboratori confezione biancheria	29	29	—	3.12.11	Macch. per estraz. e tratt. miner.	—	—	—
3.06.07	Fabbricazione guanti in pelle.	—	—	—	3.12.12	Macch. per ind. tessile e vestiario	—	—	—
3.06.08	Oggetti di ornamento e arredam.	5	5	—	3.12.13	Macch. per carta e grafiche	—	—	—
3.06.09	Fabbricazione di bottoni.	—	—	—	3.12.14	Macch. per siderurgia e fonderia	—	—	—
3.06.10	Confez. varie o access. vestiario	—	—	—	3.12.15	Macch. per ind. chimiche e alim.	—	—	—
3.06.11	Labor. di tappezziere in stoffa.	8	17	—	3.12.16	Pompe, compressori e simili	—	—	—
3.06.12	Laboratori di materassaio	—	—	—					
3.07	INDUSTRIE DELLE CALZATURE.	401	454	5	3.12 E	<i>Carpent. metall. e appar. termici</i>	1	11	29
3.07.01	Calzaturifici.	1	2	—	3.12.17	Carpenteria metallica	1	11	29
3.07.02	Confez. e rip. a mano di calzature	400	452	5	3.12.18	Mobili e arredi metallici	—	—	—
3.07.03	Riparaz. a macchina di calzature	—	—	—	3.12.19	Forni a combust. e appar. termici	—	—	—
3.08	INDUSTRIE DELLE PELLI E DEL CUOIO	25	27	—	3.12.20	Appar. termici per uso domestico	—	—	—
3.08.01	Concerie	—	—	—	3.12.21	Carrozze per bambini e infermi	—	—	—
3.08.02	Concia, tint. pelli per pellicceria	—	—	—	3.12.22	Costruz. caldaie e serbatoi	—	—	—
3.08.03	Fabbr. articoli di cuoio e pelle	25	27	—	3.12.23	Costruz. appar. igienico-sanitari.	—	—	—
3.09	IND. MOBILIO E ARREDAM. IN LEGNO	73	143	266	3.12 F	<i>Prod. mecc. non altrove classificati.</i>	2	4	44
3.09.01	Fabbr. mobili e arred. in legno	67	137	266	3.12.24	Serram. e minuterie metalliche.	—	—	—
3.09.02	Laccat., dorat., lucidatura mobili	6	6	—	3.12.25	Scatolame e fustame metallico.	—	—	—
3.10	INDUSTRIE DEL LEGNO.	340	483	1.165	3.12.26	Fabbricazione molle	—	—	—
3.10 A	<i>Ind. del legno, del sughero e affini</i>	324	461	1.120	3.12.27	Bulloneria e viteria lavorata	1	3	44
3.10.01	Stagion. e conserv. del legno	3	7	24	3.12.28	Stoviglie, vasellame, posateria	1	1	—
3.10.02	Prod. compensati e tranciati	—	—	—	3.12.29	Coltell. ed attrezzi per mestieri	—	—	—
3.10.03	Fabbricaz. recipienti in legno	19	20	14	3.12.30	Armi da fuoco e materiale bellico	—	—	—
3.10.04	Falegnameria e carpent. in legno	260	374	989					
3.10.05	Fabbric. utensili e attrezzi.	12	14	1	3.13	APPAR. ELETTR. E DI TELECOMUNICAZ.	—	—	—
3.10.06	Prepar. crine veget. e lav. vimini	2	2	—	3.13.01	Macchine e apparecchi elettrici.	—	—	—
3.10.07	Fabbricazione scope	1	1	—	3.13.02	Apparecchi di telecomunicazione	—	—	—
3.10.08	Lavorazione sughero.	—	—	—					
3.10.09	Fabbricazione infissi.	27	46	92	3.14	MECC. DI PRECIS., OREFIC., ARGENT.	2	3	—
3.10.10	Fabbricazione bauli in legno	—	—	—	3.14.01	Apparecchi per prove materiali	—	—	—
3.10.11	Fabbricaz. di casse da morto	—	—	—	3.14.02	Orologi e movimenti orologeria	—	—	—
3.10.12	Fabbric. di modelli per fonderia	—	—	—	3.14.03	Strumenti ottici.	—	—	—
3.10 B	<i>Ind. veic. e carpent. navale in legno</i>	16	19	45	3.14.04	Strum. per misure peso e capacità	—	—	—
3.10.13	Costruz. e riparaz. veicoli in legno	16	19	45	3.14.05	Macchine per scrivere e calcolare	—	—	—
3.10.14	Carpenteria navale in legno	—	—	—	3.14.06	Strum. e apparecchi per medicina	2	3	—
3.11	INDUSTRIE METALLURGICHE.	—	—	—	3.14.07	Medaglie, oreficeria e argenteria	—	—	—
3.11.01	Prod. ghisa, acciaio e ferroleghe	—	—	—	3.14.08	Strum. topografici e geodetici	—	—	—
3.11.02	Trafilazione a freddo di tubi	—	—	—	3.14.09	Costruz. bilance precisione	—	—	—
3.11.03	Prod. e lavor. metalli non ferrosi	—	—	—					
3.11.04	Pezzi acc. fucin. e stamp. a caldo	—	—	—	3.15	OFFICINE MECCANICHE	413	735	1.159
3.11.05	Fabbric. tubi senza saldatura	—	—	—	3.15.01	Fuc., stamp. e imb. met. ferrosi	—	—	—
3.11.06	Prod. fili ferro e acciaio	—	—	—	3.15.02	Fuc., stamp., imbut. met. non fer.	1	2	2
3.11.07	Derivati lavorazione del filo	—	—	—	3.15.03	Tratt. sup. ed elettrolit. met.	—	—	—
3.11.08	Prod. bulloni e dadi grezzi	—	—	—	3.15.04	Picchettaggio e coloritura navi.	—	—	—
					3.15.05	Off. da ramaio, stagino, fabbro	236	329	473
					3.15.06	Riparazioni di autoveicoli	61	166	199
					3.15.07	Riparaz. motoveicoli e biciclette	22	33	4
					3.15.08	Rip. imp. frig. e macch. per scriv.	7	9	6
					3.15.09	Lav. e riparaz. mecc. generiche	62	163	452
					3.15.10	Ripar. macch. elettr. e telecom.	9	11	8
					3.15.11	Rip. appar. riscald. e idrico-san.	4	11	15
					3.15.12	Riparazione fonografi	—	—	—
					3.15.13	Ripar. strum. scientifici e di precis.	—	—	—

Segue TAV. 9 — Unità locali, addetti e potenza utilizzabile, per categoria di attività economica

N classi- fica- zione	RAMI, CLASSI, SOTTOCLASSI E CATEGORIE DI ATTIVITÀ ECONOMICA	UNITÀ LOCALI			N classi- fica- zione	RAMI, CLASSI, SOTTOCLASSI E CATEGORIE DI ATTIVITÀ ECONOMICA	UNITÀ LOCALI		
		N	Addetti	Potenza utilizza- bile HP			N	Addetti	Potenza utilizza- bile HP
3.15.14	Riparaz. strumenti ottici. . . .	—	—	—	3.23	IND. POLIGRAFICHE ED EDITORIALI .	9	51	115
3.15.15	Riparazione di orologeria. . . .	11	11	—	3.23.01	Stabilimenti arti grafiche. . . .	7	47	108
3.15.16	Riparaz. strumenti musicali . .	—	—	—	3.23.02	Legatorie e rilegatorie	1	2	—
3.16	COSTRUZ. MEZZI DI TRASPORTO . . .	—	—	—	3.23.03	Edizione e agenzie di stampa .	—	—	—
3.16.01	Biciclette e loro parti	—	—	—	3.23.04	Laboratori produzione disegni .	1	2	7
3.16.02	Motoveicoli e mototelai	—	—	—	3.24	IND. FOTO-FONO-CINEMATOGRAFICHE .	22	33	2
3.16.03	Autoveicoli e autotelai	—	—	—	3.24.01	Studi fotografici.	22	33	2
3.16.04	Carrozzerie per auto-motoveicoli	—	—	—	3.24.02	Prod., sincron., doppiat. films	—	—	—
3.16.05	Parti e access. di auto-motoveic.	—	—	—	3.24.03	Incis. ediz. dischi fonografici . .	—	—	—
3.16.06	Materiale rotabile ferro-tramviar.	—	—	—	3.25	OGGETTI IN MATERIE PLASTICHE . .	—	—	—
3.16.07	Costruz. altri veicoli metallici .	—	—	—	3.25.01	Art. per ind. mecc. e mezzi trasp.	—	—	—
3.16.08	Costruz. e riparaz. di aeromobili	—	—	—	3.25.02	Fabbric. pavimenti, piastrelle . .	—	—	—
3.16.09	Cantieri navali per costr. metall.	—	—	—	3.25.03	Art. per ind. elettr. ed elettrodom.	—	—	—
3.16.10	Cantieri per demolizione navi .	—	—	—	3.25.04	Art. per ottica, foto-cinematogr.	—	—	—
3.17	LAVORAZ. MINERALI NON METALLIFERI	47	438	2.034	3.25.05	Artic. per industria chimica . .	—	—	—
3.17.01	Macinaz. minerali non metalliferi	1	9	18	3.25.06	Artic. per abbigliam. e arredam.	—	—	—
3.17.02	Lavorazione pietra da costruz. .	1	1	—	3.25.07	Artic. per farmacia e medicina.	—	—	—
3.17.03	Lavorazione marmi e pietre affini	11	28	141	3.25.08	Artic. per cancelleria e simili .	—	—	—
3.17.04	Fabbricazione cemento.	—	—	—	3.25.09	Artic. per imballaggi e confez. .	—	—	—
3.17.05	Produzione calce viva e idrata.	—	—	—	3.25.10	Giocattoli e parti di strum. mus.	—	—	—
3.17.06	Produzione calce idraulica . . .	—	—	—	3.25.11	Fabbricaz. di articoli vari . . .	—	—	—
3.17.07	Produzione di gesso	—	—	—	3.26	INDUSTRIE MANIFATTURIERE VARIE .	—	—	—
3.17.08	Fabbricazione laterizi	17	294	1.458	3.26.01	Cavi e condutt. elettrici isolati	—	—	—
3.17.09	Ceramica, grès e mater. refratt.	10	17	29	3.26.02	Lamp. elettr., lamp. e tubi lumin.	—	—	—
3.17.10	Fabbricazione abrasivi naturali.	—	—	—	3.26.03	Fabbric. strumenti musicali . .	—	—	—
3.17.11	Fabbr. manufatti in cemento .	7	89	388	3.26.04	Fabbric. e preparaz. cartapepera	—	—	—
3.17.12	Fabbr. lastre, tubi di cem.-am.	—	—	—	3.26.05	Carta carb., nastri macch. scriv.	—	—	—
3.17.13	Fabbricazione e lavor. vetro . .	—	—	—	3.26.06	Materiali dielettrici	—	—	—
3.17.14	Lavoraz. pietre dure e preziose	—	—	—	3.26.07	Armat. e montat. per occhiali.	—	—	—
3.17.15	Fabbr.altri prod.min.non metall.	—	—	—	3.26.08	Manichini e materiali didattici .	—	—	—
3.18	INDUSTRIE CHIMICHE.	5	9	—	3.26.09	Altre industrie manifatturiere .	—	—	—
3.18.01	Chimico-estratt. e chimico-miner.	—	—	—	4	COSTRUZ. E INSTALL. IMPIANTI	163	1.638	832
3.18.02	Produzione di esplosivi	5	9	—	4.01	COSTRUZIONI	156	1.524	832
3.18.03	Acido solforico, concimi fosfatici	—	—	—	4.01.01	Cantieri per costruz. edili . . .	93	867	355
3.18.04	Soda, potassa, cloro e derivati .	—	—	—	4.01.02	Mov. di terra e lavori stradali .	27	470	166
3.18.05	Prod. elettrodi di carbone . . .	—	—	—	4.01.03	Edilizia specializzata	5	107	277
3.18.06	Carburo di calcio e abrasivi artif.	—	—	—	4.01.04	Edil. minore, attiv. aus. edilizia	31	80	34
3.18.07	Acido acetico e alcol metilico .	—	—	—	4.02	INDUSTRIE INSTALLAZIONE IMPIANTI .	7	114	—
3.18.08	Alcol etilico di 1ª categoria . .	—	—	—	4.02.01	Impianti riscald. idrico-sanitari.	2	48	—
3.18.09	Produzione di gas compressi . .	—	—	—	4.02.02	Imp. prod. e trasf. energia elettr.	5	66	—
3.18.10	Oli e grassi vegetali ed animali	—	—	—	4.02.03	Imp. telegr. telef. e radiotelegraf.	—	—	—
3.18.11	Saponi, detersivi, profumerie . .	—	—	—	4.02.04	Manutenz. e conduz. impianti .	—	—	—
3.18.12	Prod. dei derivati agrumari . . .	—	—	—	5	ENERG. ELETTR., GAS E ACQUA	23	236	180
3.18.13	Tartari, tartrati e derivati . . .	—	—	—	5.01	PROD. E DISTRIB. ENERGIA ELETTRICA	2	82	52
3.18.14	Produzione farmaceut. ed affini	—	—	—	5.01.01	Prod. e distr. energia idroelettrica	2	82	52
3.18.15	Estratti per conca e tinta . . .	—	—	—	5.01.02	Prod. e distr. energia termoelett.	—	—	—
3.18.16	Colori organici sintetici	—	—	—	5.02	PRODUZIONE E DISTRIBUZIONE GAS .	—	—	—
3.18.17	Vernici, pitture, inchiostri, colle	—	—	—	5.02.01	Prod. e distrib. gas illuminante	—	—	—
3.18.18	Mat. plastiche e resine sintetiche	—	—	—	5.02.02	Trasporto e distrib. gas naturali	—	—	—
3.18.19	Trasparente di cellulosa	—	—	—	5.02.03	Imbottigliamento gas in bombole	—	—	—
3.18.20	Produzione di materiali sensibili	—	—	—	5.03	DISTRIBUZIONE DI ACQUA	21	154	128
3.18.21	Produzioni chimiche varie	—	—	—	5.03.01	Distribuzione acqua potabile . .	21	154	128
3.18.22	Laboratori analisi chimiche . .	—	—	—	5.03.02	Distribuzione acqua non potabile	—	—	—
3.19	DERIVATI PETROLIO E CARBONE . .	—	—	—	6	COMMERCIO.	3.010	4.626	1.571
3.19.01	Oli minerali, miscele lubrificanti	—	—	—	6.01	COMMERCIO ALL'INGROSSO	158	240	6
3.19.02	Raffinerie di petrolio	—	—	—	6.01 A	Prodotti agricoli e alimentari . . .	134	201	—
3.19.03	Derivati distillazione del carbone	—	—	—	6.01.01	Cereali e legumi secchi.	51	62	—
3.19.04	Cokerie.	—	—	—	6.01.02	Sementi e piante officinali	—	—	—
3.20	INDUSTRIE DELLA GOMMA ELASTICA .	5	12	39	6.01.03	Fiori, piante ornam. e semi giard.	—	—	—
3.20.01	Prod. artic. gomma elastica.	—	—	—	6.01.04	Frutta, agrumi, ortaggi e funghi	13	14	—
3.20.02	Vulcan. e ripar. oggetti gomma	5	12	39					
3.21	PROD. CELL. TESS. E FIBRE TESS. ARTIF.	—	—	—					
3.21.01	Produzione cellul. per usi tessili	—	—	—					
3.21.02	Fibre tessili artific. e sintetiche.	—	—	—					
3.22	IND. DELLA CARTA E CARTOTECNICA.	—	—	—					
3.22.01	Fabbricaz. di carta e cartone .	—	—	—					
3.22.02	Trasformazione carta e cartone.	—	—	—					

Segue TAV. 9 — Unità locali, addetti e potenza utilizzabile, per categoria di attività economica

N classi- fica- zione	RAMI, CLASSI, SOTTOCLASSI E CATEGORIE DI ATTIVITÀ ECONOMICA	UNITÀ LOCALI			N classi- fica- zione	RAMI, CLASSI, SOTTOCLASSI E CATEGORIE DI ATTIVITÀ ECONOMICA	UNITÀ LOCALI		
		N	Addetti	Potenza utilizza- bile HP			N	Addetti	Potenza utilizza- bile HP
6.01.05	Animali vivi (bovini, suini, ecc.)	3	4	—	6.02.03	Macell. di carne ovina e caprina	1	1	—
6.01.06	Uova e animali vivi da cortile	2	2	—	6.02.04	Macellerie di carne mista . . .	224	315	182
6.01.07	Carni bovine, suine, equine, ovine	—	—	—	6.02.05	Tripperie	—	—	—
6.01.08	Pollame morto e selvaggina . .	—	—	—	6.02.06	Rivend. pollame e selvaggina .	—	—	—
6.01.09	Salumi e conserve alimentari . .	4	13	—	6.02.07	Pizzicherie e rosticcerie	18	31	5
6.01.10	Prod. pesca, freschi e congelati	—	—	—	6.02.08	Rivendite di pesce	—	—	—
6.01.11	Prodotti pesca, secchi e conserv.	—	—	—	6.02.09	Latterie (senza lic. di P.S.) . .	43	64	34
6.01.12	Latte, latticini e formaggi . . .	4	9	—	6.02.10	Cereali, farine, paste alimentari	139	186	84
6.01.13	Farine, pane, paste alimentari . .	10	17	—	6.02.11	Pane e altri gen.al., con ann.forno	23	68	533
6.01.14	Vino, aceto e acque minerali . .	42	72	—	6.02.12	Gen.alim.con ann.ost.senza cuc.	12	17	—
6.01.15	Oli alimentari.	2	4	—	6.02.13	Dolciumi	1	1	—
6.01.16	Caffè e surrogati caffè	—	—	—	6.02.14	Frutta, ortaggi, legumi freschi .	64	86	—
6.01.17	Dolciumi di ogni genere	—	—	—	6.02.15	Drogherie	22	31	3
6.01.18	Foraggi e semi oleosi	1	1	—	6.02.16	Vini, liquori, oli.	27	30	3
6.01.19	Zucchero	—	—	—	6.02.17	Tabacchi e altri generi monop.	81	139	1
6.01.20	Droghe, spezie e coloniali	—	—	—	6.02.18	Supermercati	1	1	—
6.01.21	Prod. agricoli e alimentari vari	2	3	—	6.02.19	Generi alimentari vari	207	288	32
6.01 B	Mat. prime e ausil. non alimentari	16	26	6	6.03	COMM. MIN. PROD. TESS. E ART. VEST.	407	592	..
6.01.22	Fibre tess. e filati uso industr.	—	—	—	6.03.01	Tessuti per abbigliam. e vestiario	85	127	..
6.01.23	Legname e affini	1	5	—	6.03.02	Confez. uomo, signora e bambino	16	29	—
6.01.24	Pelli greggie	1	2	—	6.03.03	Bianch., magl., art. abbigliam. .	43	56	—
6.01.25	Solfo, pietre per uso industriale	—	—	—	6.03.04	Filati, mercerie, passam. e ricami	79	114	—
6.01.26	Materiali da costruzione	12	14	—	6.03.05	Cappelli	—	—	—
6.01.27	Metalli ferrosi.	—	—	—	6.03.06	Cuoi, pellami e access. calzat. .	5	5	—
6.01.28	Metalli non ferrosi.	—	—	—	6.03.07	Calzature.	68	109	—
6.01.29	Minerali metalliferi	—	—	—	6.03.08	Ombrelli, bastoni, artic. viaggio	—	—	—
6.01.30	Combustibili solidi.	—	—	—	6.03.09	Pelliccerie	—	—	—
6.01.31	Oli miner., carbur. e lubrificanti	1	4	6	6.03.10	Articoli sportivi.	—	—	—
6.01.32	Cenci, cascami, carta da macero	1	1	—	6.03.11	Art. gomma, effetti vest. gomm.	—	—	—
6.01.33	Rottami metallici	—	—	—	6.03.12	Spaghi, cordami, sacchi, tele juta	2	2	—
6.01 C	Prodotti industriali non aliment. .	8	13	—	6.03.13	Art. in vimini, giunchi e simili	—	—	—
6.01.34	Prod. finiti in ferro o altro met.	—	—	—	6.03.14	Mobili	31	44	—
6.01.35	Macchine utensili	—	—	—	6.03.15	Stucchi, carte da parati ed affini	—	—	—
6.01.36	Macchine per l'industria tessile.	—	—	—	6.03.16	Utens., casual, vetrerie, ceramiche	23	33	—
6.01.37	Macchine per l'edilizia.	—	—	—	6.03.17	Chincaglierie e bigiotterie . . .	2	2	—
6.01.38	Altre macch. per ind. e comm.	—	—	—	6.03.18	Botteghe antiquarie	—	—	—
6.01.39	Attrezzi e mater. per uso industr.	—	—	—	6.03.19	Ogg. d'arte moderna e contemp.	—	—	—
6.01.40	Macchine e attrezzi agricoli . . .	1	3	—	6.03.20	Quadri, bronzi, sculture, stampe	—	—	—
6.01.41	Macchine per scrivere e calcolare	—	—	—	6.03.21	Arredi sacri e articoli religiosi .	1	1	—
6.01.42	Appar. e mater. radio-televisivo	—	—	—	6.03.22	Gioiell., orficc., argent. e orolog.	38	51	..
6.01.43	Appar. ott., fotog., strum. precis.	—	—	—	6.03.23	Fiori e piante ornam. e da fiore	8	12	—
6.01.44	Orologerie ed accessori.	—	—	—	6.03.24	Tessuti per arredam. e tendaggi	—	—	—
6.01.45	Veicoli, access. e parti ricambio	—	—	—	6.03.25	Grandi magazzini	—	—	—
6.01.46	Gioie, pietre e metalli preziosi.	—	—	—	6.03.26	Indumenti e oggetti usati . . .	2	2	—
6.01.47	Prodotti chimici per l'agricoltura	3	3	—	6.03.27	Altri prodotti tess. e art. vestiario	4	5	—
6.01.48	Cuoi e pelli conciate	—	—	—	6.04	COMM. MINUTO PROD. MECCAN. E AFFINI	360	619	96
6.01.49	Calzature ed access. per calzature	—	—	—	6.04.01	Ferramenta, utensili, casseforti.	48	74	3
6.01.50	Tessuti per abbigliamento	—	—	—	6.04.02	Appar. e mater. per imp. idraul.	8	16	—
6.01.51	Tessuti per arredamento	—	—	—	6.04.03	Macch. ap. attr. per agr. e ind.	1	1	—
6.01.52	Filati, cucir., mercer. e passaman.	—	—	—	6.04.04	Macch., mob., attr. met. per uffici	2	2	—
6.01.53	Articoli abbigliam. e vestiario . .	—	—	—	6.04.05	Mater. elettr., oggetti illuminaz.	16	23	—
6.01.54	Pellicce e pelli da pellicceria . .	—	—	—	6.04.06	Apparecchi elettrodomestici. . .	32	49	1
6.01.55	Art. da viaggio, pellett., marocch.	—	—	—	6.04.07	Macch., mob. in met. per uso dom.	8	33	1
6.01.56	Mobili	2	5	—	6.04.08	Appar. ott., fot., strum. di precis.	3	3	—
6.01.57	Oggetti di arredamento	—	—	—	6.04.09	Armi, muniz., attr. caccia e pesca	2	2	—
6.01.58	Carta da parati.	—	—	—	6.04.10	Veicoli, pezzi ricambio e access.	24	61	17
6.01.59	Macch. e appar. per uso domestico	—	—	—	6.04.11	Motoveic., bicicl., pezzi ricambio	9	11	—
6.01.60	Vetrerie, cristallerie, ceramiche .	—	—	—	6.04.12	Catolerie.	16	24	—
6.01.61	Spaghi e cordami, sacchi e simili	—	—	—	6.04.13	Librerie	10	14	—
6.01.62	Recip. in legno, articoli vimini.	—	—	—	6.04.14	Rivendite giornali e riviste . .	9	16	—
6.01.63	Carta e cartone in genere	1	1	—	6.04.15	App. rad.-telev., gramm., dischi	28	36	—
6.01.64	Artic. cartoleria e cancelleria . .	—	—	—	6.04.16	Pianof. e strum. a fiato e corda	—	—	—
6.01.65	Libri.	—	—	—	6.04.17	Edizioni musicali	—	—	—
6.01.66	Prod. chimici, oli e grassi per ind.	—	—	—	6.04.18	Giocattoli e affini	1	2	—
6.01.67	Colori e vernici	—	—	—	6.04.19	Vernici, smalti, colori, pennelli.	16	21	—
6.01.68	Saponi bucato, deters. e candele	—	—	—	6.04.20	Laterizi, cemento, calce	30	61	5
6.01.69	Special. medicinali e profumeria	1	1	—	6.04.21	Art. sanit., prod. chimico-farmac.	—	—	—
6.01.70	Art. sanit., da medic. e ferri chir.	—	—	—	6.04.22	Profum., ogg. per toletta e igien.	4	8	—
6.01.71	Giocattoli e articoli sportivi . . .	—	—	—	6.04.23	Distributori di carburanti	37	76	69
6.01.72	Strum. musicali e accessori	—	—	—	6.04.24	Distributori di gas in bombole.	28	47	—
6.01.73	Altri prod. ind. non alimentari.	—	—	—	6.04.25	Legna da ardere e carbone . . .	1	1	—
6.02	COMM. MINUTO GENERI ALIMENTARI.	870	1.269	882	6.04.26	Concimi e altri prod. utili agric.	12	15	—
6.02.01	Macellerie di carne bovina	—	—	—	6.04.27	Saponi da bucato, detersivi, ecc.	4	5	—
6.02.02	Macellerie di carne equina	7	11	5					

Segue Tav. 9 — Unità locali, addetti e potenza utilizzabile, per categoria di attività economica

N classi- fica- zione	RAMI, CLASSI, SOTTOCLASSI E CATEGORIE DI ATTIVITÀ ECONOMICA	UNITÀ LOCALI			N classi- fica- zione	RAMI, CLASSI, SOTTOCLASSI E CATEGORIE DI ATTIVITÀ ECONOMICA	UNITÀ LOCALI		
		N	Addetti	Potenza utilizza- bile HP			N	Addetti	Potenza utilizza- bile HP
6.04.28	Francobolli da collezione . . .	—	—	—	7.05	TRASPORTI MARITTIMI	—	—	—
6.04.29	Animali vivi (pesci col., cani, ecc.)	—	—	—	7.05.01	Navigazione di cabotaggio . . .	—	—	—
6.04.30	Altri articoli e prodotti vari . .	11	18	—	7.05.02	Navigazione internazionale . . .	—	—	—
6.05	COMM. MIN. GEN. ALIM. E NON ALIM.	413	588	16	7.06	TRASPORTI AEREI	—	—	—
6.05.01	Carne, pollame, selvagg. e uova	—	—	—	7.06.01	Servizi di trasporti interni . . .	—	—	—
6.05.02	Pane, paste alimentari e farine.	327	455	6	7.06.02	Servizi di trasp. internazionali .	—	—	—
6.05.03	Pizzic., salum., sals., rosticcerie .	10	12	1	7.07	ATTIVITÀ AUSILIARIE TRASPORTI . .	15	37	11
6.05.04	Frutta, ortaggi e generi affini . .	10	15	—	7.07.01	Agenzie di viaggio e turismo . .	1	7	—
6.05.05	Vini, liquori, oli.	2	3	—	7.07.02	Servizi ausiliari ferrovie	—	—	—
6.05.06	Generi alimentari vari	46	79	9	7.07.03	Serv. ausil. trasp. su via ordin.	5	8	11
6.05.07	Tessuti, biancheria, merceria . .	15	20	—	7.07.04	Serv. aus. trasp. mar., lac. e fluv.	—	—	—
6.05.08	Calzature e accessori, pollami . .	1	1	—	7.07.05	Servizi ausil. trasporti via aerea	—	—	—
6.05.09	Mobili legno, articoli vimini . .	—	—	—	7.07.06	Impr. carico, scarico e facch. .	2	12	—
6.05.10	Prod. tessili e artic. vestiario . .	1	2	—	7.07.07	Imprese di portabagagli	—	—	—
6.05.11	Prod. meccanici e affini	—	—	—	7.07.08	Imprese di spedizioni	—	—	—
6.05.12	Prod. e artic. vari non aliment.	1	1	—	7.07.09	Noleggio mezzi di trasporto . .	7	10	—
6.06	COMMERCIO AMBULANTE	353	490	—	7.08	COMUNICAZIONI	37	355	—
6.06.01	Generi alimentari	182	243	—	7.08.01	Servizi postelegrafonici	37	355	—
6.06.02	Articoli abbigliamento	85	133	—	7.08.02	Servizi radiotelegraf. e televisivi	—	—	—
6.06.03	Articoli vari	86	114	—	7.08.03	Servizi ausiliari comunicazioni .	—	—	—
6.07	ALBERGHI E PUBBLICI ESERCIZI . .	429	787	571	8	CREDITO E ASSICURAZIONE	96	323	3
6.07.01	Alberghi, pensioni, locande . . .	53	134	68	8.01	CREDITO	27	194	3
6.07.02	Stabilimenti balneari.	2	2	—	8.01.01	Ist. emiss. e di diritto pubblico	10	110	3
6.07.03	Ristoranti, trattorie, osterie . .	58	114	39	8.01.02	Banche, casse, di risparmio ecc.	14	78	—
6.07.04	Caffè, bar, gelaterie e simili . .	295	507	453	8.01.03	Istituti speciali credito.	1	2	—
6.07.05	Pasticc. con event. ammess. prod.	—	—	—	8.01.04	Monti pegno 2 ^a cat. e agenzie private di pegno	—	—	—
6.07.06	Latterie	11	17	11	8.01.05	Mutue di credito	2	4	—
6.07.07	Sale da bigliardo, sale da ballo	10	13	—	8.01.06	Servizi ausiliari del credito. . .	—	—	—
6.08	ATTIVITÀ AUSILIARIE DEL COMMERCIO	20	41	—	8.02	ASSICURAZIONE	15	23	—
6.08.01	Magazz. gen. dep. conto terzi .	1	2	—	8.02.01	Assicurazione ramo vita	—	—	—
6.08.02	Mag. dep. ditte ind. e comm. . .	—	—	—	8.02.02	Assicurazione ramo danni	—	—	—
6.08.03	Rappresentanze di commercio . .	6	11	—	8.02.03	Assicurazione mista	2	2	—
6.08.04	Mediazione immobili e terreni .	—	—	—	8.02.04	Servizi ausiliari assicurazione . .	13	24	—
6.08.05	Imprese immobiliari	—	—	—	8.03	GESTIONI FINANZIARIE	54	103	—
6.08.06	Mediazione di bestiame	—	—	—	8.03.01	Istituti finanziari	—	—	—
6.08.07	Mediazione di merci varie	8	19	—	8.03.02	Gestione entrate finanziarie . .	50	98	—
6.08.08	Agenzie distribuz. prodotti vari	1	4	—	8.03.03	Banchi lotto, conc. pronost., ecc.	4	5	—
6.08.09	Agenz. inform. comm. e serv. vari	4	5	—	9	SERV. E ATTIV. SOCIALI VARIE	425	835	401
6.08.10	Vendita all'asta mobili e oggetti	—	—	—	9.01	SERVIZI PER IGIENE E PULIZIA . . .	349	652	289
6.08.11	Agenzie di pubblicità	—	—	—	9.01.01	Serv. igiene ed estet. persona .	306	455	189
6.08.12	Gestione di pubblici mercati . .	—	—	—	9.01.02	Lavand., stierie, smacchiatricie .	17	41	100
6.08.13	Forniture di bordo, casermaggio	—	—	—	9.01.03	Serv. pulizia e disinfezione locali	1	1	—
6.08.14	Noleggio attrezzature, macchine	—	—	—	9.01.04	Servizi nettezza urbana	21	151	—
6.08.15	Noleggio oggetti uso personale .	—	—	—	9.01.05	Servizi funebri	4	4	—
7	TRASPORTI E COMUNICAZIONI.	414	1.434	162	9.02	SERVIZI DELLO SPETTACOLO.	28	111	112
7.01	TRASP. FERROV. E TRAMV. ESTRAURB.	19	362	75	9.02.01	Imprese dello spettacolo	28	111	112
7.01.01	Ferrovie esercitate dallo Stato .	10	233	56	9.03	SERVIZI SANITARI	45	64	—
7.01.02	Ferrovie in concessione	9	129	19	9.03.01	Servizi sanitari privati	45	64	—
7.01.03	Servizi tramvie estraurbane . . .	—	—	—	9.03.05	Farmacie	45	64	—
7.02	TRASPORTI ESTRAURBANI SU STRADA .	332	643	72	9.04	SERV. PRIV. ISTR. E FORMAZ. PROFES.	3	8	—
7.02.01	Autol., filovie, funivie estraurb.	17	159	37	9.04.03	Scuole guida, pilotaggio e simili	3	8	—
7.02.02	Trasporto persone con autovett.	82	92	3	9.08	SERV. VARI NON ALTROVE CLASSIFIC.	—	—	—
7.02.03	Serv. estraurb. trasporto merci .	233	392	32	9.08.03	Copisterie	—	—	—
7.03	TRASPORTI URBANI	11	37	4	9.08.06	Centri meccanogr. per conto terzi	—	—	—
7.03.01	Tramvie, filovie, autolinee . . .	1	23	4					
7.03.02	Trasp. pers. con vett. e autovett.	6	7	—					
7.03.03	Servizi urbani trasporto merci .	4	7	—					
7.04	TRASPORTI LACUALI E FLUVIALI . .	—	—	—					
7.04.01	Navigazione lacuale	—	—	—					
7.04.02	Navigazione fluviale	—	—	—					
						TOTALE	6.843	14.605	19.370

Segue TAV. 10 — Addetti alle unità locali per categoria posizionale e sesso

N classi- fica- zione	RAMI, CLASSI E SOTTOCLASSI DI ATTIVITÀ ECONOMICA	IMPREDI- TORI, TITOLARI, COOPERATORI		FAMILIARI COADIUVANTI		DIRIGENTI E IMPIEGATI		CATEGORIE SPECIALI, OPERAI SPE- CIALIZZATI E QUALIFICATI		OPERAI COMUNI E MANOVALI		APPRENDISTI		ALTRI		TOTALE	
		MF	M	MF	M	MF	M	MF	M	MF	M	MF	M	MF	M	MF	M
		3.20	Industrie della gomma elastica	4	4	2	2	—	—	—	—	2	2	4	4	—	—
3.21	Produtz. della cellulosa per tessuti, delle fibre tessili artificiali e sintetiche . .	—	—	—	—	—	—	—	—	—	—	—	—	—	—	—	—
3.22	Industrie della carta e della cartotecnica	—	—	—	—	—	—	—	—	—	—	—	—	—	—	—	—
3.23	Industrie poligrafiche ed editoriali . . .	9	9	8	8	—	—	16	15	5	3	13	13	—	—	51	48
3.24	Industrie foto-fono-cinematografiche . .	21	20	9	8	—	—	—	—	1	1	2	1	—	—	33	30
3.25	Produtz. oggetti in materie plastiche . .	—	—	—	—	—	—	—	—	—	—	—	—	—	—	—	—
3.26	Industrie manifatturiere varie	—	—	—	—	—	—	—	—	—	—	—	—	—	—	—	—
4	COSTRUZIONI E INSTALL. DI IMPIANTI .	146	146	53	52	29	27	356	356	983	983	66	66	5	5	1.638	1.635
4.01	Costruzioni	144	144	53	52	26	24	338	338	893	893	66	66	4	4	1.524	1.521
4.02	Installazione impianti.	2	2	—	—	3	3	18	18	90	90	—	—	1	1	114	114
5	PRODUZ. E DISTRIBUZ. DI ENERGIA ELET- TRICA E GAS, DISTRIBUZIONE DI ACQUA	—	—	—	—	41	39	102	96	42	42	—	—	51	50	236	229
5.01	Produtz. e distribuz. di energia elettrica	—	—	—	—	15	15	19	19	42	42	—	—	6	6	82	82
5.02	Produtz. e distribuzione di gas.	—	—	—	—	—	—	—	—	—	—	—	—	—	—	—	—
5.03	Distribuzione di acqua	—	—	—	—	26	24	83	79	—	—	—	—	45	44	154	147
6	COMMERCIO	2.864	1.960	1.266	600	97	80	88	83	194	176	62	56	55	30	4.626	2.985
6.01	Commercio all'ingrosso	144	128	43	24	10	9	12	11	28	25	2	1	1	1	240	199
6.01 A	Prodotti agricoli e alimentari.	122	109	36	20	8	7	12	11	21	18	1	—	1	1	201	166
6.01 B	Materie prime e ausil. non alimentari	16	14	4	2	1	1	—	—	4	4	1	1	—	—	26	22
6.01 C	Prodotti industriali non alimentari .	6	5	3	2	1	1	—	—	3	3	—	—	—	—	13	11
6.02	Comm. al minuto generi alimentari . .	831	514	378	179	12	11	23	21	12	12	10	9	3	2	1.269	748
6.03	Comm. al minuto prodotti tessili e arti- coli di vestiario e abbigliamento . .	392	251	187	82	4	4	1	1	4	4	3	2	1	1	592	345
6.04	Comm. al minuto prod. meccanici . . .	333	270	137	77	37	30	14	13	60	60	13	13	25	9	619	472
6.05	Comm. al minuto generi diversi, alim. e non alimentari.	388	200	188	53	6	6	4	4	—	—	—	—	2	1	588	264
6.06	Commercio ambulante	354	315	93	68	—	—	—	—	43	42	—	—	—	—	490	425
6.07	Alberghi e pubblici esercizi	392	253	238	116	19	12	34	33	47	33	34	31	23	16	787	494
6.08	Attività ausiliarie del commercio. . . .	30	29	2	1	9	8	—	—	—	—	—	—	—	—	41	38
7	TRASPORTI E COMUNICAZIONI.	393	382	88	83	281	246	242	218	253	253	7	6	170	131	1.434	1.319
7.01	Trasporti ferrov. e tramv. extraurbani .	—	—	—	—	72	72	14	14	221	221	—	—	55	19	362	326
7.02	Trasporti extraurbani su strada	353	343	81	76	10	10	166	166	25	23	5	5	5	5	643	628
7.03	Trasporti urbani	22	22	1	1	—	—	13	13	1	1	—	—	—	—	37	37
7.04	Trasporti lacuali e fluviali.	—	—	—	—	—	—	—	—	—	—	—	—	—	—	—	—
7.05	Trasporti marittimi.	—	—	—	—	—	—	—	—	—	—	—	—	—	—	—	—
7.06	Trasporti aerei.	—	—	—	—	—	—	—	—	—	—	—	—	—	—	—	—
7.07	Attività ausiliarie dei trasporti	18	17	6	6	—	—	7	7	—	—	2	1	4	4	37	35
7.08	Comunicazioni	—	—	—	—	199	164	42	18	8	8	—	—	106	103	355	293
8	CREDITO, ASSICURAZ. E GESTIONI FINANZ.	32	29	9	7	252	238	11	11	—	—	—	—	19	13	323	298
8.01	Credito	11	11	—	—	153	147	11	11	—	—	—	—	19	13	194	182
8.02	Assicurazione	13	12	1	1	12	6	—	—	—	—	—	—	—	—	26	19
8.03	Gestioni finanziarie.	8	6	8	6	87	85	—	—	—	—	—	—	—	—	103	97
9	SERVIZI E ATTIVITÀ SOCIALI VARIE	431	381	78	45	19	15	37	36	140	136	106	81	24	22	835	716
9.01	Servizi per l'igiene e la pulizia	355	312	54	36	1	1	11	10	127	126	104	79	—	—	652	564
9.02	Servizi dello spettacolo	28	27	11	6	12	10	23	23	13	10	—	—	24	22	111	98
9.03	Servizi sanitari.	45	39	13	3	4	2	—	—	—	—	2	2	—	—	64	46
9.03 A	Servizi sanitari privati	45	39	13	3	4	2	—	—	—	—	2	2	—	—	64	46
9.04	Servizi privati per l'istruzione e la for- mazione professionale.	3	3	—	—	2	2	3	3	—	—	—	—	—	—	8	8
9.08	Servizi vari, non altrove classificati . .	—	—	—	—	—	—	—	—	—	—	—	—	—	—	—	—
	TOTALE	6.661	5.210	2.093	1.212	912	819	1.256	1.199	2.513	2.366	822	621	348	271	14.605	11.698
	FINO A 18 ANNI	9	3	114	86	1	—	5	5	115	68	558	407	7	7	809	576
	DA 18 A 20 ANNI	54	26	128	92	12	6	19	17	92	71	146	116	22	5	473	333
	OLTRE 20 ANNI	6.598	5.181	1.851	1.034	899	813	1.232	1.177	2.306	2.227	118	98	319	259	13.323	10.789

Segue Tav. 11 — Spese per il personale nel 1960 per titolo di spesa e gruppi posizionali del personale
Migliaia di lire

N classi- fica- zione	RAMI, CLASSI E SOTTOCLASSI DI ATTIVITÀ ECONOMICA	RETRIBUZIONI LORDE				RITENUTE A CARICO DEL PERSONALE				CONTRIBUTI E SPESE A CARICO DEL DATORE DI LAVORO			
		Totale		assegni familiari		Totale		contributi sociali obbligatori		Totale		contributi sociali obbligatori	
		Dirig. e impieg.	Altro perso- nale	Dirig. e impieg.	Altro perso- nale	Dirig. e impieg.	Altro perso- nale	Dirig. e impieg.	Altro perso- nale	Dirig. e impieg.	Altro perso- nale	Dirig. e impieg.	Altro perso- nale
3.20	Industrie della gomma elastica	—	515	—	19	—	25	—	25	—	199	—	199
3.21	Prod. della cellulosa per tessuti, delle fibre tessili artificiali e sintetiche . . .	—	—	—	—	—	—	—	—	—	—	—	—
3.22	Industrie della carta e della cartotecnica	—	—	—	—	—	—	—	—	—	—	—	—
3.23	Industrie poligrafiche ed editoriali . . .	—	6.223	—	1.959	—	241	—	231	—	1.901	—	1.554
3.24	Industrie foto-fono-cinematografiche . .	—	430	—	—	—	22	—	22	—	129	—	129
3.25	Prod. oggetti in materie plastiche . . .	—	—	—	—	—	—	—	—	—	—	—	—
3.26	Industrie manifatturiere varie	—	—	—	—	—	—	—	—	—	—	—	—
4	COSTRUZIONI E INSTALL. DI IMPIANTI . .	16.431	375.635	1.061	91.039	1.429	16.233	955	14.362	7.800	141.786	6.079	134.349
4.01	Costruzioni	16.431	361.395	1.061	87.408	1.429	15.617	955	13.812	7.800	136.759	6.079	130.039
4.02	Installazione impianti.	—	14.240	—	3.631	—	616	—	550	—	5.027	—	4.310
5	PROD. E DISTRIBUZ. DI ENERGIA ELET- TRICA E GAS, DISTRIBUZIONE DI ACQUA	130.284	263.785	11.864	35.054	13.221	15.251	8.987	12.508	33.606	74.436	31.498	71.365
5.01	Prod. e distrib. di energia elettrica	20.875	57.221	1.061	7.599	2.828	4.289	1.661	2.843	7.735	21.990	5.627	18.919
5.02	Prod. e distribuzione di gas.	—	—	—	—	—	—	—	—	—	—	—	—
5.03	Distribuzione di acqua	109.409	206.564	10.803	27.455	10.393	10.962	7.326	9.665	25.871	52.446	25.871	52.446
6	COMMERCIO	57.330	113.972	6.416	27.653	3.755	4.925	3.486	4.401	14.876	31.757	13.516	30.324
6.01	Commercio all'ingrosso	7.035	14.543	510	3.045	572	764	414	590	2.052	4.719	1.992	4.129
6.01 A	Prodotti agricoli e alimentari.	6.033	11.987	418	2.888	599	620	351	416	1.802	3.681	1.732	3.091
6.01 B	Materie prime e ausil. non alimentari	650	1.676	—	157	48	83	48	83	165	752	165	752
6.01 C	Prodotti industriali non alimentari . .	352	880	92	—	15	61	15	61	95	286	95	286
6.02	Comm. al minuto generi alimentari . . .	7.390	19.787	574	4.441	518	722	670	695	1.861	4.681	1.821	4.508
6.03	Comm. al minuto prodotti tessili e arti- coli di vestiario e abbigliamento. . .	1.912	2.938	402	826	96	112	96	112	397	755	397	686
6.04	Comm. al minuto prod. meccanici	20.799	32.511	2.152	8.292	1.352	1.283	1.239	1.218	5.762	8.395	5.386	8.229
6.05	Comm. al minuto generi diversi, alim. e non alimentari.	4.754	1.126	876	436	268	35	224	35	891	230	771	230
6.06	Commercio ambulante	—	—	—	—	—	—	—	—	—	—	—	—
6.07	Alberghi e pubblici esercizi	9.441	43.067	1.404	10.613	581	2.009	475	1.751	2.548	12.977	1.794	12.542
6.08	Attività ausiliarie del commercio. . . .	5.999	—	498	—	368	—	368	—	1.355	—	1.355	—
7	TRASPORTI E COMUNICAZIONI.	314.766	462.303	23.500	76.721	25.892	35.042	17.262	25.713	54.548	166.126	52.241	157.932
7.01	Trasporti ferrov. e tramv. extraurbani .	89.715	219.638	9.383	35.876	7.842	20.082	5.324	14.808	41.566	105.842	40.851	103.301
7.02	Trasporti extraurbani su strada	8.876	106.445	217	20.085	417	5.399	253	4.179	3.642	38.918	3.316	36.923
7.03	Trasporti urbani	—	7.615	—	2.040	—	319	—	319	—	1.565	—	1.565
7.04	Trasporti lacuali e fluviali.	—	—	—	—	—	—	—	—	—	—	—	—
7.05	Trasporti marittimi.	—	—	—	—	—	—	—	—	—	—	—	—
7.06	Trasporti aerei.	—	—	—	—	—	—	—	—	—	—	—	—
7.07	Attività ausiliarie dei trasporti	—	4.015	—	1.020	—	40	—	40	—	1.607	—	1.607
7.08	Comunicazioni	216.175	124.590	13.900	17.700	17.633	9.202	11.685	6.367	9.340	18.194	8.074	14.536
8	CREDITO, ASSICURAZ. E GESTIONI FINANZ.	389.928	10.210	39.013	1.071	40.609	1.024	22.930	627	93.244	3.854	83.244	3.777
8.01	Credito	301.675	7.407	28.991	1.020	32.288	777	15.381	449	65.550	2.867	57.153	2.828
8.02	Assicurazione	5.298	—	278	—	359	—	329	—	1.387	—	1.286	—
8.03	Gestioni finanziarie.	82.955	2.803	9.744	51	7.962	247	7.220	178	25.307	987	24.805	949
9	SERVIZI E ATTIVITÀ SOCIALI VARIE	10.681	105.882	1.382	23.516	908	6.590	540	5.410	3.524	22.249	2.182	21.374
9.01	Servizi per l'igiene e la pulizia	249	80.107	—	15.573	12	5.644	12	4.556	70	15.687	70	15.328
9.02	Servizi dello spettacolo	8.444	24.771	1.280	7.943	770	896	402	804	2.872	6.112	1.610	5.676
9.03	Servizi sanitari.	1.988	764	102	—	126	38	126	38	582	300	502	230
9.03 A	Servizi sanitari privati	1.988	764	102	—	126	38	126	38	582	300	502	230
9.04	Servizi privati per l'istruzione e la for- mazione professionale.	—	240	—	—	—	12	—	12	—	150	—	140
9.08	Servizi vari, non altrove classificati . .	—	—	—	—	—	—	—	—	—	—	—	—
	TOTALE	1.116.188	1.988.285	97.675	390.437	107.571	117.766	68.832	97.135	333.638	668.043	242.312	632.345

N classi- fica- zione	RAMI E CLASSI DI ATTIVITÀ ECONOMICA	PROVINCIA					1. ACCETTURA					2. ALIANO				
		Im- prese	Unità locali				Im- prese	Unità locali				Im- prese	Unità locali			
			Totale		con forza motrice			Totale		con forza motrice			Totale		con forza motrice	
			N	Ad- detti	N	Poten- za utiliz- zabile HP		N	Ad- detti	N	Poten- za utiliz- zabile HP		N	Ad- detti	N	Poten- za utiliz- zabile HP
1	AGRICOLTURA, FORESTE, CACCIA E PESCA	171	208	504	16	708	3	5	24	—	—	4	5	8	—	—
1.03	Foreste	6	8	62	2	195	1	2	20	—	—	—	—	—	—	—
1.04	Pesca	—	—	—	—	—	—	—	—	—	—	—	—	—	—	—
1.05	Attività connesse con l'agricoltura	165	200	442	14	513	2	3	4	—	—	4	5	8	—	—
2	INDUSTRIE ESTRATTIVE	8	11	125	8	526	—	—	—	—	—	—	—	—	—	—
2.01	Estraz. di carboni fossili e di torba	—	—	—	—	—	—	—	—	—	—	—	—	—	—	—
2.02	Estraz. di combustibili liquidi e gassosi	—	1	19	1	23	—	—	—	—	—	—	—	—	—	—
2.03	Estraz. di minerali metalliferi	—	—	—	—	—	—	—	—	—	—	—	—	—	—	—
2.04	Estraz. di altri minerali	8	10	106	7	503	—	—	—	—	—	—	—	—	—	—
3	INDUSTRIE MANIFATTURIERE	2.394	2.493	4.884	731	14.987	57	58	69	8	44	29	30	43	10	83
3.01	Industrie alimentari e affini	356	401	1.251	275	9.944	7	8	10	2	6	7	8	20	8	75
3.02	Industria del tabacco	7	9	106	4	35	—	—	—	—	—	—	—	—	—	—
3.03	Seta, cotone e lav. fibre tess. artificiali	13	13	15	—	—	—	—	—	—	—	—	—	—	—	—
3.04	Industrie della lana	3	3	6	1	56	—	—	—	—	—	—	—	—	—	—
3.05	Industrie delle fibre dure e tessili varie	117	119	156	4	2	2	2	2	—	—	1	1	1	—	—
3.06	Ind. del vestiario e dell'abbigliamento	589	602	945	4	82	12	12	15	—	—	6	6	7	—	—
3.07	Industrie delle calzature	398	401	454	3	5	10	10	12	—	—	4	4	4	—	—
3.08	Industrie delle pelli e del cuoio	24	25	27	—	—	1	1	2	—	—	—	—	—	—	—
3.09	Industria mobilio e arredam. in legno	73	73	143	45	266	5	5	5	1	6	—	—	—	—	—
3.10	Industrie del legno	330	340	483	179	1.165	12	12	15	2	14	3	3	3	2	8
3.11	Industrie metallurgiche	—	—	—	—	—	—	—	—	—	—	—	—	—	—	—
3.12	Macchine non elettr., carpent. metallica	3	4	17	3	83	—	—	—	—	—	—	—	—	—	—
3.13	Macchine e apparecchi elettrici	—	—	—	—	—	—	—	—	—	—	—	—	—	—	—
3.14	Mecc. di precisione ; oreficeria, argenteria	2	2	3	—	—	—	—	—	—	—	—	—	—	—	—
3.15	Officine meccaniche	404	413	735	176	1.159	8	8	8	3	18	8	8	8	—	—
3.16	Industrie costruz. mezzi di trasporto	—	—	—	—	—	—	—	—	—	—	—	—	—	—	—
3.17	Industrie lavor. minerali non metalliferi	40	47	438	24	2.034	—	—	—	—	—	—	—	—	—	—
3.18	Industrie chimiche	5	5	9	—	—	—	—	—	—	—	—	—	—	—	—
3.19	Industrie derivati petrolio e carbone	—	—	—	—	—	—	—	—	—	—	—	—	—	—	—
3.20	Industrie della gomma elastica	4	5	12	4	39	—	—	—	—	—	—	—	—	—	—
3.21	Prod. cellul per tess., fibre tess. artific.	—	—	—	—	—	—	—	—	—	—	—	—	—	—	—
3.22	Industrie della carta e cartotecnica	—	—	—	—	—	—	—	—	—	—	—	—	—	—	—
3.23	Industrie poligrafiche ed editoriali	7	9	51	7	115	—	—	—	—	—	—	—	—	—	—
3.24	Industrie foto-fono-cinematografiche	19	22	33	2	2	—	—	—	—	—	—	—	—	—	—
3.25	Prod. oggetti in materie plastiche	—	—	—	—	—	—	—	—	—	—	—	—	—	—	—
3.26	Industrie manifatturiere varie	—	—	—	—	—	—	—	—	—	—	—	—	—	—	—
4	COSTRUZIONI E INSTALL. DI IMPIANTI	122	163	1.638	42	832	2	4	62	1	9	4	4	40	3	10
4.01	Costruzioni	120	156	1.524	42	832	2	4	62	1	9	4	4	40	3	10
4.02	Installazione impianti	2	7	114	—	—	—	—	—	—	—	—	—	—	—	—
5	ENERGIA ELETTRICITÀ, GAS E ACQUA	—	23	236	6	180	—	—	—	—	—	—	—	—	—	—
5.01	Prod. e distrib. di energia elettrica	—	2	82	1	52	—	—	—	—	—	—	—	—	—	—
5.02	Produzione e distribuzione di gas	—	—	—	—	—	—	—	—	—	—	—	—	—	—	—
5.03	Distribuzione di acqua	—	21	154	5	128	—	—	—	—	—	—	—	—	—	—
6	COMMERCIO	2.812	3.010	4.626	436	1.571	62	68	80	7	16	30	31	41	7	16
6.01	Commercio all'ingrosso	135	158	240	1	6	3	3	3	—	—	1	1	1	—	—
6.02	Comm. al minuto generi alimentari	831	870	1.269	192	882	35	37	41	2	4	14	14	16	3	7
6.03	Comm. al min. prod. tess. e art. abbigl.	381	407	592	2	..	7	9	11	—	—	—	—	—	—	—
6.04	Comm. al minuto prod. meccanici	319	360	619	31	96	7	7	9	—	—	3	4	4	—	—
6.05	Comm. al min. gen. alim. e non alim.	390	413	588	13	16	—	—	—	—	—	2	2	4	—	—
6.06	Commercio ambulante	353	353	490	—	—	1	1	2	—	—	—	—	—	—	—
6.07	Alberghi e pubblici esercizi	386	429	787	197	571	9	11	14	5	12	10	10	16	4	9
6.08	Attività ausiliarie del commercio	17	20	41	—	—	—	—	—	—	—	—	—	—	—	—
7	TRASPORTI E COMUNICAZIONI	338	414	1.434	18	162	3	4	7	—	—	2	3	6	—	—
7.01	Trasporti ferrov. e tramv. extraurbani	—	19	362	4	75	—	—	—	—	—	—	—	—	—	—
7.02	Trasporti extraurbani su strada	315	332	643	10	72	3	3	3	—	—	2	2	3	—	—
7.03	Trasporti urbani	8	11	37	1	4	—	—	—	—	—	—	—	—	—	—
7.04	Trasporti lacuali e fluviali	—	—	—	—	—	—	—	—	—	—	—	—	—	—	—
7.05	Trasporti marittimi	—	—	—	—	—	—	—	—	—	—	—	—	—	—	—
7.06	Trasporti aerei	—	—	—	—	—	—	—	—	—	—	—	—	—	—	—
7.07	Attività ausiliarie dei trasporti	15	15	37	3	11	—	—	—	—	—	—	—	—	—	—
7.08	Comunicazioni	—	37	355	—	—	—	1	4	—	—	—	1	3	—	—
8	CREDITO E ASSICURAZIONE	26	96	323	1	3	—	3	6	—	—	—	2	2	—	—
8.01	Credito	5	27	194	1	3	—	1	1	—	—	—	—	—	—	—
8.02	Assicurazione	13	15	26	—	—	—	—	—	—	—	—	—	—	—	—
8.03	Gestioni finanziarie	8	54	103	—	—	—	2	5	—	—	—	2	2	—	—
9	SERVIZI E ATTIVITÀ SOCIALI VARIE	409	425	835	132	401	5	5	9	1	..	4	5	7	2	2
9.01	Servizi per l'igiene e la pulizia	338	349	652	109	289	3	3	3	—	—	3	4	6	2	2
9.02	Servizi dello spettacolo	23	28	111	23	112	1	1	3	1	..	—	—	—	—	—
9.03	Servizi sanitari	45	45	64	—	—	1	1	3	—	—	1	1	1	—	—
9.04	Servizi privati per l'istruzione	3	3	8	—	—	—	—	—	—	—	—	—	—	—	—
9.08	Servizi vari, non altrove classificati	—	—	—	—	—	—	—	—	—	—	—	—	—	—	—
	TOTALE	6.280	6.843	14.605	1.390	19.370	132	147	257	17	69	73	80	147	22	111

unità locali per comune

3. BERNALDA					4. CALCIANO					5. CIRIGLIANO					6. COLOBRARO					N classi- fica- zione	
Im- prese	Unità locali				Im- prese	Unità locali				Im- prese	Unità locali				Im- prese	Unità locali					
	Totale		con motrice			Totale		con motrice			Totale		con motrice			Totale		con motrice			
	N	Ad- detti	N	Poten- za utiliz- zabile HP		N	Ad- detti	N	Poten- za utiliz- zabile HP		N	Ad- detti	N	Poten- za utiliz- zabile HP		N	Ad- detti	N	Poten- za utiliz- zabile HP		
3	5	20	1	269	3	4	6	—	—	2	4	7	—	—	2	2	2	—	—	1	
—	—	—	—	—	—	—	—	—	—	—	—	—	—	—	—	—	—	—	—	—	1.03
—	—	—	—	—	—	—	—	—	—	—	—	—	—	—	—	—	—	—	—	—	1.04
3	5	20	1	269	3	4	6	—	—	2	4	7	—	—	2	2	2	—	—	1.05	
—	—	—	—	—	—	—	—	—	—	—	—	—	—	—	—	—	—	—	—	—	2
—	—	—	—	—	—	—	—	—	—	—	—	—	—	—	—	—	—	—	—	—	2.01
—	—	—	—	—	—	—	—	—	—	—	—	—	—	—	—	—	—	—	—	—	2.02
—	—	—	—	—	—	—	—	—	—	—	—	—	—	—	—	—	—	—	—	—	2.03
—	—	—	—	—	—	—	—	—	—	—	—	—	—	—	—	—	—	—	—	—	2.04
122	133	279	51	659	19	19	24	7	74	22	22	28	10	88	48	48	66	11	142	3	
17	22	82	19	387	6	6	11	4	61	5	5	9	4	60	7	7	13	5	102	3.01	
—	—	—	—	—	—	—	—	—	—	—	—	—	—	—	—	—	—	—	—	—	3.02
—	—	—	—	—	—	—	—	—	—	—	—	—	—	—	—	—	—	—	—	—	3.03
—	—	—	—	—	—	—	—	—	—	—	—	—	—	—	—	—	—	—	—	—	3.04
7	7	9	1	1	—	—	—	—	—	1	1	1	—	—	2	2	2	—	—	—	3.05
27	27	65	1	65	5	5	5	—	—	2	2	2	—	—	13	13	17	—	—	—	3.06
14	14	14	—	—	3	3	3	—	—	5	5	6	—	—	13	13	15	—	—	—	3.07
3	3	3	—	—	—	—	—	—	—	—	—	—	—	—	—	—	—	—	—	—	3.08
6	6	7	5	27	—	—	—	—	—	1	1	2	1	4	—	—	—	—	—	—	3.09
20	22	29	10	43	3	3	3	3	13	4	4	4	3	17	9	9	11	6	40	—	3.10
—	—	—	—	—	—	—	—	—	—	—	—	—	—	—	—	—	—	—	—	—	3.11
—	—	—	—	—	—	—	—	—	—	—	—	—	—	—	—	—	—	—	—	—	3.12
—	—	—	—	—	—	—	—	—	—	—	—	—	—	—	—	—	—	—	—	—	3.13
—	—	—	—	—	—	—	—	—	—	—	—	—	—	—	—	—	—	—	—	—	3.14
25	27	53	12	78	2	2	2	—	—	4	4	4	2	7	4	4	8	—	—	—	3.15
—	—	—	—	—	—	—	—	—	—	—	—	—	—	—	—	—	—	—	—	—	3.16
2	3	15	3	58	—	—	—	—	—	—	—	—	—	—	—	—	—	—	—	—	3.17
1	1	1	—	—	—	—	—	—	—	—	—	—	—	—	—	—	—	—	—	—	3.18
—	—	—	—	—	—	—	—	—	—	—	—	—	—	—	—	—	—	—	—	—	3.19
—	—	—	—	—	—	—	—	—	—	—	—	—	—	—	—	—	—	—	—	—	3.20
—	—	—	—	—	—	—	—	—	—	—	—	—	—	—	—	—	—	—	—	—	3.21
—	—	—	—	—	—	—	—	—	—	—	—	—	—	—	—	—	—	—	—	—	3.22
—	—	—	—	—	—	—	—	—	—	—	—	—	—	—	—	—	—	—	—	—	3.23
—	1	1	—	—	—	—	—	—	—	—	—	—	—	—	—	—	—	—	—	—	3.24
—	—	—	—	—	—	—	—	—	—	—	—	—	—	—	—	—	—	—	—	—	3.25
—	—	—	—	—	—	—	—	—	—	—	—	—	—	—	—	—	—	—	—	—	3.26
4	6	120	3	56	—	—	—	—	—	1	1	1	—	—	—	1	9	—	—	—	4
4	5	79	3	56	—	—	—	—	—	1	1	1	—	—	—	1	9	—	—	—	4.01
—	1	41	—	—	—	—	—	—	—	—	—	—	—	—	—	—	—	—	—	—	4.02
—	1	5	1	16	—	1	2	—	—	—	—	—	—	—	—	—	—	—	—	—	5
—	—	—	—	—	—	—	—	—	—	—	—	—	—	—	—	—	—	—	—	—	5.01
—	1	5	1	16	—	1	2	—	—	—	—	—	—	—	—	—	—	—	—	—	5.02
—	—	—	—	—	—	—	—	—	—	—	—	—	—	—	—	—	—	—	—	—	5.03
160	171	240	13	93	22	22	31	5	6	13	15	17	3	6	34	35	47	4	6	6	6
7	7	15	—	—	—	—	—	—	—	—	—	—	—	—	2	2	2	—	—	—	6.01
57	62	88	5	54	13	13	19	3	4	6	7	8	1	2	9	9	11	2	2	—	6.02
31	31	37	1	..	1	1	2	—	—	—	—	—	—	—	5	5	6	—	—	—	6.03
19	21	31	—	—	3	3	4	—	—	1	1	1	—	—	2	2	3	—	—	—	6.04
10	10	12	—	—	1	1	1	—	—	2	3	4	—	—	6	6	8	1	2	—	6.05
11	11	14	—	—	1	1	1	—	—	—	—	—	—	—	6	6	8	—	—	—	6.06
24	28	42	7	39	3	3	4	2	2	4	4	4	2	4	4	5	9	1	2	—	6.07
1	1	1	—	—	—	—	—	—	—	—	—	—	—	—	—	—	—	—	—	—	6.08
—	—	—	—	—	—	—	—	—	—	—	—	—	—	—	—	—	—	—	—	—	7
12	14	152	1	26	3	5	14	—	—	1	2	4	—	—	4	5	10	—	—	—	7.01
—	1	114	1	26	—	1	5	—	—	—	—	—	—	—	—	—	—	—	—	—	7.02
12	12	23	—	—	3	3	6	—	—	1	1	1	—	—	4	4	6	—	—	—	7.03
—	—	—	—	—	—	—	—	—	—	—	—	—	—	—	—	—	—	—	—	—	7.04
—	—	—	—	—	—	—	—	—	—	—	—	—	—	—	—	—	—	—	—	—	7.05
—	—	—	—	—	—	—	—	—	—	—	—	—	—	—	—	—	—	—	—	—	7.06
—	—	—	—	—	—	—	—	—	—	—	—	—	—	—	—	—	—	—	—	—	7.07
—	1	15	—	—	—	1	3	—	—	—	1	3	—	—	—	1	4	—	—	—	7.08
1	4	14	—	—	—	2	2	—	—	—	1	1	—	—	1	2	3	—	—	—	8
—	2	7	—	—	—	—	—	—	—	—	—	—	—	—	—	—	—	—	—	—	8.01
—	—	—	—	—	—	—	—	—	—	—	—	—	—	—	—	—	—	—	—	—	8.02
1	2	7	—	—	—	2	2	—	—	—	1	1	—	—	1	2	3	—	—	—	8.03
23	24	48	5	10	7	7	7	—	—	4	4	4	—	—	5	5	5	—	—	—	9
20	20	39	3	8	6	6	6	—	—	3	3	3	—	—	4	4	4	—	—	—	9.01
1	2	7	2	2	—	—	—	—	—	—	—	—	—	—	—	—	—	—	—	—	9.02
2	2	2	—	—	1	1	1	—	—	1	1	1	—	—	1	1	1	—	—	—	9.03
—	—	—	—	—	—	—	—	—	—	—	—	—	—	—	—	—	—	—	—	—	9.04
—	—	—	—	—	—	—	—	—	—	—	—	—	—	—	—	—	—	—	—	—	9.08
325	358	878	75	1.129	54	60	86	12	80	43	49	62	13	94	94	98	142	15	148	—	—

N classi- fica- zione	RAMI E CLASSI DI ATTIVITÀ ECONOMICA	7. CRACO					8. FERRANDINA					9. GARAGUSO				
		Im- prese	Unità locali				Im- prese	Unità locali				Im- prese	Unità locali			
			Totale		con forza motrice			Totale		con forza motrice			Totale		con forza motrice	
			N	Ad- detti	N	Poten- za utiliz- zabile HP		N	Ad- detti	N	Poten- za utiliz- zabile HP		N	Ad- detti	N	Poten- za utiliz- zabile HP
1	AGRICOLTURA, FORESTE, CACCIA E PESCA	3	4	11	—	—	9	10	20	4	77	—	1	1	—	—
1.03	Foreste	—	—	—	—	—	—	—	—	—	—	—	—	—	—	—
1.04	Pesca	—	—	—	—	—	—	—	—	—	—	—	—	—	—	—
1.05	Attività connesse con l'agricoltura . . .	3	4	11	—	—	9	10	20	4	77	—	1	1	—	—
2	INDUSTRIE ESTRATTIVE	—	—	—	—	—	—	1	19	1	23	—	—	—	—	—
2.01	Estraz. di carboni fossili e di torba . .	—	—	—	—	—	—	—	—	—	—	—	—	—	—	—
2.02	Estraz. di combustibili liquidi e gassosi	—	—	—	—	—	—	1	19	1	23	—	—	—	—	—
2.03	Estraz. di minerali metalliferi	—	—	—	—	—	—	—	—	—	—	—	—	—	—	—
2.04	Estraz. di altri minerali	—	—	—	—	—	—	—	—	—	—	—	—	—	—	—
3	INDUSTRIE MANIFATTURIERE	8	9	14	3	16	122	126	253	23	259	15	15	20	9	41
3.01	Industrie alimentari e affini	2	3	4	2	12	17	20	57	16	214	3	3	7	3	21
3.02	Industria del tabacco	—	—	—	—	—	3	3	56	—	—	—	—	—	—	—
3.03	Seta, cotone e lav. fibre tess. artificiali	—	—	—	—	—	—	—	—	—	—	—	—	—	—	—
3.04	Industrie della lana	—	—	—	—	—	—	—	—	—	—	—	—	—	—	—
3.05	Industrie delle fibre dure e tessili varie	—	—	—	—	—	2	2	3	—	—	—	—	—	—	—
3.06	Ind. del vestiario e dell'abbigliamento .	2	2	4	—	—	46	46	60	—	—	2	2	2	—	—
3.07	Industrie delle calzature	1	1	1	—	—	24	24	25	—	—	3	3	3	—	—
3.08	Industrie delle pelli e del cuoio	—	—	—	—	—	1	1	1	—	—	—	—	—	—	—
3.09	Industria mobilio e arredam. in legno .	—	—	—	—	—	—	—	—	—	—	1	1	1	1	3
3.10	Industrie del legno	2	2	3	1	4	16	17	26	5	35	2	2	2	2	6
3.11	Industrie metallurgiche	—	—	—	—	—	—	—	—	—	—	—	—	—	—	—
3.12	Macchine non elettr., carpent. metallica	—	—	—	—	—	—	—	—	—	—	—	—	—	—	—
3.13	Macchine e apparecchi elettrici	—	—	—	—	—	—	—	—	—	—	—	—	—	—	—
3.14	Mecc. di precisione ; oreficeria, argenteria	—	—	—	—	—	—	—	—	—	—	—	—	—	—	—
3.15	Officine meccaniche	1	1	2	—	—	11	11	21	2	10	4	4	5	3	11
3.16	Industrie costruz. mezzi di trasporto .	—	—	—	—	—	—	—	—	—	—	—	—	—	—	—
3.17	Industrie lavor. minerali non metalliferi	—	—	—	—	—	1	1	1	—	—	—	—	—	—	—
3.18	Industrie chimiche	—	—	—	—	—	1	1	3	—	—	—	—	—	—	—
3.19	Industrie derivati petrolio e carbone . .	—	—	—	—	—	—	—	—	—	—	—	—	—	—	—
3.20	Industrie della gomma elastica	—	—	—	—	—	—	—	—	—	—	—	—	—	—	—
3.21	Prod. cellul. per tess., fibre tess. artifice.	—	—	—	—	—	—	—	—	—	—	—	—	—	—	—
3.22	Industrie della carta e cartotecnica . .	—	—	—	—	—	—	—	—	—	—	—	—	—	—	—
3.23	Industrie poligrafiche ed editoriali . . .	—	—	—	—	—	—	—	—	—	—	—	—	—	—	—
3.24	Industrie foto-fono-cinematografiche . .	—	—	—	—	—	—	—	—	—	—	—	—	—	—	—
3.25	Prod. oggetti in materie plastiche . . .	—	—	—	—	—	—	—	—	—	—	—	—	—	—	—
3.26	Industrie manifatturiere varie	—	—	—	—	—	—	—	—	—	—	—	—	—	—	—
4	COSTRUZIONI E INSTALL. DI IMPIANTI . .	2	3	49	1	84	6	9	137	2	37	—	—	—	—	—
4.01	Costruzioni	2	3	49	1	84	6	8	90	2	37	—	—	—	—	—
4.02	Installazione impianti	—	—	—	—	—	—	1	47	—	—	—	—	—	—	—
5	ENERGIA ELETTRICA, GAS E ACQUA	—	1	3	—	—	—	1	4	—	—	—	1	3	—	—
5.01	Prod. e distribuz. di energia elettrica . .	—	—	—	—	—	—	—	—	—	—	—	—	—	—	—
5.02	Produzione e distribuzione di gas	—	—	—	—	—	—	—	—	—	—	—	—	—	—	—
5.03	Distribuzione di acqua	—	1	3	—	—	—	1	4	—	—	—	1	3	—	—
6	COMMERCIO	34	35	64	4	7	109	121	198	32	43	21	21	30	11	35
6.01	Commercio all'ingrosso	3	3	5	—	—	4	5	5	—	—	—	—	—	—	—
6.02	Comm. al minuto generi alimentari . . .	7	7	14	1	1	47	50	85	18	24	7	7	11	5	12
6.03	Comm. al min. prod. tess. e art. abbigl.	7	7	13	—	—	11	12	18	—	—	1	1	1	—	—
6.04	Comm. al minuto prod. meccanici	7	7	10	1	1	11	14	24	2	5	2	2	2	1	1
6.05	Comm. al min. gen. alim. e non alim. . .	5	5	9	—	—	—	—	—	—	—	4	4	6	—	—
6.06	Commercio ambulante	—	—	—	—	—	23	23	33	—	—	—	—	—	—	—
6.07	Alberghi e pubblici esercizi	5	6	13	2	5	13	17	33	12	14	7	7	10	5	22
6.08	Attività ausiliarie del commercio	—	—	—	—	—	—	—	—	—	—	—	—	—	—	—
7	TRASPORTI E COMUNICAZIONI	4	7	14	—	—	25	29	87	1	5	4	7	56	3	35
7.01	Trasporti ferrov. e tramv. estraurbani .	—	1	3	—	—	—	2	36	—	—	—	1	43	1	30
7.02	Trasporti estraurbani su strada	4	5	8	—	—	24	25	40	1	5	4	5	10	2	5
7.03	Trasporti urbani	—	—	—	—	—	—	—	—	—	—	—	—	—	—	—
7.04	Trasporti lacuali e fluviali	—	—	—	—	—	—	—	—	—	—	—	—	—	—	—
7.05	Trasporti marittimi	—	—	—	—	—	—	—	—	—	—	—	—	—	—	—
7.06	Trasporti aerei	—	—	—	—	—	—	—	—	—	—	—	—	—	—	—
7.07	Attività ausiliarie dei trasporti	—	—	—	—	—	1	1	1	—	—	—	—	—	—	—
7.08	Comunicazioni	—	1	3	—	—	—	1	10	—	—	—	1	3	—	—
8	CREDITO E ASSICURAZIONE	—	1	1	—	—	—	2	11	—	—	—	1	1	—	—
8.01	Credito	—	—	—	—	—	—	1	8	—	—	—	—	—	—	—
8.02	Assicurazione	—	—	—	—	—	—	—	—	—	—	—	—	—	—	—
8.03	Gestioni finanziarie	—	1	1	—	—	—	1	3	—	—	—	—	1	—	—
9	SERVIZI E ATTIVITÀ SOCIALI VARIE	5	5	10	1	1	17	17	40	3	6	5	5	7	1	1
9.01	Servizi per l'igiene e la pulizia	3	3	5	1	1	14	14	36	2	5	4	4	6	1	1
9.02	Servizi dello spettacolo	1	1	4	—	—	1	1	2	1	1	—	—	—	—	—
9.03	Servizi sanitari	1	1	1	—	—	2	2	2	—	—	1	1	1	—	—
9.04	Servizi privati per l'istruzione	—	—	—	—	—	—	—	—	—	—	—	—	—	—	—
9.08	Servizi vari, non altrove classificati . .	—	—	—	—	—	—	—	—	—	—	—	—	—	—	—
	TOTALE	56	65	166	9	108	288	316	769	66	450	45	51	118	24	112

unità locali per comune

10. GORGOLGIONE					11. GRASSANO					12. GRÒTTOLE					13. IRSINA					14. MATERA					N classi- fica- zione	
Im- prese	Unità locali				Im- prese	Unità locali				Im- prese	Unità locali				Im- prese	Unità locali				Im- prese	Unità locali					
	Totale		con forza motrice			Totale		con forza motrice			Totale		con forza motrice			Totale		con forza motrice			Totale		con forza motrice			
	N	Ad- detti	N	Poten- za utilizzabile HP		N	Ad- detti	N	Poten- za utilizzabile HP		N	Ad- detti	N	Poten- za utilizzabile HP		N	Ad- detti	N	Poten- za utilizzabile HP		N	Ad- detti	N	Poten- za utilizzabile HP		N
3	4	5			4	5	7			4	6	13			12	13	42			5	7	91	2	13	1	
																										1.03
																										1.04
3	4	5			4	5	7			4	6	13			12	13	42			5	7	91	2	13	1.05	
																					6	8	102	6	403	2
																										2.01
																										2.02
																										2.03
																				6	8	102	6	403		2.04
26	26	37	13	77	117	119	223	32	234	40	41	60	15	185	85	89	141	27	347	383	413	1.473	139	4.023	3	
5	5	6	5	35	11	12	22	11	108	8	8	23	7	92	7	9	29	6	138	39	47	325	29	1.083	3.01	
																										3.02
																										3.03
																										3.04
					6	6	7																			3.05
					31	32	101	1	15	7	7	8			19	19	22			42	42	61			3.06	
3	3	5			25	25	34			10	10	11	1	1	17	17	17			94	98	189			3.07	
7	7	9			4	4	4													39	41	44	1	1	3.08	
					18	18	31	12	79						5	5	11	5	39	16	16	43	7	60	3.09	
5	5	6	4	15	3	3	3	1	4	6	6	8	5	73	15	16	17	6	43	34	35	90	24	279	3.10	
																										3.11
																										3.12
																				1	2	14	2	73		3.13
																										3.14
																				1	1	2				3.15
6	6	11	4	27	18	18	20	7	28	3	3	3	2	19	19	19	40	9	51	91	96	262	55	527	3.16	
																										3.17
										6	6	6			1	1	2	1	76	6	10	355	9	1.791	3.18	
																										3.19
																										3.20
																										3.21
																										3.22
					1	1	1														6	8	50	6	114	3.23
																					7	8	16	1		3.24
																										3.25
																										3.26
1	1	1			5	7	43				1	6	1	13	3	6	115	2	60	14	19	242	10	99	4	
1	1	1			5	7	43				1	6	1	13	3	6	115	2	60	14	18	238	10	99	4.01	
																										4.02
																										5
																										5.01
																										5.02
					1	4	1	39																		5.03
33	33	42	1	4	130	135	175	15	20	46	49	79	9	13	165	171	250	13	56	509	560	1.161	109	273	6	
					4	4	6			2	3	3			2	2	2			17	22	63	1	6	6.01	
13	13	15			21	22	26	5	5	22	22	36	4	5	45	45	78	6	23	156	165	288	62	150	6.02	
8	8	8			15	16	22			3	3	3			23	24	30			102	112	190	1		6.03	
3	3	5			14	16	22			2	3	4			17	19	26			81	95	237	6	12	6.04	
2	2	3			35	35	40			6	6	12			47	49	75								6.05	
2	2	6			30	30	42			4	4	6			19	19	24								6.06	
5	5	5	1	4	10	11	16	10	15	7	8	15	5	8	10	11	13	7	33	72	82	239	39	105	6.07	
					1	1	1								2	2	2				4	7	25			6.08
2	4	7			12	14	27			7	9	15			15	17	51			31	39	368	6	51	7	
																										7.01
					12	12	17			5	6	8			13	13	24			19	21	111	1	32	7.02	
										2	2	4								3	5	29	1	4	7.03	
																										7.04
																										7.05
																										7.06
1	1	1												2	2	6				9	9	20	3	11	7.07	
	1	3													1	3					3	158			7.08	
	2	2				4	5			1	1	3			2	5	16			12	20	151	1	3	8	
						2	2									2	8				1	4	115	1	3	8.01
															1	1	1				11	13	24			8.02
	2	2				2	3			1	1	3			1	2	7				3	12			8.03	
1	2	2			16	17	27	2	6	8	8	14	3	4	23	23	41			79	80	197	58	258	9	
1	2	2			12	13	19		6	6	8	11	2	2	20	20	35			66	67	145	54	194	9.01	
					2	2	6	2	6	1	1	2	1	2	1	1	4				4	4	29	4	64	9.02
					2	2	2			1	1	1			2	2	2				6	6	15			9.03
																					3	3	8			9.04
																										9.08
66	72	96	14	81	284	302	511	50	299	106	116	196	28	215	305	324	656	42	463	1.039	1.151	3.961	333	5.189		

N classi- fica- zione	RAMI E CLASSI DI ATTIVITÀ ECONOMICA	15. MIGLIÒNICO					16. MONTALBANO IÒNICO					17. MONTESCAGLIOSO				
		Im- prese	Unità locali				Im- prese	Unità locali				Im- prese	Unità locali			
			Totale		con forza motrice			Totale		con forza motrice			Totale		con forza motrice	
			N	Ad- detti	N	Poten- za utiliz- zabile HP		N	Ad- detti	N	Poten- za utiliz- zabile HP		N	Ad- detti	N	Poten- za utiliz- zabile HP
1	AGRICOLTURA, FORESTE, CACCIA E PESCA	—	1	1	—	—	14	17	28	1	16	9	10	14	—	—
1.03	Foreste	—	—	—	—	—	—	—	—	—	—	1	1	3	—	—
1.04	Pesca	—	—	—	—	—	—	—	—	—	—	—	—	—	—	—
1.05	Attività connesse con l'agricoltura	—	1	1	—	—	14	17	28	1	16	8	9	11	—	—
2	INDUSTRIE ESTRATTIVE	—	—	—	—	—	—	—	—	—	—	—	—	—	—	—
2.01	Estraz. di carboni fossili e di torba	—	—	—	—	—	—	—	—	—	—	—	—	—	—	—
2.02	Estraz. di combustibili liquidi e gassosi	—	—	—	—	—	—	—	—	—	—	—	—	—	—	—
2.03	Estraz. di minerali metalliferi	—	—	—	—	—	—	—	—	—	—	—	—	—	—	—
2.04	Estraz. di altri minerali	—	—	—	—	—	—	—	—	—	—	—	—	—	—	—
3	INDUSTRIE MANIFATTURIERE	35	35	58	8	119	113	121	233	48	583	123	126	206	17	252
3.01	Industrie alimentari e affini	13	13	24	7	115	18	23	56	21	413	19	21	44	10	221
3.02	Industria del tabacco	—	—	—	—	—	3	3	44	3	21	—	—	—	—	—
3.03	Seta, cotone e lav. fibre tess. artificiali	—	—	—	—	—	—	—	—	—	—	2	2	2	—	—
3.04	Industrie della lana	—	—	—	—	—	—	—	—	—	—	—	—	—	—	—
3.05	Industrie delle fibre dure e tessili varie	1	1	1	—	—	4	4	7	—	—	16	16	23	—	—
3.06	Ind. del vestiario e dell'abbigliamento	8	8	11	—	—	27	27	35	2	2	36	36	59	—	—
3.07	Industrie delle calzature	3	3	3	—	—	19	19	21	—	—	19	19	23	—	—
3.08	Industrie delle pelli e del cuoio	—	—	—	—	—	2	2	2	—	—	3	3	3	—	—
3.09	Industria mobilio e arredam. in legno	—	—	—	—	—	—	—	—	—	—	7	7	21	3	12
3.10	Industrie del legno	6	6	13	1	4	17	19	27	13	106	5	5	7	2	10
3.11	Industrie metallurgiche	—	—	—	—	—	—	—	—	—	—	—	—	—	—	—
3.12	Macchine non elettr., carpent. metallica	—	—	—	—	—	—	—	—	—	—	—	—	—	—	—
3.13	Macchine e apparecchi elettrici	—	—	—	—	—	—	—	—	—	—	—	—	—	—	—
3.14	Mecc. di precisione ; oreficeria, argenteria	—	—	—	—	—	—	—	—	—	—	—	—	—	—	—
3.15	Officine meccaniche	4	4	6	—	—	19	20	34	7	23	15	15	21	2	9
3.16	Industrie costruz. mezzi di trasporto	—	—	—	—	—	—	—	—	—	—	—	—	—	—	—
3.17	Industrie lavor. minerali non metalliferi	—	—	—	—	—	2	2	4	2	18	—	—	—	—	—
3.18	Industrie chimiche	—	—	—	—	—	—	—	—	—	—	—	—	—	—	—
3.19	Industrie derivati petrolio e carbone	—	—	—	—	—	—	—	—	—	—	—	—	—	—	—
3.20	Industrie della gomma elastica	—	—	—	—	—	—	—	—	—	—	—	—	—	—	—
3.21	Prod. cellul. per tess., fibre tess. artific.	—	—	—	—	—	—	—	—	—	—	—	—	—	—	—
3.22	Industrie della carta e cartotecnica	—	—	—	—	—	—	—	—	—	—	—	—	—	—	—
3.23	Industrie poligrafiche ed editoriali	—	—	—	—	—	—	—	—	—	—	—	—	—	—	—
3.24	Industrie foto-fono-cinematografiche	—	—	—	—	—	2	2	3	—	—	1	2	3	—	—
3.25	Prod. oggetti in materie plastiche	—	—	—	—	—	—	—	—	—	—	—	—	—	—	—
3.26	Industrie manifatturiere varie	—	—	—	—	—	—	—	—	—	—	—	—	—	—	—
4	COSTRUZIONI E INSTALL. DI IMPIANTI	2	3	16	—	—	6	6	37	1	7	15	16	146	3	169
4.01	Costruzioni	2	2	4	—	—	6	6	37	1	7	15	16	146	3	169
4.02	Installazione impianti	—	1	12	—	—	—	—	—	—	—	—	—	—	—	—
5	ENERGIA ELETTRICA, GAS E ACQUA	—	1	2	—	—	—	1	3	—	—	—	1	3	—	—
5.01	Prod. e distrib. di energia elettrica	—	—	—	—	—	—	—	—	—	—	—	—	—	—	—
5.02	Produzione e distribuzione di gas	—	—	—	—	—	—	—	—	—	—	—	—	—	—	—
5.03	Distribuzione di acqua	—	1	2	—	—	—	1	3	—	—	—	1	3	—	—
6	COMMERCIO	45	46	79	12	12	187	200	318	43	564	127	134	179	12	18
6.01	Commercio all'ingrosso	—	—	—	—	—	8	9	9	—	—	6	6	6	—	—
6.02	Comm. al minuto generi alimentari	11	11	13	4	2	39	43	77	18	497	48	50	66	3	3
6.03	Comm. al min. prod. tess. e art. abbigl.	7	7	15	—	—	26	27	39	—	—	19	21	28	—	—
6.04	Comm. al minuto prod. meccanici	4	4	7	—	—	18	20	30	2	18	18	21	29	3	4
6.05	Comm. al min. gen. alim. e non alim.	9	10	18	1	1	38	42	68	8	8	13	13	18	—	—
6.06	Commercio ambulante	3	3	7	—	—	36	36	49	—	—	8	8	11	—	—
6.07	Alberghi e pubblici esercizi	11	11	19	7	9	20	21	43	15	41	13	13	18	6	11
6.08	Attività ausiliarie del commercio	—	—	—	—	—	2	2	3	—	—	2	2	3	—	—
7	TRASPORTI E COMUNICAZIONI	10	12	27	—	—	24	30	85	1	3	20	24	43	1	15
7.01	Trasporti ferrov. e tramv. extraurbani	—	1	9	—	—	—	2	21	—	—	—	1	8	1	15
7.02	Trasporti extraurbani su strada	9	9	12	—	—	24	26	47	1	3	17	17	21	—	—
7.03	Trasporti urbani	—	—	—	—	—	—	—	—	—	—	3	4	4	—	—
7.04	Trasporti lacuali e fluviali	—	—	—	—	—	—	—	—	—	—	—	—	—	—	—
7.05	Trasporti marittimi	—	—	—	—	—	—	—	—	—	—	—	—	—	—	—
7.06	Trasporti aerei	—	—	—	—	—	—	—	—	—	—	—	—	—	—	—
7.07	Attività ausiliarie dei trasporti	1	1	1	—	—	—	—	—	—	—	—	—	—	—	—
7.08	Comunicazioni	—	1	5	—	—	—	2	17	—	—	—	2	10	—	—
8	CREDITO E ASSICURAZIONE	—	2	3	—	—	1	5	17	—	—	—	4	11	—	—
8.01	Credito	—	—	—	—	—	—	3	11	—	—	—	2	8	—	—
8.02	Assicurazione	—	—	—	—	—	—	—	—	—	—	—	—	—	—	—
8.03	Gestioni finanziarie	—	2	3	—	—	1	2	6	—	—	—	2	3	—	—
9	SERVIZI E ATTIVITÀ SOCIALI VARIE	8	8	20	1	1	24	25	52	11	31	22	23	46	1	4
9.01	Servizi per l'igiene e la pulizia	6	6	16	—	—	20	20	41	9	27	18	19	30	—	—
9.02	Servizi dello spettacolo	1	1	2	1	1	1	2	5	2	4	2	2	13	1	4
9.03	Servizi sanitari	1	1	2	—	—	3	3	6	—	—	2	2	3	—	—
9.04	Servizi privati per l'istruzione	—	—	—	—	—	—	—	—	—	—	—	—	—	—	—
9.08	Servizi vari, non altrove classificati	—	—	—	—	—	—	—	—	—	—	—	—	—	—	—
	TOTALE	100	108	206	21	132	369	405	773	105	1.204	316	338	648	34	458

N classi- fica- zione	RAMI E CLASSI DI ATTIVITÀ ECONOMICA	23. ROTONDELLA					24. SALANDRA					25. SAN GIÒRGIO LUCANO				
		Im- prese	Unità locali				Im- prese	Unità locali				Im- prese	Unità locali			
			Totale		con forza motrice			Totale		con forza motrice			Totale		con forza motrice	
			N	Ad- detti	N	Poten- za utiliz- zabile HP		N	Ad- detti	N	Poten- za utiliz- zabile HP		N	Ad- detti	N	Poten- za utiliz- zabile HP
1	AGRICOLTURA, FORESTE, CACCIA E PESCA	2	2	3	—	—	3	4	12	—	—	1	2	3	—	—
1.03	Foreste	—	—	—	—	—	1	1	5	—	—	—	—	—	—	—
1.04	Pesca	—	—	—	—	—	—	—	—	—	—	—	—	—	—	—
1.05	Attività connesse con l'agricoltura . . .	2	2	3	—	—	2	3	7	—	—	1	2	3	—	—
2	INDUSTRIE ESTRATTIVE	—	—	—	—	—	—	—	—	—	—	—	—	—	—	—
2.01	Estraz. di carboni fossili e di torba . .	—	—	—	—	—	—	—	—	—	—	—	—	—	—	—
2.02	Estraz. di combustibili liquidi e gassosi	—	—	—	—	—	—	—	—	—	—	—	—	—	—	—
2.03	Estraz. di minerali metalliferi	—	—	—	—	—	—	—	—	—	—	—	—	—	—	—
2.04	Estraz. di altri minerali	—	—	—	—	—	—	—	—	—	—	—	—	—	—	—
3	INDUSTRIE MANIFATTURIERE	100	104	141	13	146	48	48	63	14	111	43	43	51	11	96
3.01	Industrie alimentari e affini	23	25	40	2	65	8	8	21	8	87	7	7	12	7	85
3.02	Industria del tabacco	—	—	—	—	—	—	—	—	—	—	—	—	—	—	—
3.03	Seta, cotone e lav. fibre tess. artificiali	5	5	5	—	—	—	—	—	—	—	—	—	—	—	—
3.04	Industrie della lana	—	—	—	—	—	1	1	1	—	—	—	—	—	—	—
3.05	Industrie delle fibre dure e tessili varie	—	—	—	—	—	—	—	—	—	—	1	1	1	—	—
3.06	Ind. del vestiario e dell'abbigliamento .	27	28	32	—	—	17	17	18	—	—	7	7	8	—	—
3.07	Industrie delle calzature	14	14	15	—	—	9	9	9	—	—	11	11	12	—	—
3.08	Industrie delle pelli e del cuoio	—	—	—	—	—	—	—	—	—	—	—	—	—	—	—
3.09	Industria mobilio e arredam. in legno .	—	—	—	—	—	5	5	6	4	15	—	—	—	—	—
3.10	Industrie del legno	18	18	25	7	46	1	1	1	—	—	11	11	12	4	11
3.11	Industrie metallurgiche	—	—	—	—	—	—	—	—	—	—	—	—	—	—	—
3.12	Macchine non elettr., carpent. metallica	—	—	—	—	—	—	—	—	—	—	1	1	1	—	—
3.13	Macchine e apparecchi elettrici	—	—	—	—	—	—	—	—	—	—	—	—	—	—	—
3.14	Mecc. di precisione ; oreficeria, argenteria	—	—	—	—	—	—	—	—	—	—	—	—	—	—	—
3.15	Officine meccaniche	11	11	13	2	16	7	7	7	2	9	5	5	5	—	—
3.16	Industrie costruz. mezzi di trasporto .	—	—	—	—	—	—	—	—	—	—	—	—	—	—	—
3.17	Industrie lavor. minerali non metalliferi	—	1	9	1	18	—	—	—	—	—	—	—	—	—	—
3.18	Industrie chimiche	—	—	—	—	—	—	—	—	—	—	—	—	—	—	—
3.19	Industrie derivati petrolio e carbone .	—	—	—	—	—	—	—	—	—	—	—	—	—	—	—
3.20	Industrie della gomma elastica	—	—	—	—	—	—	—	—	—	—	—	—	—	—	—
3.21	Prod. cellul. per tess., fibre tess. artifice.	—	—	—	—	—	—	—	—	—	—	—	—	—	—	—
3.22	Industrie della carta e cartotecnica . .	—	—	—	—	—	—	—	—	—	—	—	—	—	—	—
3.23	Industrie poligrafiche ed editoriali . . .	1	1	1	1	1	—	—	—	—	—	—	—	—	—	—
3.24	Industrie foto-fono-cinematografiche . .	1	1	1	—	—	—	—	—	—	—	—	—	—	—	—
3.25	Prod. oggetti in materie plastiche . . .	—	—	—	—	—	—	—	—	—	—	—	—	—	—	—
3.26	Industrie manifatturiere varie	—	—	—	—	—	—	—	—	—	—	—	—	—	—	—
4	Costruzioni e install. di impianti . . .	2	2	9	—	—	1	3	26	1	12	2	2	5	—	—
4.01	Costruzioni	2	2	9	—	—	1	3	26	1	12	2	2	5	—	—
4.02	Installazione impianti	—	—	—	—	—	—	—	—	—	—	—	—	—	—	—
5	ENERGIA ELETTRICA, GAS E ACQUA	—	1	2	—	—	—	1	2	—	—	—	1	4	—	—
5.01	Prod. e distrib. di energia elettrica . . .	—	—	—	—	—	—	—	—	—	—	—	—	—	—	—
5.02	Produzione e distribuzione di gas	—	—	—	—	—	—	—	—	—	—	—	—	—	—	—
5.03	Distribuzione di acqua	—	1	2	—	—	—	1	2	—	—	—	1	4	—	—
6	COMMERCIO	84	87	108	8	11	44	44	54	6	9	35	36	56	7	20
6.01	Commercio all'ingrosso	1	1	2	—	—	5	5	5	—	—	—	—	—	—	—
6.02	Comm. al minuto generi alimentari . . .	43	44	53	2	2	11	11	12	3	..	13	13	19	3	12
6.03	Comm. al min. prod. tess. e art. abbigl.	8	9	14	—	—	—	—	—	—	—	6	6	10	—	—
6.04	Comm. al minuto prod. meccanici	5	5	6	—	—	1	1	1	—	—	1	2	3	1	2
6.05	Comm. al min. gen. alim. e non alim. . .	6	6	8	—	—	19	19	26	—	—	6	6	9	—	—
6.06	Commercio ambulante	5	5	5	—	—	2	2	2	—	—	1	1	2	—	—
6.07	Alberghi e pubblici esercizi	15	16	19	6	9	6	6	8	3	9	8	8	13	3	6
6.08	Attività ausiliarie del commercio	1	1	1	—	—	—	—	—	—	—	—	—	—	—	—
7	TRASPORTI E COMUNICAZIONI	12	13	31	—	—	6	8	24	—	—	3	4	9	—	—
7.01	Trasporti ferrov. e tramv. extraurbani .	—	—	—	—	—	—	1	11	—	—	—	—	—	—	—
7.02	Trasporti extraurbani su strada	12	12	24	—	—	6	6	9	—	—	3	3	4	—	—
7.03	Trasporti urbani	—	—	—	—	—	—	—	—	—	—	—	—	—	—	—
7.04	Trasporti lacuali e fluviali	—	—	—	—	—	—	—	—	—	—	—	—	—	—	—
7.05	Trasporti marittimi	—	—	—	—	—	—	—	—	—	—	—	—	—	—	—
7.06	Trasporti aerei	—	—	—	—	—	—	—	—	—	—	—	—	—	—	—
7.07	Attività ausiliarie dei trasporti	—	—	—	—	—	—	—	—	—	—	—	—	—	—	—
7.08	Comunicazioni	—	1	7	—	—	—	1	4	—	—	—	1	5	—	—
8	CREDITO E ASSICURAZIONE	1	2	4	—	—	1	2	3	—	—	—	2	2	—	—
8.01	Credito	—	—	—	—	—	—	—	—	—	—	—	—	—	—	—
8.02	Assicurazione	—	—	—	—	—	—	—	—	—	—	—	—	—	—	—
8.03	Gestioni finanziarie	1	2	4	—	—	1	2	3	—	—	—	2	2	—	—
9	SERVIZI E ATTIVITÀ SOCIALI VARIE	6	6	13	—	—	9	9	15	—	—	5	5	7	—	—
9.01	Servizi per l'igiene e la pulizia	4	4	10	—	—	8	8	13	—	—	4	4	6	—	—
9.02	Servizi dello spettacolo	—	—	—	—	—	—	—	—	—	—	—	—	—	—	—
9.03	Servizi sanitari	2	2	3	—	—	1	1	2	—	—	1	1	1	—	—
9.04	Servizi privati per l'istruzione	—	—	—	—	—	—	—	—	—	—	—	—	—	—	—
9.08	Servizi vari, non altrove classificati . .	—	—	—	—	—	—	—	—	—	—	—	—	—	—	—
	TOTALE	207	217	311	21	157	112	119	199	21	132	89	95	137	18	116

unità locali per comune

26. SAN MAURO FORTE					27. STIGLIANO					28. TRICARICO					29. TURSÌ					30. VALSINNI					N classi- fica- zione		
Im- prese	Unità locali				Im- prese	Unità locali				Im- prese	Unità locali				Im- prese	Unità locali				Im- prese	Unità locali						
	Totale		con forza motrice			Totale		con forza motrice			Totale		con forza motrice			Totale		con forza motrice			Totale		con forza motrice				
	N	Ad- detti	N	Poten- za utilizz- zabile HP		N	Ad- detti	N	Poten- za utilizz- zabile HP		N	Ad- detti	N	Poten- za utilizz- zabile HP		N	Ad- detti	N	Poten- za utilizz- zabile HP		N	Ad- detti	N	Poten- za utilizz- zabile HP			
7	8	11	—	—	10	12	15	—	—	11	12	31	2	48	9	10	27	—	—	—	—	—	—	—	—	—	1
1	1	1	—	—	—	—	—	—	—	1	1	5	1	6	—	—	—	—	—	—	—	—	—	—	—	—	1.03
6	7	10	—	—	10	12	15	—	—	10	11	26	1	42	9	10	27	—	—	—	—	—	—	—	—	—	1.04
—	—	—	—	—	—	—	—	—	—	1	1	1	—	—	—	—	—	—	—	—	—	—	—	—	—	—	1.05
—	—	—	—	—	—	—	—	—	—	—	—	—	—	—	—	—	—	—	—	—	—	—	—	—	—	—	2
—	—	—	—	—	—	—	—	—	—	—	—	—	—	—	—	—	—	—	—	—	—	—	—	—	—	—	2.01
—	—	—	—	—	—	—	—	—	—	—	—	—	—	—	—	—	—	—	—	—	—	—	—	—	—	—	2.02
—	—	—	—	—	—	—	—	—	—	1	1	1	—	—	—	—	—	—	—	—	—	—	—	—	—	—	2.03
—	—	—	—	—	—	—	—	—	—	—	—	—	—	—	—	—	—	—	—	—	—	—	—	—	—	—	2.04
39	39	56	16	111	194	195	293	82	696	102	102	142	20	160	55	56	88	14	239	49	50	56	14	127	—	3	
9	9	21	6	81	26	26	75	20	413	9	9	16	8	79	11	12	29	10	202	11	12	16	9	105	—	3.01	
—	—	—	—	—	—	—	—	—	—	—	—	—	—	—	—	—	—	—	—	—	—	—	—	—	—	—	3.02
—	—	—	—	—	1	1	1	—	—	—	—	—	—	—	—	—	—	—	—	—	—	—	—	—	—	—	3.03
—	—	—	—	—	3	3	3	—	—	6	6	7	3	1	—	—	—	—	—	3	3	3	—	—	—	—	3.04
6	6	6	—	—	39	39	51	—	—	26	26	36	—	—	13	13	17	—	—	12	12	12	—	—	—	—	3.05
7	7	7	—	—	36	36	42	1	3	19	19	21	—	—	10	10	13	—	—	12	12	13	—	—	—	—	3.06
1	1	1	—	—	2	2	2	—	—	1	1	1	—	—	—	—	—	—	—	12	12	13	—	—	—	—	3.07
—	—	—	—	—	—	—	—	—	—	—	—	—	—	—	—	—	—	—	—	—	—	—	—	—	—	—	3.08
10	10	10	6	20	37	38	50	23	130	22	22	26	3	34	8	8	10	4	37	5	5	5	3	7	—	—	3.09
—	—	—	—	—	1	1	2	1	10	—	—	—	—	—	—	—	—	—	—	—	—	—	—	—	—	—	3.10
—	—	—	—	—	—	—	—	—	—	—	—	—	—	—	—	—	—	—	—	—	—	—	—	—	—	—	3.11
—	—	—	—	—	—	—	—	—	—	—	—	—	—	—	—	—	—	—	—	—	—	—	—	—	—	—	3.12
6	6	11	4	10	43	43	61	33	125	13	13	24	5	33	10	10	12	—	—	5	5	6	2	15	—	—	3.13
—	—	—	—	—	—	—	—	—	—	—	—	—	—	—	—	—	—	—	—	—	—	—	—	—	—	—	3.14
—	—	—	—	—	3	3	3	3	13	3	3	6	1	13	2	2	5	—	—	1	1	1	—	—	—	—	3.15
—	—	—	—	—	1	1	1	—	—	2	2	4	—	—	—	—	—	—	—	—	—	—	—	—	—	—	3.16
—	—	—	—	—	—	—	—	—	—	—	—	—	—	—	—	—	—	—	—	—	—	—	—	—	—	—	3.17
—	—	—	—	—	—	—	—	—	—	—	—	—	—	—	—	—	—	—	—	—	—	—	—	—	—	—	3.18
—	—	—	—	—	—	—	—	—	—	—	—	—	—	—	—	—	—	—	—	—	—	—	—	—	—	—	3.19
—	—	—	—	—	—	—	—	—	—	—	—	—	—	—	—	—	—	—	—	—	—	—	—	—	—	—	3.20
—	—	—	—	—	—	—	—	—	—	—	—	—	—	—	—	—	—	—	—	—	—	—	—	—	—	—	3.21
—	—	—	—	—	—	—	—	—	—	—	—	—	—	—	—	—	—	—	—	—	—	—	—	—	—	—	3.22
—	—	—	—	—	2	2	2	1	2	1	1	1	—	—	1	1	2	—	—	—	—	—	—	—	—	—	3.23
—	—	—	—	—	—	—	—	—	—	—	—	—	—	—	—	—	—	—	—	—	—	—	—	—	—	—	3.24
—	—	—	—	—	—	—	—	—	—	—	—	—	—	—	—	—	—	—	—	—	—	—	—	—	—	—	3.25
—	—	—	—	—	—	—	—	—	—	—	—	—	—	—	—	—	—	—	—	—	—	—	—	—	—	—	3.26
1	2	10	—	—	13	15	102	7	27	3	3	23	1	5	1	1	1	—	—	9	9	35	—	—	—	—	4
1	2	10	—	—	13	14	94	7	27	3	3	23	1	5	1	1	1	—	—	9	9	35	—	—	—	—	4.01
—	—	—	—	—	—	1	8	—	—	—	—	—	—	—	—	—	—	—	—	—	—	—	—	—	—	—	4.02
—	1	3	—	—	—	1	6	1	52	—	—	—	—	—	—	—	—	—	—	—	—	—	—	—	—	—	5
—	—	—	—	—	—	—	—	—	—	—	—	—	—	—	—	—	—	—	—	—	—	—	—	—	—	—	5.01
—	1	3	—	—	—	1	6	1	52	—	—	—	—	—	—	—	—	—	—	—	—	—	—	—	—	—	5.02
—	—	—	—	—	—	—	—	—	—	—	—	—	—	—	—	—	—	—	—	—	—	—	—	—	—	—	5.03
52	52	67	10	22	154	157	210	23	80	124	125	206	14	42	82	84	100	4	8	42	44	52	1	2	—	6	
3	3	4	—	—	12	12	14	—	—	5	5	13	—	—	17	17	18	—	—	2	2	3	—	—	—	—	6.01
26	26	31	4	4	46	49	59	7	10	55	55	78	6	15	16	16	22	—	—	6	6	8	—	—	—	—	6.02
1	1	1	—	—	22	22	30	—	—	12	12	19	—	—	7	8	10	—	—	5	5	6	—	—	—	—	6.03
6	6	10	2	11	13	13	16	1	1	17	17	33	3	11	5	5	5	3	5	1	2	2	—	—	—	—	6.04
6	6	8	—	—	23	23	31	—	—	4	5	8	—	—	18	19	22	—	—	13	13	14	—	—	—	—	6.05
2	2	2	—	—	10	10	15	—	—	18	18	32	—	—	3	3	3	—	—	5	5	5	—	—	—	—	6.06
8	8	11	4	7	28	28	45	15	69	12	12	22	5	16	16	16	20	1	3	10	11	14	1	2	—	—	6.07
—	—	—	—	—	—	—	—	—	—	1	1	1	—	—	—	—	—	—	—	—	—	—	—	—	—	—	6.08
6	7	11	—	—	22	24	66	4	25	16	18	39	—	—	14	16	23	—	—	6	7	14	—	—	—	—	7
—	—	—	—	—	—	—	—	—	—	—	1	8	—	—	—	—	—	—	—	—	—	—	—	—	—	—	7.01
6	6	7	—	—	22	23	58	4	25	16	16	25	—	—	14	15	17	—	—	6	6	10	—	—	—	—	7.02
—	—	—	—	—	—	—	—	—	—	—	—	—	—	—	—	—	—	—	—	—	—	—	—	—	—	—	7.03
—	—	—	—	—	—	—	—	—	—	—	—	—	—	—	—	—	—	—	—	—	—	—	—	—	—	—	7.04
—	—	—	—	—	—	—	—	—	—	—	—	—	—	—	—	—	—	—	—	—	—	—	—	—	—	—	7.05
—	—	—	—	—	—	—	—	—	—	—	—	—	—	—	—	—	—	—	—	—	—	—	—	—	—	—	7.06
—	—	—	—	—	—	—	—	—	—	—	—	—	—	—	—	—	—	—	—	—	—	—	—	—	—	—	7.07
—	1	4	—	—	—	1	8	—	—	—	1	6	—	—	—	1	6	—	—	—	1	4	—	—	—	—	7.08
2	4	8	—	—	—	3	8	—	—	—	3	6	—	—	1	4	12	—	—	—	2	2	—	—	—	—	8
1	2	5	—	—	—	1	4	—	—	—	1	1	—	—	1	2	9	—	—	—	—	—	—	—	—	—	8.01
—	—	—	—	—	—	—	—	—	—	—	—	—	—	—	—	—	—	—	—	—	—	—	—	—	—	—	8.02
1	2	3	—	—	—	2	4	—	—	—	2</																





Prezzo L. 600