

5 MAGGIO

ISTITUTO CENTRALE DI STATISTICA

4° CENSIMENTO GENERALE DELL'INDUSTRIA E DEL COMMERCIO

16 OTTOBRE 1961

VOLUME II

DATI PROVINCIALI

SU ALCUNE PRINCIPALI CARATTERISTICHE STRUTTURALI
DELLE IMPRESE E DELLE UNITÀ LOCALI

FASCICOLO 86

PROVINCIA DI ENNA



ROMA - 1963

ISTITUTO CENTRALE DI STATISTICA

4° CENSIMENTO GENERALE DELL'INDUSTRIA E DEL COMMERCIO

16 OTTOBRE 1961

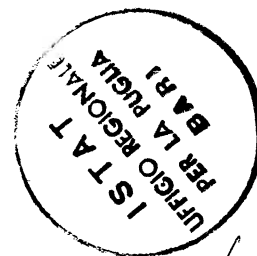
VOLUME II

DATI PROVINCIALI

SU ALCUNE PRINCIPALI CARATTERISTICHE STRUTTURALI
DELLE IMPRESE E DELLE UNITÀ LOCALI

FASCICOLO 86

PROVINCIA DI ENNA



C1/107

ROMA - 1963

INDICE

AVVERTENZE	Pag. 5
----------------------	--------

TAVOLE

1 — Imprese, unità locali, addetti.	» 12
2 — Imprese e relative unità locali	» 14
3 — Imprese per forma giuridica e relativi addetti	» 16
4 — Imprese per numero di addetti.	» 20
5 — Unità locali per tipo.	» 32
6 — Unità locali per numero di addetti	» 34
7 — Unità locali con e senza forza motrice	» 38
8 — Unità locali con forza motrice per tipo di motori	» 40
9 — Unità locali, addetti e potenza utilizzabile, per categoria di attività economica	» 41
10 — Addetti alle unità locali per categoria posizionale e sesso	» 46
11 — Spese per il personale nel 1960 per titolo di spesa e gruppi posizionali del personale	» 48
12 — Imprese e unità locali per comune	» 50

AVVERTENZE

Nelle avvertenze che seguono sono illustrati i caratteri ai quali si riferiscono i dati riportati nel presente volume, allo scopo di assicurare una esatta interpretazione dei dati stessi.

Per una conoscenza più completa delle modalità tecniche seguite per l'esecuzione del censimento, vedasi il fascicolo dell'Istituto Centrale di Statistica « Disposizioni e istruzioni per il 10° Censimento della popolazione ed il 4° Censimento dell'industria e del commercio, 15-16 ottobre 1961 », Metodi e norme, Numero speciale.

1. Riferimento dei dati — I dati di situazione contenuti nel presente volume fanno riferimento alla data del 16 ottobre 1961; i dati concernenti le spese per il personale (Tav. 11) si riferiscono all'anno 1960.

2. Campo di rilevazione — Hanno formato oggetto del censimento tutte le imprese e le unità locali di qualsiasi ampiezza e da chiunque gestite — comprese quelle a carattere artigiano — esercitanti una o più delle attività economiche (*) sottoindicate :

a) *Ramo 1* (Agricoltura, foreste, caccia e pesca) limitatamente alle seguenti classi, sottoclassi e categorie :

Classe 1.03 — Foreste (limitatamente alla categoria 1.03.02 - Aziende di utilizzazione del bosco)

Classe 1.04 — Caccia e pesca

Sottoclasse 1.04 A — Caccia e pesca in acque dolci (limitatamente alla categoria 1.04.02 - Esercizio della pesca e di allevamenti in acque dolci)

Sottoclasse 1.04 B — Pesca e allevamenti in acque marine e lagunari

Classe 1.05 — Attività connesse con l'agricoltura

Sottoclasse 1.05 A — Attività trasformatrici annesse ad aziende agricole (che lavorano prevalentemente prodotti propri) o svolte in sociale

Sottoclasse 1.05 B — Esercizio di macchine agricole

Sottoclasse 1.05 C — Enti economici per l'agricoltura (limitatamente alla categoria 1.05.08 - Enti per l'approvvigionamento, la produzione e la distribuzione di mezzi tecnici necessari all'esercizio dell'agricoltura);

b) *Rami dal 2* (Industrie estrattive) *all' 8* (Credito, assicurazione e gestioni finanziarie).

Per quanto riguarda il commercio ambulante, compreso nel ramo 6, è da tener presente che hanno formato oggetto del censimento soltanto gli esercizi i cui titolari esercitano il commercio ambulante come attività esclusiva o prevalente. Non sono compresi nel censimento gli esercizi il cui titolare gestisca contemporaneamente un negozio o una azienda artigiana, venda direttamente la produzione propria in forma ambulante o eserciti tale attività occasionalmente o in determinati periodi dell'anno.

c) *Ramo 9* (Servizi ed attività sociali varie) limitatamente alle seguenti classi, sottoclassi e categorie :

Classe 9.01 — Servizi per l'igiene e la pulizia

Classe 9.02 — Servizi dello spettacolo (limitatamente alla categoria 9.02.01 - Imprese dello spettacolo)

Classe 9.03 — Servizi sanitari

Sottoclasse 9.03 A — Servizi sanitari privati (limitatamente alle categorie 9.03.01 - Stabilimenti idropinici e idrotermali e 9.03.05 - Farmacie)

Classe 9.04 — Servizi privati per l'istruzione e la formazione professionale (limitatamente alla categoria 9.04.03 - Scuole di guida, di pilotaggio e simili)

Classe 9.08 — Servizi vari, non altrove classificati (limitatamente alle categorie 9.08.03 - Copisterie e 9.08.06 - Centri meccanografici per conto terzi).

Sono incluse nel censimento le imprese costituite all'estero ma aventi nel territorio nazionale una o più sedi con rappresentanza stabile, mentre sono escluse le unità locali situate all'estero dipendenti da imprese nazionali.

(*) Com'è noto, la « Classificazione delle attività economiche » predisposta dall'Istituto Centrale di Statistica, si articola in dieci rami suddivisi in classi e talvolta in sottoclassi. Sia le classi che le sottoclassi sono ulteriormente distinte in categorie, che costituiscono le componenti elementari della classificazione.

3. Impresa (Ditta) — Ai fini del censimento per impresa s'intende un ente giuridico-economico organizzato per la produzione o vendita di beni o la prestazione di servizi.

In relazione alla forma giuridica, le imprese sono classificate in: imprese individuali; società per azioni, cooperative, in accomandita, a responsabilità limitata, altre (società di fatto, società in nome collettivo); enti pubblici e altre forme. In particolare si precisa che negli «Enti pubblici» sono compresi gli Enti statali, di diritto pubblico, comunali, ecc., esercitanti una o più delle attività economiche che hanno formato oggetto del censimento, quali ad es.: Ferrovie dello Stato, Azienda telefoni di Stato, Monopoli di Stato, Aziende comunali di trasporti e di servizi di nettezza urbana; nelle «altre forme» sono compresi particolari tipi di consorzi e altre forme associative di imprese che a ragione della loro natura giuridica non sono classificabili nelle altre voci.

4. Unità locale — Per unità locale s'intende l'impianto (o il corpo di impianti) situato in un dato luogo in cui viene effettuata la produzione o vendita di beni o la prestazione di servizi.

Per estensione della definizione suddetta, relativamente alle sottoindicate attività, per unità locale si intende:

— per l'*industria della pesca*, il complesso delle attrezzature e degli impianti fissi nonchè dei natanti gestiti da una stessa impresa in uno stesso comune;

— per l'*esercizio di macchine agricole per conto terzi*, il parco di macchine agricole gestito da una stessa impresa o da un medesimo consorzio o cooperativa aziendale in uno stesso comune;

— per le *costruzioni edilizie e installazione di impianti*, il complesso dei cantieri gestiti da una stessa impresa in uno stesso comune;

— per il *servizio di distribuzione stradale di benzina e di metano*, il complesso dei distributori gestiti da una stessa impresa in uno stesso comune;

— per i *trasporti e comunicazioni*, il complesso degli impianti, attrezzature e mezzi di trasporto gestiti da una stessa impresa in uno stesso comune.

Le unità locali sono distinte in:

a) *unità locali operative*, costituite dalle unità dove si attua materialmente la produzione o vendita di beni o la prestazione di servizi, cioè stabilimenti, laboratori, miniere, botteghe, negozi e simili;

b) *unità locali amministrative*, costituite dalla sede centrale o dagli uffici direttivi, tecnici e amministrativi — nei quali vengono trattati gli affari interessanti l'impresa — semprechè tali unità siano fisicamente o funzionalmente distinte dalle unità locali operative di cui alla precedente lettera a).

5. Classificazione delle imprese e delle unità locali per attività economica — La classificazione delle imprese per ramo, classe o sottoclasse di attività economica è effettuata in base all'attività esercitata dall'impresa stessa e risultante dalla dichiarazione riportata nel questionario di censimento.

Nel caso di imprese esercitanti attività classificabili in rami, classi o sottoclassi differenti, tali imprese sono classificate nel ramo, classe o sottoclasse corrispondente all'attività prevalente precisata anch'essa di norma nel questionario.

La classificazione delle unità locali per ramo, classe, sottoclasse o categoria è stata effettuata ugualmente in base al criterio della attività unica o prevalente svolta nelle unità locali stesse, indipendentemente dalla classificazione delle relative imprese.

Pertanto la classificazione per attività economica delle imprese è indipendente da quella delle unità locali. Si ha coincidenza delle due classificazioni solo nel caso di imprese aventi una sola unità locale o di imprese aventi più unità locali esercitanti attività comprese tutte nella stessa categoria di attività economica.

6. Motori primi, generatori di energia elettrica, motori elettrici — Per motori primi (idraulici, a vapore, a combustione interna, ecc.) s'intendono quelli che utilizzano e trasformano in energia meccanica l'energia delle cascate d'acqua, del vapore, dell'olio pesante, del gas, ecc.; per generatori di energia elettrica s'intendono quelli che trasformano in energia elettrica l'energia meccanica dei motori primi; per motori elettrici s'intendono le macchine rotanti alimentate da energia elettrica che trasformano quest'ultima in energia meccanica per azionare macchine, attrezzi, ecc.

Tra i generatori di energia elettrica sono compresi gli alternatori dei gruppi turbo-alternatori ed esclusi i trasformatori o convertitori di qualsiasi specie.

La potenza dei motori primi è espressa in HP (un HP equivale al lavoro di 75 kilogrammetri al secondo), quella dei generatori di energia elettrica (a corrente continua o a corrente alternata) e dei motori elettrici è invece espressa in kW (un kW corrisponde a 1,360 HP).

I dati sui motori e generatori fanno riferimento sia a quelli in esercizio, sia a quelli in riserva alla data di censimento, intendendosi per questi ultimi gli impianti installati allo scopo di essere azionati solo in caso di mancato funzionamento, per qualsiasi causa, degli altri impianti. Sono esclusi invece i motori di propulsione dei mezzi di trasporto.

7. Potenza utilizzabile nelle unità locali — Tale potenza (M) è stata determinata in base alla seguente formula :

$$M = (P - G) + E$$

dove P indica la potenza complessiva dei motori primi installati, G la parte di tale potenza assorbita dai generatori, ove esistano, E la potenza dei motori elettrici installati. Di conseguenza la differenza (P — G) rappresenta la parte di potenza dei motori primi non trasformata in energia elettrica e pertanto direttamente utilizzata come energia meccanica. Nel calcolo di cui sopra si fa astrazione dalle perdite dovute alle resistenze passive (attrito, ecc.), alla trasformazione dell'energia nelle sue varie forme (meccanica, elettrica, ecc.) e al suo trasporto (potenza utilizzabile teorica). I dati sulla potenza utilizzabile sono espressi in HP ; a tal fine la potenza dei motori elettrici e dei generatori di energia elettrica, espressa, come già detto, in kW, è stata convertita in HP.

8. Addetti alle imprese e alle unità locali — Sono rappresentati dalle forze di lavoro occupate alla data del 16 ottobre 1961 nelle unità stesse, anche se provvisoriamente assenti per servizio, licenza o malattia.

Gli addetti riguardano le seguenti categorie posizionali :

— *Imprenditori, titolari, gerenti, ecc.* — Titolari dell'impresa o, nel caso di imprese individuali, della licenza di esercizio, purchè partecipino direttamente alla gestione e non si servano di un gestore o di un coadiuvante o di altra persona diversamente denominata. Nel caso di società sono la persona o le persone fisiche che risultano tali dagli atti amministrativi della società stessa (amministratore unico, consigliere delegato, ecc.).

— *Cooperatori* — Soci di cooperative di produzione e lavoro, i quali come corrispettivo dell'opera prestata non percepiscono una remunerazione regolata da contratti di lavoro, bensì un compenso proporzionato alla prestazione, nonchè una quota parte degli utili dell'impresa. In tale categoria sono compresi pertanto solo i cooperatori che assumono la figura di lavoratori in proprio. Qualora invece i cooperatori assumano la figura di lavoratori dipendenti, essi sono compresi nell'appropriata categoria di lavoratori dipendenti (operai specializzati, operai qualificati, operai comuni, ecc.).

— *Familiari coadiuvanti* — Coloro che, essendo parenti o affini di un titolare d'impresa e con esso generalmente coabitanti, prestano lavoro nell'impresa senza corrispettivo di una prefissata retribuzione contrattuale.

— *Dirigenti* — Coloro che esercitano, contro retribuzione, funzioni direttive (tecniche o amministrative) o di rappresentanza dell'impresa.

— *Impiegati* — Sono considerati impiegati :

a) di I categoria, coloro che esercitano, contro retribuzione, una funzione direttiva, ma senza il carattere di responsabilità e autonomia inerente alle funzioni di dirigente. Tale personale in genere nei contratti collettivi di lavoro è indicato come personale con mansioni direttive, o di I categoria, o di categoria A ;

b) di II categoria, coloro che esercitano, contro retribuzione, una funzione di concetto (tecnica o amministrativa). Tale personale in genere nei contratti collettivi di lavoro è indicato come personale di concetto, o di II categoria, o di categoria B ;

c) altre categorie di impiegati, coloro che esercitano, contro retribuzione, una funzione esecutiva. Tale personale in genere nei contratti collettivi di lavoro è indicato come personale esecutivo, o di III categoria, o di categoria C.

— *Categorie speciali* — Lavoratori (intermedi, ex-equiparati, ecc.) il cui rapporto di lavoro è regolato con gli accordi interconfederali del 30 marzo e del 23 maggio 1946, e del 27 ottobre 1947 e dalle particolari successive regolamentazioni dei contratti di categoria, e che godono del trattamento previsto dal R.D.L. 13 novembre 1924 n. 1825 (capotreno di laminazione, contromaestro, maestro di più forni di riscaldamento, assistente tessile, caposquadra, sollecitatore semplice, marcatempo, ecc.).

— *Operai specializzati* — Coloro che, contro retribuzione, eseguono lavorazioni, per l'esecuzione delle quali sono necessarie conoscenza specifica del mestiere, capacità tecnico-pratica ed esperienza.

— *Operai qualificati* — Coloro che, contro retribuzione, eseguono lavorazioni per la cui esecuzione è richiesta una capacità pratica acquisita mediante adeguato tirocinio.

— *Operai comuni e manovali specializzati* — Coloro che, contro retribuzione, eseguono lavorazioni che un lavoratore di media abilità riesce a compiere con soddisfacente rendimento dopo un breve periodo di addestramento.

— *Manovali comuni* — Coloro che, contro retribuzione, prestano lavoro manuale non richiedente specifiche capacità nè attitudini, rimanendo adibiti ad operazioni di pulizia, di trasporto, di carico e scarico e simili.

— *Apprendisti* — Coloro che, avendo generalmente l'età prescritta dalle vigenti norme, vengono assunti per apprendere quelle mansioni di impiegato d'ordine, operaio e simili, per le quali occorra un certo tirocinio.

— *Altro personale* — Coloro che, non essendo compresi nelle categorie precedenti, prestano, contro retribuzione, servizi di vigilanza, custodia, servizi interni, ecc.

Circa le categorie posizionali sopraelencate si precisa che esse sono state scelte in maniera tale da potersi adattare alle diverse attività economiche soggette al censimento. In tali categorie, pertanto, sono state ricondotte, attraverso una predisposta tabella di ragguaglio, le qualifiche professionali tipiche di alcuni particolari settori di attività economica, come la pesca, il commercio, i trasporti, il credito, ecc.

9. Spese per il personale nel 1960 — Riguardano le retribuzioni lorde (ivi compresi gli assegni familiari), le ritenute sulle retribuzioni a carico del personale e i contributi e spese a carico del datore di lavoro. I dati sono riportati separatamente per dirigenti e impiegati e per il restante personale dipendente (categorie speciali, operai specializzati, qualificati e comuni, manovali specializzati e comuni, apprendisti, altro personale).

Le RETRIBUZIONI LORDE comprendono le seguenti voci :

a) *salari e stipendi*, costituiti dall'ammontare dei salari e degli stipendi veri e propri, nonché da tutti quegli emolumenti che vengono pagati con la stessa periodicità dei salari e stipendi e che rappresentano un'aggiunta fissa al salario o stipendio percepito (ad es., indennità di contingenza, interessenze, provvigioni, lavoro straordinario) ;

b) *altre erogazioni*, costituite da tutte le somme riscosse in una sola volta durante l'anno o in maniera saltuaria in aggiunta al salario o stipendio percepito (ad es., compensi per ferie, festività, gratifica natalizia) ;

c) *corresponsioni in natura*, costituite dal valore dei beni corrisposti in natura al personale quale integrazione fissa o saltuaria della retribuzione in contanti o quale pagamento dovuto in base al contratto di impiego. Il valore di tali corresponsioni è determinato in base ai prezzi di costo per le merci fornite e in base ai prezzi correnti di mercato per altre corresponsioni (alloggio, ecc.), ovvero in base alle eventuali valutazioni convenzionali stabilite nei contratti di lavoro ;

d) *assegni familiari*, costituiti dall'ammontare complessivo degli assegni familiari corrisposti a tutto il personale dipendente dal datore di lavoro per conto della cassa unica degli assegni familiari.

Le RITENUTE SULLE RETRIBUZIONI LORDE a carico del personale comprendono le seguenti voci :

a) *contributi per la previdenza sociale e gestioni collegate*, costituiti dall'ammontare complessivo delle quote trattenute sulle retribuzioni lorde per la previdenza sociale e gestioni collegate (ad es., fondo adeguamento pensioni, gestione INA-Casa, assicurazione malattia) ;

b) *ritenute erariali*, costituite dall'ammontare complessivo delle quote trattenute sulle retribuzioni lorde per le ritenute erariali.

I CONTRIBUTI E SPESE A CARICO DEL DATORE DI LAVORO comprendono le seguenti voci :

a) *contributi sociali obbligatori*, costituiti dall'ammontare complessivo delle spese sostenute dal datore di lavoro per contributi sociali obbligatori all'INPS, all'INAM, all'INAIL, all'INA-Casa, ecc. ;

b) *quote maturate nell'anno per indennità di licenziamento e simili*, costituite dall'ammontare complessivo delle sole quote maturate nell'anno ed accantonate o da accantonare dal datore di lavoro per provvedere successivamente alla corresponsione al personale di indennità di licenziamento, di liquidazione, di quiescenza e simili ;

c) *provvidenze varie al personale*, costituite dall'ammontare complessivo delle spese sostenute dal datore di lavoro per provvidenze varie al personale (ad es., spese per le mense, per le colonie marine e montane, per nidi d'infanzia), ad esclusione delle spese eventualmente sostenute per la costruzione di alloggi ed altri fabbricati destinati ad uso del personale stesso.

Avvertenze particolari alle tavole — Ai fini di una corretta interpretazione dei dati riportati nelle tavole del presente volume, si precisa quanto segue:

Nella Tav. 1 sono comprese tutte le imprese e tutte le unità locali aventi sede in uno dei comuni della provincia; in tale tavola pertanto sono comprese anche le unità locali gestite da imprese la cui sede è situata in altra provincia. Per quanto riguarda la distribuzione per ramo, classe e sottoclasse di attività economica, è da avvertire che le imprese e le unità locali risultano classificate indipendentemente le une dalle altre, sulla base della propria attività unica o prevalente.

Nella Tav. 2, mentre il numero delle imprese fa ugualmente riferimento alle imprese aventi sede in uno dei comuni della provincia, il numero delle unità locali e dei relativi addetti riguarda il complesso delle unità locali gestite dalle stesse imprese, sia che tali unità locali siano situate nella provincia sia in provincie diverse. Sono pertanto escluse da detta tavola le unità locali situate nella provincia ma gestite da imprese aventi sede in altra provincia. È da tener presente inoltre che in detta tavola la classificazione delle unità locali e dei relativi addetti fa riferimento all'attività unica o prevalente dell'impresa da cui sono gestite. Con analogo criterio, nelle Tavv. 3 e 4 gli addetti risultano classificati secondo l'attività unica o prevalente dell'impresa.

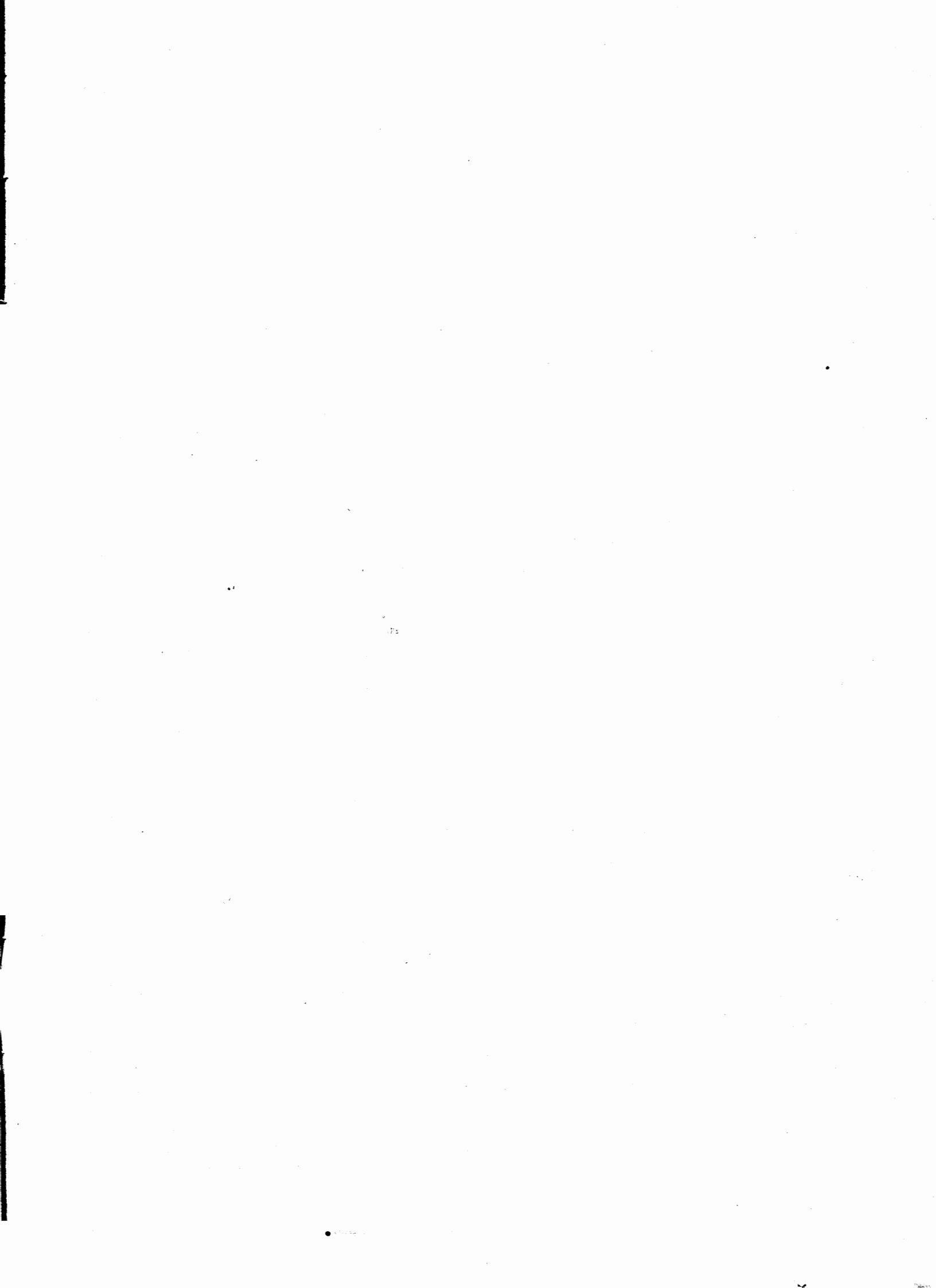
I dati riportati nelle Tavv. da 5 a 11 si riferiscono alle unità locali situate in uno dei comuni della provincia, classificate secondo l'attività unica o prevalente svolta nelle unità locali stesse.

Nella Tav. 8, con riferimento ai vari tipi di motori, le unità locali risultano ripetute tante volte quanti sono i tipi di motore in esse installati. Così, ad esempio, se una unità locale dispone sia di motori primi che di generatori essa risulta ripetuta sia tra le unità locali che hanno motori primi sia tra quelle che hanno generatori.

Per quanto riguarda i dati riportati nella Tav. 12 sono da tener presenti le avvertenze sopra riportate con riferimento alla Tav. 1.

Segni convenzionali — Nelle tavole del presente volume sono usati i seguenti segni convenzionali:

- | | |
|-------------------------|--|
| <i>Linea (—)</i> | quando il fenomeno non esiste; |
| <i>Due puntini (..)</i> | quando i dati non raggiungono la cifra significativa dell'ordine minimo considerato (ad es., un HP per la potenza dei motori). |



TAVOLE

Segue Tav. 1 — Imprese, unità locali, addetti

N classi- fica- zione	RAMI, CLASSI E SOTTOCLASSI DI ATTIVITÀ ECONOMICA	IMPRESSE			UNITÀ LOCALI E ADDETTI					
		Comune capoluogo	Altri comuni	Totale	Comune capoluogo		Altri comuni		Totale	
					Unità locali	Addetti	Unità locali	Addetti	Unità locali	Addetti
3.20	Industrie della gomma elastica	1	2	3	1	1	2	2	3	3
3.21	Produz. della cellulosa per tessuti, delle fibre tessili artificiali e sintetiche . .	—	—	—	—	—	—	—	—	—
3.22	Industrie della carta e della cartotecnica	—	—	—	—	—	—	—	—	—
3.23	Industrie poligrafiche ed editoriali . . .	4	6	10	4	19	6	14	10	33
3.24	Industrie foto-fono-cinematografiche . .	4	24	28	4	8	24	30	28	38
3.25	Produz. oggetti in materie plastiche . .	—	—	—	—	—	—	—	—	—
3.26	Industrie manifatturiere varie	—	—	—	—	—	—	—	—	—
4	COSTRUZIONI E INSTALL. DI IMPIANTI .	21	40	61	23	337	52	745	75	1.082
4.01	Costruzioni	21	40	61	23	337	52	745	75	1.082
4.02	Installazione impianti.	—	—	—	—	—	—	—	—	—
5	PRODUZ. E DISTRIBUZ. DI ENERGIA ELET- TRICA E GAS, DISTRIBUZIONE DI ACQUA	1	5	6	2	64	34	174	36	239
5.01	Produz. e distribuz. di energia elettrica	1	3	4	2	64	26	143	28	207
5.02	Produz. e distribuzione di gas.	—	—	—	—	—	—	—	—	—
5.03	Distribuzione di acqua	—	2	2	—	—	8	31	8	31
6	COMMERCIO	480	2.771	3.251	492	897	2.833	4.259	3.325	5.155
6.01	Commercio all'ingrosso	8	84	92	10	22	85	140	95	162
6.01 A	Prodotti agricoli e alimentari.	7	75	82	9	18	76	124	85	142
6.01 B	Materie prime e ausil. non alimentari	1	8	9	1	4	8	14	9	18
6.01 C	Prodotti industriali non alimentari	—	1	1	—	—	1	2	1	2
6.02	Comm. al minuto generi alimentari . .	192	1.176	1.368	194	300	1.190	1.793	1.384	2.093
6.03	Comm. al minuto prodotti tessili e arti- coli di vestiario e abbigliamento . . .	101	610	711	103	151	619	920	722	1.071
6.04	Comm. al minuto prod. meccanici . . .	71	248	319	74	155	276	406	350	561
6.05	Comm. al minuto generi diversi, alim. e non alimentari.	22	110	132	22	38	111	168	133	206
6.06	Commercio ambulante	14	242	256	14	18	242	284	256	302
6.07	Alberghi e pubblici esercizi	64	265	329	65	194	273	502	338	696
6.08	Attività ausiliarie del commercio. . . .	8	36	44	10	19	37	46	47	65
7	TRASPORTI E COMUNICAZIONI.	11	188	199	18	469	228	761	246	1.230
7.01	Trasporti ferrov. e tramv. extraurbani .	—	—	—	1	46	9	212	10	258
7.02	Trasporti extraurbani su strada	4	148	152	5	227	155	292	160	519
7.03	Trasporti urbani	—	23	23	—	—	23	41	23	41
7.04	Trasporti lacuali e fluviali.	—	—	—	—	—	—	—	—	—
7.05	Trasporti marittimi.	—	—	—	—	—	—	—	—	—
7.06	Trasporti aerei.	—	—	—	—	—	—	—	—	—
7.07	Attività ausiliarie dei trasporti	7	15	22	9	20	16	37	25	57
7.08	Comunicazioni	—	2	2	3	176	25	179	28	355
3	CREDITO, ASSICURAZIONE E GESTIONI FI- NANZIARIE.	4	27	31	13	170	82	327	95	497
8.01	Credito	—	12	12	5	142	38	185	43	327
8.02	Assicurazione	4	—	4	4	10	—	—	4	10
8.03	Gestioni finanziarie.	—	15	15	4	18	44	142	48	160
9	SERVIZI E ATTIVITÀ SOCIALI VARIE . . .	64	414	478	65	192	428	813	493	1.005
9.01	Servizi per l'igiene e la pulizia	55	337	392	56	160	348	626	404	786
9.02	Servizi dello spettacolo	2	24	26	2	17	27	116	29	133
9.03	Servizi sanitari.	6	50	56	6	14	50	68	56	82
9.03 A	Servizi sanitari privati	6	50	56	6	14	50	68	56	82
9.04	Servizi privati per l'istruzione e la for- mazione professionale.	1	2	3	1	1	2	2	3	3
9.08	Servizi vari, non altrove classificati . .	—	1	1	—	—	1	1	1	1
	TOTALE	794	4.847	5.641	839	3.691	5.111	11.080	5.950	14.771

Segue Tav. 2 — Imprese e relative unità locali

N classi- fica- zione	RAMI, CLASSI E SOTTOCLASSI DI ATTIVITÀ ECONOMICA	IMPRESSE CHE GESTISCONO UNITÀ LOCALI SITUATE								T O T A L E				
		tutte nella provincia			nella provincia e in altre					Im- prese	Unità locali			
		Im- prese	Unità locali		Im- prese	Unità locali					Totale	sitate nella provincia		
			N	Addetti		sitate nella provincia	sitate in altre provincie	N	Addetti			N	Addetti	
3.20	Industrie della gomma elastica	3	3	3	—	—	—	—	—	3	3	3	3	3
3.21	Prod. della cellulosa per tessuti, delle fibre tessili artificiali e sintetiche . .	—	—	—	—	—	—	—	—	—	—	—	—	—
3.22	Industrie della carta e della cartotecnica	—	—	—	—	—	—	—	—	—	—	—	—	—
3.23	Industrie poligrafiche ed editoriali . . .	10	10	33	—	—	—	—	—	10	10	33	10	33
3.24	Industrie foto-fono-cinematografiche . .	28	28	38	—	—	—	—	—	28	28	38	28	38
3.25	Prod. oggetti in materie plastiche . .	—	—	—	—	—	—	—	—	—	—	—	—	—
3.26	Industrie manifatturiere varie	—	—	—	—	—	—	—	—	—	—	—	—	—
4	COSTRUZIONI E INSTALL. DI IMPIANTI .	59	67	658	2	6	193	3	115	61	76	966	73	851
4.01	Costruzioni	59	67	658	2	6	193	3	115	61	76	966	73	851
4.02	Installazione impianti.	—	—	—	—	—	—	—	—	—	—	—	—	—
5	PROD. E DISTRIB. DI ENERGIA ELET- TRICA E GAS, DISTRIBUZIONE DI ACQUA	6	12	106	—	—	—	—	—	6	12	106	12	106
5.01	Prod. e distrib. di energia elettrica	4	7	89	—	—	—	—	—	4	7	89	7	89
5.02	Prod. e distribuzione di gas	—	—	—	—	—	—	—	—	—	—	—	—	—
5.03	Distribuzione di acqua	2	5	17	—	—	—	—	—	2	5	17	5	17
6	COMMERCIO	3.249	3.334	5.131	2	2	5	2	6	3.251	3.338	5.142	3.336	5.136
6.01	Commercio all'ingrosso	92	95	160	—	—	—	—	—	92	95	160	95	160
6.01 A	Prodotti agricoli e alimentari	82	84	137	—	—	—	—	—	82	84	137	84	137
6.01 B	Materie prime e ausil. non alimentari	9	10	21	—	—	—	—	—	9	10	21	10	21
6.01 C	Prodotti industriali non alimentari . .	1	1	2	—	—	—	—	—	1	1	2	1	2
6.02	Comm. al minuto generi alimentari . .	1.363	1.391	2.083	—	—	—	—	—	1.368	1.391	2.083	1.391	2.083
6.03	Comm. al minuto prodotti tessili e arti- coli di vestiario e abbigliamento . .	710	736	1.087	1	1	4	1	4	711	738	1.095	737	1.091
6.04	Comm. al minuto prod. meccanici . .	319	342	560	—	—	—	—	—	319	342	560	342	560
6.05	Comm. al minuto generi diversi, alim. e non alimentari.	132	132	205	—	—	—	—	—	132	132	205	132	205
6.06	Commercio ambulante	256	256	302	—	—	—	—	—	256	256	302	256	302
6.07	Alberghi e pubblici esercizi	329	339	675	—	—	—	—	—	329	339	675	339	675
6.08	Attività ausiliarie del commercio. . . .	43	43	59	1	1	1	1	2	44	45	62	44	60
7	TRASPORTI E COMUNICAZIONI	199	206	597	—	—	—	—	—	199	206	597	206	597
7.01	Trasporti ferrov. e tramv. extraurbani .	—	—	—	—	—	—	—	—	—	—	—	—	—
7.02	Trasporti extraurbani su strada	152	158	502	—	—	—	—	—	152	158	502	158	502
7.03	Trasporti urbani	23	23	41	—	—	—	—	—	23	23	41	23	41
7.04	Trasporti lacuali e fluviali.	—	—	—	—	—	—	—	—	—	—	—	—	—
7.05	Trasporti marittimi.	—	—	—	—	—	—	—	—	—	—	—	—	—
7.06	Trasporti aerei.	—	—	—	—	—	—	—	—	—	—	—	—	—
7.07	Attività ausiliarie dei trasporti	22	23	49	—	—	—	—	—	22	23	49	23	49
7.08	Comunicazioni	2	2	5	—	—	—	—	—	2	2	5	2	5
8	CREDITO, ASSICURAZIONE E GESTIONI FI- NANZIARIE.	30	32	148	1	3	10	1	5	31	36	163	35	158
8.01	Credito	12	13	61	—	—	—	—	—	12	13	61	13	61
8.02	Assicurazione	4	4	10	—	—	—	—	—	4	4	10	4	10
8.03	Gestioni finanziarie.	14	15	77	1	3	10	1	5	15	19	92	18	87
9	SERVIZI E ATTIVITÀ SOCIALI VARIE	478	487	994	—	—	—	—	—	478	487	994	487	994
9.01	Servizi per l'igiene e la pulizia	392	400	781	—	—	—	—	—	392	400	781	400	781
9.02	Servizi dello spettacolo	26	27	127	—	—	—	—	—	26	27	127	27	127
9.03	Servizi sanitari.	56	56	82	—	—	—	—	—	56	56	82	56	82
9.03 A	Servizi sanitari privati	56	56	82	—	—	—	—	—	56	56	82	56	82
9.04	Servizi privati per l'istruzione e la for- mazione professionale.	3	3	3	—	—	—	—	—	3	3	3	3	3
9.08	Servizi vari, non altrove classificati . .	1	1	1	—	—	—	—	—	1	1	1	1	1
	TOTALE	5.636	5.798	12.045	5	11	208	6	126	5.641	5.815	12.379	5.809	12.253

N classi- fica- zione	RAMI, CLASSI E SOTTOCLASSI DI ATTIVITÀ ECONOMICA	IMPRESE INDIVIDUALI			S o					
		Imprese	Addetti		per azioni			cooperative		
			Totale	in unità locali situate nella provincia	Imprese	Totale	in unità locali situate nella provincia	Imprese	Totale	in unità locali situate nella provincia
3.20	Industrie della gomma elastica	3	3	3	—	—	—	—	—	—
3.21	Produz. della cellulosa per tessuti, delle fibre tessili artificiali e sintetiche . .	—	—	—	—	—	—	—	—	—
3.22	Industrie della carta e della cartotecnica	—	—	—	—	—	—	—	—	—
3.23	Industrie poligrafiche ed editoriali . . .	6	13	13	—	—	—	—	—	—
3.24	Industrie foto-fono-cinematografiche . .	27	36	36	—	—	—	—	—	—
3.25	Produz. oggetti in materie plastiche . .	—	—	—	—	—	—	—	—	—
3.26	Industrie manifatturiere varie	—	—	—	—	—	—	—	—	—
4	COSTRUZIONI E INSTALL. DI IMPIANTI . .	58	885	770	—	—	—	2	63	63
4.01	Costruzioni	58	885	770	—	—	—	2	63	63
4.02	Installazione impianti.	—	—	—	—	—	—	—	—	—
5	PRODUZ. E DISTRIBUZ. DI ENERGIA ELET- TRICA E GAS, DISTRIBUZIONE DI ACQUA	—	—	—	—	—	—	—	—	—
5.01	Produz. e distribuz. di energia elettrica	—	—	—	—	—	—	—	—	—
5.02	Produz. e distribuzione di gas.	—	—	—	—	—	—	—	—	—
5.03	Distribuzione di acqua	—	—	—	—	—	—	—	—	—
6	COMMERCIO	3.207	5.001	4.995	—	—	—	5	13	13
6.01	Commercio all'ingrosso	89	153	153	—	—	—	—	—	—
6.01 A	Prodotti agricoli e alimentari.	79	130	130	—	—	—	—	—	—
6.01 B	Materie prime e ausil. non alimentari	9	21	21	—	—	—	—	—	—
6.01 C	Prodotti industriali non alimentari	1	2	2	—	—	—	—	—	—
6.02	Comm. al minuto generi alimentari . . .	1.361	2.067	2.067	—	—	—	3	6	6
6.03	Comm. al minuto prodotti tessili e arti- coli di vestiario e abbigliamento . . .	699	1.066	1.062	—	—	—	—	—	—
6.04	Comm. al minuto prod. meccanici . . .	305	508	508	—	—	—	2	7	7
6.05	Comm. al minuto generi diversi, alim. e non alimentari.	131	202	202	—	—	—	—	—	—
6.06	Commercio ambulante	256	302	302	—	—	—	—	—	—
6.07	Alberghi e pubblici esercizi	323	644	644	—	—	—	—	—	—
6.08	Attività ausiliarie del commercio. . . .	43	59	57	—	—	—	—	—	—
7	TRASPORTI E COMUNICAZIONI.	180	447	447	—	—	—	5	56	56
7.01	Trasporti ferrov. e tramv. extraurbani .	—	—	—	—	—	—	—	—	—
7.02	Trasporti extraurbani su strada	140	393	393	—	—	—	3	37	37
7.03	Trasporti urbani	20	23	23	—	—	—	—	—	—
7.04	Trasporti lacuali e fluviali.	—	—	—	—	—	—	—	—	—
7.05	Trasporti marittimi.	—	—	—	—	—	—	—	—	—
7.06	Trasporti aerei.	—	—	—	—	—	—	—	—	—
7.07	Attività ausiliarie dei trasporti	18	26	26	—	—	—	2	19	19
7.08	Comunicazioni	2	5	5	—	—	—	—	—	—
8	CREDITO, ASSICURAZIONE E GESTIONI FI- NANZIARIE.	20	103	98	—	—	—	8	44	44
8.01	Credito	1	1	1	—	—	—	8	44	44
8.02	Assicurazione	4	10	10	—	—	—	—	—	—
8.03	Gestioni finanziarie.	15	92	87	—	—	—	—	—	—
9	SERVIZI E ATTIVITÀ SOCIALI VARIE. . . .	451	831	831	—	—	—	2	29	29
9.01	Servizi per l'igiene e la pulizia	377	691	691	—	—	—	2	29	29
9.02	Servizi dello spettacolo	15	58	58	—	—	—	—	—	—
9.03	Servizi sanitari.	55	78	78	—	—	—	—	—	—
9.03 A	Servizi sanitari privati	55	78	78	—	—	—	—	—	—
9.04	Servizi privati per l'istruzione e la for- mazione professionale.	3	3	3	—	—	—	—	—	—
9.08	Servizi vari, non altrove classificati . .	1	1	1	—	—	—	—	—	—
	TOTALE	5.412	9.808	9.682	8	1.082	1.082	30	395	395

giuridica e relativi addetti

C I E T À

in accomandita			a responsabilità limitata			altre			ENTI PUBBLICI E ALTRE FORME			T O T A L E			N classi- fica- zione
Addetti			Addetti			Addetti			Addetti			Addetti			
Imprese	Totale	in unità locali situate nella provincia	Imprese	Totale	in unità locali situate nella provincia	Imprese	Totale	in unità locali situate nella provincia	Imprese	Totale	in unità locali situate nella provincia	Imprese	Totale	in unità locali situate nella provincia	
—	—	—	—	—	—	—	—	—	—	—	—	3	3	3	3.20
—	—	—	—	—	—	—	—	—	—	—	—	—	—	—	3.21
—	—	—	—	—	—	—	—	—	—	—	—	—	—	—	3.22
—	—	—	—	—	—	4	20	20	—	—	—	10	33	33	3.23
—	—	—	—	—	—	1	2	2	—	—	—	28	38	38	3.24
—	—	—	—	—	—	—	—	—	—	—	—	—	—	—	3.25
—	—	—	—	—	—	—	—	—	—	—	—	—	—	—	3.26
—	—	—	—	—	—	1	18	18	—	—	—	61	966	851	4
—	—	—	—	—	—	1	18	18	—	—	—	61	966	851	4.01
—	—	—	—	—	—	—	—	—	—	—	—	—	—	—	4.02
—	—	—	—	—	—	3	35	35	3	71	71	6	106	106	5
—	—	—	—	—	—	3	35	35	1	54	54	4	89	89	5.01
—	—	—	—	—	—	—	—	—	—	—	—	—	—	—	5.02
—	—	—	—	—	—	—	—	—	2	17	17	2	17	17	5.03
—	—	—	—	—	—	39	128	128	—	—	—	3.251	5.142	5.136	6
—	—	—	—	—	—	3	7	7	—	—	—	92	160	160	6.01
—	—	—	—	—	—	3	7	7	—	—	—	82	137	137	6.01 A
—	—	—	—	—	—	—	—	—	—	—	—	9	21	21	6.01 B
—	—	—	—	—	—	—	—	—	—	—	—	1	2	2	6.01 C
—	—	—	—	—	—	4	10	10	—	—	—	1.368	2.083	2.083	6.02
—	—	—	—	—	—	12	29	29	—	—	—	711	1.095	1.091	6.03
—	—	—	—	—	—	12	45	45	—	—	—	319	560	560	6.04
—	—	—	—	—	—	1	3	3	—	—	—	132	205	205	6.05
—	—	—	—	—	—	—	—	—	—	—	—	256	302	302	6.06
—	—	—	—	—	—	6	31	31	—	—	—	329	675	675	6.07
—	—	—	—	—	—	1	3	3	—	—	—	44	62	60	6.08
—	—	—	—	—	—	13	93	93	1	1	1	199	597	597	7
—	—	—	—	—	—	—	—	—	—	—	—	—	—	—	7.01
—	—	—	—	—	—	9	72	72	—	—	—	152	502	502	7.02
—	—	—	—	—	—	3	18	18	—	—	—	23	41	41	7.03
—	—	—	—	—	—	—	—	—	—	—	—	—	—	—	7.04
—	—	—	—	—	—	—	—	—	—	—	—	—	—	—	7.05
—	—	—	—	—	—	—	—	—	—	—	—	—	—	—	7.06
—	—	—	—	—	—	1	3	3	1	1	1	22	49	49	7.07
—	—	—	—	—	—	—	—	—	—	—	—	2	5	5	7.08
—	—	—	—	—	—	2	14	14	1	2	2	31	163	158	8
—	—	—	—	—	—	2	14	14	1	2	2	12	61	61	8.01
—	—	—	—	—	—	—	—	—	—	—	—	4	10	10	8.02
—	—	—	—	—	—	—	—	—	—	—	—	15	92	87	8.03
—	—	—	—	—	—	21	87	87	4	47	47	478	994	994	9
—	—	—	—	—	—	12	27	27	1	34	34	392	781	781	9.01
—	—	—	—	—	—	9	60	60	2	9	9	26	127	127	9.02
—	—	—	—	—	—	—	—	—	1	4	4	56	82	82	9.03
—	—	—	—	—	—	—	—	—	1	4	4	56	82	82	9.03 A
—	—	—	—	—	—	—	—	—	—	—	—	3	3	3	9.04
—	—	—	—	—	—	—	—	—	—	—	—	1	1	1	9.08
1	63	63	5	187	187	175	721	721	10	123	123	5.641	12.379	12.253	

numero di addetti

TALE

CON ADDETTI

CON ADDETTI															TOTALE					N classi- fica- zione			
51-100			101-250			251-500			501-1000			1001-2000			oltre 2000			Imprese in totale			Artigiane		
Im- pre- se	Addetti		Im- pre- se	Addetti		Im- pre- se	Addetti		Im- pre- se	Addetti		Im- pre- se	Addetti		Im- pre- se	Addetti		Im- pre- se	Ad- detti				
	To- tale	in unità locali situa- te nella pro- vincia		To- tale	in unità locali situa- te nella pro- vincia		To- tale	in unità locali situa- te nella pro- vincia		To- tale	in unità locali situa- te nella pro- vincia		To- tale	in unità locali situa- te nella pro- vincia		To- tale	in unità locali situa- te nella pro- vincia				To- tale	in unità locali situa- te nella pro- vincia	
1	90	90	—	—	—	—	—	—	—	—	—	—	—	—	—	25	212	212	16	50	1		
—	—	—	—	—	—	—	—	—	—	—	—	—	—	—	—	1	18	18	—	—	1.03		
—	—	—	—	—	—	—	—	—	—	—	—	—	—	—	—	—	—	—	—	—	1.04		
—	—	—	—	—	—	—	—	—	—	—	—	—	—	—	—	—	—	—	—	—	1.04 A		
—	—	—	—	—	—	—	—	—	—	—	—	—	—	—	—	—	—	—	—	—	1.04 B		
1	90	90	—	—	—	—	—	—	—	—	—	—	—	—	—	24	194	194	16	50	1.05		
—	—	—	—	—	—	—	—	—	—	—	—	—	—	—	—	—	—	—	—	—	1.05 A		
1	90	90	—	—	—	—	—	—	—	—	—	—	—	—	—	23	104	104	16	50	1.05 B		
—	—	—	—	—	—	—	—	—	—	—	—	—	—	—	—	1	90	90	—	—	1.05 C		
4	272	272	2	332	332	2	514	514	—	—	—	—	—	—	—	33	1.305	1.305	15	46	2		
—	—	—	—	—	—	—	—	—	—	—	—	—	—	—	—	—	—	—	—	—	2.01		
—	—	—	—	—	—	—	—	—	—	—	—	—	—	—	—	—	—	—	—	—	2.02		
—	—	—	—	—	—	—	—	—	—	—	—	—	—	—	—	—	—	—	—	—	2.03		
4	272	272	2	332	332	2	514	514	—	—	—	—	—	—	—	33	1.305	1.305	15	46	2.04		
—	—	—	—	—	—	—	—	—	—	—	—	—	—	—	—	12	52	52	9	35	2.04 A		
4	272	272	2	332	332	2	514	514	—	—	—	—	—	—	—	21	1.253	1.253	6	11	2.04 B		
1	76	76	1	109	109	—	—	—	—	—	—	—	—	—	—	1.557	2.894	2.894	1.469	2.333	3		
—	—	—	—	—	—	—	—	—	—	—	—	—	—	—	—	226	644	644	187	447	3.01		
—	—	—	—	—	—	—	—	—	—	—	—	—	—	—	—	129	387	387	109	266	3.01 A		
—	—	—	—	—	—	—	—	—	—	—	—	—	—	—	—	9	15	15	9	15	3.01 B		
—	—	—	—	—	—	—	—	—	—	—	—	—	—	—	—	1	2	2	—	—	3.01 C		
—	—	—	—	—	—	—	—	—	—	—	—	—	—	—	—	—	—	—	—	—	3.01 D		
—	—	—	—	—	—	—	—	—	—	—	—	—	—	—	—	47	178	178	33	110	3.01 E		
—	—	—	—	—	—	—	—	—	—	—	—	—	—	—	—	1	2	2	1	2	3.01 F		
—	—	—	—	—	—	—	—	—	—	—	—	—	—	—	—	34	49	49	30	43	3.01 G		
—	—	—	—	—	—	—	—	—	—	—	—	—	—	—	—	5	11	11	5	11	3.01 H		
—	—	—	—	—	—	—	—	—	—	—	—	—	—	—	—	—	—	—	—	—	3.01 I		
—	—	—	—	—	—	—	—	—	—	—	—	—	—	—	—	—	—	—	—	—	3.02		
—	—	—	—	—	—	—	—	—	—	—	—	—	—	—	—	—	—	—	—	—	3.03		
—	—	—	—	—	—	—	—	—	—	—	—	—	—	—	—	—	—	—	—	—	3.03 A		
—	—	—	—	—	—	—	—	—	—	—	—	—	—	—	—	—	—	—	—	—	3.03 B		
—	—	—	—	—	—	—	—	—	—	—	—	—	—	—	—	—	—	—	—	—	3.03 C		
—	—	—	—	—	—	—	—	—	—	—	—	—	—	—	—	—	—	—	—	—	3.04		
—	—	—	—	—	—	—	—	—	—	—	—	—	—	—	—	21	29	29	21	29	3.05		
—	—	—	—	—	—	—	—	—	—	—	—	—	—	—	—	—	—	—	—	—	3.05 A		
—	—	—	—	—	—	—	—	—	—	—	—	—	—	—	—	21	29	29	21	29	3.05 B		
—	—	—	—	—	—	—	—	—	—	—	—	—	—	—	—	336	537	537	323	517	3.06		
—	—	—	—	—	—	—	—	—	—	—	—	—	—	—	—	264	299	299	260	294	3.07		
—	—	—	—	—	—	—	—	—	—	—	—	—	—	—	—	6	6	6	6	6	3.08		
—	—	—	—	—	—	—	—	—	—	—	—	—	—	—	—	61	92	92	61	92	3.09		
—	—	—	—	—	—	—	—	—	—	—	—	—	—	—	—	239	323	323	232	312	3.10		
—	—	—	—	—	—	—	—	—	—	—	—	—	—	—	—	237	321	321	230	310	3.10 A		
—	—	—	—	—	—	—	—	—	—	—	—	—	—	—	—	2	2	2	2	2	3.10 B		
—	—	—	—	—	—	—	—	—	—	—	—	—	—	—	—	—	—	—	—	—	3.11		
—	—	—	—	—	—	—	—	—	—	—	—	—	—	—	—	—	—	—	—	—	3.12		
—	—	—	—	—	—	—	—	—	—	—	—	—	—	—	—	—	—	—	—	—	3.12 A		
—	—	—	—	—	—	—	—	—	—	—	—	—	—	—	—	—	—	—	—	—	3.12 B		
—	—	—	—	—	—	—	—	—	—	—	—	—	—	—	—	—	—	—	—	—	3.12 C		
—	—	—	—	—	—	—	—	—	—	—	—	—	—	—	—	—	—	—	—	—	3.12 D		
—	—	—	—	—	—	—	—	—	—	—	—	—	—	—	—	—	—	—	—	—	3.12 E		
—	—	—	—	—	—	—	—	—	—	—	—	—	—	—	—	—	—	—	—	—	3.12 F		
—	—	—	—	—	—	—	—	—	—	—	—	—	—	—	—	—	—	—	—	—	3.13		
—	—	—	—	—	—	—	—	—	—	—	—	—	—	—	—	—	—	—	—	—	3.14		
—	—	—	—	—	—	—	—	—	—	—	—	—	—	—	—	291	492	492	281	452	3.15		
—	—	—	—	—	—	—	—	—	—	—	—	—	—	—	—	—	—	—	—	—	3.16		
1	76	76	1	109	109	—	—	—	—	—	—	—	—	—	—	65	359	359	56	113	3.17		
—	—	—	—	—	—	—	—	—	—	—	—	—	—	—	—	—	—	—	—	—	3.18		
—	—	—	—	—	—	—	—	—	—	—	—	—	—	—	—	7	39	39	4	5	3.18		
—	—	—	—	—	—	—	—	—	—	—	—	—	—	—	—	—	—	—	—	—	3.19		

I M P R E S E

N classi- fica- zione	RAMI, CLASSI E SOTTOCLASSI DI ATTIVITÀ ECONOMICA	I M P R E S E																
		1		2			3-5			6-10			11-20			21-50		
		Im- prese	Ad- detti	Im- prese	Addetti		Im- prese	Addetti		Im- prese	Addetti		Im- prese	Addetti		Im- prese	Addetti	
					To- tale	in unità locali situa- te nella pro- vincia		To- tale	in unità locali situa- te nella pro- vincia		To- tale	in unità locali situa- te nella pro- vincia		To- tale	in unità locali situa- te nella pro- vincia		To- tale	in unità locali situa- te nella pro- vincia
3.20	Industrie della gomma elastica	3	3	—	—	—	—	—	—	—	—	—	—	—	—	—	—	—
3.21	Prod. della cellulosa per tessuti, delle fibre tessili artificiali e sintetiche . .	—	—	—	—	—	—	—	—	—	—	—	—	—	—	—	—	—
3.22	Industrie della carta e della cartotecnica	—	—	—	—	—	—	—	—	—	—	—	—	—	—	—	—	—
3.23	Industrie poligrafiche ed editoriali . . .	2	2	3	6	6	3	13	13	2	12	12	—	—	—	—	—	—
3.24	Industrie foto-fono-cinematografiche . .	19	19	8	16	16	1	3	3	—	—	—	—	—	—	—	—	—
3.25	Prod. oggetti in materie plastiche . . .	—	—	—	—	—	—	—	—	—	—	—	—	—	—	—	—	—
3.26	Industrie manifatturiere varie	—	—	—	—	—	—	—	—	—	—	—	—	—	—	—	—	—
4	Costruzioni e install. di impianti . . .	18	18	—	—	—	12	47	47	8	61	61	11	181	181	9	291	291
4.01	Costruzioni	18	18	—	—	—	12	47	47	8	61	61	11	181	181	9	291	291
4.02	Installazione impianti.	—	—	—	—	—	—	—	—	—	—	—	—	—	—	—	—	—
5	Prod. e distrib. di energia elet- trica e gas, distribuzione di acqua	—	—	—	—	—	—	—	—	3	25	25	2	27	27	—	—	—
5.01	Prod. e distrib. di energia elettrica	—	—	—	—	—	—	—	—	1	8	8	2	27	27	—	—	—
5.02	Prod. e distribuzione di gas.	—	—	—	—	—	—	—	—	—	—	—	—	—	—	—	—	—
5.03	Distribuzione di acqua	—	—	—	—	—	—	—	—	2	17	17	—	—	—	—	—	—
6	COMMERCIO	1.802	1.802	1.190	2.380	2.380	239	801	799	16	107	103	4	52	52	—	—	—
6.01	Commercio all'ingrosso	46	46	31	62	62	14	46	46	1	6	6	—	—	—	—	—	—
6.01 A	Prodotti agricoli e alimentari.	43	43	27	54	54	11	34	34	1	6	6	—	—	—	—	—	—
6.01 B	Materie prime e ausil. non alimentari	3	3	3	6	6	3	12	12	—	—	—	—	—	—	—	—	—
6.01 C	Prodotti industriali non alimentari . .	—	—	1	2	2	—	—	—	—	—	—	—	—	—	—	—	—
6.02	Comm. al minuto generi alimentari . . .	742	742	560	1.120	1.120	65	214	214	1	7	7	—	—	—	—	—	—
6.03	Comm. al minuto prodotti tessili e arti- coli di vestiario e abbigliamento . . .	404	404	255	510	510	50	167	167	2	14	10	—	—	—	—	—	—
6.04	Comm. al minuto prodotti meccanici . .	177	177	106	212	212	28	98	98	5	33	33	3	40	40	—	—	—
6.05	Comm. al minuto generi diversi, alim. e non alimentari.	69	69	54	108	108	9	28	28	—	—	—	—	—	—	—	—	—
6.06	Commercio ambulante	217	217	33	66	66	6	19	19	—	—	—	—	—	—	—	—	—
6.07	Alberghi e pubblici esercizi	115	115	144	288	288	62	213	213	7	47	47	1	12	12	—	—	—
6.08	Attività ausiliarie del commercio. . . .	32	32	7	14	14	5	16	14	—	—	—	—	—	—	—	—	—
7	TRASPORTI E COMUNICAZIONI.	132	132	33	66	66	20	68	68	7	60	60	5	74	74	1	31	31
7.01	Trasporti ferrov. e tramv. extraurbani .	—	—	—	—	—	—	—	—	—	—	—	—	—	—	—	—	—
7.02	Trasporti extraurbani su strada	99	99	29	58	58	13	46	46	5	41	41	4	61	61	1	31	31
7.03	Trasporti urbani	19	19	1	2	2	2	7	7	—	—	—	1	13	13	—	—	—
7.04	Trasporti lacuali e fluviali.	—	—	—	—	—	—	—	—	—	—	—	—	—	—	—	—	—
7.05	Trasporti marittimi.	—	—	—	—	—	—	—	—	—	—	—	—	—	—	—	—	—
7.06	Trasporti aerei.	—	—	—	—	—	—	—	—	—	—	—	—	—	—	—	—	—
7.07	Attività ausiliarie dei trasporti	14	14	2	4	4	4	12	12	2	19	19	—	—	—	—	—	—
7.08	Comunicazioni	—	—	1	2	2	1	3	3	—	—	—	—	—	—	—	—	—
8	CREDITO, ASSICURAZ. E GESTIONI FINANZ.	7	7	3	6	6	15	63	63	3	22	22	1	15	10	2	50	50
8.01	Credito	2	2	2	4	4	6	23	23	1	9	9	—	—	—	1	23	23
8.02	Assicurazione	2	2	—	—	—	2	8	8	—	—	—	—	—	—	—	—	—
8.03	Gestioni finanziarie.	3	3	1	2	2	7	32	32	2	13	13	1	15	10	1	27	27
9	SERVIZI E ATTIVITÀ SOCIALI VARIE . . .	275	275	138	276	276	45	150	150	15	106	106	2	31	31	2	58	58
9.01	Servizi per l'igiene e la pulizia	232	232	121	242	242	29	91	91	6	40	40	1	20	20	2	58	58
9.02	Servizi dello spettacolo	1	1	4	8	8	11	41	41	9	66	66	1	11	11	—	—	—
9.03	Servizi sanitari.	33	38	13	26	26	5	18	18	—	—	—	—	—	—	—	—	—
9.03 A	Servizi sanitari privati	38	38	13	26	26	5	18	18	—	—	—	—	—	—	—	—	—
9.04	Servizi privati per l'istruzione e la for- mazione professionale.	3	3	—	—	—	—	—	—	—	—	—	—	—	—	—	—	—
9.08	Servizi vari, non altrove classificati . .	1	1	—	—	—	—	—	—	—	—	—	—	—	—	—	—	—
	TOTALE	3.219	3.219	1.741	3.492	3.492	516	1.793	1.791	91	646	642	35	516	511	22	644	644
	IMPRESE ARTIGIANE	1.289	1.289	475	950	950	203	713	213	31	203	203	4	46	46	—	—	—

per numero di addetti

TALE

CON ADDETTI

CON ADDETTI															TOTALE					N classi- fica- zione			
51-100			101-250			251-500			501-1000			1001-2000			oltre 2000			Imprese in totale			Artigiane		
Im- pre- se	Addetti		Im- pre- se	Addetti		Im- pre- se	Addetti		Im- pre- se	Addetti		Im- pre- se	Addetti		Im- pre- se	Addetti		Im- pre- se	Im- pre- se		Ad- detti		
	To- tale	in unità locali situa- te nella pro- vincia		To- tale	in unità locali situa- te nella pro- vincia		To- tale	in unità locali situa- te nella pro- vincia		To- tale	in unità locali situa- te nella pro- vincia		To- tale	in unità locali situa- te nella pro- vincia		To- tale	in unità locali situa- te nella pro- vincia					To- tale	in unità locali situa- te nella pro- vincia
—	—	—	—	—	—	—	—	—	—	—	—	—	—	—	—	—	3	3	3	3	3	3.20	
—	—	—	—	—	—	—	—	—	—	—	—	—	—	—	—	—	—	—	—	—	—	3.21	
—	—	—	—	—	—	—	—	—	—	—	—	—	—	—	—	—	—	—	—	—	—	3.22	
—	—	—	—	—	—	—	—	—	—	—	—	—	—	—	—	—	10	33	33	8	26	3.23	
—	—	—	—	—	—	—	—	—	—	—	—	—	—	—	—	—	28	38	38	27	37	3.24	
—	—	—	—	—	—	—	—	—	—	—	—	—	—	—	—	—	—	—	—	—	—	3.25	
—	—	—	—	—	—	—	—	—	—	—	—	—	—	—	—	—	—	—	—	—	—	3.26	
1	60	60	2	308	193	—	—	—	—	—	—	—	—	—	—	61	966	851	25	55	4		
1	60	60	2	308	193	—	—	—	—	—	—	—	—	—	—	61	966	851	25	55	4.01		
—	—	—	—	—	—	—	—	—	—	—	—	—	—	—	—	—	—	—	—	—	—	4.02	
1	54	54	—	—	—	—	—	—	—	—	—	—	—	—	—	6	105	106	—	—	—	5	
1	54	54	—	—	—	—	—	—	—	—	—	—	—	—	—	4	89	89	—	—	—	5.01	
—	—	—	—	—	—	—	—	—	—	—	—	—	—	—	—	—	—	—	—	—	—	5.02	
—	—	—	—	—	—	—	—	—	—	—	—	—	—	—	—	2	17	17	—	—	—	5.03	
—	—	—	—	—	—	—	—	—	—	—	—	—	—	—	—	3.251	5.142	5.135	—	—	—	6	
—	—	—	—	—	—	—	—	—	—	—	—	—	—	—	—	92	160	160	—	—	—	6.01	
—	—	—	—	—	—	—	—	—	—	—	—	—	—	—	—	82	137	137	—	—	—	6.01 A	
—	—	—	—	—	—	—	—	—	—	—	—	—	—	—	—	9	21	21	—	—	—	6.01 B	
—	—	—	—	—	—	—	—	—	—	—	—	—	—	—	—	1	2	2	—	—	—	6.01 C	
—	—	—	—	—	—	—	—	—	—	—	—	—	—	—	—	1.368	2.083	2.083	—	—	—	6.02	
—	—	—	—	—	—	—	—	—	—	—	—	—	—	—	—	711	1.095	1.091	—	—	—	6.03	
—	—	—	—	—	—	—	—	—	—	—	—	—	—	—	—	319	560	560	—	—	—	6.04	
—	—	—	—	—	—	—	—	—	—	—	—	—	—	—	—	132	205	205	—	—	—	6.05	
—	—	—	—	—	—	—	—	—	—	—	—	—	—	—	—	256	302	302	—	—	—	6.06	
—	—	—	—	—	—	—	—	—	—	—	—	—	—	—	—	329	675	675	—	—	—	6.07	
—	—	—	—	—	—	—	—	—	—	—	—	—	—	—	—	44	62	60	—	—	—	6.08	
—	—	—	1	166	166	—	—	—	—	—	—	—	—	—	—	199	597	597	123	172	7		
—	—	—	—	—	—	—	—	—	—	—	—	—	—	—	—	—	—	—	—	—	—	7.01	
—	—	—	1	166	166	—	—	—	—	—	—	—	—	—	—	152	502	502	94	134	7.02		
—	—	—	—	—	—	—	—	—	—	—	—	—	—	—	—	23	41	41	16	19	7.03		
—	—	—	—	—	—	—	—	—	—	—	—	—	—	—	—	—	—	—	—	—	—	7.04	
—	—	—	—	—	—	—	—	—	—	—	—	—	—	—	—	—	—	—	—	—	—	7.05	
—	—	—	—	—	—	—	—	—	—	—	—	—	—	—	—	—	—	—	—	—	—	7.06	
—	—	—	—	—	—	—	—	—	—	—	—	—	—	—	—	22	49	49	13	19	7.07		
—	—	—	—	—	—	—	—	—	—	—	—	—	—	—	—	2	5	5	—	—	—	7.08	
—	—	—	—	—	—	—	—	—	—	—	—	—	—	—	—	31	163	158	—	—	—	8	
—	—	—	—	—	—	—	—	—	—	—	—	—	—	—	—	12	61	61	—	—	—	8.01	
—	—	—	—	—	—	—	—	—	—	—	—	—	—	—	—	4	10	10	—	—	—	8.02	
—	—	—	—	—	—	—	—	—	—	—	—	—	—	—	—	15	92	87	—	—	—	8.03	
1	98	98	—	—	—	—	—	—	—	—	—	—	—	—	—	478	994	994	354	545	9		
1	98	98	—	—	—	—	—	—	—	—	—	—	—	—	—	392	781	781	354	545	9.01		
—	—	—	—	—	—	—	—	—	—	—	—	—	—	—	—	26	127	127	—	—	—	9.02	
—	—	—	—	—	—	—	—	—	—	—	—	—	—	—	—	56	82	82	—	—	—	9.03	
—	—	—	—	—	—	—	—	—	—	—	—	—	—	—	—	56	82	82	—	—	—	9.03 A	
—	—	—	—	—	—	—	—	—	—	—	—	—	—	—	—	3	3	3	—	—	—	9.04	
—	—	—	—	—	—	—	—	—	—	—	—	—	—	—	—	1	1	1	—	—	—	9.08	
9	650	650	6	915	800	2	514	514	—	—	—	—	—	—	—	5.641	12.379	12.253	2.002	3.201	—		
—	—	—	—	—	—	—	—	—	—	—	—	—	—	—	—	2.002	3.201	—	—	—	—	—	

N classi- fica- zione	RAMI, CLASSI E SOTTOCLASSI DI ATTIVITÀ ECONOMICA	I M P R E S E																
		1		2			3-5			6-10			11-20			21-50		
		Im- prese	Ad- detti	Im- prese	Addetti		Im- prese	Addetti		Im- prese	Addetti		Im- prese	Addetti		Im- prese	Addetti	
					To- tale	in unità locali situa- te nella pro- vincia		To- tale	in unità locali situa- te nella pro- vincia		To- tale	in unità locali situa- te nella pro- vincia		To- tale	in unità locali situa- te nella pro- vincia		To- tale	in unità locali situa- te nella pro- vincia
3.20	Industrie della gomma elastica	3	3	—	—	—	—	—	—	—	—	—	—	—	—	—	—	
3.21	Produz. della cellulosa per tessuti, delle fibre tessili artificiali e sintetiche . .	—	—	—	—	—	—	—	—	—	—	—	—	—	—	—	—	
3.22	Industrie della carta e della cartotecnica	—	—	—	—	—	—	—	—	—	—	—	—	—	—	—	—	
3.23	Industrie poligrafiche ed editoriali . . .	2	2	3	6	6	1	5	5	—	—	—	—	—	—	—	—	
3.24	Industrie foto-fono-cinematografiche . .	19	19	7	14	14	1	3	3	—	—	—	—	—	—	—	—	
3.25	Produz. oggetti in materie plastiche . .	—	—	—	—	—	—	—	—	—	—	—	—	—	—	—	—	
3.26	Industrie manifatturiere varie	—	—	—	—	—	—	—	—	—	—	—	—	—	—	—	—	
4	COSTRUZIONI E INSTALL. DI IMPIANTI .	18	18	—	—	—	12	47	47	8	61	61	9	145	145	8	246	246
4.01	Costruzioni	18	18	—	—	—	12	47	47	8	61	61	9	145	145	8	246	246
4.02	Installazione impianti.	—	—	—	—	—	—	—	—	—	—	—	—	—	—	—	—	—
5	PROD. E DISTRIB. DI ENERGIA ELET- TRICA E GAS, DISTRIBUZIONE DI ACQUA	—	—	—	—	—	—	—	—	—	—	—	—	—	—	—	—	—
5.01	Produz. e distribuz. di energia elettrica	—	—	—	—	—	—	—	—	—	—	—	—	—	—	—	—	—
5.02	Produz. e distribuzione di gas.	—	—	—	—	—	—	—	—	—	—	—	—	—	—	—	—	—
5.03	Distribuzione di acqua	—	—	—	—	—	—	—	—	—	—	—	—	—	—	—	—	—
6	COMMERCIO	1.797	1.797	1.170	2.340	2.340	224	748	746	14	92	88	2	24	24	—	—	—
6.01	Commercio all'ingrosso	46	46	29	58	58	13	43	43	1	6	6	—	—	—	—	—	—
6.01 A	Prodotti agricoli e alimentari.	43	43	25	50	50	10	31	31	1	6	6	—	—	—	—	—	—
6.01 B	Materie prime e ausil. non alimentari	3	3	3	6	6	3	12	12	—	—	—	—	—	—	—	—	—
6.01 C	Prodotti industriali non alimentari . .	—	—	1	2	2	—	—	—	—	—	—	—	—	—	—	—	—
6.02	Comm. al minuto generi alimentari . .	740	740	557	1.114	1.114	63	206	206	1	7	7	—	—	—	—	—	—
6.03	Comm. al minuto prodotti tessili e arti- coli di vestiario e abbigliamento . . .	402	402	248	496	496	48	160	160	1	8	4	—	—	—	—	—	—
6.04	Comm. al minuto prodotti meccanici	177	177	99	198	198	22	76	76	5	33	33	2	24	24	—	—	—
6.05	Comm. al minuto generi diversi, alim. e non alimentari.	69	69	54	108	108	8	25	25	—	—	—	—	—	—	—	—	—
6.06	Commercio ambulante	217	217	33	66	66	6	19	19	—	—	—	—	—	—	—	—	—
6.07	Alberghi e pubblici esercizi	114	114	143	286	286	60	206	206	6	38	38	—	—	—	—	—	—
6.08	Attività ausiliarie del commercio. . . .	32	32	7	14	14	4	13	11	—	—	—	—	—	—	—	—	—
7	TRASPORTI E COMUNICAZIONI.	130	130	28	56	56	17	59	59	3	23	23	1	13	13	—	—	—
7.01	Trasporti ferrov. e tramv. extraurbani .	—	—	—	—	—	—	—	—	—	—	—	—	—	—	—	—	—
7.02	Trasporti extraurbani su strada	98	98	25	50	50	12	43	43	3	23	23	1	13	13	—	—	—
7.03	Trasporti urbani.	19	19	—	—	—	1	4	4	—	—	—	—	—	—	—	—	—
7.04	Trasporti lacuali e fluviali.	—	—	—	—	—	—	—	—	—	—	—	—	—	—	—	—	—
7.05	Trasporti marittimi.	—	—	—	—	—	—	—	—	—	—	—	—	—	—	—	—	—
7.06	Trasporti aerei.	—	—	—	—	—	—	—	—	—	—	—	—	—	—	—	—	—
7.07	Attività ausiliarie dei trasporti	13	13	2	4	4	3	9	9	—	—	—	—	—	—	—	—	—
7.08	Comunicazioni	—	—	1	2	2	1	3	3	—	—	—	—	—	—	—	—	—
8	CREDITO, ASSICURAZ. E GESTIONI FINANZ.	6	6	1	2	2	9	40	40	2	13	13	1	15	10	1	27	27
8.01	Credito	1	1	—	—	—	—	—	—	—	—	—	—	—	—	—	—	—
8.02	Assicurazione	2	2	—	—	—	2	8	8	—	—	—	—	—	—	—	—	—
8.03	Gestioni finanziarie.	3	3	1	2	2	7	32	32	2	13	13	1	15	10	1	27	27
9	SERVIZI E ATTIVITÀ SOCIALI VARIE . .	275	275	129	258	258	38	124	124	6	41	41	1	11	11	1	24	24
9.01	Servizi per l'igiene e la pulizia	232	232	112	224	224	26	82	82	5	31	31	—	—	—	1	24	24
9.02	Servizi dello spettacolo	1	1	4	8	8	8	28	28	1	10	10	1	11	11	—	—	—
9.03	Servizi sanitari.	38	38	13	26	26	4	14	14	—	—	—	—	—	—	—	—	—
9.03 A	Servizi sanitari privati	38	38	13	26	26	4	14	14	—	—	—	—	—	—	—	—	—
9.04	Servizi privati per l'istruzione e la for- mazione professionale.	3	3	—	—	—	—	—	—	—	—	—	—	—	—	—	—	—
9.08	Servizi vari, non altrove classificati . .	1	1	—	—	—	—	—	—	—	—	—	—	—	—	—	—	—
	TOTALE	3.205	3.205	1.664	3.328	3.328	446	1.531	1.529	59	410	406	20	292	287	12	348	348

per numero di addetti

INDIVIDUALI

CON ADDETTI

CON ADDETTI																		TOTALE			N classi- fica- zione
51-100			101-250			251-500			501-1000			1001-2000			oltre 2000			Addetti			
Im- prese	Addetti		Im- prese	Addetti		Im- prese	Addetti		Im- prese	Addetti		Im- prese	Addetti		Im- prese	Addetti		Im- prese	Addetti		
	To- tale	in unità locali situa- te nella pro- vincia		To- tale	in unità locali situa- te nella pro- vincia		To- tale	in unità locali situa- te nella pro- vincia		To- tale	in unità locali situa- te nella pro- vincia		To- tale	in unità locali situa- te nella pro- vincia		To- tale	in unità locali situa- te nella pro- vincia		To- tale	in unità locali situa- te nella pro- vincia	
—	—	—	—	—	—	—	—	—	—	—	—	—	—	—	—	—	—	3	3	3	3.20
—	—	—	—	—	—	—	—	—	—	—	—	—	—	—	—	—	—	—	—	—	3.21
—	—	—	—	—	—	—	—	—	—	—	—	—	—	—	—	—	—	—	—	—	3.22
—	—	—	—	—	—	—	—	—	—	—	—	—	—	—	—	—	—	6	13	13	3.23
—	—	—	—	—	—	—	—	—	—	—	—	—	—	—	—	—	—	27	36	36	3.24
—	—	—	—	—	—	—	—	—	—	—	—	—	—	—	—	—	—	—	—	—	3.25
—	—	—	—	—	—	—	—	—	—	—	—	—	—	—	—	—	—	—	—	—	3.26
1	60	60	2	308	193	—	—	—	—	—	—	—	—	—	—	—	58	885	770	4	4.01
1	60	60	2	308	193	—	—	—	—	—	—	—	—	—	—	—	58	885	770	4	4.02
—	—	—	—	—	—	—	—	—	—	—	—	—	—	—	—	—	—	—	—	—	5
—	—	—	—	—	—	—	—	—	—	—	—	—	—	—	—	—	—	—	—	—	5.01
—	—	—	—	—	—	—	—	—	—	—	—	—	—	—	—	—	—	—	—	—	5.02
—	—	—	—	—	—	—	—	—	—	—	—	—	—	—	—	—	—	—	—	—	5.03
—	—	—	—	—	—	—	—	—	—	—	—	—	—	—	—	—	—	3.207	5.001	4.995	6
—	—	—	—	—	—	—	—	—	—	—	—	—	—	—	—	—	—	89	153	153	6.01
—	—	—	—	—	—	—	—	—	—	—	—	—	—	—	—	—	—	79	130	130	6.01 A
—	—	—	—	—	—	—	—	—	—	—	—	—	—	—	—	—	—	9	21	21	6.01 B
—	—	—	—	—	—	—	—	—	—	—	—	—	—	—	—	—	—	1	2	2	6.01 C
—	—	—	—	—	—	—	—	—	—	—	—	—	—	—	—	—	—	1.361	2.067	2.067	6.02
—	—	—	—	—	—	—	—	—	—	—	—	—	—	—	—	—	—	699	1.066	1.062	6.03
—	—	—	—	—	—	—	—	—	—	—	—	—	—	—	—	—	—	305	508	508	6.04
—	—	—	—	—	—	—	—	—	—	—	—	—	—	—	—	—	—	131	202	202	6.05
—	—	—	—	—	—	—	—	—	—	—	—	—	—	—	—	—	—	256	302	302	6.06
—	—	—	—	—	—	—	—	—	—	—	—	—	—	—	—	—	—	323	644	644	6.07
—	—	—	—	—	—	—	—	—	—	—	—	—	—	—	—	—	—	43	59	57	6.08
—	—	—	1	166	166	—	—	—	—	—	—	—	—	—	—	—	—	180	447	447	7
—	—	—	—	—	—	—	—	—	—	—	—	—	—	—	—	—	—	—	—	—	7.01
—	—	—	1	166	166	—	—	—	—	—	—	—	—	—	—	—	—	140	393	393	7.02
—	—	—	—	—	—	—	—	—	—	—	—	—	—	—	—	—	—	20	23	23	7.03
—	—	—	—	—	—	—	—	—	—	—	—	—	—	—	—	—	—	—	—	—	7.04
—	—	—	—	—	—	—	—	—	—	—	—	—	—	—	—	—	—	—	—	—	7.05
—	—	—	—	—	—	—	—	—	—	—	—	—	—	—	—	—	—	—	—	—	7.06
—	—	—	—	—	—	—	—	—	—	—	—	—	—	—	—	—	—	18	26	26	7.07
—	—	—	—	—	—	—	—	—	—	—	—	—	—	—	—	—	—	2	5	5	7.08
—	—	—	—	—	—	—	—	—	—	—	—	—	—	—	—	—	—	20	103	98	8
—	—	—	—	—	—	—	—	—	—	—	—	—	—	—	—	—	—	1	1	1	8.01
—	—	—	—	—	—	—	—	—	—	—	—	—	—	—	—	—	—	4	10	10	8.02
—	—	—	—	—	—	—	—	—	—	—	—	—	—	—	—	—	—	15	92	87	8.03
1	98	98	—	—	—	—	—	—	—	—	—	—	—	—	—	—	—	451	831	831	9
1	98	98	—	—	—	—	—	—	—	—	—	—	—	—	—	—	—	377	691	691	9.01
—	—	—	—	—	—	—	—	—	—	—	—	—	—	—	—	—	—	15	58	58	9.02
—	—	—	—	—	—	—	—	—	—	—	—	—	—	—	—	—	—	55	78	78	9.03
—	—	—	—	—	—	—	—	—	—	—	—	—	—	—	—	—	—	55	78	78	9.03 A
—	—	—	—	—	—	—	—	—	—	—	—	—	—	—	—	—	—	3	3	3	9.04
—	—	—	—	—	—	—	—	—	—	—	—	—	—	—	—	—	—	1	1	1	9.08
3	220	220	3	474	359	—	—	—	—	—	—	—	—	—	—	—	—	5.412	9.808	9.682	

N classi- fica- zione	RAMI, CLASSI E SOTTOCLASSI DI ATTIVITÀ ECONOMICA	I M P R E S E																
		1		2			3-5			6-10			11-20			21-50		
		Im- prese	Ad- detti	Im- prese	Addetti		Im- prese	Addetti		Im- prese	Addetti		Im- prese	Addetti		Im- prese	Addetti	
To- tale	in unità locali situa- te nella pro- vincia				To- tale	in unità locali situa- te nella pro- vincia		To- tale	in unità locali situa- te nella pro- vincia		To- tale	in unità locali situa- te nella pro- vincia		To- tale	in unità locali situa- te nella pro- vincia			
3.20	Industrie della gomma elastica	—	—	—	—	—	—	—	—	—	—	—	—	—	—	—	—	—
3.21	Produz. della cellulosa per tessuti, delle fibre tessili artificiali e sintetiche . .	—	—	—	—	—	—	—	—	—	—	—	—	—	—	—	—	—
3.22	Industrie della carta e della cartotecnica	—	—	—	—	—	—	—	—	—	—	—	—	—	—	—	—	—
3.23	Industrie poligrafiche ed editoriali . . .	—	—	—	—	2	8	8	2	12	12	—	—	—	—	—	—	—
3.24	Industrie foto-fono-cinematografiche . .	—	—	1	2	2	—	—	—	—	—	—	—	—	—	—	—	—
3.25	Produz. oggetti in materie plastiche . .	—	—	—	—	—	—	—	—	—	—	—	—	—	—	—	—	—
3.26	Industrie manifatturiere varie	—	—	—	—	—	—	—	—	—	—	—	—	—	—	—	—	—
4	COSTRUZIONI E INSTALL. DI IMPIANTI . .	—	—	—	—	—	—	—	—	—	—	2	36	36	1	45	45	—
4.01	Costruzioni	—	—	—	—	—	—	—	—	—	—	2	36	36	1	45	45	—
4.02	Installazione impianti.	—	—	—	—	—	—	—	—	—	—	—	—	—	—	—	—	—
5	PRODUZ. E DISTRIBUZ. DI ENERGIA ELET- TRICA E GAS, DISTRIBUZIONE DI ACQUA	—	—	—	—	—	—	—	3	25	25	2	27	27	—	—	—	—
5.01	Produz. e distribuz. di energia elettrica	—	—	—	—	—	—	—	1	8	8	2	27	27	—	—	—	—
5.02	Produz. e distribuzione di gas.	—	—	—	—	—	—	—	—	—	—	—	—	—	—	—	—	—
5.03	Distribuzione di acqua	—	—	—	—	—	—	—	2	17	17	—	—	—	—	—	—	—
6	COMMERCIO	5	5	20	40	40	15	53	53	2	15	15	2	28	28	—	—	—
6.01	Commercio all'ingrosso	—	—	2	4	4	1	3	3	—	—	—	—	—	—	—	—	—
6.01 A	Prodotti agricoli e alimentari.	—	—	2	4	4	1	3	3	—	—	—	—	—	—	—	—	—
6.01 B	Materie prime e ausil. non alimentari	—	—	—	—	—	—	—	—	—	—	—	—	—	—	—	—	—
6.01 C	Prodotti industriali non alimentari . .	—	—	—	—	—	—	—	—	—	—	—	—	—	—	—	—	—
6.02	Comm. al minuto generi alimentari . . .	2	2	3	6	6	2	8	8	—	—	—	—	—	—	—	—	—
6.03	Comm. al minuto prodotti tessili e arti- coli di vestiario e abbigliamento	2	2	7	14	14	2	7	7	1	6	6	—	—	—	—	—	—
6.04	Comm. al minuto prodotti meccanici . .	—	—	7	14	14	6	22	22	—	—	1	16	16	—	—	—	—
6.05	Comm. al minuto generi diversi, alim. e non alimentari.	—	—	—	—	—	1	3	3	—	—	—	—	—	—	—	—	—
6.06	Commercio ambulante	—	—	—	—	—	—	—	—	—	—	—	—	—	—	—	—	—
6.07	Alberghi e pubblici esercizi	1	1	1	2	2	2	7	7	1	9	9	1	12	12	—	—	—
6.08	Attività ausiliarie del commercio. . . .	—	—	—	—	—	1	3	3	—	—	—	—	—	—	—	—	—
7	TRASPORTI E COMUNICAZIONI.	2	2	5	10	10	3	9	9	4	37	37	4	61	61	1	31	31
7.01	Trasporti ferrov. e tramv. extraurbani .	—	—	—	—	—	—	—	—	—	—	—	—	—	—	—	—	—
7.02	Trasporti extraurbani su strada	1	1	4	8	8	1	3	3	2	18	18	3	48	48	1	31	31
7.03	Trasporti urbani	—	—	1	2	2	1	3	3	—	—	1	13	13	—	—	—	—
7.04	Trasporti lacuali e fluviali.	—	—	—	—	—	—	—	—	—	—	—	—	—	—	—	—	—
7.05	Trasporti marittimi.	—	—	—	—	—	—	—	—	—	—	—	—	—	—	—	—	—
7.06	Trasporti aerei.	—	—	—	—	—	—	—	—	—	—	—	—	—	—	—	—	—
7.07	Attività ausiliarie dei trasporti	1	1	—	—	—	1	3	3	2	19	19	—	—	—	—	—	—
7.08	Comunicazioni	—	—	—	—	—	—	—	—	—	—	—	—	—	—	—	—	—
8	CREDITO, ASSICURAZ. E GESTIONI FINANZ.	1	1	2	4	4	6	23	23	1	9	9	—	—	—	1	23	23
8.01	Credito	1	1	2	4	4	6	23	23	1	9	9	—	—	—	1	23	23
8.02	Assicurazione	—	—	—	—	—	—	—	—	—	—	—	—	—	—	—	—	—
8.03	Gestioni finanziarie.	—	—	—	—	—	—	—	—	—	—	—	—	—	—	—	—	—
9	SERVIZI E ATTIVITÀ SOCIALI VARIE	—	—	9	18	18	7	26	26	9	65	65	1	20	20	1	34	34
9.01	Servizi per l'igiene e la pulizia	—	—	9	18	18	3	9	9	1	9	9	1	20	20	1	34	34
9.02	Servizi dello spettacolo	—	—	—	—	—	3	13	13	8	56	56	—	—	—	—	—	—
9.03	Servizi sanitari.	—	—	—	—	—	1	4	4	—	—	—	—	—	—	—	—	—
9.03 A	Servizi sanitari privati	—	—	—	—	—	1	4	4	—	—	—	—	—	—	—	—	—
9.04	Servizi privati per l'istruzione e la for- mazione professionale.	—	—	—	—	—	—	—	—	—	—	—	—	—	—	—	—	—
9.08	Servizi vari, non altrove classificati . .	—	—	—	—	—	—	—	—	—	—	—	—	—	—	—	—	—
	TOTALE	14	14	77	154	154	70	262	262	32	236	236	15	224	224	10	296	296

per numero di addetti

ED ENTI

CON ADDETTI

CON ADDETTI																		TOTALE			N classi- fica- zione
51-100			101-250			251-500			501-1000			1001-2000			oltre 2000			Addetti			
Im- prese	Addetti		Im- prese	Addetti		Im- prese	Addetti		Im- prese	Addetti		Im- prese	Addetti		Im- prese	Addetti		Im- prese	Addetti		
	To- tale	in unità locali situa- te nella pro- vincia		To- tale	in unità locali situa- te nella pro- vincia		To- tale	in unità locali situa- te nella pro- vincia		To- tale	in unità locali situa- te nella pro- vincia		To- tale	in unità locali situa- te nella pro- vincia		To- tale	in unità locali situa- te nella pro- vincia		To- tale	in unità locali situa- te nella pro- vincia	
—	—	—	—	—	—	—	—	—	—	—	—	—	—	—	—	—	—	—	—	—	3.20
—	—	—	—	—	—	—	—	—	—	—	—	—	—	—	—	—	—	—	—	—	3.21
—	—	—	—	—	—	—	—	—	—	—	—	—	—	—	—	—	—	—	—	—	3.22
—	—	—	—	—	—	—	—	—	—	—	—	—	—	—	—	—	—	4	20	20	3.23
—	—	—	—	—	—	—	—	—	—	—	—	—	—	—	—	—	—	1	2	2	3.24
—	—	—	—	—	—	—	—	—	—	—	—	—	—	—	—	—	—	—	—	—	3.25
—	—	—	—	—	—	—	—	—	—	—	—	—	—	—	—	—	—	—	—	—	3.26
—	—	—	—	—	—	—	—	—	—	—	—	—	—	—	—	—	—	3	81	81	4
—	—	—	—	—	—	—	—	—	—	—	—	—	—	—	—	—	—	3	81	81	4.01
—	—	—	—	—	—	—	—	—	—	—	—	—	—	—	—	—	—	—	—	—	4.02
1	54	54	—	—	—	—	—	—	—	—	—	—	—	—	—	—	—	6	106	106	5
1	54	54	—	—	—	—	—	—	—	—	—	—	—	—	—	—	—	4	89	89	5.01
—	—	—	—	—	—	—	—	—	—	—	—	—	—	—	—	—	—	—	—	—	5.02
—	—	—	—	—	—	—	—	—	—	—	—	—	—	—	—	—	—	2	17	17	5.03
—	—	—	—	—	—	—	—	—	—	—	—	—	—	—	—	—	—	44	141	141	6
—	—	—	—	—	—	—	—	—	—	—	—	—	—	—	—	—	—	3	7	7	6.01
—	—	—	—	—	—	—	—	—	—	—	—	—	—	—	—	—	—	3	7	7	6.01 A
—	—	—	—	—	—	—	—	—	—	—	—	—	—	—	—	—	—	—	—	—	6.01 B
—	—	—	—	—	—	—	—	—	—	—	—	—	—	—	—	—	—	—	—	—	6.01 C
—	—	—	—	—	—	—	—	—	—	—	—	—	—	—	—	—	—	7	16	16	6.02
—	—	—	—	—	—	—	—	—	—	—	—	—	—	—	—	—	—	12	29	29	6.03
—	—	—	—	—	—	—	—	—	—	—	—	—	—	—	—	—	—	14	52	52	6.04
—	—	—	—	—	—	—	—	—	—	—	—	—	—	—	—	—	—	1	3	3	6.05
—	—	—	—	—	—	—	—	—	—	—	—	—	—	—	—	—	—	—	—	—	6.06
—	—	—	—	—	—	—	—	—	—	—	—	—	—	—	—	—	—	6	31	31	6.07
—	—	—	—	—	—	—	—	—	—	—	—	—	—	—	—	—	—	1	3	3	6.08
—	—	—	—	—	—	—	—	—	—	—	—	—	—	—	—	—	—	19	150	150	7
—	—	—	—	—	—	—	—	—	—	—	—	—	—	—	—	—	—	—	—	—	7.01
—	—	—	—	—	—	—	—	—	—	—	—	—	—	—	—	—	—	12	109	109	7.02
—	—	—	—	—	—	—	—	—	—	—	—	—	—	—	—	—	—	3	18	18	7.03
—	—	—	—	—	—	—	—	—	—	—	—	—	—	—	—	—	—	—	—	—	7.04
—	—	—	—	—	—	—	—	—	—	—	—	—	—	—	—	—	—	—	—	—	7.05
—	—	—	—	—	—	—	—	—	—	—	—	—	—	—	—	—	—	—	—	—	7.06
—	—	—	—	—	—	—	—	—	—	—	—	—	—	—	—	—	—	4	23	23	7.07
—	—	—	—	—	—	—	—	—	—	—	—	—	—	—	—	—	—	—	—	—	7.08
—	—	—	—	—	—	—	—	—	—	—	—	—	—	—	—	—	—	11	60	60	8
—	—	—	—	—	—	—	—	—	—	—	—	—	—	—	—	—	—	11	60	60	8.01
—	—	—	—	—	—	—	—	—	—	—	—	—	—	—	—	—	—	—	—	—	8.02
—	—	—	—	—	—	—	—	—	—	—	—	—	—	—	—	—	—	—	—	—	8.03
—	—	—	—	—	—	—	—	—	—	—	—	—	—	—	—	—	—	27	163	163	9
—	—	—	—	—	—	—	—	—	—	—	—	—	—	—	—	—	—	15	90	90	9.01
—	—	—	—	—	—	—	—	—	—	—	—	—	—	—	—	—	—	11	69	69	9.02
—	—	—	—	—	—	—	—	—	—	—	—	—	—	—	—	—	—	1	4	4	9.03
—	—	—	—	—	—	—	—	—	—	—	—	—	—	—	—	—	—	1	4	4	9.03 A
—	—	—	—	—	—	—	—	—	—	—	—	—	—	—	—	—	—	—	—	—	9.04
—	—	—	—	—	—	—	—	—	—	—	—	—	—	—	—	—	—	—	—	—	9.08
6	430	430	3	441	441	2	514	514	—	—	—	—	—	—	—	—	—	229	2.571	2.571	

Segue Tav. 5 — Unità locali per tipo

N. classificazione	RAMI, CLASSI E SOTTOCLASSI DI ATTIVITÀ ECONOMICA	UNITÀ LOCALI OPERATIVE				UNITÀ LOCALI AMMINISTRATIVE		TOTALE	
		Totale		artigiane		Unità locali	Addetti	Unità locali	Addetti
		Unità locali	Addetti	Unità locali	Addetti				
3.20	Industrie della gomma elastica	3	3	3	3	—	—	3	3
3.21	Produz. della cellulosa per tessuti, delle fibre tessili artificiali e sintetiche . .	—	—	—	—	—	—	—	—
3.22	Industrie della carta e della cartotecnica	—	—	—	—	—	—	—	—
3.23	Industrie poligrafiche ed editoriali . . .	10	33	8	26	—	—	10	33
3.24	Industrie foto-fono-cinematografiche . .	28	38	27	37	—	—	28	38
3.25	Produz. oggetti in materie plastiche . .	—	—	—	—	—	—	—	—
3.26	Industrie manifatturiere varie	—	—	—	—	—	—	—	—
4	COSTRUZIONI E INSTALL. DI IMPIANTI .	73	1.078	25	55	2	4	75	1.082
4.01	Costruzioni	73	1.078	25	55	2	4	75	1.082
4.02	Installazione impianti.	—	—	—	—	—	—	—	—
5	PRODUZ. E DISTRIBUZ. DI ENERGIA ELETTRICA E GAS, DISTRIBUZIONE DI ACQUA	31	219	—	—	5	19	36	238
5.01	Produz. e distribuz. di energia elettrica	25	196	—	—	3	11	28	207
5.02	Produz. e distribuzione di gas	—	—	—	—	—	—	—	—
5.03	Distribuzione di acqua	6	23	—	—	2	8	8	31
6	COMMERCIO	3.324	5.154	—	—	1	2	3.325	5.156
6.01	Commercio all'ingrosso	95	162	—	—	—	—	95	162
6.01 A	Prodotti agricoli e alimentari	85	142	—	—	—	—	85	142
6.01 B	Materie prime e ausil. non alimentari	9	18	—	—	—	—	9	18
6.01 C	Prodotti industriali non alimentari .	1	2	—	—	—	—	1	2
6.02	Comm. al minuto generi alimentari . .	1.384	2.093	—	—	—	—	1.384	2.093
6.03	Comm. al minuto prodotti tessili e articoli di vestiario e abbigliamento .	722	1.071	—	—	—	—	722	1.071
6.04	Comm. al minuto prod. meccanici . .	350	561	—	—	—	—	350	561
6.05	Comm. al minuto generi diversi, alim. e non alimentari.	133	206	—	—	—	—	133	206
6.06	Commercio ambulante	256	302	—	—	—	—	256	302
6.07	Alberghi e pubblici esercizi	337	694	—	—	1	2	338	696
6.08	Attività ausiliarie del commercio. . . .	47	65	—	—	—	—	47	65
7	TRASPORTI E COMUNICAZIONI	244	1.188	124	173	2	42	246	1.230
7.01	Trasporti ferrov. e tramv. extraurbani .	10	258	—	—	—	—	10	258
7.02	Trasporti extraurbani su strada	159	518	94	134	1	1	160	519
7.03	Trasporti urbani	23	41	16	19	—	—	23	41
7.04	Trasporti lacuali e fluviali.	—	—	—	—	—	—	—	—
7.05	Trasporti marittimi.	—	—	—	—	—	—	—	—
7.06	Trasporti aerei.	—	—	—	—	—	—	—	—
7.07	Attività ausiliarie dei trasporti	25	57	14	20	—	—	25	57
7.08	Comunicazioni	27	314	—	—	1	41	28	355
8	CREDITO, ASSICURAZ. E GESTIONI FINANZ.	91	484	—	—	4	13	95	497
8.01	Credito	40	315	—	—	3	12	43	327
8.02	Assicurazione	4	10	—	—	—	—	4	10
8.03	Gestioni finanziarie.	47	159	—	—	1	1	48	160
9	SERVIZI E ATTIVITÀ SOCIALI VARIE	493	1.005	354	545	—	—	493	1.005
9.01	Servizi per l'igiene e la pulizia	404	786	354	545	—	—	404	786
9.02	Servizi dello spettacolo	29	133	—	—	—	—	29	133
9.03	Servizi sanitari.	56	82	—	—	—	—	56	82
9.03 A	Servizi sanitari privati	56	82	—	—	—	—	56	82
9.04	Servizi privati per l'istruzione e la formazione professionale.	3	3	—	—	—	—	3	3
9.08	Servizi vari, non altrove classificati . .	1	1	—	—	—	—	1	1
	TOTALE	5.936	14.691	2.012	3.212	14	80	5.950	14.771

Segue Tav. 6 — Unità locali

N classi- fica- zione	RAMI, CLASSI E SOTTOCLASSI DI ATTIVITÀ ECONOMICA	UNITÀ LOCALI											
		1		2		3-5		6-10		11-20		21-50	
		Unità locali	Ad- detti	Unità locali	Ad- detti	Unità locali	Ad- detti	Unità locali	Ad- detti	Unità locali	Ad- detti	Unità locali	Ad- detti
3.20	Industrie della gomma elastica	3	3	—	—	—	—	—	—	—	—	—	—
3.21	Produz. della cellulosa per tessili, delle fibre tessili artificiali e sintetiche . .	—	—	—	—	—	—	—	—	—	—	—	—
3.22	Industrie della carta e della cartotecnica	—	—	—	—	—	—	—	—	—	—	—	—
3.23	Industrie poligrafiche ed editoriali . . .	2	2	3	6	3	13	2	12	—	—	—	—
3.24	Industrie foto-fono-cinematografiche . .	19	19	8	16	1	3	—	—	—	—	—	—
3.25	Produz. oggetti in materie plastiche . .	—	—	—	—	—	—	—	—	—	—	—	—
3.26	Industrie manifatturiere varie	—	—	—	—	—	—	—	—	—	—	—	—
4	COSTRUZIONI E INSTALL. DI IMPIANTI .	21	21	—	—	15	58	10	77	11	174	13	371
4.01	Costruzioni	21	21	—	—	15	58	10	77	11	174	13	371
4.02	Installazione impianti.	—	—	—	—	—	—	—	—	—	—	—	—
5	PRODUZ. E DISTRIBUZ. DI ENERGIA ELET- TRICA E GAS, DISTRIBUZIONE DI ACQUA	5	5	8	16	11	45	8	55	2	29	1	34
5.01	Produz. e distribuz. di energia elettrica	4	4	5	10	11	45	4	31	2	29	1	34
5.02	Produz. e distribuzione di gas.	—	—	—	—	—	—	—	—	—	—	—	—
5.03	Distribuzione di acqua	1	1	3	6	—	—	4	24	—	—	—	—
6	COMMERCIO	1.888	1.888	1.197	2.394	225	758	12	80	3	36	—	—
6.01	Commercio all'ingrosso	49	49	32	64	14	49	—	—	—	—	—	—
6.01 A	Prodotti agricoli e alimentari.	45	45	28	56	12	41	—	—	—	—	—	—
6.01 B	Materie prime e ausil. non alimentari	4	4	3	6	2	8	—	—	—	—	—	—
6.01 C	Prodotti industriali non alimentari	—	—	1	2	—	—	—	—	—	—	—	—
6.02	Comm. al minuto generi alimentari . .	761	761	559	1.118	63	207	1	7	—	—	—	—
6.03	Comm. al minuto prodotti tessili e arti- coli di vestiario e abbigliamento . .	433	433	247	494	40	132	2	12	—	—	—	—
6.04	Comm. al minuto prod. meccanici . . .	201	201	118	236	28	97	2	15	1	12	—	—
6.05	Comm. al minuto generi diversi, alim. e non alimentari.	70	70	54	108	9	28	—	—	—	—	—	—
6.06	Commercio ambulante	217	217	33	66	6	19	—	—	—	—	—	—
6.07	Alberghi e pubblici esercizi	123	123	145	290	61	213	7	46	2	24	—	—
6.08	Attività ausiliarie del commercio. . . .	34	34	9	18	4	13	—	—	—	—	—	—
7	TRASPORTI E COMUNICAZIONI.	142	142	37	74	26	93	20	160	11	179	7	242
7.01	Trasporti ferrov. e tramv. extraurbani .	—	—	—	—	—	—	2	16	4	71	3	108
7.02	Trasporti extraurbani su strada	107	107	31	62	11	39	5	41	4	60	1	31
7.03	Trasporti urbani	19	19	1	2	2	7	—	—	1	13	—	—
7.04	Trasporti lacuali e fluviali.	—	—	—	—	—	—	—	—	—	—	—	—
7.05	Trasporti marittimi.	—	—	—	—	—	—	—	—	—	—	—	—
7.06	Trasporti aerei.	—	—	—	—	—	—	—	—	—	—	—	—
7.07	Attività ausiliarie dei trasporti	16	16	3	6	3	9	3	26	—	—	—	—
7.08	Comunicazioni	—	—	2	4	10	38	10	77	2	35	3	103
8	CREDITO, ASSICURAZ. E GESTIONI FINANZ.	24	24	18	36	33	138	13	99	3	46	3	65
8.01	Credito	6	6	6	12	18	77	8	62	1	16	3	65
8.02	Assicurazione	2	2	—	—	2	8	—	—	—	—	—	—
8.03	Gestioni finanziarie.	16	16	12	24	13	53	5	37	2	30	—	—
9	SERVIZI E ATTIVITÀ SOCIALI VARIE . . .	294	284	141	282	47	156	15	103	2	31	3	94
9.01	Servizi per l'igiene e la pulizia	240	240	123	246	30	94	6	37	1	20	3	94
9.02	Servizi dello spettacolo	2	2	5	10	12	44	9	66	1	11	—	—
9.03	Servizi sanitari.	38	38	13	26	5	18	—	—	—	—	—	—
9.03 A	Servizi sanitari privati	38	38	13	26	5	18	—	—	—	—	—	—
9.04	Servizi privati per l'istruzione e la for- mazione professionale.	3	3	—	—	—	—	—	—	—	—	—	—
9.08	Servizi vari, non altrove classificati . .	1	1	—	—	—	—	—	—	—	—	—	—
	TOTALE	3.389	3.389	1.793	3.586	545	1.926	121	865	41	629	36	1.070
	UNITÀ LOCALI OPERATIVE	3.386	3.386	1.791	3.582	538	1.900	120	859	41	629	35	1.029
	UNITÀ LOCALI AMMINISTRATIVE	3	3	2	4	7	26	1	6	—	—	1	41

per numero di addetti

C O N A D D E T T I

C O N A D D E T T I														UNITÀ LOCALI SENZA ADDETTI	TOTALE		N classi- fica- zione
51-100		101-250		251-500		501-1000		1001-2000		oltre 2000		Totale			Unità locali	Ad- detti	
Unità locali	Ad- detti	Unità locali	Ad- detti	Unità locali	Ad- detti	Unità locali	Ad- detti	Unità locali	Ad- detti	Unità locali	Ad- detti	Unità locali	Ad- detti				
—	—	—	—	—	—	—	—	—	—	—	—	3	3	—	3	3	3.20
—	—	—	—	—	—	—	—	—	—	—	—	—	—	—	—	—	3.21
—	—	—	—	—	—	—	—	—	—	—	—	—	—	—	—	—	3.22
—	—	—	—	—	—	—	—	—	—	—	—	10	33	—	10	33	3.23
—	—	—	—	—	—	—	—	—	—	—	—	28	38	—	28	38	3.24
—	—	—	—	—	—	—	—	—	—	—	—	—	—	—	—	—	3.25
—	—	—	—	—	—	—	—	—	—	—	—	—	—	—	—	—	3.26
4	254	1	127	—	—	—	—	—	—	—	—	75	1.082	—	75	1.082	4
4	254	1	127	—	—	—	—	—	—	—	—	75	1.082	—	75	1.082	4.01
—	—	—	—	—	—	—	—	—	—	—	—	—	—	—	—	—	4.02
1	54	—	—	—	—	—	—	—	—	—	—	36	238	—	36	238	5
1	54	—	—	—	—	—	—	—	—	—	—	28	207	—	28	207	5.01
—	—	—	—	—	—	—	—	—	—	—	—	—	—	—	—	—	5.02
—	—	—	—	—	—	—	—	—	—	—	—	8	31	—	8	31	5.03
—	—	—	—	—	—	—	—	—	—	—	—	3.325	5.156	—	3.325	5.156	6
—	—	—	—	—	—	—	—	—	—	—	—	95	162	—	95	162	6.01
—	—	—	—	—	—	—	—	—	—	—	—	85	142	—	85	142	6.01 A
—	—	—	—	—	—	—	—	—	—	—	—	9	18	—	9	18	6.01 B
—	—	—	—	—	—	—	—	—	—	—	—	1	2	—	1	2	6.01 C
—	—	—	—	—	—	—	—	—	—	—	—	1.384	2.093	—	1.384	2.093	6.02
—	—	—	—	—	—	—	—	—	—	—	—	722	1.071	—	722	1.071	6.03
—	—	—	—	—	—	—	—	—	—	—	—	350	561	—	350	561	6.04
—	—	—	—	—	—	—	—	—	—	—	—	133	206	—	133	206	6.05
—	—	—	—	—	—	—	—	—	—	—	—	256	302	—	256	302	6.06
—	—	—	—	—	—	—	—	—	—	—	—	338	696	—	338	696	6.07
—	—	—	—	—	—	—	—	—	—	—	—	47	65	—	47	65	6.08
2	161	1	179	—	—	—	—	—	—	—	—	246	1.230	—	246	1.230	7
1	63	—	—	—	—	—	—	—	—	—	—	10	258	—	10	258	7.01
—	—	1	179	—	—	—	—	—	—	—	—	160	519	—	160	519	7.02
—	—	—	—	—	—	—	—	—	—	—	—	23	41	—	23	41	7.03
—	—	—	—	—	—	—	—	—	—	—	—	—	—	—	—	—	7.04
—	—	—	—	—	—	—	—	—	—	—	—	—	—	—	—	—	7.05
—	—	—	—	—	—	—	—	—	—	—	—	—	—	—	—	—	7.06
—	—	—	—	—	—	—	—	—	—	—	—	25	57	—	25	57	7.07
1	98	—	—	—	—	—	—	—	—	—	—	28	355	—	28	355	7.08
1	89	—	—	—	—	—	—	—	—	—	—	95	497	—	95	497	8
1	89	—	—	—	—	—	—	—	—	—	—	43	327	—	43	327	8.01
—	—	—	—	—	—	—	—	—	—	—	—	4	10	—	4	10	8.02
—	—	—	—	—	—	—	—	—	—	—	—	48	160	—	48	160	8.03
1	55	—	—	—	—	—	—	—	—	—	—	493	1.005	—	493	1.005	9
1	55	—	—	—	—	—	—	—	—	—	—	404	786	—	404	786	9.01
—	—	—	—	—	—	—	—	—	—	—	—	29	133	—	29	133	9.02
—	—	—	—	—	—	—	—	—	—	—	—	56	82	—	56	82	9.03
—	—	—	—	—	—	—	—	—	—	—	—	56	82	—	56	82	9.03 A
—	—	—	—	—	—	—	—	—	—	—	—	3	3	—	3	3	9.04
—	—	—	—	—	—	—	—	—	—	—	—	1	1	—	1	1	9.08
14	961	6	909	5	1.436	—	—	—	—	—	—	5.950	14.771	—	5.950	14.771	
14	961	6	909	5	1.436	—	—	—	—	—	—	5.936	14.691	—	5.936	14.691	
—	—	—	—	—	—	—	—	—	—	—	—	14	80	—	14	80	

Segue Tav. 7 — Unità locali con e senza forza motrice

N classi- fica- zione	RAMI, CLASSI E SOTTOCLASSI DI ATTIVITÀ ECONOMICA	UNITÀ LOCALI CON FORZA MOTRICE						UNITÀ LOCALI SENZA FORZA MOTRICE				T O T A L E		
		Totale			artigiane			Totale		artigiane		Unità locali	Ad- detti	Potenza utiliz- zabile HP
		Unità locali	Ad- detti	Potenza utiliz- zabile HP	Unità locali	Ad- detti	Potenza utiliz- zabile HP	Unità locali	Ad- detti	Unità locali	Ad- detti			
3.20	Industrie della gomma elastica	1	1	2	1	1	2	2	2	2	2	3	3	2
3.21	Produs. della cellulosa per tessuti, delle fibre tessili artificiali e sintetiche . .	—	—	—	—	—	—	—	—	—	—	—	—	—
3.22	Industrie della carta e della cartotecnica	—	—	—	—	—	—	—	—	—	—	—	—	—
3.23	Industrie poligrafiche ed editoriali . . .	6	26	57	4	19	51	4	7	4	7	10	33	57
3.24	Industrie foto-fono-cinematografiche . .	—	—	—	—	—	—	28	38	27	37	28	38	—
3.25	Produs. oggetti in materie plastiche . .	—	—	—	—	—	—	—	—	—	—	—	—	—
3.26	Industrie manifatturiere varie	—	—	—	—	—	—	—	—	—	—	—	—	—
4	COSTRUZIONI E INSTALL. DI IMPIANTI .	16	473	1.964	1	5	9	59	609	24	50	75	1.082	1.964
4.01	Costruzioni	16	473	1.964	1	5	9	59	609	24	50	75	1.082	1.964
4.02	Installazione impianti.	—	—	—	—	—	—	—	—	—	—	—	—	—
5	PRODUS. E DISTRIBUZ. DI ENERGIA ELET- TRICA E GAS, DISTRIBUZIONE DI ACQUA	8	123	1.484	—	—	—	28	115	—	—	36	233	1.484
5.01	Produs. e distribuz. di energia elettrica	4	99	918	—	—	—	24	108	—	—	28	207	918
5.02	Produs. e distribuzione di gas	—	—	—	—	—	—	—	—	—	—	—	—	—
5.03	Distribuzione di acqua	4	24	566	—	—	—	4	7	—	—	8	31	566
6	COMMERCIO	203	462	855	—	—	—	3.122	4.694	—	—	3.325	5.156	855
6.01	Commercio all'ingrosso	2	7	11	—	—	—	93	155	—	—	95	162	11
6.01 A	Prodotti agricoli e alimentari	1	3	1	—	—	—	84	139	—	—	85	142	1
6.01 B	Materie prime e ausil. non alimentari	1	4	10	—	—	—	8	14	—	—	9	18	10
6.01 C	Prodotti industriali non alimentari . .	—	—	—	—	—	—	1	2	—	—	1	2	—
6.02	Comm. al minuto generi alimentari . .	84	453	115	—	—	—	1.300	1.940	—	—	1.384	2.093	115
6.03	Comm. al minuto prodotti tessili e arti- coli di vestiario e abbigliamento . .	3	6	171	—	—	—	719	1.065	—	—	722	1.071	171
6.04	Comm. al minuto prod. meccanici . .	11	24	26	—	—	—	339	537	—	—	350	561	26
6.05	Comm. al minuto generi diversi, alim. e non alimentari.	2	4	1	—	—	—	131	202	—	—	133	206	1
6.06	Commercio ambulante	—	—	—	—	—	—	256	302	—	—	256	302	—
6.07	Alberghi e pubblici esercizi	101	268	531	—	—	—	237	428	—	—	338	696	531
6.08	Attività ausiliarie del commercio. . . .	—	—	—	—	—	—	47	65	—	—	47	65	—
7	TRASPORTI E COMUNICAZIONI	18	413	229	6	8	14	228	817	118	165	246	1.230	229
7.01	Trasporti ferrov. e tramv. extraurbani .	3	97	102	—	—	—	7	161	—	—	10	258	102
7.02	Trasporti extraurbani su strada	3	217	24	—	—	—	157	302	94	134	160	519	24
7.03	Trasporti urbani	—	—	—	—	—	—	23	41	16	19	23	41	—
7.04	Trasporti lacuali e fluviali.	—	—	—	—	—	—	—	—	—	—	—	—	—
7.05	Trasporti marittimi.	—	—	—	—	—	—	—	—	—	—	—	—	—
7.06	Trasporti aerei.	—	—	—	—	—	—	—	—	—	—	—	—	—
7.07	Attività ausiliarie dei trasporti	10	21	30	6	8	14	15	36	8	12	25	57	30
7.08	Comunicazioni	2	78	73	—	—	—	26	277	—	—	28	355	73
8	CREDITO, ASSICURAZ. E GESTIONI FINANZ.	1	22	3	—	—	—	94	475	—	—	95	497	3
8.01	Credito	1	22	3	—	—	—	42	305	—	—	43	327	3
8.02	Assicurazione	—	—	—	—	—	—	4	10	—	—	4	10	—
8.03	Gestioni finanziarie.	—	—	—	—	—	—	48	160	—	—	48	160	—
9	SERVIZI E ATTIVITÀ SOCIALI VARIE	45	137	678	25	52	570	448	868	329	493	493	1.005	678
9.01	Servizi per l'igiene e la pulizia	29	59	602	25	52	570	375	727	329	493	404	786	602
9.02	Servizi dello spettacolo	15	76	76	—	—	—	14	57	—	—	29	133	76
9.03	Servizi sanitari.	1	2	..	—	—	—	55	80	—	—	56	82	..
9.03 A	Servizi sanitari privati	1	2	..	—	—	—	55	80	—	—	56	82	..
9.04	Servizi privati per l'istruzione e la for- mazione professionale.	—	—	—	—	—	—	3	3	—	—	3	3	—
9.08	Servizi vari, non altrove classificati . .	—	—	—	—	—	—	1	1	—	—	1	1	—
	TOTALE	797	5.352	27.746	449	911	6.551	5.153	9.419	1.563	2.301	5.950	14.771	27.746

TAV. 8 — Unità locali con forza motrice per tipo di motori

N classi- fica- zione	RAMI E CLASSI DI ATTIVITÀ ECONOMICA	TOTALE UNITÀ LOCALI CON FORZA MOTRICE	UNITÀ LOCALI CON								
			Motori primi			Generatori di energia elettrica			Motori elettrici		
			Unità locali	Motori primi	Potenza HP	Unità locali	Genera- tori di energia elettrica	Potenza KW	Unità locali	Motori elettrici	Potenza KW
1	AGRICOLTURA, FORESTE, CACCIA E PESCA	3	—	—	—	—	—	—	3	26	31,4
1.03	Foreste	—	—	—	—	—	—	—	—	—	—
1.04	Pesca	—	—	—	—	—	—	—	—	—	—
1.05	Attività connesse con l'agricoltura . . .	3	—	—	—	—	—	—	3	26	31,4
2	INDUSTRIE ESTRATTIVE	28	13	18	777	2	3	362	17	378	5.143,4
2.01	Estraz. di carboni fossili e di torba . .	—	—	—	—	—	—	—	—	—	—
2.02	Estraz. di combustibili liquidi e gassosi	—	—	—	—	—	—	—	—	—	—
2.03	Estraz. di minerali metalliferi	—	—	—	—	—	—	—	—	—	—
2.04	Estraz. di altri minerali	28	13	18	777	2	3	362	17	378	5.143,4
3	INDUSTRIE MANIFATTURIERE	475	17	23	272	5	5	44	467	1.559	10.964,1
3.01	Industrie alimentari e affini	172	11	17	230	2	2	28	166	598	3.428,3
3.02	Industria del tabacco	—	—	—	—	—	—	—	—	—	—
3.03	Seta, cotone e lav. fibre tess. artificiali	—	—	—	—	—	—	—	—	—	—
3.04	Industrie della lana	—	—	—	—	—	—	—	—	—	—
3.05	Ind. delle fibre dure e tessili varie . . .	2	—	—	—	—	—	—	2	2	0,4
3.06	Ind. del vestiario e dell'abbigliamento .	—	—	—	—	—	—	—	—	—	—
3.07	Industrie delle calzature	7	—	—	—	—	—	—	7	7	6,1
3.08	Ind. delle pelli e del cuoio	—	—	—	—	—	—	—	—	—	—
3.09	Ind. mobilio e arredam. in legno	42	—	—	—	—	—	—	42	100	182,1
3.10	Industrie del legno	129	—	—	—	—	—	—	129	276	590,7
3.11	Industrie metallurgiche	—	—	—	—	—	—	—	—	—	—
3.12	Macch. non elettr., carpenteria metallica	—	—	—	—	—	—	—	—	—	—
3.13	Macchine e apparecchi elettrici	—	—	—	—	—	—	—	—	—	—
3.14	Mecc. di precisione ; oreficeria, argenteria	—	—	—	—	—	—	—	—	—	—
3.15	Officine meccaniche	76	2	2	10	2	2	7	76	192	290,6
3.16	Industrie costruz. mezzi di trasporto . .	—	—	—	—	—	—	—	—	—	—
3.17	Industrie lavoraz. minerali non metalliferi	37	3	3	20	—	—	—	35	331	6.371,8
3.18	Industrie chimiche	3	1	1	12	1	1	9	3	25	51,3
3.19	Industrie derivati petrolio e carbone . .	—	—	—	—	—	—	—	—	—	—
3.20	Industrie della gomma elastica	1	—	—	—	—	—	—	1	2	1,5
3.21	Prod. cellul. per tess., fibre tess. artifice.	—	—	—	—	—	—	—	—	—	—
3.22	Industrie della carta e cartotecnica . . .	—	—	—	—	—	—	—	—	—	—
3.23	Industrie poligrafiche ed editoriali . . .	6	—	—	—	—	—	—	6	26	41,3
3.24	Industrie foto-fono-cinematografiche . .	—	—	—	—	—	—	—	—	—	—
3.25	Prod. oggetti in materie plastiche	—	—	—	—	—	—	—	—	—	—
3.26	Industrie manifatturiere varie	—	—	—	—	—	—	—	—	—	—
4	COSTRUZIONI E INSTALL. DI IMPIANTI . .	16	8	19	1.641	1	2	40	12	57	276,9
4.01	Costruzioni	16	8	19	1.641	1	2	40	12	57	276,9
4.02	Installazione impianti	—	—	—	—	—	—	—	—	—	—
5	ENERGIA ELETTRICA, GAS E ACQUA	8	5	12	45.307	3	11	36.274	7	86	943,5
5.01	Prod. e distrib. di energia elettrica	4	2	8	45.107	1	9	36.225	3	71	624,5
5.02	Produzione e distribuzione di gas	—	—	—	—	—	—	—	—	—	—
5.03	Distribuzione di acqua	4	3	4	200	2	2	49	4	15	319,0
6	COMMERCIO	203	2	2	116	—	—	—	202	375	543,4
6.01	Commercio all'ingrosso	2	—	—	—	—	—	—	2	5	8,4
6.02	Comm. al minuto generi alimentari . . .	84	1	1	10	—	—	—	83	108	75,6
6.03	Comm. al min. prod. tess. e art. abbigl.	3	—	—	—	—	—	—	3	4	126,0
6.04	Comm. al minuto prod. meccanici	11	—	—	—	—	—	—	11	29	18,8
6.05	Comm. al min. gen. alim. e non alim. . .	2	—	—	—	—	—	—	2	3	0,8
6.06	Commercio ambulante	—	—	—	—	—	—	—	—	—	—
6.07	Alberghi e pubblici esercizi	101	1	1	106	—	—	—	101	226	313,8
6.08	Attività ausiliarie del commercio	—	—	—	—	—	—	—	—	—	—
7	TRASPORTI E COMUNICAZIONI	18	5	7	146	2	4	74	15	65	118,0
7.01	Trasporti ferrov. e tramv. extraurbani.	3	2	2	76	1	3	62	3	27	63,5
7.02	Trasporti extraurbani su strada	3	1	2	3	—	—	—	2	10	15,4
7.03	Trasporti urbani	—	—	—	—	—	—	—	—	—	—
7.04	Trasporti lacuali e fluviali	—	—	—	—	—	—	—	—	—	—
7.05	Trasporti marittimi	—	—	—	—	—	—	—	—	—	—
7.06	Trasporti aerei	—	—	—	—	—	—	—	—	—	—
7.07	Attività ausiliarie dei trasporti	10	1	2	2	—	—	—	9	20	21,1
7.08	Comunicazioni	2	1	1	65	1	1	12	1	8	18,0
8	CREDITO E ASSICURAZIONE	1	—	—	—	—	—	—	1	1	1,9
8.01	Credito	1	—	—	—	—	—	—	1	1	1,9
8.02	Assicurazione	—	—	—	—	—	—	—	—	—	—
8.03	Gestioni finanziarie	—	—	—	—	—	—	—	—	—	—
9	SERVIZI E ATTIVITÀ SOCIALI VARIE	45	3	3	75	2	3	59	44	84	493,8
9.01	Servizi per l'igiene e la pulizia	29	—	—	—	—	—	—	29	59	441,4
9.02	Servizi dello spettacolo	15	3	3	75	2	3	59	14	24	52,2
9.03	Servizi sanitari	1	—	—	—	—	—	—	1	1	0,2
9.04	Servizi privati per l'istruzione	—	—	—	—	—	—	—	—	—	—
9.08	Servizi vari, non altrove classificati . .	—	—	—	—	—	—	—	—	—	—
	TOTALE	797	53	84	48.334	15	28	36.853	768	2.631	18.516,4

TAV. 9 — Unità locali, addetti e potenza utilizzabile, per categoria di attività economica

N classi- fica- zione	RAMI, CLASSI, SOTTOCLASSI E CATEGORIE DI ATTIVITÀ ECONOMICA	UNITÀ LOCALI			N classi- fica- zione	RAMI, CLASSI, SOTTOCLASSI E CATEGORIE DI ATTIVITÀ ECONOMICA	UNITÀ LOCALI		
		N	Addetti	Potenza utilizza- bile HP			N	Addetti	Potenza utilizza- bile HP
1	AGRIC., FORESTE E PESCA . . .	52	247	43	3.01 B	Industria dolciaria	9	15	30
1.03	FORESTE	1	18	—	3.01.05	Prod. biscotti e pasticceria	9	15	30
1.03.02	Aziende di utilizz. del bosco . . .	1	18	—	3.01.06	Produzione cioccol. e caramelle	—	—	—
1.04	PESCA	—	—	—	3.01.07	Produzione gelati	—	—	—
1.04 A	Pesca in acque dolci	—	—	—	3.01 C	Industria conserviera	3	6	—
1.04.02	Pesca e allev. in acque dolci . . .	—	—	—	3.01.08	Macellaz., lavor. e conserv. carni	3	6	—
1.04 B	Pesca e allev. in acque marine . . .	—	—	—	3.01.09	Lav. e conserv. prod. alim. pesca	—	—	—
1.04.03	Pesca da terra	—	—	—	3.01.10	Cons. e trasf. frutta e ortaggi	—	—	—
1.04.04	Pesca con naviglio	—	—	—	3.01.11	Estratti, dadi alim. e torref. caffè	—	—	—
1.04.05	Pesca con tonnare	—	—	—	3.01 D	Industria casearia	—	—	—
1.04.06	Allev. pesci e molluschi bivalvi . . .	—	—	—	3.01.12	Trattam. igien. latte alimentare	—	—	—
1.05	ATTIV. CONNESSE CON L'AGRICOLTURA	51	229	43	3.01.13	Trasformazione del latte	—	—	—
1.05 A	Attiv. trasf. annesse ad az. agric. . . .	—	—	—	3.01 E	Industria olearia	53	196	907
1.05.01	Conserv. e trasf. frutta e ortaggi . . .	—	—	—	3.01.14	Prod. olio d'oliva per spremitura	53	196	907
1.05.02	Trasformazione del latte	—	—	—	3.01.15	Prod. olio di semi per spremitura	—	—	—
1.05.03	Prod. olio oliva per spremitura	—	—	—	2.01.16	Prod. olio al solv. da sanse oliva	—	—	—
1.05.04	Prod. vini e mosti concentrati	—	—	—	3.01.17	Raff. oli veg., prod. oli per sintesi	—	—	—
1.05.05	Altristab. di trasf. ann. ad az. agr. . . .	—	—	—	3.01 F	Industrie alimentari varie	1	2	—
1.05 B	Esercizio di macchine agricole	26	139	—	3.01.18	Prod. e raffinaz. zucchero	—	—	—
1.05.06	Macchine agricole conto terzi	24	105	—	3.01.19	Prod. ostie, con e cialde	—	—	—
1.05.07	Macchine agricole di consorzi e cooperative aziendali	2	34	—	3.01.20	Produzione di lieviti	—	—	—
1.05 C	Enti economici per l'agricoltura	25	90	43	3.01.21	Altri stab. delle ind. alimentari	1	2	—
1.05.03	Produzione e distribuzione mezzi tecnici per l'agricoltura	25	90	43	3.01 G	Industrie bevande alcoliche	37	54	12
2	INDUSTRIE ESTRATTIVE	41	2.413	7.375	3.01.22	Prod. vini e mosti concentrati	37	54	12
2.01	ESTRAZ. CARBONI FOSSILI E TORBA	—	—	—	3.01.23	Alcol di 2ª cat., acquav. e liquori	—	—	—
2.01.01	Miniere di carboni fossili	—	—	—	3.01.24	Malto, birra ed estratti di malto	—	—	—
2.01.02	Ricerche di carboni fossili	—	—	—	3.01 H	Industrie delle bevande analcoliche	5	10	7
2.01.03	Miniere di lignite	—	—	—	3.01.25	Bevande analcoliche e seltz	5	10	7
2.01.04	Cave di torba	—	—	—	3.01 I	Industria del freddo	—	—	—
2.01.05	Ricerche di lignite	—	—	—	3.01.26	Produzione di ghiaccio	—	—	—
2.01.06	Ricerche di torba	—	—	—	3.01.27	Mag. frigor. per conto terzi	—	—	—
2.02	ESTRAZ. COMBUST. LIQUIDI E GASSOSI	—	—	—	3.02	INDUSTRIA DEL TABACCO	—	—	—
2.02.01	Min. combust. liquidi e gassosi	—	—	—	3.02.01	Stagion., manipol. foglie tabacco	—	—	—
2.02.02	Ric. combust. liquidi e gassosi	—	—	—	3.02.02	Lavoraz. tabacchi stagionati	—	—	—
2.03	ESTRAZIONE MINERALI METALLIFERI	—	—	—	3.03	INDUSTRIE TESSILI	—	—	—
2.03.01	Miniere di minerali ferrosi	—	—	—	3.03 A	Industria della seta	—	—	—
2.03.02	Min. di min. metallif. non ferrosi	—	—	—	3.03.01	Produzione del seme bachi	—	—	—
2.03.03	Ricerche di minerali metalliferi	—	—	—	3.03.02	Essiccazione di bozzoli	—	—	—
2.04	ESTRAZIONE DI ALTRI MINERALI	41	2.413	7.375	3.03.03	Trattura della seta	—	—	—
2.04 A	Estr. marmo e pietre da costruz.	14	69	338	3.03.04	Torcitura della seta	—	—	—
2.04.01	Cave di marmo e pietre affini	10	59	338	3.03.05	Filatura di cascami di seta	—	—	—
2.04.02	Cave di sabbia, ghiaia e pietrisco	4	10	—	3.03.06	Tessitura della seta	—	—	—
2.04 B	Estr. solfo, sale e altri min. non met.	27	2.344	7.037	3.03.07	Tint., stampa filati e tessuti seta	—	—	—
2.04.03	Miniere di solfo	16	2.034	6.299	3.03 E	Industria del cotone	—	—	—
2.04.04	Prod. sale marino e di ebollizione	—	—	—	3.03.08	Filatura e ritorcitura del cotone	—	—	—
2.04.05	Sorgenti di acque minerali	—	—	—	3.03.09	Tessitura del cotone	—	—	—
2.04.06	Estr. caolino, argilla e gesso	10	20	59	3.03.10	Tint., stampa, tessuti di cotone	—	—	—
2.04.07	Ricerche minerali non metalliferi	—	—	—	3.03 C	Lav. fibre tessili artificiali e sintetiche	—	—	—
2.04.08	Estr. di altri miner. non metallif.	1	290	679	3.03.11	Torc. fibre tessili artif. e sintet.	—	—	—
3	INDUSTRIE MANIFATTURIERE	1.587	2.903	15.115	3.03.12	Tess. fibre tessili artif. e sintet.	—	—	—
3.01	INDUSTRIE ALIMENTARI E AFFINI	238	660	4.844	3.03.13	Tint., stampa, fib. tess. art. e sint.	—	—	—
3.01 A	Ind. molitoria e pastificazione	130	377	3.888	3.04	INDUSTRIE DELLA LANA	—	—	—
3.01.01	Filatura e altre lavoraz. di cereali	—	—	—	3.04.01	Lavatura meccanica della lana	—	—	—
3.01.02	Molitura di cereali	69	188	3.732	3.04.02	Pettinatura della lana	—	—	—
3.01.03	Panificazione	57	175	111	3.04.03	Filatura della lana pettinata	—	—	—
3.01.04	Pastificazione	4	14	45	3.04.04	Filatura della lana cardata	—	—	—
					3.04.05	Tessitura della lana	—	—	—
					3.04.06	Filat. e tess. a mano della lana	—	—	—
					3.04.07	Tintura, stampa tessuti di lana	—	—	—
					3.05	IND. FIBRE DURE E TESSILI VARIE	21	29	—
					3.05 A	Industria canapa, lino e iuta	—	—	—
					3.05.01	Lavorazione canapa e lino	—	—	—
					3.05.02	Lavorazione della iuta	—	—	—
					3.05.03	Fabbricazione cordami e spaghi	—	—	—

Segue Tav. 9 — Unità locali, addetti e potenza utilizzabile, per categoria di attività economica

N. classifica-zione	RAMI, CLASSI, SOTTOCLASSI E CATEGORIE DI ATTIVITÀ ECONOMICA	UNITÀ LOCALI			N. classifica-zione	RAMI, CLASSI, SOTTOCLASSI E CATEGORIE DI ATTIVITÀ ECONOMICA	UNITÀ LOCALI		
		N	Addetti	Potenza utilizzabile HP			N	Addetti	Potenza utilizzabile HP
3.05 B	<i>Ind. tessili non altrove classificate</i>	21	29	..	3.12	MACCH. NON ELETTR. E CARP. METALL.	—	—	—
3.05.04	Lavor. e classif. cascami tessili	—	—	—					
3.05.05	Fabbricazione tappeti da terra . . .	—	—	—	3.12 A	<i>Fonderie di 2ª fusione</i>	—	—	—
3.05.06	Tessuti di maglia e maglieria . . .	16	23	..	3.12.01	Fonderie di ghisa	—	—	—
3.05.07	Reti da pesca e da caccia . . .	—	—	—	3.12.02	Fonderie di metalli non ferrosi	—	—	—
3.05.09	Corde e tappeti di cocco . . .	—	—	—					
3.05.09	Passamanerie, tulli, veli, pizzi . .	5	6	—	3.12 B	<i>Macch. motr., app. imp. soll. e trasp.</i>	—	—	—
3.05.10	Nastri e tessuti elastici	—	—	—	3.12.03	Macchine motrici non elettriche	—	—	—
3.05.11	Lavoraz. setole, pelo, penne . . .	—	—	—	3.12.04	Trasmissioni e organi relativi . .	—	—	—
3.05.12	Filatura e tessitura dell'amianto	—	—	—	3.12.05	App. per imp. di sollev. e trasp.	—	—	—
3.05.13	Filati, tessuti non altrove classif.	—	—	—	3.12.06	Motori a comb. interna per aerom.	—	—	—
3.05.14	Tint., stampa. tess. non altr. class.	—	—	—					
2.06	IND. VESTIARIO E ABBIGLIAMENTO . .	339	536	—	3.12 C	<i>Macchine utensili</i>	—	—	—
3.06.01	Fabbricazione feltri e cappelli . . .	1	1	—	3.12.07	Macch. utens. per lav. metalli . .	—	—	—
3.06.02	Fabbr. trecce e cappelli di paglia	—	—	—	3.12.08	Macch. utens. per lavor. legno . .	—	—	—
3.06.03	Laboratori di modisteria	—	—	—	3.12.09	Utensileria per macchine utensili	—	—	—
3.06.04	Laboratori confezione vestiario . .	270	457	—	3.12 D	<i>Macch. operatr. e per agricoltura . .</i>	—	—	—
3.06.05	Laboratori confezione pellicce . . .	—	—	—	3.12.10	Macch. per agricoltura	—	—	—
3.06.06	Laboratori confezione biancheria	9	9	—	3.12.11	Macch. per estraz. e tratt. miner.	—	—	—
3.06.07	Fabbricazione guanti in pelle . . .	1	1	—	3.12.12	Macch. per ind. tessile e vestiario	—	—	—
3.06.08	Oggetti di ornamento e arredam.	—	—	—	3.12.13	Macch. per carta e grafiche . . .	—	—	—
3.06.09	Fabbricazione di bottoni	—	—	—	3.12.14	Macch. per siderurgia e fonderia	—	—	—
3.06.10	Confaz. varie o access. vestiario	—	—	—	3.12.15	Macch. per ind. chimiche e alim.	—	—	—
3.06.11	labor. di tappezziere in stoffa . . .	58	68	—	3.12.16	Pompe, compressori e simili . . .	—	—	—
3.06.12	Laboratori di materasso	—	—	—	3.12 E	<i>Carpent. metall. e appar. termici . .</i>	—	—	—
3.07	INDUSTRIE DELLE CALZATURE	267	302	10	3.12.17	Carpenteria metallica	—	—	—
3.07.01	Calzaturifici	—	—	—	3.12.18	Mobili e arredi metallici	—	—	—
3.07.02	Confaz. e rip. a mano di calzature	267	302	10	3.12.19	Forni a combust. e appar. termici	—	—	—
3.07.03	Riparaz. a macchina di calzature	—	—	—	3.12.20	Appar. termici per uso domestico	—	—	—
3.08	INDUSTRIE DELLE PELLI E DEL CUOIO	6	6	—	3.12.21	Carrozze per bambini e infermi	—	—	—
3.08.01	Concerie	1	1	—	3.12.22	Costruz. caldaie e serbatoi . . .	—	—	—
3.08.02	Concia, tint. pelli per pellicceria	—	—	—	3.12.23	Costruz. appar. igienico-sanitari	—	—	—
3.08.03	Fabbr. articoli di cuoio e pelle	5	5	—	3.12 F	<i>Prod. mecc. non altrove classificate</i>	—	—	—
3.09	IND. MOBILIO E ARREDAM. IN LEGNO	67	100	248	3.12.24	Serram. e minuterie metalliche . .	—	—	—
3.09.01	Fabbr. mobili e arred. in legno	67	100	248	3.12.25	Scatolame e fustame metallico . .	—	—	—
3.09.02	Laccat., dorat., lucidatura mobili	—	—	—	3.12.26	Fabbricazione molle	—	—	—
3.10	INDUSTRIE DEL LEGNO	241	327	802	3.12.27	Bulloneria e viteria lavorata . . .	—	—	—
3.10 A	<i>Ind. del legno, del sughero e affini</i>	239	325	802	3.12.28	Stoviglie, vasellame, posateria . .	—	—	—
3.10.01	Stagion. e conserv. del legno . . .	1	3	5	3.12.29	Coltell. ed attrezzi per mestieri	—	—	—
3.10.02	Prod. compensati e tranciati . . .	—	—	—	3.12.30	Armi da fuoco e materiale bellico	—	—	—
3.10.03	Fabbricaz. recipienti in legno . . .	—	—	—	3.13	APPAR. ELETTR. E DI TELECOMUNICAZ.	—	—	—
3.10.04	Falegnameria e carpent. in legno	219	298	734	3.13.01	Macchine e apparecchi elettrici . .	—	—	—
3.10.05	Fabbric. utensili e attrezzi	—	—	—	3.13.02	Apparecchi di telecomunicazione	—	—	—
3.10.06	Prepar. crine veget. e lav. vimini	—	—	—	3.14	MECC. DI PRECIS., OREFIC., ARGENT.	—	—	—
3.10.07	Fabbricazione scope	—	—	—	3.14.01	Apparecchi per prove materiali	—	—	—
3.10.08	Lavorazione sughero	—	—	—	3.14.02	Orologi e movimenti orologeria	—	—	—
3.10.09	Fabbricazione infissi	17	22	63	3.14.03	Strumenti ottici	—	—	—
3.10.10	Fabbricazione bauli in legno . . .	—	—	—	3.14.04	Strum. per misure peso o capacità	—	—	—
3.10.11	Fabbricaz. di casse da morto . . .	2	2	—	3.14.05	Macchine per scrivere e calcolare	—	—	—
3.10.12	Fabbric. di modelli per fonderia	—	—	—	3.14.06	Strum. e apparecchi per medicina	—	—	—
3.10 B	<i>Ind. veic. e carpent. navale in legno</i>	2	2	—	3.14.07	Medaglie, oreficeria e argenteria	—	—	—
3.10.13	Costruz. e riparaz. veicoli in legno	2	2	—	2.14.03	Strum. topografici e geodetici . .	—	—	—
3.10.14	Carpenteria navale in legno . . .	—	—	—	3.14.09	Costruz. bilance precisione . . .	—	—	—
3.11	INDUSTRIE METALLURGICHE	—	—	—	3.15	OFFICINE MECCANICHE	295	480	395
3.11.01	Prod. ghisa, acciaio e ferrolegha	—	—	—	3.15.01	Fuc., stamp. e imb. met. ferrosi	—	—	—
3.11.02	Trafilazione a freddo di tubi . . .	—	—	—	3.15.02	Fuc., stamp., imbut. met. non fer.	—	—	—
3.11.03	Prod. e lavor. metalli non ferrosi	—	—	—	3.15.03	Tratt. sup. ed elettroalv. met.	—	—	—
3.11.04	Pezzi acc. fucin, e stamp. a caldo	—	—	—	3.15.04	Picchettaggio e coloritura navi . .	—	—	—
3.11.05	Fabbric. tubi senza saldatura . . .	—	—	—	3.15.05	Off. da ramaio, stagnino, fabbro	135	281	270
3.11.06	Prod. fili ferro e acciaio	—	—	—	3.15.06	Riparazioni di autoveicoli	42	97	89
3.11.07	Derivati lavorazione del filo . . .	—	—	—	3.15.07	Riparaz. motoveicoli e biciclette	26	40	3
3.11.08	Prod. bulloni e dadi grezzi	—	—	—	3.15.08	Rip. imp. frig. e macch. per scriv.	—	—	—
3.11.09	Prod. bulloni e dadi grezzi	—	—	—	3.15.09	Lav. e riparaz. mecc. generiche . .	11	22	29
3.11.10	Prod. bulloni e dadi grezzi	—	—	—	3.15.10	Ripar. macch. elettr. e telecom.	7	11	4
3.11.11	Prod. bulloni e dadi grezzi	—	—	—	3.15.11	Rip. appar. riscald. e idrico-san.	—	—	—
3.11.12	Prod. bulloni e dadi grezzi	—	—	—	3.15.12	Riparazione fonografi	—	—	—
3.11.13	Prod. bulloni e dadi grezzi	—	—	—	3.15.13	Ripar. strum. scientif. e di precis.	—	—	—

Segue Tav. 9 — Unità locali, addetti e potenza utilizzabile, per categoria di attività economica

N classi- fica- zione	RAMI, CLASSI, SOTTOCLASSI E CATEGORIE DI ATTIVITÀ ECONOMICA	UNITÀ LOCALI			N classi- fica- zione	RAMI, CLASSI, SOTTOCLASSI E CATEGORIE DI ATTIVITÀ ECONOMICA	UNITÀ LOCALI		
		N	Addetti	Potenza utilizza- bile HP			N	Addetti	Potenza utilizza- bile HP
3.15.14	Riparaz. strumenti ottici. . . .	—	—	—	3.23	IND. POLIGRAFICHE ED EDITORIALI .	10	33	57
3.15.15	Riparazione di orologeria. . . .	24	29	—	3.23.01	Stabilimenti arti grafiche. . . .	9	31	57
3.15.16	Riparaz. strumenti musicali . .	—	—	—	3.23.02	Legatorie e rilegatorie	1	2	—
3.16	Costruz. mezzi di trasporto . . .	—	—	—	3.23.03	Editorie e agenzie di stampa . .	—	—	—
3.16.01	Biciclette e loro parti	—	—	—	3.23.04	Laboratori produzione disegni .	—	—	—
3.16.02	Motoveicoli e mototelai	—	—	—	3.24	IND. FOTO-FONO-CINEMATOGRAFICHE.	28	38	—
3.16.03	Autoveicoli e autotelai.	—	—	—	3.24.01	Studi fotografici.	28	38	—
3.16.04	Carrozzerie per auto-motoveicoli	—	—	—	3.24.02	Produtz., sincron., doppiat. films	—	—	—
3.16.05	Parti e access. di auto-motoveic.	—	—	—	3.24.03	Incis. ediz. dischi fonografici .	—	—	—
3.16.06	Materiale rotabile ferro-tramviar.	—	—	—	3.25	OGGETTI IN MATERIE PLASTICHE . .	—	—	—
3.16.07	Costruz. altri veicoli metallici .	—	—	—	3.25.01	Art. per ind. mecc. e mezzi trasp.	—	—	—
3.16.08	Costruz. e riparaz. di aeromobili	—	—	—	3.25.02	Fabbric. pavimenti, piastrelle .	—	—	—
3.16.09	Cantieri navali per costr. metall.	—	—	—	3.25.03	Art. per ind. elettr. ed elettrodom.	—	—	—
3.16.10	Cantieri per demolizione navi .	—	—	—	3.25.04	Art. per ottica, foto-cinematogr.	—	—	—
3.17	LAVORAZ. MINERALI NON METALLIFERI	65	358	8.687	3.25.05	Artic. per industria chimica . .	—	—	—
3.17.01	Macinaz. minerali non metalliferi	—	—	—	3.25.06	Artic. per abbigliam. e arredam.	—	—	—
3.17.02	Lavorazione pietra da costruz. .	—	—	—	3.25.07	Artic. per farmacia e medicina.	—	—	—
3.17.03	Lavorazione marmi e pietre affini	16	30	169	3.25.08	Artic. per cancelleria e simili .	—	—	—
3.17.04	Fabbricazione cemento.	—	—	—	3.25.09	Artic. per imballaggi e confez.	—	—	—
3.17.05	Produzione calce viva e idrata .	2	2	18	3.25.10	Giocattoli e parti di strum. mus.	—	—	—
3.17.06	Produzione calce idraulica . . .	1	2	—	3.25.11	Fabbricaz. di articoli vari . . .	—	—	—
3.17.07	Produzione di gesso	2	4	10	3.26	INDUSTRIE MANIFATTURIERE VARIE .	—	—	—
3.17.08	Fabbricazione laterizi	11	232	8.239	3.26.01	Cavi e condutt. elettrici isolati	—	—	—
3.17.09	Ceramica, grès e mater. refratt.	13	18	20	3.26.02	Lamp. elettr., lamp. e tubi lumin.	—	—	—
3.17.10	Fabbricazione abrasivi naturali .	—	—	—	3.26.03	Fabbric. strumenti musicali . .	—	—	—
3.17.11	Fabbr. manufatti in cemento .	18	61	212	3.26.04	Fabbric. e preparaz. cartapeccora	—	—	—
3.17.12	Fabbr. lastre, tubi di cem.-am.	—	—	—	3.26.05	Carta carb., nastri macch. scriv.	—	—	—
3.17.13	Fabbricazione e lavor. vetro . .	2	9	19	3.26.06	Materiali dielettrici	—	—	—
3.17.14	Lavoraz. pietre dure e preziose	—	—	—	3.26.07	Armature e montature per occhiali	—	—	—
3.17.15	Fabbr. altri prod. min. non metall.	—	—	—	3.26.08	Manichini e materiali didattici .	—	—	—
3.18	INDUSTRIE CHIMICHE.	7	31	70	3.26.09	Altre industrie manifatturiere .	—	—	—
3.18.01	Chimico-estratt. e chimico-miner.	—	—	—	4	COSTRUZ. E INSTALL. IMPIANTI	75	1.082	1.964
3.18.02	Produzione di esplosivi	4	21	39	4.01	COSTRUZIONI	75	1.082	1.964
3.18.03	Acido solforico, concimi fosfatici	—	—	—	4.01.01	Cantieri per costruz. edili . . .	43	576	393
3.18.04	Soda, potassa, cloro e derivati	—	—	—	4.01.02	Mov. di terra e lavori stradali	17	450	252
3.18.05	Produtz. elettrodi di carbone .	—	—	—	4.01.03	Edilizia specializzata.	1	33	1.310
3.18.06	Carburo di calcio e abrasivi artif.	—	—	—	4.01.04	Edil. minore, attiv. aus. edilizia	14	23	9
3.18.07	Acido acetico e alcol metilico	—	—	—	4.02	INDUSTRIE INSTALLAZIONE IMPIANTI	—	—	—
3.18.08	Alcol etilico di 1ª categoria .	—	—	—	4.02.01	Impianti riscald. idrico-sanitari	—	—	—
3.18.09	Produzione di gas compressi .	—	—	—	4.02.02	Imp. prod. e trasf. energia elettr.	—	—	—
3.18.10	Oli e grassi vegetali ed animali	—	—	—	4.02.03	Imp. telegr. telef. e radiotelegraf.	—	—	—
3.18.11	Saponi, detersivi, profumerie .	2	2	1	4.02.04	Manutenz. e conduz. impianti .	—	—	—
3.18.12	Produtz. dei derivati agrumari .	—	—	—	5	ENERG. ELETTR., GAS E ACQUA	36	238	1.484
3.18.13	Tartari, tartrati e derivati . . .	—	—	—	5.01	PROD. E DISTRIB. ENERGIA ELETTRICA	28	207	918
3.18.14	Produzione farmaceut. ed affini	—	—	—	5.01.01	Prod. e distr. energia idroelettrica	28	207	918
3.18.15	Estratti per concia e tinta . .	—	—	—	5.01.02	Prod. e distr. energia termoelettr.	—	—	—
3.18.16	Colori organici sintetici	—	—	—	5.02	PRODUZIONE E DISTRIBUZIONE GAS .	—	—	—
3.18.17	Vernici, pitture, inchiostri, colle	—	—	—	5.02.01	Produtz. e distrib. gas illuminante	—	—	—
3.18.18	Mat. plastiche e resine sintetiche	—	—	—	5.02.02	Trasporto e distrib. gas naturali	—	—	—
3.18.19	Trasparente di cellulosa	—	—	—	5.02.03	Imbottigliamento gas in bombole	—	—	—
3.18.20	Produzione di materiali sensibili	—	—	—	5.03	DISTRIBUZIONE DI ACQUA.	8	31	566
3.18.21	Produzioni chimiche varie . . .	1	8	30	5.03.01	Distribuzione acqua potabile . .	8	31	566
3.18.22	Laboratori analisi chimiche. . .	—	—	—	5.03.02	Distribuzione acqua non potabile	—	—	—
3.19	DERIVATI PETROLIO E CARBONE . .	—	—	—	6	COMMERCIO.	3.325	5.156	855
3.19.01	Oli minerali, miscele lubrificanti	—	—	—	6.01	COMMERCIO ALL'INGROSSO	95	162	11
3.19.02	Raffinerie di petrolio	—	—	—	6.01.A	Prodotti agricoli e alimentari . . .	85	142	1
3.19.03	Derivati distillazione del carbone	—	—	—	6.01.01	Cereali e legumi secchi.	53	87	—
3.19.04	Cokerie.	—	—	—	6.01.02	Sementi e piante officinali . . .	3	5	—
3.20	INDUSTRIE DELLA GOMMA ELASTICA .	3	3	2	6.01.03	Fiori, piante ornam. e semi giard.	—	—	—
3.20.01	Produtz. artic. gomma elastica .	—	—	—	6.01.04	Frutta, agrumi, ortaggi e funghi	4	9	—
3.20.02	Vulcan. e ripar. oggetti gomma	3	3	2					
3.21	PROD. CELL. TESS. E FIBR. TESS. ARTIF.	—	—	—					
3.21.01	Produzione cellul. per usi tessili	—	—	—					
3.21.02	Fibre tessili artific. e sintetiche	—	—	—					
3.22	IND. DELLA CARTA E CARTOTECNICA	—	—	—					
3.22.01	Fabbricaz. di carta e cartone .	—	—	—					
3.22.02	Trasformazione carta e cartone	—	—	—					

Segue Tav. 9 — Unità locali, addetti e potenza utilizzabile, per categoria di attività economica

N. classificazione	RAMI, CLASSI, SOTTOCLASSI E CATEGORIE DI ATTIVITÀ ECONOMICA	UNITÀ LOCALI			N. classificazione	RAMI, CLASSI, SOTTOCLASSI E CATEGORIE DI ATTIVITÀ ECONOMICA	UNITÀ LOCALI		
		N	Addetti	Potenza utilizzabile HP			N	Addetti	Potenza utilizzabile HP
6.01.05	Animali vivi (bovini, suini, ecc.)	—	—	—	6.02.03	Macell. di carne ovina e caprina	1	2	—
6.01.06	Uova e animali vivi da cortile	—	—	—	6.02.04	Macellerie di carne mista . . .	139	229	60
6.01.07	Carni bovine, suine, equine, ovine	—	—	—	6.02.05	Tripperie	—	—	—
6.01.08	Pollame morto e selvaggina . .	—	—	—	6.02.06	Rivend. pollame e selvaggina .	2	2	—
6.01.09	Salumi e conserve alimentari .	—	—	—	6.02.07	Pizzicherie e rosticcerie	2	3	—
6.01.10	Prod. pesca, freschi e congelati	—	—	—	6.02.08	Rivendite di pesce	6	6	—
6.01.11	Prodotti pesca, secchi e conserv.	2	4	—	6.02.09	Latterie (senza lic. di P.S.) . .	5	7	3
6.01.12	Latte, latticini e formaggi . .	1	1	—	6.02.10	Cereali, farine, paste alimentari	23	32	1
6.01.13	Farine, pane, paste alimentari .	6	11	—	6.02.11	Pane e altri gen. al., con ann. forno	12	38	16
6.01.14	Vino, aceto e acque minerali .	14	22	1	6.02.12	Gen. alim. con ann. ost. senza cuc.	2	4	—
6.01.15	Oli alimentari.	—	—	—	6.02.13	Dolciumi	4	7	1
6.01.16	Caffè e surrogati caffè	—	—	—	6.02.14	Frutta, ortaggi, legumi freschi .	208	309	—
6.01.17	Dolciumi di ogni genere	—	—	—	6.02.15	Drogherie.	1	2	—
6.01.18	Foraggi e semi oleosi	—	—	—	6.02.16	Vini, liquori, oli.	10	14	—
6.01.19	Zucchero	—	—	—	6.02.17	Tabacchi e altri generi monop.	123	202	10
6.01.20	Droghe, spezie e coloniali . . .	—	—	—	6.02.18	Supermercati	—	—	—
6.01.21	Prod. agricoli e alimentari vari	2	3	—	6.02.19	Generi alimentari vari.	844	1.231	24
6.01 B	Mat. prime e ausil. non alimentari	9	18	10	6.03	COMM. MIN. PROD. TESS. E ART. VEST.	722	1.071	171
6.01.22	Fibre tess. e filati uso industr.	—	—	—	6.03.01	Tessuti per abbigliamento e vestiario	160	274	—
6.01.23	Legname e affini	3	7	10	6.03.02	Confez. uomo, signora e bambino	22	37	—
6.01.24	Pelli greggie	—	—	—	6.03.03	Bianch., magl., art. abbigliamento.	19	28	—
6.01.25	Solfo, pietre per uso industriale	—	—	—	6.03.04	Filati, mercerie, passam. e ricami	255	342	—
6.01.26	Materiali da costruzione	6	11	—	6.03.05	Cappelli	2	2	—
6.01.27	Metalli ferrosi.	—	—	—	6.03.06	Cuoi, pellami e access. calzat.	3	7	—
6.01.28	Metalli non ferrosi.	—	—	—	6.03.07	Calzature.	113	158	1
6.01.29	Minerali metalliferi	—	—	—	6.03.08	Ombrelli, bastoni, artic. viaggio	1	1	—
6.01.30	Combustibili solidi.	—	—	—	6.03.09	Pelliccerie	—	—	—
6.01.31	Oli miner., carbur. e lubrificanti	—	—	—	6.03.10	Articoli sportivi.	—	—	—
6.01.32	Cenci, cascami, carta da macero	—	—	—	6.03.11	Art. gomma, effetti vest. gomm.	—	—	—
6.01.33	Rottami metallici	—	—	—	6.03.12	Spaghi, cordami, sacchi, tele iuta	1	2	—
6.01 C	Prodotti industriali non aliment.	1	2	—	6.03.13	Art. in vimini, giunchi e simili	—	—	—
6.01.34	Prod. finiti in ferro o altro met.	—	—	—	6.03.14	Mobili	41	57	—
6.01.35	Macchine utensili	—	—	—	6.03.15	Stucchi, carte da parati ed affini	2	4	—
6.01.36	Macchine per l'industria tessile	—	—	—	6.03.16	Utens., casual., vetrerie, ceramiche	32	50	—
6.01.37	Macchine per l'edilizia.	—	—	—	6.03.17	Chincaglierie e bigiotterie . . .	—	—	—
6.01.38	Altre macch. per ind. e comm.	—	—	—	6.03.18	Botteghe antiquarie	—	—	—
6.01.39	Attrezzi e mater. per uso industr.	—	—	—	6.03.19	Ogg. d'arte moderna e contemp.	—	—	—
6.01.40	Macchine e attrezzi agricoli . .	—	—	—	6.03.20	Quadri, bronzi, sculture, stampe	—	—	—
6.01.41	Macchine per scrivere e calcolare	—	—	—	6.03.21	Arredi sacri e articoli religiosi .	2	3	—
6.01.42	Appar. e mater. radio-televisivo	—	—	—	6.03.22	Gioielli, orfec., argent., e orolog.	26	40	170
6.01.43	Appar. ott., fotogr., strum. precis.	—	—	—	6.03.23	Fiori e piante ornam. e da fiore	10	19	—
6.01.44	Orologerie ed accessori.	—	—	—	6.03.24	Tessuti per arredam. e tendaggi	—	—	—
6.01.45	Veicoli, access. e parti ricambio	—	—	—	6.03.25	Grandi magazzini	—	—	—
6.01.46	Gioie, pietre e metalli preziosi	—	—	—	6.03.26	Indumenti e oggetti usati . . .	4	4	—
6.01.47	Prodotti chimici per l'agricoltura	—	—	—	6.03.27	Altri prodotti tess. e art. vestiario	29	43	—
6.01.48	Cuoi e pelli conciate.	—	—	—	6.04	COMM. MINUTO PROD. MECCAN. E AFFINI	350	561	26
6.01.49	Calzature ed access. per calzature	—	—	—	6.04.01	Ferramenta, utensili, casseforti.	30	45	—
6.01.50	Tessuti per abbigliamento . . .	—	—	—	6.04.02	Appar. e mater. per imp. idraul.	4	6	—
6.01.51	Tessuti per arredamento	—	—	—	6.04.03	Macch. ap. attr. per agr. e ind.	1	2	—
6.01.52	Filati, cuoir., mercer. e passaman.	—	—	—	6.04.04	Macch., mob., attr. met. per uffici	2	7	—
6.01.53	Articoli abbigliamento e vestiario	—	—	—	6.04.05	Mater. elettr., oggetti illuminaz.	14	18	—
6.01.54	Pellicce e pelli da pellicceria .	—	—	—	6.04.06	Apparecchi elettrodomestici. . .	15	36	—
6.01.55	Art. da viaggio, pellett., marocch.	—	—	—	6.04.07	Macch., mob. in met. per uso dom.	6	12	—
6.01.56	Mobili	—	—	—	6.04.08	Appar. ott., fot., strum. di precis.	1	1	—
6.01.57	Oggetti di arredamento	—	—	—	6.04.09	Armi, muniz., attr. caccia e pesca	6	9	—
6.01.58	Carta da parati.	—	—	—	6.04.10	Veicoli, pezzi ricambio e access.	11	26	—
6.01.59	Macch. e appar. per uso domestico	—	—	—	6.04.11	Motoveic., bicicl., pezzi ricambio	4	5	—
6.01.60	Vetrerie, cristallerie, ceramiche	—	—	—	6.04.12	Cartolerie.	18	26	—
6.01.61	Spaghi e cordami, sacchi e simili	—	—	—	6.04.13	Librerie	1	1	—
6.01.62	Recip. in legno, articoli vimini	—	—	—	6.04.14	Rivendite giornali e riviste . .	8	10	—
6.01.63	Carta e cartone in genere	—	—	—	6.04.15	App. rad.-telev., gramm., dischi	36	54	—
6.01.64	Artic. cartoleria e cancelleria .	—	—	—	6.04.16	Pianof. e strum. a fiato e corda	—	—	—
6.01.65	Libri.	—	—	—	6.04.17	Edizioni musicali	—	—	—
6.01.66	Prod. chimici, oli e grassi per ind.	—	—	—	6.04.18	Giocattoli e affini	2	3	—
6.01.67	Colori e vernici	—	—	—	6.04.19	Vernici, smalti, colori, pennelli	4	7	—
6.01.68	Saponi bucato, deters. e candele	1	2	—	6.04.20	Laterizi, cemento, calce	76	110	—
6.01.69	Special. medicinali e profumeria	—	—	—	6.04.21	Art. sanit., prod. chimico-farmac.	—	—	—
6.01.70	Art. sanit., da medic. e ferri chir.	—	—	—	6.04.22	Profum., ogg. per toletta e igien.	6	7	—
6.01.71	Giocattoli e articoli sportivi . .	—	—	—	6.04.23	Distributori di carburanti	30	65	23
6.01.72	Strum. musicali e accessori . . .	—	—	—	6.04.24	Distributori di gas in bombole	43	68	—
6.01.73	Altri prod. ind. non alimentari	—	—	—	6.04.25	Legna da ardere e carbone . . .	11	13	3
6.02	COMM. MINUTO GENERI ALIMENTARI	1.384	2.093	115	6.04.26	Concimi e altri prod. utili agric.	2	5	—
6.02.01	Macellerie di carne bovina . . .	2	5	—	6.04.27	Saponi da bucato, detersivi, ecc.	6	8	—
6.02.02	Macellerie di carne equina . . .	—	—	—					

Seque Tav. 9 — Unità locali, addetti e potenza utilizzabile, per categorie di attività economica

N. classificazione	RAMI, CLASSI, SOTTOCLASSI E CATEGORIE DI ATTIVITÀ ECONOMICA	UNITÀ LOCALI			N. classificazione	RAMI, CLASSI, SOTTOCLASSI E CATEGORIE DI ATTIVITÀ ECONOMICA	UNITÀ LOCALI		
		N	Addetti	Potenza utilizzabile HP			N	Addetti	Potenza utilizzabile HP
6.04.28	Francobolli da collezione . . .	—	—	—	7.05	TRASPORTI MARITTIMI	—	—	—
6.04.29	Animali vivi (pesci col., cani, ecc.)	—	—	—	7.05.01	Navigazione di cabotaggio . . .	—	—	—
6.04.30	Altri articoli e prodotti vari .	13	17	—	7.05.02	Navigazione internazionale . . .	—	—	—
6.05	COMM. MIN. GEN. ALIM. E NON ALIM.	133	206	1	7.06	TRASPORTI AEREI	—	—	—
6.05.01	Carne, pollame, selvagg. e uova	—	—	—	7.06.01	Servizi di trasporti interni . . .	—	—	—
6.05.02	Pane, paste alimentari e farine	17	26	1	7.06.02	Servizi di trasp. internazionali .	—	—	—
6.05.03	Pizzic., salum., sals., rosticcerie	—	—	—	7.07	ATTIVITÀ AUSILIARIE TRASPORTI . .	25	57	30
6.05.04	Frutta, ortaggi e generi affini .	3	4	—	7.07.01	Agenzie di viaggio e turismo .	3	3	—
6.05.05	Vini, liquori, oli.	2	3	—	7.07.02	Servizi ausiliari ferrovie	—	—	—
6.05.06	Generi alimentari vari	39	60	—	7.07.03	Serv. ausil. trasp. su via ordin.	13	28	29
6.05.07	Tessuti, biancheria, merceria .	22	35	—	7.07.04	Serv. ausil. trasp. mar., lac. e fluv.	—	—	—
6.05.08	Calzature e accessori, pellami .	1	2	—	7.07.05	Servizi ausil. trasporti via aerea	—	—	—
6.05.09	Mobili legno, articoli vimini . .	3	3	—	7.07.06	Impr. carico, scarico e facch. .	3	20	—
6.05.10	Prod. tessili e artic. vestiario .	4	6	—	7.07.07	Imprese di portabagagli	—	—	—
6.05.11	Prod. meccanici e affini	5	7	—	7.07.08	Imprese di spedizioni	—	—	—
6.05.12	Prod. e artic. vari non aliment.	37	60	—	7.07.09	Noleggio mezzi di trasporto . .	6	6	1
6.06	COMMERCIO AMBULANTE	256	302	—	7.08	COMUNICAZIONI	28	355	73
6.06.01	Generi alimentari	132	159	—	7.08.01	Servizi postelegrafonici.	28	355	73
6.06.02	Articoli abbigliamento	60	70	—	7.08.02	Servizi radiotelegraf. e televisivi	—	—	—
6.06.03	Articoli vari	64	73	—	7.08.03	Servizi ausiliari comunicazioni .	—	—	—
6.07	ALBERGHI E PUBBLICI ESERCIZI . .	338	696	531	8	CREDITO E ASSICURAZIONE .	95	497	3
6.07.01	Alberghi, pensioni, locande . .	28	83	11	8.01	CREDITO	43	327	3
6.07.02	Stabilimenti balneari.	—	—	—	8.01.01	Ist. emiss. e di diritto pubblico	11	179	3
6.07.03	Ristoranti, trattorie, osterie . .	86	177	57	8.01.02	Banche, casse, di risparmio ecc.	20	119	—
6.07.04	Caffè, bar, gelaterie e simili . .	211	412	452	8.01.03	Istituti speciali credito.	3	9	—
6.07.05	Pasticc. con event. anness produz.	3	11	9	8.01.04	Monti pegno 2 ^a cat. e agenzie	—	—	—
6.07.06	Latterie	4	5	2	8.01.05	private di pegno	—	—	—
6.07.07	Sale da bigliardo, sale da ballo	6	8	—	8.01.06	Mutue di credito	4	12	—
6.08	ATTIVITÀ AUSILIARIE DEL COMMERCIO	47	65	—	8.02	ASSICURAZIONE	4	10	—
6.08.01	Magazz. gen. dep. conto terzi .	3	6	—	8.02.01	Assicurazione ramo vita	—	—	—
6.08.02	Mag. dep. ditte ind. e comm. .	2	4	—	8.02.02	Assicurazione ramo danni	—	—	—
6.08.03	Rappresentanze di commercio .	3	5	—	8.02.03	Assicurazione mista	—	—	—
6.08.04	Mediazione immobili e terreni .	1	1	—	8.02.04	Servizi ausiliari assicurazione . .	4	10	—
6.08.05	Imprese immobiliari	—	—	—	8.03	GESTIONI FINANZIARIE	48	160	—
6.08.06	Mediazione di bestiame	3	3	—	8.03.01	Istituti finanziari	—	—	—
6.08.07	Mediazione di merci varie	26	34	—	8.03.02	Gestione entrate finanziarie . .	39	151	—
6.08.08	Agenzie distribuz. prodotti vari	2	4	—	8.03.03	Banchi lotto, conc. pronost., ecc.	9	9	—
6.08.09	Agenz. inform. comm. e serv. vari	6	7	—	9	SERV. E ATTIV. SOCIALI VARIE	493	1.005	678
6.08.10	Vendita all'asta mobili e oggetti	—	—	—	9.01	SERVIZI PER IGIENE E PULIZIA . . .	404	786	602
6.08.11	Agenzie di pubblicità	—	—	—	9.01.01	Serv. igiene ed estet. persona .	374	554	212
6.08.12	Gestione di pubblici mercati . .	1	1	—	9.01.02	Lavand., stirerie, smacchiatricie	18	37	386
6.08.13	Forniture di bordo, casermaggio	—	—	—	9.01.03	Serv. pulizia e disinfezione locali	2	4	4
6.08.14	Noleggio attrezzature, macchine	—	—	—	9.01.04	Servizi nettezza urbana	8	184	—
6.08.15	Noleggio oggetti uso personale .	—	—	—	9.01.05	Servizi funebri	2	7	—
7	TRASPORTI E COMUNICAZIONI	246	1.230	229	9.02	SERVIZI DELLO SPETTACOLO.	29	133	76
7.01	TRASP. FERROV. E TRAMV. ESTRAURB.	10	258	102	9.02.01	Imprese dello spettacolo	29	133	76
7.01.01	Ferrovie esercitate dallo Stato .	10	258	102	9.03	SERVIZI SANITARI	56	82	—
7.01.02	Ferrovie in concessione	—	—	—	9.03.1	Servizi sanitari privati	56	82	—
7.01.03	Servizi tramvie extraurbane . .	—	—	—	9.03.01	Stab. idropinici e idrotermali .	—	—	—
7.02	TRASPORTI ESTRAURBANI SU STRADA	160	519	24	9.03.05	Farmacie	56	82	—
7.02.01	Autol., filovie, funivie extraurb.	5	232	23	9.04	SERV. PRIV. ISTR. E FORMAZ. PROFES.	3	3	—
7.02.02	Trasporto persone con autovett.	68	76	—	9.04.03	Scuole guida, pilotaggio e simili	3	3	—
7.02.03	Serv. extraurb. trasporto merci	87	211	1	9.08	SERV. VARI NON ALTROVE CLASSIFIC.	1	1	—
7.03	TRASPORTI URBANI	23	41	—	9.08.03	Copisterie.	1	1	—
7.03.01	Tramvie, filovie, autolinee . . .	1	13	—	9.08.06	Centri meccanogr. per conto terzi	—	—	—
7.03.02	Trasp. pers. con vett. e autovett.	3	3	—					
7.03.03	Servizi urbani trasporto merci .	19	25	—					
7.04	TRASPORTI LACUALI E FLUVIALI . .	—	—	—					
7.04.01	Navigazione lacuale	—	—	—					
7.04.02	Navigazione fluviale	—	—	—					
						TOTALE . . .	5.950	14.771	27.746

Segue Tav. 10 — Addetti alle unità locali per categoria posizionale e sesso

N classi- fica- zione	RAMI, CLASSI E SOTTOCLASSI DI ATTIVITÀ ECONOMICA	IMPREDI- TORI, TITOLARI, COOPERATORI		FAMILIARI COADIUVANTI		DIRIGENTI E IMPIEGATI		CATEGORIE SPECIALI, OPERAI SPE- CIALIZZATI E QUALIFICATI		OPERAI COMUNI E MANOVALI		APPRENDISTI		ALTRI		TOTALE		
		MF	M	MF	M	MF	M	MF	M	MF	M	MF	M	MF	M	MF	M	MF
3.20	Industrie della gomma elastica	3	3	—	—	—	—	—	—	—	—	—	—	—	—	—	3	3
3.21	Prod. della cellulosa per tessuti, delle fibre tessili artificiali e sintetiche . . .	—	—	—	—	—	—	—	—	—	—	—	—	—	—	—	—	—
3.22	Industrie della carta e della cartotecnica	—	—	—	—	—	—	—	—	—	—	—	—	—	—	—	—	—
3.23	Industrie poligrafiche ed editoriali . . .	14	12	3	3	—	—	11	10	—	—	5	3	—	—	33	28	
3.24	Industrie foto-fono-cinematografiche . .	29	26	7	4	—	—	1	1	—	—	1	1	—	—	38	32	
3.25	Prod. oggetti in materie plastiche . . .	—	—	—	—	—	—	—	—	—	—	—	—	—	—	—	—	
3.26	Industrie manifatturiere varie	—	—	—	—	—	—	—	—	—	—	—	—	—	—	—	—	
4	COSTRUZIONI E INSTALL. DI IMPIANTI . .	62	61	12	12	16	16	267	267	696	682	12	12	17	17	1.082	1.067	
4.01	Costruzioni	62	61	12	12	16	16	267	267	696	682	12	12	17	17	1.082	1.067	
4.02	Installazione impianti.	—	—	—	—	—	—	—	—	—	—	—	—	—	—	—	—	
5	PROD. E DISTRIB. DI ENERGIA ELET- TRICA E GAS, DISTRIBUZIONE DI ACQUA	8	6	1	1	44	43	67	67	102	102	9	9	7	7	238	235	
5.01	Prod. e distrib. di energia elettrica	6	4	1	1	37	36	56	56	96	96	9	9	2	2	207	204	
5.02	Prod. e distribuzione di gas.	—	—	—	—	—	—	—	—	—	—	—	—	—	—	—	—	
5.03	Distribuzione di acqua	2	2	—	—	7	7	11	11	6	6	—	—	5	5	31	31	
6	COMMERCIO	3.295	1.922	1.460	653	107	83	90	88	112	100	59	56	33	22	5.156	2.924	
6.01	Commercio all'ingrosso	97	79	39	26	5	5	9	9	9	9	1	1	2	2	162	131	
6.01 A	Prodotti agricoli e alimentari.	87	70	35	23	5	5	7	7	7	7	1	1	—	—	142	113	
6.01 B	Materie prime e ausil. non alimentari	9	8	3	2	—	—	2	2	2	2	—	—	2	2	18	16	
6.01 C	Prodotti industriali non alimentari . .	1	1	1	1	—	—	—	—	—	—	—	—	—	—	2	2	
6.02	Comm. al minuto generi alimentari . . .	1.381	586	666	305	13	10	15	15	8	8	1	1	9	6	2.093	931	
6.03	Comm. al minuto prodotti tessili e arti- coli di vestiario e abbigliamento . . .	716	396	304	97	25	17	3	3	13	13	9	7	1	—	1.071	533	
6.04	Comm. al minuto prod. meccanici	330	257	126	61	38	27	11	11	31	30	17	17	8	7	561	410	
6.05	Comm. al minuto generi diversi, alim. e non alimentari.	133	80	68	23	2	1	—	—	—	—	3	3	—	—	206	107	
6.06	Commercio ambulante	256	245	41	35	—	—	—	—	5	5	—	—	—	—	302	285	
6.07	Alberghi e pubblici esercizi	335	235	212	103	17	17	50	48	44	33	28	27	10	4	696	467	
6.08	Attività ausiliarie del commercio. . . .	47	44	4	3	7	6	2	2	2	2	—	—	3	3	65	60	
7	TRASPORTI E COMUNICAZIONI.	250	242	47	42	252	194	186	162	358	354	8	8	129	114	1.230	1.116	
7.01	Trasporti ferrov. e tramv. estraurbani .	—	—	—	—	37	37	34	34	150	150	—	—	37	25	258	246	
7.02	Trasporti estraurbani su strada	184	181	38	36	16	16	98	98	175	175	3	3	5	5	519	514	
7.03	Trasporti urbani	27	26	2	2	—	—	6	6	6	4	—	—	—	—	41	38	
7.04	Trasporti lacuali e fluviali.	—	—	—	—	—	—	—	—	—	—	—	—	—	—	—	—	
7.05	Trasporti marittimi.	—	—	—	—	—	—	—	—	—	—	—	—	—	—	—	—	
7.06	Trasporti aerei.	—	—	—	—	—	—	—	—	—	—	—	—	—	—	—	—	
7.07	Attività ausiliarie dei trasporti	37	35	4	4	3	3	5	5	3	3	5	5	—	—	57	55	
7.08	Comunicazioni	2	—	3	—	196	138	43	19	24	22	—	—	87	84	355	263	
8	CREDITO, ASSICURAZ. E GESTIONI FINANZ.	44	43	7	4	375	359	37	37	—	—	1	1	33	15	497	459	
8.01	Credito	24	24	—	—	234	227	37	37	—	—	—	—	32	14	327	302	
8.02	Assicurazione	4	4	3	2	3	1	—	—	—	—	—	—	—	—	10	7	
8.03	Gestioni finanziarie.	16	15	4	2	138	131	—	—	—	—	1	1	1	1	160	150	
9	SERVIZI E ATTIVITÀ SOCIALI VARIE	509	445	102	70	31	24	69	68	193	186	91	68	10	9	1.005	870	
9.01	Servizi per l'igiene e la pulizia	416	375	75	51	3	3	32	32	172	167	87	64	1	—	786	692	
9.02	Servizi dello spettacolo	33	32	20	15	16	16	36	35	20	18	—	—	8	8	133	124	
9.03	Servizi sanitari.	56	34	7	4	12	5	1	1	1	1	4	4	1	1	82	50	
9.03 A	Servizi sanitari privati	56	34	7	4	12	5	1	1	1	1	4	4	1	1	82	50	
9.04	Servizi privati per l'istruzione e la for- mazione professionale.	3	3	—	—	—	—	—	—	—	—	—	—	—	—	3	3	
9.08	Servizi vari, non altrove classificati . .	1	1	—	—	—	—	—	—	—	—	—	—	—	—	1	1	
	TOTALE	5.927	4.335	1.999	1.049	1.037	917	1.638	1.609	3.334	3.276	539	456	297	249	14.771	11.891	
	FINO A 18 ANNI	11	9	85	53	6	4	8	7	59	59	302	249	8	8	479	389	
	DA 18 A 20 ANNI	56	36	107	60	7	4	14	12	72	72	114	97	8	6	378	287	
	OLTRE 20 ANNI	5.860	4.290	1.807	936	1.024	909	1.616	1.590	3.203	3.145	123	110	281	235	13.914	11.215	

Segue Tav. 11 — Spese per il personale nel 1960 per titolo di spesa e gruppi posizionali del personale
Migliaia di lire

N classi- fica- zione	RAMI, CLASSI E SOTTOCLASSI DI ATTIVITÀ ECONOMICA	RETRIBUZIONI LORDE				RITENUTE A CARICO DEL PERSONALE				CONTRIBUTI E SPESE A CARICO DEL DATORE DI LAVORO			
		Totale		assegni familiari		Totale		contributi sociali obbligatori		Totale		contributi sociali obbligatori	
		Dirig. e impieg.	Altro perso- nale	Dirig. e impieg.	Altro perso- nale	Dirig. e impieg.	Altro perso- nale	Dirig. e impieg.	Altro perso- nale	Dirig. e impieg.	Altro perso- nale	Dirig. e impieg.	Altro perso- nale
3.20	Industrie della gomma elastica	—	—	—	—	—	—	—	—	—	—	—	—
3.21	Produtz. della cellulosa per tessuti, delle fibre tessili artificiali e sintetiche . .	—	—	—	—	—	—	—	—	—	—	—	—
3.22	Industrie della carta e della cartotecnica	—	—	—	—	—	—	—	—	—	—	—	—
3.23	Industrie poligrafiche ed editoriali . . .	—	5.675	—	668	—	274	—	274	—	1.874	—	1.874
3.24	Industrie foto-fono-cinematografiche . .	—	438	—	34	—	19	—	19	—	171	—	171
3.25	Produtz. oggetti in materie plastiche . .	—	—	—	—	—	—	—	—	—	—	—	—
3.26	Industrie manifatturiere varie	—	—	—	—	—	—	—	—	—	—	—	—
4	COSTRUZIONI E INSTALL. DI IMPIANTI .	12.713	328.457	407	78.627	1.076	15.132	786	12.588	4.469	130.160	4.245	126.498
4.01	Costruzioni	12.713	328.457	407	78.627	1.076	15.132	786	12.588	4.469	130.160	4.245	126.498
4.02	Installazione impianti.	—	—	—	—	—	—	—	—	—	—	—	—
5	PRODUTZ. E DISTRIBUZ. DI ENERGIA ELET- TRICA E GAS, DISTRIBUZIONE DI ACQUA	50.639	117.112	4.337	17.576	4.444	10.236	2.901	6.990	15.147	37.401	12.792	32.668
5.01	Produtz. e distribuz. di energia elettrica	43.789	100.661	3.388	15.322	3.766	8.905	2.348	5.958	13.438	33.318	11.168	28.831
5.02	Produtz. e distribuzione di gas.	—	—	—	—	—	—	—	—	—	—	—	—
5.03	Distribuzione di acqua	6.850	16.451	949	2.254	678	1.331	553	1.032	1.709	4.083	1.624	3.837
6	COMMERCIO	46.482	84.001	3.070	19.736	3.300	3.691	2.863	3.610	13.285	22.436	12.183	22.237
6.01	Commercio all'ingrosso	2.765	7.112	56	1.475	186	316	186	316	715	2.097	715	2.097
6.01 A	Prodotti agricoli e alimentari.	2.765	6.092	56	1.355	186	266	186	266	715	1.790	715	1.790
6.01 B	Materie prime e ausil. non alimentari	—	1.020	—	120	—	50	—	50	—	307	—	307
6.01 C	Prodotti industriali non alimentari .	—	—	—	—	—	—	—	—	—	—	—	—
6.02	Comm. al minuto generi alimentari . . .	4.788	11.820	669	3.553	283	542	264	536	1.200	2.766	1.119	2.766
6.03	Comm. al minuto prodotti tessili e arti- coli di vestiario e abbigliamento . .	10.555	6.404	1.274	1.155	636	320	623	312	3.525	1.794	2.621	1.794
6.04	Comm. al minuto prod. meccanici . . .	19.624	17.243	706	4.076	1.631	808	1.271	808	5.435	4.393	5.435	4.393
6.05	Comm. al minuto generi diversi, alim. e non alimentari.	—	1.162	—	151	—	67	—	67	—	355	—	355
6.06	Commercio ambulante	—	—	—	—	—	—	—	—	—	—	—	—
6.07	Alberghi e pubblici esercizi	4.778	38.274	205	9.018	319	1.592	274	1.531	1.302	10.542	1.185	10.382
6.08	Attività ausiliarie del commercio. . . .	3.972	1.986	160	308	245	46	245	40	1.108	489	1.108	450
7	TRASPORTI E COMUNICAZIONI.	296.531	485.133	18.402	66.640	23.531	34.297	16.761	23.924	63.822	147.244	61.002	143.858
7.01	Trasporti ferrov. e tramv. extraurbani .	49.613	225.805	4.999	31.329	4.424	17.496	2.963	12.619	10.824	69.922	9.506	69.922
7.02	Trasporti extraurbani su strada	13.844	143.580	1.169	24.984	882	8.736	457	5.333	3.762	43.188	3.762	43.188
7.03	Trasporti urbani.	—	2.876	—	685	—	125	—	125	—	1.693	—	1.522
7.04	Trasporti lacuali e fluviali.	—	—	—	—	—	—	—	—	—	—	—	—
7.05	Trasporti marittimi.	—	—	—	—	—	—	—	—	—	—	—	—
7.06	Trasporti aerei.	—	—	—	—	—	—	—	—	—	—	—	—
7.07	Attività ausiliarie dei trasporti	—	7.837	—	2.847	—	439	—	439	—	2.264	—	2.264
7.08	Comunicazioni	233.074	105.035	12.234	6.795	18.225	7.501	13.341	5.408	49.236	30.177	47.734	26.962
8	CREDITO, ASSICURAZ. E GESTIONI FINANZ.	535.449	56.399	48.121	8.907	36.181	3.597	28.667	2.999	108.918	9.969	103.207	9.840
8.01	Credito	356.641	55.867	33.879	8.907	22.102	3.570	16.927	2.972	62.940	9.809	57.644	9.680
8.02	Assicurazione	6.552	—	217	—	442	—	411	—	1.802	—	1.556	—
8.03	Gestioni finanziarie.	172.256	532	14.025	—	13.637	27	11.529	27	44.176	160	44.007	160
9	SERVIZI E ATTIVITÀ SOCIALI VARIE	14.203	127.847	2.197	37.063	523	5.974	823	5.791	3.634	34.982	3.634	33.767
9.01	Servizi per l'igiene e la pulizia	1.500	101.532	200	31.254	91	4.800	91	4.701	335	29.315	335	28.100
9.02	Servizi dello spettacolo	7.226	24.685	1.997	5.500	364	1.105	364	1.021	1.617	5.293	1.617	5.293
9.03	Servizi sanitari.	5.477	1.630	—	309	368	69	368	69	1.682	374	1.682	374
9.03 A	Servizi sanitari privati	5.477	1.630	—	309	368	69	368	69	1.682	374	1.682	374
9.04	Servizi privati per l'istruzione e la for- mazione professionale.	—	—	—	—	—	—	—	—	—	—	—	—
9.08	Servizi vari, non altrove classificati . .	—	—	—	—	—	—	—	—	—	—	—	—
	TOTALE	1.195.029	2.493.856	95.774	584.203	90.011	178.942	67.994	128.931	282.906	875.905	261.797	820.848

TAV. 12 — Imprese e

N classi- fica- zione	RAMI E CLASSI DI ATTIVITÀ ECONOMICA	PROVINCIA					1. AGIRA					2. AIDONE				
		Im- prese	Unità locali				Im- prese	Unità locali				Im- prese	Unità locali			
			Totale		con forza motrice			Totale		con forza motrice			Totale		con forza motrice	
			N	Ad- detti	N	Poten- za utilizz- zabile HP		N	Ad- detti	N	Poten- za utilizz- zabile HP		N	Ad- detti	N	Poten- za utilizz- zabile HP
1	AGRICOLTURA, FORESTE, CACCIA E PESCA	25	52	247	3	43	3	5	12	—	—	2	2	6	—	—
1.03	Foreste	1	1	18	—	—	—	—	—	—	—	—	—	—	—	—
1.04	Pesca	—	—	—	—	—	—	—	—	—	—	—	—	—	—	—
1.05	Attività connesse con l'agricoltura . . .	24	51	229	3	43	3	5	12	—	—	2	2	6	—	—
2	INDUSTRIE ESTRATTIVE	33	41	2.413	28	7.375	—	1	2	—	—	2	2	297	2	2.118
2.01	Estraz. di carboni fossili e di torba . . .	—	—	—	—	—	—	—	—	—	—	—	—	—	—	—
2.02	Estraz. di combustibili liquidi e gassosi	—	—	—	—	—	—	—	—	—	—	—	—	—	—	—
2.03	Estraz. di minerali metalliferi	—	—	—	—	—	—	—	—	—	—	—	—	—	—	—
2.04	Estraz. di altri minerali	33	41	2.413	28	7.375	—	1	2	—	—	2	2	297	2	2.118
3	INDUSTRIE MANIFATTURIERE	1.557	1.587	2.903	475	15.115	109	113	197	24	249	60	60	101	13	224
3.01	Industrie alimentari e affini	226	238	660	172	4.844	13	14	27	11	181	13	13	29	6	186
3.02	Industria del tabacco	—	—	—	—	—	—	—	—	—	—	—	—	—	—	—
3.03	Seta, cotone e lav. fibre tess. artificiali	—	—	—	—	—	—	—	—	—	—	—	—	—	—	—
3.04	Industrie della lana	—	—	—	—	—	—	—	—	—	—	—	—	—	—	—
3.05	Industrie delle fibre dure e tessili varie	21	21	29	2	..	1	1	1	—	—	—	—	—	—	—
3.06	Ind. del vestiario e dell'abbigliamento . .	336	339	536	—	—	29	30	64	—	—	18	18	33	—	—
3.07	Industrie delle calzature	264	267	302	7	10	13	13	15	—	—	9	9	9	—	—
3.08	Industrie delle pelli e del cuoio	6	6	6	—	—	—	—	—	—	—	—	—	—	—	—
3.09	Industria mobilio e arredam. in legno . .	61	67	100	42	248	—	1	1	1	4	—	—	—	—	—
3.10	Industrie del legno	239	241	327	129	802	20	21	34	10	47	5	5	8	5	34
3.11	Industrie metallurgiche	—	—	—	—	—	—	—	—	—	—	—	—	—	—	—
3.12	Macchine non elettr., carpent. metallica	—	—	—	—	—	—	—	—	—	—	—	—	—	—	—
3.13	Macchine e apparecchi elettrici	—	—	—	—	—	—	—	—	—	—	—	—	—	—	—
3.14	Mecc. di precisione ; oreficeria, argenteria	—	—	—	—	—	—	—	—	—	—	—	—	—	—	—
3.15	Officine meccaniche	291	295	480	76	395	20	20	37	2	17	11	11	15	2	4
3.16	Industrie costruz. mezzi di trasporto . .	—	—	—	—	—	—	—	—	—	—	—	—	—	—	—
3.17	Industrie lavor. minerali non metalliferi	65	65	358	37	8.687	11	11	16	—	—	2	2	5	—	—
3.18	Industrie chimiche	7	7	31	3	70	—	—	—	—	—	—	—	—	—	—
3.19	Industrie derivati petrolio e carbone . .	—	—	—	—	—	—	—	—	—	—	—	—	—	—	—
3.20	Industrie della gomma elastica	3	3	3	1	2	—	—	—	—	—	—	—	—	—	—
3.21	Prod. cellul. per tess., fibre tess. artifice.	—	—	—	—	—	—	—	—	—	—	—	—	—	—	—
3.22	Industrie della carta e cartotecnica . . .	—	—	—	—	—	—	—	—	—	—	—	—	—	—	—
3.23	Industrie poligrafiche ed editoriali . . .	10	10	33	6	57	—	—	—	—	—	—	—	—	—	—
3.24	Industrie foto-fono-cinematografiche . .	28	28	38	—	—	2	2	2	—	—	2	2	2	—	—
3.25	Prod. oggetti in materie plastiche	—	—	—	—	—	—	—	—	—	—	—	—	—	—	—
3.26	Industrie manifatturiere varie	—	—	—	—	—	—	—	—	—	—	—	—	—	—	—
4	COSTRUZIONI E INSTALL. DI IMPIANTI . .	61	75	1.082	16	1.964	2	3	46	1	9	—	2	128	1	20
4.01	Costruzioni	61	75	1.082	16	1.964	2	3	46	1	9	—	2	128	1	20
4.02	Installazione impianti	—	—	—	—	—	—	—	—	—	—	—	—	—	—	—
5	ENERGIA ELETTRICA, GAS E ACQUA	6	36	238	8	1.484	—	1	7	1	69	—	2	8	1	204
5.01	Prod. e distrib. di energia elettrica . . .	4	28	207	4	918	—	1	7	1	69	—	1	2	—	—
5.02	Produzione e distribuzione di gas	—	—	—	—	—	—	—	—	—	—	—	—	—	—	—
5.03	Distribuzione di acqua	2	8	31	4	566	—	—	—	—	—	—	1	6	1	204
6	COMMERCIO	3.251	3.325	5.156	203	855	184	193	300	4	4	144	148	190	16	38
6.01	Commercio all'ingrosso	92	95	162	2	11	9	9	13	—	—	5	5	6	—	—
6.02	Comm. al minuto generi alimentari	1.368	1.384	2.093	84	115	89	91	147	—	—	64	64	81	8	11
6.03	Comm. al min. prod. tess. e art. abbigl.	711	722	1.071	3	171	41	45	69	—	—	25	25	33	—	—
6.04	Comm. al minuto prod. meccanici	319	350	561	11	26	24	27	39	—	—	12	15	18	2	4
6.05	Comm. al min. gen. alim. e non alim. . . .	132	133	206	2	1	3	3	3	—	—	9	9	15	—	—
6.06	Commercio ambulante	256	256	302	—	—	9	9	10	—	—	17	17	19	—	—
6.07	Alberghi e pubblici esercizi	329	338	696	101	531	9	9	19	4	4	10	11	16	6	23
6.08	Attività ausiliarie del commercio	44	47	65	—	—	—	—	—	—	—	2	2	2	—	—
7	TRASPORTI E COMUNICAZIONI	199	246	1.230	18	229	11	18	43	—	—	13	14	21	—	—
7.01	Trasporti ferrov. e tramv. extraurbani . .	—	10	258	3	102	—	1	6	—	—	—	—	—	—	—
7.02	Trasporti extraurbani su strada	152	160	519	3	24	10	14	21	—	—	9	9	9	—	—
7.03	Trasporti urbani	23	23	41	—	—	—	—	—	—	—	4	4	4	—	—
7.04	Trasporti lacuali e fluviali	—	—	—	—	—	—	—	—	—	—	—	—	—	—	—
7.05	Trasporti marittimi	—	—	—	—	—	—	—	—	—	—	—	—	—	—	—
7.06	Trasporti aerei	—	—	—	—	—	—	—	—	—	—	—	—	—	—	—
7.07	Attività ausiliarie dei trasporti	22	25	57	10	30	1	1	3	—	—	—	—	—	—	—
7.08	Comunicazioni	2	28	355	2	73	—	2	13	—	—	—	1	8	—	—
8	CREDITO E ASSICURAZIONE	31	95	497	1	3	2	4	17	—	—	1	3	15	—	—
8.01	Credito	12	43	327	1	3	1	2	10	—	—	1	2	13	—	—
8.02	Assicurazione	4	4	10	—	—	—	—	—	—	—	—	—	—	—	—
8.03	Gestioni finanziarie	15	48	160	—	—	1	2	7	—	—	—	1	2	—	—
9	SERVIZI E ATTIVITÀ SOCIALI VARIE	478	493	1.005	45	678	31	33	49	1	13	21	22	34	2	5
9.01	Servizi per l'igiene e la pulizia	392	404	786	29	602	26	27	37	1	13	17	18	27	1	3
9.02	Servizi dello spettacolo	26	29	133	15	76	1	2	4	—	—	2	2	4	1	2
9.03	Servizi sanitari	56	56	82	1	..	4	4	8	—	—	2	2	3	—	—
9.04	Servizi privati per l'istruzione	3	3	3	—	—	—	—	—	—	—	—	—	—	—	—
9.08	Servizi vari, non altrove classificati . .	1	1	1	—	—	—	—	—	—	—	—	—	—	—	—
	TOTALE	5.641	5.950	14.771	797	27.746	342	371	673	31	344	243	255	800	35	2.609

unità locali per comune

3. ASSORO					4. BARRAFRANCA					5. CALASCIBETTA					6. CATENANUOVA					N classi- fica- zione	
Im- prese	Unità locali				Im- prese	Unità locali				Im- prese	Unità locali				Im- prese	Unità locali					
	Totale		con forza motrice			Totale		con forza motrice			Totale		con forza motrice			Totale		con forza motrice			
	N	Ad- detti	N	Poten- za utiliz- zabile HP		N	Ad- detti	N	Poten- za utiliz- zabile HP		N	Ad- detti	N	Poten- za utiliz- zabile HP		N	Ad- detti	N	Poten- za utiliz- zabile HP		
1	3	6	—	—	—	2	33	—	—	—	1	1	—	—	1	2	3	1	3	1	
—	—	—	—	—	—	—	—	—	—	—	—	—	—	—	—	—	—	—	—	—	1.03
1	3	6	—	—	—	2	33	—	—	—	1	1	—	—	—	—	—	—	—	—	1.04
4	4	394	4	860	—	1	162	1	700	3	3	11	1	20	—	—	—	—	—	—	1.05
—	—	—	—	—	—	—	—	—	—	—	—	—	—	—	—	—	—	—	—	—	2
—	—	—	—	—	—	—	—	—	—	—	—	—	—	—	—	—	—	—	—	—	2.01
—	—	—	—	—	—	—	—	—	—	—	—	—	—	—	—	—	—	—	—	—	2.02
4	4	394	4	860	—	1	162	1	700	3	3	11	1	20	—	—	—	—	—	—	2.03
25	25	41	5	52	82	83	134	31	298	52	53	99	22	249	30	30	64	12	315	3	2.04
6	6	11	2	43	15	15	38	12	216	9	9	32	9	153	8	8	34	7	277	3.01	
—	—	—	—	—	—	—	—	—	—	—	—	—	—	—	—	—	—	—	—	—	3.02
—	—	—	—	—	—	—	—	—	—	—	—	—	—	—	—	—	—	—	—	—	3.03
1	1	2	—	—	3	3	7	1	—	—	—	—	—	—	—	—	—	—	—	—	3.04
6	6	11	—	—	19	19	29	—	—	5	5	8	—	—	6	6	6	—	—	—	3.05
6	6	7	—	—	8	8	10	—	—	10	10	17	—	—	3	3	4	—	—	—	3.06
—	—	—	—	—	—	—	—	—	—	—	—	—	—	—	—	—	—	—	—	—	3.07
—	—	—	—	—	15	16	19	13	52	—	—	—	—	—	4	4	6	—	—	—	3.08
3	3	4	1	2	—	—	—	—	—	15	16	23	9	69	3	3	4	1	12	—	3.09
—	—	—	—	—	—	—	—	—	—	—	—	—	—	—	—	—	—	—	—	—	3.10
—	—	—	—	—	—	—	—	—	—	—	—	—	—	—	—	—	—	—	—	—	3.11
—	—	—	—	—	—	—	—	—	—	—	—	—	—	—	—	—	—	—	—	—	3.12
—	—	—	—	—	—	—	—	—	—	—	—	—	—	—	—	—	—	—	—	—	3.13
2	2	4	2	7	13	13	17	2	6	11	11	17	4	27	4	4	8	2	13	—	3.14
1	1	2	—	—	5	5	8	2	23	1	1	1	—	—	2	2	2	2	13	—	3.15
—	—	—	—	—	2	2	2	—	—	—	—	—	—	—	—	—	—	—	—	—	3.16
—	—	—	—	—	—	—	—	—	—	—	—	—	—	—	—	—	—	—	—	—	3.17
—	—	—	—	—	—	—	—	—	—	—	—	—	—	—	—	—	—	—	—	—	3.18
—	—	—	—	—	—	—	—	—	—	—	—	—	—	—	—	—	—	—	—	—	3.19
—	—	—	—	—	—	—	—	—	—	—	—	—	—	—	—	—	—	—	—	—	3.20
—	—	—	—	—	—	—	—	—	—	—	—	—	—	—	—	—	—	—	—	—	3.21
—	—	—	—	—	—	—	—	—	—	—	—	—	—	—	—	—	—	—	—	—	3.22
—	—	—	—	—	1	1	2	1	1	—	—	—	—	—	—	—	—	—	—	—	3.23
—	—	—	—	—	1	1	2	—	—	1	1	1	—	—	—	—	—	—	—	—	3.24
—	—	—	—	—	—	—	—	—	—	—	—	—	—	—	—	—	—	—	—	—	3.25
—	—	—	—	—	—	—	—	—	—	—	—	—	—	—	—	—	—	—	—	—	3.26
—	2	6	—	—	—	—	—	—	—	1	2	93	1	194	—	1	7	—	—	—	4
—	2	6	—	—	—	—	—	—	—	1	2	93	1	194	—	1	7	—	—	—	4.01
—	—	—	—	—	—	—	—	—	—	—	—	—	—	—	—	—	—	—	—	—	4.02
—	1	1	—	—	—	1	5	—	—	—	2	6	—	—	—	1	1	—	—	—	5
—	1	1	—	—	—	1	5	—	—	—	1	4	—	—	—	1	1	—	—	—	5.01
—	—	—	—	—	—	—	—	—	—	—	—	—	—	—	—	—	—	—	—	—	5.02
—	—	—	—	—	—	—	—	—	—	—	1	2	—	—	—	—	—	—	—	—	5.03
69	69	122	—	—	209	209	321	13	16	84	87	156	3	40	50	52	63	2	19	—	6
2	2	4	—	—	5	5	10	—	—	5	6	9	—	—	—	—	—	—	—	—	6.01
33	33	64	—	—	106	106	163	7	6	42	42	81	—	—	25	27	34	1	10	—	6.02
8	8	14	—	—	53	53	82	—	—	20	20	36	—	—	11	11	13	—	—	—	6.03
3	3	3	—	—	19	19	24	1	1	4	6	10	—	—	9	9	11	1	9	—	6.04
4	4	6	—	—	6	6	8	—	—	1	1	2	—	—	1	1	1	—	—	—	6.05
9	9	13	—	—	4	4	6	—	—	2	2	3	—	—	1	1	1	—	—	—	6.06
7	7	15	—	—	15	15	27	5	9	10	10	15	3	40	3	3	3	—	—	—	6.07
3	3	3	—	—	1	1	1	—	—	—	—	—	—	—	—	—	—	—	—	—	6.08
3	5	48	—	—	6	7	24	—	—	1	2	15	—	—	4	6	36	—	—	—	7
—	1	39	—	—	—	—	—	—	—	—	—	—	—	—	—	1	18	—	—	—	7.01
3	3	4	—	—	1	1	9	—	—	1	1	9	—	—	4	4	14	—	—	—	7.02
—	—	—	—	—	5	5	9	—	—	—	—	—	—	—	—	—	—	—	—	—	7.03
—	—	—	—	—	—	—	—	—	—	—	—	—	—	—	—	—	—	—	—	—	7.04
—	—	—	—	—	—	—	—	—	—	—	—	—	—	—	—	—	—	—	—	—	7.05
—	—	—	—	—	—	—	—	—	—	—	—	—	—	—	—	—	—	—	—	—	7.06
—	—	—	—	—	—	—	—	—	—	—	—	—	—	—	—	—	—	—	—	—	7.07
—	1	5	—	—	—	1	6	—	—	—	1	6	—	—	—	1	4	—	—	—	7.08
1	3	8	—	—	1	4	16	—	—	—	4	11	—	—	3	6	9	—	—	—	8
—	1	2	—	—	—	2	8	—	—	—	1	5	—	—	2	4	6	—	—	—	8.01
—	—	—	—	—	—	—	—	—	—	—	—	—	—	—	—	—	—	—	—	—	8.02
1	2	6	—	—	1	2	8	—	—	—	3	6	—	—	1	2	3	—	—	—	8.03
10	10	23	—	—	33	35	50	3	8	11	13	18	—	—	12	12	17	—	—	—	9
8	8	19	—	—	29	31	41	2	7	9	10	13	—	—	10	10	12	—	—	—	9.01
1	1	3	—	—	1	1	5	1	1	—	1	2	—	—	1	1	3	—	—	—	9.02
1	1	1	—	—	3	3	4	—	—	2	2	3	—	—	1	1	2	—	—	—	9.03
—	—	—	—	—	—	—	—	—	—	—	—	—	—	—	—	—	—	—	—	—	9.04
—	—	—	—	—	—	—	—	—	—	—	—	—	—	—	—	—	—	—	—	—	9.08
113	122	649	9	912	331	342	745	48	1.022	152	167	410	27	503	100	110	200	15	337	—	—

e unità locali per comune

10. GAGLIANO CASTELFERRATO					11. LEONFORTE				12. NICOSIA				13. NISSORIA				N classi- fica- zione			
Im- prese	Unità locali				Im- prese	Unità locali				Im- prese	Unità locali				Im- prese	Unità locali				
	Totale		con forza motrice			Totale		con forza motrice			Totale		con forza motrice			Totale		con forza motrice		
	N	Ad- detti	N	Poten- za utiliz- zabile HP		N	Ad- detti	N	Poten- za utiliz- zabile HP		N	Ad- detti	N	Poten- za utiliz- zabile HP		N		Ad- detti	N	Poten- za utiliz- zabile HP
—	—	—	—	—	—	2	5	1	14	—	2	3	—	—	—	1	1	—	—	1
—	—	—	—	—	—	—	—	—	—	—	—	—	—	—	—	—	—	—	—	1.03
—	—	—	—	—	—	2	5	1	14	—	2	3	—	—	—	1	1	—	—	1.04
—	—	—	—	—	—	—	—	—	—	6	7	39	2	91	—	—	—	—	—	1.05
—	—	—	—	—	—	—	—	—	—	—	—	—	—	—	—	—	—	—	—	2
—	—	—	—	—	—	—	—	—	—	—	—	—	—	—	—	—	—	—	—	2.01
—	—	—	—	—	—	—	—	—	—	6	7	39	2	91	—	—	—	—	—	2.02
—	—	—	—	—	—	—	—	—	—	—	—	—	—	—	—	—	—	—	—	2.03
—	—	—	—	—	—	—	—	—	—	6	7	39	2	91	—	—	—	—	—	2.04
28	29	51	6	511	78	78	153	26	318	137	137	259	50	662	22	22	33	4	27	3
7	7	19	4	494	15	15	46	9	166	20	20	42	16	247	8	8	13	4	27	3.01
—	—	—	—	—	—	—	—	—	—	—	—	—	—	—	—	—	—	—	—	3.02
—	—	—	—	—	—	—	—	—	—	—	—	—	—	—	—	—	—	—	—	3.03
—	—	—	—	—	—	—	—	—	—	—	—	—	—	—	—	—	—	—	—	3.04
4	4	5	—	—	24	24	40	—	—	3	3	3	—	—	—	—	—	—	—	3.05
8	8	11	—	—	1	1	1	—	—	32	32	46	—	—	5	5	7	—	—	3.06
—	—	—	—	—	—	—	—	—	—	30	30	37	5	8	5	5	8	—	—	3.07
2	3	3	1	2	1	1	1	—	—	1	1	2	1	2	1	1	1	—	—	3.08
1	1	2	1	15	12	12	15	11	59	18	18	32	13	91	2	2	2	—	—	3.09
—	—	—	—	—	—	—	—	—	—	—	—	—	—	—	—	—	—	—	—	3.10
—	—	—	—	—	—	—	—	—	—	—	—	—	—	—	—	—	—	—	—	3.11
—	—	—	—	—	—	—	—	—	—	—	—	—	—	—	—	—	—	—	—	3.12
—	—	—	—	—	—	—	—	—	—	—	—	—	—	—	—	—	—	—	—	3.13
6	6	11	—	—	18	18	25	3	10	24	24	50	11	46	1	1	2	—	—	3.14
—	—	—	—	—	—	—	—	—	—	—	—	—	—	—	—	—	—	—	—	3.15
—	—	—	—	—	4	4	20	3	83	3	3	38	3	264	—	—	—	—	—	3.16
—	—	—	—	—	—	—	—	—	—	—	—	—	—	—	—	—	—	—	—	3.17
—	—	—	—	—	—	—	—	—	—	—	—	—	—	—	—	—	—	—	—	3.18
—	—	—	—	—	—	—	—	—	—	1	1	1	—	—	—	—	—	—	—	3.19
—	—	—	—	—	—	—	—	—	—	—	—	—	—	—	—	—	—	—	—	3.20
—	—	—	—	—	—	—	—	—	—	—	—	—	—	—	—	—	—	—	—	3.21
—	—	—	—	—	—	—	—	—	—	2	2	5	1	4	—	—	—	—	—	3.22
—	—	—	—	—	2	2	4	—	—	3	3	3	—	—	—	—	—	—	—	3.23
—	—	—	—	—	—	—	—	—	—	—	—	—	—	—	—	—	—	—	—	3.24
—	—	—	—	—	—	—	—	—	—	—	—	—	—	—	—	—	—	—	—	3.25
—	—	—	—	—	—	—	—	—	—	—	—	—	—	—	—	—	—	—	—	3.26
1	1	18	—	—	2	3	114	—	—	6	9	108	1	2	—	—	—	—	—	4
1	1	18	—	—	2	3	114	—	—	6	9	108	1	2	—	—	—	—	—	4.01
—	—	—	—	—	—	—	—	—	—	—	—	—	—	—	—	—	—	—	—	4.02
—	1	1	—	—	—	2	11	1	204	—	1	13	—	—	—	1	1	—	—	5
—	1	1	—	—	—	1	5	—	—	—	1	13	—	—	—	1	1	—	—	5.01
—	—	—	—	—	—	—	—	—	—	—	—	—	—	—	—	—	—	—	—	5.02
—	—	—	—	—	—	1	6	1	204	—	—	—	—	—	—	—	—	—	—	5.03
81	85	130	1	4	204	204	306	9	20	254	257	409	29	47	37	37	54	—	—	6
2	2	3	—	—	7	7	14	—	—	12	12	22	—	—	1	1	2	—	—	6.01
36	36	57	—	—	89	89	123	—	—	80	80	135	15	24	15	15	24	—	—	6.02
17	18	28	—	—	55	55	85	—	—	61	61	94	—	—	3	3	3	—	—	6.03
8	11	15	—	—	15	15	26	1	3	34	37	60	2	3	2	2	4	—	—	6.04
—	—	—	—	—	3	3	4	—	—	4	4	6	—	—	7	7	8	—	—	6.05
10	10	14	—	—	8	8	9	—	—	33	33	38	—	—	2	2	2	—	—	6.06
6	6	10	1	4	24	24	40	8	17	29	29	52	12	20	7	7	11	—	—	6.07
2	2	3	—	—	3	3	5	—	—	1	1	2	—	—	—	—	—	—	—	6.08
2	4	7	—	—	18	20	63	1	3	11	13	39	—	—	1	2	4	—	—	7
—	—	—	—	—	—	1	18	1	3	—	—	—	—	—	—	—	—	—	—	7.01
2	3	3	—	—	14	14	24	—	—	8	8	11	—	—	1	1	1	—	—	7.02
—	—	—	—	—	—	—	—	—	—	—	—	—	—	—	—	—	—	—	—	7.03
—	—	—	—	—	—	—	—	—	—	—	—	—	—	—	—	—	—	—	—	7.04
—	—	—	—	—	—	—	—	—	—	—	—	—	—	—	—	—	—	—	—	7.05
—	—	—	—	—	3	3	3	—	—	—	—	—	—	—	—	—	—	—	—	7.06
—	1	4	—	—	1	2	18	—	—	3	3	3	—	—	—	—	—	—	—	7.07
—	—	—	—	—	—	—	—	—	—	—	—	—	—	—	—	—	—	—	—	7.08
1	3	4	—	—	1	5	20	—	—	1	5	27	—	—	2	3	9	—	—	8
—	1	1	—	—	—	2	12	—	—	—	2	15	—	—	1	1	4	—	—	8.01
—	—	—	—	—	—	—	—	—	—	—	—	—	—	—	—	—	—	—	—	8.02
1	2	3	—	—	1	3	8	—	—	1	3	12	—	—	1	2	5	—	—	8.03
8	8	14	1	..	31	31	63	—	—	40	40	68	8	6	8	8	13	—	—	9
6	6	11	—	—	25	25	38	—	—	33	33	53	8	6	5	5	6	—	—	9.01
1	1	2	1	..	2	2	21	—	—	1	1	9	—	—	2	2	6	—	—	9.02
1	1	1	—	—	4	4	4	—	—	5	5	5	—	—	1	1	1	—	—	9.03
—	—	—	—	—	—	—	—	—	—	1	1	1	—	—	—	—	—	—	—	9.04
—	—	—	—	—	—	—	—	—	—	—	—	—	—	—	—	—	—	—	—	9.08
121	131	225	8	515	334	345	735	38	559	455	471	965	90	808	70	74	115	4	27	

N classi- fica- zione	RAMI E CLASSI DI ATTIVITÀ ECONOMICA	14. PIAZZA ARMERINA					15. PIETRAPERZIA					16. REGALBUTO				
		Im- prese	Unità locali				Im- prese	Unità locali				Im- prese	Unità locali			
			Totale		con forza motrice			Totale		con forza motrice			Totale		con forza motrice	
			N	Ad- detti	N	Poten- za utiliz- zabile HP		N	Ad- detti	N	Poten- za utiliz- zabile HP		N	Ad- detti	N	Poten- za utiliz- zabile HP
1	AGRICOLTURA, FORESTE, CACCIA E PESCA	1	2	3	—	—	5	6	48	—	—	—	1	1	—	—
1.03	Foreste	—	—	—	—	—	—	—	—	—	—	—	—	—	—	—
1.04	Pesca	—	—	—	—	—	—	—	—	—	—	—	—	—	—	—
1.05	Attività connesse con l'agricoltura	1	2	3	—	—	5	6	48	—	—	—	1	1	—	—
2	INDUSTRIE ESTRATTIVE	2	3	25	2	100	7	7	98	6	331	1	1	2	1	14
2.01	Estraz. di carboni fossili e di torba	—	—	—	—	—	—	—	—	—	—	—	—	—	—	—
2.02	Estraz. di combustibili liquidi e gassosi	—	—	—	—	—	—	—	—	—	—	—	—	—	—	—
2.03	Estraz. di minerali metalliferi	—	—	—	—	—	—	—	—	—	—	—	—	—	—	—
2.04	Estraz. di altri minerali	2	3	25	2	100	7	7	98	6	331	1	1	2	1	14
3	INDUSTRIE MANIFATTURIERE	151	156	338	55	760	94	94	161	22	190	102	109	146	12	219
3.01	Industrie alimentari e affini	20	22	74	18	313	12	12	60	11	141	10	14	35	8	177
3.02	Industria del tabacco	—	—	—	—	—	—	—	—	—	—	—	—	—	—	—
3.03	Seta, cotone e lav. fibre tess. artificiali	—	—	—	—	—	—	—	—	—	—	—	—	—	—	—
3.04	Industrie della lana	—	—	—	—	—	—	—	—	—	—	—	—	—	—	—
3.05	Industrie delle fibre dure e tessili varie	1	1	1	—	—	2	2	3	—	—	2	2	2	—	—
3.06	Ind. del vestiario e dell'abbigliamento	26	26	38	—	—	26	26	33	—	—	22	22	30	—	—
3.07	Industrie delle calzature	21	21	22	1	1	19	19	20	—	—	32	34	34	—	—
3.08	Industrie delle pelli e del cuoio	1	1	1	—	—	—	—	—	—	—	—	—	—	—	—
3.09	Industria mobilio e arredam. in legno	10	12	25	10	38	4	4	5	2	18	1	1	1	—	—
3.10	Industrie del legno	13	13	14	6	17	15	15	18	8	29	15	15	19	1	13
3.11	Industrie metallurgiche	—	—	—	—	—	—	—	—	—	—	—	—	—	—	—
3.12	Macchine non elettr., carpent. metallica	—	—	—	—	—	—	—	—	—	—	—	—	—	—	—
3.13	Macchine e apparecchi elettrici	—	—	—	—	—	—	—	—	—	—	—	—	—	—	—
3.14	Mecc. di precisione ; oreficeria, argenteria	—	—	—	—	—	—	—	—	—	—	—	—	—	—	—
3.15	Officine meccaniche	41	42	50	10	23	13	13	16	—	—	18	19	23	3	29
3.16	Industrie costruz. mezzi di trasporto	—	—	—	—	—	—	—	—	—	—	—	—	—	—	—
3.17	Industrie lavor. minerali non metalliferi	10	10	100	8	362	1	1	4	1	2	1	1	1	—	—
3.18	Industrie chimiche	1	1	1	1	1	—	—	—	—	—	—	—	—	—	—
3.19	Industrie derivati petrolio e carbone	—	—	—	—	—	—	—	—	—	—	—	—	—	—	—
3.20	Industrie della gomma elastica	1	1	1	—	—	—	—	—	—	—	—	—	—	—	—
3.21	Prod. cellul. per tess., fibre tess. artifice.	—	—	—	—	—	—	—	—	—	—	—	—	—	—	—
3.22	Industrie della carta e cartotecnica	—	—	—	—	—	—	—	—	—	—	—	—	—	—	—
3.23	Industrie poligrafiche ed editoriali	1	1	5	1	5	1	1	1	—	—	—	—	—	—	—
3.24	Industrie foto-fono-cinematografiche	5	5	6	—	—	1	1	1	—	—	1	1	1	—	—
3.25	Prod. oggetti in materie plastiche	—	—	—	—	—	—	—	—	—	—	—	—	—	—	—
3.26	Industrie manifatturiere varie	—	—	—	—	—	—	—	—	—	—	—	—	—	—	—
4	COSTRUZIONI E INSTALL. DI IMPIANTI	9	10	101	4	1.367	2	2	18	—	—	10	10	14	—	—
4.01	Costruzioni	9	10	101	4	1.367	2	2	18	—	—	10	10	14	—	—
4.02	Installazione impianti	—	—	—	—	—	—	—	—	—	—	—	—	—	—	—
5	ENERGIA ELETTRICA, GAS E ACQUA	1	3	18	2	168	—	2	5	—	—	2	5	22	1	3
5.01	Prod. e distrib. di energia elettrica	—	2	12	1	13	—	1	4	—	—	1	3	14	—	—
5.02	Produzione e distribuzione di gas	—	—	—	—	—	—	—	—	—	—	—	—	—	—	—
5.03	Distribuzione di acqua	1	1	6	1	155	—	1	1	—	—	1	2	8	1	3
6	COMMERCIO	405	420	647	28	39	177	181	246	—	—	165	169	235	4	13
6.01	Commercio all'ingrosso	7	7	16	1	1	8	8	10	—	—	11	11	15	—	—
6.02	Comm. al minuto generi alimentari	147	151	222	16	16	75	77	107	—	—	68	69	89	—	—
6.03	Comm. al min. prod. tess. e art. abbigl.	112	114	162	—	—	39	39	57	—	—	32	33	49	—	—
6.04	Comm. al minuto prod. meccanici	45	51	78	—	—	8	9	12	—	—	13	13	23	1	1
6.05	Comm. al min. gen. alim. e non alim.	4	4	6	1	—	8	9	11	—	—	2	2	4	—	—
6.06	Commercio ambulante	33	33	34	—	—	18	18	20	—	—	25	25	29	—	—
6.07	Alberghi e pubblici esercizi	42	44	112	10	22	19	19	26	—	—	14	16	26	3	12
6.08	Attività ausiliarie del commercio	15	16	17	—	—	2	2	3	—	—	—	—	—	—	—
7	TRASPORTI E COMUNICAZIONI	28	31	139	4	61	5	7	23	—	—	14	16	49	2	47
7.01	Trasporti ferrov. e tramv. extraurbani	—	1	63	1	55	—	—	—	—	—	—	1	16	1	44
7.02	Trasporti extraurbani su strada	20	20	24	—	—	4	5	5	—	—	10	10	19	—	—
7.03	Trasporti urbani	5	5	19	—	—	—	—	—	—	—	3	3	3	—	—
7.04	Trasporti lacuali e fluviali	—	—	—	—	—	—	—	—	—	—	—	—	—	—	—
7.05	Trasporti marittimi	—	—	—	—	—	—	—	—	—	—	—	—	—	—	—
7.06	Trasporti aerei	—	—	—	—	—	—	—	—	—	—	—	—	—	—	—
7.07	Attività ausiliarie dei trasporti	3	3	4	3	6	1	1	10	—	—	1	1	2	1	3
7.08	Comunicazioni	—	2	29	—	—	—	1	8	—	—	—	1	9	—	—
8	CREDITO E ASSICURAZIONE	—	6	48	—	—	2	6	36	—	—	2	4	33	—	—
8.01	Credito	—	3	26	—	—	1	3	15	—	—	1	2	25	—	—
8.02	Assicurazione	—	—	—	—	—	—	—	—	—	—	—	—	—	—	—
8.03	Gestioni finanziarie	—	3	22	—	—	1	3	21	—	—	1	2	8	—	—
9	SERVIZI E ATTIVITÀ SOCIALI VARIE	52	52	131	4	31	24	25	48	2	12	20	23	61	1	4
9.01	Servizi per l'igiene e la pulizia	43	43	106	2	4	18	19	31	—	—	15	17	51	1	4
9.02	Servizi dello spettacolo	2	2	12	2	27	2	2	12	2	12	2	3	7	—	—
9.03	Servizi sanitari	6	6	12	—	—	3	3	4	—	—	3	3	3	—	—
9.04	Servizi privati per l'istruzione	1	1	1	—	—	—	—	—	—	—	—	—	—	—	—
9.08	Servizi vari, non altrove classificati	—	—	—	—	—	1	1	1	—	—	—	—	—	—	—
	TOTALE	649	683	1.450	99	2.526	316	330	683	39	533	316	338	563	21	300

e unità locali per comune

17. SPERLINGA					18. TROINA					19. VALGUARNERA CAROPEPE					20. VILLAROSA					N classi- fica- zione
Unità locali					Unità locali					Unità locali					Unità locali					
Totale		con forza motrice			Totale		con forza motrice			Totale		con forza motrice			Totale		con forza motrice			
Im- prese	N	Ad- detti	N	Poten- za utiliz- zabile HP	Im- prese	N	Ad- detti	N	Poten- za utiliz- zabile HP	Im- prese	N	Ad- detti	N	Poten- za utiliz- zabile HP	Im- prese	N	Ad- detti	N	Poten- za utiliz- zabile HP	
—	1	1	—	—	6	6	31	—	—	1	1	2	—	—	4	5	22	—	—	1
—	—	—	—	—	1	1	18	—	—	—	—	—	—	—	—	—	—	—	—	1.03
—	—	—	—	—	—	—	—	—	—	—	—	—	—	—	—	—	—	—	—	1.04
—	1	1	—	—	5	5	13	—	—	1	1	2	—	—	4	5	22	—	—	1.05
—	—	—	—	—	—	—	—	—	—	3	3	65	1	353	3	4	368	3	513	2
—	—	—	—	—	—	—	—	—	—	—	—	—	—	—	—	—	—	—	—	2.01
—	—	—	—	—	—	—	—	—	—	—	—	—	—	—	—	—	—	—	—	2.02
—	—	—	—	—	—	—	—	—	—	—	—	—	—	—	—	—	—	—	—	2.03
—	—	—	—	—	—	—	—	—	—	3	3	65	1	353	3	4	368	3	513	2.04
12	13	18	6	78	96	97	128	22	245	99	101	153	29	393	75	79	117	38	283	3
4	5	9	3	60	7	7	14	6	158	15	17	40	9	188	14	16	34	13	153	3.01
—	—	—	—	—	—	—	—	—	—	—	—	—	—	—	—	—	—	—	—	3.02
—	—	—	—	—	—	—	—	—	—	—	—	—	—	—	—	—	—	—	—	3.03
—	—	—	—	—	—	—	—	—	—	—	—	—	—	—	—	—	—	—	—	3.04
—	—	—	—	—	2	2	3	—	—	—	—	—	—	—	3	3	4	1	—	3.05
1	1	1	—	—	20	20	30	—	—	25	25	37	—	—	14	16	21	—	—	3.06
1	1	1	—	—	25	26	29	—	—	15	15	15	—	—	4	4	4	1	1	3.07
—	—	—	—	—	5	5	5	—	—	—	—	—	—	—	—	—	—	—	—	3.08
—	—	—	—	—	—	—	—	—	—	5	5	6	2	19	4	4	7	4	30	3.09
3	3	3	3	18	21	21	23	11	57	16	16	17	11	44	12	12	12	8	54	3.10
—	—	—	—	—	—	—	—	—	—	—	—	—	—	—	—	—	—	—	—	3.11
—	—	—	—	—	—	—	—	—	—	—	—	—	—	—	—	—	—	—	—	3.12
—	—	—	—	—	—	—	—	—	—	—	—	—	—	—	—	—	—	—	—	3.13
—	—	—	—	—	—	—	—	—	—	—	—	—	—	—	—	—	—	—	—	3.14
2	2	2	—	—	14	14	21	4	19	15	15	21	3	65	18	18	20	8	29	3.15
—	—	—	—	—	—	—	—	—	—	—	—	—	—	—	—	—	—	—	—	3.16
—	—	—	—	—	1	1	2	1	11	4	4	5	3	47	5	5	14	3	16	3.17
1	1	2	—	—	—	—	—	—	—	1	1	8	1	30	—	—	—	—	—	3.18
—	—	—	—	—	—	—	—	—	—	—	—	—	—	—	—	—	—	—	—	3.19
—	—	—	—	—	—	—	—	—	—	—	—	—	—	—	—	—	—	—	—	3.20
—	—	—	—	—	—	—	—	—	—	—	—	—	—	—	—	—	—	—	—	3.21
—	—	—	—	—	—	—	—	—	—	—	—	—	—	—	—	—	—	—	—	3.22
—	—	—	—	—	—	—	—	—	—	1	1	1	—	—	—	—	—	—	—	3.23
—	—	—	—	—	1	1	1	—	—	2	2	3	—	—	1	1	1	—	—	3.24
—	—	—	—	—	—	—	—	—	—	—	—	—	—	—	—	—	—	—	—	3.25
—	—	—	—	—	—	—	—	—	—	—	—	—	—	—	—	—	—	—	—	3.26
—	—	—	—	—	3	3	55	—	—	1	1	6	—	—	2	2	12	2	11	4
—	—	—	—	—	3	3	55	—	—	1	1	6	—	—	2	2	12	2	11	4.01
—	—	—	—	—	—	—	—	—	—	—	—	—	—	—	—	—	—	—	—	4.02
—	1	2	—	—	—	3	39	1	416	1	3	20	—	—	—	1	4	—	—	5
—	1	2	—	—	—	3	39	1	416	1	2	18	—	—	—	1	4	—	—	5.01
—	—	—	—	—	—	—	—	—	—	—	—	—	—	—	—	—	—	—	—	5.02
—	—	—	—	—	—	—	—	—	—	—	1	2	—	—	—	—	—	—	—	5.03
19	19	23	1	4	178	180	254	10	17	211	214	318	14	23	145	154	243	27	31	6
—	—	—	—	—	2	2	4	—	—	3	3	4	—	—	5	5	8	—	—	6.01
4	4	5	1	4	87	88	121	3	4	85	85	132	7	6	65	67	111	13	10	6.02
1	1	1	—	—	35	35	51	—	—	47	48	65	—	—	28	28	44	2	1	6.03
2	2	2	—	—	13	14	16	—	—	16	17	25	—	—	9	14	19	2	4	6.04
10	10	11	—	—	16	16	23	—	—	1	1	2	—	—	6	6	11	—	—	6.05
—	—	—	—	—	10	10	12	—	—	37	37	46	—	—	15	15	18	—	—	6.06
2	2	4	—	—	15	15	25	7	13	18	19	37	7	17	15	17	30	10	16	6.07
—	—	—	—	—	—	—	—	—	—	4	4	7	—	—	2	2	2	—	—	6.08
—	1	2	—	—	26	27	44	—	—	11	14	41	1	3	14	17	60	2	2	7
—	—	—	—	—	—	—	—	—	—	—	1	10	—	—	—	1	23	—	—	7.01
—	—	—	—	—	26	26	36	—	—	9	9	11	—	—	8	8	22	1	1	7.02
—	—	—	—	—	—	—	—	—	—	—	—	—	—	—	5	5	5	—	—	7.03
—	—	—	—	—	—	—	—	—	—	—	—	—	—	—	—	—	—	—	—	7.04
—	—	—	—	—	—	—	—	—	—	—	—	—	—	—	—	—	—	—	—	7.05
—	—	—	—	—	—	—	—	—	—	—	—	—	—	—	—	—	—	—	—	7.06
—	—	—	—	—	—	—	—	—	—	2	2	10	1	3	1	2	2	1	1	7.07
—	1	2	—	—	—	1	8	—	—	—	2	10	—	—	—	1	8	—	—	7.08
1	3	3	—	—	—	2	9	—	—	4	6	23	—	—	1	5	13	—	—	8
—	1	1	—	—	—	1	7	—	—	3	4	15	—	—	—	1	4	—	—	8.01
—	—	—	—	—	—	—	—	—	—	—	—	—	—	—	—	—	—	—	—	8.02
1	2	2	—	—	—	1	2	—	—	1	2	8	—	—	1	4	9	—	—	8.03
2	2	2	—	—	33	34	49	4	15	27	28	72	3	17	22	23	28	7	11	9
2	2	2	—	—	28	29	40	3	15	21	22	60	1	13	19	20	21	6	6	9.01
—	—	—	—	—	1	1	3	1	..	2	2	7	2	4	1	1	5	1	5	9.02
—	—	—	—	—	4	4	6	—	—	4	4	5	—	—	2	2	2	—	—	9.03
—	—	—	—	—	—	—	—	—	—	—	—	—	—	—	—	—	—	—	—	9.04
—	—	—	—	—	—	—	—	—	—	—	—	—	—	—	—	—	—	—	—	9.08
34	40	51	7	82	342	352	609	37	693	358	371	700	48	789	266	290	867	79	851	

Prezzo L. 600