

ISTITUTO CENTRALE DI STATISTICA

4° CENSIMENTO GENERALE DELL'INDUSTRIA E DEL COMMERCIO

16 OTTOBRE 1961

VOLUME II

DATI PROVINCIALI

SU ALCUNE PRINCIPALI CARATTERISTICHE STRUTTURALI
DELLE IMPRESE E DELLE UNITÀ LOCALI

FASCICOLO 90

PROVINCIA DI SASSARI



ROMA - 1964

ISTITUTO CENTRALE DI STATISTICA

4° CENSIMENTO GENERALE DELL'INDUSTRIA E DEL COMMERCIO

16 OTTOBRE 1961

VOLUME II

DATI PROVINCIALI

SU ALCUNE PRINCIPALI CARATTERISTICHE STRUTTURALI
DELLE IMPRESE E DELLE UNITÀ LOCALI

FASCICOLO **90**

PROVINCIA DI SASSARI



CI/111

ROMA - 1964

Fasc. 90 - Provincia di Sassari

ERRATA - CORRIGE

Pagina	Tavola	Colonna	Riga	Errata	Corrige
40	8	8	1	11	8
49	11	8	TOTALE	385.527	385.537

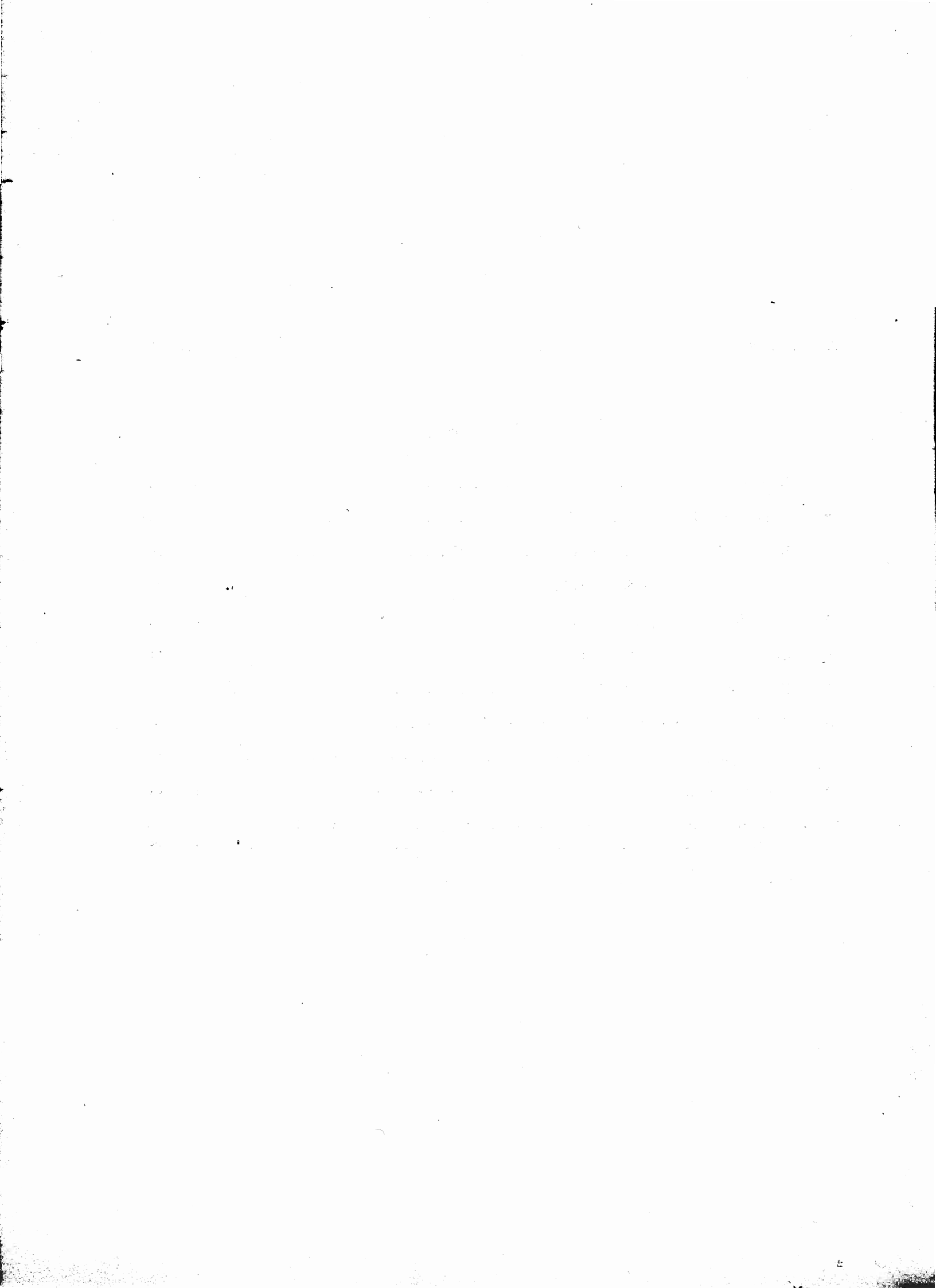
4° Censimento generale dell'Industria e del Commercio 1961

INDICE

AVVERTENZE	Pag.	5
----------------------	------	---

TAVOLE

1 — Imprese, unità locali, addetti.	»	12
2 — Imprese e relative unità locali	»	14
3 — Imprese per forma giuridica e relativi addetti	»	16
4 — Imprese per numero di addetti	»	20
5 — Unità locali per tipo.	»	32
6 — Unità locali per numero di addetti	»	34
7 — Unità locali con e senza forza motrice.	»	38
8 — Unità locali con forza motrice per tipo di motori	»	40
9 — Unità locali, addetti e potenza utilizzabile, per categoria di attività economica	»	41
10 — Addetti alle unità locali per categoria posizionale e sesso	»	46
11 — Spese per il personale nel 1960 per titolo di spesa e gruppi posizionali del personale	»	48
12 — Imprese e unità locali per comune	»	50



AVVERTENZE

Nelle avvertenze che seguono sono illustrati i caratteri ai quali si riferiscono i dati riportati nel presente volume, allo scopo di assicurare una esatta interpretazione dei dati stessi.

Per una conoscenza più completa delle modalità tecniche seguite per l'esecuzione del censimento, vedasi il fascicolo dell'Istituto Centrale di Statistica « Disposizioni e istruzioni per il 10° Censimento della popolazione ed il 4° Censimento dell'industria e del commercio, 15-16 ottobre 1961 », Metodi e norme, Numero speciale.

1. Riferimento dei dati — I dati di situazione contenuti nel presente volume fanno riferimento alla data del 16 ottobre 1961; i dati concernenti le spese per il personale (Tav. 11) si riferiscono all'anno 1960.

2. Campo di rilevazione — Hanno formato oggetto del censimento tutte le imprese e le unità locali di qualsiasi ampiezza e da chiunque gestite — comprese quelle a carattere artigiano — esercitanti una o più delle attività economiche (*) sottoindicate:

a) *Ramo 1* (Agricoltura, foreste, caccia e pesca) limitatamente alle seguenti classi, sottoclassi e categorie:

Classe 1.03 — Foreste (limitatamente alla categoria 1.03.02 - Aziende di utilizzazione del bosco)

Classe 1.04 — Caccia e pesca

Sottoclasse 1.04 A — Caccia e pesca in acque dolci (limitatamente alla categoria 1.04.02 - Esercizio della pesca e di allevamenti in acque dolci)

Sottoclasse 1.04 B — Pesca e allevamenti in acque marine e lagunari

Classe 1.05 — Attività connesse con l'agricoltura

Sottoclasse 1.05 A — Attività trasformatrici annesse ad aziende agricole (che lavorano prevalentemente prodotti propri) o svolte in sociale

Sottoclasse 1.05 B — Esercizio di macchine agricole

Sottoclasse 1.05 C — Enti economici per l'agricoltura (limitatamente alla categoria 1.05.08 - Enti per l'approvvigionamento, la produzione e la distribuzione di mezzi tecnici necessari all'esercizio dell'agricoltura);

b) *Rami dal 2* (Industrie estrattive) *all'8* (Credito, assicurazione e gestioni finanziarie).

Per quanto riguarda il commercio ambulante, compreso nel ramo 6, è da tener presente che hanno formato oggetto del censimento soltanto gli esercizi i cui titolari esercitano il commercio ambulante come attività esclusiva o prevalente. Non sono compresi nel censimento gli esercizi di commercio ambulante il cui titolare eserciti tale attività occasionalmente o in determinati periodi dell'anno.

c) *Ramo 9* (Servizi ed attività sociali varie) limitatamente alle seguenti classi, sottoclassi e categorie:

Classe 9.01 — Servizi per l'igiene e la pulizia

Classe 9.02 — Servizi dello spettacolo (limitatamente alla categoria 9.02.01 - Imprese dello spettacolo)

Classe 9.03 — Servizi sanitari

Sottoclasse 9.03 A — Servizi sanitari privati (limitatamente alle categorie 9.03.01 Stabilimenti idropinici e idrotermali e 9.03.05 - Farmacie)

Classe 9.04 — Servizi privati per l'istruzione e la formazione professionale (limitatamente alla categoria 9.04.03 - Scuole di guida, di pilotaggio e simili)

Classe 9.08 — Servizi vari, non altrove classificati (limitatamente alle categorie 9.08.03 - Copisterie e 9.08.06 - Centri meccanografici per conto terzi).

Sono incluse nel censimento le imprese costituite all'estero ma aventi nel territorio nazionale una o più sedi con rappresentanza stabile, mentre sono escluse le unità locali situate all'estero dipendenti da imprese nazionali.

(*) Com'è noto, la « Classificazione delle attività economiche » predisposta dall'Istituto Centrale di Statistica, si articola in dieci rami suddivisi in classi e talvolta in sottoclassi. Sia le classi che le sottoclassi sono ulteriormente distinte in categorie, che costituiscono le componenti elementari della classificazione.

3. Impresa (Ditta) — Ai fini del censimento per impresa s'intende un ente giuridico-economico organizzato per la produzione o vendita di beni o la prestazione di servizi.

In relazione alla forma giuridica, le imprese sono classificate in : imprese individuali ; società per azioni, cooperative, in accomandita, a responsabilità limitata, altre (società di fatto, società in nome collettivo) ; enti pubblici e altre forme. In particolare si precisa che negli « Enti pubblici » sono compresi gli Enti statali, di diritto pubblico, comunali, ecc., esercitanti una o più delle attività economiche che hanno formato oggetto del censimento, quali ad es. : Ferrovie dello Stato, Azienda telefoni di Stato, Monopoli di Stato, Aziende comunali di trasporti e di servizi di nettezza urbana ; nelle « altre forme » sono compresi particolari tipi di consorzi e altre forme associative di imprese che a ragione della loro natura giuridica non sono classificabili nelle altre voci.

4. Unità locale — Per unità locale s'intende l'impianto (o il corpo di impianti) situato in un dato luogo in cui viene effettuata la produzione o vendita di beni o la prestazione di servizi.

Per estensione della definizione suddetta, relativamente alle sottoindicate attività, per unità locale si intende :

— per l'*industria della pesca*, il complesso delle attrezzature e degli impianti fissi nonchè dei natanti gestiti da una stessa impresa in uno stesso comune ;

— per l'*esercizio di macchine agricole per conto terzi*, il parco di macchine agricole gestito da una stessa impresa o da un medesimo consorzio o cooperativa aziendale in uno stesso comune ;

— per le *costruzioni edilizie e installazione di impianti*, il complesso dei cantieri gestiti da una stessa impresa in uno stesso comune ;

— per il *servizio di distribuzione stradale di benzina e di metano*, il complesso dei distributori gestiti da una stessa impresa in uno stesso comune ;

— per i *trasporti e comunicazioni*, il complesso degli impianti, attrezzature e mezzi di trasporto gestiti da una stessa impresa in uno stesso comune.

Le unità locali sono distinte in :

a) *unità locali operative*, costituite dalle unità dove si attua materialmente la produzione o vendita di beni o la prestazione di servizi, cioè stabilimenti, laboratori, miniere, botteghe, negozi e simili ;

b) *unità locali amministrative*, costituite dalla sede centrale o dagli uffici direttivi, tecnici e amministrativi — nei quali vengono trattati gli affari interessanti l'impresa — semprechè tali unità siano fisicamente o funzionalmente distinte dalle unità locali operative di cui alla precedente lettera a).

5. Classificazione delle imprese e delle unità locali per attività economica — La classificazione delle imprese per ramo, classe o sottoclasse di attività economica è effettuata in base all'attività esercitata dall'impresa stessa e risultante dalla dichiarazione riportata nel questionario di censimento.

Nel caso di imprese esercitanti attività classificabili in rami, classi o sottoclassi differenti, tali imprese sono classificate nel ramo, classe o sottoclasse corrispondente all'attività prevalente precisata anch'essa di norma nel questionario.

La classificazione delle unità locali per ramo, classe, sottoclasse o categoria è stata effettuata ugualmente in base al criterio della attività unica o prevalente svolta nelle unità locali stesse, indipendentemente dalla classificazione delle relative imprese.

Pertanto la classificazione per attività economica delle imprese è indipendente da quella delle unità locali. Si ha coincidenza delle due classificazioni solo nel caso di imprese aventi una sola unità locale o di imprese aventi più unità locali esercitanti attività comprese tutte nella stessa categoria di attività economica.

6. Motori primi, generatori di energia elettrica, motori elettrici — Per motori primi (idraulici, a vapore, a combustione interna, ecc.) s'intendono quelli che utilizzano e trasformano in energia meccanica l'energia delle cascate d'acqua, del vapore, dell'olio pesante, del gas, ecc. ; per generatori di energia elettrica s'intendono quelli che trasformano in energia elettrica l'energia meccanica dei motori primi ; per motori elettrici s'intendono le macchine rotanti alimentate da energia elettrica che trasformano quest'ultima in energia meccanica per azionare macchine, attrezzi, ecc.

Tra i generatori di energia elettrica sono compresi gli alternatori dei gruppi turbo-alternatori ed esclusi i trasformatori o convertitori di qualsiasi specie.

La potenza dei motori primi è espressa in HP (un HP equivale al lavoro di 75 kilogrammetri al secondo), quella dei generatori di energia elettrica (a corrente continua o a corrente alternata) e dei motori elettrici è invece espressa in kW (un kW corrisponde a 1,360 HP).

I dati sui motori e generatori fanno riferimento sia a quelli in esercizio, sia a quelli in riserva alla data di censimento, intendendosi per questi ultimi gli impianti installati allo scopo di essere azionati solo in caso di mancato funzionamento, per qualsiasi causa, degli altri impianti. Sono esclusi invece i motori di propulsione dei mezzi di trasporto.

7. Potenza utilizzabile nelle unità locali — Tale potenza (M) è stata determinata in base alla seguente formula :

$$M = (P - G) + E$$

dove P indica la potenza complessiva dei motori primi installati, G la parte di tale potenza assorbita dai generatori, ove esistano, E la potenza dei motori elettrici installati. Di conseguenza la differenza (P — G) rappresenta la parte di potenza dei motori primi non trasformata in energia elettrica e pertanto direttamente utilizzata come energia meccanica. Nel calcolo di cui sopra si fa astrazione dalle perdite dovute alle resistenze passive (attrito, ecc.), alla trasformazione dell'energia nelle sue varie forme (meccanica, elettrica, ecc.) e al suo trasporto (potenza utilizzabile teorica). I dati sulla potenza utilizzabile sono espressi in HP ; a tal fine la potenza dei motori elettrici e dei generatori di energia elettrica, espressa, come già detto, in kW, è stata convertita in HP.

8. Addetti alle imprese e alle unità locali — Sono rappresentati dalle forze di lavoro occupate alla data del 16 ottobre 1961 nelle unità stesse, anche se provvisoriamente assenti per servizio, licenza o malattia.

Gli addetti riguardano le seguenti categorie posizionali :

— *Imprenditori, titolari, gerenti, ecc.* — Titolari dell'impresa o, nel caso di imprese individuali, della licenza di esercizio, purchè partecipino direttamente alla gestione e non si servano di un gestore o di un coadiuvante o di altra persona diversamente denominata. Nel caso di società sono la persona o le persone fisiche che risultano tali dagli atti amministrativi della società stessa (amministratore unico, consigliere delegato, ecc.).

— *Cooperatori* — Soci di cooperative di produzione e lavoro, i quali come corrispettivo dell'opera prestata non percepiscono una remunerazione regolata da contratti di lavoro, bensì un compenso proporzionato alla prestazione, nonchè una quota parte degli utili dell'impresa. In tale categoria sono compresi pertanto solo i cooperatori che assumono la figura di lavoratori in proprio. Qualora invece i cooperatori assumano la figura di lavoratori dipendenti, essi sono compresi nell'appropriata categoria di lavoratori dipendenti (operai specializzati, operai qualificati, operai comuni, ecc.).

— *Familiari coadiuvanti* — Coloro che, essendo parenti o affini di un titolare d'impresa e con esso generalmente coabitanti, prestano lavoro nell'impresa senza corrispettivo di una prefissata retribuzione contrattuale.

— *Dirigenti* — Coloro che esercitano, contro retribuzione, funzioni direttive (tecniche o amministrative) o di rappresentanza dell'impresa.

— *Impiegati* — Sono considerati impiegati :

a) di I categoria, coloro che esercitano, contro retribuzione, una funzione direttiva, ma senza il carattere di responsabilità e autonomia inerente alle funzioni di dirigente. Tale personale in genere nei contratti collettivi di lavoro è indicato come personale con mansioni direttive, o di I categoria, o di categoria A ;

b) di II categoria, coloro che esercitano, contro retribuzione, una funzione di concetto (tecnica o amministrativa). Tale personale in genere nei contratti collettivi di lavoro è indicato come personale di concetto, o di II categoria, o di categoria B ;

c) altre categorie di impiegati, coloro che esercitano, contro retribuzione, una funzione esecutiva. Tale personale in genere nei contratti collettivi di lavoro è indicato come personale esecutivo, o di III categoria, o di categoria C.

— *Categorie speciali* — Lavoratori (intermedi, ex-equiparati, ecc.) il cui rapporto di lavoro è regolato con gli accordi interconfederali del 30 marzo e del 23 maggio 1946, e del 27 ottobre 1947 e dalle particolari successive regolamentazioni dei contratti di categoria, e che godono del trattamento previsto dal R.D.L. 13 novembre 1924 n. 1825 (capotreno di laminazione, contromaestro, maestro di più forni di riscaldamento, assistente tessile, caposquadra, sollecitatore semplice, marcatempo, ecc.).

— *Operai specializzati* — Coloro che, contro retribuzione, eseguono lavorazioni, per l'esecuzione delle quali sono necessarie conoscenza specifica del mestiere, capacità tecnico-pratica ed esperienza.

— *Operai qualificati* — Coloro che, contro retribuzione, eseguono lavorazioni per la cui esecuzione è richiesta una capacità pratica acquisita mediante adeguato tirocinio.

— *Operai comuni e manovali specializzati* — Coloro che, contro retribuzione, eseguono lavorazioni che un lavoratore di media abilità riesce a compiere con soddisfacente rendimento dopo un breve periodo di addestramento.

— *Manovali comuni* — Coloro che, contro retribuzione, prestano lavoro manuale non richiedente specifiche capacità nè attitudini, rimanendo adibiti ad operazioni di pulizia, di trasporto, di carico e scarico e simili.

— *Apprendisti* — Coloro che, avendo generalmente l'età prescritta dalle vigenti norme, vengono assunti per apprendere quelle mansioni di impiegato d'ordine, operaio e simili, per le quali occorra un certo tirocinio.

— *Altro personale* — Coloro che, non essendo compresi nelle categorie precedenti, prestano, contro retribuzione, servizi di vigilanza, custodia, servizi interni, ecc.

Circa le categorie posizionali sopraelencate si precisa che esse sono state scelte in maniera tale da potersi adattare alle diverse attività economiche soggette al censimento. In tali categorie, pertanto, sono state ricondotte, attraverso una predisposta tabella di ragguaglio, le qualifiche professionali tipiche di alcuni particolari settori di attività economica, come la pesca, il commercio, i trasporti, il credito, ecc.

9. Spese per il personale nel 1960 — Riguardano le retribuzioni lorde (ivi compresi gli assegni familiari), le ritenute sulle retribuzioni a carico del personale e i contributi e spese a carico del datore di lavoro. I dati sono riportati separatamente per dirigenti e impiegati e per il restante personale dipendente (categorie speciali, operai specializzati, qualificati e comuni, manovali specializzati e comuni, apprendisti, altro personale).

Le RETRIBUZIONI LORDE comprendono le seguenti voci :

a) *salari e stipendi*, costituiti dall'ammontare dei salari e degli stipendi veri e propri, nonchè da tutti quegli emolumenti che vengono pagati con la stessa periodicità dei salari e stipendi e che rappresentano un'aggiunta fissa al salario o stipendio percepito (ad es., indennità di contingenza, interessenze, provvigioni, lavoro straordinario) ;

b) *altre erogazioni*, costituite da tutte le somme riscosse in una sola volta durante l'anno o in maniera saltuaria in aggiunta al salario o stipendio percepito (ad es., compensi per ferie, festività, gratifica natalizia) ;

c) *corresponsioni in natura*, costituite dal valore dei beni corrisposti in natura al personale quale integrazione fissa o saltuaria della retribuzione in contanti o quale pagamento dovuto in base al contratto di impiego. Il valore di tali corresponsioni è determinato in base ai prezzi di costo per le merci fornite e in base ai prezzi correnti di mercato per altre corresponsioni (alloggio, ecc.), ovvero in base alle eventuali valutazioni convenzionali stabilite nei contratti di lavoro ;

d) *assegni familiari*, costituiti dall'ammontare complessivo degli assegni familiari corrisposti a tutto il personale dipendente dal datore di lavoro per conto della cassa unica degli assegni familiari.

Le RITENUTE SULLE RETRIBUZIONI LORDE a carico del personale comprendono le seguenti voci :

a) *contributi per la previdenza sociale e gestioni collegate*, costituiti dall'ammontare complessivo delle quote trattenute sulle retribuzioni lorde per la previdenza sociale e gestioni collegate (ad es., fondo adeguamento pensioni, gestione INA-Casa, assicurazione malattia) ;

b) *ritenute erariali*, costituite dall'ammontare complessivo delle quote trattenute sulle retribuzioni lorde per le ritenute erariali.

I CONTRIBUTI E SPESE A CARICO DEL DATORE DI LAVORO comprendono le seguenti voci :

a) *contributi sociali obbligatori*, costituiti dall'ammontare complessivo delle spese sostenute dal datore di lavoro per contributi sociali obbligatori all'INPS, all'INAM, all'INAIL, all'INA-Casa, ecc. ;

b) *quote maturate nell'anno per indennità di licenziamento e simili*, costituite dall'ammontare complessivo delle sole quote maturate nell'anno ed accantonate o da accantonare dal datore di lavoro per provvedere successivamente alla corresponsione al personale di indennità di licenziamento, di liquidazione, di quiescenza e simili ;

c) *provvidenze varie al personale*, costituite dall'ammontare complessivo delle spese sostenute dal datore di lavoro per provvidenze varie al personale (ad es., spese per le mense, per le colonie marine e montane, per nidi d'infanzia), ad esclusione delle spese eventualmente sostenute per la costruzione di alloggi ed altri fabbricati destinati ad uso del personale stesso.

Avvertenze particolari alle tavole — Ai fini di una corretta interpretazione dei dati riportati nelle tavole del presente volume, si precisa quanto segue:

Nella Tav. 1 sono comprese tutte le imprese e tutte le unità locali aventi sede in uno dei comuni della provincia; in tale tavola pertanto sono comprese anche le unità locali gestite da imprese la cui sede è situata in altra provincia. Per quanto riguarda la distribuzione per ramo, classe e sottoclasse di attività economica, è da avvertire che le imprese e le unità locali risultano classificate indipendentemente le une dalle altre, sulla base della propria attività unica o prevalente.

Nella Tav. 2, mentre il numero delle imprese fa ugualmente riferimento alle imprese aventi sede in uno dei comuni della provincia, il numero delle unità locali e dei relativi addetti riguarda il complesso delle unità locali gestite dalle stesse imprese, sia che tali unità locali siano situate nella provincia sia in provincie diverse. Sono pertanto escluse da detta tavola le unità locali situate nella provincia ma gestite da imprese aventi sede in altra provincia. È da tener presente inoltre che in detta tavola la classificazione delle unità locali e dei relativi addetti fa riferimento all'attività unica o prevalente dell'impresa da cui sono gestite. Con analogo criterio, nelle Tavv. 3 e 4 gli addetti risultano classificati secondo l'attività unica o prevalente dell'impresa.

I dati riportati nelle Tavv. da 5 a 11 si riferiscono alle unità locali situate in uno dei comuni della provincia, classificate secondo l'attività unica o prevalente svolta nelle unità locali stesse.

Nella Tav. 8, con riferimento ai vari tipi di motori, le unità locali risultano ripetute tante volte quanti sono i tipi di motore in esse installati. Così, ad esempio, se una unità locale dispone sia di motori primi che di generatori essa risulta ripetuta sia tra le unità locali che hanno motori primi sia tra quelle che hanno generatori.

Per quanto riguarda i dati riportati nella Tav. 12 sono da tener presenti le avvertenze sopra riportate con riferimento alla Tav. 1.

Segni convenzionali — Nelle tavole del presente volume sono usati i seguenti segni convenzionali:

- | | |
|-------------------------|--|
| <i>Linea (—)</i> | quando il fenomeno non esiste; |
| <i>Due puntini (..)</i> | quando i dati non raggiungono la cifra significativa dell'ordine minimo considerato (ad es., un HP per la potenza dei motori). |

1. The first part of the document discusses the importance of maintaining accurate records of all transactions. It emphasizes that proper record-keeping is essential for the integrity of the financial system and for the ability to detect and prevent fraud.

2. The second part of the document outlines the specific procedures for recording transactions. It details the steps involved in the accounting cycle, from identifying the transaction to posting it to the appropriate ledger accounts. It also discusses the importance of double-entry bookkeeping and the use of T-accounts.

3. The third part of the document addresses the issue of internal controls. It explains how internal controls are designed to prevent errors and fraud, and it provides examples of common internal control procedures. It also discusses the role of the internal auditor in monitoring and evaluating the effectiveness of these controls.

4. The fourth part of the document discusses the importance of financial statements. It explains how financial statements are prepared and how they are used by various stakeholders, including investors, creditors, and management. It also discusses the role of auditors in providing assurance on the accuracy of these statements.

TAVOLE

Segue Tav. 1 — Imprese, unità locali, addetti

N classi- fica- zione	RAMI, CLASSI E SOTTOCLASSI DI ATTIVITÀ ECONOMICA	IMPRESE			UNITÀ LOCALI E ADDETTI					
		Comune capoluogo	Altri comuni	Totale	Comune capoluogo		Altri comuni		Totale	
					Unità locali	Addetti	Unità locali	Addetti	Unità locali	Addetti
3.20	Industrie della gomma elastica	6	3	9	6	42	3	10	9	52
3.21	Prod. della cellulosa per tessili, delle fibre tessili artificiali e sintetiche . .	—	1	1	—	—	1	49	1	49
3.22	Industrie della carta e della cartotecnica	2	2	4	2	64	2	22	4	86
3.23	Industrie poligrafiche ed editoriali . . .	8	10	18	9	149	10	45	19	194
3.24	Industrie foto-fono-cinematografiche . .	17	28	45	17	25	28	45	45	70
3.25	Prod. oggetti in materie plastiche . . .	—	—	—	—	—	—	—	—	—
3.26	Industrie manifatturiere varie	1	2	3	1	2	2	4	3	6
4	Costruzioni e install. di impianti . . .	50	224	274	79	1.733	311	3.883	390	5.616
4.01	Costruzioni	41	222	263	66	1.406	308	3.817	374	5.223
4.02	Installazione impianti.	9	2	11	13	327	3	66	16	393
5	Prod. e distrib. di energia elet- trica e gas, distribuzione di acqua	—	63	63	7	179	120	502	127	681
5.01	Prod. e distrib. di energia elettrica	—	30	30	4	105	58	267	62	372
5.02	Prod. e distribuzione di gas.	—	—	—	1	28	2	32	3	60
5.03	Distribuzione di acqua	—	33	33	2	46	60	203	62	249
6	COMMERCIO	1.720	5.342	7.062	1.967	4.984	5.720	10.209	7.687	15.193
6.01	Commercio all'ingrosso	116	153	269	141	803	173	471	314	1.274
6.01 A	Prodotti agricoli e alimentari.	74	84	158	85	404	92	240	177	644
6.01 B	Materie prime e ausil. non alimentari	19	63	82	24	141	74	214	98	355
6.01 C	Prodotti industriali non alimentari	23	6	29	32	258	7	17	39	275
6.02	Comm. al minuto generi alimentari . . .	945	2.692	3.637	1.023	1.694	2.863	4.567	3.886	6.261
6.03	Comm. al minuto prodotti tessili e arti- coli di vestiario e abbigliamento	232	468	700	279	952	521	1.077	800	2.029
6.04	Comm. al minuto prod. meccanici	177	502	679	234	704	564	1.023	798	1.727
6.05	Comm. al minuto generi diversi, alim. e non alimentari.	5	420	425	5	9	437	780	442	789
6.06	Commercio ambulante	62	328	390	62	82	328	426	390	508
6.07	Alberghi e pubblici esercizi	149	750	899	178	556	795	1.805	973	2.361
6.08	Attività ausiliarie del commercio. . . .	34	29	63	45	184	39	60	84	244
7	TRASPORTI E COMUNICAZIONI.	24	710	734	38	1.476	881	3.036	919	4.512
7.01	Trasporti ferrov. e tramv. extraurbani .	—	—	—	3	744	40	798	43	1.542
7.02	Trasporti extraurbani su strada	7	502	509	10	241	531	954	541	1.195
7.03	Trasporti urbani	2	102	104	2	2	106	145	108	147
7.04	Trasporti lacuali e fluviali.	—	—	—	—	—	—	—	—	—
7.05	Trasporti marittimi.	—	6	6	—	—	6	40	6	40
7.06	Trasporti aerei.	—	—	—	—	—	1	12	1	12
7.07	Attività ausiliarie dei trasporti	15	98	113	18	50	107	607	125	657
7.08	Comunicazioni	—	2	2	5	439	90	480	95	919
8	CREDITO, ASSICURAZIONE E GESTIONI FI- NANZIARIE.	14	120	134	37	534	233	572	270	1.106
8.01	Credito	4	71	75	14	442	106	313	120	755
8.02	Assicurazione	7	10	17	11	29	11	15	22	44
8.03	Gestioni finanziarie.	3	39	42	12	63	116	244	128	307
9	SERVIZI E ATTIVITÀ SOCIALI VARIE	168	591	759	183	560	622	1.113	805	1.673
9.01	Servizi per l'igiene e la pulizia	149	477	626	160	443	496	819	656	1.262
9.02	Servizi dello spettacolo	3	43	46	7	58	55	184	62	242
9.03	Servizi sanitari.	13	68	81	13	49	68	102	81	151
9.03 A	Servizi sanitari privati	13	68	81	13	49	68	102	81	151
9.04	Servizi privati per l'istruzione e la for- mazione professionale.	2	2	4	2	7	2	7	4	14
9.08	Servizi vari, non altrove classificati . .	1	1	2	1	3	1	1	2	4
	TOTALE	2.637	10.495	13.132	3.031	13.215	11.560	29.013	14.591	42.228

Segue TAV. 2 — Imprese e relative unità locali

N classi- fica- zione	RAMI, CLASSI E SOTTOCLASSI DI ATTIVITÀ ECONOMICA	IMPRESE CHE GESTISCONO UNITÀ LOCALI SITUATE								T O T A L E					
		tutte nella provincia			nella provincia e in altre					Im- prese	Unità locali				
		Im- prese	Unità locali		Im- prese	Unità locali					Im- prese	Totale		situato nella provincia	
			N	Addetti		situate nella provincia	situato in altre province		N			Addetti	N	Addetti	N
3.20	Industrie della gomma elastica	9	11	55	—	—	—	—	—	9	11	55	11	55	
3.21	Produz. della cellulosa per tessuti, delle fibre tessili artificiali e sintetiche . .	1	1	49	—	—	—	—	—	1	1	49	1	49	
3.22	Industrie della carta e della cartotecnica	4	4	86	—	—	—	—	—	4	4	86	4	86	
3.23	Industrie poligrafiche ed editoriali . . .	18	20	196	—	—	—	—	—	18	20	196	20	196	
3.24	Industrie foto-fono-cinematografiche . .	45	45	70	—	—	—	—	—	45	45	70	45	70	
3.25	Produz. oggetti in materie plastiche . .	—	—	—	—	—	—	—	—	—	—	—	—	—	
3.26	Industrie manifatturiere varie	3	3	6	—	—	—	—	—	3	3	6	3	6	
4	COSTRUZIONI E INSTALL. DI IMPIANTI . .	265	335	3.729	9	30	498	14	391	274	379	4.618	365	4.227	
4.01	Costruzioni	254	322	3.576	9	30	498	14	391	263	366	4.465	352	4.074	
4.02	Installazione impianti.	11	13	153	—	—	—	—	—	11	13	153	13	153	
5	PRODUC. E DISTRIBUZ. DI ENERGIA ELET- TRICA E GAS, DISTRIBUZIONE DI ACQUA	63	105	376	—	—	—	—	—	63	105	376	105	376	
5.01	Produz. e distribuz. di energia elettrica	30	57	184	—	—	—	—	—	30	57	184	57	184	
5.02	Produz. e distribuzione di gas	—	—	—	—	—	—	—	—	—	—	—	—	—	
5.03	Distribuzione di acqua	33	48	192	—	—	—	—	—	33	48	192	48	192	
6	COMMERCIO	7.051	7.475	14.396	11	27	190	15	74	7.062	7.517	14.660	7.502	14.586	
6.01	Commercio all'ingrosso	265	298	1.083	4	6	116	5	43	269	309	1.242	304	1.199	
6.01 A	Prodotti agricoli e alimentari	157	178	661	1	3	87	1	9	158	182	757	181	748	
6.01 B	Materie prime e ausil. non alimentari	79	87	250	3	3	29	4	34	82	94	313	90	279	
6.01 C	Prodotti industriali non alimentari . .	29	33	172	—	—	—	—	—	29	33	172	33	172	
6.02	Comm. al minuto generi alimentari . . .	3.635	3.795	6.102	2	5	12	2	3	3.637	3.802	6.117	3.800	6.114	
6.03	Comm. al minuto prodotti tessili e arti- coli di vestiario e abbigliamento . .	699	789	1.914	1	4	15	1	2	700	794	1.931	793	1.929	
6.04	Comm. al minuto prod. meccanici	677	738	1.576	2	3	19	3	7	679	744	1.602	741	1.595	
6.05	Comm. al minuto generi diversi, alim. e non alimentari.	425	440	795	—	—	—	—	—	425	440	795	440	795	
6.06	Commercio ambulante	390	390	508	—	—	—	—	—	390	390	508	390	508	
6.07	Alberghi e pubblici esercizi	899	959	2.224	—	—	—	—	—	899	959	2.224	959	2.224	
6.08	Attività ausiliarie del commercio. . . .	61	66	194	2	9	28	4	19	63	79	241	75	222	
7	TRASPORTI E COMUNICAZIONI	734	761	1.986	—	—	—	—	—	734	761	1.986	761	1.986	
7.01	Trasporti ferrov. e tramv. extraurbani .	—	—	—	—	—	—	—	—	—	—	—	—	—	
7.02	Trasporti extraurbani su strada	509	527	1.172	—	—	—	—	—	509	527	1.172	527	1.172	
7.03	Trasporti urbani	104	109	153	—	—	—	—	—	104	109	153	109	153	
7.04	Trasporti lacuali e fluviali.	—	—	—	—	—	—	—	—	—	—	—	—	—	
7.05	Trasporti marittimi.	6	6	40	—	—	—	—	—	6	6	40	6	40	
7.06	Trasporti aerei.	—	—	—	—	—	—	—	—	—	—	—	—	—	
7.07	Attività ausiliarie dei trasporti	113	117	608	—	—	—	—	—	113	117	608	117	608	
7.08	Comunicazioni	2	2	13	—	—	—	—	—	2	2	13	2	13	
8	CREDITO, ASSICURAZIONE E GESTIONI FI- NANZIARIE.	131	163	349	3	32	352	31	333	134	226	1.034	195	701	
8.01	Credito	73	81	151	2	25	334	29	320	75	135	805	106	485	
8.02	Assicurazione	17	17	35	—	—	—	—	—	17	17	35	17	35	
8.03	Gestioni finanziarie.	41	65	163	1	7	18	2	13	42	74	194	72	181	
9	SERVIZI E ATTIVITÀ SOCIALI VARIE	759	787	1.625	—	—	—	—	—	759	787	1.625	787	1.625	
9.01	Servizi per l'igiene e la pulizia	626	649	1.255	—	—	—	—	—	626	649	1.255	649	1.255	
9.02	Servizi dello spettacolo	46	51	201	—	—	—	—	—	46	51	201	51	201	
9.03	Servizi sanitari.	81	81	151	—	—	—	—	—	81	81	151	81	151	
9.03 A	Servizi sanitari privati	81	81	151	—	—	—	—	—	81	81	151	81	151	
9.04	Servizi privati per l'istruzione e la for- mazione professionale.	4	4	14	—	—	—	—	—	4	4	14	4	14	
9.08	Servizi vari, non altrove classificati . .	2	2	4	—	—	—	—	—	2	2	4	2	4	
	TOTALE	13.103	14.021	33.997	29	97	1.234	67	845	13.132	14.185	36.076	14.118	35.231	

Segue Tav. 3 — Imprese per forma

N classi- fica- zione	RAMI, CLASSI E SOTTOCLASSI DI ATTIVITÀ ECONOMICA	IMPRESE INDIVIDUALI			S o					
		Imprese	Addetti		per azioni			cooperative		
			Totale	in unità locali situate nella provincia	Imprese	Totale	in unità locali situate nella provincia	Imprese	Totale	in unità locali situate nella provincia
3.20	Industrie della gomma elastica	5	14	14	—	—	—	—	—	—
3.21	Prod. della cellulosa per tessuti, delle fibre tessili artificiali e sintetiche . .	—	—	—	1	49	49	—	—	—
3.22	Industrie della carta e della cartotecnica	2	21	21	1	44	44	—	—	—
3.23	Industrie poligrafiche ed editoriali . . .	10	34	34	—	—	—	—	—	—
3.24	Industrie foto-fono-cinematografiche . .	45	70	70	—	—	—	—	—	—
3.25	Prod. oggetti in materie plastiche . . .	—	—	—	—	—	—	—	—	—
3.26	Industrie manifatturiere varie	3	6	6	—	—	—	—	—	—
4	COSTRUZIONI E INSTALL. DI IMPIANTI . .	248	3.635	3.398	1	131	56	1	93	42
4.01	Costruzioni	239	3.512	3.275	1	131	56	1	93	42
4.02	Installazione impianti.	9	123	123	—	—	—	—	—	—
5	PRODUZ. E DISTRIBUZ. DI ENERGIA ELET- TRICA E GAS, DISTRIBUZIONE DI ACQUA	6	22	22	—	—	—	—	—	—
5.01	Prod. e distrib. di energia elettrica	6	22	22	—	—	—	—	—	—
5.02	Prod. e distribuzione di gas.	—	—	—	—	—	—	—	—	—
5.03	Distribuzione di acqua	—	—	—	—	—	—	—	—	—
6	COMMERCIO	6.719	12.880	12.850	5	95	89	8	38	38
6.01	Commercio all'ingrosso	223	680	672	3	57	51	1	2	2
6.01 A	Prodotti agricoli e alimentari.	134	413	413	—	—	—	1	2	2
6.01 B	Materie prime e ausil. non alimentari	68	193	185	2	33	27	—	—	—
6.01 C	Prodotti industriali non alimentari	21	74	74	1	24	24	—	—	—
6.02	Comm. al minuto generi alimentari . . .	3.519	5.753	5.752	1	9	9	5	30	30
6.03	Comm. al minuto prodotti tessili e arti- coli di vestiario e abbigliamento . . .	648	1.598	1.596	—	—	—	1	4	4
6.04	Comm. al minuto prod. meccanici	624	1.354	1.354	—	—	—	1	2	2
6.05	Comm. al minuto generi diversi, alim. e non alimentari.	404	745	745	—	—	—	—	—	—
6.06	Commercio ambulante	390	508	508	—	—	—	—	—	—
6.07	Alberghi e pubblici esercizi	856	2.033	2.033	1	29	29	—	—	—
6.08	Attività ausiliarie del commercio. . . .	55	209	190	—	—	—	—	—	—
7	TRASPORTI E COMUNICAZIONI.	622	1.072	1.072	2	254	254	8	336	336
7.01	Trasporti ferrov. e tramv. extraurbani .	—	—	—	—	—	—	—	—	—
7.02	Trasporti extraurbani su strada	434	703	703	2	254	254	1	10	10
7.03	Trasporti urbani	98	131	131	—	—	—	1	12	12
7.04	Trasporti lacuali e fluviali.	—	—	—	—	—	—	—	—	—
7.05	Trasporti marittimi.	3	11	11	—	—	—	1	20	20
7.06	Trasporti aerei.	—	—	—	—	—	—	—	—	—
7.07	Attività ausiliarie dei trasporti	86	216	216	—	—	—	5	294	294
7.08	Comunicazioni	1	11	11	—	—	—	—	—	—
8	CREDITO, ASSICURAZIONE E GESTIONI FI- NANZIARIE.	39	133	120	1	2	2	2	128	87
8.01	Credito	1	1	1	—	—	—	1	127	86
8.02	Assicurazione	13	24	24	1	2	2	1	1	1
8.03	Gestioni finanziarie.	25	108	95	—	—	—	—	—	—
9	SERVIZI E ATTIVITÀ SOCIALI VARIE	720	1.349	1.349	—	—	—	1	2	2
9.01	Servizi per l'igiene e la pulizia	604	1.053	1.053	—	—	—	1	2	2
9.02	Servizi dello spettacolo	35	157	157	—	—	—	—	—	—
9.03	Servizi sanitari.	77	129	129	—	—	—	—	—	—
9.03 A	Servizi sanitari privati	77	129	129	—	—	—	—	—	—
9.04	Servizi privati per l'istruzione e la for- mazione professionale.	3	9	9	—	—	—	—	—	—
9.08	Servizi vari, non altrove classificati . .	1	1	1	—	—	—	—	—	—
	TOTALE	12.026	27.120	26.803	16	758	677	67	1.275	1.183

giuridica e relativi addetti

C I E T À			E N T I P U B B L I C I E A L T R E F O R M E						T O T A L E			N classi- fica- zione			
in accomandita			a responsabilità limitata			altre									
Imprese	Addetti		Imprese	Addetti		Imprese	Addetti		Imprese	Addetti					
	Totale	in unità locali situate nella provincia		Totale	in unità locali situate nella provincia		Totale	in unità locali situate nella provincia		Totale	in unità locali situate nella provincia				
—	—	—	—	—	—	4	41	41	—	—	—	9	55	55	3.20
—	—	—	—	—	—	—	—	—	—	—	—	1	49	49	3.21
—	—	—	1	21	21	—	—	—	—	—	—	4	86	86	3.22
—	—	—	1	55	55	7	107	107	—	—	—	18	196	196	3.23
—	—	—	—	—	—	—	—	—	—	—	—	45	70	70	3.24
—	—	—	—	—	—	—	—	—	—	—	—	—	—	—	3.25
—	—	—	—	—	—	—	—	—	—	—	—	3	6	6	3.26
1	21	21	4	165	165	19	573	545	—	—	—	274	4.618	4.227	4
1	21	21	3	138	138	18	570	542	—	—	—	263	4.465	4.074	4.01
—	—	—	1	27	27	1	3	3	—	—	—	11	153	153	4.02
—	—	—	—	—	—	4	17	17	53	337	337	63	376	376	5
—	—	—	—	—	—	4	17	17	20	145	145	30	184	184	5.01
—	—	—	—	—	—	—	—	—	—	—	—	—	—	—	5.02
—	—	—	—	—	—	—	—	—	33	192	192	33	192	192	5.03
2	14	14	7	47	47	319	1.488	1.459	2	98	89	7.062	14.660	14.586	6
—	—	—	3	39	39	38	368	348	1	96	87	269	1.242	1.199	6.01
—	—	—	1	16	16	21	230	230	1	96	87	158	757	748	6.01 A
—	—	—	1	21	21	11	66	46	—	—	—	82	313	279	6.01 B
—	—	—	1	2	2	6	72	72	—	—	—	29	172	172	6.01 C
—	—	—	—	—	—	112	325	323	—	—	—	3.637	6.117	6.114	6.02
—	—	—	1	2	2	49	325	325	1	2	2	700	1.931	1.929	6.03
1	3	3	2	4	4	51	239	232	—	—	—	679	1.602	1.595	6.04
—	—	—	—	—	—	21	50	50	—	—	—	425	795	795	6.05
—	—	—	—	—	—	—	—	—	—	—	—	390	508	508	6.06
1	11	11	1	2	2	40	149	149	—	—	—	899	2.224	2.224	6.07
—	—	—	—	—	—	8	32	32	—	—	—	63	241	222	6.08
—	—	—	1	4	4	101	320	320	—	—	—	734	1.986	1.986	7
—	—	—	—	—	—	—	—	—	—	—	—	—	—	—	7.01
—	—	—	—	—	—	72	205	205	—	—	—	509	1.172	1.172	7.02
—	—	—	—	—	—	5	10	10	—	—	—	104	153	153	7.03
—	—	—	—	—	—	—	—	—	—	—	—	—	—	—	7.04
—	—	—	—	—	—	2	9	9	—	—	—	6	40	40	7.05
—	—	—	—	—	—	—	—	—	—	—	—	—	—	—	7.06
—	—	—	1	4	4	21	94	94	—	—	—	113	608	608	7.07
—	—	—	—	—	—	1	2	2	—	—	—	2	13	13	7.08
—	—	—	—	—	—	8	56	56	84	715	436	134	1.034	701	8
—	—	—	—	—	—	—	—	—	73	677	398	75	805	485	8.01
—	—	—	—	—	—	2	8	8	—	—	—	17	35	35	8.02
—	—	—	—	—	—	6	48	48	11	38	38	42	194	181	8.03
—	—	—	—	—	—	32	105	105	6	169	169	759	1.625	1.625	9
—	—	—	—	—	—	19	51	51	2	149	149	626	1.255	1.255	9.01
—	—	—	—	—	—	10	43	43	1	1	1	46	201	201	9.02
—	—	—	—	—	—	2	8	8	2	14	14	81	151	151	9.03
—	—	—	—	—	—	2	8	8	2	14	14	81	151	151	9.03 A
—	—	—	—	—	—	—	—	—	1	5	5	4	14	14	9.04
—	—	—	—	—	—	1	3	3	—	—	—	2	4	4	9.08
5	57	57	27	507	507	844	5.010	4.943	147	1.349	1.061	13.132	36.076	35.231	

per numero di addetti

T A L E

CON ADDETTI																	T O T A L E					N classi- fica- zione		
51-100			101-250			251-500			* 501-1000			1001-2000			oltre 2000			Imprese in totale			Artigiane			
Im- pre- se	Addetti		Im- pre- se	Addetti		Im- pre- se	Addetti		Im- pre- se	Addetti		Im- pre- se	Addetti		Im- pre- se	Addetti		Im- pre- se	To- tale	in unità locali situa- te nella pro- vincia	Im- pre- se		Ad- detti	
	To- tale	in unità locali situa- te nella pro- vincia		To- tale	in unità locali situa- te nella pro- vincia		To- tale	in unità locali situa- te nella pro- vincia		To- tale	in unità locali situa- te nella pro- vincia		To- tale	in unità locali situa- te nella pro- vincia		To- tale	in unità locali situa- te nella pro- vincia							To- tale
—	—	—	—	—	—	—	—	—	—	—	—	—	—	—	—	—	—	—	9	55	55	5	18	3.20
—	—	—	—	—	—	—	—	—	—	—	—	—	—	—	—	—	—	—	1	49	49	—	—	3.21
—	—	—	—	—	—	—	—	—	—	—	—	—	—	—	—	—	—	—	4	86	86	—	—	3.22
1	55	55	—	—	—	—	—	—	—	—	—	—	—	—	—	—	—	—	18	196	196	13	53	3.23
—	—	—	—	—	—	—	—	—	—	—	—	—	—	—	—	—	—	—	45	70	70	43	64	3.24
—	—	—	—	—	—	—	—	—	—	—	—	—	—	—	—	—	—	—	—	—	—	—	—	3.25
—	—	—	—	—	—	—	—	—	—	—	—	—	—	—	—	—	—	—	3	6	6	3	6	3.26
11	870	782	13	1.864	1.603	—	—	—	—	—	—	—	—	—	—	—	—	—	274	4.618	4.227	171	451	4
11	870	782	13	1.864	1.603	—	—	—	—	—	—	—	—	—	—	—	—	—	263	4.465	4.074	168	446	4.01
—	—	—	—	—	—	—	—	—	—	—	—	—	—	—	—	—	—	—	11	153	153	3	5	4.02
2	152	152	—	—	—	—	—	—	—	—	—	—	—	—	—	—	—	—	63	376	376	—	—	5
1	53	53	—	—	—	—	—	—	—	—	—	—	—	—	—	—	—	—	30	184	184	—	—	5.01
—	—	—	—	—	—	—	—	—	—	—	—	—	—	—	—	—	—	—	—	—	—	—	—	5.02
1	99	99	—	—	—	—	—	—	—	—	—	—	—	—	—	—	—	—	33	192	192	—	—	5.03
4	277	268	—	—	—	—	—	—	—	—	—	—	—	—	—	—	—	—	7.062	14.660	14.586	—	—	6
2	148	139	—	—	—	—	—	—	—	—	—	—	—	—	—	—	—	—	269	1.242	1.199	—	—	6.01
2	148	139	—	—	—	—	—	—	—	—	—	—	—	—	—	—	—	—	158	757	748	—	—	6.01 A
—	—	—	—	—	—	—	—	—	—	—	—	—	—	—	—	—	—	—	82	313	279	—	—	6.01 B
—	—	—	—	—	—	—	—	—	—	—	—	—	—	—	—	—	—	—	29	172	172	—	—	6.01 C
1	60	60	—	—	—	—	—	—	—	—	—	—	—	—	—	—	—	—	3.637	6.117	6.114	—	—	6.02
1	69	69	—	—	—	—	—	—	—	—	—	—	—	—	—	—	—	—	700	1.931	1.929	—	—	6.03
—	—	—	—	—	—	—	—	—	—	—	—	—	—	—	—	—	—	—	679	1.602	1.595	—	—	6.04
—	—	—	—	—	—	—	—	—	—	—	—	—	—	—	—	—	—	—	425	795	795	—	—	6.05
—	—	—	—	—	—	—	—	—	—	—	—	—	—	—	—	—	—	—	390	508	508	—	—	6.06
—	—	—	—	—	—	—	—	—	—	—	—	—	—	—	—	—	—	—	899	2.224	2.224	—	—	6.07
—	—	—	—	—	—	—	—	—	—	—	—	—	—	—	—	—	—	—	63	241	222	—	—	6.08
—	—	—	2	477	477	—	—	—	—	—	—	—	—	—	—	—	—	—	734	1.986	1.986	623	932	7
—	—	—	—	—	—	—	—	—	—	—	—	—	—	—	—	—	—	—	—	—	—	—	—	7.01
—	—	—	1	240	240	—	—	—	—	—	—	—	—	—	—	—	—	—	509	1.172	1.172	467	732	7.02
—	—	—	—	—	—	—	—	—	—	—	—	—	—	—	—	—	—	—	104	153	153	96	115	7.03
—	—	—	—	—	—	—	—	—	—	—	—	—	—	—	—	—	—	—	—	—	—	—	—	7.04
—	—	—	—	—	—	—	—	—	—	—	—	—	—	—	—	—	—	—	6	40	40	—	—	7.05
—	—	—	—	—	—	—	—	—	—	—	—	—	—	—	—	—	—	—	—	—	—	—	—	7.06
—	—	—	1	237	237	—	—	—	—	—	—	—	—	—	—	—	—	—	113	608	608	60	85	7.07
—	—	—	—	—	—	—	—	—	—	—	—	—	—	—	—	—	—	—	2	13	13	—	—	7.08
—	—	—	1	127	86	—	—	—	1	527	248	—	—	—	—	—	—	—	134	1.034	701	—	—	8
—	—	—	1	127	86	—	—	—	1	527	248	—	—	—	—	—	—	—	75	805	485	—	—	8.01
—	—	—	—	—	—	—	—	—	—	—	—	—	—	—	—	—	—	—	17	35	35	—	—	8.02
—	—	—	—	—	—	—	—	—	—	—	—	—	—	—	—	—	—	—	42	194	181	—	—	8.03
—	—	—	1	146	146	—	—	—	—	—	—	—	—	—	—	—	—	—	759	1.625	1.625	600	1.046	9
—	—	—	1	146	146	—	—	—	—	—	—	—	—	—	—	—	—	—	626	1.255	1.255	600	1.046	9.01
—	—	—	—	—	—	—	—	—	—	—	—	—	—	—	—	—	—	—	46	201	201	—	—	9.02
—	—	—	—	—	—	—	—	—	—	—	—	—	—	—	—	—	—	—	81	151	151	—	—	9.03
—	—	—	—	—	—	—	—	—	—	—	—	—	—	—	—	—	—	—	81	151	151	—	—	9.03 A
—	—	—	—	—	—	—	—	—	—	—	—	—	—	—	—	—	—	—	4	14	14	—	—	9.04
—	—	—	—	—	—	—	—	—	—	—	—	—	—	—	—	—	—	—	2	4	4	—	—	9.08
25	1.833	1.736	21	3.240	2.932	—	—	—	1	527	248	—	—	—	—	—	—	—	13.132	36.076	35.231	5.106	9.589	
—	—	—	—	—	—	—	—	—	—	—	—	—	—	—	—	—	—	—	5.106	9.589	—	—	—	

N classi- fica- zione	RAMI, CLASSI E SOTTOCLASSI DI ATTIVITÀ ECONOMICA	I M P R E S E																
		1		2			3-5			6-10			11-20			21-50		
		Im- prese	Ad- detti	Im- prese	Addetti		Im- prese	Addetti		Im- prese	Addetti		Im- prese	Addetti		Im- prese	Addetti	
					To- tale	in unità locali situa- te nella pro- vincia		To- tale	in unità locali situa- te nella pro- vincia		To- tale	in unità locali situa- te nella pro- vincia		To- tale	in unità locali situa- te nella pro- vincia		To- tale	in unità locali situa- te nella pro- vincia
3.20	Industrie della gomma elastica	2	2	1	2	2	1	3	3	1	7	7	—	—	—	—	—	—
3.21	Produz. della cellulosa per tessuti, delle fibre tessili artificiali e sintetiche	—	—	—	—	—	—	—	—	—	—	—	—	—	—	—	—	—
3.22	Industrie della carta e della cartotecnica	1	1	—	—	—	—	—	—	—	—	—	1	20	20	—	—	—
3.23	Industrie poligrafiche ed editoriali	3	3	1	2	2	5	19	19	1	10	10	—	—	—	—	—	—
3.24	Industrie foto-fono-cinematografiche	26	26	14	28	28	5	16	16	—	—	—	—	—	—	—	—	—
3.25	Produz. oggetti in materie plastiche	—	—	—	—	—	—	—	—	—	—	—	—	—	—	—	—	—
3.26	Industrie manifatturiere varie	1	1	1	2	2	1	3	3	—	—	—	—	—	—	—	—	—
4	COSTRUZIONI E INSTALL. DI IMPIANTI	76	76	27	54	54	51	184	184	33	271	271	21	319	319	21	674	640
4.01	Costruzioni	74	74	27	54	54	50	180	180	30	246	246	21	319	319	18	582	548
4.02	Installazione impianti.	2	2	—	—	—	1	4	4	3	25	25	—	—	—	3	92	92
5	PRODUZ. E DISTRIBUZ. DI ENERGIA ELET- TRICA E GAS, DISTRIBUZIONE DI ACQUA	—	—	2	4	4	3	11	11	1	7	7	—	—	—	—	—	—
5.01	Produz. e distribuz. di energia elettrica	—	—	2	4	4	3	11	11	1	7	7	—	—	—	—	—	—
5.02	Produz. e distribuzione di gas.	—	—	—	—	—	—	—	—	—	—	—	—	—	—	—	—	—
5.03	Distribuzione di acqua	—	—	—	—	—	—	—	—	—	—	—	—	—	—	—	—	—
6	COMMERCIO	3.194	3.194	2.465	4.930	4.930	898	3.073	3.072	112	789	789	41	567	551	7	215	202
6.01	Commercio all'ingrosso	101	101	56	112	112	41	153	153	13	95	95	10	135	127	1	32	32
6.01 A	Prodotti agricoli e alimentari.	59	59	35	70	70	26	99	99	7	54	54	6	79	79	—	—	—
6.01 B	Materie prime e ausil. non alimentari	35	35	15	30	30	12	44	44	3	23	23	2	29	21	1	32	32
6.01 C	Prodotti industriali non alimentari	7	7	6	12	12	3	10	10	3	18	18	2	27	27	—	—	—
6.02	Comm. al minuto generi alimentari	1.870	1.870	1.321	2.642	2.642	305	1.000	999	18	127	127	4	54	54	—	—	—
6.03	Comm. al minuto prodotti tessili e arti- coli di vestiario e abbigliamento	224	224	238	476	476	150	525	525	25	171	171	8	108	106	3	94	94
6.04	Comm. al minuto prodotti meccanici	285	285	196	392	392	113	403	403	23	163	163	6	81	81	1	30	30
6.05	Comm. al minuto generi diversi, alim. e non alimentari.	138	138	215	430	430	50	158	158	—	—	—	1	19	19	—	—	—
6.06	Commercio ambulante	296	296	80	160	160	13	41	41	—	—	—	1	11	11	—	—	—
6.07	Alberghi e pubblici esercizi	254	254	349	698	698	215	751	751	29	204	204	9	126	126	—	—	—
6.08	Attività ausiliarie del commercio.	26	26	10	20	20	11	42	42	4	29	29	2	33	27	2	59	46
7	TRASPORTI E COMUNICAZIONI.	450	450	95	190	190	56	208	208	14	103	103	6	77	77	1	44	44
7.01	Trasporti ferrov. e tramv. extraurbani	—	—	—	—	—	—	—	—	—	—	—	—	—	—	—	—	—
7.02	Trasporti extraurbani su strada	313	313	73	146	146	37	136	136	7	54	54	4	54	54	—	—	—
7.03	Trasporti urbani	83	83	10	20	20	2	8	8	3	20	20	—	—	—	—	—	—
7.04	Trasporti lacuali e fluviali.	—	—	—	—	—	—	—	—	—	—	—	—	—	—	—	—	—
7.05	Trasporti marittimi.	1	1	—	—	—	1	3	3	1	7	7	—	—	—	—	—	—
7.06	Trasporti aerei.	—	—	—	—	—	—	—	—	—	—	—	—	—	—	—	—	—
7.07	Attività ausiliarie dei trasporti	53	53	12	24	24	16	61	61	3	22	22	1	12	12	1	44	44
7.08	Comunicazioni	—	—	—	—	—	—	—	—	—	—	—	1	11	11	—	—	—
8	CREDITO, ASSICURAZ. E GESTIONI FINANZ.	12	12	10	20	20	14	57	57	2	13	13	—	—	—	1	31	18
8.01	Credito	1	1	—	—	—	—	—	—	—	—	—	—	—	—	—	—	—
8.02	Assicurazione	7	7	4	8	8	2	9	9	—	—	—	—	—	—	—	—	—
8.03	Gestioni finanziarie.	4	4	6	12	12	12	48	48	2	13	13	—	—	—	1	31	18
9	SERVIZI E ATTIVITÀ SOCIALI VARIE	371	371	231	462	462	103	363	363	13	100	100	1	17	17	1	36	36
9.01	Servizi per l'igiene e la pulizia	319	319	196	392	392	81	275	275	8	67	67	—	—	—	—	—	—
9.02	Servizi dello spettacolo	7	7	10	20	20	11	44	44	5	33	33	1	17	17	1	36	36
9.03	Servizi sanitari.	44	44	23	46	46	10	39	39	—	—	—	—	—	—	—	—	—
9.03 A	Servizi sanitari privati	44	44	23	46	46	10	39	39	—	—	—	—	—	—	—	—	—
9.04	Servizi privati per l'istruzione e la for- mazione professionale.	—	—	2	4	4	1	5	5	—	—	—	—	—	—	—	—	—
9.08	Servizi vari, non altrove classificati	1	1	—	—	—	—	—	—	—	—	—	—	—	—	—	—	—
	TOTALE	6.196	6.196	3.618	7.236	7.236	1.727	6.052	6.051	319	2.329	2.329	93	1.344	1.328	50	1.638	1.541

per numero di addetti

INDIVIDUALI

CON ADDETTI

CON ADDETTI																	TOTALE			N classi- fica- zione	
51-100			101-250			251-500			501-1000			1001-2000			oltre 2000			Addetti			
Im- prese	Addetti		Im- prese	Addetti		Im- prese	Addetti		Im- prese	Addetti		Im- prese	Addetti		Im- prese	Addetti		Im- prese	Addetti		
	To- tale	in unità locali situa- te nella pro- vincia		To- tale	in unità locali situa- te nella pro- vincia		To- tale	in unità locali situa- te nella pro- vincia		To- tale	in unità locali situa- te nella pro- vincia		To- tale	in unità locali situa- te nella pro- vincia		To- tale	in unità locali situa- te nella pro- vincia		To- tale	in unità locali situa- te nella pro- vincia	To- tale
—	—	—	—	—	—	—	—	—	—	—	—	—	—	—	—	—	—	5	14	14	3.20
—	—	—	—	—	—	—	—	—	—	—	—	—	—	—	—	—	—	—	—	—	3.21
—	—	—	—	—	—	—	—	—	—	—	—	—	—	—	—	—	—	2	21	21	3.22
—	—	—	—	—	—	—	—	—	—	—	—	—	—	—	—	—	—	10	34	34	3.23
—	—	—	—	—	—	—	—	—	—	—	—	—	—	—	—	—	—	45	70	70	3.24
—	—	—	—	—	—	—	—	—	—	—	—	—	—	—	—	—	—	—	—	—	3.25
—	—	—	—	—	—	—	—	—	—	—	—	—	—	—	—	—	—	3	6	6	3.26
10	777	740	9	1.280	1.114	—	—	—	—	—	—	—	—	—	—	—	248	3.635	3.398	4	
10	777	740	9	1.280	1.114	—	—	—	—	—	—	—	—	—	—	—	239	3.512	3.275	4.01	
—	—	—	—	—	—	—	—	—	—	—	—	—	—	—	—	—	9	123	123	4.02	
—	—	—	—	—	—	—	—	—	—	—	—	—	—	—	—	—	—	6	22	22	5
—	—	—	—	—	—	—	—	—	—	—	—	—	—	—	—	—	—	6	22	22	5.01
—	—	—	—	—	—	—	—	—	—	—	—	—	—	—	—	—	—	—	—	—	5.02
—	—	—	—	—	—	—	—	—	—	—	—	—	—	—	—	—	—	—	—	—	5.03
2	112	112	—	—	—	—	—	—	—	—	—	—	—	—	—	—	6.719	12.880	12.850	6	
1	52	52	—	—	—	—	—	—	—	—	—	—	—	—	—	—	223	680	672	6.01	
1	52	52	—	—	—	—	—	—	—	—	—	—	—	—	—	—	134	413	413	6.01 A	
—	—	—	—	—	—	—	—	—	—	—	—	—	—	—	—	—	68	193	185	6.01 B	
—	—	—	—	—	—	—	—	—	—	—	—	—	—	—	—	—	21	74	74	6.01 C	
1	60	60	—	—	—	—	—	—	—	—	—	—	—	—	—	—	3.519	5.753	5.752	6.02	
—	—	—	—	—	—	—	—	—	—	—	—	—	—	—	—	—	—	648	1.598	1.596	6.03
—	—	—	—	—	—	—	—	—	—	—	—	—	—	—	—	—	—	624	1.354	1.354	6.04
—	—	—	—	—	—	—	—	—	—	—	—	—	—	—	—	—	—	404	745	745	6.05
—	—	—	—	—	—	—	—	—	—	—	—	—	—	—	—	—	—	390	508	508	6.06
—	—	—	—	—	—	—	—	—	—	—	—	—	—	—	—	—	—	856	2.033	2.033	6.07
—	—	—	—	—	—	—	—	—	—	—	—	—	—	—	—	—	—	55	209	190	6.08
—	—	—	—	—	—	—	—	—	—	—	—	—	—	—	—	—	—	622	1.072	1.072	7
—	—	—	—	—	—	—	—	—	—	—	—	—	—	—	—	—	—	—	—	—	7.01
—	—	—	—	—	—	—	—	—	—	—	—	—	—	—	—	—	—	434	703	703	7.02
—	—	—	—	—	—	—	—	—	—	—	—	—	—	—	—	—	—	98	131	131	7.03
—	—	—	—	—	—	—	—	—	—	—	—	—	—	—	—	—	—	—	—	—	7.04
—	—	—	—	—	—	—	—	—	—	—	—	—	—	—	—	—	—	3	11	11	7.05
—	—	—	—	—	—	—	—	—	—	—	—	—	—	—	—	—	—	—	—	—	7.06
—	—	—	—	—	—	—	—	—	—	—	—	—	—	—	—	—	—	86	216	216	7.07
—	—	—	—	—	—	—	—	—	—	—	—	—	—	—	—	—	—	1	11	11	7.08
—	—	—	—	—	—	—	—	—	—	—	—	—	—	—	—	—	—	39	133	120	8
—	—	—	—	—	—	—	—	—	—	—	—	—	—	—	—	—	—	1	1	1	8.01
—	—	—	—	—	—	—	—	—	—	—	—	—	—	—	—	—	—	13	24	24	8.02
—	—	—	—	—	—	—	—	—	—	—	—	—	—	—	—	—	—	25	108	95	8.03
—	—	—	—	—	—	—	—	—	—	—	—	—	—	—	—	—	—	720	1.349	1.349	9
—	—	—	—	—	—	—	—	—	—	—	—	—	—	—	—	—	—	604	1.053	1.053	9.01
—	—	—	—	—	—	—	—	—	—	—	—	—	—	—	—	—	—	35	157	157	9.02
—	—	—	—	—	—	—	—	—	—	—	—	—	—	—	—	—	—	77	129	129	9.03
—	—	—	—	—	—	—	—	—	—	—	—	—	—	—	—	—	—	77	129	129	9.03 A
—	—	—	—	—	—	—	—	—	—	—	—	—	—	—	—	—	—	3	9	9	9.04
—	—	—	—	—	—	—	—	—	—	—	—	—	—	—	—	—	—	1	1	1	9.08
14	1.045	1.008	9	1.280	1.114	—	—	—	—	—	—	—	—	—	—	—	12.026	27.120	26.803		

Segue Tav. 4 — Imprese
C — SOCIETÀ

N classi- fica- zione	RAMI, CLASSI E SOTTOCLASSI DI ATTIVITÀ ECONOMICA	I M P R E S E																
		1		2			3-5			6-10			11-20			21-50		
		Im- prese	Ad- detti	Im- prese	Addetti		Im- prese	Addetti		Im- prese	Addetti		Im- prese	Addetti		Im- prese	Addetti	
					To- tale	in unità locali situa- te nella pro- vincia		To- tale	in unità locali situa- te nella pro- vincia		To- tale	in unità locali situa- te nella pro- vincia		To- tale	in unità locali situa- te nella pro- vincia		To- tale	in unità locali situa- te nella pro- vincia
3.20	Industrie della gomma elastica	—	—	—	—	—	—	—	2	12	12	2	29	29	—	—	—	
3.21	Produz. della cellulosa per tessuti, delle fibre tessili artificiali e sintetiche . . .	—	—	—	—	—	—	—	—	—	—	—	—	—	1	49	49	
3.22	Industrie della carta e della cartotecnica	—	—	—	—	—	—	—	—	—	—	—	—	—	2	65	65	
3.23	Industrie poligrafiche ed editoriali . . .	—	—	—	—	2	6	6	2	16	16	1	11	11	2	74	74	
3.24	Industrie foto-fono-cinematografiche . .	—	—	—	—	—	—	—	—	—	—	—	—	—	—	—	—	
3.25	Produz. oggetti in materie plastiche . .	—	—	—	—	—	—	—	—	—	—	—	—	—	—	—	—	
3.26	Industrie manifatturiere varie	—	—	—	—	—	—	—	—	—	—	—	—	—	—	—	—	
4	COSTRUZIONI E INSTALL. DI IMPIANTI .	1	1	3	6	6	6	22	22	1	10	10	3	48	48	7	219	211
4.01	Costruzioni	1	1	3	6	6	5	19	19	1	10	10	3	48	48	6	192	184
4.02	Installazione impianti.	—	—	—	—	—	1	3	3	—	—	—	—	—	1	27	27	
5	PRODUZ. E DISTRIBUZ. DI ENERGIA ELET- TRICA E GAS, DISTRIBUZIONE DI ACQUA	1	1	20	40	40	27	100	100	6	43	43	1	18	18	—	—	—
5.01	Produz. e distribuz. di energia elettrica	—	—	4	8	8	14	54	54	4	29	29	1	18	18	—	—	—
5.02	Produz. e distribuzione di gas.	—	—	—	—	—	—	—	—	—	—	—	—	—	—	—	—	
5.03	Distribuzione di acqua	1	1	16	32	32	13	46	46	2	14	14	—	—	—	—	—	
6	COMMERCIO	21	21	141	282	282	109	386	386	37	277	270	21	315	307	12	334	314
6.01	Commercio all'ingrosso	1	1	9	18	18	13	49	49	7	53	53	6	99	93	9	246	226
6.01 A	Prodotti agricoli e alimentari.	1	1	4	8	8	6	22	22	4	31	31	4	66	66	4	120	120
6.01 B	Materie prime e ausil. non alimentari	—	—	2	4	4	7	27	27	1	7	7	2	33	27	2	49	29
6.01 C	Prodotti industriali non alimentari .	—	—	3	6	6	—	—	—	2	15	15	—	—	—	3	77	77
6.02	Comm. al minuto generi alimentari . .	12	12	62	124	124	31	108	108	9	65	63	4	55	55	—	—	—
6.03	Comm. al minuto prodotti tessili e arti- coli di vestiario e abbigliamento . . .	2	2	19	38	38	18	64	64	7	59	59	3	42	42	2	59	59
6.04	Comm. al minuto prodotti meccanici .	1	1	18	36	36	23	80	80	9	67	62	4	64	62	—	—	—
6.05	Comm. al minuto generi diversi, alim. e non alimentari.	1	1	13	26	26	7	23	23	—	—	—	—	—	—	—	—	
6.06	Commercio ambulante	—	—	—	—	—	—	—	—	—	—	—	—	—	—	—	—	
6.07	Alberghi e pubblici esercizi	3	3	17	34	34	14	49	49	5	33	33	3	43	43	1	29	29
6.08	Attività ausiliarie del commercio. . . .	1	1	3	6	6	3	13	13	—	—	—	1	12	12	—	—	—
7	TRASPORTI E COMUNICAZIONI.	7	7	54	108	108	32	117	117	8	65	65	9	140	140	—	—	—
7.01	Trasporti ferrov. e tramv. extraurbani .	—	—	—	—	—	—	—	—	—	—	—	—	—	—	—	—	
7.02	Trasporti extraurbani su strada	6	6	44	88	88	17	60	60	4	34	34	3	41	41	—	—	—
7.03	Trasporti urbani.	—	—	5	10	10	—	—	—	—	—	—	1	12	12	—	—	—
7.04	Trasporti lacuali e fluviali.	—	—	—	—	—	—	—	—	—	—	—	—	—	—	—	—	
7.05	Trasporti marittimi.	—	—	1	2	2	—	—	—	1	7	7	1	20	20	—	—	—
7.06	Trasporti aerei.	—	—	—	—	—	—	—	—	—	—	—	—	—	—	—	—	
7.07	Attività ausiliarie dei trasporti	1	1	3	6	6	15	57	57	3	24	24	4	67	67	—	—	—
7.08	Comunicazioni	—	—	1	2	2	—	—	—	—	—	—	—	—	—	—	—	
8	CREDITO, ASSICURAZ. E GESTIONI FINANZ.	3	3	68	136	136	19	68	68	1	6	6	2	34	34	—	—	—
8.01	Credito	2	2	63	126	126	7	22	22	—	—	—	—	—	—	—	—	
8.02	Assicurazione	1	1	1	2	2	2	8	8	—	—	—	—	—	—	—	—	
8.03	Gestioni finanziarie.	—	—	4	8	8	10	38	38	1	6	6	2	34	34	—	—	—
9	SERVIZI E ATTIVITÀ SOCIALI VARIE . .	3	3	10	20	20	22	83	83	2	13	13	1	11	11	—	—	—
9.01	Servizi per l'igiene e la pulizia	2	2	8	16	16	11	38	38	—	—	—	—	—	—	—	—	—
9.02	Servizi dello spettacolo	1	1	2	4	4	6	26	26	2	13	13	—	—	—	—	—	—
9.03	Servizi sanitari.	—	—	—	—	—	3	11	11	—	—	—	1	11	11	—	—	—
9.03 A	Servizi sanitari privati	—	—	—	—	—	3	11	11	—	—	—	1	11	11	—	—	—
9.04	Servizi privati per l'istruzione e la for- mazione professionale.	—	—	—	—	—	1	5	5	—	—	—	—	—	—	—	—	
9.08	Servizi vari, non altrove classificati . .	—	—	—	—	—	1	3	3	—	—	—	—	—	—	—	—	
	TOTALE	51	51	430	860	860	358	1.301	1.300	121	916	906	77	1.139	1.131	45	1.414	1.386

per numero di addetti

ED ENTI

CON ADDETTI

CON ADDETTI																	TOTALE			N classi- fica- zione	
51-100			101-250			251-500			501-1000			1001-2000			oltre 2000			Addetti			
Im- prese	Addetti		Im- prese	Addetti		Im- prese	Addetti		Im- prese	Addetti		Im- prese	Addetti		Im- prese	Addetti		Im- prese	Addetti		
	To- tale	in unità locali situa- te nella pro- vincia		To- tale	in unità locali situa- te nella pro- vincia		To- tale	in unità locali situa- te nella pro- vincia		To- tale	in unità locali situa- te nella pro- vincia		To- tale	in unità locali situa- te nella pro- vincia		To- tale	in unità locali situa- te nella pro- vincia		To- tale	in unità locali situa- te nella pro- vincia	To- tale
—	—	—	—	—	—	—	—	—	—	—	—	—	—	—	—	—	—	4	41	41	3.20
—	—	—	—	—	—	—	—	—	—	—	—	—	—	—	—	—	—	1	49	49	3.21
—	—	—	—	—	—	—	—	—	—	—	—	—	—	—	—	—	—	2	65	65	3.22
1	55	55	—	—	—	—	—	—	—	—	—	—	—	—	—	—	—	8	162	162	3.23
—	—	—	—	—	—	—	—	—	—	—	—	—	—	—	—	—	—	—	—	—	3.24
—	—	—	—	—	—	—	—	—	—	—	—	—	—	—	—	—	—	—	—	—	3.25
—	—	—	—	—	—	—	—	—	—	—	—	—	—	—	—	—	—	—	—	—	3.26
1	93	42	4	584	489	—	—	—	—	—	—	—	—	—	—	—	—	26	983	829	4
1	93	42	4	584	489	—	—	—	—	—	—	—	—	—	—	—	—	24	953	799	4.01
—	—	—	—	—	—	—	—	—	—	—	—	—	—	—	—	—	—	2	30	30	4.02
2	152	152	—	—	—	—	—	—	—	—	—	—	—	—	—	—	—	57	354	354	5
1	53	53	—	—	—	—	—	—	—	—	—	—	—	—	—	—	—	24	162	162	5.01
—	—	—	—	—	—	—	—	—	—	—	—	—	—	—	—	—	—	—	—	—	5.02
1	99	99	—	—	—	—	—	—	—	—	—	—	—	—	—	—	—	33	192	192	5.03
2	165	156	—	—	—	—	—	—	—	—	—	—	—	—	—	—	—	343	1.780	1.736	6
1	96	87	—	—	—	—	—	—	—	—	—	—	—	—	—	—	—	46	562	527	6.01
I	96	87	—	—	—	—	—	—	—	—	—	—	—	—	—	—	—	24	344	335	6.01 A
—	—	—	—	—	—	—	—	—	—	—	—	—	—	—	—	—	—	14	120	94	6.01 B
—	—	—	—	—	—	—	—	—	—	—	—	—	—	—	—	—	—	8	98	98	6.01 C
—	—	—	—	—	—	—	—	—	—	—	—	—	—	—	—	—	—	118	364	362	6.02
1	69	69	—	—	—	—	—	—	—	—	—	—	—	—	—	—	—	52	333	333	6.03
—	—	—	—	—	—	—	—	—	—	—	—	—	—	—	—	—	—	55	248	241	6.04
—	—	—	—	—	—	—	—	—	—	—	—	—	—	—	—	—	—	21	50	50	6.05
—	—	—	—	—	—	—	—	—	—	—	—	—	—	—	—	—	—	—	—	—	6.06
—	—	—	—	—	—	—	—	—	—	—	—	—	—	—	—	—	—	43	191	191	6.07
—	—	—	—	—	—	—	—	—	—	—	—	—	—	—	—	—	—	8	32	32	6.08
—	—	—	2	477	477	—	—	—	—	—	—	—	—	—	—	—	—	112	914	914	7
—	—	—	—	—	—	—	—	—	—	—	—	—	—	—	—	—	—	—	—	—	7.01
—	—	—	1	240	240	—	—	—	—	—	—	—	—	—	—	—	—	75	469	469	7.02
—	—	—	—	—	—	—	—	—	—	—	—	—	—	—	—	—	—	6	22	22	7.03
—	—	—	—	—	—	—	—	—	—	—	—	—	—	—	—	—	—	—	—	—	7.04
—	—	—	—	—	—	—	—	—	—	—	—	—	—	—	—	—	—	3	29	29	7.05
—	—	—	—	—	—	—	—	—	—	—	—	—	—	—	—	—	—	—	—	—	7.06
—	—	—	1	237	237	—	—	—	—	—	—	—	—	—	—	—	—	27	392	392	7.07
—	—	—	—	—	—	—	—	—	—	—	—	—	—	—	—	—	—	1	2	2	7.08
—	—	—	1	127	86	—	—	—	1	527	248	—	—	—	—	—	—	95	901	581	8
—	—	—	1	127	86	—	—	—	1	527	248	—	—	—	—	—	—	74	804	484	8.01
—	—	—	—	—	—	—	—	—	—	—	—	—	—	—	—	—	—	4	11	11	8.02
—	—	—	—	—	—	—	—	—	—	—	—	—	—	—	—	—	—	17	86	86	8.03
—	—	—	1	146	146	—	—	—	—	—	—	—	—	—	—	—	—	39	276	276	9
—	—	—	1	146	146	—	—	—	—	—	—	—	—	—	—	—	—	22	202	202	9.01
—	—	—	—	—	—	—	—	—	—	—	—	—	—	—	—	—	—	11	44	44	9.02
—	—	—	—	—	—	—	—	—	—	—	—	—	—	—	—	—	—	4	22	22	9.03
—	—	—	—	—	—	—	—	—	—	—	—	—	—	—	—	—	—	4	22	22	9.03 A
—	—	—	—	—	—	—	—	—	—	—	—	—	—	—	—	—	—	1	5	5	9.04
—	—	—	—	—	—	—	—	—	—	—	—	—	—	—	—	—	—	1	3	3	9.08
11	788	728	12	1.960	1.818	—	—	—	1	527	248	—	—	—	—	—	—	1.106	8.956	8.428	

Segue Tav. 5 — Unità locali per tipo

N classi- fica- zione	RAMI, CLASSI E SOTTOCLASSI DI ATTIVITÀ ECONOMICA	UNITÀ LOCALI OPERATIVE				UNITÀ LOCALI AMMINISTRATIVE		T O T A L E	
		Totale		artigiane		Unità locali	Addetti	Unità locali	Addetti
		Unità locali	Addetti	Unità locali	Addetti				
3.20	Industrie della gomma elastica	9	52	6	20	—	—	9	52
3.21	Prod. della cellulosa per tessuti, delle fibre tessili artificiali e sintetiche . .	1	49	—	—	—	—	1	49
3.22	Industrie della carta e della cartotecnica	4	85	—	—	—	—	4	86
3.23	Industrie poligrafiche ed editoriali . . .	19	194	13	53	—	—	19	194
3.24	Industrie foto-fono-cinematografiche . .	45	70	43	64	—	—	45	70
3.25	Prod. oggetti in materie plastiche . . .	—	—	—	—	—	—	—	—
3.26	Industrie manifatturiere varie	3	6	3	6	—	—	3	6
4	COSTRUZIONI E INSTALL. DI IMPIANTI . .	367	5.442	173	456	23	174	390	5.616
4.01	Costruzioni	351	5.049	170	451	23	174	374	5.223
4.02	Installazione impianti.	16	393	3	5	—	—	16	393
5	PROD. E DISTRIB. DI ENERGIA ELET- TRICA E GAS, DISTRIBUZIONE DI ACQUA	126	679	—	—	1	2	127	681
5.01	Prod. e distrib. di energia elettrica	61	370	—	—	1	2	62	372
5.02	Prod. e distribuzione di gas	3	60	—	—	—	—	3	60
5.03	Distribuzione di acqua	62	249	—	—	—	—	62	249
6	COMMERCIO	7.683	15.178	—	—	4	15	7.687	15.193
6.01	Commercio all'ingrosso	311	1.260	—	—	3	14	314	1.274
6.01 A	Prodotti agricoli e alimentari	176	635	—	—	1	9	177	644
6.01 B	Materie prime e ausil. non alimentari	97	354	—	—	1	1	98	355
6.01 C	Prodotti industriali non alimentari .	38	271	—	—	1	4	39	275
6.02	Comm. al minuto generi alimentari . .	3.886	6.261	—	—	—	—	3.886	6.261
6.03	Comm. al minuto prodotti tessili e ar- ticoli di vestiario e abbigliamento .	800	2.029	—	—	—	—	800	2.029
6.04	Comm. al minuto prod. meccanici . . .	798	1.727	—	—	—	—	798	1.727
6.05	Comm. al minuto generi diversi, alim. e non alimentari.	442	789	—	—	—	—	442	789
6.06	Commercio ambulante	390	508	—	—	—	—	390	508
6.07	Alberghi e pubblici esercizi	972	2.360	—	—	1	1	973	2.361
6.08	Attività ausiliarie del commercio. . . .	84	244	—	—	—	—	84	244
7	TRASPORTI E COMUNICAZIONI	915	4.381	640	943	4	131	919	4.512
7.01	Trasporti ferrov. e tramv. extraurbani .	42	1.501	—	—	1	41	43	1.542
7.02	Trasporti extraurbani su strada	540	1.168	480	741	1	27	541	1.195
7.03	Trasporti urbani	108	147	98	115	—	—	108	147
7.04	Trasporti lacuali e fluviali.	—	—	—	—	—	—	—	—
7.05	Trasporti marittimi.	6	40	—	—	—	—	6	40
7.06	Trasporti aerei.	1	12	—	—	—	—	1	12
7.07	Attività ausiliarie dei trasporti	124	652	62	87	1	5	125	657
7.08	Comunicazioni	94	861	—	—	1	58	95	919
8	CREDITO, ASSICURAZ. E GESTIONI FINANZ.	269	1.011	—	—	1	95	270	1.106
8.01	Credito	119	660	—	—	1	95	120	755
8.02	Assicurazione	22	44	—	—	—	—	22	44
8.03	Gestioni finanziarie.	128	307	—	—	—	—	128	307
9	SERVIZI E ATTIVITÀ SOCIALI VARIE	804	1.672	614	1.044	1	1	805	1.673
9.01	Servizi per l'igiene e la pulizia	655	1.261	614	1.044	1	1	656	1.262
9.02	Servizi dello spettacolo	62	242	—	—	—	—	62	242
9.03	Servizi sanitari.	81	151	—	—	—	—	81	151
9.03 A	Servizi sanitari privati	81	151	—	—	—	—	81	151
9.04	Servizi privati per l'istruzione e la for- mazione professionale.	4	14	—	—	—	—	4	14
9.08	Servizi vari, non altrove classificati . .	2	4	—	—	—	—	2	4
	TOTALE	14.549	41.784	5.183	9.595	42	444	14.591	42.228

UNITÀ LOCALI

N classi- fica- zione	RAMI, CLASSI E SOTTOCLASSI DI ATTIVITÀ ECONOMICA	UNITÀ LOCALI											
		1		2		3-5		6-10		11-20		21-50	
		Unità locali	Ad- detti	Unità locali	Ad- detti	Unità locali	Ad- detti	Unità locali	Ad- detti	Unità locali	Ad- detti	Unità locali	Ad- detti
3.20	Industrie della gomma elastica	2	2	1	2	2	6	2	13	2	29	—	—
3.21	Produz. della cellulosa per tessuti, delle fibre tessili artificiali e sintetiche . .	—	—	—	—	—	—	—	—	—	—	1	49
3.22	Industrie della carta e della cartotecnica	1	1	—	—	—	—	—	—	1	20	2	65
3.23	Industrie poligrafiche ed editoriali . . .	3	3	1	2	8	29	4	33	—	—	2	72
3.24	Industrie foto-fono-cinematografiche . .	26	26	14	28	5	16	—	—	—	—	—	—
3.25	Produz. oggetti in materie plastiche . .	—	—	—	—	—	—	—	—	—	—	—	—
3.26	Industrie manifatturiere varie	1	1	1	2	1	3	—	—	—	—	—	—
4	Costruzioni e install. di impianti . .	86	86	38	76	80	295	57	461	54	833	45	1.414
4.01	Costruzioni	84	84	38	76	77	285	54	437	53	821	40	1.256
4.02	Installazione impianti.	2	2	—	—	3	10	3	24	1	12	5	158
5	PRODUC. E DISTRIBUZ. DI ENERGIA ELET- TRICA E GAS, DISTRIBUZIONE DI ACQUA	42	42	47	94	22	76	3	20	6	84	5	194
5.01	Produz. e distribuz. di energia elettrica	17	17	18	36	17	59	2	14	4	52	3	121
5.02	Produz. e distribuzione di gas.	—	—	—	—	—	—	—	—	2	32	1	28
5.03	Distribuzione di acqua	25	25	29	58	5	17	1	6	—	—	1	45
6	COMMERCIO	3.666	3.666	2.794	5.588	994	3.378	158	1.149	59	857	14	380
6.01	Commercio all'ingrosso	115	115	80	160	65	233	27	210	18	261	8	226
6.01 A	Prodotti agricoli e alimentari.	65	65	47	94	38	137	13	100	11	167	3	87
6.01 B	Materie prime e ausil. non alimentari	42	42	21	42	20	69	7	56	6	78	2	68
6.01 C	Prodotti industriali non alimentari	8	8	12	24	7	27	7	54	1	16	3	77
6.02	Comm. al minuto generi alimentari . . .	2.103	2.103	1.452	2.904	302	984	22	161	6	88	1	21
6.03	Comm. al minuto prodotti tessili e arti- coli di vestiario e abbigliamento . .	288	288	286	572	180	629	31	221	13	191	1	22
6.04	Comm. al minuto prod. meccanici . . .	376	376	237	474	144	499	32	230	8	120	1	28
6.05	Comm. al minuto generi diversi, alim. e non alimentari.	156	156	232	464	54	169	—	—	—	—	—	—
6.06	Commercio ambulante	296	296	80	160	13	41	—	—	1	11	—	—
6.07	Alberghi e pubblici esercizi	294	294	409	818	218	754	39	271	10	141	3	83
6.08	Attività ausiliarie del commercio. . . .	38	38	18	36	18	69	7	56	3	45	—	—
7	TRASPORTI E COMUNICAZIONI.	511	511	160	320	150	544	44	342	29	435	13	440
7.01	Trasporti ferrov. e tramv. extraurbani .	—	—	1	2	14	46	5	41	10	154	6	223
7.02	Trasporti extraurbani su strada	344	344	120	240	57	207	11	89	6	77	2	51
7.03	Trasporti urbani	88	88	16	32	2	7	1	8	1	12	—	—
7.04	Trasporti lacuali e fluviali.	—	—	—	—	—	—	—	—	—	—	—	—
7.05	Trasporti marittimi.	1	1	1	2	1	3	2	14	1	20	—	—
7.06	Trasporti aerei.	—	—	—	—	—	—	—	—	1	12	—	—
7.07	Attività ausiliarie dei trasporti	59	59	16	32	34	129	8	64	6	100	1	44
7.08	Comunicazioni	19	19	6	12	42	152	17	126	4	60	4	122
8	CREDITO, ASSICURAZ. E GESTIONI FINANZ.	81	81	113	226	48	182	12	85	7	88	6	231
8.01	Credito	11	11	74	148	15	57	6	47	6	74	5	205
8.02	Assicurazione	10	10	7	14	5	20	—	—	—	—	—	—
8.03	Gestioni finanziarie.	60	60	32	64	28	105	6	38	1	14	1	26
9	SERVIZI E ATTIVITÀ SOCIALI VARIE . . .	394	394	262	524	122	430	21	159	3	42	1	26
9.01	Servizi per l'igiene e la pulizia	339	339	223	446	83	277	8	65	1	11	1	26
9.02	Servizi dello spettacolo	10	10	14	28	23	90	13	94	1	20	—	—
9.03	Servizi sanitari.	44	44	23	46	13	50	—	—	1	11	—	—
9.03 A	Servizi sanitari privati	44	44	23	46	13	50	—	—	1	11	—	—
9.04	Servizi privati per l'istruzione e la for- mazione professionale.	—	—	2	4	2	10	—	—	—	—	—	—
9.08	Servizi vari, non altrove classificati . .	1	1	—	—	1	3	—	—	—	—	—	—
	TOTALE	7.028	7.028	4.418	8.836	2.188	7.667	524	3.893	230	3.382	131	4.294
	UNITÀ LOCALI OPERATIVE	7.019	7.019	4.408	8.816	2.178	7.625	517	3.841	229	3.368	129	4.226
	UNITÀ LOCALI AMMINISTRATIVE	9	9	10	20	10	42	7	52	1	14	2	68

per numero di addetti

CON ADDETTI

CON ADDETTI														UNITÀ LOCALI SENZA ADDETTI	TOTALE		N classi- fica- zione
51-100		101-250		251-500		501-1000		1001-2000		oltre 2000		Totale			Unità locali	Ad- detti	
Unità locali	Ad- detti	Unità locali	Ad- detti	Unità locali	Ad- detti	Unità locali	Ad- detti	Unità locali	Ad- detti	Unità locali	Ad- detti	Unità locali	Ad- detti				
—	—	—	—	—	—	—	—	—	—	—	—	9	52	—	9	52	3.20
—	—	—	—	—	—	—	—	—	—	—	—	1	49	—	1	49	3.21
—	—	—	—	—	—	—	—	—	—	—	—	4	86	—	4	86	3.22
1	55	—	—	—	—	—	—	—	—	—	—	19	194	—	19	194	3.23
—	—	—	—	—	—	—	—	—	—	—	—	45	70	—	45	70	3.24
—	—	—	—	—	—	—	—	—	—	—	—	—	—	—	—	—	3.25
—	—	—	—	—	—	—	—	—	—	—	—	3	6	—	3	6	3.26
22	1.477	8	974	—	—	—	—	—	—	—	—	390	5.616	—	390	5.616	4
21	1.413	7	851	—	—	—	—	—	—	—	—	374	5.223	—	374	5.223	4.01
1	64	1	123	—	—	—	—	—	—	—	—	16	393	—	16	393	4.02
2	171	—	—	—	—	—	—	—	—	—	—	127	681	—	127	681	5
1	73	—	—	—	—	—	—	—	—	—	—	62	372	—	62	372	5.01
—	—	—	—	—	—	—	—	—	—	—	—	3	60	—	3	60	5.02
1	98	—	—	—	—	—	—	—	—	—	—	62	249	—	62	249	5.03
1	69	1	106	—	—	—	—	—	—	—	—	7.687	15.193	—	7.687	15.193	6
1	69	—	—	—	—	—	—	—	—	—	—	314	1.274	—	314	1.274	6.01
—	—	—	—	—	—	—	—	—	—	—	—	177	644	—	177	644	6.01 A
—	—	—	—	—	—	—	—	—	—	—	—	98	355	—	98	355	6.01 B
1	69	—	—	—	—	—	—	—	—	—	—	39	275	—	39	275	6.01 C
—	—	—	—	—	—	—	—	—	—	—	—	3.886	6.261	—	3.886	6.261	6.02
—	—	1	106	—	—	—	—	—	—	—	—	800	2.029	—	800	2.029	6.03
—	—	—	—	—	—	—	—	—	—	—	—	798	1.727	—	798	1.727	6.04
—	—	—	—	—	—	—	—	—	—	—	—	442	789	—	442	789	6.05
—	—	—	—	—	—	—	—	—	—	—	—	390	508	—	390	508	6.06
—	—	—	—	—	—	—	—	—	—	—	—	973	2.361	—	973	2.361	6.07
—	—	—	—	—	—	—	—	—	—	—	—	84	244	—	84	244	6.08
6	411	3	528	3	981	—	—	—	—	—	—	919	4.512	—	919	4.512	7
4	261	1	112	2	703	—	—	—	—	—	—	43	1.542	—	43	1.542	7.01
—	—	1	187	—	—	—	—	—	—	—	—	541	1.195	—	541	1.195	7.02
—	—	—	—	—	—	—	—	—	—	—	—	108	147	—	108	147	7.03
—	—	—	—	—	—	—	—	—	—	—	—	—	—	—	—	—	7.04
—	—	—	—	—	—	—	—	—	—	—	—	6	40	—	6	40	7.05
—	—	—	—	—	—	—	—	—	—	—	—	1	12	—	1	12	7.06
—	—	1	229	—	—	—	—	—	—	—	—	125	657	—	125	657	7.07
2	150	—	—	1	278	—	—	—	—	—	—	95	919	—	95	919	7.08
3	213	—	—	—	—	—	—	—	—	—	—	270	1.106	—	270	1.106	8
3	213	—	—	—	—	—	—	—	—	—	—	120	755	—	120	755	8.01
—	—	—	—	—	—	—	—	—	—	—	—	22	44	—	22	44	8.02
—	—	—	—	—	—	—	—	—	—	—	—	128	307	—	128	307	8.03
1	98	—	—	—	—	—	—	—	—	—	—	804	1.673	1	805	1.673	9
1	98	—	—	—	—	—	—	—	—	—	—	656	1.262	—	656	1.262	9.01
—	—	—	—	—	—	—	—	—	—	—	—	61	242	1	62	242	9.02
—	—	—	—	—	—	—	—	—	—	—	—	81	151	—	81	151	9.03
—	—	—	—	—	—	—	—	—	—	—	—	81	151	—	81	151	9.03 A
—	—	—	—	—	—	—	—	—	—	—	—	4	14	—	4	14	9.04
—	—	—	—	—	—	—	—	—	—	—	—	2	4	—	2	4	9.08
49	3.324	17	2.387	4	1.417	—	—	—	—	—	—	14.589	42.228	2	14.591	42.228	
46	3.085	17	2.387	4	1.417	—	—	—	—	—	—	14.547	41.784	2	14.549	41.784	
3	239	—	—	—	—	—	—	—	—	—	—	42	444	—	42	444	

Segue Tav. 7 — Unità locali con e senza forza motrice

N classi- fica- zione	RAMI, CLASSI E SOTTOCLASSI DI ATTIVITÀ ECONOMICA	UNITÀ LOCALI CON FORZA MOTRICE						UNITÀ LOCALI SENZA FORZA MOTRICE				TOTALE		
		Totale			artigiane			Totale		artigiane		Unità locali	Ad- detti	Potenza utiliz- zabile HP
		Unità locali	Ad- detti	Potenza utiliz- zabile HP	Unità locali	Ad- detti	Potenza utiliz- zabile HP	Unità locali	Ad- detti	Unità locali	Ad- detti			
3.20	Industrie della gomma elastica	9	52	105	6	20	22	—	—	—	—	9	52	105
3.21	Prod. della cellulosa per tessuti, delle fibre tessili artificiali e sintetiche . .	1	49	1.167	—	—	—	—	—	—	—	1	49	1.167
3.22	Industrie della carta e della cartotecnica	3	85	180	—	—	—	1	1	—	—	4	86	180
3.23	Industrie poligrafiche ed editoriali	14	183	204	9	46	57	5	11	4	7	19	194	204
3.24	Industrie foto-fono-cinematografiche . .	—	—	—	—	—	—	45	70	43	64	45	70	—
3.25	Prod. oggetti in materie plastiche	—	—	—	—	—	—	—	—	—	—	—	—	—
3.26	Industrie manifatturiere varie	1	3	9	1	3	9	2	3	2	3	3	6	9
4	COSTRUZIONI E INSTALL. DI IMPIANTI . . .	91	2.683	3.694	14	66	87	299	2.933	159	390	390	5.616	3.694
4.01	Costruzioni	90	2.679	3.691	14	66	87	284	2.544	156	385	374	5.223	3.691
4.02	Installazione impianti.	1	4	3	—	—	—	15	389	3	5	16	393	3
5	PROD. E DISTRIBUZ. DI ENERGIA ELET- TRICA E GAS, DISTRIBUZIONE DI ACQUA	24	253	6.372	—	—	—	103	428	—	—	127	681	6.372
5.01	Prod. e distribuz. di energia elettrica	9	123	5.010	—	—	—	53	249	—	—	62	372	5.010
5.02	Prod. e distribuzione di gas	3	60	377	—	—	—	—	—	—	—	3	60	377
5.03	Distribuzione di acqua	12	70	985	—	—	—	50	179	—	—	62	249	985
6	COMMERCIO	1.205	3.467	4.965	—	—	—	6.482	11.726	—	—	7.687	15.193	4.965
6.01	Commercio all'ingrosso	49	450	1.346	—	—	—	265	824	—	—	314	1.274	1.346
6.01 A	Prodotti agricoli e alimentari	29	210	341	—	—	—	148	434	—	—	177	644	341
6.01 B	Materie prime e ausil. non alimentari	16	127	654	—	—	—	82	228	—	—	98	355	654
6.01 C	Prodotti industriali non alimentari . .	4	113	351	—	—	—	35	162	—	—	39	275	351
6.02	Comm. al minuto generi alimentari	664	1.439	1.422	—	—	—	3.222	4.822	—	—	3.886	6.261	1.422
6.03	Comm. al minuto prodotti tessili e arti- coli di vestiario e abbigliamento	6	127	20	—	—	—	794	1.902	—	—	800	2.029	20
6.04	Comm. al minuto prod. meccanici	61	249	344	—	—	—	737	1.478	—	—	798	1.727	344
6.05	Comm. al minuto generi diversi, alim. e non alimentari.	40	86	59	—	—	—	402	703	—	—	442	789	59
6.06	Commercio ambulante	—	—	—	—	—	—	390	508	—	—	390	508	—
6.07	Alberghi e pubblici esercizi	381	1.091	1.722	—	—	—	592	1.270	—	—	973	2.361	1.722
6.08	Attività ausiliarie del commercio.	4	25	52	—	—	—	80	219	—	—	84	244	52
7	TRASPORTI E COMUNICAZIONI	52	1.862	941	20	37	121	867	2.650	620	906	919	4.512	941
7.01	Trasporti ferrov. e tramv. extraurbani . .	14	1.149	581	—	—	—	29	393	—	—	43	1.542	581
7.02	Trasporti extraurbani su strada	16	295	204	7	17	80	525	900	473	724	541	1.195	204
7.03	Trasporti urbani	—	—	—	—	—	—	108	147	98	115	108	147	—
7.04	Trasporti lacuali e fluviali.	—	—	—	—	—	—	—	—	—	—	—	—	—
7.05	Trasporti marittimi.	1	3	29	—	—	—	5	37	—	—	6	40	29
7.06	Trasporti aerei.	—	—	—	—	—	—	1	12	—	—	1	12	—
7.07	Attività ausiliarie dei trasporti	16	256	47	13	20	41	109	401	49	67	125	657	47
7.08	Comunicazioni	5	159	80	—	—	—	90	760	—	—	95	919	80
8	CREDITO, ASSICURAZ. E GESTIONI FINANZ.	6	176	47	—	—	—	264	930	—	—	270	1.106	47
8.01	Credito	6	176	47	—	—	—	114	579	—	—	120	755	47
8.02	Assicurazione	—	—	—	—	—	—	22	44	—	—	22	44	—
8.03	Gestioni finanziarie.	—	—	—	—	—	—	128	307	—	—	128	307	—
9	SERVIZI E ATTIVITÀ SOCIALI VARIE	128	386	791	81	197	429	677	1.287	533	847	805	1.673	791
9.01	Servizi per l'igiene e la pulizia	84	204	464	81	197	429	572	1.058	533	847	656	1.262	464
9.02	Servizi dello spettacolo	43	177	325	—	—	—	19	65	—	—	62	242	325
9.03	Servizi sanitari.	—	—	—	—	—	—	81	151	—	—	81	151	—
9.03 A	Servizi sanitari privati	—	—	—	—	—	—	81	151	—	—	81	151	—
9.04	Servizi privati per l'istruzione e la for- mazione professionale.	1	5	2	—	—	—	3	9	—	—	4	14	2
9.08	Servizi vari, non altrove classificati . .	—	—	—	—	—	—	2	4	—	—	2	4	—
	TOTALE	3.226	17.220	55.662	1.480	3.563	13.103	11.365	25.008	3.703	6.032	14.591	42.228	55.662

TAV. 8 — Unità locali con forza motrice per tipo di motori

N classi- fica- zione	RAMI E CLASSI DI ATTIVITÀ ECONOMICA	TOTALE UNITÀ LOCALI CON FORZA MOTRICE	UNITÀ LOCALI CON								
			Motori primi			Generatori di energia elettrica			Motori elettrici		
			Unità locali	Motori primi	Potenza HP	Unità locali	Genera- tori di energia elettrica	Potenza kW	Unità locali	Motori elettrici	Potenza kW
1	AGRICOLTURA, FORESTE, CACCIA E PESCA	32	2	27	544	1	11	136	32	295	638,2
1.03	Foreste	1	—	—	—	—	—	—	1	4	10,3
1.04	Pesca	10	—	—	—	—	—	—	10	110	243,2
1.05	Attività connesse con l'agricoltura	21	2	27	544	1	8	136	21	181	384,7
2	INDUSTRIE ESTRATTIVE	41	17	25	569	2	3	59	27	358	3.762,9
2.01	Estraz. di carboni fossili e di torba	—	—	—	—	—	—	—	—	—	—
2.02	Estraz. di combustibili liquidi e gassosi	—	—	—	—	—	—	—	—	—	—
2.03	Estraz. di minerali metalliferi	4	1	2	86	—	—	—	3	236	2.727,6
2.04	Estraz. di altri minerali	37	16	23	483	2	3	59	24	122	1.035,3
3	INDUSTRIE MANIFATTURIERE	1.647	29	53	630	5	5	147	1.635	7.346	23.220,7
3.01	Industrie alimentari e affini	449	12	28	225	1	1	36	442	2.243	6.924,5
3.02	Industria del tabacco	1	1	1	5	—	—	—	1	14	14,4
3.03	Seta, cotone e lav. fibre tess. artificiali	1	—	—	—	—	—	—	1	52	177,3
3.04	Industrie della lana	—	—	—	—	—	—	—	—	—	—
3.05	Ind. delle fibre dure e tessili varie	10	—	—	—	—	—	—	10	31	14,4
3.06	Ind. del vestiario e dell'abbigliamento	18	—	—	—	—	—	—	18	37	29,6
3.07	Industrie delle calzature	91	—	—	—	—	—	—	91	100	55,1
3.08	Ind. delle pelli e del cuoio	4	—	—	—	—	—	—	4	37	199,5
3.09	Ind. mobilio e arredam. in legno	40	1	1	3	—	—	—	40	366	700,3
3.10	Industrie del legno	503	7	13	172	—	—	—	499	1.970	3.712,9
3.11	Industrie metallurgiche	—	—	—	—	—	—	—	—	—	—
3.12	Macch. non elettr., carpenteria metallica	4	—	—	—	—	—	—	4	34	68,4
3.13	Macchine e apparecchi elettrici	2	—	—	—	—	—	—	2	32	36,6
3.14	Mecc. di precisione; oreficeria, argenteria	8	—	—	—	—	—	—	8	19	168,0
3.15	Officine meccaniche	411	3	3	52	2	2	43	410	1.282	1.840,1
3.16	Industrie costruz. mezzi di trasporto	—	—	—	—	—	—	—	—	—	—
3.17	Industrie lavoraz. minerali non metalliferi	75	4	5	66	1	1	14	75	798	7.836,3
3.18	Industrie chimiche	2	—	—	—	—	—	—	2	79	244,1
3.19	Industrie derivati petrolio e carbone	—	—	—	—	—	—	—	—	—	—
3.20	Industrie della gomma elastica	9	—	—	—	—	—	—	9	46	76,5
3.21	Prod. cellul. per tess., fibre tess. artific.	1	1	2	107	1	1	54	1	57	833,2
3.22	Industrie della carta e cartotecnica	3	—	—	—	—	—	—	3	45	133,0
3.23	Industrie poligrafiche ed editoriali	14	—	—	—	—	—	—	14	101	150,1
3.24	Industrie foto-fono-cinematografiche	—	—	—	—	—	—	—	—	—	—
3.25	Prod. oggetti in materie plastiche	—	—	—	—	—	—	—	—	—	—
3.26	Industrie manifatturiere varie	1	—	—	—	—	—	—	1	3	6,4
4	COSTRUZIONI E INSTALL. DI IMPIANTI	91	31	104	2.211	2	26	184	73	315	1.108,8
4.01	Costruzioni	90	31	104	2.211	2	26	184	72	311	1.106,3
4.02	Installazione impianti	1	—	—	—	—	—	—	1	4	2,5
5	ENERGIA ELETTRICA, GAS E ACQUA	24	5	9	33.311	3	9	21.217	23	140	1.410,2
5.01	Prod. e distribuz. di energia elettrica	9	2	4	33.022	1	6	21.152	8	45	555,7
5.02	Produzione e distribuzione di gas	3	3	5	289	2	3	65	3	45	129,9
5.03	Distribuzione di acqua	12	—	—	—	—	—	—	12	50	724,6
6	COMMERCIO	1.205	24	50	506	1	1	24	1.202	2.322	3.299,5
6.01	Commercio all'ingrosso	49	4	7	244	1	1	24	49	297	833,9
6.02	Comm. al minuto generi alimentari	664	12	24	26	—	—	—	664	1.015	1.020,8
6.03	Comm. al min. prod. tess. e art. abbigl.	6	—	—	—	—	—	—	6	11	15,6
6.04	Comm. al minuto prod. meccanici	61	2	3	10	—	—	—	60	222	248,2
6.05	Comm. al min. gen. alim. e non alim.	40	—	—	—	—	—	—	40	51	41,7
6.06	Commercio ambulante	—	—	—	—	—	—	—	—	—	—
6.07	Alberghi e pubblici esercizi	381	6	16	226	—	—	—	379	707	1.100,9
6.08	Attività ausiliarie del commercio	4	—	—	—	—	—	—	4	19	38,4
7	TRASPORTI E COMUNICAZIONI	52	12	15	229	3	5	24	49	279	547,1
7.01	Trasporti ferrov. e tramv. extraurbani	14	4	5	48	—	—	—	14	172	390,7
7.02	Trasporti extraurbani su strada	16	3	4	86	—	—	—	14	63	86,9
7.03	Trasporti urbani	—	—	—	—	—	—	—	—	—	—
7.04	Trasporti lacuali e fluviali	—	—	—	—	—	—	—	—	—	—
7.05	Trasporti marittimi	1	1	1	29	—	—	—	—	—	—
7.06	Trasporti aerei	—	—	—	—	—	—	—	—	—	—
7.07	Attività ausiliarie dei trasporti	16	1	1	3	—	—	—	16	31	33,2
7.08	Comunicazioni	5	3	4	63	3	5	24	5	13	36,3
8	CREDITO E ASSICURAZIONE	6	—	—	—	—	—	—	6	38	34,4
8.01	Credito	6	—	—	—	—	—	—	6	38	34,4
8.02	Assicurazione	—	—	—	—	—	—	—	—	—	—
8.03	Gestioni finanziarie	—	—	—	—	—	—	—	—	—	—
9	SERVIZI E ATTIVITÀ SOCIALI VARIE	128	1	1	86	1	1	55	128	317	578,5
9.01	Servizi per l'igiene e la pulizia	84	—	—	—	—	—	—	84	233	345,3
9.02	Servizi dello spettacolo	43	1	1	86	1	1	55	43	82	231,7
9.03	Servizi sanitari	—	—	—	—	—	—	—	—	—	—
9.04	Servizi privati per l'istruzione	1	—	—	—	—	—	—	1	2	1,5
9.08	Servizi vari, non altrove classificati	—	—	—	—	—	—	—	—	—	—
	TOTALE	3.226	121	284	38.086	18	58	21.846	3.175	11.410	34.600,3

TAV. 9 — Unità locali, addetti e potenza utilizzabile, per categoria di attività economica

N classi- fica- zione	RAMI, CLASSI, SOTTOCLASSI E CATEGORIE DI ATTIVITÀ ECONOMICA	UNITÀ LOCALI			N classi- fica- zione	RAMI, CLASSI, SOTTOCLASSI E CATEGORIE DI ATTIVITÀ ECONOMICA	UNITÀ LOCALI		
		N	Addetti	Potenza utilizza- bile HP			N	Addetti	Potenza utilizza- bile HP
1	AGRIC., FORESTE E PESCA . . .	313	1.799	1.226	<i>3.01 B</i>	<i>Industria dolciaria</i>	<i>31</i>	<i>112</i>	<i>272</i>
1.03	FORESTE	4	17	14	3.01.05	Prod. biscotti e pasticceria .	30	110	271
1.03.02	Aziende di utilizz. del bosco . .	4	17	14	3.01.06	Produzione cioccol. e caramelle	—	—	—
					3.01.07	Produzione gelati	1	2	1
1.04	PESCA	96	785	330	<i>3.01 C</i>	<i>Industria conserviera</i>	<i>11</i>	<i>107</i>	<i>268</i>
1.04 A	Pesca in acque dolci	2	14	3	3.01.08	Macellaz., lavor. e conserv. carni	7	36	109
1.04.02	Pesca e allev. in acque dolci . .	2	14	3	3.01.09	Lav. e conserv. prod. alim. pesca	—	—	—
1.04 B	Pesca e allev. in acque marine . .	94	771	327	3.01.10	Cons. e trasf. frutta e ortaggi .	1	66	150
1.04.03	Pesca da terra	—	—	—	3.01.11	Estratti, dadi alim. e torref. caffè	3	5	9
1.04.04	Pesca con naviglio	85	721	319	<i>3.01 D</i>	<i>Industria casearia</i>	<i>101</i>	<i>454</i>	<i>459</i>
1.04.05	Pesca con tonnare	1	3	8	3.01.12	Trattam. igien. latte alimentare	—	—	—
1.04.06	Allev. pesci e molluschi bivalvi	8	47	—	3.01.13	Trasformazione del latte	101	454	459
1.05	ATTIV. CONNESSE CON L'AGRICOLTURA	213	997	882	<i>3.01 E</i>	<i>Industria olearia</i>	<i>99</i>	<i>335</i>	<i>1.229</i>
1.05 A	Attiv. trasf. annesse ad az. agric.	20	70	343	3.01.14	Prod. olio d'oliva per spremitura	95	313	1.132
1.05.01	Conserv. e trasf. frutta e ortaggi	—	—	—	3.01.15	Prod. olio di semi per spremitura	—	—	—
1.05.02	Trasformazione del latte	7	27	24	3.01.16	Prod. olio al solv. da sanse oliva	3	19	94
1.05.03	Prod. olio oliva per spremitura .	7	18	126	3.01.17	Raff. oli veg., prod. oli per sintesi	1	3	3
1.05.04	Prod. vini e mosti concentrati .	5	19	193	<i>3.01 F</i>	<i>Industrie alimentari varie</i>	<i>5</i>	<i>18</i>	<i>25</i>
1.05.05	Altri stab. di trasf. ann. ad az. agr.	1	6	—	3.01.18	Prod. e raffinaz. zucchero . . .	—	—	—
1.05 B	Esercizio di macchine agricole . .	125	725	467	3.01.19	Prod. ostie, con e cialde . . .	—	—	—
1.05.06	Macchine agricole conto terzi . .	122	260	—	3.01.20	Produzione di lieviti	—	—	—
1.05.07	Macchine agricole di consorzi e cooperative aziendali	3	465	467	3.01.21	Altri stab. delle ind. alimentari	5	18	25
1.05 C	Enti economici per l'agricoltura . .	68	202	72	<i>3.01 G</i>	<i>Industrie bevande alcoliche</i>	<i>11</i>	<i>56</i>	<i>283</i>
1.05.08	Produzione e distribuzione mezzi tecnici per l'agricoltura	68	202	72	3.01.22	Prod. vini e mosti concentrati	11	56	283
					3.01.23	Alcol di 2ª cat., acquav. e liquori	—	—	—
					3.01.24	Malto, birra ed estratti di malto	—	—	—
2	INDUSTRIE ESTRATTIVE	87	1.010	5.633	<i>3.01 H</i>	<i>Industrie delle bevande analcoliche</i>	<i>26</i>	<i>90</i>	<i>139</i>
2.01	ESTRAZ. CARBONI FOSSILI E TORBA .	—	—	—	3.01.25	Bevande analcoliche e seltz . .	26	90	139
2.01.01	Miniere di carboni fossili	—	—	—	<i>3.01 I</i>	<i>Industria del freddo</i>	<i>2</i>	<i>7</i>	<i>57</i>
2.01.02	Ricerche di carboni fossili	—	—	—	3.01.26	Produzione di ghiaccio	2	7	57
2.01.03	Miniere di lignite	—	—	—	3.01.27	Mag. frigor. per conto terzi . .	—	—	—
2.01.04	Cave di torba	—	—	—	3.02	INDUSTRIA DEL TABACCO	2	17	25
2.01.05	Ricerche di lignite	—	—	—	3.02.01	Stagion., manipol. foglie tabacco	1	8	25
2.01.06	Ricerche di torba	—	—	—	3.02.02	Lavoraz. tabacchi stagionati . .	1	9	—
2.02	ESTRAZ. COMBUST. LIQUIDI E GASSOSI	1	4	—	3.03	INDUSTRIE TESSILI	1	42	241
2.02.01	Min. combust. liquidi e gassosi	—	—	—	<i>3.03 A</i>	<i>Industria della seta</i>	<i>—</i>	<i>—</i>	<i>—</i>
2.02.02	Ric. combust. liquidi e gassosi	1	4	—	3.03.01	Produzione del seme bachi . . .	—	—	—
2.03	ESTRAZIONE MINERALI METALLIFERI .	5	474	3.795	3.03.02	Essiccazione di bozzoli	—	—	—
2.03.01	Miniere di minerali ferrosi	2	221	2.196	3.03.03	Trattura della seta	—	—	—
2.03.02	Min. di min. metallif. non ferrosi	1	222	1.513	3.03.04	Torcitura della seta	—	—	—
2.03.03	Ricerche di minerali metalliferi	2	31	86	3.03.05	Filatura di cascami di seta . . .	—	—	—
2.04	ESTRAZIONE DI ALTRI MINERALI . . .	81	532	1.838	3.03.06	Tessitura della seta	—	—	—
2.04 A	Estr. marmo e pietre da costruz. . .	74	404	1.656	3.03.07	Tint., stampa filati e tessuti seta	—	—	—
2.04.01	Cave di marmo e pietre affini . .	64	341	1.532	<i>3.03 B</i>	<i>Industria del cotone</i>	<i>1</i>	<i>42</i>	<i>241</i>
2.04.02	Cave di sabbia, ghiaia e pietrisco	10	63	124	3.03.08	Filatura e ritorcitura del cotone	—	—	—
2.04 B	Estr. solfo, sale e altri min. non met.	7	128	182	3.03.09	Tessitura del cotone	1	42	241
2.04.03	Miniere di solfo	—	—	—	3.03.10	Tint., stampa tessuti di cotone	—	—	—
2.04.04	Prod. sale marino e di ebollizione	—	—	—	<i>3.03 C</i>	<i>Lav. fibre tessili artificiali e sintetiche</i>	<i>—</i>	<i>—</i>	<i>—</i>
2.04.05	Sorgenti di acque minerali	3	80	117	3.03.11	Torc. fibre tessili artif. e sintet.	—	—	—
2.04.06	Estr. caolino, argilla e gesso . . .	4	48	65	3.03.12	Tess. fibre tessili artif. e sintet.	—	—	—
2.04.07	Ricerche minerali non metalliferi	—	—	—	3.03.13	Tint., stampa fib. tess. art. e sint.	—	—	—
2.04.08	Estr. di altri miner. non metallif.	—	—	—	3.04	INDUSTRIE DELLA LANA	74	111	—
3	INDUSTRIE MANIFATTURIERE	3.993	10.638	31.993	3.04.01	Lavatura meccanica della lana .	—	—	—
3.01	INDUSTRIE ALIMENTARI E AFFINI . .	616	2.295	9.585	3.04.02	Pettinatura della lana	—	—	—
3.01 A	Ind. molitoria e pastificazione . .	330	1.116	6.853	3.04.03	Filatura della lana pettinata . .	—	—	—
3.01.01	Pilatura e altre lavoraz. di cereali	—	—	—	3.04.04	Filatura della lana cardata . . .	—	—	—
3.01.02	Molitura di cereali	176	392	4.942	3.04.05	Tessitura della lana	—	—	—
3.01.03	Panificazione	137	511	963	3.04.06	Filat. e tess. a mano della lana	74	111	—
3.01.04	Pastificazione	17	213	948	3.04.07	Tintura, stampa tessuti di lana	—	—	—
					3.05	IND. FIBRE DURE E TESSILI VARIE .	166	390	20
					<i>3.05 A</i>	<i>Industria canapa, lino e iuta . . .</i>	<i>6</i>	<i>6</i>	<i>—</i>
					3.05.01	Lavorazione canapa e lino	6	6	—
					3.05.02	Lavorazione della iuta	—	—	—
					3.05.03	Fabbricazione cordami e spaghi	—	—	—

Segue Tav. 9 — Unità locali, addetti e potenza utilizzabile, per categoria di attività economica

N classi- fica- zione	RAMI, CLASSI, SOTTOCLASSI E CATEGORIE DI ATTIVITÀ ECONOMICA	UNITÀ LOCALI			N classi- fica- zione	RAMI, CLASSI, SOTTOCLASSI E CATEGORIE DI ATTIVITÀ ECONOMICA	UNITÀ LOCALI		
		N	Addetti	Potenza utilizza- bile HP			N	Addetti	Potenza utilizza- bile HP
3.05 B	<i>Ind. tessili non altrove classificate</i>	160	384	20	3.12	MACCH. NON ELETTR. E CARP. METALL.	4	24	94
3.05.04	Lavor. e classif. cascami tessili	—	—	—					
3.05.05	Fabbricazione tappeti da terra . . .	8	8	—	3.12 A	<i>Fonderie di 2ª fusione</i>	—	—	—
3.05.06	Tessuti di maglia e maglieria. . .	110	331	20	3.12.01	Fonderie di ghisa	—	—	—
3.05.07	Reti da pesca e da caccia . . .	—	—	—	3.12.02	Fonderie di metalli non ferrosi	—	—	—
3.05.08	Corde e tappeti di cocco.	—	—	—					
3.05.09	Passamanerie, tulli, veli, pizzi . .	42	45	—	3.12 B	<i>Macch. motr., app. imp. soll. e trasp.</i>	—	—	—
3.05.10	Nastri e tessuti elastici	—	—	—	3.12.03	Macchine motrici non elettriche	—	—	—
3.05.11	Lavoraz. setole, pelo, penne . . .	—	—	—	3.12.04	Trasmissioni e organi relativi . .	—	—	—
3.05.12	Filatura e tessitura dell'amianto	—	—	—	3.12.05	App. per imp. di sollev. e trasp.	—	—	—
3.05.13	Filati, tessuti non altrove classif.	—	—	—	3.12.06	Motori a comb. interna per aerom.	—	—	—
3.05.14	Tint., stampa tess. non altr. class.	—	—	—					
3.06	IND. VESTIARIO E ABBIGLIAMENTO . .	644	1.075	39	3.12 C	<i>Macchine utensili</i>	—	—	—
3.06.01	Fabbricazione feltri e cappelli . .	1	1	—	3.12.07	Macch. utens. per lav. metalli . .	—	—	—
3.06.02	Fabbr. trecce e cappelli di paglia	—	—	—	3.12.08	Macch. utens. per lavor. legno . .	—	—	—
3.06.03	Laboratori di modisteria.	1	1	—	3.12.09	Utensileria per macchine utensili	—	—	—
3.06.04	Laboratori confezione vestiario . .	573	952	26	3.12 D	<i>Macch. operatr. e per agricoltura . .</i>	—	—	—
3.06.05	Laboratori confezione pellicce. . .	—	—	—	3.12.10	Macch. per agricoltura.	—	—	—
3.06.06	Laboratori confezione biancheria	16	20	—	3.12.11	Macch. per estraz. e tratt. miner.	—	—	—
3.06.07	Fabbricazione guanti in pelle. . .	—	—	—	3.12.12	Macch. per ind. tessile e vestiario	—	—	—
3.06.08	Oggetti di ornamento e arredam.	1	1	—	3.12.13	Macch. per carta e grafiche . . .	—	—	—
3.06.09	Fabbricazione di bottoni.	—	—	—	3.12.14	Macch. per siderurgia e fonderia	—	—	—
3.06.10	Confez. varie o access. vestiario	11	22	—	3.12.15	Macch. per ind. chimiche e alim.	—	—	—
3.06.11	Labor. di tappezziere in stoffa . . .	34	67	13	3.12.16	Pompe, compressori e simili . . .	—	—	—
3.06.12	Laboratori di materassaio	7	11	—	3.12 E	<i>Carpent. metall. e appar. termici . .</i>	4	24	94
3.07	INDUSTRIE DELLE CALZATURE	590	717	77	3.12.17	Carpenteria metallica	3	21	92
3.07.01	Calzaturifici.	—	—	—	3.12.18	Mobili e arredi metallici	1	3	2
3.07.02	Confez. e rip. a mano di calzature	583	706	69	3.12.19	Forni a combust. e appar. termici	—	—	—
3.07.03	Riparaz. a macchina di calzature	7	11	8	3.12.20	Appar. termici per uso domestico	—	—	—
3.08	INDUSTRIE DELLE PELLI E DEL CUIOIO	21	72	272	3.12.21	Carrozze per bambini e infermi	—	—	—
3.08.01	Concerie	3	38	270	3.12.22	Costruz. caldaie e serbatoi . . .	—	—	—
3.08.02	Concia, tint. pelli per pellicceria	—	—	—	3.12.23	Costruz. appar. igienico-sanitari	—	—	—
3.08.03	Fabbr. articoli di cuoio e pelle	18	34	2	3.12 F	<i>Prod. mecc. non altrove classificati</i>	—	—	—
3.09	IND. MOBILIO E ARREDAM. IN LEGNO	65	439	954	3.12.24	Serram. e minuterie metalliche . .	—	—	—
3.09.01	Fabbr. mobili e arred. in legno	53	421	949	3.12.25	Scatolame e fustame metallico . .	—	—	—
3.09.02	Laccat., dorat., lucidatura mobili	12	18	5	3.12.26	Fabbricazione molle	—	—	—
3.10	INDUSTRIE DEL LEGNO.	832	2.290	5.216	3.12.27	Bulloneria e viteria lavorata . . .	—	—	—
3.10 A	<i>Ind. del legno, del sughero e affini</i>	814	2.249	4.948	3.12.28	Stoviglie, vasellame, posateria . .	—	—	—
3.10.01	Stagion. e conserv. del legno . . .	7	9	65	3.12.29	Coltell. ed attrezzi per mestieri	—	—	—
3.10.02	Prod. compensati e tranciati . . .	—	—	—	3.12.30	Armi da fuoco e materiale bellico	—	—	—
3.10.03	Fabbricaz. recipienti in legno . . .	5	16	43	3.13	APPAR. ELETTR. E DI TELECOMUNICAZ.	3	123	50
3.10.04	Falegnameria e carpent. in legno . .	510	1.029	2.973	3.13.01	Macchine e apparecchi elettrici . .	3	123	50
3.10.05	Fabbric. utensili e attrezzi	9	21	51	3.13.02	Apparecchi di telecomunicazione	—	—	—
3.10.06	Prepar. crine veget. e lav. vimini	15	54	78	3.14	MECC. DI PRECIS., OREFIC., ARGENT.	10	20	229
3.10.07	Fabbricazione scope	13	17	3	3.14.01	Apparecchi per prove materiali	—	—	—
3.10.08	Lavorazione sughero.	201	944	1.248	3.14.02	Orologi e movimenti orologeria	—	—	—
3.10.09	Fabbricazione infissi	54	159	487	3.14.03	Strumenti ottici.	—	—	—
3.10.10	Fabbricazione bauli in legno . . .	—	—	—	3.14.04	Strum. per misure peso e capacità	—	—	—
3.10.11	Fabbricaz. di casse da morto . . .	—	—	—	3.14.05	Macchine per scrivere e calcolare	—	—	—
3.10.12	Fabbric. di modelli per fonderia	—	—	—	3.14.06	Strum. e apparecchi per medicina	4	10	226
3.10 B	<i>Ind. veic. e carpent. navale in legno</i>	18	41	268	3.14.07	Medaglie, oreficeria e argenteria	6	10	3
3.10.13	Costruz. e riparaz. veicoli in legno	9	17	35	3.14.08	Strum. topografici e geodetici . .	—	—	—
3.10.14	Carpenteria navale in legno . . .	9	24	233	3.14.09	Costruz. bilance precisione . . .	—	—	—
3.11	INDUSTRIE METALLURGICHE.	—	—	—	3.15	OFFICINE MECCANICHE	767	1.547	2.493
3.11.01	Prod. ghisa, acciaio e ferroleghie	—	—	—	3.15.01	Fuc., stamp. e imb. met. ferrosi	—	—	—
3.11.02	Trafilazione a freddo di tubi . . .	—	—	—	3.15.02	Fuc., stamp., imbut. met. non fer.	2	2	1
3.11.03	Prod. e lavor. metalli non ferrosi	—	—	—	3.15.03	Tratt. sup. ed elettrolit. met.	4	5	4
3.11.04	Pezzi acc. fucin. e stamp. a caldo	—	—	—	3.15.04	Picchettaggio e coloritura navi . .	—	—	—
3.11.05	Fabbric. tubi senza saldatura . . .	—	—	—	3.15.05	Off. da ramaio, stagino, fabbro	372	585	1.186
3.11.06	Prod. fili ferro e acciaio	—	—	—	3.15.06	Riparazioni di autoveicoli	150	458	701
3.11.07	Derivati lavorazione del filo . . .	—	—	—	3.15.07	Riparaz. motoveicoli e biciclette	69	127	118
3.11.08	Produz. bulloni e dadi grezzi . . .	—	—	—	3.15.08	Rip. imp. frig. e macch. per scriv.	17	36	27
					3.15.09	Lav. e riparaz. mecc. generiche . .	61	154	403
					3.15.10	Ripar. macch. elettr. e telecom.	27	74	45
					3.15.11	Rip. appar. riscald. e idrico-san.	26	53	6
					3.15.12	Riparazione fonografi	—	—	—
					3.15.13	Ripar. strum. scientif. e di precis.	—	—	—

Segue TAV. 9 — Unità locali, addetti e potenza utilizzabile, per categoria di attività economica

N classi- fica- zione	RAMI, CLASSI, SOTTOCLASSI E CATEGORIE DI ATTIVITÀ ECONOMICA	UNITÀ LOCALI			N classi- fica- zione	RAMI, CLASSI, SOTTOCLASSI E CATEGORIE DI ATTIVITÀ ECONOMICA	UNITÀ LOCALI		
		N	Addetti	Potenza utilizza- bile HP			N	Addetti	Potenza utilizza- bile HP
3.15.14	Riparaz. strumenti ottici. . . .	—	—	—	3.23	IND. POLIGRAFICHE ED EDITORIALI .	19	194	204
3.15.15	Riparazione di orologeria. . . .	39	52	2	3.23.01	Stabilimenti arti grafiche. . . .	14	131	133
3.15.16	Riparaz. strumenti musicali . .	—	—	—	3.23.02	Legatorie e rilegatorie	4	8	—
3.16	COSTRUZ. MEZZI DI TRASPORTO . . .	—	—	—	3.23.03	Editorie e agenzie di stampa .	1	55	71
3.16.01	Biciclette e loro parti	—	—	—	3.23.04	Laboratori produzione disegni .	—	—	—
3.16.02	Motoveicoli e mototelai	—	—	—	3.24	IND. FOTO-FONO-CINEMATOGRAFICHE.	45	70	—
3.16.03	Autoveicoli e autotelai.	—	—	—	3.24.01	Studi fotografici.	45	70	—
3.16.04	Carrozzerie per auto-motoveicoli	—	—	—	3.24.02	Prod., sincron., doppiat. films	—	—	—
3.16.05	Parti e access. di auto-motoveic.	—	—	—	3.24.03	Incis. ediz. dischi fonografici .	—	—	—
3.16.06	Materiale rotabile ferro-tramviar.	—	—	—	3.25	OGGETTI IN MATERIE PLASTICHE . .	—	—	—
3.16.07	Costruz. altri veicoli metallici .	—	—	—	3.25.01	Art. per ind. mecc. e mezzi trasp.	—	—	—
3.16.08	Costruz. e riparaz. di aeromobili	—	—	—	3.25.02	Fabbric. pavimenti, piastrelle .	—	—	—
3.16.09	Cantieri navali per costr. metall.	—	—	—	3.25.03	Art. per ind. elettr. ed elettrodom.	—	—	—
3.16.10	Cantieri per demolizione navi .	—	—	—	3.25.04	Art. per ottica, foto-cinematogr.	—	—	—
3.17	LAVORAZ. MINERALI NON METALLIFERI	112	930	10.701	3.25.05	Artic. per industria chimica . .	—	—	—
3.17.01	Macinaz. minerali non metalliferi	—	—	—	3.25.06	Artic. per abbigliam. e arredam.	—	—	—
3.17.02	Lavorazione pietra da costruz. .	2	18	73	3.25.07	Artic. per farmacia e medicina.	—	—	—
3.17.03	Lavorazione marmi e pietre affini	34	123	520	3.25.08	Artic. per cancelleria e simili .	—	—	—
3.17.04	Fabbricazione cemento.	3	196	7.543	3.25.09	Artic. per imballaggi e confez.	—	—	—
3.17.05	Produzione calce viva e idrata .	6	40	3	3.25.10	Giocattoli e parti di strum. mus.	—	—	—
3.17.06	Produzione calce idraulica . . .	1	14	61	3.25.11	Fabbricaz. di articoli vari	—	—	—
3.17.07	Produzione di gesso	—	—	—	3.26	INDUSTRIE MANIFATTURIERE VARIE .	3	6	9
3.17.08	Fabbricazione laterizi	4	167	952	3.26.01	Cavi e condutt. elettrici isolati	—	—	—
3.17.09	Ceramica, grès e mater. refratt.	5	10	102	3.26.02	Lamp. elettr., lamp. e tubi lumin.	—	—	—
3.17.10	Fabbricazione abrasivi naturali .	—	—	—	3.26.03	Fabbric. strumenti musicali . .	—	—	—
3.17.11	Fabbr. manufatti in cemento . .	46	272	1.339	3.26.04	Fabbric. e preparaz. cartapeccora	—	—	—
3.17.12	Fabbr. lastre, tubi di cem.-am.	—	—	—	3.26.05	Carta carb., nastri macch. scriv.	—	—	—
3.17.13	Fabbricazione e lavor. vetro . .	10	80	108	3.26.06	Materiali dielettrici	—	—	—
3.17.14	Lavoraz. pietre dure e preziose	—	—	—	3.26.07	Armature e montature per occhiali	—	—	—
3.17.15	Fabbr. altri prod. min. non metall.	1	10	—	3.26.08	Manichini e materiali didattici .	1	2	—
3.18	INDUSTRIE CHIMICHE.	5	89	332	3.26.09	Altre industrie manifatturiere .	2	4	9
3.18.01	Chimico-estratt. e chimico-miner.	—	—	—	4	COSTRUZ. E INSTALL. IMPIANTI	390	5.616	3.694
3.18.02	Produzione di esplosivi	—	—	—	4.01	COSTRUZIONI	374	5.223	3.691
3.18.03	Acido solforico, concimi fosfatici	—	—	—	4.01.01	Cantieri per costruz. edili	193	3.523	1.845
3.18.04	Soda, potassa, cloro e derivati	2	12	—	4.01.02	Mov. di terra e lavori stradali	39	1.016	1.656
3.18.05	Prod. elettrodi di carbone . . .	—	—	—	4.01.03	Edilizia specializzata.	14	393	157
3.18.06	Carburo di calcio e abrasivi artif.	—	—	—	4.01.04	Edil. minore, attiv. aus. edilizia	128	291	33
3.18.07	Acido acetico e alcol metilico	—	—	—	4.02	INDUSTRIE INSTALLAZIONE IMPIANTI	16	393	3
3.18.08	Alcol etilico di 1ª categoria . .	1	59	309	4.02.01	Impianti riscald. idrico-sanitari	7	152	—
3.18.09	Produzione di gas compressi . .	—	—	—	4.02.02	Imp. prod. e trasf. energia elettr.	6	77	3
3.18.10	Oli e grassi vegetali ed animali	—	—	—	4.02.03	Imp. teleg. telef. e radiotelegraf.	2	135	—
3.18.11	Saponi, detersivi, profumerie . .	1	2	—	4.02.04	Manutenz. e cond. impianti . .	1	29	—
3.18.12	Prod. dei derivati agrumari . . .	—	—	—	5	ENERG. ELETTR., GAS E ACQUA	127	681	6.372
3.18.13	Tartari, tartrati e derivati . . .	—	—	—	5.01	PROD. E DISTRIB. ENERGIA ELETTRICA	62	372	5.010
3.18.14	Produzione farmaceut. ed affini	1	16	23	5.01.01	Prod. e distr. energia idroelettrica	61	369	5.010
3.18.15	Estratti per concia e tinta . . .	—	—	—	5.01.02	Prod. e distr. energia termoelettr.	1	3	—
3.18.16	Colori organici sintetici	—	—	—	5.02	PRODUZIONE E DISTRIBUZIONE GAS .	3	60	377
3.18.17	Vernici, pitture, inchiostri, colle	—	—	—	5.02.01	Prod. e distrib. gas illuminante	1	28	159
3.18.18	Mat. plastiche e resine sintetiche	—	—	—	5.02.02	Trasporto e distrib. gas naturali	—	—	—
3.18.19	Trasparente di cellulosa	—	—	—	5.02.03	Imbottigliamento gas in bombole	2	32	218
3.18.20	Produzione di materiali sensibili	—	—	—	5.03	DISTRIBUZIONE DI ACQUA.	62	249	985
3.18.21	Produzioni chimiche varie	—	—	—	5.03.01	Distribuzione acqua potabile . .	61	247	985
3.18.22	Laboratori analisi chimiche. . .	—	—	—	5.03.02	Distribuzione acqua non potabile	1	2	—
3.19	DERIVATI PETROLIO E CARBONE . .	—	—	—	6	COMMERCIO.	7.687	15.193	4.965
3.19.01	Oli minerali, miscele lubrificanti	—	—	—	6.01	COMMERCIO ALL'INGROSSO	314	1.274	1.346
3.19.02	Raffinerie di petrolio	—	—	—	6.01 A	Prodotti agricoli e alimentari . . .	177	644	341
3.19.03	Derivati distillazione del carbone	—	—	—	6.01.01	Cereali e legumi secchi.	5	8	—
3.19.04	Cokerie.	—	—	—	6.01.02	Sementi e piante officinali . . .	1	1	—
3.20	INDUSTRIE DELLA GOMMA ELASTICA .	9	52	105	6.01.03	Fiori, piante ornam. e semi giard.	2	4	—
3.20.01	Prod. artic. gomma elastica . .	1	15	39	6.01.04	Frutta, agrumi, ortaggi e funghi	43	81	—
3.20.02	Vulcan. e ripar. oggetti gomma	8	37	66					
3.21	PROD. CELL. TESS. E FIBR. TESS. ARTIF.	1	49	1.167					
3.21.01	Produzione cellul. per usi tessili	—	—	—					
3.21.02	Fibre tessili artific. e sintetiche	1	49	1.167					
3.22	IND. DELLA CARTA E CARTOTECNICA	4	86	180					
3.22.01	Fabbricaz. di carta e cartone . .	3	85	180					
3.22.02	Trasformazione carta e cartone	1	1	—					

Segue Tav. 9 — Unità locali, addetti e potenza utilizzabile, per categoria di attività economica

N classi- fica- zione	RAMI, CLASSI, SOTTOCLASSI E CATEGORIE DI ATTIVITÀ ECONOMICA	UNITÀ LOCALI			N classi- fica- zione	RAMI, CLASSI, SOTTOCLASSI E CATEGORIE DI ATTIVITÀ ECONOMICA	UNITÀ LOCALI		
		N	Addetti	Potenza utilizza- bile HP			N	Addetti	Potenza utilizza- bile HP
6.01.05	Animali vivi (bovini, suini, ecc.)	8	12	—	6.02.03	Macell. di carne ovina e caprina	13	13	—
6.01.06	Uova e animali vivi da cortile	2	7	—	6.02.04	Macellerie di carne mista . . .	482	741	291
6.01.07	Carni bovine, suine, equine, ovine	4	6	—	6.02.05	Tripperie	—	—	—
6.01.08	Pollame morto e selvaggina . .	—	—	—	6.02.06	Rivend. pollame e selvaggina . .	3	3	—
6.01.09	Salumi e conserve alimentari . .	4	15	2	6.02.07	Pizzicherie e rosticcerie	4	7	21
6.01.10	Prod. pesca, freschi e congelati	8	20	36	6.02.08	Rivendite di pesce	124	173	35
6.01.11	Prodotti pesca, secchi e conserv.	—	—	—	6.02.09	Latterie (senza lic. di P.S.) . . .	379	520	30
6.01.12	Latte, latticini e formaggi . . .	17	36	16	6.02.10	Cereali, farine, paste alimentari	122	161	7
6.01.13	Farine, pane, paste alimentari . .	8	63	—	6.02.11	Pane e altri gen. al., con ann. forno	74	319	259
6.01.14	Vino, aceto e acque minerali . .	41	176	74	6.02.12	Gen. alim. con ann. ost. senza cuc.	2	4	1
6.01.15	Oli alimentari	6	28	130	6.02.13	Dolciumi	19	35	29
6.01.16	Caffè e surrogati caffè	2	4	—	6.02.14	Frutta, ortaggi, legumi freschi . .	754	1.055	28
6.01.17	Dolciumi di ogni genere	2	39	—	6.02.15	Drogherie	11	28	6
6.01.18	Foraggi e semi oleosi	4	8	—	6.02.16	Vini, liquori, oli	81	121	4
6.01.19	Zuccheri	—	—	—	6.02.17	Tabacchi e altri generi monop.	145	249	2
6.01.20	Droghe, spezie e coloniali	2	9	7	6.02.18	Supermercati	—	—	—
6.01.21	Prod. agricoli e alimentari vari	18	127	76	6.02.19	Generi alimentari vari	1.644	2.797	661
6.01 B	Mat. prime e ausil. non alimentari	98	355	654	6.03	COMM. MIN. PROD. TESS. E ART. VEST.	800	2.029	20
6.01.22	Fibre tess. e filati uso industr.	2	1	—	6.03.01	Tessuti per abbigliam. e vestiario	131	342	—
6.01.23	Legname e affini	29	87	167	6.03.02	Confez. uomo, signora e bambino	56	139	—
6.01.24	Pelli greggie	22	47	—	6.03.03	Bianch., magl., art. abbigliam.	84	242	—
6.01.25	Solfo, pietre per uso industriale	—	—	—	6.03.04	Filati, mercerie, passam. e ricami	75	134	—
6.01.26	Materiali da costruzione	19	133	81	6.03.05	Cappelli	3	6	—
6.01.27	Metalli ferrosi	1	4	—	6.03.06	Cuoi, pellami e access. calzat.	7	9	—
6.01.28	Metalli non ferrosi	—	—	—	6.03.07	Calzature	102	238	—
6.01.29	Minerali metalliferi	—	—	—	6.03.08	Ombrelli, bastoni, artic. viaggio	7	14	—
6.01.30	Combustibili solidi	9	24	22	6.03.09	Pelliccerie	1	2	—
6.01.31	Oli miner., carbur. e lubrificanti	7	39	384	6.03.10	Articoli sportivi	6	9	—
6.01.32	Cenci, cascami, carta da macero	4	12	—	6.03.11	Art. gomma, effetti vest. gomm.	—	—	—
6.01.33	Rottami metallici	5	8	—	6.03.12	Spaghi, cordami, sacchi, tele iuta	3	8	2
6.01 C	Prodotti industriali non aliment.	39	275	351	6.03.13	Art. in vimini, giunchi e simili	1	2	—
6.01.34	Prod. finiti in ferro o altro met.	4	31	1	6.03.14	Mobili	76	207	7
6.01.35	Macchine utensili	—	—	—	6.03.15	Stucchi, carte da parati ed affini	2	2	—
6.01.36	Macchine per l'industria tessile	—	—	—	6.03.16	Utens., casual., vetrerie, ceramiche	42	97	—
6.01.37	Macchine per l'edilizia	—	—	—	6.03.17	Chincaglierie e bigiotterie	16	24	—
6.01.38	Altre macch. per ind. e comm.	—	—	—	6.03.18	Botteghe antiquarie	2	2	—
6.01.39	Attrezzi e mater. per uso industr.	—	—	—	6.03.19	Ogg. d'arte moderna e contemp.	1	1	—
6.01.40	Macchine e attrezzi agricoli . . .	—	—	—	6.03.20	Quadri, bronzi, sculture, stampe	3	7	—
6.01.41	Macchine per scrivere e calcolare	1	3	—	6.03.21	Arredi sacri e articoli religiosi . .	3	3	—
6.01.42	Appar. e mater. radio-televisivo	1	3	—	6.03.22	Gioielli., orfec., argent., e orolog.	55	114	1
6.01.43	Appar. ott., fotog., strum. precis.	—	—	—	6.03.23	Fiori e piante ornam. e da fiore	24	51	2
6.01.44	Orologerie ed accessori	—	—	—	6.03.24	Tessuti per arredam. e tendaggi	—	—	—
6.01.45	Veicoli, access. e parti ricambio	2	70	346	6.03.25	Grandi magazzini	8	196	8
6.01.46	Gioie, pietre e metalli preziosi	—	—	—	6.03.26	Indumenti e oggetti usati	17	25	—
6.01.47	Prodotti chimici per l'agricoltura	2	7	—	6.03.27	Altri prodotti tess. e art. vestiario	75	155	—
6.01.48	Cuoi e pelli conciate	—	—	—	6.04	COMM. MIN. PROD. MECCAN. E ART. VARI	798	1.727	344
6.01.49	Calzature ed access. per calzature	—	—	—	6.04.01	Ferramenta, utensili, casseforti.	82	173	1
6.01.50	Tessuti per abbigliamento	—	—	—	6.04.02	Appar. e mater. per imp. idraul.	13	30	—
6.01.51	Tessuti per arredamento	—	—	—	6.04.03	Macch. ap. attr. per agr. e ind.	15	33	—
6.01.52	Filati, cucir., mercer. e passaman.	4	17	—	6.04.04	Macch., mob., attr. met. per uffici	10	47	—
6.01.53	Articoli abbigliam. e vestiario . .	—	—	—	6.04.05	Mater. elettr., oggetti illuminaz.	59	157	2
6.01.54	Pellicce e pelli da pellicceria . .	—	—	—	6.04.06	Apparecchi elettrodomestici . . .	69	138	4
6.01.55	Art. da viaggio, pellett., marocch.	—	—	—	6.04.07	Macch., mob. in met. per uso dom.	12	25	—
6.01.56	Mobili	4	15	—	6.04.08	Appar. ott., fot., strum. di precis.	10	33	2
6.01.57	Oggetti di arredamento	2	3	—	6.04.09	Armi, muniz., attr. caccia e pesca	18	43	24
6.01.58	Carta da parati	—	—	—	6.04.10	Veicoli, pezzi ricambio e access.	43	133	98
6.01.59	Macch. e appar. per uso domestico	1	4	—	6.04.11	Motoveic., bicicl., pezzi ricambio	11	19	2
6.01.60	Vetrerie, cristallerie, ceramiche	2	11	—	6.04.12	Cartolerie	45	78	—
6.01.61	Spaghi e cordami, sacchi e simili	—	—	—	6.04.13	Librerie	18	38	—
6.01.62	Recip. in legno, articoli vimini	—	—	—	6.04.14	Rivendite giornali e riviste . . .	47	78	—
6.01.63	Carta e cartone in genere	1	1	—	6.04.15	App. rad.-telev., gramm., dischi	54	96	—
6.01.64	Artic. cartoleria e cancelleria . .	—	—	—	6.04.16	Pianof. e strum. a fiato e corda	1	2	—
6.01.65	Libri	1	1	—	6.04.17	Edizioni musicali	—	—	—
6.01.66	Prod. chimici, oli e grassi per ind.	4	7	—	6.04.18	Gioiattoli e affini	3	4	—
6.01.67	Colori e vernici	1	2	—	6.04.19	Vernici, smalti, colori, pennelli	10	20	—
6.01.68	Saponi bucatò, deters. e candele	1	6	1	6.04.20	Laterizi, cemento, calce	59	115	3
6.01.69	Special. medicinali e profumeria	6	90	3	6.04.21	Art. sanit., prod. chimico-farmac.	4	11	—
6.01.70	Art. sanit., da medic. e ferri chir.	1	2	—	6.04.22	Profum., ogg. per toletta e igien.	15	43	—
6.01.71	Gioiattoli e articoli sportivi	—	—	—	6.04.23	Distributori di carburanti	63	191	150
6.01.72	Strum. musicali e accessori	—	—	—	6.04.24	Distributori di gas in bombole	74	135	20
6.01.73	Altri prod. ind. non alimentari	1	2	—	6.04.25	Legna da ardere e carbone	49	64	38
6.02	COMM. MINUTO GENERI ALIMENTARI	3.886	6.261	1.422	6.04.26	Concimi e altri prod. utili agric.	7	9	—
6.02.01	Macellerie di carne bovina	12	16	30	6.04.27	Saponi da bucatò, detersivi, ecc.	3	6	—
6.02.02	Macellerie di carne equina	17	19	18					

Segue Tav. 9 — Unità locali, addetti e potenza utilizzabile, per categoria di attività economica

N classi- fica- zione	RAMI, CLASSI, SOTTOCLASSI E CATEGORIE DI ATTIVITÀ ECONOMICA	UNITÀ LOCALI			N classi- fica- zione	RAMI, CLASSI, SOTTOCLASSI E CATEGORIE DI ATTIVITÀ ECONOMICA	UNITÀ LOCALI		
		N	Addetti	Potenza utilizza- bile HP			N	Addetti	Potenza utilizza- bile HP
6.04.28	Francobolli da collezione . . .	—	—	—	7.05	TRASPORTI MARITTIMI	6	40	29
6.04.29	Animali vivi (pesci col., cani, ecc.)	—	—	—	7.05.01	Navigazione di cabotaggio	6	40	29
6.04.30	Altri articoli e prodotti vari .	4	6	—	7.05.02	Navigazione internazionale	—	—	—
6.05	COMM. MIN. GEN. ALIM. E NON ALIM.	442	789	59	7.06	TRASPORTI AEREI	1	12	—
6.05.01	Carne, pollame, selvagg. e uova	2	2	—	7.06.01	Servizi di trasporti interni	—	—	—
6.05.02	Pane, paste alimentari e farine	232	411	49	7.06.02	Servizi di trasp. internazionali	1	12	—
6.05.03	Pizzic., salum., sals., rosticcerie	1	2	—	7.07	ATTIVITÀ AUSILIARIE TRASPORTI	125	657	47
6.05.04	Frutta, ortaggi e generi affini .	29	50	—	7.07.01	Agenzie di viaggio e turismo	13	71	1
6.05.05	Vini, liquori, oli.	16	22	1	7.07.02	Servizi ausiliari ferrovie	—	—	—
6.05.06	Generi alimentari vari	116	222	7	7.07.03	Serv. ausil. trasp. su via ordin.	21	31	42
6.05.07	Tessuti, biancheria, merceria .	27	48	1	7.07.04	Serv. ausil. trasp. mar., lac. e fluv.	1	3	—
6.05.08	Calzature e accessori, pellami .	5	8	1	7.07.05	Servizi ausil. trasporti via aerea	—	—	—
6.05.09	Mobili legno, articoli vimini . .	3	4	—	7.07.06	Impr. carico, scarico e facch.	12	351	4
6.05.10	Prod. tessili e artic. vestiario .	3	5	—	7.07.07	Imprese di portabagagli	2	2	—
6.05.11	Prod. meccanici e affini	3	6	—	7.07.08	Imprese di spedizioni	41	155	—
6.05.12	Prod. e artic. vari non aliment.	5	9	—	7.07.09	Noleggio mezzi di trasporto	35	44	—
6.06	COMMERCIO AMBULANTE	390	508	—	7.08	COMUNICAZIONI	95	919	80
6.06.01	Generi alimentari	111	143	—	7.08.01	Servizi postelegrafonici.	92	905	80
6.06.02	Articoli abbigliamento	124	167	—	7.08.02	Servizi radiotelegraf. e televisivi	1	1	—
6.06.03	Articoli vari	155	198	—	7.08.03	Servizi ausiliari comunicazioni	2	13	—
6.07	ALBERGHI E PUBBLICI ESERCIZI . .	973	2.361	1.722	8	CREDITO E ASSICURAZIONE	270	1.106	47
6.07.01	Alberghi, pensioni, locande . .	75	394	192	8.01	CREDITO	120	755	47
6.07.02	Stabilimenti balneari.	5	16	1	8.01.01	Ist. emiss. e di diritto pubblico	20	429	39
6.07.03	Ristoranti, trattorie, osterie . .	96	251	70	8.01.02	Banche, casse di risparmio, ecc.	15	117	8
6.07.04	Caffè, bar, gelaterie e simili . .	742	1.598	1.430	8.01.03	Istituti speciali credito.	84	208	—
6.07.05	Pasticc. con event. anness. produz.	11	40	29	8.01.04	Monti pegno 2ª cat. e agenzie private di pegno	—	—	—
6.07.06	Latterie	43	61	—	8.01.05	Mutue di credito	—	—	—
6.07.07	Sale da bigliardo, sale da ballo	1	1	—	8.01.06	Servizi ausiliari del credito	1	1	—
6.08	ATTIVITÀ AUSILIARIE DEL COMMERCIO	84	244	52	8.02	ASSICURAZIONE	22	44	—
6.08.01	Magazz. gen. dep. conto terzi .	2	6	—	8.02.01	Assicurazione ramo vita	—	—	—
6.08.02	Mag. dep. ditte ind. e comm. .	21	59	11	8.02.02	Assicurazione ramo danni	2	3	—
6.08.03	Rappresentanze di commercio .	33	111	32	8.02.03	Assicurazione mista	2	3	—
6.08.04	Mediazione immobili e terreni .	2	2	—	8.02.04	Servizi ausiliari assicurazione	18	38	—
6.08.05	Imprese immobiliari	—	—	—	8.03	GESTIONI FINANZIARIE	128	307	—
6.08.06	Mediazione di bestiame	—	—	—	8.03.01	Istituti finanziari	1	1	—
6.08.07	Mediazione di merci varie . . .	1	2	—	8.03.02	Gestione entrate finanziarie	116	289	—
6.08.08	Agenzie distribuz. prodotti vari	7	36	—	8.03.03	Banchi lotto, conc. pronost., ecc.	11	17	—
6.08.09	Agenz. inform. comm. e serv. vari	6	9	—	9	SERV. E ATTIV. SOCIALI VARIE	805	1.673	791
6.08.10	Vendita all'asta mobili e oggetti	—	—	—	9.01	SERVIZI PER IGIENE E PULIZIA	656	1.262	464
6.08.11	Agenzie di pubblicità	10	16	1	9.01.01	Serv. igiene ed estet. persona	576	940	70
6.08.12	Gestione di pubblici mercati . .	1	1	8	9.01.02	Lavand., stirerie, smacchiatricie	47	114	394
6.08.13	Forniture di bordo, casermaggio	1	2	—	9.01.03	Serv. pulizia e disinfezione locali	—	—	—
6.08.14	Noleggio attrezzature, macchine	—	—	—	9.01.04	Servizi nettezza urbana	25	189	—
6.08.15	Noleggio oggetti uso personale .	—	—	—	9.01.05	Servizi funebri	8	19	—
7	TRASPORTI E COMUNICAZIONI	919	4.512	941	9.02	SERVIZI DELLO SPETTACOLO.	62	242	325
7.01	TRASP. FERROV. E TRAMV. ESTRAURB.	43	1.542	581	9.02.01	Imprese dello spettacolo	62	242	325
7.01.01	Ferrovie esercitate dallo Stato .	18	738	363	9.03	SERVIZI SANITARI	81	151	—
7.01.02	Ferrovie in concessione	25	804	218	9.03.A	Servizi sanitari privati	81	151	—
7.01.03	Servizi tramvie estraurbane . .	—	—	—	9.03.01	Stab. idropinici e idrotermali	1	3	—
7.02	TRASPORTI ESTRAURBANI SU STRADA	541	1.195	204	9.03.05	Farmacie	80	148	—
7.02.01	Autol., filovie, funivie estraurb.	9	274	82	9.04	SERV. PRIV. ISTR. E FORMAZ. PROFES.	4	14	2
7.02.02	Trasporto persone con autovett.	107	136	1	9.04.03	Scuole guida, pilotaggio e simili	4	14	2
7.02.03	Serv. estraurb. trasporto merci	425	785	121	9.08	SERV. VARI NON ALTROVE CLASSIFIC.	2	4	—
7.03	TRASPORTI URBANI	108	147	—	9.08.03	Copisterie.	2	4	—
7.03.01	Tramvie, filovie, autolinee . . .	2	10	—	9.08.06	Centri meccanogr. per conto terzi	—	—	—
7.03.02	Trasp. pers. con vett. e autovett.	35	37	—					
7.03.03	Servizi urbani trasporto merci .	71	100	—					
7.04	TRASPORTI LACUALI E FLUVIALI . .	—	—	—					
7.04.01	Navigazione lacuale	—	—	—					
7.04.02	Navigazione fluviale	—	—	—					
						TOTALE	14.591	42.228	55.662

Segue TAV. 11 — Spese per il personale nel 1960 per titolo di spesa e gruppi posizionali del personale
Migliaia di lire

N classi- fica- zione	RAMI, CLASSI E SOTTOCLASSI DI ATTIVITÀ ECONOMICA	RETRIBUZIONI LORDE				RITENUTE A CARICO DEL PERSONALE				CONTRIBUTI E SPESE A CARICO DEL DATORE DI LAVORO			
		Totale		assegni familiari		Totale		contributi sociali obbligatori		Totale		contributi sociali obbligatori	
		Dirig. e impieg.	Altro perso- nale	Dirig. e impieg.	Altro perso- nale	Dirig. e impieg.	Altro perso- nale	Dirig. e impieg.	Altro perso- nale	Dirig. e impieg.	Altro perso- nale	Dirig. e impieg.	Altro perso- nale
3.20	Industrie della gomma elastica	325	6.265	—	1.644	18	222	15	213	236	2.478	211	2.382
3.21	Produs. della cellulosa per tessuti, delle fibre tessili artificiali e sintetiche . .	—	—	—	—	—	—	—	—	—	—	—	—
3.22	Industrie della carta e della cartotecnica	2.644	15.864	206	2.344	172	746	124	603	1.264	6.330	1.145	6.188
3.23	Industrie poligrafiche ed editoriali . . .	34.203	70.591	2.077	8.195	3.848	5.174	1.979	3.504	12.525	29.685	9.670	26.511
3.24	Industrie foto-fono-cinematografiche . .	—	1.496	—	64	—	67	—	59	—	329	—	284
3.25	Produs. oggetti in materie plastiche . .	—	—	—	—	—	—	—	—	—	—	—	—
3.26	Industrie manifatturiere varie	—	176	—	—	—	9	—	9	—	50	—	50
4	COSTRUZIONI E INSTALL. DI IMPIANTI .	96.955	1.528.222	9.366	397.623	8.122	75.761	5.289	62.550	36.088	566.823	31.258	548.940
4.01	Costruzioni	88.169	1.423.684	8.706	377.237	7.588	70.056	4.773	57.321	32.847	534.153	28.226	517.580
4.02	Installazione impianti.	8.786	104.538	660	20.386	534	5.705	516	5.229	3.241	32.670	3.032	31.360
5	PRODUZ. E DISTRIBUZ. DI ENERGIA ELET- TRICA E GAS, DISTRIBUZIONE DI ACQUA	84.162	282.358	2.201	27.668	6.537	18.856	5.673	15.623	25.368	77.997	24.566	76.725
5.01	Produs. e distribuz. di energia elettrica	57.403	138.469	781	6.691	4.182	9.889	4.108	8.361	16.944	40.041	16.837	39.652
5.02	Produs. e distribuzione di gas.	10.188	39.758	407	7.169	898	2.116	382	1.277	3.375	13.890	3.130	13.381
5.03	Distribuzione di acqua	16.571	104.131	1.013	13.808	1.457	6.851	1.183	5.985	5.049	24.066	4.599	23.692
6	COMMERCIO	480.398	772.973	42.554	131.251	34.052	37.662	24.754	30.604	167.646	248.632	141.213	232.062
6.01	Commercio all'ingrosso	196.986	214.394	15.451	43.688	14.532	11.609	9.450	9.166	72.337	75.832	61.911	70.795
6.01 A	Prodotti agricoli e alimentari.	92.829	76.774	7.770	14.542	5.683	4.291	4.417	3.665	32.122	28.739	29.197	27.419
6.01 B	Materie prime e ausil. non alimentari	36.238	77.544	3.010	18.876	2.690	3.705	1.491	2.690	15.685	26.742	12.611	24.469
6.01 C	Prodotti industriali non alimentari . .	67.919	60.076	4.671	10.270	6.159	3.613	3.542	2.811	24.530	20.351	20.103	18.907
6.02	Comm. al minuto generi alimentari . . .	26.699	116.410	2.624	23.225	1.594	5.074	1.484	4.795	9.765	36.715	9.269	35.950
6.03	Comm. al minuto prodotti tessili e arti- coli di vestiario e abbigliamento . . .	124.513	100.279	13.581	14.009	8.208	4.534	6.862	3.786	39.474	24.567	31.414	21.065
6.04	Comm. al minuto prod. meccanici	89.361	122.670	7.173	22.362	7.233	5.429	5.131	4.904	28.386	35.330	23.639	33.988
6.05	Comm. al minuto generi diversi, alim. e non alimentari.	1.578	1.618	166	284	110	68	86	68	375	516	375	516
6.06	Commercio ambulante	—	—	—	—	—	—	—	—	—	—	—	—
6.07	Alberghi e pubblici esercizi	19.084	180.302	1.020	24.341	1.388	9.595	844	7.008	6.915	61.547	5.947	59.641
6.08	Attività ausiliarie del commercio. . . .	22.177	37.300	2.539	3.342	987	1.353	897	877	10.394	14.125	8.658	10.107
7	TRASPORTI E COMUNICAZIONI.	1.162.689	1.527.988	95.036	205.815	94.837	111.920	58.786	77.736	235.849	578.677	220.162	547.741
7.01	Trasporti ferrov. e tramv. extraurbani .	226.809	1.144.099	27.753	163.194	19.308	86.857	12.956	61.212	102.119	454.663	100.762	445.369
7.02	Trasporti extraurbani su strada	24.277	86.890	2.255	15.569	1.914	4.841	1.023	3.591	9.385	33.920	8.286	32.049
7.03	Trasporti urbani	593	7.184	—	305	34	406	34	406	170	3.511	170	3.511
7.04	Trasporti lacuali e fluviali.	—	—	—	—	—	—	—	—	—	—	—	—
7.05	Trasporti marittimi.	8.223	3.087	1.409	219	743	218	629	218	3.170	1.000	2.885	1.000
7.06	Trasporti aerei.	6.052	6.451	206	818	856	488	526	321	2.414	2.522	1.712	2.075
7.07	Attività ausiliarie dei trasporti	82.189	149.537	6.203	19.634	6.390	11.065	4.022	6.486	34.835	42.158	26.146	34.071
7.08	Comunicazioni	814.546	130.740	57.210	6.076	65.592	8.045	39.596	5.502	83.756	40.893	80.201	29.666
8	CREDITO, ASSICURAZ. E GESTIONI FINANZ.	1.110.205	96.937	79.551	12.243	126.530	9.335	72.148	5.724	369.433	40.434	277.243	29.326
8.01	Credito	913.463	94.974	63.398	12.243	110.176	9.272	60.399	5.661	303.487	40.135	213.387	29.027
8.02	Assicurazione	13.627	—	487	—	719	—	623	—	4.154	—	3.908	—
8.03	Gestioni finanziarie.	183.115	1.963	15.666	—	15.635	63	11.126	63	61.792	299	59.948	299
9	SERVIZI E ATTIVITÀ SOCIALI VARIE	37.613	171.698	2.061	39.737	3.175	10.261	2.513	6.978	12.128	44.533	11.233	42.660
9.01	Servizi per l'igiene e la pulizia	4.387	131.047	963	31.400	328	6.684	253	5.414	1.480	32.908	1.406	31.586
9.02	Servizi dello spettacolo	6.811	33.342	292	7.660	504	3.127	407	1.215	2.152	9.561	1.817	9.369
9.03	Servizi sanitari.	25.947	4.206	638	471	2.310	218	1.833	187	8.406	1.176	7.920	958
9.03 A	Servizi sanitari privati	25.947	4.206	638	471	2.310	218	1.833	187	8.406	1.176	7.920	958
9.04	Servizi privati per l'istruzione e la for- mazione professionale.	468	3.103	168	206	33	232	20	162	90	888	90	747
9.08	Servizi vari, non altrove classificati . .	—	—	—	—	—	—	—	—	—	—	—	—
	TOTALE	3.432.280	6.546.903	267.050	1272.955	316.097	385.527	197.225	295.778	998.441	2.324.642	826.014	2.186.277

unità locali per comune

17. BUDDUSÒ					18. BULTEI					19. BULZI					20. BURGOS					N classi- fica- zione
Unità locali					Unità locali					Unità locali					Unità locali					
Totale		con forza motrice			Totale		con forza motrice			Totale		con forza motrice			Totale		con forza motrice			
Im- prese	N	Ad- detti	N	Poten- za utiliz- zabile HP	Im- prese	N	Ad- detti	N	Poten- za utiliz- zabile HP	Im- prese	N	Ad- detti	N	Poten- za utiliz- zabile HP	Im- prese	N	Ad- detti	N	Poten- za utiliz- zabile HP	
4	5	15	—	—	5	6	8	—	—	—	—	—	—	—	1	1	4	—	—	1
1	1	4	—	—	—	—	—	—	—	—	—	—	—	—	—	—	—	—	—	1.03
—	—	—	—	—	—	—	—	—	—	—	—	—	—	—	—	—	—	—	—	1.04
3	4	11	—	—	5	6	8	—	—	—	—	—	—	—	1	1	4	—	—	1.05
3	3	7	—	—	—	—	—	—	—	—	1	4	—	—	—	—	—	—	—	2
—	—	—	—	—	—	—	—	—	—	—	—	—	—	—	—	—	—	—	—	2.01
—	—	—	—	—	—	—	—	—	—	—	1	4	—	—	—	—	—	—	—	2.02
—	—	—	—	—	—	—	—	—	—	—	—	—	—	—	—	—	—	—	—	2.03
3	3	7	—	—	—	—	—	—	—	—	—	—	—	—	—	—	—	—	—	2.04
60	61	114	8	354	17	18	29	6	98	5	5	7	2	12	10	11	18	5	37	3
9	10	18	4	301	3	4	10	3	72	1	1	1	1	8	2	3	5	1	14	3.01
—	—	—	—	—	—	—	—	—	—	—	—	—	—	—	—	—	—	—	—	3.02
—	—	—	—	—	—	—	—	—	—	—	—	—	—	—	—	—	—	—	—	3.03
—	—	—	—	—	—	—	—	—	—	—	—	—	—	—	—	—	—	—	—	3.04
4	4	7	—	—	—	—	—	—	—	—	—	—	—	—	—	—	—	—	—	3.05
12	12	25	—	—	2	2	3	—	—	—	—	—	—	—	1	1	2	—	—	3.06
9	9	19	—	—	6	6	6	—	—	3	3	3	—	—	2	2	2	—	—	3.07
—	—	—	—	—	—	—	—	—	—	—	—	—	—	—	—	—	—	—	—	3.08
1	1	1	—	—	—	—	—	—	—	1	1	3	1	4	—	—	—	—	—	3.09
12	12	22	3	51	3	3	3	1	7	—	—	—	—	—	3	3	5	3	15	3.10
—	—	—	—	—	—	—	—	—	—	—	—	—	—	—	—	—	—	—	—	3.11
—	—	—	—	—	—	—	—	—	—	—	—	—	—	—	—	—	—	—	—	3.12
—	—	—	—	—	—	—	—	—	—	—	—	—	—	—	—	—	—	—	—	3.13
—	—	—	—	—	—	—	—	—	—	—	—	—	—	—	—	—	—	—	—	3.14
12	12	19	1	2	2	2	4	2	19	—	—	—	—	—	2	2	4	1	8	3.15
—	—	—	—	—	—	—	—	—	—	—	—	—	—	—	—	—	—	—	—	3.16
1	1	3	—	—	1	1	3	—	—	—	—	—	—	—	—	—	—	—	—	3.17
—	—	—	—	—	—	—	—	—	—	—	—	—	—	—	—	—	—	—	—	3.18
—	—	—	—	—	—	—	—	—	—	—	—	—	—	—	—	—	—	—	—	3.19
—	—	—	—	—	—	—	—	—	—	—	—	—	—	—	—	—	—	—	—	3.20
—	—	—	—	—	—	—	—	—	—	—	—	—	—	—	—	—	—	—	—	3.21
—	—	—	—	—	—	—	—	—	—	—	—	—	—	—	—	—	—	—	—	3.22
—	—	—	—	—	—	—	—	—	—	—	—	—	—	—	—	—	—	—	—	3.23
—	—	—	—	—	—	—	—	—	—	—	—	—	—	—	—	—	—	—	—	3.24
—	—	—	—	—	—	—	—	—	—	—	—	—	—	—	—	—	—	—	—	3.25
—	—	—	—	—	—	—	—	—	—	—	—	—	—	—	—	—	—	—	—	3.26
2	4	145	1	177	1	1	3	—	—	—	—	—	—	—	—	—	—	—	—	4
2	4	145	1	177	1	1	3	—	—	—	—	—	—	—	—	—	—	—	—	4.01
—	—	—	—	—	—	—	—	—	—	—	—	—	—	—	—	—	—	—	—	4.02
1	1	2	—	—	1	2	3	—	—	—	—	—	—	—	—	—	—	—	—	5
—	—	—	—	—	1	1	2	—	—	—	—	—	—	—	—	—	—	—	—	5.01
—	—	—	—	—	—	—	—	—	—	—	—	—	—	—	—	—	—	—	—	5.02
1	1	2	—	—	—	1	1	—	—	—	—	—	—	—	—	—	—	—	—	5.03
110	111	183	1	1	47	49	81	2	2	17	17	20	—	—	30	31	50	—	—	6
3	3	12	—	—	1	1	2	—	—	1	1	1	—	—	1	1	1	—	—	6.01
62	63	91	1	1	23	23	37	—	—	5	5	6	—	—	21	21	35	—	—	6.02
8	8	16	—	—	2	4	8	—	—	—	—	—	—	—	—	—	—	—	—	6.03
9	9	15	—	—	8	8	11	—	—	—	—	—	—	—	1	1	2	—	—	6.04
9	9	15	—	—	1	1	2	—	—	3	3	4	—	—	3	4	4	—	—	6.05
—	—	—	—	—	—	—	—	—	—	6	6	6	—	—	—	—	—	—	—	6.06
19	19	34	—	—	10	10	19	2	2	2	2	3	—	—	3	3	6	—	—	6.07
—	—	—	—	—	2	2	2	—	—	—	—	—	—	—	1	1	2	—	—	6.08
29	31	77	1	6	7	9	21	—	—	2	3	3	—	—	4	6	14	—	—	7
—	—	—	—	—	—	1	10	—	—	—	—	—	—	—	—	1	4	—	—	7.01
29	30	68	1	6	7	7	8	—	—	2	2	2	—	—	—	—	—	—	—	7.02
—	—	—	—	—	—	—	—	—	—	—	—	—	—	—	3	3	5	—	—	7.03
—	—	—	—	—	—	—	—	—	—	—	—	—	—	—	—	—	—	—	—	7.04
—	—	—	—	—	—	—	—	—	—	—	—	—	—	—	—	—	—	—	—	7.05
—	—	—	—	—	—	—	—	—	—	—	—	—	—	—	—	—	—	—	—	7.06
—	—	—	—	—	—	—	—	—	—	—	—	—	—	—	1	1	2	—	—	7.07
—	1	9	—	—	—	1	3	—	—	—	1	1	—	—	—	1	3	—	—	7.08
2	6	13	—	—	3	3	5	—	—	1	2	3	—	—	1	1	2	—	—	8
1	3	5	—	—	1	1	2	—	—	1	1	2	—	—	1	1	2	—	—	8.01
—	—	—	—	—	—	—	—	—	—	—	—	—	—	—	—	—	—	—	—	8.02
1	3	8	—	—	2	2	3	—	—	—	1	1	—	—	—	—	—	—	—	8.03
11	11	16	—	—	6	6	8	—	—	2	3	3	1	1	3	3	3	—	—	9
9	9	12	—	—	4	4	4	—	—	2	2	2	—	—	3	3	3	—	—	9.01
1	1	2	—	—	—	—	—	—	—	—	1	1	1	1	—	—	—	—	—	9.02
1	1	2	—	—	2	2	4	—	—	—	—	—	—	—	—	—	—	—	—	9.03
—	—	—	—	—	—	—	—	—	—	—	—	—	—	—	—	—	—	—	—	9.04
—	—	—	—	—	—	—	—	—	—	—	—	—	—	—	—	—	—	—	—	9.08
222	233	572	11	538	87	94	158	8	100	27	31	40	3	13	49	53	91	5	37	

unità locali per comune

24. CHERÈMULE					25. CHIARAMONTI					26. CODRONGIÀNOS					27. COSSOINE					N classi- fica- zione
Unità locali					Unità locali					Unità locali					Unità locali					
Im- prese	Totale		con forza motrice		Im- prese	Totale		con forza motrice		Im- prese	Totale		con forza motrice		Im- prese	Totale		con forza motrice		
	N	Ad- detti	N	Poten- za utiliz- zabile HP		N	Ad- detti	N	Poten- za utiliz- zabile HP		N	Ad- detti	N	Poten- za utiliz- zabile HP		N	Ad- detti	N	Poten- za utiliz- zabile HP	
1	1	4	—	—	3	4	8	—	—	—	1	1	—	—	3	4	5	—	—	1
—	—	—	—	—	—	—	—	—	—	—	—	—	—	—	—	—	—	—	—	1.03
1	1	4	—	—	3	4	8	—	—	—	1	1	—	—	3	4	5	—	—	1.04
—	—	—	—	—	—	—	—	—	—	—	2	68	1	72	1	3	30	2	32	1.05
—	—	—	—	—	—	—	—	—	—	—	—	—	—	—	—	—	—	—	—	2
—	—	—	—	—	—	—	—	—	—	—	—	—	—	—	—	—	—	—	—	2.01
—	—	—	—	—	—	—	—	—	—	—	2	68	1	72	1	3	30	2	32	2.02
7	7	10	6	73	27	29	58	16	111	9	9	16	6	69	29	30	38	5	35	2.03
2	2	2	2	23	5	7	25	6	71	1	1	3	1	19	8	9	14	2	22	2.04
—	—	—	—	—	—	—	—	—	—	—	—	—	—	—	—	—	—	—	—	3
—	—	—	—	—	—	—	—	—	—	—	—	—	—	—	—	—	—	—	—	3.01
—	—	—	—	—	—	—	—	—	—	—	—	—	—	—	—	—	—	—	—	3.02
—	—	—	—	—	—	—	—	—	—	—	—	—	—	—	—	—	—	—	—	3.03
—	—	—	—	—	2	2	2	—	—	—	—	—	—	—	2	2	2	—	—	3.04
—	—	—	—	—	3	3	5	—	—	—	1	1	1	—	5	5	5	—	—	3.05
1	1	1	1	—	6	6	8	—	—	1	1	1	1	5	5	5	7	—	—	3.06
1	1	3	—	—	—	—	—	—	—	—	—	—	—	—	—	—	—	—	—	3.07
1	1	1	1	6	5	5	9	5	21	3	3	4	1	12	5	5	5	3	13	3.08
1	1	2	1	37	—	—	—	—	—	—	—	—	—	—	—	—	—	—	—	3.09
—	—	—	—	—	—	—	—	—	—	—	—	—	—	—	—	—	—	—	—	3.10
1	1	1	1	7	6	6	9	5	19	3	3	7	3	33	4	4	5	—	—	3.11
—	—	—	—	—	—	—	—	—	—	—	—	—	—	—	—	—	—	—	—	3.12
—	—	—	—	—	—	—	—	—	—	—	—	—	—	—	—	—	—	—	—	3.13
—	—	—	—	—	—	—	—	—	—	—	—	—	—	—	—	—	—	—	—	3.14
—	—	—	—	—	—	—	—	—	—	—	—	—	—	—	—	—	—	—	—	3.15
—	—	—	—	—	—	—	—	—	—	—	—	—	—	—	—	—	—	—	—	3.16
—	—	—	—	—	—	—	—	—	—	—	—	—	—	—	—	—	—	—	—	3.17
—	—	—	—	—	—	—	—	—	—	—	—	—	—	—	—	—	—	—	—	3.18
—	—	—	—	—	—	—	—	—	—	—	—	—	—	—	—	—	—	—	—	3.19
—	—	—	—	—	—	—	—	—	—	—	—	—	—	—	—	—	—	—	—	3.20
—	—	—	—	—	—	—	—	—	—	—	—	—	—	—	—	—	—	—	—	3.21
—	—	—	—	—	—	—	—	—	—	—	—	—	—	—	—	—	—	—	—	3.22
—	—	—	—	—	—	—	—	—	—	—	—	—	—	—	—	—	—	—	—	3.23
—	—	—	—	—	—	—	—	—	—	—	—	—	—	—	—	—	—	—	—	3.24
—	—	—	—	—	—	—	—	—	—	—	—	—	—	—	—	—	—	—	—	3.25
—	—	—	—	—	—	—	—	—	—	—	—	—	—	—	—	—	—	—	—	3.26
—	—	—	—	—	—	2	70	—	—	2	3	57	1	18	5	5	8	1	15	4
—	—	—	—	—	—	2	70	—	—	2	3	57	1	18	5	5	8	1	15	4.01
—	2	2	1	120	1	2	5	—	—	1	1	2	1	2	—	1	1	—	—	4.02
—	1	1	—	—	1	1	3	—	—	—	—	—	—	—	—	—	—	—	—	5
—	—	—	—	—	—	—	—	—	—	—	—	—	—	—	—	—	—	—	—	5.01
—	1	1	1	120	—	1	2	—	—	1	1	2	1	2	—	1	1	—	—	5.02
12	15	26	4	7	38	39	67	5	4	17	17	33	5	17	22	23	38	8	14	5.03
1	1	2	—	—	—	—	—	—	—	—	—	—	—	—	2	2	2	—	—	6
10	11	21	3	6	20	20	30	1	1	5	5	7	1	4	6	7	11	2	2	6.01
—	—	—	—	—	—	—	—	—	—	—	—	—	—	—	—	—	—	—	—	6.02
—	—	—	—	—	—	—	—	—	—	—	—	—	—	—	—	—	—	—	—	6.03
—	—	—	—	—	—	—	—	—	—	—	—	—	—	—	—	—	—	—	—	6.04
—	—	—	—	—	—	—	—	—	—	—	—	—	—	—	—	—	—	—	—	6.05
—	—	—	—	—	—	—	—	—	—	—	—	—	—	—	—	—	—	—	—	6.06
—	—	—	—	—	—	—	—	—	—	—	—	—	—	—	—	—	—	—	—	6.07
—	—	—	—	—	—	—	—	—	—	—	—	—	—	—	—	—	—	—	—	6.08
—	—	—	—	—	—	—	—	—	—	—	—	—	—	—	—	—	—	—	—	7
4	6	9	—	—	2	3	5	—	—	2	3	5	—	—	4	6	8	—	—	7.01
—	—	—	—	—	—	—	—	—	—	—	—	—	—	—	—	—	—	—	—	7.02
4	4	7	—	—	2	2	2	—	—	2	2	2	—	—	3	4	4	—	—	7.03
—	—	—	—	—	—	—	—	—	—	—	—	—	—	—	1	1	1	—	—	7.04
—	—	—	—	—	—	—	—	—	—	—	—	—	—	—	—	—	—	—	—	7.05
—	—	—	—	—	—	—	—	—	—	—	—	—	—	—	—	—	—	—	—	7.06
—	—	—	—	—	—	—	—	—	—	—	—	—	—	—	—	—	—	—	—	7.07
—	—	—	—	—	—	—	—	—	—	—	—	—	—	—	—	—	—	—	—	7.08
—	—	—	—	—	—	—	—	—	—	—	—	—	—	—	—	—	—	—	—	8
—	—	—	—	—	—	—	—	—	—	—	—	—	—	—	—	—	—	—	—	8.01
—	—	—	—	—	—	—	—	—	—	—	—	—	—	—	—	—	—	—	—	8.02
—	—	—	—	—	—	—	—	—	—	—	—	—	—	—	—	—	—	—	—	8.03
—	—	—	—	—	—	—	—	—	—	—	—	—	—	—	—	—	—	—	—	9
—	—	—	—	—	—	—	—	—	—	—	—	—	—	—	—	—	—	—	—	9.01
—	—	—	—	—	—	—	—	—	—	—	—	—	—	—	—	—	—	—	—	9.02
—	—	—	—	—	—	—	—	—	—	—	—	—	—	—	—	—	—	—	—	9.03
—	—	—	—	—	—	—	—	—	—	—	—	—	—	—	—	—	—	—	—	9.04
—	—	—	—	—	—	—	—	—	—	—	—	—	—	—	—	—	—	—	—	9.08
25	33	54	11	200	79	87	227	22	116	35	41	188	14	178	71	79	137	17	96	

unità locali per comune

31. ILLORAI					32. ITTIREDDU					33. İTTIRI					34. LAERRU					N classi- fica- zione
Unità locali					Unità locali					Unità locali					Unità locali					
Totale		con forza motrice			Totale		con forza motrice			Totale		con forza motrice			Totale		con forza motrice			
Im- prese	N	Ad- detti	N	Poten- za utiliz- zabile HP	Im- prese	N	Ad- detti	N	Poten- za utiliz- zabile HP	Im- prese	N	Ad- detti	N	Poten- za utiliz- zabile HP	Im- prese	N	Ad- detti	N	Poten- za utiliz- zabile HP	
—	—	—	—	—	1	3	4	—	—	5	7	13	3	83	3	3	4	—	—	1
—	—	—	—	—	—	—	—	—	—	—	—	—	—	—	—	—	—	—	—	1.03
—	—	—	—	—	—	—	—	—	—	—	—	—	—	—	—	—	—	—	—	1.04
—	—	—	—	—	1	3	4	—	—	5	7	13	3	83	3	3	4	—	—	1.05
—	—	—	—	—	1	2	18	2	65	4	4	7	—	—	1	1	6	1	200	2
—	—	—	—	—	—	—	—	—	—	—	—	—	—	—	—	—	—	—	—	2.01
—	—	—	—	—	—	—	—	—	—	—	—	—	—	—	—	—	—	—	—	2.02
—	—	—	—	—	—	—	—	—	—	—	—	—	—	—	—	—	—	—	—	2.03
—	—	—	—	—	1	2	18	2	65	4	4	7	—	—	1	1	6	1	200	2.04
11	12	16	6	72	14	15	18	4	37	104	108	198	37	315	10	13	24	7	42	3
3	3	6	3	57	2	3	3	1	25	8	12	30	10	130	3	4	10	4	33	3.01
—	—	—	—	—	—	—	—	—	—	—	—	—	—	—	—	—	—	—	—	3.02
—	—	—	—	—	1	1	2	—	—	1	1	1	—	—	—	—	—	—	—	3.03
—	—	—	—	—	1	1	1	—	—	8	8	9	—	—	—	1	1	—	—	3.04
1	1	1	—	—	3	3	4	—	—	21	21	36	—	—	1	1	1	—	—	3.05
2	2	3	—	—	3	3	3	2	2	20	20	25	2	3	2	2	4	1	—	3.06
—	—	—	—	—	—	—	—	—	—	—	—	—	—	—	—	—	—	—	—	3.07
—	—	—	—	—	1	1	1	—	—	—	—	—	—	—	—	—	—	—	—	3.08
—	—	—	—	—	1	1	1	—	—	—	—	—	—	—	—	—	—	—	—	3.09
3	3	3	3	15	1	1	1	—	—	21	21	59	17	140	3	3	5	2	9	3.10
—	—	—	—	—	—	—	—	—	—	—	—	—	—	—	—	—	—	—	—	3.11
—	—	—	—	—	—	—	—	—	—	—	—	—	—	—	—	—	—	—	—	3.12
—	—	—	—	—	—	—	—	—	—	—	—	—	—	—	—	—	—	—	—	3.13
—	—	—	—	—	—	—	—	—	—	1	1	1	—	—	—	—	—	—	—	3.14
2	3	3	—	—	2	2	3	1	10	23	23	36	8	42	1	2	3	—	—	3.15
—	—	—	—	—	—	—	—	—	—	—	—	—	—	—	—	—	—	—	—	3.16
—	—	—	—	—	—	—	—	—	—	—	—	—	—	—	—	—	—	—	—	3.17
—	—	—	—	—	—	—	—	—	—	—	—	—	—	—	—	—	—	—	—	3.18
—	—	—	—	—	—	—	—	—	—	—	—	—	—	—	—	—	—	—	—	3.19
—	—	—	—	—	—	—	—	—	—	—	—	—	—	—	—	—	—	—	—	3.20
—	—	—	—	—	—	—	—	—	—	—	—	—	—	—	—	—	—	—	—	3.21
—	—	—	—	—	—	—	—	—	—	—	—	—	—	—	—	—	—	—	—	3.22
—	—	—	—	—	—	—	—	—	—	—	—	—	—	—	—	—	—	—	—	3.23
—	—	—	—	—	—	—	—	—	—	1	1	1	—	—	—	—	—	—	—	3.24
—	—	—	—	—	—	—	—	—	—	—	—	—	—	—	—	—	—	—	—	3.25
—	—	—	—	—	—	—	—	—	—	—	—	—	—	—	—	—	—	—	—	3.26
3	3	21	—	—	1	1	1	—	—	7	8	71	2	26	1	3	19	—	—	4
3	3	21	—	—	1	1	1	—	—	7	8	71	2	26	1	3	19	—	—	4.01
—	—	—	—	—	—	—	—	—	—	—	—	—	—	—	—	—	—	—	—	4.02
1	2	3	—	—	1	1	2	—	—	2	2	14	1	20	—	2	2	1	3	5
1	1	2	—	—	1	1	2	—	—	1	1	8	—	—	—	1	1	—	—	5.01
—	—	—	—	—	—	—	—	—	—	—	—	—	—	—	—	—	—	—	—	5.02
—	1	1	—	—	—	—	—	—	—	1	1	6	1	20	—	1	1	1	3	5.03
37	39	59	1	4	21	23	34	—	—	127	143	235	26	56	18	20	34	3	2	6
—	—	—	—	—	—	—	—	—	—	1	1	2	—	—	—	—	—	—	—	6.01
17	18	24	1	4	12	12	17	—	—	73	82	127	17	35	11	11	18	1	1	6.02
—	1	1	—	—	—	—	—	—	—	11	11	23	—	—	—	—	—	—	—	6.03
3	3	4	—	—	2	2	2	—	—	6	12	16	3	7	1	2	2	—	—	6.04
2	2	3	—	—	3	4	8	—	—	7	7	16	2	2	3	4	8	—	—	6.05
7	7	11	—	—	—	—	—	—	—	18	18	26	—	—	—	—	—	—	—	6.06
8	8	16	—	—	4	5	7	—	—	11	11	24	3	4	3	3	6	2	1	6.07
—	—	—	—	—	—	—	—	—	—	—	1	1	1	8	—	—	—	—	—	6.08
3	6	30	—	—	3	4	5	—	—	36	37	104	3	12	2	5	13	—	—	7
—	1	21	—	—	—	—	—	—	—	—	—	—	—	—	—	1	6	—	—	7.01
3	4	6	—	—	—	—	—	—	—	33	33	90	1	3	2	3	4	—	—	7.02
—	—	—	—	—	3	3	3	—	—	1	1	2	—	—	—	—	—	—	—	7.03
—	—	—	—	—	—	—	—	—	—	—	—	—	—	—	—	—	—	—	—	7.04
—	—	—	—	—	—	—	—	—	—	—	—	—	—	—	—	—	—	—	—	7.05
—	—	—	—	—	—	—	—	—	—	—	—	—	—	—	—	—	—	—	—	7.06
—	—	—	—	—	—	—	—	—	—	2	2	4	2	9	—	—	—	—	—	7.07
—	1	3	—	—	—	1	2	—	—	—	1	8	—	—	—	1	3	—	—	7.08
1	1	2	—	—	2	3	4	—	—	2	4	10	—	—	2	2	5	—	—	8
1	1	2	—	—	1	1	2	—	—	1	2	6	—	—	1	1	2	—	—	8.01
—	—	—	—	—	—	—	—	—	—	—	—	—	—	—	—	—	—	—	—	8.02
—	—	—	—	—	1	2	2	—	—	1	2	4	—	—	1	1	3	—	—	8.03
4	4	6	—	—	1	1	1	—	—	13	14	23	3	11	3	3	4	—	—	9
3	3	5	—	—	1	1	1	—	—	10	10	14	1	5	3	3	4	—	—	9.01
—	—	—	—	—	—	—	—	—	—	1	2	6	2	6	—	—	—	—	—	9.02
1	1	1	—	—	—	—	—	—	—	2	2	3	—	—	—	—	—	—	—	9.03
—	—	—	—	—	—	—	—	—	—	—	—	—	—	—	—	—	—	—	—	9.04
—	—	—	—	—	—	—	—	—	—	—	—	—	—	—	—	—	—	—	—	9.08
60	67	137	7	76	45	53	87	6	102	300	327	675	75	523	40	52	111	12	247	

unità locali per comune

59. POZZOMAGGIORE					60. PUTIFIGARI					61. ROMANA					N classi- fica- zione
Im- prese	Unità locali				Im- prese	Unità locali				Im- prese	Unità locali				
	Totale		con forza motrice			Totale		con forza motrice			Totale		con forza motrice		
N	Ad- detti	N	Poten- za utiliz- zabile HP	N	Ad- detti	N	Poten- za utiliz- zabile HP	N	Ad- detti	N	Ad- detti	N	Poten- za utiliz- zabile HP		
2	3	4	—	—	—	—	—	—	—	2	2	4	—	1	
—	—	—	—	—	—	—	—	—	—	1	1	1	—	1.03	
2	3	4	—	—	—	—	—	—	—	1	1	3	—	1.04	
—	—	—	—	—	—	—	—	—	—	—	—	—	—	1.05	
—	—	—	—	—	—	—	—	—	—	—	—	—	—	2	
—	—	—	—	—	—	—	—	—	—	—	—	—	—	2.01	
—	—	—	—	—	—	—	—	—	—	—	—	—	—	2.02	
—	—	—	—	—	—	—	—	—	—	—	—	—	—	2.03	
—	—	—	—	—	—	—	—	—	—	—	—	—	—	2.04	
58	63	146	28	457	3	3	3	1	7	14	17	25	7	40	
10	14	53	9	227	1	1	1	1	7	3	6	12	5	34	
—	—	—	—	—	—	—	—	—	—	—	—	—	—	3	
1	1	1	—	—	—	—	—	—	—	—	—	—	—	3.01	
5	6	14	1	..	—	—	—	—	—	—	—	—	—	3.02	
9	9	22	—	—	—	—	—	—	—	5	5	7	—	3.03	
10	10	13	4	1	2	2	2	—	—	4	4	4	—	3.04	
—	—	—	—	—	—	—	—	—	—	—	—	—	—	3.05	
—	—	—	—	—	—	—	—	—	—	—	—	—	—	3.06	
8	8	11	5	44	—	—	—	—	—	2	2	2	2	6	
—	—	—	—	—	—	—	—	—	—	—	—	—	—	3.07	
—	—	—	—	—	—	—	—	—	—	—	—	—	—	3.08	
—	—	—	—	—	—	—	—	—	—	—	—	—	—	3.09	
—	—	—	—	—	—	—	—	—	—	—	—	—	—	3.10	
—	—	—	—	—	—	—	—	—	—	—	—	—	—	3.11	
—	—	—	—	—	—	—	—	—	—	—	—	—	—	3.12	
—	—	—	—	—	—	—	—	—	—	—	—	—	—	3.13	
—	—	—	—	—	—	—	—	—	—	—	—	—	—	3.14	
12	12	20	6	78	—	—	—	—	—	—	—	—	—	3.15	
—	—	—	—	—	—	—	—	—	—	—	—	—	—	3.16	
3	3	12	3	107	—	—	—	—	—	—	—	—	—	3.17	
—	—	—	—	—	—	—	—	—	—	—	—	—	—	3.18	
—	—	—	—	—	—	—	—	—	—	—	—	—	—	3.19	
—	—	—	—	—	—	—	—	—	—	—	—	—	—	3.20	
—	—	—	—	—	—	—	—	—	—	—	—	—	—	3.21	
—	—	—	—	—	—	—	—	—	—	—	—	—	—	3.22	
—	—	—	—	—	—	—	—	—	—	—	—	—	—	3.23	
—	—	—	—	—	—	—	—	—	—	—	—	—	—	3.24	
—	—	—	—	—	—	—	—	—	—	—	—	—	—	3.25	
—	—	—	—	—	—	—	—	—	—	—	—	—	—	3.26	
2	2	28	1	37	1	1	1	—	—	7	8	8	—	4	
2	2	28	1	37	1	1	1	—	—	7	8	8	—	4.01	
—	—	—	—	—	—	—	—	—	—	—	—	—	—	4.02	
1	1	6	1	133	—	—	—	—	—	1	1	2	1	27	
1	1	6	1	133	—	—	—	—	—	1	1	2	1	27	
—	—	—	—	—	—	—	—	—	—	—	—	—	—	5.01	
—	—	—	—	—	—	—	—	—	—	—	—	—	—	5.02	
—	—	—	—	—	—	—	—	—	—	—	—	—	—	5.03	
85	93	158	17	23	10	10	18	—	—	14	17	32	2	7	
5	5	11	—	—	—	—	—	—	—	—	—	—	—	6	
41	43	71	10	14	3	3	5	—	—	10	12	21	1	4	
7	9	15	—	—	—	—	—	—	—	—	1	1	—	6.01	
11	15	20	2	3	—	—	—	—	—	—	—	—	—	6.02	
4	4	9	1	1	5	5	8	—	—	—	—	—	—	6.03	
8	8	11	—	—	—	—	—	—	—	—	—	—	—	6.04	
9	9	21	4	5	2	2	5	—	—	4	4	10	1	3	
—	—	—	—	—	—	—	—	—	—	—	—	—	—	6.05	
—	—	—	—	—	—	—	—	—	—	—	—	—	—	6.06	
—	—	—	—	—	—	—	—	—	—	—	—	—	—	6.07	
—	—	—	—	—	—	—	—	—	—	—	—	—	—	6.08	
11	13	20	—	—	2	3	3	—	—	4	5	8	—	7	
—	—	—	—	—	—	—	—	—	—	—	—	—	—	7.01	
8	9	11	—	—	2	2	2	—	—	4	4	7	—	7.02	
3	3	3	—	—	—	—	—	—	—	—	—	—	—	7.03	
—	—	—	—	—	—	—	—	—	—	—	—	—	—	7.04	
—	—	—	—	—	—	—	—	—	—	—	—	—	—	7.05	
—	—	—	—	—	—	—	—	—	—	—	—	—	—	7.06	
—	—	—	—	—	—	—	—	—	—	—	—	—	—	7.07	
—	1	6	—	—	—	1	1	—	—	—	1	1	—	7.08	
3	6	12	—	—	1	1	2	—	—	1	2	4	—	8	
1	2	5	—	—	1	1	2	—	—	1	1	2	—	8.01	
1	1	1	—	—	—	—	—	—	—	—	—	—	—	8.02	
1	3	6	—	—	—	—	—	—	—	—	1	2	—	8.03	
10	10	19	3	8	—	—	—	—	—	1	1	1	—	9	
7	7	13	2	6	—	—	—	—	—	1	1	1	—	9.01	
1	1	4	1	2	—	—	—	—	—	—	—	—	—	9.02	
2	2	2	—	—	—	—	—	—	—	—	—	—	—	9.03	
—	—	—	—	—	—	—	—	—	—	—	—	—	—	9.04	
—	—	—	—	—	—	—	—	—	—	—	—	—	—	9.08	
172	191	393	50	658	17	18	27	1	7	44	53	84	10	74	

unità locali per comune

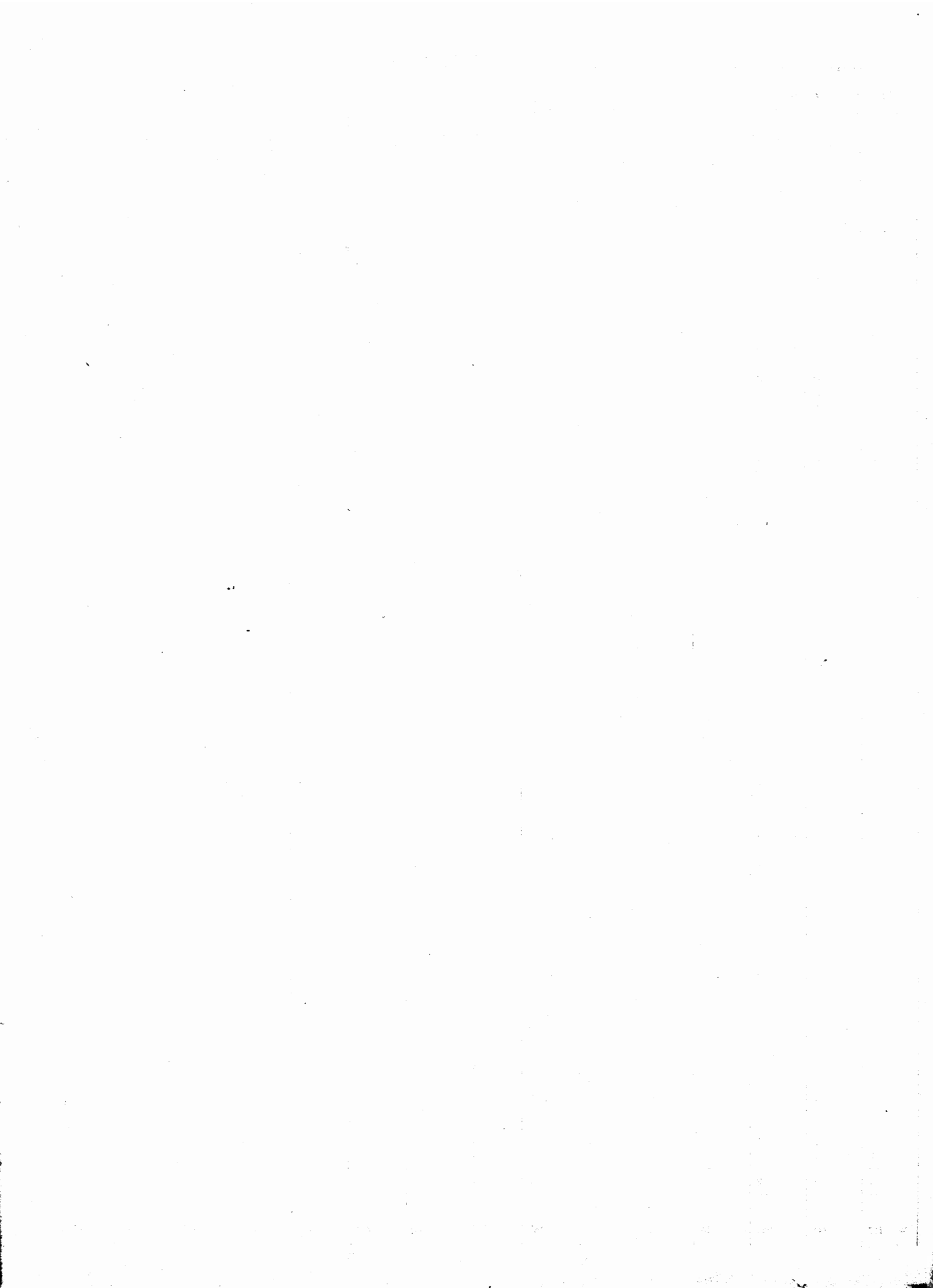
65. SÈDINI					66. SEMESTENE					67. SÈNNORI					N classi- fica- zione
Im- prese	Unità locali				Im- prese	Unità locali				Im- prese	Unità locali				
	Totale		con forza motrice			Totale		con forza motrice			Totale		con forza motrice		
N	Ad- detti	N	Poten- za utiliz- zabile HP	N	Ad- detti	N	Poten- za utiliz- zabile HP	N	Ad- detti	N	Ad- detti	N	Poten- za utiliz- zabile HP		
1	2	3	—	—	1	2	2	—	—	—	—	—	—	1	
—	—	—	—	—	—	—	—	—	—	—	—	—	—	1.03	
—	—	—	—	—	—	—	—	—	—	—	—	—	—	1.04	
1	2	3	—	—	1	2	2	—	—	—	—	—	—	1.05	
—	—	—	—	—	—	—	—	—	—	2	2	7	2	101	
—	—	—	—	—	—	—	—	—	—	—	—	—	—	2.01	
—	—	—	—	—	—	—	—	—	—	—	—	—	—	2.02	
—	—	—	—	—	—	—	—	—	—	—	—	—	—	2.03	
—	—	—	—	—	—	—	—	—	—	2	2	7	2	101	
23	23	37	13	103	6	7	8	2	6	57	63	113	23	213	
5	5	9	5	49	2	3	4	2	6	12	15	44	13	174	
—	—	—	—	—	—	—	—	—	—	—	—	—	—	3	
—	—	—	—	—	—	—	—	—	—	—	—	—	—	3.01	
—	—	—	—	—	—	—	—	—	—	—	—	—	—	3.02	
—	—	—	—	—	—	—	—	—	—	—	—	—	—	3.03	
—	—	—	—	—	—	—	—	—	—	—	—	—	—	3.04	
1	1	1	—	—	—	—	—	—	—	1	1	3	—	3.05	
2	2	2	—	—	2	2	2	—	—	10	11	16	—	3.06	
5	5	7	—	—	2	2	2	—	—	7	8	9	1	3.07	
—	—	—	—	—	—	—	—	—	—	—	—	—	—	3.08	
—	—	—	—	—	—	—	—	—	—	—	—	—	—	3.09	
5	5	9	5	21	—	—	—	—	—	21	21	30	6	27	
—	—	—	—	—	—	—	—	—	—	—	—	—	—	3.10	
—	—	—	—	—	—	—	—	—	—	—	—	—	—	3.11	
—	—	—	—	—	—	—	—	—	—	—	—	—	—	3.12	
—	—	—	—	—	—	—	—	—	—	—	—	—	—	3.13	
—	—	—	—	—	—	—	—	—	—	—	—	—	—	3.14	
5	5	9	3	33	—	—	—	—	—	5	6	9	3	11	
—	—	—	—	—	—	—	—	—	—	—	—	—	—	3.15	
—	—	—	—	—	—	—	—	—	—	—	—	—	—	3.16	
—	—	—	—	—	—	—	—	—	—	1	1	2	—	3.17	
—	—	—	—	—	—	—	—	—	—	—	—	—	—	3.18	
—	—	—	—	—	—	—	—	—	—	—	—	—	—	3.19	
—	—	—	—	—	—	—	—	—	—	—	—	—	—	3.20	
—	—	—	—	—	—	—	—	—	—	—	—	—	—	3.21	
—	—	—	—	—	—	—	—	—	—	—	—	—	—	3.22	
—	—	—	—	—	—	—	—	—	—	—	—	—	—	3.23	
—	—	—	—	—	—	—	—	—	—	—	—	—	—	3.24	
—	—	—	—	—	—	—	—	—	—	—	—	—	—	3.25	
—	—	—	—	—	—	—	—	—	—	—	—	—	—	3.26	
—	3	36	—	—	—	—	—	—	—	7	8	46	2	59	
—	3	36	—	—	—	—	—	—	—	7	8	46	2	59	
—	—	—	—	—	—	—	—	—	—	—	—	—	—	4.01	
—	—	—	—	—	—	—	—	—	—	—	—	—	—	4.02	
1	1	2	—	—	1	1	2	1	57	1	2	3	—	5	
—	—	—	—	—	1	1	2	1	57	—	—	—	—	5.01	
—	—	—	—	—	—	—	—	—	—	—	—	—	—	5.02	
1	1	2	—	—	—	—	—	—	—	1	2	3	—	5.03	
47	48	54	4	7	7	7	10	—	—	157	161	253	8	29	
1	1	1	—	—	—	—	—	—	—	3	3	12	2	17	
24	25	28	2	4	5	5	7	—	—	62	63	111	3	3	
3	3	3	—	—	—	—	—	—	—	13	14	25	—	—	
3	3	4	—	—	—	—	—	—	—	6	7	16	1	5	
5	5	5	—	—	2	2	3	—	—	4	4	8	—	—	
3	3	3	—	—	—	—	—	—	—	59	59	60	—	—	
7	7	9	2	3	—	—	—	—	—	10	11	21	2	4	
1	1	1	—	—	—	—	—	—	—	—	—	—	—	6.08	
4	5	10	—	—	1	3	5	—	—	15	17	32	—	—	
—	—	—	—	—	—	—	—	—	—	—	—	—	—	7	
—	—	—	—	—	—	—	—	—	—	—	—	—	—	7.01	
4	4	5	—	—	1	1	1	—	—	14	15	26	—	—	
—	—	—	—	—	—	—	—	—	—	—	—	—	—	7.02	
—	—	—	—	—	—	—	—	—	—	1	1	1	—	—	
—	—	—	—	—	—	—	—	—	—	—	—	—	—	7.03	
—	—	—	—	—	—	—	—	—	—	—	—	—	—	7.04	
—	—	—	—	—	—	—	—	—	—	—	—	—	—	7.05	
—	—	—	—	—	—	—	—	—	—	—	—	—	—	7.06	
—	—	—	—	—	—	—	—	—	—	—	—	—	—	7.07	
—	1	5	—	—	—	1	2	—	—	—	1	5	—	—	
—	—	—	—	—	—	—	—	—	—	—	—	—	—	7.08	
1	3	3	—	—	1	2	3	—	—	1	4	7	—	—	
1	1	1	—	—	1	1	2	—	—	1	2	5	—	—	
—	—	—	—	—	—	—	—	—	—	—	—	—	—	8	
—	—	—	—	—	—	—	—	—	—	—	—	—	—	8.01	
—	—	—	—	—	—	—	—	—	—	—	—	—	—	8.02	
—	2	2	—	—	—	1	1	—	—	—	2	2	—	—	
—	—	—	—	—	—	—	—	—	—	—	—	—	—	8.03	
6	6	10	1	4	—	—	—	—	—	13	13	27	1	4	
4	4	7	—	—	—	—	—	—	—	11	11	21	—	—	
1	1	2	1	4	—	—	—	—	—	1	1	5	1	4	
1	1	1	—	—	—	—	—	—	—	1	1	1	—	—	
—	—	—	—	—	—	—	—	—	—	—	—	—	—	9.01	
—	—	—	—	—	—	—	—	—	—	—	—	—	—	9.02	
—	—	—	—	—	—	—	—	—	—	—	—	—	—	9.03	
—	—	—	—	—	—	—	—	—	—	—	—	—	—	9.04	
—	—	—	—	—	—	—	—	—	—	—	—	—	—	9.08	
83	91	155	18	114	17	22	30	3	63	253	270	488	36	406	

unità locali per comune

71. THIESI					72. TISSI					73. TORRALBA					N classi- fica- zione
Im- prese	Unità locali				Im- prese	Unità locali				Im- prese	Unità locali				
	Totale		con forza motrice			Totale		con forza motrice			Totale		con forza motrice		
	N	Ad- detti	N	Poten- za utiliz- zabile HP		N	Ad- detti	N	Poten- za utiliz- zabile HP		N	Ad- detti	N	Poten- za utiliz- zabile HP	
2	3	17	—	—	2	4	9	3	21	—	3	3	—	—	1
—	—	—	—	—	—	—	—	—	—	—	—	—	—	—	1.03
—	—	—	—	—	—	—	—	—	—	—	—	—	—	—	1.04
2	3	17	—	—	2	4	9	3	21	—	3	3	—	—	1.05
1	2	28	2	85	3	3	23	3	62	—	—	—	—	—	2
—	—	—	—	—	—	—	—	—	—	—	—	—	—	—	2.01
—	—	—	—	—	—	—	—	—	—	—	—	—	—	—	2.02
1	2	28	2	85	3	3	23	3	62	—	—	—	—	—	2.03
54	56	178	30	251	15	17	32	6	36	12	13	36	9	48	2.04
9	10	84	7	79	2	3	10	3	20	1	2	2	2	26	3
—	—	—	—	—	—	—	—	—	—	—	—	—	—	—	3.01
—	—	—	—	—	—	—	—	—	—	—	—	—	—	—	3.02
—	—	—	—	—	—	—	—	—	—	—	—	—	—	—	3.03
4	4	5	—	—	6	6	7	—	—	1	1	20	1	6	3.04
9	9	14	1	5	3	3	8	—	—	3	3	4	2	2	3.05
5	5	6	3	3	1	1	1	—	—	2	2	2	—	—	3.06
2	2	4	—	—	—	—	—	—	—	—	—	—	—	—	3.07
1	1	7	1	8	—	—	—	—	—	—	—	—	—	—	3.08
14	14	40	12	134	2	2	4	2	16	3	3	5	3	10	3.09
—	—	—	—	—	—	—	—	—	—	—	—	—	—	—	3.10
—	—	—	—	—	—	—	—	—	—	—	—	—	—	—	3.11
—	—	—	—	—	—	—	—	—	—	—	—	—	—	—	3.12
—	—	—	—	—	—	—	—	—	—	—	—	—	—	—	3.13
8	9	15	5	21	1	1	1	1	..	2	2	3	1	4	3.14
—	—	—	—	—	—	—	—	—	—	—	—	—	—	—	3.15
1	1	1	1	1	—	—	—	—	—	—	—	—	—	—	3.16
—	—	—	—	—	—	—	—	—	—	—	—	—	—	—	3.17
—	—	—	—	—	—	—	—	—	—	—	—	—	—	—	3.18
—	—	—	—	—	—	—	—	—	—	—	—	—	—	—	3.19
—	—	—	—	—	—	—	—	—	—	—	—	—	—	—	3.20
—	—	—	—	—	—	—	—	—	—	—	—	—	—	—	3.21
—	—	—	—	—	—	—	—	—	—	—	—	—	—	—	3.22
—	—	—	—	—	—	—	—	—	—	—	—	—	—	—	3.23
1	1	2	—	—	—	—	—	—	—	—	—	—	—	—	3.24
—	—	—	—	—	—	—	—	—	—	—	—	—	—	—	3.25
—	—	—	—	—	—	—	—	—	—	—	—	—	—	—	3.26
9	11	73	—	—	—	—	—	—	—	2	2	14	—	—	4
9	11	73	—	—	—	—	—	—	—	2	2	14	—	—	4.01
—	—	—	—	—	—	—	—	—	—	—	—	—	—	—	4.02
1	1	3	—	—	1	1	1	—	—	1	1	1	—	—	5
—	—	—	—	—	—	—	—	—	—	—	—	—	—	—	5.01
1	1	3	—	—	1	1	1	—	—	1	1	1	—	—	5.02
73	80	140	26	47	28	31	47	4	6	21	24	35	7	13	5.03
12	12	26	—	—	3	4	5	—	—	3	3	4	—	—	6
25	27	50	12	23	15	16	26	2	2	8	8	11	2	4	6.01
6	7	9	—	—	—	—	—	—	—	2	2	3	—	—	6.02
8	12	22	3	14	2	2	2	—	—	2	2	4	2	6	6.03
14	14	22	7	4	—	—	—	—	—	3	5	7	—	—	6.04
—	—	—	—	—	6	6	6	—	—	—	—	—	—	—	6.05
8	8	11	4	6	2	3	8	2	4	3	4	6	3	3	6.06
—	—	—	—	—	—	—	—	—	—	—	—	—	—	—	6.07
—	—	—	—	—	—	—	—	—	—	—	—	—	—	—	6.08
6	8	17	—	—	3	5	7	—	—	1	3	12	1	7	7
—	—	—	—	—	—	—	—	—	—	—	—	—	—	—	7.01
6	7	11	—	—	2	2	2	—	—	1	1	6	1	7	7.02
—	—	—	—	—	1	2	2	—	—	—	—	—	—	—	7.03
—	—	—	—	—	—	—	—	—	—	—	—	—	—	—	7.04
—	—	—	—	—	—	—	—	—	—	—	—	—	—	—	7.05
—	—	—	—	—	—	—	—	—	—	—	—	—	—	—	7.06
—	—	—	—	—	—	—	—	—	—	—	—	—	—	—	7.07
—	1	6	—	—	—	—	—	—	—	—	—	—	—	—	7.08
2	3	20	—	—	1	2	3	—	—	1	2	4	—	—	8
—	1	12	—	—	1	1	2	—	—	1	1	2	—	—	8.01
—	—	—	—	—	—	—	—	—	—	—	—	—	—	—	8.02
2	2	8	—	—	—	1	1	—	—	—	1	2	—	—	8.03
7	7	15	1	18	3	3	3	—	—	1	2	2	—	—	9
5	5	8	—	—	2	2	2	—	—	1	2	2	—	—	9.01
1	1	6	1	18	—	—	—	—	—	—	—	—	—	—	9.02
1	1	1	—	—	1	1	1	—	—	—	—	—	—	—	9.03
—	—	—	—	—	—	—	—	—	—	—	—	—	—	—	9.04
—	—	—	—	—	—	—	—	—	—	—	—	—	—	—	9.08
155	171	491	59	401	56	66	125	16	125	39	50	107	17	68	

unità locali per comune

77. USINI					78. VALLEDÒRIA					79. VILLANOVA MONTELEONE					N classi- fica- zione
Im- prese	Unità locali				Im- prese	Unità locali				Im- prese	Unità locali				
	Totale		con forza motrice			Totale		con forza motrice			Totale		con forza motrice		
	N	Ad- detti	N	Poten- za utiliz- zabile HP		N	Ad- detti	N	Poten- za utiliz- zabile HP		N	Ad- detti	N	Poten- za utiliz- zabile HP	
—	1	1	—	—	4	5	8	—	—	2	4	7	—	—	1
—	—	—	—	—	—	—	—	—	—	—	—	—	—	—	1.03
—	—	—	—	—	—	—	—	—	—	—	—	—	—	—	1.04
—	1	1	—	—	4	5	8	—	—	2	4	7	—	—	1.05
—	—	—	—	—	—	—	—	—	—	—	—	—	—	—	2
—	—	—	—	—	—	—	—	—	—	—	—	—	—	—	2.01
—	—	—	—	—	—	—	—	—	—	—	—	—	—	—	2.02
—	—	—	—	—	—	—	—	—	—	—	—	—	—	—	2.03
—	—	—	—	—	—	—	—	—	—	—	—	—	—	—	2.04
39	41	141	13	424	28	29	121	14	276	105	111	167	29	269	3
12	13	48	11	110	5	6	79	6	213	10	13	49	8	100	3.01
—	—	—	—	—	—	—	—	—	—	—	—	—	—	—	3.02
—	—	—	—	—	—	—	—	—	—	—	—	—	—	—	3.03
3	3	3	—	—	—	—	—	—	—	23	24	26	—	—	3.04
3	3	3	—	—	1	1	3	—	—	11	11	14	—	—	3.05
11	11	12	—	—	2	2	2	—	—	28	28	34	—	—	3.06
3	4	8	—	—	6	6	9	—	—	10	10	11	2	1	3.07
—	—	—	—	—	—	—	—	—	—	1	1	1	—	—	3.08
—	—	—	—	—	—	—	—	—	—	—	—	—	—	—	3.09
3	3	3	1	5	7	7	14	5	27	12	14	16	11	98	3.10
—	—	—	—	—	—	—	—	—	—	—	—	—	—	—	3.11
—	—	—	—	—	—	—	—	—	—	—	—	—	—	—	3.12
—	—	—	—	—	—	—	—	—	—	—	—	—	—	—	3.13
—	—	—	—	—	—	—	—	—	—	—	—	—	—	—	3.14
3	3	5	—	—	6	6	11	3	36	10	10	16	8	70	3.15
—	—	—	—	—	—	—	—	—	—	—	—	—	—	—	3.16
—	—	—	—	—	—	—	—	—	—	—	—	—	—	—	3.17
1	1	59	4	309	—	—	—	—	—	—	—	—	—	—	3.18
—	—	—	—	—	—	—	—	—	—	—	—	—	—	—	3.19
—	—	—	—	—	—	—	—	—	—	—	—	—	—	—	3.20
—	—	—	—	—	—	—	—	—	—	—	—	—	—	—	3.21
—	—	—	—	—	—	—	—	—	—	—	—	—	—	—	3.22
—	—	—	—	—	—	—	—	—	—	—	—	—	—	—	3.23
—	—	—	—	—	—	—	—	—	—	—	—	—	—	—	3.24
—	—	—	—	—	—	—	—	—	—	—	—	—	—	—	3.25
—	—	—	—	—	—	—	—	—	—	—	—	—	—	—	3.26
2	3	17	—	—	2	2	29	1	5	20	20	52	—	—	4
2	3	17	—	—	2	2	29	1	5	19	19	51	—	—	4.01
—	—	—	—	—	—	—	—	—	—	1	1	1	—	—	4.02
1	2	3	—	—	1	1	3	—	—	1	2	4	—	—	5
—	1	1	—	—	—	—	—	—	—	—	1	2	—	—	5.01
—	—	—	—	—	—	—	—	—	—	—	—	—	—	—	5.02
1	1	2	—	—	1	1	3	—	—	1	1	2	—	—	5.03
44	46	73	—	—	48	56	100	1	1	56	69	104	4	8	6
—	—	—	—	—	1	1	1	—	—	5	10	10	—	—	6.01
28	29	46	—	—	29	34	55	1	1	26	30	49	2	5	6.02
—	—	—	—	—	2	2	5	—	—	2	2	3	—	—	6.03
4	4	4	—	—	3	3	5	—	—	2	3	4	—	—	6.04
—	—	—	—	—	—	1	1	—	—	10	12	22	1	1	6.05
5	5	8	—	—	4	4	16	—	—	4	4	4	—	—	6.06
7	8	15	—	—	9	11	17	—	—	6	7	11	1	2	6.07
—	—	—	—	—	—	—	—	—	—	1	1	1	—	—	6.08
15	17	41	1	65	7	8	15	—	—	8	10	15	—	—	7
—	1	3	—	—	—	—	—	—	—	—	—	—	—	—	7.01
13	13	33	1	65	6	6	8	—	—	8	9	10	—	—	7.02
2	2	2	—	—	1	1	1	—	—	—	—	—	—	—	7.03
—	—	—	—	—	—	—	—	—	—	—	—	—	—	—	7.04
—	—	—	—	—	—	—	—	—	—	—	—	—	—	—	7.05
—	—	—	—	—	—	—	—	—	—	—	—	—	—	—	7.06
—	—	—	—	—	—	—	—	—	—	—	—	—	—	—	7.07
—	1	3	—	—	—	1	6	—	—	—	1	5	—	—	7.08
1	2	3	—	—	1	3	4	—	—	2	4	8	—	—	8
1	1	2	—	—	1	2	3	—	—	1	2	4	—	—	8.01
—	—	—	—	—	—	—	—	—	—	—	—	—	—	—	8.02
—	1	1	—	—	—	1	1	—	—	1	2	4	—	—	8.03
3	3	5	—	—	9	9	11	—	—	6	6	10	2	4	9
2	2	3	—	—	8	8	10	—	—	4	4	7	1	2	9.01
—	—	—	—	—	—	—	—	—	—	1	1	1	1	2	9.02
1	1	2	—	—	1	1	1	—	—	1	1	2	—	—	9.03
—	—	—	—	—	—	—	—	—	—	—	—	—	—	—	9.04
—	—	—	—	—	—	—	—	—	—	—	—	—	—	—	9.08
105	115	284	14	489	100	113	291	16	282	200	226	367	35	281	



Prezzo L. 600