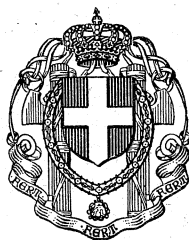


**MOVIMENTO NATURALE DELLA POPOLAZIONE  
PRESENTE NEI SINGOLI COMUNI DEL REGNO**

**NELL'ANNO 1933-XII**

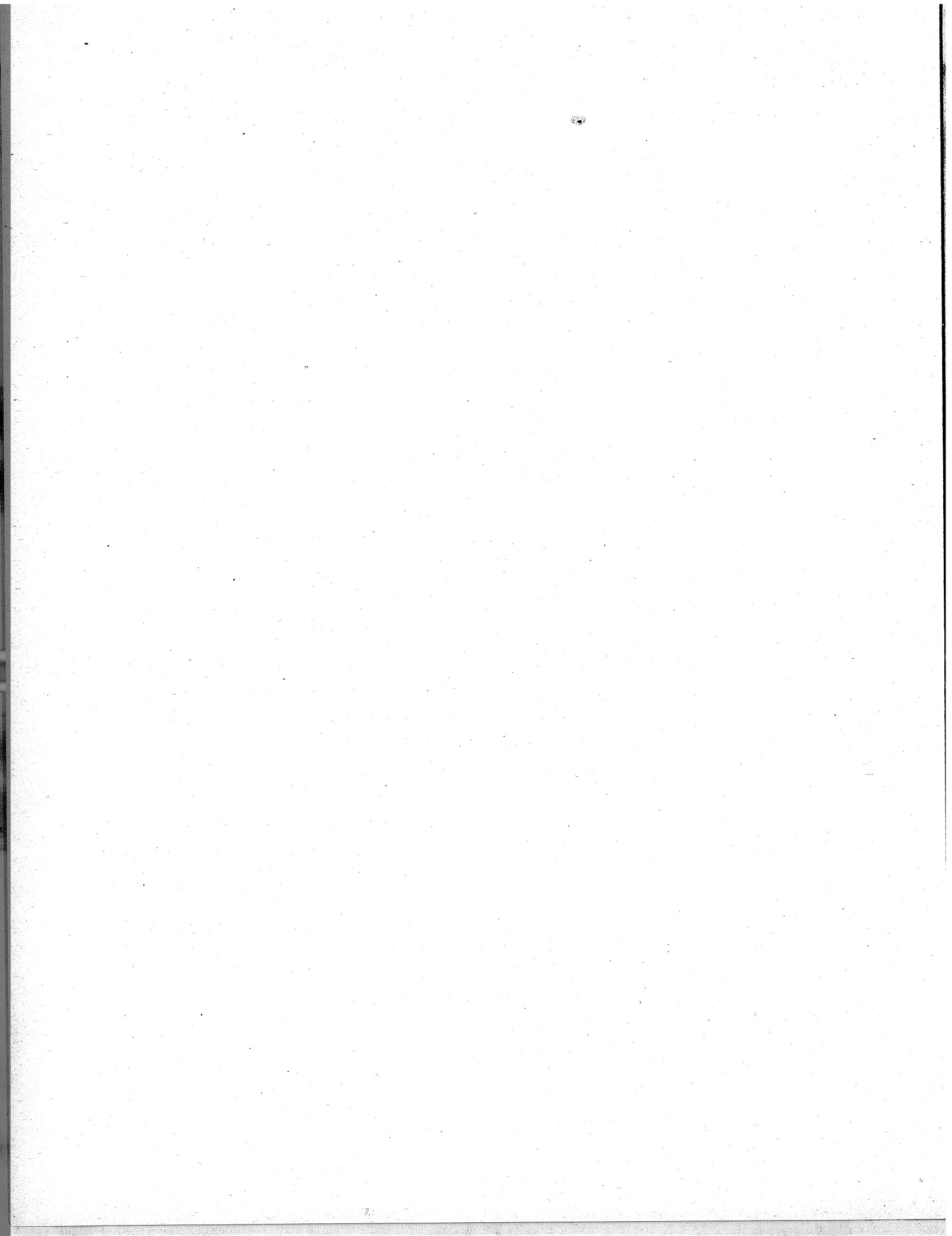
**Coefficienti di nuzialità, natalità, mortalità ed eccedenza dei nati vivi sui morti,  
per gli anni 1932 e 1933.**





### **AVVERTENZA.**

**I dati sui matrimoni, nati vivi e morti si riferiscono alla popolazione presente, e comprendono quindi anche i fenomeni relativi a persone residenti in altri Comuni e presenti temporaneamente nel Comune ove si verificò il fenomeno ad es. (nascite in case di maternità, morti negli ospedali etc.).**





I. — Matrimoni, nati vivi, morti (esclusi i nati morti) ed eccedenza dei nati vivi sui morti, per 1000 abitanti, negli anni 1932 e 1933.

PROVINCIE E COMPARTIMENTI	Per 1000 abitanti							
	1933				1932			
	Matrimoni	Nati vivi	Morti (esclusi i nati morti)	Eccedenza dei nati vivi sui morti	Matrimoni	Nati vivi	Morti (esclusi i nati morti)	Eccedenza dei nati vivi sui morti
Alessandria . . . . .	7,1	13,7	12,5	1,2	6,8	14,6	12,9	1,6
Aosta . . . . .	6,8	15,7	15,7	0,1	6,6	16,9	16,5	0,4
Cuneo . . . . .	6,6	18,7	14,0	4,7	6,2	20,0	15,0	5,0
Novara . . . . .	7,3	15,3	14,0	1,3	7,1	15,9	14,1	1,8
Torino . . . . .	6,6	18,0	13,1	—	6,0	14,1	13,6	0,5
Vercelli . . . . .	7,0	13,0	13,1	0,1	6,6	13,9	13,6	0,3
<b>Piemonte . . . . .</b>	<b>6,9</b>	<b>14,6</b>	<b>13,4</b>	<b>1,2</b>	<b>6,4</b>	<b>15,6</b>	<b>13,9</b>	<b>1,7</b>
Genova . . . . .	5,7	13,3	12,1	1,1	5,6	14,2	12,5	1,7
Imperia . . . . .	6,1	15,5	12,8	2,8	6,0	16,0	13,7	2,2
La Spezia . . . . .	6,3	16,2	10,2	6,0	6,2	17,1	10,9	6,3
Savona . . . . .	6,5	14,7	11,2	3,5	6,1	15,5	11,7	3,9
<b>Liguria . . . . .</b>	<b>6,0</b>	<b>14,2</b>	<b>11,8</b>	<b>2,4</b>	<b>5,8</b>	<b>15,0</b>	<b>12,2</b>	<b>2,8</b>
Bergamo . . . . .	6,6	30,5	17,3	13,2	6,4	32,1	19,1	12,9
Brescia . . . . .	6,6	26,9	15,3	11,5	6,3	28,5	16,0	12,5
Como . . . . .	5,9	19,7	14,1	5,6	5,9	21,0	14,8	6,1
Cremona . . . . .	6,9	21,5	14,0	7,5	6,6	21,8	14,6	7,2
Mantova . . . . .	7,6	20,6	12,1	8,5	7,5	20,5	12,1	8,4
Milano . . . . .	6,9	17,9	12,8	5,2	6,8	19,1	13,1	6,0
Pavia . . . . .	7,3	15,1	12,3	2,8	7,1	15,4	13,2	2,3
Sondrio . . . . .	6,5	26,1	16,3	9,8	6,6	27,2	16,9	10,3
Varese . . . . .	6,8	16,3	12,2	4,1	6,3	16,9	12,4	4,6
<b>Lombardia . . . . .</b>	<b>6,8</b>	<b>20,8</b>	<b>13,7</b>	<b>7,1</b>	<b>6,6</b>	<b>21,8</b>	<b>14,3</b>	<b>7,5</b>
Bolzano . . . . .	4,9	22,4	13,8	8,6	5,0	23,6	13,8	9,8
Trento . . . . .	5,4	19,6	15,0	4,6	5,1	20,0	15,5	4,5
<b>Venezia Tridentina . . . . .</b>	<b>5,2</b>	<b>20,8</b>	<b>14,5</b>	<b>6,3</b>	<b>5,0</b>	<b>21,5</b>	<b>14,8</b>	<b>6,7</b>
Belluno . . . . .	6,5	21,1	14,4	6,7	6,6	22,7	14,7	8,1
Padova . . . . .	7,0	27,9	10,8	17,1	6,3	28,1	13,1	15,0
Rovigo . . . . .	7,6	31,1	11,6	19,5	7,1	29,5	14,5	15,0
Treviso . . . . .	6,5	23,6	11,6	12,0	5,8	25,3	11,6	13,6
Udine . . . . .	6,8	20,3	12,2	8,1	6,8	21,4	12,6	8,8
Venezia . . . . .	6,9	25,8	11,5	14,3	6,3	26,7	13,0	13,7
Verona . . . . .	6,6	21,8	11,6	10,2	5,7	22,1	12,6	9,5
Vicenza . . . . .	6,9	24,4	12,6	11,8	6,0	25,7	13,2	12,5
<b>Veneto . . . . .</b>	<b>6,8</b>	<b>24,3</b>	<b>11,8</b>	<b>12,5</b>	<b>6,3</b>	<b>25,1</b>	<b>12,9</b>	<b>12,1</b>
Fiume . . . . .	6,8	18,3	12,5	5,8	6,2	18,7	13,6	5,0
Gorizia . . . . .	5,2	18,2	13,1	5,1	4,9	19,8	14,5	5,3
Pola . . . . .	6,7	22,7	12,5	10,2	5,9	22,2	14,8	7,4
Trieste . . . . .	6,8	14,7	12,4	2,3	6,5	15,4	13,7	1,7
Zara . . . . .	7,5	31,2	16,9	14,4	6,5	25,4	24,7	0,7
<b>Venezia Giulia e Zara . . . . .</b>	<b>6,4</b>	<b>18,6</b>	<b>12,7</b>	<b>5,9</b>	<b>6,0</b>	<b>19,0</b>	<b>14,4</b>	<b>4,5</b>
Bologna . . . . .	8,0	17,6	12,2	5,3	6,7	17,5	13,5	4,0
Ferrara . . . . .	8,7	24,2	10,8	13,4	7,7	23,8	13,5	10,2
Forlì . . . . .	7,7	23,2	12,4	10,8	6,7	22,7	14,0	8,7
Modena . . . . .	8,3	22,4	12,7	9,6	7,4	22,4	13,3	8,6
Parma . . . . .	7,5	18,2	11,8	6,4	6,9	18,5	12,8	5,8
Piacenza . . . . .	6,5	19,3	12,0	7,3	5,6	20,2	13,5	6,7
Ravenna . . . . .	7,4	16,7	12,0	4,7	6,3	16,9	13,2	3,6
Reggio nell'Emilia . . . . .	8,4	21,0	12,6	8,4	7,1	21,2	13,6	7,6
<b>Emilia . . . . .</b>	<b>7,9</b>	<b>20,3</b>	<b>12,1</b>	<b>8,2</b>	<b>6,8</b>	<b>20,3</b>	<b>13,5</b>	<b>6,8</b>
Arezzo . . . . .	7,5	22,1	13,0	9,1	6,5	20,6	16,0	4,7
Firenze . . . . .	6,8	15,0	11,6	3,4	6,3	15,4	13,2	2,1
Grosseto . . . . .	7,6	19,5	9,9	9,6	7,2	19,5	12,0	7,5
Livorno . . . . .	6,5	15,7	12,0	3,7	5,9	16,8	12,5	4,2
Lucca . . . . .	6,8	18,2	12,1	6,1	6,5	18,6	13,0	5,6
Massa e Carrara . . . . .	7,9	22,0	11,5	10,5	7,3	23,3	13,9	9,3
Pisa . . . . .	7,1	16,2	12,3	4,0	6,6	16,7	12,8	3,9
Pistoia . . . . .	8,0	16,8	11,6	5,2	7,0	18,3	12,5	5,7
Siena . . . . .	7,7	18,2	12,7	5,4	7,1	17,5	14,1	3,4
<b>Toscana . . . . .</b>	<b>7,2</b>	<b>17,5</b>	<b>11,9</b>	<b>5,6</b>	<b>6,6</b>	<b>17,7</b>	<b>13,4</b>	<b>4,3</b>
Ancona . . . . .	7,5	21,8	11,3	10,4	6,6	21,6	12,6	9,0
Ascoli Piceno . . . . .	7,4	25,5	12,1	13,4	7,1	24,2	14,6	9,6
Macerata . . . . .	7,4	23,5	12,6	10,9	6,9	23,1	14,6	8,5
Pesaro e Urbino . . . . .	7,9	25,8	13,3	12,5	7,2	24,9	15,6	9,3
<b>Marche . . . . .</b>	<b>7,5</b>	<b>24,0</b>	<b>12,3</b>	<b>11,8</b>	<b>6,9</b>	<b>23,3</b>	<b>14,3</b>	<b>9,1</b>
Perugia . . . . .	7,4	23,2	12,3	10,9	6,7	23,0	14,7	8,2
Terni . . . . .	7,3	21,4	11,5	10,0	6,4	20,1	14,0	6,0
<b>Umbria . . . . .</b>	<b>7,3</b>	<b>22,7</b>	<b>12,1</b>	<b>10,7</b>	<b>6,6</b>	<b>22,2</b>	<b>14,6</b>	<b>7,7</b>
Frosinone . . . . .	7,7	30,5	14,6	15,9	7,0	29,4	15,2	14,2
Rieti . . . . .	7,6	24,1	12,0	12,1	6,6	23,5	14,8	8,8
Roma . . . . .	7,6	22,5	11,4	11,0	6,5	22,7	12,5	10,2
Viterbo . . . . .	7,4	21,5	12,8	8,7	6,4	21,5	16,4	5,0
<b>Lazio . . . . .</b>	<b>7,6</b>	<b>23,9</b>	<b>12,2</b>	<b>11,7</b>	<b>6,6</b>	<b>23,8</b>	<b>13,5</b>	<b>10,3</b>
Aquila degli Abruzzi . . . . .	6,9	28,5	16,3	12,2	6,5	26,7	17,7	9,0
Campobasso . . . . .	7,9	32,3	18,1	14,1	7,5	30,0	18,6	11,4
Chieti . . . . .	7,5	29,9	15,7	14,1	7,1	28,0	15,5	12,5
Pescara . . . . .	7,1	28,9	14,4	14,5	6,8	28,0	14,8	13,3
Teramo . . . . .	7,6	31,5	13,9	17,6	7,4	27,7	15,4	12,3
<b>Abruzzi e Molise . . . . .</b>	<b>7,4</b>	<b>30,3</b>	<b>16,0</b>	<b>14,3</b>	<b>7,1</b>	<b>28,2</b>	<b>16,7</b>	<b>11,5</b>
Avellino . . . . .	7,5	33,7	16,5	17,1	7,0	32,8	17,1	15,7
Benevento . . . . .	6,9	30,6	15,6	15,0	6,3	30,2	16,0	14,2
Napoli . . . . .	6,2	29,1	16,1	13,0	5,8	29,5	17,6	11,9
Salerno . . . . .	6,1	31,4	15,4	15,9	6,3	31,7	16,2	15,5
<b>Campania . . . . .</b>	<b>6,4</b>	<b>30,2</b>	<b>16,0</b>	<b>14,3</b>	<b>6,1</b>	<b>30,4</b>	<b>17,1</b>	<b>13,3</b>
Bari . . . . .	6,5	31,8	16,7	15,0	6,8	31,7	17,9	13,8
Brindisi . . . . .	6,5	28,5	16,0	12,6	5,9	28,3	16,2	12,0
Foggia . . . . .	7,5	31,8	18,2	13,5	6,4	32,9	19,3	13,6
Lecce . . . . .	6,5	31,2	14,7	16,5	6,1	31,8	17,2	14,6
Taranto . . . . .	6,3	30,9	15,5	15,3	6,0	30,3	15,8	14,5
<b>Puglie . . . . .</b>	<b>6,7</b>	<b>31,2</b>	<b>16,4</b>	<b>14,8</b>	<b>6,4</b>	<b>31,5</b>	<b>17,6</b>	<b>13,8</b>
Matera . . . . .	8,0	35,4	19,4	16,0	7,7	35,2	20,5	14,7
Potenza . . . . .	7,5	35,3	17,7	17,5	7,5	33,4	19,3	14,1
<b>Lucania . . . . .</b>	<b>7,6</b>	<b>35,3</b>	<b>18,3</b>	<b>17,0</b>	<b>7,6</b>	<b>33,9</b>	<b>19,7</b>	<b>14,3</b>
Catanzaro . . . . .	6,6	33,6	15,8	17,9	6,4	32,5	15,9	16,6
Cosenza . . . . .	6,8	33,1	14,3	18,8	6,6	33,2	14,5	18,7
Reggio di Calabria . . . . .	6,7	31,7	14,2	17,5	6,6	30,4	14,5	15,9
<b>Calabria . . . . .</b>	<b>6,7</b>	<b>32,8</b>	<b>14,8</b>	<b>18,1</b>	<b>6,5</b>	<b>32,0</b>	<b>15,0</b>	<b>17,1</b>
Agrigento . . . . .	7,3	32,1	15,6	16,5	6,4	30,2	16,5	13,7
Caltanissetta . . . . .	7,1	34,0	17,0	16,9	6,6	32,6	17,1	15,5
Catania . . . . .	7,0	28,3	15,3	13,0	6,6	27,0	15,0	12,0
Enna . . . . .	7,4	30,1	16,6	13,5	6,5	28,1	16,9	11,2
Messina . . . . .	6,4	26,2	13,7	12,5	6,1	25,1	14,7	10,4
Palermo . . . . .	6,3	27,9	15,1	12,8	6,1	27,1	16,7	10,4
Ragusa . . . . .	6,6	23,4	12,9	10,5	6,1	23,4	14,2	9,2
Siracusa . . . . .	6,5	24,2	12,8	11,4	5,9	23,5	14,7	8,8
Trapani . . . . .	6,9	23,8	12,7	11,1	5,6	22,4	13,6	8,8
<b>Sicilia . . . . .</b>	<b>6,8</b>	<b>27,7</b>	<b>14,7</b>	<b>13,1</b>	<b>6,2</b>	<b>26,6</b>	<b>15,5</b>	<b>11,1</b>
Cagliari . . . . .	6,0	29,9	14,9	15,0	6,0	29,1	15,0	14,1
Nuoro . . . . .	6,1	29,5	15,9	13,6	5,7	30,0	16,4	13,6
Sassari . . . . .	6,1	27,0	13,6	13,4	5,6	27,0	15,6	11,4
<b>Sardegna . . . . .</b>	<b>6,0</b>	<b>29,0</b>	<b>14,7</b>	<b>14,2</b>	<b>5,8</b>	<b>28,7</b>	<b>15,4</b>	<b>13,2</b>
<b>REGNO . . . . .</b>	<b>6,9</b>	<b>23,7</b>	<b>13,7</b>	<b>10,0</b>	<b>6,4</b>	<b>23,8</b>	<b>14,7</b>	<b>9,1</b>

II. — Movimento naturale della Popolazione presente nell'anno 1933, nei Comuni del Regno, per Provincie ordinate per Compartimenti.

Circoscrizione territoriale al 31 Dicembre 1933-XII.

Numero d'ordine	COMUNI	MATRIMONI	NATI VIVI	MORTI	Numero d'ordine	COMUNI	MATRIMONI	NATI VIVI	MORTI	Numero d'ordine	COMUNI	MATRIMONI	NATI VIVI	MORTI
<b>COMPARTIMENTO DEL PIEMONTE</b>														
<b>PROVINCIA DI ALESSANDRIA</b>														
1	Acqui .....	128	248	280	91	Costa Vescovalo .....	6	11	9	182	Piùvera .....	11	18	11
2	Agliano .....	18	50	44	92	Costigliole d'Asti .....	66	119	98	183	Pomaro Monferrato .....	4	14	5
3	Albugnano .....	9	11	13	93	Cremolino .....	14	32	13	184	Pontecurone .....	47	42	44
4	Alessandria .....	509	991	1.035	94	Cuccaro Monferrato .....	10	20	19	185	Pontestura .....	41	53	63
5	Alfiano Natta .....	14	27	32	95	Cùnico .....	7	14	24	186	Ponti .....	12	19	16
6	Alice Bel Colle .....	12	35	19	96	Dernice .....	9	18	6	187	Ponzano Monferrato .....	5	14	13
7	Alluvioni Cambiò .....	9	14	22	97	Dusino San Michele .....	5	15	13	188	Ponzone .....	23	69	38
8	Altavilla Monferrato .....	12	14	12	98	Fàbbrika Curone .....	23	40	28	189	Portacomaro .....	18	30	32
9	Antignano .....	10	20	15	99	Felizzano .....	18	26	36	190	Pozzolo Groppo .....	8	18	9
10	Aramengo .....	13	18	13	100	Ferrere .....	12	43	33	191	Pozzolo Fornigaro .....	19	46	48
11	Arquata Scrivia .....	21	64	38	101	Fontanile .....	10	21	11	192	Prasco .....	4	13	11
12	Asti .....	390	600	608	102	Fraconalto .....	7	16	5	193	Pradosa .....	31	32	35
13	Avolasca .....	6	11	7	103	Franca Villa .....	7	6	4	194	Quaranti .....	5	3	5
14	Baldichieri d'Asti .....	13	11	18	104	Frascaro .....	8	4	6	195	Quargnento .....	17	12	26
15	Balzola .....	16	16	35	105	Frascinello-Olivola .....	11	16	24	196	Quattordio .....	22	26	18
16	Basaluzzo .....	9	13	28	106	Frasinetto Po .....	17	17	25	197	Refrancore .....	26	31	25
17	Bassignana .....	31	34	49	107	Fresonara .....	10	15	18	198	Revigliasco d'Asti .....	7	19	9
18	Belvègio .....	5	10	8	108	Frinco .....	15	22	19	199	Ricaldone .....	13	12	18
19	Bergamasco .....	16	31	23	109	Frugarolo .....	19	31	32	200	Rivalta Bòrmida .....	21	24	28
20	Berzano di San Pietro .....	3	12	8	110	Fubine .....	15	37	41	201	Robella .....	9	23	25
21	Bistagno .....	27	55	45	111	Gabiano .....	16	40	33	202	Rocca d'Arazzo .....	20	44	37
22	Borghetto di Borbera .....	20	50	24	112	Gamalero .....	7	24	13	203	Roccaforte Ligure .....	3	10	8
23	Borghetto Alessandrino .....	10	12	17	113	Garbagna .....	11	23	16	204	Rocca Grimalda .....	21	41	30
24	Borgo San Martino .....	15	13	23	114	Gavi .....	36	69	71	205	Roccaverano .....	24	49	22
25	Bosco Marengo .....	28	51	37	115	Giarole .....	1	8	10	206	Rocchetta Ligure .....	12	45	40
26	Bòzzole .....	11	6	11	116	Grana .....	19	22	27	207	Rocchetta Palafea .....	8	26	14
27	Brignano-Frascata .....	13	26	20	117	Grazzano Monferrato .....	12	23	20	208	Rocchetta Tanaro .....	23	47	35
28	Bruno .....	7	12	9	118	Gronardo .....	13	19	16	209	Rosignano Monferrato .....	26	57	48
29	Bùbbio .....	16	23	15	119	Gronzola .....	5	18	12	210	Sala Monferrato .....	6	13	15
30	Buttighiera d'Asti .....	6	23	31	120	Guazzora .....	6	5	7	211	Sale .....	34	54	68
31	Cabella Ligure .....	16	26	27	121	Incaisa Scapaccino .....	20	43	30	212	San Cristòforo .....	2	27	8
32	Calamandrana .....	15	41	21	122	Isola d'Asti .....	19	39	20	213	San Damiano d'Asti .....	50	142	107
33	Calliano .....	23	28	43	123	Isola Sant'Antonio .....	7	16	11	214	San Giorgio Monferrato .....	12	19	21
34	Calosso .....	13	40	36	124	Lerma .....	15	29	22	215	San Giorgio Scarampi .....	6	7	8
35	Camagna .....	9	25	28	125	Loazzolo .....	7	19	5	216	San Martino Alfieri .....	7	16	8
36	Camerano Casasco .....	11	12	13	126	Lu .....	23	52	49	217	San Marzano Moasca .....	13	31	25
37	Caminò .....	17	40	31	127	Malvicino .....	8	6	1	218	San Paolo Solbrito .....	5	10	8
38	Canelli .....	61	111	83	128	Maranzana .....	8	15	10	219	San Salvatore Monferrato .....	30	52	65
39	Capriata d'Orba .....	15	44	28	129	Màsio .....	17	38	32	220	San Sebastiano Curone .....	33	38	39
40	Carbonara Scrivia .....	7	6	8	130	Melazzo .....	16	41	32	221	Sant'Agata Fossili .....	8	12	8
41	Carezzano .....	15	20	14	131	Mirabello Monferrato .....	10	32	43	222	Sardigliano .....	7	21	16
42	Carpeneto .....	12	40	26	132	Molare .....	23	42	19	223	Sarezzano .....	11	25	17
43	Carrega .....	22	33	24	133	Molino Alzano .....	14	28	17	224	Scandoluzza .....	8	13	18
44	Carròsio .....	11	13	9	134	Mombaldone .....	5	14	9	225	Scurzulengo .....	13	17	19
45	Cartòsio .....	8	21	13	135	Mombaruzzo .....	31	30	39	226	Scrolo .....	11	23	7
46	Casal Cermelli .....	21	23	21	136	Mombello Monferrato .....	26	55	39	227	Serralunga di Croa .....	10	13	13
47	Casalèggio Bòro .....	2	11	5	137	Mombello Monferrato .....	17	57	39	228	Serravalle Scrivia .....	31	46	39
48	Casale Monferrato .....	258	469	553	138	Monale .....	10	29	18	229	Sessame .....	7	28	6
49	Casalnocetto .....	7	17	13	139	Monastero Bòrmida .....	10	32	14	230	Sèttime .....	3	11	22
50	Casasco .....	3	6	7	140	Moncalvo .....	16	40	65	231	Sezzadio .....	18	45	41
51	Casorzo .....	14	24	38	141	Moncestino .....	3	4	12	232	Silvano d'Orba .....	18	37	22
52	Cassano Spinola .....	12	26	30	142	Moncucco Tòrinese .....	12	13	20	233	Sòglio .....	5	5	7
53	Cassinascò .....	11	30	9	143	Mongardino .....	19	29	23	234	Solero .....	21	41	37
54	Cassine .....	38	57	58	144	Mongardino Ligure .....	13	21	18	235	Spigno Monferrato .....	28	53	39
55	Cassinelle .....	13	35	20	145	Montabone .....	6	21	9	236	Spineto Scrivia .....	5	20	15
56	Castagnole Lanze .....	28	90	50	146	Montafà .....	12	29	19	237	Stazzano .....	15	36	17
57	Castagnole Monferrato .....	18	31	43	147	Montaldeo .....	13	22	4	238	Strevi .....	19	22	29
58	Castel Boglione .....	6	33	27	148	Montaldo Bòrmida .....	15	16	16	239	Tagliolo Belforte .....	22	42	24
59	Castell'Alfero .....	23	45	35	149	Montaldo Scarampi .....	8	21	19	240	Tassarolo .....	7	10	13
60	Castellazzo Bòrmida .....	35	72	73	150	Montecliaro d'Asti .....	8	24	26	241	Terruggia .....	6	13	10
61	Castelletto d'Erro .....	1	13	6	151	Montechiaro d'Asti .....	18	23	18	242	Ticineto .....	18	22	17
62	Castelletto d'Orba .....	25	45	33	152	Montegiooco .....	2	7	2	243	Tigliole d'Asti .....	18	40	42
63	Castelletto Merli .....	6	20	11	153	Montegrosso d'Asti .....	26	59	53	244	Tonco .....	14	21	21
64	Castelletto Molina .....	5	12	1	154	Montemagno .....	24	30	30	245	Tortona .....	186	269	284
65	Castelletto Scuzzoso .....	7	22	10	155	Montemarzino .....	5	13	9	246	Treville .....	5	9	12
66	Castello di Annone .....	19	35	23	156	Montiglio .....	24	23	37	247	Trisobbio .....	14	19	13
67	Castelnuovo Belbo .....	18	28	29	157	Morano sul Po .....	16	22	32	248	Vàggio Serra .....	7	7	8
68	Castelnuovo Bòrmida .....	16	10	14	158	Morbello .....	18	28	16	249	Valenza .....	72	124	182
69	Castelnuovo Calcea .....	12	50	22	159	Mornese .....	11	27	22	250	Valfenera .....	14	26	26
70	Castelnuovo Don Bosco .....	23	54	39	160	Morsasco .....	7	22	11	251	Valmacca .....	5	12	20
71	Castelnuovo Scrivia .....	39	87	59	161	Murisengo .....	17	37	31	252	Vèsime .....	17	17	24
72	Castel Rocchero .....	10	15	9	162	Nizza Monferrato .....	66	118	116	253	Viale .....	4	5	3
73	Cavatore .....	6	7	7	163	Novi Ligure .....	94	235	236	254	Viarigi .....	13	31	30
74	Cella Monte .....	4	12	10	164	Occimiano .....	15	19	21	255	Vigliano d'Asti .....	9	17	15
75	Cellarengo .....	3	15	7	165	Odalengo Grande .....	15	18	12	256	Vignale .....	15	39	37
76	Celle Enomondo .....	5	13	8	166	Odalengo Piccolo .....	5	8	10	257	Vignole Borbera .....	11	26	19
77	Cereseto .....	11	15	23	167	Olmo Gentile .....	5	9	9	258	Viguzzolo .....	24	21	29
78	Cerreto Grue .....	2	8	4	168	Orsara Bòrmida .....	7	16	12	259	Villabella .....	3	3	4
79	Cerrina .....	16	32	25	169	Ottiglio .....	12	32	31	260	Villa Corsione .....	12	19	15
80	Cerro Tanaro .....	2	17	16	170	Ovada .....	63	163	117	261	Villadeati .....	17	36	29
81	Cèssole .....	8	22	18	171	Oviglio .....	21	29	26	262	Villafranca d'Asti .....	24	64	42
82	Chiusano d'Asti .....	7	2	4	172	Ozanno Monferrato .....	18	45	22	263	Villalvernia .....	12	15	17
83	Cinaglio .....	11	7	12	173	Pareto .....	12	38	16	264	Villamiròglio .....	8	12	16
84	Cisterna d'Asti .....	19	54	43	174	Parodi Ligure .....	24	66	36	265	Villanova Monferrato .....	23	21	32
85	Coceonato .....	24	48	43	175	Passerano Marmorito .....	5	12	18	266	Villanova d'Asti .....	17	40	33
86	Conzano .....	19	19	16	176	Pasturana .....	3	13	7	267	Villaromagnano .....	2	11	7
87	Cortanze .....	6	9	7	177	Pecetto di Valenza .....	15	12	14	268	Vinchio .....	18	35	15
88	Cortazzone .....	10	21	12	178	Penango .....	9	13	14	269	Volpedo .....	21	40	44
89	Cortiglione .....	8	17											

Segue Movimento naturale della Popolazione presente nell'anno 1933, nei Comuni del Regno, per Provincie ordinate per Compartimenti.

Numero d'ordine	COMUNI	MATRIMONI	NATI VIVI	MORTI	Numero d'ordine	COMUNI	MATRIMONI	NATI VIVI	MORTI	Numero d'ordine	COMUNI	MATRIMONI	NATI VIVI	MORTI					
<b>PROVINCIA DI AOSTA</b>																			
1	Agliè	18	54	66	98	Valsavaranche	6	6	6	85	Lagnasco	12	44	22					
2	Albiano d'Ivrea	7	16	27	99	Valtournanche	4	27	11	86	La Morra	24	77	59					
3	Alice Superiore	10	20	19	100	Verrès	15	79	53	87	Lèquio Berria	10	59	16					
4	Allain	6	8	6	101	Vestignè	3	24	20	88	Lesegno	7	16	13					
5	Alpette	6	8	14	102	Vidracco	2	6	2	89	Lèvice	9	34	8					
6	Andrate	9	17	15	103	Villanova Baltea	17	81	77	90	Limone Piemonte	14	47	31					
7	Antey-Saint-André	2	9	12	104	Vische	13	31	24	91	Macra	12	33	27					
8	Aosta	142	435	371	105	Vistròrio	6	10	11	92	Magliano Alfieri	14	25	24					
9	Arvier	9	21	21	TOTALE...					1.534	3.541	3.528	93	Magliano Alpi	13	25	27		
10	Ayas	10	19	25						1.534	3.541	3.528	94	Mango	22	73	31		
11	Azèglio	12	33	44	<b>PROVINCIA DI CUNEO</b>														
12	Bàiro Torre	12	23	23	1	Accèglio	6	21	25	100	Martiniana Po	15	53	38					
13	Banchette	4	4	8	2	Aisone	2	9	7	101	Melle	24	40	39					
14	Bard	11	15	21	3	Alba	110	273	272	102	Mombasiglio	16	35	15					
15	Barone	5	10	9	4	Alto	1	10	4	103	Monastero di Vasco	10	43	18					
16	Bionaz	4	5	3	5	Argentera	2	9	9	104	Monasterolo di Savigliano	9	39	16					
17	Bollengo	16	21	49	6	Bagnasco	24	46	36	105	Mondovi	119	356	269					
18	Borgofranco d'Ivrea	20	40	50	7	Bagnolo Piemonte	32	115	63	106	Monesiglio	35	85	41					
19	Borgomasino	26	25	43	8	Baldissero d'Alba	4	19	11	107	Monforte d'Alba	25	64	40					
20	Brusson	12	22	23	9	Barbaresco	21	51	21	108	Montà	19	105	54					
21	Caluso	51	73	99	10	Barge	59	150	118	109	Montaldo di Mondovi	16	28	28					
22	Candia Canavese	11	11	16	11	Barolo	5	23	12	110	Montaldo Roero	12	34	20					
23	Carema	16	48	33	12	Bastia Mondovi	12	22	12	111	Montanera	6	19	17					
24	Cascinette d'Ivrea	4	7	17	13	Beinette	10	25	16	112	Montemале di Cuneo	5	11	10					
25	Castellamonte	56	102	135	14	Bellino	8	8	8	113	Montemале di Cuneo	5	6	6					
26	Castellnuovo Nigra	13	22	27	15	Belvedere Langhe	6	15	5	114	Monterosso Grana	11	30	37					
27	Ceresole Reale	3	40	28	16	Bene Vagienna	50	119	114	115	Monteu Roero	16	58	41					
28	Challant	16	33	32	17	Benevello	3	11	6	116	Monticello d'Alba	12	47	28					
29	Chambave	13	57	58	18	Bernezzo	15	54	37	117	Moretta	25	62	45					
30	Chamovis	1	1	3	19	Bonvicino	7	16	7	118	Morozzo	18	49	22					
31	Champorcher	5	13	16	20	Borgomale	4	20	13	119	Murazzano	16	52	34					
32	Châtillon	23	62	59	21	Borgo San Dalmazzo	23	63	72	120	Murello	11	27	20					
33	Chivavero	9	14	34	22	Bossolasco	9	23	8	121	Narzole	27	81	53					
34	Cogne	10	21	33	23	Boves	54	141	160	122	Nèive	44	73	40					
35	Courmayeur	7	18	16	24	Bra	137	336	289	123	Neviglie	8	23	12					
36	Cucèglio	8	13	17	25	Bràglia	7	6	3	124	Niella Belbo	9	54	21					
37	Courgnè	73	156	176	26	Briga Marittima	15	21	33	125	Niella Tanaro	18	25	32					
38	Donnaz	14	34	30	27	Brossasco	20	56	40	126	Novello Monchiero	11	39	28					
39	Doues	1	12	3	28	Busca	53	176	136	127	Nucetto	14	34	18					
40	Étroubles	2	10	8	29	Camerana	14	42	31	128	Oncino	7	16	12					
41	Fiorano Canavese	5	12	6	30	Canale	18	88	84	129	Ormea	41	80	62					
42	Frassineto	9	24	23	31	Capràuna	4	4	4	130	Paesana	46	92	81					
43	Gressoney	4	14	12	32	Caraglio	29	102	87	131	Pagno	12	48	33					
44	Ingria	3	9	9	33	Caramagna Piemonte	15	18	45	132	Pamparato	10	33	34					
45	Issiglio	3	13	13	34	Cardè	13	32	17	133	Perletto	9	59	7					
46	Issime	9	21	18	35	Carrù	29	67	62	134	Peवरagno	46	104	90					
47	Issogne	10	36	18	36	Cartignano	4	8	9	135	Pezzolo Valle Uzzone	10	38	18					
48	Ivrea	91	232	193	37	Casalgrasso	6	21	10	136	Pianfei	16	37	22					
49	La-Magdeleine	7	26	14	38	Castagnito	14	33	15	137	Piasco	10	39	43					
50	La Thuile	7	31	37	39	Castaldelfino	3	17	15	138	Piozzo	18	33	24					
51	Léssolo	18	31	21	40	Castelletto Stura	11	26	11	139	Polonghera	15	24	31					
52	Lilliana	9	16	21	41	Castelletto Uzzone	11	32	12	140	Pontechianale	4	12	24					
53	Locana	30	93	69	42	Castellinaldo	9	39	16	141	Pradlèves	9	12	15					
54	Lugnacco	3	4	8	43	Castellino Tanaro	10	16	14	142	Prazzo	7	26	17					
55	Lusigliè	4	22	6	44	Castelmagno	3	14	10	143	Priero Montezemolo	15	36	23					
56	Masino	22	24	42	45	Castiglione Falletto	7	12	5	144	Priocca	18	55	39					
57	Mazzè	42	65	83	46	Castiglione Tinella	17	35	11	145	Priola	11	18	19					
58	Mongiove	14	41	37	47	Castino	18	58	31	146	Raccogni	40	112	171					
59	Montalenghe	15	13	11	48	Cavallerleone	2	26	13	147	Ravello	37	106	73					
60	Montalto Dora	10	15	16	49	Cavallermaggiore	22	109	57	148	Rifreddo	12	27	13					
61	Nus	16	63	48	50	Centalto	36	110	76	149	Rittana	7	10	11					
62	Ollomont	6	6	6	51	Ceresole Alba	17	31	18	150	Robilante	5	40	41					
63	Orio Canavese	9	8	16	52	Cervasca	19	54	42	151	Roburent	7	35	18					
64	Oyace	2	3	8	53	Cervere	13	50	28	152	Roccabruna	8	39	40					
65	Palazzo Piverone	29	28	26	54	Ceva	50	116	106	153	Rocca Cigliè	10	35	7					
66	Pavone Canavese	18	25	42	55	Cherasco	56	199	103	154	Rocca de' Baldi	24	49	32					
67	Pedana	15	19	35	56	Chiusa di Pè시오	37	60	59	155	Roccaforte Mondovi	20	47	36					
68	Pont-Bozet	5	12	6	57	Clavesana	19	41	19	156	Roccasparvera	6	17	24					
69	Pont-Canavese	36	65	61	58	Cornelliano d'Alba	16	72	49	157	Roccapione	16	51	55					
70	Ponte San Martino	20	43	39	59	Cortemilia	50	103	53	158	Roddi	7	19	23					
71	Pratiglione	3	16	11	60	Cossano Belbo	28	51	28	159	Roddino	7	23	12					
72	Pré-Saint-Didier	1	11	6	61	Costigliole Saluzzo	11	61	36	160	Rodello	7	14	3					
73	Quarto Praetoria	13	68	57	62	Cravanzana	2	16	6	161	Rossana	19	24	29					
74	Rhêmes	6	12	14	63	Crissolo	16	15	38	162	Sale delle Langhe	12	25	9					
75	Ribordone	8	16	8	64	Cuneo	164	746	547	163	Salicetto	28	31	29					
76	Ronco Canavese	20	24	24	65	Demonte	36	65	71	164	Salmour	4	21	9					
77	Ruèglio	14	17	25	66	Diano d'Alba	22	57	26	165	Saluzzo	88	247	252					
78	Saint-Oyen	1	4	1	67	Dogliani	40	114	76	166	Sambuco-Pietraporzio	3	7	10					
79	Saint-Rhémy	4	10	11	68	Dronero	38	111	98	167	Sampèyre	17	61	69					
80	Saint-Vincent	16	38	37	69	Elva	8	12	16	168	San Damiano Macra	18	49	43					
81	Salassa	9	30	18	70	Entraque	14	36	33	169	Sanfront	28	63	63					
82	Salerano Canavese	3	4	8	71	Envie	15	50	30	170	San Michele Mondovi	25	53	38					
83	Samone	3	7	14	72	Farigliano	14	43	36	171	Sant'Albano Stura	18	65	18					
84	San Giorgio Canavese	21	31	41	73	Feisoglio	10	30	10	172	Santa Vittoria d'Alba	7	22	13					
85	San Giusto Canavese	14	29	28	74	Fossano	110	424	263	173	Santa Stéfano Belbo	33	108	62					
86	San Martino Canavese	18	21	29	75	Frabosa Soprana	14	43	36	174	Santo Stéfano Roero	19	48	27					
87	Sèttimo Tavagnasco	28	50	34	76	Frabosa Sottana	15	30	30	175	Savigliano	113	334	271					
88	Sparone	23	36	30	77	Frassineto	13	22	22	176	Scarnafigi-Ruffia	14	70	43					
89	Strambino Romano	50	120	136	78	Frassino	8	15	15	177	Serralunga d'Alba	6	14	9					
90	Torgnon	8	16	8	79	Gaiola-Moiola	5	15	18	178	Serravalle delle Langhe	20	42	21					
91	Traversella	7	10	14	80	Genola	13	38	18	179	Sinio	7	20	14					
92	Valchiusa	14	26	32	81	Gorzegno	6	33	19	180	Sommariva del Bosco	22	70	65					
93	Valdigna d'Aosta	10	61	47	82	Govone	25	65	38	181	Sommariva Perno	26							

Segue Movimento naturale della Popolazione nell'anno 1933, nei Comuni del Regno per Province ordinate per Compartimenti.

Numero d'ordine	COMUNI	MATRIMONI	NATI VIVI	MORTI	Numero d'ordine	COMUNI	MATRIMONI	NATI VIVI	MORTI	Numero d'ordine	COMUNI	MATRIMONI	NATI VIVI	MORTI
184	Tarantasia	10	47	40	71	Grignasco	25	51	41	27	Bricherasio	18	57	46
185	Tenda	9	37	41	72	Gurro	6	24	16	22	Bruino	10	12	11
186	Torre Mondovì	15	23	20	73	Intra	92	208	186	23	Brusasco Cavagnolo	28	40	52
187	Trezzo Tinella	10	26	8	74	Intragna	3	7	14	24	Bruzolo	4	24	15
188	Trinità	22	65	22	75	Invorio	23	38	44	25	Buriasco	5	34	12
189	Valdieri	18	38	43	76	Landiona	12	9	12	26	Bussoleno	33	78	58
190	Valgrana	9	22	17	77	Lesà Belgirate	21	32	48	27	Buttigliera Alta	20	31	22
191	Valloriate	6	10	13	78	Macugnaga	7	15	11	28	Cafasse	21	35	31
192	Venasca	19	59	50	79	Madonna del Sasso	4	15	10	29	Cambiano	11	32	36
193	Verduo	2	14	11	80	Maggiora	12	22	28	30	Campiglione-Fenile	6	32	21
194	Vernante	18	48	29	81	Malesco	5	31	25	31	Candiolo	5	22	14
195	Verzuolo	39	94	49	82	Marano Ticino	8	20	18	32	Carignano	41	106	79
196	Veza d'Alba	17	70	32	83	Masera	4	22	19	33	Carmagnola	63	227	158
197	Vicoforte	27	47	36	84	Massino	13	20	11	34	Casalborgone	17	29	29
198	Vignolo	12	37	19	85	Mèina	15	39	28	35	Caselette	6	5	6
199	Villafalletto	22	83	43	86	Mergozzo	12	14	14	36	Caselle Torinese	44	65	73
200	Villanova Mondovì	28	66	39	87	Mezzomerico	15	39	28	37	Castagneto Po	9	12	22
201	Villanova Solaro	9	23	33	88	Miasina	5	22	12	38	Castagnole Piemonte	10	32	25
202	Villar San Costanzo	10	38	23	89	Mazzina	5	9	10	39	Cavour	33	115	93
203	Vinadio	15	29	38	90	Momo	15	39	31	40	Cercenasco	12	24	14
204	Viola	15	38	28	91	Montecrestese	10	31	28	41	Cères	14	23	26
205	Vottignasco	6	21	13	92	Montescheno	9	34	20	42	Cesana Torinese	18	31	29
	TOTALE...	4.104	11.559	8.632	93	Nebbiuno	4	14	7	43	Chialamberto	5	16	20
					94	Nibbiola	10	16	11	44	Chianoc	11	20	18
					95	Novara	381	856	930	45	Chiavrie	21	24	16
					96	Oggèbbio	5	14	13	46	Chieri	60	146	178
					97	Oleggio	53	119	101	47	Chiomonte	13	27	26
					98	Omegna	87	190	139	48	Chiusa di San Michele	11	21	14
					99	Ornavasso	17	49	44	49	Chivasso	71	136	159
					100	Orta San Giulio	7	12	24	50	Cinzano	5	7	3
					101	Pallanza	58	117	109	51	Ciriè	63	141	117
					102	Paruzzano	14	30	37	52	Clavières	2	2	2
					103	Pettinasco	1	17	15	53	Coassolo Torinese	21	57	27
					104	Piedimulera	12	55	34	54	Coazze	32	63	49
					105	Pieve Vergonte	9	41	39	55	Collegno	68	107	202
					106	Pisano	16	19	26	56	Condove	8	37	28
					107	Pombia	14	15	19	57	Còrio	36	70	52
					108	Prato Sesia	14	26	18	58	Cumiana	47	66	72
					109	Premono	8	18	5	59	Druent	20	33	32
					110	Prèmia	8	24	29	60	Exilles	16	25	33
					111	Premosello	15	51	57	61	Favria-Oglianico	17	52	41
					112	Quarna	11	22	11	62	Feletto	7	35	25
					113	Re	11	38	18	63	Fensterelle	12	24	29
					114	Recetto	10	17	16	64	Ferrera Ceniso	3	2	2
					115	Romagnano Sesia	29	52	54	65	Fiano	24	45	36
					116	Romentino	28	33	35	66	Fogizzo	9	26	31
					117	San Bernardino Verbano	4	16	22	67	Forno Canavese	27	44	40
					118	San Nazzaro Sesia	11	14	9	68	Frossasco	13	16	17
					119	San Pietro Mosezzo	21	32	23	69	Garzignana	21	43	40
					120	Santa Maria Maggiore	8	29	21	70	Gassino Torinese	8	9	6
					121	Sizzano	12	23	19	71	Germagnano	44	103	81
					122	Soriso	3	16	13	72	Giaglione	11	21	11
					123	Sozzago	5	12	7	73	Giverno	8	17	27
					124	Stresa Borromeo	22	44	61	74	Gravere	74	111	147
					125	Suno	53	50	51	75	Groscavallo	7	14	12
					126	Terdobbiate	9	4	8	76	Gruigliasco	31	54	56
					127	Tornaco	14	16	18	77	Lanzetta	12	15	19
					128	Trarigo Viggiona	4	10	14	78	Lauriano	15	26	32
					129	Trasquera	5	15	17	79	Lèmie	10	24	20
					130	Treate	72	127	98	80	Levone	2	9	8
					131	Trontano	29	40	28	81	Leyni	25	38	39
					132	Valstrona	17	67	36	82	Lombardore	17	21	21
					133	Vanzone con San Carlo	4	10	9	83	Luserna San Giovanni	46	121	123
					134	Vaprio d'Agogna	16	19	13	84	Macello	14	29	25
					135	Varallo Pombia	27	30	49	85	Marentino	7	14	15
					136	Varzo	13	64	50	86	Massello	5	8	11
					137	Veruno	21	18	23	87	Mathi	28	44	40
					138	Vespolate	23	25	27	88	Mattie	14	28	28
					139	Vicohungo	11	20	18	89	Meana di Susa	15	15	13
					140	Villadossola	37	103	62	90	Mezzenile	23	42	35
					141	Vinzaglio	9	22	14	91	Mòchie	21	46	30
					142	Vogogna	12	20	27	92	Mompalano	1	25	16
						TOTALE...	2.879	6.001	5.497	93	Monastero di Lanzo	13	33	17
										94	Moncalieri	121	215	209
										95	Montaldo Torinese	5	5	6
										96	Montanaro	34	50	45
										97	Moriondo Torinese	12	9	11
										98	Nichelino	32	69	39
										99	Nole	35	51	39
										100	None	17	29	34
										101	Novalosa	10	15	10
										102	Orbassano	26	46	34
										103	Oulx	21	41	49
										104	Pancalieri	19	87	91
										105	Pavarolo	4	4	4
										106	Pecetto	15	34	22
										107	Perosa Argentina	40	96	59
										108	Perrero	15	41	37
										109	Pianezza	12	27	37
										110	Pinasca	14	70	45
										111	Pinerolo	131	264	354
										112	Pino Torinese	14	22	32
										113	Piòbesi Torinese	10	30	25
										114	Piosasco	28	45	56
										115	Piscina	13	17	12
										116	Poirino	40	100	75
										117				
										118				
										119				

PROVINCIA DI NOVARA

PROVINCIA DI TORINO







Segue Movimento naturale della Popolazione presente nell'anno 1933, nei Comuni del Regno, per Province ordinate per Compartimenti

Numero d'ordine	COMUNI	MATRIMONI	NATI VIVI	MORTI	Numero d'ordine	COMUNI	MATRIMONI	NATI VIVI	MORTI	Numero d'ordine	COMUNI	MATRIMONI	NATI VIVI	MORTI
56	Castelli Calèpio.....	37	123	75	155	Ranzanico.....	11	27	10	28	Capriano-Azzano.....	34	125	56
57	Castel Rozzone.....	9	64	41	156	Riva di Solto.....	3	25	12	29	Capriolo.....	33	152	64
58	Castione della Presolana.....	13	99	36	157	Riviera d'Adda.....	7	64	43	30	Carpenèdolo.....	48	174	97
59	Castro.....	7	30	11	158	Rocca del Colle.....	17	95	57	31	Castegnato.....	27	92	51
60	Cavernago.....	10	52	27	159	Rogno.....	11	38	24	32	Castelcovati.....	13	91	53
61	Cenate d'Argon.....	31	175	65	160	Romano di Lombardia.....	52	238	123	33	Castel Mella.....	14	56	21
62	Cene.....	12	61	25	161	Roncobello.....	9	23	10	34	Castenèdolo.....	42	155	73
63	Centrisola.....	15	109	50	162	Roncola.....	3	14	9	35	Casto.....	5	39	21
64	Cerete.....	7	31	13	163	Rota d'Imagna.....	9	31	11	36	Castrezzato.....	19	91	45
65	Chiuduno.....	25	73	41	164	Rovetta con Fino.....	22	62	35	37	Cazzago San Martino.....	31	195	100
66	Cisano Bergamasco.....	18	93	33	165	San Giovanni Bianco.....	29	165	81	38	Cedègolo.....	25	100	57
67	Ciserano.....	18	65	33	166	San Martino dei Calvi.....	13	47	31	39	Cellatica.....	13	73	39
68	Cividate al Piano.....	18	139	77	167	San Pellegrino.....	20	68	45	40	Ceto-Cerveno.....	13	50	40
69	Clusone.....	46	142	100	168	Santa Brigida.....	10	32	10	41	Chiari.....	94	399	226
70	Cologno al Serio.....	40	201	96	169	Sant'Omobono Imagna.....	14	61	38	42	Cigole.....	14	54	37
71	Colzate.....	4	30	17	170	Sarnico.....	18	57	42	43	Cimbergo-Paspardo.....	18	55	29
72	Comun Nuovo.....	17	70	30	171	Scanzosciate.....	21	158	72	44	Cividate Màlegno.....	14	84	62
73	Corna.....	4	23	8	172	Schilpario.....	6	34	24	45	Cocaglio.....	22	115	66
74	Cortenuova.....	15	69	28	173	Sedrina.....	13	51	31	46	Collebeato.....	13	47	28
75	Costa di Monticelli.....	16	77	23	174	Selvino.....	6	51	15	47	Còllo.....	20	91	52
76	Costa Valle Imagna.....	7	27	18	175	Seriate.....	55	203	121	48	Cologne.....	28	112	59
77	Costa Volpino.....	20	89	46	176	Serina.....	15	73	40	49	Comezzano-Cizzago.....	25	105	45
78	Covo.....	18	87	49	177	Solto Collina.....	12	60	36	50	Concèso.....	22	139	76
79	Credaro.....	6	42	23	178	Songavazzo.....	19	19	11	51	Corte Franca.....	20	73	48
80	Curdomo.....	20	151	76	179	Sorisole.....	21	112	59	52	Còrteno.....	12	63	31
81	Cusio.....	7	12	7	180	Sotto il Monte.....	22	45	20	53	Corzano.....	16	96	20
82	Dalmine.....	35	198	87	181	Sòvere.....	15	85	49	54	Darfo.....	44	238	173
83	Dèzso di Scalve.....	7	57	23	182	Spinone dei Castelli.....	16	37	20	55	Dello.....	28	141	50
84	Dossena.....	9	28	9	183	Spirano.....	15	92	50	56	Desenzano del Garda.....	62	210	140
85	Èndine Gaiano.....	22	81	39	184	Stezzano.....	25	129	60	57	Èdolo.....	41	137	117
86	Èntràtico.....	14	47	26	185	Strozza.....	6	20	18	58	Èrbusco.....	46	122	70
87	Èrve.....	2	23	11	186	Suisio.....	13	75	43	59	Èsine.....	23	70	41
88	Fara Gera d'Adda.....	37	74	45	187	Talèggio.....	12	33	12	60	Gàmbara.....	49	176	88
89	Fara Olivana con Sola.....	8	45	12	188	Tavernola Bergamasca.....	21	57	22	61	Gardone Riviera.....	7	32	38
90	Fontanella.....	27	112	66	189	Teigate.....	15	72	35	62	Gardone Val Tròm pia.....	23	129	84
91	Fòppolo.....	1	5	3	190	Terno d'Isola.....	14	49	44	63	Gargnano.....	29	80	52
92	Foresto Sparso.....	11	59	24	191	Torre Boldone.....	12	63	36	64	Garvado.....	45	154	79
93	Fornovo di San Giovanni.....	13	44	24	192	Torre de' Busi.....	15	60	28	65	Ghedi.....	62	253	102
94	Fuipiano Valle Imagna.....	2	5	3	193	Torre dei Roveri.....	8	41	18	66	Giànico.....	8	37	32
95	Gandino.....	33	94	83	194	Torre Pallavicina.....	18	59	29	67	Gottolengo.....	32	124	55
96	Gandosso.....	12	32	17	195	Trescore Balneario.....	42	185	105	68	Gussago.....	46	188	110
97	Gaverina.....	11	33	18	196	Treviglio.....	113	414	314	69	Idro.....	5	21	16
98	Gazzaniga.....	38	141	106	197	Treviolo.....	32	185	96	70	Incùdine.....	7	46	31
99	Gerosa.....	1	19	10	198	Ubiale Clanezzo.....	8	33	14	71	Iseo.....	34	134	89
100	Ghisalba.....	26	119	39	199	Urgnano.....	33	158	107	72	Isorella.....	26	72	37
101	Gorlago.....	19	87	67	200	Valbondione.....	9	66	20	73	Lavenone.....	11	28	17
102	Gorla.....	3	13	8	201	Valbrembo.....	9	45	20	74	Leno.....	72	236	131
103	Goyno.....	6	58	22	202	Valleve.....	4	9	5	75	Limone sul Garda.....	2	18	7
104	Grassobbio.....	9	47	39	203	Valsecca.....	3	23	12	76	Lodrino.....	4	24	15
105	Gromo.....	20	120	59	204	Valtorta.....	8	13	9	77	Lograto.....	30	114	55
106	Grumello del Monte.....	24	100	63	205	Vedeseta.....	4	16	14	78	Lonato.....	58	201	114
107	Isola di Fondra.....	2	6	7	206	Vercurago.....	6	21	16	79	Lòzio.....	13	34	22
108	Isso.....	4	24	2	207	Verdellino.....	9	49	39	80	Lumezzane.....	42	201	109
109	Lallio.....	6	39	32	208	Vèrtova.....	27	129	65	81	Mairano.....	26	146	65
110	Lèffe.....	24	86	60	209	Vèrtova.....	27	119	69	82	Malonno.....	16	75	44
111	Levate.....	7	81	31	210	Viadànica.....	7	36	18	83	Manerba.....	14	36	17
112	Locatello.....	11	14	16	211	Vigolo.....	14	44	12	84	Manèrbio.....	57	225	119
113	Lòvere.....	18	94	77	212	Villa d'Adda.....	12	63	56	85	Marcheno.....	11	40	24
114	Lurano.....	8	33	22	213	Villa di Sèrio.....	14	51	32	86	Marone.....	16	56	29
115	Mapello.....	15	109	68	214	Villa d'Ogna.....	19	79	44	87	Mazzano.....	26	107	53
116	Marne.....	9	75	31	215	Villongo.....	16	63	32	88	Monte Isola.....	14	52	15
117	Martinengo.....	34	235	127	216	Vilminore di Scalve.....	16	53	27	89	Monticello Brusati.....	13	53	20
118	Mezzoldo.....	5	7	8	217	Zànica.....	29	118	63	90	Montichiari.....	89	295	129
119	Misano di Gera d'Adda.....	12	52	24	218	Zogno.....	34	179	87	91	Mura.....	2	23	5
120	Monte Marengo.....	3	21	5						92	Muscoline.....	13	33	15
121	Morengo.....	10	51	18						93	Nave.....	44	140	71
122	Mornico al Serio.....	8	66	35						94	Nuvolento.....	17	52	40
123	Mozzànica.....	17	65	33						95	Nuvolera.....	12	45	33
124	Nembro.....	39	182	89						96	Òdolo.....	6	15	16
125	Nese.....	23	79	25						97	Ofllaga.....	28	145	50
126	Nossa.....	18	54	41						98	Ome.....	12	66	44
127	Olmo al Brembo.....	8	16	14						99	Orzinuovi.....	90	346	140
128	Oltre il Colle.....	7	56	26						100	Orzivecchi.....	19	101	35
129	Oneta.....	10	27	16						101	Ospitaletto.....	25	118	60
130	Òrio al Serio.....	3	32	21						102	Ossimo.....	9	62	37
131	Òrnica.....	4	18	9						103	Padenghe.....	16	54	45
132	Òsio Sopra.....	13	77	42						104	Paderno Franciacorta.....	11	38	20
133	Òsio Sotto.....	16	122	72						105	Palasco Loveno.....	1	11	9
134	Pagazzano.....	9	64	31						106	Palazzolo sull'Òglio.....	48	246	147
135	Paladina.....	15	74	32						107	Paràtico.....	7	62	31
136	Palazzago.....	26	95	38						108	Passirano.....	20	118	47
137	Palosco.....	18	105	62						109	Pavone del Mella.....	18	51	20
138	Parre.....	10	59	37						110	Pederagnaga-Oriano.....	26	133	72
139	Parzànica.....	7	34	10						111	Pèrtica Alta.....	6	15	3
140	Pedrengo.....	5	53	40						112	Pèrtica Bassa.....	15	38	13
141	Pèja.....	3	39	25						113	Pezzaze.....	10	49	19
142	Piànico.....	4	23	5						114	Pian d'Artogne.....	27	133	85
143	Piazzatorre.....	3	15	9						115	Pisogne.....	42	155	110
144	Piazzolo.....	2	13	9						116	Polàveno.....	11	47	16
145	Pognano.....	5	24	13						117	Polpenazze.....	15	32	17
146	Ponterànica.....	15	65	43						118	Pompiano.....	23	110	24
147	Ponte San Pietro.....	36	255	135						119	Poncarale Flero.....	34	147	62
148	Pontida.....	24	74	45						120	Ponte di Legno.....	12	48	37
149	Pontirolo Nuovo.....	22	65	49						121	Pontevico.....	65	191	136
150	Pradalunga.....	17	102	44						122	Pontoglio.....	22	139	59
151	Predore.....	6	50	30						123	Pozzolengo.....	21	64	40
152	Presezzo.....	3	85	50						124	Pralboino.....	29	117	67
153	Pumenengo.....	10	63	34						125	Presèglie.....	10	35	20
154	Rànica.....	16	70	35						126	Prevalle.....	22	67	47
<b>TOTALE .. 3.898 17.944 10.187</b>														
<b>PROVINCIA DI BRÈSCIA</b>														
1	Acquafredda.....	4	23	1						18				
2	Adro.....	26	167	8						88				
3	Agnòsine.....	5	22	3						17				
4	Alfianello.....	18	83	3						39				
5	Anfo.....	2	14	0						10				
6	Angolo.....	14	76	4						49				
7	Bagnolo Mella.....	59	234	96						105				
8	Bagolino.....	26	166	56						106				
9	Barbariga.....	15	77	26						107				
10	Bassano Bresciano.....	10	60	14						108				
11	Bedizzole.....	32	146	56						109				









Segue Movimento naturale della Popolazione nell'anno 1933, nei Comuni del Regno, per Province ordinate per Compartimenti.

Numero d'ordine	COMUNI	MATRIMONI	NATI VIVI	MORTI	Numero d'ordine	COMUNI	MATRIMONI	NATI VIVI	MORTI	Numero d'ordine	COMUNI	MATRIMONI	NATI VIVI	MORTI
122	Linate al Lambro .....	20	35	14	221	Trezzano sul Naviglio...	16	21	5	66	Gerenzago .....	10	15	9
123	Liscate .....	12	33	14	222	Trezzo sull'Adda .....	65	167	86	67	Giussago .....	27	71	35
124	Lissone .....	76	354	223	223	Tribiano .....	6	24	6	68	Godiasco .....	17	46	28
125	Livraga .....	29	68	35	224	Triggio .....	4	119	60	69	Golferenzo .....	6	12	7
126	Locate di Triulzi .....	17	65	31	225	Truccazzano .....	22	74	31	70	Gravellona .....	19	20	29
127	Lodi .....	204	657	595	226	Turano Lodigiano .....	16	55	36	71	Groppello Cairoli .....	22	52	39
128	Lodi Vecchio .....	27	92	50	227	Turbigo .....	43	59	42	72	Inverno .....	11	28	15
129	Maccastorna .....	2	9	2	228	Usmate Velate .....	31	131	62	73	Landriano .....	22	53	40
130	Machèrio .....	16	85	56	229	Valera Fratta .....	8	18	9	74	Langosco .....	9	24	20
131	Magenta .....	71	225	171	230	Vanzaigo .....	28	73	35	75	Lardirago .....	26	59	22
132	Magnago .....	37	97	70	231	Vaprio d'Adda .....	25	92	60	76	Linarolo .....	33	45	25
133	Mairago .....	6	49	20	232	Varedo .....	25	72	41	77	Lirio .....	5	6	6
134	Maiole .....	38	84	49	233	Vedano al Lambro .....	11	55	37	78	Lomello .....	17	20	19
135	Marcallo con Casone .....	29	61	31	234	Verano Brianza .....	13	86	40	79	Lungavilla .....	11	35	23
136	Marudo .....	1	23	9	235	Vermezzo .....	9	10	11	80	Maghero .....	17	20	19
137	Masate .....	11	24	13	236	Vernate .....	16	42	20	81	Marcignago .....	11	35	23
138	Massalengo .....	11	43	17	237	Vignate .....	11	34	16	82	Marzano .....	20	23	20
139	Meda .....	46	187	103	238	Villanova del Sillaro .....	12	62	29	83	Mede .....	11	21	9
140	Mediglia .....	15	79	30	239	Villasanta .....	25	115	71	84	Menconico .....	56	74	88
141	Melegnano .....	82	153	158	240	Villavesco .....	15	54	29	85	Mezzana Bigli .....	19	26	13
142	Meleti .....	7	24	8	241	Vimercate .....	67	303	197	86	Mezzana Rabattone .....	27	35	28
143	Melzo .....	50	148	99	242	Vimodrone .....	16	67	42	87	Mezzanino .....	5	3	12
144	Merlino .....	6	29	8	243	Vitruone .....	23	57	32	88	Mirabello ed Uniti di Pa-	13	24	26
145	Mèsero .....	8	37	26	244	Vizzolo Predabissi .....	10	2	2	89	Miradolo .....	33	26	27
146	Mezzago .....	9	69	44	245	Zelo Buon Persico .....	21	67	17	90	Montalto Pavese .....	38	61	39
147	Milano (a) .....	7.156	14.769	11.852	246	Zelo Surrigone .....	7	12	7	91	Montebello .....	14	36	20
148	Misinto .....	10	33	14	247	Zibido San Giacomo .....	26	50	32	92	Montecavallo Versiggia .....	11	8	25
149	Montanaso Lombardo .....	11	28	11		TOTALE .....	14.164	36.854	26.202	93	Montesegale .....	15	37	17
150	Monza .....	362	1.053	836						94	Monticelli Pavese .....	6	10	17
151	Morimondo .....	16	34	11						95	Montù Beccaria .....	8	23	14
152	Motta Visconti .....	31	55	36						96	Montù Berchielli .....	20	53	40
153	Muggiò .....	37	104	57						97	Mornico Losana .....	3	12	4
154	Mulazzano .....	11	75	43						98	Mortara .....	13	22	17
155	Nerviano .....	53	168	86						99	Nicorvo .....	63	122	139
156	Nosate .....	3	11	4	1	Alagna .....	10	18	11	100	Nicovano di Lomellina .....	11	15	10
157	Nova-Milanese .....	27	86	42	2	Albonese .....	—	8	12	101	Olevano di Lomellina .....	17	20	13
158	Novate Milanese .....	43	81	58	3	Albuzzano .....	20	42	22	102	Ottobiano .....	21	24	22
159	Noviglio .....	16	15	13	4	Arena Po .....	7	39	42	103	Palestro .....	13	31	29
160	Opera .....	16	56	22	5	Badia Pavese .....	3	15	9	104	Pancarana .....	6	11	9
161	Orio Litta .....	14	34	22	6	Barbianello .....	3	21	14	105	Parona .....	8	22	23
162	Ornago .....	17	63	30	7	Bascape .....	8	37	24	106	Pavia .....	306	1.078	865
163	Ospedaletto Lodigiano .....	10	23	15	8	Bastida dei Dossi .....	2	1	2	107	Piedra de' Giorgi .....	16	33	20
164	Ossago .....	11	24	17	9	Bastida Pancarana .....	12	19	15	108	Pieve Albignola .....	14	26	19
165	Ossona .....	11	62	35	10	Battuda .....	6	13	4	109	Pieve del Cairo .....	17	31	42
166	Ozzero .....	5	20	11	11	Belgiojoso .....	28	82	103	110	Pieve Porto Morone .....	27	66	52
167	Paderno Dugnano .....	76	181	116	12	Bergarato .....	16	33	27	111	Pinarolo Po .....	12	18	19
168	Pantigliate .....	3	32	14	13	Borgo Priolo .....	18	29	23	112	Pizzale .....	15	18	12
169	Parabiago .....	64	236	128	14	Borghetto Mormorolo .....	4	14	17	113	Ponte Nizza .....	17	33	20
170	Paullo .....	26	70	41	15	Borgo San Siro .....	9	17	19	114	Port'Albera .....	10	16	15
171	Pero .....	12	33	14	16	Bornasco .....	13	36	20	115	Pregola .....	22	55	37
172	Peschiera Borromeo .....	15	24	19	17	Bosnasco .....	5	17	12	116	Redavalle .....	20	23	15
173	Pessano .....	12	94	43	18	Bremè .....	12	25	25	117	Retorbido .....	31	22	18
174	Pieve Emanuele .....	15	27	8	19	Bressana Bottarone .....	9	43	24	118	Rivanazzano .....	12	24	43
175	Pieve Fissiraga .....	7	37	9	20	Broni .....	41	93	93	119	Robbio .....	44	90	79
176	Pioltello .....	37	103	58	21	Calvignano .....	3	9	4	120	Robecco Pavese .....	4	9	11
177	Pogliano Milanese .....	12	75	36	22	Campospinoso Albaredo .....	29	21	11	121	Rocca de' Giorgi .....	3	13	—
178	Pozzo d'Adda .....	4	33	24	23	Candia Lomellina .....	22	25	26	122	Rocca Susella .....	11	40	14
179	Pozzolo Martesana .....	25	80	47	24	Canevino .....	2	7	6	123	Rognano .....	9	16	10
180	Pregnana Milanese .....	13	48	26	25	Canneto Pavese .....	16	27	24	124	Romagnese .....	26	49	24
181	Prenate Veduggio .....	17	68	43	26	Carbonara al Ticino .....	9	18	11	125	Roncaro .....	3	11	8
182	Rescaldina .....	62	106	55	27	Casanova Lonati .....	—	7	3	126	Rosasco .....	13	24	21
183	Rho .....	143	401	254	28	Casatisma .....	8	24	10	127	Rovescala .....	18	26	23
184	Robecchetto con Induno .....	24	49	30	29	Casè Gerola .....	20	25	32	128	Ruino .....	21	33	18
185	Robecco sul Naviglio .....	21	72	39	30	Casorate Primo .....	20	62	67	129	San Cipriano Po .....	6	11	9
186	Ròdano .....	6	32	5	31	Cassolnovo .....	50	78	72	130	San Damiano al Colle .....	12	35	19
187	Roncello .....	8	39	15	32	Castana .....	13	32	28	131	San Gesezio ed Uniti .....	10	21	13
188	Ronco Briantino .....	14	43	26	33	Casteggio .....	36	71	61	132	San Giorgio di Lomel-	22	28	37
189	Rosate .....	29	59	37	34	Castello di Branduzzo .....	10	33	17	133	San Martino Siccomario .....	16	33	25
190	Rozzano .....	20	46	14	35	Castello d'Agogna .....	4	16	6	134	Sannazzaro de' Burgondi .....	23	50	46
191	Salerano sul Lambro .....	8	22	13	36	Castelnovetto .....	15	17	16	135	Santa Cristina e Bissone .....	36	39	28
192	San Colombano al Lambro .....	72	147	179	37	Cava Manara .....	27	38	37	136	Santa Giulietta .....	16	49	32
193	San Donato Milanese (b) .....	28	42	17	38	Cernago .....	8	18	8	137	Santa Margherita di Sta-	12	34	23
194	San Fiorano .....	13	44	21	39	Cerretto Lomellino .....	1	8	13	138	Santa Maria della Versa .....	22	44	34
195	San Giorgio su Legnano .....	29	111	47	40	Certosa di Pavia .....	32	54	27	139	Sant'Angelo Lomellina .....	7	12	13
196	San Giuliano Milanese .....	50	126	70	41	Cervesina .....	17	37	30	140	San Zenone al Po .....	12	14	13
197	San Martino in Strada .....	14	51	26	42	Chignolo Po .....	37	65	64	141	Sartirana Lomellina .....	17	38	40
198	San Rocco al Porto .....	27	87	45	43	Cigognola .....	14	30	20	142	Scaldasole .....	6	14	11
199	Sant'Angelo Lodigiano .....	58	219	135	44	Cilavegna .....	24	37	43	143	Semiana .....	5	10	14
200	Santo Stefano Lodigiano .....	24	55	45	45	Codevilla .....	9	27	13	144	Silvano Pietra (d) .....	8	7	11
201	Santo Stefano Ticino .....	9	35	26	46	Confienza .....	24	27	39	145	Siziano .....	17	33	20
202	San Vittore Olona .....	24	61	32	47	Copiano .....	9	25	12	146	Sommo .....	12	22	15
203	San Zenone al Lambro .....	11	35	12	48	Corana (c) .....	11	20	16	147	Spessa .....	7	7	12
204	Secugnago .....	20	44	33	49	Cornale .....	8	11	13	148	Stradella .....	62	93	113
205	Sedriano .....	26	73	39	50	Corceolona .....	11	30	15	149	Suardi .....	8	9	17
206	Segrate .....	17	59	29	51	Corvino San Quirico .....	23	45	42	150	Torrazza Coste .....	15	19	22
207	Senago .....	29	84	40	52	Costa de' Nobili .....	5	17	14	151	Torre Beretti e Castel-	8	16	12
208	Senna Lodigiana .....	31	75	40	53	Cozzo .....	13	19	14	152	Torre d'Arese .....	2	15	11
209	Seregno .....	133	479	227	54	Curà Carpignano .....	10	26	11	153	Torre d'Isola .....	9	34	12
210	Sesto San Giovanni .....	212	550	281	55	Dorno .....	26	55	56	154	Torrevecchia Pia .....	20	37	12
211	Settala .....	10	57	26	56	Ferrera Erbognone .....	14	20	20					

Segue Movimento naturale della Popolazione nell'anno 1933, nei Comuni del Regno, per Provincie ordinate per Compartimenti.

Numero d'ordine	COMUNI	MATRIMONI	NATI VIVI	MORTI	Numero d'ordine	COMUNI	MATRIMONI	NATI VIVI	MORTI	Numero d'ordine	COMUNI	MATRIMONI	NATI VIVI	MORTI
161	Valle Salimbene .....	—	7	5	57	Rògolo .....	2	7	4	54	Fagnano Olona .....	42	75	44
162	Varzi .....	49	143	69	58	Samolaco .....	5	63	37	55	Ferno .....	17	32	27
163	Vellezzo Lomellina .....	1	11	10	59	San Giacomo Filippo .....	12	28	20	56	Ferrera di Varese .....	6	7	5
164	Vellezzo Bellini .....	16	23	15	60	Sèrnio .....	2	8	4	57	Gallarate .....	160	442	296
165	Verretto .....	2	6	6	61	Sòndalo .....	52	129	75	58	Galliate Lombardo .....	2	4	4
166	Verrua Po .....	14	34	19	62	Sòndrio .....	49	242	181	59	Gavirate .....	20	52	46
167	Vidigulfo .....	19	59	27	63	Spriana .....	9	23	14	60	Gazzada-Schianno .....	13	33	24
168	Vigevano .....	267	461	408	64	Talamona .....	10	94	46	61	Gemonio .....	14	9	22
169	Villa Biscossi .....	4	5	2	65	Tartano .....	8	34	13	62	Golasecca .....	7	9	22
170	Villanova d'Ardenghi .....	9	14	10	66	Teglio .....	29	143	82	63	Gorla Maggiore .....	21	46	23
171	Villanterio .....	20	49	31	67	Tirano .....	44	116	109	64	Gorla Minore .....	30	69	35
172	Vistarino .....	10	18	14	68	Torre di Santa Maria .....	6	30	17	65	Gornate-Olona .....	6	21	6
173	Voghera .....	143	447	366	69	Tovò di Sant'Agata .....	6	16	2	66	Ispra .....	5	26	13
174	Volpara .....	6	13	3	70	Traona .....	10	33	21	67	Jerago con Orago .....	13	35	21
175	Zavattarello Valverde .....	22	57	27	71	Tresivio .....	16	53	41	68	Lavena-Ponte Tresa .....	4	19	26
176	Zeme .....	19	19	22	72	Valfurva .....	8	57	28	69	Laveno-Mombello .....	36	66	68
177	Zenevredo .....	6	7	4	73	Valle di Dentro .....	11	77	35	70	Leggiano-Sangiano .....	22	32	40
178	Zerbo .....	8	13	7	74	Valle di Sotto .....	12	51	29	71	Lomnago .....	4	7	7
179	Zerbolò .....	19	28	11	75	Val Masino .....	6	37	29	72	Lonate Ceppino .....	5	35	18
180	Zinasco .....	30	44	23	76	Vercèia .....	12	22	11	73	Lonate Pozzolo .....	56	99	60
	TOTALE...	3.515	7.289	5.957	77	Vervio .....	5	25	8	74	Lozza .....	5	9	11
					78	Villa di Chiavenna .....	5	22	23	75	Luino .....	61	151	189
					79	Villa di Tirano .....	12	64	58	76	Maccagno Superiore .....	14	37	28
						TOTALE...	877	3.516	2.195	77	Malgesso .....	10	10	2
										78	Malnate .....	34	93	77
										79	Marnate .....	19	53	24
										80	Màrziò .....	2	3	4
										81	Masciago Primo .....	2	1	2
										82	Mercallo .....	—	12	6
										83	Montegrino - Valtravaglia .....	17	14	37
										84	Monvalle .....	8	9	11
										85	Morazzone .....	16	24	20
										86	Mornago .....	14	21	18
										87	Oggiona con Santo Stefano .....	7	22	10
										88	Olgiate Olona .....	23	67	47
										89	Orino-Azzio .....	2	15	13
										90	Osmate Lentate .....	3	3	7
										91	Pino sulla sponda del Lago Maggiore .....	1	1	2
										92	Porto Ceresio .....	7	18	22
										93	Porto Valtravaglia .....	10	22	32
										94	Rancio Valcuvia .....	8	8	7
										95	Samarate .....	53	95	55
										96	Saronno .....	173	634	324
										97	Sesto Calende .....	48	75	50
										98	Solbiate Arno e Monte .....	9	25	13
										99	Solbiate Olona .....	20	31	27
										100	Somma Lombardo .....	68	135	94
										101	Sumirago .....	22	36	20
										102	Taino .....	10	20	21
										103	Ternate .....	2	17	12
										104	Tradate .....	60	113	111
										105	Travedona-Monate .....	13	25	26
										106	Tronzano Lago Maggiore .....	—	2	4
										107	Valganna .....	4	8	13
										108	Val Marchirolo .....	10	32	27
										109	Varano Borghi .....	7	15	21
										110	Varese .....	272	713	555
										111	Vedano Olona .....	25	41	40
										112	Veduggio .....	11	20	28
										113	Venegono .....	26	57	45
										114	Vergiate .....	24	40	52
										115	Viggiù ed Uniti .....	17	49	56
										116	Vizzola Ticino .....	3	9	5
											TOTALE...	2.612	6.274	4.707

RIASSUNTO DELLA LOMBARDIA

Bergamo .....	3.898	17.944	10.187
Brescia .....	4.801	19.395	11.067
Como .....	2.917	9.674	6.916
Cremona .....	2.552	7.928	5.159
Mantova .....	3.074	8.300	4.869
Milano .....	14.164	36.854	26.202
Pavia .....	3.515	7.289	5.957
Sòndrio .....	877	3.516	2.195
Varese .....	2.612	6.274	4.707
Totale...	38.410	117.174	77.259

COMPARTIMENTO DELLA VENÈZIA TRIDENTINA

PROVINCIA DI BOLZANO				PROVINCIA DI TREVISO				PROVINCIA DI UDINE							
Numero d'ordine	COMUNI	MATRIMONI	NATI VIVI	Numero d'ordine	COMUNI	MATRIMONI	NATI VIVI	Numero d'ordine	COMUNI	MATRIMONI	NATI VIVI	Numero d'ordine	COMUNI	MATRIMONI	NATI VIVI
1	Appiano .....	23	138	103	9	Cáines .....	—	2	19	Curon Venosta .....	8	48	37		
2	Badia .....	5	47	14	10	Caldaro .....	29	114	20	Dobbiaco .....	21	41	35		
3	Barbiano .....	7	38	16	11	Campo di Trens .....	80	47	24	Falzes .....	1	35	17		
4	Bolzano .....	307	833	581	12	Campo Tures .....	8	82	47	Fiè .....	13	49	22		
5	Bràies .....	2	21	8	13	Castelbello Ciàrdes .....	9	73	30	Funés .....	7	52	41		
6	Brènnero .....	4	37	18	14	Castelrotto .....	25	109	54	Gàis .....	7	48	25		
7	Bressanone .....	109	197	220	15	Cèrnes .....	6	12	9	Gargazzone .....	2	17	8		
8	Brunico .....	8	159	84	16	Chiènes .....	8	42	20	Glòrenza .....	2	14	9		
					17	Chiusa .....	11	88	66	Làces .....	11	90	46		
					18	Cornedo all'Isarco .....	9	58	26	Ladina .....	—	9	6		



Segue Movimento naturale della Popolazione nell'anno 1933, nei Comuni del Regno, per Provincie ordinate per Compartimenti.

Numero d'ordine	COMUNI	MATRIMONI	NATI VIVI	MORTI	Numero d'ordine	COMUNI	MATRIMONI	NATI VIVI	MORTI	Numero d'ordine	COMUNI	MATRIMONI	NATI VIVI	MORTI
29	Lagundo .....	18	41	39	<b>PROVINCIA DI TRENTO</b>									
30	Lalòn .....	6	39	30	1	Ala .....	31	129	107	69	Pergine Valsugana.....	68	191	246
31	Làives .....	22	108	53	2	Albiano .....	16	47	21	70	Pieve di Bono.....	17	53	60
32	Lana .....	26	109	60	3	Aldeno .....	19	67	41	71	Pieve Tesino.....	9	57	40
33	Lasa .....	15	98	66	4	Arco .....	55	207	294	72	Pinzòlo .....	13	55	37
34	Lusón .....	—	41	21	5	Avio .....	22	67	56	73	Pomaròlo .....	3	25	15
35	Màlles Venosta .....	17	102	70	6	Basèlga di Pinè .....	20	64	61	74	Predazzo .....	13	49	32
36	Marèbbe .....	5	62	26	7	Bedòllo .....	16	40	22	75	Primèro .....	27	98	70
37	Marlengo .....	9	81	18	8	Besseno .....	11	42	27	76	Rabbi .....	18	48	24
38	Martello .....	6	35	23	9	Bezzècca .....	6	27	20	77	Ràgoli .....	8	20	13
39	Mèitina .....	2	42	10	10	Bleggio .....	15	69	56	78	Revò .....	10	59	41
40	Merano .....	154	445	398	11	Bondo Breguzzo .....	5	17	15	79	Riva .....	59	204	139
41	Mezzaselva .....	7	14	9	12	Borgo .....	36	198	163	80	Romèno .....	4	26	24
42	Monguelfo .....	2	43	24	13	Brentònico .....	21	93	56	81	Roncegno .....	21	51	48
43	Moso .....	12	60	24	14	Bréz .....	20	50	49	82	Roncone .....	7	28	23
44	Nàlles .....	3	28	19	15	Bronzòlo .....	8	41	14	83	Roverè della Luna .....	11	36	18
45	Naturno .....	3	52	38	16	Caldes .....	13	28	26	84	Rovereto .....	94	409	286
46	Naz Sciaives .....	1	35	23	17	Canale San Bòvo .....	18	54	54	85	Rumo .....	14	40	24
47	Nova Levante .....	—	25	11	18	Canazèi .....	4	27	26	86	Salorno .....	10	52	31
48	Nova Ponente .....	12	68	28	19	Capriana .....	1	26	11	87	San Lorenzo in Banale .....	16	28	38
49	Ortisei .....	16	58	19	20	Castello di Fiemme .....	15	20	26	88	San Michele all'Adige .....	5	36	33
50	Parcines .....	14	48	30	21	Castello Tesino .....	12	52	51	89	Sant'Orsola .....	17	46	43
51	Perca .....	1	39	17	22	Cavalese .....	20	75	51	90	Segonzo .....	8	26	19
52	Plàus .....	1	4	1	23	Cavareno .....	16	35	39	91	Segonzano .....	9	30	39
53	Ponte all'Isarco .....	1	6	6	24	Cavèdine .....	18	64	34	92	Sover .....	10	21	26
54	Postàl .....	9	24	6	25	Cembra .....	14	77	59	93	Spiazzo .....	5	22	31
55	Prato allo Stèlvio .....	16	86	53	26	Civezzano .....	15	54	30	94	Spor .....	29	85	45
56	Racchès .....	11	98	41	27	Clès .....	18	78	50	95	Stènico .....	13	18	20
57	Rasùn Valdàora .....	10	104	44	28	Commezzadura .....	5	23	12	96	Stòro .....	29	97	46
58	Rifano .....	27	107	69	29	Condino .....	22	36	30	97	Strèmbò .....	9	23	32
59	Rio di Pusteria .....	5	18	13	30	Còredo .....	17	47	34	98	Strigno .....	29	76	72
60	San Cándido .....	11	67	40	31	Cortaccia .....	7	42	31	99	Tàio .....	9	46	23
61	San Genèsia Atesino .....	4	58	45	32	Denno .....	5	59	34	100	Tassullo .....	11	53	30
62	San Leonardo in Passi- ria .....	—	50	25	33	Dimaro .....	17	32	23	101	Tèna .....	6	11	5
63	San Lorenzo in Puste- ria .....	22	108	58	34	Drò .....	18	60	43	102	Tenno .....	13	43	25
64	San Martino in Ba- dia .....	17	65	30	35	Egna .....	8	55	44	103	Terlago .....	19	32	28
65	Santa Cristina .....	3	40	31	36	Flavòn .....	9	35	22	104	Terragno .....	14	50	30
66	Sant'Andrea in Monte .....	8	26	21	37	Folgaria .....	25	68	53	105	Tèsero .....	26	68	40
67	Sant'Andrea in Monte .....	6	47	22	38	Fondo .....	10	44	36	106	Tiarno .....	9	46	60
68	Sarentino .....	17	122	72	39	Garnò .....	10	19	13	107	Tione di Trento .....	24	32	38
69	Scena .....	8	44	20	40	Grigno .....	22	100	51	108	Ton .....	7	27	19
70	Selva .....	6	34	17	41	Grumès .....	6	20	19	109	Trambileno .....	14	31	21
71	Selva dei Molini .....	4	37	22	42	Ièra .....	4	32	18	110	Trento .....	231	915	702
72	Senàles .....	3	26	11	43	Iavarone .....	2	28	13	111	Trés .....	8	21	8
73	Sesto .....	5	40	22	44	Lavarone .....	11	78	50	112	Tròdena .....	3	25	11
74	Silandro .....	16	103	40	45	Lavis .....	11	75	97	113	Tuénno .....	18	47	24
75	Sluderno .....	8	34	23	46	Lévíco .....	17	36	12	114	Valdagno di Trento .....	2	23	11
76	Terento .....	1	38	18	47	Livo .....	11	36	12	115	Valfloriana .....	1	29	19
77	Terlano .....	5	48	21	48	Lomasa .....	15	53	40	116	Vallarsa .....	20	56	48
78	Tésimo .....	4	40	23	49	Luserna .....	4	17	7	117	Valvestino .....	11	26	18
79	Tires .....	1	20	12	50	Madruzzo .....	8	47	30	118	Vermiglio .....	8	52	21
80	Tirol .....	1	33	29	51	Magré all'Adige .....	7	27	22	119	Vezzano .....	16	49	27
81	Tubre .....	8	26	9	52	Malé .....	6	41	40	120	Vigo di Fassa .....	12	47	37
82	Ultimo .....	11	98	51	53	Mezzana .....	5	27	12	121	Vigòlo Vattaro .....	17	37	87
83	Vadena .....	2	9	9	54	Mezzacorona .....	11	50	30	122	Vigo Rendèna .....	4	25	14
84	Val di Vizze .....	1	51	16	55	Mezzolombardo .....	20	60	29	123	Villa Lagarina .....	19	73	41
85	Valle Aurina .....	11	131	61	56	Mòna .....	21	71	63	124	Villa Rendèna .....	3	11	10
86	Valle di Castes .....	2	27	11	57	Molina di Ledro .....	8	39	32	125	Volano .....	14	29	17
87	Vandòies .....	3	64	30	58	Molveno .....	6	26	21	126	Zambana .....	9	46	18
88	Varna .....	7	30	31	59	Montagna .....	1	28	23	127	Ziano .....	4	35	33
89	Verano .....	2	20	4	60	Móri .....	26	138	77	TOTALE... 2.099 7.644 5.884				
90	Villabassa .....	5	30	15	61	Nómi .....	4	21	56	<b>RIASSUNTO DELLA VENEZIA TRIDENTINA</b>				
91	Villandro .....	8	49	34	62	Novalèdo .....	5	10	14	Bolzano .....	1.376	6.254	3.855	
92	Vipiteno .....	13	74	51	63	Ora .....	4	42	19	Trento .....	2.099	7.644	5.854	
TOTALE...		1.376	6.254	3.855	64	Ossana .....	8	36	26	Totale... 3.475 13.898 9.709				
					65	Pannone .....	7	36	21					
					66	Péio .....	9	46	21					

COMPARTIMENTO DEL VÈNETO

PROVINCIA DI BELLUNO				PROVINCIA DI TREVISO				
1	Agordo .....	16	75	66	24	Forno di Zoldo .....	21	79
2	Aiano di Piave .....	13	53	30	25	Gosaldo .....	8	47
3	Alleghe .....	11	22	26	26	Lamon .....	58	209
4	Arsiè .....	59	116	58	27	La Valle .....	9	37
5	Auronzo .....	23	67	65	28	Lentiai .....	34	64
6	Belluno .....	136	566	441	29	Limana .....	19	68
7	Borca .....	3	11	14	30	Livinallongo del Col di Lana (a) .....	17	45
8	Calalzo .....	7	23	13	31	Longarone .....	27	71
9	Castello Lavazzo .....	14	51	33	32	Lorenzago .....	5	14
10	Cencenighe .....	11	40	22	33	Lozzo Cadore .....	9	36
11	Cesimaggiore .....	37	124	56	34	Mel .....	41	194
12	Chies d'Alpago .....	13	34	33	35	Mel .....	9	14
13	Cibiana .....	8	16	15	36	Mel .....	9	14
14	Colle Santa Lucia .....	1	14	8	37	Mel .....	9	14
15	Comelico Superiore .....	14	87	58	38	Mel .....	9	14
16	Cortina d'Ampezzo .....	16	67	55	39	Mel .....	9	14
17	Danta .....	—	21	6	40	Mel .....	9	14
18	Domègge .....	15	33	35	41	Mel .....	9	14
19	Falcade .....	17	47	36	42	Mel .....	9	14
20	Farra d'Alpago .....	17	45	32	43	Mel .....	9	14
21	Feltre .....	109	309	351	44	Mel .....	9	14
22	Fonzaso .....	36	95	45	45	Mel .....	9	14
23	Forno di Canale .....	10	33	22	46	Mel .....	9	14
					47	Mel .....	9	14
					48	Mel .....	9	14
					49	Mel .....	9	14
					50	Mel .....	9	14
					51	Mel .....	9	14
					52	Mel .....	9	14
					53	Mel .....	9	14
					54	Mel .....	9	14
					55	Mel .....	9	14
					56	Mel .....	9	14
					57	Mel .....	9	14
					58	Mel .....	9	14
					59	Mel .....	9	14
					60	Mel .....	9	14
					61	Mel .....	9	14
					62	Mel .....	9	14
					63	Mel .....	9	14
					64	Mel .....	9	14
					65	Mel .....	9	14
					66	Mel .....	9	14
					67	Mel .....	9	14
					68	Mel .....		

Segue Movimento naturale della Popolazione presente nell'anno 1933, nei Comuni del Regno, per Provincie ordinate per Compartimenti.

Numero d'ordine	COMUNI	MATRIMONI	NATI VIVI	MORTI	Numero d'ordine	COMUNI	MATRIMONI	NATI VIVI	MORTI	Numero d'ordine	COMUNI	MATRIMONI	NATI VIVI	MORTI					
<b>PROVINCIA DI PADOVA</b>																			
1	Abano Terme	61	176	67	97	Vescovana	9	89	23	28	Fregona	22	87	39					
2	Agna	30	160	49	98	Vighizzolo d'Este	15	59	14	29	Gajarine	52	145	58					
3	Albignasego	43	172	56	99	Vigodarzere	55	150	44	30	Godega di Sant'Urbano	31	103	35					
4	Anguillara Veneta	50	226	70	100	Vigonza	62	250	88	31	Gorgo al Monticano	35	143	38					
5	Arquà Petrarca	18	90	21	101	Villa del Conte	36	150	58	32	Istrana	18	136	60					
6	Arre	12	96	36	102	Villa Estense	22	99	37	33	Lòria	32	208	64					
7	Arzer Grande	32	193	52	103	Villafranca Padovana	38	135	39	34	Mansuè	37	130	39					
8	Bagnoli di Sopra	42	177	42	104	Villanova di Camposampiero	30	114	33	35	Mareno di Piave	37	118	40					
9	Baone	25	139	28	105	Vo	22	117	32	36	Maser	35	86	34					
10	Barbona	13	57	21	TOTALE...			4.499	18.058	7.011	37	Maserada sul Piave	23	123	44				
11	Battaglia Terme	13	53	31	<b>PROVINCIA DI ROVIGO</b>														
12	Boara Pisani	30	109	30	1	Adria	223	992	526	43	Montebelluna	107	413	259					
13	Borgoricco	61	131	44	2	Ariano nel Polèsine	90	372	108	44	Morgano	23	59	29					
14	Bovolenta	32	136	40	3	Arquà Polèsine	36	109	34	45	Moriago	18	53	23					
15	Brùgine	40	202	64	4	Badia Polèsine	95	324	185	46	Motta di Livenza	53	251	193					
16	Cadoneghe	28	156	42	5	Bagnolo di Po	18	93	27	47	Nervesa della Battaglia	48	191	77					
17	Campodàrsego	66	238	67	6	Bergantino	31	69	30	48	Oderzo	92	356	196					
18	Campodoro	23	71	19	7	Bosaro	16	52	27	49	Ormelle	30	119	31					
19	Camposampiero	39	220	130	8	Calto	15	35	25	50	Orsago	13	46	28					
20	Campo San Martino	34	129	32	9	Canaro	47	139	40	51	Paderno del Grappa	17	35	23					
21	Candiana	20	159	40	10	Canda	17	51	13	52	Paese	46	203	98					
22	Càrceri	18	81	28	11	Castelguglielmo	21	110	37	53	Pederobba	39	124	87					
23	Carmignano di Brenta	27	78	27	12	Castelmassa	71	222	90	54	Pieve di Soligo	33	203	73					
24	Carrara San Giòrgio	25	112	27	13	Ceneselli	23	70	31	55	Ponte di Piave	56	149	43					
25	Carrara Santo Stefano	15	65	23	14	Ceregnano	41	182	47	56	Ponzano Veneto	32	86	31					
26	Cartura	25	129	36	15	Còrbola	51	184	60	57	Portobuffolè	1	15	7					
27	Casale di Scodòsia	46	165	50	16	Costa di Rovigo	28	99	37	58	Possagno	10	36	18					
28	Casal Ser Ugo	24	97	34	17	Crestino	49	169	67	59	Povegliano	19	81	34					
29	Castelbaldo	20	69	23	18	Ficarolo	29	91	46	60	Preanzio	47	118	49					
30	Cervarese Santa Croce	30	109	32	19	Fiesco Umbertiano	32	150	42	61	Quinto di Treviso	29	123	43					
31	Cinto Eugàneo	25	96	32	20	Frassinelle Polèsine	19	113	34	62	Resana	47	144	71					
32	Cittadella	77	351	257	21	Frattra Polèsine	38	138	72	63	Revine Lago	27	46	20					
33	Codevige	76	227	59	22	Gàiba	16	46	15	64	Riese	33	153	70					
34	Conselve	51	242	110	23	Gavello	33	113	37	65	Roncade	105	284	95					
35	Corrèzola	81	380	79	24	Giacciano con Baruchella	36	103	31	66	Salgareda	40	172	54					
36	Curtarolo	23	143	36	25	Guarda Veneta	14	68	21	67	San Biàgio di Callalta	75	226	84					
37	Este	81	423	228	26	Lendinara	114	425	161	68	San Fior	29	87	40					
38	Fontaniva	52	132	55	27	Loreo	116	398	97	69	San Pietro di Feletto	21	98	36					
39	Galliera Veneta	26	121	95	28	Lusia	25	137	39	70	San Polo di Piave	30	126	40					
40	Galzignano	29	135	43	29	Melara	32	56	29	71	Santa Lucia di Piave	20	89	32					
41	Gazzo	28	94	24	30	Occhiobello	48	159	52	72	San Vendemiano	34	95	29					
42	Grantorto	21	94	38	31	Papozze	45	187	54	73	San Zenone degli Ezzelini	22	129	45					
43	Granze	14	58	20	32	Pettorazza Grimani	33	129	30	74	Sarmede	24	94	34					
44	Legnaro	43	159	56	33	Pincara	22	86	24	75	Segusino	9	42	16					
45	Limena	19	89	24	34	Polesella	28	123	41	76	Sernaglia della Battaglia	38	103	52					
46	Lorèggia	28	164	46	35	Pontecchio Polèsine	25	76	26	77	Sresiano	22	88	50					
47	Lozzo Atestino	40	124	27	36	Porto Tolle	136	698	178	78	Susegana	46	182	50					
48	Masera di Padova	37	146	35	37	Porto Viro	161	875	261	79	Tarzo	36	114	61					
49	Masi	14	90	28	38	Rovigo	251	1.112	628	80	Trevignano	54	168	56					
50	Massanzago	26	89	33	39	Salaria	20	58	27	81	Treviso	310	1.096	967					
51	Megliadino San Fidenzio	34	94	34	40	San Bellino	18	73	22	82	Valdobbiadene	68	204	144					
52	Megliadino San Vitale	16	78	37	41	San Martino di Venezze	54	250	58	83	Vazzola	37	121	55					
53	Merlara	29	147	40	42	Stienta	37	108	34	84	Vedelago	58	319	117					
54	Mestrino	23	103	35	43	Tàglio di Po	70	322	104	85	Vidor	13	65	39					
55	Montebelluna	108	475	242	44	Trecenta	43	190	93	86	Villorba	60	176	75					
56	Montagnana	111	311	161	45	Villadose	38	222	44	87	Vittòria Veneto	133	432	329					
57	Noventa Padovana	22	73	29	46	Villamarzana	22	83	21	88	Volpago del Montello	49	193	70					
58	Ospedaletto Eugàneo	39	137	33	47	Villanova del Ghebbo	21	80	26	89	Zenson di Piave	17	55	20					
59	Padova	818	2.814	1.675	48	Villanova Marchesana	27	116	31	90	Zero Branco	38	149	69					
60	Pernùmia	18	113	35	TOTALE...			2.475	10.062	3.756	<b>PROVINCIA DI UDINE</b>								
61	Piacenza d'Àdige	37	102	30	1	Altivole	30	120	52	1	Aiello	11	26	23					
62	Piazzola sul Brenta	70	243	84	2	Arcade	49	141	59	2	Amaro	12	16	18					
63	Piombino Dese	53	201	61	3	Àsolo	80	226	126	3	Ampezzo	12	50	28					
64	Piove di Sacco	100	500	224	4	Borso del Grappa	22	73	44	4	Andrèis	12	9	12					
65	Polverara	23	66	22	5	Breda di Piave	31	111	40	5	Aquileia	39	213	81					
66	Ponso	21	105	27	6	Cappella Maggiore	16	64	16	6	Arba	12	19	17					
67	Pontelongo	26	124	37	7	Carbonera	27	100	39	7	Arta	16	83	52					
68	Ponte San Nicolò	29	115	40	8	Casale sul Sile	52	163	37	8	Artegna	36	84	53					
69	Pozzonovo	33	142	44	9	Casier	23	54	21	9	Àttimis	34	65	35					
70	Rovolon	41	135	34	10	Castelfranco Veneto	85	471	277	10	Aviano	48	102	84					
71	Rubano	23	90	18	11	Castello di Godego	36	119	54	11	Azzano Decimo	77	194	75					
72	Saccolongo	29	81	25	12	Cavaso del Tomba	23	67	19	12	Bagnària Arsa	20	80	38					
73	Salettò	29	104	49	13	Cessalto	32	156	58	13	Bàrcis	10	16	13					
74	San Giòrgio delle Pertiche	43	165	46	14	Chiarano	30	125	34	14	Basiliano	34	97	74					
75	San Giòrgio in Bosco	21	159	60	15	Cimadolmo	17	56	23	15	Bertolico	12	60	38					
76	San Martino di Lupari	56	238	96	16	Cison di Valmarino	22	67	35	16	Bicinicco	6	48	12					
77	San Pietro in Gu	18	81	28	17	Codognè	32	100	38	17	Bordano	8	28	11					
78	San Pietro Montagnon	28	110	28	18	Colle Umberto	15	79	38	18	Brugnera	56	122	52					
79	San Pietro Viminario	19	114	25	19	Conegliano	93	328	238	19	Budója	15	57	38					
80	Santa Giustina in Colle	35	165	56	20	Cornuda	10	83	31	20	Buja	67	130	92					
81	Santa Margherita d'Àdige	27	78	37	21	Cordignano	47	131	78	21	Bùttrio	13	43	26					
82	Sant'Angelo di Piove di Sacco	38	149	43	22	Cornusano	20	83	31	22	Campofòrmido	17	76	49					
83	Sant'Elena	11	57	25	23	Cropano del Grappa	14	88	33	23	Campolongo al Torre	6	36	12					
84	Sant'Urbano	37	171	68	24	Crocetta del Montello	42	115	71	24	Caneva	54	125	62					
85	Saonara	31	139	45	25	Farra di Soligo	41	147	87	25	Casarza della Delizia	33	118	45					
86	Selvazzano Dentro	36	133	40	26	Follina	24	63	32	26	Cassacco	16	47	21					
87	Solesino	49	181	47	27	Fontanelle	47	174	58	27	Castelnovo del Friuli	22	30	24					
88	Stanghella	27	178	34	28	Fonte	26	86	31	28	Castions di Strada	27	71	39					
89	Teolo	59	182	63	<b>PROVINCIA DI UDINE</b>														
90	Terrassa Padovana	18	87	25	1	Aiello	11	26	23										
91	Tombolo	42	121	62	2	Amaro	12	16	18										
92	Torreglia	23	121	30	3	Ampezzo	12	50	28										
93	Trebaseleghe	58	266	96	4	Andrèis	12	9	12										
94	Tribano	25	146	42	5	Aquileia	39	213	81										
95	Urbana	22	74	23	6	Arba	12	19	17										
96	Veggiano	17	75	22	7	Arta	16	83	52										

Segue Movimento naturale della Popolazione presente nell'anno 1933, nei Comuni del Regno, per Province ordinate per Compartimenti.

Numero d'ordine	COMUNI	MATRIMONI	NATI VIVI	MORTI	Numero d'ordine	COMUNI	MATRIMONI	NATI VIVI	MORTI	Numero d'ordine	COMUNI	MATRIMONI	NATI VIVI	MORTI
30	Cavazzo Carnico .....	13	31	22	128	San Giòrgio della Richin-								
31	Cervicento .....	9	32	20		velda .....	33	105	63					
32	Cervignano del Friuli .....	44	149	50	129	San Giòrgio di Nogarò .....	59	250	75	1	Affl .....	5	20	12
33	Chions .....	31	115	45	130	San Giovanni al Natisone .....	42	101	60	2	Albaredo d'Adige .....	43	144	65
34	Chiòpris-Viscone .....	11	18	8	131	San Leonardo .....	32	49	27	3	Angiari .....	22	44	31
35	Chiusaforte .....	13	51	47	132	San Pietro al Natisone .....	45	62	31	4	Arcole .....	39	124	41
36	Cimolais .....	8	30	15	133	San Quirino .....	23	70	25	5	Badia Calavena .....	18	87	32
37	Civdale del Friuli .....	51	179	208	134	Santa Maria la Longa .....	17	48	28	6	Bardolino .....	16	78	36
38	Claut .....	16	45	26	135	San Vito al Tagliamento .....	64	257	212	7	Belfiore .....	16	52	16
39	Clauzetto .....	18	30	25	136	San Vito al Torre .....	14	26	9	8	Bevilacqua-Boschi .....	28	92	27
40	Codròpo .....	79	279	149	137	Sauris .....	6	23	5	9	Bonavigo .....	20	65	21
41	Colloredo di Monte Al-				138	Savogna .....	1	54	28	10	Bosco Chiesanuova .....	22	95	60
42	bano .....	29	47	19	139	Sedegliano .....	40	111	60	11	Bovolone .....	51	160	64
43	Comeglians .....	6	22	19	140	Sequals .....	16	32	22	12	Brentino Belluno .....	16	39	14
44	Cordenons .....	62	136	80	141	Sesto al Règhena .....	44	145	60	13	Brenzono .....	13	42	31
45	Cordovado .....	18	77	18	142	Socchieve .....	9	35	25	14	Bussolengo .....	29	156	169
46	Coseano .....	42	64	45	143	Spilimbergo .....	51	140	95	15	Buttapietra .....	17	61	25
47	Dignano .....	24	83	38	144	Stregna .....		38	23	16	Caldiero .....	19	65	29
48	Dogna .....	2	21	10	145	Sùtrio .....	11	32	15	17	Caprino Veronese .....	31	140	62
49	Drèncchia .....	7	38	22	146	Taipana .....	10	55	37	18	Casaleone .....	45	138	44
50	Enomonzo .....	23	34	42	147	Talmassons .....	29	87	58	19	Castagnaro .....	52	169	79
51	Erto e Casso .....	12	44	36	148	Tarcento .....	75	184	137	20	Castel d'Azzano .....	14	51	15
52	Paedis .....	36	96	52	149	Tarvisio .....	22	95	49	21	Castelnuovo di Verona .....	38	113	46
53	Pagagna .....	60	150	82	150	Tavagnacco .....	60	122	92	22	Cavajon Veronese .....	17	35	15
54	Fanna .....	17	30	23	151	Teor .....	21	71	28	23	Cazzano di Tramigna .....	6	35	15
55	Fiume Veneto .....	53	155	60	152	Tolmezzo .....	51	130	105	24	Cerea .....	90	192	87
56	Flaibano .....	20	42	26	153	Torreano .....	30	72	33	25	Cologna Vèneta .....	55	233	182
57	Fontanafredda .....	40	118	63	154	Tramonti di Sopra .....	13	39	17	26	Colognola ai Colli .....	31	38	60
58	Forgaria .....	34	54	36	155	Tramonti di Sotto .....	17	39	23	27	Costermano .....	14	54	19
59	Forni Avoltri .....	9	30	24	156	Trasaghis .....	41	118	54	28	Dolcè .....	27	53	29
60	Forni di Sopra .....	12	26	25	157	Trasvèsio .....	14	42	30	29	Erbè .....	8	29	17
61	Forni di Sotto .....	6	28	18	158	Treppo Carnico .....	10	34	15	30	Erbezzo .....	6	21	17
62	Frisanco .....	13	31	16	159	Treppo Grande .....	15	30	20	31	Ferrara di Monte Baldo .....	3	10	5
63	Gemona .....	54	246	169	160	Tricésimo .....	37	92	77	32	Fumane .....	21	74	51
64	Gonars .....	35	91	51	161	Trivignano Udinese .....	23	47	26	33	Garda .....	16	44	29
65	Grimacco .....	15	40	18	162	Udine .....	40	1.304	1.112	34	Gazzo Veronese .....	70	203	76
66	Latisana .....	54	226	122	163	Valvasone .....	54	131	55	35	Grezzana .....	44	139	70
67	Làuco .....	25	47	33	164	Varmo .....	28	91	40	36	Illasi .....	21	79	35
68	Lestizza .....	22	102	56	165	Venezzone .....	20	51	44	37	Isola della Scala .....	54	139	93
69	Ligosullo .....	4	7	7	166	Verzègnis .....	17	37	14	38	Isola Rizza .....	16	67	30
70	Lusèvera .....	21	50	23	167	Villa Santina .....	9	34	19	39	Lavagno .....	17	58	23
71	Magnano in Riviera .....	19	37	27	168	Visco .....	1	11	6	40	Lazise .....	37	95	36
72	Majano .....	47	102	36	169	Vito d'Asio .....	23	42	35	41	Legnago .....	140	527	300
73	Malborghetto-Valbruna .....	8	31	13	170	Vivaro .....	15	21	19	42	Malcesine .....	15	47	47
74	Maniago .....	30	112	65	171	Zòppola .....	39	131	54	43	Marano di Valpolicella .....	22	66	26
75	Manzano .....	25	79	33						44	Mezzane di Sotto .....	17	49	31
76	Marano Lagunare .....	11	48	18						45	Minerbe .....	39	119	49
77	Martignacco .....	19	92	51						46	Montecchia di Crosara .....	19	119	31
78	Meduno .....	11	45	27						47	Monteforte d'Alpone .....	34	133	57
79	Meretto di Tomba .....	18	66	38						48	Mozzecane .....	17	58	25
80	Moggio Udinese .....	18	67	37						49	Negrar .....	40	163	84
81	Moimacco .....	12	19	8						50	Nogara .....	54	148	94
82	Montereale Cellina .....	23	95	59						51	Nogarele Rocca .....	22	87	34
83	Morsano al Tagliamento .....	32	94	38	1	Annone Vèneta .....	41	121	35	52	Oppeano .....	53	158	39
84	Mortegliano .....	38	109	73	2	Campagna Lupia .....	16	106	30	53	Pastrengo .....	8	36	18
85	Moruzzo .....	22	37	12	3	Campolongo Maggiore .....	50	207	73	54	Pescantina .....	33	123	83
86	Muzzana del Turgnano .....	14	50	15	4	Camponogara .....	45	133	56	55	Peschiera del Garda .....	31	62	31
87	Nimis .....	31	80	65	5	Caorle .....	83	410	71	56	Povegliano Veronese .....	35	81	32
88	Osoppo .....	17	54	24	6	Cavarzere .....	279	924	278	57	Pressana .....	45	148	58
89	Ovaro .....	21	65	29	7	Cèggia .....	43	139	24	58	Rivoli Veronese .....	16	37	18
90	Palazzoello dello Stella .....	16	82	19	8	Chiòggia .....	301	1.358	680	59	Ronca .....	11	118	39
91	Palmanova .....	30	71	109	9	Cinto Caomaggiore .....	27	102	25	60	Ronco all'Adige .....	52	150	51
92	Paluzza .....	24	100	53	10	Cona .....	45	269	60	61	Roverchiara .....	29	91	34
93	Pasian di Prato .....	25	72	37	11	Concòrdia Sagitaria .....	41	181	54	62	Roverè Veronese .....	16	84	27
94	Pasiano .....	58	199	76	12	Dolo .....	66	221	197	63	Salizole .....	29	127	41
95	Paularo .....	33	96	45	13	Piesso d'Àrtico .....	20	61	33	64	San Bonifacio .....	58	218	148
96	Pavia d'Udine .....	27	104	34	14	Fossalta di Piave .....	22	86	34	65	San Giovanni Ilarione .....	29	177	60
97	Pinzano al Tagliamento .....	17	44	31	15	Fossalta di Portogruaro .....	30	155	57	66	San Giovanni Lupatoto (a) .....	69	150	95
98	Pocènia .....	19	43	20	16	Fossò .....	23	101	29	67	Sanguinetto .....	34	94	45
99	Polcenigo .....	38	77	55	17	Grisolera .....	95	397	73	68	San Martino Buon Al-			
100	Pontebba .....	22	75	33	18	Gruaro .....	23	79	34	bergo .....	35	120	58	
101	Porcia .....	58	142	62	19	Jesolo .....	80	376	72	69	San Mauro di Saline .....	9	43	14
102	Pordenone .....	137	396	345	20	Marcon .....	24	112	31	70	San Pietro di Mortùbio .....	29	66	26
103	Porpetto .....	14	77	23	21	Martellago .....	40	133	46	71	San Pietro in Cariano .....	33	88	38
104	Povoletto .....	20	90	42	22	Mèolo .....	31	139	51	72	Sant'Ambrògio di Valpo-			
105	Pozzuolo del Friuli .....	28	112	55	23	Mira .....	131	491	163	licella .....	27	122	72	
106	Pradamano .....	14	30	13	24	Mirano .....	110	817	233	73	Sant'Anna d'Alfaedo .....	21	69	32
107	Prata di Pordenone .....	32	103	33	25	Musile di Piave .....	69	254	53	74	San Zeno di Montagna .....	12	26	11
108	Prato Carnico .....	16	40	30	26	Noale .....	40	189	75	75	Selva di Progno .....	23	76	33
109	Pravisdòmini .....	9	81	24	27	Noventa di Piave .....	36	165	57	76	Soave .....	44	142	106
110	Precentico .....	11	74	18	28	Pianiga .....	36	131	59	77	Sommacampagna .....	35	131	49
111	Premariacco .....	18	66	47	29	Portogruaro .....	136	541	259	78	Sona .....	38	116	35
112	Prepotto .....	26	43	22	30	Pramaggiore .....	29	125	28	79	Sorgà .....	45	69	32
113	Pulfero .....	97	55	31	31	Salzano .....	55	135	47	80	Terrazzo .....	41	94	34
114	Ragogna .....	27	75	52	32	San Donà di Piave .....	145	675	224	81	Torri del Benaco .....	9	33	25
115	Ravaschetto .....	10	29	25	33	San Michele al Taglia-				82	Tregnago .....	15	100	77
116	Raveo .....	1	13	11		mento .....	91	310	79	83	Trevenzuolo .....	32	82	25
117	Reana del Roiale .....	34	89	56	34	San Michele del Quarto .....	27	123	27	84	Valeggio sul Mincio .....	52	155	126
118	Remanzacco .....	27	86	41	35	Santa Maria di Sala .....	53	187	68	85	Velo Veronese .....	3	44	24
119	Resia .....	10	78	47	36	Santo Stino di Livenza .....	81	323	83	86	Verona (b) (c) .....	836	2.679	1.862
120	Resiutta .....	5	8	9	37	Scorzè .....	66							

Segue Movimento naturale della Popolazione nell'anno 1933, nei Comuni del Regno, per Provincie ordinate per Compartimenti.

Numero d'ordine	COMUNI	MATRIMONI	NATI VIVI	MORTI	Numero d'ordine	COMUNI	MATRIMONI	NATI VIVI	MORTI	Numero d'ordine	COMUNI	MATRIMONI	NATI VIVI	MORTI
<b>PROVINCIA DI VICENZA</b>														
1	Agugliaro	12	46	19	48	Grancona	13	52	23	96	San Nazario	19	57	44
2	Albèttone	25	70	15	49	Grisignano di Zocco	23	93	24	97	San Pietro Mussolino	4	33	14
3	Alonte	6	31	17	50	Grumolo delle Abbadesse	17	54	17	98	Santorso	35	60	31
4	Altavilla Vicentina	25	96	27	51	Isola Vicentina	39	149	81	99	San Vito di Leguzzano	24	30	14
5	Altissimo	14	67	42	52	Laghi	10	35	11	100	Sarcedo	20	85	34
6	Arcugnano	35	137	54	53	Lastebasse	3	8	10	101	Sarego	25	94	26
7	Arsiero	25	95	56	54	Longare	38	108	32	102	Schiavon	13	65	16
8	Arzignano	93	332	180	55	Lonigo	68	286	169	103	Schio	130	342	317
9	Asiago	48	134	62	56	Lugo di Vicenza	29	74	38	104	Solagna	13	38	35
10	Asigliano Veneto	7	41	8	57	Lusiana	30	116	63	105	Sossano	31	111	29
11	Barbarano Vicentino	18	79	24	58	Malo	41	204	88	106	Sovizzo	26	60	22
12	Bassano del Grappa	112	442	357	59	Marano Vicentino	44	104	63	107	Tezze	27	135	48
13	Bolzano Vicentino	18	83	22	60	Marostica	37	178	144	108	Thiene	63	259	220
14	Breganze	38	126	52	61	Mason Vicentino	27	67	24	109	Tonezza	9	9	13
15	Brendola	22	143	35	62	Molvena	7	68	28	110	Torrebelvicino	38	89	61
16	Bressanvido	16	49	22	63	Montebello Vicentino	33	119	68	111	Torri di Quartesolo	30	91	30
17	Brogliano	26	51	23	64	Montecchio Maggiore	49	234	159	112	Trotto	18	54	38
18	Caldogno	24	113	40	65	Montecchio Precalcino	33	91	38	113	Trissino	44	142	45
19	Caltrano	14	41	27	66	Monte di Malo	23	83	38	114	Valdagno	141	505	278
20	Calvene	10	41	19	67	Montegaldella	27	106	23	115	Valli del Pastubio	35	140	74
21	Camisano Vicentino	37	148	43	68	Montegaldella	12	71	20	116	Vallona	26	53	28
22	Campiglia del Berico	9	53	23	69	Monteviale	10	27	17	117	Valrovina	6	40	17
23	Campolongo sul Brenta	10	17	10	70	Monticello Conte Otto	17	88	27	118	Valstagna	29	79	48
24	Carrè	21	52	18	71	Montorso Vicentino	23	62	24	119	Velo d'Astico	22	51	41
25	Cartigliano	18	46	36	72	Mossano	22	77	20	120	Vicenza	401	1.177	973
26	Casotto	1	5	2	73	Mussolente	18	83	49	121	Villaga	33	81	25
27	Cassola	26	69	30	74	Nanto	17	67	22	122	Villaverla	27	102	30
28	Castegnero	15	68	19	75	Nogarole Vicentino	10	35	15	123	Zanè	21	63	27
29	Castelgomberto	26	115	44	76	Novè	15	52	26	124	Zovencedo	8	35	8
30	Chiampo	35	165	65	77	Noventa Vicentina	46	194	92	125	Zugliano	23	103	46
31	Chiuppano	12	41	21	78	Organo	22	94	37	<b>RIASSUNTO DEL VENETO</b>				
32	Cismon del Grappa	13	46	22	79	Pedemonte	6	19	7					
33	Cogollo del Cengio	19	53	38	80	Pianezze	9	49	19	Belluno	1.361	4.440	3.035	
34	Conco	19	98	65	81	Piovene Rocchetta (a)	26	86	43	Padova	4.499	18.058	7.011	
35	Cornedo Vicentino	53	170	87	82	Pojana Maggiore	29	145	32	Rovigo	2.475	10.062	3.756	
36	Costabissara	17	55	13	83	Posina	12	44	36	Treviso	3.675	13.322	6.564	
37	Creazzo	32	72	22	84	Pove	20	35	16	Udine	4.903	14.533	8.749	
38	Crespadoro	10	85	37	85	Quozoleone	19	60	24	Venezia	4.243	15.823	7.051	
39	Crosara	16	57	17	86	Quinto Vicentino	17	71	21	Verona	3.766	12.457	6.650	
40	Dueville	70	163	59	87	Recaro	44	185	78	Vicenza	3.697	13.073	6.752	
41	Enego	32	135	63	88	Roana	34	110	57	TOTALE...	28.619	101.768	49.568	
42	Fara Vicentino	24	106	31	89	Romano d'Ezzelino	20	91	40	Belluno	1.361	4.440	3.035	
43	Forni di Val d'Astico	8	20	6	90	Rosà	43	202	86	Padova	4.499	18.058	7.011	
44	Foza	7	47	20	91	Rossano Veneto	24	135	65	Rovigo	2.475	10.062	3.756	
45	Gallio	20	64	30	92	Rotzo	13	69	53	Treviso	3.675	13.322	6.564	
46	Gambellara	23	80	22	93	Salcedo	6	35	16	Udine	4.903	14.533	8.749	
47	Gambugliano	7	26	15	94	Sandrigio	44	134	62	Venezia	4.243	15.823	7.051	
					95	San Germano dei Berici	14	68	16	Verona	3.766	12.457	6.650	
										Vicenza	3.697	13.073	6.752	

COMPARTIMENTO DELLA VENEZIA GIULIA E ZARA

<b>PROVINCIA DI FRIULI</b>														
1	Abbazia	75	134	118	15	Gargaro	11	66	52	4	Bogliuno	28	98	61
2	Castel Iablanizza	9	86	36	16	Gorizia	256	722	663	5	Buie d'Istria	48	174	107
3	Castelnovo d'Istria	47	201	108	17	Gracova Serravalle	18	68	53	6	Canfanaro	23	91	38
4	Clana	12	44	25	18	Gradisca d'Isonzo	19	57	44	7	Capodistria	84	260	171
5	Elsane	25	88	40	19	Idria	36	190	175	8	Cherso	50	129	97
6	Fiume	389	832	650	20	Merna	20	64	41	9	Cittanova d'Istria	18	56	24
7	Fontana del Conte	21	84	52	21	Montenero d'Idria	20	86	41	10	Dignano d'Istria	69	237	135
8	Laurana	33	63	47	22	Montespino	23	81	52	11	Erpelle-Cosina	12	37	32
9	Matteria	35	105	64	23	Opacchiasella	7	71	28	12	Fianona	27	114	53
10	Mattuglie	36	178	114	24	Piezzo	26	80	63	13	Gimino	37	178	81
11	Moschiena	19	48	45	25	Ranziano	24	54	39	14	Grisignana	31	103	40
12	Misano	5	38	20	26	Rifemberg	13	55	50	15	Isola d'Istria	88	204	108
13	Villa del Nevoso	41	113	61	27	Romans d'Isonzo	27	67	45	16	Lanischie	23	95	64
					28	Sagrado	8	37	25	17	Lussingrande	10	30	24
					29	Salona d'Isonzo	19	50	37	18	Lussinpiccolo	32	133	107
					30	Sambasso	13	62	31	19	Marèsego	34	125	69
					31	San Daniele del Carso	9	36	25	20	Monte di Capodistria	55	160	97
					32	San Martino Quisca	28	97	68	21	Montona	36	221	85
					33	Santa Croce di Aidussina	12	69	33	22	Neresine	14	29	15
					34	Santa Lucia di Tolmino	22	87	66	23	Orsera	50	169	60
					35	San Vito di Vipacco	22	49	49	24	Ossero	10	15	11
					36	Sonzia	9	27	15	25	Parenzo	62	270	111
					37	Tarnova della Selva	9	32	18	26	Pinguente	72	284	122
					38	Temenizza	6	30	15	27	Pirano	96	300	176
					39	Tolmino	35	122	72	28	Pisino	134	482	255
					40	Vipacco	30	123	73	29	Pola	311	809	667
					41	Zolla	14	41	36	30	Pòrtole	55	147	79
					42					31	Rovigno d'Istria	53	166	154
										32	Roazzo	22	71	33
										33	Sanvincenti	13	116	50
										34	Umago	59	168	65
										35	Valdarsa	10	53	30
										36	Valle d'Istria	18	72	27
										37	Verteneglio	28	71	25
										38	Villa Decani	68	172	94
										39	Visignano d'Istria	30	121	46
										40	Visinada	44	139	89
										TOTALE...	2.017	6.842	3.768	

(a) Nuova denominazione assunta dal Comune di Piovene. R. D. 19 ottobre 1933, n. 1523.



Segue Movimento naturale della Popolazione presente nell'anno 1933, nei Comuni del Regno, per Provincie ordinate per Compartimenti.

Numero d'ordine	COMUNI	MATRIMONI	NATI VIVI	MORTI	Numero d'ordine	COMUNI	MATRIMONI	NATI VIVI	MORTI	Numero d'ordine	COMUNI	MATRIMONI	NATI VIVI	MORTI
<b>PROVINCIA DI TRIESTE</b>					<b>PROVINCIA DI ZARA</b>					<b>PROVINCIA DI ZARA</b>				
1	Bucchie .....	—	18	13	17	San Canzian d'Isonzo ...	33	96	32	1	Lagosta .....	11	68	29
2	Cave Auremiane .....	7	21	7	18	San Dorligo della Valle ...	31	81	77	2	Zara .....	152	606	335
3	Cornale .....	7	17	9	19	San Giacomo in Colle .....	6	12	16	<b>TOTALE...</b>				
4	Cossana .....	14	36	32	20	San Michele di Postu- mia .....	9	39	29	163	674	364		
5	Crenovizza .....	25	56	28	21	San Pier d'Isonzo .....	19	31	22	<b>RIASSUNTO DELLA VENEZIA GIULIA</b>				
6	Divaccia San Canziano... 7 Doberdò del Lago .....	10 6	60 24	35 11	22	San Pietro del Carso .....	8	62	39	Fiume .....	747	2.014	1.330	
8	Duino Aurisina .....	24	83	38	23	Senosècchia .....	6	19	16	Gorizia .....	1.084	3.761	2.701	
9	Duttogliano .....	8	37	22	24	Sesana .....	27	58	40	Pola .....	2.017	5.842	3.768	
10	Fuggiano di Montalcone... 11 Grado .....	19 40	42 118	17 74	25	Sgonico .....	7	24	9	Trieste .....	2.375	5.180	4.346	
12	Montalcone .....	108	352	238	26	Staranzano .....	18	51	16	Zara .....	163	674	364	
13	Monrupino .....	11	17	16	27	Tomadio .....	9	31	21	<b>Totale...</b>				
14	Muggia .....	36	188	98	28	Trieste .....	1.779	3.264	3.222	6.386	18.451	12.559		
15	Postumia .....	32	119	87	29	Turriaco .....	10	40	13					
16	Ronchi dei Legionari .....	57	105	42	30	Villa Slavina .....	9	54	27					
<b>TOTALE...</b>					<b>TOTALE...</b>									
<b>COMPARTIMENTO DELL'EMILIA</b>														
<b>PROVINCIA DI BOLOGNA</b>					<b>PROVINCIA DI MODENA</b>					<b>PROVINCIA DI FORLÌ</b>				
1	Anzola dell'Emilia .....	60	97	44	5	Codigoro .....	159	512	188	1	Bastiglia .....	25	35	26
2	Argelato .....	41	95	40	6	Comacchio .....	107	355	132	2	Bomporto .....	54	155	63
3	Baricella .....	58	86	50	7	Copparo .....	221	636	294	3	Campogalliano .....	46	111	57
4	Bazzano .....	41	115	71	8	Ferrara .....	930	2.217	1.434	4	Camposanto .....	28	81	44
5	Bentivoglio .....	52	110	92	9	Formignana .....	84	218	94	5	Carpi .....	283	771	504
6	Bologna .....	1606	3606	3622	10	Jolanda di Savoia .....	30	236	60	6	Castelfranco dell'Emilia... 7 Castelnovo Rangone... 8 Castelvetro di Modena... 9 Cavezzo .....	171 29 86 55	435 92 216 140	217 49 91 83
7	Borgo Panigale .....	98	103	94	11	Lago Santo .....	48	152	51	10	Concordia sulla Secchia... 11 Fanano .....	89 35	253 126	148 90
8	Bùrdio .....	148	249	265	12	Massa Fiscaglia .....	74	249	79	12	Finale nell'Emilia .....	127	419	183
9	Calderara di Reno .....	51	94	42	13	Mésola .....	104	447	127	13	Fiorano Modenese .....	39	111	62
10	Camugnano .....	55	154	75	14	Migliarino .....	93	286	120	14	Fiumalbo .....	24	34	38
11	Casaléchio di Reno .....	56	87	78	15	Ostellato .....	97	315	80	15	Formigine .....	83	228	112
12	Casal Fiumanese .....	48	107	36	16	Poggio Renatico .....	75	175	70	16	Frassinoro .....	51	123	62
13	Castel d'Aiano .....	38	118	42	17	Portomaggiore .....	221	593	246	17	Guiglia .....	28	134	43
14	Castel del Rio .....	35	72	31	18	Ro .....	55	180	64	18	Lama Mocogno .....	54	125	63
15	Castel di Casio .....	49	89	52	19	Sant'Agostino .....	81	176	70	19	Maranello .....	54	137	65
16	Castel Guelfo di Bologna... 17 Castello d'Argile .....	37 38	53 105	26 36	20	Vigarano Mainarda .....	75	156	54	20	Marano sul Panaro .....	42	122	74
17	Castello di Serravalle... 18 Castel Maggiore .....	37 57	106 106	43 52	<b>TOTALE...</b>					21	Medolla .....	46	126	60
18	Castel San Pietro dell'E- milìa .....	145	298	189						22	Mirandola .....	199	506	323
19	Castenaso .....	52	92	35						23	Modena .....	666	1697	1303
20	Castiglione del Pèpoli... 21 Crepellano .....	65 58	185 131	109 71						24	Monfestino in Serra Maz- zoni .....	65	246	113
21	Crevalcore .....	164	288	148						25	Montecreto .....	18	37	22
22	Dozza .....	23	59	28						26	Montefiorino .....	82	221	111
23	Fontanelice .....	31	61	31						27	Montese .....	56	204	76
24	Gaggio Montano .....	57	141	64						28	Nonantola .....	100	227	103
25	Galliera .....	64	127	42						29	Novi di Modena .....	112	221	125
26	Granaglione .....	31	62	48						30	Pavullo nel Frignano .....	158	382	219
27	Granarolo dell'Emilia... 28 Grizzana .....	47 37	88 160	39 69						31	Pievepelago .....	31	70	71
28	Imola .....	307	679	631						32	Pievolpino .....	39	143	43
29	Lizzano in Belvedere .....	36	83	62						33	Prignano sulla Secchia... 34 Ravarino .....	42 59	215 147	117 54
30	Loiano (a) .....	45	140	64						35	Riolunato .....	9	36	18
31	Malalbergo .....	75	110	38						36	San Cesario sul Panaro... 37 San Felice sul Panaro... 38 San Possidonio .....	23 104 47	81 270 86	44 105 62
32	Marzabotto .....	46	132	61						39	San Prospero .....	44	128	49
33	Medicina .....	128	291	139						40	Sassuolo .....	94	261	151
34	Minerbio .....	72	108	67						41	Savignano sul Panaro... 42 Sestola .....	29 35	117 94	64 57
35	Molinella .....	141	215	110						43	Soliera .....	113	218	123
36	Monghidoro .....	36	134	55						44	Spilamberto .....	43	144	74
37	Monterenzio (b) .....	52	126	49						45	Vignola .....	92	203	118
38	Monte San Pietro .....	66	133	52						46	Zocca .....	49	185	83
39	Montevéglio .....	35	89	49						<b>TOTALE...</b>				
40	Monzuno .....	45	155	79						3.738	10.122	5.762		
41	Mordano .....	33	73	32						<b>PROVINCIA DI PARMA</b>				
42	Ozzano dell'Emilia .....	45	126	51						1	Bardi .....	50	137	100
43	Pianoro .....	122	192	98						2	Bedonia .....	69	152	123
44	Pieve di Cento .....	45	109	48						3	Berceto .....	62	131	88
45	Porretta Terme .....	31	84	82						4	Bore .....	16	66	26
46	Praduro e Sasso .....	108	217	112						5	Borgo Val di Tarò .....	126	347	157
47	Sala Bolognese .....	49	125	34						6	Busseto .....	50	170	94
48	San Benedetto Val di Sambro .....	51	194	75						7	Caestano .....	37	84	34
49	San Giorgio di Piano .....	44	103	33						8	Collechio .....	63	129	63
50	San Giovanni in Persiceto... 51 San Lazzaro di Savena... 52 San Pietro in Casale... 53 Sant'Agata Bolognese... 54 Savigno .....	156 77 72 48 42	433 106 180 153 111	302 98 102 51 41						9	Colorno .....	63	130	129
51	Sala Bolognese .....	49	125	34						10	Compiano .....	13	38	16
52	San Benedetto Val di Sambro .....	51	194	75						11	Corniglio .....	44	126	77
53	San Giorgio di Piano .....	44	103	33						12	Cortile San Martino... 13 Felino .....	68 46	119 104	70 53
54	San Giovanni in Persiceto... 55 San Lazzaro di Savena... 56 San Pietro in Casale... 57 Sant'Agata Bolognese... 58 Savigno .....	156 77 72 48 42	433 106 180 153 111	302 98 102 51 41						14	Fidenza .....	107	287	272
55	Sala Bolognese .....	49	125	34						15	Fontanellato .....	41	95	69
56	San Benedetto Val di Sambro .....	51	194	75						16	Fontevivo .....	44	54	28
57	San Giorgio di Piano .....	44	103	33						17	Fornovo di Tarò .....	50	120	53
58	San Giovanni in Persiceto... 59 San Lazzaro di Savena... 60 San Pietro in Casale... 61 Sant'Agata Bolognese... 62 Savigno .....	156 77 72 48 42	433 106 180 153 111	302 98 102 51 41						18	Golese .....	64	91	45
59	Sala Bolognese .....	49	125	34						19	Langhirano .....	52	117	77
60	San Benedetto Val di Sambro .....	51	194	75										
61	San Giorgio di Piano .....	44	103	33										
62	San Giovanni in Persiceto... 63 San Lazzaro di Savena... 64 San Pietro in Casale... 65 Sant'Agata Bolognese... 66 Savigno .....	156 77 72 48 42	433 106 180 153 111	302 98 102 51 41										
63	Sala Bolognese .....	49	125	34										
64	San Benedetto Val di Sambro .....	51	194	75										
65	San Giorgio di Piano .....	44	103	33										
66	San Giovanni in Persiceto... 67 San Lazzaro di Savena... 68 San Pietro in Casale... 69 Sant'Agata Bolognese... 70 Savigno .....	156 77 72 48 42	433 106 180 153 111	302 98 102 51 41										
67	Sala Bolognese .....	49	125	34										
68	San Benedetto Val di Sambro .....	51	194	75										
69	San Giorgio di Piano .....	44	103	33										
70	San Giovanni in Persiceto... 71 San Lazzaro di Savena... 72 San Pietro in Casale... 73 Sant'Agata Bolognese... 74 Savigno .....	156 77 72 48 42	433 106 180 153 111	302 98 102 51 41										
71	Sala Bolognese .....	49	125	34										
72	San Benedetto Val di Sambro .....	51	194	75										
73	San Giorgio di Piano .....	44	103	33										
74	San Giovanni in Persiceto... 75 San Lazzaro di Savena... 76 San Pietro in Casale... 77 Sant'Agata Bolognese... 78 Savigno .....	156 77 72 48 42	433 106 180 153 111	302 98 102 51 41										
75	Sala Bolognese .....	49	125	34										
76	San Benedetto Val di Sambro .....	51	194	75										
77	San Giorgio di Piano .....	44	103	33										
78	San Giovanni in Persiceto... 79 San Lazzaro di Savena... 80 San Pietro in Casale... 81 Sant'Agata Bolognese... 82 Savigno .....	156 77 72 48 42	433 106 180 153 111	302 98 102 51 41										
79	Sala Bolognese .....	49	125	34										
80	San Benedetto Val di Sambro .....	51	194	75										
81	San Giorgio di Piano .....	44	103	33										
82	San Giovanni in Persiceto... 83 San Lazzaro di Savena... 84 San Pietro in Casale... 85 Sant'Agata Bolognese... 86 Savigno .....	156 77 72 48 42	433 106 180 153 111	302 98 102 51 41										
83	Sala Bolognese .....	49	125	34										
84	San Benedetto Val di Sambro .....	51	194	75										
85	San Giorgio di Piano .....	44	103	33										
86	San Giovanni in Persiceto... 87 San Lazzaro di Savena... 88 San Pietro in Casale... 89 Sant'Agata Bolognese... 90 Savigno .....	156 77 72 48 42	433 106 180 153 111	302 98 102 51 41										
87	Sala Bolognese .....	49	125	34										
88	San Benedetto Val di Sambro .....	51	194	75										
89	San Giorgio di Piano .....	44	103	33										
90	San Giovanni in Persiceto... 91 San Lazzaro di Savena... 92 San Pietro in Casale... 93 Sant'Agata Bolognese... 94 Savigno .....	156 77 72 48 42	433 106 180 153 111	302 98 102 51 41										
91	Sala Bolognese .....	49	125	34										
92	San Benedetto Val di Sambro .....	51	194	75										
93	San Giorgio di Piano .....	44	103	33										
94	San Giovanni in Persiceto... 95 San Lazzaro di Savena... 96 San Pietro in Casale... 97 Sant'Agata Bolognese... 98 Savigno .....	156 77 72 48 42	433 106 180 153 111	302 98 102 51 41										
95	Sala Bolognese .....	49	125	34										
96	San Benedetto Val di Sambro .....	51	194	75										
97	San Giorgio di Piano .....	44	103	33										
98	San Giovanni in Persiceto... 99 San Lazzaro di Savena... 100 San Pietro in Casale... 101 Sant'Agata Bolognese... 102 Savigno .....	156 77 72 48 42	433 106 180 153 111	302 98 102 51 41										
99														









Segue Movimento naturale della Popolazione presente nell'anno 1933, nei Comuni del Regno, per Provincie ordinate per Compartimenti.

Numero d'ordine	COMUNI	MATRIMONI	NATI VIVI	MORTI	Numero d'ordine	COMUNI	MATRIMONI	NATI VIVI	MORTI	Numero d'ordine	COMUNI	MATRIMONI	NATI VIVI	MORTI
32	Monterchi.....	18	76	44	56	Tuoro sul Trasimeno....	33	77	47	16	Lugnano in Teverina....	8	45	17
33	Monte Santa Maria Tiberina.....	34	90	31	57	Umbertide.....	114	356	172	17	Montecastrilli.....	50	182	83
34	Montone.....	25	72	40	58	Valfabbrica.....	25	149	58	18	Montefranco.....	7	22	12
35	Nocera Umbra.....	67	222	101	59	Vallo di Nera.....	8	17	9	19	Montegabbione.....	24	66	16
36	Norcia.....	43	181	133	TOTALE... 3.836 12.092 6.407									
37	Paciano.....	18	37	16	PROVINCIA DI TERNI									
38	Panicale.....	42	138	31	1	Acquasparta.....	39	118	61	27	Monteleone d'Orvieto....	14	61	27
39	Passignano sul Trasimeno.....	33	113	43	2	Allerona.....	15	63	27	21	Narni.....	128	392	214
40	Perugia.....	540	1.656	1.064	3	Alviano.....	11	34	16	22	Orvieto.....	167	463	259
41	Piegara.....	50	126	62	4	Amelia.....	63	267	139	23	Otricoli.....	21	57	14
42	Pietralunga.....	50	163	46	5	Arrone.....	27	55	31	24	Parrano.....	7	52	24
43	Poggiodomo.....	6	16	16	6	Attigliano.....	8	17	19	25	Penna in Teverina.....	11	25	16
44	Preci.....	15	67	45	7	Baschi.....	46	167	77	26	Polino.....	1	18	8
45	San Giustino.....	43	147	88	8	Calvi dell'Umbria.....	30	68	40	27	Porano.....	10	29	27
46	Sant'Anatolia di Narco.....	5	28	9	9	Castel Giorgio.....	15	77	22	28	San Gemini.....	18	65	27
47	Scheggia e Pascelupo.....	21	85	59	10	Castel Viscardo.....	20	62	27	29	San Venanzo.....	39	157	55
48	Scheggino.....	9	19	13	11	Fabro.....	18	49	21	30	Terni.....	468	1.058	698
49	Sellano.....	17	61	28	12	Ferentillo.....	14	55	25	RIASSUNTO DELL'UMBRIA				
50	Sigillo.....	15	45	49	13	Ficulle.....	29	97	45	Perugia.....	3.836	12.092	6.407	
51	Spello.....	51	131	67	14	Giove.....	9	38	20	Terni.....	1.332	3.905	2.087	
52	Spoleto.....	185	681	399	15	Guarda.....	15	46	23	TOTALE... 5.168 15.997 8.494				
53	Todi.....	133	487	212	COMPARTIMENTO DEL LAZIO									
54	Torgiano.....	43	124	45	PROVINCIA DI FROSINONE									
55	Trevi.....	44	123	90	1	Acquafondata.....	9	28	16	34	Monte San Giovanni in Sabina.....	10	35	13
PROVINCIA DI RIETI														
1	Acquafondata.....	9	28	16	64	Sant'Andrea.....	10	59	32	35	Monte S. Giovanni in Sabina.....	10	35	13
2	Acuto.....	24	57	38	65	Sant'Apollinare.....	10	63	35	36	Montopoli di Sabina.....	24	64	28
3	Alatri.....	105	545	311	66	Sant'Elia Fiumerapido.....	31	177	77	37	Morro Reatino.....	2	21	4
4	Alvito.....	41	134	82	67	Santo Padre.....	24	79	32	38	Nespolo.....	2	14	5
5	Amaseno.....	36	115	44	68	San Vittore del Lazio.....	20	76	49	39	Orvinio.....	11	34	18
6	Anagni.....	82	342	148	69	Serrone.....	23	92	32	40	Paganico.....	10	21	7
7	Aquino.....	24	161	50	70	Settefrati.....	15	71	32	41	Pescorocchiano.....	52	212	82
8	Arce.....	44	213	96	71	Sgurgola.....	38	92	46	42	Petëscia.....	8	40	13
9	Arnara.....	24	75	37	72	Sora.....	117	630	285	43	Petrella Salto.....	25	121	81
10	Arpino.....	70	240	128	73	Strangolagalli.....	23	84	29	44	Poggio Bustone.....	27	75	22
11	Atina.....	38	150	66	74	Supino.....	33	174	64	45	Poggio Catino.....	5	22	15
12	Ausonia.....	19	106	76	75	Torre Cajetani.....	9	25	9	46	Poggio Mirteto.....	30	66	41
13	Belmonte Castello.....	2	20	17	76	Torrice.....	43	207	99	47	Poggio Moiano.....	19	52	23
14	Boville Ernica.....	60	258	120	77	Trevi nel Lazio.....	26	75	43	48	Poggio Nativo.....	16	33	20
15	Brocc.....	25	79	22	78	Trivigliano.....	13	46	14	49	Poggio San Lorenzo.....	3	19	5
16	Campoli Appennino.....	21	53	29	79	Vallecorsa.....	36	122	78	50	Posta.....	18	51	33
17	Casalattico.....	17	34	27	80	Vallemaio.....	10	51	26	51	Pozzaglia Sabina.....	20	34	13
18	Casalvieri.....	43	148	75	81	Vallerotonda.....	31	103	46	52	Rieti.....	250	817	457
19	Cassino.....	138	575	293	82	Veroli.....	176	616	289	53	Rivodutri.....	17	37	21
20	Castelliri.....	21	105	45	83	Vicalvi.....	18	63	43	54	Rocca Sinibalda.....	14	40	13
21	Castellnuovo Parano.....	3	29	32	84	Vico nel Lazio.....	18	60	35	55	Salisano.....	8	14	6
22	Castrocielo.....	23	81	42	85	Villa Latina.....	16	43	28	56	Scandriglia.....	19	57	26
23	Castro dei Volsci.....	50	173	91	86	Villa Santa Lucia.....	9	80	35	57	Selci.....	13	36	20
24	Ceccano.....	118	430	200	87	Villa Santo Stefano.....	12	53	26	58	Stimigliano.....	6	22	5
25	Ceprano.....	62	242	84	88	Viticuso.....	4	40	12	59	Tarano.....	6	23	17
26	Cervaro.....	51	194	93	89	TOTALE... 3.286 12.982 6.203								
27	Colfelice.....	21	63	34	PROVINCIA DI ROMA									
28	Colleparado.....	9	49	25	1	Accumoli.....	15	49	28	1	Affile.....	16	62	25
29	Colle San Magno.....	17	70	27	2	Amatrice.....	35	154	78	2	Agosta.....	20	77	25
30	Coreno Ausonio.....	25	64	63	3	Antròdico.....	39	134	85	3	Albano Laziale.....	87	247	131
31	Espèria.....	41	165	90	4	Ascrea.....	7	24	14	4	Allumiere.....	34	92	44
32	Falvaterra.....	12	20	13	5	Aspra.....	32	80	36	5	Anguillara Sabazia.....	17	59	18
33	Ferentino.....	133	409	206	6	Belmonte in Sabina.....	4	39	19	6	Anticoli Corrado.....	19	33	11
34	Fillettino.....	18	35	14	7	Borbona.....	8	36	17	7	Anzio.....	53	154	48
35	Fuggi.....	39	121	48	8	Borgocollegato.....	32	195	87	8	Arcinazzo Romano.....	23	58	26
36	Fontana Liri.....	23	95	35	9	Casapota.....	16	37	12	9	Arciccia.....	42	123	63
37	Pontechiari.....	14	59	20	10	Castel di Torà.....	16	40	27	10	Arsoli.....	13	44	13
38	Frosinone.....	130	531	258	11	Castellnuovo di Farfa.....	8	24	13	11	Artena.....	89	197	69
39	Fumone.....	16	70	27	12	Castel Sant'Angelo.....	12	43	15	12	Bassiano.....	26	78	27
40	Giuliano di Roma.....	12	74	43	13	Cittaducale.....	27	130	61	13	Bellegra.....	54	177	61
41	Guarcino.....	19	90	34	14	Cittareale.....	7	32	20	14	Bracciano.....	38	110	50
42	Isola del Liri.....	84	306	145	15	Collalto Sabino.....	14	35	18	15	Camerata Nuova.....	9	13	5
43	Monte San Giovanni Campano.....	82	407	214	16	Colleiove.....	7	14	6	16	Campagnano di Roma.....	31	77	56
44	Morolo.....	41	80	35	17	Collevecchio.....	18	46	21	17	Campodimele.....	15	36	18
45	Pallano.....	46	204	86	18	Concerviano.....	12	19	13	18	Canale Monterano.....	20	51	12
46	Pastena.....	27	63	21	19	Configni.....	23	15	17	19	Canterano.....	7	24	5
47	Patrica.....	22	94	45	20	Cottanello.....	21	43	23	20	Capena (a).....	15	39	16
48	Pescosoldo.....	14	83	53	21	Fara in Sabina.....	32	109	35	21	Capranica Prenestina.....	20	45	14
49	Picinisco.....	17	72	27	22	Fiamignano.....	33	116	34	22	Carpinetto Romano.....	70	161	77
50	Pico.....	23	128	50	23	Forano.....	22	49	19	23	Casape.....	9	32	12
51	Piedimonte di San Germano.....	29	93	56	24	Frasso Sabino.....	6	14	8	24	Castelforte.....	66	373	153
52	Piglio.....	45	130	46	25	Grocco.....	20	44	27	25	Castel Gandolfo.....	15	65	20
53	Pignataro Interamna.....	10	78	41	26	Labro.....	8	24	20	26	Castel Madama.....	32	110	64
54	Pofi.....	33	172	66	27	Leonessa.....	45	105	72	27	Castellnuovo di Porto.....	20	22	10
55	Pontecorvo.....	96	459	183	28	Longone Sabino.....	9	36	22	28	Castel San Pietro Romano.....	3	14	9
56	Ripi.....	75	231	77	29	Magliano Sabina.....	42	86	34	29	Cave.....	46	168	75
57	Rocca d'Arce.....	18	50	25	30	Marcellino.....	6	27	14	30	Cerreto Laziale.....	13	28	7
58	Roccasecca.....	40	207	91	31	Monpeo.....	7	11	16	31	Gervara di Roma.....	3	18	15
59	San Biagio Saracinisco.....	8	34	19	32	Montebuono.....	12	21	17	32	Cerveteri.....	26	76	11
60	San Donato Val di Comino.....	59	188	105	33	Monteleone Sabino.....	8	51	14					
61	San Giòrgio a Liri.....	20	82	46	34	Montenero in Sabina.....	7	15	6					
62	San Giovanni Incarico.....	22	99	45										
63	Sant'Ambrogio sul Garigliano.....	11	33	26										

(a) Nuova denominazione assunta dal Comune di Leprignano, R. decreto 5 giugno 1933, n. 708.



Segue Movimento naturale della Popolazione presente nell'anno 1933, nei Comuni del Regno, per Provincie ordinate per Compartimenti.

Numero d'ordine	COMUNI	MATRIMONI	NATI VIVI	MORTI	Numero d'ordine	COMUNI	MATRIMONI	NATI VIVI	MORTI	Numero d'ordine	COMUNI	MATRIMONI	NATI VIVI	MORTI
33	Ciellano .....	22	46	36	93	Prossedi .....	30	50	32	13	Capodimonte .....	11	41	19
34	Cineto Romano .....	1	20	12	94	Riano .....	14	28	4	14	Caprànica .....	32	99	35
35	Cisterna di Roma (a) (b) .....	85	272	55	95	Rignano Flaminio .....	13	36	15	15	Caprarola .....	43	102	78
36	Civitavecchia .....	166	616	295	96	Riofreddo .....	8	23	12	16	Carbognano .....	16	53	29
37	Civitella San Paolo .....	19	31	21	97	Rocca Canterano .....	7	12	7	17	Castel Sant'Elia .....	4	36	15
38	Colonna .....	10	25	6	98	Rocca di Cave .....	12	27	16	18	Castiglione in Teverina .....	22	39	29
39	Cori .....	92	184	80	99	Rocca di Papa .....	21	123	52	19	Cellere .....	27	48	26
40	Fiano Romano .....	21	62	31	100	Roccagiovine .....	3	6	7	20	Cèllere .....	22	54	26
41	Filacciano .....	3	15	10	101	Roccagorga .....	41	99	40	21	Civita Castellana .....	61	191	217
42	Fondi .....	85	454	206	102	Rocca Massima .....	29	51	19	22	Civitella d'Agliano .....	10	58	31
43	Formello .....	15	42	7	103	Rocca Priora .....	25	85	39	23	Corechiano .....	27	52	15
44	Formia .....	122	477	242	104	Roiate .....	21	45	18	24	Fàbrica di Roma .....	17	53	40
45	Frascati .....	77	222	159	105	Roma .....	7.770	22.208	12.407	25	Falèria .....	12	28	12
46	Gaeta .....	118	420	232	106	Roviano .....	11	45	17	26	Farnese .....	26	38	33
47	Gaetano nel Lazio .....	8	40	20	107	Sabaudia (d) .....	5	45	14	27	Gallese .....	14	60	23
48	Gavignano .....	12	45	18	108	Sacrofano .....	12	31	8	28	Gràdoli .....	12	41	32
49	Genazzano .....	32	114	43	109	Sambuci .....	10	34	16	29	Graffignano .....	11	42	26
50	Genzano di Roma .....	72	176	92	110	San Felice Circeo (e) (f) .....	25	132	49	30	Grotte di Castro .....	36	90	56
51	Gerano .....	15	44	26	111	San Gregorio da Sassola .....	19	50	16	31	Ischia di Castro .....	24	54	37
52	Gorga .....	16	25	15	112	San Polo dei Cavalieri .....	25	46	18	32	Làtera .....	10	33	21
53	Grottaferata .....	30	68	28	113	Sant'Angelo Romano .....	17	46	18	33	Lubriano .....	13	27	15
54	Itri .....	68	209	90	114	San Vito Romano .....	29	105	36	34	Marta .....	21	65	23
55	Jenne .....	15	52	26	115	Saracinesco .....	2	—	2	35	Montalto di Castro .....	18	50	17
56	Lábico .....	21	63	26	116	Segni .....	82	189	96	36	Montefiascone .....	120	284	118
57	Lanuvio .....	18	76	25	117	Sermoneta (g) .....	24	69	16	37	Monte Romano .....	18	28	19
58	Lénoia .....	31	88	49	118	Sezze .....	125	502	191	38	Monterosi .....	7	20	7
59	Licenza .....	13	57	26	119	Sonnino .....	61	198	79	39	Nepi .....	20	87	36
60	Littoria (c) .....	117	273	70	120	Sperlonga .....	19	87	36	40	Onano .....	18	63	36
61	Mandela .....	8	17	3	121	Spigno Saturnia .....	18	69	43	41	Oriolo Romano .....	12	31	21
62	Manziana .....	16	35	18	122	Szbiaco .....	81	236	109	42	Orte .....	78	158	94
63	Marano Equo .....	15	18	13	123	Terracina (h) .....	154	536	210	43	Plansano .....	17	93	31
64	Marcellina .....	32	62	28	124	Tivoli .....	135	447	208	44	Proccena .....	19	40	15
65	Marino .....	65	257	111	125	Tolfa .....	43	96	36	45	Ronciglione .....	30	132	83
66	Mazzano Romano .....	13	34	10	126	Torrta Tiberina .....	5	15	9	46	San Lorenzo Nuovo .....	19	29	29
67	Mentana .....	56	109	35	127	Trevignano Romano .....	12	24	11	47	Sant'Oreste .....	11	60	30
68	Minturno .....	72	421	160	128	Vallepiaetra .....	11	30	10	48	Sariano nel Cimino .....	47	173	93
69	Montecelio .....	24	88	41	129	Vallinfreda .....	11	29	16	49	Sutri .....	21	77	41
70	Monte Compatri .....	21	82	42	130	Valmontone .....	58	214	94	50	Tarquinia .....	65	176	104
71	Monte Flavio .....	16	28	15	131	Velletri .....	287	825	434	51	Tessennano .....	4	21	6
72	Montelánico .....	12	44	22	132	Vicovaro .....	16	78	20	52	Tuscania .....	58	120	64
73	Monte Libretti .....	25	60	24	133	Vivaro Romano .....	2	31	12	53	Valentano .....	32	110	37
74	Monte Porzio Catone .....	19	64	24	134	Zagarolo .....	33	136	54	54	Vallerano .....	15	65	26
75	Monterotondo .....	60	122	87						55	Veiano .....	11	37	15
76	Monte San Biagio .....	35	143	37						56	Vetralla .....	58	164	115
77	Montorio Romano .....	21	52	27						57	Vignanello .....	39	136	72
78	Moricone .....	20	27	17						58	Viterbo .....	224	695	582
79	Morlupo .....	12	57	24						59	Vitorchiano .....	13	44	21
80	Nazzano .....	9	20	8										
81	Nemi .....	10	24	8	1	Acquapendente .....	49	137	110					
82	Nèrola .....	19	25	19	2	Arlena di Castro .....	4	24	9					
83	Nettuno .....	102	268	95	3	Bagnorègio .....	27	102	55					
84	Norma .....	26	105	26	4	Barbarano Romano .....	6	29	20					
85	Olévano Romano .....	48	180	74	5	Bassanello .....	20	60	28					
86	Palestrina .....	42	194	104	6	Bassano di Sutri .....	36	69	28					
87	Palombara Sabina .....	46	130	63	7	Bieda .....	44	85	41					
88	Percile .....	4	20	8	8	Bolsena .....	25	68	39					
89	Pisoniano .....	15	56	26	9	Bomarzo .....	18	51	34					
90	Poli .....	22	41	36	10	Calcata .....	12	21	7					
91	Ponzano Romano .....	14	26	14	11	Canepina .....	13	88	42					
92	Piverno .....	145	414	186	12	Canino .....	25	79	28					
<b>PROVINCIA DI VITERBO</b>														
							12.625	37.430	19.085					
<b>PROVINCIA DI AQUILA DEGLI ABRUZZI</b>														
1	Acciano .....	13	40	31	33	Celano .....	74	356	151	67	Pescasseroli .....	15	85	58
2	Ajelli .....	22	101	19	34	Cèrchio .....	22	74	33	68	Pescina .....	48	281	185
3	Alfedena .....	17	31	34	35	Civita d'Antino .....	7	50	23	69	Pescocostanzo .....	7	48	32
4	Anversa degli Abruzzi .....	13	38	29	36	Civitella Alfedena .....	6	11	5	70	Pettorano sul Gizio .....	28	108	68
5	Aquila degli Abruzzi .....	354	1.405	942	37	Civitella Roveto .....	15	81	49	71	Pizzoli .....	28	117	79
6	Ateleta .....	22	84	51	38	Cocullo .....	13	33	32	72	Poggio Picenze .....	16	40	38
7	Avezzano .....	87	419	192	39	Collaramele .....	15	49	23	73	Prata d'Ansidonia .....	12	46	19
8	Balsorano .....	34	143	64	40	Collelongo .....	14	55	34	74	Pratola Peligna .....	71	359	198
9	Barete .....	7	36	21	41	Collepietro .....	13	54	20	75	Prezza .....	16	68	32
10	Barisciano .....	46	91	67	42	Corfinio .....	12	69	46	76	Raiano .....	31	124	61
11	Barrea .....	6	53	30	43	Fagnano Alto .....	14	52	28	77	Rivisondoli .....	6	41	31
12	Bisegna .....	13	10	11	44	Fontecchio .....	11	49	29	78	Roccaseale .....	10	41	26
13	Bugnara .....	21	70	45	45	Fossa .....	4	47	21	79	Rocca di Botte .....	7	21	8
14	Cagnano Amiterno .....	26	81	45	46	Gagliano Aterno .....	21	18	26	80	Rocca di Cambio .....	8	6	11
15	Calascio .....	5	22	21	47	Giòia dei Marsi .....	6	65	20	81	Rocca di Mezzo .....	22	66	40
16	Campo di Giove .....	6	37	20	48	Goriano Sicoli .....	18	30	18	82	Rocca Pia .....	11	30	25
17	Campotosto .....	18	92	49	49	Introdacqua .....	17	91	63	83	Roccaraso .....	11	45	25
18	Canistro .....	15	42	21	50	Lece ne' Marsi .....	11	76	22	84	San Demètrio ne' Vestini .....	37	125	76
19	Cansano .....	3	57	28	51	Luco ne' Marsi .....	38	154	84	85	San Pio delle Camere .....	11	45	30
20	Capestrano .....	18	69	41	52	Magliano de' Marsi .....	27	120	40	86	Sante Marie .....	36	119	55
21	Capistrello .....	32	213	102	53	Massa d'Albe .....	35	130	52	87	Santo Stefano di Sessanio .....	12	32	20
22	Capitignano .....	8	35	26	54	Molina Aterno .....	13	43	35	88	San Vincenzo Valle Ro- veto .....	26	120	63
23	Caporciano .....	2	31	9	55	Montereale .....	40	178	106	89	Scanno .....	28	127	46
24	Cappadocia .....	13	43	21	56	Morino .....	16	48	48	90	Scontrone .....	5	19	21
25	Carapelle Calvisio .....	7	16	9	57	Navelli .....	12	59	53	91	Scoppito .....	15	56	30
26	Caroli .....	35	160	73	58	Ocre .....	11	16	12	92	Scrocola Marsicana .....	37	94	40
27	Castel del Monte .....	13	50	43	59	Ofena .....	32	56	44	93	Secinara .....	14	47	31
28	Castel di Ieri .....	8	30	23	60	Opi .....	9	18	14	94	Sulmona .....	103	549	330
29	Castel di Sangro .....	41	123	64	61	Oricola .....	8	14	14	95	Tagliacozzo .....	74	290	124
30	Castellafiume .....	14	42	36	62	Ortona de' Marsi .....	38	109	48	96	Tione degli Abruzzi .....	—	11	12
31	Castelvèchio Calvisio .....	7	30	34	63	Orthocchio .....	10	78	28	97	Tornimparte .....			



Segue Movimento naturale della Popolazione presente nell'anno 1933, nei Comuni del Regno, per Provincie ordinate per Compartimenti.

Numero d'ordine	COMUNI	MATRIMONI	NATI VIVI	MORTI	Numero d'ordine	COMUNI	MATRIMONI	NATI VIVI	MORTI	Numero d'ordine	COMUNI	MATRIMONI	NATI VIVI	MORTI
<b>PROVINCIA DI TERAMO</b>														
1	Ancarano .....	13	57	19	19	Controguerra .....	38	111	36	39	Silvi .....	51	172	54
2	Arsita .....	15	90	36	20	Corròpoli .....	36	117	52	40	Teramo .....	249	899	532
3	Atri .....	120	473	214	21	Cortino .....	22	62	37	41	Torano Nuovo .....	15	58	32
4	Basciano .....	20	98	31	22	Crognaleto .....	40	156	64	42	Torricella Sicura .....	23	115	70
5	Bellante .....	57	189	80	23	Fano Adriano .....	7	40	23	43	Tortoreto .....	39	196	83
6	Bisenti .....	30	147	65	24	Giulianova .....	55	272	156	44	Tossicia .....	20	73	28
7	Campoli .....	66	325	132	25	Isola del Gran Sasso d'Italia .....	42	263	101	45	Valle Castellana .....	27	149	65
8	Canzano .....	12	81	25	26	Montefino .....	12	76	45	<b>TOTALE...</b>				
9	Castel Castagna .....	10	59	9	27	Montorio al Vomano .....	55	200	82	1.778	7.335	3.231		
10	Castellato .....	35	129	43	28	Morro d'Oro .....	25	107	37	<b>RIASSUNTO DEGLI ABRUZZI E MOLISE</b>				
11	Castelli .....	29	129	48	29	Mosciano Sant'Angelo .....	72	249	93	Aquila degli Abruzzi .....	2.400	9.944	5.685	
12	Castiglione Messer Raimondo .....	38	128	69	30	Nereto .....	20	85	50	Campobasso .....	3.042	12.457	7.005	
13	Castilenti .....	16	73	37	31	Notaresco .....	49	190	90	Chieti .....	2.751	11.005	5.797	
14	Cellino Attanasio .....	36	180	61	32	Penna Sant'Andrea .....	13	55	26	Pescara .....	1.427	5.778	2.883	
15	Cermignano .....	27	162	69	33	Pietracamela .....	13	41	9	Teramo .....	1.778	7.335	3.231	
16	Civitella del Tronto .....	70	314	132	34	Pineto .....	14	77	30	<b>Totale...</b>				
17	Colledara .....	25	116	40	35	Rocca Santa Maria .....	1	57	25	11.398	46.517	24.801		
18	Colonnella .....	82	195	74	36	Roseto degli Abruzzi .....	87	306	143					
					37	Sant'Egidio alla Vibrata .....	27	117	40					
					38	Sant'Omero .....	25	137	44					

**COMPARTIMENTO DELLA CAMPANIA**

<b>PROVINCIA DI AVELLINO</b>					<b>PROVINCIA DI BENEVENTO</b>										
1	Aiello del Sabato .....	31	144	62	71	Pietrastornina .....	23	126	54	21	Castello d'Alife .....	5	33	29	
2	Altavilla Irpina .....	40	223	105	72	Prata di Principato Ultra .....	22	114	53	22	Castelpagano .....	13	75	32	
3	Andretta .....	54	187	82	73	Pratoia Serra .....	18	169	62	23	Castelpoto .....	13	68	38	
4	Aquilonia .....	34	147	70	74	Quadrelle .....	5	26	15	24	Castelvenero .....	6	61	26	
5	Ariano Irpino .....	172	762	313	75	Quindici .....	30	145	55	25	Castelvètere in Val Fortore .....	27	107	50	
6	Atripalda .....	36	213	100	76	Roccasecerana .....	25	116	64	26	Cautano .....	10	56	38	
7	Avella .....	22	119	63	77	Rocca San Felice .....	7	47	25	27	Ceppaloni .....	42	153	73	
8	Avellino .....	177	943	505	78	Rochetta Sant'Antonio .....	43	178	113	28	Cerreto Sannita .....	26	165	88	
9	Bagnoli Irpino .....	24	145	101	79	Rotondi .....	22	71	54	29	Circello .....	16	115	75	
10	Balano .....	22	110	51	80	Salza Irpina .....	10	74	39	30	Colle Sannita .....	44	144	102	
11	Bellizzi .....	3	27	12	81	San Mango sul Calore .....	22	83	25	31	Cusano Mutri .....	38	168	67	
12	Bisaccia .....	66	261	126	82	San Martino Valle Caudina .....	48	181	88	32	Dragoni .....	15	79	32	
13	Bonito .....	43	120	68	83	San Michele di Serino .....	13	67	30	33	Durazzano .....	13	84	34	
14	Cairano .....	9	44	32	84	San Nicola Baronia .....	14	28	15	34	Falcochio .....	23	140	65	
15	Calabritto .....	39	141	59	85	San Potito Ultra .....	6	51	18	35	Foglianise .....	23	93	48	
16	Calitri .....	72	264	140	86	San Sossio Baronia .....	16	117	40	36	Folano di Val Fortore .....	20	67	38	
17	Candida .....	11	48	26	87	Santa Lucia di Serino .....	7	49	24	37	Forchia .....	—	38	19	
18	Caposele .....	34	122	81	88	Sant'Andrea di Conza .....	29	128	53	38	Fragneto L'Abate .....	11	58	31	
19	Capriglia .....	13	78	24	89	Sant'Angelo all'Esca .....	11	65	34	39	Fragneto Monforte .....	15	60	37	
20	Carife .....	27	123	42	90	Sant'Angelo a Scala .....	8	51	25	40	Frasso Telesino .....	17	139	93	
21	Casalbore .....	23	75	41	91	Sant'Angelo de' Lombardi .....	49	227	118	41	Ginestra degli Sciaivoni .....	12	37	29	
22	Cassano Irpino .....	14	53	39	92	Santa Paolina .....	13	58	21	42	Già Sannitica .....	20	98	58	
23	Castel Baronia .....	16	62	35	93	Sant'Arcangelo Trimonte .....	8	37	21	43	Guardia Sanframondi .....	42	218	77	
24	Castelfranci .....	25	96	42	94	Santo Stefano del Sole .....	18	51	29	44	Limatola .....	21	80	33	
25	Castelvètere di Calore .....	18	76	47	95	Savignano di Puglia .....	31	116	75	45	Melizzano .....	31	155	64	
26	Cervinara .....	73	315	157	96	Senèrchia .....	6	50	26	46	Molano .....	25	141	72	
27	Chianche .....	13	62	21	97	Serino .....	52	192	106	47	Molinara .....	24	87	48	
28	Chiusano di San Domènico .....	25	105	38	98	Sirignano .....	5	32	8	48	Montefalcone di Val Fortore .....	34	126	63	
29	Contrada .....	21	78	29	99	Solofra .....	47	234	123	49	Montesarchio .....	60	314	159	
30	Conza della Campania .....	13	103	33	100	Sperone .....	4	39	29	50	Morcone .....	45	219	115	
31	Domicella .....	13	43	26	101	Sturmo .....	44	129	58	51	Paduli .....	40	186	55	
32	Fiomeri .....	17	102	39	102	Summonte .....	15	49	30	52	Pago Veiano .....	17	95	47	
33	Fontanarosa .....	22	138	61	103	Taurano .....	4	45	26	53	Pannarano .....	27	127	58	
34	Forino .....	31	127	68	104	Taurasi .....	25	87	38	54	Paolisi .....	13	74	39	
35	Frigento .....	43	185	80	105	Teora .....	28	121	80	55	Paupisi .....	17	68	24	
36	Gesualdo .....	52	167	82	106	Torella de' Lombardi .....	38	126	56	56	Pescolamazza .....	27	76	41	
37	Greci .....	24	80	47	107	Torre le Nocelle .....	13	63	29	57	Piana di Caiazzo .....	8	54	39	
38	Grottaminarda .....	55	214	77	108	Treviso .....	54	189	104	58	Piedimonte d'Alife .....	56	188	125	
39	Grottolella .....	13	69	27	109	Tufo .....	9	72	27	59	Pietrarsola .....	11	41	23	
40	Guardia Lombardi .....	45	164	89	110	Vallata .....	35	150	91	60	Pietrelcina .....	33	126	73	
41	Lacedonia .....	54	260	112	111	Villamaina .....	13	37	28	61	Ponte .....	18	75	27	
42	Lapio .....	15	69	46	112	Villanova del Battista .....	17	84	42	62	Pontelandolfo .....	46	167	63	
43	Làuro .....	12	72	44	113	Volturnara Irpina .....	23	145	93	63	Raviscanina .....	8	36	20	
44	Lioni .....	42	181	84	114	Zungoli .....	33	87	53	64	Reino .....	15	57	24	
45	Luogosano .....	17	48	22	<b>TOTALE...</b>										
46	Manocalzati .....	25	88	58	3.248	14.661	7.202								
47	Marzano di Nola .....	8	39	23	<b>PROVINCIA DI BENEVENTO</b>										
48	Melito Irpino .....	19	76	34	1	Allano .....	15	33	15	71	San Lorenzo Maggiore .....	14	101	42	
49	Mercogliano .....	33	96	69	2	Airola .....	36	120	76	72	San Lupo .....	14	77	39	
50	Mirabella Eclano .....	62	267	110	3	Alife .....	35	170	67	73	San Marco dei Cavoti .....	39	159	96	
51	Montaguto .....	15	82	47	4	Alvignano .....	15	134	57	74	San Martino Sannita .....	10	56	36	
52	Montecalvo Irpino .....	24	174	77	5	Amorosi .....	15	78	30	75	San Nazzaro Calvi .....	29	107	46	
53	Montefalcone .....	28	167	54	6	Apice .....	54	217	104	76	San Nicola Manfredi .....	22	109	53	
54	Monteforte Irpino .....	37	123	96	7	Apollosa .....	17	109	44	77	San Potito Sannitico .....	5	74	22	
55	Montefredane .....	16	102	40	8	Arpaia .....	10	44	28	78	San Salvatore Telesino .....	35	123	53	
56	Montefusco .....	23	114	51	9	Arpaia .....	13	50	31	79	Santa Croce del Sannio .....	17	93	72	
57	Montella .....	41	288	102	10	Basèlice .....	32	91	56	80	Sant'Agata de' Goti .....	81	331	176	
58	Montemaro .....	35	151	68	11	Benevento .....	205	1.085	556	81	Sant'Angelo a Cupolo .....	41	124	75	
59	Montemiletto .....	29	197	47	12	Bonea .....	12	77	38	82	Sant'Angelo d'Alife .....	15	51	28	
60	Monteverde .....	26	95	63	13	Bucciano .....	9	54	20	83	Sassinoro .....	11	33	28	
61	Montoro Inferiore .....	41	219	145	14	Buonalbergo .....	24	77	40	84	Solopaca .....	55	193	129	
62	Montoro Superiore .....	29	140	93	15	Caiazzo .....	43	149	88	85	Tocco Caudio .....	10	58	30	
63	Morra Irpino .....	20	88	45	16	Campolattaro .....	15	52	33	86	Torrecoiso .....	23	106	45	
64	Mugnano del Cardinale .....	16	103	50	17	Campoli del Monte Taburno .....	22	64	16	87	Valle Agricola .....	12	48	23	
65	Nusco .....	49	221	91	18	Casalduni .....	17	81	38	88	Vitulano .....	17	102	58	
66	Ospedaletto d'Alpinolo .....	10	47	22	19	Castel Campagnano .....	14	79	36	89					
67	Pago del Vallo di Làuro .....	10	35	17	20	Castelfranco in Miscano .....	21	78	56	<b>TOTALE...</b>					
68	Parolise .....	2	22	8	21										
69	Paternòpoli .....	26	112	56	22										
70	Pietradefusi .....	36	209	91	23										



Segue Movimento naturale della Popolazione nell'anno 1933, nei Comuni del Regno, per Provincie ordinate per Compartimenti.

Numero d'ordine	COMUNI	MATRIMONI	NATI VIVI	MORTI	Numero d'ordine	COMUNI	MATRIMONI	NATI VIVI	MORTI	Numero d'ordine	COMUNI	MATRIMONI	NATI VIVI	MORTI
<b>PROVINCIA DI NAPOLI</b>														
100	Roccarainola	47	190	103	58	Lustra	16	35	15					
101	Roccaromana	11	38	24	59	Magliano Vetere	8	51	15					
102	Rocchetta e Croce	4	23	15	60	Maiori	18	154	77					
103	San Gennaro Vesuviano	26	148	69	61	Mercato San Severino	72	390	231					
104	San Giorgio a Cremano	60	302	134	62	Minori	14	93	39					
105	San Giuseppe Vesuviano	88	464	229	63	Montano Antilia	13	76	49					
106	San Paolo Bel Sito	8	62	25	64	Montecorice	20	90	34					
107	San Pietro Infine	20	56	34	65	Montecorvino Pugliano	15	97	57					
108	San Sebastiano al Vesuvio	17	163	64	66	Montecorvino Rovella	53	276	147					
109	Santa Maria a Vico	52	311	168	67	Monteforte Cilento	4	20	5					
110	Santa Maria Capua Vetere	237	985	578	68	Monte San Giacomo	14	75	26					
111	Santa Maria la Fossa	5	53	25	69	Montesano sulla Marcellana	56	200	93					
112	Sant'Anastasia	54	373	185	70	Morigerati	6	33	11					
113	Sant'Antimo	68	437	204	71	Nocera Inferiore	127	833	661					
114	Sant'Antonio Abate	45	202	126	72	Nocera Superiore	51	349	208					
115	San Vitaliano	21	79	31	73	Ogliastro Cilento	22	84	39					
116	Saviano	46	219	93	74	Olevano sul Tusciano	28	149	51					
117	Scisciano	33	83	42	75	Oliveto Citra	31	139	63					
118	Serrara Fontana	20	55	26	76	Omignano	6	40	15					
119	Sessa Aurunca	159	743	376	77	Orria	10	61	23					
120	Somma Vesuviana	95	406	162	78	Ottati	7	54	27					
121	Sorrento	128	668	368	79	Padula	28	185	88					
122	Sparanise	26	146	63	80	Pagani	109	610	344					
123	Striano	10	108	48	81	Palomonte	13	119	59					
124	Teano	96	443	225	82	Pellezzano	36	147	67					
125	Terzigno	38	256	127	83	Perdifumo	12	72	22					
126	Tora e Piccilli	16	58	36	84	Perito	10	65	29					
127	Torre Annunziata	465	2.217	1.337	85	Pertosa	7	25	15					
128	Torre del Greco	313	1.445	691	86	Petina	16	55	32					
129	Tréntola	61	291	157	87	Piaggine	28	131	55					
130	Vairano Patenora	21	129	95	88	Pisciotta	17	100	43					
131	Valle di Maddaloni	27	73	42	89	PolICASTRO DEL GOLFO	23	87	44					
132	Ventotene	6	28	14	90	Polla	30	128	48					
133	Vico Equense	65	350	145	91	Pöllica	24	68	29					
134	Villa Literno	27	150	61	92	Pontecagnano Faiano	48	313	90					
135	Villaricca	32	178	52	93	Positano	11	48	27					
136	Villa Volturno	40	224	146	94	Postiglione	15	98	38					
137	Visciano	17	102	77	95	Praiano	12	41	21					
	TOTALE	13.327	62.420	34.503										
<b>PROVINCIA DI SALERNO</b>														
1	Acerno	24	97	46	101	Rofrano	19	85	34					
2	Agròpoli	34	183	47	102	Rocagnano al Monte	3	22	11					
3	Albanella	29	139	52	103	Roscigno	16	49	28					
4	Alfano	6	37	12	104	Rutino	12	46	22					
5	Altavilla Silentina	47	139	72	105	Sacco	13	59	28					
6	Amalfi	36	209	119	106	Sala Consilina	51	283	111					
7	Angri	96	597	296	107	Salento	9	40	11					
8	Aquara	22	75	39	108	Salerno	284	1.775	903					
9	Ascea	8	122	43	109	Salvitelle	11	52	21					
10	Atena Lucano	21	79	27	110	San Cipriano Picentino	60	286	150					
11	Auletta	30	110	47	111	San Giovanni a Piro	15	77	35					
12	Baronissi	48	191	106	112	San Gregorio Magno	48	165	86					
13	Battipaglia	65	306	121	113	San Mango Piemonte	8	40	23					
14	Bellosguardo	15	38	26	114	San Marzano sul Sarno	40	229	125					
15	Bracigliano	24	110	51	115	San Mauro Cilento	12	26	16					
16	Buccino	42	179	85	116	San Mauro la Bruca	4	41	15					
17	Buonabitacolo	20	77	34	117	San Pietro al Tanagro	12	51	28					
18	Caggiano	29	97	57	118	San Rufo	14	85	39					
19	Calvanico	4	28	13	119	Sant'Angelo a Fasanella	16	36	8					
20	Camerano	32	159	63	120	Sant'Arsenio	23	102	49					
21	Campagna	76	380	150	121	Santomenna	13	47	15					
22	Campora	6	30	19	122	San Valentino Torio	28	163	113					
23	Capaccio	20	185	72	123	Sanza	16	120	65					
24	Casalbuono	14	70	31	124	Sapri	13	131	40					
25	Casaletto Spartano	23	74	44	125	Sarno	149	719	548					
26	Casal Velino	16	87	26	126	Sassano	52	208	75					
27	Caselle in Pittari	20	59	29	127	Scafati	109	471	265					
28	Castelcivita	20	77	52	128	Serramezzana	5	16	7					
29	Castellabate	27	207	55	129	Serre	20	106	43					
30	Castelnuovo Cilento	7	38	13	130	Sessa Cilento	25	69	29					
31	Castelnuovo di Conza	8	58	24	131	Siano	34	144	69					
32	Castel San Giorgio	33	192	87	132	Sicignano degli Alburni	26	133	62					
33	Castel San Lorenzo	38	115	56	133	Stella Cilento	14	48	18					
34	Cava de' Tirreni	188	1.032	520	134	Stio	14	58	15					
35	Celle di Bulgheria	11	45	17	135	Teggiano	56	266	98					
36	Céntola	21	114	46	136	Torchiaro	15	68	42					
37	Ceraso	11	91	32	137	Torraca	10	43	10					
38	Cetara	10	60	38	138	Torre Orsaia	10	77	33					
39	Cicerale	17	75	45	139	Tortorella	7	23	9					
40	Colliano	32	103	62	140	Tramonti	37	208	82					
41	Conca dei Marini	4	30	26	141	Trentinara	10	50	19					
42	Controne	4	30	18	142	Vallo della Lucania	65	341	149					
43	Contursi	16	98	61	143	Valva	10	74	32					
44	Corbara	4	59	23	144	Vibonati	19	94	24					
45	Corleto Monforte	8	37	26	145	Vietri sul Mare	50	258	152					
46	Ciccero Vetere	6	23	7										
47	Eboli	66	471	216										
48	Felitto	22	48	25										
49	Fisciano	43	235	117										
50	Futani	8	56	14										
51	Giffoni Valle Piana	50	235	107										
52	Gioi	6	53	26										
53	Giungano	7	30	14										
54	Laureana Cilento	12	65	26										
55	Laurino	16	80	32										
56	Laurito	9	37	19										
57	Laviano	17	87	34										
	TOTALE	4.183	21.414	10.524										
<b>RIASSUNTO DELLA CAMPANIA</b>														
	Avellino	3.248	14.661	7.202										
	Benevento	2.361	10.451	5.325										
	Nàpoli	13.327	62.420	34.503										
	Salerno	4.183	21.414	10.524										
	Totale	23.119	108.946	57.554										

(a) Nuova denominazione assunta dal Comune di Ottaviano R. D. 19 ottobre 1933, n. 1522.



Segue Movimento naturale della Popolazione presente nell'anno 1933, nei Comuni del Regno, per Provincie ordinate per Compartimenti.

Numero d'ordine	COMUNI	MATRIMONI	NATI VIVI	MORTI	Numero d'ordine	COMUNI	MATRIMONI	NATI VIVI	MORTI	Numero d'ordine	COMUNI	MATRIMONI	NATI VIVI	MORTI			
<b>COMPARTIMENTO DELLE PUGLIE</b>																	
<b>PROVINCIA DI BARI</b>					<b>PROVINCIA DI LECCE</b>					<b>PROVINCIA DI TARANTO</b>							
1	Acquaviva delle Fonti...	64	338	227	15	Castelluccio Valmaggiore...	85	110	55	45	Miggiano	31	117	73			
2	Adelfa	55	248	186	16	Castelnovo della Daunia	21	98	48	46	Minervino di Lecce	24	115	68			
3	Alberobello	59	286	156	17	Celenza Valfortore	29	95	64	47	Monteroni di Lecce	47	226	88			
4	Altamura	164	1.065	565	18	Celle San Vito	9	29	16	48	Morciano di Lecce	19	118	41			
5	Andria	442	1.871	1.205	19	Cerignola	296	1.432	877	49	Muro Leccese	31	165	78			
6	Bari	1.105	6.421	2.523	20	Chiènti	19	74	28	50	Nardò	138	462	332			
7	Barletta	343	1.749	898	21	Deliceto	59	224	101	51	Neviano	36	152	77			
8	Bisceglie	200	949	615	22	Faeto	31	99	50	52	Nociglia	42	218	82			
9	Bitetto	47	192	121	23	Foggia	375	1.900	925	53	Nòvoli	35	224	99			
10	Bitonto	176	940	579	24	Ischitella	34	141	98	54	Ortelle	13	67	37			
11	Bitritto	31	155	77	25	Isole Tremiti	3	13	8	55	Otranto	26	88	32			
12	Canosa di Puglia	255	881	576	26	Lèsina	33	109	64	56	Palmariggi	6	47	22			
13	Capurso	42	156	94	27	Lucera	108	609	305	57	Paràbita	37	201	79			
14	Casamàssima	41	287	121	28	Manfredonia	153	794	301	58	Patù	12	43	21			
15	Cassano delle Murge	31	155	97	29	Margherita di Savoia	72	326	134	59	Poggiardo	34	150	75			
16	Castellana	81	318	178	30	Monteleone di Puglia	54	158	85	60	Presicce	38	164	81			
17	Cellamare	9	52	21	31	Monte Sant'Angelo	165	878	535	61	Ràcale	28	169	55			
18	Conversano	104	454	226	32	Motta Montecorvino	27	86	43	62	Ruffano	38	202	101			
19	Corato	303	1.240	742	33	Orsara di Puglia	43	245	101	63	Salice Salentino	22	157	72			
20	Giòia del Colle	126	667	351	34	Orta Nova	90	444	262	64	Salve	23	131	60			
21	Giovinazzo	74	419	205	35	Panni	46	137	118	65	Sanàrica	9	41	22			
22	Gravina in Puglia	151	877	409	36	Peschici	16	103	100	66	San Cesario di Lecce	36	186	67			
23	Grumo Appula	78	354	277	37	Pietramontecorvino	41	161	56	67	San Donato di Lecce	29	145	56			
24	Locorotondo	83	272	133	38	Poggio Imperiale	22	111	110	68	Sannicola	60	138	79			
25	Loseto	14	41	9	39	Rignano Garganico	23	102	83	69	San Pietro in Lama	23	121	46			
26	Minervino Murge	148	592	362	40	Rodi Garganico	42	119	97	70	Santa Cesàrea Torme	21	85	36			
27	Modugno	68	372	190	41	Roseto Valfortore	63	151	75	71	Scorrano	14	117	61			
28	Mola di Bari	193	577	269	42	San Ferdinando di Puglia	83	337	152	72	Sogliano Cavour	23	113	47			
29	Molfetta	322	1.490	855	43	San Giovanni Rotondo	84	458	174	73	Soleto	35	107	51			
30	Monòpoli	138	800	359	44	San Marco in Lamis	147	592	383	74	Spècchia	28	135	75			
31	Noi	78	411	243	45	San Marco la Càtola	29	119	85	75	Spongano	23	99	49			
32	Noicàtaro	70	342	128	46	Sannicandro Garganico	146	332	266	76	Squinzano	63	314	157			
33	Palo del Colle	82	353	227	47	San Paolo di Civitate	30	175	110	77	Sternatia	11	57	43			
34	Polignano a Mare	56	333	160	48	San Severo	304	1.122	696	78	Supersano	17	106	60			
35	Putignano	93	514	287	49	Sant'Agata di Puglia	56	207	109	79	Surano	8	58	31			
36	Rutigliano	70	376	161	50	Serracapriola	57	212	88	80	Surbo	39	161	52			
37	Ruvo di Puglia	172	695	407	51	Stornara	11	94	55	81	Taurisano	48	227	105			
38	Sammichele di Bari	33	217	109	52	Stornarella	24	79	62	82	Taviano	56	202	85			
39	Sannicandro di Bari	53	232	159	53	Tremaggiore	108	460	270	83	Tiggiano	14	73	24			
40	Sant'eraamo in Colle	109	539	237	54	Trinitàpoli	82	399	200	84	Trepuzzi	58	251	145			
41	Spinazzola	79	365	215	55	Troia	66	290	181	85	Tricase	59	418	162			
42	Terlizzi	145	629	411	56	Vico del Gargano	73	196	166	86	Tuglie	53	166	67			
43	Toritto	56	217	147	57	Vieste	62	277	207	87	Ugento	30	244	110			
44	Trani	212	942	522	58	Vulturara Appula	15	53	40	88	Uggiano la Chiesa	24	118	74			
45	Triggiano	78	374	193	59	Volturno	23	111	83	89	Vègile	40	192	73			
46	Turi	54	234	160	TOTALE...			3.869	16.475	9.458	90	Vèrnone	38	173	107		
47	Valenzano	44	169	94	TOTALE...			3.259	15.707	7.413	91	Zollino	10	72	19		
<b>PROVINCIA DI BRINDISI</b>					<b>PROVINCIA DI FOGGIA</b>					<b>RIASSUNTO DELLE PUGLIE</b>							
1	Brindisi	293	1.118	634	1	Accadia	47	180	90	Bari	6.361	31.160	16.416				
2	Carovigno	55	287	126	2	Alberona	29	115	56	Brindisi	1.620	7.108	3.980				
3	Cègile Messapico	138	656	367	3	Anzano di Puglia	37	97	49	Foggia	3.869	16.475	9.458				
4	Cellino S. Marco	38	93	65	4	Apricena	61	138	300	Lecce	3.259	15.707	7.413				
5	Cisternino	61	275	157	5	Ascoli Satriano	65	273	162	Taranto	1.980	9.725	4.895				
6	Erchie	23	135	75	6	Bicari	31	142	78	TOTALE...			17.089	80.175	42.162		
7	Fasano	130	635	349	7	Bovino	63	274	141								
8	Francavilla Fontana	121	627	390	8	Cagnano Varano	33	205	104								
9	Latiano	64	339	215	9	Candela	43	195	126								
10	Messagne	115	451	227	10	Carlantino	27	63	28								
11	Oria	82	320	187	11	Carpino	42	186	84								
12	Ostuni	155	631	412	12	Casalnuovo Monterotaro	52	146	104								
13	San Donaci	16	119	64	13	Casalvecchio di Puglia	24	78	47								
14	San Michele Salentino	26	149	64	14	Castelluccio de' Sauri	11	67	18								
15	San Pancrazio Salentino	53	188	87													
16	San Pietro Vernotico	79	188	132													
17	San Vito dei Normanni	74	459	186													
18	Torchiarolo	17	96	75													
19	Torre Santa Susanna	42	187	99													
20	Villa Castellì	38	155	69													
TOTALE...					1.620	7.108	3.980										

(a) Aggregata una zona di territorio (pop. res. 9 popo. pres. 9) staccata dal Comune di Taranto. R. D. 11 maggio 1933, n. 556. — (b) Vedi la precedente nota (a).

Segue Movimento naturale della Popolazione presente nell'anno 1933, nei Comuni del Regno, per Provincie ordinate per Compartimenti.

Numero d'ordine	COMUNI	MATRIMONI	NATI VIVI	MORTI	Numero d'ordine	COMUNI	MATRIMONI	NATI VIVI	MORTI	Numero d'ordine	COMUNI	MATRIMONI	NATI VIVI	MORTI
<b>COMPARTIMENTO DELLA LUCANIA</b>														
<b>PROVINCIA DI MATERA</b>					7	Avigliano .....	141	622	277	54	Pietrapertosa.....	15	72	34
1	Accettura .....	41	155	80	8	Balvano .....	27	89	42	55	Potenza .....	92	895	432
2	Aliano .....	20	59	25	9	Baragiano .....	10	73	41	56	Rapolla .....	22	116	61
3	Banzi .....	19	69	26	10	Barile .....	36	106	59	57	Rapone .....	19	72	27
4	Bernalda (a) .....	65	294	129	11	Bella .....	25	142	97	58	Rionero in Vulture .....	87	519	267
5	Calciano .....	13	52	27	12	Brienza .....	35	152	65	59	Ripacandida .....	53	220	115
6	Cirigliano .....	10	40	26	13	Brindisi Montagna .....	7	46	34	60	Rivello .....	21	112	62
7	Colobraro .....	13	83	31	14	Calvello .....	19	134	74	61	Rocanova .....	14	73	33
8	Craco .....	7	50	21	15	Calvera .....	4	41	16	62	Rotonda .....	25	134	56
9	Ferrandina .....	62	228	107	16	Campomaggiore .....	11	41	31	63	Ruoti .....	19	142	57
10	Garaguso .....	4	55	32	17	Cancellara .....	20	91	60	64	Ruvo del Monte .....	26	100	40
11	Genzano .....	57	236	115	18	Carbone .....	8	56	19	65	San Chirico Nuovo .....	15	70	57
12	Gorgoglione .....	15	61	45	19	Castelgrande .....	25	106	38	66	San Chirico Raparo .....	18	96	31
13	Grassano .....	65	274	162	20	Castelluccio .....	30	125	63	67	San Costantino Albanese .....	14	36	20
14	Gròttolo .....	24	108	63	21	Castelmezzano .....	15	75	35	68	San Fele .....	49	244	64
15	Irsina .....	75	293	156	22	Castelsaraceno .....	19	73	38	69	San Martino d'Agri .....	10	48	23
16	Matera .....	160	718	393	23	Castronuovo di Sant'Andrea .....	30	110	48	70	San Paolo Albanese .....	9	25	15
17	Migliorico .....	26	111	25	24	Cersosimo .....	7	40	15	71	San Severino Lucano .....	29	108	43
18	Montalbano Jonico .....	36	187	103	25	Chiaromonte .....	39	150	54	72	Sant'Angelo le Fratte .....	19	65	17
19	Montescaglioso (b) .....	57	281	156	26	Corleto Perticara .....	26	172	121	73	Sant'Arcangelo .....	37	201	75
20	Nova Siri .....	22	116	43	27	Episcòpia .....	21	60	22	74	Sasso di Castalda .....	8	43	20
21	Oliveto Lucano .....	13	37	50	28	Forenza .....	32	191	128	75	Satriano di Lucania .....	32	81	54
22	Palazzo San Gervasio .....	69	266	133	29	Francavilla in Sinni .....	40	107	71	76	Savoia di Lucania .....	13	56	23
23	Pisticci (c) .....	93	436	179	30	Gallechio .....	8	42	32	77	Senise .....	38	199	75
24	Pomarico .....	47	148	130	31	Guarda Nova .....	13	73	38	78	Spinoso .....	21	74	40
25	Rotondella .....	36	182	62	32	Guardia Perticara .....	8	44	25	79	Terranova di Pollino .....	16	93	39
26	Salandra .....	18	127	93	33	Lagonegro .....	30	154	73	80	Tito .....	31	145	84
27	San Giorgio Lucano .....	25	90	31	34	Latronico .....	55	179	87	81	Tolve .....	50	171	110
28	San Mauro Forte .....	25	113	71	35	Laurenzana .....	29	162	74	82	Tramutola .....	19	74	45
29	Stigliano .....	68	317	171	36	Lauria .....	96	324	151	83	Trecchina .....	21	62	46
30	Tricòrico .....	47	235	197	37	Lavello .....	98	413	239	84	Trivigno .....	8	56	43
31	Tursi .....	26	160	77	38	Maratea .....	27	102	75	85	Vaglio Lucano (e) .....	25	101	45
32	Valsinni .....	20	75	32	39	Marsico Nuovo .....	59	261	128	86	Venosa .....	73	391	208
	TOTALE .....	1.283	5.706	3.127	40	Marsico Vetere .....	13	79	30	87	Vietri di Potenza .....	26	108	35
					41	Maschito .....	29	120	62	88	Viggianello .....	36	152	77
					42	Melfi .....	89	520	259	89	Viggiano .....	30	103	53
					43	Missanello .....	4	32	24		TOTALE .....	2.708	12.740	6.410
					44	Moliterno .....	49	185	119					
					45	Montemilone .....	20	150	67					
					46	Montemurro .....	18	84	69					
					47	Muro Lucano .....	72	347	137					
					48	Nemoli .....	8	39	18					
					49	Noepoli .....	15	58	29					
					50	Oppido Lucano (d) .....	30	123	67					
					51	Pescopagano .....	29	140	88					
					52	Picerno .....	50	187	59					
					53	Pietragalla .....	58	203	97					
<b>RIASSUNTO DELLA LUCANIA</b>														
											Matera .....	1.283	5.706	3.127
											Potenza .....	2.708	12.740	6.410
											Totale .....	3.991	18.446	9.537
<b>COMPARTIMENTO DELLE CALABRIE</b>														
<b>PROVINCIA DI CATANZARO</b>					36	Curinga .....	28	205	94	74	Mileto .....	43	247	107
1	Acquaro .....	16	138	63	37	Cutro .....	49	299	210	75	Mongiana .....	6	51	27
2	Albi .....	18	49	34	38	Dasà .....	14	61	34	76	Montauro .....	13	65	44
3	Amàroni .....	15	56	35	39	Davoli .....	23	109	56	77	Montepaone .....	14	84	36
4	Amato .....	10	50	22	40	Decollatura .....	33	166	100	78	Montessoro Calabro .....	18	82	43
5	Àndali .....	17	125	22	41	Dinami .....	30	116	56	79	Motta Santa Lucia .....	15	69	33
6	Arena .....	31	97	59	42	Dràpia .....	21	81	56	80	Nardodipace .....	17	74	40
7	Argusto .....	4	20	16	43	Fabrizia .....	36	172	93	81	Nicastro .....	133	898	408
8	Badolato .....	27	153	62	44	Faleria .....	36	127	32	82	Nicotera .....	43	233	138
9	Belcastro .....	11	58	23	45	Feroleto Antico .....	15	86	46	83	Nocera Tirinese .....	57	178	61
10	Belvedere di Spinello .....	12	83	32	46	Filadelfia .....	82	321	141	84	Olivadi .....	12	46	29
11	Borgia .....	35	181	79	47	Filandari .....	16	74	35	85	Palermitti .....	13	74	39
12	Briatico .....	21	131	53	48	Fillogaso .....	7	40	15	86	Pallagòrio .....	16	62	24
13	Brognaturo .....	4	22	13	49	Fossato Seralta .....	4	36	17	87	Parghelia .....	12	63	24
14	Caccuri .....	20	87	44	50	Francavilla Angitola .....	15	62	29	88	Pentone .....	12	65	41
15	Capistrano .....	7	53	26	51	Francica .....	20	59	32	89	Pettilia Policastro .....	71	409	181
16	Caraffa di Catanzaro .....	17	77	39	52	Gagliato .....	16	50	25	90	Pettrizzi .....	23	81	41
17	Cardinale .....	30	93	52	53	Gasperina .....	26	121	96	91	Petronà .....	23	104	60
18	Carfizzi .....	15	29	10	54	Gerocarne .....	18	126	69	92	Pianòpoli .....	11	55	31
19	Carlòpoli .....	19	115	58	55	Gimigliano .....	32	186	82	93	Piscòpio .....	13	44	23
20	Casabona .....	25	144	58	56	Girifalco .....	39	185	144	94	Pizzo .....	47	226	130
21	Casino .....	7	42	24	57	Gizzeria .....	22	131	71	95	Pizzoni .....	14	88	39
22	Catanzaro .....	266	1.326	657	58	Guardavalle .....	49	208	84	96	Platania .....	32	129	60
23	Cenadi .....	14	33	16	59	Isca sul Jonio .....	20	115	49	97	Polia .....	28	138	63
24	Cèntrache .....	13	58	23	60	Isola di Capo Rizzuto .....	33	171	83	98	Ricadi .....	22	124	71
25	Cerva .....	3	41	17	61	Iacurso .....	8	54	33	99	Roccabernarda .....	21	94	46
26	Cessaniti .....	21	130	52	62	Ionadi .....	16	51	25	100	Rocca di Neto .....	15	110	32
27	Chiaravalle Centrale .....	39	208	77	63	Jòppolo .....	36	109	40	101	Rombiolo .....	37	135	59
28	Cicala .....	25	70	24	64	Limbadi .....	35	162	92	102	Sambiasi .....	110	538	257
29	Cirò .....	52	311	132	65	Magisano .....	17	68	29	103	San Calògero .....	33	164	50
30	Confienti .....	32	167	67	66	Màida .....	28	201	100	104	San Costantino Calabro .....	20	85	34
31	Cortale .....	23	114	72	67	Malèrato .....	21	93	56	105	San Floro .....	10	46	27
32	Cotronei .....	23	142	54	68	Marcedusa .....	2	47	17	106	San Gregòrio d'Ippona .....	18	67	36
33	Cròpani .....	17	91	30	69	Marcellinara .....	7	59	28	107	San Mango d'Aquino .....	12	66	39
34	Crotone .....	108	729	292	70	Martirano Lombardo .....	16	117	37	108	San Mauro Marchesato .....	21	85	38
35	Croceoli .....	19	66	27	71	Melissa .....	19	82	33	109	San Nicola dell'Alto .....	18	75	24
					72	Mesoraca .....	39	206	97	110	San Nicola di Crissa .....	10	126	47
					73	Miglierina .....	11	42	25	111	San Pietro a Màida .....	23	139	74

(a) Aggregate parti di territorio staccate dai Comuni di Montescaglioso (pop. res. 56, pop. pres. 192), e di Pisticci (pop. res. 215, pop. pres. 370), Legge 22 dicembre 1932, n. 1748. — (b) Vedi la precedente nota (a). — (c) Vedi la precedente nota (a). — (d) Nuova denominazione assunta dal Comune di Palmira. R. D. 8 giugno 1933, n. 800. — (e) Nuova denominazione assunta dal Comune di Vaglio di Basilicata. R. D. 1° giugno 1933, n. 679.





Segue Movimento naturale della Popolazione presente nell'anno 1933, nei Comuni del Regno, per Provincie ordinate per Compartimenti.

Numero d'ordine	COMUNI	MATRIMONI	NATI VIVI	MORTI	Numero d'ordine	COMUNI	MATRIMONI	NATI VIVI	MORTI	Numero d'ordine	COMUNI	MATRIMONI	NATI VIVI	MORTI
<b>COMPARTIMENTO DELLA SICILIA</b>														
<b>PROVINCIA DI AGRIGENTO</b>														
1	Agrigento	197	855	489	18	Gravina di Catania	17	49	25	29	Gualtieri Sicaminò	20	87	46
2	Alessandria della Rocca	58	189	101	19	Licodia Eubea	64	164	119	30	Kaggi	4	80	21
3	Aragona	133	605	261	20	Linguaglossa	49	177	103	31	Lanza	13	58	53
4	Bivona	43	165	69	21	Maletto	32	166	75	32	Leni	9	23	10
5	Bùrgio	40	151	80	22	Mascali	62	172	83	33	Letojanni Gallodoro	17	61	37
6	Calamònci	14	49	16	23	Mascalucia	31	66	38	34	Librizzi	21	85	31
7	Calatabellotta	41	162	94	24	Militello in Val di Catania	81	300	165	35	Limina	13	61	37
8	Cammarata	56	272	123	25	Mineo	58	287	150	36	Lipari	94	408	189
9	Campobello di Licata	84	357	179	26	Mirabella Imbaccari	50	276	125	37	Longi	10	56	32
10	Canicattì	187	758	484	27	Misterbianco	96	319	201	38	Malfa	9	37	24
11	Casteltermìni	78	388	199	28	Motta Sant'Anastasia	29	117	80	39	Mandanici	13	38	27
12	Castrofilippo	31	144	86	29	Nicolosi	18	74	54	40	Mazzarrà Sant'Andrea	19	73	35
13	Cattolica Eraclea	75	391	176	30	Palagonia	76	360	200	41	Merì	12	46	23
14	Cianciana	66	254	124	31	Paternò	210	1.014	587	42	Messina	1.207	4.666	2.734
15	Comitini	16	50	30	32	Pedara	11	64	37	43	Milazzo	123	515	258
16	Favara	164	756	333	33	Piedimonte Etneo	49	148	95	44	Militello Rosmarino (b)	13	62	24
17	Grotte	67	309	159	34	Raddusa	49	177	84	45	Mirto	18	75	37
18	Jòppolo Giancaxio	18	75	23	35	Rammacca	100	431	167	46	Mistretta	91	250	164
19	Lampedusa e Linosa	32	132	30	36	Rapazzo	100	391	202	47	Monforte San Giorgio	38	114	71
20	Licata	187	1.062	488	37	Riposto	85	279	143	48	Mongiuffi Melia	23	54	31
21	Lucca Sicula	23	72	23	38	San Cono	20	93	52	49	Montagnareale	16	71	38
22	Menì	62	250	173	39	San Giovanni la Punta	18	86	47	50	Montalbano di Elicona	49	129	71
23	Montallegro	39	135	45	40	San Gregorio di Catania	16	51	18	51	Motta Camastra	13	34	46
24	Montevago	27	86	46	41	San Michele di Ganzaria	41	168	83	52	Motta d'Affermo	11	38	32
25	Naro	126	479	272	42	San Pietro Clarenza	5	30	10	53	Naso	41	227	108
26	Palma di Montechiaro	117	604	256	43	Sant'Alfio	40	85	42	54	Novara di Sicilia	75	246	151
27	Porto Empedocle	97	471	153	44	Santa Maria di Licodia	41	150	97	55	Oliveri	9	53	19
28	Racalmuto	93	431	233	45	Scordia	69	313	165	56	Pace del Mela	25	95	32
29	Raffadali	105	392	171	46	Trecastagni	34	94	30	57	Pagliara	9	48	31
30	Ravanusa	98	467	271	47	Tremestieri Etneo	16	39	15	58	Patti	88	328	127
31	Realmonte	35	112	55	48	Viagrande	29	80	40	59	Pettineo	8	51	40
32	Ribera	117	453	206	49	Vizzini	131	410	228	60	Piraino	31	150	83
33	Sambuca di Sicilia	41	154	106	50	Zafferana Etnea	44	137	63	61	Racchja	18	90	35
34	San Biagio Platani	46	154	75	51	TOTALE...	4.937	19.899	10.776	62	Reitano	17	56	19
35	San Giovanni Gemini	47	171	74										
36	S. Margherita di Belice	48	223	132										
37	Sant'Angelo Muxaro	19	109	40										
38	S. Stefano Quisquina	35	227	91										
39	Sciaccia	144	704	267										
40	Siculiana	71	218	95										
41	Villafranca Sicula	18	62	40										
	TOTALE...	2.995	13.093	6.368										
<b>PROVINCIA DI ENNA</b>														
1	Agira	116	464	274	1	Agira	116	464	274	63	Roccalumera	31	170	108
2	Aidone	72	284	158	2	Aidone	72	284	158	64	Rocca Valdina	15	37	26
3	Assoro	49	170	90	3	Assoro	49	170	90	65	Roccella Valdemone	18	54	27
4	Barralfranca	114	599	214	4	Barralfranca	114	599	214	66	Rometta	33	113	69
5	Calascibetta	55	178	127	5	Calascibetta	55	178	127	67	San Filippo del Mela	32	105	33
6	Catananuova	28	139	77	6	Catananuova	28	139	77	68	San Fratello	60	298	151
7	Centuripe	112	393	202	7	Centuripe	112	393	202	69	San Marco d'Alunzio (c)	21	122	34
8	Cerami	27	124	81	8	Cerami	27	124	81	70	San Pier Niceto	22	117	63
9	Enna	150	577	389	9	Enna	150	577	389	71	San Piero Patti	38	143	51
10	Gagliano Castelferrato	43	158	73	10	Gagliano Castelferrato	43	158	73	72	San Salvatore di Fitalia	28	98	35
11	Leonforte	129	635	371	11	Leonforte	129	635	371	73	Santa Domènica Vittoria	15	48	23
12	Nicosia	130	562	222	12	Nicosia	130	562	222	74	Sant'Agata di Militello (d)	42	267	123
13	Nissoria	34	114	50	13	Nissoria	34	114	50	75	Santa Lucia del Mela	58	206	129
14	Piazza Armerina	164	718	476	14	Piazza Armerina	164	718	476	76	Santa Marina Salina	11	48	25
15	Pietraperzia	85	352	213	15	Pietraperzia	85	352	213	77	Sant'Angelo di Brolo	33	188	81
16	Regalbuto	82	354	212	16	Regalbuto	82	354	212	78	Santa Teresa di Riva	72	287	169
17	Sperlinga	15	36	23	17	Sperlinga	15	36	23	79	Santo Stefano di Camastra	44	178	75
18	Troina	104	413	166	18	Troina	104	413	166	80	Scaletta Zanglea	30	137	73
19	Valguarnera Caropepe	109	475	225	19	Valguarnera Caropepe	109	475	225	81	Sinagra	23	105	68
20	Villarosa	85	360	160	20	Villarosa	85	360	160	82	Spadafora	50	189	88
	TOTALE...	1.708	6.905	3.803										
<b>PROVINCIA DI MESSINA</b>														
1	Alcara li Fusi	27	91	32	1	Alcara li Fusi	27	91	32	83	Taormina	51	148	81
2	Alli	24	96	62	2	Alli	24	96	62	84	Torregrotta	15	50	23
3	Antillo	16	63	18	3	Antillo	16	63	18	85	Tortorici	71	383	140
4	Barcellona Pozzo di Gotto	148	825	381	4	Barcellona Pozzo di Gotto	148	825	381	86	Tripi	18	77	38
5	Basico	4	36	28	5	Basico	4	36	28	87	Tusa	47	118	69
6	Brolo	13	78	23	6	Brolo	13	78	23	88	Ucria	22	103	59
7	Capizzi	40	159	99	7	Capizzi	40	159	99	89	Villafranca Tirrena	51	245	92
8	Capo d'Orlando	27	162	70	8	Capo d'Orlando	27	162	70	<b>TOTALE...</b>				
9	Capri Leone	7	32	20	9	Capri Leone	7	32	20	3.949	16.104	8.443		
10	Caronia	38	145	68	10	Caronia	38	145	68					
11	Castel di Lúcio	17	58	32	11	Castel di Lúcio	17	58	32					
12	Castell'Umberto	24	114	58	12	Castell'Umberto	24	114	58					
13	Castroreale	76	339	132	13	Castroreale	76	339	132					
14	Cesarò	44	194	96	14	Cesarò	44	194	96					
15	Condò	6	29	22	15	Condò	6	29	22					
16	Falcone	27	73	25	16	Falcone	27	73	25					
17	Ficarra	14	90	52	17	Ficarra	14	90	52					
18	Fiumedinisi	22	81	47	18	Fiumedinisi	22	81	47					
19	Floresta	17	65	38	19	Floresta	17	65	38					
20	Forza d'Agro	17	75	41	20	Forza d'Agro	17	75	41					
21	FrancaVilla di Sicilia	37	126	104	21	FrancaVilla di Sicilia	37	126	104					
22	Frazzanò	3	38	11	22	Frazzanò	3	38	11					
23	Furci Siculo	19	88	45	23	Furci Siculo	19	88	45					
24	Furnari	18	106	35	24	Furnari	18	106	35					
25	Galati Mamertino	20	104	54	25	Galati Mamertino	20	104	54					
26	Giardini	44	132	65	26	Giardini	44	132	65					
27	Gioiosa Marea	47	201	81	27	Gioiosa Marea	47	201	81					
28	Graniti	20	55	35	28	Graniti	20	55	35					
<b>PROVINCIA DI PALERMO</b>														
1	Alia	62	256	156	1	Alia	62	256	156					
2	Alimena	29	152	96	2	Alimena	29	152	96					
3	Aliminusa	7	54	22	3	Aliminusa	7	54	22					
4	Altavilla Milicia	30	120	76	4	Altavilla Milicia	30	120	76					
5	Altofonte	30	135	75	5	Altofonte	30	135	75					
6	Bagheria	148	705	347	6	Bagheria	148	705	347					
7	Balestrate	42	181	82	7	Balestrate	42	181	82					
8	Baucina	23	86	38	8	Baucina	23	86	38					
9	Belmonte Mezzagno	45	181	65	9	Belmonte Mezzagno	45	181	65					
10	Bisacchino	42	205	159	10	Bisacchino	42	205	159					
11	Bolognetta	21	89	30	11	Bolognetta								



