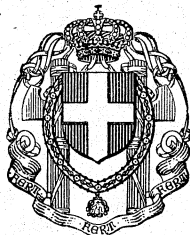


ISTITUTO CENTRALE DI STATISTICA DEL REGNO D'ITALIA

MOVIMENTO NATURALE  
DELLA POPOLAZIONE PRESENTE  
NEI SINGOLI COMUNI DEL REGNO  
NELL'ANNO 1941



ROMA  
ISTITUTO POLIGRAFICO DELLO STATO  
1943 - ANNO XXI

ALBERTO GROSSI, LE SUE VITE, 1898-1978

LA BIBLIOTECA DI GROSSETO

LA BIBLIOTECA DI GROSSETO

LA BIBLIOTECA DI GROSSETO

## A V V E R T E N Z E

1. — I dati sui matrimoni, nascite e morti si riferiscono esclusivamente al movimento della popolazione presente. Questa circostanza va tenuta presente nell'esame delle cifre assolute e proporzionali alla popolazione, poichè essa può alterare il significato della frequenza assoluta e relativa di tali fenomeni: il che può riferirsi principalmente ai Comuni sede di istituti di maternità per le nascite ed a quella sede di istituti di ricovero e di cura per le morti.

2. — Per quanto riguarda i matrimoni occorre tener presente che le vigenti disposizioni fanno obbligo al Ministro del Culto di rimettere uno degli originali dell'atto di matrimonio all'ufficio di stato civile del Comune nel cui territorio è stato celebrato il matrimonio. Può quindi avvenire che gli atti di matrimonio di cittadini residenti in un Comune siano trascritti in originale da altro Comune limitrofo, o perchè la circoscrizione territoriale della Parrocchia — presso la quale è stato celebrato il matrimonio — si estende sul territorio di due o più Comuni, o perchè il matrimonio è stato celebrato nella Parrocchia di un Comune lontano da quello della abituale residenza degli sposi.

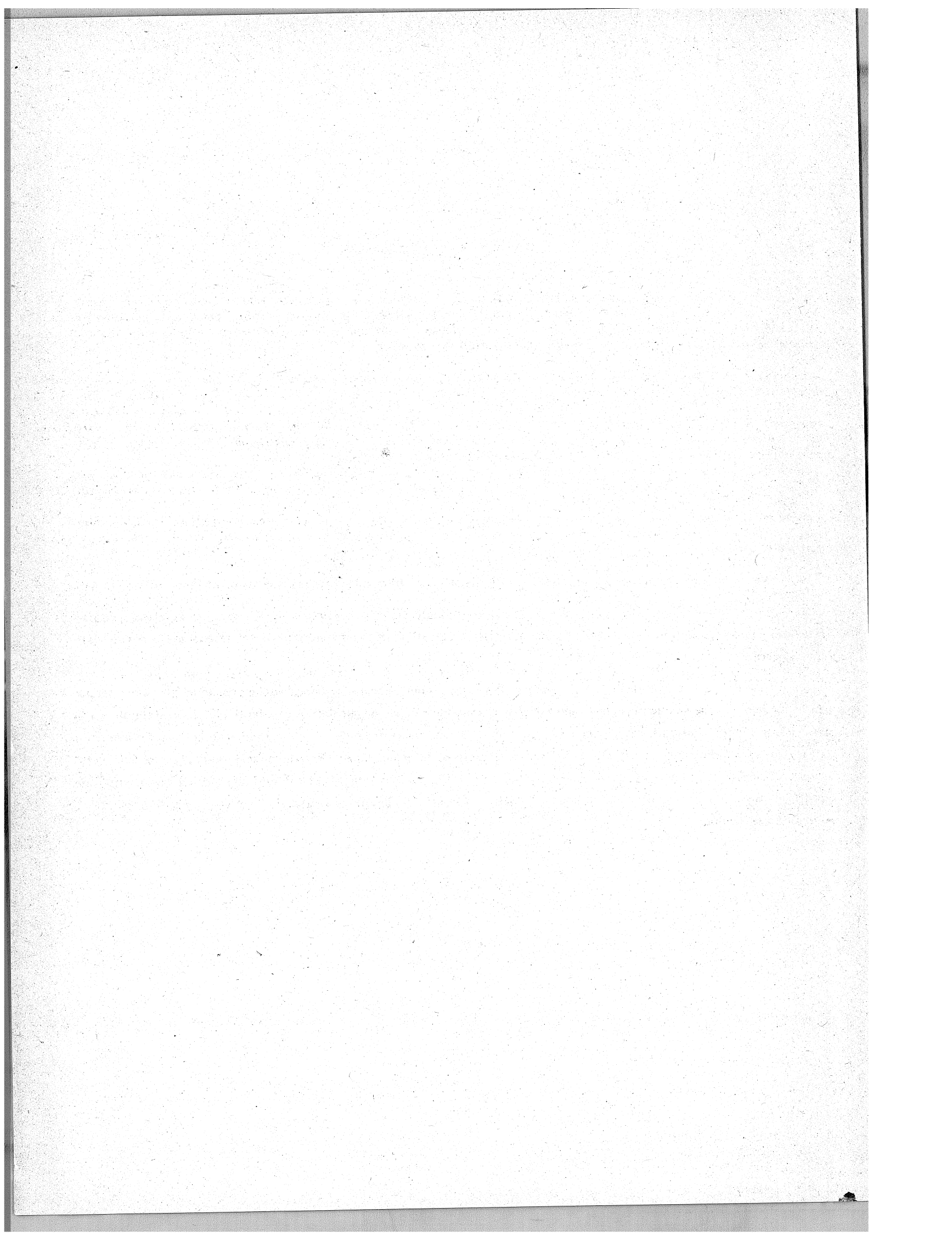
Queste disposizioni possono far sì che per alcuni Comuni risulti un numero di matrimoni inferiore al numero delle coppie con uno o ambedue gli sposi ivi residenti, od anche che non risulti alcun matrimonio all'infuori di quelli celebrati davanti all'Ufficiale di stato civile.

E' da notare infine che per alcuni Comuni sede di Santuari, quali Assisi, Loreto, Pompei, ecc., la nuzialità viene a risultare molto alta poichè vi accorrono a contrarre matrimonio sposi provenienti non solo da Comuni limitrofi, ma anche da Comuni molto distanti.

3. — Nel numero dei morti degli anni 1941 e 1940 non sono compresi i morti in zone di operazioni.

4. — I dati sono riferiti alla circoscrizione territoriale quale era al 31 dicembre degli anni considerati secondo le variazioni effettuate a tale data; sono esclusi i territori entrati a far parte integrante del Regno nel corso dell'attuale guerra.

5. — I quozienti demografici riportati nella Tav. I possono discostarsi, talora anche sensibilmente, dalla realtà perchè la popolazione residente delle singole circoscrizioni, su cui sono calcolati i quozienti stessi, è stata determinata senza tenere conto nè dei richiamati alle armi, nè dei morti in zone di operazioni, nè dei trasferimenti di vario genere non registrati dalle statistiche del movimento della popolazione. Non essendosi tenuto conto dei morti in zone di operazioni — che avvengono per lo più in classi giovanili di età aventi in periodi normali coefficienti più ridotti di mortalità — i quozienti di mortalità oltre ad essere maggiormente affetti da errore non si prestano a confronti nel tempo.



I. — Matrimoni, nati vivi, morti (esclusi i nati morti) ed eccedenza dei nati vivi sui morti, per 1000 abitanti, negli anni 1940 e 1941 (1).

N. d'ordine	PROVINCIE E COMPARTIMENTI	1940				1941				N. d'ordine	PROVINCIE E COMPARTIMENTI	1940				1941			
		Matrimoni	Nati vivi	Morti (esclusi i nati morti)	Eccedenza dei nati vivi sui morti	Matrimoni	Nati vivi	Morti (esclusi i nati morti)	Eccedenza dei nati vivi sui morti			Matrimoni	Nati vivi	Morti (esclusi i nati morti)	Eccedenza dei nati vivi sui morti	Matrimoni	Nati vivi	Morti (esclusi i nati morti)	Eccedenza dei nati vivi sui morti
1	Alessandria . . . . .	6,6	13,1	13,9	- 0,8	5,4	12,3	14,1	- 1,8	53	Ancona . . . . .	7,0	21,1	12,9	8,2	6,6	17,9	11,5	6,4
2	Aosta . . . . .	6,1	16,3	16,7	- 0,3	5,3	15,2	15,8	- 0,6	54	Ascoli Piceno . . . . .	5,4	22,1	12,1	10,0	5,0	18,5	11,3	7,2
3	Asti . . . . .	6,0	13,4	13,6	- 0,2	4,3	11,5	15,0	- 3,5	55	Macerata . . . . .	5,6	20,9	12,6	8,4	4,9	17,9	12,0	5,9
4	Cuneo . . . . .	5,9	18,6	15,0	3,6	4,4	17,0	14,5	2,6	56	Pesaro e Urbino . . . . .	6,6	22,6	12,6	10,0	6,2	19,6	11,9	7,8
5	Novara . . . . .	5,9	16,0	13,8	2,2	4,6	14,4	13,7	0,7		Marche . . . . .	6,2	21,7	12,5	9,1	5,7	18,5	11,7	6,8
6	Torino . . . . .	6,0	13,8	13,6	0,3	5,3	13,1	14,1	- 1,0	57	Perugia . . . . .	7,1	21,8	12,9	8,9	5,9	19,0	12,2	6,9
7	Vercelli . . . . .	5,5	13,6	14,0	- 0,4	4,1	11,8	13,8	- 2,0	58	Terni . . . . .	7,2	21,2	12,3	8,9	6,1	18,9	11,2	7,7
	Piemonte . . . . .	6,0	14,9	14,1	0,8	4,9	13,7	14,2	- 0,6		Umbria . . . . .	7,1	21,6	12,7	8,9	5,9	19,0	11,9	7,1
8	Genova . . . . .	6,3	13,5	13,1	0,3	6,1	12,3	12,5	- 0,2	59	Frosinone . . . . .	7,0	26,1	14,5	11,6	5,9	21,5	13,6	7,9
9	Impèria . . . . .	6,2	13,5	15,3	- 1,9	6,0	13,1	14,4	- 1,2	60	Littoria . . . . .	6,7	29,9	10,7	19,2	6,0	26,3	10,2	16,1
10	La Spèzia . . . . .	7,8	17,5	11,1	6,4	7,4	16,4	10,2	6,1	61	Rieti . . . . .	6,6	22,9	13,4	9,5	5,9	19,2	12,4	6,8
11	Savona . . . . .	6,9	15,5	11,2	4,3	6,7	14,7	10,9	3,8	62	Roma . . . . .	7,9	23,3	11,1	12,2	7,0	21,6	10,8	10,8
	Liguria . . . . .	6,6	14,4	12,8	1,6	6,4	13,4	12,1	1,2	63	Viterbo . . . . .	6,8	20,8	13,9	6,9	5,7	17,7	13,1	4,6
12	Bèrgamo . . . . .	6,2	30,5	16,8	13,7	4,6	26,7	16,1	10,5	64	Lazio . . . . .	7,5	24,1	12,0	12,1	6,5	21,5	11,4	10,1
13	Brèscia . . . . .	6,7	27,7	14,5	13,1	5,0	25,3	14,3	11,0		Campobasso . . . . .	6,7	27,0	16,7	10,3	5,3	21,4	15,0	6,4
14	Como . . . . .	5,9	19,9	13,8	6,0	4,2	18,1	13,7	4,4	65	Chieti . . . . .	7,4	25,5	15,9	9,6	6,4	21,4	14,4	6,9
15	Cremona . . . . .	6,1	21,7	14,3	7,3	4,5	18,9	15,4	3,4	66	L'Aquila . . . . .	6,5	23,6	15,5	8,1	5,8	19,6	14,3	5,3
16	Màntova . . . . .	7,6	19,9	12,0	7,9	5,9	17,9	12,1	5,8	67	Pescara . . . . .	7,0	25,5	13,8	11,7	6,9	21,0	13,2	7,7
17	Milano . . . . .	6,9	18,3	11,9	6,4	4,2	12,9	13,5	- 0,6	68	Teramo . . . . .	6,8	25,5	14,6	11,0	6,3	21,6	13,5	8,0
18	Pavia . . . . .	5,9	14,8	13,4	1,4	4,2	12,9	13,5	- 0,6		Abruzzi e Molise . . . . .	6,9	25,4	15,5	9,9	6,1	21,0	14,3	6,7
19	Sòndrio . . . . .	5,9	24,6	16,0	8,6	4,7	22,6	13,8	8,8	69	Avellino . . . . .	6,6	29,9	15,6	14,3	5,8	24,0	15,8	8,8
20	Varese . . . . .	6,4	18,3	12,5	5,9	4,8	16,9	12,5	4,3	70	Benevento . . . . .	5,9	28,0	15,5	12,5	5,3	22,2	14,3	7,9
	Lombardia . . . . .	6,6	21,1	13,3	7,7	4,9	19,0	13,2	5,8	71	Nàpoli . . . . .	8,0	29,7	16,5	13,2	7,4	27,2	18,1	9,1
21	Bolzano . . . . .	8,4	24,3	12,6	11,7	6,3	23,5	11,7	16,8	72	Salerno . . . . .	6,0	28,7	14,8	13,9	4,8	24,3	15,5	8,9
22	Trento . . . . .	6,9	20,5	14,6	5,9	5,7	20,5	14,5	6,0		Campània . . . . .	7,3	29,4	16,0	13,4	6,5	25,9	17,0	8,9
	Venezia Tridentina . . . . .	7,5	22,1	13,8	8,3	6,0	23,8	13,4	10,4	73	Bari . . . . .	7,1	31,5	18,0	13,5	6,1	27,9	17,6	10,4
23	Belluno . . . . .	7,2	20,9	14,0	7,0	5,9	19,6	13,7	5,9	74	Brindisi . . . . .	6,7	29,1	14,9	14,3	5,4	26,1	17,9	8,2
24	Pàdova . . . . .	6,9	25,5	11,2	14,3	6,4	23,3	11,3	11,9	75	Foggia . . . . .	7,2	33,3	16,5	16,8	5,9	28,5	15,4	13,1
25	Rovigo . . . . .	7,5	26,0	11,0	15,0	6,1	23,7	10,7	13,0	76	Ionio (Taranto) . . . . .	6,6	32,1	14,7	17,4	6,0	28,3	16,0	12,3
26	Treviso . . . . .	6,8	24,0	10,8	13,2	6,2	21,6	11,3	10,4	77	Lecce . . . . .	7,1	28,9	14,4	14,5	6,1	27,0	16,3	10,7
27	Ùdine . . . . .	8,3	22,3	12,9	9,4	7,6	20,9	12,9	8,0		Puglie . . . . .	7,0	31,2	16,2	14,9	6,0	27,7	16,7	11,0
28	Venezia . . . . .	7,8	26,3	10,6	15,7	7,3	23,6	11,2	12,4	78	Matera . . . . .	6,2	33,7	16,2	17,5	4,7	26,5	20,0	6,6
29	Verona . . . . .	6,7	22,3	12,4	9,9	5,8	20,4	13,0	7,3	79	Potenza . . . . .	5,7	30,6	15,9	14,7	4,7	24,6	16,9	7,6
30	Vicenza . . . . .	6,5	24,8	12,4	12,3	5,7	22,5	12,3	10,2		Lucania . . . . .	5,9	31,6	16,0	15,6	4,7	25,2	17,9	7,3
	Vèneto . . . . .	7,2	24,2	11,8	12,4	6,5	22,0	12,0	10,1	80	Catanzaro . . . . .	7,6	32,5	15,5	16,9	7,3	26,4	16,7	9,7
31	Carnaro (Fiume) . . . . .	8,0	20,4	12,3	8,1	6,6	19,2	13,6	5,6	81	Cosenza . . . . .	6,8	29,9	14,1	15,8	5,6	24,6	13,9	10,7
32	Gorizia . . . . .	7,9	20,9	14,6	6,3	6,7	19,4	14,3	5,1	82	Règgio di Cal. . . . .	7,4	29,7	14,2	15,5	6,1	26,2	14,8	11,4
33	Istria (Pola) . . . . .	8,2	23,5	13,9	9,6	7,2	21,1	13,2	7,8		Calàbria . . . . .	7,3	30,7	14,6	16,1	6,3	25,7	15,1	10,6
34	Trieste . . . . .	8,6	16,6	13,3	3,3	7,5	15,5	14,2	1,4	83	Agrigento . . . . .	6,7	31,1	15,1	16,0	5,4	25,5	17,3	8,2
35	Zara . . . . .	6,3	36,6	16,6	19,9	7,0	32,6	19,6	13,0	84	Caltanissetta . . . . .	7,0	34,1	15,9	18,2	5,9	29,6	18,4	11,2
	Venezia Giulia e Zara . . . . .	8,2	20,4	13,7	6,7	7,1	18,8	14,0	4,8	85	Catània . . . . .	7,1	27,3	14,1	13,2	6,2	23,4	16,4	7,0
36	Bologna . . . . .	7,9	16,8	11,9	4,9	7,1	15,4	12,4	3,0	86	Enna . . . . .	7,1	31,8	16,2	15,6	6,0	26,2	18,6	7,6
37	Ferrara . . . . .	9,2	22,3	10,3	12,0	7,4	19,5	10,6	8,9	87	Messina . . . . .	7,1	24,7	12,6	12,1	5,8	21,7	13,2	8,5
38	Forlì . . . . .	7,0	22,1	12,0	10,0	6,3	20,1	12,1	8,0	88	Palermo . . . . .	6,8	27,2	14,9	12,3	6,5	24,5	15,1	9,5
39	Mòdena . . . . .	7,8	19,8	11,1	8,7	6,3	18,1	11,5	6,6	89	Ragusa . . . . .	6,7	25,3	12,7	12,6	4,8	21,7	14,1	7,5
40	Parma . . . . .	7,4	18,0	11,9	6,1	6,5	16,0	11,3	4,6	90	Siracusa . . . . .	8,3	27,2	13,1	14,2	6,6	23,9	13,9	10,0
41	Piacenza . . . . .	6,6	18,1	12,8	5,3	5,5	17,3	12,8	4,5	91	Tràpani . . . . .	7,1	26,3	13,1	13,2	7,0	21,4	13,8	7,5
42	Ravenna . . . . .	6,2	16,2	11,5	4,7	5,1	13,8	11,5	2,3		Sicilia . . . . .	7,1	27,7	14,1	13,6	6,1	23,9	15,4	8,5
43	Règgio nell'Em. . . . .	7,9	19,4	11,8	7,6	6,2	17,8	11,2	6,6	92	Cagliari . . . . .	8,4	32,7	13,6	19,1	7,9	30,3	15,4	14,9
	Emilia . . . . .	7,6	19,1	11,7	7,4	6,4	17,2	11,7	5,5	93	Nuoro . . . . .	6,9	30,1	13,4	16,7	6,2	26,0	15,1	10,9
44	Apuània . . . . .	8,7	22,6	11,6	11,0	8,5	19,6	11,8	7,7	94	Sassari . . . . .	7,7	29,3	13,5	15,8	7,6	25,9	15,8	10,1
45	Arezzo . . . . .	7,2	20,4	12,7	7,7	6,1	17,2	12,3	4,9		Sardegna . . . . .	7,9	31,2	13,6	17,7	7,5	28,2	15,5	12,7
46	Firenze . . . . .	7,3	15,9	12,4	3,5	7,0	14,4	12,5	1,8		REGNO . . . . .	7,0	23,4	13,6	9,8	6,1	20,8	13,8	7,0
47	Grosseto . . . . .	7,2	19,8	10,8	9,0	6,4	16,8	10,3	6,4										
48	Livorno . . . . .	7,6	18,3	12,5	5,8	8,1	16,6	12,5	4,1										
49	Lucca . . . . .	7,5	19,3	13,2	6,2	7,5	16,9	12,5	4,3										
50	Pisa . . . . .	7,0	16,6	12,7	3,9	7,5	14,6	13,3	1,3										
51	Pistòia . . . . .	7,8	17,1	12,5	4,6	7,2	15,1	12,3	2,8										
52	Siena . . . . .	6,6	17,6	12,3	5,3	5,5	14,1	12,8	1,3										
	Toscana . . . . .	7,4	18,0	12,4	5,6	7,1	15,7	12,4	3,3										

(1) Vedi Avvertenza n. 5.

PIEMONTE

II. — Movimento naturale della popolazione presente nell'anno 1941, nei Comuni del Regno, per Province ordinate per Compartimenti (1).

Numero d'ordine	COMUNI	Matrimoni	Nati vivi		Morti (esclusi i nati morti)		Numero d'ordine	COMUNI	Matrimoni	Nati vivi		Morti (esclusi i nati morti)		Numero d'ordine	COMUNI	Matrimoni	Nati vivi		Morti (esclusi i nati morti)	
			MF	F	MF	F				MF	F	MF	F				MF	F		

COMPARTIMENTO DEL PIEMONTE

PROVINCIA DI ALESSANDRIA

1	Acqui	132	257	127	284	108
2	Alessandria	494	187	593	227	684
3	Alfiano Natta	11	10	12	20	9
4	Alice Bel Colle	18	26	10	22	11
5	Alluvioni Cambio	13	19	12	10	8
6	Altavilla Monferrato	2	13	5	25	11
7	Arquata Scrivia	20	59	28	45	19
8	Avolasca	1	10	5	9	4
9	Balzola	4	17	9	29	17
10	Basaluzzo	28	9	4	22	14
11	Bassignana	18	18	17	46	21
12	Bergamasco	15	26	10	32	18
13	Bistagno	13	41	21	40	18
14	Borghetto di Borbera	8	30	15	28	11
15	Borghetto Alessandrino	4	10	4	9	4
16	Borgo S. Martino	7	15	11	17	8
17	Bosco Marengo	19	48	22	41	24
18	Bòzole	2	1	1	11	4
19	Brignano-Frascata	9	22	13	26	15
20	Cabella Ligure	9	26	13	21	11
21	Camagna	6	14	6	21	16
22	Camino	9	21	10	32	16
23	Capriata d'Orba	14	22	14	47	24
24	Carbonara Scrivia	6	2	2	3	2
25	Carezzano	7	17	8	19	6
26	Carpeneto	16	20	11	23	14
27	Carrega	2	13	5	20	15
28	Carrosio	12	18	10	17	9
29	Cartosio	6	15	10	10	6
30	Casal Cernelli	18	14	6	21	8
31	Casaleggio Boiro	5	8	5	2	2
32	Casale Monferrato	180	523	260	652	322
33	Casalnoceto	8	10	5	17	9
34	Cassasco	2	3	—	3	2
35	Cassano Spinola	14	29	9	19	9
36	Cassine	28	39	25	70	33
37	Cassinelle	8	25	14	24	7
38	Castellazzo Bormida	16	55	27	73	26
39	Castelletto d'Erro	2	6	5	5	4
40	Castelletto d'Orba	22	47	21	40	25
41	Castelletto Merli	5	12	6	12	4
42	Castelletto Monferrato	5	8	6	11	6
43	Castelnuovo Bormida	8	16	5	24	14
44	Castelnuovo Scrivia	10	56	25	77	39
45	Cavatore	3	10	5	6	2
46	Cella Monte	3	12	5	15	8
47	Cereseto	9	16	7	15	7
48	Cerreto Grue	4	4	2	4	2
49	Cerrina	3	21	11	14	5
50	Conzano	5	11	6	25	9
51	Costa Vescovato	3	9	4	9	4
52	Cremolino	11	22	13	19	5
53	Cuccaro Monferrato	—	6	1	9	6
54	Dernice	3	11	4	5	2
55	Fabbrica Curone	6	23	10	31	11
56	Felizzano	15	19	8	20	18
57	Fraconalto	1	8	3	6	3
58	Fracavilla Bisio	8	5	3	9	7
59	Frascaro	2	5	2	8	3
60	Frassinello - Olivola	6	14	7	16	5
61	Frassineto Po	4	15	8	21	16
62	Fresonara	8	10	6	21	12
63	Frujarolo	12	31	22	25	18
64	Fubine	7	32	14	48	22
65	Gabbiano	15	26	11	39	17
66	Gamalero	9	11	7	16	11
67	Garbagna	7	21	8	16	3
68	Gavi	31	68	31	79	34
69	Giarole	1	8	6	13	8
70	Grogna	1	15	6	15	6
71	Gronzona	4	4	2	17	9
72	Guazzora	1	3	3	8	2
73	Isola Sant'Antonio	2	16	5	18	8

74	Lerma	7	22	16	12	4
75	Lu	8	34	18	43	22
76	Malvicino	3	3	—	4	1
77	Masio	3	27	13	38	19
78	Melazzo	15	20	13	32	14
79	Mirabello Monferrato	9	19	8	31	19
80	Molare	25	26	14	38	19
81	Molino Alzano	4	15	8	20	9
82	Mombello Monferrato	10	33	17	38	21
83	Moncestino	1	5	2	5	3
84	Mongiardino Ligure	3	15	5	21	14
85	Montaldeo	—	12	8	10	4
86	Montaldo Bormida	7	11	4	11	6
87	Montechiaro Denice	8	32	19	9	3
88	Montegioco	2	7	4	5	2
89	Montemarzino	4	10	5	7	3
90	Morano sul Po	4	19	10	32	14
91	Morbello	18	27	12	18	13
92	Mornese	3	25	13	16	5
93	Morsasco	8	20	6	14	5
94	Murisengo	10	23	13	26	14
95	Novi Ligure	121	277	136	327	134
96	Occimiano	5	14	10	27	16
97	Odalengo Grande	1	12	8	19	9
98	Odalengo Piccolo	—	3	2	12	6
99	Orsara Bormida	1	6	4	25	11
100	Ottiglio	8	17	8	25	17
101	Ovada	52	133	56	120	57
102	Oviglio	7	17	9	21	10
103	Ozzano Monferrato	9	35	16	23	12
104	Pareto	11	25	13	16	5
105	Parodi Ligure	32	61	30	54	21
106	Pasturana	6	7	3	9	5
107	Pecetto di Valenza	5	7	3	13	7
108	Pietra Marazzi	5	6	2	25	11
109	Piùvera	4	7	5	9	7
110	Pomaro Monferrato	—	10	8	12	7
111	Pontecurone	30	48	17	30	12
112	Pontestura	11	48	23	49	28
113	Ponti	17	11	5	10	5
114	Ponzano Monferrato	4	10	4	16	5
115	Ponzzone	14	55	27	47	19
116	Pozzolo Groppo	6	5	3	8	4
117	Pozzolo Formigaro	23	40	22	44	24
118	Prasco	4	12	6	7	4
119	Pradosa	19	27	17	39	17
120	Quarcento	13	17	8	26	12
121	Quattordio	8	16	8	16	6
122	Ricaldone	5	9	3	15	8
123	Rivalta Bormida	16	18	5	36	17
124	Roccaforte Ligure	1	8	4	8	2
125	Rocca Grimalda	19	23	13	36	24
126	Rocchetta Ligure	9	39	17	46	19
127	Rosignano Monferrato	9	31	15	39	26
128	Sala Monferrato	1	13	5	21	12
129	Sale	21	58	26	61	19
130	San Cristoforo	7	14	4	12	8
131	San Giorgio Monferrato	6	16	7	20	8
132	San Salvatore Monferrato	24	44	15	90	40
133	San Sebastiano Curone	14	28	17	55	20
134	Sant'Agata Fossili	1	3	2	7	5
135	Sardigliano	6	10	7	17	8
136	Sarezzano	10	12	10	16	2
137	Serralunga di Crea	19	9	6	13	5
138	Serravalle Ligure	15	52	29	50	26
139	Sezzadio	19	34	18	36	23
140	Silvano d'Orba	12	23	11	32	16
141	Solero	20	38	21	52	23
142	Spigno Monferrato	22	62	24	27	15
143	Spineto Scrivia	2	12	4	8	5
144	Stazzano	10	31	16	19	4
145	Strevi	23	26	8	26	7
146	Tagliolo Belforte	29	27	14	31	16

147	Tassarolo	9	16	7	10	1
148	Terruggia	2	8	5	21	10
149	Ticineto	1	8	3	29	9
150	Tortona	120	289	137	248	107
151	Treville	6	5	2	4	1
152	Trisobbio	6	17	6	17	7
153	Valenza	58	128	64	189	84
154	Valmacca	1	15	7	25	12
155	Vignale	3	19	12	42	17
156	Vignole Borbera	12	25	13	18	9
157	Viguzzolo	14	23	12	45	19
158	Villadeati	4	12	6	28	12
159	Villalvernia	8	23	9	13	6
160	Villamiroglio	—	9	5	9	2
161	Villanova Monferrato	6	14	10	44	27
162	Villaromagnano	4	12	7	8	3
163	Volpedo	15	24	7	49	23
164	Voltaggio	8	15	7	29	14
TOTALE 1941		2 594	5 941	2 938	6 814	3 199
1940		3 215	6 336	3 082	6 718	3 230
1939		3 368	6 524	3 202	6 464	3 134

PROVINCIA DI AOSTA

1	Agliè	27	41	18	64	39
2	Aiàs	3	14	6	13	13
3	Aimavilla	5	23	11	19	12
4	Albiano d'Ivrea	3	17	9	27	16
5	Alice Superiore	1	9	5	16	10
6	Allo	2	3	2	3	1
7	Alpette	1	10	4	7	6
8	Andrate	6	12	5	22	13
9	Antei-S. Andrea	3	10	3	18	5
10	Aosta	185	803	356	458	178
11	Arviè	5	16	5	24	14
12	Azeglio	10	14	8	37	19
13	Bairo Torre	4	19	6	30	16
14	Banchette	4	5	2	7	2
15	Bard	7	19	12	20	13
16	Barone	1	8	3	14	5
17	Biona	2	4	3	2	—
18	Bollengo	17	28	13	40	18
19	Borgofranco d'Ivrea	12	37	18	42	27
20	Borgomasino	5	14	5	35	10
21	Brussone	9	17	8	26	16
22	Caluso	25	69	33	87	49
23	Camosio	—	—	—	4	3
24	Campo Laris	3	6	4	15	8
25	Candia Canavese	7	14	11	19	11
26	Carema	12	40	24	37	22
27	Cascinetta d'Ivrea	9	21	13	16	10
28	Castellamonte	34	92	46	126	62
29	Castelnuovo Nigra	14	23	9	22	7
30	Castel Verres	25	56	22	54	28
31	Castiglione Dora	26	63	35	54	30
32	Ceresole Reale	—	3	—	5	2
33	Chiaverano	5	20	11	43	30
34	Ciombave	21	46	24	59	25
35	Cogne	9	29	20	15	11
36	Cornaloro	7	9	4	14	8
37	Cuciglio	5	2	—	23	9
38	Cuornè	63	158	80	151	74
39	Donas	17	36	19	30	17
40	Dovia d'Aosta	3	11	4	6	3
41	Étrole	3	10	8	12	6
42	Fiorano Canavese	3	3	1	12	6
43	Frassineto	17	22	8	25	12
44	Gressoney	6	9	6	16	6
45	Ingria	2	6	2	12	8
46	Issiglio	6	6			

Segue: Movimento naturale della popolazione presente nell'anno 1941, nei Comuni del Regno, per Province ordinate per Compartimenti (1).

Numero d'ordine	COMUNI	Matrimoni		Nati vivi		Morti (esclusi i nati morti)		Numero d'ordine	COMUNI	Matrimoni		Nati vivi		Morti (esclusi i nati morti)		Numero d'ordine	COMUNI	Matrimoni		Nati vivi		Morti (esclusi i nati morti)				
		MF	F	MF	F	MF	F			MF	F	MF	F	MF	F			MF	F	MF	F	MF	F	MF	F	
55	Lusigliè .....	1	4	1	5	—	—	20	Castagnole Mon-	7	9	1	38	17	103	Villa Corsione....	3	13	9	20	10	10				
56	Masino .....	7	10	15	46	19	—	21	ferrato .....	5	33	15	13	6	103	Villafranca d'Asti	10	49	25	65	40	40				
57	Mazze .....	19	47	27	96	52	—	22	Castel Boglione...	9	17	6	34	15	104	Villanuova d'Asti	10	29	17	47	18	18				
58	Mongiove .....	17	48	23	42	19	—	23	Castell'Alfero...	5	3	4	6	2	105	Vinchio .....	6	24	11	17	12	12				
59	Montalenghe .....	3	8	2	20	9	—	24	Castelletto Molina	3	6	4	6	2	TOTALE 1941...											
60	Montalto Dora...	6	13	5	22	11	—	25	Castello di Annone	10	22	7	48	34	1940...											
61	Noasca .....	3	16	12	14	7	—	26	Castelnuovo Belbo	10	15	11	24	11	1939...											
62	Nus .....	13	49	26	44	20	—	27	Castelnuovo Cal-	13	21	11	25	18	1941...											
63	Oiasse .....	4	4	1	6	3	—	28	cea .....	8	46	18	61	31	1940...											
64	Ollomonte .....	1	3	—	3	2	—	29	Castelnuovo Don	4	8	5	4	3	1939...											
65	Orio Canavese .....	1	13	5	15	8	—	30	Bosco .....	4	8	5	4	3	1941...											
66	Palazzo Piverone	7	18	9	22	12	—	31	Castel Rocchero..	2	8	2	10	4	1940...											
67	Pavone Canavese	10	21	11	41	21	—	32	Cellarengo .....	4	8	4	10	2	1939...											
68	Pedànea .....	14	22	8	28	16	—	33	Celle Enomondo...	4	8	4	10	2	1941...											
69	Pianboseto .....	2	7	3	7	5	—	34	Cerro Tanaro...	7	7	3	15	7	1940...											
70	Pont-Canavese .....	32	85	46	91	51	—	35	Cèssole .....	5	25	10	15	5	1939...											
71	Ponte San Martino	24	62	34	45	22	—	36	Chiusano d'Asti ..	—	3	2	6	3	1941...											
72	Porta Litoria....	10	46	22	14	8	—	37	Ciniglio .....	6	3	1	17	8	1940...											
73	Pratiglione .....	3	9	4	12	6	—	38	Cisterna d'Asti..	7	32	17	33	19	1939...											
74	Quarto Praetoria.	19	68	36	47	24	—	39	Cocconato .....	12	20	10	59	31	1941...											
75	Ribordone .....	5	8	4	23	8	—	40	Cortanze' .....	—	6	3	11	3	1940...											
76	Ronco Canavese ..	18	14	6	23	11	—	41	Cortazzone .....	8	14	5	15	8	1939...											
77	Ruèglio .....	11	20	12	25	17	—	42	Cortiglione .....	—	16	8	15	5	1941...											
78	Sala Dora .....	19	18	12	25	14	—	43	Cossombrato .....	3	8	2	13	8	1940...											
79	Salassa .....	9	18	5	26	14	—	44	Costigliole d'Asti.	25	92	43	90	44	1939...											
80	Salerano Canavese	—	7	3	6	3	—	45	Ctrnico .....	2	13	7	14	6	1941...											
81	Samone .....	3	5	1	5	3	—	46	Dusino San Mi-	4	11	5	21	13	1940...											
82	San Desiderio Ter-	5	18	13	14	9	—	47	chele .....	7	20	6	25	13	1939...											
83	San Giòrgio Cana-	10	28	17	38	16	—	48	Ferrere .....	3	10	4	13	5	1941...											
84	San Giusto Cana-	5	17	8	32	11	—	49	Fontanile .....	4	6	3	20	9	1940...											
85	San Martino Cana-	5	10	6	29	13	—	50	Frinco .....	2	12	9	29	13	1939...											
86	San Remigio .....	6	12	7	11	6	—	51	Grana .....	5	21	9	12	4	1941...											
87	Sant'Eugendo .....	—	4	4	3	1	—	52	Grazzano Badoglio	17	26	9	25	11	1940...											
88	San Vincenzo della	20	28	16	47	23	—	53	Incisa Scapaccino.	12	26	11	28	14	1939...											
89	Fonte .....	17	33	18	54	26	—	54	Isola d'Asti .....	5	20	12	15	4	1941...											
90	Sèttimo Tavagna-	8	21	13	32	20	—	55	Loazzolo .....	5	11	5	11	7	1940...											
91	sco .....	17	33	18	54	26	—	56	Maranzana .....	7	31	20	45	26	1939...											
92	Sparone .....	8	21	13	32	20	—	57	Mombaldone .....	3	12	4	18	9	1941...											
93	Srambino Roma-	33	74	40	124	57	—	58	Mombaruzzo .....	10	55	28	88	47	1940...											
94	no .....	7	16	10	10	6	—	59	Monale .....	3	31	18	17	12	1939...											
95	Tragnone .....	8	18	11	24	13	—	60	Monastero Bormi-	10	55	28	88	47	1941...											
96	Traversella .....	7	16	10	10	6	—	61	da .....	1	10	6	15	5	1940...											
97	Valdigna d'Aosta	6	36	18	18	7	—	62	Moncalvo .....	12	9	4	17	9	1939...											
98	Val di Rena .....	2	9	7	7	3	—	63	Moncucco Torinese	3	18	7	17	7	1941...											
99	Valgrisenza .....	1	17	7	7	2	—	64	Mongiardino .....	7	17	8	23	12	1940...											
100	Valpellina .....	4	16	9	10	7	—	65	Montabone .....	3	18	7	17	7	1939...											
101	Valperga .....	16	39	17	41	20	—	66	Montafia .....	7	17	8	23	12	1941...											
102	Valprato Soana...	9	10	2	10	2	—	67	Montaldo Scaram-	3	18	9	26	17	1940...											
103	Valsavara .....	—	5	1	7	3	—	68	pi .....	10	7	6	33	20	1939...											
104	Valtorrenza .....	6	19	7	15	10	—	69	Montechiaro d'A-	10	29	12	47	27	1941...											
105	Vestignè .....	2	15	5	28	16	—	70	sti .....	7	21	10	47	24	1940...											
106	Vico Canavese .....	13	32	14	42	22	—	71	Montemagno .....	13	20	8	39	14	1939...											
107	Vidracco .....	—	4	2	5	2	—	72	Montiglio .....	52	116	67	119	63	1941...											
108	Villanova Báltea.	14	50	26	55	31	—	73	Nizza Monferrato	1	9	3	6	3	1940...											
109	Villa Sant'Ansel-	8	18	7	38	13	—	74	Olmo Gentile .....	—	1	9	3	6	1939...											
110	mo .....	4	25	10	31	17	—	75	Passerano Marmo-	7	12	3	15	9	1941...											
111	Vische .....	4	25	10	31	17	—	76	rieto .....	4	5	5	17	7	1940...											
112	Vistròrio .....	2	5	1	7	3	—	77	Penango .....	4	10	7	17	11	1939...											
TOTALE 1941...		1 231	3 538	1 719	3 674	1 818																				
1940...		1 391	3 756	1 874	3 839	1 875																				
1939...		1 559	3 707	1 829	3 683	1 817																				
PROVINCIA DI ASTI																										
1	Agliano .....	8	24	9	43	20	34	84	San Giòrgio Sca-	3	5	3	4	2	46	Castiglione Tinella	3	10	3	9	5	5				
2	Albugnano .....	1	6	2	10	5	—	85	rampi .....	12	16	9	22	13	47	Castino .....	2	33	20	26	12	8				
3	Antignano .....	8	19	9	23	9	—	86	San Martino Al-	17	27	16	30	18	48	Cavallerleone .....	1	18	11	6	4	4				
4	Aramengo .....	4	11	10	15	9	—	87	fieri .....	11	31	19	20	14	49	Cavallermaggiore ..	14	79	40	47	25	25				
5	Asti .....	234	628	287	712	341	—	88	San Marzano Moa-	7	26	15	30	10	50	Centallo .....	10	135	64	69	29	29				
6	Baldichieri d'Asti	3	12	4	17	9	—	89	sca .....	3	7	4	20	11	51	Ceresole Alba....	11	26	11	23	11	11				
7	Belvèglio .....	5	11	8	10	2	—	90	San Paolo Solbrito	3	6	4	20	11	52	Cervasca .....	14	46	20	33	15	15				
8	Berzano di San	5	11	8	10	2	—	91	Scandoluzza .....	7	12	2	13	5	53	Cervere .....	7	41	22	25	12	12				
9	Pietro .....	4	5	2	18	6	—	92	Scurzolengo .....	2	9	5	32	12	54	Ceva .....	40	90	45	97	40	40				
10	Bruno .....	5	15	6	9	4	—	93	Serole .....	5	5	2	2	1	55	Cherasco .....	80	133	68	117	59	59				
11	Bùbbio .....	9	29	19	37	13	—	94	Sessame .....	7	13	5	6	3	56	Chiusa di Pè시오...	16	71	39	76	33	33				
12	Buttigliera d'Asti	4	17	9	25	16	—	95	Sèttimo .....	4	7	3	10	7	57	Clavesana .....	8	30	17	23	7	7				
13	Calamandrana .....	12	31	14	19	10	—	96	Sòglio .....	9	25	12	36	17	58	Cornellano d'Alba	12	47	17	40	14	14				
14	Calliano .....	9	11	4	39	17	—	97	Tigliole d'Asti..	6	4	1	23	15	59	Cortemilla .....	17	81	40	61	30	30				
15	Calosso .....	10	24	9	48	22	—	98	Tonco .....	6	8	2	5	—	60	Cossano Belbo .....	9	53	22	27	12	12				
16	Camerano Casasco	—	6	1	11	5	—	99	Vaglio Serra .....	6	6	4	2	5	61	Costigliole Saluzzo	14	49	24	35	12	12				
17	Canelli .....	37	107	51	107	54	—	100	Valfenera .....	6	16	5	42	26	62	Cravanzana .....	7	12	4	8	5	5				
18	Casorzo .....	5	10	4	31	14	—	101	Vesime .....	8	22	13	22	15	63	Crissolo .....	7	14	6	22	11	11				
19	Cassinascio .....	4	10	5	18	5	—	102	Viale .....	3	3	1	12	8	64	Cuneo .....	193	842	421	625	294	294				
20	Castagnole Lanze.	17	60	20	48	27	—	103	Viarigi .....	5	13	6	31	8	65	Demonte .....	18	68	30	74	32	32				
							—	104	Vigliano d'Asti..	3	7	4	22	8	66	Diano d'Alba .....	6	43	20	31	14	14				
							—	105							67	Dogliani .....	20	76	34	74	34	34				
							—	106							68	Dronero .....	34	135	68	115	55	55				
							—	107							69	Elva .....	8	7	4	14	7	7				
							—	108							70	Entracque .....	7	20	9	29	10	10				
							—	109							71	Envie .....										

PIEMONTE

Segue: Movimento naturale della popolazione presente nell'anno 1941, nei Comuni del Regno, per Province ordinate per Compartimenti (1).

Table with columns: Numero d'ordine, COMUNI, Matrimoni, Nati vivi (MF, F), Morti (esclusi i nati morti) (MF, F), and Morti (esclusi i nati morti) (MF, F). It lists data for various municipalities in Piedmont and Novara province.

PROVINCIA DI NOVARA

Table listing municipalities in the Province of Novara, including Agrate Conturbia, Ameno, Antrona Schieranco, Arizzano, Armeno, Arona, Aurano, Baceno, Bannio Anzino, Barengo, Baveno, Bellinzago - Novarese, Bèura - Cardezza, Biandrate, Boca, Bognanco, Bogogno, Borgo Lavezzaro, Borgomanero, Borgo Ticino, Briga, Briona, Brovello - Carpuigno, Calasca - Castiglione, Caltignaga, Cambiasca, and Cameri.

(1) Vedi Avvertenza n. 3.



Segue: Movimento naturale della popolazione presente nell'anno 1941, nei Comuni del Regno, per Province ordinate per Compartimenti (1).

Numero d'ordine	COMUNI	Matrimoni		Nati vivi		Morti (esclusi i nati morti)		Numero d'ordine	COMUNI	Matrimoni		Nati vivi		Morti (esclusi i nati morti)		Numero d'ordine	COMUNI	Matrimoni		Nati vivi		Morti (esclusi i nati morti)	
		MF	F	MF	F	MF	F			MF	F	MF	F	MF	F			MF	F	MF	F	MF	F
117	San Pietro Mosezzo	3	22	7	16	7		50	Chivasso	39	121	68	181	82		133	San Francesco al Campo	15	23	11	39	22	
118	Santa Maria Magiore	6	15	8	12	7		51	Cinzano	2	6	4	3	2		139	San Germano Chisone	17	55	26	53	27	
119	Sizzano	5	20	13	20	10		52	Ciriè	49	177	86	164	69		140	San Giulio Torinese	15	33	13	32	18	
120	Soriso	2	7	3	10	3		53	Claviere	1	5	3	—	—		141	San Giordio	10	19	10	14	7	
121	Sozzago	2	14	6	13	11		54	Coassolo Torinese	14	33	15	31	17		142	San Maurizio Canavese	22	65	23	94	60	
122	Stresa Borromeo	27	41	22	54	29		55	Coazze	13	47	22	42	23		143	San Mauro Torinese	18	62	23	70	24	
123	Suno	17	29	11	34	17		56	Collegno	56	95	41	394	126		144	San Pietro Val Lemina	2	10	2	8	4	
124	Terdobbiate	—	5	5	8	4		57	Condove	29	89	44	94	41		145	San Sebastiano da Po	5	22	9	29	15	
125	Tornaco	2	18	7	21	7		58	Còrio	20	51	28	57	23		146	San Secondo di Pinerolo	14	68	38	45	18	
126	Tràreigo Viggiona	2	5	2	11	8		59	Cumiana	23	60	28	80	43		147	Sant'Ambrògio di Torino	17	42	27	26	18	
127	Trasquera	5	19	10	7	4		60	Druento	12	27	14	31	18		148	Sant'Antonino di Susa	11	21	8	21	8	
128	Trecate	44	106	52	122	62		61	Esille	5	10	6	18	12		149	Santena	9	39	21	38	20	
129	Trontano	1	33	20	18	11		62	Fàvria - Ogliànico	11	54	26	54	25		150	Scalenghe	9	33	14	36	11	
130	Valstrona	10	52	30	23	12		63	Feletto	7	15	9	37	19		151	Sciolze	4	11	6	8	7	
131	Vanzone con San Carlo	6	13	4	7	3		64	Fenestrelle	9	20	7	29	13		152	Sestriere	—	9	3	9	3	
132	Vàprio d'Agogna	1	16	12	18	8		65	Fiano	12	41	22	32	9		153	Séttimo Torinese	58	100	47	94	43	
133	Varallo Pombia	9	27	17	33	15		66	Fogizzo	5	30	12	37	21		154	Susa	24	124	64	113	59	
134	Varzo	22	61	30	23	12		67	Forno Canavese	16	55	25	47	25		155	Torino	4 126	9 086	4 422	9 608	4 628	
135	Verbania	161	402	210	353	167		68	Frossasco	26	37	17	45	16		156	Torrazza Piemontese	10	16	5	20	7	
136	Veruno	7	18	10	23	17		69	Garzigliana	2	9	4	15	8		157	Torre Pellice	30	124	61	94	53	
137	Vespolate	8	28	15	44	20		70	Gassino Torinese	34	89	38	111	54		158	Trana	3	12	3	21	9	
138	Vicolungo	9	16	8	14	8		71	Germagnano	6	15	8	6	4		159	Tràve	6	7	4	4	1	
139	Villadossola	44	133	61	57	27		72	Giaglione	2	10	4	8	5		160	Trofarello	20	26	15	44	15	
140	Vinzaglio	4	10	4	13	10		73	Giaveno	44	101	47	161	91		161	Uzìo	14	45	18	24	9	
141	Vogogna	12	36	20	21	12		74	Gravere	3	11	6	10	1		162	Ussèglio	3	13	7	21	8	
	TOTALE 1941...	1 881	5 887	2 906	5 583	2 665		75	Groscavallo	6	11	8	8	3		163	Vàle	13	16	8	10	4	
	1940...	2 379	6 490	3 207	5 587	2 669		76	Grugliasco	26	73	41	77	51		164	Val della Torre	11	24	12	27	19	
	1939...	2 735	6 499	3 193	5 496	2 634		77	La Loggia	9	19	10	13	7		165	Venalzio	3	19	10	9	4	
								78	Lanzo Torinese	22	77	35	57	25		166	Venaria Reale	87	165	80	103	53	
								79	Lauriano	6	22	11	34	12		167	Verolengo	29	64	32	78	41	
								80	Leini	6	44	31	50	20		168	Verrua Savoia	14	16	7	38	23	
								81	Lèmie	2	8	5	25	15		169	Vigone	15	84	38	80	39	
								82	Levone	5	13	5	12	8		170	Villafranca Sabauda	22	102	46	97	46	
								83	Lombardore	10	18	9	25	11		171	Villarbasce	3	2	1	8	2	
								84	Luserna San Giovanni	52	89	39	137	80		172	Villar Focchiardo	6	23	14	35	19	
								85	Macello	9	22	9	17	10		173	Villar Pellice	7	20	9	20	11	
								86	Marentino	5	10	8	14	7		174	Villar Perosa	8	31	13	16	7	
								87	Massello	4	14	9	11	2		175	Villastellone	7	25	15	49	20	
								88	Mattie	16	39	18	32	17		176	Vinovo	7	31	13	57	34	
								89	Meana di Susa	6	11	5	19	9		177	Vitò	7	46	25	47	19	
								90	Mezzenile	10	25	12	28	16		178	Volpiano	18	61	29	81	37	
								91	Mompantero	2	13	8	16	10		179	Volvera	6	25	14	21	15	
								92	Monastero di Lanzo	9	16	12	21	12			TOTALE 1941...	6604	16351	7980	17633	8562	
								93	Moncalieri	116	190	93	256	133			1940...	7515	17193	8429	16877	8259	
								94	Moncenisio	1	1	—	3	1			1939...	8398	17921	8754	16627	8125	
								95	Montaldo Torinese	1	1	1	8	5									
								96	Montanaro	14	29	13	63	31									
								97	Moriondo Torinese	—	7	2	15	9									
								98	Nichelino	41	53	26	40	13									
								99	Nole	17	48	22	47	23									
								100	None	16	34	19	30	15									
								101	Novale	2	7	2	12	7									
								102	Orbassano	20	45	22	51	19									
								103	Pancalieri	8	75	42	90	42									
								104	Pavarolo	3	2	1	7	4									
								105	Pecetto	6	32	15	24	13									
								106	Perosa Argentina	28	113	53	59	31									
								107	Perrero	9	35	22	29	15									
								108	Pessinetto	9	14	5	17	6									
								109	Pianezza	17	39	18	52	24									
								110	Pinasca	14	51	24	55	27									
								111	Pinerolo	116	378	183	375	190									
								112	Pino Torinese	5	21	12	43	24									
								113	Piòbesi Torinese	7	18	8	26	14									
								114	Piòssasco	18	48	29	64	29									
								115	Piscina	9	19	9	20	12									
								116	Poirino	16	33	42	62	29									
								117	Porte	10	21	8	5	4									

Segue: Movimento naturale della popolazione presente nell'anno 1941, nei Comuni del Regno per Province ordinate per Compartimenti (1).

Numero d'ordine	COMUNI	Matrimoni		Nati vivi		Morti (esclusi i nati morti)		Numero d'ordine	COMUNI	Matrimoni		Nati vivi		Morti (esclusi i nati morti)		Numero d'ordine	COMUNI	Matrimoni		Nati vivi		Morti (esclusi i nati morti)		
		MF	F	MF	F	MF	F			MF	F	MF	F	MF	F			MF	F	MF	F	MF	F	MF
31	Caresanablot	1	—	—	1	—	—	33	Netro	9	22	14	19	9	131	Scopa	3	5	3	7	8	6	4	
32	Carisio	6	9	4	22	11	—	34	Occhieppo Inferiore	18	20	11	56	30	132	Scopello	2	8	5	8	5	4		
33	Casanova Elvo	3	8	5	2	—	—	35	Occhieppo Superiore	1	10	6	19	12	133	Selve Marcone	—	5	3	5	5	3		
34	Casapinta	3	4	3	6	2	—	36	Olcenengo	2	7	—	17	8	134	Serravalle Sèsia	23	44	20	55	25	25		
35	Casine San Giacomo	1	1	1	13	9	—	37	Oldenico	—	1	1	8	3	135	Soprana	6	14	8	15	7	7		
36	Castelletto Cervo	1	7	4	9	3	—	38	Palazzolo Verceillese	7	12	4	33	17	136	Sordèvolò	8	22	13	20	11	11		
37	Cavaglia	13	44	21	38	21	—	39	Pertengo	3	2	1	13	8	137	Sostegno	2	3	1	18	8	8		
38	Cèllo	7	19	11	32	19	—	40	Pezzano	5	12	5	19	9	138	Strona	8	5	4	24	12	12		
39	Cerreto Castello	1	1	—	2	—	—	41	Piatto	4	5	2	9	6	139	Stroppiana	3	8	7	32	18	18		
40	Cerrione	8	12	7	16	3	—	42	Piedicavallo	5	3	2	9	6	140	Ternengo	2	—	—	3	1	1		
41	Cervatto	—	1	—	1	—	—	43	Pila	1	4	3	6	3	141	Tollegno	17	30	14	21	14	14		
42	Cigliano	11	38	22	70	38	—	44	Piode	—	4	2	6	2	142	Torrazzo	1	2	—	8	5	5		
43	Coggiola	11	28	12	52	22	—	45	Pistolesa	1	4	2	7	5	143	Tricerro	3	5	4	25	13	13		
44	Collobiano	1	1	—	—	—	—	46	Pollone	3	22	9	34	14	144	Trino	31	75	42	149	77	77		
45	Cossato	26	94	42	85	40	—	47	Ponderano	10	14	4	32	18	145	Trivero	34	257	139	56	25	25		
46	Costanzana	6	14	6	19	7	—	48	Portula	13	12	6	30	16	146	Tronzano Verceillese	15	42	27	43	22	22		
47	Cravagliana	6	7	3	16	7	—	49	Prarolo	2	9	3	10	5	147	Valdengo	4	15	5	14	3	3		
48	Crescentino	19	55	18	85	37	—	50	Rassa	1	2	1	1	1	148	Valduggia	15	22	13	44	25	25		
49	Crevaatore	14	24	13	24	9	—	51	Rima San Giuseppe	1	1	1	5	3	149	Vallanzengo	—	4	2	4	4	4		
50	Crosa	3	2	—	7	2	—	52	Rimasco	4	7	3	6	3	150	Valle Mosso	19	86	15	53	33	33		
51	Crova	6	9	4	12	5	—	53	Rimella	2	6	6	11	7	151	Valle San Nicola	12	12	7	17	10	10		
52	Curino	3	6	2	22	8	—	54	Riva Valdobbia	1	10	6	9	3	152	Varallo	44	117	61	135	84	84		
53	Desana	3	12	7	22	10	—	55	Rive	—	9	3	14	8	153	Veglio	8	10	3	13	9	9		
54	Donato	8	12	7	19	12	—	56	Roasio	10	27	16	41	29	154	Vercelli	101	687	316	718	342	342		
55	Dorzano	—	—	—	7	4	—	57	Ronco Biellese	11	17	10	24	8	155	Verrone	3	—	—	4	3	3		
56	Fobello	4	10	1	13	7	—	58	Ronsecco	2	11	4	15	7	156	Vigliano Biellese	14	38	18	42	22	22		
57	Fontanetto da Po	9	16	3	31	16	—	59	Ròppolo	1	8	5	16	9	157	Villanova Biellese	—	6	4	2	1	1		
58	Formigliana	1	8	3	8	2	—	60	Rosazza	4	1	1	4	3	158	Villarboit	6	9	5	10	5	5		
59	Gaglianico	4	12	7	15	9	—	61	Rossa	2	4	2	3	3	159	Villata	2	24	16	23	11	11		
60	Gattinara	22	98	54	99	46	—	62	Rovasenda	3	9	6	8	5	160	Viverone	5	11	5	15	7	7		
61	Ghislaengo	2	8	3	8	5	—	63	Sabbia	1	8	3	5	1	161	Zimone	6	3	2	12	9	9		
62	Giffenga	—	—	—	—	—	—	64	Sala Biellese	2	9	4	13	8	162	Zubiena	6	11	3	30	16	16		
63	Graglia	6	23	8	23	13	—	65	Salasco	4	5	2	—	—	163	Zumaglia	3	7	3	13	12	12		
64	Grèggio	1	8	6	8	4	—	66	Sali Verceillese	1	—	—	—	—										
65	Guardabosone	1	4	—	8	2	—	67	Saluggia	9	38	13	64	41										
66	Lamporo	2	4	—	18	8	—	68	Salussola	10	20	11	29	15										
67	Lenta	1	11	5	10	4	—	69	Sandigliano	4	21	8	22	8										
68	Lessona	5	29	16	24	14	—	70	San Germano Verceillese	14	27	13	37	18										
69	Lignana	3	4	4	15	4	—	71	San Paolo Cervo	3	3	2	13	5										
70	Livorno Ferraris	13	37	18	68	30	—	72	Santhia	28	87	46	92	47										
71	Lòzzolo	2	4	—	10	4	—	73																
72	Magnano	7	—	—	20	8	—	74																
73	Massazza	2	6	3	4	2	—	75																
74	Masserano	16	37	16	44	24	—	76																
75	Mezzana Mortigliengo	1	11	7	16	11	—	77																
76	Mollia	—	3	1	3	3	—	78																
77	Moncrivello	2	17	10	28	15	—	79																
78	Mongrando	24	32	20	46	29	—	80																
79	Mosso S. Maria	12	20	10	32	27	—	81																
80	Motta de' Conti	3	10	5	21	13	—	82																
81	Mottalciata	5	16	9	11	8	—	83																
82	Muzzano	2	5	2	8	5	—																	

RIASSUNTO DEL PIEMONTE					
TOTALE 1941	1 526	4 384	2 142	5 112	2 638
1940	2 028	5 037	2 422	5 186	2 603
1939	2 217	5 169	2 571	5 030	2 510
Alessandria	2594	5941	2938	6814	3139
Aosta	1231	3538	1719	3674	1818
Asti	996	2689	1290	3509	1742
Cuneo	2640	10295	4959	8749	4080
Novara	1881	5887	2906	5583	2665
Torino	6694	16851	7980	17663	8562
Vercelli	1526	4884	2142	5112	2638
Totale 1941	17472	49685	23934	51104	24704
1940	21502	53166	26033	50403	24362
1939	23447	54186	26565	49196	23942

COMPARTIMENTO DELLA LIGURIA

PROVINCIA DI GENOVA

1	Arenzano	28	82	37	61	32
2	Avegno	15	24	13	18	11
3	Bargagli	15	27	12	30	16
4	Bogliasco-Pieve	21	51	21	54	31
5	Borzonasca	10	51	20	45	20
6	Busalla	21	50	26	61	29
7	Camogli	40	86	40	112	59
8	Campo Ligure	18	70	36	85	21
9	Campomorone	20	59	29	61	33
10	Carasco	8	13	9	21	7
11	Casazza Ligure	17	40	17	24	15
12	Casella	8	12	3	11	8
13	Castiglione Chiavarese	13	33	16	25	10
14	Ceranesi	16	34	15	40	21
15	Chiavari	78	329	137	321	167
16	Cicagna	15	34	20	21	14
17	Cogoleto	28	82	38	199	44
18	Cogorno	9	26	14	25	12
19	Coriglia Ligure	3	2	1	8	5
20	Crocefieschi	2	10	4	13	4
21	Davagna	15	28	14	38	24
22	Fascia	1	3	1	10	5
23	Favale di Malvaro	5	10	3	21	13
24	Fontanigordo	7	11	1	14	6
25	Genova	4 298	8 151	3 976	8 32	

Segue: Movimento naturale della popolazione presente nell'anno 1941, nei Comuni del Regno, per Provincie ordinate per Compartimenti (1).

Numero d'ordine	COMUNI	Matrimoni	Nati vivi		Morti (esclusi i nati morti)		Numero d'ordine	COMUNI	Matrimoni	Nati vivi		Morti (esclusi i nati morti)		Numero d'ordine	COMUNI	Matrimoni	Nati vivi		Morti (esclusi i nati morti)		
			MF	F	MF	F				MF	F	MF	F				MF	F			
34	Pietrabruna	5	15	7	13	7	23	Riccò del Golfo di Spezia	25	49	24	35	15	34	Magliolo	4	9	5	8	1	
35	Pieve di Teco	10	58	35	50	21	24	Riomaggiore	20	38	15	23	8	35	Mallare	16	32	15	13	3	
36	Pigna	14	26	16	42	24	25	Rocchetta di Vara	7	31	16	18	5	36	Massimino	1	5	3	6	2	
37	Pontedassio	9	17	9	29	16	26	Santo Stefano di Magra	48	72	39	24	15	37	Millesimo	14	48	23	24	11	
38	Pornassio	10	14	10	9	4	27	Sarzana	113	265	130	245	108	38	Miaglia	9	9	7	12	6	
39	Prelà	6	12	9	26	8	28	Sesta Godano	17	69	33	26	11	39	Murialdo	15	34	20	16	10	
40	Rezzo	6	18	3	19	7	29	Varese Ligure	26	97	53	79	42	40	Nasino	1	3	4	13	8	
41	Riva Santo Stefano	18	35	17	33	14	30	Vernazza	13	28	9	18	11	41	Noli	21	27	13	21	10	
42	Rocchetta Nervina	—	5	3	11	6	31	Vezzano Ligure	44	70	40	49	21	42	Onzo	2	2	—	2	2	
43	San Biagio della Cima	6	19	8	16	8	32	Zignago	4	30	14	11	6	43	Orco Feglino	3	14	6	9	5	
44	San Lorenzo al Mare	2	11	6	13	9	TOTALE 1941...						44	Ortovero	12	16	9	8	3		
45	San Remo	209	508	265	494	215	1	751	3 860	1 885	2 416	1 140	45	Osliglia	9	20	7	10	3		
46	Seborga	—	7	—	3	2	1	835	4 085	1 943	2 596	1 232	46	Pallare	9	29	15	10	7		
47	Taggia	52	80	27	99	41	1	865	3 969	1 885	2 348	1 097	47	Piana Crixia	11	22	16	15	7		
48	Triora	4	16	7	15	8	TOTALE 1940...						48	Pietra Ligure	13	76	31	70	31		
49	Vallebona	3	7	3	8	4	1	1015	2 193	1 074	2 495	1 130	49	Plòdio	3	4	2	2	1		
50	Vallecrosia	25	23	13	22	12	1	1003	2 164	1 106	2 204	1 049	50	Pontinvrea	2	12	8	9	4		
51	Vasia	4	8	3	11	4	PROVINCIA DI SAVONA						51	Quiliano	54	77	29	44	23		
52	Ventimiglia	156	258	135	202	81	1	Allassio	44	94	46	109	52	52	Rialto	2	22	5	8	5	
53	Ventimiglia	2	5	1	5	3	2	Albenga	106	197	108	145	61	53	Roccapignale	6	14	5	11	7	
TOTALE 1941...		977	2 140	1 050	2 343	1 080	3	Albisola Marina	10	37	18	40	22	54	Sassello	26	63	35	49	24	
1940...		1 015	2 193	1 074	2 495	1 130	4	Albisola Superiore	17	52	27	48	22	55	Savona	53	1 003	489	822	389	
1939...		1 003	2 164	1 106	2 204	1 049	5	Altare	16	39	18	33	15	56	Spotorno	18	31	16	17	7	
							6	Andora	21	25	17	16	6	57	Stella	21	26	10	33	12	
							7	Arnasco	3	4	2	12	6	58	Stellanello	16	22	10	15	4	
							8	Balestrino	4	8	4	4	—	59	Tèstico	4	5	1	10	6	
							9	Bardinetto	3	20	14	10	3	60	Toirano	8	12	6	19	8	
							10	Bergoglio	4	10	3	5	3	61	Tovo San Giacomo	10	16	6	11	7	
							11	Borghetto Santo Spirito	7	12	9	11	6	62	Urbe	9	23	13	20	11	
							12	Bòrgio Verzezi	5	18	10	10	3	63	Vado Ligure	62	117	60	54	33	
							13	Bòrmiida	1	13	5	9	4	64	Varazze	59	160	76	149	76	
							14	Cairo Montenotte	73	205	91	79	41	65	Vendone	4	4	1	6	5	
							15	Calice Ligure	4	24	14	13	5	66	Vezi Portio	2	7	3	5	3	
							16	Calizzano	17	52	29	27	16	67	Villanova d'Albenga	6	10	4	12	5	
							17	Carcare	29	51	25	28	9	68	Zuccarello	2	2	1	7	3	
							18	Casanova Lerrone	8	18	8	17	8	TOTALE 1941...							
							19	Castelbianco	—	7	5	4	2	1	566	3 426	1 664	2 545	1 198		
							20	Castelvècchio di Rocca Barbena	2	4	3	7	2	1940...	1 591	3 573	1 718	2 590	1 194		
							21	Celle Ligure	21	55	21	35	18	1939...	1 623	3 561	1 755	2 630	1 210		
							22	Cèngio	10	68	24	36	18	RIASSUNTO DELLA LIGURIA							
							23	Ceriale	16	28	13	32	20	Gènova	5433	11063	5370	11271	5324		
							24	Cisano sul Neva	7	9	5	11	4	Impèria	977	2140	1050	2343	1080		
							25	Cossèria	8	32	11	8	1	La Spezia	1751	3360	1885	2416	1140		
							26	Dego	26	74	42	39	15	Savona	1586	3426	1664	2545	1198		
							27	Erli	5	3	1	5	3	Totale 1941...							
							28	Finale Ligure	64	188	94	125	57	9777	20492	9969	18575	8752			
							29	Garlenda	—	4	2	10	4	10116	21936	10693	19486	9219			
							30	Giustènice	2	11	4	5	2	1940...	10533	22244	10902	18297	8661		
							31	Giusvalla	4	10	6	11	4	COMPARTIMENTO DELLA LOMBARDIA							
							32	Laiguglia	2	13	5	12	4	31	Bracca di Costa Serina	21	81	42	41	22	
							33	Loano	33	60	28	49	23	32	Brenzi	11	18	7	14	6	
							34	Provincia di Bergamo	PROVINCIA DI BERGAMO						33	Brembate	16	117	53	78	41
							35	Adrarà San Martino	10	70	32	23	10	34	Brembilla	14	78	37	48	24	
							36	Adrarà San Rocco	8	29	15	13	7	35	Briignano Gera d'Adda	9	111	46	72	36	
							37	Albano Sant'Alessandro	7	61	22	25	13	36	Brumano	—	6	4	3	2	
							38	Albino	61	258	128	198	111	37	Calcinatè	7	126	63	94	49	
							39	Almè con Villa	24	160	69	61	30	38	Calcio	13	107	47	87	40	
							40	Almenno San Bartolomeo	22	80	36	46	22	39	Calozziocorte	37	149	71	70	52	
							41	Almenno San Salvatore	18	71	34	41	27	40	Calusco d'Adda	13	88	44	59	24	
							42	Alzano Lombardo	35	192	92	102	58	41	Calvenzano	7	51	25	32	19	
							43	Ambivere	3	31	16	12	7	42	Camerata Cornello	1	17	9	11	6	
							44	Antegnate	4	62	37	37	14	43	Canonica d'Adda	9	41	26	20	12	
							45	Arcene	12	77	32	40	13	44	Capizzone	7	28	14	16	9	
							46	Ardèzio	8	98	45	40	27	45	Capriate San Geràso	17	128	63	90	49	
							47	Arzago d'Adda	3	37	22	21	13	46	Capriate Bergamasco	11	48	15	38	23	
							48	Averara	5	16	7	4	1	47	Caravaggio	41	252	130	168	86	
							49	Aviatico	3	19	8	16	6	48	Carenno	6	23	10	18	6	
							50	Azzano San Paolo	9	52	25	19	6	49	Carobbio degli Angeli	9	72	34	32	14	
							51	Barbata	3	28	18	12	6	50	Carona	8	6	3	9	5	
							52	Bariano	9	60	30	44	20	51	Carvico	11	52	32	21	9	
							53	Barzana	—	20	10	7	3	52	Casazza	14	42	19	21	12	
							54	Bedulita	1	12	7	18	11	53	Casirata d'Adda	5	52	27	28	10	
							55	Berbenno	6	44	15	22	11	54	Casnigo	18	73	37	47	24	
							56	Bergamo	514	2 195	1 035	1 764	879	55	Cassiglio	—	7	5	4	3	
							57	Biello	1	8	3	2	2	56	Castelli Calepio	25	125	69	68	27	
							58	Bòlgare	4	69	30	35	24	57	Castel Rozzone	5	47	23	26		



Segue: Movimento naturale della popolazione presente nell'anno 1941, nei Comuni del Regno, per Province ordinate per Compartimenti (1).

Table with columns for 'Numero d'ordine', 'COMUNI', 'Matrimoni', 'Nati vivi', 'Morti (esclusi i nati morti)'. It lists data for various municipalities in the provinces of Como and Cremona, including totals for 1941, 1940, and 1939.

(1) Vedi Avvertenza n. 3.

LOMBARDIA

Segue: Movimento naturale della popolazione presente nell'anno 1941, nei Comuni del Regno, per Province ordinate per Compartimenti (1).

Table with columns: Numero d'ordine, COMUNI, Matrimoni, Nati vivi (MF, F), Morti (esclusi i nati morti) (MF, F), and a second set of columns for the same data. Includes sub-sections for PROVINCIA DI MILANO and PROVINCIA DI MANTOVA.

(1) Vedi Avvertenza n. 3.

LOMBARDIA

Provincia: PAVIA

Segue: Movimento naturale della popolazione presente nell'anno 1941, nei Comuni del Regno, per Province ordinate per Compartimenti (1).

Numero d'ordine	COMUNI	Matrimoni	Nati vivi		Morti (esclusi i nati morti)		Numero d'ordine	COMUNI	Matrimoni	Nati vivi		Morti (esclusi i nati morti)		Numero d'ordine	COMUNI	Matrimoni	Nati vivi		Morti (esclusi i nati morti)	
			MF	F	MF	F				MF	F	MF	F				MF	F		
102	Gaggiano	16	74	44	39	18	192	San Fiorano	5	27	14	19	10	24	Canneto Pavese	7	14	8	31	16
103	Galgagnano	1	14	7	9	3	193	San Giorgio su Legnaro	21	96	50	49	27	25	Carbonara al Ticino	6	10	4	16	10
104	Garbagnate Milanesi	23	96	43	447	168	194	San Giuliano Milanese	46	117	55	65	21	26	Casanova Lonati	2	4	2	10	2
105	Gessate	6	57	33	36	19	195	San Martino in strada	9	43	21	33	13	27	Casatisma	10	6	2	7	5
106	Giussano	26	213	103	141	65	196	San Rocco al Porto	19	68	29	43	18	28	Casate Gerola	15	55	27	92	14
107	Gorgonzola	33	142	75	107	46	197	San'Angelo Lodigiano	53	219	114	148	70	30	Casorate Primo	25	54	23	72	31
108	Graffignana	5	45	21	44	23	198	Santo Stefano Lodigiano	8	45	19	27	15	31	Cassolnovo	10	18	7	27	10
109	Grezzago	1	27	13	17	7	199	Santo Stefano Ticino	3	24	15	24	13	32	Castana	14	48	19	65	29
110	Guardamiglio	10	57	25	30	15	200	San Vittore Olona	18	88	43	36	16	33	Castelletto di Branzuzzo	7	17	7	12	7
111	Gudo Visconti	1	11	6	5	2	201	San Zenone al Lambro	10	26	10	9	2	34	Castello d'Agogna	6	11	9	5	3
112	Inveruno	11	99	44	71	32	202	Secugnago	11	23	8	26	10	35	Castelnovetto	14	9	23	14	14
113	Inzago	8	144	78	91	48	203	Sedriano	10	58	29	52	26	36	Cava Manara	11	33	14	41	17
114	Lacchiarella	22	85	41	52	21	204	Segrate	22	58	34	24	10	37	Cernago	6	12	4	22	6
115	Lainate	27	133	56	71	36	205	Senago	19	57	23	46	20	38	Cerretto Lomellina	3	4	2	5	1
116	Lazzate	9	34	15	24	11	206	Senna Lodigiana	10	26	10	9	2	39	Certosa di Pavia	14	43	21	48	28
117	Legnate	204	734	363	442	221	207	Seregno	88	437	216	258	124	40	Cervesina	6	9	4	19	11
118	Lentate sul Seveso	23	103	79	86	42	208	Sesto San Giovanni	101	571	290	291	124	41	Chignola Po	18	47	22	65	27
119	Lesmo	5	65	41	42	21	209	Settala	11	57	20	23	11	42	Cigognola	12	12	9	17	11
120	Limbate	25	107	37	277	134	210	Sèttimo Milanese	8	58	32	37	17	43	Cilavegna	25	24	14	51	24
121	Liscate	4	28	9	12	6	211	Sèveso	32	155	72	73	37	44	Codevilla	4	10	6	19	7
122	Lissone	47	309	138	162	72	212	Solaro	5	40	18	22	11	45	Confienza	7	23	13	35	15
123	Livraga	8	59	26	52	29	213	Somaglia	10	57	29	35	17	46	Copiano	4	14	8	12	3
124	Locate di Triulzi	21	67	29	26	10	214	Sordio	1	8	5	1	1	47	Corana	10	6	2	17	9
125	Lodi	166	771	379	607	294	215	Sovico	11	56	27	32	12	48	Cornale	13	6	14	3	3
126	Lodi Vecchio	9	77	42	63	30	216	Subiate	11	52	28	42	21	49	Corteolona	9	29	20	29	14
127	Maccastorna	7	5	4	5	3	217	Terranuova dei Passerini	2	33	15	12	3	50	Corvino San Quirico	14	30	14	33	17
128	Machèrio	1	78	44	33	23	218	Trezzano Rosa	3	21	9	23	11	51	Costa de' Nobili	4	18	10	20	7
129	Magenta	62	299	144	170	67	219	Trezzano sul Naviglio	4	17	8	12	9	52	Cozzo	5	30	16	12	6
130	Magnago	22	109	52	71	40	220	Trezzo sull'Adda	24	152	78	88	40	53	Cura Carpignano	13	38	25	54	24
131	Mairago	6	43	16	18	8	221	Tribiano	4	14	7	6	1	54	Dorno	7	19	12	22	9
132	Maleo	22	64	32	49	28	222	Triggio	22	122	58	68	37	55	Filighera	3	8	6	13	9
133	Marcallo con Cassone	4	61	26	30	12	223	Trucazzano	11	73	32	38	15	56	Fortunago	3	17	12	5	4
134	Marudo	1	19	14	8	4	224	Turano Lodigiano	10	47	20	23	12	57	Frascarolo	7	23	9	20	4
135	Masate	7	30	18	12	6	225	Turbigo	14	67	37	40	18	58	Gallivola	4	7	3	7	5
136	Massalengo	7	36	20	16	6	226	Usmate Velate	22	70	30	56	23	59	Gambarana	5	7	11	4	4
137	Meda	33	174	79	93	44	227	Valera Fratta	4	12	9	7	6	60	Gambolò	13	59	25	98	54
138	Mediglia	18	58	28	31	13	228	Vanzago	11	66	38	48	25	61	Garlasco	20	78	45	150	68
139	Melegnano	57	252	109	177	81	229	Vaprio d'Adda	26	91	50	86	42	62	Genzone	2	6	2	10	5
140	Meleti	4	20	6	13	5	230	Varedo	7	64	32	61	27	63	Gerenzago	6	15	8	12	3
141	Melzo	41	186	90	138	63	231	Vedano al Lambro	5	53	26	30	10	64	Giussago	12	56	36	46	26
142	Merlino	4	21	5	6	1	232	Verano Brianza	2	67	36	33	12	65	Godiasco	18	32	19	29	11
143	Mesero	2	47	25	27	15	233	Vermezzo	3	5	2	8	3	66	Golferenzo	4	6	2	—	—
144	Mezzago	5	62	27	29	16	234	Vernate	3	53	27	22	6	67	Gravellona	9	16	7	40	21
145	Milano	8 028	18154	8 320	13341	6 356	235	Vignate	15	37	14	16	2	68	Gropello Cairoli	17	52	29	56	31
146	Misinto	3	22	8	13	7	236	Villanova del Silario	7	46	22	28	9	69	Inverno	5	20	10	22	9
147	Montanaso Lombardo	6	15	12	4	3	237	Villasanta	39	120	43	76	41	70	Landriano	12	55	21	35	15
148	Monza	325 1	254	621	842	405	238	Villavesco	11	59	27	29	12	71	Langosco	1	13	7	24	16
149	Morimondo	9	23	12	19	9	239	Vimercate	41	308	159	230	104	72	Lardirago	12	20	14	24	13
150	Motta Visconti	18	41	23	42	24	240	Vimodrone	16	71	35	41	21	73	Linarolo	23	30	17	27	11
151	Muggiò	19	96	58	67	34	241	Vittuone	6	64	28	40	22	74	Lirio	1	9	4	8	4
152	Mulazzano	9	65	37	45	21	242	Vizzolo Predabissi	—	18	7	5	3	75	Lomello	5	24	6	45	23
153	Nerviano	24	183	86	99	51	243	Zelo Buon Persico	8	62	33	25	14	76	Lungavilla	14	21	7	22	10
154	Nosate	3	10	4	5	1	244	Zelo Surrigone	2	15	9	3	3	77	Maghera	9	48	27	24	10
155	Nova Milanese	10	77	41	51	20	245	Zibido San Giacomo	12	53	27	30	11	78	Marcignago	13	18	8	18	11
156	Novate Milanese	24	81	42	52	20								79	Marzano	6	16	7	8	3
157	Noviglio	3	19	9	5	3								80	Mede	24	94	42	105	48
158	Opora	12	44	21	23	13								81	Mencobico	4	23	14	17	9
159	Orio Litta	7	21	10	15	11								82	Mezzana Bigli	10	22	13	30	20
160	Ornago	1	40	17	28	11								83	Mezzana Rabattono	2	13	6	7	4
161	Ospedaletto Lodigiano	6	35	16	15	5								84	Mezzano	2	16	10	17	7
162	Ossago	6	28	17	17	6								85	Miradolo Terme	9	55	21	43	16
163	Ossona	5	49	19	27	13								86	Montalto Pavese	10	18	9	24	9
164	Ozzero	6	18	8	8	5								87	Montebello	12	15	9	26	18
165	Paderno Dugnano	55	222	96	128	62								88	Montecalvo Versiglio	3	22	11	7	4
166	Pantigliate	9	30	20	18	6								89	Montesegale	9	16	10	14	8
167	Parabiago	53	215	107	153	82								90	Monticelli Pavese	9	19	10	18	9
168	Paullo	19	69	37	38	19								91	Monti Beccaria	12	46	32	37	15
169	Pero	9	33	21	19	10								92	Mornico Losana	3	13	6	16	6
170	Peschiera Borromeo	23	55	32	28	8														

LOMBARDIA

Provincie: SÒNDRIO - VARESE

Segue: Movimento naturale della popolazione presente nell'anno 1941, nei Comuni del Regno, per Provincie ordinate per Compartimenti (1).

Numero d'ordine	COMUNI	Matrimoni	Nati vivi		Morti (esclusi i nati morti)		Numero d'ordine	COMUNI	Matrimoni	Nati vivi		Morti (esclusi i nati morti)		Numero d'ordine	COMUNI	Matrimoni	Nati vivi		Morti (esclusi i nati morti)								
			MF	F	MF	F				MF	F	MF	F				MF	F									
115	Ròbbio	16	97	47	87	35	13	Caspoggio	1	32	12	15	10	23	Caravate	9	10	5	19	9							
116	Robecco Pavese	8	7	3	10	5	14	Castello dell'Acqua	2	19	9	20	11	24	Cardano al Campo	26	51	26	32	13							
117	Rocca de' Giorgi	5	8	3	7	2	15	Castione Andevenno	9	37	16	7	4	25	Carnago	24	64	44	35	17							
118	Rocca Susella	1	9	6	9	5	16	Cedrasco	1	11	9	10	5	26	Caronno Pertusella	17	107	52	66	33							
119	Rognano	1	7	1	3	1	17	Cercino	1	15	8	13	4	27	Caronno Varesino	15	22	8	16	9							
120	Romagnese	10	62	31	22	8	18	Chivenna	28	113	66	84	38	28	Casale Litta	4	17	5	15	8							
121	Roncaro	2	9	6	9	8	19	Chiesa in Valmalenco	11	55	26	27	11	29	Casalzuigno	9	13	8	21	16							
122	Rosasco	8	8	4	23	13	20	Chiuro	5	37	16	27	18	30	Casciago	11	27	9	14	7							
123	Roveskala	8	8	5	27	14	21	Cino	3	22	10	8	7	31	Casorate Sempione	12	46	19	28	13							
124	San Cipriano Po.	2	4	2	9	5	22	Civo	4	37	17	23	13	32	Cassano Magnago	41	119	61	70	36							
125	San Damiano al Colle	6	22	11	25	11	23	Colorina	6	30	13	16	5	33	Cassano Valcuvia	70	123	60	90	42							
126	San Genesio ed Uniti	9	17	7	22	6	24	Còsio Valtellino	24	97	45	41	21	34	Castellanza	2	4	2	8	6							
127	San Giorgio di Lomellina	9	31	14	42	24	25	Dazio	2	8	4	8	2	35	Castello Cabiaglio	6	22	15	23	16							
128	San Martino Siccomario	10	17	10	21	12	26	Delèbio	6	42	22	30	12	36	Castelveccana	10	64	25	33	12							
129	Sannazzaro de' Burgondi	14	33	13	64	38	27	Dubino	5	33	17	32	3	37	Castiglione Olona	10	20	9	21	14							
130	Santa Cristina e Bissone	9	32	16	31	19	28	Faedo Valtellino	1	15	4	5	2	38	Castrotono	10	28	14	22	10							
131	Santa Giuletta	10	15	7	42	21	29	Forcola	7	30	13	20	10	39	CavariaconPremezzo	1	7	4	6	3							
132	Santa Margherita di Staffora	8	32	12	16	7	30	Fusina	7	16	10	8	3	40	Cazzago Bràbbia	1	2	1	2	1							
133	Santa Maria della Versa	17	35	16	31	20	31	Gerola Alta	7	32	20	12	5	41	Cislago	17	73	40	46	22							
134	Sant'Angelo Lomellina	8	13	4	12	7	32	Gordona	3	32	16	36	12	42	Cittiglio	17	67	36	74	40							
135	San Zenone al Po	4	9	7	10	5	33	Gròsio	13	98	51	67	38	43	Còcquio-Trevisago	10	30	10	31	15							
136	Santirana Lomellina	12	29	12	41	24	34	Grosotto	6	53	29	36	19	44	Comabbio	4	5	8	11	8							
137	Scaldasole	2	11	5	18	10	35	Isolato	4	10	7	8	1	45	Comerio	18	31	14	33	15							
138	Semiana	1	7	4	11	5	36	Lanzada	9	33	13	12	7	46	Cremenaga	1	5	2	4	1							
139	Silvano Pietra	6	9	3	10	5	37	Livigno	8	45	21	24	9	47	Cròsio della Valle	13	26	12	42	18							
140	Siziano	14	24	13	18	5	38	Lòvero Valtellino	7	9	4	13	6	48	Cuasso al Monte	7	11	7	23	8							
141	Sommo	7	9	1	25	12	39	Mantello	4	6	4	3	2	49	Cunardo	7	2	1	2	1							
142	Spessa	1	7	3	5	1	40	Mazzo di Valtellina	1	17	8	11	7	50	Curiglia con Monteviascio	7	8	5	7	2							
143	Stradella	44	106	63	127	68	41	Mese	5	19	8	21	12	51	Cùvio	17	24	13	29	12							
144	Suardi	6	8	3	19	11	42	Montagna in Valt.	6	45	23	34	12	52	Daverio	8	7	4	8	5							
145	Torrazza Coste	9	23	10	23	9	43	Morbegno	32	145	69	93	33	53	Dumenza	7	15	7	17	10							
146	Torre Beretti e Castellaro	4	7	3	14	7	44	Novate Mezzola	10	37	23	19	13	54	Fagnano Olona	20	115	63	68	34							
147	Torre d'Isola	3	19	8	11	4	45	Padeda	9	32	14	29	15	55	Ferno	11	37	17	31	16							
148	Torrevecchia Pia	4	34	19	26	12	46	Piuro	3	2	1	—	—	56	Ferrara di Varese	4	2	4	6	2							
149	Travacò Siccomario	20	18	7	21	8	47	Piantedo	3	24	11	9	5	57	Gallarate	126	550	280	348	161							
150	Trivulzio	6	5	1	14	6	48	Piateda	13	45	22	24	13	58	Galliate Lombardo	2	6	1	4	3							
151	Tromello	22	37	22	61	33	49	Piuro	9	32	14	29	15	59	Gavirate	28	74	39	75	32							
152	Trovo	13	7	11	9	3	50	Poggiridenti	8	31	17	7	3	60	Gazzada Schianno	14	32	15	28	11							
153	Val di Nizza	7	12	7	11	3	51	Ponte in Valtellina	24	82	43	39	19	61	Gemòno	13	18	9	25	10							
154	Valeggio	1	8	3	8	4	52	Postalesio	2	9	2	13	9	62	Golasecca	19	25	14	25	8							
155	Valle Lomellina	10	32	16	29	9	53	Prata Camportaccio	2	35	17	21	13	63	Gorla Maggiore	9	49	21	26	14							
156	Valle Salimbene	7	7	4	5	2	54	Rasura	2	9	4	5	4	64	Gorla Minore	23	81	42	53	37							
157	Varzi	26	81	30	80	41	55	Rògolo	1	9	7	10	3	65	Gornate Olona	3	8	5	9	6							
158	Velezzo Lomellina	4	6	6	4	1	56	Samòlaco	13	58	22	34	18	66	Ierago con Orago	9	40	17	23	11							
159	Vellezzo Bellini	10	21	8	13	5	57	San Giacomo Filippo	7	33	16	18	10	67	Ispra	6	28	12	20	9							
160	Verretto	2	5	1	3	1	58	Sernio	1	9	3	8	5	68	Lavena-Ponte Tresa	4	19	11	10	3							
161	Verrua Po	13	22	10	39	22	59	Sondalo	17	30	33	79	41	69	Laveno-Mombello	32	66	27	73	30							
162	Viduggio	10	42	16	38	18	60	Sondrio	47	263	136	186	93	70	Leggiano-Sangiano	19	45	26	39	16							
163	Vigevano	202	400	229	507	229	61	Spriana	6	24	12	9	3	71	Lomnago	7	6	4	4	3							
164	Villa Biscossi	2	5	2	3	2	62	Talmona	23	59	44	42	20	72	Lonate Ceppino	5	33	15	28	14							
165	Villanova d'Ardenghi	1	7	3	7	3	63	Tartano	3	44	23	15	4	73	Lonate Pozzolo	11	98	46	44	20							
166	Villanterio	10	34	11	35	16	64	Teglio	29	100	50	75	38	74	Lozza	1	9	4	7	3							
167	Vistarino	4	12	8	11	6	65	Tirano	32	148	61	87	41	75	Luino	69	197	84	202	92							
168	Voghera	176	655	335	541	257	66	Totte di S. Maria	6	27	19	13	6	76	Maccagno Superiore	14	24	13	29	13							
169	Volpara	5	5	1	8	4	67	Tovo di Sant'Agata	2	4	2	4	2	77	Malgesso	9	4	2	4	4							
170	Zavattarello Valverde	13	51	18	34	20	68	Traona	6	36	14	9	8	78	Malnate	25	77	34	65	37							
171	Zeme	8	24	9	36	10	69	Tresivio	7	33	22	35	16	79	Marnate	11	46	18	21	12							
172	Zenevredo	3	6	3	6	3	70	Valfurva	7	68	30	45	21	80	Màrzio	1	3	—	4	1							
173	Zerbo	4	6	4	10	4	71	Valle di Dentro	8	80	35	31	15	81	Masciago Primo	—	1	—	5	4							
174	Zerbolo	10	27	7	18	8	72	Valle di Sotto	15	64	36	30	13	82	Mercallo	4	14	8	14	7							
175	Zinasco	8	37	22	33	16	73	Val Masino	5	29	16	8	3	83	Montegrino - Valtravaglia	6	18	11	26	14							
TOTALE 1941...							634	3	306	1	651	2	960	TOTALE 1941...							634	3	306	1	651	2	960
1940...							853	3	579	1	705	2	136	1940...							853	3	579	1	705	2	136
1939...							900	3	460	1	713	2	1035	1939...							900	3	460	1	713	2	1035
PROVINCIA DI VARESE																											
1	Agra	2	4	—	9	5	1	Agra	2	4	—	9	5	1	Agra	2	4	—	9	5							
2	Albizzate	8	22	9	20	9	2	Albizzate	8	22	9	20	9	2	Albizzate	8	22	9	20	9							
3	Angera	22	74	29	53	20	3	Angera	22	74	29	53	20	3	Angera	22	74	29	53	20							
4	Arcisate	11	35	17	37	19	4	Arcisate	11	35	17	37	19	4	Arcisate	11	35	17	37	19							
5	Arsago	6	25	11	23	12	5	Arsago	6	25	11	23	12	5	Arsago	6	25	11	23	12							
6	Azzate	9	33	17	33	14	6	Azzate	9	33	17	33	14	6	Azzate	9	33	17	33	14							
7	Bardello	1	6	1	5	3	7	Bardello	1	6	1	5	3	7	Bardello	1	6	1	5	3							
8	Bèdero Valcuvia	1	3	2	8	6	8	Bèdero Valcuvia	1	3	2	8	6	8	Bèdero Valcuvia	1	3	2	8	6							
9	Besnate	17	33	17	23	19	9	Besnate	17	33	17	23	19	9	Besnate	17	33	17	23	19							
10	Besozzo	31	85	42	71	43	10	Besozzo	31	85	42	71	43	10	Besozzo	31	85	42	71	43							
11	Bianдрonno	5	10	6	12	5	11	Bianдрonno	5	10	6	12	5	11	Bianдрonno	5	10	6	12	5							
12	Bisuschio	12	18	11	14	6	12	Bisuschio	12	18	11	14	6	12	Bisuschio	12	18	11	14	6							
13	Brèbbia	9	31	18	21	8	13	Brèbbia	9	31	18	21	8	13	Brèbbia	9	31	18	21	8							
14	Bregano	3	1	—	7	4	14																				



Segue: Movimento naturale della popolazione presente nell'anno 1941, nei Comuni del Regno, per Province ordinate per Compartimenti (1).

Table with columns for Numero d'ordine, COMUNI, Matrimoni, Nati vivi (MF, F), Morti (esclusi i nati morti) (MF, F). Includes sections for RIASSUNTO DELLA LOMBARDIA and Pavia, Sondrio, Varese.

COMPARTIMENTO DELLA VENEZIA TRIDENTINA

PROVINCIA DI BOLZANO

Table listing municipalities in the Province of Bolzano with columns for Numero d'ordine, COMUNI, Matrimoni, Nati vivi (MF, F), Morti (esclusi i nati morti) (MF, F).

Table listing municipalities in the Province of Bolzano (continued) with columns for Numero d'ordine, COMUNI, Matrimoni, Nati vivi (MF, F), Morti (esclusi i nati morti) (MF, F).

PROVINCIA DI TRENTO

Table listing municipalities in the Province of Trento with columns for Numero d'ordine, COMUNI, Matrimoni, Nati vivi (MF, F), Morti (esclusi i nati morti) (MF, F).

Table listing municipalities in Pavia, Sondrio, Varese with columns for Numero d'ordine, COMUNI, Matrimoni, Nati vivi (MF, F), Morti (esclusi i nati morti) (MF, F).

Table listing municipalities in the Province of Trento (continued) with columns for Numero d'ordine, COMUNI, Matrimoni, Nati vivi (MF, F), Morti (esclusi i nati morti) (MF, F).

RIASSUNTO DELLA VENEZIA TRIDENTINA

Summary table for the Venezia Tridentina region with columns for Province, Matrimoni, Nati vivi (MF, F), Morti (esclusi i nati morti) (MF, F).

(1) Vedi Avvertenza n. 3.

(a) Aggregato il soppresso Comune di Sant'Andrea in Monte (pop. res. 1739, pop. pres. 1715) - R. D. 23 dicembre 1940-XIX, n. 1937.

Segue: Movimento naturale della popolazione presente nell'anno 1941, nei Comuni del Regno, per Province ordinate per Compartimenti (1).

Table with columns for Province (BELLUNO, PADOVA, ROVIGO), Comuni, Matrimoni, Nati vivi (MF, F), and Morti (esclusi i nati morti) (MF, F). Includes sub-sections for PROVINCIA DI BELLUNO, COMPARTIMENTO DEL VENETO, and PROVINCIA DI ROVIGO.

(1) Vedi Avvertenza n. 3. (a) Nuova denominazione assunta dal Comune di Borca R. D. 16 dicembre 1940-XIX, n. 1966.

Segue: Movimento naturale della popolazione presente nell'anno 1941, nei Comuni del Regno, per Province ordinate per Compartimenti (1).

Table with columns for Province (TREVISO, UDINE), Comuni, Matrimoni, Nati vivi (MF, F), and Morti (esclusi i nati morti). Includes a 'TOTALE 1941' row for each province.

(1) Vedi Avvertenza n. 3.

(a) Staccate due zone di territorio (pop. res. 126, pop. pres. 122) passate a far parte del nuovo Comune di Torviscosa. - Legge 26 ottobre 1940-XVIII n. 1621. - (b) Staccata una zona di territorio (pop. res. 11, pop. pres. 10) passata a far parte del nuovo Comune di Torviscosa - Legge 26 ottobre 1940-XVIII n. 1621. - (c) Staccata una zona di territorio (pop. res. 2111, pop. pres. 2034) passata a far parte del nuovo Comune di Torviscosa - Legge 26 ottobre 1940-XVIII n. 1621. - (d) Nuovo Comune costituito con zone di territorio staccate dai Comuni di Fagnaria, Arsa, Gonars e San Giorgio di Nogaro - Legge 26 ottobre 1940-XVIII, n. 1621.

VENEZIA

Segue: Movimento naturale della popolazione presente nell'anno 1941, nei Comuni del Regno, per Province ordinate per Compartimenti (1).

Numero d'ordine	COMUNI	Matrimoni				Nati vivi (esclusi i nati morti)				Numero d'ordine	COMUNI	Matrimoni				Nati vivi (esclusi i nati morti)				Numero d'ordine	COMUNI	Matrimoni				Nati vivi (esclusi i nati morti)			
		MF		F		MF		F				MF		F		MF		F				MF		F		MF		F	
		MF	F	MF	F	MF	F	MF	F			MF	F	MF	F	MF	F	MF	F			MF	F	MF	F	MF	F	MF	F
160	Treppo Grande...	29	44	20	29	14	17	18	18	Casaleone .....	28	113	62	93	50	PROVINCIA DI VICENZA													
161	Tricesimo .....	28	100	44	51	28	19	19	19	Castagnaro .....	28	146	72	73	37	1	Agugliaro .....	8	53	25	20	11							
162	Trivignano Udinese .....	17	32	14	26	13	21	21	21	Castel d'Azzano (a) .....	23	39	16	22	12	2	Albètone .....	15	68	37	18	6							
163	Udine .....	575	1 633	778	1 478	637	21	21	21	Castelnuovo di Verona .....	42	100	42	70	43	3	Alonte .....	9	24	7	5	4							
164	Valvasone .....	57	123	72	64	32	22	22	22	Cavaion Veronese .....	9	45	26	15	4	4	Altavilla Vicentina .....	13	73	34	28	15							
165	Varmo .....	30	91	41	36	15	23	23	23	Cazzano di Tramigna .....	5	23	11	18	8	5	Altissimo .....	13	70	36	36	13							
166	Venezzone .....	29	103	44	53	25	24	24	24	Cerea .....	52	166	79	99	55	6	Arcugnano .....	22	113	52	65	33							
167	Verzègnis .....	10	45	24	23	14	25	25	25	Cologna Veneta... ..	51	243	115	177	89	7	Arsiero .....	21	96	48	54	24							
168	Villa Santina .....	12	39	23	19	8	26	26	26	Colognola ai Colli .....	20	103	52	61	24	8	Arzignano .....	94	372	161	180	103							
169	Visco .....	10	19	12	5	1	27	27	27	Costermane .....	11	48	26	21	9	9	Asiago .....	25	131	65	49	22							
170	Vito d'Asio .....	42	49	28	35	20	28	28	28	Dolce .....	13	49	17	29	11	10	Asigliano Veneto... ..	10	36	15	8	3							
171	Vivarò .....	20	29	12	15	8	29	29	29	Erbe .....	14	27	12	15	6	11	Barbarano Vicentino .....	37	223	103	85	48							
172	Zoppola .....	52	138	64	54	29	30	30	30	Erbezzo .....	7	24	14	11	3	12	Bassa del Grappa .....	137	661	296	387	192							
TOTALE 1941...		5 668	15651	7 554	9 659	4 600	32	32	32	Ferrara di Monte Baldo .....	3	8	4	7	2	13	Bolzano Vicentino .....	15	73	40	16	10							
1940...		6 116	16465	7 914	9 527	4 588	33	33	33	Fumane .....	15	62	35	42	16	14	Breganze .....	28	132	68	61	32							
1939...		6 292	15944	7 729	9 181	4 578	34	34	34	Garda .....	16	40	15	27	12	15	Brendola .....	23	101	56	60	24							
PROVINCIA DI VENEZIA																													
1	Annone Veneto...	37	87	48	32	17	43	43	43	Gazzo Veronese... ..	50	140	76	58	29	16	Bressanvido .....	8	57	24	26	12							
2	Campagna Lupia..	44	82	46	21	11	44	44	44	Grezzana .....	24	155	80	99	39	17	Brogliano .....	7	34	20	26	13							
3	Campolongo Maggiore .....	43	175	85	61	30	45	45	45	Illasi .....	17	62	31	32	11	18	Caldogno .....	24	99	55	52	25							
4	Camponogara .....	60	128	59	54	21	46	46	46	Isola della Scala..	50	195	95	125	66	19	Caltrano .....	14	37	17	27	14							
5	Caorle .....	64	402	194	106	52	47	47	47	Isola Rizza .....	8	51	25	34	13	20	Calvene .....	4	30	11	17	8							
6	Cavarzere .....	182	681	317	259	131	48	48	48	Lavagno .....	18	61	27	24	8	21	Camisano Vicentino .....	32	180	74	54	20							
7	Ceggia .....	39	118	57	33	17	49	49	49	Lazise .....	20	83	46	50	27	22	Campiglia dei Bèrici .....	5	49	27	19	8							
8	Chioggia .....	344	1 348	653	592	285	50	50	50	Legnago .....	123	454	215	282	135	23	Campolongo sul Brenta .....	3	22	12	14	8							
9	Cinti Caomaggiore	28	63	25	31	18	51	51	51	Malcesine .....	13	37	13	32	15	24	Carrè .....	15	45	15	18	8							
10	Cona .....	31	185	82	41	22	52	52	52	Marano di Valpolicella .....	20	55	39	24	10	25	Cartigliano .....	13	54	23	31	17							
11	Concordia Sagittaria .....	35	206	100	42	21	53	53	53	Mezzane di sotto..	3	51	28	47	24	26	Cassola .....	17	93	36	26	11							
12	Dolo .....	66	418	203	243	113	54	54	54	Minerbe .....	23	113	56	54	25	27	Castegnero .....	15	56	30	17	9							
13	Fiesse d'Artico ..	34	53	28	19	12	55	55	55	Montecchia di Crosara .....	17	89	30	48	24	28	Castelgomberto ..	36	105	58	52	26							
14	Fossalta di Piave..	29	84	34	23	12	56	56	56	Monteforte d'Alpone .....	37	122	60	75	34	29	Chiampo .....	38	165	77	79	36							
15	Fossalta di Portogruaro .....	30	127	60	36	18	57	57	57	Nogara .....	39	124	62	78	45	30	Chiuppano .....	19	43	22	17	10							
16	Fossò .....	42	83	45	41	24	58	58	58	Nogarole Rocca... ..	19	78	38	41	18	31	Cison del Grappa .....	19	33	14	24	13							
17	Grisolera .....	54	294	145	69	28	59	59	59	Oppeano .....	28	149	91	69	36	32	Cogollo del Cèngio ..	17	46	19	37	19							
18	Gruarò .....	23	55	21	31	16	60	60	60	Pastrango .....	7	28	11	19	8	33	Conco .....	10	70	39	37	23							
19	Iesolo .....	71	314	157	94	51	61	61	61	Pescantina .....	31	104	54	92	45	34	Cornedo Vicentino ..	41	134	74	68	34							
20	Marcon .....	18	89	50	20	9	62	62	62	Peschiera del Garda	26	90	36	48	19	35	Costabissara .....	12	51	26	10	7							
21	Martellago .....	52	187	82	67	33	63	63	63	Povegliano Veronese .....	20	83	38	39	14	36	Creazzo .....	26	57	24	26	16							
22	Mèolo .....	34	161	73	39	15	64	64	64	Pressana .....	20	106	49	42	18	37	Crespadoro .....	14	73	34	36	15							
23	Mira .....	176	408	208	166	87	65	65	65	Rivoli Veronese ..	9	32	18	17	7	38	Dueville .....	44	167	77	59	34							
24	Mirano .....	121	1 188	527	248	120	66	66	66	Ronca .....	24	88	39	33	18	39	Enego .....	16	88	47	55	32							
25	Musile di Piave... ..	59	180	80	58	27	67	67	67	Ronco dell'Adige ..	39	167	83	60	37	40	Fara Vicentino .....	20	106	66	48	25							
26	Noale .....	41	219	96	86	50	68	68	68	Roverchiara .....	17	68	35	38	18	41	Foza .....	6	32	20	21	11							
27	Noventa di Piave..	37	150	77	52	26	69	69	69	Roverè Veronese ..	10	60	30	27	16	42	Gallio .....	20	56	22	27	15							
28	Pianiga .....	46	93	49	42	21	70	70	70	Salizole .....	11	71	25	32	13	43	Gambellara .....	19	70	32	47	20							
29	Portogruaro .....	133	513	249	211	91	71	71	71	San Bonifacio .....	73	241	115	160	80	44	Gambugliano .....	2	26	11	14	6							
30	Framaggiore .....	18	87	53	32	19	72	72	72	San Giovanni Ilarione .....	21	172	83	62	26	45	Grancona .....	17	49	25	30	8							
31	Salzano .....	61	103	51	52	21	73	73	73	San Giovanni Lupatoto .....	78	160	78	142	77	46	Grisignano di Zocco ..	13	65	37	25	10							
32	San Donà di Piave..	140	629	318	234	138	74	74	74	San Giovanni Lupatoto ..	78	160	78	142	77	47	Grumolo delle Abbadesse .....	18	51	32	28	10							
33	San Michele al Tagliamento .....	61	203	146	76	42	75	75	75	Sanguinetto .....	18	65	36	50	28	48	Isola Vicentina .....	28	148	78	80	47							
34	San Michele del Quarto .....	25	95	45	25	8	76	76	76	San Martino Buon Albergo .....	43	81	39	51	28	49	Laghi .....	8	13	7	2	1							
35	Santa Maria di Sala .....	47	128	67	73	35	77	77	77	San Mauro di Saline .....	6	39	20	21	9	50	Lastebasse .....	5	10	4	5	2							
36	Santo Stino di Livenza .....	83	306	118	87	40	78	78	78	San Pietro di Morubio .....	14	66	32	28	8	51	Longare .....	26	98	56	60	34							
37	Scortè .....	68	178	104	75	35	79	79	79	San Pietro in Carriano .....	36	92	47	49	23	52	Lonigo .....	67	224	106	209	88							
38	Spinea .....	37	43	24	43	18	80	80	80	Sant'Andrea di Valpolicella .....	32	109	42	164	90	53	Lugò di Vicenza... ..	19	88	50	32	14							
39	Stra .....	49	58	28	34	17	81	81	81	Sant'Anna d'Alfaedo .....	20	63	32	47	18	54	Lusiana .....	21	86	45	49	24							
40	Teglio Veneto .....	30	47	20	21	13	82	82	82	San Zenò di Montagna .....	8	15	4	8	3	55	Malo .....	42	179	86	110	63							
41	Torre di Mosto .....	30	158	86	30	18	83	83	83	Selva di Progno... ..	9	65	36	39	18	56	Marano Vicentino ..	35	118	60	57	25							
42	Venezia .....	2 245	5 615	2 673	3 782	1 800	84	84	84	Soave .....	23	140	66	112	53	57	Marostica .....	73	268	124	194	109							
43	Vigonovo .....	47	127	57	58	20																							

VENÈZIA GIULIA E ZARA

Province: CARNARO - GORIZIA - ISTRIA - TRIESTE - ZARA

Segue: Movimento naturale della popolazione presente nell'anno 1941, nei Comuni del Regno, per Province ordinate per Compartimenti (1).

Main table showing population movement statistics for various municipalities in the Venetian region, including birth and death rates, and marriage statistics for 1941, 1940, and 1939.

COMPARTIMENTO DELLA VENÈZIA GIULIA E ZARA

Table for PROVINCIA DEL CARNARO (Fiume) showing population statistics for municipalities like Abbazia, Castel Iablanizza, etc.

Table for PROVINCIA DI GORIZIA showing population statistics for municipalities like Aidussina, Bergogna, Cal di Canale, etc.

Table for PROVINCIA DELL' ISTRIA (Pola) showing population statistics for municipalities like San Vito di Vissacco, Sionzia, etc.

Table for PROVINCIA DI TRIESTE showing population statistics for municipalities like Bucchie, Cave Auremiane, Corgnate, etc.

Table for PROVINCIA DI TRIESTE (continued) showing population statistics for municipalities like Grado, Monfalcone, etc.

Table for PROVINCIA DI ZARA showing population statistics for municipalities like Lagosta, Zara.

Table for RIASSUNTO DELLA VENÈZIA GIULIA E ZARA providing a summary of population statistics for the entire region.

(1) Vedi Avvertenza n. 3. a) Nuova denominazione assunta dal Comune di Moschiena. R. D. 4 luglio 1941-XIX, n. 863.

EMILIA

Segue: Movimento naturale della popolazione presente nell'anno 1941, nei Comuni del Regno, per Provincie ordinate per Compartimenti (1).

Numero d'ordine	COMUNI	Matrimoni	Nati vivi		Morti (esclusi i nati morti)		Numero d'ordine	COMUNI	Matrimoni	Nati vivi		Morti (esclusi i nati morti)		Numero d'ordine	COMUNI	Matrimoni	Nati vivi		Morti (esclusi i nati morti)							
			MF	F	MF	F				MF	F	MF	F				MF	F								
<b>COMPARTIMENTO DELL'EMILIA</b>																										
<b>PROVINCIA DI BOLOGNA</b>										<b>PROVINCIA DI FORLÌ</b>																
1	Anzola dell'Emilia	38	70	37	38	17	14	Migliarino	81	202	107	87	38	8	Castelvetro di Modena	52	184	100	84	36						
2	Argelato	38	81	45	41	19	15	Ostellato	75	197	81	79	33	9	Cavezzo	41	136	58	63	39						
3	Baricella	37	49	30	57	36	16	Poggio Renatico	56	119	61	77	46	1	Concordia sulla Secchia	57	169	75	117	56						
4	Bazzano	36	101	47	63	27	17	Portomaggiore	187	466	236	225	108	11	Fanano	29	83	48	64	33						
5	Bentivoglio	39	140	65	114	41	18	Ro	40	122	62	42	17	12	Finale Emilia	104	311	140	143	67						
6	Bologna	2366	4767	2311	4505	2169	19	Sant'Agostino	58	174	87	92	42	13	Fiorano Modenese	35	80	32	52	18						
7	Budrio	97	175	73	269	117	20	Vigarano Mainarda	53	114	52	64	33	14	Fiumalbo	18	29	20	26	14						
8	Calderara di Reno	40	76	35	32	15	TOTALE 1941... 2 912 7 676 3 737 4 183 1 998										15	Formigine	64	198	99	113	53			
9	Canuggnano	62	110	52	61	28	1940... 3 593 8 704 4 263 4 039 1 831										16	Frassinoro	24	103	45	66	36			
10	Casalécchiodi Reno	79	94	47	105	56	1939... 3 215 8 592 4 137 4 222 2 046										17	Guiglia	35	94	44	44	24			
11	Casal Fiumanese	30	85	46	38	15	<b>PROVINCIA DI PARMA</b>										18	Lama Mocogno	22	103	50	85	40			
12	Castel d'Aiano	36	67	43	38	22	1	Bagno di Romagna	46	231	112	141	66	1	Maranello	44	118	55	71	26						
13	Castel del Rio	27	60	32	43	21	2	Bertinoro	52	166	82	104	54	20	Marano sul Panaro	26	97	52	54	33						
14	Castel di Casio	41	66	25	30	18	3	Borghli	15	93	46	38	21	21	Medolla	31	95	47	54	25						
15	Castel Guelfo di Bologna	26	50	23	19	12	4	Castrocaro e Terra del Sole	33	88	41	65	37	22	Mirandola	133	408	197	263	118						
16	Castello d'Argile	24	69	37	20	11	5	Cattolica	40	105	45	64	34	23	Modena	754	1789	840	1430	708						
17	Castello di serravalle	44	79	38	34	16	6	Cesena	404	1429	687	702	352	24	Monfestino in Serra Mazzoni	59	199	93	100	47						
18	Castel Maggiore	43	77	46	47	27	7	Cesenatico	100	266	133	163	87	25	Montecreto	7	37	21	14	9						
19	Castel San Pietro dell'Emilia	93	228	106	224	90	8	Civitella di Romagna	64	192	96	99	48	26	Montefiorino	35	190	90	114	57						
20	Castenaso	36	49	19	35	14	9	Coriano	20	138	77	76	28	27	Montese	32	140	71	76	31						
21	Castiglione dei Pepoli	67	139	65	71	32	10	Dovadola	29	88	42	59	16	28	Nonantola	72	186	94	93	44						
22	Crespellano	42	85	43	49	25	11	Forlì	439	1191	571	895	439	29	Novi di Modena	75	158	83	96	52						
23	Crevacore	94	235	123	133	65	12	Forlimpopoli	42	123	51	80	38	30	Pavullo nel Frignano	98	379	186	204	105						
24	Dozza	12	54	22	29	11	13	Galeata	21	93	40	53	29	31	Pievepelago	16	55	22	53	28						
25	Fontanelice	19	52	26	29	14	14	Gambettola	20	68	25	35	14	32	Polinago	29	125	47	63	27						
26	Gaggio Montano	29	108	68	63	27	15	Gatteo	22	55	36	36	16	33	Prignano sulla Secchia	41	168	78	82	40						
27	Galliera	42	85	48	47	26	16	Germano	18	41	18	20	5	34	Ravarino	52	119	49	49	23						
28	Granaglione	33	68	34	57	24	17	Longiano	34	81	38	59	37	35	Riolunato	2	38	14	23	11						
29	Granarolo dell'Emilia	38	62	26	32	13	18	Maldola	36	272	121	151	63	36	San Cesario sul Panaro	16	75	39	38	21						
30	Grizzana	48	102	59	55	27	19	Mercato Saraceno	71	302	141	125	60	37	San Felice sul Panaro	61	228	110	162	83						
31	Imola	285	669	307	734	329	20	Misano Adriatico	30	92	30	42	26	38	San Possidonio	19	79	42	52	25						
32	Lizzano in Belvedere	26	68	36	47	23	21	Modigliana	40	171	91	107	53	39	San Prospero	108	295	141	152	66						
33	Loiano	21	105	52	51	27	22	Mondaino	19	34	15	17	12	40	Sassuolo	30	78	44	42	19						
34	Malalbergo	44	58	36	45	22	23	Monte Colombo	10	36	15	33	17	41	Savignano sul Panaro	30	78	44	42	19						
35	Marzabotto	39	106	54	42	24	24	Montefiore Conca	19	60	33	32	12	42	Sestola	23	76	39	61	26						
36	Medicina	90	214	107	131	57	25	Montefiore Conca	19	60	33	32	12	43	Soliera	71	137	64	103	50						
37	Minerbio	51	66	33	57	23	26	Montescudo	10	65	32	49	25	44	Spilamberto	52	121	48	68	33						
38	Molinella	92	148	64	147	72	27	Montiano	14	48	25	18	12	45	Vignola	67	168	71	108	46						
39	Monghidoro	41	87	45	46	23	28	Morciano di Romagna	16	55	24	41	20	46	Zocca	41	140	71	98	41						
40	Monterenzio	19	100	41	37	18	29	Poggio Berni	10	40	20	24	9	TOTALE 1941... 3 025 8 673 4 124 5 511 2 623												
41	Monte San Pietro	63	115	53	49	18	30	Portico e San Benedetto	22	66	30	23	13	1940... 3 703 9 433 4 670 5 296 2 603												
42	Montevoglio	27	81	35	38	18	31	Predappio	48	259	119	87	36	1939... 3 583 9 693 4 699 5 438 2 578												
43	Monzuno	32	121	66	49	22	32	Premilcuore	24	90	43	42	13	<b>PROVINCIA DI PARMA</b>												
44	Mordano	31	63	24	31	10	33	Riccione	53	155	79	103	41	1	Bardi	26	147	75	113	51						
45	Ozzano dell'Emilia	36	73	29	49	18	34	Rimini	522	1367	625	929	415	2	Bedonia	35	146	69	87	36						
46	Pianoro	60	178	95	108	56	35	Rocca San Casciano	31	112	57	62	23	3	Berceto	48	99	52	67	38						
47	Pieve di Cento	26	95	54	43	21	36	Roncofreddo	45	123	70	48	22	4	Bore	15	64	29	24	13						
48	Porretta Terme	33	109	52	73	36	37	Saludecio	31	75	34	69	33	5	Borgo Val di Taro	75	285	144	156	76						
49	Sala Bolognese	34	85	42	53	27	38	San Clemente	25	44	21	19	10	6	Busseto	49	125	62	105	56						
50	San Benedetto Val di Sambro	41	111	50	66	29	39	San Giovanni in Marignano	34	61	23	40	23	7	Calestano	17	69	32	45	20						
51	San giorgio di Piano	29	72	40	41	21	40	San Mauro Pascoli	21	72	32	42	24	8	Collèchio	70	130	65	80	25						
52	San Giovanni in Persiceto	134	382	189	266	112	41	Sant'Arcangelo di Romagna	68	263	123	168	88	9	Colorno	38	93	51	150	75						
53	San Lazzaro di Savena	60	92	39	194	104	42	Santa Sofia	53	178	88	97	44	10	Compiano	9	28	21	34	20						
54	San Pietro in Casale	64	133	73	97	46	43	Sarsina	29	122	43	63	33	11	Corniglio	36	89	50	56	25						
55	Sant'Agata Bolognese	39	92	45	54	26	44	Savignano sul Rubicone	32	118	65	93	45	12	CortileSanMartino	37	79	49	52	21						
56	Sasso Marconi	90	189	94	107	50	45	Sogliano al Rubicone	65	255	127	121	58	13	Felino	111	285	141	270	117						
57	Savigno	30	108	50	37	18	46	Sorbaro	10	65	34	19	8	14	Fidenza	35	45	24	28	10						
58	Tossignano	22	56	28	41	21	47	Torriana	9	29	14	19	9	15	Fontanellato	58	120	55	77	30						
59	Vergato	50	145	72	101	41	48	Tredòzio	28	78	39	35	13	16	Fontevero	35	45	24	28	10						
60	Zola Predosa	55	84	41	41	16	49	Verghereto	31	74	34	49	21	17	Fornovo di Taro	48	82	39	52	26						
TOTALE 1941...		5 320	11496	5 617	9 258	4 363	50	Verucchio	11	108	49	48	32	18	Golese	33	54	27	38	15						
1940...		5 901	12487	6 681	8 853	4 168														19	Langhirano	34	72	34	75	47
1939...		5 896	12530	6 063	8 760	4 136														20	Lesignano de' Bagni	30	57	25	42	19
<b>PROVINCIA DI FERRARA</b>																										
1	Argenta	195	423	211	274	105														21	Medesano	60	118	56	58	27
2	Berra	110	271	137	82	40														22	Mezzani	27	54	32	49	23
3	Bondeno	166	472	224	203	99														23	Monchio delle Corti	13	66	33	40	20
4	Centò	144	407	199	247	118														24	Montechiarugolo	37	82	42	57	33
5	Codigoro	140	418	210	178	82														25	Neviano degli Arduini	64	127	62	94	52
6	Comacchio	111	394	186	178	91														26	Noceto	66	136	70	86	39
7	Coppara	182	558	273	315	151														27	Palanzano	22	62	28	26	11
8	Ferrara	1 004	2 291	1 093	1 698	839														28	Parma	545	1 774	870	1 348	619
9	Formignana	80	217	109	79	31														29	Pellegrino Parmense	26	92	39	35	18
10	Iolanda di Savoia	47	167	76	39	16														30	Polèsine Parmense	13	28	13	18	12
11	Lago Santo	14	119	61	56	28														31	Roccabianca	37	58	27	42	18
12	Massa Fiscaglia	58	172	92	52	27														32	Sala Baganza	28	54	21	38	16
13	Mésola	111	373	189	116	59														33	Salsomaggiore	108	264	135	118	55
<b>PROVINCIA DI MODENA</b>																										
1	Bastiglia	1																								

Segue: Movimento naturale della popolazione presente nell'anno 1941, nei Comuni del Regno, per Provincie ordinate per Compartimenti (1).

Table with 15 columns: Numero d'ordine, COMUNI, Matrimoni, Nati vivi (MF, F), Morti (esclusi i nati morti) (MF, F). It lists data for various municipalities in the Emilia-Romagna region, including San Secondo Parmense, Sissa, Solignano, Soragna, Sorbolo, Terenzo, Tizzano Val Parma, Tornolo, Torricella, Traversetolo, Trecasali, Valmazzola, Varano de' Melegari, Varsi, Vigatto, and Zibello. It also includes a 'TOTALE' row for the years 1941, 1940, and 1939.

PROVINCIA DI PIACENZA

PROVINCIA DI RAVENNA

Table for Provincia di Piacenza with 15 columns: Numero d'ordine, COMUNI, Matrimoni, Nati vivi (MF, F), Morti (esclusi i nati morti) (MF, F). Lists municipalities like Agazzano, Alseno, Besenzone, Bettola, Bobbio, Borgonovo Val Tidone, Cadeo, Calendasco, Carso, Carpaneto Piacentino, Castell'Arquato, Castel San Giovanni, Castelvetro Piacentino, Cerignale, Coli, Corte Brugnatella, Cortemaggiore, Farini d'Olmo, Ferriere, Fiorenzuola d'Arda, Gazzola, Gossolengo, Gragnano Trebbiense, Gropparello, Lugagnano Val d'Arda, Monticelli d'Ongina, Morfasso, Nibbiano, Ottone, Pecorara, and Piacenza.

Table for Provincia di Ravenna with 15 columns: Numero d'ordine, COMUNI, Matrimoni, Nati vivi (MF, F), Morti (esclusi i nati morti) (MF, F). Lists municipalities like Alfonsine, Bagnacavallo, Bagnara di Romagna, Brisighella, Casola Valsenio, Castel Bolognese, Cervia, Conselice, Cotignola, Faenza, Fusignano, Lugo, Massa Lombarda, Ravenna, Riolo dei Bagni, Russi, Sant'Agata sul Santeramo, and Solarolo.

Table for Provincia di Reggio nell'Emilia with 15 columns: Numero d'ordine, COMUNI, Matrimoni, Nati vivi (MF, F), Morti (esclusi i nati morti) (MF, F). Lists municipalities like Campagnola Emilia, Campegine, Carpineti, Casalgrande, Casina, Castellarano, Castelnovo di Sotto, Castelnovo Monti, Cavriago, Ciano d'Enza, Collagna, Correggio, Fabbriano, Gattatico, Gualtieri, Guastalla, Ligonchio, Luzzara, Montecchio Emilia, Novellara, Poviglio, Quattro Castella, Ramiseto, Reggiolo, Reggio nell'Emilia, Rio Saliceto, Rolo, Rubiera, San Martino in Rio, San Polo d'Enza, Sant'Illario d'Enza, Scandiano, Toano, Vetto, Vezzano sul Crostolo, and Villa Minozzo.

RIASSUNTO DELL'EMILIA

Summary table for Emilia with 15 columns: Provincia, Matrimoni, Nati vivi (MF, F), Morti (esclusi i nati morti) (MF, F). Totals for 1941, 1940, and 1939.

COMPARTIMENTO DELLA TOSCANA

PROVINCIA DI APUANIA

PROVINCIA DI AREZZO

Table for Provincia di Apuania with 15 columns: Numero d'ordine, COMUNI, Matrimoni, Nati vivi (MF, F), Morti (esclusi i nati morti) (MF, F). Lists municipalities like Apuania, Aulla, Bagnone, Casola in Lunigiana, Comano, Filattiera, Fivizzano, Fossdinovo, Licciana Nardi, Mulazzo, Podenzana, Pontremoli, Tresana, Villafranca in Lunigiana, and Zeri.

Table for Provincia di Arezzo with 15 columns: Numero d'ordine, COMUNI, Matrimoni, Nati vivi (MF, F), Morti (esclusi i nati morti) (MF, F). Lists municipalities like Anghiari, Arezzo, Badia Tedalda, Bibbiena, Bucine, Capolona, Caprese Michelangelo, Castel Focognano, Castelnuovo di Sopra, Castel San Niccolò, Castiglion Fibocchi, Castiglion Fiorentino, Cavriglia, Chitignano, Chiusi della Verna, Civitella in Val di Chiana, Cortona, Fioiano della Chiana, Laterina, and Loro Ciuffenna.

Table for Provincia di Arezzo (continued) with 15 columns: Numero d'ordine, COMUNI, Matrimoni, Nati vivi (MF, F), Morti (esclusi i nati morti) (MF, F). Lists municipalities like Lucignano, Marciano, Montemignaiolo, Monterchi, Monte San Savino, Montevarchi, Ortignano Raggiolo, Pergine Valdarno, Pian di Scò, Pieve Santo Stefano, Poppi, Pratovecchio, San Giovanni Valdarno, Sansepolcro, Sestino, Stia, Subbiano, Talla, and Terranuova Bracciolini.

(1) Vedi Avvertenza n. 3.

Segue: Movimento naturale della popolazione presente nell'anno 1941, nei Comuni del Regno, per Province ordinate per Compartimenti (1).

Numero d'ordine	COMUNI	Matrimoni	Nati vivi		Morti (esclusi i nati morti)		Numero d'ordine	COMUNI	Matrimoni	Nati vivi		Morti (esclusi i nati morti)		Numero d'ordine	COMUNI	Matrimoni	Nati vivi		Morti (esclusi i nati morti)	
			MF	F	MF	F				MF	F	MF	F				MF	F		
<b>PROVINCIA DI FIRENZE</b>																				
1	Bagno a Ripoli...	121	186	77	178	82														
2	Barberino di Mugello	71	165	77	94	48														
3	Barberino Val d'Elsa	33	74	39	75	31														
4	Borgo San Lorenzo	90	263	132	193	90														
5	Calenzano	42	90	47	73	33														
6	Campi Bisenzio	102	236	115	188	98														
7	Cantagallo	48	52	22	40	16														
8	Capraia e Limite	38	52	27	37	19														
9	Carmignano	100	164	70	144	72														
10	Castelfiorentino	76	196	99	155	75														
11	Cerreto Guidi	54	109	62	80	43														
12	Certaldo	64	133	56	118	57														
13	Dicomano	25	59	34	41	19														
14	Empoli	203	384	180	354	160														
15	Fièsole	81	141	74	119	65														
16	Figline Valdarno	84	269	138	155	64														
17	Firenze	2 609	5 204	2 534	5 087	2 423														
18	Firenzezuola	66	215	96	124	48														
19	Fucecchio	96	200	111	178	87														
20	Gambassi	17	63	36	37	13														
21	Greve	77	169	81	165	78														
22	Impruneta	69	102	39	128	63														
23	Incisa in Val d'Arno	17	67	23	44	19														
24	Lastra a Signa	101	177	95	142	60														
25	Londa	20	53	26	29	14														
26	Marradi	64	152	72	105	48														
27	Montaione	42	73	39	51	24														
28	Montelupo Fiorentino	73	94	49	83	33														
29	Montemurlo	24	34	17	30	13														
30	Montespertoli	45	155	74	143	63														
31	Palazzuolo	17	71	35	31	18														
32	Pélago	51	88	45	60	28														
33	Pontassieve	131	222	106	142	75														
34	Prato	579	1 150	586	895	427														
35	Reggello	94	238	114	130	66														
36	Rignano sull'Arno	38	92	45	71	36														
37	Ruffina	97	99	54	57	27														
38	San Casciano in Val di Pesa	74	137	73	157	74														
39	San Godenzo	26	56	25	27	10														
40	San Piero a Sieve	18	72	33	29	17														
41	Scandicci	117	173	83	132	82														
42	Scarperia	41	105	48	64	33														
43	Sesto Fiorentino	124	212	101	259	129														
44	Signa	79	125	66	156	66														
45	Tavarnelle in Val di Pesa	25	76	42	82	33														
46	Vaglia	20	52	29	58	40														
47	Vernio	49	96	48	91	42														
48	Vicchio	72	168	76	116	62														
49	Vinci	66	137	62	114	57														
	TOTALE 1941...	6200	12707	6212	1087	5286														
	1940...	6413	13951	6831	10893	5362														
	1939...	6500	14045	6755	10547	5101														
<b>PROVINCIA DI GROSSETO</b>																				
1	Arcidosso	55	86	32	70	32														
2	Campagnatico	11	31	19	20	6														
3	Castel del Piano	38	81	40	70	34														
4	Castell'Azzara	29	49	20	29	22														
5	Castiglione della Pescaia	28	107	59	57	27														
6	Cinigiano	42	115	48	47	24														
7	Civitella Paganico	31	79	49	41	18														
8	Follonica	58	97	42	48	18														
9	Gavorrano	97	279	142	99	39														
10	Grosseto	221	632	318	350	159														
11	Isola del Giglio	16	39	20	34	17														
12	Magliano in Toscana	28	62	28	35	16														
13	Manciano	47	145	66	90	32														
14	Massa Marittima	99	273	134	206	91														
15	Monte Argentario	79	197	91	86	47														
16	Montieri	19	70	29	68	32														
17	Orbetello	114	232	117	149	60														
18	Pitigliano	23	109	58	82	32														
19	Roccalbegna	30	87	40	67	33														
20	Roccastrada	85	204	103	117	58														
21	Santa Fiora	29	72	33	55	24														
22	Scansano	25	149	69	105	47														
23	Seggiano	15	22	13	24	12														
24	Sorano	46	105	54	98	50														
	TOTALE 1941...	1265	3322	1629	2049	930														
	1940...	1414	3870	1895	2109	919														
	1939...	1465	3772	1856	2008	914														
<b>PROVINCIA DI LIVORNO</b>																				
1	Bibbona	27	88	21	29	16														
2	Campiglia Marittima	102	198	97	139	60														
3	Campo nell'Elba	23	48	25	58	11														
4	Capoliveri	16	37	22	22	12														
5	Capraia Isola	2	4	3	4	—														
6	Castagneto Carducci	63	111	50	79	42														
7	Cecina	100	181	93	124	62														
8	Colle Salvetti	97	9																	



Segue: Movimento naturale della popolazione presente nell'anno 1941, nei Comuni del Regno, per Province ordinate per Compartimenti(1).

Table with 4 main columns for 'COMUNI' and 'RIASSUNTO DELLA TOSCANA'. Each column contains sub-columns for 'Matrimoni', 'Nati vivi', and 'Morti (esclusi i nati morti)' with further breakdowns by sex (MF, F).

COMPARTIMENTO DELLE MARCHE

Table for 'COMPARTIMENTO DELLE MARCHE' divided into 'PROVINCIA DI ANCONA' and 'PROVINCIA DI ASCOLI PICENO'. Lists municipalities and their demographic data for 1941, 1940, and 1939.

Table for 'COMPARTIMENTO DELLE MARCHE' divided into 'PROVINCIA DI MACERATA'. Lists municipalities and their demographic data for 1941, 1940, and 1939.

(1) Vedi Avvertenza n. 3.

Segue: Movimento naturale della popolazione presente nell'anno 1941, nei Comuni del Regno, per Province ordinate per Compartimenti (1).

Numero d'ordine	COMUNI				Numero d'ordine	COMUNI				Numero d'ordine	COMUNI															
	Matrimoni	Nati vivi		Morti (esclusi i nati morti)		Matrimoni	Nati vivi		Morti (esclusi i nati morti)		Matrimoni	Nati vivi		Morti (esclusi i nati morti)												
		MF	F				MF	F				MF	F		MF	F	MF	F								
<b>PROVINCIA DI PESARO E URBINO</b>													28	Montecalvo in Foglia	7	20	8	9	1	52	Sant'Angelo in Vado	24	121	55	60	34
1	Acqualagna	37	92	44	33	18	29	Monte Cerignone	12	23	10	11	4	53	Sant'Ippolito	14	45	18	23	13						
2	Apècchio	29	94	50	46	27	30	Monteciccardo	10	51	25	22	12	54	Sassocorvaro	39	144	64	67	32						
3	Auditore	10	46	23	24	16	31	Monte Copiolo	12	54	19	24	10	55	Serungarina	13	59	37	24	14						
4	Barchi	14	43	19	25	10	32	Montefelcino	31	78	45	29	12	56	Tavoleto	9	34	18	11	4						
5	Belforte all'Isauro	10	22	14	16	9	33	Monte Grimano	16	55	29	32	18	57	Tavulla	18	97	44	51	24						
6	Borgo Pace	14	46	23	28	14	34	Montelabbate	11	51	25	31	13	58	Urbania	55	156	79	119	66						
7	Cagli	89	231	123	142	68	35	Montemaggiore al Metauro	11	44	19	24	11	59	Urbino	149	478	234	281	123						
8	Cantiano	43	83	37	49	19	36	Monte Porzio	12	53	20	23	14	<b>TOTALE 1941</b>												
9	Carpegna	11	41	28	35	18	37	Novafeltria (a)	62	269	142	151	70	1	985	6	313	3	063	3	813	1	869			
10	Cartoceto	19	73	36	46	27	38	Orciano di Pesaro	17	63	31	30	15	1940	2	126	7	226	3	520	4	016	1	913		
11	Casteldelci	12	33	18	19	6	39	Pennabilli	39	101	39	58	36	1939	2	238	7	472	3	581	4	006	1	878		
12	Colbordolo	24	104	48	58	26	40	Pergola	68	236	113	143	64	<b>RIASSUNTO DELLE MARCHE</b>												
13	Fano	199	597	292	443	216	41	Pesaro	322	822	387	626	296	Ancona	2523	6884	3369	4434	2105							
14	Fernignano	29	118	52	33	13	42	Piagge	10	16	9	12	5	Ascoli Piceno	1573	5826	2345	3550	1772							
15	Fossombrone	63	215	100	128	65	43	Piandimeleto	15	73	29	36	20	Macerata	1472	5337	2620	3573	1795							
16	Fratte Rosa	14	38	19	25	12	44	Piobbico	16	46	15	29	10	Pesaro e Urbino	1985	6313	3068	3813	1869							
17	Frontone Serra	26	73	34	44	19	45	Saltara	12	44	24	18	8	<b>Totale 1941</b>												
18	Gabicce	20	33	18	17	9	46	San Costanzo	26	88	44	71	30	7553	24360	11902	15370	7541								
19	Gradara	9	43	21	21	11	47	San Gorgio di Pesaro	10	36	13	19	10	1940	8172	23455	13893	16471	8081							
20	Isola del Piano	4	22	9	7	4	48	San Leo	44	121	56	73	40	1939	9102	29826	14597	15201	7435							
21	Lunano	5	34	21	13	9	49	San Lorenzo in Campo	14	58	23	33	26	<b>PROVINCIA DI PERUGIA</b>												
22	Macerata Feltria	25	106	44	49	25	50	Sant'Agata Feltria	43	164	87	75	42	1	309	386	182	241	111							
23	Mercatello	22	65	41	36	17	51	Sant'Angelo in Lizzola	20	47	27	35	18	2	26	105	53	49	22							
24	Mercatino Conca	20	54	29	29	13	52	Panicale	19	89	34	70	28	3	37	81	43	31	11							
25	Mombardocci	18	86	43	57	31	53	Passignano sul Trasimeno	26	108	53	44	16	4	38	51	30	12	30							
26	Mondavio	17	78	34	59	34	54	Perugia	515	1734	803	1267	565	5	39	84	56	57	30							
27	Mondolfo	86	86	41	66	38	55	Piegara	30	84	56	57	30	6	40	127	50	97	46							
<b>COMPARTIMENTO DELL'UMBRIA</b>													7	Baschi	32	120	46	79	44	7	Calvi dell'Umbria	21	52	23	38	21
1	Assisi	309	386	182	241	111	39	Pietralunga	25	133	69	50	25	8	3	3	3	3	3							
2	Bastia	26	105	53	49	22	40	Pogriodomo	14	39	21	31	14	9	3	3	3	3	3							
3	Bettona	37	81	43	31	11	41	Preci	42	125	64	58	22	10	3	3	3	3	3							
4	Bevagna	24	127	50	97	46	42	San Giustino di Narco	2	17	10	7	3	10	3	3	3	3	3							
5	Campello sul Clitunno	8	32	15	20	7	43	Scheggia e Pascelupo	14	54	20	51	22	12	3	3	3	3	3							
6	Cannara	31	67	26	42	17	44	Scheggino	3	13	6	9	3	12	3	3	3	3	3							
7	Cascia	17	94	51	65	30	45	Sellano	16	36	12	34	19	13	3	3	3	3	3							
8	Castel Ritaldi	11	48	27	26	10	46	Sigillo	15	29	13	30	14	14	3	3	3	3	3							
9	Castiglione del Lago	79	305	150	211	86	47	Spello	27	114	54	89	35	14	3	3	3	3	3							
10	Cerreto di Spoleto	11	47	25	21	13	48	Spoleto	207	724	347	486	242	21	3	3	3	3	3							
11	Citerna	24	72	37	30	15	49	Todi	93	375	180	211	99	23	3	3	3	3	3							
12	Città della Pieve	38	136	71	126	57	50	Torgiano	19	87	47	45	22	24	3	3	3	3	3							
13	Città di Castello	180	735	347	468	199	51	Trevis	40	132	66	112	53	25	3	3	3	3	3							
14	Collazzone	23	94	43	47	21	52	Tuoro sul Trasimeno	42	71	32	41	16	26	3	3	3	3	3							
15	Corchiano	25	110	59	76	39	53	Umbertide	87	278	134	147	66	27	3	3	3	3	3							
16	Costacciaro	17	38	19	47	27	54	Valfabbrica	30	118	64	35	19	28	3	3	3	3	3							
17	Deruta	41	141	78	91	39	55	Vallo di Nera	3	22	13	11	6	29	3	3	3	3	3							
18	Foligno	285	853	413	562	246	56	Totale 1941	3	231	10499	5	672	6	708	3	069	1253	3861	1868	2284	1146				
19	Fossato di Vico	18	54	30	33	14	57	1940	3	869	11960	5	872	7	066	3	352	1454	4	274	2	080	2	488		
20	Fratte Todina	8	30	14	16	7	58	1939	3	893	11932	5	830	6	373	2	986	1454	4	063	1	944	2	293		
21	Giano nell'Umbria	18	78	42	41	18	59	<b>PROVINCIA DI TERNI</b>					1	Acquasparta	28	103	55	50	23							
22	Gualdo Cattaneo	49	169	72	74	33	60	1	Allerona	9	41	20	23	12	2	2	2	2	2							
23	Gualdo Tadino	81	211	103	169	75	61	2	Alviano	6	24	11	9	6	3	3	3	3	3							
24	Gubbio	237	790	387	395	200	62	3	Amelia	77	232	112	164	79	4	4	4	4	4							
25	Lisciano Niccone	12	44	23	19	12	63	4	Arrone	21	53	23	39	20	5	5	5	5	5							
26	Magione	53	175	90	121	66	64	5	Attigliano	8	31	15	18	4	6	6	6	6	6							
27	Marsciano	85	286	148	191	91	65	6	Casalattico	4	24	12	31	17	7	7	7	7	7							
28	Massa Martana	25	81	39	60	29	66	7	Casalvieri	37	103	54	88	50	8	8	8	8	8							
29	Monte Castello di Vibio	14	33	10	24	11	67	8	Cassino	122	438	194	259	128	9	9	9	9	9							
30	Montefalco	55	173	98	82	40	68	9	Castelliri	22	61	27	40	26	10	10	10	10	10							
31	Monteleone di Spoleto	8	29	13	16	6	69	10	Castelnuovo Paradiso	4	24	11	17	7	11	11	11	11	11							
32	Monte Santa Maria Tiberina	20	65	24	18	12	70	11	Castrocielo	28	51	29	45	24	12	12	12	12	12							
33	Montone	17	78	36	38	14	71	12	Castro dei Volsci	47	114	56	65	33	13	13	13	13	13							
34	Nocera Umbra	39	163	65	120	52	72	13	Ceccano	116	404	191	228	114	14	14	14	14	14							
35	Norcia	33	145	64	131	63	73	14	Ceprano	55	180	81	96	50	15	15	15	15	15							
36	Paciano	4	30	16	13	6	74	15	Cervaro	37	145	67	125	56	16	16	16	16	16							
<b>PROVINCIA DI FROSINONE</b>													17	Colfellece	9	45	23	32	14	17	Filetino Graziani	3	28	17	16	9
1	Acquafondata	4	14	6	16	8	75	16	Colleparado	—	23	12	13	4	18	18	18	18	18							
2	Acuto	10	51	24	30	18	76	17	Colle San Magno	7	47	22	33	16	19	19	19	19	19							
3	Alatri	120	433	234	277	144	77	18	Coreno Ausonio	10	40	17	34	17	20	20	20	20	20							
4	Alvito</																									

Segue: Movimento naturale della popolazione presente nell'anno 1941, nei Comuni del Regno, per Province ordinate per Compartimenti (1)

Table with columns for Numero d'ordine, COMUNI, Matrimoni, Nati vivi (MF, F), and Morti (esclusi i nati morti) (MF, F). It is divided into sections for Provincia di Littoria, Provincia di Rieti, and Provincia di Roma (b). Rows list various municipalities and their demographic data for 1941, 1940, and 1939.

(1) Vedi Avvertenza n. 3. (a) Aggregata, per determinazione di confini, una zona di territorio (pop. res. 42, pop. pres. 50) staccata dal Comune di Carpineto Romano (Roma) - R. D. 23 novembre 1939-XVIII, n. 2084. - (b) Riaggregato il Comune di Sant'Oreste (pop. res. 2542, pop. pres. 2561) alla provincia di Roma staccato dalla provincia di Viterbo - Legge 6 gennaio 1941-XIX n. 11. - (c) Staccata, per determinazione dei confini, dal Comune di Carpineto, Romano una zona di territorio (pop. res. 42, pop. pres. 50) aggregata al Comune di Priverno (Littoria) - R. D. 23 novembre 1939-XVIII, n. 2084.

Segue: Movimento naturale della popolazione presente nell'anno 1941, nei Comuni del Regno, per Province ordinate per Compartimenti (1).

Numero d'ordine	COMUNI	Matrimoni				Nati vivi				Morti (esclusi i nati morti)				Numero d'ordine	COMUNI	Matrimoni				Nati vivi				Morti (esclusi i nati morti)									
		MF		F		MF		F		MF		F				MF		F		MF		F		MF		F							
60	Montelanico .....	12	56	22	17	5	104	Vallepiaetra .....	5	19	9	16	9	37	Ischia di Castro...	23	47	27	31	15													
61	Monte Libretti .....	24	51	24	25	11	105	Vallinfreda .....	6	14	10	13	5	32	Làtera .....	16	18	9	25	16													
62	Monte Pòrzio Ca- lone .....	20	52	26	28	9	106	Valmontone .....	39	191	92	92	43	33	Lubriano .....	3	27	15	15	9													
63	Monterotondo .....	70	413	211	98	44	107	Vellettri .....	181	726	954	346	174	34	Marta .....	42	35	11	27	12													
64	Montorio Romano .....	17	41	26	41	23	108	Vicovaro .....	21	79	40	29	16	35	Montalto di Castro	17	44	21	17	8													
65	Moricone .....	9	26	10	39	10	109	Vivaro Romano...	2	19	10	13	6	36	Montefiascone .....	65	183	81	131	68													
66	Moriupo .....	14	48	25	22	8	110	Zagarolo .....	42	111	58	51	22	37	Monte Romano .....	10	27	16	23	16													
67	Nazzano .....	6	29	12	10	4	TOTALE 1941...										38	Monterosi .....	5	20	11	9	2										
68	Nemi .....	9	20	9	7	4	12617	39116	18919	19493	9	170	39	Nepi .....	17	61	30	21	14														
69	Nerola .....	6	36	11	24	14	1940	13918	41002	20050	19591	9	234	40	Onano .....	17	51	24	35	15													
70	Nettunia .....	135	448	198	187	62	1949	13409	39556	19390	18335	8	557	41	Oriolo Romano .....	11	32	12	26	8													
71	Olèvano Romano .....	38	121	54	65	31	PROVINCIA DI VITERBO (b)										42	Orte .....	65	136	62	132	65										
72	Paestrina .....	54	174	91	103	53	1	Acquapendente ...	33	125	52	104	43	43	Puansano .....	18	76	35	29	9													
73	Palombara Sabina .....	21	97	38	57	23	2	Arlena di Castro .....	5	25	11	6	3	44	Proceno .....	3	33	13	14	3													
74	Pecolle .....	3	15	6	9	6	3	Bagnoregio .....	25	76	35	36	18	45	Ronchiglione .....	38	160	75	76	35													
75	Pisoniano .....	16	39	21	21	8	4	Barbarano Romano	4	17	11	18	8	46	S. Lorenzo Nuovo	9	41	18	29	15													
76	Poli .....	8	31	14	14	8	5	Bassanello .....	14	52	29	27	11	47	Soriano nel Cimino	52	157	71	72	38													
77	Pomezia .....	18	125	48	19	8	6	Bassano di Sutri .....	9	59	28	36	18	48	Sutri .....	21	53	31	32	17													
78	Ponzano Romano .....	8	24	13	12	7	7	Bieda .....	21	76	34	56	27	49	Tarquinia .....	62	200	86	113	50													
79	Riano .....	6	20	11	6	3	8	Bolsena .....	25	71	32	54	23	50	Tessennano .....	2	17	8	12	7													
80	Rignano Flaminio .....	1	29	13	18	5	9	Bomazzo .....	21	52	21	45	16	51	Tuscània .....	36	118	56	50	28													
81	Riofreddo .....	5	17	11	11	5	10	Calcata .....	8	54	24	24	11	52	Valentano .....	23	64	31	32	15													
82	Rocca Canterano .....	6	26	10	9	5	11	Canepina .....	8	54	24	24	11	53	Vallerano .....	18	55	25	35	11													
83	Rocca di Cave .....	32	113	61	58	32	12	Canino .....	26	57	19	34	16	54	Veiano .....	7	47	24	29	17													
84	Roccagiovine .....	4	4	2	3	2	13	Capodimonte .....	15	30	17	21	11	55	Vetralla .....	38	154	71	138	58													
85	Rocca Priora .....	13	91	45	44	20	14	Capranica .....	29	72	36	49	22	56	Vignanello .....	12	77	37	67	34													
86	Roma .....	9	20	11	6	6	15	Caprarola .....	27	82	38	87	46	57	Viterbo .....	211	678	311	671	330													
87	Roviano .....	7	31	11	20	8	16	Castel Sant'Elena.	7	41	19	20	11	58	Vitorchiano .....	13	27	8	29	9													
88	Sacrofano .....	5	15	0	10	6	17	Castiglione in Te- verina .....	15	41	17	33	14	TOTALE 1941...										1	378	4	299	1	981	3	184	1	480
89	Sambuci .....	9	20	11	6	6	18	Celleno .....	10	38	20	29	9	1940	1	649	5	030	2	430	3	366	1	565									
90	San Gregorio da Sassola .....	4	33	17	16	6	19	Cellere .....	9	55	31	19	9	1939	1	801	4	973	2	417	3	153	1	436									
91	San Polo dei Cava- lieri .....	10	23	10	15	7	20	Civita Castellana	63	199	81	304	129	RIASSUNTO DEL LAZIO																			
92	Sant'Angelo Ro- mano .....	11	19	13	17	12	21	Civitella d'Aglia- no .....	10	49	24	25	7	Frosinone .....	2724	9362	4303	6249	3	160													
93	Sant'Oreste (a) .....	12	59	36	36	20	22	Corchiano .....	11	39	22	19	9	Littoria .....	1562	6847	3386	2665	1	334													
94	San Vito Romano .....	13	85	52	41	23	23	Fabrica di Roma .....	31	45	19	28	15	Rieti .....	1060	3448	1683	2224	1	039													
95	Saracinesco .....	1	2	1	1	—	24	Falera .....	2	24	13	21	11	Roma .....	12617	39116	18919	19493	9	170													
96	Segni .....	46	200	82	100	45	25	Farnese .....	13	42	15	31	14	Viterbo .....	1378	4299	1981	3184	1	480													
97	Subiaco .....	58	192	93	114	69	26	Gallese .....	14	41	13	21	8	Totale 1941...	19341	63572	30772	33815	16183														
98	Tivoli .....	147	510	238	295	131	27	Grado di .....	16	33	15	18	4	1940	21636	69668	33828	34685	16	638													
100	Tolfa .....	48	108	52	49	31	28	Graffignano .....	22	45	28	29	10	1939	21392	68371	33443	32131	15	088													
101	Torrita Tiberina .....	7	16	8	12	5	29	Grotte di Castro .....	21	69	35	36	20																				
102	Trevignano Roma- no .....	8	17	11	3	1	30																										

COMPARTIMENTO DEGLI ABRUZZI E MOLISE

PROVINCIA DI CAMPOBASSO												PROVINCIA DI VITERBO (b)											
Matrimoni				Nati vivi				Morti (esclusi i nati morti)				Matrimoni				Nati vivi				Morti (esclusi i nati morti)			
MF	F	MF	F	MF	F	MF	F	MF	F	MF	F	MF	F	MF	F	MF	F	MF	F	MF	F	MF	F
1	Acquaviva Colle- croce .....	21	47	22	53	21	36	Colletorto .....	16	110	48	74	47	76	Montorio nei Fren- tani .....	20	40	20	35	19			
2	Agnone .....	74	213	99	132	66	37	Colli a Volturno...	15	81	34	37	20	77	Morrone del Sannio	20	53	26	65	26			
3	Bagnoli del Trigno	24	68	36	67	38	38	Conca Casale .....	1	10	3	15	8	78	Palata .....	24	92	44	77	44			
4	Baranello .....	14	91	40	53	24	39	Duronia .....	3	73	36	36	20	79	Pesche .....	5	19	11	11	5			
5	Belmonte del Sannio	14	27	18	26	13	40	Filignano .....	4	32	15	28	18	80	Pescocostanzo .....	8	25	12	28	16			
6	Boiano .....	43	211	104	130	60	41	Fontegreca .....	6	20	10	13	6	81	Pescopennataro .....	6	9	5	11	7			
7	Bonefro .....	32	113	51	80	43	42	Forli del Sannio .....	11	52	31	50	23	82	Petracatella .....	10	67	36	67	32			
8	Busso .....	11	48	22	37	19	43	Fornelli .....	6	34	12	51	27	83	Pietracupa .....	12	24	13	16	11			
9	Campobasso .....	176	693	366	380	183	44	Fossalto .....	20	75	47	45	22	84	Pizzone .....	3	24	12	22	12			
10	Campochiaro .....	4	24	9	21	10	45	Frosolone .....	16	94	45	61	33	85	Poggio Sannita...	11	51	22	32	14			
11	Campodipetra .....	9	32	13	38	18	46	Gallo .....	11	61	29	44	25	86	Portocannone .....	9	47	26	45	28			
12	Campolieto .....	17	68	27	32	21	47	Guardafiera .....	18	54	25	40	23	87	Pozzilli .....	8	44	25	28	18			
13	Campomarino .....	7	43	21	17	7	48	Guardiaregia .....	11	62	28	34	13	88	Prata Sannita .....	10	48	26	21	9			
14	Cantalupo nel Sas- nio .....	8	45	24	34	18	49	Guuglionesi .....	31	141	70	95	48	89	Pratella .....	5	49	26	19	5			
15	Capracotta .....	21	94	37	62	41	50	Ielsi .....	25	80	39	43	28	90	Provvidenti .....	2	13	10	15	9			
16	Capriati a Volturno	19	44	20	13	8	51	Isèrnia .....	35	209	87	108	57	91	Riccìa .....	48	209	97	95	44			
17	Carovilli .....	17	52	20	42	20	52	Larino .....	2	26	14	15	8	92	Rionero Sannitico	14	63	23	35	19			
18	Carpinone .....	9	43	24	47	27	53	Limosano .....	4	93	45	55	24	93	Ripabottoni .....	17	56	31	50	26			
19	Casacalenda .....	26	126	68	107	59	54	Longano .....	1	34	17	29	20	94	Ripalimosano .....	6	71	32	44	21			
20	Casalciuprano .....	5	21	12	27	15	55	Lucito .....	24	27	11	36	19	95	Roccamandolfi .....	6	53	25	34	22			
21	Castelbottaccio .....	13	22	12	32	21	56	Macchie d'Isèrnia.	6	21	13	24	11	96	Roccasicura .....	5	23	12	25	16			
22	Castel del Giudice	6	20	13	18	9	57	Macchiagodena .....	24	85	40	67	30	97	Roccapizzuto .....	9	48	20	52	24			
23	Castellino del Bi- ferno .....	12	41	26	51	28	58	Mafalda .....	18	32	41	49	21	98	Roccasecca .....	5	23	12	25	16			
24	Castelmauro .....	55	109	55	82	41	59	Matrice .....	1	38	23	21	11	99	Roccasecca .....	5	23	12	25	16			
25	Castelpetroso .....	13	62	29	38	16	60	Miranda .....	7	30	19	25	14	100	Roccasecca .....	5	23	12	25	16			
26	Castelpizzuto .....	1	12	4	9	6	61	Molise .....	6	12	4	6	4	101	Roccasecca .....	5	23	12	25	16			
27	Castel S. Vincenzo	5	21	14	16	6	62	Monacilioni .....	5	35	17	12	8	102	Roccasecca .....	5	23	12	25	16			
28	Castropignano .....	14	65	31	39	24	63	Montagano .....	16	60	34	42	23	103	Roccasecca								



ABRUZZI E MOLISE - CAMPANIA

Segue: Movimento naturale della popolazione nell'anno 1941, nei Comuni del Regno, per Province ordinate per Compartimenti (1).

Numero d'ordine	COMUNI	Morti (esclusi i nati morti)				Numero d'ordine	COMUNI	Morti (esclusi i nati morti)				Numero d'ordine	COMUNI	Morti (esclusi i nati morti)			
		Nati vivi		Morti				Nati vivi		Morti				Nati vivi		Morti	
		MF	F	MF	F			MF	F	MF	F			MF	F	MF	F
<b>PROVINCIA DI PESCARA</b>																	
1	Alanno .....	48	103	49	79	42											
2	Bolognano .....	15	56	32	45	21											
3	Brittoli .....	20	27	8	20	8											
4	Bussi sul Tirino .....	45	89	44	44	16											
5	Cappelle sul Tavo .....	10	25	14	44	23											
6	Caramanico .....	28	85	39	95	48											
7	Carpinetto della No- ra .....	6	27	13	18	9											
8	Castiglione a Ca- sauria .....	28	39	23	30	14											
9	Catignano .....	19	70	40	37	24											
10	Cepagatti .....	37	108	61	78	45											
11	Città Sant'Angelo .....	73	216	101	139	55											
12	Civitaquana .....	12	45	21	35	16											
13	Civitella Casanova .....	23	87	44	50	25											
14	Collecervino .....	32	86	42	43	25											
15	Corvara .....	3	33	17	21	9											
16	Cugnoli .....	17	65	36	37	20											
17	Ellice .....	17	53	22	37	21											
18	Farindola .....	30	78	37	48	28											
19	Lettomanoppello .....	17	58	22	34	18											
20	Loreto Aprutino .....	67	192	87	142	64											
21	Manoppello .....	48	130	59	83	48											
22	Montebello di Ber- tona .....	14	44	22	14	6											
23	Montesilvano .....	56	122	62	82	47											
24	Moscufo .....	21	48	24	39	23											
25	Nocchiano .....	21	61	36	27	12											
26	Penne .....	78	345	159	233	107											
27	Pescara .....	464	1 362	642	683	333											
28	Pescosansonesco .....	6	25	9	39	24											
29	Pianella .....	41	162	75	104	48											
30	Picciano .....	7	26	10	29	15											
31	Pietrànico .....	11	19	10	15	9											
32	Pòpoli .....	56	193	111	142	72											
33	Rosciano .....	33	84	30	43	20											
34	Salle .....	3	16	10	18	9											
35	Sant'Eufemia a Maiella .....	12	21	10	21	12											
36	San Valentino in Abruzzi Citerio- re .....	50	243	127	132	67											
37	Serramonacesca .....	10	38	19	30	14											
38	Tocco da Casauria .....	31	105	54	70	41											
39	Torre de' Passeri .....	34	66	39	50	26											
40	Turrialignani .....	6	27	9	25	11											
41	Vicoli .....	8	30	21	13	7											
42	Villa Celiera .....	12	43	22	32	15											
	TOTALE 1941.....	1 569	4 755	2 312	3 000	1 492											
	1940.....	1 576	5 713	2 842	3 094	1 500											
	1939.....	1 493	5 954	2 918	2 898	1 351											
<b>PROVINCIA DI TERAMO</b>																	
1	Ancarano .....	14	42	19	18	7											
2	Arsita .....	14	58	21	29	14											
3	Atri .....	87	310	153	174	97											
4	Basciano .....	16	61	22	29	14											
5	Bellante .....	46	134	70	95	55											
6	Bisenti .....	36	88	38	71	36											
7	Campi .....	82	246	120	135	71											
8	Canzano .....	12	55	23	26	14											
9	Castel Castagna .....	7	36	15	22	11											
10	Castellalto .....	27	89	49	53	26											
11	Castelli .....	30	80	39	65	32											
12	Castiglione Messer Raimondo .....	29	107	62	49	25											
13	Castilenti .....	11	65	30	31	16											
14	Cellino Attanasio .....	31	131	63	46	21											
15	Cernignano .....	19	99	46	66	37											
16	Civitella del Tronto .....	71	252	128	136	66											
17	Colledara .....	10	79	39	64	38											
18	Colonnella .....	50	144	76	74	40											
19	Controguerra .....	28	61	27	34	16											
20	Corropoli .....	25	91	45	39	16											
21	Cortino .....	12	69	31	37	18											
22	Crognaleto .....	25	121	59	70	45											
23	Fano Adriano .....	6	18	10	4	3											
24	Giulianova .....	82	182	93	137	65											
25	Isola del Gran Sas- so d'Italia .....	56	147	79	97	51											
26	Montefino .....	14	47	18	31	16											
27	Montorio al Vo- mano .....	40	190	97	130	59											
28	Morro d'Oro .....	23	90	30	42	15											
29	Mosciano Sant'An- gelo .....	55	197	100	103	58											
30	Nereto .....	19	52	27	48	27											
31	Notaresco .....	37	184	92	64	30											
32	Penna Sant'Andrea .....	11	38	18	26	15											
33	Pietracamela .....	3	27	11	15	6											
34	Pineto .....	37	128	55	56	31											
35	Rocca Santa Maria .....	8	43	26	30	13											
36	Roseto degli A- bruzzi .....	78	207	103	136	71											
37	Sant'Egidio alla Vibrata .....	29	98	53	53	23											
38	Sant'Omero .....	43	111	65	73	43											
39	Silvi .....	54	151	71	84	41											
40	Teramo .....	234	796	367	765	345											
41	Torano Nuovo .....	12	40	20	22	16											
42	Torricella Sicura .....	17	100	49	69	32											
43	Tortoreto .....	47	154	83	67	39											
44	Tossicia .....	13	66	29	36	18											
45	Valle Castellana .....	41	123	67	67	45											
	TOTALE 1941.....	1 641	5 607	2 738	3 518	1 777											
	1940.....	1 748	6 585	3 236	3 756	1 800											
	1939.....	1 773	6 915	3 380	3 508	1 729											
<b>RIASSUNTO DEGLI ABRUZZI E MOLISE</b>																	
Campobasso .....	2 179	8 875	4 284	6 214	3 196												
Chieti .....	2 485	8 300	4 019	5 816	2 795												
L'Aquila .....	2 168	7 276	3 499	5 302	2 577												
Pescara .....	1 569	4 755	2 312	3 000	1 492												
Teramo .....	1 641	5 607	2 738	3 518	1 777												
	TOTALE 1941.....	10 042	34 813	16 852	23 650	11 837											
	1940.....	11 340	41 941	20 556	25 546	12 905											
	1939.....	11 336	43 154	21 008	23 200	11 575											
<b>COMPARTIMENTO DELLA CAMPANIA</b>																	
1	Aiello del Sabato .....	26	118	57	92	41											
2	Altavilla Irpina .....	50	210	109	118	54											
3	Andretta .....	25	69	37													

Segue: Movimento naturale della popolazione presente nell'anno 1941, nei Comuni del Regno, per Province ordinate per Compartimenti (1).

Numero d'ordine	COMUNI	Matrimoni				Morti (esclusi i nati morti)				Numero d'ordine	COMUNI	Matrimoni				Morti (esclusi i nati morti)				Numero d'ordine	COMUNI	Matrimoni				Morti (esclusi i nati morti)						
		Nati vivi		Morti		Nati vivi		Morti				Nati vivi		Morti		Nati vivi		Morti				Nati vivi		Morti								
		MF	F	MF	F	MF	F	MF	F			MF	F	MF	F	MF	F	MF	F			MF	F	MF	F							
<b>PROVINCIA DI BENEVENTO</b>																																
1	Ailano	11	33	13	9	4	81	Sant'Agata de Goti	54	267	132	207	119	67	Mignano	21	95	55	45	24	68	Mondragone	69	301	146	118	64					
2	Airola	27	123	65	93	13	82	Sant'Angelo a Cupolo	18	101	54	57	27	69	Monte di Pròcida	69	274	134	107	44	70	Mugnano di Napoli	59	259	114	124	58					
3	Alife	29	152	75	63	23	83	Sant'Angelo d'Alife	16	53	27	30	13	71	Napoli	7 956	23467	1292	18773	8 897	72	Nola	114	542	272	364	158					
4	Alvignano	16	130	71	73	34	84	Sassinoro	14	25	8	24	14	73	Ottaviano	51	383	189	214	105	74	Palma Campania	47	275	132	184	97					
5	Amorosi	13	68	30	41	21	85	Solopaca	41	92	48	96	55	75	Parete	21	140	78	57	29	76	Pietramclara	20	79	40	40	19					
6	Apice	34	183	85	69	36	86	Teleso	11	62	32	24	10	77	Pietravairano	14	90	44	50	26	78	Pignataro Maggiore	34	126	68	108	62					
7	Apollosa	10	75	39	57	31	87	Tocco Caudio	6	57	27	39	15	79	Pimonte	10	85	39	61	30	80	Poggiamarino	34	206	107	149	74					
8	Arpaia	13	30	15	23	16	88	Torrecozzo	18	87	50	48	26	81	Pollena Tròcchia	13	132	71	74	40	82	Pomigliano d'Arco	101	471	224	287	146					
9	Arpaia	13	30	15	23	16	89	Valle Agricola	2	32	15	15	8	83	Pompei	930	403	192	160	83	84	Pontelatone	6	47	18	34	19					
10	Basélice	15	85	45	63	30	90	Vitulano	28	68	34	51	34	85	Pörtici	208	737	346	450	208	86	Pozzuoli	272	178	569	518	229					
11	Benevento	248	1 011	499	566	295	<b>TOTALE 1941...</b>		1937	8194	3991	5282	2714	87	Prezenzano	6	42	19	30	14	88	Pròcida	46	198	79	154	79					
12	Bonea	8	44	24	47	28	1940...	2169	10232	5066	5664	2858	89	Qualiano	29	169	89	61	35	89	Recale	21	74	31	50	22						
13	Bucciano	9	33	16	31	14	1939...	2528	10601	5124	5140	2597	90	Riardo	303	1 038	490	533	266	90	Resina	303	1 038	490	533	266						
14	Buonalbergo	27	66	36	58	26	<b>PROVINCIA DI NAPOLI</b>																									
15	Caiazzo	37	119	46	79	40	1	Acerra	152	723	345	395	204	91	Rocca d'Evandro	21	88	45	64	32	92	Roccamonfina	31	99	54	92	42					
16	Campolattaro	10	26	11	24	12	2	Afragola	214	978	492	615	299	93	Roccarainola	36	180	90	114	58	94	Roccaromana	4	29	17	25	13					
17	Campoli del Monte Taburno	12	51	26	17	10	3	Agèrola	27	137	72	81	45	95	Roccaromana	4	29	17	25	13	96	Rocchetta e Croce	—	12	7	11	6					
18	Casalduni	14	48	20	34	14	4	Albanova	102	692	328	321	148	97	Rocchetta e Croce	—	12	7	11	6	98	San Gennaro Vesuviano	20	153	74	82	51					
19	Castel Campagnano	6	46	20	31	16	5	Arienzo San Felice	95	434	236	246	115	99	San Giorgio a Cremano	91	398	193	300	153	99	San Giuseppe Vesuviano	69	478	237	260	139					
20	Castelfranco in Miscano	4	40	20	38	16	6	Arzano	80	368	195	170	81	100	San Paolo Bel Sito	14	73	38	46	23	101	San Pietro Infine	7	34	16	33	16					
21	Castello d'Alife	2	31	12	30	14	7	Atella di Napoli	72	406	209	181	93	102	San Sebastiano al Vesuvio	13	174	99	77	42	103	Santa Maria a Vico	52	295	129	194	92					
22	Castelpagano	28	62	29	34	21	8	Aversa	232	1 133	555	894	394	104	Santa Maria Capua Vetere	255	1 022	505	665	339	105	Santa Maria la Fossa	12	45	27	33	20					
23	Castelpoto	5	66	35	43	20	9	Bàcoli	83	385	191	159	77	106	Sant'Anastasia	95	302	180	204	103	107	Sant'Antimo	56	999	196	224	116					
24	Castelvenero	7	33	17	24	9	10	Bàia e Latina	16	51	23	20	12	108	Sant'Antonio Abate	21	269	135	125	60	109	San Vitaliano	10	59	24	45	25					
25	Castelvètere in Valle Fortore	14	84	49	58	26	11	Brusciano	36	203	98	115	53	110	Saviano	45	249	123	158	77	111	Scisciano	11	81	41	51	29					
26	Cautano	14	50	29	22	10	12	Caivano	103	552	279	284	143	112	Sessa Aurunca	129	590	284	515	273	113	Somma Vesuviana	85	388	203	263	136					
27	Cephaloni	22	131	57	101	50	13	Calvi Risorta	13	107	47	78	40	114	Sorrento	138	613	309	364	193	115	Sparanise	31	116	48	67	42					
28	Cerreto Sannita	22	139	62	76	42	14	Calvizzano	36	122	60	60	31	116	Striano	15	108	48	56	34	117	Striano	72	365	180	238	111					
29	Circello	27	71	35	48	26	15	Camigliano	19	87	40	54	28	117	Teano	39	223	100	134	60	118	Terzigno	13	41	17	37	15					
30	Colle Sannita	28	95	41	57	28	16	Campolungo	16	108	48	64	29	119	Tora e Picilli	13	41	17	37	15	120	Torre Annunziata	536	2 458	1 234	1 306	622					
31	Cusano Mutri	39	107	47	69	45	17	Cancello ed Arnone	22	91	49	38	20	121	Torre del Greco	441	1 612	759	806	360	122	Trèntola	42	279	145	160	77					
32	Dragoni	10	55	34	40	21	19	Capri	55	164	77	119	54	123	Vairano Patenora	25	100	54	69	40	124	Vairano Patenora	25	100	54	69	40					
33	Durazano	10	66	29	46	17	20	Capua	96	371	193	222	99	125	Valle di Maddaloni	16	66	35	50	26	126	Vico Equense	59	357	178	196	96					
34	Falcchio	22	86	35	57	31	21	Carbonara di Nola	8	31	15	10	4	127	Villa Literno	14	144	67	78	38	127	Villaricca	39	169	93	82	37					
35	Foglianise	15	69	29	30	18	22	Cardito	39	240	116	123	63	128	Villa Volturno	27	177	75	107	60	129	Visciano	13	92	51	42	18					
36	Foiano di Val Fortore	16	46	31	29	13	23	Carinola	69	263	146	184	95	130	TOTALE 1941...	17358	63642	31031	42843	20408	131	Caserta	331	1 296	656	1 026	435					
37	Forchia	7	29	19	15	10	24	Casalbano	47	281	142	157	92	132	1940...	18552	68560	33233	38135	18455	132	Casertano	15	93	47	77	36					
38	Fragno	10	41	20	30	16	25	Casalnuovo di Napoli	80	382	192	227	107	133	1939...	18198	68582	32173	37744	18555	133	Caserta	331	1 296	656	1 026	435					
39	Fragno Monforte	13	57	24	35	17	26	Casamarciano	13	52	22	45	21	134	Somma Vesuviana	85	388	203	263	136	134	Sorrento	138	613	309	364	193					
40	Frasso Telesino	26	101	57	72	43	27	Casandrino	16	139	66	69	35	135	Sparanise	31	116	48	67	42	136	Sparanise	31	116	48	67	42					
41	Ginestra degli Schiavoni	6	23	14	14	11	28	Caserta	331	1 296	656	1 026	435	137	Striano	15	108	48	56	34	137	Striano	72	365	180	238	111					
42	Giola Sannitica	8	110	60	54	31	29	Caserta di Napoli	15	93	47	77	36	138	Teano	39	223	100	134	60	138	Terzigno	13	41	17	37	15					
43	Giardia Sanframondi	33	154	69	78	46	30	Casoria	140	611	300	387	188	139	Torre del Greco	441	1 612	759	806	360	139	Terzigno	13	41	17	37	15					
44	Limatola	16	65	28	42	19	31	Castel di Sasso	4	36	21	23	11	140	Torre Annunziata	536	2 458	1 234	1 306	622	141	Torre del Greco	441	1 612	759	806	360					
45	Melizzano	19	112	52	69	36	32	Castellammare di Stabia	353	1471	711	925	464	142	Torre del Greco	441	1 612	759	806	360	143	Trèntola	42	279	145	160	77					
46	Moiano	18	99	48	79	40	33	Castello di Cisterna	11	67	33	52	27	144	Vairano Patenora	25	100	54	69	40	145	Vairano Patenora	25	100	54	69	40					
47	Molinara	21	70	25	33	16	34	Castello di Cisterna	11	67	33	52	27	146	Valle di Maddaloni	16	66	35	50	26	146	Vico Equense	59	357	178	196	96					
48	Montefalcone di Val Fortore	12	78	38	47	27	35	Castelmorone	21	94	37	80	43	147	Villa Literno	14	144	67	78	38	147	Villaricca	39	169	93	82	3					

Segue: Movimento naturale della popolazione presente nell'anno 1941, nei Comuni del Regno, per Province ordinate per Compartimenti (1).

Numero d'ordine	COMUNI	Matrimoni	Nati vivi		Morti (esclusi i nati morti)		Numero d'ordine	COMUNI	Matrimoni	Nati vivi		Morti (esclusi i nati morti)		Numero d'ordine	COMUNI	Matrimoni	Nati vivi		Morti (esclusi i nati morti)	
			MF	F	MF	N				MF	F	MF	F				MF	F		
15	Bracigliano	19	80	38	49	21	63	Monte San Giacomo	5	56	28	43	26	117	San Rufo	5	66	24	41	24
16	Buocino	40	131	64	125	69	69	Montesano sulla Marcellana	21	168	82	101	47	118	Sanseverino Rota	72	339	163	381	204
17	Buonabitacolo	16	61	29	40	19	70	Morigerati	3	22	13	19	13	119	Sant'Angelo a Fasanello	5	23	7	14	7
18	Caggiano	15	64	30	33	40	71	Nocera Inferiore	144	778	365	734	276	120	Sant'Ardenia	14	73	37	61	36
19	Calvanico	4	29	19	21	13	72	Nocera Superiore	58	330	167	281	104	121	Santomenna	2	28	12	19	9
20	Camerota	24	117	57	84	45	73	Ogliastro Cilento	12	70	39	49	27	122	San Valentino Torio	24	166	78	105	54
21	Campagna	46	279	139	192	89	74	Olevano sul Tusciano	25	132	64	73	34	123	Sanza	9	83	38	67	37
22	Campora	9	25	10	16	6	75	Oliveto Citra	22	72	32	66	30	124	Sapri	13	88	42	59	34
23	Capaccio	29	115	57	54	29	76	Omignano	2	30	20	14	8	125	Sarno	92	687	318	486	228
24	Capitello	14	81	34	44	30	77	Orria	5	41	21	19	14	126	Sassano	11	117	56	66	35
25	Casalbuono	9	50	20	34	16	78	Ottati	5	31	17	15	8	127	Scafati	77	533	262	241	118
26	Casaletto Spartano	12	65	33	24	10	79	Padula	27	130	62	77	36	128	Serramezzana	2	15	6	6	2
27	Casal Velino	19	93	29	33	13	80	Pagani	112	608	270	372	185	129	Serre	18	93	36	45	10
28	Caselle in Pittari	8	45	21	22	12	81	Palomonte	27	86	47	84	46	130	Sessa Cilento	10	59	33	36	20
29	Castelcivita	9	49	20	31	18	82	Pellezzano	35	123	56	63	37	131	Siano	25	149	79	91	45
30	Castellabate	32	175	88	76	43	83	Perdifumo	11	57	26	36	20	132	Sicignano degli Alburni	13	90	45	68	40
31	Castelnuovo Cilento	7	33	16	11	4	84	Perito	5	47	26	38	20	133	Stella Cilento	4	37	18	22	13
32	Castelnuovo di Conza	3	36	15	23	14	85	Pertosa	2	31	16	13	5	134	Stio	6	35	12	23	12
33	Castel San Giorgio	37	167	80	161	83	86	Petina	4	41	21	30	12	135	Teggiano	23	173	92	91	37
34	Castel San Lorenzo	15	102	48	70	36	87	Piaggine	9	78	43	46	30	136	Torchiaro	11	58	27	33	16
35	Cava de' Tirrani	219	919	456	579	287	88	Pisciotta	17	80	39	47	22	137	Torraca	9	28	14	27	16
36	Celle di Bulgheria	10	49	24	33	14	89	Polla	20	116	53	75	32	138	Torre Orsaia	7	76	37	44	25
37	Centola	26	67	26	42	19	90	Policella	6	54	31	45	26	139	Tortorella	1	23	15	17	9
38	Ceraso	3	95	36	32	18	91	Pontecagnano Fiano	49	297	131	112	61	140	Tramonti	31	167	86	111	54
39	Cetara	10	56	27	22	14	92	Positano	6	68	34	31	15	141	Trentinara	5	31	13	28	17
40	Cicerale	9	47	26	40	17	93	Postiglione	12	56	28	51	29	142	Vallo della Lucania	32	233	113	140	71
41	Colliano	37	84	41	69	37	94	Praiano	10	44	26	19	11	143	Valva	6	56	21	43	21
42	Conca dei Marini	5	19	7	13	8	95	Ravello	17	86	48	46	27	144	Vibonati	11	66	32	34	20
43	Controne	6	20	11	26	9	96	Ricigliano	9	37	18	25	14	145	Vietri sul Mare	74	224	105	137	71
44	Contursi	16	55	24	51	23	97	Rocca d'Aspide	35	174	83	125	65		TOTALE 1941	3 600	18384	8878	11675	5 816
45	Corbara	7	66	26	21	8	98	Roccamare	16	91	33	29	16		1940	4 465	21333	10353	11017	5 518
46	Corleto Monforte	8	25	12	22	13	99	Roccapomonte	23	113	58	67	39		1939	4 761	22515	10909	10820	5 331
47	Cuccaro Vetere	5	13	7	21	10	100	Rofrano	10	82	41	36	18		RIASSUNTO DELLA CAMPANIA					
48	Eboli	95	423	215	293	160	101	Romagnano al Monte	8	17	7	9	2		Avellino	2709	11569	5642	7441	3 718
49	Felitto	7	50	29	37	17	102	Roscigno	2	22	11	12	8		Benevento	1937	8194	3991	5232	2 714
50	Fisciano	44	201	97	136	75	103	Rutino	7	37	19	19	8		Napoli	17358	63642	31031	42343	20 408
51	Futani	6	22	8	23	9	104	Sacco	6	38	25	21	12		Salerno	3600	18334	8878	11675	5 816
52	Giffoni Valle Piana	46	191	89	97	46	105	Sala Consilina	24	242	108	114	67		Totale 1941	25604	101 789	49542	66741	32 656
53	Gioi	9	49	27	31	17	106	Salento	8	33	15	19	10		1940	28232	114 117	55395	62083	30 467
54	Giungano	11	27	14	15	11	107	Salerno	477	1 977	948	1 053	500		1939	28724	113 341	55017	60595	29 909
55	Laureana Cilento	12	34	18	25	12	108	Salvitelle	5	34	24	28	18							
56	Laurino	8	60	25	39	21	109	San Cipriano P. centino	44	215	106	140	70							
57	Laurito	7	87	17	21	12	110	S. Giovanni a Piro	12	84	28	50	27							
58	Laviano	12	56	35	49	23	111	San Gregorio Magno	34	112	49	126	67							
59	Lustra	4	33	12	15	6	112	San Mango Piemonte	11	29	18	19	6							
60	Magliano Vetere	9	29	16	21	9	113	San Marzano sul Sarno	24	177	88	109	50							
61	Maiori	29	144	65	67	33	114	San Mauro Cilento	2	22	12	14	7							
62	Minori	17	61	35	48	31	115	San Mauro la Bruca	6	25	12	27	13							
63	Montano Antilia	19	66	37	46	23	116	San Pietro al Tanagro	2	89	21	12	6							
64	Montecorice	14	64	31	28	14														
65	Montecorvino Pugliese	12	66	31	46	21														
66	Montecorvino Rovella	40	209	95	144	70														
67	Monteforte Cilento	4	19	9	15	11														

COMPARTIMENTO DELLE PUGLIE

PROVINCIA DI BARI

1	Acquaviva delle Fonti	81	436	158	255	137	25	Minervino Murge	164	511	225	344	159
2	Adelfia	47	220	116	161	78	26	Modugno	49	367	178	215	103
3	Alberobello	57	205	113	183	92	27	Mola di Bari	99	520	219	322	178
4	Altamura	172	947	455	558	281	28	Molfetta	342	1 463	709	857	432
5	Andria	282	1 785	884	1 078	539	29	Monopoli	197	858	414	471	224
6	Bari	1 628	8 560	3 174	3 967	1 692	30	Noci	90	384	193	244	121
7	Barletta	334	1 848	889	972	463	31	Noicattaro	62	280	148	155	71
8	Bisceglie	213	969	474	850	351	32	Palo del Colle	56	340	159	253	120
9	Bitetto	30	146	78	128	62	33	Palignano a Mare	62	309	134	182	92
10	Bitonto	166	955	466	597	302	34	Potignano	87	473	239	316	182
11	Bitritto	28	87	35	68	35	35	Rutigliano	60	277	125	173	80
12	Canosa di Puglia	245	847	406	529	253	36	Ruvo di Puglia	149	694	295	447	206
13	Capurso	35	161	82	84	44	37	Sammichele di Bari	35	174	80	109	58
14	Casamassima	51	226	104	149	81	38	Sannicandro di Bari	38	204	100	134	75
15	Cassano delle Murge	28	139	68	104	47	39	Sant'Eramo in Colle	75	524	246	269	127
16	Castellana	71	347	190	203	105	40	Spinazzola	58	325	151	237	110
17	Cellamare	7	49	23	31	16	41	Terlizzi	131	567	292	460	229
18	Conversano	98	448	223	276	150	42	Toritto	28	242	113	142	74
19	Corato	293	1 223	589	742	379	43	Trani	206	842	432	561	274
20	Già del Colle	164	634	332	376	182	44	Triggiano	62	352	169	226	98
21	Giovinazzo	68	369	180	227	98	45	Turi	44	196	101	149	65
22	Gravina di Puglia	130	757	369	434								



Segue: Movimento naturale della popolazione presente nell'anno 1941, nei Comuni del Regno, per Province ordinate per Compartimenti (1).

Table with columns: Numero d'ordine, COMUNI, Matrimoni, Nati vivi (MF, F), Morti (esclusi i nati morti) (MF, F). Rows are organized by province: PROVINCIA DI FOGGIA, PROVINCIA DELLO IONIO (Taranto), PROVINCIA DI LECCE, and COMPARTIMENTO DELLA LUCANIA (MATERA). Includes sub-totals for each province and region for the years 1941, 1940, and 1939.

(1) Vedi Avvertenza n. 3.

LUCANIA - CALABRIE

Segue: Movimento naturale della popolazione presente nell'anno 1941, nei Comuni del Regno, per Province ordinate per Compartimenti (1).

Table with columns for Province (POTENZA), Comuni, Matrimoni, Nati vivi (MF, F), Morti (esclusi i nati morti) (MF, F), and Totale. Includes sub-sections for Provincia di Potenza and Riassunto della Lucania.

COMPARTIMENTO DELLE CALABRIE

PROVINCIA DI CATANZARO

Table listing population statistics for the Province of Catanzaro, including columns for Comuni, Matrimoni, Nati vivi, and Morti. Includes sub-sections for Provincia di Catanzaro and Provincia di Crotone.

(1) Vedi Avvertenza n. 3.

Segue: Movimento naturale della popolazione presente nell'anno 1941, nei Comuni del Regno, per Province ordinate per Compartimenti (1).

Numero d'ordine	COMUNI	Matrimoni		Nati vivi		Morti (esclusi i nati morti)		Numero d'ordine	COMUNI	Matrimoni		Nati vivi		Morti (esclusi i nati morti)		Numero d'ordine	COMUNI	Matrimoni		Nati vivi		Morti (esclusi i nati morti)	
		MF	F	MF	F	MF	F			MF	F	MF	F	MF	F			MF	F	MF	F		
128	Simeri e Crichi...	28	76	38	26	15		53	Grimaldi	17	73	44	60	36		138	Serra Pedace	8	48	21	21	9	
129	Sorbo San Basile	11	40	19	30	21		59	Grisolia Cipollina	22	135	74	90	51		139	Spezzano Albanese	35	146	73	87	51	
130	Sorianello	5	46	30	36	17		60	Guardia Piemontese Terme	19	63	31	73	42		140	Spezzano della Sicilia	14	98	41	46	19	
131	Soriano Calabro	17	111	52	50	31		61	Lago	37	146	75	62	34		141	Spezzano Piccolo	8	51	26	28	14	
132	Soverato	36	80	42	54	25		62	Laino Bruzio	13	107	61	70	33		142	Tarsia	10	67	28	50	20	
133	Soveria Mannelli	25	86	29	65	30		63	Lappano	3	26	16	15	9		143	Terranovada Sibari	32	108	45	67	40	
134	Soveria Simeri	6	50	25	30	22		64	Lattarico	23	119	65	58	37		144	Terravecchia	2	41	19	17	9	
135	Spadola	6	18	10	9	5		65	Longobardi	15	89	33	55	33		145	Torano Castello	25	107	45	52	26	
136	Squillace	18	78	34	58	32		66	Longobucco	43	214	98	76	40		146	Tortora	12	50	18	44	22	
137	Staletti	39	81	39	33	19		67	Lungro	27	111	55	86	48		147	Trebisacce	21	116	61	52	23	
138	Stefanaceni	19	39	19	49	19		68	Luzzi	54	236	126	112	64		148	Trenta	5	31	18	30	14	
139	Stròngoli	20	58	28	50	32		69	Maierà	11	45	20	38	19		149	Vaccarizzo Albanese	13	57	24	23	9	
140	Taverna	33	168	86	95	45		70	Malito	10	39	15	26	12		150	Verbice	33	153	76	116	61	
141	Tiriolo	18	62	36	43	23		71	Malvito	17	50	19	38	22		151	Villapiana	6	62	29	33	20	
142	Torre di Tuggiero	28	111	52	84	43		72	Mandatoriccio	12	80	35	47	27		152	Zumpano	8	37	20	24	9	
143	Tropea	17	65	27	41	25		73	Mangone	13	42	22	30	16		TOTALE 1941...							
144	Umbriatico	37	173	83	98	54		74	Marano Marchesato	15	47	19	39	19		3505	15355	7431	8660	4506			
145	Valleflorita	5	36	16	24	13		75	Marano Principato	3	23	13	14	6		1940...	4168	18424	8884	8704	4586		
146	Vallelonga	16	54	26	45	16		76	Marzi	4	23	18	12	5		1939...	4207	18595	9117	8324	4362		
147	Vazzano	22	33	18	39	22		77	Mendicino	13	94	42	67	39		PROVINCIA DI REGGIO DI CALABRIA							
148	Verzino	9	50	21	21	8		78	Mongrassano	16	63	31	35	16		1	Africo	15	80	30	39	20	
149	Vibo Valentia	15	64	24	34	18		79	Montalto Uffugo	64	266	121	111	60		2	Agnana Calabra	15	43	26	16	7	
150	Zaccanopoli	178	504	219	304	161		80	Montegiordano	14	65	31	28	17		3	Anòia	18	89	40	42	20	
151	Zagarise	6	20	12	12	6		81	Morano Calabro	40	112	64	94	58		4	Anòmina	10	64	23	40	22	
152	Zambone	18	70	32	29	15		82	Mormanno	38	104	57	89	39		5	Ardore	49	170	80	65	50	
153	Zungri	11	52	22	23	10		83	Mottafollone	9	43	19	31	18		6	Bagaladi	8	35	18	40	22	
154	TOTALE 1941...	4688	16981	8302	10728	5577		84	Nocera	5	31	12	13	8		7	Bagnara Calabra	74	366	177	230	129	
	1940...	4822	20681	10145	9869	5132		85	Oriolo	27	80	45	67	31		8	Benestare	26	79	40	49	29	
	1939...	4680	20194	9770	9365	5107		86	Orsomarso	7	72	27	38	24		9	Bianco	25	107	59	69	34	
								87	Paludi	19	43	20	20	12		10	Bivongi	27	83	35	52	30	
								88	Panettieri	5	29	12	8	5		11	Bova	9	53	27	37	22	
								89	Paola	124	314	168	175	89		12	Bovalino	40	166	67	88	49	
								90	Papasidero	20	64	35	55	33		13	Bova Marina	25	90	43	64	28	
								91	Parenti	12	77	44	46	21		14	Brancaleone	30	123	69	69	37	
								92	Paderno Calabro	7	57	22	34	12		15	Bruzano Zeffirio	14	79	39	27	18	
								93	Pedace	6	52	25	17	12		16	Calanna	16	50	29	38	20	
								94	Pedivigliano	8	41	25	26	11		17	Camini	10	33	15	21	7	
								95	Piane Crati	6	21	10	16	7		18	Candidoni	12	23	9	10	4	
								96	Pietrafitta	5	45	20	15	10		19	Canòlo	10	77	46	42	19	
								97	Pietrapola	9	47	20	10	6		20	Cardeto	23	81	34	57	34	
								98	Plataci	10	45	21	26	13		21	Careri	6	65	34	33	16	
								99	Pràia a Mare	11	48	21	20	10		22	Caulonia	76	325	163	205	102	
								100	Rende	41	247	105	119	57		23	Cimina	13	43	24	36	21	
								101	Rocca Imperiale	5	57	24	35	16		24	Cinquefrondi	49	170	83	74	42	
								102	Roggiano Gravina	38	172	88	89	39		25	Cittanova	72	403	203	242	117	
								103	Rogliano	36	128	63	77	46		26	Condofuri	37	150	78	68	31	
								104	Rose	19	112	55	51	29		27	Cosoleto	4	69	36	42	25	
								105	Rosito Capo Spulico	13	37	20	16	8		28	Delianuova	42	158	83	85	44	
								106	Rossano	129	513	258	210	105		29	Feroleto della Chiesa	8	52	27	25	12	
								107	Rota Greca	17	30	8	22	14		30	Feruzzano	8	43	18	21	11	
								108	Rovito	13	51	22	26	20		31	Galatro	32	67	34	43	18	
								109	San Basile	8	33	21	31	21		32	Gerace (a)	32	129	69	85	49	
								110	San Benedetto Uilano	15	53	26	32	17		33	Giffone	33	113	57	79	40	
								111	San Cosmo Albanese	2	24	11	7	3		34	Giòia Tauro	78	412	199	164	82	
								112	San Demetrio Corone	26	150	70	69	36		35	Gioiosa Ionica	116	398	209	183	104	
								113	San Donato di Ninea	21	95	49	65	30		36	Grotteria	64	249	125	176	89	
								114	San Fili	13	100	46	64	33		37	Laganadi	4	24	15	19	9	
								115	Sanginetto	11	48	20	33	13		38	Laureana di Borrello	55	280	127	171	100	
								116	San Giorgio Albanese	11	54	27	30	17		39	Loeri	74	291	149	159	87	
								117	San Giovanni in Fiore	96	501	245	351	155		40	Mammola	79	280	144	133	74	
								118	San Lorenzo Bellizzi	13	52	28	28	15		41	Maròpati	8	37	47	40	20	
								119	San Lorenzo del Vallo	12	51	21	20	10		42	Martone	32	79	40	37	24	
								120	San Lucido	56	149	68	63	34		43	Melicuccà	21	77	41	56	29	
								121	San Marco Argentano	34	199	106	74	39		44	Melicucco	20	81	40	22	13	
								122	San Martino di Finita	10	55	29	30	16		45	Mèlito di Porto Salvo	50	335	156	141	65	

SICILIA

Segue: Movimento naturale della popolazione presente nell'anno 1941, nei Comuni del Regno, per Province ordinate per Compartimenti (1).

Table with columns: Numero d'ordine, COMUNI, Matrimoni, Nati vivi (MF, F), Morti (esclusi i nati morti) (MF, F), Numero d'ordine, COMUNI, Matrimoni, Nati vivi (MF, F), Morti (esclusi i nati morti) (MF, F), Numero d'ordine, COMUNI, Matrimoni, Nati vivi (MF, F), Morti (esclusi i nati morti) (MF, F). Includes a 'RIASSUNTO DELLE CALABRIE' section.

COMPARTIMENTO DELLA SICILIA

PROVINCIA DI AGRIGENTO

Table for Provincia di Agrigento with columns: Comune, Matrimoni, Nati vivi (MF, F), Morti (MF, F). Includes a summary row for the province.

PROVINCIA DI CATANIA

Table for Provincia di Catania with columns: Comune, Matrimoni, Nati vivi (MF, F), Morti (MF, F). Includes a summary row for the province.

PROVINCIA DI ENNA

Table for Provincia di Enna with columns: Comune, Matrimoni, Nati vivi (MF, F), Morti (MF, F). Includes a summary row for the province.

PROVINCIA DI MESSINA

Table for Provincia di Messina with columns: Comune, Matrimoni, Nati vivi (MF, F), Morti (MF, F). Includes a summary row for the province.

PROVINCIA DI CALTANISSETTA

Table for Provincia di Caltanissetta with columns: Comune, Matrimoni, Nati vivi (MF, F), Morti (MF, F). Includes a summary row for the province.

(1) Vedi Avvertenza n. 3. (a) Staccato il Comune di San Teodoro (pop. res. 2352 pop. pres. 2345) già soppresso con R. D. 29 novembre 1923-VII, n. 2967 e aggregato al Comune di Cesarò, ora ricostituito in Comune autonomo conservando la stessa denominazione. - Legge 6 luglio 1940-XVIII, n. 1092.

Segue: Movimento naturale della popolazione presente nell'anno 1941, nei Comuni del Regno, per Province ordinate per Compartimenti (1).

Numero d'ordine	COMUNI	Morti (esclusi i nati morti)				Numero d'ordine	COMUNI	Morti (esclusi i nati morti)				Numero d'ordine	COMUNI	Morti (esclusi i nati morti)			
		Matrimoni	Nati vivi	MF	F			Matrimoni	Nati vivi	MF	F			Matrimoni	Nati vivi	MF	F
43	Messina	1 423	4 586	2 245	2 785	1 341	24	Cefalù	78	233	110	157	69				
44	Milazzo	151	523	262	219	114	25	Cerda	26	135	54	84	44				
45	Militello Rosmarino	25	48	29	39	23	26	Chiusa Sclafani	34	128	63	92	54				
46	Mirto	11	33	18	36	14	27	Chimnna	23	144	77	101	50				
47	Mistretta	38	217	99	173	88	28	Cinisi	61	169	80	93	48				
48	Monforte S. Giorgio	25	114	63	72	27	29	Collesano	45	151	79	100	56				
49	Mongiuffi Melia	8	42	18	30	18	30	Contessa Entellina	23	70	35	49	29				
50	Montagnareale	15	56	35	41	16	31	Corleone	82	368	178	240	107				
51	Montalbano di Elicona	24	88	39	83	39	32	Ficarazzi	30	136	72	42	19				
52	Motta Camastra	17	28	14	39	22	33	Gangi	42	251	116	140	62				
53	Motta d'Affermo	5	45	17	36	18	34	Geraci Siculo	13	89	55	49	28				
54	Naso	48	163	71	95	52	35	Giardinello	4	39	29	10	6				
55	Novara di Sicilia	51	160	81	136	71	36	Giuliana	15	64	28	36	22				
56	Oliveri	13	46	18	14	9	37	Godrano	3	23	11	14	8				
57	Pace del Mela	15	78	43	51	23	38	Gratteri	10	42	22	45	19				
58	Pagliara	16	41	21	24	13	39	Isiello	12	83	35	52	27				
59	Patti	78	308	142	143	70	40	Isola delle Femmine	20	52	24	21	13				
60	Pettineo	13	55	26	33	12	41	Lascari	7	44	15	36	21				
61	Piraino	34	136	72	67	29	42	Lercara Friddi	84	375	179	162	91				
62	Raccuia	12	72	33	49	24	43	Marineo	24	165	74	114	60				
63	Reitano	5	39	20	12	8	44	Mezzoluso	27	164	88	99	53				
64	Roccalumera	39	142	67	95	56	45	Misilmeri	61	319	154	172	87				
65	Roccalvaldina	15	50	21	35	22	46	Monreale	125	467	244	273	137				
66	Roccella Valdemone	9	48	26	21	8	47	Montelepre	33	145	77	93	55				
67	Rometta	22	104	50	79	37	48	Montemaggiore									
68	San Filippo del Mela	37	97	39	48	25		Belsito	33	113	57	92	43				
69	San Fratello	25	230	103	128	60	49	Palazzo Adriano	18	77	39	62	33				
70	San Marco d'Alunzio	27	106	52	59	23	50	Palermo	3 389	10845	5 343	7 221	3 465				
71	San Pier Niceto	12	81	41	75	32	51	Partinico	132	512	261	342	170				
72	San Piero Patti	20	118	53	82	42	52	Petralia Soprana	29	160	70	96	53				
73	San Salvatore di Fitalia	9	65	33	61	28	53	Petralia Sottana	44	218	99	127	66				
74	Santa Domenica Vittoria	4	36	16	21	10	54	Piana degli Albanesi (b)	45	132	72	132	73				
75	Sant'Agata di Militello	50	263	123	90	51	55	Polizzi Generosa	40	178	70	79	41				
76	Santa Lucia del Mela	51	169	92	103	51	56	Pollina	19	73	38	40	14				
77	Santa Marina Salina	8	33	14	19	7	57	Prizzi	58	245	109	175	83				
78	Sant'Angelo di Brolo	47	158	70	83	39	58	Roccamena	21	76	31	27	19				
79	S. Teresa di Riva	39	158	91	117	52	59	Roccapalumba	23	100	50	52	22				
80	San Teodoro (a)	11	78	40	32	16	60	San Cipirello	20	99	48	49	24				
81	Santo Stefano di Camastra	28	138	56	83	39	61	San Giuseppe Jato	60	230	113	116	63				
82	Scaletta Zanclea	35	103	53	60	28	62	San Mauro Castelverde	29	91	34	56	28				
83	Sinagra	22	95	38	58	22	63	Santa Cristina Gela	5	30	17	16	5				
84	Spadafora	36	102	45	72	35	64	Santa Flavia	33	178	89	83	43				
85	Taormina	34	108	58	90	44	65	Sciarra	14	74	38	36	18				
86	Torregrotta	11	54	27	25	10	66	Selmi	1	20	11	8	5				
87	Tortorici	71	309	145	144	66	67	Terrami Inerese	170	620	308	318	167				
88	Tripi	21	52	23	47	25	68	Terrasini Favarotta	54	209	105	95	52				
89	Tusa	34	112	59	102	51	69	Torretta	29	100	53	43	17				
90	Uscia	19	86	50	54	27	70	Trabia	26	127	60	83	49				
91	Venetico	10	42	18	34	12	71	Ustica	11	33	13	20	5				
92	Villafranca Tirrena	49	190	99	114	49	72	Valledolmo	40	207	99	97	54				
	TOTALE 1941...	3 775	14082	6 829	8 564	4 210	73	Ventimiglia di Sicilia	11	75	37	90	37				
	1940...	4 555	15861	7 721	8 085	3 990		Vicari	21	115	62	67	36				
	1939...	4 813	14925	7 163	8 690	4 346		Villabate	54	199	95	93	46				
								Villafrati	17	91	48	45	24				
								TOTALE 1941...	6 152	23111	11305	14180	6 992				
								1940...	6 364	25305	12374	13852	6 810				
								1939...	6 467	24014	11416	14387	7 119				

PROVINCIA DI SIRACUSA

1	Augusta	131	505	248	296	95
2	Avola	140	580	285	334	188
3	Buccheri	27	70	38	73	35
4	Buscemi	17	42	23	42	18
5	Canicattini Bagni	48	184	80	140	60
6	Carlentini	61	259	132	142	79
7	Cassaro	13	28	18	29	14
8	Ferla	32	85	44	83	44
9	Florida	98	336	164	231	104
10	Francofonte	80	306	159	181	83
11	Lentini	154	706	347	358	171
12	Melilli	41	173	81	115	54
13	Noto	172	764	378	406	209
14	Pachino	157	608	295	240	128
15	Palazzolo Acreide	58	248	126	177	93
16	Rosolini	100	354	170	234	134
17	Siracusa	482	1 338	654	827	386
18	Solarino	45	153	68	66	37
19	Sortino	85	256	106	188	96
	TOTALE 1941...	1 941	6 995	3 416	4 070	2 028
	1940...	2 383	7 831	3 763	3 756	1 850
	1939...	2 510	7 447	3 652	4 128	2 017

PROVINCIA DI TRAPANI

1	Alcamo	213	817	375	565	271
2	Calatafimi	48	235	105	157	92
3	Campobello di Mazara	62	202	102	145	65
4	Camporeale	42	160	81	81	45
5	Castellammare del Golfo	124	427	209	255	131
6	Castelvetrano	179	608	283	487	232
7	Erice	239	557	288	399	202
8	Favignana	58	145	68	62	23
9	Gibellina	33	123	56	129	71
10	Marsala	588	1 555	750	778	400
11	Mazara del Vallo	197	669	333	396	190
12	Pantelleria	86	220	108	113	46
13	Partanna	81	279	132	250	126
14	Poggioreale	17	76	35	65	32
15	Salaparuta	12	45	24	51	28
16	Salemi	94	318	159	262	137
17	Santa Ninfa	38	143	69	133	71
18	Trapani	691	1 890	953	1 129	547
19	Vita	26	74	36	77	41
	TOTALE 1941...	2 778	8 543	4 171	5 534	2 750
	1940...	2 811	10405	5 061	5 175	2 547
	1939...	3 155	9 773	4 645	5 060	2 475

PROVINCIA DI RAGUSA

1	Acate	33	128	58	68	31
2	Chiaromonte Gulfi	51	233	108	156	83
3	Comiso	113	484	250	340	181
4	Giarratana	17	92	49	58	25
5	Ispica	105	338	167	178	97
6	Mòdica	178	888	423	630	345
7	Monterosso Almo	14	93	48	83	

SARDEGNA

Segue: Movimento naturale della popolazione presente nell'anno 1941, nei Comuni del Regno, per Province ordinate per Compartimenti (1).

Table with columns: Numero d'ordine, COMUNI, Matrimoni, Nati vivi (MF, F), Morti (esclusi i nati morti) (MF, F), Numero d'ordine, COMUNI, Matrimoni, Nati vivi (MF, F), Morti (esclusi i nati morti) (MF, F), Numero d'ordine, COMUNI, Matrimoni, Nati vivi (MF, F), Morti (esclusi i nati morti) (MF, F).

COMPARTIMENTO DELLA SARDEGNA

PROVINCIA DI CAGLIARI

Table listing municipalities in Cagliari province with columns for number of orders, marriages, births (MF, F), and deaths (MF, F).

Table listing municipalities in Cagliari province (continued) with columns for number of orders, marriages, births (MF, F), and deaths (MF, F).

Totale 1941 ... 4 518 17232 8 357 8 764 4 100
1940 ... 4 662 18162 8 858 7 554 3 521
1939 ... 4 740 17193 8 828 7 427 3 493

PROVINCIA DI NUORO

Table listing municipalities in Nuoro province with columns for number of orders, marriages, births (MF, F), and deaths (MF, F).

Table listing municipalities in Cagliari province (continued) with columns for number of orders, marriages, births (MF, F), and deaths (MF, F).

Totale 1941 ... 1 478 6 161 3 009 3 582 1 771
1940 ... 1 616 7 066 3 470 3 144 1 526
1939 ... 1 792 6 769 3 252 3 256 1 595

PROVINCIA DI SASSARI

Table listing municipalities in Sassari province with columns for number of orders, marriages, births (MF, F), and deaths (MF, F).

(1) Vedi Avvertenza n. 3.
(a) Nuova denominazione assunta dal Comune di Arbatax di Tortoli, R. D. 2 dicembre 1940 XIX, n. 2055.

Segue: Movimento naturale della popolazione presente nell'anno 1941, nei Comuni del Regno, per Province ordinate per Compartimenti (1).

Numero d'ordine	COMUNI	Matrimoni	Nati vivi		Morti (esclusi i nati morti)		Numero d'ordine	COMUNI	Matrimoni	Nati vivi		Morti (esclusi i nati morti)		Numero d'ordine	COMUNI	Matrimoni	Nati vivi		Morti (esclusi i nati morti)	
			MF	F	MF	F				MF	F	MF	F				MF	F		
35	Luras .....	17	73	39	28	14	51	Pattada .....	27	124	55	90	46	67	Torralba .....	6	37	17	25	13
36	Mara .....	7	26	16	17	11	52	Perfugas .....	24	83	48	35	14	68	Tula .....	12	54	26	28	12
37	Martis .....	7	28	12	17	9	53	Ploaghe .....	31	101	48	73	45	69	Uri .....	16	58	25	27	10
38	Monteleone Rocca Doria .....	8	8	4	5	2	54	Porto Torres .....	74	284	144	125	46	70	Usini .....	29	78	33	30	18
39	Monti .....	22	61	23	43	16	55	Pozzomaggiore ..	30	109	55	66	36	71	Villanova Monteleone .....	41	152	76	85	44
40	Mores .....	31	77	39	48	15	56	Romana .....	12	19	14	13	11	<b>TOTALE 1941 ... 2 426 8 312 4 041 5 062 2 423</b> <b>1940 ... 2 450 9 286 4 464 4 287 2 066</b> <b>1939 ... 2 821 8 777 4 259 4 189 2 089</b>						
41	Nughedu di San Nicolò .....	13	48	24	38	19	57	Santa Teresa Gallura .....	20	66	26	35	17							
42	Nule .....	11	33	19	23	16	58	Sassari .....	526	1 713	827	1 243	559	<b>RIASSUNTO DELLA SARDEGNA</b> <b>Cagliari .....</b> 4518 17232 8357 8764 4100 <b>Nuoro .....</b> 1478 6161 3009 3582 1771 <b>Sassari .....</b> 2426 8312 4041 5062 2423 <b>Totale 1941 ... 8422 31705 15407 17408 8294</b> <b>1940 ... 8728 34514 16792 14985 7113</b> <b>1939 ... 9353 32739 15739 14872 7177</b>						
43	Nulvi .....	27	91	41	75	37	59	Sedini .....	28	118	58	63	34							
44	Olbia .....	97	349	178	134	73	60	Semestene .....	2	17	9	16	6							
45	Olmedo .....	10	39	22	18	10	61	Sennori .....	54	138	61	106	48							
46	Oschiri .....	24	111	58	67	34	62	Siligo .....	8	47	22	21	11							
47	Osilo .....	40	125	57	120	64	63	Sorso .....	88	209	106	192	99							
48	Ossi .....	21	101	62	93	44	64	Tempio Pausania .....	148	404	200	215	91							
49	Ozieri .....	79	234	130	149	72	65	Thiesi .....	26	65	30	44	20							
50	Padria .....	9	34	14	25	12	66	Tissi .....	12	29	11	21	9							

## RIASSUNTO DEL REGNO

COMPARTIMENTI	Matrimoni	Nati vivi		Morti (esclusi i nati morti)		COMPARTIMENTI	Matrimoni	Nati vivi		Morti (esclusi i nati morti)	
		MF	F	MF	F			MF	F	MF	F
Piemonte .....	17 472	49 085	23 934	51 104	24 704	Abruzzi e Molise .....	10 042	34 813	16 852	23 650	11 837
Liguria .....	9 777	20 492	9 969	18 575	8 752	Campània .....	25 604	101 789	49 542	66 741	32 656
Lombardia .....	30 274	116 266	56 720	81 017	38 597	Puglie .....	16 862	78 335	37 971	47 222	22 865
Venezia Tridentina .....	3 912	15 562	7 552	8 778	4 295	Lucania .....	2 683	14 513	7 068	10 302	5 214
Veneto .....	28 587	97 241	47 103	52 896	25 483	Calabria .....	11 859	48 160	23 477	28 336	14 758
Venezia Giulia e Zara .....	7 288	19 263	9 408	14 322	6 552	Sicilia .....	25 709	100 531	49 007	64 765	32 168
Emilia .....	22 150	59 241	28 668	40 303	19 111	Sardegna .....	8 422	31 705	15 407	17 408	8 294
Toscana .....	21 676	48 258	23 655	38 139	17 941	<b>Totale 1941 ... 273 695 937546 455 947 621 735 301 166</b> <b>1940 ... 314 167 1046479 509 285 606 907 294 724</b> <b>1939 ... 322 515 1040213 505 338 590 530 287 586</b>					
Marche .....	7 553	24 360	11 902	15 370	7 541						
Umbria .....	4 484	14 360	6 940	8 992	4 215						
Lazio .....	19 341	63 572	30 772	33 815	16 183						

(1) Vedi Avvertenza n. 3.

